

Borsa İstanbul	İşl. Hac.(Milyar TL)	Son	Gün %	Hafta %	Ay %
BİST 100	93.6	10.639	-0.50%	-3.21%	-0.09%
BİST 30	67.0	11.607	0.09%	-2.87%	0.41%
BİST Sanayi	51.5	14.455	-0.85%	-2.80%	0.65%
BİST Banka	17.7	14.594	0.28%	-5.06%	-3.54%
Bist Tüm	140.3	12,119	-0.60%	-3.11%	0.24%

Borsa İstanbul	Piy.Değ. (Milyar TL)	Son	S1 Haf.	S1 Ay	S3 Ay
Yabancı Payı	2,296.0	38.34%	38.22%	38.27%	38.56%

Döviz Kurları	Düşük	Yüksek	Son	Gün %	Hafta %	Ay %
USDTRY	33.0750	33.1724	33.1421	0.17%	0.96%	1.30%
EURTRY	35.7723	36.0067	35.8789	0.27%	0.83%	2.37%
GBPTRY	42.4623	42.6888	42.6676	0.31%	0.61%	2.78%
EURUSD	1.0802	1.0849	1.0826	0.08%	-0.13%	1.04%
GBPUSD	1.2821	1.2865	1.2856	0.16%	-0.42%	1.67%

Döviz Sepetleri	Son	Gün %	Hafta %	Ay %
Sepet Kur	34.4578	0.19%	0.24%	1.22%
Dolar Endeksi (DXY)	104.0360	-0.42%	-0.34%	-1.71%

VİOP Sözleşme	Vadesi	VKGS	Son	Gün %	Hafta %	Ay %
F_XU0300824	29 Ağu	29	12,027.00	-0.14%	-3.09%	-3.13%
F_XAUUSD0824	29 Ağu	29	2,436.10	1.34%	-0.35%	3.32%
F_USDTRY0724	31 Tem	0	33.11	0.14%	0.22%	-2.20%
F_EURTRY0724	31 Tem	0	35.85	0.10%	-0.09%	-1.70%

Tahvil Faizleri	Düşük	Yüksek	Son	Önc. Gün	Önc. Haf	Önc. Ay
TL Referans Faiz	47.02	47.02	47.02	47.26	50.95	51.80
Türkiye 1 yıllık	44.04	45.81	45.78	45.48	45.49	44.92
Türkiye 2 yıllık	36.95	37.21	37.01	38.96	38.98	36.46
Türkiye 5 yıllık	27.89	28.06	27.99	27.05	26.86	26.19
Türkiye 10 yıllık	24.53	24.85	24.59	24.26	23.90	26.66
ABD 10 yıllık	4.07	4.16	4.08	4.15	4.28	4.36
Almanya 10 yıllık	2.31	2.34	2.31	2.35	2.44	2.61

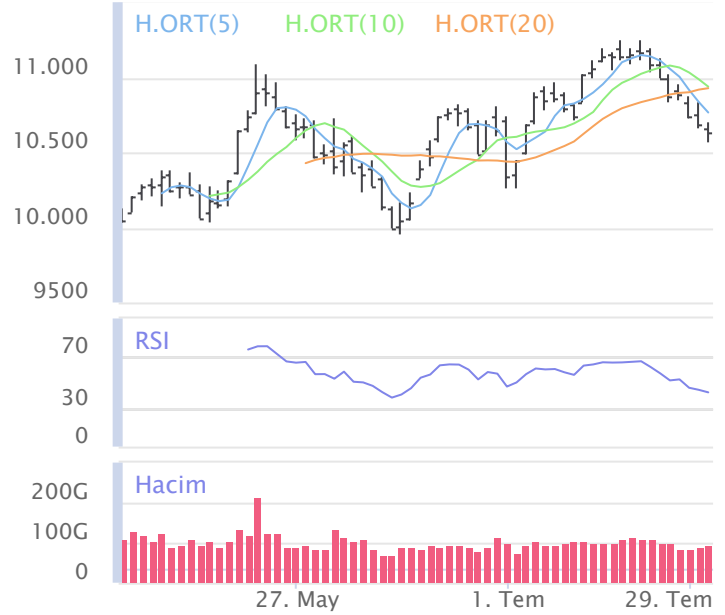
Emtia	Düşük	Yüksek	Son	Gün %	Hafta %	Ay %
Altın Ons	2,403.95	2,450.95	2,447.32	1.51%	2.08%	5.19%
Gram Altın	2,576.94	2,611.33	2,611.33	1.49%	0.91%	5.11%
Gümüş Ons	28.25	29.04	29.00	2.18%	0.36%	-0.48%
Gram Gümüş	30.08	30.94	30.91	2.38%	1.33%	0.84%
Brent	77.91	79.14	78.49	-	-2.74%	-7.51%
WTI	74.75	78.03	78.03	4.18%	1.03%	-3.84%

Dünya Endeksleri	Son	Gün %	Hafta %	Ay %
S&P 500	5,522	1.58%	1.75%	1.13%
DOW 30	40,843	0.24%	2.48%	4.41%
NASDAQ	17,147	-	-1.12%	-3.30%
CAC40	7,531	0.76%	0.24%	0.70%
DAX	18,509	0.53%	0.66%	1.50%
FTSE	8,368	1.13%	2.63%	2.50%
NIKKEI 225	38,526	-	-1.61%	-2.67%

En Çok Yükselen Hisseler XU100				En Çok Düşen Hisseler XU100			
	Gün %	Kapanış	Hacim		Gün %	Kapanış	Hacim
SDTTR	7.65%	313.25	1,221.8	KTLEV	-6.28%	43.30	453.9
KONTR	4.80%	64.45	3,277.6	ARCLK	-5.62%	168.00	1,056.5
GARAN	4.38%	123.80	4,269.2	AGROT	-5.55%	20.08	1,168.4
TTKOM	3.69%	51.10	850.6	ENJSA	-5.06%	67.55	555.2
TUKAS	3.29%	8.78	309.3	CCOLA	-4.89%	846.00	596.1
SASA	3.10%	46.50	3,735.1	VESBE	-4.67%	20.02	110.7
YEOTK	2.53%	218.80	1,197.0	SMRTG	-4.21%	50.10	380.9
LMKDC	2.48%	27.26	756.6	AKSA	-4.16%	10.13	218.9
BIMAS	1.62%	625.50	2,797.6	BINHO	-4.14%	416.75	250.3
TKFEN	1.32%	57.75	242.2	REEDR	-4.05%	37.44	735.9

Para Girişi Gözlenenler XU100				Hacmi En Yüksek Hisseler			
	Hacim	Kap.	Hac. %		Hacim	Kap.	Gün %
GARAN	4,269	123.80	32.19%	THYAO	7,978	289.25	-1.45%
TUPRS	4,109	163.30	53.30%	EREGL	5,319	56.05	0.27%
SASA	3,735	46.50	100.16%	ISCTR	4,606	15.00	0.60%
KONTR	3,278	64.45	-18.38%	GARAN	4,269	123.80	4.38%
BIMAS	2,798	625.50	24.82%	AKBNK	4,142	61.90	-1.35%
YKBNK	2,733	30.20	8.96%	TUPRS	4,109	163.30	1.05%
SDTTR	1,222	313.25	142.30%	SASA	3,735	46.50	3.10%
YEOTK	1,197	218.80	21.34%	KONTR	3,278	64.45	4.80%
KRDMD	1,019	30.24	-14.76%	BIMAS	2,798	625.50	1.62%
TTKOM	851	51.10	32.23%	YKBNK	2,733	30.20	1.14%

BIST 100	USDTRY	10 Yıllık Faiz TR	XAUUSD
10,639	33.142	24.59	2,447.32
-0.50%	0.17%	0.07%	1.51%



XU100	Zarar Kes	Düşük	Yüksek	Aort	Son		
	10,377.51	10,565.06	10,703.57	10,638.58	10,638.58		
Performans				Dolar Bazında Performans			
Gün%	Haf%	Aylık%	Yb%	Gün%	Haf%	Aylık%	Yb%
-0.50	-3.21	-0.09	42.41	-0.74	-3.65	-0.66	26.75
Destek 3	Destek 2	Destek 1	Kapanış	Direnç 1	Direnç 2	Direnç 3	
10,429.39	10,497.23	10,567.90	10,638.58	10,706.41	10,774.25	10,844.92	
İşlem Hacmi (mn TL)				Hareketli Ortalamalar (HO)			
Son	5 Günlük Ort.	5 HO	10 HO	20 HO	50 HO		
93,585	90,434	10,765.38	10,937.64	10,927.47	10,684.50		
5 gün ortalama hacmin %3 üzerinde				-1.18%	-2.73%	-2.64%	-0.43%
Teknik Göstergeler							
RSI		MOM		CCI		MACD	
42.40	AŞAĞI	95.50	AŞAĞI	-148.13	AŞAĞI	45.91	AŞAĞI

BİST 100 endeksinde ilk önemli destek seviyesi 10,567.90 seviyesinde bulunuyor. Bu seviyenin olası aşağı yönlü ataklarda aşağı yönlü kırılması durumunda zarar kes seviyesini 10,377.51 olarak değerlendirmekteyiz. Yukarı yönlü hareketlerde ise öncelikli direnç 10,706.41 seviyesinden geçmektedir. Bu direncin yukarı yönlü kırılması durumunda 10,844.92 seviyesini öncelikli kısa vadeli teknik hedef olarak değerlendirmekteyiz.

BIST 100 endeksi son işlem gününü %0.50 değer kaybıyla 10,638.58 seviyesinden tamamlamıştır. Endeks gün içinde en düşük 10,565.06 en yüksek 10,703.57 seviyesini gördü. Toplam işlem hacmi 140.3 milyar TL olarak gerçekleşti. Sektör endekslerinden en çok değer kazanan %5.08 ile BIST SİGORTA endeksi olurken, en çok değer kaybeden ise -%5.10 ile BIST SPOR endeksi olarak gerçekleşti. İşlem hacmi en yüksek 51.5 milyar TL ile BIST SİNAİ oldu.

*BİST 100 endeksi içerisinde yer alan 22 hissenin fiyatı artarken 77 hissenin fiyatı azaldı. 1 hissenin fiyatında değişim olmadı.

ABD borsalarının dün pozitif tamamladıkları gözlemlendi. Kapanışta S&P 500 %1.58, Dow Jones %0.24, Nasdaq %0.00 değer kazandı.

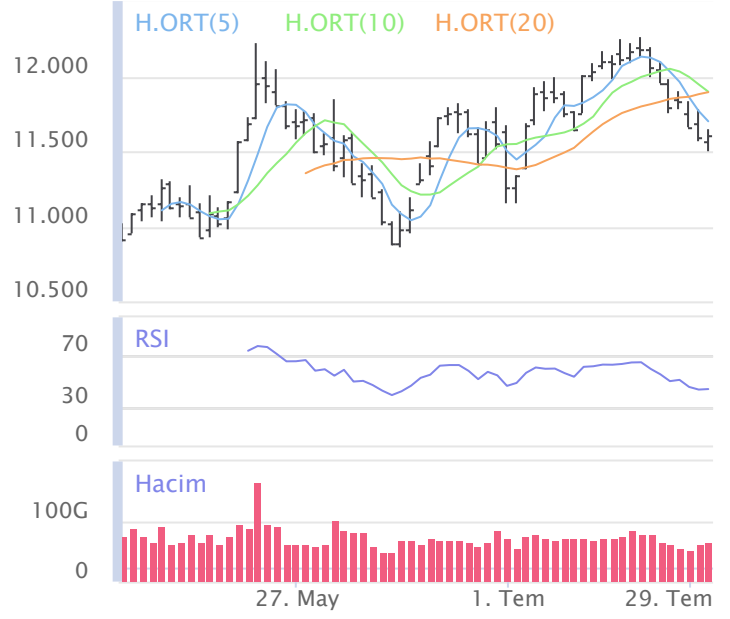
Avrupada Almanya DAX endeksi 0.53 yükselirken İngiltere FTSE endeksi günü 1.13 yükselişle tamamladı.

Türkiye'nin 10 yıllık tahvil faizi bir önceki güne göre 32.9 baz puan yükselerek günü 24.59 seviyesinden tamamlamıştır.

ABD 10 yıllık tahvil faizinde bir önceki güne göre 7.3 baz puan düşerek günü 4.08 seviyesinden tamamlamıştır.

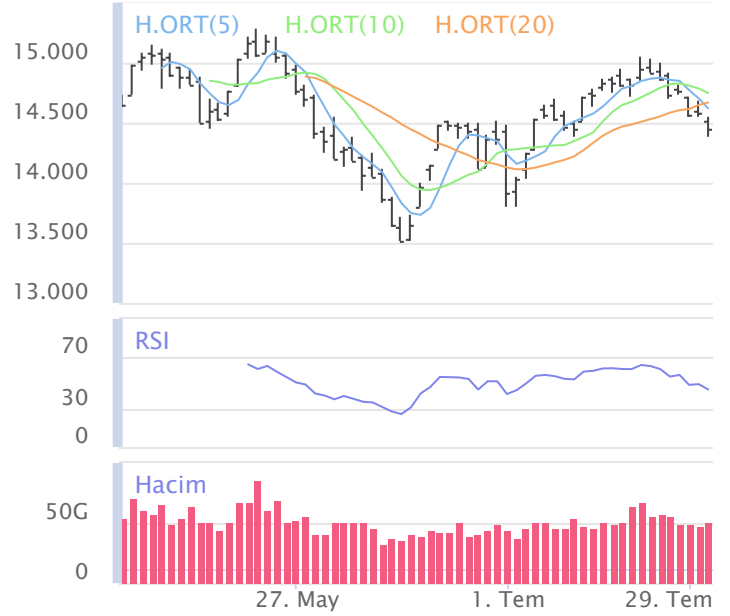
F_XU0300824	Zarar Kes	Düşük	Yüksek	Aort	Son		
	11,698.84	11,905.00	12,107.25	12,003.13	12,088.00		
Performans			Açık Pozisyon				
Gün%	Haf%	Sayısı	Değişimi				
-0.14%	-3.09%	359,315.0	-10,030.0				
Destek 3	Destek 2	Destek 1	Kapanış	Direnç 1	Direnç 2	Direnç 3	
11,757.33	11,831.17	11,959.58	12,088.00	12,161.83	12,235.67	12,364.08	
İşlem Miktarı (Adet)			Hareketli Ortalamalar (HO)				
Son	5 Günlük Ort.	5 HO	10 HO	20 HO	50 HO		
203,055.00	183,831.33	12,125.40	12,368.90	12,500.69	12,564.73		
5 gün ortalama miktarın 10% üzerinde			-0.31%	-2.27%	-3.30%	-3.79%	
Teknik Göstergeler							
RSI	MOM	CCI	MACD				
37.82	YUKARI	95.16	YUKARI	-98.28	YUKARI	-105.39	AŞAĞI

BİST30 endeks vadeli işlem sözleşmesinde ilk destek 11,959.58 seviyesinde bulunuyor. Bu seviyenin aşağı yönlü kırılması durumunda zarar kes seviyesi 11,698.84 olarak değerlendirilebilir. Yukarı yönlü hareketlerde direnç 12,161.83 seviyesinden geçmektedir. Direnç seviyesinin yukarı yönlü kırılması durumunda 12,364.08 seviyesi öncelikli kısa vadeli teknik hedef olacaktır. Sözleşmede toplam açık pozisyon sayısı 359315 adet olup açık pozisyonda önceki işlem gününe göre 10030 adetlik azalış dikkat çekmektedir.



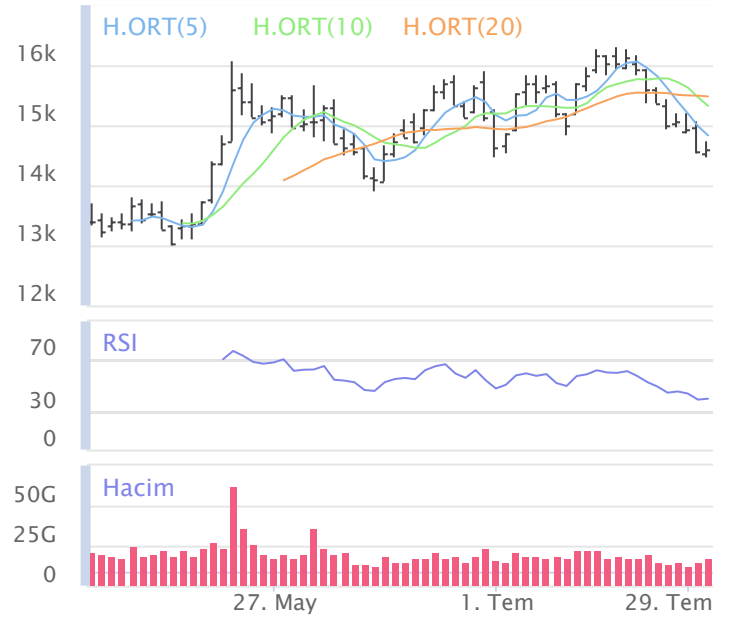
XUSIN	Zarar Kes	Düşük	Yüksek	Aort	Son		
	14,129.27	14,375.06	14,546.48	14,455.18	14,455.18		
Performans			Endekse Göre Performans				
Gün%	Haf%	Aylık%	Yb%	Gün%	Haf%	Aylık%	Yb%
-0.85	-2.80	0.65	25.35	-0.35	0.43	0.74	-11.98
Destek 3	Destek 2	Destek 1	Kapanış	Direnç 1	Direnç 2	Direnç 3	
14,199.91	14,287.49	14,371.33	14,455.18	14,542.75	14,630.33	14,714.17	
İşlem Hacmi (mn TL)			Hareketli Ortalamalar (HO)				
Son	5 Günlük Ort.	5 HO	10 HO	20 HO	50 HO		
51,451	50,326	14,619.72	14,747.24	14,668.95	14,485.20		
5 gün ortalama hacmin %2 üzerinde			-1.13%	-1.98%	-1.46%	-0.21%	
Teknik Göstergeler							
RSI	MOM	CCI	MACD				
44.96	AŞAĞI	97.55	AŞAĞI	-184.40	AŞAĞI	65.48	AŞAĞI

BİST sanayi endeksinde birinci destek seviyesi 14,371.33 seviyesinden geçmekte olup bu seviyenin aşağı yönlü kırılması durumunda zarar kes seviyesi olarak 14,129.27 seviyesi kullanılabilir. Yukarı yönlü ataklarda ise direnç 14,542.75 seviyelerinden geçmektedir. Bu direnç seviyesinin yukarı yönlü kırılması durumunda ise 14,714.17 seviyesi öncelikli kısa vadeli teknik hedef konumunda değerlendirilebilir.



XBANK	Zarar Kes	Düşük	Yüksek	Aort	Son		
	14,126.74	14,456.25	14,719.22	14,593.87	14,593.87		
Performans			Endekse Göre Performans				
Gün%	Haf%	Aylık%	Yb%	Gün%	Haf%	Aylık%	Yb%
0.28	-5.06	-3.54	67.41	0.78	-1.91	-3.46	17.55
Destek 3	Destek 2	Destek 1	Kapanış	Direnç 1	Direnç 2	Direnç 3	
14,197.37	14,326.81	14,460.34	14,593.87	14,723.31	14,852.75	14,986.28	
İşlem Hacmi (mn TL)			Hareketli Ortalamalar (HO)				
Son	5 Günlük Ort.	5 HO	10 HO	20 HO	50 HO		
17,730	15,031	14,831.96	15,323.84	15,480.14	15,182.55		
5 gün ortalama hacmin %18 üzerinde			-1.61%	-4.76%	-5.73%	-3.88%	
Teknik Göstergeler							
RSI	MOM	CCI	MACD				
39.92	YUKARI	91.08	YUKARI	-122.10	YUKARI	-58.96	AŞAĞI

BİST banka endeksinde ilk etapta olası geri çekilmelerde birinci destek seviyesi konumunda olan 14,460.34 seviyesinin alım yönünde izlenebileceği düşüncesindeyiz. Zarar kes seviyesini ise 14,126.74 seviyesi olarak belirlemekteyiz. Alım pozisyonlarında bu seviyenin altına dikkat edilmeli. Olası yukarı yönlü ataklarda ise ilk etapta 14,723.31 birinci direnç seviyesinin aşılması durumunda teknik olarak kısa vadede yukarı hareket hız kazanabilir. Olası böyle bir durumda 14,986.28 seviyesi öncelikli kısa vadeli teknik hedef konumunda olacaktır.



Şirketlerden Haberler

TTRAK	31.07.2024 23:59 Türk Traktör Ve Ziraat Makineleri A.Ş. Ara Dönem Faaliyet Raporu Haberin Devamı
TSPOR	31.07.2024 21:31 Trabzonspor Sportif Yatırım ve Futbol İşletmeciliği Ticaret A.Ş. Okay Yokuşlu İle Sözleşme. İmzalanması Hakkında Haberin Devamı
TEZOL	31.07.2024 21:16 Europap Tezol Kağıt Sanayi Ve Ticaret A.Ş. Kâr Dağıtımı Kapsamında Bedelsiz Sermaye Artırımına İlişkin Yönetim Kurulu Kararı Haberin Devamı
ISFIN	31.07.2024 20:03 İş Finansal Kiralama A.Ş. 01.01.2024-30.06.2024 Faaliyet Raporu Haberin Devamı
MIPAZ	31.07.2024 19:08 Milpa Ticari Ve Sınai Ürünler Pazarlama Sanayi Ve Ticaret A.Ş. Kayıtlı Sermaye Tavanı İşlemleri İle İlgili KAP Şablonunun Kapatılması Hk Haberin Devamı
MIPAZ	31.07.2024 18:57 Milpa Ticari Ve Sınai Ürünler Pazarlama Sanayi Ve Ticaret A.Ş. Genel Kurul Sonucu Hk Haberin Devamı
SISE	31.07.2024 18:36 Türkiye Şişe ve Cam Fabrikaları A.Ş. Payların Geri Alınmasına İlişkin Bildirim Haberin Devamı
MOGAN	31.07.2024 18:33 Mogan Enerji Yatırım Holding A.Ş. 2023 Faaliyet Yılı Olağan Genel Kurul Toplantı Tescilli Haberin Devamı
SKBNK	31.07.2024 18:30 Şekerbank T.A.Ş. Sermaye Artırımı Sonucunda Esas Sözleşmenin Değiştirilmesi Haberin Devamı
ALARK	31.07.2024 18:21 Alarko Holding A.Ş. Pay Geri Alım İşlemleri Haberin Devamı
TARKM	31.07.2024 18:17 Tarkim Bitki Koruma Sanayi ve Ticaret A.Ş. Turgutlu Yeni Fabrika Yatırımı Temel Atma Töreni Hakkında Haberin Devamı
HATSN	31.07.2024 18:16 Hat-San Gemi İnşaa Bakım Onarım Deniz Nakliyat Sanayi Ve Ticaret A.Ş. GEMİ TESLİMİ HAKKINDA Haberin Devamı
LOGO	31.07.2024 18:11 Logo Yazılım Sanayi ve Ticaret A.Ş. İştirakimiz Total Soft'un azınlık ortağı Avramos Holding ile sözleşme Haberin Devamı
HATSN	31.07.2024 17:25 Hat-San Gemi İnşaa Bakım Onarım Deniz Nakliyat Sanayi Ve Ticaret A.Ş. 2023 YILI OLAĞAN GENEL KURUL TOPLANTISI SONUÇLARININ TESCİL VE İLANI HAKKINDA, Haberin Devamı
RYSAS	31.07.2024 17:15 Reysaş Taşımacılık ve Lojistik Ticaret A.Ş. Bedelsiz Sermaye Artırımı Hk Haberin Devamı
VRGYO	31.07.2024 15:46 Vera Konsept Gayrimenkul Yatırım Ortaklığı A.Ş. Sermaye Artırımı Tescilli Haberin Devamı
ALGYO	31.07.2024 15:36 Alarko Gayrimenkul Yatırım Ortaklığı A.Ş. Bedelsiz Sermaye Artırımı SPK Başvurusu Haberin Devamı
CCOLA	31.07.2024 12:57 Coca-Cola İçecek Anonim Şirketi 2023 yılı Entegre Faaliyet Raporu Haberin Devamı
MIPAZ	31.07.2024 11:51 Milpa Ticari Ve Sınai Ürünler Pazarlama Sanayi Ve Ticaret A.Ş. Hak Kullanım Süreç İptal Bildirimi Haberin Devamı
MIPAZ	31.07.2024 11:50 Milpa Ticari Ve Sınai Ürünler Pazarlama Sanayi Ve Ticaret A.Ş. Ana Faaliyet Konusu Değişikliği Hk Haberin Devamı
MIPAZ	31.07.2024 10:33 Milpa Ticari Ve Sınai Ürünler Pazarlama Sanayi Ve Ticaret A.Ş. 23.07.2024 tarihinde yapılan Olağan Genel Kurul Toplantısı neticesinde tescil ve ilana konu hususlar Türkiye Ticaret Sicil Gazetesinin 31 Temmuz 2024 tarih ve 11133 sayısında yayınlanmıştır Haberin Devamı
MIPAZ	31.07.2024 10:26 Milpa Ticari Ve Sınai Ürünler Pazarlama Sanayi Ve Ticaret A.Ş. Esas Sözleşme Değişikliği Tescil ve İlanı Hk Haberin Devamı
BIENY	31.07.2024 09:37 Bien Yapı Ürünleri Sanayi Turizm Ve Ticaret A.Ş. Devam Eden Yatırımlara İlişkin Bilgilendirme Haberin Devamı
HEDEF	31.07.2024 09:29 Hedef Holding A.Ş. Bedelsiz sermaye artırımı hk Haberin Devamı
YEOTK	31.07.2024 08:57 Yeo Teknoloji Enerji Ve Endüstri A.Ş. Yeni İş İlişkisi Haberin Devamı

BİST-50 HİSSELERİ TEKNİK DEĞERLENDİRME

Kod	RSI			MOMENTUM			CCI			5HO	10HO	20HO	MACD	
	Değer	Sinyal	Bölge	Değer	Sinyal	Bölge	Değer	Sinyal	Bölge	Sinyal	Sinyal	Sinyal	Değer	Sinyal
XU030	44.13	-	-	95.77	-	-	-128.95	-	AŞIRI SATIM	-	-	-	43.22	-
XU050	42.82	-	-	95.57	-	-	-141.76	-	AŞIRI SATIM	-	-	-	36.39	-
XU100	42.40	-	-	95.50	-	-	-148.13	-	AŞIRI SATIM	-	-	-	45.91	-
XBANK	39.92	-	-	91.08	-	-	-122.10	-	AŞIRI SATIM	-	-	-	-58.96	-
XUSIN	44.96	-	-	97.55	-	-	-184.40	-	AŞIRI SATIM	-	-	-	65.48	-
AEFES	51.39	-	-	92.79	-	-	-99.47	ALIŞ	-	-	-	-	8.23	-
AKBNK	38.54	-	-	90.76	-	-	-173.86	-	AŞIRI SATIM	-	-	-	-0.07	-
ALARK	46.86	-	-	101.55	-	-	31.37	-	-	-	-	SATIŞ	-1.41	-
ARCLK	44.54	SATIŞ	-	99.17	SATIŞ	-	-86.76	-	-	-	-	SATIŞ	1.26	-
ASELS	50.69	-	-	98.97	-	-	-101.72	-	AŞIRI SATIM	-	-	SATIŞ	0.71	-
ASTOR	45.75	SATIŞ	-	99.61	SATIŞ	-	-66.84	SATIŞ	-	-	SATIŞ	SATIŞ	0.22	-
BIMAS	69.13	-	-	102.54	-	-	94.47	-	-	-	-	-	23.80	-
BRSAN	34.63	-	-	93.28	-	-	-202.48	-	AŞIRI SATIM	-	-	-	-9.92	-
CWENE	57.12	-	-	110.08	-	AŞIRI ALIM	47.72	-	-	SATIŞ	-	-	6.81	-
DOAS	29.57	-	AŞIRI SATIM	90.16	-	-	-111.19	-	AŞIRI SATIM	-	-	-	-8.06	-
DOHOL	52.82	-	-	99.53	-	-	-99.82	-	-	-	-	-	0.31	-
EGEEN	41.60	-	-	94.07	-	-	-145.31	-	AŞIRI SATIM	-	-	-	-59.72	-
EKGYO	57.48	-	-	97.40	SATIŞ	-	-34.58	-	-	-	-	-	0.55	-
ENJSA	51.89	-	-	100.37	-	-	-21.05	SATIŞ	-	SATIŞ	SATIŞ	SATIŞ	1.40	-
ENKAI	68.68	-	-	108.67	-	-	89.10	SATIŞ	-	-	-	-	1.55	-
EREGL	55.80	-	-	100.27	ALIŞ	-	-43.67	-	-	-	-	-	1.26	-
EUPWR	42.56	-	-	102.82	-	-	-17.83	-	-	SATIŞ	SATIŞ	SATIŞ	-1.77	-
FROTO	35.40	-	-	93.95	-	-	-85.24	ALIŞ	-	-	-	-	-26.32	-
GARAN	53.85	ALIŞ	-	95.23	-	-	-77.09	ALIŞ	-	ALIŞ	-	ALIŞ	3.25	-
GESAN	38.62	-	-	98.69	SATIŞ	-	-133.71	-	AŞIRI SATIM	SATIŞ	SATIŞ	-	-1.11	-
GUBRF	57.05	-	-	97.25	-	-	0.41	-	-	-	-	-	4.44	-
HALKB	34.46	-	-	87.74	-	AŞIRI SATIM	-165.95	-	AŞIRI SATIM	-	-	-	-0.21	-
HEKTS	36.01	-	-	91.13	-	-	-137.69	-	AŞIRI SATIM	-	-	-	-0.20	SATIŞ
ISCTR	38.09	-	-	86.61	-	AŞIRI SATIM	-106.60	-	AŞIRI SATIM	-	-	-	-0.19	-
KCHOL	38.85	-	-	95.35	-	-	-141.47	-	AŞIRI SATIM	-	-	-	-2.22	-
KONTR	67.23	-	-	123.43	-	AŞIRI ALIM	202.04	-	AŞIRI ALIM	-	-	-	0.71	-
KOZAL	57.47	-	-	100.87	-	-	18.04	SATIŞ	-	SATIŞ	-	-	0.47	-
KRDMD	46.03	-	-	94.15	-	-	-79.00	-	-	-	-	-	-0.02	-
MGROS	41.97	-	-	92.38	-	-	-175.32	-	AŞIRI SATIM	-	-	-	7.09	-
MIATK	47.72	SATIŞ	-	92.03	SATIŞ	-	-58.28	-	-	-	-	SATIŞ	0.95	SATIŞ
ODAS	37.20	-	-	92.34	-	-	-190.51	-	AŞIRI SATIM	-	-	-	-0.09	-
OYAKC	74.21	-	AŞIRI ALIM	104.48	-	-	115.84	-	AŞIRI ALIM	-	-	-	3.67	-
PETKM	53.42	-	-	99.51	SATIŞ	-	-65.28	-	-	-	-	SATIŞ	0.82	SATIŞ
PGSUS	40.54	-	-	90.29	-	-	-114.23	-	AŞIRI SATIM	-	-	-	0.77	-
SAHOL	43.04	-	-	93.29	-	-	-205.95	-	AŞIRI SATIM	-	-	-	1.36	-
SASA	57.71	-	-	105.54	-	-	115.25	-	AŞIRI ALIM	ALIŞ	-	-	0.34	-
SISE	36.10	-	-	93.71	-	-	-120.54	-	AŞIRI SATIM	-	-	-	-0.58	-
SMRTG	47.82	SATIŞ	-	102.33	-	-	-0.19	SATIŞ	-	SATIŞ	SATIŞ	SATIŞ	-0.06	-
SOKM	37.73	-	-	89.92	-	AŞIRI SATIM	-209.75	-	AŞIRI SATIM	-	-	-	0.09	-
TAVHL	44.55	SATIŞ	-	91.19	-	-	-152.39	-	AŞIRI SATIM	-	-	-	3.96	-
TCELL	50.01	ALIŞ	-	95.91	-	-	-101.32	-	AŞIRI SATIM	-	-	-	1.61	-
THYAO	34.69	-	-	91.39	-	-	-160.52	-	AŞIRI SATIM	-	-	-	-3.46	-
TOASO	34.56	-	-	93.57	-	-	-85.82	-	-	-	-	-	-10.00	-
TTKOM	55.04	ALIŞ	-	100.20	ALIŞ	-	17.31	ALIŞ	-	ALIŞ	ALIŞ	ALIŞ	0.42	-
TTRAK	25.83	-	AŞIRI SATIM	93.20	-	-	-132.79	-	AŞIRI SATIM	-	-	-	-36.03	-
TUPRS	43.10	-	-	98.26	-	-	-44.14	-	-	ALIŞ	-	-	-2.38	-
ULKER	48.53	-	-	94.91	-	-	-92.02	-	-	-	-	-	2.13	-
VESTL	33.21	-	-	90.69	-	-	-153.13	-	AŞIRI SATIM	-	-	-	-2.68	-
YKBNK	40.30	-	-	93.79	-	-	-71.69	ALIŞ	-	-	-	-	-0.74	-
ZOREN	45.47	-	-	97.68	SATIŞ	-	-87.11	-	-	-	-	-	0.01	SATIŞ

BİST-100 HİSSELERİ HAREKETLİ ORTALAMA ve DESTEK DİRENÇ TABLOSU

Kod	Kapanış	Hareketli Ortalama				Değişim			Destek ve Direnç Seviyeleri						
		5 HO	10 HO	20 HO	50 HO	Günlük	Haftalık	Aylık	Destek 3	Destek 2	Destek 1	Pivot	Direnç 1	Direnç 2	Direnç 3
XU030	11,606.73	11,699.33	11,896.79	11,893.56	11,650.58	0.09%	-2.87%	0.41%	11,369.45	11,434.11	11,520.42	11,585.08	11,671.39	11,736.05	11,822.36
XU050	9,399.93	9,500.65	9,657.23	9,650.54	9,447.52	-0.23%	-3.13%	0.09%	9,211.16	9,266.73	9,333.33	9,388.90	9,455.50	9,511.07	9,577.67
XU100	10,638.58	10,765.38	10,937.64	10,927.47	10,684.50	-0.50%	-3.21%	-0.09%	10,429.39	10,497.23	10,567.90	10,635.74	10,706.41	10,774.25	10,844.92
XBANK	14,593.87	14,831.96	15,323.84	15,480.14	15,182.55	0.28%	-5.06%	-3.54%	14,197.37	14,326.81	14,460.34	14,589.78	14,723.31	14,852.75	14,986.28
XUSIN	14,455.18	14,619.72	14,747.24	14,668.95	14,485.20	-0.85%	-2.80%	0.65%	14,199.91	14,287.49	14,371.33	14,458.91	14,542.75	14,630.33	14,714.17
AEFES	267.00	268.60	277.28	279.09	241.45	-1.11%	-4.30%	8.05%	249.83	256.17	261.58	267.92	273.33	279.67	285.08
AGHOL	426.25	431.65	440.43	433.96	383.81	-0.99%	-5.38%	17.18%	414.08	419.42	422.83	428.17	431.58	436.92	440.33
AGROT	20.08	21.41	20.59	17.93	18.29	-5.55%	-5.64%	39.35%	18.60	19.29	19.69	20.38	20.78	21.47	21.87
AKBNK	61.90	64.10	66.36	66.48	65.20	-1.35%	-8.30%	-3.36%	58.95	60.20	61.05	62.30	63.15	64.40	65.25
AKFGY	2.31	2.43	2.49	2.47	2.39	-2.53%	-9.41%	-0.43%	2.20	2.25	2.28	2.33	2.36	2.41	2.44
AKFYE	23.92	24.22	24.61	25.04	26.35	-0.58%	-3.00%	-13.52%	22.98	23.24	23.58	23.84	24.18	24.44	24.78
AKSA	10.13	10.52	11.36	11.47	10.79	-4.16%	-13.93%	-5.62%	9.58	9.85	9.99	10.26	10.40	10.67	10.81
AKSEN	41.28	42.86	43.04	43.17	44.29	-3.42%	-3.33%	-6.31%	39.05	39.99	40.63	41.57	42.21	43.15	43.79
ALARK	104.80	104.42	103.83	104.88	110.13	-0.85%	-0.57%	-2.51%	101.00	102.20	103.50	104.70	106.00	107.20	108.50
ALFAS	67.25	68.26	67.92	67.97	71.49	-3.93%	-2.11%	-3.93%	63.50	65.25	66.25	68.00	69.00	70.75	71.75
ARCLK	168.00	179.12	176.72	173.55	176.07	-5.62%	-5.62%	-3.67%	158.67	163.13	165.57	170.03	172.47	176.93	179.37
ARDYZ	39.30	38.70	38.98	38.72	38.29	-2.53%	-0.41%	3.87%	35.53	37.17	38.23	39.87	40.93	42.57	43.63
ASELS	62.50	63.40	63.35	63.06	61.00	-0.40%	-0.48%	6.66%	59.78	60.67	61.58	62.47	63.38	64.27	65.18
ASTOR	92.85	95.94	95.02	93.05	95.76	-2.96%	-1.95%	-1.17%	86.53	89.22	91.03	93.72	95.53	98.22	100.03
BERA	17.04	17.28	17.70	18.50	18.33	-2.13%	-2.91%	-11.06%	16.48	16.76	16.90	17.18	17.32	17.60	17.74
BFREN	810.50	829.00	848.90	857.13	876.15	-1.58%	-5.37%	-6.08%	783.67	794.83	802.67	813.83	821.67	832.83	840.67
BIMAS	625.50	613.10	614.50	588.11	541.69	1.62%	0.16%	15.16%	598.50	604.50	615.00	621.00	631.50	637.50	648.00
BINHO	416.75	430.40	435.10	410.74	415.41	-4.14%	-3.70%	8.67%	392.75	404.75	410.75	422.75	428.75	440.75	446.75
BRSAN	419.75	438.65	445.15	441.70	471.92	-2.78%	-8.15%	-6.93%	394.83	406.42	413.08	424.67	431.33	442.92	449.58
BRYAT	2,117.00	2,186.00	2,228.10	2,219.65	2,361.01	-2.35%	-8.51%	-8.04%	2,036.00	2,075.00	2,096.00	2,135.00	2,156.00	2,195.00	2,216.00
BTCIM	184.90	177.76	169.67	166.81	153.93	0.65%	10.72%	12.81%	177.73	179.37	182.13	183.77	186.53	188.17	190.93
CANTE	1.81	1.89	1.91	1.88	2.07	-3.21%	-7.65%	-9.95%	1.73	1.77	1.79	1.83	1.85	1.89	1.91
CCOLA	846.00	876.70	878.25	861.50	815.10	-4.89%	-3.42%	2.42%	787.67	813.33	829.67	855.33	871.67	897.33	913.67
CIMSA	33.72	35.15	35.21	34.68	32.74	-2.66%	-5.76%	8.29%	32.26	32.92	33.32	33.98	34.38	35.04	35.44
CWENE	238.00	240.98	234.94	218.63	221.30	-3.09%	-0.83%	14.42%	226.50	231.20	234.60	239.30	242.70	247.40	250.80
DOAS	240.50	243.98	252.37	258.80	273.15	-1.72%	-4.94%	-8.90%	232.60	236.30	238.40	242.10	244.20	247.90	250.00
DOHOL	16.78	17.07	16.98	16.81	16.00	-0.89%	-0.47%	-0.11%	16.12	16.35	16.56	16.79	17.00	17.23	17.44
ECILC	54.20	55.94	57.12	54.95	53.70	-1.81%	-5.82%	5.55%	52.37	53.13	53.67	54.43	54.97	55.73	56.27
ECZYT	218.30	226.14	230.54	228.11	233.34	-1.58%	-5.62%	-3.32%	212.20	215.10	216.70	219.60	221.20	224.10	225.70
EGEEN	12,217.50	12,715.50	12,983.50	12,848.50	12,876.40	-1.87%	-12.10%	-3.11%	11,630.00	11,842.50	12,030.00	12,242.50	12,430.00	12,642.50	12,830.00
EKGYO	11.60	12.00	11.95	11.51	10.07	-0.60%	-2.03%	19.46%	10.91	11.14	11.37	11.60	11.83	12.06	12.29
ENERY	187.30	190.58	187.34	186.65	183.49	-0.37%	-2.12%	-3.92%	179.97	182.23	184.77	187.03	189.57	191.83	194.37
ENJSA	67.55	69.85	68.86	67.30	65.33	-5.06%	-2.31%	-0.44%	62.95	65.25	66.40	68.70	69.85	72.15	73.30
ENKAI	46.62	46.51	45.25	43.40	41.76	-0.34%	2.42%	13.27%	45.13	45.73	46.17	46.77	47.21	47.81	48.25
EREGL	56.05	56.09	56.93	56.12	52.29	0.27%	-2.78%	5.26%	54.68	55.12	55.58	56.02	56.48	56.92	57.38
EUPWR	98.30	100.80	100.77	97.67	107.89	-3.06%	-6.29%	-3.91%	92.53	95.37	96.83	99.67	101.13	103.97	105.43
EUREN	15.47	15.47	15.43	15.03	14.83	0.13%	-0.32%	2.25%	14.80	15.05	15.26	15.51	15.72	15.97	16.18
FROTO	994.00	994.80	1,019.20	1,051.15	1,080.66	-0.05%	-1.58%	-11.57%	961.17	971.33	982.67	992.83	1,004.17	1,014.33	1,025.67
GARAN	123.80	123.64	126.06	126.05	113.38	4.38%	-2.37%	10.14%	114.10	116.80	120.30	123.00	126.50	129.20	132.70
GESAN	48.30	49.64	49.78	48.87	54.11	-3.50%	-4.36%	-5.29%	45.77	46.97	47.64	48.84	49.51	50.71	51.38
GOLTS	469.75	491.80	504.35	519.93	483.60	-1.73%	-10.01%	-10.35%	455.50	461.75	465.75	472.00	476.00	482.25	486.25
GUBRF	162.70	163.86	162.22	155.38	152.66	0.74%	-3.44%	16.05%	146.87	151.83	157.27	162.23	167.67	172.63	178.07
HALKB	17.03	17.77	18.31	18.57	18.51	-3.13%	-6.48%	-6.68%	16.10	16.52	16.77	17.19	17.44	17.86	18.11
HEKTS	12.12	12.55	12.92	12.62	13.51	-2.18%	-9.48%	-5.16%	11.58	11.81	11.97	12.20	12.36	12.59	12.75
ISCTR	15.00	15.25	16.03	16.31	16.06	0.60%	-6.66%	-5.36%	14.53	14.66	14.83	14.96	15.13	15.26	15.43

BİST-100 HİSSELERİ HAREKETLİ ORTALAMA ve DESTEK DİRENÇ TABLOSU

Kod	Kapanış	Hareketli Ortalama				Değişim			Destek ve Direnç Seviyeleri						
		5 HO	10 HO	20 HO	50 HO	Günlük	Haftalık	Aylık	Destek 3	Destek 2	Destek 1	Pivot	Direnç 1	Direnç 2	Direnç 3
ISGYO	16.28	17.19	17.58	17.47	16.85	-3.55%	-9.25%	-3.38%	15.52	15.90	16.09	16.47	16.66	17.04	17.23
ISMEN	37.40	37.97	39.48	39.82	38.97	-1.37%	-5.51%	-4.40%	36.23	36.75	37.07	37.59	37.91	38.43	38.75
IZENR	22.26	22.86	22.95	22.85	23.53	-3.55%	-4.38%	-8.55%	21.03	21.59	21.93	22.49	22.83	23.39	23.73
KAYSE	26.08	26.78	27.34	27.42	28.11	-2.40%	-5.58%	-5.51%	25.09	25.55	25.81	26.27	26.53	26.99	27.25
KCAER	45.02	47.83	47.84	48.93	51.63	-4.01%	-5.93%	-19.17%	42.41	43.71	44.37	45.67	46.33	47.63	48.29
KCHOL	215.10	218.36	222.61	225.81	229.32	-1.28%	-4.19%	-5.16%	208.27	211.03	213.07	215.83	217.87	220.63	222.67
KLSEK	47.30	47.47	48.79	48.89	48.72	-1.66%	-3.47%	8.79%	44.37	45.43	46.37	47.43	48.37	49.43	50.37
KONTR	64.45	57.51	55.05	53.63	57.23	4.80%	29.05%	26.28%	53.02	56.28	60.37	63.63	67.72	70.98	75.07
KONYA	7,650.00	8,035.50	8,168.75	8,075.25	8,366.55	-2.73%	-8.55%	-4.64%	7,342.50	7,480.00	7,565.00	7,702.50	7,787.50	7,925.00	8,010.00
KOZAA	60.95	61.40	60.42	59.66	55.06	-1.53%	0.83%	10.62%	58.27	59.28	60.12	61.13	61.97	62.98	63.82
KOZAL	23.18	23.36	23.19	22.62	21.90	-1.45%	-0.43%	8.72%	22.17	22.53	22.85	23.21	23.53	23.89	24.21
KRDMD	30.24	30.23	30.84	31.33	30.41	0.33%	-1.43%	-4.00%	28.85	29.19	29.71	30.05	30.57	30.91	31.43
KTLEK	43.30	44.08	44.30	46.64	51.12	-6.28%	-1.55%	-9.60%	39.70	41.50	42.40	44.20	45.10	46.90	47.80
LMKVC	27.26	25.64	24.45	23.74	22.48	2.48%	15.31%	24.02%	23.22	24.38	25.82	26.98	28.42	29.58	31.02
MAVI	112.70	113.90	119.00	124.05	112.93	-0.09%	-2.00%	-11.26%	107.90	109.70	111.20	113.00	114.50	116.30	117.80
MGROS	527.50	550.10	561.05	556.30	523.10	-1.22%	-7.46%	-0.47%	510.83	517.17	522.33	528.67	533.83	540.17	545.33
MIATK	59.45	61.59	62.98	60.27	58.12	-3.65%	-8.89%	-8.82%	56.27	57.68	58.57	59.98	60.87	62.28	63.17
OBAMS	36.40	36.56	36.62	36.26	37.03	-2.05%	-2.10%	-3.96%	35.44	35.92	36.16	36.64	36.88	37.36	37.60
ODAS	8.08	8.38	8.49	8.54	8.67	-2.06%	-5.94%	-7.55%	7.76	7.90	7.99	8.13	8.22	8.36	8.45
OTKAR	610.50	604.30	609.85	620.15	617.01	0.00%	0.58%	-7.36%	578.83	585.17	597.83	604.17	616.83	623.17	635.83
OYAKC	79.25	78.27	77.42	74.73	67.09	0.25%	4.21%	26.70%	75.83	77.02	78.13	79.32	80.43	81.62	82.73
PEKGY	5.91	6.14	6.33	7.06	7.63	-3.75%	-7.08%	-24.23%	5.55	5.71	5.81	5.97	6.07	6.23	6.33
PETKM	24.14	25.18	24.96	24.16	22.46	-1.71%	-2.66%	11.04%	23.20	23.58	23.86	24.24	24.52	24.90	25.18
PGSUS	224.00	229.26	235.44	238.69	225.95	-0.93%	-4.48%	-1.71%	215.60	217.40	220.70	222.50	225.80	227.60	230.90
QUAGR	3.17	3.22	3.29	3.30	3.43	-1.55%	-3.35%	-5.65%	3.10	3.14	3.15	3.19	3.20	3.24	3.25
REEDR	37.44	37.06	36.18	35.07	37.34	-4.05%	4.00%	5.17%	35.13	36.23	36.83	37.93	38.53	39.63	40.23
SAHOL	99.35	103.01	105.45	104.75	100.02	-0.85%	-7.24%	2.95%	96.77	97.78	98.57	99.58	100.37	101.38	102.17
SASA	46.50	45.50	45.49	44.61	45.23	3.10%	0.09%	5.97%	43.30	43.98	45.24	45.92	47.18	47.86	49.12
SDTTR	313.25	290.90	280.03	272.11	275.85	7.65%	12.48%	26.67%	278.83	288.42	300.83	310.42	322.83	332.42	344.83
SISE	47.04	47.55	48.44	49.40	49.77	-0.30%	-3.37%	-6.29%	46.30	46.56	46.80	47.06	47.30	47.56	47.80
SKBNK	4.28	4.31	4.22	4.17	4.09	-1.38%	1.66%	-6.96%	4.13	4.21	4.24	4.32	4.35	4.43	4.46
SMRTG	50.10	51.33	50.37	49.95	51.34	-4.21%	0.20%	-4.93%	46.70	48.34	49.22	50.86	51.74	53.38	54.26
SOKM	59.80	62.23	63.57	63.47	62.20	-3.78%	-6.56%	-2.55%	55.92	57.63	58.72	60.43	61.52	63.23	64.32
TABGD	187.00	191.32	195.73	195.68	189.39	-0.80%	-8.15%	-10.52%	176.63	180.27	183.63	187.27	190.63	194.27	197.63
TAVHL	258.75	269.10	272.83	271.90	255.89	-3.36%	-2.36%	-0.29%	248.75	253.75	256.25	261.25	263.75	268.75	271.25
TCELL	105.60	106.18	108.49	108.55	101.43	0.19%	-1.68%	4.97%	102.43	103.47	104.53	105.57	106.63	107.67	108.73
THYAO	289.25	295.70	303.13	305.45	308.03	-1.45%	-5.16%	-6.32%	283.92	286.08	287.67	289.83	291.42	293.58	295.17
TKFEN	57.75	57.08	56.80	57.05	54.92	1.32%	-0.69%	9.58%	54.03	54.92	56.33	57.22	58.63	59.52	60.93
TKNSA	31.18	31.34	31.75	32.22	34.27	-3.05%	-2.38%	0.78%	29.74	30.42	30.80	31.48	31.86	32.54	32.92
TMSN	129.00	136.14	138.98	136.11	137.19	-4.02%	-8.32%	0.23%	122.47	125.73	127.37	130.63	132.27	135.53	137.17
TOASO	280.00	279.35	289.25	305.14	310.14	0.81%	-3.95%	-17.65%	268.67	271.33	275.67	278.33	282.67	285.33	289.67
TSKB	12.60	12.61	12.73	12.58	11.84	-1.95%	1.78%	7.51%	11.95	12.18	12.39	12.62	12.83	13.06	13.27
TTKOM	51.10	49.44	50.46	50.91	48.53	3.69%	1.29%	5.80%	46.43	47.63	49.36	50.56	52.29	53.49	55.22
TTRAK	774.50	789.20	805.20	835.70	913.10	-0.96%	-3.55%	-16.99%	752.00	761.50	768.00	777.50	784.00	793.50	800.00
TUKAS	8.78	8.55	8.53	8.04	7.73	3.29%	3.91%	21.94%	7.88	8.13	8.45	8.70	9.02	9.27	9.59
TUPRS	163.30	162.42	163.40	166.51	171.46	1.05%	0.18%	-1.33%	157.17	158.63	160.97	162.43	164.77	166.23	168.57
TURSG	60.20	62.12	65.11	67.87	73.42	1.01%	-12.05%	-23.07%	49.90	54.10	57.15	61.35	64.40	68.60	71.65
ULKER	167.70	169.08	171.74	174.48	161.10	-0.18%	-3.51%	-1.41%	159.53	161.97	164.83	167.27	170.13	172.57	175.43
VAKBN	20.36	21.36	22.30	22.57	22.70	-2.40%	-8.54%	-7.62%	19.23	19.67	20.01	20.45	20.79	21.23	21.57
VESBE	20.02	20.92	21.46	20.98	21.13	-4.67%	-8.48%	-3.34%	18.77	19.39	19.71	20.33	20.65	21.27	21.59
VESTL	70.65	72.71	74.32	76.06	82.05	-1.46%	-4.98%	-10.29%	68.35	69.25	69.95	70.85	71.55	72.45	73.15
YEOTK	218.80	210.48	207.03	199.98	192.08	2.53%	9.13%	16.63%	205.63	210.67	214.73	219.77	223.83	228.87	232.93
YKBNK	30.20	30.08	30.82	31.63	32.88	1.14%	-0.66%	-10.65%	28.76	29.12	29.66	30.02	30.56	30.92	31.46
YYLGD	11.90	12.11	12.31	12.30	12.37	-3.25%	-3.64%	0.08%	11.46	11.68	11.79	12.01	12.12	12.34	12.45
ZOREN	5.47	5.61	5.63	5.57	5.62	-1.62%	-6.01%	-1.08%	5.31	5.39	5.43	5.51	5.55	5.63	5.67

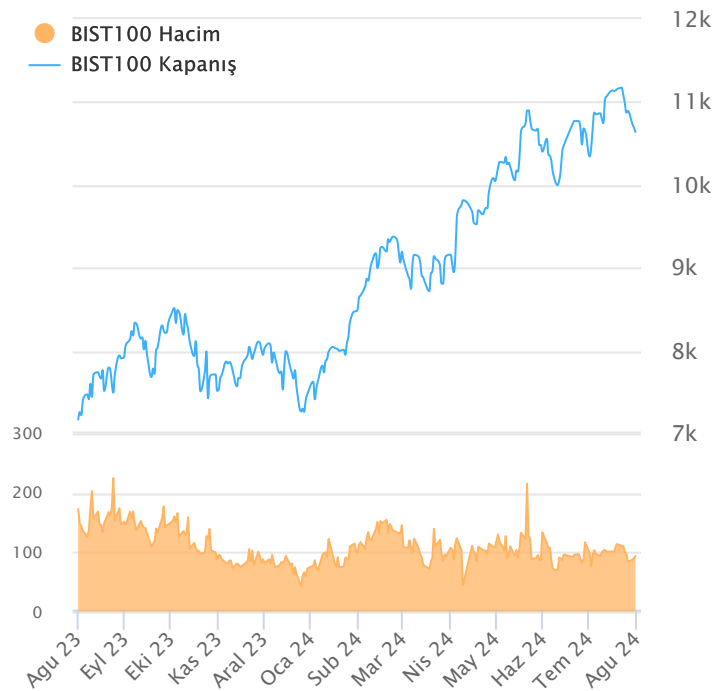
ŞİRKET TEMETTÜ ÖDEMELERİ

Kod	Brüt Temettü (Bin TL)	Temettü Dağıtım Oranı	Hisse Başına Brüt Tutar (TL)	Hisse Başına Net Tutar (TL)	Temettü Verim (%)	Temettü Dağıtım Tarihi	Ödemeye Kalan Gün	Ödeme Tarihleri
ASTOR	1,317,842	28.66%	1.32	1.19	1.42%	31.07.2024	0	31.07.2024
LILAK	180,250	80.30%	0.31	0.27	1.13%	01.08.2024	1	01.08.2024
TBORG	1,100,000	106.65%	3.41	3.07	3.23%	06.08.2024	6	06.08.2024
SUWEN	56,000	29.23%	0.25	0.23	0.75%	12.08.2024	12	12.08.2024
SDTTR	130,192	40.39%	2.24	2.02	0.72%	13.08.2024	13	Taksit : 13.08.2024
ALFAS	300,000	28.87%	0.82	0.73	1.21%	14.08.2024	14	14.08.2024
ISSEN	25,464	10.17%	0.06	0.05	0.48%	15.08.2024	15	15.08.2024
EGPRO	1,459,915	289.58%	18.03	16.23	9.32%	26.08.2024	26	Avans : 13.07.2023 - 14.09.2023 - 09.01.2024 - 26.03.2024 - 26.08.2024 - 25.06.2024
MTRKS	20,000	20.38%	0.50	0.45	1.13%	27.08.2024	27	27.08.2024
CWENE	94,839	25.04%	0.77	0.69	0.32%	29.08.2024	29	29.08.2024
GWIND	562,000	90.13%	1.04	0.94	3.16%	29.08.2024	29	Avans : 26.12.2023 - 29.08.2024
TURSG	1,000,000	16.25%	0.86	0.77	1.43%	29.08.2024	29	29.08.2024
KONTR	30,000	6.96%	0.05	0.04	0.07%	05.09.2024	36	05.09.2024
KRVGD	150,000	46.50%	0.63	0.56	2.25%	10.09.2024	41	Taksit : 10.09.2024 - 02.07.2024
PLTUR	14,650	37.02%	0.06	0.05	0.24%	10.09.2024	41	10.09.2024
ADEL	150,002	34.41%	6.35	5.71	1.17%	26.09.2024	57	26.09.2024
BUCIM	100,000	5.46%	0.07	0.06	0.81%	30.09.2024	61	30.09.2024
ESCAR	217,200	16.98%	4.00	3.60	1.11%	01.10.2024	62	Avans : 07.11.2023 - 01.10.2024 - 26.06.2024
SOKM	1,500,000	33.74%	2.53	2.28	4.23%	01.10.2024	62	Taksit : 01.10.2024 - 01.07.2024
BOBET	570,000	40.59%	1.50	1.35	5.25%	07.10.2024	68	Taksit : 07.08.2024 - 07.05.2024 - 07.10.2024
SANFM	3,000	6.83%	0.10	0.09	0.13%	15.10.2024	76	15.10.2024
GRSEL	40,000	3.69%	0.39	0.35	0.30%	21.10.2024	82	Taksit : 21.10.2024 - 20.06.2024
BRKSN	5,200	7.37%	0.17	0.15	0.51%	22.10.2024	83	Taksit : 22.10.2024 - 25.07.2024
MEDTR	35,000	135.31%	0.29	0.26	0.85%	23.10.2024	84	23.10.2024
OSMEN	93,000	18.38%	4.44	4.00	1.92%	25.10.2024	86	Avans : 31.01.2024 - 25.10.2024 - 29.07.2024 - 29.05.2024
EYGYO	23,759	10.53%	0.12	0.12	1.21%	31.10.2024	92	Taksit : 31.10.2024 - 30.09.2024
SUNTK	204,650	86.51%	0.43	0.39	2.21%	31.10.2024	92	31.10.2024
DGNMO	100,000	13.92%	0.29	0.26	2.61%	20.11.2024	112	20.11.2024
ASELS	510,000	7.00%	0.11	0.10	0.18%	25.11.2024	117	25.11.2024
AYEN	1,021,688	91.05%	3.68	3.31	12.01%	29.11.2024	121	Taksit : 29.11.2024 - 31.10.2024 - 30.09.2024 - 29.08.2024 - 31.07.2024 - 01.07.2024
TECELL	6,276,998	50.00%	2.85	2.57	2.70%	05.12.2024	127	05.12.2024
LIDER	82,500	13.58%	0.50	0.45	0.65%	10.12.2024	132	Taksit : 10.12.2024 - 22.10.2024 - 16.08.2024 - 24.06.2024
FORTE	7,555	89.47%	0.11	0.10	0.17%	11.12.2024	133	11.12.2024
GRTRK	14,900	2.92%	0.12	0.11	0.15%	13.12.2024	135	Taksit : 13.12.2024 - 13.09.2024 - 22.07.2024
EBEBK	80,000	26.48%	0.50	0.45	1.12%	16.12.2024	138	Taksit : 16.12.2024 - 15.10.2024
BIMAS	6,072,000	39.32%	10.00	9.00	1.60%	18.12.2024	140	Taksit : 18.12.2024 - 02.10.2024 - 17.07.2024
PAGYO	249,159	9.45%	2.86	2.86	5.70%	24.12.2024	146	Taksit : 24.12.2024 - 10.07.2024

Yabancı Takas Oranı



BİST 100 Kapanış ve İşlem Hacmi (Milyar TL)



TEKNİK GÖSTERGELER AÇIKLAMA

RSI

RSI ilgili periyoddaki kapanış değerlerini periyodun bir önceki kapanış değerleriyle kıyaslayarak hesaplanan kısa ve orta vadeli trendin yönü hakkında öngörüde bulunmayı sağlayan bir göstergedir. İndikatör 0'la 100 arasında değer alır. RSI da genellikle 30 ve 70 referans değerleri kullanılmakla beraber 50 seviyesi de kullanılabilir. Genel kabul görmüş yaklaşım uygulamada, 30 referans değerinin altına inen RSI değerlerinin "aşırı satım", 70 değerinin üzerine çıkan RSI değerlerinin de "aşırı alım" işaret ettiği yönünde. RSI 'ın yorumlanışında kullanılan bir diğer yöntemse uyumsuzluklardır. Yükselen bir piyasada RSI daki yeni oluşan dip ve tepelerin bir önceki dip ve tepelerden daha yüksekte oluşması beklenirken, alçalan bir piyasada RSI daki dip ve tepelerin bir önceki dip ve tepelerden daha aşağıda oluşması beklenir. Bunun gerçekleşmediği durumlar uyumsuzluk olarak kabul edilebilir.

Momentum

Belirlenmiş olan bir süre içinde fiyatların değişim hızını ölçen bir göstergedir. Son günün kapanışının, x gün önceki kapanışı bölünmesinin 100 ile çarpımı olarak hesaplanan Momentum'da bu iki günün eşit olduğu durumlarda bulunacak olan 100 değeri referans değeri olarak kabul edilir. Kullanım açısından 110 seviyenin üzeri "aşırı alım", 90 seviyesinin altı ise "aşırı satım" olarak kabul edilebilir. Ayrıca Momentum'la 100 referans çizginin kesişme noktalarında Momentum'un referans değerini yukarı kesmesi "al" aşağı kesmesi ise "sat" sinyali olarak kabul edilebilir. Uyumsuzluklar: Fiyatlar yükselirken ve yeni zirveler yaparken, göstergenin yeni zirve yapamaması veya fiyatlar yeni dip yaparken, göstergenin yeni dip yapmaması. Bu durumu trend değişikliğinin erken sinyali olarak değerlendirilmek gerekebilir.

MACD

Genelde 26 ve 12 günlük olarak kullanılan iki üssel hareketli ortalamaların farkı olan Macd, kısa vadeli üssel ortalamaların uzun vadeliye göre olan pozisyonlarını değerlendiren trendin yönü hakkında bilgi vermeye çalışır. MACD orta vadeli indikatörlerden biridir. Macd'nin 0 olduğu seviyede 12 günlük üssel hareketli ortalamaya 26 günlük üssel ortalamaya eşittir. 12 günlük 26 günlük üzerine çıktığı durumlarda ise Macd pozitif değerler alacaktır. Tersine 12 günlük 26 günlük altına indiği durumlarda ise Macd negatif olacaktır. Yorumlamalarda 12 günlük hareketli ortalamaların 26 günlük hareketli ortalamadan uzaklaştığı yani Macd'nin 0 değerinin altında yada üzerinde olduğu durumlar "al" ve "sat" olarak değerlendirilebilir. Ancak bu bölgelerde olmanın ürettikleri sinyaller referans değeri kullanan diğer göstergelere göre daha zayıftır. Fiyatların trend yönünde aşırı bir hareketi olduğunu söylese de dönüş zamanı hakkında kesin bilgiler vermez. Macd'nin yorumlanmasında önem taşıyan bir diğer yöntemde uyumsuzluklara dikkat edilmesidir.

CCI

Mal piyasaları için Donald Lambert tarafından uyarlanmış olan CCI, hesaplanışındaki özellikler nedeniyle rahatlıkla hisse senedi piyasasına da kullanılan bir osilatördür. Bir çok analist bu göstereyi aşırı alım / aşırı satım bölgelerini gösteren osilatör olarak kullanır. CCI +100 ile -100 arasında bir değer alır. +100'ün üzerinde olması demek, kağıdın fiyatının aşırı yükselmiş olması, -100'ün altında olması ise aşırı düşmüş olması demektir. ("aşırı alım ve aşırı satım") CCI'nin yorumlanmasında önem taşıyan bir diğer yöntemde uyumsuzluklara dikkat edilmesidir

Hareketli Ortalama (HO)

Hareketli Ortalama: bir dizinin verilen zaman aralığı içerisindeki ortalamasının hesaplanması için kullanılan bir yöntemdir. "Hareketli" kelimesi aslında ortalamaların durağan olmayıp zaman içinde eklenen veriye göre sürekli olarak kendini yeniden revize etmesi anlamında kullanılır. Kullandıkları datalarda hangi dönemin datalarına önem verdikleri açısından basit, ağırlıklı, üssel, üçgen ve değişken olmak üzere beş farklı yöntemle hesaplanabilirler. Basit hareketli ortalamada periyod içindeki tüm günler aynı önemde kabul edilir. Ancak son günlerin önemini atlayan bu yaklaşıma karşı ağırlıklı hareketli ortalamada da ilk günlerin önemi azaltılarak ağırlık son günlere kaydırılır. Üssel hareketli ortalamada ise ağırlığın yine son günlere verilmesine karşın ilk günler ağırlıklı hareketli ortalamada olduğu gibi göz ardı edilmez

Teknik Metodoloji ve Risk Uyarıları

Tabloların hazırlanmasında Finnet veri terminali kullanılmış olup, datalar Finnet tarafından sağlanmıştır. BİST-50 Hisseleri Teknik değerlendirme tablosunda, Bazı önemli teknik göstergeler, hareketli ortalamalar değerleri, sinyalleri, aşırı alım-satım bölgeleri belirtilmiştir. Destek, Direnç ve PIVOT seviyeleri Trive Yatırım'ın belirlediği destek ve direnç seviyeleri değildir. Tüm tablolarda yer alan veriler günlük güncellenmektedir. Tüm bu veriler Finnet veri terminalinden alınmıştır. Teknik göstergelerin son aldığı değerler belirtilmiştir. Sadece teknik göstergelere bakılıp yatırım kararı verilmesi doğru sonuçlar doğurmayabilir. Bu bültende hazırlanan tablolar tek başına yeterli bir gösterge olmayıp, temel ve diğer gelişmelerin devre dışı bırakıldığının unutulmaması gerekmektedir. Trive Yatırım'ın söz konusu bilgi ve görüşlerde meydana gelebilecek değişikliklerden yatırımcıları haberdar etme yükümlülüğü bulunmamaktadır. Trive Yatırım bu bilgilerin veya bu bilgilere dayalı olarak yapılan tahmin, çıkarım veya görüşlerin doğruluğu, tamlığı veya uygunluğuna ilişkin açık veya zımni hiçbir beyan veya taahhütte bulunmamaktadır.

YASAL UYARI

Burada yer alan bilgiler Trive Yatırım tarafından genel bilgilendirme amacı ile hazırlanmıştır. Yatırım bilgi, yorum ve tavsiyeleri yatırım danışmanlığı kapsamında değildir. Yatırım danışmanlığı hizmeti, SPK tarafından yetkilendirilmiş yetkili kuruluşlar tarafından kişilerin risk ve getiri tercihleri dikkate alınarak sözleşme imzalanmak suretiyle kişiye özel olarak sunulmaktadır. Burada yer alan yorum ve tavsiyeler ise genel nitelikte olup tavsiyede bulunanların kişisel görüşlerine dayanmaktadır. Herhangi bir yatırım aracının alım-satım önerisi ya da getiri vaadi olarak yorumlanmamalıdır. Bu görüşler mali durumunuz ile risk ve getiri tercihlerinize uygun olmayabilir. Bu nedenle, sadece burada yer alan bilgilere dayanarak yatırım kararı verilmesi beklentilerinize uygun sonuçlar doğurmayabilir. Tüm veriler, Trive Yatırım tarafından güvenilir olduğuna inanılan kaynaklardan alınmıştır. Burada yer alan fiyatlar, veriler ve bilgilerin tam ve doğru olduğu garanti edilemez; içerik, haber verilmeksizin değiştirilebilir. Bu kaynakların kullanılması nedeni ile ortaya çıkabilecek hatalardan veya zararlardan kurum çalışanları ile Trive Yatırım sorumlu değildir.

Adres: Reşitpaşa Mah. Eski Büyükdere Cad. No:2 İç Kapı No: 6 Sarıyer / İstanbul www.trive.com.tr

Kaynaklar: Trive Yatırım Araştırma, Matrics ve Finnet

Raporu Hazırlayan Birim : Trive Yatırım Araştırma ve Strateji Departmanı

Mail: destek@trive.com.tr

Tel: 444 39 34