

Borsa İstanbul	İşl. Hac.(Milyar TL)	Son	Gün %	Hafta %	Ay %
BİST 100	73.1	9,666	-1.14%	-2.24%	-1.70%
BİST 30	56.9	10,780	-0.99%	-1.84%	-0.58%
BİST Sanayi	39.7	12,819	-0.78%	-2.33%	-3.68%
BİST Banka	14.8	14,400	-1.13%	1.86%	4.98%
Bist Tüm	102.5	11,053	-0.99%	-2.34%	-1.73%

Borsa İstanbul	Piy.Değ. (Milyar TL)	Son	S1 Haf.	S1 Ay	S3 Ay
Yabancı Payı	2,120.8	38.19%	38.29%	39.73%	38.25%

Döviz Kurları	Düşük	Yüksek	Son	Gün %	Hafta %	Ay %
USDTRY	34.1050	34.2063	34.1906	0.06%	0.17%	0.32%
EURTRY	38.0412	38.3460	38.1194	-0.12%	0.37%	1.27%
GBPTRY	45.6604	45.9220	45.8038	0.17%	0.40%	2.34%
EURUSD	1.1114	1.1209	1.1134	-0.27%	0.20%	0.78%
GBPUSD	1.3351	1.3425	1.3375	0.02%	0.20%	1.92%

Döviz Sepetleri	Son	Gün %	Hafta %	Ay %
Sepet Kur	36.1190	0.00%	0.35%	0.44%
Dolar Endeksi (DXY)	100.7720	0.35%	-0.14%	-0.94%

VİOP Sözleşme	Vadesi	VKGS	Son	Gün %	Hafta %	Ay %
F_XU0301024	31 Eki	31	11,149.50	-0.97%	-2.00%	-3.01%
F_XAUUSD1024	31 Eki	31	2,646.75	-0.61%	0.07%	3.76%
F_USDTRY0924	30 Eyl	0	34.15	-0.03%	-0.62%	-3.20%
F_EURTRY0924	30 Eyl	0	38.21	0.16%	-0.17%	-2.41%

Tahvil Faizleri	Düşük	Yüksek	Son	Önc. Gün	Önc. Haf	Önc. Ay
TL Referans Faiz	50.57	50.57	50.57	48.40	50.25	52.94
Türkiye 1 yıllık	43.95	44.04	43.96	44.79	44.39	44.75
Türkiye 2 yıllık	37.12	38.00	37.14	37.71	37.45	37.54
Türkiye 5 yıllık	28.04	28.30	28.24	28.25	28.58	28.80
Türkiye 10 yıllık	24.01	24.57	24.57	24.40	23.94	23.80
ABD 10 yıllık	3.75	3.81	3.79	3.75	3.73	3.91
Almanya 10 yıllık	2.11	2.18	2.12	2.15	2.19	2.26

Emtia	Düşük	Yüksek	Son	Gün %	Hafta %	Ay %
Altın Ons	2,624.79	2,666.04	2,634.70	-0.89%	0.23%	5.24%
Gram Altın	3,019.03	3,053.83	3,019.03	-1.46%	2.10%	7.74%
Gümüş Ons	30.89	31.86	31.16	-1.48%	1.53%	7.96%
Gram Gümüş	33.96	35.00	34.26	-1.52%	1.70%	8.36%
Brent	71.01	72.75	71.83	-0.14%	-2.34%	-6.61%
WTI	67.40	69.12	68.15	-0.41%	-3.39%	-6.87%

Dünya Endeksleri	Son	Gün %	Hafta %	Ay %
S&P 500	5,762	0.42%	0.77%	2.02%
DOW 30	42,330	0.04%	0.49%	1.85%
NASDAQ	18,189	0.38%	1.20%	2.68%
CAC40	7,748	-0.56%	3.20%	1.53%
DAX	19,325	-0.76%	2.54%	2.21%
FTSE	8,237	-1.01%	-0.28%	-1.67%
NIKKEI 225	37,920	-4.80%	0.52%	-1.88%

En Çok Yükselen Hisseler XU100				En Çok Düşen Hisseler XU100			
	Gün %	Kapanış	Hacim		Gün %	Kapanış	Hacim
PAPIL	4.93%	74.50	65.2	AGROT	-7.37%	13.95	499.3
HEKTS	3.71%	4.47	1,328.9	ADEL	-5.49%	37.90	96.0
RGYAS	3.27%	113.80	135.7	TKFEN	-5.20%	52.00	330.1
KONYA	3.03%	6,980.00	351.9	AGHOL	-4.95%	311.75	223.8
ENERY	2.63%	211.00	105.8	ODAS	-4.56%	6.49	356.2
ECILC	2.49%	47.84	112.4	ALTNY	-4.24%	98.25	1,041.6
VAKBN	2.42%	22.88	540.2	CCOLA	-3.72%	57.00	336.1
OYAKC	2.07%	66.50	512.2	SAHOL	-3.61%	97.35	1,742.7
ANSGR	1.97%	80.05	88.0	SKBNK	-3.55%	4.35	451.5
EREGL	1.71%	53.50	5,528.4	GOLTS	-3.42%	430.75	267.2

Para Girişi Gözlenenler XU100				Hacmi En Yüksek Hisseler			
	Hacim	Kap.	Hac. %		Hacim	Kap.	Gün %
SISE	2,237	43.10	138.42%	THYAO	6,129	285.00	-2.48%
GUBRF	1,823	204.50	76.39%	EREGL	5,528	53.50	1.71%
KRDMD	1,620	26.90	50.92%	ISCTR	4,714	14.06	-0.57%
HEKTS	1,329	4.47	64.51%	BIMAS	3,843	496.25	-0.35%
KONTR	822	44.10	-18.55%	AKBNK	3,174	61.60	-3.07%
OYAKC	512	66.50	94.76%	YKBNK	2,632	30.92	0.39%
KONYA	352	6,980.00	122.20%	SISE	2,237	43.10	0.98%
ALARK	349	94.40	16.14%	TUPRS	2,227	155.20	-2.14%
KOZAA	331	68.65	39.24%	KCHOL	2,168	188.20	0.53%
RGYAS	136	113.80	345.29%	GARAN	2,060	122.40	-0.49%

BIST 100	USDTRY	10 Yıllık Faiz TR	XAUUSD
9,666 -1.14%	34.191 0.06%	24.57 0.00%	2,634.70 -0.89%



XU100	Zarar Kes	Düşük	Yüksek	Aort	Son		
	9,458.22	9,643.34	9,757.93	9,665.78	9,665.78		
Performans				Dolar Bazında Performans			
Gün%	Haf%	Aylık%	Yb%	Gün%	Haf%	Aylık%	Yb%
-1.14	-2.24	-1.70	29.39	-1.12	-2.64	-2.07	11.58
Destek 3	Destek 2	Destek 1	Kapanış	Direnç 1	Direnç 2	Direnç 3	
9,505.51	9,574.43	9,620.10	9,665.78	9,734.69	9,803.61	9,849.28	
İşlem Hacmi (mn TL)				Hareketli Ortalamalar (HO)			
Son	5 Günlük Ort.	5 HO	10 HO	20 HO	50 HO		
73,144	76,792	9,838.63	9,848.94	9,786.56	10,036.39		
5 gün ortalama hacmin -%5 altında				-1.76%	-1.86%	-1.23%	-3.69%
Teknik Göstergeler							
RSI		MOM		CCI		MACD	
43.16	AŞAĞI	99.05	AŞAĞI	-47.88	AŞAĞI	-47.08	AŞAĞI

BİST 100 endeksinde ilk önemli destek seviyesi 9,620.10 seviyesinde bulunuyor. Bu seviyenin olası aşağı yönlü ataklarda aşağı yönlü kırılması durumunda zarar kes seviyesini 9,458.22 olarak değerlendirmekteyiz. Yukarı yönlü hareketlerde ise öncelikli direnç 9,734.69 seviyesinden geçmektedir. Bu direncin yukarı yönlü kırılması durumunda 9,849.28 seviyesini öncelikli kısa vadeli teknik hedef olarak değerlendirmekteyiz.

BIST 100 endeksi son işlem gününü %1.14 değer kaybıyla 9,665.78 seviyesinden tamamlamıştır. Endeks gün içinde en düşük 9,643.34 en yüksek 9,757.93 seviyesini gördü. Toplam işlem hacmi 102.5 milyar TL olarak gerçekleşti. Sektör endekslerinden en çok değer kazanan %1.49 ile BIST METAL ANA endeksi olurken, en çok değer kaybeden ise -%2.53 ile BIST SPOR endeksi olarak gerçekleşti. İşlem hacmi en yüksek 39.7 milyar TL ile BIST SİNAİ oldu.

\*BİST 100 endeksi içerisinde yer alan 24 hissenin fiyatı artarken 74 hissenin fiyatı azaldı. 2 hissenin fiyatında değişim olmadı.

ABD borsalarının dünü pozitif tamamladıkları gözlemlendi. Kapanışta S&P 500 %0.42, Dow Jones %0.04, Nasdaq %0.38 değer kazandı.

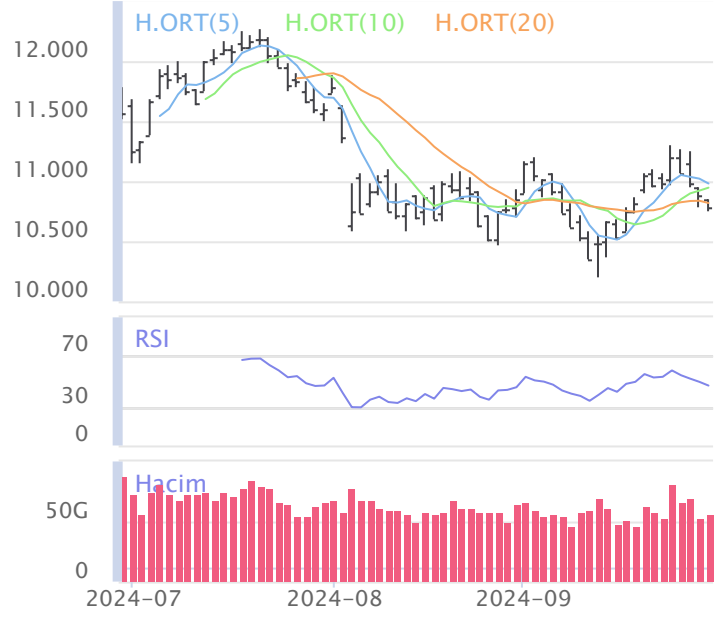
Avrupada Almanya DAX endeksi 0.76 düşerken İngiltere FTSE endeksi günü 1.01 düşüşle tamamladı.

Türkiye'nin 10 yıllık tahvil faizi bir önceki güne göre 16.6 baz puan yükselerek günü 24.57 seviyesinden tamamlamıştır.

ABD 10 yıllık tahvil faizinde bir önceki güne göre 3.4 baz puan yükselerek günü 3.79 seviyesinden tamamlamıştır.

F_XU0301024	Zarar Kes	Düşük	Yüksek	Aort	Son		
	10,894.61	11,101.75	11,231.25	11,146.73	11,131.75		
Performans			Açık Pozisyon				
Gün%	Haf%	Sayısı	Değişimi				
-0.97%	-2.00%	467,683.0	12,962.0				
Destek 3	Destek 2	Destek 1	Kapanış	Direnç 1	Direnç 2	Direnç 3	
10,949.08	11,025.42	11,078.58	11,131.75	11,208.08	11,284.42	11,337.58	
İşlem Miktarı (Adet)			Hareketli Ortalamalar (HO)				
Son	5 Günlük Ort.	5 HO	10 HO	20 HO	50 HO		
145,709.00	207,931.67	11,342.25	11,336.98	11,278.19	11,794.13		
5 gün ortalama miktarın -30% altında			-1.86%	-1.81%	-1.30%	-5.62%	
Teknik Göstergeler							
RSI	MOM	CCI	MACD				
41.69	AŞAĞI	99.47	AŞAĞI	-39.50	AŞAĞI	-128.95	AŞAĞI

BİST30 endeks vadeli işlem sözleşmesinde ilk destek 11,078.58 seviyesinde bulunuyor. Bu seviyenin aşağı yönlü kırılması durumunda zarar kes seviyesi 10,894.61 olarak değerlendirilebilir. Yukarı yönlü hareketlerde direnç 11,208.08 seviyesinden geçmektedir. Direnç seviyesinin yukarı yönlü kırılması durumunda 11,337.58 seviyesi öncelikli kısa vadeli teknik hedef olacaktır. Sözleşmede toplam açık pozisyon sayısı 467683 adet olup açık pozisyonda önceki işlem gününe göre 12962 adetlik artış dikkat çekmektedir.



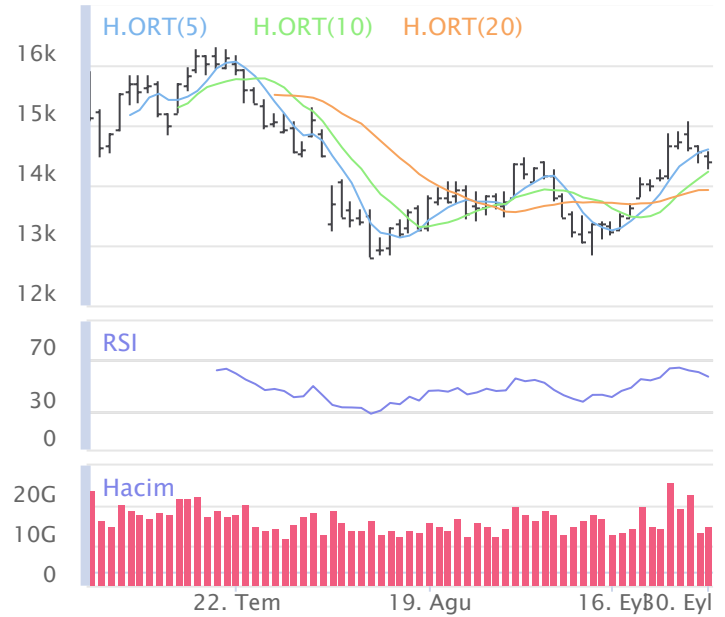
XUSIN	Zarar Kes	Düşük	Yüksek	Aort	Son		
	12,527.02	12,783.80	12,946.94	12,818.86	12,818.86		
Performans			Endekse Göre Performans				
Gün%	Haf%	Aylık%	Yb%	Gün%	Haf%	Aylık%	Yb%
-0.78	-2.33	-3.68	11.16	0.37	-0.08	-2.01	-14.09
Destek 3	Destek 2	Destek 1	Kapanış	Direnç 1	Direnç 2	Direnç 3	
12,589.65	12,686.73	12,752.79	12,818.86	12,915.93	13,013.01	13,079.07	
İşlem Hacmi (mn TL)			Hareketli Ortalamalar (HO)				
Son	5 Günlük Ort.	5 HO	10 HO	20 HO	50 HO		
39,704	40,775	12,973.99	13,071.38	13,089.60	13,543.19		
5 gün ortalama hacmin -%3 altında			-1.20%	-1.93%	-2.07%	-5.35%	
Teknik Göstergeler							
RSI	MOM	CCI	MACD				
38.51	AŞAĞI	97.44	AŞAĞI	-96.38	AŞAĞI	-146.78	AŞAĞI

BİST sanayi endeksinde birinci destek seviyesi 12,752.79 seviyesinden geçmekte olup bu seviyenin aşağı yönlü kırılması durumunda zarar kes seviyesi olarak 12,527.02 seviyesi kullanılabilir. Yukarı yönlü ataklarda ise direnç 12,915.93 seviyelerinden geçmektedir. Bu direnç seviyesinin yukarı yönlü kırılması durumunda ise 13,079.07 seviyesi öncelikli kısa vadeli teknik hedef konumunda değerlendirilebilir.



XBANK	Zarar Kes	Düşük	Yüksek	Aort	Son		
	13,891.12	14,274.00	14,571.90	14,399.66	14,399.66		
Performans			Endekse Göre Performans				
Gün%	Haf%	Aylık%	Yb%	Gün%	Haf%	Aylık%	Yb%
-1.13	1.86	4.98	65.19	0.01	4.20	6.80	27.66
Destek 3	Destek 2	Destek 1	Kapanış	Direnç 1	Direnç 2	Direnç 3	
13,960.57	14,117.29	14,258.47	14,399.66	14,556.37	14,713.09	14,854.27	
İşlem Hacmi (mn TL)			Hareketli Ortalamalar (HO)				
Son	5 Günlük Ort.	5 HO	10 HO	20 HO	50 HO		
14,754	17,045	14,599.03	14,227.66	13,922.61	14,004.41		
5 gün ortalama hacmin -%13 altında			-1.37%	1.21%	3.43%	2.82%	
Teknik Göstergeler							
RSI	MOM	CCI	MACD				
56.86	AŞAĞI	106.79	AŞAĞI	58.81	AŞAĞI	170.76	YUKARI

BİST banka endeksinde ilk etapta olası geri çekilmelerde birinci destek seviyesi konumunda olan 14,258.47 seviyesinin alım yönünde izlenebileceği düşüncesindeyiz. Zarar kes seviyesini ise 13,891.12 seviyesi olarak belirlemekteyiz. Alım pozisyonlarında bu seviyenin altına dikkat edilmeli. Olası yukarı yönlü ataklarda ise ilk etapta 14,556.37 birinci direnç seviyesinin aşılması durumunda teknik olarak kısa vadede yukarı hareket hız kazanabilir. Olası böyle bir durumda 14,854.27 seviyesi öncelikli kısa vadeli teknik hedef konumunda olacaktır.



## Şirketlerden Haberler

ELITE	<b>01.10.2024 02:21 Elite Naturel Organik Gıda Sanayi Ve Ticaret A.Ş.</b> Faaliyet Raporu <a href="#">Haberin Devamı</a>
ENTRA	<b>01.10.2024 01:26 IC Enterra Yenilenebilir Enerji A.Ş.</b> Faaliyet Raporu <a href="#">Haberin Devamı</a>
ECZYT	<b>01.10.2024 01:22 Eczacıbaşı Yatırım Holding Ortaklığı Anonim Şirketi</b> Faaliyet Raporu <a href="#">Haberin Devamı</a>
KARSN	<b>01.10.2024 00:44 Karsan Otomotiv Sanayii Ve Ticaret A.Ş.</b> 2024 Yılı 6 Aylık Konsolide Finansal Raporlara İlişkin Yönetim Kurulu Faaliyet Raporu <a href="#">Haberin Devamı</a>
KATMR	<b>01.10.2024 00:10 Katmerciler Araçüstü Ekipman Sanayi Ve Ticaret A.Ş.</b> 01.01.2024-30.06.2024 FAALİYET RAPORU EKTEDİR <a href="#">Haberin Devamı</a>
ISMEN	<b>30.09.2024 23:58 İş Yatırım Menkul Değerler A.Ş.</b> 1 Ocak-30 Haziran 2024 dönemi Yönetim Kurulu Faaliyet Raporu <a href="#">Haberin Devamı</a>
ESCAR	<b>30.09.2024 23:58 Escar Filo Kiralama Hizmetleri Anonim Şirketi</b> ESCAR 2024 YILI 2.ÇEYREK DÖNEMİ YÖNETİM KURULU FAALİYET RAPORU <a href="#">Haberin Devamı</a>
ECILC	<b>30.09.2024 23:56 EİS Eczacıbaşı İlaç Sınai ve Finansal Yatırımlar Sanayi ve Ticaret A.Ş.</b> 1 Ocak 2024 - 30 Haziran 2024 Dönemi Faaliyet Raporu <a href="#">Haberin Devamı</a>
KUYAS	<b>30.09.2024 23:55 Kuyaş Yatırım A.Ş.</b> 01.01.2024-30.06.2024 Dönemine ait Faaliyet Raporu <a href="#">Haberin Devamı</a>
NTHOL	<b>30.09.2024 23:49 Net Holding A.Ş.</b> 30.06.2024 Tarihli Faaliyet Raporu <a href="#">Haberin Devamı</a>
SNGYO	<b>30.09.2024 23:33 Sinpaş Gayrimenkul Yatırım Ortaklığı A.Ş.</b> Faaliyet Raporu 30.06.2024 Konsolide <a href="#">Haberin Devamı</a>
DGNMO	<b>30.09.2024 23:24 Doğanlar Mobilya Grubu İmalat Sanayi Ve Ticaret A.Ş.</b> Faaliyet Raporu <a href="#">Haberin Devamı</a>
ODAS	<b>30.09.2024 23:19 Odaş Elektrik Üretim Sanayi Ticaret A.Ş.</b> 01.01.2024 - 30.06.2024 Dönemi Faaliyet Raporu <a href="#">Haberin Devamı</a>
GOKNR	<b>30.09.2024 23:14 Göknur Gıda Maddeleri Enerji İmalat İthalat İhracat Ticaret Ve Sanayi A.Ş.</b> Şirketimizin 2024 2. Çeyrek Faaliyet Raporu Ektedir <a href="#">Haberin Devamı</a>
OZKGY	<b>30.09.2024 22:58 Özak Gayrimenkul Yatırım Ortaklığı A.Ş.</b> OZAK GYO FAALİYET RAPORU SORUMLULUK BEYANI <a href="#">Haberin Devamı</a>
KOZAA	<b>30.09.2024 22:51 Koza Anadolu Metal Madencilik İşletmeleri A.Ş.</b> Yönetim Kurulu Faaliyet Raporu 30.06.2024 <a href="#">Haberin Devamı</a>
KZBGY	<b>30.09.2024 22:47 Kızılıbük Gayrimenkul Yatırım Ortaklığı A.Ş.</b> Kızılıbük GYO 2. Çeyrek 2024 Faaliyet Raporu <a href="#">Haberin Devamı</a>
IPEKE	<b>30.09.2024 22:43 İpek Doğal Enerji Kaynakları Araştırma Ve Üretim A.Ş.</b> Yönetim Kurulu Faaliyet Raporu 30.06.2024 <a href="#">Haberin Devamı</a>
MOGAN	<b>30.09.2024 22:33 Mogan Enerji Yatırım Holding A.Ş.</b> MOGAN ENERJİ YATIRIM HOLDİNG A.Ş. Konsolide Faaliyet Raporu 30.06.2024 <a href="#">Haberin Devamı</a>
RYSAS	<b>30.09.2024 22:27 Reysaş Taşımacılık ve Lojistik Ticaret A.Ş.</b> Faaliyet Raporu Sorumluluk Beyanı <a href="#">Haberin Devamı</a>
INDES	<b>30.09.2024 22:26 İndeks Bilgisayar Sistemleri Mühendislik Sanayi Ve Ticaret A.Ş.</b> 30.06.2024 İndeks Faaliyet Raporu <a href="#">Haberin Devamı</a>
SRVGY	<b>30.09.2024 22:16 Servet Gayrimenkul Yatırım Ortaklığı A.Ş.</b> 01.01.2024-30.06.2024 Dönemi Faaliyet Raporu <a href="#">Haberin Devamı</a>
HRKET	<b>30.09.2024 22:09 Hareket Proje Taşımacılığı Ve Yük Mühendisliği A.Ş.</b> 2024 Yılı 2.Dönem Faaliyet Raporu <a href="#">Haberin Devamı</a>
TKFEN	<b>30.09.2024 21:16 Tekfen Holding A.Ş.</b> Payların Geri Alınmasına İlişkin Bildirim <a href="#">Haberin Devamı</a>
KERVY	<b>30.09.2024 21:09 Kerevitaş Gıda Sanayi Ve Ticaret A.Ş.</b> Faaliyet Raporu <a href="#">Haberin Devamı</a>

### BİST-50 HİSSELERİ TEKNİK DEĞERLENDİRME

Kod	RSI			MOMENTUM			CCI			5HO	10HO	20HO	MACD	
	Değer	Sinyal	Bölge	Değer	Sinyal	Bölge	Değer	Sinyal	Bölge	Sinyal	Sinyal	Sinyal	Değer	Sinyal
XU030	46.67	-	-	100.28	-	-	-13.85	-	-	-	-	SATIŞ	0.65	-
XU050	44.86	-	-	99.60	SATIŞ	-	-29.46	-	-	-	-	-	-22.88	-
XU100	43.16	-	-	99.05	SATIŞ	-	-47.88	-	-	-	-	-	-47.08	-
XBANK	56.86	-	-	106.79	-	-	58.81	-	-	SATIŞ	-	-	170.76	-
XUSIN	38.51	-	-	97.44	-	-	-96.38	-	-	-	-	-	-146.78	-
AEFES	34.50	-	-	92.59	-	-	-116.43	-	AŞIRI SATIM	-	-	-	-9.84	-
AKBNK	54.16	-	-	106.48	-	-	39.79	-	-	SATIŞ	-	-	0.95	-
ALARK	46.69	-	-	99.37	SATIŞ	-	49.76	-	-	-	-	-	-1.12	-
ARCLK	47.50	SATIŞ	-	102.20	-	-	25.52	-	-	SATIŞ	SATIŞ	SATIŞ	-0.99	-
ASELS	52.44	-	-	101.98	-	-	30.45	-	-	-	-	-	0.50	-
ASTOR	44.75	-	-	97.19	-	-	-86.56	ALIŞ	-	-	-	-	-0.40	SATIŞ
BIMAS	32.93	-	-	83.05	-	AŞIRI SATIM	-182.34	-	AŞIRI SATIM	-	-	-	-9.05	-
BRSAN	49.57	-	-	85.82	-	AŞIRI SATIM	-76.20	ALIŞ	-	-	-	-	11.12	-
CCOLA	34.14	-	-	91.13	-	-	-127.81	-	AŞIRI SATIM	SATIŞ	-	-	-2.25	-
DOAS	45.22	-	-	99.05	SATIŞ	-	-29.26	-	-	SATIŞ	SATIŞ	SATIŞ	-2.14	-
DOHOL	49.31	SATIŞ	-	103.28	-	-	62.06	-	-	-	-	-	-0.15	-
EGEEN	49.99	SATIŞ	-	97.76	-	-	9.99	-	-	-	-	-	-46.76	-
EKGYO	54.01	-	-	107.03	-	-	53.76	-	-	SATIŞ	-	-	0.13	-
ENJSA	49.53	SATIŞ	-	103.13	-	-	81.12	-	-	-	-	-	-0.66	-
ENKAI	41.79	-	-	93.29	-	-	-101.76	-	AŞIRI SATIM	-	-	-	-0.46	-
EREGL	69.56	-	-	110.77	-	AŞIRI ALIM	151.53	-	AŞIRI ALIM	-	-	-	0.73	-
FROTO	49.02	SATIŞ	-	100.60	-	-	36.04	-	-	SATIŞ	SATIŞ	SATIŞ	-2.70	-
GARAN	60.62	-	-	108.32	-	-	58.13	-	-	SATIŞ	-	-	2.75	-
GUBRF	74.15	-	AŞIRI ALIM	108.14	-	-	83.18	-	-	-	-	-	9.29	-
HALKB	52.35	-	-	103.37	-	-	23.14	-	-	-	-	-	0.16	-
HEKTS	56.23	-	-	105.47	ALIŞ	-	71.62	-	-	ALIŞ	ALIŞ	-	0.05	-
ISCTR	58.76	-	-	108.66	-	-	80.51	SATIŞ	-	-	-	-	0.11	-
KCAER	43.54	-	-	100.25	ALIŞ	-	25.97	-	-	-	ALIŞ	-	-1.21	-
KCHOL	52.44	-	-	105.73	-	-	71.15	-	-	-	-	-	-1.02	-
KONTR	42.06	-	-	97.18	-	-	-5.46	-	-	-	-	-	-1.71	ALIŞ
KOZAL	44.44	-	-	96.59	-	-	-48.84	-	-	-	-	-	-0.18	SATIŞ
KRDMD	65.33	-	-	110.70	-	AŞIRI ALIM	113.53	-	AŞIRI ALIM	-	-	-	0.40	-
MGROS	29.29	-	AŞIRI SATIM	85.55	-	AŞIRI SATIM	-187.08	-	AŞIRI SATIM	-	-	-	-10.30	-
MIATK	33.34	-	-	97.20	-	-	-163.86	-	AŞIRI SATIM	-	-	-	-1.83	-
ODAS	36.04	-	-	93.79	-	-	-120.80	-	AŞIRI SATIM	SATIŞ	SATIŞ	-	-0.22	-
OYAKC	53.00	ALIŞ	-	105.39	-	-	197.16	-	AŞIRI ALIM	-	-	-	-1.04	-
PETKM	45.54	-	-	98.27	SATIŞ	-	-71.00	-	-	-	-	-	-0.03	-
PGSUS	51.18	-	-	98.07	SATIŞ	-	-55.01	-	-	SATIŞ	SATIŞ	SATIŞ	4.05	SATIŞ
REEDR	25.64	-	AŞIRI SATIM	90.34	-	-	-156.84	-	AŞIRI SATIM	-	-	-	-1.75	-
SAHOL	53.61	-	-	104.01	-	-	18.04	-	-	SATIŞ	SATIŞ	-	1.81	-
SASA	40.20	-	-	99.54	SATIŞ	-	-3.12	-	-	-	-	-	-0.18	-
SISE	54.40	-	-	103.91	-	-	134.14	-	AŞIRI ALIM	-	-	-	-0.26	-
SOKM	42.25	-	-	103.21	-	-	155.78	-	AŞIRI ALIM	-	-	-	-2.22	-
TAVHL	46.11	-	-	97.63	-	-	-66.34	ALIŞ	-	-	-	-	-1.09	-
TECELL	45.99	-	-	103.65	-	-	12.91	-	-	SATIŞ	SATIŞ	SATIŞ	-1.14	-
THYAO	41.80	-	-	98.11	SATIŞ	-	-102.15	-	AŞIRI SATIM	-	-	-	-1.40	SATIŞ
TOASO	38.29	-	-	97.73	SATIŞ	-	-63.10	-	-	SATIŞ	SATIŞ	-	-6.75	-
TTKOM	46.65	SATIŞ	-	99.72	SATIŞ	-	-54.45	-	-	-	-	-	0.44	-
TTRAK	41.00	-	-	95.79	-	-	-98.98	-	-	-	-	-	-6.07	SATIŞ
TUPRS	52.22	-	-	101.10	-	-	23.25	-	-	SATIŞ	SATIŞ	-	1.45	-
ULKER	36.10	-	-	91.98	-	-	-123.96	-	AŞIRI SATIM	-	-	-	-3.00	-
VAKBN	60.50	-	-	108.23	-	-	50.29	-	-	-	ALIŞ	-	0.76	-
VESTL	44.92	SATIŞ	-	99.92	SATIŞ	-	-8.96	-	-	SATIŞ	SATIŞ	SATIŞ	-0.61	-
YKBNK	54.80	-	-	107.14	-	-	90.26	SATIŞ	-	-	-	-	0.09	-
ZOREN	35.85	-	-	96.80	-	-	-112.31	-	AŞIRI SATIM	-	-	-	-0.12	-

## BİST-100 HİSSELERİ HAREKETLİ ORTALAMA ve DESTEK DİRENÇ TABLOSU

Kod	Kapanış	Hareketli Ortalama				Değişim			Destek ve Direnç Seviyeleri						
		5 HO	10 HO	20 HO	50 HO	Günlük	Haftalık	Aylık	Destek 3	Destek 2	Destek 1	Pivot	Direnç 1	Direnç 2	Direnç 3
XU030	10,780.36	10,981.34	10,946.75	10,818.95	11,010.43	-0.99%	-1.84%	-0.58%	10,626.14	10,687.46	10,733.91	10,795.23	10,841.68	10,903.00	10,949.45
XU050	8,625.91	8,783.49	8,776.91	8,696.15	8,892.33	-1.09%	-2.07%	-1.16%	8,496.57	8,550.98	8,588.44	8,642.85	8,680.31	8,734.72	8,772.18
XU100	9,665.78	9,838.63	9,848.94	9,786.57	10,036.39	-1.14%	-2.24%	-1.70%	9,505.51	9,574.43	9,620.10	9,689.02	9,734.69	9,803.61	9,849.28
XBANK	14,399.66	14,599.03	14,227.66	13,922.61	14,004.41	-1.13%	1.86%	4.98%	13,960.57	14,117.29	14,258.47	14,415.19	14,556.37	14,713.09	14,854.27
XUSIN	12,818.86	12,973.99	13,071.38	13,089.60	13,543.19	-0.78%	-2.33%	-3.68%	12,589.65	12,686.73	12,752.79	12,849.87	12,915.93	13,013.01	13,079.07
ADEL	37.90	41.03	42.18	45.26	47.16	-5.49%	-12.09%	-21.82%	34.93	36.39	37.15	38.61	39.37	40.83	41.59
AEFES	196.30	198.04	203.32	207.77	234.83	-2.05%	-4.24%	-11.85%	188.40	191.50	193.90	197.00	199.40	202.50	204.90
AGHOL	311.75	323.75	326.40	325.45	358.75	-4.95%	-5.82%	-5.60%	288.67	299.58	305.67	316.58	322.67	333.58	339.67
AGROT	13.95	14.53	14.90	15.28	17.27	-7.37%	-6.25%	-13.52%	12.96	13.44	13.69	14.17	14.42	14.90	15.15
AKBNK	61.60	63.20	61.52	59.81	59.95	-3.07%	0.57%	5.66%	58.33	59.77	60.68	62.12	63.03	64.47	65.38
AKFGY	2.05	2.06	2.08	2.11	2.20	-1.44%	-2.84%	-6.82%	1.97	2.00	2.03	2.06	2.09	2.12	2.15
AKFYE	18.88	18.92	19.37	20.35	21.90	-1.51%	-2.07%	-13.47%	18.04	18.43	18.66	19.05	19.28	19.67	19.90
AKSA	9.22	9.36	9.07	8.95	9.55	0.00%	6.47%	3.25%	8.79	8.94	9.08	9.23	9.37	9.52	9.66
AKSEN	38.34	38.95	38.33	38.06	38.82	-2.74%	-0.42%	1.70%	36.44	37.30	37.82	38.68	39.20	40.06	40.58
ALARK	94.40	94.27	94.28	93.81	98.44	0.11%	1.61%	-1.87%	90.95	92.10	93.25	94.40	95.55	96.70	97.85
ALFAS	52.60	53.30	53.73	54.47	59.20	-1.22%	-2.59%	-8.20%	50.13	51.17	51.88	52.92	53.63	54.67	55.38
ALTNY	98.25	99.03	95.36	95.23	101.42	-4.24%	9.41%	2.61%	89.17	93.28	95.77	99.88	102.37	106.48	108.97
ANSGR	80.05	80.55	80.57	78.85	84.22	1.97%	-2.97%	4.10%	75.63	76.52	78.28	79.17	80.93	81.82	83.58
ARCLK	144.30	146.30	145.01	142.83	152.04	-2.43%	-1.03%	0.14%	137.23	140.37	142.33	145.47	147.43	150.57	152.53
ARDYZ	35.20	36.28	36.53	36.33	36.92	-2.17%	-5.02%	-4.50%	33.82	34.44	34.82	35.44	35.82	36.44	36.82
ASELS	59.25	60.27	59.44	58.12	58.84	0.00%	-0.08%	1.46%	57.70	58.25	58.75	59.30	59.80	60.35	60.85
ASTOR	77.95	78.82	80.23	79.95	81.70	-0.13%	-4.47%	3.25%	74.75	75.95	76.95	78.15	79.15	80.35	81.35
BERA	14.94	15.19	15.36	15.46	16.14	-1.84%	-3.98%	0.88%	14.27	14.59	14.77	15.09	15.27	15.59	15.77
BIMAS	496.25	534.75	565.13	561.19	570.26	-0.35%	-15.17%	-8.10%	473.83	482.42	489.33	497.92	504.83	513.42	520.33
BINHO	363.75	375.65	382.53	385.78	404.95	-2.74%	-2.74%	-5.34%	348.08	355.92	359.83	367.67	371.58	379.42	383.33
BJKAS	5.71	5.88	6.07	6.46	6.73	0.18%	-6.70%	-23.15%	5.36	5.48	5.59	5.71	5.82	5.94	6.05
BRSAN	473.75	473.45	493.73	504.51	441.07	0.80%	-1.10%	25.17%	437.58	447.92	460.83	471.17	484.08	494.42	507.33
BRYAT	1,974.00	1,991.20	2,039.30	2,114.55	2,030.92	-1.74%	-1.64%	8.16%	1,864.67	1,911.33	1,942.67	1,989.33	2,020.67	2,067.33	2,098.67
BTCIN	174.20	176.74	188.67	213.37	199.06	-1.02%	-11.12%	-25.24%	164.20	167.20	170.70	173.70	177.20	180.20	183.70
CANTE	1.60	1.62	1.64	1.65	1.72	-1.23%	-4.19%	-4.76%	1.55	1.57	1.59	1.61	1.63	1.65	1.67
CCOLA	57.00	58.10	59.88	62.12	66.93	-3.72%	-5.71%	-6.40%	54.13	55.57	56.28	57.72	58.43	59.87	60.58
CIMSA	35.08	36.06	36.24	35.82	34.74	-1.85%	-4.41%	-2.18%	33.38	34.08	34.58	35.28	35.78	36.48	36.98
CLEBI	1,835.00	1,889.00	1,953.50	1,901.60	1,981.14	-1.50%	-8.89%	-1.24%	1,768.00	1,795.00	1,815.00	1,842.00	1,862.00	1,889.00	1,909.00
CWENE	174.60	177.00	182.07	190.00	207.62	-1.08%	-4.49%	-16.90%	164.17	169.13	171.87	176.83	179.57	184.53	187.27
DOAS	218.90	219.48	220.09	221.10	225.47	-1.49%	0.05%	-4.54%	210.90	214.10	216.50	219.70	222.10	225.30	227.70
DOHOL	15.12	15.08	15.01	14.97	15.71	-1.11%	0.13%	-3.01%	14.59	14.83	14.97	15.21	15.35	15.59	15.73
ECILC	47.84	47.20	47.55	47.75	50.92	2.49%	0.13%	-3.16%	45.41	45.89	46.87	47.35	48.33	48.81	49.79
EGEEN	10,800.00	10,690.00	10,796.25	10,731.00	11,080.95	-1.53%	0.93%	6.61%	10,190.83	10,466.67	10,633.33	10,909.17	11,075.83	11,351.67	11,518.33
EKGYO	12.02	12.10	11.89	11.86	11.67	-1.64%	-0.83%	2.91%	11.56	11.75	11.89	12.08	12.22	12.41	12.55
ENERY	211.00	206.30	211.44	207.64	198.70	2.63%	2.68%	4.30%	199.43	202.47	206.73	209.77	214.03	217.07	221.33
ENJSA	59.25	58.93	58.61	58.13	62.12	-1.74%	0.59%	-1.50%	56.28	57.62	58.43	59.77	60.58	61.92	62.73
ENKAI	45.30	45.64	46.81	48.08	47.01	-0.04%	-2.58%	-7.17%	43.81	44.27	44.79	45.25	45.77	46.23	46.75
EREGL	53.50	51.97	50.49	48.93	50.60	1.71%	8.43%	10.67%	51.60	52.20	52.85	53.45	54.10	54.70	55.35
EUPWR	84.60	85.06	85.79	86.67	90.98	-1.34%	-0.76%	-5.10%	79.60	81.80	83.20	85.40	86.80	89.00	90.40
FENER	112.80	116.14	123.20	126.84	136.87	-0.44%	-6.31%	-20.51%	107.80	110.20	111.50	113.90	115.20	117.60	118.90
FROTO	918.00	922.90	919.60	915.10	928.37	-1.45%	0.66%	-4.77%	886.50	897.00	907.50	918.00	928.50	939.00	949.50
GARAN	122.40	124.42	120.56	115.53	116.48	-0.49%	1.49%	8.99%	117.83	118.87	120.63	121.67	123.43	124.47	126.23
GESAN	41.30	42.28	43.47	42.90	44.98	-2.69%	-6.09%	-5.23%	38.30	39.74	40.52	41.96	42.74	44.18	44.96
GOLTS	430.75	439.35	450.75	443.89	453.36	-3.42%	-4.70%	-3.15%	400.17	415.08	422.92	437.83	445.67	460.58	468.42
GUBRF	204.50	201.98	198.65	187.21	174.23	1.54%	2.76%	20.51%	193.17	195.83	200.17	202.83	207.17	209.83	214.17

## BİST-100 HİSSELERİ HAREKETLİ ORTALAMA ve DESTEK DİRENÇ TABLOSU

Kod	Kapanış	Hareketli Ortalama				Değişim			Destek ve Direnç Seviyeleri						
		5 HO	10 HO	20 HO	50 HO	Günlük	Haftalık	Aylık	Destek 3	Destek 2	Destek 1	Pivot	Direnç 1	Direnç 2	Direnç 3
HALKB	16.86	17.12	16.99	16.66	16.59	0.36%	-1.98%	8.01%	16.36	16.49	16.68	16.81	17.00	17.13	17.32
HEKTS	4.47	4.42	4.36	4.27	4.28	3.71%	-0.45%	6.64%	4.13	4.20	4.34	4.41	4.55	4.62	4.76
ISCTR	14.06	14.14	13.70	13.39	13.81	-0.57%	3.76%	6.35%	13.56	13.72	13.89	14.05	14.22	14.38	14.55
ISMEN	35.10	35.94	35.82	35.69	37.02	-0.28%	0.80%	-3.47%	34.45	34.63	34.87	35.05	35.29	35.47	35.71
KARSN	17.25	17.47	17.73	17.71	16.77	-2.71%	-2.16%	1.95%	16.28	16.75	17.00	17.47	17.72	18.19	18.44
KCAER	39.82	39.31	39.21	40.52	42.97	0.86%	3.00%	-11.27%	38.07	38.67	39.25	39.85	40.43	41.03	41.61
KCHOL	188.20	187.96	185.31	183.10	192.48	0.53%	1.67%	1.02%	180.17	182.13	185.17	187.13	190.17	192.13	195.17
KLSE	39.20	39.36	40.04	40.87	43.39	0.26%	-2.97%	-9.01%	36.60	37.80	38.50	39.70	40.40	41.60	42.30
KONTR	44.10	43.41	43.96	45.55	49.37	0.46%	-0.72%	-10.32%	38.90	40.50	42.30	43.90	45.70	47.30	49.10
KONYA	6,980.00	6,669.50	6,734.50	6,718.50	7,014.05	3.03%	3.83%	6.08%	6,203.33	6,486.67	6,733.33	7,016.67	7,263.33	7,546.67	7,793.33
KOZAA	68.65	68.34	69.14	65.60	65.11	1.33%	-3.65%	9.93%	65.57	66.38	67.52	68.33	69.47	70.28	71.42
KOZAL	23.22	23.69	23.83	23.64	24.12	-1.78%	-1.53%	-7.64%	21.95	22.51	22.87	23.43	23.79	24.35	24.71
KRDMD	26.90	26.38	25.60	24.24	25.79	0.52%	7.34%	17.06%	25.66	26.22	26.56	27.12	27.46	28.02	28.36
KTLEV	50.00	52.40	52.95	50.64	47.37	-2.34%	-7.58%	14.63%	47.03	48.43	49.21	50.61	51.39	52.79	53.57
LMKDC	22.78	23.36	23.42	23.26	24.14	-1.64%	-4.37%	-1.04%	21.54	22.10	22.44	23.00	23.34	23.90	24.24
MAVI	90.20	90.99	91.49	94.88	103.12	-0.93%	-1.64%	-14.50%	88.23	88.97	89.58	90.32	90.93	91.67	92.28
MGROS	450.00	472.60	492.18	494.88	511.88	-2.81%	-9.04%	-7.12%	428.42	438.83	444.42	454.83	460.42	470.83	476.42
MIATK	43.10	44.14	44.24	45.29	50.90	-1.91%	-4.73%	-11.13%	40.96	41.98	42.54	43.56	44.12	45.14	45.70
MPARK	327.00	324.95	331.28	329.99	347.92	-0.30%	-1.95%	-0.83%	314.67	317.83	322.42	325.58	330.17	333.33	337.92
OBAMS	32.60	32.96	33.05	34.19	35.54	0.68%	-4.34%	-4.40%	31.47	31.87	32.23	32.63	32.99	33.39	33.75
ODAS	6.49	6.71	6.76	6.82	7.45	-4.56%	-3.13%	-10.11%	5.84	6.14	6.32	6.62	6.80	7.10	7.28
OTKAR	440.50	448.95	451.93	449.46	504.14	-0.90%	-2.76%	-5.83%	431.00	434.50	437.50	441.00	444.00	447.50	450.50
OYAKC	66.50	64.58	63.95	64.32	69.19	2.07%	6.06%	-3.06%	63.08	63.77	65.13	65.82	67.18	67.87	69.23
PAPIL	74.50	75.08	77.96	81.36	110.18	4.93%	-4.73%	-11.15%	61.75	64.90	69.70	72.85	77.65	80.80	85.60
PEKGY	4.63	4.79	4.80	4.92	5.33	-1.28%	-1.28%	-9.04%	4.47	4.54	4.59	4.66	4.71	4.78	4.83
PETKM	22.66	23.00	23.22	23.15	23.21	-0.35%	-3.74%	-1.39%	22.13	22.35	22.51	22.73	22.89	23.11	23.27
PGSUS	239.30	242.52	245.80	239.76	231.68	-2.21%	-2.60%	5.28%	226.77	231.23	235.27	239.73	243.77	248.23	252.27
REEDR	25.62	26.74	27.55	28.99	32.38	-2.36%	-10.36%	-24.47%	23.96	24.66	25.14	25.84	26.32	27.02	27.50
RGYAS	113.80	111.68	111.56	109.73	110.88	3.27%	0.26%	9.74%	102.50	106.00	109.90	113.40	117.30	120.80	124.70
SAHOL	97.35	99.78	98.71	95.41	95.20	-3.61%	-1.67%	10.63%	92.13	94.52	95.93	98.32	99.73	102.12	103.53
SASA	4.30	4.32	4.33	4.42	4.96	0.47%	-3.15%	-12.60%	4.09	4.15	4.23	4.29	4.37	4.43	4.51
SISE	43.10	42.44	42.10	41.72	43.54	0.98%	2.38%	-0.74%	41.29	41.85	42.47	43.03	43.65	44.21	44.83
SKBNK	4.35	4.51	4.54	4.40	4.25	-3.55%	-5.84%	0.46%	4.14	4.24	4.30	4.40	4.46	4.56	4.62
SMRTG	38.40	39.36	40.59	41.52	44.23	-2.19%	-6.34%	-11.32%	36.51	37.37	37.89	38.75	39.27	40.13	40.65
SOKM	48.24	47.14	46.62	48.66	54.59	-0.25%	5.56%	-8.64%	46.29	47.01	47.63	48.35	48.97	49.69	50.31
TABGD	138.00	140.78	145.09	149.60	165.88	-2.13%	-3.83%	-13.75%	132.77	135.33	136.67	139.23	140.57	143.13	144.47
TAVHL	249.70	248.10	252.18	256.31	253.51	-0.12%	-1.60%	-0.08%	239.47	242.03	245.87	248.43	252.27	254.83	258.67
TCELL	95.20	96.10	94.62	95.81	100.09	-1.19%	0.47%	-3.20%	91.68	92.77	93.98	95.07	96.28	97.37	98.58
THYAO	285.00	291.20	293.45	292.30	294.92	-2.48%	-3.72%	-5.16%	275.58	280.17	282.58	287.17	289.58	294.17	296.58
TKFEN	52.00	55.78	56.25	54.99	54.39	-5.20%	-9.41%	-2.62%	46.20	48.60	50.30	52.70	54.40	56.80	58.50
TMSN	127.00	130.52	132.46	128.79	125.89	-2.61%	-8.24%	9.20%	118.67	122.53	124.77	128.63	130.87	134.73	136.97
TOASO	215.50	219.32	219.89	220.37	241.33	-2.40%	-1.15%	-11.68%	206.17	209.83	212.67	216.33	219.17	222.83	225.67
TSKB	11.74	11.83	11.94	11.86	11.86	-0.59%	-0.68%	1.65%	11.38	11.51	11.63	11.76	11.88	12.01	12.13
TTKOM	49.80	52.05	51.65	50.82	50.34	-2.16%	-5.05%	2.98%	47.73	48.77	49.28	50.32	50.83	51.87	52.38
TTRAK	706.00	716.70	726.85	724.15	735.75	-1.33%	-2.49%	-3.35%	677.33	686.67	696.33	705.67	715.33	724.67	734.33
TUKAS	7.18	7.20	7.33	7.66	8.17	-1.91%	-1.10%	-12.65%	6.91	7.03	7.11	7.23	7.31	7.43	7.51
TUPRS	155.20	157.58	156.25	153.23	152.14	-2.14%	-0.94%	-1.00%	150.60	152.80	154.00	156.20	157.40	159.60	160.80
TURSG	12.41	12.29	12.33	12.43	12.87	0.89%	-0.24%	-1.35%	11.73	11.86	12.14	12.27	12.55	12.68	12.96
ULKER	140.00	144.24	149.21	148.95	156.55	-2.64%	-7.16%	-5.41%	131.33	135.67	137.83	142.17	144.33	148.67	150.83
VAKBN	22.88	23.20	22.64	21.74	20.68	2.42%	-1.72%	20.93%	21.60	21.92	22.40	22.72	23.20	23.52	24.00
VESBE	17.32	17.60	17.60	17.43	18.67	-1.48%	-1.37%	-0.80%	16.95	17.11	17.22	17.38	17.49	17.65	17.76
VESTL	64.45	65.93	65.79	64.61	67.85	-2.72%	-2.79%	-2.42%	60.08	61.92	63.18	65.02	66.28	68.12	69.38
YEOTK	161.50	161.58	165.08	168.49	183.26	-0.31%	-1.76%	-10.38%	153.63	156.37	158.93	161.67	164.23	166.97	169.53
YKBNK	30.92	30.96	30.16	30.29	30.11	0.39%	4.53%	-0.90%	29.67	29.93	30.43	30.69	31.19	31.45	31.95
ZOREN	4.23	4.32	4.34	4.37	4.78	-1.86%	-3.20%	-7.03%	4.05	4.13	4.18	4.26	4.31	4.39	4.44

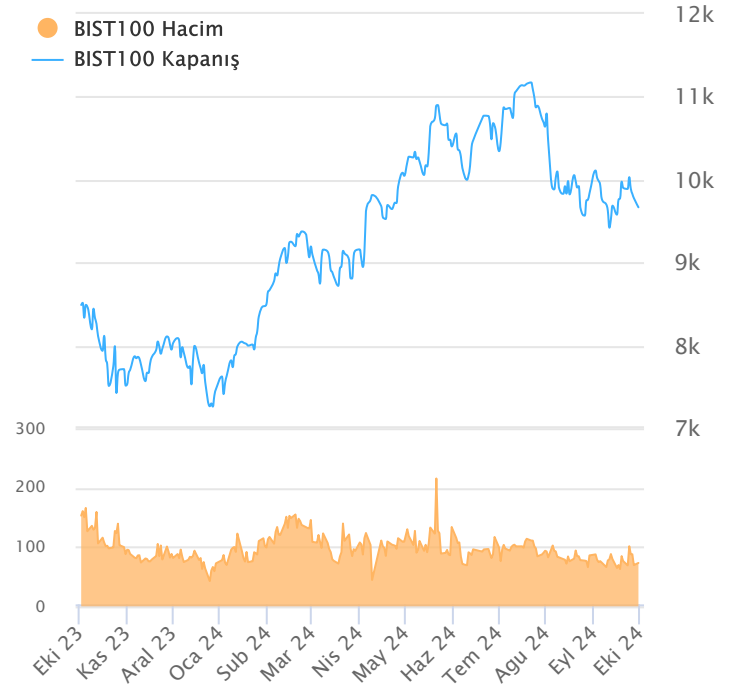
## ŞİRKET TEMETTÜ ÖDEMELERİ

Kod	Brüt Temettü (Bin TL)	Temettü Dağıtım Oranı	Hisse Başına Brüt Tutar (TL)	Hisse Başına Net Tutar (TL)	Temettü Verimi(%)	Temettü Dağıtım Tarihi	Ödemeye Kalan Gün	Ödeme Tarihleri
BUCIM	100,000	5.46%	0.07	0.06	0.93%	30.09.2024	0	30.09.2024
ESCAR	217,200	16.98%	4.00	3.60	1.13%	01.10.2024	1	Avans : 07.11.2023 - 01.10.2024 - 26.06.2024
SOKM	1,500,000	33.74%	2.53	2.28	5.24%	01.10.2024	1	Taksit : 01.10.2024 - 01.07.2024
GOLTS	200,160	12.34%	11.12	10.01	2.58%	03.10.2024	3	03.10.2024
BOBET	570,000	40.59%	1.50	1.35	7.14%	07.10.2024	7	Taksit : 07.10.2024 - 07.05.2024 - 07.08.2024
SUNTK	204,650	86.51%	0.43	0.39	2.26%	07.10.2024	7	07.10.2024
OBAMS	308,501	24.12%	0.64	0.58	1.97%	15.10.2024	15	15.10.2024
SANFM	3,000	6.83%	0.02	0.02	0.07%	15.10.2024	15	15.10.2024
GRSEL	40,000	3.69%	0.39	0.35	0.29%	21.10.2024	21	Taksit : 21.10.2024 - 20.06.2024
BRKSN	5,200	7.37%	0.17	0.15	0.56%	22.10.2024	22	Taksit : 22.10.2024 - 25.07.2024
MEDTR	35,000	135.31%	0.29	0.26	0.63%	23.10.2024	23	23.10.2024
OSMEN	93,000	18.38%	3.39	3.05	2.59%	25.10.2024	25	Avans : 31.01.2024 - 25.10.2024 - 29.07.2024 - 29.05.2024
PCILT	100,000	32.27%	0.84	0.76	4.49%	30.10.2024	30	30.10.2024
EYGYO	23,759	10.53%	0.12	0.12	1.54%	31.10.2024	31	Taksit : 31.10.2024 - 30.09.2024
DGNMO	100,000	13.92%	0.29	0.26	3.30%	20.11.2024	51	20.11.2024
ASELS	510,000	7.00%	0.11	0.10	0.19%	25.11.2024	56	25.11.2024
AYEN	1,021,688	91.05%	3.68	3.31	12.33%	29.11.2024	60	Taksit : 29.11.2024 - 31.10.2024 - 30.09.2024 - 29.08.2024 - 31.07.2024 - 01.07.2024
TECELL	6,276,998	50.00%	2.85	2.57	3.00%	05.12.2024	66	05.12.2024
LIDER	82,500	13.58%	0.50	0.45	0.53%	10.12.2024	71	Taksit : 10.12.2024 - 22.10.2024 - 16.08.2024 - 24.06.2024
FORTE	7,555	89.47%	0.11	0.10	0.24%	11.12.2024	72	11.12.2024
GRTHO	14,900	2.92%	0.12	0.11	0.11%	13.12.2024	74	Taksit : 13.12.2024 - 13.09.2024 - 22.07.2024
EBEK	80,000	26.48%	0.50	0.45	1.12%	16.12.2024	77	Taksit : 16.12.2024 - 15.10.2024
BIMAS	6,072,000	39.32%	10.00	9.00	2.02%	18.12.2024	79	Taksit : 18.12.2024 - 02.10.2024 - 17.07.2024
ALKLC	9,968	18.01%	0.09	0.08	0.26%	20.12.2024	81	20.12.2024
PAGYO	249,159	9.45%	2.86	2.86	5.19%	24.12.2024	85	Taksit : 24.12.2024 - 10.07.2024
MSGYO	99,858	11.44%	0.74	0.74	5.31%	18.03.2025	169	Taksit : 18.03.2025 - 22.01.2025 - 22.10.2024

Yabancı Takas Oranı



BİST 100 Kapanış ve İşlem Hacmi(Milyar TL)



## TEKNİK GÖSTERGELER AÇIKLAMA

## RSI

RSI ilgili periyoddaki kapanış değerlerini periyodun bir önceki kapanış değerleriyle kıyaslayarak hesaplanan kısa ve orta vadeli trendin yönü hakkında öngörüde bulunmayı sağlayan bir göstergedir. İndikatör 0'la 100 arasında değer alır. RSI da genellikle 30 ve 70 referans değerleri kullanılmakla beraber 50 seviyesi de kullanılabilir. Genel kabul görmüş yaklaşım uygulamada, 30 referans değerinin altına inen RSI değerlerinin "aşırı satım", 70 değerinin üzerine çıkan RSI değerlerinin de "aşırı alım" işaret ettiği yönünde. RSI 'ın yorumlanışında kullanılan bir diğer yöntemse uyumsuzluklardır. Yükselen bir piyasada RSI daki yeni oluşan dip ve tepelerin bir önceki dip ve tepelerden daha yüksekte oluşması beklenirken, alçalan bir piyasada RSI daki dip ve tepelerin bir önceki dip ve tepelerden daha aşağıda oluşması beklenir. Bunun gerçekleşmediği durumlar uyumsuzluk olarak kabul edilebilir.

## Momentum

Belirlenmiş olan bir süre içinde fiyatların değişim hızını ölçen bir göstergedir. Son günün kapanışının, x gün önceki kapanışı bölünmesinin 100 ile çarpımı olarak hesaplanan Momentum'da bu iki günün eşit olduğu durumlarda bulunacak olan 100 değeri referans değeri olarak kabul edilir. Kullanım açısından 110 seviyenin üzeri "aşırı alım", 90 seviyesinin altı ise "aşırı satım" olarak kabul edilebilir. Ayrıca Momentum'la 100 referans çizginin kesişme noktalarında Momentum'un referans değerini yukarı kesmesi "al" aşağı kesmesi ise "sat" sinyali olarak kabul edilebilir. Uyumsuzluklar: Fiyatlar yükselirken ve yeni zirveler yaparken, göstergenin yeni zirve yapamaması veya fiyatlar yeni dip yaparken, göstergenin yeni dip yapmaması. Bu durumu trend değişikliğinin erken sinyali olarak değerlendirmek gerekebilir.

## MACD

Genelde 26 ve 12 günlük olarak kullanılan iki üssel hareketli ortalamaların farkı olan Macd, kısa vadeli üssel ortalamaların uzun vadeliye göre olan pozisyonlarını değerlendiren trendin yönü hakkında bilgi vermeye çalışır. MACD orta vadeli indikatörlerden biridir. Macd'nin 0 olduğu seviyede 12 günlük üssel hareketli ortalamaya 26 günlük üssel ortalamaya eşittir. 12 günlüğün 26 günlüğün üzerine çıktığı durumlarda ise Macd pozitif değerler alacaktır. Tersine 12 günlüğün 26 günlüğün altına indiği durumlarda ise Macd negatif olacaktır. Yorumlamalarda 12 günlük hareketli ortalamaların 26 günlük hareketli ortalamadan uzaklaştığı yani Macd'nin 0 değerinin altında yada üzerinde olduğu durumlar "al" ve "sat" olarak değerlendirilebilir. Ancak bu bölgelerde olmanın ürettikleri sinyaller referans değeri kullanan diğer göstergelere göre daha zayıftır. Fiyatların trend yönünde aşırı bir hareketi olduğunu söylese de dönüş zamanı hakkında kesin bilgiler vermez. Macd'nin yorumlanmasında önem taşıyan bir diğer yöntemde uyumsuzluklara dikkat edilmesidir.

## CCI

Mal piyasaları için Donald Lambert tarafından uyarlanmış olan CCI, hesaplanışındaki özellikler nedeniyle rahatlıkla hisse senedi piyasasına da kullanılan bir osilatördür. Bir çok analist bu göstergesi aşırı alım / aşırı satım bölgelerini gösteren osilatör olarak kullanır. CCI +100 ile -100 arasında bir değer alır. +100'ün üzerinde olması demek, kağıdın fiyatının aşırı yükselmiş olması, -100'ün altında olması ise aşırı düşmüş olması demektir. ( "aşırı alım ve aşırı satım" ) CCI'nin yorumlanmasında önem taşıyan bir diğer yöntemde uyumsuzluklara dikkat edilmesidir

## Hareketli Ortalama (HO)

Hareketli Ortalama: bir dizinin verilen zaman aralığı içerisindeki ortalamasının hesaplanması için kullanılan bir yöntemdir. "Hareketli" kelimesi aslında ortalamaların durağan olmayıp zaman içinde eklenen veriye göre sürekli olarak kendini yeniden revize etmesi anlamında kullanılır. Kullandıkları datalarda hangi dönemin datalarına önem verdikleri açısından basit, ağırlıklı, üssel, üçgensel ve değişken olmak üzere beş farklı yöntemle hesaplanabilirler. Basit hareketli ortalamada periyod içindeki tüm günler aynı önemde kabul edilir. Ancak son günlerin önemini atlayan bu yaklaşıma karşı ağırlıklı hareketli ortalamada da ilk günlerin önemi azaltılarak ağırlık son günlere kaydırılır. Üssel hareketli ortalamada ise ağırlığın yine son günlere verilmesine karşın ilk günler ağırlıklı hareketli ortalamada olduğu gibi göz ardı edilmez

## Teknik Metodoloji ve Risk Uyarıları

Tabloların hazırlanmasında Finnet veri terminali kullanılmış olup, datalar Finnet tarafından sağlanmıştır. BİST-50 Hisseleri Teknik değerlendirme tablosunda, Bazı önemli teknik göstergeler, hareketli ortalamalar değerleri, sinyalleri, aşırı alım-satım bölgeleri belirtilmiştir. Destek, Direnç ve PIVOT seviyeleri Trive Yatırım'ın belirlediği destek ve direnç seviyeleri değildir. Tüm tablolarda yer alan veriler günlük güncellenmektedir. Tüm bu veriler Finnet veri terminalinden alınmıştır. Teknik göstergelerin son aldığı değerler belirtilmiştir. Sadece teknik göstergelere bakılıp yatırım kararı verilmesi doğru sonuçlar doğurmayabilir. Bu bülte hazırlanan tablolar tek başına yeterli bir gösterge olmayıp, temel ve diğer gelişmelerin devre dışı bırakıldığının unutulmaması gerekmektedir. Trive Yatırım'ın söz konusu bilgi ve görüşlerde meydana gelebilecek değişikliklerden yatırımcıları haberdar etme yükümlülüğü bulunmamaktadır. Trive Yatırım bu bilgilerin veya bu bilgilere dayalı olarak yapılan tahmin, çıkarım veya görüşlerin doğruluğu, tamlığı veya uygunluğuna ilişkin açık veya zımni hiçbir beyan veya taahhütte bulunmamaktadır.

## YASAL UYARI

Burada yer alan bilgiler Trive Yatırım tarafından genel bilgilendirme amacı ile hazırlanmıştır. Yatırım bilgi, yorum ve tavsiyeleri yatırım danışmanlığı kapsamında değildir. Yatırım danışmanlığı hizmeti, SPK tarafından yetkilendirilmiş yetkili kuruluşlar tarafından kişilerin risk ve getiri tercihleri dikkate alınarak sözleşme imzalanmak suretiyle kişiye özel olarak sunulmaktadır. Burada yer alan yorum ve tavsiyeler ise genel nitelikte olup tavsiyede bulunanların kişisel görüşlerine dayanmaktadır. Herhangi bir yatırım aracının alım-satım önerisi ya da getiri vaadi olarak yorumlanmamalıdır. Bu görüşler mali durumunuz ile risk ve getiri tercihlerinize uygun olmayabilir. Bu nedenle, sadece burada yer alan bilgilere dayanarak yatırım kararı verilmesi beklentilerinize uygun sonuçlar doğurmayabilir. Tüm veriler, Trive Yatırım tarafından güvenilir olduğuna inanılan kaynaklardan alınmıştır. Burada yer alan fiyatlar, veriler ve bilgilerin tam ve doğru olduğu garanti edilemez; içerik, haber verilmeksizin değiştirilebilir. Bu kaynakların kullanılması nedeni ile ortaya çıkabilecek hatalardan veya zararlardan kurum çalışanları ile Trive Yatırım sorumlu değildir.

Adres: Reşitpaşa Mah. Eski Büyükdere Cad. No:2 İç Kapı No: 6 Sarıyer / İstanbul [www.trive.com.tr](http://www.trive.com.tr)

Kaynaklar: Trive Yatırım Araştırma, Matrics ve Finnet

Raporu Hazırlayan Birim : Trive Yatırım Araştırma ve Strateji Departmanı

Mail: [destek@trive.com.tr](mailto:destek@trive.com.tr)

Tel: 444 39 34