

Borsa İstanbul	İşl. Hac.(Milyar TL)	Son	Gün %	Hafta %	Ay %
BİST 100	87.6	10,110	2.82%	5.69%	-3.47%
BİST 30	66.7	11,158	2.91%	6.13%	-1.89%
BİST Sanayi	44.1	13,548	1.80%	4.76%	-5.21%
BİST Banka	20.2	14,355	4.65%	5.33%	-1.06%
Bist Tüm	121.3	11,534	2.55%	5.33%	-3.70%

Borsa İstanbul	Piy.Değ. (Milyar TL)	Son	S1 Haf.	S1 Ay	S3 Ay
Yabancı Payı	2,238.3	39.73%	37.67%	38.45%	39.15%

Döviz Kurları	Düşük	Yüksek	Son	Gün %	Hafta %	Ay %
USDTRY	33.8656	34.1009	33.8822	-0.59%	-0.33%	2.04%
EURTRY	37.5053	37.7809	37.5161	-0.34%	-1.16%	3.55%
GBPTRY	44.5319	44.8520	44.5901	-0.37%	-0.64%	4.72%
EURUSD	1.1042	1.1079	1.1070	0.20%	-0.82%	1.45%
GBPUSD	1.3119	1.3156	1.3146	0.17%	-0.31%	2.64%

Döviz Sepetleri	Son	Gün %	Hafta %	Ay %
Sepet Kur	35.8623	-0.27%	0.03%	4.10%
Dolar Endeksi (DXY)	101.6740	-0.06%	0.82%	-1.50%

VİOP Sözleşme	Vadesi	VKGS	Son	Gün %	Hafta %	Ay %
F_XU0301024	31 Eki	59	11,837.25	2.98%	5.94%	-5.89%
F_XAUUSD1024	31 Eki	59	2,529.90	-0.82%	-0.63%	2.55%
F_USDTRY0924	30 Eyl	28	35.04	-0.68%	-1.01%	-0.65%
F_EURTRY0924	30 Eyl	28	38.85	-0.77%	-1.97%	0.93%

Tahvil Faizleri	Düşük	Yüksek	Son	Önc. Gün	Önc. Haf	Önc. Ay
TL Referans Faiz	52.94	52.94	52.94	52.53	50.61	51.10
Türkiye 1 yıllık	43.88	44.84	44.75	44.90	44.75	45.38
Türkiye 2 yıllık	37.54	38.76	37.54	38.77	38.71	38.21
Türkiye 5 yıllık	28.33	28.81	28.80	28.39	27.01	27.35
Türkiye 10 yıllık	23.68	23.84	23.80	24.01	25.44	23.78
ABD 10 yıllık	3.91	3.91	3.91	3.91	3.82	3.76
Almanya 10 yıllık	2.30	2.35	2.35	2.29	2.24	2.16

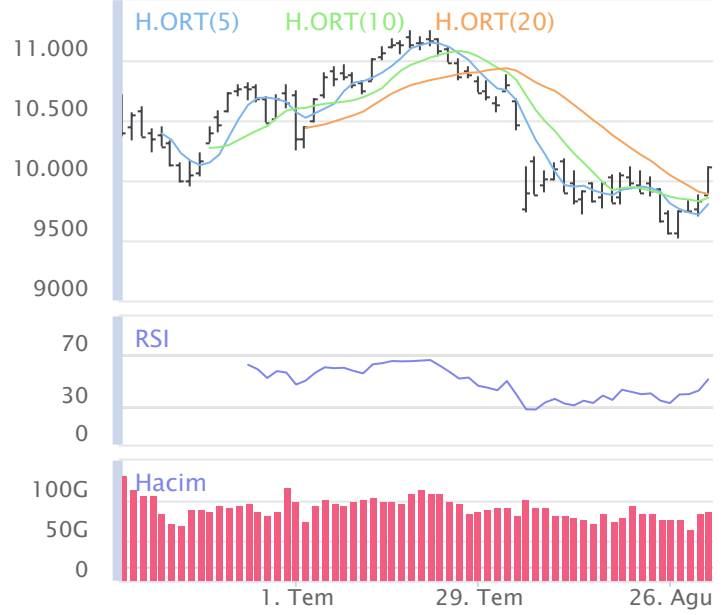
Emtia	Düşük	Yüksek	Son	Gün %	Hafta %	Ay %
Altın Ons	2,490.22	2,507.31	2,498.12	-0.21%	-0.79%	2.27%
Gram Altın	2,764.15	2,787.20	2,781.64	-0.73%	-0.80%	5.52%
Gümüş Ons	28.33	28.97	28.55	-1.07%	-4.54%	-0.03%
Gram Gümüş	31.03	31.74	31.12	-1.56%	-4.77%	2.02%
Brent	76.10	77.47	77.14	0.29%	-3.81%	-0.25%
WTI	72.44	73.88	73.52	0.46%	-4.24%	-0.16%

Dünya Endeksleri	Son	Gün %	Hafta %	Ay %
S&P 500	5,648	-	0.56%	5.65%
DOW 30	41,563	-	0.78%	4.59%
NASDAQ	17,714	-	-0.07%	5.59%
CAC40	7,646	0.20%	0.74%	5.44%
DAX	18,931	0.13%	1.69%	7.19%
FTSE	8,364	-0.15%	0.43%	2.31%
NIKKEI 225	38,701	0.14%	1.55%	7.77%

En Çok Yükselen Hisseler XU100				En Çok Düşen Hisseler XU100			
	Gün %	Kapanış	Hacim		Gün %	Kapanış	Hacim
BRSAN	9.97%	416.25	477.1	ECZYT	-2.31%	206.90	154.1
BRYAT	9.97%	2,007.00	238.2	IZENR	-1.43%	20.64	85.2
CCOLA	7.06%	65.20	875.3	REEDR	-1.18%	33.52	753.0
EGEEN	6.22%	10,760.00	288.5	ENERY	-1.09%	200.10	121.9
BINHO	6.18%	408.00	680.9	FROTO	-0.67%	957.50	1,047.1
AKSEN	6.15%	40.02	284.6	BTCIM	-0.64%	231.50	342.2
YKBNK	5.96%	33.06	4,031.9	HEKTS	-0.51%	11.60	663.8
VAKBN	5.92%	20.04	721.2	TABGD	-0.31%	159.50	241.5
AKBNK	5.40%	61.45	3,982.2	TOASO	-0.12%	243.70	813.0
AGHOL	5.22%	347.50	216.3	KCAER	0.00%	44.88	157.6

Para Girişi Gözlenenler XU100				Hacmi En Yüksek Hisseler			
	Hacim	Kap.	Hac. %		Hacim	Kap.	Gün %
THYAO	10,627	308.50	37.58%	THYAO	10,627	308.50	2.66%
ISCTR	5,131	13.73	31.93%	ISCTR	5,131	13.73	3.86%
GARAN	4,392	115.40	116.45%	GARAN	4,392	115.40	2.76%
YKBNK	4,032	33.06	19.42%	TUPRS	4,199	170.60	1.19%
AKBNK	3,982	61.45	13.42%	YKBNK	4,032	33.06	5.96%
KCHOL	2,874	192.70	11.25%	AKBNK	3,982	61.45	5.40%
EKGYO	1,959	12.13	11.82%	EREGL	3,820	49.30	1.99%
PGSUS	1,920	237.00	27.04%	KCHOL	2,874	192.70	3.44%
PETKM	1,710	23.44	2.15%	KOZAL	2,851	25.58	1.75%
SISE	1,408	43.56	27.28%	SAHOL	2,103	92.20	4.77%

BIST 100	USDTRY	10 Yıllık Faiz TR	XAUUSD
10,110 2.82%	33.882 -0.59%	23.80 0.00%	2,498.12 -0.21%



XU100	Zarar Kes	Düşük	Yüksek	Aort	Son		
	9,669.72	9,879.82	10,116.31	10,110.18	10,110.18		
Performans			Dolar Bazında Performans				
Gün%	Haf%	Aylık%	Yb%	Gün%	Haf%	Aylık%	Yb%
2.82	5.69	-3.47	35.34	2.94	5.58	-5.87	17.28
Destek 3	Destek 2	Destek 1	Kapanış	Direnç 1	Direnç 2	Direnç 3	
9,718.07	9,798.95	9,954.56	10,110.18	10,191.05	10,271.93	10,427.54	
İşlem Hacmi (mn TL)			Hareketi Ortalamalar (HO)				
Son	5 Günlük Ort.	5 HO	10 HO	20 HO	50 HO		
87,560	86,687	9,803.01	9,854.58	9,886.79	10,447.62		
5 gün ortalama hacmin %1 üzerinde			3.13%	2.59%	2.26%	-3.23%	
Teknik Göstergeler							
RSI		MOM		CCI		MACD	
50.97	YUKARI	100.56	YUKARI	138.95	YUKARI	-172.32	YUKARI

BİST 100 endeksinde ilk önemli destek seviyesi 9,954.56 seviyesinde bulunuyor. Bu seviyenin olası aşağı yönlü ataklarda aşağı yönlü kırılması durumunda zarar kes seviyesini 9,669.72 olarak değerlendirmekteyiz. Yukarı yönlü hareketlerde ise öncelikli direnç 10,191.05 seviyesinden geçmektedir. Bu direncin yukarı yönlü kırılması durumunda 10,427.54 seviyesini öncelikli kısa vadeli teknik hedef olarak değerlendirmekteyiz.

BIST 100 endeksi son işlem gününü %2.82 değer kazancıyla 10,110.18 seviyesinden tamamlamıştır. Endeks gün içinde en düşük 9,879.82 en yüksek 10,116.31 seviyesini gördü. Toplam işlem hacmi 121.3 milyar TL olarak gerçekleşti. Sektör endekslerinden en çok değer kazanan %4.65 ile BIST BANKA endeksi olurken, en çok değer kaybeden ise -%2.85 ile BIST SPOR endeksi olarak gerçekleşti. İşlem hacmi en yüksek 44.1 milyar TL ile BIST SİNAİ oldu.

*BİST 100 endeksi içerisinde yer alan 90 hissenin fiyatı artarken 9 hissenin fiyatı azaldı. 1 hissenin fiyatında değişim olmadı.

ABD borsalarının dünü karışık tamamladıkları dikkat çekmektedir.

Avrupada Almanya DAX endeksi 0.13 yükselirken İngiltere FTSE endeksi günü 0.15 düşüşle tamamladı.

Türkiye'nin 10 yıllık tahvil faizi bir önceki güne göre 21.8 baz puan düşerek günü 23.80 seviyesinden tamamlamıştır.

ABD 10 yıllık tahvil faizinde bir önceki güne göre 0.2 baz puan düşerek günü 3.91 seviyesinden tamamlamıştır.

F_XU0301024	Zarar Kes	Düşük	Yüksek	Aort	Son		
	11,293.78	11,554.75	11,860.00	11,729.14	11,858.50		
Performans			Açık Pozisyon				
Gün%	Haf%	Sayısı	Değişimi				
2.98%	5.94%	372,854.0	-4,673.0				
Destek 3	Destek 2	Destek 1	Kapanış	Direnç 1	Direnç 2	Direnç 3	
11,350.25	11,452.50	11,655.50	11,858.50	11,960.75	12,063.00	12,266.00	
İşlem Miktarı (Adet)			Hareketli Ortalamalar (HO)				
Son	5 Günlük Ort.	5 HO	10 HO	20 HO	50 HO		
211,679.00	202,990.50	11,469.80	11,584.98	11,660.39	12,651.13		
5 gün ortalama miktarın 4% üzerinde			3.39%	2.36%	1.70%	-6.27%	
Teknik Göstergeler							
RSI	MOM	CCI	MACD				
47.29	YUKARI	99.98	YUKARI	99.40	YUKARI	-326.89	YUKARI

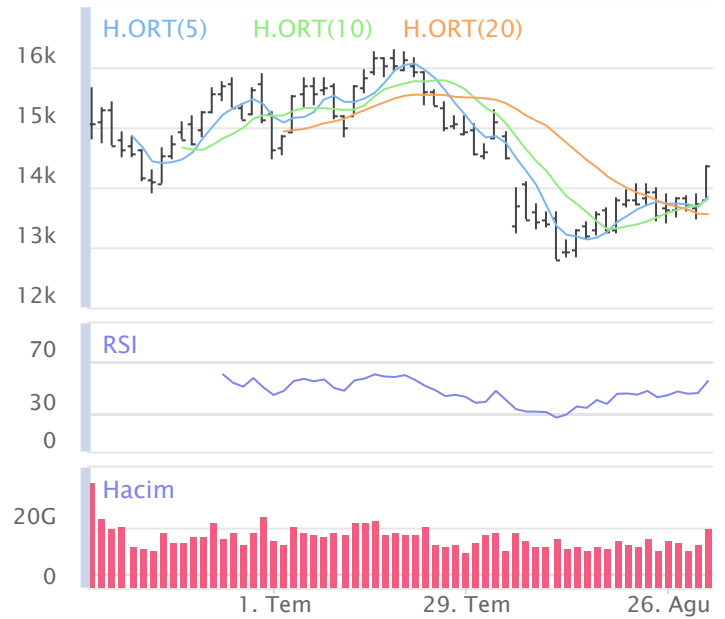
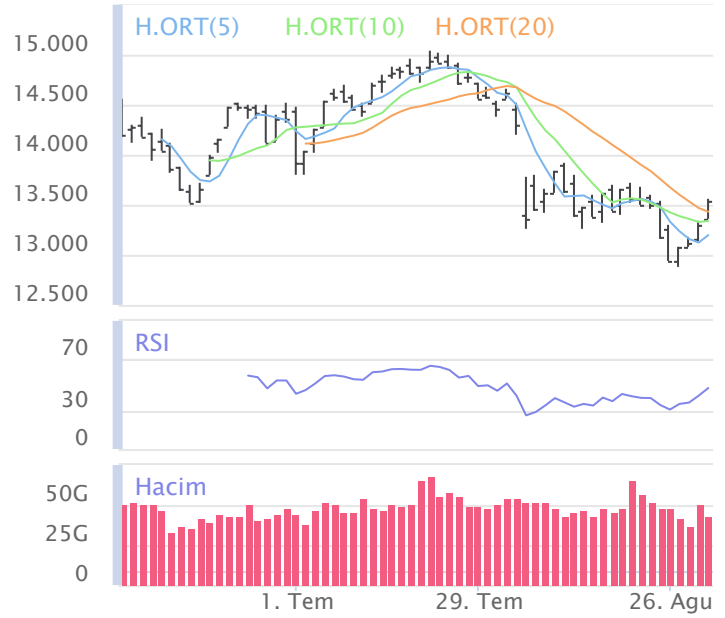
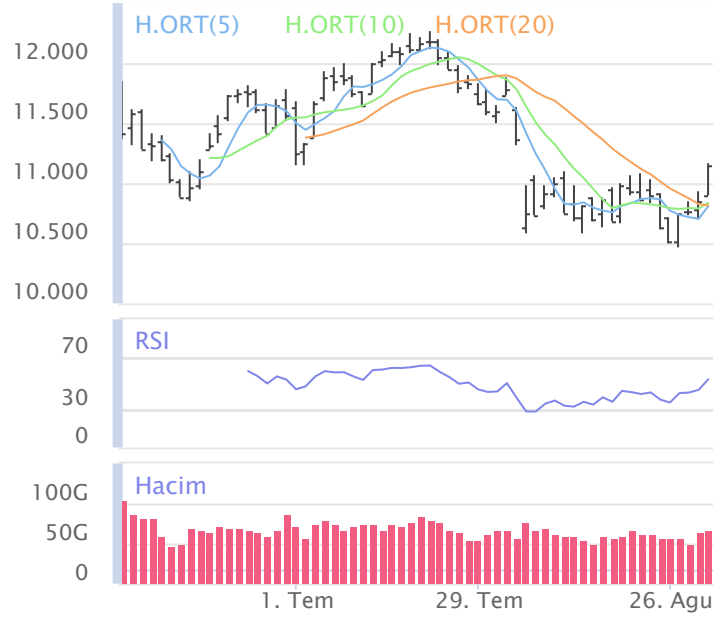
BİST30 endeks vadeli işlem sözleşmesinde ilk destek 11,655.50 seviyesinde bulunuyor. Bu seviyenin aşağı yönlü kırılması durumunda zarar kes seviyesi 11,293.78 olarak değerlendirilebilir. Yukarı yönlü hareketlerde direnç 11,960.75 seviyesinden geçmektedir. Direnç seviyesinin yukarı yönlü kırılması durumunda 12,266.00 seviyesi öncelikli kısa vadeli teknik hedef olacaktır. Sözleşmede toplam açık pozisyon sayısı 372854 adet olup açık pozisyonda önceki işlem gününe göre 4673 adetlik azalış dikkat çekmektedir.

XUSIN	Zarar Kes	Düşük	Yüksek	Aort	Son		
	13,164.04	13,364.63	13,557.19	13,547.59	13,547.59		
Performans			Endekse Göre Performans				
Gün%	Haf%	Aylık%	Yb%	Gün%	Haf%	Aylık%	Yb%
1.80	4.76	-5.21	17.48	-0.99	-0.88	-1.80	-13.20
Destek 3	Destek 2	Destek 1	Kapanış	Direnç 1	Direnç 2	Direnç 3	
13,229.86	13,297.24	13,422.42	13,547.59	13,614.98	13,682.36	13,807.54	
İşlem Hacmi (mn TL)			Hareketli Ortalamalar (HO)				
Son	5 Günlük Ort.	5 HO	10 HO	20 HO	50 HO		
44,115	47,764	13,197.63	13,338.93	13,431.19	14,101.37		
5 gün ortalama hacmin %8 altında			2.65%	1.56%	0.87%	-3.93%	
Teknik Göstergeler							
RSI	MOM	CCI	MACD				
47.56	YUKARI	99.12	YUKARI	61.13	YUKARI	-254.31	YUKARI

BİST sanayi endeksinde birinci destek seviyesi 13,422.42 seviyesinden geçmekte olup bu seviyenin aşağı yönlü kırılması durumunda zarar kes seviyesi olarak 13,164.04 seviyesi kullanılabilir. Yukarı yönlü ataklarda ise direnç 13,614.98 seviyelerinden geçmektedir. Bu direnç seviyesinin yukarı yönlü kırılması durumunda ise 13,807.54 seviyesi öncelikli kısa vadeli teknik hedef konumunda değerlendirilebilir.

XBANK	Zarar Kes	Düşük	Yüksek	Aort	Son		
	13,337.40	13,791.77	14,364.11	14,354.92	14,354.92		
Performans			Endekse Göre Performans				
Gün%	Haf%	Aylık%	Yb%	Gün%	Haf%	Aylık%	Yb%
4.65	5.33	-1.06	64.67	1.78	-0.34	2.50	21.67
Destek 3	Destek 2	Destek 1	Kapanış	Direnç 1	Direnç 2	Direnç 3	
13,404.08	13,597.93	13,976.42	14,354.92	14,548.76	14,742.61	15,121.10	
İşlem Hacmi (mn TL)			Hareketli Ortalamalar (HO)				
Son	5 Günlük Ort.	5 HO	10 HO	20 HO	50 HO		
20,170	17,390	13,841.26	13,801.20	13,554.39	14,645.68		
5 gün ortalama hacmin %16 üzerinde			3.71%	4.01%	5.91%	-1.99%	
Teknik Göstergeler							
RSI	MOM	CCI	MACD				
55.31	YUKARI	104.08	YUKARI	211.02	YUKARI	-175.45	YUKARI

BİST banka endeksinde ilk etapta olası geri çekilmelerde birinci destek seviyesi konumunda olan 13,976.42 seviyesinin alım yönünde izlenebileceği düşüncesindeyiz. Zarar kes seviyesini ise 13,337.40 seviyesi olarak belirlemekteyiz. Alım pozisyonlarında bu seviyenin altına dikkat edilmeli. Olası yukarı yönlü ataklarda ise ilk etapta 14,548.76 birinci direnç seviyesinin aşılması durumunda teknik olarak kısa vadede yukarı hareket hız kazanabilir. Olası böyle bir durumda 15,121.10 seviyesi öncelikli kısa vadeli teknik hedef konumunda olacaktır.



Şirketlerden Haberler

ATAKP	03.09.2024 02:40 Atakey Patates Gıda Sanayi Ve Ticaret A.Ş. 2.Çeyrek Ara Dönem Faaliyet Raporu Haberin Devamı
GRTRK	03.09.2024 00:23 Graintürk Tarım A.Ş. Graintürk Faaliyet Raporu 2024-2. Çeyrek Haberin Devamı
ULUUN	02.09.2024 22:20 Ulusoy Un Sanayi ve Ticaret A.Ş. 2023 Yılı Olağan Genel Kurul Toplantısı Daveti Hk Haberin Devamı
KUYAS	02.09.2024 21:37 Kuyaş Yatırım A.Ş. Payların Geri Alınmasına İlişkin Bildirim Haberin Devamı
INVEO	02.09.2024 21:26 Inveo Yatırım Holding Anonim Şirketi Inveo Yatırım Holding AŞ Faaliyet Raporu 30 Haziran 2024 Haberin Devamı
EKGYO	02.09.2024 20:41 Emlak Konut Gayrimenkul Yatırım Ortaklığı Anonim Şirketi Faaliyet Raporu 2024 2.Çeyrek Haberin Devamı
TATEN	02.09.2024 19:40 Tatlıpınar Enerji Üretim A.Ş. 01.01.2024 - 30.06.2024 Dönemine İlişkin Faaliyet Raporu Haberin Devamı
HLGYO	02.09.2024 19:14 Halk Gayrimenkul Yatırım Ortaklığı A.Ş. Bedelsiz payların dağıtım tarihi hk Haberin Devamı
ADEL	02.09.2024 19:07 Adel Kalemcilik Ticaret Ve Sanayii A.Ş. Bedelsiz Sermaye Artırımına İlişkin İhraç Belgesinin Sermaye Piyasası Kurulu Tarafından Onaylanması ve Bedelsiz Pay Alma Haklarının Başlangıç Tarihi Hakkında Haberin Devamı
KATMR	02.09.2024 18:58 Katmerciler Araçüstü Ekipman Sanayi Ve Ticaret A.Ş. Kayıtlı Sermaye Tavanının Artırılması ve Süre Uzatımı Hususunun Görüşüleceği Olağan Genel Kurul Tarihi Hk Haberin Devamı
BRSAN	02.09.2024 18:52 Borusan Birleşik Boru Fabrikaları Sanayi Ve Ticaret A.Ş. ABD'de Yeni İş İlişkisi Kurulması Haberin Devamı
INTEM	02.09.2024 18:41 İntema İnşaat Ve Tesisat Malzemeleri Yatırım Ve Pazarlama A.Ş.,Borsa İstanbul A.Ş.,Papilon Savunma Teknoloji Ve Ticaret A.Ş.,Gündoğdu Gıda Süt Ürünleri Sanayi ve Dış Ticaret A.Ş. Pay Piyasasında Volatilite Bazlı Tedbir Sistemi Haberin Devamı
KRVGD	02.09.2024 18:38 Kervan Gıda Sanayi Ve Ticaret A.Ş. 02.09.2024 TARİHLİ PAY GERİ ALIMI HAKKINDA, Haberin Devamı
KATMR	02.09.2024 18:22 Katmerciler Araçüstü Ekipman Sanayi Ve Ticaret A.Ş. 2023 Yılı Olağan Genel Kurul Toplantı Daveti Haberin Devamı
YGGYO	02.09.2024 18:22 Yeni Gimat Gayrimenkul Yatırım Ortaklığı A.Ş. 02.09.2024 Pay Geri Alım İşlemleri Haberin Devamı
KONTR	02.09.2024 18:18 Kontrolmatik Teknoloji Enerji Ve Mühendislik A.Ş. 30.06.2024 Faaliyet Raporuna İlişkin Sorumluluk Beyanı Haberin Devamı
KONTR	02.09.2024 18:18 Kontrolmatik Teknoloji Enerji Ve Mühendislik A.Ş. 30.06.2024 Tarihlili Ara Dönem Faaliyet Raporu Haberin Devamı
PSGYO	02.09.2024 18:14 Pasifik Gayrimenkul Yatırım Ortaklığı A.Ş. Pay Geri Alım İşlemi Haberin Devamı
KATMR	02.09.2024 18:13 Katmerciler Araçüstü Ekipman Sanayi Ve Ticaret A.Ş. . 2023 Yılı A Grubu İmtiyazlı Paylar Genel Kurul Toplantı Daveti Haberin Devamı
CEMAS	02.09.2024 16:48 Çemaş Döküm Sanayi A.Ş. 2023 yılı Olağan Genel Kurul Tescilli Haberin Devamı
BAGFS	02.09.2024 14:56 Bağfaş Bandırma Gübre Fabrikaları A.Ş. Olağanüstü Genel Kurul Sonucu Haberin Devamı
CWENE	02.09.2024 13:35 Cw Enerji Mühendislik Ticaret Ve Sanayi A.Ş. Yeni İş İlişkisi Hk Haberin Devamı
PEHOL	02.09.2024 12:01 Pera Yatırım Holding A.Ş.,Pınar Entegre Et Ve Un Sanayii A.Ş.,Pınar Su ve İçecek Sanayi Ve Ticaret A.Ş.,Pınar Süt Mamulleri Sanayii A.Ş.,Dyo Boya Fabrikaları Sanayi ve Ticaret A.Ş.,Akdeniz Yatırım Holding A.Ş.,Merkezi Kayıt Kuruluşu A.Ş. Hak Kullanım İşlemleri Haberin Devamı
ESCAR	02.09.2024 11:49 Escar Filo Kiralama Hizmetleri Anonim Şirketi Bedelsiz Sermaye Artırımına İlişkin SPK Başvurusu Haberin Devamı
PEHOL	02.09.2024 11:27 Pera Yatırım Holding A.Ş. Kayıtlı Sermaye Tavanı Artırımı Başvurusu Haberin Devamı

BİST-50 HİSSELERİ TEKNİK DEĞERLENDİRME

Kod	RSI			MOMENTUM			CCI			5HO	10HO	20HO	MACD	
	Değer	Sinyal	Bölge	Değer	Sinyal	Bölge	Değer	Sinyal	Bölge	Sinyal	Sinyal	Sinyal	Değer	Sinyal
XU030	53.28	ALIŞ	-	101.60	-	-	187.61	-	AŞIRI ALIM	-	-	ALIŞ	-148.36	-
XU050	51.77	ALIŞ	-	100.80	-	-	151.59	-	AŞIRI ALIM	-	-	ALIŞ	-140.05	-
XU100	50.97	ALIŞ	-	100.56	-	-	138.95	-	AŞIRI ALIM	-	-	ALIŞ	-172.32	-
XBANK	55.31	ALIŞ	-	104.08	-	-	211.02	-	AŞIRI ALIM	-	-	ALIŞ	-175.45	-
XUSIN	47.56	-	-	99.12	-	-	61.13	-	-	-	-	ALIŞ	-254.31	ALIŞ
AEFES	35.01	-	-	87.07	-	AŞIRI SATIM	-76.71	ALIŞ	-	-	-	-	-9.21	-
AKBNK	55.26	ALIŞ	-	101.99	-	-	166.77	-	AŞIRI ALIM	ALIŞ	ALIŞ	ALIŞ	-0.65	-
ALARK	42.03	-	-	97.07	-	-	-27.54	-	-	ALIŞ	ALIŞ	-	-2.31	-
ARCLK	41.96	-	-	95.51	-	-	-13.33	-	-	-	ALIŞ	-	-6.01	ALIŞ
ASELS	52.77	ALIŞ	-	100.68	-	-	109.29	-	AŞIRI ALIM	-	-	-	-0.87	-
ASTOR	45.43	-	-	102.09	-	-	176.97	-	AŞIRI ALIM	-	-	-	-3.82	-
BIMAS	49.96	-	-	98.08	-	-	31.61	ALIŞ	-	ALIŞ	ALIŞ	ALIŞ	-6.12	-
BRSAN	58.39	ALIŞ	-	110.26	-	AŞIRI ALIM	292.50	-	AŞIRI ALIM	-	-	ALIŞ	-13.54	-
CWENE	49.51	-	-	95.61	SATIŞ	-	48.42	-	-	-	-	ALIŞ	-2.73	ALIŞ
DOAS	53.49	ALIŞ	-	102.13	-	-	207.14	-	AŞIRI ALIM	-	-	-	-3.26	-
DOHOL	51.79	ALIŞ	-	100.00	-	-	71.26	-	-	-	-	ALIŞ	-0.26	-
EGEEN	46.37	-	-	100.84	ALIŞ	-	100.01	-	AŞIRI ALIM	ALIŞ	ALIŞ	ALIŞ	-490.37	-
EKGYO	60.89	-	-	103.76	-	-	149.48	-	AŞIRI ALIM	ALIŞ	-	-	0.21	-
ENJSA	45.47	-	-	95.97	-	-	5.98	-	-	-	ALIŞ	-	-1.55	-
ENKAI	65.86	-	-	106.84	-	-	171.59	-	AŞIRI ALIM	-	-	-	1.27	-
EREGL	45.74	-	-	100.04	ALIŞ	-	58.33	-	-	-	ALIŞ	-	-1.37	ALIŞ
EUPWR	47.54	-	-	95.90	-	-	61.04	-	-	-	ALIŞ	ALIŞ	-2.44	-
FROTO	53.54	-	-	104.25	-	-	122.52	-	AŞIRI ALIM	-	-	-	-14.02	-
GARAN	51.15	ALIŞ	-	103.31	-	-	125.00	-	AŞIRI ALIM	-	-	ALIŞ	-1.86	ALIŞ
GESAN	42.95	-	-	95.91	-	-	-0.68	-	-	-	ALIŞ	-	-1.51	ALIŞ
GUBRF	59.88	-	-	103.89	-	-	114.88	-	AŞIRI ALIM	-	-	-	2.81	-
HALKB	48.97	-	-	99.88	-	-	91.64	ALIŞ	-	ALIŞ	ALIŞ	ALIŞ	-0.37	-
HEKTS	45.80	-	-	97.97	SATIŞ	-	25.76	-	-	-	-	-	-0.25	-
ISCTR	47.36	-	-	101.63	-	-	174.71	-	AŞIRI ALIM	-	ALIŞ	ALIŞ	-0.47	-
KCHOL	46.94	-	-	104.05	-	-	167.85	-	AŞIRI ALIM	-	ALIŞ	ALIŞ	-6.48	-
KONTR	47.91	-	-	96.91	SATIŞ	-	81.63	-	-	-	ALIŞ	-	-1.28	-
KOZAL	54.52	-	-	105.88	-	-	1.30	-	-	-	-	-	0.78	-
KRDMD	34.01	-	-	94.36	-	-	-62.95	ALIŞ	-	ALIŞ	-	-	-1.61	-
MGROS	43.73	-	-	95.31	-	-	-10.18	-	-	ALIŞ	ALIŞ	-	-13.56	-
MIATK	38.12	-	-	95.15	-	-	-40.75	ALIŞ	-	-	-	-	-2.53	-
ODAS	40.43	-	-	95.47	-	-	-88.84	-	-	-	-	-	-0.22	-
OYAKC	49.28	-	-	100.36	ALIŞ	-	35.22	-	-	-	ALIŞ	-	-0.98	-
PETKM	52.94	ALIŞ	-	102.27	-	-	33.76	-	-	ALIŞ	ALIŞ	ALIŞ	0.15	-
PGSUS	59.36	-	-	107.00	-	-	152.35	-	AŞIRI ALIM	-	-	-	-1.24	-
SAHOL	48.71	-	-	99.09	-	-	54.75	-	-	-	ALIŞ	ALIŞ	-2.57	ALIŞ
SASA	44.87	-	-	97.46	-	-	7.29	-	-	-	-	-	-0.20	-
SISE	44.37	-	-	99.77	SATIŞ	-	78.28	-	-	-	-	-	-1.02	-
SMRTG	46.01	-	-	100.18	-	-	126.01	-	AŞIRI ALIM	ALIŞ	ALIŞ	-	-1.31	-
SOKM	39.53	ALIŞ	-	93.68	-	-	-32.79	ALIŞ	-	ALIŞ	-	-	-2.03	-
TAVHL	58.34	-	-	106.35	-	-	277.84	-	AŞIRI ALIM	-	-	-	-3.11	-
TCELL	48.38	-	-	94.07	-	-	8.98	-	-	-	-	-	-2.08	-
THYAO	58.47	-	-	103.87	-	-	197.57	-	AŞIRI ALIM	-	-	-	0.35	-
TOASO	42.48	-	-	96.90	SATIŞ	-	14.21	-	-	-	-	-	-10.44	-
TTKOM	50.51	ALIŞ	-	91.93	-	-	2.36	-	-	-	ALIŞ	ALIŞ	-0.40	-
TTRAK	49.08	-	-	102.63	-	-	201.04	-	AŞIRI ALIM	-	-	-	-21.88	-
TUPRS	61.27	-	-	103.27	-	-	193.81	-	AŞIRI ALIM	-	-	-	0.67	-
ULKER	44.34	-	-	97.14	-	-	-8.13	-	-	ALIŞ	ALIŞ	-	-4.85	-
VESTL	43.91	-	-	96.79	-	-	-22.41	ALIŞ	-	ALIŞ	ALIŞ	-	-1.94	ALIŞ
YKBNK	64.02	-	-	111.76	-	AŞIRI ALIM	175.88	-	AŞIRI ALIM	-	-	-	0.29	-
ZOREN	34.89	-	-	95.02	-	-	-55.64	ALIŞ	-	ALIŞ	-	-	-0.22	-

BİST-100 HİSSELERİ HAREKETLİ ORTALAMA ve DESTEK DİRENÇ TABLOSU

Kod	Kapanış	Hareketli Ortalama				Değişim			Destek ve Direnç Seviyeleri						
		5 HO	10 HO	20 HO	50 HO	Günlük	Haftalık	Aylık	Destek 3	Destek 2	Destek 1	Pivot	Direnç 1	Direnç 2	Direnç 3
XU030	11,158.27	10,808.72	10,837.40	10,815.61	11,393.65	2.91%	6.13%	-1.89%	10,702.89	10,797.75	10,978.01	11,072.87	11,253.13	11,347.99	11,528.25
XU050	8,976.30	8,702.90	8,742.54	8,751.77	9,236.04	2.86%	5.82%	-2.86%	8,620.62	8,693.95	8,835.12	8,908.45	9,049.62	9,122.95	9,264.12
XU100	10,110.18	9,803.01	9,854.58	9,886.79	10,447.62	2.82%	5.69%	-3.47%	9,718.07	9,798.95	9,954.56	10,035.44	10,191.05	10,271.93	10,427.54
XBANK	14,354.92	13,841.26	13,801.20	13,554.39	14,645.68	4.65%	5.33%	-1.06%	13,404.08	13,597.93	13,976.42	14,170.27	14,548.76	14,742.61	15,121.10
XUSIN	13,547.59	13,197.63	13,338.93	13,431.19	14,101.37	1.80%	4.76%	-5.21%	13,229.86	13,297.24	13,422.42	13,489.80	13,614.98	13,682.36	13,807.54
AEFES	225.50	226.50	234.50	242.98	257.05	1.26%	-1.87%	-14.18%	219.67	221.23	223.37	224.93	227.07	228.63	230.77
AGHOL	347.50	329.15	331.50	353.21	389.24	5.22%	9.54%	-16.77%	320.33	326.17	336.83	342.67	353.33	359.17	369.83
AGROT	16.62	16.00	16.49	17.43	17.35	3.04%	6.06%	-13.75%	14.98	15.55	16.08	16.65	17.18	17.75	18.28
AKBNK	61.45	59.21	59.30	57.57	62.46	5.40%	5.04%	2.08%	56.78	57.72	59.58	60.52	62.38	63.32	65.18
AKFGY	2.25	2.19	2.18	2.17	2.32	2.27%	5.63%	-2.17%	2.16	2.19	2.22	2.25	2.28	2.31	2.34
AKFYE	22.30	21.70	21.92	22.23	24.29	2.20%	3.24%	-6.69%	20.98	21.34	21.82	22.18	22.66	23.02	23.50
AKSA	8.96	8.66	8.99	9.46	10.53	0.34%	5.16%	-11.81%	8.41	8.67	8.82	9.08	9.23	9.49	9.64
AKSEN	40.02	37.92	37.94	37.76	41.00	6.15%	6.55%	-0.20%	35.81	36.75	38.39	39.33	40.97	41.91	43.55
ALARK	97.85	96.12	97.39	99.93	102.83	1.72%	2.89%	-7.78%	94.53	95.42	96.63	97.52	98.73	99.62	100.83
ALFAS	58.30	57.27	58.64	60.02	64.40	1.75%	2.19%	-11.72%	56.47	56.93	57.62	58.08	58.77	59.23	59.92
ARCLK	146.70	143.12	146.41	149.28	163.23	1.80%	4.86%	-8.71%	142.67	143.83	145.27	146.43	147.87	149.03	150.47
ARDYZ	38.20	36.54	36.34	36.46	37.71	3.64%	8.15%	-2.30%	34.87	35.69	36.95	37.77	39.03	39.85	41.11
ASELS	59.25	57.15	57.05	57.42	60.15	1.46%	8.72%	-2.55%	56.90	57.65	58.45	59.20	60.00	60.75	61.55
ASTOR	78.00	74.72	74.75	76.91	87.01	3.31%	9.70%	-14.66%	74.00	74.80	76.40	77.20	78.80	79.60	81.20
BERA	15.43	14.90	15.56	16.17	17.54	4.19%	4.89%	-9.98%	14.40	14.60	15.02	15.22	15.64	15.84	16.26
BFREN	751.50	717.90	727.15	735.58	807.74	3.30%	9.07%	-6.65%	691.83	711.17	731.33	750.67	770.83	790.17	810.33
BIMAS	562.50	549.90	554.90	558.43	571.86	4.17%	4.26%	-4.34%	529.50	536.50	549.50	556.50	569.50	576.50	589.50
BINHO	408.00	382.40	391.63	406.14	407.17	6.18%	9.38%	-11.54%	354.75	369.00	388.50	402.75	422.25	436.50	456.00
BRSAN	416.25	369.60	371.60	377.60	418.47	9.97%	18.00%	-0.24%	356.25	368.25	392.25	404.25	428.25	440.25	464.25
BRYAT	2,007.00	1,801.40	1,804.60	1,856.40	2,085.02	9.97%	16.82%	-4.43%	1,720.33	1,777.67	1,892.33	1,949.67	2,064.33	2,121.67	2,236.33
BTCIM	231.50	225.68	214.92	198.05	178.62	-0.64%	4.99%	36.98%	225.50	227.30	229.40	231.20	233.30	235.10	237.20
CANTE	1.69	1.66	1.68	1.71	1.83	0.60%	3.68%	-9.14%	1.66	1.67	1.68	1.69	1.70	1.71	1.72
CCOLA	65.20	60.86	61.63	65.43	72.28	7.06%	11.36%	-16.02%	57.20	59.10	62.15	64.05	67.10	69.00	72.05
CIMSA	35.96	35.64	34.56	33.44	33.49	0.28%	3.04%	5.76%	34.83	35.21	35.59	35.97	36.35	36.73	37.11
CWENE	212.50	207.68	211.26	209.59	214.39	1.14%	3.54%	-8.18%	203.50	206.30	209.40	212.20	215.30	218.10	221.20
DOAS	233.00	225.75	225.34	224.08	239.39	1.61%	6.84%	2.21%	223.80	227.80	230.40	234.40	237.00	241.00	243.60
DOHOL	16.09	15.32	15.59	15.81	16.36	3.21%	8.06%	-4.23%	14.67	14.96	15.52	15.81	16.37	16.66	17.22
ECILC	49.64	49.20	50.52	51.34	53.04	0.49%	0.81%	-9.58%	47.39	48.39	49.01	50.01	50.63	51.63	52.25
ECZYT	206.90	200.78	202.01	205.13	218.95	-2.31%	6.21%	-5.44%	198.50	202.70	204.80	209.00	211.10	215.30	217.40
EGEEN	10,760.00	10,218.50	10,333.75	10,552.00	11,853.55	6.22%	8.69%	-9.96%	9,580.00	9,890.00	10,325.00	10,635.00	11,070.00	11,380.00	11,815.00
EKGYO	12.13	11.76	11.76	11.39	11.14	3.85%	6.12%	9.58%	11.48	11.61	11.87	12.00	12.26	12.39	12.65
ENERY	200.10	197.44	196.08	194.41	191.24	-1.09%	3.79%	3.68%	189.03	193.97	197.03	201.97	205.03	209.97	213.03
ENJSA	61.90	60.01	61.15	62.73	65.17	2.91%	4.74%	-7.68%	58.73	59.37	60.63	61.27	62.53	63.17	64.43
ENKAI	50.75	48.33	47.82	46.45	44.41	4.00%	10.81%	9.47%	46.93	47.92	49.33	50.32	51.73	52.72	54.13
EREGL	49.30	47.88	48.42	49.17	52.76	1.99%	5.34%	-10.45%	47.90	48.22	48.76	49.08	49.62	49.94	50.48
EUPWR	91.20	88.48	89.71	90.02	95.68	2.30%	5.43%	-8.11%	86.62	87.73	89.47	90.58	92.32	93.43	95.17
EUREN	14.45	14.37	14.43	14.58	14.81	0.42%	1.90%	-5.80%	13.82	14.08	14.27	14.53	14.72	14.98	15.17
FROTO	957.50	926.40	925.85	904.83	998.07	-0.67%	7.95%	0.95%	917.33	936.17	946.83	965.67	976.33	995.17	1,005.83
GARAN	115.40	111.86	111.84	113.07	118.80	2.76%	6.07%	-7.09%	109.33	110.87	113.13	114.67	116.93	118.47	120.73
GESAN	44.12	43.00	43.98	44.56	47.54	1.24%	3.76%	-10.51%	42.75	43.09	43.61	43.95	44.47	44.81	45.33
GOLTS	446.25	444.85	441.58	440.58	482.59	0.34%	0.79%	-6.84%	434.08	437.92	442.08	445.92	450.08	453.92	458.08
GUBRF	173.80	168.08	169.39	166.60	157.97	2.42%	6.56%	3.15%	165.07	167.93	170.87	173.73	176.67	179.53	182.47
HALKB	16.38	15.94	16.11	15.88	17.46	4.93%	2.82%	-3.76%	14.93	15.29	15.84	16.20	16.75	17.11	17.66
HEKTS	11.60	11.42	11.53	11.53	12.19	-0.51%	3.94%	-4.29%	10.99	11.21	11.41	11.63	11.83	12.05	12.25
ISCTR	13.73	13.29	13.35	13.35	15.05	3.86%	4.73%	-7.60%	12.79	13.02	13.37	13.60	13.95	14.18	14.53

BİST-100 HİSSELERİ HAREKETLİ ORTALAMA ve DESTEK DİRENÇ TABLOSU

Kod	Kapanış	Hareketli Ortalama				Değişim			Destek ve Direnç Seviyeleri						
		5 HO	10 HO	20 HO	50 HO	Günlük	Haftalık	Aylık	Destek 3	Destek 2	Destek 1	Pivot	Direnç 1	Direnç 2	Direnç 3
ISGYO	16.39	15.71	15.57	15.43	16.40	3.08%	6.91%	2.05%	15.34	15.64	16.02	16.32	16.70	17.00	17.38
ISMEN	37.02	36.77	37.28	37.54	38.65	1.82%	0.93%	-2.83%	35.60	35.98	36.50	36.88	37.40	37.78	38.30
IZENR	20.64	20.83	21.23	21.54	22.43	-1.43%	-1.24%	-11.79%	19.93	20.17	20.41	20.65	20.89	21.13	21.37
KAYSE	23.32	23.41	24.78	24.51	26.20	0.43%	-2.43%	-11.26%	22.87	23.05	23.19	23.37	23.51	23.69	23.83
KCAER	44.88	43.62	43.23	43.14	47.48	0.00%	5.25%	-2.86%	43.54	44.04	44.46	44.96	45.38	45.88	46.30
KCHOL	192.70	186.54	187.27	187.99	209.57	3.44%	5.82%	-7.71%	183.17	185.23	188.97	191.03	194.77	196.83	200.57
KLSEK	43.56	42.94	43.67	43.52	45.97	1.11%	2.83%	-10.19%	42.27	42.71	43.13	43.57	43.99	44.43	44.85
KONTR	50.15	49.37	49.38	49.68	52.12	1.89%	2.35%	-15.71%	48.67	49.00	49.58	49.91	50.49	50.82	51.40
KONYA	6,775.00	6,510.00	6,618.25	6,789.25	7,519.20	2.96%	6.82%	-9.97%	6,186.67	6,393.33	6,584.17	6,790.83	6,981.67	7,188.33	7,379.17
KOZAA	63.40	63.26	67.08	66.34	61.66	1.52%	-1.25%	-1.71%	60.38	61.27	62.33	63.22	64.28	65.17	66.23
KOZAL	25.58	25.67	26.29	24.95	23.40	1.75%	-2.96%	5.27%	24.46	24.86	25.22	25.62	25.98	26.38	26.74
KRDMD	23.44	23.04	23.93	25.01	28.65	2.00%	2.54%	-20.11%	22.69	22.89	23.17	23.37	23.65	23.85	24.13
KTLEK	44.16	43.81	45.34	45.88	46.28	1.24%	1.99%	6.36%	41.41	42.57	43.37	44.53	45.33	46.49	47.29
LMKDC	23.86	23.32	23.91	24.47	23.75	3.65%	2.05%	-9.96%	22.13	22.61	23.23	23.71	24.33	24.81	25.43
MAVI	107.50	103.98	104.41	105.29	115.69	1.90%	7.93%	-1.74%	104.07	104.83	106.17	106.93	108.27	109.03	110.37
MGROS	497.50	486.55	493.53	507.19	531.94	2.68%	2.84%	-8.38%	481.50	485.00	491.25	494.75	501.00	504.50	510.75
MIATK	49.00	48.29	49.24	50.84	56.97	1.03%	1.87%	-16.24%	47.41	47.87	48.43	48.89	49.45	49.91	50.47
OBAMS	34.60	34.04	34.78	36.05	36.51	1.47%	1.94%	-11.46%	33.83	34.07	34.33	34.57	34.83	35.07	35.33
ODAS	7.37	7.38	7.56	7.60	8.17	2.08%	0.68%	-10.67%	7.12	7.18	7.28	7.34	7.44	7.50	7.60
OTKAR	471.75	470.70	486.33	509.06	578.28	0.86%	-0.68%	-18.31%	457.58	462.42	467.08	471.92	476.58	481.42	486.08
OYAKC	70.00	68.65	68.36	70.09	70.94	2.04%	7.20%	-6.73%	66.55	67.40	68.70	69.55	70.85	71.70	73.00
PEKGY	5.19	5.05	5.15	5.33	6.42	1.96%	3.80%	-11.88%	5.00	5.06	5.12	5.18	5.24	5.30	5.36
PETKM	23.44	23.34	23.60	22.48	23.03	2.00%	-0.42%	0.86%	21.97	22.35	22.89	23.27	23.81	24.19	24.73
PGSUS	237.00	224.02	220.83	223.20	230.70	4.27%	13.61%	2.16%	221.00	225.00	231.00	235.00	241.00	245.00	251.00
QUAGR	2.97	2.93	2.99	3.02	3.19	1.37%	2.41%	-7.48%	2.89	2.92	2.94	2.97	2.99	3.02	3.04
REEDR	33.52	32.98	33.22	33.62	34.75	-1.18%	3.97%	-7.81%	30.48	31.96	32.74	34.22	35.00	36.48	37.26
SAHOL	92.20	88.35	89.75	90.76	97.00	4.77%	4.83%	-3.10%	84.93	86.67	89.43	91.17	93.93	95.67	98.43
SASA	4.98	4.75	4.86	5.11	5.40	1.22%	9.21%	-14.58%	4.80	4.85	4.92	4.97	5.04	5.09	5.16
SDTTR	256.00	248.28	256.09	269.48	268.26	1.99%	5.35%	-12.82%	239.67	245.33	250.67	256.33	261.67	267.33	272.67
SISE	43.56	43.06	43.12	43.18	46.69	0.32%	3.86%	-6.28%	42.37	42.79	43.17	43.59	43.97	44.39	44.77
SKBNK	4.34	4.34	4.30	4.08	4.15	0.23%	1.88%	1.40%	4.15	4.23	4.28	4.36	4.41	4.49	4.54
SMRTG	44.28	43.52	43.58	43.79	47.92	2.26%	2.26%	-10.04%	43.12	43.36	43.82	44.06	44.52	44.76	45.22
SOKM	54.80	53.57	54.80	56.54	60.24	3.79%	3.20%	-9.35%	51.90	52.50	53.65	54.25	55.40	56.00	57.15
TABGD	159.50	158.50	163.77	168.87	185.22	-0.31%	0.38%	-11.39%	154.13	156.57	158.03	160.47	161.93	164.37	165.83
TAVHL	257.25	244.53	242.44	242.83	257.33	2.94%	9.65%	-2.37%	245.75	248.25	252.75	255.25	259.75	262.25	266.75
TCELL	100.00	96.58	97.76	100.71	103.91	1.68%	9.89%	-2.44%	95.90	97.40	98.70	100.20	101.50	103.00	104.30
THYAO	308.50	299.55	298.18	295.59	301.02	2.66%	6.84%	5.83%	295.58	298.67	303.58	306.67	311.58	314.67	319.58
TKFEN	54.50	53.22	53.62	52.54	54.74	2.06%	4.81%	-1.98%	52.13	53.17	53.83	54.87	55.53	56.57	57.23
TKNSA	28.24	27.93	29.38	29.64	31.01	3.14%	-0.56%	-9.89%	25.79	26.61	27.43	28.25	29.07	29.89	30.71
TMSN	119.50	114.58	114.59	117.43	127.46	2.75%	10.04%	-7.65%	113.73	115.37	117.43	119.07	121.13	122.77	124.83
TOASO	243.70	238.16	242.83	241.30	283.32	-0.12%	4.91%	-6.81%	233.93	237.37	240.53	243.97	247.13	250.57	253.73
TSKB	12.02	11.63	11.58	11.46	12.03	4.07%	4.89%	-1.88%	11.19	11.39	11.70	11.90	12.21	12.41	12.72
TTKOM	49.78	48.30	49.58	49.84	50.11	2.94%	4.84%	-0.44%	47.42	48.04	48.91	49.53	50.40	51.02	51.89
TTRAK	742.50	715.30	715.25	719.38	800.19	1.64%	7.61%	-2.56%	704.00	717.50	730.00	743.50	756.00	769.50	782.00
TUKAS	8.24	8.18	8.16	8.46	8.12	0.24%	0.49%	-9.25%	7.90	8.03	8.13	8.26	8.36	8.49	8.59
TUPRS	170.60	166.06	164.90	162.96	165.02	1.19%	5.96%	7.23%	166.60	167.80	169.20	170.40	171.80	173.00	174.40
TURSG	12.94	12.51	12.56	12.51	14.57	2.86%	4.79%	-3.56%	12.38	12.50	12.72	12.84	13.06	13.18	13.40
ULKER	152.90	149.42	150.41	156.83	166.23	3.31%	3.45%	-11.31%	144.73	146.57	149.73	151.57	154.73	156.57	159.73
VAKBN	20.04	19.49	19.51	19.14	21.16	5.92%	2.61%	-0.40%	17.86	18.41	19.23	19.78	20.60	21.15	21.97
VESBE	17.87	17.48	17.93	18.64	19.94	2.35%	3.29%	-10.92%	17.36	17.47	17.67	17.78	17.98	18.09	18.29
VESTL	67.80	66.25	68.22	68.37	73.48	2.65%	3.43%	-5.04%	65.40	65.90	66.85	67.35	68.30	68.80	69.75
YEOTK	182.10	181.32	181.05	185.55	192.86	1.05%	-0.49%	-13.08%	177.07	178.43	180.27	181.63	183.47	184.83	186.67
YKBNK	33.06	31.47	30.83	29.63	31.14	5.96%	7.20%	5.96%	30.23	30.81	31.93	32.51	33.63	34.21	35.33
YYLGD	11.67	11.63	11.83	11.94	12.08	0.60%	0.17%	-9.53%	11.48	11.56	11.61	11.69	11.74	11.82	11.87
ZOREN	4.58	4.53	4.64	4.76	5.23	0.66%	1.78%	-15.96%	4.44	4.48	4.53	4.57	4.62	4.66	4.71

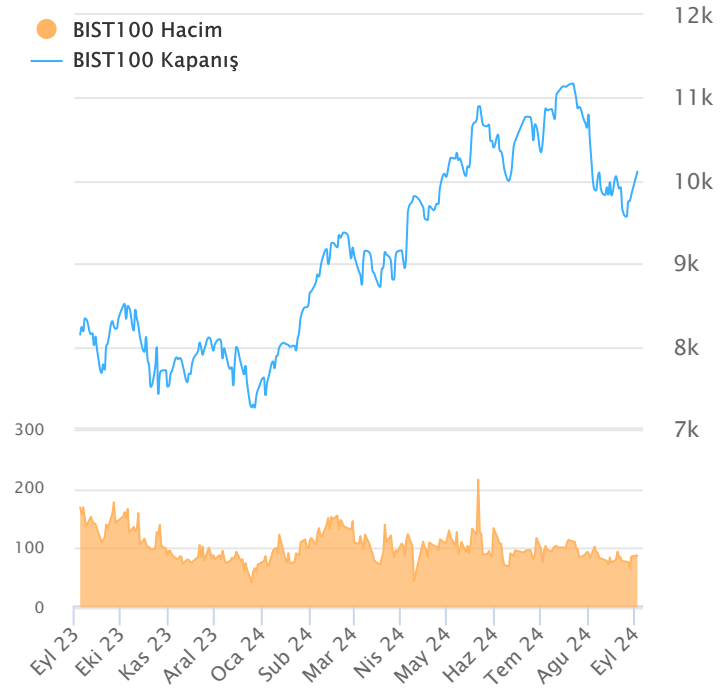
ŞİRKET TEMETTÜ ÖDEMELERİ

Kod	Brüt Temettü (Bin TL)	Temettü Dağıtım Oranı	Hisse Başına Brüt Tutar (TL)	Hisse Başına Net Tutar (TL)	Temettü Verimi(%)	Temettü Dağıtım Tarihi	Ödemeye Kalan Gün	Ödeme Tarihleri
AYES	9,017	11.11%	0.30	0.27	0.73%	02.09.2024	0	02.09.2024
KONTR	30,000	6.96%	0.05	0.04	0.09%	05.09.2024	3	05.09.2024
KRVGD	150,000	46.50%	0.35	0.31	2.54%	10.09.2024	8	Taksit : 10.09.2024 - 02.07.2024
PLTUR	14,650	37.02%	0.06	0.05	0.23%	10.09.2024	8	10.09.2024
ADEL	150,002	34.41%	6.35	5.71	1.17%	26.09.2024	24	26.09.2024
TUPRS	43,000,000	80.26%	22.32	20.09	13.08%	27.09.2024	25	27.09.2024
BUCIM	100,000	5.46%	0.07	0.06	0.83%	30.09.2024	28	30.09.2024
ESCAR	217,200	16.98%	4.00	3.60	1.08%	01.10.2024	29	Avans : 07.11.2023 - 01.10.2024 - 26.06.2024
SOKM	1,500,000	33.74%	2.53	2.28	4.61%	01.10.2024	29	Taksit : 01.10.2024 - 01.07.2024
BOBET	570,000	40.59%	1.50	1.35	7.01%	07.10.2024	35	Taksit : 07.08.2024 - 07.05.2024 - 07.10.2024
OBAMS	308,501	24.12%	0.64	0.58	1.86%	15.10.2024	43	15.10.2024
SANFM	3,000	6.83%	0.02	0.02	0.08%	15.10.2024	43	15.10.2024
GRSEL	40,000	3.69%	0.39	0.35	0.28%	21.10.2024	49	Taksit : 21.10.2024 - 20.06.2024
BRKSN	5,200	7.37%	0.17	0.15	0.56%	22.10.2024	50	Taksit : 22.10.2024 - 25.07.2024
MEDTR	35,000	135.31%	0.29	0.26	0.68%	23.10.2024	51	23.10.2024
OSMEN	93,000	18.38%	3.39	3.05	2.37%	25.10.2024	53	Avans : 31.01.2024 - 25.10.2024 - 29.07.2024 - 29.05.2024
EYGYO	23,759	10.53%	0.12	0.12	1.45%	31.10.2024	59	Taksit : 31.10.2024 - 30.09.2024
SUNTK	204,650	86.51%	0.43	0.39	2.62%	31.10.2024	59	31.10.2024
DGNMO	100,000	13.92%	0.29	0.26	3.11%	20.11.2024	79	20.11.2024
ASELS	510,000	7.00%	0.11	0.10	0.19%	25.11.2024	84	25.11.2024
AYEN	1,021,688	91.05%	3.68	3.31	12.72%	29.11.2024	88	Taksit : 29.11.2024 - 31.10.2024 - 30.09.2024 - 29.08.2024 - 31.07.2024 - 01.07.2024
TCELL	6,276,998	50.00%	2.85	2.57	2.85%	05.12.2024	94	05.12.2024
LIDER	82,500	13.58%	0.50	0.45	0.59%	10.12.2024	99	Taksit : 10.12.2024 - 22.10.2024 - 16.08.2024 - 24.06.2024
FORTE	7,555	89.47%	0.11	0.10	0.22%	11.12.2024	100	11.12.2024
GRTRK	14,900	2.92%	0.12	0.11	0.12%	13.12.2024	102	Taksit : 13.12.2024 - 13.09.2024 - 22.07.2024
EBEBK	80,000	26.48%	0.50	0.45	1.21%	16.12.2024	105	Taksit : 16.12.2024 - 15.10.2024
BIMAS	6,072,000	39.32%	10.00	9.00	1.78%	18.12.2024	107	Taksit : 18.12.2024 - 02.10.2024 - 17.07.2024
PAGYO	249,159	9.45%	2.86	2.86	5.86%	24.12.2024	113	Taksit : 24.12.2024 - 10.07.2024
MSGYO	99,858	11.44%	0.74	0.74	5.81%	18.03.2025	197	Taksit : 18.03.2025 - 22.01.2025 - 22.10.2024

Yabancı Takas Oranı



BİST 100 Kapanış ve İşlem Hacmi(Milyar TL)



TEKNİK GÖSTERGELER AÇIKLAMA

RSI

RSI ilgili periyoddaki kapanış değerlerini periyodun bir önceki kapanış değerleriyle kıyaslayarak hesaplanan kısa ve orta vadeli trendin yönü hakkında öngörüde bulunmayı sağlayan bir göstergedir. İndikatör 0'la 100 arasında değer alır. RSI da genellikle 30 ve 70 referans değerleri kullanılmakla beraber 50 seviyesi de kullanılabilir. Genel kabul görmüş yaklaşım uygulamada, 30 referans değerinin altına inen RSI değerlerinin "aşırı satım", 70 değerinin üzerine çıkan RSI değerlerinin de "aşırı alım" işaret ettiği yönünde. RSI 'ın yorumlanışında kullanılan bir diğer yöntemse uyumsuzluklardır. Yükselen bir piyasada RSI daki yeni oluşan dip ve tepelerin bir önceki dip ve tepelerden daha yüksekte oluşması beklenirken, alçalan bir piyasada RSI daki dip ve tepelerin bir önceki dip ve tepelerden daha aşağıda oluşması beklenir. Bunun gerçekleşmediği durumlar uyumsuzluk olarak kabul edilebilir.

Momentum

Belirlenmiş olan bir süre içinde fiyatların değişim hızını ölçen bir göstergedir. Son günün kapanışının, x gün önceki kapanışı bölünmesinin 100 ile çarpımı olarak hesaplanan Momentum'da bu iki günün eşit olduğu durumlarda bulunacak olan 100 değeri referans değeri olarak kabul edilir. Kullanım açısından 110 seviyenin üzeri "aşırı alım", 90 seviyesinin altı ise "aşırı satım" olarak kabul edilebilir. Ayrıca Momentum'la 100 referans çizginin kesişme noktalarında Momentum'un referans değerini yukarı kesmesi "al" aşağı kesmesi ise "sat" sinyali olarak kabul edilebilir. Uyumsuzluklar: Fiyatlar yükselirken ve yeni zirveler yaparken, göstergenin yeni zirve yapamaması veya fiyatlar yeni dip yaparken, göstergenin yeni dip yapmaması. Bu durumu trend değişikliğinin erken sinyali olarak değerlendirilmek gerekebilir.

MACD

Genelde 26 ve 12 günlük olarak kullanılan iki üssel hareketli ortalamaların farkı olan Macd, kısa vadeli üssel ortalamaların uzun vadeliye göre olan pozisyonlarını değerlendiren trendin yönü hakkında bilgi vermeye çalışır. MACD orta vadeli indikatörlerden biridir. Macd'nin 0 olduğu seviyede 12 günlük üssel hareketli ortalamaya 26 günlük üssel ortalamaya eşittir. 12 günlüğün 26 günlüğün üzerine çıktığı durumlarda ise Macd pozitif değerler alacaktır. Tersine 12 günlüğün 26 günlüğün altına indiği durumlarda ise Macd negatif olacaktır. Yorumlamalarda 12 günlük hareketli ortalamaların 26 günlük hareketli ortalamadan uzaklaştığı yani Macd'nin 0 değerinin altında yada üzerinde olduğu durumlar "al" ve "sat" olarak değerlendirilebilir. Ancak bu bölgelerde olmanın ürettikleri sinyaller referans değeri kullanan diğer göstergelere göre daha zayıftır. Fiyatların trend yönünde aşırı bir hareketi olduğunu söylese de dönüş zamanı hakkında kesin bilgiler vermez. Macd'nin yorumlanmasında önem taşıyan bir diğer yöntemde uyumsuzluklara dikkat edilmesidir.

CCI

Mal piyasaları için Donald Lambert tarafından uyarlanmış olan CCI, hesaplanışındaki özellikler nedeniyle rahatlıkla hisse senedi piyasasına da kullanılan bir osilatördür. Bir çok analist bu göstergiyi aşırı alım / aşırı satım bölgelerini gösteren osilatör olarak kullanır. CCI +100 ile -100 arasında bir değer alır. +100'ün üzerinde olması demek, kağıdın fiyatının aşırı yükselmiş olması, -100'un altında olması ise aşırı düşmüş olması demektir. ("aşırı alım ve aşırı satım") CCI'nin yorumlanmasında önem taşıyan bir diğer yöntemde uyumsuzluklara dikkat edilmesidir

Hareketli Ortalama (HO)

Hareketli Ortalama: bir dizinin verilen zaman aralığı içerisindeki ortalamasının hesaplanması için kullanılan bir yöntemdir. "Hareketli" kelimesi aslında ortalamaların durağan olmayıp zaman içinde eklenen veriye göre sürekli olarak kendini yeniden revize etmesi anlamında kullanılır. Kullandıkları datalarda hangi dönemin datalarına önem verdikleri açısından basit, ağırlıklı, üssel, üçgen ve değişken olmak üzere beş farklı yöntemle hesaplanabilirler. Basit hareketli ortalamada periyod içindeki tüm günler aynı önemde kabul edilir. Ancak son günlerin önemini atlayan bu yaklaşıma karşı ağırlıklı hareketli ortalamada da ilk günlerin önemi azaltılarak ağırlık son günlere kaydırılır. Üssel hareketli ortalamada ise ağırlığın yine son günlere verilmesine karşın ilk günler ağırlıklı hareketli ortalamada olduğu gibi göz ardı edilmez

Teknik Metodoloji ve Risk Uyarıları

Tabloların hazırlanmasında Finnet veri terminali kullanılmış olup, datalar Finnet tarafından sağlanmıştır. BİST-50 Hisseleri Teknik değerlendirme tablosunda, Bazı önemli teknik göstergeler, hareketli ortalamalar değerleri, sinyalleri, aşırı alım-satım bölgeleri belirtilmiştir. Destek, Direnç ve PIVOT seviyeleri Trive Yatırım'ın belirlediği destek ve direnç seviyeleri değildir. Tüm tablolarda yer alan veriler günlük güncellenmektedir. Tüm bu veriler Finnet veri terminalinden alınmıştır. Teknik göstergelerin son aldığı değerler belirtilmiştir. Sadece teknik göstergelere bakılıp yatırım kararı verilmesi doğru sonuçlar doğurmayabilir. Bu bültende hazırlanan tablolar tek başına yeterli bir gösterge olmayıp, temel ve diğer gelişmelerin devre dışı bırakıldığının unutulmaması gerekmektedir. Trive Yatırım'ın söz konusu bilgi ve görüşlerde meydana gelebilecek değişikliklerden yatırımcıları haberdar etme yükümlülüğü bulunmamaktadır. Trive Yatırım bu bilgilerin veya bu bilgilere dayalı olarak yapılan tahmin, çıkarım veya görüşlerin doğruluğu, tamlığı veya uygunluğuna ilişkin açık veya zımni hiçbir beyan veya taahhütte bulunmamaktadır.

YASAL UYARI

Burada yer alan bilgiler Trive Yatırım tarafından genel bilgilendirme amacı ile hazırlanmıştır. Yatırım bilgi, yorum ve tavsiyeleri yatırım danışmanlığı kapsamında değildir. Yatırım danışmanlığı hizmeti, SPK tarafından yetkilendirilmiş yetkili kuruluşlar tarafından kişilerin risk ve getiri tercihleri dikkate alınarak sözleşme imzalanmak suretiyle kişiye özel olarak sunulmaktadır. Burada yer alan yorum ve tavsiyeler ise genel nitelikte olup tavsiyede bulunanların kişisel görüşlerine dayanmaktadır. Herhangi bir yatırım aracının alım-satım önerisi ya da getiri vaadi olarak yorumlanmamalıdır. Bu görüşler mali durumunuz ile risk ve getiri tercihlerinize uygun olmayabilir. Bu nedenle, sadece burada yer alan bilgilere dayanarak yatırım kararı verilmesi beklentilerinize uygun sonuçlar doğurmayabilir. Tüm veriler, Trive Yatırım tarafından güvenilir olduğuna inanılan kaynaklardan alınmıştır. Burada yer alan fiyatlar, veriler ve bilgilerin tam ve doğru olduğu garanti edilemez; içerik, haber verilmeksizin değiştirilebilir. Bu kaynakların kullanılması nedeni ile ortaya çıkabilecek hatalardan veya zararlardan kurum çalışanları ile Trive Yatırım sorumlu değildir.

Adres: Reşitpaşa Mah. Eski Büyükdere Cad. No:2 İç Kapı No: 6 Sarıyer / İstanbul www.trive.com.tr

Kaynaklar: Trive Yatırım Araştırma, Matrics ve Finnet

Raporu Hazırlayan Birim : Trive Yatırım Araştırma ve Strateji Departmanı

Mail: destek@trive.com.tr

Tel: 444 39 34