

Borsa İstanbul	İşl. Hac.(Milyar TL)	Son	Gün %	Hafta %	Ay %
BİST 100	82.6	10,473	-3.01%	-3.84%	0.26%
BİST 30	58.3	11,373	-3.45%	-3.86%	0.31%
BİST Sanayi	54.7	14,292	-2.19%	-3.25%	1.85%
BİST Banka	12.8	14,509	-3.95%	-3.70%	-2.40%
Bist Tüm	131.3	11,978	-2.71%	-3.47%	0.92%

Borsa İstanbul	Piy.Değ. (Milyar TL)	Son	S1 Haf.	S1 Ay	S3 Ay
Yabancı Payı	2,314.2	38.45%	38.41%	38.25%	39.59%

Döviz Kurları	Düşük	Yüksek	Son	Gün %	Hafta %	Ay %
USDTRY	33.1137	33.4550	33.2052	0.29%	0.79%	2.02%
EURTRY	35.7327	36.3651	36.2297	1.19%	1.18%	3.37%
GBPTRY	42.1463	42.6983	42.5785	0.67%	0.39%	2.97%
EURUSD	1.0782	1.0929	1.0912	1.10%	0.51%	1.54%
GBPUSD	1.2707	1.2840	1.2807	0.53%	-0.46%	0.96%

Döviz Sepetleri	Son	Gün %	Hafta %	Ay %
Sepet Kur	34.4513	-0.17%	0.03%	1.57%
Dolar Endeksi (DXY)	103.2210	-1.12%	-1.06%	-2.29%

VİOP Sözleşme	Vadesi	VKGS	Son	Gün %	Hafta %	Ay %
F_XU0300824	29 Ağu	25	11,726.25	-3.52%	-3.95%	-3.61%
F_XAUUSD0824	29 Ağu	25	2,440.90	-0.81%	1.82%	3.58%
F_USDTRY0824	29 Ağu	25	34.09	0.13%	-0.28%	-1.68%
F_EURTRY0824	29 Ağu	25	37.24	1.28%	-0.01%	-0.44%

Tahvil Faizleri	Düşük	Yüksek	Son	Önc. Gün	Önc. Haf	Önc. Ay
TL Referans Faiz	51.10	51.10	51.10	48.31	48.33	52.26
Türkiye 1 yıllık	41.96	45.38	45.38	43.45	45.42	44.29
Türkiye 2 yıllık	38.21	39.59	38.21	38.95	38.65	35.74
Türkiye 5 yıllık	26.79	27.60	27.35	27.76	27.30	27.96
Türkiye 10 yıllık	23.73	23.81	23.78	24.34	24.14	24.03
ABD 10 yıllık	3.79	3.98	3.82	3.99	4.20	4.28
Almanya 10 yıllık	2.16	2.25	2.17	2.26	2.41	2.54

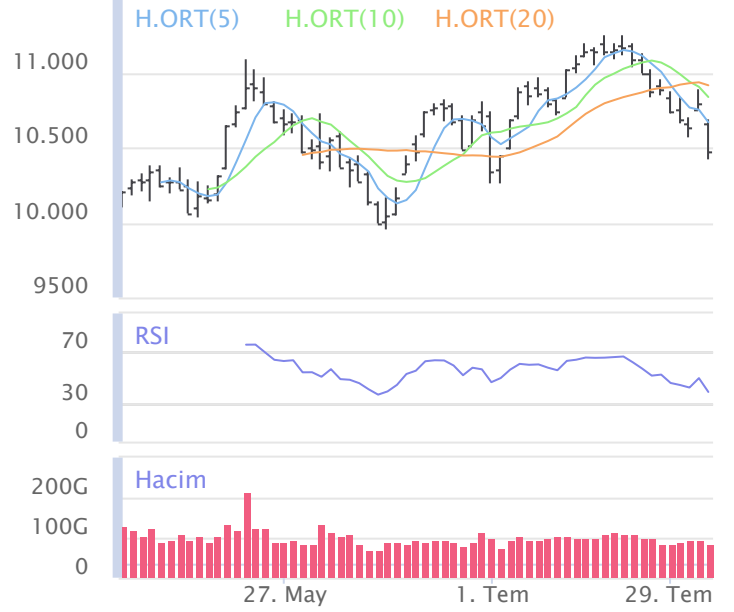
Emtia	Düşük	Yüksek	Son	Gün %	Hafta %	Ay %
Altın Ons	2,411.10	2,477.71	2,441.85	-0.18%	2.29%	4.78%
Gram Altın	2,622.66	2,642.79	2,636.18	0.79%	2.64%	6.60%
Gümüş Ons	27.95	29.23	28.56	0.15%	2.28%	-3.20%
Gram Gümüş	29.87	31.16	30.51	0.54%	3.16%	-1.24%
Brent	76.31	80.31	77.33	-3.26%	-3.02%	-10.48%
WTI	72.49	76.73	73.64	-3.57%	-3.30%	-10.91%

Dünya Endeksleri	Son	Gün %	Hafta %	Ay %
S&P 500	5,347	-1.84%	-2.06%	-2.95%
DOW 30	39,737	-1.51%	-2.10%	1.03%
NASDAQ	16,776	-2.43%	-3.35%	-6.95%
CAC40	7,252	-1.61%	-3.54%	-3.80%
DAX	18,083	-	-1.82%	-0.45%
FTSE	8,175	-1.31%	-1.34%	0.66%
NIKKEI 225	35,910	-5.81%	-4.67%	-10.39%

En Çok Yükselen Hisseler XU100				En Çok Düşen Hisseler XU100			
	Gün %	Kapanış	Hacim		Gün %	Kapanış	Hacim
YYLGD	5.74%	12.90	263.0	TSKB	-6.63%	12.25	574.5
TUKAS	2.25%	9.08	526.1	KONTR	-5.78%	59.50	1,139.2
KLSE	1.46%	48.50	214.6	TOASO	-5.17%	261.50	1,072.3
OBAMS	1.03%	39.08	521.0	REEDR	-5.07%	36.36	620.5
KOZAA	0.86%	64.50	964.5	SAHOL	-4.80%	95.15	1,996.3
ENERY	0.78%	193.00	85.3	ARDYZ	-4.77%	39.10	219.2
BINHO	0.65%	461.25	1,305.5	AKBNK	-4.75%	60.20	3,134.0
KOZAL	0.58%	24.30	2,253.0	KRDMD	-4.68%	29.34	829.6
ULKER	0.52%	172.40	849.3	TCELL	-4.65%	102.50	1,548.2
OYAKC	0.40%	75.05	906.2	EKGYO	-4.57%	11.07	1,577.9

Para Girişi Gözlenenler XU100				Hacmi En Yüksek Hisseler			
	Hacim	Kap.	Hac. %		Hacim	Kap.	Gün %
KOZAL	2,253	24.30	6.04%	EREGL	6,036	55.05	-3.84%
BINHO	1,306	461.25	188.03%	THYAO	5,688	291.50	-2.02%
KOZAA	965	64.50	-11.03%	SASA	4,481	46.64	-0.77%
ULKER	849	172.40	48.60%	AKBNK	3,134	60.20	-4.75%
TUKAS	526	9.08	187.90%	TUPRS	3,096	159.10	-3.16%
OBAMS	521	39.08	-18.15%	ISCTR	2,997	14.86	-4.38%
YYLGD	263	12.90	311.88%	KCHOL	2,795	208.80	-4.44%
KLSE	215	48.50	91.57%	GARAN	2,582	124.20	-3.42%
IZENR	131	23.40	-42.14%	KOZAL	2,253	24.30	0.58%
				YKBNK	2,169	31.20	-2.50%

BIST 100	USDTRY	10 Yıllık Faiz TR	XAUUSD
10,473	33.205	23.78	2,441.85
-3.01%	0.29%	0.07%	-0.18%



XU100	Zarar Kes	Düşük	Yüksek	Aort	Son		
	10,043.28	10,415.62	10,686.14	10,473.47	10,473.47		
Performans				Dolar Bazında Performans			
Gün%	Haf%	Aylık%	Yb%	Gün%	Haf%	Aylık%	Yb%
-3.01	-3.84	0.26	40.20	-2.99	-4.11	-1.13	24.60
Destek 3	Destek 2	Destek 1	Kapanış	Direnç 1	Direnç 2	Direnç 3	
10,093.49	10,254.56	10,364.01	10,473.47	10,634.53	10,795.60	10,905.05	
İşlem Hacmi (mn TL)			Hareketi Ortalamalar (HO)				
Son	5 Günlük Ort.	5 HO	10 HO	20 HO	50 HO		
82,564	89,280	10,667.11	10,835.23	10,913.32	10,682.27		
5 gün ortalama hacmin -%8 altında			-1.82%	-3.34%	-4.03%	-1.95%	
Teknik Göstergeler							
RSI		MOM		CCI		MACD	
38.90	AŞAĞI	93.74	AŞAĞI	-153.98	AŞAĞI	4.97	AŞAĞI

BİST 100 endeksinde ilk önemli destek seviyesi 10,364.01 seviyesinde bulunuyor. Bu seviyenin olası aşağı yönlü ataklarda aşağı yönlü kırılması durumunda zarar kes seviyesini 10,043.28 olarak değerlendirmekteyiz. Yukarı yönlü hareketlerde ise öncelikli direnç 10,634.53 seviyesinden geçmektedir. Bu direncin yukarı yönlü kırılması durumunda 10,905.05 seviyesini öncelikli kısa vadeli teknik hedef olarak değerlendirmekteyiz.

BİST 100 endeksi son işlem gününü %3.01 değer kaybıyla 10,473.47 seviyesinden tamamlamıştır. Endeks gün içinde en düşük 10,415.62 en yüksek 10,686.14 seviyesini gördü. Toplam işlem hacmi 131.3 milyar TL olarak gerçekleşti. Değer kazanan sektör endeksi bulunmazken, en çok değer kaybeden ise -%4.44 ile BİST İLETİŞİM endeksi olarak gerçekleşti. İşlem hacmi en yüksek 54.7 milyar TL ile BİST SİNALİ oldu.

\*BİST 100 endeksi içerisinde yer alan 11 hissenin fiyatı artarken 86 hissenin fiyatı azaldı. 3 hissenin fiyatında değişim olmadı.

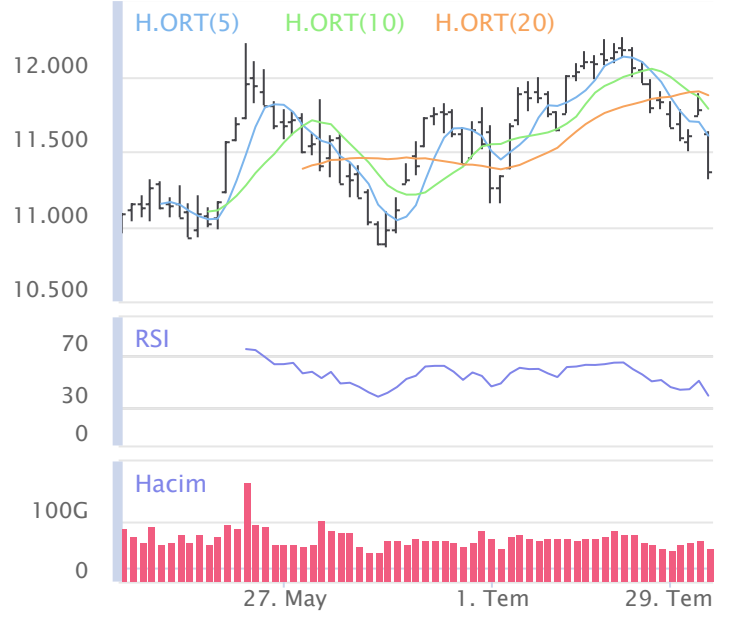
\*ABD borsalarının dünü negatif tamamladıkları gözlemlendi. Kapanışta S&P 500 %1.84 , Dow Jones %1.51 , Nasdaq %2.43 değer kaybetti.

Türkiye'nin 10 yıllık tahvil faizi bir önceki güne göre 56.6 baz puan düşerek günü 23.78 seviyesinden tamamlamıştır.

ABD 10 yıllık tahvil faizinde bir önceki güne göre 16.6 baz puan düşerek günü 3.82 seviyesinden tamamlamıştır.

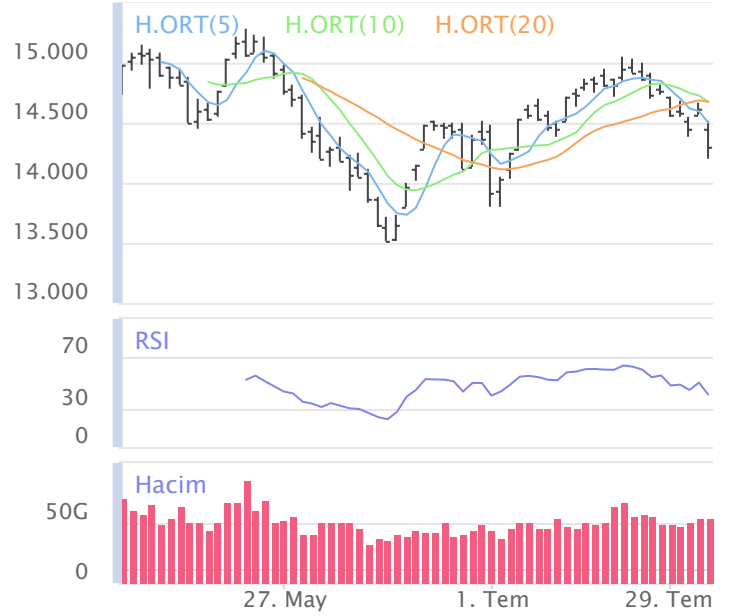
F_XU0300824	Zarar Kes	Düşük	Yüksek	Aort	Son		
	11,084.83	11,645.75	12,060.00	11,835.61	11,716.00		
Performans			Açık Pozisyon				
Gün%	Haf%	Sayısı	Değişimi				
-3.52%	-3.95%	399,514.0	32,014.0				
Destek 3	Destek 2	Destek 1	Kapanış	Direnç 1	Direnç 2	Direnç 3	
11,140.25	11,393.00	11,554.50	11,716.00	11,968.75	12,221.50	12,383.00	
İşlem Miktarı (Adet)			Hareketli Ortalamalar (HO)				
Son	5 Günlük Ort.	5 HO	10 HO	20 HO	50 HO		
237,890.00	197,200.20	11,994.70	12,206.20	12,430.78	12,517.58		
5 gün ortalama miktarın 21% üzerinde			-2.32%	-4.02%	-5.75%	-6.40%	
Teknik Göstergeler							
RSI	MOM	CCI	MACD				
29.41	AŞAĞI	92.15	AŞAĞI	-143.53	AŞAĞI	-153.11	AŞAĞI

BİST30 endeks vadeli işlem sözleşmesinde ilk destek 11,554.50 seviyesinde bulunuyor. Bu seviyenin aşağı yönlü kırılması durumunda zarar kes seviyesi 11,084.83 olarak değerlendirilebilir. Yukarı yönlü hareketlerde direnç 11,968.75 seviyesinden geçmektedir. Direnç seviyesinin yukarı yönlü kırılması durumunda 12,383.00 seviyesi öncelikli kısa vadeli teknik hedef olacaktır. Sözleşmede toplam açık pozisyon sayısı 399514 adet olup açık pozisyonda önceki işlem gününe göre 32014 adetlik artış dikkat çekmektedir.



XUSIN	Zarar Kes	Düşük	Yüksek	Aort	Son		
	13,778.37	14,202.61	14,513.77	14,291.91	14,291.91		
Performans				Endekse Göre Performans			
Gün%	Haf%	Aylık%	Yb%	Gün%	Haf%	Aylık%	Yb%
-2.19	-3.25	1.85	23.93	0.84	0.61	1.59	-11.60
Destek 3	Destek 2	Destek 1	Kapanış	Direnç 1	Direnç 2	Direnç 3	
13,847.26	14,024.94	14,158.42	14,291.91	14,469.58	14,647.26	14,780.74	
İşlem Hacmi (mn TL)			Hareketli Ortalamalar (HO)				
Son	5 Günlük Ort.	5 HO	10 HO	20 HO	50 HO		
54,732	52,022	14,499.95	14,674.36	14,674.55	14,459.05		
5 gün ortalama hacmin %5 üzerinde			-1.43%	-2.61%	-2.61%	-1.16%	
Teknik Göstergeler							
RSI	MOM	CCI	MACD				
41.24	AŞAĞI	95.63	AŞAĞI	-182.89	AŞAĞI	23.71	AŞAĞI

BİST sanayi endeksinde birinci destek seviyesi 14,158.42 seviyesinden geçmekte olup bu seviyenin aşağı yönlü kırılması durumunda zarar kes seviyesi olarak 13,778.37 seviyesi kullanılabilir. Yukarı yönlü ataklarda ise direnç 14,469.58 seviyelerinden geçmektedir. Bu direnç seviyesinin yukarı yönlü kırılması durumunda ise 14,780.74 seviyesi öncelikli kısa vadeli teknik hedef konumunda değerlendirilebilir.



XBANK	Zarar Kes	Düşük	Yüksek	Aort	Son		
	13,760.85	14,453.81	14,949.29	14,508.53	14,508.53		
Performans				Endekse Göre Performans			
Gün%	Haf%	Aylık%	Yb%	Gün%	Haf%	Aylık%	Yb%
-3.95	-3.70	-2.40	66.44	-0.97	0.14	-2.65	18.71
Destek 3	Destek 2	Destek 1	Kapanış	Direnç 1	Direnç 2	Direnç 3	
13,829.65	14,141.73	14,325.13	14,508.53	14,820.61	15,132.69	15,316.09	
İşlem Hacmi (mn TL)			Hareketli Ortalamalar (HO)				
Son	5 Günlük Ort.	5 HO	10 HO	20 HO	50 HO		
12,762	15,314	14,740.61	15,068.01	15,400.02	15,193.15		
5 gün ortalama hacmin %17 altında			-1.57%	-3.71%	-5.79%	-4.51%	
Teknik Göstergeler							
RSI	MOM	CCI	MACD				
41.10	AŞAĞI	91.13	AŞAĞI	-105.98	AŞAĞI	-108.28	AŞAĞI

BİST banka endeksinde ilk etapta olası geri çekilmelerde birinci destek seviyesi konumunda olan 14,325.13 seviyesinin alım yönünde izlenebileceği düşüncesindeyiz. Zarar kes seviyesini ise 13,760.85 seviyesi olarak belirlemekteyiz. Alım pozisyonlarında bu seviyenin altına dikkat edilmeli. Olası yukarı yönlü ataklarda ise ilk etapta 14,820.61 birinci direnç seviyesinin aşılması durumunda teknik olarak kısa vadede yukarı hareket hız kazanabilir. Olası böyle bir durumda 15,316.09 seviyesi öncelikli kısa vadeli teknik hedef konumunda olacaktır.



## Şirketlerden Haberler

ELITE	<b>03.08.2024 00:03 Elite Naturel Organik Gıda Sanayi Ve Ticaret A.Ş.</b> 2023 Yılı Olağan Genel Kurul Toplantısına İlişkin Yönetim Kurulu Kararı <a href="#">Haberin Devamı</a>
AGESA	<b>02.08.2024 23:18 AGESA Hayat Ve Emeklilik A.Ş.</b> 30 Haziran 2023 Konsolide Sorumluluk Beyanı (Finansal Tablo-Faaliyet Raporu) <a href="#">Haberin Devamı</a>
AGESA	<b>02.08.2024 23:17 AGESA Hayat Ve Emeklilik A.Ş.</b> 30 Haziran 2024 Konsolide Olmayan Sorumluluk Beyanı (Finansal Tablo -Faaliyet Raporu) <a href="#">Haberin Devamı</a>
AGESA	<b>02.08.2024 23:17 AGESA Hayat Ve Emeklilik A.Ş.</b> 30 Haziran 2024 Tarihli Ara Dönem Konsolide Faaliyet Raporu <a href="#">Haberin Devamı</a>
AGESA	<b>02.08.2024 23:16 AGESA Hayat Ve Emeklilik A.Ş.</b> 30 Haziran 2024 Tarihli Ara Dönem Konsolide Olmayan Faaliyet Raporu <a href="#">Haberin Devamı</a>
KRVGD	<b>02.08.2024 21:14 Kervan Gıda Sanayi Ve Ticaret A.Ş.</b> Güncel Esas Sözleşme Hk <a href="#">Haberin Devamı</a>
KRVGD	<b>02.08.2024 21:13 Kervan Gıda Sanayi Ve Ticaret A.Ş.</b> Bedelsiz Sermaye Artırımı Tescilli Hk <a href="#">Haberin Devamı</a>
DESA	<b>02.08.2024 21:01 Desa Deri Sanayi Ve Ticaret A.Ş.</b> Bedelsiz Sermaye Artırımı SPK Başvurusu Hakkında <a href="#">Haberin Devamı</a>
TEZOL	<b>02.08.2024 20:42 Europap Tezol Kağıt Sanayi Ve Ticaret A.Ş.</b> Bedelsiz Sermaye Artırımı Hakkında <a href="#">Haberin Devamı</a>
ORGE	<b>02.08.2024 19:40 Orge Enerji Elektrik Taahhüt A.Ş.</b> 02.08.2024 Tarihli Pay Geri Alım İşlemi <a href="#">Haberin Devamı</a>
METUR	<b>02.08.2024 18:26 Metemtur Yatırım Enerji Turizm ve İnşaat A.Ş.,İndeks Bilgisayar Sistemleri Mühendislik Sanayi Ve Ticaret A.Ş.,Borsa İstanbul A.Ş.,Rainbow Polikarbonat Sanayi Ticaret A.Ş.</b> BIST Geri Alım Endeksi Dönemsel Endeks Değişiklikleri <a href="#">Haberin Devamı</a>
ADGYO	<b>02.08.2024 18:22 Adra Gayrimenkul Yatırım Ortaklığı A.Ş.</b> Payların Geri Alınmasına İlişkin Bildirim <a href="#">Haberin Devamı</a>
ALFAS	<b>02.08.2024 18:19 Alfa Solar Enerji Sanayi ve Ticaret A.Ş.</b> Pay Geri Alım İşlemleri Hakkında <a href="#">Haberin Devamı</a>
PATEK	<b>02.08.2024 18:17 Pasifik Donanım Ve Yazılım Bilgi Teknolojileri A.Ş.</b> Genel Kurul Tescilli Hakkında <a href="#">Haberin Devamı</a>
PASEU	<b>02.08.2024 18:16 Pasifik Eurasia Lojistik Dış Ticaret A.Ş.</b> Bedelsiz sermaye artırımı kararı <a href="#">Haberin Devamı</a>
TURSG	<b>02.08.2024 17:08 Türkiye Sigorta A.Ş.</b> Bedelsiz Pay Alma Hakkı Kullanım Başlangıç Tarihi Hakkında <a href="#">Haberin Devamı</a>
KBORU	<b>02.08.2024 16:48 Kuzey Boru A.Ş.</b> İhale Sonucu Bildirimi <a href="#">Haberin Devamı</a>
FENER	<b>02.08.2024 15:20 Fenerbahçe Futbol A.Ş.</b> Şirketimizin Olağanüstü Genel Kurulu tescil edilmiştir <a href="#">Haberin Devamı</a>
AKFYE	<b>02.08.2024 15:00 Akfen Yenilenebilir Enerji A.Ş.</b> RES Kapasite Artış Sözleşmelerinin İmzalanması <a href="#">Haberin Devamı</a>
VRGYO	<b>02.08.2024 10:08 Vera Konsept Gayrimenkul Yatırım Ortaklığı A.Ş.</b> Sermaye Artırımı Tescilli <a href="#">Haberin Devamı</a>
TURSG	<b>02.08.2024 09:54 Türkiye Sigorta A.Ş.</b> Bedelsiz Sermaye Artırımına İlişkin SPK Onayı <a href="#">Haberin Devamı</a>
YUNSA	<b>02.08.2024 09:00 Yünsa Yünlü Sanayi ve Ticaret Anonim Şirketi</b> Bedelsiz Sermaye Artırımına İlişkin SPK Onayı <a href="#">Haberin Devamı</a>
INVEO	<b>02.08.2024 08:53 Inveo Yatırım Holding Anonim Şirketi,Borsa İstanbul A.Ş.,Kervan Gıda Sanayi Ve Ticaret A.Ş.</b> Hak Kullanımı <a href="#">Haberin Devamı</a>
EKOS	<b>02.08.2024 08:37 Ekos Teknoloji Ve Elektrik A.Ş.</b> Yeni İş İlişkisi <a href="#">Haberin Devamı</a>
AKGRT	<b>02.08.2024 01:18 Aksigorta A.Ş.</b> Aksigorta A.Ş. 30.06.2024 Konsolide Faaliyet Raporu <a href="#">Haberin Devamı</a>

### BİST-50 HİSSELERİ TEKNİK DEĞERLENDİRME

Kod	RSI			MOMENTUM			CCI			5HO	10HO	20HO	MACD	
	Değer	Sinyal	Bölge	Değer	Sinyal	Bölge	Değer	Sinyal	Bölge	Sinyal	Sinyal	Sinyal	Değer	Sinyal
XU030	39.06	SATIŞ	-	93.40	-	-	-156.98	-	AŞIRI SATIM	SATIŞ	-	-	0.32	-
XU050	38.90	-	-	93.57	-	-	-154.65	-	AŞIRI SATIM	SATIŞ	-	-	1.02	-
XU100	38.90	-	-	93.74	-	-	-153.98	-	AŞIRI SATIM	SATIŞ	-	-	4.97	-
XBANK	41.10	-	-	91.13	-	-	-105.98	-	AŞIRI SATIM	SATIŞ	-	-	-108.28	-
XUSIN	41.24	SATIŞ	-	95.63	-	-	-182.89	-	AŞIRI SATIM	SATIŞ	-	-	23.71	-
AEFES	48.42	SATIŞ	-	89.68	-	AŞIRI SATIM	-92.96	-	-	-	-	-	5.60	-
AKBNK	36.31	-	-	86.87	-	AŞIRI SATIM	-151.65	-	AŞIRI SATIM	-	-	-	-0.61	-
ALARK	50.04	-	-	103.01	-	-	95.13	-	-	-	-	-	-0.94	-
ARCLK	39.51	-	-	90.28	SATIŞ	-	-142.36	-	AŞIRI SATIM	-	-	-	-0.67	-
ASELS	44.21	SATIŞ	-	96.13	SATIŞ	-	-246.93	-	AŞIRI SATIM	SATIŞ	SATIŞ	SATIŞ	0.44	-
ASTOR	42.86	-	-	97.59	-	-	-128.09	-	AŞIRI SATIM	-	-	-	-0.10	-
BIMAS	51.94	-	-	95.53	-	-	-141.16	-	AŞIRI SATIM	-	SATIŞ	SATIŞ	19.41	-
BRSAN	36.36	-	-	92.21	-	-	-142.92	-	AŞIRI SATIM	-	-	-	-11.08	SATIŞ
CWENE	53.30	-	-	101.53	-	-	9.30	-	-	SATIŞ	SATIŞ	-	6.43	-
DOAS	29.68	-	AŞIRI SATIM	90.80	-	-	-100.25	-	AŞIRI SATIM	-	-	-	-8.58	-
DOHOL	52.07	-	-	99.59	SATIŞ	-	-79.74	-	-	SATIŞ	SATIŞ	SATIŞ	0.27	-
EGEEN	39.32	-	-	89.56	-	AŞIRI SATIM	-137.91	-	AŞIRI SATIM	-	-	-	-148.05	-
EKGYO	48.60	SATIŞ	-	92.02	-	-	-147.09	-	AŞIRI SATIM	-	-	SATIŞ	0.41	-
ENJSA	49.89	SATIŞ	-	99.11	SATIŞ	-	-64.19	-	-	-	-	SATIŞ	1.07	SATIŞ
ENKAI	62.96	SATIŞ	-	105.03	-	-	51.58	SATIŞ	-	SATIŞ	-	-	1.59	-
EREGL	49.90	SATIŞ	-	92.68	-	-	-129.63	-	AŞIRI SATIM	SATIŞ	SATIŞ	SATIŞ	1.04	-
EUPWR	45.33	SATIŞ	-	98.46	SATIŞ	-	-12.64	-	-	SATIŞ	SATIŞ	SATIŞ	-1.44	-
FROTO	28.13	-	AŞIRI SATIM	89.40	-	AŞIRI SATIM	-147.55	-	AŞIRI SATIM	-	-	-	-30.48	-
GARAN	53.06	-	-	96.35	-	-	-61.28	-	-	SATIŞ	SATIŞ	-	2.97	-
GESAN	44.79	SATIŞ	-	99.76	SATIŞ	-	-31.71	-	-	SATIŞ	SATIŞ	SATIŞ	-0.88	-
GUBRF	60.78	-	-	108.43	-	-	72.89	-	-	-	-	-	5.04	-
HALKB	36.75	-	-	90.53	-	-	-125.11	-	AŞIRI SATIM	-	-	-	-0.31	-
HEKTS	38.18	-	-	91.61	-	-	-125.71	-	AŞIRI SATIM	-	-	-	-0.23	-
ISCTR	39.09	-	-	88.29	-	AŞIRI SATIM	-94.43	-	-	SATIŞ	-	-	-0.26	-
KCHOL	35.25	-	-	91.18	-	-	-171.98	-	AŞIRI SATIM	-	-	-	-3.17	-
KONTR	56.08	-	-	111.42	-	AŞIRI ALIM	61.24	SATIŞ	-	SATIŞ	-	-	1.33	-
KOZAL	66.63	-	-	104.20	-	-	212.92	-	AŞIRI ALIM	-	-	-	0.57	-
KRDMD	41.06	SATIŞ	-	92.26	-	-	-129.48	-	AŞIRI SATIM	SATIŞ	SATIŞ	-	-0.13	-
MGROS	49.12	-	-	94.27	-	-	-75.89	-	-	SATIŞ	-	-	4.79	-
MIATK	46.03	SATIŞ	-	92.20	-	-	-120.84	-	AŞIRI SATIM	-	-	-	0.53	-
ODAS	42.53	-	-	97.40	-	-	-87.12	ALİŞ	-	-	-	-	-0.10	-
OYAKC	56.37	-	-	96.34	-	-	-78.61	-	-	-	-	-	2.91	-
PETKM	45.57	SATIŞ	-	92.96	-	-	-172.24	-	AŞIRI SATIM	-	-	-	0.56	-
PGSUS	49.05	SATIŞ	-	95.91	-	-	-47.33	-	-	-	SATIŞ	-	0.49	-
SAHOL	36.22	-	-	86.82	-	AŞIRI SATIM	-178.60	-	AŞIRI SATIM	-	-	-	0.23	-
SASA	57.60	-	-	103.09	-	-	91.83	SATIŞ	-	-	-	-	0.51	-
SISE	35.80	-	-	94.32	-	-	-124.59	-	AŞIRI SATIM	SATIŞ	-	-	-0.68	-
SMRTG	45.07	-	-	100.37	-	-	-53.05	-	-	-	-	SATIŞ	-0.16	-
SOKM	41.41	-	-	94.45	-	-	-118.52	-	AŞIRI SATIM	-	-	-	-0.24	-
TAVHL	48.30	SATIŞ	-	94.36	-	-	-89.29	-	-	SATIŞ	-	SATIŞ	2.80	-
TCELL	43.62	SATIŞ	-	89.29	-	AŞIRI SATIM	-158.73	-	AŞIRI SATIM	SATIŞ	SATIŞ	SATIŞ	0.99	-
THYAO	39.61	-	-	94.11	-	-	-101.96	-	AŞIRI SATIM	SATIŞ	-	-	-3.90	-
TOASO	26.95	-	AŞIRI SATIM	85.60	-	AŞIRI SATIM	-149.18	-	AŞIRI SATIM	-	-	-	-11.89	-
TTKOM	50.30	-	-	95.51	SATIŞ	-	-38.89	-	-	SATIŞ	SATIŞ	SATIŞ	0.43	-
TTRAK	23.82	-	AŞIRI SATIM	92.59	-	-	-123.30	-	AŞIRI SATIM	-	-	-	-37.43	-
TUPRS	37.01	-	-	97.49	-	-	-185.49	-	AŞIRI SATIM	SATIŞ	SATIŞ	-	-2.42	SATIŞ
ULKER	53.51	-	-	101.11	ALİŞ	-	-17.52	-	-	-	-	-	1.91	-
VESTL	36.75	-	-	95.07	-	-	-96.60	ALİŞ	-	-	-	-	-2.66	-
YKBNK	47.61	SATIŞ	-	97.81	-	-	3.55	-	-	-	-	SATIŞ	-0.53	ALİŞ
ZOREN	45.27	SATIŞ	-	100.93	-	-	-86.48	-	-	SATIŞ	-	SATIŞ	-0.01	-

## BİST-100 HİSSELERİ HAREKETLİ ORTALAMA ve DESTEK DİRENÇ TABLOSU

Kod	Kapanış	Hareketli Ortalama				Değişim			Destek ve Direnç Seviyeleri						
		5 HO	10 HO	20 HO	50 HO	Günlük	Haftalık	Aylık	Destek 3	Destek 2	Destek 1	Pivot	Direnç 1	Direnç 2	Direnç 3
XU030	11,372.91	11,603.80	11,783.04	11,872.94	11,648.58	-3.45%	-3.86%	0.31%	10,926.68	11,121.74	11,247.33	11,442.39	11,567.98	11,763.04	11,888.63
XU050	9,240.17	9,415.20	9,565.81	9,636.05	9,445.46	-3.18%	-3.87%	0.32%	8,903.91	9,048.64	9,144.40	9,289.13	9,384.89	9,529.62	9,625.38
XU100	10,473.47	10,667.11	10,835.23	10,913.32	10,682.27	-3.01%	-3.84%	0.26%	10,093.49	10,254.56	10,364.01	10,525.08	10,634.53	10,795.60	10,905.05
XBANK	14,508.53	14,740.61	15,068.01	15,400.02	15,193.15	-3.95%	-3.70%	-2.40%	13,829.65	14,141.73	14,325.13	14,637.21	14,820.61	15,132.69	15,316.09
XUSIN	14,291.91	14,499.95	14,674.36	14,674.55	14,459.05	-2.19%	-3.25%	1.85%	13,847.26	14,024.94	14,158.42	14,336.10	14,469.58	14,647.26	14,780.74
AEFES	262.75	265.80	272.68	279.58	243.77	-0.85%	-1.68%	5.61%	250.17	255.58	259.17	264.58	268.17	273.58	277.17
AGHOL	417.50	427.00	436.43	437.26	386.20	-3.69%	-4.79%	9.94%	385.75	400.00	408.75	423.00	431.75	446.00	454.75
AGROT	19.27	20.39	20.91	18.52	17.84	-2.33%	-12.01%	38.24%	17.44	18.20	18.73	19.49	20.02	20.78	21.31
AKBNK	60.20	62.54	65.00	65.98	65.12	-4.75%	-8.30%	-3.99%	56.50	58.10	59.15	60.75	61.80	63.40	64.45
AKFGY	2.30	2.34	2.44	2.47	2.39	-1.29%	-9.45%	3.14%	2.18	2.22	2.26	2.30	2.34	2.38	2.42
AKFYE	23.90	24.02	24.34	24.75	26.20	-0.75%	-2.05%	-10.82%	23.03	23.45	23.67	24.09	24.31	24.73	24.95
AKSA	10.16	10.37	10.94	11.36	10.78	-1.55%	-3.24%	-10.62%	9.71	9.89	10.02	10.20	10.33	10.51	10.64
AKSEN	40.10	41.93	42.48	42.98	44.15	-3.88%	-8.03%	-5.29%	38.29	39.19	39.65	40.55	41.01	41.91	42.37
ALARK	106.10	105.26	104.70	104.96	109.64	-0.66%	2.41%	1.92%	99.57	102.03	104.07	106.53	108.57	111.03	113.07
ALFAS	66.95	68.26	67.93	68.12	70.67	-1.69%	-2.33%	3.16%	64.52	65.28	66.12	66.88	67.72	68.48	69.32
ARCLK	160.70	171.42	175.99	172.74	175.06	-4.00%	-15.78%	-2.61%	151.23	155.17	157.93	161.87	164.63	168.57	171.33
ARDYZ	39.10	39.52	39.04	39.16	38.22	-4.77%	1.93%	8.98%	35.43	37.13	38.11	39.81	40.79	42.49	43.47
ASELS	60.80	62.41	63.15	63.33	61.01	-3.95%	-5.88%	6.76%	57.22	58.73	59.77	61.28	62.32	63.83	64.87
ASTOR	91.40	94.35	94.77	93.37	95.35	-2.87%	-5.74%	1.16%	87.80	89.30	90.35	91.85	92.90	94.40	95.45
BERA	17.14	17.27	17.42	18.28	18.26	-1.44%	-0.23%	-9.88%	16.07	16.51	16.83	17.27	17.59	18.03	18.35
BFREN	805.00	817.50	836.60	856.08	869.47	-2.01%	-3.88%	-2.07%	771.50	785.00	795.00	808.50	818.50	832.00	842.00
BIMAS	588.00	608.00	612.05	593.53	546.27	-3.92%	-4.00%	6.40%	551.33	568.67	578.33	595.67	605.33	622.67	632.33
BINHO	461.25	439.80	440.90	419.03	413.89	0.65%	4.24%	21.70%	400.33	423.92	442.58	466.17	484.83	508.42	527.08
BRSAN	417.25	426.80	441.13	441.15	466.56	-3.25%	-6.97%	-2.34%	390.17	401.08	409.17	420.08	428.17	439.08	447.17
BRYAT	2,100.00	2,142.60	2,212.70	2,213.85	2,334.64	-2.73%	-5.45%	-4.85%	1,998.00	2,044.00	2,072.00	2,118.00	2,146.00	2,192.00	2,220.00
BTCIM	169.00	177.96	172.47	167.48	155.08	-2.76%	-1.63%	3.55%	160.00	164.00	166.50	170.50	173.00	177.00	179.50
CANTE	1.86	1.86	1.90	1.88	2.05	0.00%	-3.63%	-2.11%	1.75	1.79	1.82	1.86	1.89	1.93	1.96
CCOLA	854.00	865.10	875.10	864.35	819.06	-0.81%	-4.10%	3.52%	831.00	838.00	846.00	853.00	861.00	868.00	876.00
CIMSA	34.00	34.32	35.19	34.83	32.75	0.00%	-7.46%	10.32%	32.02	32.56	33.28	33.82	34.54	35.08	35.80
CWENE	232.30	238.50	239.80	221.92	220.55	-3.41%	-4.56%	15.74%	219.57	224.43	228.37	233.23	237.17	242.03	245.97
DOAS	237.90	241.68	247.36	256.34	270.82	-2.02%	-3.37%	-8.94%	228.60	232.30	235.10	238.80	241.60	245.30	248.10
DOHOL	16.80	17.00	17.02	16.89	16.06	-2.33%	-2.38%	5.32%	15.86	16.29	16.54	16.97	17.22	17.65	17.90
ECILC	54.90	55.41	56.42	55.19	53.67	-1.96%	-5.34%	4.67%	51.28	52.77	53.83	55.32	56.38	57.87	58.93
ECZYT	218.80	222.04	227.29	227.60	231.63	-2.80%	-6.85%	-2.19%	207.20	212.00	215.40	220.20	223.60	228.40	231.80
EGEEN	11,950.00	12,277.00	12,838.75	12,806.00	12,807.68	-3.22%	-8.50%	-2.83%	11,425.00	11,640.00	11,795.00	12,010.00	12,165.00	12,380.00	12,535.00
EKGYO	11.07	11.63	11.82	11.57	10.16	-4.57%	-10.73%	14.12%	10.21	10.50	10.79	11.08	11.37	11.66	11.95
ENERY	193.00	190.56	189.40	186.99	183.77	0.78%	-0.57%	-2.55%	184.43	186.27	189.63	191.47	194.83	196.67	200.03
ENJSA	67.05	68.69	68.91	67.40	65.28	-1.61%	-5.16%	2.44%	65.03	65.62	66.33	66.92	67.63	68.22	68.93
ENKAI	46.36	46.83	45.98	43.98	42.12	-2.69%	1.36%	14.53%	44.33	45.09	45.73	46.49	47.13	47.89	48.53
EREGL	55.05	55.97	56.82	56.25	52.64	-3.84%	-2.13%	7.31%	52.45	53.65	54.35	55.55	56.25	57.45	58.15
EUPWR	99.25	100.31	101.55	98.23	106.20	-2.89%	-2.50%	4.64%	93.30	95.55	97.40	99.65	101.50	103.75	105.60
EUREN	15.34	15.52	15.46	15.12	14.84	-2.11%	-1.67%	7.27%	14.37	14.75	15.04	15.42	15.71	16.09	16.38
FROTO	948.50	981.60	1,002.00	1,035.85	1,070.94	-3.85%	-5.34%	-14.01%	898.83	922.17	935.33	958.67	971.83	995.17	1,008.33
GARAN	124.20	124.28	125.22	126.80	114.63	-3.42%	-0.48%	9.91%	118.07	120.73	122.47	125.13	126.87	129.53	131.27
GESAN	49.30	49.66	49.98	49.18	53.33	-3.43%	-1.99%	4.18%	46.53	47.71	48.50	49.68	50.47	51.65	52.44
GOLTS	479.00	479.25	497.88	514.29	483.34	-1.59%	-5.43%	-10.80%	452.17	462.33	470.67	480.83	489.17	499.33	507.67
GUBRF	168.50	165.38	163.53	158.77	152.93	-1.12%	2.56%	27.65%	154.57	159.03	163.77	168.23	172.97	177.43	182.17
HALKB	17.02	17.40	17.87	18.43	18.48	-2.52%	-6.84%	-6.02%	16.16	16.47	16.74	17.05	17.32	17.63	17.90
HEKTS	12.12	12.31	12.72	12.67	13.37	-2.42%	-5.53%	2.97%	11.49	11.71	11.92	12.14	12.35	12.57	12.78
ISCTR	14.86	15.11	15.58	16.19	16.07	-4.38%	-4.13%	-5.53%	14.14	14.48	14.67	15.01	15.20	15.54	15.73



## BİST-100 HİSSELERİ HAREKETLİ ORTALAMA ve DESTEK DİRENÇ TABLOSU

Kod	Kapanış	Hareketli Ortalama				Değişim			Destek ve Direnç Seviyeleri						
		5 HO	10 HO	20 HO	50 HO	Günlük	Haftalık	Aylık	Destek 3	Destek 2	Destek 1	Pivot	Direnç 1	Direnç 2	Direnç 3
ISGYO	16.06	16.65	17.25	17.44	16.79	-3.37%	-9.06%	-0.62%	15.17	15.56	15.81	16.20	16.45	16.84	17.09
ISMEN	38.10	37.95	38.64	39.75	38.95	-1.09%	-0.42%	-0.52%	36.01	36.81	37.45	38.25	38.89	39.69	40.33
IZENR	23.40	23.00	23.04	22.91	23.41	0.17%	1.12%	3.54%	21.69	22.19	22.79	23.29	23.89	24.39	24.99
KAYSE	26.28	26.50	27.00	27.33	27.87	-1.20%	-3.10%	-2.30%	25.23	25.59	25.93	26.29	26.63	26.99	27.33
KCAER	46.20	46.58	47.52	48.38	51.23	-2.53%	-5.33%	-11.66%	44.10	44.84	45.52	46.26	46.94	47.68	48.36
KCHOL	208.80	215.62	220.26	224.01	228.05	-4.44%	-5.95%	-5.26%	194.67	200.33	204.57	210.23	214.47	220.13	224.37
KLSEER	48.50	47.85	48.17	49.60	48.35	1.46%	2.84%	19.28%	43.50	45.12	46.81	48.43	50.12	51.74	53.43
KONTR	59.50	61.53	56.52	54.77	56.91	-5.78%	10.80%	22.21%	53.53	56.07	57.78	60.32	62.03	64.57	66.28
KONYA	7,525.00	7,744.00	8,054.75	8,067.63	8,288.65	-3.28%	-9.56%	-2.81%	7,069.17	7,243.33	7,384.17	7,558.33	7,699.17	7,873.33	8,014.17
KOZAA	64.50	62.55	61.65	60.65	55.64	0.86%	4.20%	22.74%	59.97	61.23	62.87	64.13	65.77	67.03	68.67
KOZAL	24.30	23.72	23.45	22.99	22.01	0.58%	4.38%	21.80%	22.84	23.26	23.78	24.20	24.72	25.14	25.66
KRDMD	29.34	30.09	30.46	31.14	30.46	-4.68%	-3.99%	-4.18%	27.46	28.26	28.80	29.60	30.14	30.94	31.48
KTLEK	41.52	43.84	43.81	46.04	49.11	-4.51%	-3.49%	-14.25%	38.41	39.77	40.65	42.01	42.89	44.25	45.13
LMKVC	26.50	26.72	25.26	24.25	22.56	-2.86%	9.14%	26.79%	24.45	25.17	25.83	26.55	27.21	27.93	28.59
MAVI	109.40	111.80	115.24	122.56	113.41	-2.58%	-5.36%	-13.52%	104.40	106.20	107.80	109.60	111.20	113.00	114.60
MGROS	543.00	539.10	555.25	557.45	524.90	-0.37%	-3.29%	1.50%	523.83	528.67	535.83	540.67	547.83	552.67	559.83
MIATK	58.50	60.53	62.23	60.36	58.16	-3.94%	-4.41%	-1.68%	53.80	55.70	57.10	59.00	60.40	62.30	63.70
OBAMS	39.08	37.54	37.03	36.58	36.91	1.03%	6.89%	8.98%	35.59	36.59	37.83	38.83	40.07	41.07	42.31
ODAS	8.25	8.24	8.40	8.53	8.61	0.00%	-4.40%	1.60%	7.57	7.82	8.03	8.28	8.49	8.74	8.95
OTKAR	577.50	596.50	603.65	613.83	617.54	-2.45%	-3.91%	-8.48%	542.00	554.50	566.00	578.50	590.00	602.50	614.00
OYAKC	75.05	77.29	77.12	75.49	67.46	0.40%	-5.00%	17.27%	68.80	70.55	72.80	74.55	76.80	78.55	80.80
PEKGY	5.89	6.00	6.18	6.90	7.51	-1.83%	-6.21%	-21.15%	5.46	5.64	5.77	5.95	6.08	6.26	6.39
PETKM	23.24	24.40	24.77	24.29	22.56	-3.49%	-9.85%	9.73%	21.75	22.35	22.79	23.39	23.83	24.43	24.87
PGSUS	232.00	229.02	232.47	239.29	226.70	-0.85%	-1.15%	5.65%	222.50	225.00	228.50	231.00	234.50	237.00	240.50
QUAGR	3.21	3.21	3.24	3.30	3.40	-1.53%	-1.53%	-1.23%	3.07	3.12	3.17	3.22	3.27	3.32	3.37
REEDR	36.36	37.70	36.69	35.47	37.11	-5.07%	0.78%	6.01%	33.45	34.65	35.51	36.71	37.57	38.77	39.63
SAHOL	95.15	99.67	103.66	104.39	99.81	-4.80%	-9.98%	1.22%	90.67	92.88	94.02	96.23	97.37	99.58	100.72
SASA	46.64	45.97	45.86	44.95	45.14	-0.77%	2.06%	10.84%	43.86	44.80	45.72	46.66	47.58	48.52	49.44
SDTTR	294.50	299.70	286.60	277.49	275.40	-3.28%	4.43%	18.75%	255.50	272.50	283.50	300.50	311.50	328.50	339.50
SISE	46.48	47.11	47.89	49.05	49.55	-2.76%	-3.61%	-4.13%	44.75	45.49	45.99	46.73	47.23	47.97	48.47
SKBNK	4.28	4.33	4.26	4.19	4.10	-2.95%	-1.61%	2.15%	3.99	4.09	4.19	4.29	4.39	4.49	4.59
SMRTG	49.22	51.24	50.52	49.93	51.12	-2.82%	-3.96%	-1.12%	47.41	48.17	48.69	49.45	49.97	50.73	51.25
SOKM	60.45	61.22	62.55	63.53	61.99	-0.90%	-4.88%	-0.33%	57.98	58.92	59.68	60.62	61.38	62.32	63.08
TABGD	180.00	186.50	192.49	194.44	189.77	-4.36%	-7.93%	-9.69%	170.27	175.13	177.57	182.43	184.87	189.73	192.17
TAVHL	263.50	265.70	269.25	272.64	257.06	-2.14%	-4.18%	1.93%	256.50	259.50	261.50	264.50	266.50	269.50	271.50
TCELL	102.50	105.32	107.44	108.44	102.14	-4.65%	-3.57%	0.49%	95.93	98.77	100.63	103.47	105.33	108.17	110.03
THYAO	291.50	293.15	298.83	304.19	306.87	-2.02%	-3.32%	-2.10%	283.08	285.67	288.58	291.17	294.08	296.67	299.58
TKFEN	55.60	57.14	56.92	57.23	54.95	-4.47%	-3.56%	5.90%	50.43	52.57	54.08	56.22	57.73	59.87	61.38
TKNSA	31.34	31.34	31.57	32.33	33.77	-0.57%	-0.51%	7.11%	29.63	30.23	30.79	31.39	31.95	32.55	33.11
TMSN	129.40	132.86	136.99	136.49	136.05	-3.07%	-7.24%	5.20%	120.23	123.87	126.63	130.27	133.03	136.67	139.43
TOASO	261.50	273.75	283.33	297.58	308.98	-5.17%	-7.60%	-22.52%	250.33	255.67	258.58	263.92	266.83	272.17	275.08
TSKB	12.25	12.71	12.66	12.67	11.91	-6.63%	-3.69%	9.38%	11.10	11.66	11.95	12.51	12.80	13.36	13.65
TTKOM	50.00	50.02	50.37	50.94	48.83	-3.29%	0.56%	2.75%	46.13	47.57	48.78	50.22	51.43	52.87	54.08
TTRAK	762.00	774.50	791.70	820.10	901.86	-0.52%	-5.81%	-15.57%	743.00	749.00	755.50	761.50	768.00	774.00	780.50
TUKAS	9.08	8.78	8.61	8.24	7.76	2.25%	8.35%	29.53%	7.83	8.23	8.66	9.06	9.49	9.89	10.32
TUPRS	159.10	162.16	162.62	165.56	170.30	-3.16%	-2.63%	-2.03%	153.90	156.50	157.80	160.40	161.70	164.30	165.60
TURSG	58.70	59.52	63.29	66.18	72.76	-1.01%	-7.56%	-24.16%	49.12	53.63	56.17	60.68	63.22	67.73	70.27
ULKER	172.40	169.14	171.22	174.12	162.50	0.52%	1.83%	-0.92%	165.20	166.80	169.60	171.20	174.00	175.60	178.40
VAKBN	20.12	20.80	21.63	22.38	22.65	-2.99%	-8.55%	-6.24%	19.34	19.67	19.89	20.22	20.44	20.77	20.99
VESBE	20.06	20.54	21.21	20.96	21.05	-3.00%	-5.73%	0.32%	19.05	19.50	19.78	20.23	20.51	20.96	21.24
VESTL	71.40	71.79	73.28	75.40	80.97	-1.24%	-5.18%	-6.30%	67.52	69.03	70.22	71.73	72.92	74.43	75.62
YEOTK	209.50	214.42	208.23	202.36	192.56	-2.65%	1.40%	15.75%	198.07	202.23	205.87	210.03	213.67	217.83	221.47
YKBNK	31.20	30.69	30.70	31.38	32.77	-2.50%	2.83%	-4.70%	29.71	30.35	30.77	31.41	31.83	32.47	32.89
YYLGD	12.90	12.26	12.27	12.41	12.34	5.74%	5.48%	13.46%	11.34	11.67	12.28	12.61	13.22	13.55	14.16
ZOREN	5.45	5.53	5.62	5.58	5.59	-2.50%	-3.71%	2.64%	5.25	5.32	5.39	5.46	5.53	5.60	5.67

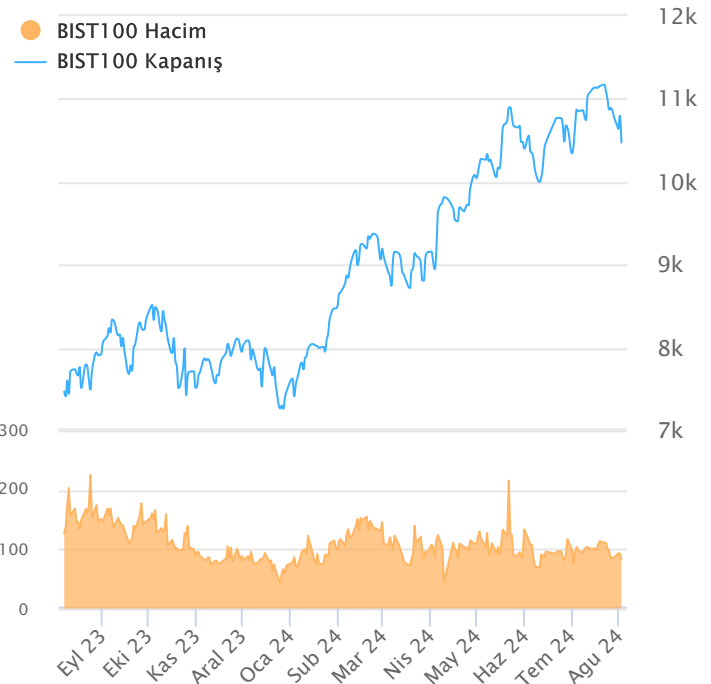
## ŞİRKET TEMETTÜ ÖDEMELERİ

Kod	Brüt Temettü (Bin TL)	Temettü Dağıtım Oranı	Hisse Başına Brüt Tutar (TL)	Hisse Başına Net Tutar (TL)	Temettü Verim (%)	Temettü Dağıtım Tarihi	Ödemeye Kalan Gün	Ödeme Tarihleri
TBORG	1,100,000	106.65%	3.41	3.07	3.22%	06.08.2024	2	06.08.2024
SUWEN	56,000	29.23%	0.25	0.23	0.76%	12.08.2024	8	12.08.2024
SDTTR	130,192	40.39%	2.24	2.02	0.76%	13.08.2024	9	Taksit : 13.08.2024
ALFAS	300,000	28.87%	0.82	0.73	1.22%	14.08.2024	10	14.08.2024
ISSEN	25,464	10.17%	0.06	0.05	0.50%	15.08.2024	11	15.08.2024
EGPRO	1,459,915	289.58%	18.03	16.23	9.34%	26.08.2024	22	Avans : 13.07.2023 - 14.09.2023 - 09.01.2024 - 26.03.2024 - 26.08.2024 - 25.06.2024
MTRKS	20,000	20.38%	0.50	0.45	1.06%	27.08.2024	23	27.08.2024
CWENE	94,839	25.04%	0.77	0.69	0.33%	29.08.2024	25	29.08.2024
GWIND	562,000	90.13%	1.04	0.94	3.26%	29.08.2024	25	Avans : 26.12.2023 - 29.08.2024
TURSG	1,000,000	16.25%	0.86	0.77	1.47%	29.08.2024	25	29.08.2024
KONTR	30,000	6.96%	0.05	0.04	0.08%	05.09.2024	32	05.09.2024
KRVGD	150,000	46.50%	0.63	0.56	2.25%	10.09.2024	37	Taksit : 10.09.2024 - 02.07.2024
PLTUR	14,650	37.02%	0.06	0.05	0.23%	10.09.2024	37	10.09.2024
ADEL	150,002	34.41%	6.35	5.71	1.17%	26.09.2024	53	26.09.2024
BUCIM	100,000	5.46%	0.07	0.06	0.82%	30.09.2024	57	30.09.2024
ESCAR	217,200	16.98%	4.00	3.60	1.09%	01.10.2024	58	Avans : 07.11.2023 - 01.10.2024 - 26.06.2024
SOKM	1,500,000	33.74%	2.53	2.28	4.18%	01.10.2024	58	Taksit : 01.10.2024 - 01.07.2024
BOBET	570,000	40.59%	1.50	1.35	5.53%	07.10.2024	64	Taksit : 07.08.2024 - 07.05.2024 - 07.10.2024
SANFM	3,000	6.83%	0.10	0.09	0.12%	15.10.2024	72	15.10.2024
GRSEL	40,000	3.69%	0.39	0.35	0.29%	21.10.2024	78	Taksit : 21.10.2024 - 20.06.2024
BRKSN	5,200	7.37%	0.17	0.15	0.52%	22.10.2024	79	Taksit : 22.10.2024 - 25.07.2024
MEDTR	35,000	135.31%	0.29	0.26	0.80%	23.10.2024	80	23.10.2024
OSMEN	93,000	18.38%	4.44	4.00	1.59%	25.10.2024	82	Avans : 31.01.2024 - 25.10.2024 - 29.07.2024 - 29.05.2024
EYGYO	23,759	10.53%	0.12	0.12	1.21%	31.10.2024	88	Taksit : 31.10.2024 - 30.09.2024
SUNTK	204,650	86.51%	0.43	0.39	2.23%	31.10.2024	88	31.10.2024
DGNMO	100,000	13.92%	0.29	0.26	2.68%	20.11.2024	108	20.11.2024
ASELS	510,000	7.00%	0.11	0.10	0.18%	25.11.2024	113	25.11.2024
AYEN	1,021,688	91.05%	3.68	3.31	11.63%	29.11.2024	117	Taksit : 29.11.2024 - 31.10.2024 - 30.09.2024 - 29.08.2024 - 31.07.2024 - 01.07.2024
TCCELL	6,276,998	50.00%	2.85	2.57	2.78%	05.12.2024	123	05.12.2024
LIDER	82,500	13.58%	0.50	0.45	0.64%	10.12.2024	128	Taksit : 10.12.2024 - 22.10.2024 - 16.08.2024 - 24.06.2024
FORTE	7,555	89.47%	0.11	0.10	0.19%	11.12.2024	129	11.12.2024
GRTRK	14,900	2.92%	0.12	0.11	0.15%	13.12.2024	131	Taksit : 13.12.2024 - 13.09.2024 - 22.07.2024
EBEBK	80,000	26.48%	0.50	0.45	1.13%	16.12.2024	134	Taksit : 16.12.2024 - 15.10.2024
BIMAS	6,072,000	39.32%	10.00	9.00	1.70%	18.12.2024	136	Taksit : 18.12.2024 - 02.10.2024 - 17.07.2024
PAGYO	249,159	9.45%	2.86	2.86	5.62%	24.12.2024	142	Taksit : 24.12.2024 - 10.07.2024

Yabancı Takas Oranı



BİST 100 Kapanış ve İşlem Hacmi (Milyar TL)



## TEKNİK GÖSTERGELER AÇIKLAMA

## RSI

RSI ilgili periyoddaki kapanış değerlerini periyodun bir önceki kapanış değerleriyle kıyaslayarak hesaplanan kısa ve orta vadeli trendin yönü hakkında öngörüde bulunmayı sağlayan bir göstergedir. İndikatör 0'la 100 arasında değer alır. RSI da genellikle 30 ve 70 referans değerleri kullanılmakla beraber 50 seviyesi de kullanılabilir. Genel kabul görmüş yaklaşım uygulamada, 30 referans değerinin altına inen RSI değerlerinin "aşırı satım", 70 değerinin üzerine çıkan RSI değerlerinin de "aşırı alım" işaret ettiği yönünde. RSI 'ın yorumlanışında kullanılan bir diğer yöntemse uyumsuzluklardır. Yükselen bir piyasada RSI daki yeni oluşan dip ve tepelerin bir önceki dip ve tepelerden daha yüksekte oluşması beklenirken, alçalan bir piyasada RSI daki dip ve tepelerin bir önceki dip ve tepelerden daha aşağıda oluşması beklenir. Bunun gerçekleşmediği durumlar uyumsuzluk olarak kabul edilebilir.

## Momentum

Belirlenmiş olan bir süre içinde fiyatların değişim hızını ölçen bir göstergedir. Son günün kapanışının, x gün önceki kapanışı bölünmesinin 100 ile çarpımı olarak hesaplanan Momentum'da bu iki günün eşit olduğu durumlarda bulunacak olan 100 değeri referans değeri olarak kabul edilir. Kullanım açısından 110 seviyenin üzeri "aşırı alım", 90 seviyesinin altı ise "aşırı satım" olarak kabul edilebilir. Ayrıca Momentum'la 100 referans çizginin kesişme noktalarında Momentum'un referans değerini yukarı kesmesi "al" aşağı kesmesi ise "sat" sinyali olarak kabul edilebilir. Uyumsuzluklar: Fiyatlar yükselirken ve yeni zirveler yaparken, göstergenin yeni zirve yapamaması veya fiyatlar yeni dip yaparken, göstergenin yeni dip yapmaması. Bu durumu trend değişikliğinin erken sinyali olarak değerlendirilmek gerekebilir.

## MACD

Genelde 26 ve 12 günlük olarak kullanılan iki üssel hareketli ortalamaların farkı olan Macd, kısa vadeli üssel ortalamaların uzun vadeliye göre olan pozisyonlarını değerlendiren trendin yönü hakkında bilgi vermeye çalışır. MACD orta vadeli indikatörlerden biridir. Macd'nin 0 olduğu seviyede 12 günlük üssel hareketli ortalamaya 26 günlük üssel ortalamaya eşittir. 12 günlük 26 günlük üzerine çıktığı durumlarda ise Macd pozitif değerler alacaktır. Tersine 12 günlük 26 günlük altına indiği durumlarda ise Macd negatif olacaktır. Yorumlamalarda 12 günlük hareketli ortalamaların 26 günlük hareketli ortalamadan uzaklaştığı yani Macd'nin 0 değerinin altında yada üzerinde olduğu durumlar "al" ve "sat" olarak değerlendirilebilir. Ancak bu bölgelerde olmanın ürettikleri sinyaller referans değeri kullanan diğer göstergelere göre daha zayıftır. Fiyatların trend yönünde aşırı bir hareketi olduğunu söylese de dönüş zamanı hakkında kesin bilgiler vermez. Macd'nin yorumlanmasında önem taşıyan bir diğer yöntemde uyumsuzluklara dikkat edilmesidir.

## CCI

Mal piyasaları için Donald Lambert tarafından uyarlanmış olan CCI, hesaplanışındaki özellikler nedeniyle rahatlıkla hisse senedi piyasasına da kullanılan bir osilatördür. Bir çok analist bu göstergiyi aşırı alım / aşırı satım bölgelerini gösteren osilatör olarak kullanır. CCI +100 ile -100 arasında bir değer alır. +100'ün üzerinde olması demek, kağıdın fiyatının aşırı yükselmiş olması, -100'un altında olması ise aşırı düşmüş olması demektir. ( "aşırı alım ve aşırı satım" ) CCI'nin yorumlanmasında önem taşıyan bir diğer yöntemde uyumsuzluklara dikkat edilmesidir

## Hareketli Ortalama (HO)

Hareketli Ortalama: bir dizinin verilen zaman aralığı içerisindeki ortalamasının hesaplanması için kullanılan bir yöntemdir. "Hareketli" kelimesi aslında ortalamaların durağan olmayıp zaman içinde eklenen veriye göre sürekli olarak kendini yeniden revize etmesi anlamında kullanılır. Kullandıkları datalarda hangi dönemin datalarına önem verdikleri açısından basit, ağırlıklı, üssel, üçgensel ve değişken olmak üzere beş farklı yöntemle hesaplanabilirler. Basit hareketli ortalamada periyod içindeki tüm günler aynı önemde kabul edilir. Ancak son günlerin önemini atlayan bu yaklaşıma karşı ağırlıklı hareketli ortalamada da ilk günlerin önemi azaltılarak ağırlık son günlere kaydırılır. Üssel hareketli ortalamada ise ağırlığın yine son günlere verilmesine karşın ilk günler ağırlıklı hareketli ortalamada olduğu gibi göz ardı edilmez

## Teknik Metodoloji ve Risk Uyarıları

Tabloların hazırlanmasında Finnet veri terminali kullanılmış olup, datalar Finnet tarafından sağlanmıştır. BİST-50 Hisseleri Teknik değerlendirme tablosunda, Bazı önemli teknik göstergeler, hareketli ortalamalar değerleri, sinyalleri, aşırı alım-satım bölgeleri belirtilmiştir. Destek, Direnç ve PIVOT seviyeleri Trive Yatırım'ın belirlediği destek ve direnç seviyeleri değildir. Tüm tablolarda yer alan veriler günlük güncellenmektedir. Tüm bu veriler Finnet veri terminalinden alınmıştır. Teknik göstergelerin son aldığı değerler belirtilmiştir. Sadece teknik göstergelere bakılıp yatırım kararı verilmesi doğru sonuçlar doğurmayabilir. Bu bültende hazırlanan tablolar tek başına yeterli bir gösterge olmayıp, temel ve diğer gelişmelerin devre dışı bırakıldığının unutulmaması gerekmektedir. Trive Yatırım'ın söz konusu bilgi ve görüşlerde meydana gelebilecek değişikliklerden yatırımcıları haberdar etme yükümlülüğü bulunmamaktadır. Trive Yatırım bu bilgilerin veya bu bilgilere dayalı olarak yapılan tahmin, çıkarım veya görüşlerin doğruluğu, tamlığı veya uygunluğuna ilişkin açık veya zımni hiçbir beyan veya taahhütte bulunmamaktadır.

## YASAL UYARI

Burada yer alan bilgiler Trive Yatırım tarafından genel bilgilendirme amacı ile hazırlanmıştır. Yatırım bilgi, yorum ve tavsiyeleri yatırım danışmanlığı kapsamında değildir. Yatırım danışmanlığı hizmeti, SPK tarafından yetkilendirilmiş yetkili kuruluşlar tarafından kişilerin risk ve getiri tercihleri dikkate alınarak sözleşme imzalanmak suretiyle kişiye özel olarak sunulmaktadır. Burada yer alan yorum ve tavsiyeler ise genel nitelikte olup tavsiyede bulunanların kişisel görüşlerine dayanmaktadır. Herhangi bir yatırım aracının alım-satım önerisi ya da getiri vaadi olarak yorumlanmamalıdır. Bu görüşler mali durumunuz ile risk ve getiri tercihlerinize uygun olmayabilir. Bu nedenle, sadece burada yer alan bilgilere dayanarak yatırım kararı verilmesi beklentilerinize uygun sonuçlar doğurmayabilir. Tüm veriler, Trive Yatırım tarafından güvenilir olduğuna inanılan kaynaklardan alınmıştır. Burada yer alan fiyatlar, veriler ve bilgilerin tam ve doğru olduğu garanti edilemez; içerik, haber verilmeksizin değiştirilebilir. Bu kaynakların kullanılması nedeni ile ortaya çıkabilecek hatalardan veya zararlardan kurum çalışanları ile Trive Yatırım sorumlu değildir.

Adres: Reşitpaşa Mah. Eski Büyükdere Cad. No:2 İç Kapı No: 6 Sarıyer / İstanbul [www.trive.com.tr](http://www.trive.com.tr)

Kaynaklar: Trive Yatırım Araştırma, Matrics ve Finnet

Raporu Hazırlayan Birim : Trive Yatırım Araştırma ve Strateji Departmanı

Mail: [destek@trive.com.tr](mailto:destek@trive.com.tr)

Tel: 444 39 34