

Borsa İstanbul	İşl. Hac.(Milyar TL)	Son	Gün %	Hafta %	Ay %
BİST 100	76.2	9,937	-0.48%	1.05%	0.44%
BİST 30	56.8	10,922	-0.83%	0.73%	1.68%
BİST Sanayi	42.8	13,337	0.35%	0.21%	-0.22%
BİST Banka	19.1	14,154	-0.94%	3.19%	3.32%
Bist Tüm	112.5	11,396	-0.21%	1.32%	0.84%

Borsa İstanbul	Piy.Değ. (Milyar TL)	Son	S1 Haf.	S1 Ay	S3 Ay
Yabancı Payı	2,228.7	39.13%	39.09%	38.62%	38.62%

Döviz Kurları	Düşük	Yüksek	Son	Gün %	Hafta %	Ay %
USDTRY	33.9166	34.0574	33.9580	-0.08%	-0.34%	1.82%
EURTRY	37.5941	37.9094	37.8412	0.47%	0.27%	3.61%
GBPTRY	44.6410	44.9397	44.8874	0.29%	0.02%	5.21%
EURUSD	1.1075	1.1122	1.1111	0.24%	0.28%	1.44%
GBPUSD	1.3133	1.3186	1.3181	0.27%	0.10%	3.16%

Döviz Sepetleri	Son	Gün %	Hafta %	Ay %
Sepet Kur	35.8257	0.29%	-0.37%	3.88%
Dolar Endeksi (DXY)	101.0320	-0.24%	-0.32%	-1.83%

VİOP Sözleşme	Vadesi	VKGS	Son	Gün %	Hafta %	Ay %
F_XU0301024	31 Eki	56	11,499.50	-1.24%	0.04%	-3.51%
F_XAUUSD1024	31 Eki	56	2,533.50	0.32%	-0.68%	3.98%
F_USDTRY0924	30 Eyl	25	34.97	-0.34%	-0.89%	-2.11%
F_EURTRY0924	30 Eyl	25	38.87	-0.11%	-0.72%	-1.31%

Tahvil Faizleri	Düşük	Yüksek	Son	Önc. Gün	Önc. Haf	Önc. Ay
TL Referans Faiz	52.99	52.99	52.99	52.99	49.97	52.96
Türkiye 1 yıllık	45.13	45.77	45.54	45.64	45.00	45.54
Türkiye 2 yıllık	37.96	38.32	37.97	38.26	36.80	38.88
Türkiye 5 yıllık	29.26	29.52	29.38	27.99	29.22	26.48
Türkiye 10 yıllık	23.97	24.33	23.97	26.13	24.09	26.97
ABD 10 yıllık	3.72	3.78	3.73	3.76	3.87	4.00
Almanya 10 yıllık	2.20	2.24	2.21	2.23	2.28	2.27

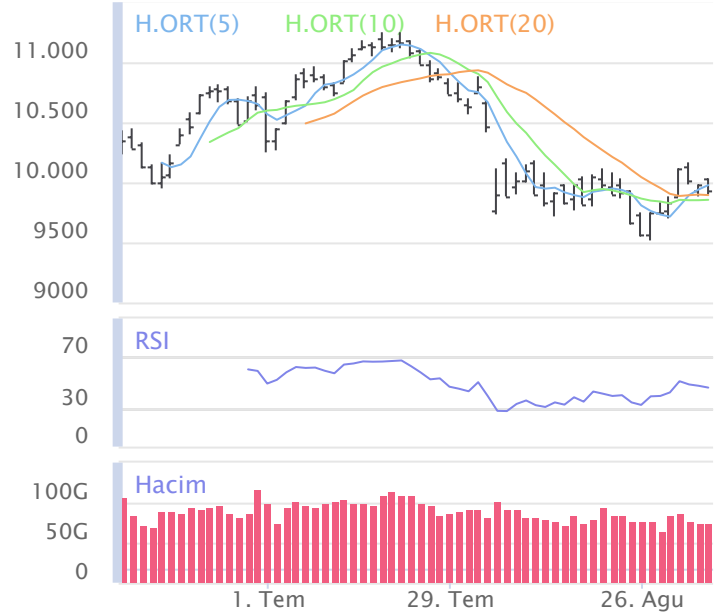
Emtia	Düşük	Yüksek	Son	Gün %	Hafta %	Ay %
Altın Ons	2,493.90	2,523.47	2,517.01	0.93%	-0.17%	4.42%
Gram Altın	2,792.09	2,802.26	2,792.09	-0.29%	-0.48%	6.32%
Gümüş Ons	28.18	29.17	28.82	2.29%	-2.04%	5.76%
Gram Gümüş	30.85	31.84	31.46	1.74%	-2.39%	7.76%
Brent	72.26	74.01	72.71	0.12%	-7.83%	-5.82%
WTI	68.37	70.29	68.92	0.08%	-8.69%	-6.25%

Dünya Endeksleri	Son	Gün %	Hafta %	Ay %
S&P 500	5,503	-0.30%	-1.58%	6.11%
DOW 30	40,756	-0.54%	-1.40%	5.30%
NASDAQ	17,128	0.25%	-2.22%	5.73%
CAC40	7,432	-0.92%	-2.74%	3.96%
DAX	18,577	-0.08%	-1.78%	7.14%
FTSE	8,242	-0.34%	-1.65%	2.92%
NIKKEI 225	36,657	-1.05%	-4.45%	16.53%

En Çok Yükselen Hisseler XU100				En Çok Düşen Hisseler XU100			
	Gün %	Kapanış	Hacim		Gün %	Kapanış	Hacim
HALKB	6.53%	17.45	1,874.2	MAVI	-5.58%	101.60	634.5
CANTE	6.06%	1.75	397.5	YKBNK	-2.98%	31.94	3,893.0
KTLEV	5.36%	46.78	693.7	TKFEN	-2.71%	53.95	194.8
PEKGY	3.70%	5.32	301.7	ULKER	-2.66%	150.30	481.6
VAKBN	3.52%	21.18	1,156.0	PGSUS	-2.48%	228.50	1,645.5
IZENR	3.47%	20.88	97.6	KCHOL	-1.98%	188.20	2,869.8
EGEEN	2.72%	10,847.50	223.1	ARDYZ	-1.96%	36.02	71.1
SMRTG	2.58%	44.52	275.2	KOZAL	-1.88%	23.98	2,293.1
HEKTS	2.43%	12.24	603.8	BIMAS	-1.79%	547.50	1,875.0
TABGD	2.37%	160.00	135.3	BRYAT	-1.63%	2,115.00	529.2

Para Girişi Gözlenenler XU100				Hacmi En Yüksek Hisseler			
	Hacim	Kap.	Hac. %		Hacim	Kap.	Gün %
HALKB	1,874	17.45	124.80%	THYAO	6,914	296.75	-1.41%
PETKM	1,531	23.32	12.54%	ISCTR	4,930	13.59	-0.80%
ASTOR	1,516	78.80	76.64%	AKBNK	4,340	60.60	-0.82%
BRSAN	1,293	490.00	-47.35%	YKBNK	3,893	31.94	-2.98%
GUBRF	1,198	174.60	75.69%	EREGL	3,271	48.04	0.80%
VAKBN	1,156	21.18	96.39%	KCHOL	2,870	188.20	-1.98%
FROTO	863	947.50	19.53%	TUPRS	2,592	162.40	-1.58%
KONTR	856	50.10	3.52%	EKGYO	2,415	12.70	0.00%
ZOREN	833	4.61	-23.13%	GARAN	2,391	113.50	-0.53%
TTKOM	712	51.85	36.16%	KOZAL	2,293	23.98	-1.88%

BIST 100	USDTRY	10 Yıllık Faiz TR	XAUUSD
9,937 -0.48%	33.958 -0.08%	23.97 0.07%	2,517.01 0.93%



XU100	Zarar Kes	Düşük	Yüksek	Aort	Son		
	9,684.36	9,897.19	10,040.28	9,936.76	9,936.76		
Performans				Dolar Bazında Performans			
Gün%	Haf%	Aylık%	Yb%	Gün%	Haf%	Aylık%	Yb%
-0.48	1.05	0.44	33.02	-0.73	1.02	-2.21	15.10
Destek 3	Destek 2	Destek 1	Kapanış	Direnç 1	Direnç 2	Direnç 3	
9,732.78	9,814.99	9,875.87	9,936.76	10,018.96	10,101.17	10,162.05	
İşlem Hacmi (mn TL)			Hareketi Ortalamalar (HO)				
Son	5 Günlük Ort.	5 HO	10 HO	20 HO	50 HO		
76,194	79,155	9,977.38	9,854.81	9,894.01	10,402.11		
5 gün ortalama hacmin -%4 altında			-0.41%	0.83%	0.43%	-4.47%	
Teknik Göstergeler							
RSI		MOM		CCI		MACD	
45.97	AŞAĞI	100.15	AŞAĞI	30.38	AŞAĞI	-121.89	YUKARI

BİST 100 endeksinde ilk önemli destek seviyesi 9,875.87 seviyesinde bulunuyor. Bu seviyenin olası aşağı yönlü ataklarda aşağı yönlü kırılması durumunda zarar kes seviyesini 9,684.36 olarak değerlendirmekteyiz. Yukarı yönlü hareketlerde ise öncelikli direnç 10,018.96 seviyesinden geçmektedir. Bu direncin yukarı yönlü kırılması durumunda 10,162.05 seviyesini öncelikli kısa vadeli teknik hedef olarak değerlendirmekteyiz.

BIST 100 endeksi son işlem gününün %0.48 değer kaybıyla 9,936.76 seviyesinden tamamlamıştır. Endeks gün içinde en düşük 9,897.19 en yüksek 10,040.28 seviyesini gördü. Toplam işlem hacmi 112.5 milyar TL olarak gerçekleşti. Sektör endekslerinden en çok değer kazanan %2.27 ile BIST KOBİ SANAYİ endeksi olurken, en çok değer kaybeden ise -%1.31 ile BIST TİCARET endeksi olarak gerçekleşti. İşlem hacmi en yüksek 42.8 milyar TL ile BIST SİNAİ oldu.

*BİST 100 endeksi içerisinde yer alan 65 hissenin fiyatı artarken 33 hissenin fiyatı azaldı. 2 hissenin fiyatında değişim olmadı.

ABD borsalarının dünü karışık tamamladıkları dikkat çekmektedir.

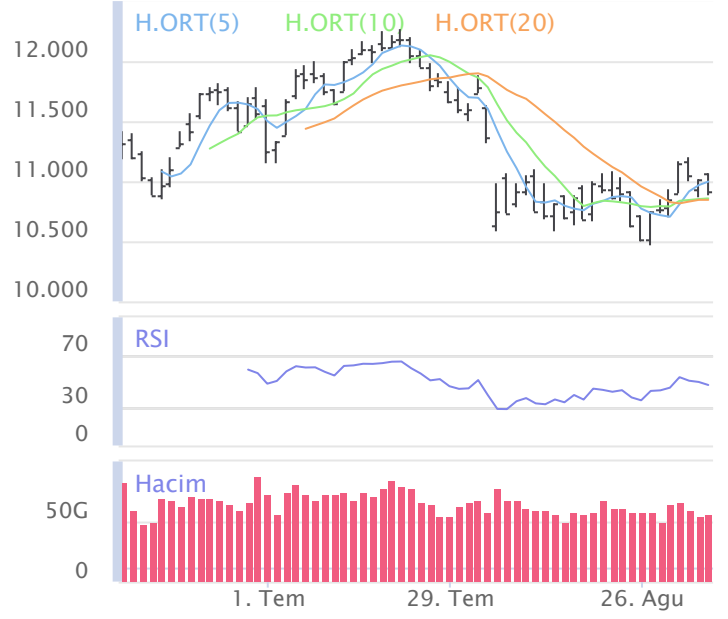
Avrupada Almanya DAX endeksi 0.08 düşerken İngiltere FTSE endeksi günü 0.34 düşüşle tamamladı.

Türkiye'nin 10 yıllık tahvil faizi bir önceki güne göre 215.5 baz puan düşerek günü 23.97 seviyesinden tamamlamıştır.

ABD 10 yıllık tahvil faizinde bir önceki güne göre 2.8 baz puan düşerek günü 3.73 seviyesinden tamamlamıştır.

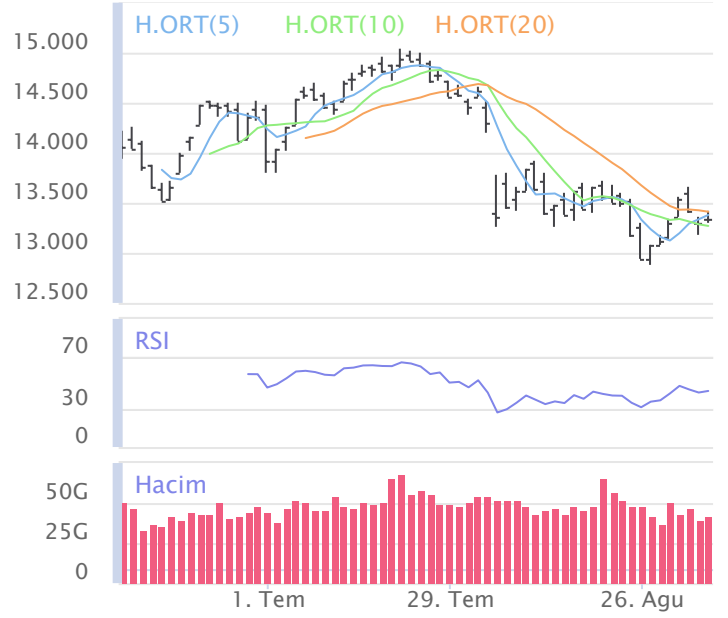
F_XU0301024	Zarar Kes	Düşük	Yüksek	Aort	Son		
	11,094.03	11,427.50	11,664.50	11,511.97	11,484.50		
Performans			Açık Pozisyon				
Gün%	Haf%	Sayısı	Değişimi				
-1.24%	0.04%	416,496.0	18,167.0				
Destek 3	Destek 2	Destek 1	Kapanış	Direnç 1	Direnç 2	Direnç 3	
11,149.50	11,288.50	11,386.50	11,484.50	11,623.50	11,762.50	11,860.50	
İşlem Miktarı (Adet)			Hareketli Ortalamalar (HO)				
Son	5 Günlük Ort.	5 HO	10 HO	20 HO	50 HO		
250,496.00	229,071.50	11,626.00	11,526.65	11,622.66	12,535.15		
5 gün ortalama miktarın 9% üzerinde			-1.22%	-0.37%	-1.19%	-8.38%	
Teknik Göstergeler							
RSI		MOM		CCI		MACD	
40.68	AŞAĞI	98.37	AŞAĞI	-43.80	AŞAĞI	-271.06	YUKARI

BİST30 endeks vadeli işlem sözleşmesinde ilk destek 11,386.50 seviyesinde bulunuyor. Bu seviyenin aşağı yönlü kırılması durumunda zarar kes seviyesi 11,094.03 olarak değerlendirilebilir. Yukarı yönlü hareketlerde direnç 11,623.50 seviyesinden geçmektedir. Direnç seviyesinin yukarı yönlü kırılması durumunda 11,860.50 seviyesi öncelikli kısa vadeli teknik hedef olacaktır. Sözleşmede toplam açık pozisyon sayısı 416496 adet olup açık pozisyonda önceki işlem gününe göre 18167 adetlik artış dikkat çekmektedir.



XUSIN	Zarar Kes	Düşük	Yüksek	Aort	Son		
	13,099.29	13,295.11	13,413.75	13,336.91	13,336.91		
Performans			Endekse Göre Performans				
Gün%	Haf%	Aylık%	Yb%	Gün%	Haf%	Aylık%	Yb%
0.35	0.21	-0.22	15.65	0.84	-0.83	-0.65	-13.06
Destek 3	Destek 2	Destek 1	Kapanış	Direnç 1	Direnç 2	Direnç 3	
13,164.79	13,229.95	13,283.43	13,336.91	13,402.07	13,467.23	13,520.71	
İşlem Hacmi (mn TL)			Hareketli Ortalamalar (HO)				
Son	5 Günlük Ort.	5 HO	10 HO	20 HO	50 HO		
42,806	43,667	13,379.14	13,269.23	13,410.98	14,034.67		
5 gün ortalama hacmin -%2 altında			-0.32%	0.51%	-0.55%	-4.97%	
Teknik Göstergeler							
RSI		MOM		CCI		MACD	
43.60	YUKARI	98.86	YUKARI	-4.38	YUKARI	-210.04	YUKARI

BİST sanayi endeksinde birinci destek seviyesi 13,283.43 seviyesinden geçmekte olup bu seviyenin aşağı yönlü kırılması durumunda zarar kes seviyesi olarak 13,099.29 seviyesi kullanılabilir. Yukarı yönlü ataklarda ise direnç 13,402.07 seviyelerinden geçmektedir. Bu direnç seviyesinin yukarı yönlü kırılması durumunda ise 13,520.71 seviyesi öncelikli kısa vadeli teknik hedef konumunda değerlendirilebilir.



XBANK	Zarar Kes	Düşük	Yüksek	Aort	Son		
	13,634.39	14,091.22	14,414.16	14,154.11	14,154.11		
Performans			Endekse Göre Performans				
Gün%	Haf%	Aylık%	Yb%	Gün%	Haf%	Aylık%	Yb%
-0.94	3.19	3.32	62.37	-0.46	2.11	2.87	22.07
Destek 3	Destek 2	Destek 1	Kapanış	Direnç 1	Direnç 2	Direnç 3	
13,702.56	13,896.89	14,025.50	14,154.11	14,348.44	14,542.77	14,671.38	
İşlem Hacmi (mn TL)			Hareketli Ortalamalar (HO)				
Son	5 Günlük Ort.	5 HO	10 HO	20 HO	50 HO		
19,121	18,541	14,145.86	13,932.42	13,657.44	14,567.19		
5 gün ortalama hacmin %3 üzerinde			0.06%	1.59%	3.64%	-2.84%	
Teknik Göstergeler							
RSI		MOM		CCI		MACD	
51.91	AŞAĞI	101.59	AŞAĞI	83.69	AŞAĞI	-62.22	YUKARI

BİST banka endeksinde ilk etapta olası geri çekilmelerde birinci destek seviyesi konumunda olan 14,025.50 seviyesinin alım yönünde izlenebileceği düşüncesindeyiz. Zarar kes seviyesini ise 13,634.39 seviyesi olarak belirlemekteyiz. Alım pozisyonlarında bu seviyenin altına dikkat edilmeli. Olası yukarı yönlü ataklarda ise ilk etapta 14,348.44 birinci direnç seviyesinin aşılması durumunda teknik olarak kısa vadede yukarı hareket hız kazanabilir. Olası böyle bir durumda 14,671.38 seviyesi öncelikli kısa vadeli teknik hedef konumunda olacaktır.



Şirketlerden Haberler

TSPOR	05.09.2024 22:39 Trabzonspor Sportif Yatırım ve Futbol İşletmeciliği Ticaret A.Ş. Serdar Saatçi İle Sözleşme İmzalanması Hakkında Haberin Devamı
TSPOR	05.09.2024 22:33 Trabzonspor Sportif Yatırım ve Futbol İşletmeciliği Ticaret A.Ş. Simon Bokote Banza İle Sözleşme İmzalanması hakkında Haberin Devamı
GWIND	05.09.2024 21:53 Galata Wind Enerji A.Ş. 2. Çeyrek 2024 Ara Dönem Faaliyet Raporu Haberin Devamı
POLHO	05.09.2024 21:49 Polisan Holding A.Ş. 30 Haziran 2024 Konsolide Faaliyet Raporu Haberin Devamı
GRSEL	05.09.2024 21:04 Gür-Sel Turizm Taşımacılık ve Servis Ticaret A.Ş. 30.06.2024 Tarihli İlk Yarıyıl Faaliyet Raporumuz Haberin Devamı
AKSEN	05.09.2024 20:37 Aksa Enerji Üretim A.Ş. Aksa Enerji Üretim A.Ş. ve Bağlı Ortaklıkları 30 Haziran 2024 Konsolide Faaliyet Raporu Haberin Devamı
KUYAS	05.09.2024 19:38 Kuyaş Yatırım A.Ş. Payların Geri Alınmasına İlişkin Bildirim Haberin Devamı
ALCTL	05.09.2024 19:00 Alcatel Lucent Teletaş Telekomünikasyon A.Ş. Şirketimizin satışa yönelik aldığı yeni iş emri hk Haberin Devamı
PSGYO	05.09.2024 18:22 Pasifik Gayrimenkul Yatırım Ortaklığı A.Ş. Pay Geri Alım İşlemi Haberin Devamı
KLKIM	05.09.2024 18:12 Kalekim Kimyevi Maddeler Sanayi Ve Ticaret A.Ş. Faaliyet Raporu Haberin Devamı
KONTR	05.09.2024 17:20 Kontrolmatik Teknoloji Enerji Ve Mühendislik A.Ş. TEİAŞ İhale Sonucu Haberin Devamı
ELITE	05.09.2024 17:17 Elite Naturel Organik Gıda Sanayi Ve Ticaret A.Ş. Kayıtlı Sermaye Tavanının Tescili Haberin Devamı
ELITE	05.09.2024 17:15 Elite Naturel Organik Gıda Sanayi Ve Ticaret A.Ş. Genel Kurul Sonuçlarının Tescili Haberin Devamı
IZENR	05.09.2024 14:21 İzdemir Enerji Elektrik Üretim A.Ş. Güneş Enerjisi Santrali (GES) Yatırımı Hakkında Haberin Devamı
BIENY	05.09.2024 13:52 Bien Yapı Ürünleri Sanayi Turizm Ve Ticaret A.Ş. 2023 Yılı Olağan Genel Kurul Toplantı Sonucu Hakkında Haberin Devamı
MPARK	05.09.2024 12:08 MLP Sağlık Hizmetleri A.Ş. MLP SAĞLIK HİZMETLERİ A.Ş. OLAĞANÜSTÜ GENEL KURUL TOPLANTISI DAVETİ Haberin Devamı
ASTOR	05.09.2024 11:46 Astor Enerji A.Ş. Yeni İş İlişkisi Haberin Devamı
ADEL	05.09.2024 10:08 Adel Kalemcilik Ticaret Ve Sanayi A.Ş. Bedelsiz Sermaye Artırımı Nedeni İle Hisse Başına Nakit Kar Payı Düzeltmesi Haberin Devamı
RALYH	05.09.2024 01:21 Ral Yatırım Holding A.Ş. 2. Çeyrek Faaliyet Raporu Haberin Devamı
PATEK	05.09.2024 00:18 Pasifik Teknoloji A.Ş. 2024 Yılı 6 Aylık Faaliyet Raporu Haberin Devamı
GEDIK	04.09.2024 23:15 Gedik Yatırım Menkul Değerler A.Ş. Gedik Yatırım Menkul Değerler AŞ 30 Haziran 2024 Faaliyet Raporu Haberin Devamı
CMBTN	04.09.2024 20:45 Çimbeton Hazır Beton ve Prefabrik Yapı Elemanları Sanayi ve Ticaret A.Ş. 01.01.2024 - 30.06.2024 dönemine ait faaliyet raporu Haberin Devamı
EKGYO	04.09.2024 19:33 Emlak Konut Gayrimenkul Yatırım Ortaklığı Anonim Şirketi Muğla Milas Meşelik 1. Oturum Sonucu Haberin Devamı
KUYAS	04.09.2024 19:06 Kuyaş Yatırım A.Ş. Payların Geri Alınmasına İlişkin Bildirim Haberin Devamı
GSRAY	04.09.2024 19:00 Galatasaray Sportif Sınai ve Ticari Yatırımlar A.Ş. Profesyonel Futbolcu Victor James Osimhen Transferi Hakkında Haberin Devamı

BİST-50 HİSSELERİ TEKNİK DEĞERLENDİRME

Kod	RSI			MOMENTUM			CCI			5HO	10HO	20HO	MACD	
	Değer	Sinyal	Bölge	Değer	Sinyal	Bölge	Değer	Sinyal	Bölge	Sinyal	Sinyal	Sinyal	Değer	Sinyal
XU030	47.17	-	-	100.13	-	-	30.26	-	-	SATIŞ	-	SATIŞ	-96.65	-
XU050	46.31	-	-	100.08	-	-	26.45	-	-	SATIŞ	-	SATIŞ	-97.30	-
XU100	45.97	-	-	100.15	-	-	30.38	-	-	SATIŞ	-	-	-121.89	-
XBANK	51.91	-	-	101.59	-	-	83.69	-	-	-	-	-	-62.22	-
XUSIN	43.60	-	-	98.86	-	-	-4.38	-	-	ALIŞ	-	-	-210.04	-
AEFES	28.43	-	AŞIRI SATIM	90.58	-	-	-116.66	-	AŞIRI SATIM	-	-	-	-11.20	-
AKBNK	52.27	-	-	101.76	-	-	70.20	SATIŞ	-	-	-	-	-0.17	-
ALARK	37.19	-	-	96.76	-	-	-65.61	-	-	-	-	-	-2.20	-
ARCLK	41.82	-	-	97.58	-	-	-23.68	-	-	ALIŞ	-	-	-5.15	-
ASELS	47.34	-	-	102.40	-	-	21.77	-	-	ALIŞ	ALIŞ	-	-0.73	-
ASTOR	47.88	-	-	106.20	-	-	115.29	-	AŞIRI ALIM	-	-	ALIŞ	-2.56	-
BIMAS	44.70	-	-	97.42	SATIŞ	-	-70.80	-	-	SATIŞ	SATIŞ	-	-5.27	-
BRSAN	72.80	-	AŞIRI ALIM	129.03	-	AŞIRI ALIM	165.95	-	AŞIRI ALIM	-	-	-	8.46	-
CWENE	45.63	-	-	97.74	-	-	-44.80	-	-	-	-	-	-2.51	-
DOAS	49.95	-	-	102.05	-	-	80.27	-	-	-	-	-	-2.07	-
DOHOL	46.70	-	-	96.53	-	-	-3.89	-	-	-	-	-	-0.19	-
EGEEN	48.64	-	-	102.75	-	-	118.32	-	AŞIRI ALIM	-	-	ALIŞ	-341.58	-
EKGYO	67.17	-	-	105.57	-	-	149.96	-	AŞIRI ALIM	-	-	-	0.35	-
ENJSA	37.68	-	-	95.87	-	-	-77.20	-	-	-	-	-	-1.56	-
ENKAI	68.26	-	-	106.16	-	-	128.51	-	AŞIRI ALIM	-	-	-	1.66	-
EREGL	41.69	-	-	97.25	-	-	-33.26	-	-	-	-	-	-1.24	-
EUPWR	46.82	-	-	100.67	ALIŞ	-	32.92	-	-	ALIŞ	ALIŞ	-	-1.88	-
FROTO	51.53	ALIŞ	-	101.07	ALIŞ	-	77.07	-	-	ALIŞ	-	ALIŞ	-8.72	-
GARAN	48.16	-	-	99.56	SATIŞ	-	61.24	-	-	-	-	SATIŞ	-1.29	-
GESAN	43.45	-	-	98.30	-	-	-1.63	-	-	ALIŞ	ALIŞ	-	-1.26	-
GUBRF	59.77	-	-	99.66	-	-	100.33	-	AŞIRI ALIM	-	-	-	3.01	ALIŞ
HALKB	60.60	ALIŞ	-	106.21	-	-	288.21	-	AŞIRI ALIM	-	-	-	-0.15	-
HEKTS	56.31	-	-	104.44	-	-	161.06	-	AŞIRI ALIM	-	-	-	-0.09	-
ISCTR	45.43	-	-	100.74	-	-	61.40	SATIŞ	-	-	-	SATIŞ	-0.33	-
KCHOL	42.59	-	-	97.51	SATIŞ	-	8.07	-	-	SATIŞ	SATIŞ	-	-4.68	-
KONTR	48.13	-	-	103.78	-	-	55.54	-	-	-	-	-	-0.94	-
KOZAL	45.43	-	-	83.61	-	AŞIRI SATIM	-101.91	-	AŞIRI SATIM	-	-	-	0.39	-
KRDMD	34.35	-	-	91.01	-	-	-52.33	-	-	ALIŞ	-	-	-1.51	ALIŞ
MGROS	47.66	-	-	102.64	-	-	49.03	-	-	-	-	ALIŞ	-9.52	-
MIATK	36.28	-	-	96.34	-	-	-86.30	-	-	-	-	-	-2.23	-
ODAS	40.42	-	-	92.99	-	-	-70.85	ALIŞ	-	-	-	-	-0.23	-
OYAKC	44.00	-	-	99.85	-	-	-44.06	ALIŞ	-	-	-	-	-1.13	-
PETKM	52.08	-	-	94.87	-	-	-2.53	-	-	ALIŞ	ALIŞ	ALIŞ	0.11	-
PGSUS	51.55	-	-	105.69	-	-	52.70	SATIŞ	-	SATIŞ	-	-	0.44	-
SAHOL	51.33	-	-	102.18	-	-	82.79	-	-	-	-	-	-1.38	-
SASA	40.69	-	-	97.18	-	-	-26.00	-	-	-	-	-	-0.18	-
SISE	37.34	-	-	97.64	-	-	-106.26	-	AŞIRI SATIM	-	-	-	-0.98	-
SMRTG	47.90	-	-	100.00	-	-	108.20	-	AŞIRI ALIM	ALIŞ	ALIŞ	ALIŞ	-0.98	-
SOKM	41.49	-	-	98.65	-	-	-4.05	-	-	-	ALIŞ	-	-1.74	ALIŞ
TAVHL	61.96	-	-	108.61	-	-	134.13	-	AŞIRI ALIM	-	-	-	0.25	-
TCELL	46.54	-	-	104.16	-	-	9.55	-	-	SATIŞ	-	SATIŞ	-1.51	-
THYAO	48.31	SATIŞ	-	100.76	-	-	-28.17	-	-	-	SATIŞ	SATIŞ	0.46	-
TOASO	34.59	-	-	92.44	-	-	-122.04	-	AŞIRI SATIM	-	-	-	-10.48	-
TTKOM	57.32	-	-	107.62	-	-	65.39	-	-	-	-	-	0.07	-
TTRAK	44.59	-	-	101.67	-	-	66.20	-	-	-	-	-	-16.09	-
TUPRS	46.44	SATIŞ	-	99.27	SATIŞ	-	-73.96	-	-	-	-	SATIŞ	0.42	-
ULKER	42.34	-	-	99.34	SATIŞ	-	-25.50	-	-	SATIŞ	SATIŞ	-	-3.97	-
VESTL	42.27	-	-	92.17	-	-	-45.51	-	-	ALIŞ	-	-	-1.87	-
YKBNK	55.89	-	-	102.57	-	-	61.69	SATIŞ	-	SATIŞ	-	-	0.54	-
ZOREN	39.04	-	-	96.85	-	-	-8.38	-	-	ALIŞ	ALIŞ	-	-0.19	-

BİST-100 HİSSELERİ HAREKETLİ ORTALAMA ve DESTEK DİRENÇ TABLOSU

Kod	Kapanış	Hareketli Ortalama				Değişim			Destek ve Direnç Seviyeleri						
		5 HO	10 HO	20 HO	50 HO	Günlük	Haftalık	Aylık	Destek 3	Destek 2	Destek 1	Pivot	Direnç 1	Direnç 2	Direnç 3
XU030	10,922.24	10,997.45	10,857.48	10,845.16	11,350.90	-0.83%	0.73%	1.68%	10,650.86	10,764.56	10,843.40	10,957.10	11,035.94	11,149.64	11,228.48
XU050	8,806.04	8,853.28	8,744.93	8,764.36	9,196.87	-0.63%	0.91%	0.80%	8,617.32	8,693.74	8,749.89	8,826.31	8,882.46	8,958.88	9,015.03
XU100	9,936.76	9,977.38	9,854.81	9,894.01	10,402.11	-0.48%	1.05%	0.44%	9,732.78	9,814.99	9,875.87	9,958.08	10,018.96	10,101.17	10,162.05
XBANK	14,154.11	14,145.86	13,932.42	13,657.44	14,567.19	-0.94%	3.19%	3.32%	13,702.56	13,896.89	14,025.50	14,219.83	14,348.44	14,542.77	14,671.38
XUSIN	13,336.91	13,379.14	13,269.23	13,410.98	14,034.67	0.35%	0.21%	-0.22%	13,164.79	13,229.95	13,283.43	13,348.59	13,402.07	13,467.23	13,520.71
AEFES	211.50	218.96	223.98	238.89	256.33	-1.12%	-5.03%	-16.65%	203.93	206.97	209.23	212.27	214.53	217.57	219.83
AGHOL	328.00	332.80	327.85	344.80	387.63	1.16%	-0.68%	-18.31%	317.08	319.67	323.83	326.42	330.58	333.17	337.33
AGROT	16.18	16.24	16.13	17.01	17.34	1.13%	0.31%	-9.61%	15.08	15.53	15.85	16.30	16.62	17.07	17.39
AKBNK	60.60	60.48	59.64	58.29	62.15	-0.82%	3.95%	6.50%	57.45	58.60	59.60	60.75	61.75	62.90	63.90
AKFGY	2.25	2.23	2.20	2.19	2.31	0.90%	2.27%	7.66%	2.19	2.22	2.23	2.26	2.27	2.30	2.31
AKFYE	22.32	22.20	21.89	22.18	23.95	0.90%	2.29%	-0.27%	21.55	21.87	22.09	22.41	22.63	22.95	23.17
AKSA	8.97	8.96	8.84	9.31	10.41	-0.55%	0.45%	-8.66%	8.58	8.74	8.85	9.01	9.12	9.28	9.39
AKSEN	38.50	39.03	38.44	37.97	40.70	-1.38%	2.12%	4.56%	37.33	37.87	38.19	38.73	39.05	39.59	39.91
ALARK	95.65	96.54	96.35	99.29	102.37	-0.98%	-0.57%	-4.35%	91.92	93.38	94.52	95.98	97.12	98.58	99.72
ALFAS	57.40	57.61	57.69	59.06	63.61	1.06%	0.17%	-11.70%	56.13	56.57	56.98	57.42	57.83	58.27	58.68
ARCLK	145.20	145.38	144.30	148.05	161.61	1.47%	0.76%	-4.10%	141.13	142.27	143.73	144.87	146.33	147.47	148.93
ARDYZ	36.02	37.14	36.40	36.28	37.58	-1.96%	-2.28%	-4.00%	34.21	35.11	35.57	36.47	36.93	37.83	38.29
ASELS	57.50	57.92	56.90	57.45	59.92	1.23%	-1.54%	1.32%	55.37	56.03	56.77	57.43	58.17	58.83	59.57
ASTOR	78.80	77.79	75.55	76.06	85.66	1.87%	4.37%	-7.29%	73.70	75.10	76.95	78.35	80.20	81.60	83.45
BERA	15.50	15.25	15.19	15.97	17.35	2.24%	4.66%	-5.43%	14.70	14.93	15.21	15.44	15.72	15.95	16.23
BFREN	753.00	752.50	732.40	736.95	799.60	0.53%	3.51%	1.14%	723.67	735.33	744.17	755.83	764.67	776.33	785.17
BIMAS	547.50	553.80	552.40	557.73	571.21	-1.79%	1.39%	-1.79%	525.00	534.50	541.00	550.50	557.00	566.50	573.00
BINHO	399.00	399.65	390.30	399.96	407.06	0.50%	3.84%	-10.44%	387.00	390.50	394.75	398.25	402.50	406.00	410.25
BRSAN	490.00	444.90	402.58	389.38	417.88	1.66%	29.46%	23.74%	450.58	467.67	478.83	495.92	507.08	524.17	535.33
BRYAT	2,115.00	2,060.80	1,907.00	1,883.75	2,070.34	-1.63%	15.89%	8.18%	1,922.33	2,013.67	2,064.33	2,155.67	2,206.33	2,297.67	2,348.33
BTCIM	241.00	236.20	226.09	209.47	183.41	0.21%	3.43%	49.69%	231.93	234.07	237.53	239.67	243.13	245.27	248.73
CANTE	1.75	1.69	1.68	1.70	1.81	6.06%	4.17%	1.16%	1.56	1.60	1.68	1.72	1.80	1.84	1.92
CCOLA	65.45	64.07	61.96	64.47	71.84	1.00%	7.47%	-9.67%	62.10	63.45	64.45	65.80	66.80	68.15	69.15
CIMSA	36.32	35.91	35.31	33.98	33.80	0.89%	1.28%	13.22%	34.95	35.39	35.85	36.29	36.75	37.19	37.65
CWENE	207.40	209.76	208.74	208.99	213.35	0.05%	-1.29%	-2.36%	203.60	205.20	206.30	207.90	209.00	210.60	211.70
DOAS	229.60	229.76	226.34	225.17	237.11	0.35%	0.13%	4.18%	225.03	226.67	228.13	229.77	231.23	232.87	234.33
DOHOL	15.60	15.79	15.52	15.77	16.31	-0.32%	0.06%	-0.38%	15.21	15.36	15.48	15.63	15.75	15.90	16.02
ECILC	48.70	49.21	49.56	50.88	52.80	-0.04%	-1.42%	-3.56%	47.94	48.26	48.48	48.80	49.02	49.34	49.56
ECZYT	202.10	205.92	201.89	204.12	216.83	-0.83%	-4.58%	-2.46%	197.13	199.37	200.73	202.97	204.33	206.57	207.93
EGEEN	10,847.50	10,595.50	10,386.50	10,507.63	11,717.20	2.72%	7.08%	-1.39%	10,163.33	10,384.17	10,615.83	10,836.67	11,068.33	11,289.17	11,520.83
EKGYO	12.70	12.34	12.04	11.67	11.33	0.00%	8.73%	19.36%	12.19	12.35	12.53	12.69	12.87	13.03	13.21
ENERY	211.70	205.12	199.71	197.10	192.09	1.68%	4.65%	14.31%	203.67	205.63	208.67	210.63	213.67	215.63	218.67
ENJSA	59.25	60.33	60.15	61.76	64.89	-1.09%	-1.50%	-10.23%	56.87	57.98	58.62	59.73	60.37	61.48	62.12
ENKAI	51.70	50.54	49.06	47.24	44.96	1.87%	5.94%	14.89%	49.63	50.07	50.88	51.32	52.13	52.57	53.38
EREGL	48.04	48.36	48.12	48.88	52.47	0.80%	-0.62%	-4.11%	46.73	47.21	47.63	48.11	48.53	49.01	49.43
EUPWR	90.50	90.11	89.08	89.65	94.46	1.46%	1.51%	-2.37%	86.67	88.03	89.27	90.63	91.87	93.23	94.47
EUREN	14.74	14.55	14.51	14.53	14.80	1.38%	2.43%	1.52%	14.33	14.45	14.60	14.72	14.87	14.99	15.14
FROTO	947.50	946.80	928.70	911.73	988.54	1.99%	-1.71%	6.46%	886.33	903.17	925.33	942.17	964.33	981.17	1,003.33
GARAN	113.50	113.80	112.36	112.47	118.84	-0.53%	1.07%	-5.34%	108.93	110.57	112.03	113.67	115.13	116.77	118.23
GESAN	43.92	43.76	43.47	44.25	46.96	1.81%	0.78%	-3.26%	42.09	42.65	43.29	43.85	44.49	45.05	45.69
GOLTS	433.75	439.30	440.43	440.49	479.99	0.75%	-2.47%	0.12%	421.75	426.25	430.00	434.50	438.25	442.75	446.50
GUBRF	174.60	172.06	169.87	168.03	159.73	2.22%	2.89%	7.84%	165.37	167.73	171.17	173.53	176.97	179.33	182.77
HALKB	17.45	16.43	16.23	16.07	17.29	6.53%	11.79%	11.50%	15.38	15.92	16.68	17.22	17.98	18.52	19.28
HEKTS	12.24	11.91	11.64	11.63	12.13	2.43%	4.97%	9.09%	11.31	11.59	11.92	12.20	12.53	12.81	13.14
ISCTR	13.59	13.58	13.40	13.34	14.87	-0.80%	2.80%	-2.23%	13.22	13.39	13.49	13.66	13.76	13.93	14.03

BİST-100 HİSSELERİ HAREKETLİ ORTALAMA ve DESTEK DİRENÇ TABLOSU

Kod	Kapanış	Hareketli Ortalama				Değişim			Destek ve Direnç Seviyeleri						
		5 HO	10 HO	20 HO	50 HO	Günlük	Haftalık	Aylık	Destek 3	Destek 2	Destek 1	Pivot	Direnç 1	Direnç 2	Direnç 3
ISGYO	16.72	16.43	15.88	15.57	16.44	0.18%	5.16%	8.57%	16.16	16.43	16.58	16.85	17.00	17.27	17.42
ISMEN	36.86	36.47	36.77	37.35	38.55	0.99%	1.38%	-0.27%	35.71	36.05	36.45	36.79	37.19	37.53	37.93
IZENR	20.88	20.63	20.84	21.27	22.23	3.47%	-0.29%	-3.96%	19.45	19.83	20.35	20.73	21.25	21.63	22.15
KAYSE	23.48	23.41	24.02	24.38	25.94	0.34%	1.12%	-3.53%	23.03	23.23	23.35	23.55	23.67	23.87	23.99
KCAER	43.82	44.10	43.38	43.14	46.70	2.05%	-2.36%	1.44%	41.27	42.11	42.97	43.81	44.67	45.51	46.37
KCHOL	188.20	190.74	188.56	187.57	207.78	-1.98%	1.02%	-4.03%	179.13	183.07	185.63	189.57	192.13	196.07	198.63
KLSEK	43.10	43.13	43.17	43.31	45.75	0.89%	0.05%	-3.54%	41.72	42.26	42.68	43.22	43.64	44.18	44.60
KONTR	50.10	49.80	49.18	49.25	51.76	0.19%	1.88%	-6.36%	48.33	48.97	49.53	50.17	50.73	51.37	51.93
KONYA	6,710.00	6,679.50	6,563.50	6,749.63	7,429.45	1.90%	1.98%	-3.10%	6,390.00	6,490.00	6,600.00	6,700.00	6,810.00	6,910.00	7,020.00
KOZAA	62.00	62.40	64.12	66.23	62.06	0.81%	-0.72%	4.73%	58.93	60.17	61.08	62.32	63.23	64.47	65.38
KOZAL	23.98	24.85	25.88	25.13	23.55	-1.88%	-4.61%	8.41%	22.65	23.23	23.61	24.19	24.57	25.15	25.53
KRDMD	23.08	23.05	23.39	24.46	28.17	1.67%	0.44%	-14.01%	22.22	22.48	22.78	23.04	23.34	23.60	23.90
KTLEK	46.78	44.87	44.66	46.76	46.20	5.36%	7.24%	22.14%	41.03	42.67	44.73	46.37	48.43	50.07	52.13
LMKVC	24.20	23.89	23.70	24.23	23.91	-0.41%	5.13%	-4.42%	23.29	23.61	23.91	24.23	24.53	24.85	25.15
MAVI	101.60	105.92	104.44	105.25	114.90	-5.58%	-3.70%	-4.60%	90.27	95.13	98.37	103.23	106.47	111.33	114.57
MGROS	505.00	498.20	490.88	503.66	530.03	0.50%	4.23%	-4.27%	484.67	490.33	497.67	503.33	510.67	516.33	523.67
MIATK	47.88	48.72	48.59	49.97	56.02	-1.16%	-1.28%	-10.67%	45.94	46.72	47.30	48.08	48.66	49.44	50.02
OBAMS	35.10	34.74	34.49	35.58	36.28	0.34%	2.93%	-2.61%	34.58	34.74	34.92	35.08	35.26	35.42	35.60
ODAS	7.30	7.28	7.41	7.54	8.07	1.53%	1.11%	-3.69%	7.13	7.19	7.24	7.30	7.35	7.41	7.46
OTKAR	451.00	459.35	469.95	495.38	566.54	0.84%	-3.58%	-16.64%	434.67	440.33	445.67	451.33	456.67	462.33	467.67
OYAKC	67.40	68.19	67.96	69.39	71.23	0.60%	-1.75%	-3.65%	64.67	65.33	66.37	67.03	68.07	68.73	69.77
PEKGY	5.32	5.18	5.11	5.30	6.26	3.70%	4.52%	-1.48%	4.71	4.91	5.11	5.31	5.51	5.71	5.91
PETKM	23.32	23.16	23.48	22.81	23.11	1.04%	1.48%	10.00%	22.56	22.84	23.08	23.36	23.60	23.88	24.12
PQSUS	228.50	232.08	224.42	225.13	230.42	-2.48%	0.53%	4.82%	213.00	219.90	224.20	231.10	235.40	242.30	246.60
QUAGR	3.01	2.98	2.97	3.02	3.17	1.01%	2.73%	0.33%	2.95	2.97	2.99	3.01	3.03	3.05	3.07
REEDR	31.84	32.78	32.71	33.46	34.40	0.00%	-6.13%	-2.75%	30.83	31.29	31.57	32.03	32.31	32.77	33.05
SAHOL	93.60	92.21	90.15	91.09	97.03	-0.69%	6.36%	2.41%	91.38	92.27	92.93	93.82	94.48	95.37	96.03
SASA	4.82	4.90	4.80	5.04	5.34	-0.62%	-2.03%	-9.10%	4.61	4.69	4.76	4.84	4.91	4.99	5.06
SDTTR	247.00	249.64	249.44	264.48	267.66	0.45%	-1.59%	-6.96%	241.67	243.33	245.17	246.83	248.67	250.33	252.17
SISE	42.20	42.86	42.81	43.04	46.33	-0.24%	-2.81%	-2.76%	41.35	41.73	41.97	42.35	42.59	42.97	43.21
SKBNK	4.25	4.28	4.28	4.14	4.16	-0.23%	-1.85%	8.70%	4.14	4.18	4.22	4.26	4.30	4.34	4.38
SMRTG	44.52	43.98	43.76	43.61	47.28	2.58%	2.82%	-1.07%	41.79	42.51	43.51	44.23	45.23	45.95	46.95
SOKM	54.80	54.13	53.97	56.06	59.77	0.64%	3.79%	-4.61%	53.15	53.70	54.25	54.80	55.35	55.90	56.45
TABGD	160.00	158.46	159.62	166.93	183.03	2.37%	0.00%	-5.66%	153.43	155.07	157.53	159.17	161.63	163.27	165.73
TAVHL	261.75	256.83	247.62	244.44	257.62	1.45%	4.74%	5.63%	252.75	255.25	258.50	261.00	264.25	266.75	270.00
TCELL	98.95	99.38	97.05	100.20	103.86	-1.15%	0.61%	-1.25%	95.33	96.72	97.83	99.22	100.33	101.72	102.83
THYAO	296.75	301.90	298.78	297.89	300.39	-1.41%	-1.25%	7.13%	286.42	291.08	293.92	298.58	301.42	306.08	308.92
TKFEN	53.95	54.33	53.92	53.13	54.71	-2.71%	1.03%	5.78%	50.35	52.15	53.05	54.85	55.75	57.55	58.45
TKNSA	28.14	28.00	28.46	29.40	30.73	0.50%	2.78%	-4.61%	27.35	27.67	27.91	28.23	28.47	28.79	29.03
TMSN	120.30	119.02	115.51	117.19	126.49	1.95%	3.44%	0.59%	114.77	116.43	118.37	120.03	121.97	123.63	125.57
TOASO	228.70	236.50	237.30	240.43	277.20	-1.59%	-6.27%	-4.43%	217.87	222.43	225.57	230.13	233.27	237.83	240.97
TSKB	12.13	11.94	11.74	11.56	12.01	0.25%	5.02%	7.73%	11.82	11.94	12.03	12.15	12.24	12.36	12.45
TTKOM	51.85	50.35	49.07	50.09	50.21	0.97%	7.22%	6.03%	49.13	50.12	50.98	51.97	52.83	53.82	54.68
TTRAK	728.50	731.10	717.75	717.90	787.86	-0.07%	-0.27%	-1.49%	714.50	719.50	724.00	729.00	733.50	738.50	743.00
TUKAS	8.12	8.16	8.17	8.30	8.16	0.74%	-1.22%	-7.83%	7.96	8.03	8.07	8.14	8.18	8.25	8.29
TUPRS	162.40	166.74	164.94	163.96	164.66	-1.58%	-3.68%	5.66%	156.40	159.20	160.80	163.60	165.20	168.00	169.60
TURSG	13.31	12.99	12.71	12.63	14.30	1.60%	5.80%	7.83%	12.86	12.97	13.14	13.25	13.42	13.53	13.70
ULKER	150.30	151.46	150.08	154.90	165.24	-2.66%	1.55%	-9.78%	141.37	145.43	147.87	151.93	154.37	158.43	160.87
VAKBN	21.18	20.16	19.85	19.45	20.93	3.52%	11.95%	12.48%	19.71	20.17	20.67	21.13	21.63	22.09	22.59
VESBE	17.80	17.78	17.71	18.39	19.77	-0.45%	1.95%	-6.37%	16.74	17.17	17.49	17.92	18.24	18.67	18.99
VESTL	66.55	66.45	66.96	68.16	72.43	1.60%	0.76%	0.30%	63.33	64.52	65.53	66.72	67.73	68.92	69.93
YEOTK	177.30	179.12	179.77	182.49	191.84	0.45%	-1.61%	-7.66%	173.87	175.43	176.37	177.93	178.87	180.43	181.37
YKBNK	31.94	32.33	31.60	30.12	31.06	-2.98%	2.37%	8.64%	30.09	31.01	31.47	32.39	32.85	33.77	34.23
YYLGD	11.49	11.56	11.64	11.88	12.05	0.70%	-0.95%	-2.05%	11.19	11.31	11.40	11.52	11.61	11.73	11.82
ZOREN	4.61	4.55	4.57	4.69	5.17	2.22%	1.32%	-7.43%	4.30	4.42	4.51	4.63	4.72	4.84	4.93

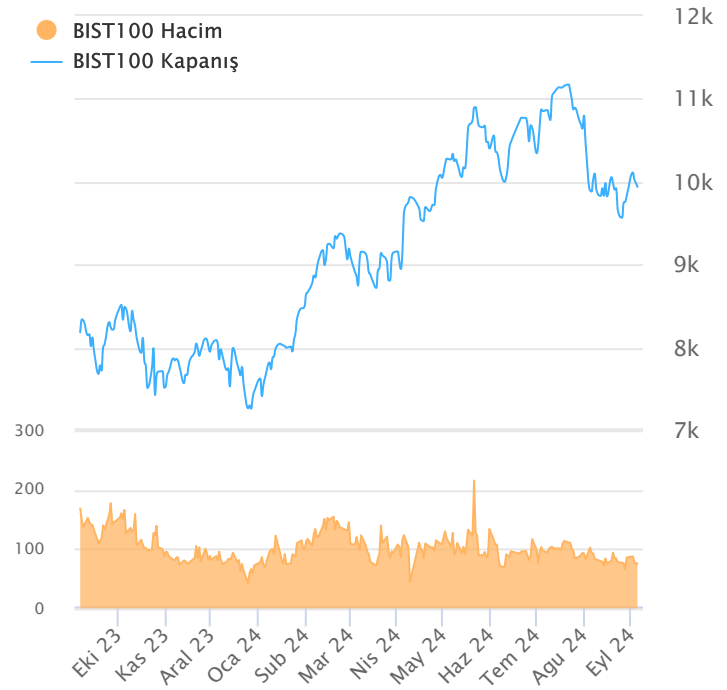
ŞİRKET TEMETTÜ ÖDEMELERİ

Kod	Brüt Temettü (Bin TL)	Temettü Dağıtım Oranı	Hisse Başına Brüt Tutar (TL)	Hisse Başına Net Tutar (TL)	Temettü Verimi(%)	Temettü Dağıtım Tarihi	Ödemeye Kalan Gün	Ödeme Tarihleri
KONTR	30,000	6.96%	0.05	0.04	0.09%	05.09.2024	0	05.09.2024
KRVGD	150,000	46.50%	0.35	0.31	2.57%	10.09.2024	5	Taksit : 10.09.2024 - 02.07.2024
PLTUR	14,650	37.02%	0.06	0.05	0.22%	10.09.2024	5	10.09.2024
ADEL	150,002	34.41%	6.35	5.71	0.98%	26.09.2024	21	26.09.2024
TUPRS	43,000,000	80.26%	22.32	20.09	13.74%	27.09.2024	22	27.09.2024
BUCIM	100,000	5.46%	0.07	0.06	0.85%	30.09.2024	25	30.09.2024
ESCAR	217,200	16.98%	4.00	3.60	1.02%	01.10.2024	26	Avans : 07.11.2023 - 01.10.2024 - 26.06.2024
SOKM	1,500,000	33.74%	2.53	2.28	4.61%	01.10.2024	26	Taksit : 01.10.2024 - 01.07.2024
BOBET	570,000	40.59%	1.50	1.35	7.15%	07.10.2024	32	Taksit : 07.08.2024 - 07.05.2024 - 07.10.2024
OBAMS	308,501	24.12%	0.64	0.58	1.83%	15.10.2024	40	15.10.2024
SANFM	3,000	6.83%	0.02	0.02	0.09%	15.10.2024	40	15.10.2024
GRSEL	40,000	3.69%	0.39	0.35	0.26%	21.10.2024	46	Taksit : 21.10.2024 - 20.06.2024
BRKSN	5,200	7.37%	0.17	0.15	0.56%	22.10.2024	47	Taksit : 22.10.2024 - 25.07.2024
MEDTR	35,000	135.31%	0.29	0.26	0.72%	23.10.2024	48	23.10.2024
OSMEN	93,000	18.38%	3.39	3.05	2.37%	25.10.2024	50	Avans : 31.01.2024 - 25.10.2024 - 29.07.2024 - 29.05.2024
EYGYO	23,759	10.53%	0.12	0.12	1.44%	31.10.2024	56	Taksit : 31.10.2024 - 30.09.2024
SUNTK	204,650	86.51%	0.43	0.39	2.58%	31.10.2024	56	31.10.2024
DGNMO	100,000	13.92%	0.29	0.26	3.21%	20.11.2024	76	20.11.2024
ASELS	510,000	7.00%	0.11	0.10	0.19%	25.11.2024	81	25.11.2024
AYEN	1,021,688	91.05%	3.68	3.31	12.52%	29.11.2024	85	Taksit : 29.11.2024 - 31.10.2024 - 30.09.2024 - 29.08.2024 - 31.07.2024 - 01.07.2024
TCCELL	6,276,998	50.00%	2.85	2.57	2.88%	05.12.2024	91	05.12.2024
LIDER	82,500	13.58%	0.50	0.45	0.56%	10.12.2024	96	Taksit : 10.12.2024 - 22.10.2024 - 16.08.2024 - 24.06.2024
FORTE	7,555	89.47%	0.11	0.10	0.22%	11.12.2024	97	11.12.2024
GRTRK	14,900	2.92%	0.12	0.11	0.11%	13.12.2024	99	Taksit : 13.12.2024 - 13.09.2024 - 22.07.2024
EBEBK	80,000	26.48%	0.50	0.45	1.16%	16.12.2024	102	Taksit : 16.12.2024 - 15.10.2024
BIMAS	6,072,000	39.32%	10.00	9.00	1.83%	18.12.2024	104	Taksit : 18.12.2024 - 02.10.2024 - 17.07.2024
PAGYO	249,159	9.45%	2.86	2.86	5.57%	24.12.2024	110	Taksit : 24.12.2024 - 10.07.2024
MSGYO	99,858	11.44%	0.74	0.74	5.74%	18.03.2025	194	Taksit : 18.03.2025 - 22.01.2025 - 22.10.2024

Yabancı Takas Oranı



BİST 100 Kapanış ve İşlem Hacmi(Milyar TL)



TEKNİK GÖSTERGELER AÇIKLAMA

RSI

RSI ilgili periyoddaki kapanış değerlerini periyodun bir önceki kapanış değerleriyle kıyaslayarak hesaplanan kısa ve orta vadeli trendin yönü hakkında öngörüde bulunmayı sağlayan bir göstergedir. İndikatör 0'la 100 arasında değer alır. RSI da genellikle 30 ve 70 referans değerleri kullanılmakla beraber 50 seviyesi de kullanılabilir. Genel kabul görmüş yaklaşım uygulamada, 30 referans değerinin altına inen RSI değerlerinin "aşırı satım", 70 değerinin üzerine çıkan RSI değerlerinin de "aşırı alım" işaret ettiği yönünde. RSI 'ın yorumlanışında kullanılan bir diğer yöntemse uyumsuzluklardır. Yükselen bir piyasada RSI daki yeni oluşan dip ve tepelerin bir önceki dip ve tepelerden daha yüksekte oluşması beklenirken, alçalan bir piyasada RSI daki dip ve tepelerin bir önceki dip ve tepelerden daha aşağıda oluşması beklenir. Bunun gerçekleşmediği durumlar uyumsuzluk olarak kabul edilebilir.

Momentum

Belirlenmiş olan bir süre içinde fiyatların değişim hızını ölçen bir göstergedir. Son günün kapanışının, x gün önceki kapanışı bölünmesinin 100 ile çarpımı olarak hesaplanan Momentum'da bu iki günün eşit olduğu durumlarda bulunacak olan 100 değeri referans değeri olarak kabul edilir. Kullanım açısından 110 seviyenin üzeri "aşırı alım", 90 seviyesinin altı ise "aşırı satım" olarak kabul edilebilir. Ayrıca Momentum'la 100 referans çizginin kesişme noktalarında Momentum'un referans değerini yukarı kesmesi "al" aşağı kesmesi ise "sat" sinyali olarak kabul edilebilir. Uyumsuzluklar: Fiyatlar yükselirken ve yeni zirveler yaparken, göstergenin yeni zirve yapamaması veya fiyatlar yeni dip yaparken, göstergenin yeni dip yapmaması. Bu durumu trend değişikliğinin erken sinyali olarak değerlendirilmek gerekebilir.

MACD

Genelde 26 ve 12 günlük olarak kullanılan iki üssel hareketli ortalamaların farkı olan Macd, kısa vadeli üssel ortalamaların uzun vadeliye göre olan pozisyonlarını değerlendiren trendin yönü hakkında bilgi vermeye çalışır. MACD orta vadeli indikatörlerden biridir. Macd'nin 0 olduğu seviyede 12 günlük üssel hareketli ortalamaya 26 günlük üssel ortalamaya eşittir. 12 günlüğün 26 günlüğün üzerine çıktığı durumlarda ise Macd pozitif değerler alacaktır. Tersine 12 günlüğün 26 günlüğün altına indiği durumlarda ise Macd negatif olacaktır. Yorumlamalarda 12 günlük hareketli ortalamaların 26 günlük hareketli ortalamadan uzaklaştığı yani Macd'nin 0 değerinin altında yada üzerinde olduğu durumlar "al" ve "sat" olarak değerlendirilebilir. Ancak bu bölgelerde olmanın ürettikleri sinyaller referans değeri kullanan diğer göstergelere göre daha zayıftır. Fiyatların trend yönünde aşırı bir hareketi olduğunu söylese de dönüş zamanı hakkında kesin bilgiler vermez. Macd'nin yorumlanmasında önem taşıyan bir diğer yöntemde uyumsuzluklara dikkat edilmesidir.

CCI

Mal piyasaları için Donald Lambert tarafından uyarlanmış olan CCI, hesaplanışındaki özellikler nedeniyle rahatlıkla hisse senedi piyasasına da kullanılan bir osilatördür. Bir çok analist bu göstergesi aşırı alım / aşırı satım bölgelerini gösteren osilatör olarak kullanır. CCI +100 ile -100 arasında bir değer alır. +100'ün üzerinde olması demek, kağıdın fiyatının aşırı yükselmiş olması, -100'un altında olması ise aşırı düşmüş olması demektir. ("aşırı alım ve aşırı satım") CCI'nin yorumlanmasında önem taşıyan bir diğer yöntemde uyumsuzluklara dikkat edilmesidir

Hareketli Ortalama (HO)

Hareketli Ortalama: bir dizinin verilen zaman aralığı içerisindeki ortalamasının hesaplanması için kullanılan bir yöntemdir. "Hareketli" kelimesi aslında ortalamaların durağan olmayıp zaman içinde eklenen veriye göre sürekli olarak kendini yeniden revize etmesi anlamında kullanılır. Kullandıkları datalarda hangi dönemin datalarına önem verdikleri açısından basit, ağırlıklı, üssel, üçgensel ve değişken olmak üzere beş farklı yöntemle hesaplanabilirler. Basit hareketli ortalamada periyod içindeki tüm günler aynı önemde kabul edilir. Ancak son günlerin önemini atlayan bu yaklaşıma karşı ağırlıklı hareketli ortalamada da ilk günlerin önemi azaltılarak ağırlık son günlere kaydırılır. Üssel hareketli ortalamada ise ağırlığın yine son günlere verilmesine karşın ilk günler ağırlıklı hareketli ortalamada olduğu gibi göz ardı edilmez

Teknik Metodoloji ve Risk Uyarıları

Tabloların hazırlanmasında Finnet veri terminali kullanılmış olup, datalar Finnet tarafından sağlanmıştır. BİST-50 Hisseleri Teknik değerlendirme tablosunda, Bazı önemli teknik göstergeler, hareketli ortalamalar değerleri, sinyalleri, aşırı alım-satım bölgeleri belirtilmiştir. Destek, Direnç ve PIVOT seviyeleri Trive Yatırım'ın belirlediği destek ve direnç seviyeleri değildir. Tüm tablolarda yer alan veriler günlük güncellenmektedir. Tüm bu veriler Finnet veri terminalinden alınmıştır. Teknik göstergelerin son aldığı değerler belirtilmiştir. Sadece teknik göstergelere bakılıp yatırım kararı verilmesi doğru sonuçlar doğurmayabilir. Bu bültende hazırlanan tablolar tek başına yeterli bir gösterge olmayıp, temel ve diğer gelişmelerin devre dışı bırakıldığının unutulmaması gerekmektedir. Trive Yatırım'ın söz konusu bilgi ve görüşlerde meydana gelebilecek değişikliklerden yatırımcıları haberdar etme yükümlülüğü bulunmamaktadır. Trive Yatırım bu bilgilerin veya bu bilgilere dayalı olarak yapılan tahmin, çıkarım veya görüşlerin doğruluğu, tamlığı veya uygunluğuna ilişkin açık veya zımni hiçbir beyan veya taahhütte bulunmamaktadır.

YASAL UYARI

Burada yer alan bilgiler Trive Yatırım tarafından genel bilgilendirme amacı ile hazırlanmıştır. Yatırım bilgi, yorum ve tavsiyeleri yatırım danışmanlığı kapsamında değildir. Yatırım danışmanlığı hizmeti, SPK tarafından yetkilendirilmiş yetkili kuruluşlar tarafından kişilerin risk ve getiri tercihleri dikkate alınarak sözleşme imzalanmak suretiyle kişiye özel olarak sunulmaktadır. Burada yer alan yorum ve tavsiyeler ise genel nitelikte olup tavsiyede bulunanların kişisel görüşlerine dayanmaktadır. Herhangi bir yatırım aracının alım-satım önerisi ya da getiri vaadi olarak yorumlanmamalıdır. Bu görüşler mali durumunuz ile risk ve getiri tercihlerinize uygun olmayabilir. Bu nedenle, sadece burada yer alan bilgilere dayanarak yatırım kararı verilmesi beklentilerinize uygun sonuçlar doğurmayabilir. Tüm veriler, Trive Yatırım tarafından güvenilir olduğuna inanılan kaynaklardan alınmıştır. Burada yer alan fiyatlar, veriler ve bilgilerin tam ve doğru olduğu garanti edilemez; içerik, haber verilmeksizin değiştirilebilir. Bu kaynakların kullanılması nedeni ile ortaya çıkabilecek hatalardan veya zararlardan kurum çalışanları ile Trive Yatırım sorumlu değildir.

Adres: Reşitpaşa Mah. Eski Büyükdere Cad. No:2 İç Kapı No: 6 Sarıyer / İstanbul www.trive.com.tr

Kaynaklar: Trive Yatırım Araştırma, Matiks ve Finnet

Raporu Hazırlayan Birim : Trive Yatırım Araştırma ve Strateji Departmanı

Mail: destek@trive.com.tr

Tel: 444 39 34