

Borsa İstanbul	İşl. Hac.(Milyar TL)	Son	Gün %	Hafta %	Ay %
BİST 100	93.6	9,881	-0.12%	-7.58%	-8.94%
BİST 30	68.5	10,733	-0.08%	-7.44%	-9.46%
BİST Sanayi	52.4	13,452	0.65%	-7.73%	-7.69%
BİST Banka	16.1	13,456	-1.77%	-7.53%	-13.49%
Bist Tüm	135.4	11,330	0.25%	-7.07%	-7.54%

Borsa İstanbul	Piy.Değ.(Milyar TL)	Son	S1 Haf.	S1 Ay	S3 Ay
Yabancı Payı	2,127.0	38.42%	38.33%	38.46%	39.46%

Döviz Kurları	Düşük	Yüksek	Son	Gün %	Hafta %	Ay %
USDTRY	33.2501	33.6804	33.6019	0.75%	1.56%	2.87%
EURTRY	36.3798	36.8484	36.7757	0.69%	2.78%	3.85%
GBPTRY	42.4101	42.9196	42.7130	0.11%	0.42%	2.04%
EURUSD	1.0904	1.0965	1.0932	-0.19%	1.06%	0.84%
GBPUSD	1.2673	1.2805	1.2691	-0.67%	-1.13%	-0.84%

Döviz Sepetleri	Son	Gün %	Hafta %	Ay %
Sepet Kur	34.8913	1.17%	1.45%	3.05%
Dolar Endeksi (DXY)	103.0030	0.09%	-1.41%	-1.78%

ViOP Sözleşme	Vadesi	VKGS	Son	Gün %	Hafta %	Ay %
F_XU0300824	29 Ağu	23	11,017.00	-0.42%	-8.53%	-12.66%
F_XAUUSD0824	29 Ağu	23	2,397.90	-0.60%	-0.25%	-0.27%
F_USDTRY0824	29 Ağu	23	34.58	0.39%	1.18%	0.18%
F_EURTRY0824	29 Ağu	23	37.82	-0.21%	2.07%	0.83%

Tahvil Faizleri	Düşük	Yüksek	Son	Önc. Gün	Önc. Haf	Önc. Ay
TL Referans Faiz	52.78	52.78	52.78	51.75	47.26	52.45
Türkiye 1 yıllık	42.03	46.21	46.21	44.53	45.48	44.52
Türkiye 2 yıllık	38.44	38.98	38.64	38.52	38.96	36.26
Türkiye 5 yıllık	27.80	28.09	27.98	27.37	27.05	27.46
Türkiye 10 yıllık	23.80	24.23	23.80	23.51	24.26	23.54
ABD 10 yıllık	3.80	3.91	3.90	3.76	4.15	4.30
Almanya 10 yıllık	2.15	2.23	2.19	2.16	2.35	2.58

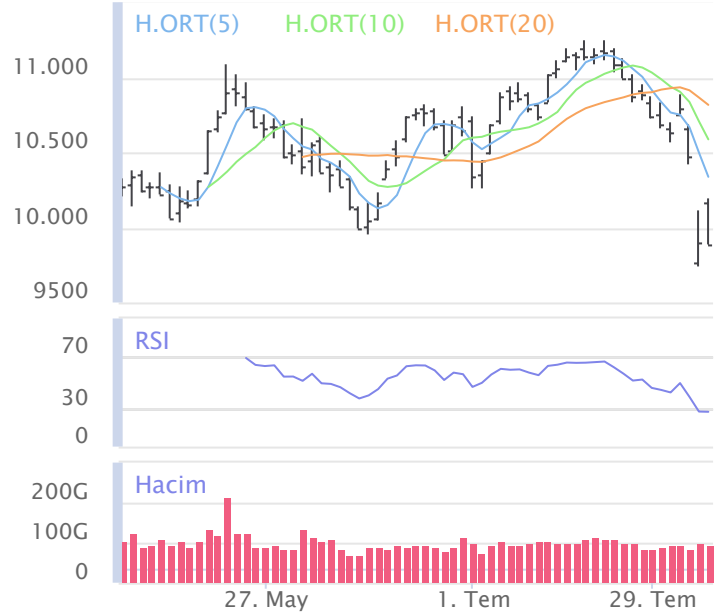
Emtia	Düşük	Yüksek	Son	Gün %	Hafta %	Ay %
Altın Ons	2,381.84	2,418.40	2,390.22	-0.84%	-0.86%	-0.08%
Gram Altın	2,633.36	2,648.56	2,640.78	0.56%	2.63%	5.64%
Gümüş Ons	26.60	27.57	26.97	-1.04%	-4.99%	-13.62%
Gram Gümüş	28.53	29.59	29.11	-0.29%	-3.59%	-11.23%
Brent	75.49	77.70	76.24	-1.25%	-2.87%	-11.89%
WTI	71.71	74.03	72.47	-1.41%	-3.24%	-12.46%

Dünya Endeksleri	Son	Gün %	Hafta %	Ay %
S&P 500	5,240	1.04%	-3.61%	-5.88%
DOW 30	38,998	0.76%	-4.28%	-0.96%
NASDAQ	16,367	1.03%	-4.55%	-10.82%
CAC40	7,130	-0.27%	-4.61%	-7.11%
DAX	17,354	0.09%	-5.74%	-6.07%
FTSE	8,027	0.23%	-2.99%	-2.16%
NIKKEI 225	34,675	10.23%	-9.99%	-15.24%

En Çok Yükselen Hisseler XU100				En Çok Düşen Hisseler XU100			
	Gün %	Kapanış	Hacim		Gün %	Kapanış	Hacim
AGROT	10.00%	19.69	998.1	AEFES	-6.17%	238.10	2,486.9
OBAMS	7.60%	38.78	444.1	AGHOL	-6.10%	377.00	557.4
SDTTR	7.42%	286.00	458.3	KRDMD	-3.35%	25.94	960.4
YEOTK	5.73%	203.00	678.2	TKFEN	-2.94%	49.50	274.5
KOZAL	5.52%	23.34	3,231.0	HALKB	-2.75%	15.22	520.1
KOZAA	5.07%	62.20	1,263.3	KONTR	-2.61%	52.15	1,393.3
ECILC	4.75%	52.90	259.7	SKBNK	-2.56%	3.81	293.9
OYAKC	4.36%	73.00	680.0	VAKBN	-2.50%	18.36	492.0
EUREN	4.06%	15.11	610.3	PETKM	-2.45%	20.68	1,649.9
ENERY	3.29%	191.30	119.4	ISCTR	-2.23%	13.59	5,083.5

Para Girişi Gözlenenler XU100				Hacmi En Yüksek Hisseler			
	Hacim	Kap.	Hac. %		Hacim	Kap.	Gün %
KOZAA	1,263	62.20	81.85%	THYAO	9,646	279.50	0.90%
ENERY	119	191.30	23.38%	TUPRS	5,391	158.00	2.80%
				EREGL	5,242	49.40	-1.40%
				ISCTR	5,084	13.59	-2.23%
				AKBNK	3,763	55.65	-2.20%
				KOZAL	3,231	23.34	5.52%
				KCHOL	2,964	192.60	-1.78%
				YKBNK	2,895	29.20	-0.68%
				ASELS	2,796	56.25	-0.88%
				GARAN	2,615	117.30	-2.17%

BIST 100	USDTRY	10 Yıllık Faiz TR	XAUUSD
9,881 -0.12%	33.602 0.75%	23.80 0.06%	2,390.22 -0.84%



XU100	Zarar Kes	Düşük	Yüksek	Aort	Son		
	9,417.28	9,881.23	10,193.88	9,881.23	9,881.23		
Performans				Dolar Bazında Performans			
Gün%	Haf%	Aylık%	Yb%	Gün%	Haf%	Aylık%	Yb%
-0.12	-7.58	-8.94	32.28	-0.67	-8.43	-11.01	16.92
Destek 3	Destek 2	Destek 1	Kapanış	Direnç 1	Direnç 2	Direnç 3	
9,464.36	9,672.80	9,777.01	9,881.23	10,089.66	10,298.10	10,402.31	
İşlem Hacmi (mn TL)			Hareketi Ortalamalar (HO)				
Son	5 Günlük Ort.	5 HO	10 HO	20 HO	50 HO		
93,557	92,866	10,336.96	10,586.47	10,816.25	10,641.87		
5 gün ortalama hacmin %1 üzerinde			-4.41%	-6.66%	-8.64%	-7.15%	
Teknik Göstergeler							
RSI	MOM	CCI	MACD				
27.24	AŞAĞI	89.90	YUKARI	-186.96	YUKARI	-123.63	AŞAĞI

BİST 100 endeksinde ilk önemli destek seviyesi 9,777.01 seviyesinde bulunuyor. Bu seviyenin olası aşağı yönlü ataklarda aşağı yönlü kırılması durumunda zarar kes seviyesini 9,417.28 olarak değerlendirmekteyiz. Yukarı yönlü hareketlerde ise öncelikli direnç 10,089.66 seviyesinden geçmektedir. Bu direncin yukarı yönlü kırılması durumunda 10,402.31 seviyesini öncelikli kısa vadeli teknik hedef olarak değerlendirmekteyiz.

BIST 100 endeksi son işlem gününü %0.12 değer kaybıyla 9,881.23 seviyesinden tamamlamıştır. Endeks gün içinde en düşük 9,881.23 en yüksek 10,193.88 seviyesini gördü. Toplam işlem hacmi 135.4 milyar TL olarak gerçekleşti. Sektör endekslerinden en çok değer kazanan %5.72 ile BIST MADENCİLİK endeksi olurken, en çok değer kaybeden ise -%3.16 ile BIST SİGORTA endeksi olarak gerçekleşti. İşlem hacmi en yüksek 52.4 milyar TL ile BIST SİNAİ oldu.

*BİST 100 endeksi içerisinde yer alan 57 hissenin fiyatı artarken 39 hissenin fiyatı azaldı. 4 hissenin fiyatında değişim olmadı.

ABD borsalarının dünü pozitif tamamladıkları gözlemlendi. Kapanışta S&P 500 %1.04, Dow Jones %0.76, Nasdaq %1.03 değer kazandı.

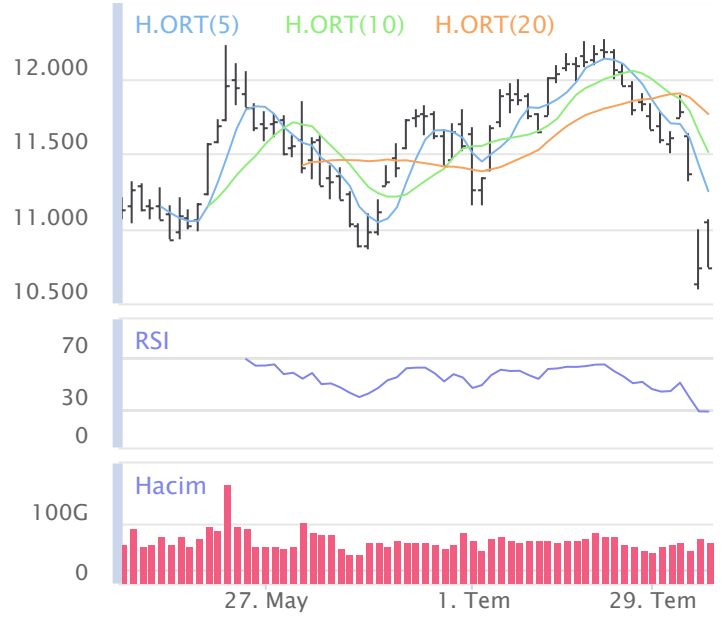
Avrupada Almanya DAX endeksi 0.09 yükselirken İngiltere FTSE endeksi günü 0.23 yükselişle tamamladı.

Türkiye'nin 10 yıllık tahvil faizi bir önceki güne göre 28.1 baz puan yükselerek günü 23.80 seviyesinden tamamlamıştır.

ABD 10 yıllık tahvil faizinde bir önceki güne göre 13.1 baz puan yükselerek günü 3.90 seviyesinden tamamlamıştır.

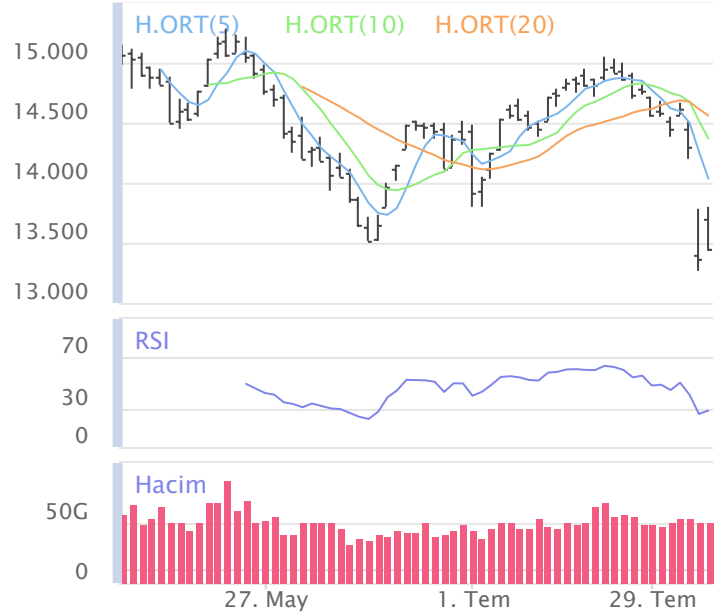
F_XU0300824	Zarar Kes	Düşük	Yüksek	Aort	Son		
	10,382.34	10,977.75	11,395.00	11,159.71	10,997.00		
Performans			Açık Pozisyon				
Gün%	Haf%	Sayısı	Değişimi				
-0.42%	-8.53%	420,332.0	4,631.0				
Destek 3	Destek 2	Destek 1	Kapanış	Direnç 1	Direnç 2	Direnç 3	
10,434.25	10,706.00	10,851.50	10,997.00	11,268.75	11,540.50	11,686.00	
İşlem Miktarı (Adet)			Hareketli Ortalamalar (HO)				
Son	5 Günlük Ort.	5 HO	10 HO	20 HO	50 HO		
294,577.00	285,858.00	11,587.70	11,886.55	12,271.61	12,424.83		
5 gün ortalama miktarın 3% üzerinde		-5.10%	-7.48%	-10.39%	-11.49%		
Teknik Göstergeler							
RSI	MOM	CCI	MACD				
20.07	AŞAĞI	88.77	YUKARI	-189.06	YUKARI	-297.54	AŞAĞI

BİST30 endeks vadeli işlem sözleşmesinde ilk destek 10,851.50 seviyesinde bulunuyor. Bu seviyenin aşağı yönlü kırılması durumunda zarar kes seviyesi 10,382.34 olarak değerlendirilebilir. Yukarı yönlü hareketlerde direnç 11,268.75 seviyesinden geçmektedir. Direnç seviyesinin yukarı yönlü kırılması durumunda 11,686.00 seviyesi öncelikli kısa vadeli teknik hedef olacaktır. Sözleşmede toplam açık pozisyon sayısı 420332 adet olup açık pozisyonda önceki işlem gününe göre 4631 adetlik artış dikkat çekmektedir.



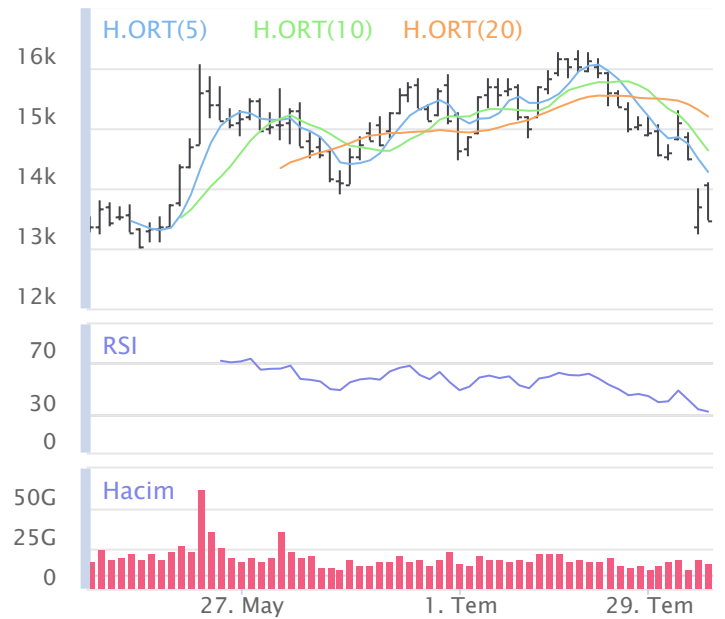
XUSIN	Zarar Kes	Düşük	Yüksek	Aort	Son		
	12,907.19	13,436.13	13,792.40	13,452.07	13,452.07		
Performans			Endekse Göre Performans				
Gün%	Haf%	Aylık%	Yb%	Gün%	Haf%	Aylık%	Yb%
0.65	-7.73	-7.69	16.65	0.77	-0.16	1.37	-11.81
Destek 3	Destek 2	Destek 1	Kapanış	Direnç 1	Direnç 2	Direnç 3	
12,971.73	13,203.93	13,328.00	13,452.07	13,684.27	13,916.47	14,040.54	
İşlem Hacmi (mn TL)			Hareketli Ortalamalar (HO)				
Son	5 Günlük Ort.	5 HO	10 HO	20 HO	50 HO		
52,429	53,206	14,035.39	14,369.19	14,560.03	14,390.53		
5 gün ortalama hacmin %1 altında		-4.16%	-6.38%	-7.61%	-6.52%		
Teknik Göstergeler							
RSI	MOM	CCI	MACD				
28.70	YUKARI	90.45	YUKARI	-198.96	YUKARI	-146.93	AŞAĞI

BİST sanayi endeksinde birinci destek seviyesi 13,328.00 seviyesinden geçmekte olup bu seviyenin aşağı yönlü kırılması durumunda zarar kes seviyesi olarak 12,907.19 seviyesi kullanılabilir. Yukarı yönlü ataklarda ise direnç 13,684.27 seviyelerinden geçmektedir. Bu direnç seviyesinin yukarı yönlü kırılması durumunda ise 14,040.54 seviyesi öncelikli kısa vadeli teknik hedef konumunda değerlendirilebilir.



XBANK	Zarar Kes	Düşük	Yüksek	Aort	Son		
	12,516.56	13,454.21	14,111.58	13,456.35	13,456.35		
Performans			Endekse Göre Performans				
Gün%	Haf%	Aylık%	Yb%	Gün%	Haf%	Aylık%	Yb%
-1.77	-7.53	-13.49	54.37	-1.65	0.05	-4.99	16.70
Destek 3	Destek 2	Destek 1	Kapanış	Direnç 1	Direnç 2	Direnç 3	
12,579.14	13,016.68	13,236.51	13,456.35	13,893.88	14,331.42	14,551.25	
İşlem Hacmi (mn TL)			Hareketli Ortalamalar (HO)				
Son	5 Günlük Ort.	5 HO	10 HO	20 HO	50 HO		
16,103	15,949	14,272.62	14,630.00	15,196.01	15,116.36		
5 gün ortalama hacmin %1 üzerinde		-5.72%	-8.02%	-11.45%	-10.98%		
Teknik Göstergeler							
RSI	MOM	CCI	MACD				
31.88	AŞAĞI	87.54	AŞAĞI	-169.55	YUKARI	-305.26	AŞAĞI

BİST banka endeksinde ilk etapta olası geri çekilmelerde birinci destek seviyesi konumunda olan 13,236.51 seviyesinin alım yönünde izlenebileceği düşüncesindeyiz. Zarar kes seviyesini ise 12,516.56 seviyesindeyiz. Alım pozisyonlarında bu seviyenin altına dikkat edilmeli. Olası yukarı yönlü ataklarda ise ilk etapta 13,893.88 birinci direnç seviyesinin aşılması durumunda teknik olarak kısa vadede yukarı hareket hız kazanabilir. Olası böyle bir durumda 14,551.25 seviyesi öncelikli kısa vadeli teknik hedef konumunda olacaktır.



Şirketlerden Haberler

MOGAN	06.08.2024 22:43 Mogan Enerji Yatırım Holding A.Ş. ARNAVUTLUK RES - Proje Geliştirme Anlaşması'nın İmzalanması Haberin Devamı
TKFEN	06.08.2024 22:28 Tekfen Holding A.Ş. Payların Geri Alınmasına İlişkin Bildirim Haberin Devamı
HEKTS	06.08.2024 21:35 Hektaş Ticaret Türk A.Ş. HEKTAS ASIA LLC Şirketi Tarafından İmzalanana Kira Sözleşmesi Hakkında Haberin Devamı
EFORC	06.08.2024 19:35 Efor Çay Sanayi Ticaret A.Ş. Yeni İş İlişkisi Hakkında Haberin Devamı
FROTO	06.08.2024 19:35 Ford Otomotiv Sanayi A.Ş. Ara Dönem Faaliyet Raporu- 30.06.2024 Haberin Devamı
BAGFS	06.08.2024 18:52 Bağfaş Bandırma Gübre Fabrikaları A.Ş. Ertelenen Genel Kurula Ait Çağrı Haberin Devamı
INVES	06.08.2024 18:41 Investco Holding A.Ş. Pay Geri Alım İşlemleri Hk Haberin Devamı
VERUS	06.08.2024 18:40 Verusa Holding A.Ş. Pay Geri Alım İşlemleri Hk Haberin Devamı
KRVGD	06.08.2024 18:32 Kervan Gıda Sanayi Ve Ticaret A.Ş. 06.08.2024 TARİHLİ PAY GERİ ALIMI HAKKINDA, Haberin Devamı
GRTRK	06.08.2024 18:18 Granturk Tarım A.Ş. Olağanüstü Genel Kurul Daveti ve Bilgilendirme Dokümanı Haberin Devamı
ADGYO	06.08.2024 18:18 Adra Gayrimenkul Yatırım Ortaklığı A.Ş. Şehzadeler 1 ve Şehzadeler 2 Projesi Satış Vaadi ve Kat Karşılığı İnşaat Sözleşmesi İmzalanması Hk Haberin Devamı
ADGYO	06.08.2024 18:18 Adra Gayrimenkul Yatırım Ortaklığı A.Ş. Payların Geri Alınmasına İlişkin Bildirim Haberin Devamı
VKGYO	06.08.2024 16:01 Vakıf Gayrimenkul Yatırım Ortaklığı Anonim Şirketi,Türkiye Vakıflar Bankası T.A.O. Vakıf GYO ile IFM Projesi kapsamında kiralama sözleşmesi hakkında Haberin Devamı
CVKMD	06.08.2024 15:40 CVK Maden İşletmeleri Sanayi Ve Ticaret A.Ş. Yeni İş İlişkisi Haberin Devamı
SAYAS	06.08.2024 14:26 Say Yenilenebilir Enerji Ekipmanları Sanayi Ve Ticaret A.Ş. Rüzgar Enerji Endüstrisi Sektöründe Yeni İhale Alınması Hakkında Haberin Devamı
SAYAS	06.08.2024 11:19 Say Yenilenebilir Enerji Ekipmanları Sanayi Ve Ticaret A.Ş. Yeni Yatırım Kararı Hk. (Güncelleme-4) Haberin Devamı
ASELS	06.08.2024 11:07 Aselsan Elektronik Sanayi Ve Ticaret A.Ş. Sözleşme İmzalanması Haberin Devamı
INVEO	06.08.2024 10:51 Inveo Yatırım Holding Anonim Şirketi,Merkezi Kayıt Kuruluşu A.Ş.,Kervan Gıda Sanayi Ve Ticaret A.Ş. Hak Kullanım İşlemleri Haberin Devamı
ALVES	06.08.2024 10:19 Alves Kablo Sanayi ve Ticaret A.Ş. HES Kablo ve Erciyes Çelik Halat Tesis İnceleme Hk Haberin Devamı
MIATK	06.08.2024 09:55 Mia Teknoloji A.Ş. Yeni İş Anlaşması Hk Haberin Devamı
TURSG	06.08.2024 08:47 Türkiye Sigorta A.Ş.,Türk Tuborg Bira Ve Malt Sanayii Anonim Şirketi,Ulusoy Un Sanayi ve Ticaret A.Ş.,Borsa İstanbul A.Ş.,Gen İlaç ve Sağlık Ürünleri Sanayi Ve Ticaret A.Ş.,DAP Gayrimenkul Geliştirme A.Ş. Hak Kullanımı Haberin Devamı
AYGAZ	05.08.2024 23:53 Aygaz A.Ş. 1 Ocak-30 Haziran 2024 Ara Dönem Faaliyet Raporu Haberin Devamı
TCELL	05.08.2024 22:55 Turkcell İletişim Hizmetleri A.Ş. Pay Alım İşlemleri Hakkında Haberin Devamı
HEKTS	05.08.2024 21:00 Hektaş Ticaret Türk A.Ş. HEKTAS ASIA LLC Şirketi Tarafından İmzalanana Sözleşme Hakkında Haberin Devamı
KOZAL	05.08.2024 20:39 Koza Altın İşletmeleri A.Ş. 05.08.2024 Tarihli Pay Geri Alım İşlemleri Hk Haberin Devamı

BİST-50 HİSSELERİ TEKNİK DEĞERLENDİRME

Kod	RSI			MOMENTUM			CCI			5HO	10HO	20HO	MACD	
	Değer	Sinyal	Bölge	Değer	Sinyal	Bölge	Değer	Sinyal	Bölge	Sinyal	Sinyal	Sinyal	Değer	Sinyal
XU030	28.12	-	AŞIRI SATIM	89.82	-	AŞIRI SATIM	-185.38	-	AŞIRI SATIM	-	-	-	-141.25	-
XU050	27.58	-	AŞIRI SATIM	89.86	-	AŞIRI SATIM	-185.21	-	AŞIRI SATIM	-	-	-	-112.25	-
XU100	27.24	-	AŞIRI SATIM	89.90	-	AŞIRI SATIM	-186.96	-	AŞIRI SATIM	-	-	-	-123.63	-
XBANK	31.88	-	-	87.54	-	AŞIRI SATIM	-169.55	-	AŞIRI SATIM	-	-	-	-305.26	-
XUSIN	28.70	-	AŞIRI SATIM	90.45	-	-	-198.96	-	AŞIRI SATIM	-	-	-	-146.93	-
AEFES	34.78	-	-	85.34	-	AŞIRI SATIM	-193.75	-	AŞIRI SATIM	-	-	-	1.09	-
AKBNK	28.59	-	AŞIRI SATIM	82.44	-	AŞIRI SATIM	-161.18	-	AŞIRI SATIM	-	-	-	-1.67	-
ALARK	37.12	-	-	94.35	-	-	-159.52	-	AŞIRI SATIM	-	-	-	-1.56	SATIŞ
ARCLK	34.49	-	-	85.22	-	AŞIRI SATIM	-141.69	-	AŞIRI SATIM	-	-	-	-3.54	-
ASELS	32.62	-	-	89.57	-	AŞIRI SATIM	-217.13	-	AŞIRI SATIM	-	-	-	-0.52	-
ASTOR	30.96	-	-	88.71	-	AŞIRI SATIM	-219.81	-	AŞIRI SATIM	-	-	-	-1.44	-
BIMAS	45.11	-	-	90.47	-	-	-169.27	-	AŞIRI SATIM	-	-	-	10.72	-
BRSAN	30.94	-	-	86.76	-	AŞIRI SATIM	-150.73	-	AŞIRI SATIM	-	-	-	-15.18	-
CWENE	44.05	-	-	88.92	-	AŞIRI SATIM	-107.91	-	AŞIRI SATIM	-	-	-	2.74	SATIŞ
DOAS	27.86	-	AŞIRI SATIM	91.58	-	-	-112.46	-	AŞIRI SATIM	-	-	-	-9.85	-
DOHOL	41.21	-	-	93.83	-	-	-207.52	-	AŞIRI SATIM	-	-	-	0.06	-
EGEEN	31.35	-	-	78.92	-	AŞIRI SATIM	-159.86	-	AŞIRI SATIM	-	-	-	-357.81	-
EKGYO	43.83	-	-	90.37	-	-	-158.80	-	AŞIRI SATIM	-	-	-	0.22	-
ENJSA	45.43	-	-	95.01	-	-	-123.96	ALIŞ	AŞIRI SATIM	-	-	-	0.58	-
ENKAI	58.51	-	-	100.70	-	-	18.01	-	-	-	ALIŞ	-	1.35	SATIŞ
EREGL	33.42	-	-	85.69	-	AŞIRI SATIM	-229.11	-	AŞIRI SATIM	-	-	-	-0.03	-
EUPWR	36.14	-	-	87.94	-	AŞIRI SATIM	-160.78	-	AŞIRI SATIM	-	-	-	-2.32	-
FROTO	26.24	-	AŞIRI SATIM	89.55	-	AŞIRI SATIM	-162.37	-	AŞIRI SATIM	-	-	-	-41.29	-
GARAN	44.45	-	-	92.51	-	-	-164.99	-	AŞIRI SATIM	-	-	-	1.58	-
GESAN	36.29	-	-	90.69	-	-	-188.52	-	AŞIRI SATIM	-	-	-	-1.33	SATIŞ
GUBRF	54.33	-	-	96.56	SATIŞ	-	-9.77	-	-	-	-	-	4.22	SATIŞ
HALKB	26.06	-	AŞIRI SATIM	83.58	-	AŞIRI SATIM	-181.07	-	AŞIRI SATIM	-	-	-	-0.62	-
HEKTS	32.72	ALIŞ	-	85.14	-	AŞIRI SATIM	-139.39	-	AŞIRI SATIM	-	-	-	-0.38	-
ISCTR	30.74	-	-	84.57	-	AŞIRI SATIM	-151.73	-	AŞIRI SATIM	-	-	-	-0.49	-
KCHOL	26.16	-	AŞIRI SATIM	85.79	-	AŞIRI SATIM	-203.70	-	AŞIRI SATIM	-	-	-	-6.30	-
KONTR	44.00	-	-	104.43	-	-	-54.97	-	-	-	-	-	0.47	-
KOZAL	53.99	ALIŞ	-	100.26	ALIŞ	-	12.51	ALIŞ	-	ALIŞ	ALIŞ	ALIŞ	0.40	-
KRDMD	27.88	-	AŞIRI SATIM	84.55	-	AŞIRI SATIM	-233.25	-	AŞIRI SATIM	-	-	-	-0.70	-
MGROS	45.44	-	-	93.42	-	-	-81.75	ALIŞ	-	-	-	-	1.26	-
MIATK	40.83	-	-	83.91	-	AŞIRI SATIM	-158.81	-	AŞIRI SATIM	-	-	-	-0.50	-
ODAS	30.64	-	-	88.24	-	AŞIRI SATIM	-177.38	-	AŞIRI SATIM	-	-	-	-0.20	-
OYAKC	50.39	ALIŞ	-	95.99	-	-	-112.78	-	AŞIRI SATIM	-	-	-	1.86	-
PETKM	31.23	-	-	83.39	-	AŞIRI SATIM	-214.56	-	AŞIRI SATIM	-	-	-	0.00	-
PGSUS	37.21	-	-	92.03	-	-	-156.09	-	AŞIRI SATIM	-	-	-	-1.97	-
SAHOL	30.01	-	-	84.31	-	AŞIRI SATIM	-150.32	-	AŞIRI SATIM	-	-	-	-1.40	-
SASA	39.02	-	-	90.49	-	-	-188.98	-	AŞIRI SATIM	-	-	-	-0.06	-
SISE	24.30	-	AŞIRI SATIM	87.96	-	AŞIRI SATIM	-198.47	-	AŞIRI SATIM	-	-	-	-1.28	-
SMRTG	36.56	-	-	91.00	-	-	-175.25	-	AŞIRI SATIM	-	-	-	-0.86	-
SOKM	33.98	-	-	90.00	-	AŞIRI SATIM	-142.89	-	AŞIRI SATIM	-	-	-	-0.89	-
TAVHL	39.44	-	-	93.47	-	-	-161.93	-	AŞIRI SATIM	-	-	-	-0.62	-
TCELL	45.42	-	-	95.62	-	-	-97.09	ALIŞ	-	-	-	-	0.14	-
THYAO	33.92	-	-	91.64	-	-	-132.96	-	AŞIRI SATIM	-	-	-	-6.24	-
TOASO	20.18	-	AŞIRI SATIM	80.96	-	AŞIRI SATIM	-182.90	-	AŞIRI SATIM	-	-	-	-16.85	-
TTKOM	46.72	-	-	97.05	-	-	-76.85	ALIŞ	-	-	-	-	0.16	-
TTRAK	21.34	-	AŞIRI SATIM	92.28	-	-	-129.10	-	AŞIRI SATIM	-	-	-	-40.08	-
TUPRS	39.55	-	-	96.93	-	-	-114.02	-	AŞIRI SATIM	-	-	-	-3.09	-
ULKER	43.59	-	-	93.79	-	-	-149.69	-	AŞIRI SATIM	-	-	-	0.64	-
VESTL	32.51	ALIŞ	-	90.79	-	-	-143.78	-	AŞIRI SATIM	-	-	-	-3.21	-
YKBNK	38.56	-	-	96.05	-	-	-111.72	ALIŞ	AŞIRI SATIM	-	-	-	-0.71	-
ZOREN	33.18	-	-	85.22	-	AŞIRI SATIM	-195.84	-	AŞIRI SATIM	-	-	-	-0.09	-

BİST-100 HİSSELERİ HAREKETLİ ORTALAMA ve DESTEK DİRENÇ TABLOSU

Kod	Kapanış	Hareketli Ortalama				Değişim			Destek ve Direnç Seviyeleri						
		5 HO	10 HO	20 HO	50 HO	Günlük	Haftalık	Aylık	Destek 3	Destek 2	Destek 1	Pivot	Direnç 1	Direnç 2	Direnç 3
XU030	10,733.46	11,246.80	11,507.34	11,760.85	11,600.22	-0.08%	-7.44%	-9.46%	10,292.71	10,513.09	10,623.27	10,843.65	10,953.83	11,174.21	11,284.39
XU050	8,720.11	9,127.96	9,344.68	9,548.62	9,408.01	-0.18%	-7.45%	-9.15%	8,345.56	8,532.84	8,626.47	8,813.75	8,907.38	9,094.66	9,188.29
XU100	9,881.23	10,336.96	10,586.47	10,816.25	10,641.87	-0.12%	-7.58%	-8.94%	9,464.36	9,672.80	9,777.01	9,985.45	10,089.66	10,298.10	10,402.31
XBANK	13,456.35	14,272.62	14,630.00	15,196.01	15,116.36	-1.77%	-7.53%	-13.49%	12,579.14	13,016.68	13,236.51	13,674.05	13,893.88	14,331.42	14,551.25
XUSIN	13,452.07	14,035.39	14,369.19	14,560.03	14,390.53	0.65%	-7.73%	-7.69%	12,971.73	13,203.93	13,328.00	13,560.20	13,684.27	13,916.47	14,040.54
AEFES	238.10	257.32	264.16	276.73	245.53	-6.17%	-11.81%	-12.62%	188.90	208.90	223.50	243.50	258.10	278.10	292.70
AGHOL	377.00	411.15	423.83	435.35	387.09	-6.10%	-12.43%	-6.63%	329.33	353.17	365.08	388.92	400.83	424.67	436.58
AGROT	19.69	19.33	20.49	18.97	17.50	10.00%	-7.38%	44.57%	17.67	18.08	18.88	19.29	20.09	20.50	21.30
AKBNK	55.65	59.57	62.40	64.88	64.70	-2.20%	-11.31%	-16.63%	51.25	53.45	54.55	56.75	57.85	60.05	61.15
AKFGY	2.10	2.23	2.35	2.44	2.37	0.48%	-11.39%	-13.22%	1.98	2.03	2.07	2.12	2.16	2.21	2.25
AKFYE	22.56	23.37	23.87	24.39	26.02	0.80%	-6.23%	-14.93%	21.60	22.00	22.28	22.68	22.96	23.36	23.64
AKSA	10.00	10.09	10.47	11.24	10.77	1.83%	-5.39%	-10.25%	9.69	9.84	9.92	10.07	10.15	10.30	10.38
AKSEN	37.32	39.45	41.29	42.38	43.86	1.36%	-12.68%	-14.13%	35.99	36.65	36.99	37.65	37.99	38.65	38.99
ALARK	99.45	103.43	103.99	104.10	108.88	-0.55%	-5.91%	-8.59%	93.48	96.02	97.73	100.27	101.98	104.52	106.23
ALFAS	64.60	66.56	67.56	68.02	69.91	-1.97%	-7.71%	-1.82%	60.18	62.17	63.38	65.37	66.58	68.57	69.78
ARCLK	151.70	159.84	170.48	170.73	173.40	0.20%	-14.78%	-12.77%	144.00	147.70	149.70	153.40	155.40	159.10	161.10
ARDYZ	37.92	38.98	38.86	39.21	38.11	1.07%	-5.95%	3.78%	34.37	35.71	36.81	38.15	39.25	40.59	41.69
ASELS	56.25	59.92	61.69	62.78	60.81	-0.88%	-10.36%	-7.41%	52.65	54.35	55.30	57.00	57.95	59.65	60.60
ASTOR	84.00	89.47	92.89	92.80	94.63	-1.18%	-12.21%	-6.52%	77.02	80.23	82.12	85.33	87.22	90.43	92.32
BERA	16.90	16.97	17.18	17.96	18.15	3.11%	-2.93%	-14.95%	16.08	16.36	16.63	16.91	17.18	17.46	17.73
BFREN	758.50	788.00	813.10	841.43	861.93	1.88%	-7.89%	-16.60%	713.50	734.50	746.50	767.50	779.50	800.50	812.50
BIMAS	565.00	589.60	601.25	594.24	549.34	1.35%	-8.20%	2.43%	541.00	549.00	557.00	565.00	573.00	581.00	589.00
BINHO	445.75	445.50	439.55	425.06	412.14	0.06%	2.53%	19.66%	406.67	424.08	434.92	452.33	463.17	480.58	491.42
BRSAN	396.50	412.15	429.13	436.93	460.65	0.13%	-8.16%	-9.68%	359.75	375.50	386.00	401.75	412.25	428.00	438.50
BRYAT	1,959.00	2,058.00	2,141.70	2,185.00	2,301.37	0.20%	-9.64%	-12.89%	1,801.00	1,873.00	1,916.00	1,988.00	2,031.00	2,103.00	2,146.00
BTCIM	164.10	170.56	172.37	167.06	156.00	1.93%	-10.67%	-0.91%	152.07	156.03	160.07	164.03	168.07	172.03	176.07
CANTE	1.74	1.80	1.86	1.87	2.02	0.58%	-6.95%	-6.45%	1.61	1.67	1.70	1.76	1.79	1.85	1.88
CCOLA	790.50	829.70	856.20	859.83	820.39	-0.82%	-11.13%	-6.12%	729.67	758.83	774.67	803.83	819.67	848.83	864.67
CIMSA	32.08	33.18	34.37	34.65	32.68	0.00%	-7.39%	-4.01%	29.92	30.96	31.52	32.56	33.12	34.16	34.72
CWENE	213.40	227.48	234.43	223.13	219.21	0.09%	-13.11%	6.01%	197.37	204.93	209.17	216.73	220.97	228.53	232.77
DOAS	231.70	236.58	241.53	253.00	268.11	0.74%	-5.31%	-12.57%	217.07	223.43	227.57	233.93	238.07	244.43	248.57
DOHOL	15.82	16.45	16.77	16.85	16.08	1.02%	-6.56%	-3.24%	15.11	15.45	15.63	15.97	16.15	16.49	16.67
ECILC	52.90	53.70	55.16	55.08	53.41	4.75%	-4.17%	-0.28%	50.48	51.17	52.03	52.72	53.58	54.27	55.13
ECZYT	212.00	216.28	222.51	225.95	229.52	2.32%	-4.42%	-6.69%	202.33	206.07	209.03	212.77	215.73	219.47	222.43
EGEEN	10,970.00	11,697.00	12,374.50	12,621.25	12,691.92	-0.27%	-11.89%	-14.93%	10,195.83	10,526.67	10,748.33	11,079.17	11,300.83	11,631.67	11,853.33
EKGYO	10.70	11.12	11.59	11.54	10.22	0.56%	-8.31%	-3.25%	10.19	10.45	10.57	10.83	10.95	11.21	11.33
ENERY	191.30	189.66	190.53	186.88	183.80	3.29%	1.76%	1.19%	180.87	183.63	187.47	190.23	194.07	196.83	200.67
ENJSA	65.70	66.89	68.53	67.43	65.13	-0.45%	-7.66%	-0.61%	62.02	63.73	64.72	66.43	67.42	69.13	70.12
ENKAI	45.84	46.29	46.29	44.42	42.38	1.87%	-2.01%	10.19%	43.05	43.93	44.89	45.77	46.73	47.61	48.57
EREGL	49.40	53.57	54.99	55.74	52.70	-1.40%	-11.63%	-10.18%	46.73	48.07	48.73	50.07	50.73	52.07	52.73
EUPWR	92.25	96.94	99.53	98.05	104.48	-0.49%	-9.02%	-2.07%	85.63	88.52	90.38	93.27	95.13	98.02	99.88
EUREN	15.11	15.22	15.35	15.14	14.83	4.06%	-2.20%	3.35%	13.86	14.25	14.68	15.07	15.50	15.89	16.32
FROTO	904.50	944.70	971.35	1,014.18	1,058.09	1.63%	-9.05%	-19.46%	863.33	879.17	891.83	907.67	920.33	936.17	948.83
GARAN	117.30	122.76	123.50	126.35	115.34	-2.17%	-1.10%	-4.17%	107.70	112.50	114.90	119.70	122.10	126.90	129.30
GESAN	45.80	47.97	49.02	49.01	52.42	0.88%	-8.49%	-2.51%	42.73	44.01	44.91	46.19	47.09	48.37	49.27
GOLTS	430.00	459.75	481.00	503.80	481.07	-0.75%	-10.04%	-20.52%	398.67	414.33	422.17	437.83	445.67	461.33	469.17
GUBRF	162.70	165.24	165.13	161.01	152.75	0.49%	0.74%	18.07%	150.40	156.10	159.40	165.10	168.40	174.10	177.40
HALKB	15.22	16.48	17.24	18.08	18.33	-2.75%	-13.42%	-18.91%	14.08	14.63	14.93	15.48	15.78	16.33	16.63
HEKTS	11.40	11.86	12.33	12.57	13.18	1.60%	-7.99%	-8.14%	10.49	10.95	11.17	11.63	11.85	12.31	12.53
ISCTR	13.59	14.58	15.02	15.94	15.99	-2.23%	-8.85%	-16.11%	12.59	13.09	13.34	13.84	14.09	14.59	14.84

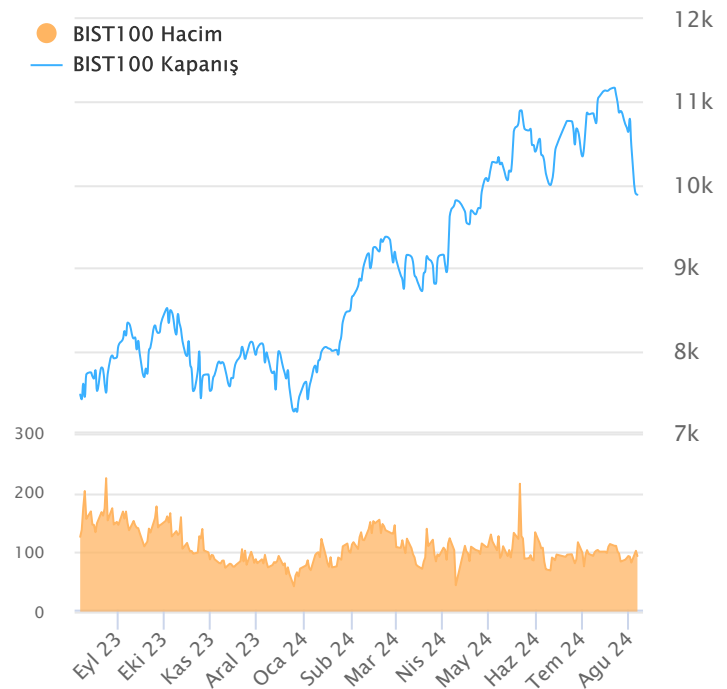
BİST-100 HİSSELERİ HAREKETLİ ORTALAMA ve DESTEK DİRENÇ TABLOSU

Kod	Kapanış	Hareketli Ortalama				Değişim			Destek ve Direnç Seviyeleri						
		5 HO	10 HO	20 HO	50 HO	Günlük	Haftalık	Aylık	Destek 3	Destek 2	Destek 1	Pivot	Direnç 1	Direnç 2	Direnç 3
ISGYO	15.70	16.01	16.77	17.27	16.71	1.95%	-6.99%	-8.77%	14.80	15.23	15.46	15.89	16.12	16.55	16.78
ISMEN	36.72	37.54	37.97	39.48	38.77	-0.65%	-3.16%	-8.88%	34.58	35.64	36.18	37.24	37.78	38.84	39.38
IZENR	22.40	22.63	22.85	22.84	23.25	3.04%	-2.95%	-1.75%	21.00	21.64	22.02	22.66	23.04	23.68	24.06
KAYSE	24.30	25.52	26.30	27.04	27.58	-0.16%	-9.06%	-10.79%	23.11	23.65	23.97	24.51	24.83	25.37	25.69
KCAER	43.30	45.02	46.71	47.64	50.77	0.23%	-7.68%	-15.35%	40.71	41.81	42.55	43.65	44.39	45.49	46.23
KCHOL	192.60	206.22	213.23	220.61	225.32	-1.78%	-11.61%	-16.08%	179.27	185.73	189.17	195.63	199.07	205.53	208.97
KLSEK	44.10	46.48	47.14	49.29	47.88	-1.30%	-8.32%	-2.48%	40.44	42.18	43.14	44.88	45.84	47.58	48.54
KONTR	52.15	58.56	56.58	54.92	56.25	-2.61%	-15.20%	2.11%	46.28	49.12	50.63	53.47	54.98	57.82	59.33
KONYA	6,925.00	7,361.00	7,769.75	7,960.50	8,187.90	0.00%	-11.95%	-14.11%	6,483.33	6,696.67	6,810.83	7,024.17	7,138.33	7,351.67	7,465.83
KOZAA	62.20	62.16	61.73	61.00	56.03	5.07%	0.48%	9.31%	57.48	59.07	60.63	62.22	63.78	65.37	66.93
KOZAL	23.34	23.42	23.40	23.07	22.04	5.52%	-0.77%	6.87%	21.31	22.01	22.67	23.37	24.03	24.73	25.39
KRDMD	25.94	28.63	29.47	30.58	30.34	-3.35%	-13.93%	-19.79%	23.29	24.61	25.27	26.59	27.25	28.57	29.23
KTMK	38.38	41.00	42.61	45.08	47.63	0.21%	-16.93%	-19.84%	35.72	36.98	37.68	38.94	39.64	40.90	41.60
LMKVC	26.04	26.48	25.70	24.45	22.61	2.84%	-2.11%	12.14%	23.83	24.53	25.29	25.99	26.75	27.45	28.21
MAVI	104.90	109.16	111.76	120.54	113.79	-1.50%	-7.00%	-15.95%	94.23	99.37	102.13	107.27	110.03	115.17	117.93
MGROS	532.50	535.10	546.85	555.90	526.73	0.95%	-0.28%	-0.65%	508.83	520.17	526.33	537.67	543.83	555.17	561.33
MIATK	54.75	57.44	60.10	60.10	58.02	2.15%	-11.26%	-4.53%	49.57	51.48	53.12	55.03	56.67	58.58	60.22
OBAMS	38.78	37.80	37.26	36.73	36.80	7.60%	4.36%	7.60%	34.22	35.26	37.02	38.06	39.82	40.86	42.62
ODAS	7.58	7.95	8.21	8.44	8.53	0.00%	-8.12%	-11.45%	7.04	7.27	7.42	7.65	7.80	8.03	8.18
OTKAR	542.00	572.60	588.10	605.00	615.53	0.18%	-11.22%	-14.98%	525.83	533.67	537.83	545.67	549.83	557.67	561.83
OYAKC	73.00	74.40	76.02	75.60	67.73	4.36%	-7.65%	5.04%	64.78	67.67	70.33	73.22	75.88	78.77	81.43
PEKGY	5.36	5.71	5.97	6.62	7.37	-0.74%	-12.70%	-31.72%	4.87	5.07	5.21	5.41	5.55	5.75	5.89
PETKM	20.68	22.67	23.99	24.08	22.54	-2.45%	-15.80%	-10.48%	19.11	19.87	20.27	21.03	21.43	22.19	22.59
PGSUS	215.80	224.76	228.06	237.74	226.67	-1.01%	-4.56%	-7.18%	200.87	208.33	212.07	219.53	223.27	230.73	234.47
QUAGR	3.00	3.13	3.19	3.27	3.36	0.00%	-6.83%	-9.09%	2.88	2.94	2.97	3.03	3.06	3.12	3.15
REEDR	33.40	35.65	36.21	35.52	36.55	2.02%	-14.40%	2.77%	30.51	31.79	32.59	33.87	34.67	35.95	36.75
SAHOL	90.30	95.23	99.90	103.19	99.24	-1.20%	-9.88%	-12.33%	83.50	86.50	88.40	91.40	93.30	96.30	98.20
SASA	42.04	44.92	45.21	44.77	44.93	-0.90%	-6.78%	-4.45%	39.74	40.88	41.46	42.60	43.18	44.32	44.90
SDTTR	286.00	292.90	288.43	279.35	274.21	7.42%	-1.72%	12.38%	257.67	264.83	275.42	282.58	293.17	300.33	310.92
SISE	42.82	45.51	46.69	48.27	49.09	-1.34%	-9.24%	-17.02%	40.68	41.74	42.28	43.34	43.88	44.94	45.48
SKBNK	3.81	4.14	4.22	4.17	4.09	-2.56%	-12.21%	-7.75%	3.47	3.64	3.72	3.89	3.97	4.14	4.22
SMRTG	45.50	48.09	49.70	49.50	50.74	1.11%	-13.00%	-8.52%	43.07	44.15	44.83	45.91	46.59	47.67	48.35
SOKM	57.60	59.26	61.17	63.08	61.72	0.26%	-7.32%	-6.19%	54.15	55.60	56.60	58.05	59.05	60.50	61.50
TABGD	168.00	178.56	186.60	192.27	189.42	-0.94%	-10.88%	-11.60%	156.83	161.67	164.83	169.67	172.83	177.67	180.83
TAVHL	247.70	257.40	263.88	271.61	257.52	-0.04%	-7.49%	-3.62%	230.30	238.70	243.20	251.60	256.10	264.50	269.00
TCELL	102.70	103.70	105.12	107.85	102.55	2.50%	-2.56%	-3.11%	97.50	99.30	101.00	102.80	104.50	106.30	108.00
THYAO	279.50	286.95	292.90	301.31	305.12	0.90%	-4.77%	-9.25%	266.83	273.17	276.33	282.67	285.83	292.17	295.33
TKFEN	49.50	54.41	55.79	56.51	54.76	-2.94%	-13.16%	-13.08%	45.63	47.57	48.53	50.47	51.43	53.37	54.33
TKNSA	29.86	30.68	31.09	31.90	33.24	1.22%	-7.15%	-9.52%	27.89	28.69	29.27	30.07	30.65	31.45	32.03
TMSN	121.90	126.68	132.58	135.67	134.90	1.92%	-9.30%	-5.94%	115.23	118.17	120.03	122.97	124.83	127.77	129.63
TOASO	236.00	258.51	270.08	288.52	306.28	-1.38%	-15.03%	-29.34%	219.47	227.53	231.77	239.83	244.07	252.13	256.37
TSKB	11.40	12.13	12.35	12.58	11.93	1.24%	-11.28%	-6.48%	10.97	11.16	11.28	11.47	11.59	11.78	11.90
TTKOM	48.96	50.13	49.72	50.73	48.98	0.12%	-0.65%	-5.02%	46.51	47.73	48.35	49.57	50.19	51.41	52.03
TTRAK	741.00	756.60	775.75	805.38	889.33	0.20%	-5.24%	-17.58%	705.67	723.33	732.17	749.83	758.67	776.33	785.17
TUKAS	9.10	8.93	8.71	8.41	7.81	3.29%	7.06%	26.56%	8.50	8.75	8.93	9.18	9.36	9.61	9.79
TUPRS	158.00	159.68	161.02	163.89	168.75	2.80%	-2.23%	-8.88%	151.80	154.80	156.40	159.40	161.00	164.00	165.60
TURSG	12.35	13.26	14.04	14.99	16.70	-1.55%	-10.80%	-25.18%	11.28	11.82	12.08	12.62	12.88	13.42	13.68
ULKER	163.00	168.24	169.27	173.31	163.60	-2.16%	-2.98%	-6.16%	151.87	157.13	160.07	165.33	168.27	173.53	176.47
VAKBN	18.36	19.68	20.71	21.97	22.49	-2.50%	-11.98%	-17.96%	16.60	17.46	17.91	18.77	19.22	20.08	20.53
VESBE	19.53	19.86	20.57	20.83	20.93	2.74%	-7.00%	-5.80%	18.55	18.93	19.23	19.61	19.91	20.29	20.59
VESTL	67.50	69.64	71.55	74.26	79.81	1.73%	-5.86%	-14.56%	63.63	65.17	66.33	67.87	69.03	70.57	71.73
YEOTK	203.00	207.70	207.26	203.62	191.83	5.73%	-4.87%	9.61%	183.23	190.47	196.73	203.97	210.23	217.47	223.73
YKBNK	29.20	30.40	30.26	31.00	32.43	-0.68%	-2.21%	-12.10%	27.67	28.43	28.81	29.57	29.95	30.71	31.09
YYLGD	11.80	12.11	12.15	12.40	12.26	0.60%	-4.07%	-0.51%	10.93	11.30	11.55	11.92	12.17	12.54	12.79
ZOREN	4.96	5.29	5.48	5.53	5.54	-0.40%	-10.79%	-9.82%	4.66	4.80	4.88	5.02	5.10	5.24	5.32

ŞİRKET TEMETTÜ ÖDEMELERİ

Kod	Brüt Temettü (Bin TL)	Temettü Dağıtım Oranı	Hisse Başına Brüt Tutar (TL)	Hisse Başına Net Tutar (TL)	Temettü Verim(%)	Temettü Dağıtım Tarihi	Ödemeye Kalan Gün	Ödeme Tarihleri
GENIL	333,333	73.33%	1.11	1.00	1.48%	06.08.2024	0	Taksit : 06.08.2024 - 07.06.2024
TBORG	1,100,000	106.65%	3.41	3.07	3.42%	06.08.2024	0	06.08.2024
SUWEN	56,000	29.23%	0.25	0.23	0.80%	12.08.2024	6	12.08.2024
SDTTR	130,192	40.39%	2.24	2.02	0.78%	13.08.2024	7	Taksit : 13.08.2024
ALFAS	300,000	28.87%	0.82	0.73	1.26%	14.08.2024	8	14.08.2024
ISSEN	25,464	10.17%	0.06	0.05	0.53%	15.08.2024	9	15.08.2024
EGPRO	1,459,915	289.58%	18.03	16.23	9.78%	26.08.2024	20	Avans : 13.07.2023 - 14.09.2023 - 09.01.2024 - 26.03.2024 - 26.08.2024 - 25.06.2024
MTRKS	20,000	20.38%	0.50	0.45	1.12%	27.08.2024	21	27.08.2024
CWENE	94,839	25.04%	0.77	0.69	0.36%	29.08.2024	23	29.08.2024
GWIND	562,000	90.13%	1.04	0.94	3.46%	29.08.2024	23	Avans : 26.12.2023 - 29.08.2024
TURSG	1,000,000	16.25%	0.86	0.77	1.62%	29.08.2024	23	29.08.2024
KONTR	30,000	6.96%	0.05	0.04	0.09%	05.09.2024	30	05.09.2024
KRVGD	150,000	46.50%	0.63	0.56	2.44%	10.09.2024	35	Taksit : 10.09.2024 - 02.07.2024
PLTUR	14,650	37.02%	0.06	0.05	0.24%	10.09.2024	35	10.09.2024
ADEL	150,002	34.41%	6.35	5.71	1.25%	26.09.2024	51	26.09.2024
TUPRS	43,000,000	80.26%	22.32	20.09	14.12%	27.09.2024	52	27.09.2024
BUCIM	100,000	5.46%	0.07	0.06	0.87%	30.09.2024	55	30.09.2024
ESCAR	217,200	16.98%	4.00	3.60	1.10%	01.10.2024	56	Avans : 07.11.2023 - 01.10.2024 - 26.06.2024
SOKM	1,500,000	33.74%	2.53	2.28	4.39%	01.10.2024	56	Taksit : 01.10.2024 - 01.07.2024
BOBET	570,000	40.59%	1.50	1.35	6.04%	07.10.2024	62	Taksit : 07.08.2024 - 07.05.2024 - 07.10.2024
SANFM	3,000	6.83%	0.10	0.09	0.11%	15.10.2024	70	15.10.2024
GRSEL	40,000	3.69%	0.39	0.35	0.31%	21.10.2024	76	Taksit : 21.10.2024 - 20.06.2024
BRKSN	5,200	7.37%	0.17	0.15	0.55%	22.10.2024	77	Taksit : 22.10.2024 - 25.07.2024
MEDTR	35,000	135.31%	0.29	0.26	0.77%	23.10.2024	78	23.10.2024
OSMEN	93,000	18.38%	4.44	4.00	1.82%	25.10.2024	80	Avans : 31.01.2024 - 25.10.2024 - 29.07.2024 - 29.05.2024
EYGYO	23,759	10.53%	0.12	0.12	1.30%	31.10.2024	86	Taksit : 31.10.2024 - 30.09.2024
SUNTK	204,650	86.51%	0.43	0.39	2.38%	31.10.2024	86	31.10.2024
DGNMO	100,000	13.92%	0.29	0.26	2.83%	20.11.2024	106	20.11.2024
ASELS	510,000	7.00%	0.11	0.10	0.20%	25.11.2024	111	25.11.2024
AYEN	1,021,688	91.05%	3.68	3.31	12.36%	29.11.2024	115	Taksit : 29.11.2024 - 31.10.2024 - 30.09.2024 - 29.08.2024 - 31.07.2024 - 01.07.2024
TECELL	6,276,998	50.00%	2.85	2.57	2.78%	05.12.2024	121	05.12.2024
LIDER	82,500	13.58%	0.50	0.45	0.65%	10.12.2024	126	Taksit : 10.12.2024 - 22.10.2024 - 16.08.2024 - 24.06.2024
FORTE	7,555	89.47%	0.11	0.10	0.20%	11.12.2024	127	11.12.2024
GRTRK	14,900	2.92%	0.12	0.11	0.15%	13.12.2024	129	Taksit : 13.12.2024 - 13.09.2024 - 22.07.2024
EBEBK	80,000	26.48%	0.50	0.45	1.19%	16.12.2024	132	Taksit : 16.12.2024 - 15.10.2024
BIMAS	6,072,000	39.32%	10.00	9.00	1.77%	18.12.2024	134	Taksit : 18.12.2024 - 02.10.2024 - 17.07.2024
PAGYO	249,159	9.45%	2.86	2.86	5.97%	24.12.2024	140	Taksit : 24.12.2024 - 10.07.2024

Yabancı Takas Oranı

BİST 100 Kapanış ve İşlem Hacmi(Milyar TL)


TEKNİK GÖSTERGELER AÇIKLAMA

RSI

RSI ilgili periyoddaki kapanış değerlerini periyodun bir önceki kapanış değerleriyle kıyaslayarak hesaplanan kısa ve orta vadeli trendin yönü hakkında öngörüde bulunmayı sağlayan bir göstergedir. İndikatör 0'la 100 arasında değer alır. RSI da genellikle 30 ve 70 referans değerleri kullanılmakla beraber 50 seviyesi de kullanılabilir. Genel kabul görmüş yaklaşım uygulamada, 30 referans değerinin altına inen RSI değerlerinin "aşırı satım", 70 değerinin üzerine çıkan RSI değerlerinin de "aşırı alım" işaret ettiği yönünde. RSI 'ın yorumlanışında kullanılan bir diğer yöntemse uyumsuzluklardır. Yükselen bir piyasada RSI daki yeni oluşan dip ve tepelerin bir önceki dip ve tepelerden daha yüksekte oluşması beklenirken, alçalan bir piyasada RSI daki dip ve tepelerin bir önceki dip ve tepelerden daha aşağıda oluşması beklenir. Bunun gerçekleşmediği durumlar uyumsuzluk olarak kabul edilebilir.

Momentum

Belirlenmiş olan bir süre içinde fiyatların değişim hızını ölçen bir göstergedir. Son günün kapanışının, x gün önceki kapanışı bölünmesinin 100 ile çarpımı olarak hesaplanan Momentum'da bu iki günün eşit olduğu durumlarda bulunacak olan 100 değeri referans değeri olarak kabul edilir. Kullanım açısından 110 seviyenin üzeri "aşırı alım", 90 seviyesinin altı ise "aşırı satım" olarak kabul edilebilir. Ayrıca Momentum'la 100 referans çizginin kesişme noktalarında Momentum'un referans değerini yukarı kesmesi "al" aşağı kesmesi ise "sat" sinyali olarak kabul edilebilir. Uyumsuzluklar: Fiyatlar yükselirken ve yeni zirveler yaparken, göstergenin yeni zirve yapamaması veya fiyatlar yeni dip yaparken, göstergenin yeni dip yapmaması. Bu durumu trend değişikliğinin erken sinyali olarak değerlendirmek gerekebilir.

MACD

Genelde 26 ve 12 günlük olarak kullanılan iki üssel hareketli ortalamaların farkı olan Macd, kısa vadeli üssel ortalamaların uzun vadeliye göre olan pozisyonlarını değerlendirerek trendin yönü hakkında bilgi vermeye çalışır. MACD orta vadeli indikatörlerden biridir. Macd'nin 0 olduğu seviyede 12 günlük üssel hareketli ortalamaya 26 günlük üssel ortalamaya eşittir. 12 günlüğün 26 günlüğün üzerine çıktığı durumlarda ise Macd pozitif değerler alacaktır. Tersine 12 günlüğün 26 günlüğün altına indiği durumlarda ise Macd negatif olacaktır. Yorumlamalarda 12 günlük hareketli ortalamaların 26 günlük hareketli ortalamadan uzaklaştığı yani Macd'nin 0 değerinin altında yada üzerinde olduğu durumlar "al" ve "sat" olarak değerlendirilebilir. Ancak bu bölgelerde olmanın ürettikleri sinyaller referans değeri kullanan diğer göstergelere göre daha zayıftır. Fiyatların trend yönünde aşırı bir hareketi olduğunu söylese de dönüş zamanı hakkında kesin bilgiler içermez. Macd'nin yorumlanmasında önem taşıyan bir diğer yöntemde uyumsuzluklara dikkat edilmesidir.

CCI

Mal piyasaları için Donald Lambert tarafından uyarlanmış olan CCI, hesaplanışındaki özellikler nedeniyle rahatlıkla hisse senedi piyasasına da kullanılan bir osilatördür. Bir çok analist bu göstergesi aşırı alım / aşırı satım bölgelerini gösteren osilatör olarak kullanır. CCI +100 ile -100 arasında bir değer alır. +100'ün üzerinde olması demek, kağıdın fiyatının aşırı yükselmiş olması, -100'un altında olması ise aşırı düşmüş olması demektir. ("aşırı alım ve aşırı satım") CCI'nin yorumlanmasında önem taşıyan bir diğer yöntemde uyumsuzluklara dikkat edilmesidir

Hareketli Ortalama (HO)

Hareketli Ortalama: bir dizinin verilen zaman aralığı içerisindeki ortalamasının hesaplanması için kullanılan bir yöntemdir. "Hareketli" kelimesi aslında ortalamaların durağan olmayıp zaman içinde eklenen veriye göre sürekli olarak kendini yeniden revize etmesi anlamında kullanılır. Kullandıkları datalarda hangi dönemin datalarına önem verdikleri açısından basit, ağırlıklı, üssel, üçgensel ve değişken olmak üzere beş farklı yöntemle hesaplanabilirler. Basit hareketli ortalamada periyod içindeki tüm günler aynı önemde kabul edilir. Ancak son günlerin önemini atlayan bu yaklaşıma karşı ağırlıklı hareketli ortalamada da ilk günlerin önemi azaltılarak ağırlık son günlere kaydırılır. Üssel hareketli ortalamada ise ağırlığın yine son günlere verilmesine karşın ilk günler ağırlıklı hareketli ortalamada olduğu gibi göz ardı edilmez

Teknik Metodoloji ve Risk Uyarıları

Tabloların hazırlanmasında Finnet veri terminali kullanılmış olup, datalar Finnet tarafından sağlanmıştır. BİST-50 Hisseleri Teknik değerlendirme tablosunda, Bazı önemli teknik göstergeler, hareketli ortalamalar değerleri, sinyalleri, aşırı alım-satım bölgeleri belirtilmiştir. Destek, Direnç ve PIVOT seviyeleri Trive Yatırım'ın belirlediği destek ve direnç seviyeleri değildir. Tüm tablolarda yer alan veriler günlük güncellenmektedir. Tüm bu veriler Finnet veri terminalinden alınmıştır. Teknik göstergelerin son aldığı değerler belirtilmiştir. Sadece teknik göstergelere bakılıp yatırım kararı verilmesi doğru sonuçlar doğurmayabilir. Bu bültende hazırlanan tablolar tek başına yeterli bir gösterge olmayıp, temel ve diğer gelişmelerin devre dışı bırakıldığının unutulmaması gerekmektedir. Trive Yatırım'ın söz konusu bilgi ve görüşlerde meydana gelebilecek değişikliklerden yatırımcıları haberdar etme yükümlülüğü bulunmamaktadır. Trive Yatırım bu bilgilerin veya bu bilgilere dayalı olarak yapılan tahmin, çıkarım veya görüşlerin doğruluğu, tamlığı veya uygunluğuna ilişkin açık veya zımni hiçbir beyan veya taahhütte bulunmamaktadır.

YASAL UYARI

Burada yer alan bilgiler Trive Yatırım tarafından genel bilgilendirme amacı ile hazırlanmıştır. Yatırım bilgi, yorum ve tavsiyeleri yatırım danışmanlığı kapsamında değildir. Yatırım danışmanlığı hizmeti, SPK tarafından yetkilendirilmiş yetkili kuruluşlar tarafından kişilerin risk ve getiri tercihleri dikkate alınarak sözleşme imzalanmak suretiyle kişiye özel olarak sunulmaktadır. Burada yer alan yorum ve tavsiyeler ise genel nitelikte olup tavsiyede bulunanların kişisel görüşlerine dayanmaktadır. Herhangi bir yatırım aracının alım-satım önerisi ya da getiri vaadi olarak yorumlanmamalıdır. Bu görüşler mali durumunuz ile risk ve getiri tercihlerinize uygun olmayabilir. Bu nedenle, sadece burada yer alan bilgilere dayanarak yatırım kararı verilmesi beklentilerinize uygun sonuçlar doğurmayabilir. Tüm veriler, Trive Yatırım tarafından güvenilir olduğuna inanılan kaynaklardan alınmıştır. Burada yer alan fiyatlar, veriler ve bilgilerin tam ve doğru olduğu garanti edilemez; içerik, haber verilmeksizin değiştirilebilir. Bu kaynakların kullanılması nedeni ile ortaya çıkabilecek hatalardan veya zararlardan kurum çalışanları ile Trive Yatırım sorumlu değildir.

Adres: Reşitpaşa Mah. Eski Büyükdere Cad. No:2 İç Kapı No: 6 Sarıyer / İstanbul www.trive.com.tr

Kaynaklar: Trive Yatırım Araştırma, Matiks ve Finnet

Raporu Hazırlayan Birim : Trive Yatırım Araştırma ve Strateji Departmanı

Mail: destek@trive.com.tr

Tel: 444 39 34