

Borsa İstanbul	İşl. Hac.(Milyar TL)	Son	Gün %	Hafta %	Ay %
BİST 100	78.3	9,109	2.37%	-6.83%	-8.77%
BİST 30	61.1	10,127	2.42%	-6.99%	-8.05%
BİST Sanayi	34.4	12,156	1.68%	-5.91%	-8.54%
BİST Banka	21.6	13,000	4.25%	-10.74%	-9.02%
Bist Tüm	101.4	10,429	2.08%	-6.58%	-8.68%

Borsa İstanbul	Piy.Değ. (Milyar TL)	Son	S1 Haf.	S1 Ay	S3 Ay
Yabancı Payı	1,972.2	38.02%	38.28%	38.68%	38.40%

Döviz Kurları	Düşük	Yüksek	Son	Gün %	Hafta %	Ay %
USDTRY	34.1075	34.3351	34.2576	0.30%	0.26%	0.80%
EURTRY	37.5484	37.8720	37.6590	-0.47%	-1.33%	-0.01%
GBPTRY	44.7774	45.1774	45.0268	0.13%	-1.53%	0.61%
EURUSD	1.0951	1.1042	1.0977	-0.49%	-1.68%	-0.97%
GBPUSD	1.3070	1.3176	1.3123	-0.03%	-1.87%	-0.18%

Döviz Sepetleri	Son	Gün %	Hafta %	Ay %
Sepet Kur	35.9482	-0.27%	-0.47%	0.63%
Dolar Endeksi (DXY)	102.4870	0.58%	2.06%	1.20%

ViOP Sözleşme	Vadesi	VKGS	Son	Gün %	Hafta %	Ay %
F_XU0301024	31 Eki	25	10,379.00	2.46%	-7.81%	-10.86%
F_XAUUSD1024	31 Eki	25	2,678.10	0.56%	0.57%	6.04%
F_USDTRY1024	31 Eki	25	35.18	0.03%	-0.56%	-3.28%
F_EURTRY1024	31 Eki	25	38.65	-0.52%	-2.36%	-4.26%

Tahvil Faizleri	Düşük	Yüksek	Son	Önc. Gün	Önc. Haf	Önc. Ay
TL Referans Faiz	49.99	49.99	49.99	49.73	48.40	52.99
Türkiye 1 yıllık	45.81	46.64	46.22	45.66	44.79	45.61
Türkiye 2 yıllık	37.08	38.99	37.26	37.94	37.71	37.86
Türkiye 5 yıllık	29.24	30.18	30.01	29.37	28.25	28.11
Türkiye 10 yıllık	24.93	30.18	26.03	25.35	24.40	26.15
ABD 10 yıllık	3.84	3.99	3.97	3.85	3.75	3.73
Almanya 10 yıllık	2.15	2.25	2.21	2.16	2.15	2.28

Emtia	Düşük	Yüksek	Son	Gün %	Hafta %	Ay %
Altın Ons	2,632.09	2,670.15	2,653.49	-0.09%	-0.18%	6.40%
Gram Altın	3,052.63	3,067.42	3,065.70	0.43%	0.06%	9.49%
Gümüş Ons	31.51	32.96	32.20	0.53%	1.80%	14.27%
Gram Gümüş	34.71	36.29	35.48	0.86%	1.97%	14.74%
Brent	77.24	79.06	77.88	0.57%	8.27%	7.25%
WTI	73.16	75.11	74.06	0.92%	8.23%	7.55%

Dünya Endeksleri	Son	Gün %	Hafta %	Ay %
S&P 500	5,751	0.90%	0.22%	4.18%
DOW 30	42,353	0.81%	0.09%	3.36%
NASDAQ	18,138	1.22%	0.10%	6.17%
CAC40	7,541	0.85%	-3.21%	0.54%
DAX	19,121	0.55%	-1.81%	2.85%
FTSE	8,281	-0.02%	-0.48%	0.13%
NIKKEI 225	38,636	0.22%	-3.00%	4.29%

En Çok Yükselen Hisseler XU100				En Çok Düşen Hisseler XU100			
	Gün %	Kapanış	Hacim		Gün %	Kapanış	Hacim
OBAMS	10.00%	35.86	1,134.1	PAPIL	-3.00%	79.30	65.8
ANSGR	7.26%	81.95	225.4	TCELL	-2.99%	84.35	3,546.8
GUBRF	7.06%	198.60	1,919.9	ALTN	-2.20%	93.15	778.8
VAKBN	6.75%	23.10	641.9	ARDYZ	-1.83%	32.16	60.9
ULKER	6.03%	135.50	525.3	FENER	-1.29%	107.10	161.8
ENERY	5.92%	225.40	361.0	AKSA	-1.05%	8.50	131.2
KOZAA	5.87%	59.55	366.7	BJKAS	-0.88%	5.64	148.6
ASELS	5.80%	61.15	2,343.1	KTLEV	-0.69%	46.08	239.1
MPARK	5.74%	322.50	193.5	YEOTK	-0.47%	147.80	203.6
AKBNK	5.43%	54.35	4,158.3	AGROT	-0.39%	12.80	219.1

Para Girişi Gözlenenler XU100				Hacmi En Yüksek Hisseler			
	Hacim	Kap.	Hac. %		Hacim	Kap.	Gün %
ASELS	2,343	61.15	-3.61%	THYAO	6,959	273.75	1.86%
GUBRF	1,920	198.60	27.27%	YKBNK	5,819	27.34	3.88%
OBAMS	1,134	35.86	647.90%	ISCTR	5,779	12.66	4.20%
VAKBN	642	23.10	80.63%	EREGL	4,891	50.15	0.30%
ENERY	361	225.40	154.05%	AKBNK	4,158	54.35	5.43%
TKFEN	356	49.40	33.80%	GARAN	3,991	115.50	3.13%
EUPWR	313	86.50	15.72%	TCELL	3,547	84.35	-2.99%
DOAS	282	215.30	21.76%	BIMAS	2,534	481.00	0.73%
ANSGR	225	81.95	74.59%	EKGYO	2,366	10.17	3.04%
MPARK	194	322.50	32.43%	ASELS	2,343	61.15	5.80%

BIST 100	USDTRY	10 Yıllık Faiz TR	XAUUSD
9,109	34.258	26.03	2,653.49
2.37%	0.30%	0.07%	-0.09%



XU100	Zarar Kes	Düşük	Yüksek	Aort	Son		
	8,634.63	8,850.42	9,109.34	9,109.34	9,109.34		
Performans				Dolar Bazında Performans			
Gün%	Haf%	Aylık%	Yb%	Gün%	Haf%	Aylık%	Yb%
2.37	-6.83	-8.77	21.94	2.50	-6.87	-9.37	5.09
Destek 3	Destek 2	Destek 1	Kapanış	Direnç 1	Direnç 2	Direnç 3	
8,677.81	8,764.11	8,936.73	9,109.34	9,195.65	9,281.95	9,454.57	
İşlem Hacmi (mn TL)			Hareketli Ortalamalar (HO)				
Son	5 Günlük Ort.	5 HO	10 HO	20 HO	50 HO		
78,347	82,455	9,207.49	9,545.26	9,619.42	9,881.31		
5 gün ortalama hacmin -%5 altında			-1.07%	-4.57%	-5.30%	-7.81%	
Teknik Göstergeler							
RSI		MOM		CCI		MACD	
35.07	YUKARI	92.13	YUKARI	-113.12	YUKARI	-198.55	AŞAĞI

BİST 100 endeksinde ilk önemli destek seviyesi 8,936.73 seviyesinde bulunuyor. Bu seviyenin olası aşağı yönlü ataklarda aşağı yönlü kırılması durumunda zarar kes seviyesini 8,634.63 olarak değerlendirmekteyiz. Yukarı yönlü hareketlerde ise öncelikli direnç 9,195.65 seviyesinden geçmektedir. Bu direncin yukarı yönlü kırılması durumunda 9,454.57 seviyesini öncelikli kısa vadeli teknik hedef olarak değerlendirmekteyiz.

BİST 100 endeksi son işlem gününü %2.37 değer kazancıyla 9,109.34 seviyesinden tamamlamıştır. Endeks gün içinde en düşük 8,850.42 en yüksek 9,109.34 seviyesini gördü. Toplam işlem hacmi 101.4 milyar TL olarak gerçekleşti. Sektör endekslerinden en çok değer kazanan %4.80 ile BİST SİGORTA endeksi olurken, en çok değer kaybeden ise -%2.48 ile BİST İLETİŞİM endeksi olarak gerçekleşti. İşlem hacmi en yüksek 35.3 milyar TL ile BİST MALİ oldu.

*BİST 100 endeksi içerisinde yer alan 85 hissenin fiyatı artarken 11 hissenin fiyatı azaldı. 4 hissenin fiyatında değişim olmadı.

ABD borsalarının dünü pozitif tamamladıkları gözlemlendi. Kapanışta S&P 500 %0.90, Dow Jones %0.81, Nasdaq %1.22 değer kazandı.

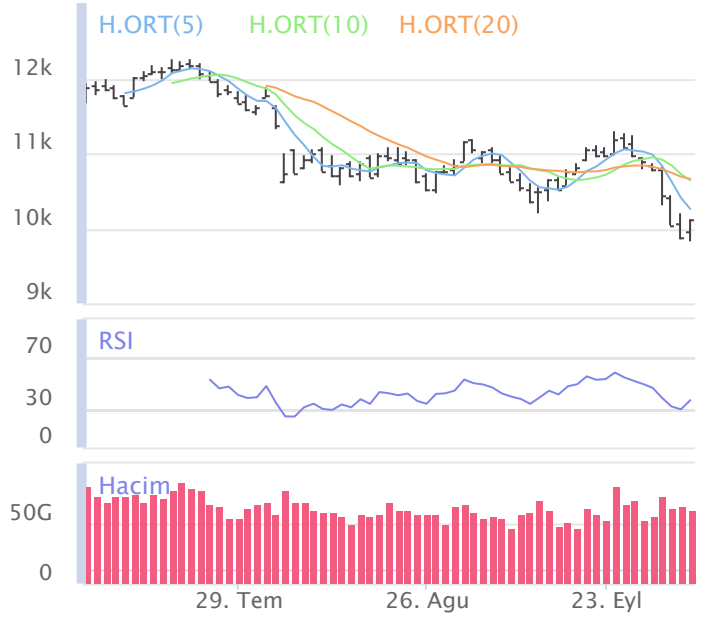
Avrupada Almanya DAX endeksi 0.55 yükselirken İngiltere FTSE endeksi günü 0.02 düşüşle tamamladı.

Türkiye'nin 10 yıllık tahvil faizi bir önceki güne göre 67.3 baz puan yükselerek günü 26.03 seviyesinden tamamlamıştır.

ABD 10 yıllık tahvil faizinde bir önceki güne göre 11.8 baz puan yükselerek günü 3.97 seviyesinden tamamlamıştır.

F_XU0301024	Zarar Kes	Düşük	Yüksek	Aort	Son		
	9,794.69	10,075.50	10,408.75	10,220.17	10,394.25		
Performans			Açık Pozisyon				
Gün%	Haf%	Sayısı	Değişimi				
2.46%	-7.81%	491,359.0	9,218.0				
Destek 3	Destek 2	Destek 1	Kapanış	Direnç 1	Direnç 2	Direnç 3	
9,843.67	9,959.58	10,176.92	10,394.25	10,510.17	10,626.08	10,843.42	
İşlem Miktarı (Adet)			Hareketli Ortalamalar (HO)				
Son	5 Günlük Ort.	5 HO	10 HO	20 HO	50 HO		
280,069.00	264,123.80	10,547.85	10,968.88	11,054.65	11,556.30		
5 gün ortalama miktarın 6% üzerinde			-1.46%	-5.24%	-5.97%	-10.06%	
Teknik Göstergeler							
RSI	MOM	CCI	MACD				
33.76	YUKARI	91.42	YUKARI	-118.00	YUKARI	-301.46	AŞAĞI

BİST30 endeksi vadeli işlem sözleşmesinde ilk destek 10,176.92 seviyesinde bulunuyor. Bu seviyenin aşağı yönlü kırılması durumunda zarar kes seviyesi 9,794.69 olarak değerlendirilebilir. Yukarı yönlü hareketlerde direnç 10,510.17 seviyesinden geçmektedir. Direnç seviyesinin yukarı yönlü kırılması durumunda 10,843.42 seviyesi öncelikli kısa vadeli teknik hedef olacaktır. Sözleşmede toplam açık pozisyon sayısı 491359 adet olup açık pozisyonda önceki işlem gününe göre 9218 adetlik artış dikkat çekmektedir.



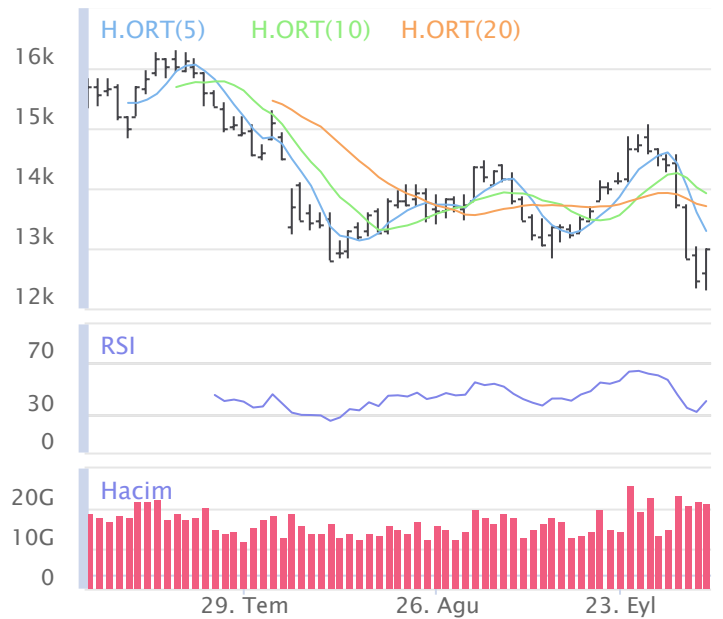
XUSIN	Zarar Kes	Düşük	Yüksek	Aort	Son		
	11,601.74	11,858.20	12,155.88	12,155.88	12,155.88		
Performans			Endekse Göre Performans				
Gün%	Haf%	Aylık%	Yb%	Gün%	Haf%	Aylık%	Yb%
1.68	-5.91	-8.54	5.41	-0.67	0.99	0.25	-13.56
Destek 3	Destek 2	Destek 1	Kapanış	Direnç 1	Direnç 2	Direnç 3	
11,659.75	11,758.97	11,957.43	12,155.88	12,255.11	12,354.33	12,552.79	
İşlem Hacmi (mn TL)			Hareketli Ortalamalar (HO)				
Son	5 Günlük Ort.	5 HO	10 HO	20 HO	50 HO		
34,398	37,509	12,281.84	12,658.44	12,858.03	13,325.57		
5 gün ortalama hacmin -%8 altında			-1.03%	-3.97%	-5.46%	-8.78%	
Teknik Göstergeler							
RSI	MOM	CCI	MACD				
31.50	YUKARI	92.62	YUKARI	-115.20	YUKARI	-310.87	AŞAĞI

BİST sanayi endeksinde birinci destek seviyesi 11,957.43 seviyesinden geçmekte olup bu seviyenin aşağı yönlü kırılması durumunda zarar kes seviyesi olarak 11,601.74 seviyesi kullanılabilir. Yukarı yönlü ataklarda ise direnç 12,255.11 seviyelerinden geçmektedir. Bu direnç seviyesinin yukarı yönlü kırılması durumunda ise 12,552.79 seviyesi öncelikli kısa vadeli teknik hedef konumunda değerlendirilebilir.



XBANK	Zarar Kes	Düşük	Yüksek	Aort	Son		
	11,728.53	12,283.59	13,013.95	12,999.68	12,999.68		
Performans			Endekse Göre Performans				
Gün%	Haf%	Aylık%	Yb%	Gün%	Haf%	Aylık%	Yb%
4.25	-10.74	-9.02	49.13	1.84	-4.20	-0.27	22.29
Destek 3	Destek 2	Destek 1	Kapanış	Direnç 1	Direnç 2	Direnç 3	
11,787.17	12,035.38	12,517.53	12,999.68	13,247.89	13,496.10	13,978.25	
İşlem Hacmi (mn TL)			Hareketli Ortalamalar (HO)				
Son	5 Günlük Ort.	5 HO	10 HO	20 HO	50 HO		
21,650	20,509	13,288.90	13,917.70	13,702.55	13,807.09		
5 gün ortalama hacmin %6 üzerinde			-2.18%	-6.60%	-5.13%	-5.85%	
Teknik Göstergeler							
RSI	MOM	CCI	MACD				
40.29	YUKARI	91.96	YUKARI	-99.56	YUKARI	-159.22	AŞAĞI

BİST banka endeksinde ilk etapta olası geri çekilmelerde birinci destek seviyesi konumunda olan 12,517.53 seviyesinin alım yönünde izlenebileceği düşüncesindeyiz. Zarar kes seviyesini ise 11,728.53 seviyesi olarak belirlemekteyiz. Alım pozisyonlarında bu seviyenin altına dikkat edilmeli. Olası yukarı yönlü ataklarda ise ilk etapta 13,247.89 birinci direnç seviyesinin aşılması durumunda teknik olarak kısa vadede yukarı hareket hız kazanabilir. Olası böyle bir durumda 13,978.25 seviyesi öncelikli kısa vadeli teknik hedef konumunda olacaktır.



Şirketlerden Haberler

OBAMS	04.10.2024 23:30 Oba Makarnacılık Sanayi Ve Ticaret A.Ş. 04.10.2024 Tarihli Pay Geri Alım İşlemleri Hakkında, Haberin Devamı
CVKMD	04.10.2024 21:47 CVK Maden İşletmeleri Sanayi Ve Ticaret A.Ş. Kayıtlı Sermaye Tavanının Artırılması ve Geçerlilik Süresinin Uzatılmasına İlişkin Genel Kurul Kararının Tescil ve İlanı Hk Haberin Devamı
CVKMD	04.10.2024 21:17 CVK Maden İşletmeleri Sanayi Ve Ticaret A.Ş. 2024 Yılı Olağanüstü Genel Kurul Tescili Haberin Devamı
CVKMD	04.10.2024 20:22 CVK Maden İşletmeleri Sanayi Ve Ticaret A.Ş. MAPEG İhalelerinden Alınan Yeni Ruhsat Sahalarının Devir Alma İşlemleri Hk Haberin Devamı
KRVGD	04.10.2024 19:45 Kervan Gıda Sanayi Ve Ticaret A.Ş. 04.10.2024 TARİHLİ PAY GERİ ALIMI HAKKINDA, Haberin Devamı
HEKTS	04.10.2024 19:05 Hektaş Ticaret Türk A.Ş. Kullanılmayan Rüçhan Hakkı Tutarına İlişkin Açıklama Haberin Devamı
VERUS	04.10.2024 18:53 Verusa Holding A.Ş. Pay Geri Alım İşlemleri Hk Haberin Devamı
ALARK	04.10.2024 18:43 Alarko Holding A.Ş. Pay Geri Alım İşlemleri Haberin Devamı
ULUUN	04.10.2024 18:42 Ulusoy Un Sanayi ve Ticaret A.Ş. 2023 yılı Olağan Genel Kurul Toplantısı Sonucu Hk Haberin Devamı
GEDIK	04.10.2024 18:33 Gedik Yatırım Menkul Değerler A.Ş. 04.10.2024 tarihli pay geri alım işlemleri Haberin Devamı
LKMNH	04.10.2024 18:27 Lokman Hekim Engürüsağ Sağlık Turizm Eğitim Hizmetleri ve İnşaat Taahhüt A.Ş. Hisse Geri Alımı Haberin Devamı
ARTMS	04.10.2024 18:24 Artemis Halı A.Ş. Genel Kurul Çalışma Esas ve Usulleri Hakkında İç Yönerge Haberin Devamı
BORSK	04.10.2024 18:23 Bor Şeker A.Ş. Esas Sözleşme Tadili Haberin Devamı
OTKAR	04.10.2024 18:13 Otokar Otomotiv ve Savunma Sanayi A.Ş. Romanya - 4x4 Taktik Tekerlekli Hafif Zırhlı Araç İhalesinin Sonuçlanması Haberin Devamı
EUPWR	04.10.2024 18:13 Europower Enerji Ve Otomasyon Teknolojileri Sanayi Ticaret A.Ş. İhale Sonucu Hakkında Haberin Devamı
KBORU	04.10.2024 17:48 Kuzey Boru A.Ş. İhale Hakedişinin Tamamlanması Haberin Devamı
OBAMS	04.10.2024 14:52 Oba Makarnacılık Sanayi Ve Ticaret A.Ş. GENEL KURUL ÇALIŞMA ESAS VE USULLERİ HAKKINDA İÇ YÖNERGE Haberin Devamı
KOCMT	04.10.2024 14:32 Koç Metalurji A.Ş. Hak Kullanım Süreç İptal Bildirimi Haberin Devamı
KOCMT	04.10.2024 14:30 Koç Metalurji A.Ş. Pay Geri Alım Programı Başvurusunun Sonucu Hk Haberin Devamı
OBAMS	04.10.2024 13:27 Oba Makarnacılık Sanayi Ve Ticaret A.Ş. YURT DIŞINDA YENİ FABRİKA YATIRIMI GÖRÜŞMELERİNE BAŞLANMASI HAKKINDA, Haberin Devamı
GEREL	04.10.2024 11:34 Gersan Elektrik Ticaret Ve Sanayi A. Ş. Bedelsiz Sermaye Artırımına İlişkin Esas Sözleşme Tescili ve İlanı Haberin Devamı
KLRHO	03.10.2024 23:23 Kiler Holding A.Ş. 2024 Yılı 2.3 Aylık Faaliyet Raporu Haberin Devamı
OBAMS	03.10.2024 22:00 Oba Makarnacılık Sanayi Ve Ticaret A.Ş. 03.10.2024 Tarihli Pay Geri Alım İşlemleri Hakkında, Haberin Devamı
BJKAS	03.10.2024 21:07 Beşiktaş Futbol Yatırımları Sanayi ve Ticaret A.Ş. Şirketimizin 01.06.2023 - 31.05.2024 Özel Hesap Dönemi Olağan Genel Kurul Bilgilendirmesi Haberin Devamı
HEKTS	03.10.2024 20:33 Hektaş Ticaret Türk A.Ş. Kullanılmayan Rüçhan Hakkı Tutarına İlişkin Açıklama Haberin Devamı

BİST-50 HİSSELERİ TEKNİK DEĞERLENDİRME

Kod	RSI			MOMENTUM			CCI			5HO	10HO	20HO	MACD	
	Değer	Sinyal	Bölge	Değer	Sinyal	Bölge	Değer	Sinyal	Bölge	Sinyal	Sinyal	Sinyal	Değer	Sinyal
XU030	37.06	ALIŞ	-	92.21	-	-	-116.11	-	AŞIRI SATIM	-	-	-	-177.34	-
XU050	36.04	ALIŞ	-	92.13	-	-	-114.48	-	AŞIRI SATIM	-	-	-	-161.78	-
XU100	35.07	ALIŞ	-	92.13	-	-	-113.12	-	AŞIRI SATIM	-	-	-	-198.55	-
XBANK	40.29	-	-	91.96	-	-	-99.56	-	-	-	-	-	-159.22	-
XUSIN	31.50	ALIŞ	-	92.62	-	-	-115.20	-	AŞIRI SATIM	-	-	-	-310.87	-
AEFES	35.79	ALIŞ	-	93.61	-	-	-74.06	ALIŞ	-	ALIŞ	-	-	-10.32	-
AKBNK	40.03	-	-	88.73	-	AŞIRI SATIM	-99.88	-	-	-	-	-	-0.98	-
ALARK	33.25	ALIŞ	-	93.00	-	-	-117.71	-	AŞIRI SATIM	-	-	-	-2.60	-
ARCLK	43.11	-	-	95.68	-	-	-73.36	-	-	-	-	-	-2.11	-
ASELS	57.76	ALIŞ	-	103.12	ALIŞ	-	118.77	-	AŞIRI ALIM	ALIŞ	ALIŞ	ALIŞ	0.29	ALIŞ
ASTOR	34.35	-	-	87.93	-	AŞIRI SATIM	-116.89	-	AŞIRI SATIM	-	-	-	-2.00	-
BIMAS	34.23	-	-	82.91	-	AŞIRI SATIM	-78.19	ALIŞ	-	-	-	-	-21.75	-
BRSAN	41.06	-	-	89.67	-	AŞIRI SATIM	-111.53	-	AŞIRI SATIM	-	-	-	-4.72	-
CCOLA	27.17	-	AŞIRI SATIM	87.43	-	AŞIRI SATIM	-122.28	-	AŞIRI SATIM	-	-	-	-3.11	-
DOAS	44.40	-	-	98.40	-	-	-62.40	-	-	ALIŞ	-	-	-3.22	-
DOHOL	39.02	-	-	91.52	-	-	-126.01	-	AŞIRI SATIM	-	-	-	-0.38	-
EGEEN	40.46	-	-	93.46	-	-	-105.19	-	AŞIRI SATIM	-	-	-	-205.84	-
EKGYO	35.33	-	-	83.91	-	AŞIRI SATIM	-134.55	-	AŞIRI SATIM	-	-	-	-0.25	-
ENJSA	42.43	-	-	95.59	-	-	-100.74	-	AŞIRI SATIM	-	-	-	-1.07	-
ENKAI	44.04	-	-	97.94	-	-	-57.87	-	-	-	-	-	-0.58	-
EREGL	50.23	ALIŞ	-	101.64	-	-	-24.26	-	-	-	-	-	0.57	-
FROTO	43.36	-	-	96.82	-	-	-104.29	-	AŞIRI SATIM	-	-	-	-10.93	-
GARAN	47.92	-	-	95.77	-	-	-60.96	-	-	-	-	-	1.05	-
GUBRF	59.53	ALIŞ	-	99.80	-	-	23.39	ALIŞ	-	ALIŞ	ALIŞ	ALIŞ	5.91	-
HALKB	43.97	-	-	92.85	-	-	-82.73	-	-	-	-	-	-0.13	-
HEKTS	45.65	-	-	91.31	-	-	-63.91	ALIŞ	-	-	-	-	-0.03	-
ISCTR	40.57	-	-	93.43	-	-	-96.28	-	-	-	-	-	-0.16	-
KCAER	35.63	-	-	94.93	-	-	-107.75	-	AŞIRI SATIM	-	-	-	-1.61	-
KCHOL	41.56	-	-	95.25	-	-	-86.92	-	-	-	-	-	-2.84	-
KONTR	33.74	-	-	91.18	-	-	-126.88	-	AŞIRI SATIM	-	-	-	-2.05	-
KOZAL	34.57	-	-	87.62	-	AŞIRI SATIM	-162.46	-	AŞIRI SATIM	-	-	-	-0.70	-
KRDMD	54.41	-	-	102.71	ALIŞ	-	14.40	-	-	-	ALIŞ	-	0.33	-
MGROS	33.09	ALIŞ	-	88.73	-	AŞIRI SATIM	-83.19	-	-	-	-	-	-18.90	-
MIATK	31.13	ALIŞ	-	89.08	-	AŞIRI SATIM	-99.93	-	-	-	-	-	-2.38	-
ODAS	27.42	-	AŞIRI SATIM	84.93	-	AŞIRI SATIM	-119.38	-	AŞIRI SATIM	-	-	-	-0.40	-
OYAKC	48.32	-	-	102.55	ALIŞ	-	45.02	-	-	ALIŞ	ALIŞ	-	-1.06	-
PETKM	32.73	ALIŞ	-	85.13	-	AŞIRI SATIM	-123.07	-	AŞIRI SATIM	-	-	-	-0.70	-
PGSUS	49.31	-	-	95.65	-	-	-59.72	ALIŞ	-	ALIŞ	-	-	0.24	-
REEDR	19.80	-	AŞIRI SATIM	79.50	-	AŞIRI SATIM	-116.33	-	AŞIRI SATIM	-	-	-	-2.39	-
SAHOL	43.39	-	-	91.62	-	-	-97.48	-	-	-	-	-	-0.39	-
SASA	38.87	-	-	93.47	-	-	-70.57	-	-	ALIŞ	-	-	-0.19	-
SISE	38.91	-	-	94.44	-	-	-125.63	-	AŞIRI SATIM	-	-	-	-0.71	-
SOKM	37.75	-	-	101.56	ALIŞ	-	-25.20	-	-	-	-	-	-1.79	-
TAVHL	38.14	-	-	93.00	-	-	-90.71	-	-	-	-	-	-4.68	-
TECELL	27.77	-	AŞIRI SATIM	89.02	-	AŞIRI SATIM	-194.02	-	AŞIRI SATIM	-	-	-	-2.63	-
THYAO	37.08	-	-	92.48	-	-	-105.53	-	AŞIRI SATIM	-	-	-	-5.36	-
TOASO	28.50	-	AŞIRI SATIM	90.64	-	-	-137.77	-	AŞIRI SATIM	-	-	-	-9.60	-
TTKOM	37.40	-	-	88.85	-	AŞIRI SATIM	-136.37	-	AŞIRI SATIM	-	-	-	-0.57	-
TTRAK	42.63	-	-	96.20	-	-	-67.00	-	-	ALIŞ	-	-	-12.36	-
TUPRS	51.17	ALIŞ	-	98.62	-	-	-31.78	ALIŞ	-	ALIŞ	ALIŞ	ALIŞ	0.57	-
ULKER	38.83	ALIŞ	-	89.85	-	AŞIRI SATIM	-69.24	ALIŞ	-	ALIŞ	-	-	-5.72	-
VAKBN	59.32	ALIŞ	-	99.23	-	-	55.04	-	-	ALIŞ	ALIŞ	ALIŞ	0.51	-
VESTL	39.39	-	-	93.06	-	-	-120.28	-	AŞIRI SATIM	-	-	-	-1.26	-
YKBNK	38.03	-	-	92.43	-	-	-113.90	-	AŞIRI SATIM	-	-	-	-0.62	-
ZOREN	35.13	ALIŞ	-	92.91	-	-	-89.52	-	-	-	-	-	-0.16	-

BİST-100 HİSSELERİ HAREKETLİ ORTALAMA ve DESTEK DİRENÇ TABLOSU

Kod	Kapanış	Hareketli Ortalama				Değişim			Destek ve Direnç Seviyeleri						
		5 HO	10 HO	20 HO	50 HO	Günlük	Haftalık	Aylık	Destek 3	Destek 2	Destek 1	Pivot	Direnç 1	Direnç 2	Direnç 3
XU030	10,126.78	10,255.26	10,638.52	10,657.79	10,860.71	2.42%	-6.99%	-8.05%	9,644.35	9,741.25	9,934.02	10,030.92	10,223.69	10,320.59	10,513.36
XU050	8,115.08	8,210.05	8,515.02	8,556.73	8,761.43	2.41%	-6.95%	-8.43%	7,727.01	7,804.63	7,959.85	8,037.47	8,192.69	8,270.31	8,425.53
XU100	9,109.34	9,207.49	9,545.26	9,619.42	9,881.31	2.37%	-6.83%	-8.77%	8,677.81	8,764.11	8,936.73	9,023.03	9,195.65	9,281.95	9,454.57
XBANK	12,999.68	13,288.90	13,917.70	13,702.55	13,807.09	4.25%	-10.74%	-9.02%	11,787.17	12,035.38	12,517.53	12,765.74	13,247.89	13,496.10	13,978.25
XUSIN	12,155.88	12,281.84	12,658.44	12,858.03	13,325.57	1.68%	-5.91%	-8.54%	11,659.75	11,758.97	11,957.43	12,056.65	12,255.11	12,354.33	12,552.79
ADEL	34.00	35.11	38.59	41.49	45.94	3.53%	-15.21%	-35.76%	29.85	31.19	32.59	33.93	35.33	36.67	38.07
AEFES	191.90	191.34	195.56	203.13	227.43	3.17%	-4.24%	-10.29%	179.97	182.43	187.17	189.63	194.37	196.83	201.57
AGHOL	309.75	305.35	316.48	320.86	347.24	3.86%	-5.56%	-4.47%	291.83	295.42	302.58	306.17	313.33	316.92	324.08
AGROT	12.80	13.12	13.92	14.65	16.59	-0.39%	-15.01%	-20.00%	11.82	12.17	12.49	12.84	13.16	13.51	13.83
AKBNK	54.35	55.60	59.37	58.55	58.85	5.43%	-14.48%	-11.05%	49.02	50.18	52.27	53.43	55.52	56.68	58.77
AKFGY	1.92	1.94	2.01	2.05	2.15	1.59%	-7.69%	-13.90%	1.79	1.83	1.87	1.91	1.95	1.99	2.03
AKFYE	17.45	17.74	18.37	19.41	21.32	2.05%	-8.97%	-21.11%	16.79	16.96	17.20	17.37	17.61	17.78	18.02
AKSA	8.50	8.81	9.03	8.91	9.31	-1.05%	-7.81%	-5.76%	8.17	8.33	8.41	8.57	8.65	8.81	8.89
AKSEN	35.24	36.20	37.59	37.44	38.25	0.00%	-10.60%	-9.73%	33.31	33.83	34.53	35.05	35.75	36.27	36.97
ALARK	86.40	88.04	91.01	91.96	97.01	1.95%	-8.38%	-10.56%	80.72	81.93	84.17	85.38	87.62	88.83	91.07
ALFAS	51.45	52.11	52.85	53.38	58.04	2.90%	-3.38%	-9.42%	47.53	48.64	50.04	51.15	52.55	53.66	55.06
ALTNY	93.15	94.52	95.93	94.20	100.92	-2.20%	-9.21%	-4.17%	86.62	89.08	91.12	93.58	95.62	98.08	100.12
ANSGR	81.95	77.89	79.47	78.44	81.70	7.26%	4.39%	2.89%	73.28	75.02	78.48	80.22	83.68	85.42	88.88
ARCLK	139.50	139.52	143.06	141.58	148.87	0.58%	-5.68%	-2.52%	130.37	132.23	135.87	137.73	141.37	143.23	146.87
ARDYZ	32.16	33.06	34.85	35.56	36.44	-1.83%	-10.62%	-12.47%	30.66	31.12	31.64	32.10	32.62	33.08	33.60
ASELS	61.15	58.56	59.42	58.35	58.42	5.80%	3.21%	7.66%	53.78	55.42	58.28	59.92	62.78	64.42	67.28
ASTOR	71.75	73.13	76.34	78.46	79.87	0.84%	-8.07%	-7.24%	68.30	69.15	70.45	71.30	72.60	73.45	74.75
BERA	13.69	13.99	14.65	15.13	15.82	1.41%	-10.05%	-9.70%	12.90	13.07	13.38	13.55	13.86	14.03	14.34
BIMAS	481.00	479.23	513.58	542.23	554.67	0.73%	-2.61%	-13.00%	461.67	469.33	475.17	482.83	488.67	496.33	502.17
BINHO	322.50	330.25	353.98	370.04	395.35	3.12%	-13.77%	-18.77%	285.83	294.67	308.58	317.42	331.33	340.17	354.08
BJKAS	5.64	5.78	5.87	6.20	6.64	-0.88%	-1.05%	-20.34%	5.35	5.41	5.53	5.59	5.71	5.77	5.89
BRSAN	429.50	439.60	457.05	496.51	438.98	1.78%	-8.62%	-10.89%	404.42	409.83	419.67	425.08	434.92	440.33	450.17
BRYAT	1,835.00	1,852.80	1,925.30	2,052.50	1,992.86	2.51%	-8.66%	-14.65%	1,720.00	1,743.00	1,789.00	1,812.00	1,858.00	1,881.00	1,927.00
BTCIM	169.90	169.78	175.44	199.09	199.29	0.00%	-3.47%	-29.36%	158.33	162.37	166.13	170.17	173.93	177.97	181.73
CANTE	1.50	1.51	1.58	1.61	1.69	2.04%	-7.41%	-9.09%	1.42	1.44	1.47	1.49	1.52	1.54	1.57
CCOLA	52.85	54.43	56.61	59.91	64.80	0.00%	-10.73%	-18.44%	50.18	51.12	51.98	52.92	53.78	54.72	55.58
CIMSA	31.66	32.75	34.56	35.04	34.44	0.89%	-11.42%	-12.06%	28.85	29.43	30.55	31.13	32.25	32.83	33.95
CLEBI	1,733.00	1,760.60	1,842.70	1,879.70	1,935.12	0.17%	-6.98%	-6.98%	1,657.00	1,679.00	1,706.00	1,728.00	1,755.00	1,777.00	1,804.00
CWENE	164.00	165.88	172.26	180.99	201.54	0.92%	-7.08%	-20.89%	156.50	158.40	161.20	163.10	165.90	167.80	170.60
DOAS	215.30	214.12	216.79	218.15	222.98	3.11%	-3.11%	-5.90%	202.63	205.17	210.23	212.77	217.83	220.37	225.43
DOHOL	13.82	14.14	14.61	14.62	15.47	2.75%	-9.61%	-11.69%	12.96	13.13	13.48	13.65	14.00	14.17	14.52
ECILC	40.24	42.74	44.96	46.26	49.66	0.65%	-13.80%	-17.41%	37.56	38.20	39.22	39.86	40.88	41.52	42.54
EGEEN	10,000.00	10,157.00	10,413.50	10,595.50	10,801.80	1.63%	-8.82%	-5.30%	9,371.67	9,503.33	9,751.67	9,883.33	10,131.67	10,263.33	10,511.67
EKGYO	10.17	10.77	11.45	11.43	11.55	3.04%	-16.78%	-19.92%	9.24	9.44	9.80	10.00	10.36	10.56	10.92
ENERY	225.40	214.14	209.67	208.96	200.95	5.92%	9.63%	8.26%	201.13	206.67	216.03	221.57	230.93	236.47	245.83
ENJSA	56.30	56.85	57.86	57.50	61.13	3.68%	-6.63%	-6.01%	52.40	53.20	54.75	55.55	57.10	57.90	59.45
ENKAI	45.54	45.59	45.73	47.04	47.06	1.11%	0.49%	-10.27%	42.91	43.45	44.49	45.03	46.07	46.61	47.65
EREGL	50.15	51.50	51.32	49.57	50.04	0.30%	-4.66%	5.22%	48.50	48.89	49.52	49.91	50.54	50.93	51.56
EUPWR	86.50	82.54	83.87	85.00	89.30	4.59%	0.87%	-3.03%	78.23	80.67	83.58	86.02	88.93	91.37	94.28
FENER	107.10	109.54	113.60	122.12	132.40	-1.29%	-5.47%	-18.99%	100.43	102.77	104.93	107.27	109.43	111.77	113.93
FROTO	883.00	887.60	904.65	904.15	916.57	2.61%	-5.21%	-4.95%	843.83	851.67	867.33	875.17	890.83	898.67	914.33
GARAN	115.50	117.44	120.75	116.18	115.66	3.13%	-6.10%	1.23%	102.30	105.10	110.30	113.10	118.30	121.10	126.30
GESAN	39.60	39.59	41.20	41.98	44.09	1.38%	-6.69%	-8.21%	37.47	38.13	38.87	39.53	40.27	40.93	41.67
GOLTS	377.50	392.84	412.01	424.44	431.22	-0.13%	-12.92%	-9.79%	341.33	350.67	364.08	373.42	386.83	396.17	409.58
GUBRF	198.60	194.08	197.48	190.88	176.66	7.06%	-1.39%	16.28%	165.40	174.20	186.40	195.20	207.40	216.20	228.40

BİST-100 HİSSELERİ HAREKETLİ ORTALAMA ve DESTEK DİRENÇ TABLOSU

Kod	Kapanış	Hareketli Ortalama				Değişim			Destek ve Direnç Seviyeleri						
		5 HO	10 HO	20 HO	50 HO	Günlük	Haftalık	Aylık	Destek 3	Destek 2	Destek 1	Pivot	Direnç 1	Direnç 2	Direnç 3
HALKB	15.97	15.99	16.59	16.45	16.38	3.57%	-4.94%	-2.50%	14.49	14.80	15.38	15.69	16.27	16.58	17.16
HEKTS	4.10	4.14	4.28	4.22	4.23	1.99%	-4.87%	-4.56%	3.81	3.88	3.99	4.06	4.17	4.24	4.35
ISCTR	12.66	13.00	13.52	13.23	13.54	4.20%	-10.47%	-7.59%	11.41	11.69	12.17	12.45	12.93	13.21	13.69
ISMEN	34.28	34.58	35.23	35.35	36.61	0.12%	-2.61%	-6.08%	32.05	32.63	33.45	34.03	34.85	35.43	36.25
KARSN	14.40	15.19	16.37	17.15	16.58	0.70%	-18.78%	-15.64%	13.39	13.62	14.01	14.24	14.63	14.86	15.25
KCAER	36.70	37.21	38.14	39.15	42.02	0.99%	-7.04%	-14.53%	35.04	35.42	36.06	36.44	37.08	37.46	38.10
KCHOL	176.30	178.88	183.11	180.43	188.56	2.80%	-5.82%	-8.18%	168.10	169.90	173.10	174.90	178.10	179.90	183.10
KLSEK	36.60	37.10	38.35	39.60	42.41	1.78%	-6.39%	-14.33%	34.50	34.92	35.76	36.18	37.02	37.44	38.28
KONTR	40.50	41.62	42.55	43.81	48.57	1.10%	-7.74%	-19.01%	38.40	38.82	39.66	40.08	40.92	41.34	42.18
KONYA	6,595.00	6,594.00	6,606.00	6,682.38	6,863.70	3.37%	-2.66%	0.15%	6,118.33	6,216.67	6,405.83	6,504.17	6,693.33	6,791.67	6,980.83
KOZAA	59.55	62.13	65.50	65.31	65.11	5.87%	-12.10%	-3.17%	52.37	53.88	56.72	58.23	61.07	62.58	65.42
KOZAL	20.66	21.73	22.74	23.05	23.98	1.18%	-12.61%	-15.47%	19.43	19.73	20.19	20.49	20.95	21.25	21.71
KRDMD	25.74	25.89	25.95	24.80	25.37	1.18%	-3.81%	13.39%	24.04	24.38	25.06	25.40	26.08	26.42	27.10
KTLEV	46.08	47.52	50.37	50.71	47.61	-0.69%	-10.00%	3.78%	42.51	43.57	44.83	45.89	47.15	48.21	49.47
LMKDC	21.62	21.71	22.64	22.74	23.97	2.95%	-6.65%	-11.03%	19.42	19.86	20.74	21.18	22.06	22.50	23.38
MAVI	86.55	87.22	89.26	91.35	100.48	0.93%	-4.94%	-19.56%	81.13	82.42	84.48	85.77	87.83	89.12	91.18
MGROS	439.00	437.05	459.30	481.95	500.67	4.03%	-5.18%	-12.64%	414.00	419.00	429.00	434.00	444.00	449.00	459.00
MIATK	40.30	40.50	42.54	43.59	48.92	2.18%	-8.28%	-16.80%	38.06	38.54	39.42	39.90	40.78	41.26	42.14
MPARK	322.50	317.55	321.90	326.95	342.97	5.74%	-1.68%	-5.01%	287.58	294.67	308.58	315.67	329.58	336.67	350.58
OBAMS	35.86	33.01	33.14	33.83	35.26	10.00%	10.75%	2.52%	30.19	31.33	33.59	34.73	36.99	38.13	40.39
ODAS	5.69	5.86	6.31	6.51	7.22	0.53%	-16.32%	-20.86%	5.32	5.44	5.57	5.69	5.82	5.94	6.07
OTKAR	420.00	423.80	437.63	443.53	488.65	1.14%	-5.51%	-6.09%	403.25	407.00	413.50	417.25	423.75	427.50	434.00
OYAKC	64.30	63.61	63.72	63.49	68.11	2.31%	-1.30%	-4.03%	58.02	59.33	61.82	63.13	65.62	66.93	69.42
PAPIL	79.30	77.39	76.61	81.23	105.97	-3.00%	11.69%	6.16%	73.18	75.07	77.18	79.07	81.18	83.07	85.18
PEKGY	4.27	4.35	4.58	4.73	5.17	0.23%	-8.96%	-16.76%	4.02	4.09	4.18	4.25	4.34	4.41	4.50
PETKM	20.04	20.66	21.92	22.53	22.82	2.56%	-11.87%	-13.17%	18.74	19.01	19.53	19.80	20.32	20.59	21.11
PGSUS	235.00	231.54	237.67	239.52	231.15	4.21%	-3.96%	0.30%	217.33	220.87	227.93	231.47	238.53	242.07	249.13
REEDR	22.72	23.41	25.37	27.18	31.36	0.62%	-13.41%	-28.64%	21.35	21.73	22.23	22.61	23.11	23.49	23.99
RGYAS	105.30	108.12	109.87	109.32	109.64	0.19%	-4.45%	-0.38%	100.17	101.63	103.47	104.93	106.77	108.23	110.07
SAHOL	90.70	91.71	95.91	94.79	93.77	4.13%	-10.20%	-3.77%	83.75	85.20	87.95	89.40	92.15	93.60	96.35
SASA	4.15	4.14	4.24	4.28	4.83	1.47%	-3.04%	-14.43%	3.94	3.98	4.07	4.11	4.20	4.24	4.33
SISE	39.76	40.59	41.41	41.26	42.83	1.64%	-6.84%	-6.00%	38.36	38.64	39.20	39.48	40.04	40.32	40.88
SKBNK	3.95	4.01	4.29	4.34	4.23	2.07%	-12.42%	-7.28%	3.79	3.83	3.89	3.93	3.99	4.03	4.09
SMRTG	37.02	36.72	38.30	39.95	43.18	2.83%	-5.71%	-14.70%	34.05	34.73	35.87	36.55	37.69	38.37	39.51
SOKM	45.60	46.39	46.10	46.40	52.30	1.83%	-4.03%	-14.76%	43.19	43.75	44.67	45.23	46.15	46.71	47.63
TABGD	140.10	137.36	139.62	145.46	160.92	2.94%	-0.64%	-10.36%	131.83	133.77	136.93	138.87	142.03	143.97	147.13
TAVHL	236.00	237.48	243.20	251.31	250.48	1.24%	-5.60%	-8.53%	225.33	227.47	231.73	233.87	238.13	240.27	244.53
TCELL	84.35	89.63	92.82	93.70	98.32	-2.99%	-12.45%	-15.73%	77.62	80.78	82.57	85.73	87.52	90.68	92.47
THYAO	273.75	275.35	284.38	287.20	292.34	1.86%	-6.33%	-9.05%	266.17	268.08	270.92	272.83	275.67	277.58	280.42
TKFEN	49.40	49.13	52.99	53.78	53.75	3.69%	-9.94%	-10.91%	43.53	45.03	47.21	48.71	50.89	52.39	54.57
TMSN	116.60	118.80	125.80	128.04	123.90	1.57%	-10.58%	-1.19%	108.80	110.40	113.50	115.10	118.20	119.80	122.90
TOASO	197.60	203.22	211.52	214.56	233.71	0.30%	-10.51%	-14.97%	190.97	192.73	195.17	196.93	199.37	201.13	203.57
TSKB	10.92	11.15	11.50	11.65	11.73	2.54%	-7.54%	-9.75%	10.15	10.33	10.63	10.81	11.11	11.29	11.59
TTKOM	46.60	47.92	50.25	50.12	50.06	0.00%	-8.45%	-9.25%	44.59	45.45	46.03	46.89	47.47	48.33	48.91
TTRAK	696.50	689.90	705.10	716.25	725.91	3.65%	-2.66%	-4.46%	657.50	665.50	681.00	689.00	704.50	712.50	728.00
TUKAS	6.54	6.68	6.95	7.35	8.02	2.83%	-10.66%	-18.86%	6.06	6.17	6.36	6.47	6.66	6.77	6.96
TUPRS	154.50	153.78	155.83	153.43	152.29	2.66%	-2.59%	0.71%	147.00	148.50	151.50	153.00	156.00	157.50	160.50
TURSG	12.40	11.99	12.15	12.19	12.58	4.20%	0.81%	-5.34%	11.47	11.66	12.03	12.22	12.59	12.78	13.15
ULKER	135.50	132.68	139.54	144.95	153.08	6.03%	-5.77%	-12.24%	122.83	125.37	130.43	132.97	138.03	140.57	145.63
VAKBN	23.10	22.27	22.77	22.00	20.64	6.75%	3.40%	12.90%	19.33	20.13	21.61	22.41	23.89	24.69	26.17
VESBE	17.15	17.06	17.36	17.30	18.27	1.12%	-2.45%	-4.08%	16.27	16.50	16.83	17.06	17.39	17.62	17.95
VESTL	61.70	62.40	64.35	63.84	66.83	1.31%	-6.87%	-5.80%	58.15	58.90	60.30	61.05	62.45	63.20	64.60
YEOTK	147.80	153.72	157.94	163.42	179.33	-0.47%	-8.77%	-16.26%	132.90	137.20	142.50	146.80	152.10	156.40	161.70
YKBNK	27.34	28.18	29.43	29.38	29.84	3.88%	-11.23%	-16.95%	24.27	24.91	26.13	26.77	27.99	28.63	29.85
ZOREN	4.06	4.05	4.20	4.26	4.64	2.27%	-5.80%	-9.98%	3.86	3.90	3.98	4.02	4.10	4.14	4.22

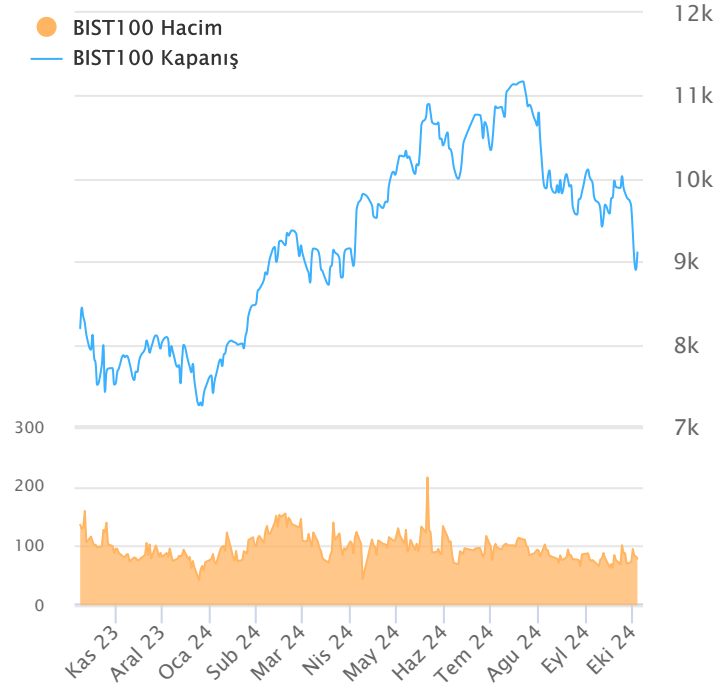
ŞİRKET TEMETTÜ ÖDEMELERİ

Kod	Brüt Temettü (Bin TL)	Temettü Dağıtım Oranı	Hisse Başına Brüt Tutar (TL)	Hisse Başına Net Tutar (TL)	Temettü Verimi(%)	Temettü Dağıtım Tarihi	Ödemeye Kalan Gün	Ödeme Tarihleri
BOBET	570,000	40.59%	1.50	1.35	7.64%	07.10.2024	1	Taksit : 07.10.2024 - 07.05.2024 - 07.08.2024
SUNTK	204,650	86.51%	0.43	0.39	2.33%	07.10.2024	1	07.10.2024
OBAMS	308,501	24.12%	0.64	0.58	1.79%	15.10.2024	9	15.10.2024
SANFM	3,000	6.83%	0.02	0.02	0.07%	15.10.2024	9	15.10.2024
BVSAN	28,878	11.72%	0.77	0.69	0.93%	21.10.2024	15	21.10.2024
GRSEL	40,000	3.69%	0.39	0.35	0.31%	21.10.2024	15	Taksit : 21.10.2024 - 20.06.2024
BRKSN	5,200	7.37%	0.17	0.15	0.64%	22.10.2024	16	Taksit : 22.10.2024 - 25.07.2024
MEDTR	35,000	135.31%	0.29	0.26	0.66%	23.10.2024	17	23.10.2024
OSMEN	93,000	18.38%	3.39	3.05	2.74%	25.10.2024	19	Avans : 31.01.2024 - 25.10.2024 - 29.07.2024 - 29.05.2024
AGYO	26,334	4.05%	0.10	0.10	1.43%	30.10.2024	24	30.10.2024
PCILT	100,000	32.27%	0.84	0.76	4.21%	30.10.2024	24	30.10.2024
EYGYO	23,759	10.53%	0.12	0.12	1.52%	31.10.2024	25	Taksit : 31.10.2024 - 30.09.2024
DGNMO	100,000	13.92%	0.29	0.26	3.54%	20.11.2024	45	20.11.2024
ASELS	510,000	7.00%	0.11	0.10	0.18%	25.11.2024	50	25.11.2024
AYEN	1,021,688	91.05%	3.68	3.31	13.63%	29.11.2024	54	Taksit : 29.11.2024 - 31.10.2024 - 30.09.2024 - 29.08.2024 - 31.07.2024 - 01.07.2024
TCELL	6,276,998	50.00%	2.85	2.57	3.38%	05.12.2024	60	05.12.2024
LIDER	82,500	13.58%	0.50	0.45	0.59%	10.12.2024	65	Taksit : 10.12.2024 - 22.10.2024 - 16.08.2024 - 24.06.2024
FORTE	7,555	89.47%	0.11	0.10	0.25%	11.12.2024	66	11.12.2024
GRTHO	14,900	2.92%	0.12	0.11	0.11%	13.12.2024	68	Taksit : 13.12.2024 - 13.09.2024 - 22.07.2024
EBEBK	80,000	26.48%	0.50	0.45	1.17%	16.12.2024	71	Taksit : 16.12.2024 - 15.10.2024
BIMAS	6,072,000	39.32%	10.00	9.00	2.08%	18.12.2024	73	Taksit : 18.12.2024 - 02.10.2024 - 17.07.2024
ALKLC	9,968	18.01%	0.09	0.08	0.27%	20.12.2024	75	20.12.2024
PAGYO	249,159	9.45%	2.86	2.86	5.57%	24.12.2024	79	Taksit : 24.12.2024 - 10.07.2024
MSGYO	99,858	11.44%	0.74	0.74	5.70%	18.03.2025	163	Taksit : 18.03.2025 - 22.01.2025 - 22.10.2024

Yabancı Takas Oranı



BİST 100 Kapanış ve İşlem Hacmi(Milyar TL)



TEKNİK GÖSTERGELER AÇIKLAMA

RSI

RSI ilgili periyoddaki kapanış değerlerini periyodun bir önceki kapanış değerleriyle kıyaslayarak hesaplanan kısa ve orta vadeli trendin yönü hakkında öngörüde bulunmayı sağlayan bir göstergedir. İndikatör 0'la 100 arasında değer alır. RSI da genellikle 30 ve 70 referans değerleri kullanılmakla beraber 50 seviyesi de kullanılabilir. Genel kabul görmüş yaklaşım uygulamada, 30 referans değerinin altına inen RSI değerlerinin "aşırı satım", 70 değerinin üzerine çıkan RSI değerlerinin de "aşırı alım" işaret ettiği yönünde. RSI 'ın yorumlanışında kullanılan bir diğer yöntemse uyumsuzluklardır. Yükselen bir piyasada RSI daki yeni oluşan dip ve tepelerin bir önceki dip ve tepelerden daha yüksekte oluşması beklenirken, alçalan bir piyasada RSI daki dip ve tepelerin bir önceki dip ve tepelerden daha aşağıda oluşması beklenir. Bunun gerçekleşmediği durumlar uyumsuzluk olarak kabul edilebilir.

Momentum

Belirlenmiş olan bir süre içinde fiyatların değişim hızını ölçen bir göstergedir. Son günün kapanışının, x gün önceki kapanışı bölünmesinin 100 ile çarpımı olarak hesaplanan Momentum'da bu iki günün eşit olduğu durumlarda bulunacak olan 100 değeri referans değeri olarak kabul edilir. Kullanım açısından 110 seviyenin üzeri "aşırı alım", 90 seviyesinin altı ise "aşırı satım" olarak kabul edilebilir. Ayrıca Momentum'la 100 referans çizginin kesişme noktalarında Momentum'un referans değerini yukarı kesmesi "al" aşağı kesmesi ise "sat" sinyali olarak kabul edilebilir. Uyumsuzluklar: Fiyatlar yükselirken ve yeni zirveler yaparken, göstergenin yeni zirve yapamaması veya fiyatlar yeni dip yaparken, göstergenin yeni dip yapmaması. Bu durumu trend değişikliğinin erken sinyali olarak değerlendirmek gerekebilir.

MACD

Genelde 26 ve 12 günlük olarak kullanılan iki üssel hareketli ortalamaların farkı olan Macd, kısa vadeli üssel ortalamaların uzun vadeliye göre olan pozisyonlarını değerlendiren trendin yönü hakkında bilgi vermeye çalışır. MACD orta vadeli indikatörlerden biridir. Macd'nin 0 olduğu seviyede 12 günlük üssel hareketli ortalamaya 26 günlük üssel ortalamaya eşittir. 12 günlüğün 26 günlüğün üzerine çıktığı durumlarda ise Macd pozitif değerler alacaktır. Tersine 12 günlüğün 26 günlüğün altına indiği durumlarda ise Macd negatif olacaktır. Yorumlamalarda 12 günlük hareketli ortalamaların 26 günlük hareketli ortalamadan uzaklaştığı yani Macd'nin 0 değerinin altında yada üzerinde olduğu durumlar "al" ve "sat" olarak değerlendirilebilir. Ancak bu bölgelerde olmanın ürettikleri sinyaller referans değeri kullanan diğer göstergelere göre daha zayıftır. Fiyatların trend yönünde aşırı bir hareketi olduğunu söylese de dönüş zamanı hakkında kesin bilgiler içermez. Macd'nin yorumlanmasında önem taşıyan bir diğer yöntemde uyumsuzluklara dikkat edilmesidir.

CCI

Mal piyasaları için Donald Lambert tarafından uyarlanmış olan CCI, hesaplanışındaki özellikler nedeniyle rahatlıkla hisse senedi piyasasına da kullanılan bir osilatördür. Bir çok analist bu göstergesi aşırı alım / aşırı satım bölgelerini gösteren osilatör olarak kullanır. CCI +100 ile -100 arasında bir değer alır. +100'ün üzerinde olması demek, kağıdın fiyatının aşırı yükselmiş olması, -100'un altında olması ise aşırı düşmüş olması demektir. ("aşırı alım ve aşırı satım") CCI'nin yorumlanmasında önem taşıyan bir diğer yöntemde uyumsuzluklara dikkat edilmesidir

Hareketli Ortalama (HO)

Hareketli Ortalama: bir dizinin verilen zaman aralığı içerisindeki ortalamasının hesaplanması için kullanılan bir yöntemdir. "Hareketli" kelimesi aslında ortalamaların durağan olmayıp zaman içinde eklenen veriye göre sürekli olarak kendini yeniden revize etmesi anlamında kullanılır. Kullandıkları datalarda hangi dönemin datalarına önem verdikleri açısından basit, ağırlıklı, üssel, üçgensel ve değişken olmak üzere beş farklı yöntemle hesaplanabilirler. Basit hareketli ortalamada periyod içindeki tüm günler aynı önemde kabul edilir. Ancak son günlerin önemini atlayan bu yaklaşıma karşı ağırlıklı hareketli ortalamada da ilk günlerin önemi azaltılarak ağırlık son günlere kaydırılır. Üssel hareketli ortalamada ise ağırlığın yine son günlere verilmesine karşın ilk günler ağırlıklı hareketli ortalamada olduğu gibi göz ardı edilmez

Teknik Metodoloji ve Risk Uyarıları

Tabloların hazırlanmasında Finnet veri terminali kullanılmış olup, datalar Finnet tarafından sağlanmıştır. BİST-50 Hisseleri Teknik değerlendirme tablosunda, Bazı önemli teknik göstergeler, hareketli ortalamalar değerleri, sinyalleri, aşırı alım-satım bölgeleri belirtilmiştir. Destek, Direnç ve PIVOT seviyeleri Trive Yatırım'ın belirlediği destek ve direnç seviyeleri değildir. Tüm tablolarda yer alan veriler günlük güncellenmektedir. Tüm bu veriler Finnet veri terminalinden alınmıştır. Teknik göstergelerin son aldığı değerler belirtilmiştir. Sadece teknik göstergelere bakılıp yatırım kararı verilmesi doğru sonuçlar doğurmayabilir. Bu bültende hazırlanan tablolar tek başına yeterli bir gösterge olmayıp, temel ve diğer gelişmelerin devre dışı bırakıldığının unutulmaması gerekmektedir. Trive Yatırım'ın söz konusu bilgi ve görüşlerde meydana gelebilecek değişikliklerden yatırımcıları haberdar etme yükümlülüğü bulunmamaktadır. Trive Yatırım bu bilgilerin veya bu bilgilere dayalı olarak yapılan tahmin, çıkarım veya görüşlerin doğruluğu, tamlığı veya uygunluğuna ilişkin açık veya zımni hiçbir beyan veya taahhütte bulunmamaktadır.

YASAL UYARI

Burada yer alan bilgiler Trive Yatırım tarafından genel bilgilendirme amacı ile hazırlanmıştır. Yatırım bilgi, yorum ve tavsiyeleri yatırım danışmanlığı kapsamında değildir. Yatırım danışmanlığı hizmeti, SPK tarafından yetkilendirilmiş yetkili kuruluşlar tarafından kişilerin risk ve getiri tercihleri dikkate alınarak sözleşme imzalanmak suretiyle kişiye özel olarak sunulmaktadır. Burada yer alan yorum ve tavsiyeler ise genel nitelikte olup tavsiyede bulunanların kişisel görüşlerine dayanmaktadır. Herhangi bir yatırım aracının alım-satım önerisi ya da getiri vaadi olarak yorumlanmamalıdır. Bu görüşler mali durumunuz ile risk ve getiri tercihlerinize uygun olmayabilir. Bu nedenle, sadece burada yer alan bilgilere dayanarak yatırım kararı verilmesi beklentilerinize uygun sonuçlar doğurmayabilir. Tüm veriler, Trive Yatırım tarafından güvenilir olduğuna inanılan kaynaklardan alınmıştır. Burada yer alan fiyatlar, veriler ve bilgilerin tam ve doğru olduğu garanti edilemez; içerik, haber verilmeksizin değiştirilebilir. Bu kaynakların kullanılması nedeni ile ortaya çıkabilecek hatalardan veya zararlardan kurum çalışanları ile Trive Yatırım sorumlu değildir.

Adres: Reşitpaşa Mah. Eski Büyükdere Cad. No:2 İç Kapı No: 6 Sarıyer / İstanbul www.trive.com.tr

Kaynaklar: Trive Yatırım Araştırma, Matriks ve Finnet

Raporu Hazırlayan Birim : Trive Yatırım Araştırma ve Strateji Departmanı

Mail: destek@trive.com.tr

Tel: 444 39 34