

Borsa İstanbul	İşl. Hac.(Milyar TL)	Son	Gün %	Hafta %	Ay %
BİST 100	97.4	10,852	-0.19%	1.91%	4.84%
BİST 30	74.2	11,855	-0.30%	2.55%	4.81%
BİST Sanayi	51.6	14,573	0.22%	1.47%	3.58%
BİST Banka	18.2	15,554	-0.86%	2.80%	6.20%
Bist Tüm	128.0	12,254	-0.13%	1.35%	4.14%

Borsa İstanbul	Piy.Değ. (Milyar TL)	Son	S1 Haf.	S1 Ay	S3 Ay
Yabancı Payı	2,278.0	38.14%	38.16%	39.14%	37.59%

Döviz Kurları	Düşük	Yüksek	Son	Gün %	Hafta %	Ay %
USDTRY	32.5796	32.7819	32.6660	0.26%	-0.16%	1.27%
EURTRY	35.2710	35.5192	35.4145	0.34%	1.05%	1.02%
GBPTRY	41.6349	41.9626	41.8578	0.42%	0.83%	1.40%
EURUSD	1.0805	1.0845	1.0841	0.26%	1.18%	-0.26%
GBPUSD	1.2753	1.2818	1.2798	0.31%	1.21%	0.09%

Döviz Sepetleri	Son	Gün %	Hafta %	Ay %
Sepet Kur	33.8582	0.22%	-0.54%	0.33%
Dolar Endeksi (DXY)	104.8840	-0.24%	-0.91%	0.63%

VİOP Sözleşme	Vadesi	VKGS	Son	Gün %	Hafta %	Ay %
F_XU0300824	29 Ağu	53	12,614.25	-0.53%	1.60%	1.10%
F_XAUUSD0824	29 Ağu	53	2,404.50	0.84%	1.98%	0.80%
F_USDTRY0724	31 Tem	24	33.51	0.08%	-1.03%	-1.79%
F_EURTRY0724	31 Tem	24	36.31	0.27%	-0.43%	-2.63%

Tahvil Faizleri	Düşük	Yüksek	Son	Önc. Gün	Önc. Haf	Önc. Ay
TL Referans Faiz	52.41	52.41	52.41	52.26	52.65	52.68
Türkiye 1 yıllık	40.25	44.29	44.29	44.06	46.28	46.19
Türkiye 2 yıllık	35.74	37.23	35.74	35.59	38.13	39.05
Türkiye 5 yıllık	27.08	28.31	27.96	27.44	28.90	28.48
Türkiye 10 yıllık	24.00	24.19	24.03	23.66	24.95	23.57
ABD 10 yıllık	4.27	4.38	4.28	4.36	4.39	4.44
Almanya 10 yıllık	2.53	2.59	2.54	2.56	2.45	2.56

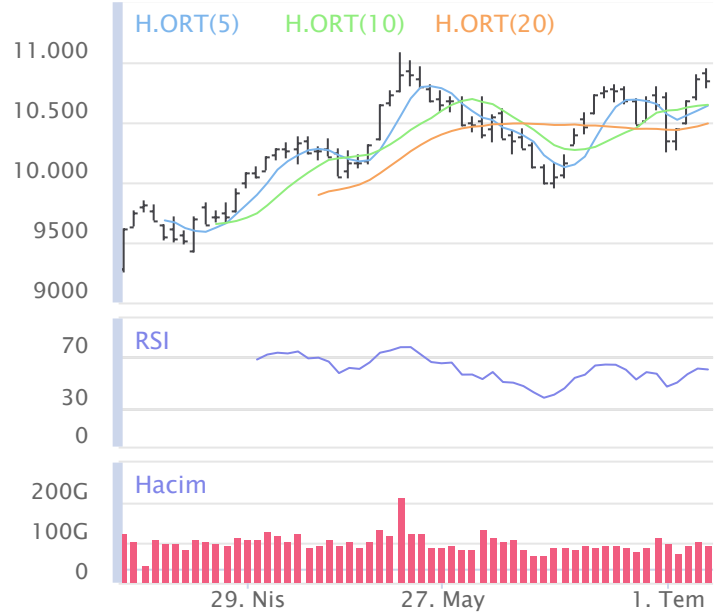
Emtia	Düşük	Yüksek	Son	Gün %	Hafta %	Ay %
Altın Ons	2,353.09	2,392.93	2,392.24	1.56%	2.82%	1.57%
Gram Altın	2,481.14	2,501.47	2,499.84	0.91%	0.62%	2.00%
Gümüş Ons	30.17	31.49	31.22	2.67%	7.11%	4.02%
Gram Gümüş	31.71	33.07	32.79	3.01%	6.97%	5.39%
Brent	86.21	87.63	86.53	-0.88%	1.97%	10.26%
WTI	82.54	83.94	82.79	-0.94%	2.01%	11.67%

Dünya Endeksleri	Son	Gün %	Hafta %	Ay %
S&P 500	5,567	0.54%	1.95%	3.98%
DOW 30	39,376	0.17%	0.66%	1.47%
NASDAQ	18,353	0.90%	3.50%	6.78%
CAC40	7,676	-0.26%	2.62%	-4.13%
DAX	18,475	0.14%	1.32%	-0.54%
FTSE	8,204	-0.45%	0.49%	-0.52%
NIKKEI 225	40,912	0.00%	3.36%	6.29%

En Çok Yükselen Hisseler XU100				En Çok Düşen Hisseler XU100			
Hisseler	Gün %	Kapanış	Hacim	Hisseler	Gün %	Kapanış	Hacim
BFREN	9.98%	909.50	304.3	TURSG	-5.27%	71.05	233.9
KLSE	9.97%	45.22	356.2	TOASO	-4.71%	334.00	1,298.5
TKNSA	5.91%	33.00	300.9	YKBNK	-3.32%	33.22	5,042.2
KOZAL	5.10%	21.84	2,399.5	OTKAR	-2.82%	637.50	213.4
LMKDC	4.78%	23.22	309.3	TTRAK	-2.81%	899.00	254.5
HEKTS	4.73%	12.41	1,292.7	TABGD	-2.80%	190.60	242.0
KONYA	3.90%	8,062.50	173.2	KTLEV	-2.41%	47.88	283.7
AEFES	3.32%	272.50	827.6	MIATK	-2.38%	57.35	646.3
KOZAA	3.27%	56.90	1,232.5	KCHOL	-2.34%	229.50	4,437.1
SDTTR	3.12%	254.50	114.3	YEOTK	-2.11%	185.20	182.6

Para Girişi Gözlenenler XU100				Hacmi En Yüksek Hisseler			
Hisseler	Hacim	Kap.	Hac. %	Hisseler	Hacim	Kap.	Gün %
EKGYO	3,581	11.06	4.47%	EREGL	9,552	55.00	0.09%
GARAN	3,451	122.40	26.20%	THYAO	9,259	308.00	-0.96%
PETKM	2,687	23.10	-12.47%	YKBNK	5,042	33.22	-3.32%
ASELS	2,635	60.75	13.59%	ISCTR	4,587	16.20	-1.34%
KOZAL	2,399	21.84	76.58%	KCHOL	4,437	229.50	-2.34%
CCOLA	2,098	842.00	338.96%	TUPRS	4,002	173.40	-0.40%
PGSUS	1,833	232.50	-0.13%	EKGYO	3,581	11.06	0.36%
HEKTS	1,293	12.41	183.71%	GARAN	3,451	122.40	2.86%
KOZAA	1,232	56.90	93.53%	AKBNK	2,697	66.75	-0.74%
HALKB	995	18.77	46.26%	PETKM	2,687	23.10	0.96%

BIST 100	USDTRY	10 Yıllık Faiz TR	XAUUSD
10,852	32.666	24.03	2,392.24
-0.19%	0.26%	0.06%	1.56%



XU100	Zarar Kes	Düşük	Yüksek	Aort	Son		
	10,556.83	10,780.83	10,944.72	10,851.78	10,851.78		
Performans			Dolar Bazında Performans				
Gün%	Haf%	Aylık%	Yb%	Gün%	Haf%	Aylık%	Yb%
-0.19	1.91	4.84	45.27	-0.22	2.98	4.09	31.40
Destek 3	Destek 2	Destek 1	Kapanış	Direnç 1	Direnç 2	Direnç 3	
10,609.61	10,695.22	10,773.50	10,851.78	10,937.39	11,023.00	11,101.28	
İşlem Hacmi (mn TL)			Hareketli Ortalamalar (HO)				
Son	5 Günlük Ort.	5 HO	10 HO	20 HO	50 HO		
97,415	94,352	10,639.21	10,645.94	10,490.92	10,394.84		
5 gün ortalama hacmin %3 üzerinde			2.00%	1.93%	3.44%	4.40%	
Teknik Göstergeler							
RSI		MOM		CCI		MACD	
60.30	AŞAĞI	100.78	AŞAĞI	101.46	AŞAĞI	110.30	YUKARI

BİST 100 endeksinde ilk önemli destek seviyesi 10,773.50 seviyesinde bulunuyor. Bu seviyenin olası aşağı yönlü ataklarda aşağı yönlü kırılması durumunda zarar kes seviyesini 10,556.83 olarak değerlendirmekteyiz. Yukarı yönlü hareketlerde ise öncelikli direnç 10,937.39 seviyesinden geçmektedir. Bu direncin yukarı yönlü kırılması durumunda 11,101.28 seviyesini öncelikli kısa vadeli teknik hedef olarak değerlendirmekteyiz.

BIST 100 endeksi son işlem gününü %0.19 değer kaybıyla 10,851.78 seviyesinden tamamlamıştır. Endeks gün içinde en düşük 10,780.83 en yüksek 10,944.72 seviyesini gördü. Toplam işlem hacmi 128.0 milyar TL olarak gerçekleşti. Sektör endekslerinden en çok değer kazanan %3.70 ile BIST MADENCİLİK endeksi olurken, en çok değer kaybeden ise -%2.71 ile BIST SİGORTA endeksi olarak gerçekleşti. İşlem hacmi en yüksek 51.6 milyar TL ile BIST SİNAİ oldu.

*BİST 100 endeksi içerisinde yer alan 49 hissenin fiyatı artarken 48 hissenin fiyatı azaldı. 3 hissenin fiyatında değişim olmadı.

ABD borsalarının dünü pozitif tamamladıkları gözlemlendi. Kapanışta S&P 500 %0.54, Dow Jones %0.17, Nasdaq %0.90 değer kazandı.

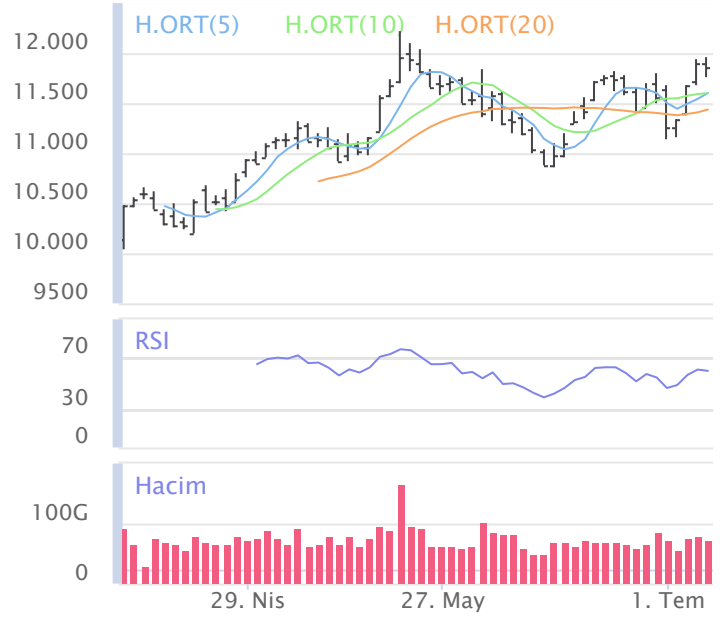
Avrupada Almanya DAX endeksi 0.14 yükselirken İngiltere FTSE endeksi günü 0.45 düşüşle tamamladı.

Türkiye'nin 10 yıllık tahvil faizi bir önceki güne göre 37.0 baz puan yükselerek günü 24.03 seviyesinden tamamlamıştır.

ABD 10 yıllık tahvil faizinde bir önceki güne göre 8.3 baz puan düşerek günü 4.28 seviyesinden tamamlamıştır.

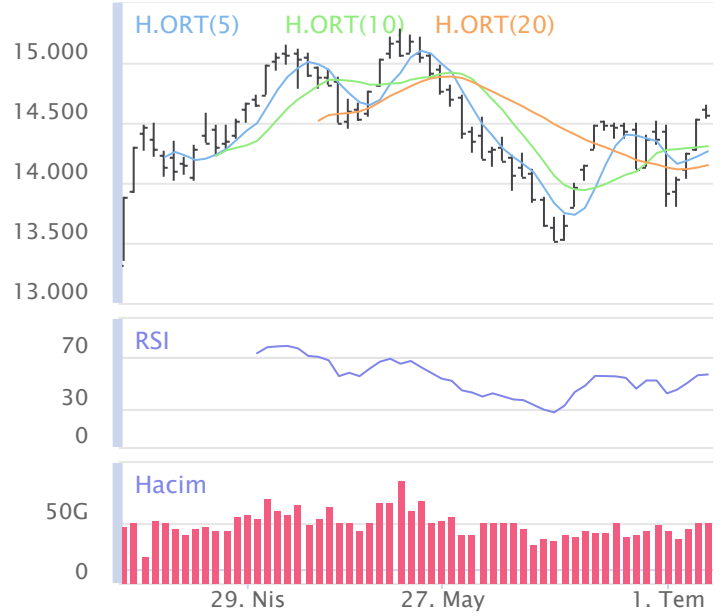
F_XU0300824	Zarar Kes	Düşük	Yüksek	Aort	Son		
	12,263.27	12,517.75	12,714.00	12,622.08	12,620.50		
Performans			Açık Pozisyon				
Gün%	Haf%	Sayısı	Değişimi				
-0.53%	1.60%	342,144.0	609.0				
Destek 3	Destek 2	Destek 1	Kapanış	Direnç 1	Direnç 2	Direnç 3	
12,324.58	12,421.17	12,520.83	12,620.50	12,717.08	12,813.67	12,913.33	
İşlem Miktarı (Adet)			Hareketli Ortalamalar (HO)				
Son	5 Günlük Ort.	5 HO	10 HO	20 HO	50 HO		
211,655.00	237,002.40	12,405.80	12,450.50	12,392.38	12,604.36		
5 gün ortalama miktarın -11% altında			1.73%	1.37%	1.84%	0.13%	
Teknik Göstergeler							
RSI	MOM	CCI	MACD				
53.11	AŞAĞI	99.46	AŞAĞI	59.47	AŞAĞI	-17.95	YUKARI

BİST30 endeksi vadeli işlem sözleşmesinde ilk destek 12,520.83 seviyesinde bulunuyor. Bu seviyenin aşağı yönlü kırılması durumunda zarar kes seviyesi 12,263.27 olarak değerlendirilebilir. Yukarı yönlü hareketlerde direnç 12,717.08 seviyesinden geçmektedir. Direnç seviyesinin yukarı yönlü kırılması durumunda 12,913.33 seviyesi öncelikli kısa vadeli teknik hedef olacaktır. Sözleşmede toplam açık pozisyon sayısı 342144 adet olup açık pozisyonda önceki işlem gününe göre 609 adetlik artış dikkat çekmektedir.



XUSIN	Zarar Kes	Düşük	Yüksek	Aort	Son		
	14,328.20	14,534.82	14,655.21	14,573.13	14,573.13		
Performans			Endekse Göre Performans				
Gün%	Haf%	Aylık%	Yb%	Gün%	Haf%	Aylık%	Yb%
0.22	1.47	3.58	26.37	0.42	-0.43	-1.20	-13.01
Destek 3	Destek 2	Destek 1	Kapanış	Direnç 1	Direnç 2	Direnç 3	
14,399.84	14,467.33	14,520.23	14,573.13	14,640.62	14,708.11	14,761.01	
İşlem Hacmi (mn TL)			Hareketli Ortalamalar (HO)				
Son	5 Günlük Ort.	5 HO	10 HO	20 HO	50 HO		
51,572	46,989	14,262.88	14,305.02	14,147.01	14,484.47		
5 gün ortalama hacmin %10 üzerinde			2.18%	1.87%	3.01%	0.61%	
Teknik Göstergeler							
RSI	MOM	CCI	MACD				
56.37	YUKARI	100.72	YUKARI	97.08	YUKARI	-1.40	YUKARI

BİST sanayi endeksinde birinci destek seviyesi 14,520.23 seviyesinden geçmekte olup bu seviyenin aşağı yönlü kırılması durumunda zarar kes seviyesi olarak 14,328.20 seviyesi kullanılabilir. Yukarı yönlü ataklarda ise direnç 14,640.62 seviyelerinden geçmektedir. Bu direnç seviyesinin yukarı yönlü kırılması durumunda ise 14,761.01 seviyesi öncelikli kısa vadeli teknik hedef konumunda değerlendirilebilir.



XBANK	Zarar Kes	Düşük	Yüksek	Aort	Son		
	14,774.97	15,354.08	15,832.86	15,553.78	15,553.78		
Performans			Endekse Göre Performans				
Gün%	Haf%	Aylık%	Yb%	Gün%	Haf%	Aylık%	Yb%
-0.86	2.80	6.20	78.43	-0.67	0.87	1.30	22.83
Destek 3	Destek 2	Destek 1	Kapanış	Direnç 1	Direnç 2	Direnç 3	
14,848.84	15,101.46	15,327.62	15,553.78	15,806.40	16,059.02	16,285.18	
İşlem Hacmi (mn TL)			Hareketli Ortalamalar (HO)				
Son	5 Günlük Ort.	5 HO	10 HO	20 HO	50 HO		
18,226	17,814	15,254.50	15,319.79	15,015.22	14,446.75		
5 gün ortalama hacmin %2 üzerinde			1.96%	1.53%	3.59%	7.66%	
Teknik Göstergeler							
RSI	MOM	CCI	MACD				
57.93	AŞAĞI	99.03	AŞAĞI	62.77	AŞAĞI	293.25	YUKARI

BİST banka endeksinde ilk etapta olası geri çekilmelerde birinci destek seviyesi konumunda olan 15,327.62 seviyesinin alım yönünde izlenebileceği düşünülmektedir. Zarar kes seviyesini ise 14,774.97 seviyesi olarak belirlemekteyiz. Alım pozisyonlarında bu seviyenin altına dikkat edilmeli. Olası yukarı yönlü ataklarda ise ilk etapta 15,806.40 birinci direnç seviyesinin aşılması durumunda teknik olarak kısa vadede yukarı hareket hız kazanabilir. Olası böyle bir durumda 16,285.18 seviyesi öncelikli kısa vadeli teknik hedef konumunda olacaktır.



Şirketlerden Haberler

KLRHO	05/07/2024 23:49 Kiler Holding A.Ş. 2024 Yılı 1.3 Aylık Faaliyet Raporu Haberin Devamı
RAYSG	05/07/2024 22:51 Ray Sigorta A.Ş. Esas Sözleşme Tadili Genel Kurul Onayı Hk. Haberin Devamı
MIPAZ	05/07/2024 21:03 Milpa Ticari Ve Sınai Ürünler Pazarlama Sanayi Ve Ticaret A.Ş., Tetamat Gıda Yatırımları A.Ş. Kayıtlı sermaye tavanı ve süresinin değiştirilmesi hk. Haberin Devamı
RAYSG	05/07/2024 20:53 Ray Sigorta A.Ş. Genel Kurul Toplantı Sonucu Haberin Devamı
ALARK	05/07/2024 19:31 Alarko Holding A.Ş. Pay Geri Alım İşlemleri Haberin Devamı
DOAS	05/07/2024 18:30 Doğu Otomotiv Servis ve Ticaret A.Ş. Aerofails GmbH ile Distribütörlük Sözleşmesi İmzalanması Haberin Devamı
AYDEM	05/07/2024 18:12 Aydem Yenilenebilir Enerji A.Ş. Olağanüstü Genel Kurula Kar Payı Dağıtım Önerisi Haberin Devamı
AYDEM	05/07/2024 18:12 Aydem Yenilenebilir Enerji A.Ş. Olağanüstü Genel Kurul Toplantı Tarihi, Gündemi, Ortaklarımızın Davet Edilmesi ve Bilgilendirme Dokümanı Haberin Devamı
AKSGY	05/07/2024 17:29 Akış Gayrimenkul Yatırım Ortaklığı A.Ş. Özel Durum Açıklaması (Genel) Haberin Devamı
AKSGY	05/07/2024 17:26 Akış Gayrimenkul Yatırım Ortaklığı A.Ş. Özel Durum Açıklaması (Genel) Haberin Devamı
AKSGY	05/07/2024 17:24 Akış Gayrimenkul Yatırım Ortaklığı A.Ş. Özel Durum Açıklaması (Genel) Haberin Devamı
KOTON	05/07/2024 16:13 Koton Mağazacılık Tekstil Sanayi Ve Ticaret A.Ş. Macaristan pazarına giriş anlaşması Haberin Devamı
KARSN	05/07/2024 15:16 Karsan Otomotiv Sanayii Ve Ticaret A.Ş. 2023 Yılı Olağan Genel Kurul Toplantısı Tescilli Bildirimi Haberin Devamı
EKSUN	05/07/2024 10:22 Eksun Gıda Tarım Sanayi Ve Ticaret A.Ş. Bedelsiz Sermaye Artırımı SPK Onayı Haberin Devamı
KTLEV	05/07/2024 09:11 Katılımevim Tasarruf Finansman A.Ş. Yatırım Hk. Haberin Devamı
BINHO	05/07/2024 09:09 1000 Yatırımlar Holding A.Ş. Şirketimiz ve Sarajevo Taxi ile Mutabakat Sözleşmesi İmzalanması Hakkında Bilgilendirme Haberin Devamı
ATAKP	05/07/2024 00:25 Atakey Patates Gıda Sanayi Ve Ticaret A.Ş. Genel Kurul Tescilli Haberin Devamı
KTLEV	04/07/2024 21:28 Katılımevim Tasarruf Finansman A.Ş. Yatırım Hk. Haberin Devamı
ADESE	04/07/2024 20:09 Adese Gayrimenkul Yatırım A.Ş. 2023 yılı Olağan Genel Kurul Toplantısı Tescilli Hk. Haberin Devamı
ADGYO	04/07/2024 19:31 Adra Gayrimenkul Yatırım Ortaklığı A.Ş. Payların Geri Alınmasına İlişkin Bildirim Haberin Devamı
KONTR	04/07/2024 19:26 Kontrolmatik Teknoloji Enerji Ve Mühendislik A.Ş. Sermaye artırımını kapsamında fon kullanım raporunun güncellenmesi Haberin Devamı
ELITE	04/07/2024 19:00 Elite Naturel Organik Gıda Sanayi Ve Ticaret A.Ş. Whole Foods Market Inc. İle Kurulan Yeni İş İlişkisi Hakkında Haberin Devamı
ALFAS	04/07/2024 18:38 Alfa Solar Enerji Sanayi ve Ticaret A.Ş. Pay Geri Alım İşlemleri Hakkında Haberin Devamı
DAPGM	04/07/2024 18:35 DAP Gayrimenkul Geliştirme A.Ş. Bedelsiz Sermaye Artırımına İlişkin Yönetim Kurulu Karar Tarihi Değişikliği Haberin Devamı
KATMR	04/07/2024 18:23 Katmerciler Araçüstü Ekipman Sanayi Ve Ticaret A.Ş. 03.07.2024 tarihli ÖDA'ya tadil tasarısı eklenmiştir. Haberin Devamı

BİST-50 HİSSELERİ TEKNİK DEĞERLENDİRME

Kod	RSI			MOMENTUM			CCI			5HO	10HO	20HO	MACD	
	Değer	Sinyal	Bölge	Değer	Sinyal	Bölge	Değer	Sinyal	Bölge	Sinyal	Sinyal	Sinyal	Değer	Sinyal
XU030	59.98	-	-	100.89	-	-	102.45	-	AŞIRI ALIM	-	-	-	122.47	-
XU050	59.76	-	-	100.64	-	-	97.05	-	-	-	-	-	95.70	-
XU100	60.30	-	-	100.78	-	-	101.46	-	AŞIRI ALIM	-	-	-	110.30	-
XBANK	57.93	-	-	99.03	SATIŞ	-	62.77	-	-	-	-	-	293.25	-
XUSIN	56.37	-	-	100.72	-	-	97.08	-	-	-	-	-	-1.40	-
AEFES	80.35	-	AŞIRI ALIM	119.99	-	AŞIRI ALIM	167.42	-	AŞIRI ALIM	-	-	-	15.47	-
AKBNK	57.30	-	-	99.40	SATIŞ	-	75.28	SATIŞ	-	-	-	-	1.04	-
ALARK	47.48	-	-	106.15	-	-	63.80	-	-	-	-	ALIŞ	-3.12	-
ARCLK	50.17	-	-	102.29	-	-	24.36	-	-	-	-	-	-1.36	ALIŞ
ASELS	54.28	-	-	98.38	-	-	66.83	-	-	-	-	-	-0.17	ALIŞ
ASTOR	40.11	-	-	90.56	-	-	-78.27	-	-	-	-	-	-2.28	-
BIMAS	62.47	-	-	98.75	-	-	-14.12	-	-	ALIŞ	ALIŞ	-	21.21	-
BRSAN	32.73	ALIŞ	-	90.52	-	-	-63.82	ALIŞ	-	ALIŞ	-	-	-24.49	-
CWENE	36.79	-	-	85.81	-	AŞIRI SATIM	-72.65	-	-	-	-	-	-10.06	-
DOAS	41.94	-	-	96.10	-	-	-52.22	-	-	-	-	-	-6.70	-
DOHOL	58.95	-	-	99.03	-	-	13.82	-	-	-	-	-	0.40	-
EGEEN	50.15	ALIŞ	-	100.74	ALIŞ	-	54.21	-	-	-	-	-	-272.38	-
EKGYO	74.32	-	AŞIRI ALIM	117.66	-	AŞIRI ALIM	187.30	-	AŞIRI ALIM	-	-	-	0.36	-
ENJSA	55.96	-	-	101.54	-	-	54.32	-	-	SATIŞ	-	-	0.94	-
ENKAI	56.35	-	-	98.30	SATIŞ	-	19.99	-	-	-	-	-	0.45	-
EREGL	66.25	-	-	103.19	-	-	119.36	-	AŞIRI ALIM	-	-	-	1.80	-
EUPWR	23.53	-	AŞIRI SATIM	84.33	-	AŞIRI SATIM	-103.92	ALIŞ	AŞIRI SATIM	-	-	-	-8.33	-
FROTO	55.17	-	-	103.31	-	-	77.78	-	-	-	-	-	5.40	-
GARAN	73.53	-	AŞIRI ALIM	107.27	-	-	170.52	-	AŞIRI ALIM	-	-	-	5.85	-
GESAN	18.00	-	AŞIRI SATIM	87.40	-	AŞIRI SATIM	-102.79	-	AŞIRI SATIM	-	-	-	-4.15	-
GUBRF	40.05	-	-	96.70	-	-	-44.33	-	-	-	SATIŞ	-	-4.87	-
HALKB	54.31	-	-	94.70	-	-	-10.45	-	-	-	-	-	0.21	-
HEKTS	36.76	ALIŞ	-	92.75	-	-	-40.56	ALIŞ	-	ALIŞ	-	-	-0.74	-
ISCTR	54.48	-	-	96.72	-	-	-4.49	-	-	-	-	-	0.28	-
KCHOL	52.82	-	-	102.82	-	-	103.93	-	AŞIRI ALIM	-	-	-	-0.38	-
KONTR	34.75	-	-	91.26	-	-	-35.29	-	-	-	-	-	-12.89	ALIŞ
KOZAL	54.24	ALIŞ	-	98.03	-	-	61.09	-	-	-	ALIŞ	ALIŞ	-0.24	ALIŞ
KRDMD	63.58	-	-	104.26	-	-	146.50	-	AŞIRI ALIM	-	-	-	0.83	-
MGROS	61.61	-	-	101.32	-	-	84.97	-	-	-	-	-	14.47	-
MIATK	47.50	-	-	85.72	-	AŞIRI SATIM	-67.20	-	-	-	-	-	0.96	-
ODAS	48.59	-	-	95.11	-	-	-2.42	-	-	-	-	ALIŞ	-0.13	-
OYAKC	69.09	-	-	110.49	-	AŞIRI ALIM	193.75	-	AŞIRI ALIM	-	-	-	1.53	-
PETKM	63.31	-	-	106.35	-	-	192.25	-	AŞIRI ALIM	-	-	-	0.33	-
PGSUS	61.44	-	-	98.14	-	-	48.20	-	-	-	-	-	5.16	-
SAHOL	62.68	-	-	110.69	-	AŞIRI ALIM	169.60	-	AŞIRI ALIM	-	-	-	1.05	-
SASA	48.11	-	-	92.24	-	-	-23.79	-	-	-	-	-	-0.49	-
SISE	60.27	-	-	106.09	-	-	168.48	-	AŞIRI ALIM	-	-	-	0.09	-
SMRTG	42.08	-	-	89.30	-	AŞIRI SATIM	-72.04	-	-	-	-	-	-0.85	-
SOKM	52.04	ALIŞ	-	98.11	-	-	-2.94	-	-	-	ALIŞ	ALIŞ	0.00	-
TAVHL	59.72	-	-	100.69	-	-	50.55	-	-	SATIŞ	-	-	6.81	SATIŞ
TCELL	65.58	-	-	106.00	-	-	128.65	-	AŞIRI ALIM	-	-	-	3.52	-
THYAO	50.54	-	-	99.27	-	-	11.33	-	-	-	-	-	-1.38	ALIŞ
TOASO	58.37	SATIŞ	-	98.38	SATIŞ	-	7.99	-	-	SATIŞ	SATIŞ	-	12.39	-
TTKOM	65.73	-	-	105.38	-	-	130.97	-	AŞIRI ALIM	-	-	-	1.55	-
TTRAK	39.67	-	-	97.08	-	-	-115.34	-	AŞIRI SATIM	SATIŞ	SATIŞ	-	-14.42	-
TUPRS	52.59	-	-	101.05	-	-	108.47	-	AŞIRI ALIM	-	-	-	-2.27	-
ULKER	65.67	-	-	102.90	-	-	77.10	SATIŞ	-	-	-	-	9.39	SATIŞ
VESTL	40.84	-	-	95.47	-	-	-44.34	-	-	-	SATIŞ	-	-2.83	-
YKBNK	50.12	-	-	97.08	SATIŞ	-	-35.25	-	-	SATIŞ	SATIŞ	SATIŞ	0.24	SATIŞ
ZOREN	47.84	SATIŞ	-	99.10	-	-	27.20	-	-	-	-	SATIŞ	-0.09	-

BİST-100 HİSSELERİ HAREKETLİ ORTALAMA ve DESTEK DİRENÇ TABLOSU

Kod	Kapanış	Hareketli Ortalama				Değişim			Destek ve Direnç Seviyeleri						
		5 HO	10 HO	20 HO	50 HO	Günlük	Haftalık	Aylık	Destek 3	Destek 2	Destek 1	Pivot	Direnç 1	Direnç 2	Direnç 3
XU030	11,854.79	11,602.19	11,601.62	11,436.67	11,325.04	-0.30%	2.55%	4.81%	11,556.56	11,661.12	11,757.96	11,862.52	11,959.36	12,063.92	12,160.76
XU050	9,598.81	9,403.22	9,410.40	9,276.89	9,192.45	-0.27%	2.21%	4.87%	9,370.41	9,449.51	9,524.16	9,603.26	9,677.91	9,757.01	9,831.66
XU100	10,851.78	10,639.21	10,645.94	10,490.92	10,394.84	-0.19%	1.91%	4.84%	10,609.61	10,695.22	10,773.50	10,859.11	10,937.39	11,023.00	11,101.28
XBANK	15,553.78	15,254.50	15,319.79	15,015.22	14,446.75	-0.86%	2.80%	6.20%	14,848.84	15,101.46	15,327.62	15,580.24	15,806.40	16,059.02	16,285.18
XUSIN	14,573.13	14,262.88	14,305.02	14,147.01	14,484.47	0.22%	1.47%	3.58%	14,399.84	14,467.33	14,520.23	14,587.72	14,640.62	14,708.11	14,761.01
AEFES	272.50	256.28	245.27	231.55	209.56	3.32%	10.28%	25.75%	257.25	261.00	266.75	270.50	276.25	280.00	285.75
AGHOL	403.75	386.40	369.40	357.14	345.20	2.09%	11.00%	12.15%	383.17	388.08	395.92	400.83	408.67	413.58	421.42
AGROT	13.62	13.74	14.50	15.52	22.74	-0.07%	-5.48%	-18.20%	13.04	13.25	13.43	13.64	13.82	14.03	14.21
AKBNK	66.75	64.98	65.29	63.52	62.68	-0.74%	4.22%	7.06%	63.62	64.78	65.77	66.93	67.92	69.08	70.07
AKFGY	2.42	2.31	2.31	2.31	2.32	0.00%	4.31%	5.68%	2.31	2.35	2.38	2.42	2.45	2.49	2.52
AKFYE	26.52	26.71	27.30	27.30	26.90	-1.19%	-4.12%	-2.14%	25.53	25.91	26.21	26.59	26.89	27.27	27.57
AKSA	133.70	134.36	132.80	127.25	121.81	-2.05%	3.80%	10.77%	129.30	131.50	132.60	134.80	135.90	138.10	139.20
AKSEN	43.46	42.57	43.49	44.57	42.55	1.02%	-1.36%	-5.22%	42.05	42.43	42.95	43.33	43.85	44.23	44.75
ALARK	108.80	105.54	104.77	108.89	113.94	2.16%	1.21%	-8.49%	105.20	106.00	107.40	108.20	109.60	110.40	111.80
ALFAS	65.80	65.69	67.94	69.27	79.33	-0.38%	-6.00%	-9.74%	63.65	64.40	65.10	65.85	66.55	67.30	68.00
ARCLK	173.90	169.74	172.18	171.79	176.97	-0.63%	-0.29%	0.00%	168.27	170.43	172.17	174.33	176.07	178.23	179.97
ARDYZ	36.54	35.87	36.76	37.51	39.99	0.94%	-3.43%	-1.71%	34.17	34.99	35.77	36.59	37.37	38.19	38.97
ASELS	60.75	58.51	59.16	59.32	60.11	1.08%	3.67%	2.97%	58.12	58.98	59.87	60.73	61.62	62.48	63.37
ASTOR	91.10	91.13	94.61	95.31	99.35	-0.33%	-4.36%	-8.85%	88.33	89.37	90.23	91.27	92.13	93.17	94.03
BERA	19.87	19.18	18.98	18.12	18.52	1.69%	3.71%	10.27%	18.98	19.26	19.57	19.85	20.16	20.44	20.75
BFREN	909.50	838.30	854.25	862.48	918.13	9.98%	5.39%	4.84%	773.67	800.83	855.17	882.33	936.67	963.83	1,018.17
BIMAS	553.50	551.50	555.25	537.30	480.81	1.47%	1.56%	9.82%	534.33	538.17	545.83	549.67	557.33	561.17	568.83
BINHO	372.50	373.90	381.18	388.93	441.05	-0.93%	-2.87%	-9.48%	356.33	364.17	368.33	376.17	380.33	388.17	392.33
BRSAN	439.00	431.75	448.80	463.73	521.48	1.33%	-2.66%	-8.92%	419.83	427.17	433.08	440.42	446.33	453.67	459.58
BRYAT	2,249.00	2,202.40	2,268.40	2,313.15	2,645.53	2.18%	-2.30%	-4.22%	2,117.67	2,160.33	2,204.67	2,247.33	2,291.67	2,334.33	2,378.67
BTCIM	165.60	164.04	162.71	153.56	143.81	0.36%	1.04%	22.03%	161.13	162.47	164.03	165.37	166.93	168.27	169.83
CANTE	1.86	1.88	1.95	2.08	2.26	-1.06%	-7.46%	-15.32%	1.78	1.82	1.84	1.88	1.90	1.94	1.96
CCOLA	842.00	827.80	812.20	801.83	761.81	0.18%	1.94%	6.45%	727.83	782.67	812.33	867.17	896.83	951.67	981.33
CIMSA	33.42	31.84	31.11	30.74	31.81	1.52%	7.32%	10.81%	32.07	32.45	32.93	33.31	33.79	34.17	34.65
CWENE	201.30	201.82	209.10	210.67	241.54	-1.08%	-3.22%	-8.91%	195.20	197.70	199.50	202.00	203.80	206.30	208.10
DOAS	265.00	262.45	267.25	269.51	286.64	-0.47%	0.38%	-1.03%	257.92	260.83	262.92	265.83	267.92	270.83	272.92
DOHOL	16.40	16.16	16.40	15.84	15.15	0.49%	-2.67%	15.49%	15.62	15.93	16.16	16.47	16.70	17.01	17.24
ECILC	53.05	52.29	52.06	51.77	52.90	-0.28%	3.31%	3.51%	51.73	52.22	52.63	53.12	53.53	54.02	54.43
ECZYT	227.20	224.80	227.93	229.02	236.98	0.00%	0.62%	-3.48%	220.33	222.27	224.73	226.67	229.13	231.07	233.53
EGEEN	12,895.00	12,434.00	12,499.25	12,521.25	13,773.28	0.78%	2.26%	3.53%	12,188.33	12,431.67	12,663.33	12,906.67	13,138.33	13,381.67	13,613.33
EKGYO	11.06	10.29	9.95	9.40	9.41	0.36%	13.90%	26.26%	10.27	10.57	10.82	11.12	11.37	11.67	11.92
ENERY	189.40	192.48	193.09	183.39	178.57	0.21%	-3.02%	11.54%	185.40	187.20	188.30	190.10	191.20	193.00	194.10
ENJSA	66.10	65.91	65.84	63.08	64.39	-1.20%	-2.58%	13.57%	63.07	64.23	65.17	66.33	67.27	68.43	69.37
ENKAI	41.60	40.81	41.20	41.16	39.44	-0.38%	1.07%	0.82%	40.28	40.80	41.20	41.72	42.12	42.64	43.04
EREGL	55.00	53.58	53.20	51.25	48.21	0.09%	3.29%	12.98%	53.12	53.93	54.47	55.28	55.82	56.63	57.17
EUPWR	94.20	95.08	100.08	104.72	125.25	-1.62%	-7.92%	-16.04%	90.73	92.27	93.23	94.77	95.73	97.27	98.23
EUREN	14.62	14.49	14.60	14.46	14.94	-1.95%	-3.37%	3.03%	14.22	14.42	14.52	14.72	14.82	15.02	15.12
FROTO	1,123.00	1,113.40	1,113.00	1,081.20	1,114.42	-0.27%	-0.09%	7.26%	1,090.33	1,101.67	1,112.33	1,123.67	1,134.33	1,145.67	1,156.33
GARAN	122.40	116.78	115.32	109.76	98.86	2.86%	8.90%	17.02%	116.77	118.33	120.37	121.93	123.97	125.53	127.57
GESAN	46.98	47.31	49.52	52.17	62.28	-0.63%	-7.88%	-19.14%	45.00	45.74	46.36	47.10	47.72	48.46	49.08
GOLTS	541.00	534.20	508.90	471.84	486.39	-0.18%	3.24%	25.89%	514.50	524.00	532.50	542.00	550.50	560.00	568.50
GUBRF	137.80	134.96	138.56	142.00	151.62	-0.72%	-1.71%	-9.04%	133.33	135.47	136.63	138.77	139.93	142.07	143.23
HALKB	18.77	18.33	18.58	18.61	17.80	0.64%	2.85%	6.53%	18.07	18.31	18.54	18.78	19.01	19.25	19.48
HEKTS	12.41	11.98	12.49	12.99	14.50	4.73%	-2.90%	-12.42%	10.37	11.02	11.72	12.37	13.07	13.72	14.42
ISCTR	16.20	16.01	16.12	16.09	15.11	-1.34%	2.21%	1.00%	15.44	15.71	15.95	16.22	16.46	16.73	16.97

BİST-100 HİSSELERİ HAREKETLİ ORTALAMA ve DESTEK DİRENÇ TABLOSU

Kod	Kapanış	Hareketli Ortalama				Değişim			Destek ve Direnç Seviyeleri						
		5 HO	10 HO	20 HO	50 HO	Günlük	Haftalık	Aylık	Destek 3	Destek 2	Destek 1	Pivot	Direnç 1	Direnç 2	Direnç 3
ISGYO	17.21	16.63	16.42	15.97	16.23	2.20%	2.14%	7.56%	16.42	16.64	16.92	17.14	17.42	17.64	17.92
ISMEN	40.30	38.83	39.09	37.21	37.45	2.08%	3.02%	4.03%	38.12	38.62	39.46	39.96	40.80	41.30	42.14
IZENR	22.80	22.75	23.11	23.02	24.96	-0.44%	-6.33%	-1.55%	22.11	22.37	22.59	22.85	23.07	23.33	23.55
KAYSE	27.24	27.03	27.19	27.26	29.82	0.37%	-1.30%	-1.38%	26.47	26.73	26.99	27.25	27.51	27.77	28.03
KCAER	51.15	51.94	53.75	53.10	55.14	-2.11%	-8.16%	-3.05%	48.73	49.92	50.53	51.72	52.33	53.52	54.13
KCHOL	229.50	227.18	224.60	221.30	231.03	-2.34%	1.19%	2.82%	214.17	220.63	225.07	231.53	235.97	242.43	246.87
KLSEER	45.22	41.75	43.30	44.99	51.79	9.97%	4.00%	-3.38%	38.29	39.67	42.45	43.83	46.61	47.99	50.77
KONTR	165.00	159.92	165.83	174.93	205.55	0.00%	0.06%	-17.83%	157.17	159.33	162.17	164.33	167.17	169.33	172.17
KONYA	8,062.50	7,748.50	7,855.00	8,090.38	9,328.45	3.90%	0.50%	-5.15%	7,483.33	7,634.17	7,848.33	7,999.17	8,213.33	8,364.17	8,578.33
KOZAA	56.90	54.18	54.50	53.35	51.68	3.27%	3.27%	14.12%	51.85	53.30	55.10	56.55	58.35	59.80	61.60
KOZAL	21.84	20.60	21.11	21.18	21.84	5.10%	2.44%	4.20%	19.85	20.29	21.07	21.51	22.29	22.73	23.51
KRDMD	32.34	31.36	31.08	30.33	28.90	0.94%	2.67%	3.99%	31.36	31.70	32.02	32.36	32.68	33.02	33.34
KTLEK	47.88	48.49	47.62	46.81	89.86	-2.41%	-0.04%	-0.21%	43.72	45.72	46.80	48.80	49.88	51.88	52.96
LMKDC	23.22	21.65	21.45	20.96	23.07	4.78%	5.64%	14.05%	19.95	20.79	22.01	22.85	24.07	24.91	26.13
MAVI	124.80	124.96	123.27	113.80	102.25	0.16%	-1.73%	23.56%	120.60	122.20	123.50	125.10	126.40	128.00	129.30
MGROS	536.00	532.20	530.70	518.28	485.90	0.09%	1.13%	8.94%	520.67	526.33	531.17	536.83	541.67	547.33	552.17
MIATK	57.35	58.75	62.00	59.21	57.32	-2.38%	-12.04%	10.08%	52.72	54.58	55.97	57.83	59.22	61.08	62.47
OBAMS	36.04	35.87	36.96	37.01	38.74	0.61%	-4.91%	-4.45%	34.63	35.05	35.55	35.97	36.47	36.89	37.39
ODAS	8.56	8.31	8.54	8.42	8.97	0.47%	-2.06%	4.65%	7.98	8.20	8.38	8.60	8.78	9.00	9.18
OTKAR	637.50	639.10	645.05	625.35	587.13	-2.82%	-3.26%	4.42%	604.50	619.50	628.50	643.50	652.50	667.50	676.50
OYAKC	69.50	65.90	64.18	62.09	61.77	1.98%	11.11%	17.80%	65.28	66.27	67.88	68.87	70.48	71.47	73.08
PEKGY	7.85	7.56	7.63	7.72	8.26	2.88%	0.64%	-3.68%	7.01	7.28	7.56	7.83	8.11	8.38	8.66
PETKM	23.10	21.96	21.73	21.61	21.05	0.96%	6.26%	9.27%	22.07	22.31	22.71	22.95	23.35	23.59	23.99
PQSUS	232.50	225.08	227.98	223.28	213.79	1.17%	2.02%	10.71%	224.87	226.83	229.67	231.63	234.47	236.43	239.27
QUAGR	3.30	3.25	3.28	3.34	3.76	0.61%	-1.79%	-5.17%	3.23	3.25	3.28	3.30	3.33	3.35	3.38
REEDR	32.50	33.50	34.81	36.92	39.65	-1.28%	-8.71%	-15.32%	31.29	31.79	32.15	32.65	33.01	33.51	33.87
SAHOL	103.00	98.32	95.47	94.57	95.79	0.78%	6.74%	7.57%	98.83	99.87	101.43	102.47	104.03	105.07	106.63
SASA	44.00	42.93	44.16	44.47	45.03	-0.23%	0.27%	-2.87%	42.60	43.12	43.56	44.08	44.52	45.04	45.48
SDTTR	254.50	247.14	248.14	261.71	295.29	3.12%	2.91%	-9.91%	240.33	243.27	248.88	251.82	257.43	260.37	265.98
SISE	51.60	49.92	49.25	48.69	50.23	0.58%	2.79%	6.66%	50.28	50.67	51.13	51.52	51.98	52.37	52.83
SKBNK	4.13	4.19	4.23	3.99	3.98	-0.48%	-10.22%	5.65%	4.02	4.06	4.10	4.14	4.18	4.22	4.26
SMRTG	49.74	49.88	51.64	51.18	53.73	-1.60%	-5.62%	0.20%	48.59	49.07	49.40	49.88	50.21	50.69	51.02
SOKM	61.40	60.63	61.03	60.51	60.67	1.15%	0.06%	5.06%	58.52	59.23	60.32	61.03	62.12	62.83	63.92
TABGD	190.60	198.40	199.60	192.53	176.54	-2.80%	-9.06%	4.73%	176.57	182.53	186.57	192.53	196.57	202.53	206.57
TAVHL	257.00	258.00	256.18	249.76	236.42	-1.53%	-0.96%	4.18%	248.08	252.17	254.58	258.67	261.08	265.17	267.58
TCELL	106.00	103.90	101.77	100.38	92.18	-1.40%	5.37%	5.16%	101.83	103.27	104.63	106.07	107.43	108.87	110.23
THYAO	308.00	303.15	304.73	306.40	312.47	-0.96%	-0.24%	-1.36%	299.75	303.50	305.75	309.50	311.75	315.50	317.75
TKFEN	56.95	54.19	54.28	53.29	52.85	-0.09%	8.06%	7.66%	55.42	55.88	56.42	56.88	57.42	57.88	58.42
TKNSA	33.00	30.51	31.06	32.62	37.07	5.91%	6.66%	-5.71%	29.27	30.21	31.61	32.55	33.95	34.89	36.29
TMSN	129.60	126.04	128.32	132.22	146.32	-1.44%	0.70%	-3.28%	120.73	124.87	127.23	131.37	133.73	137.87	140.23
TOASO	334.00	339.75	340.40	321.64	301.36	-4.71%	-1.76%	10.14%	307.67	320.83	327.42	340.58	347.17	360.33	366.92
TSKB	12.19	11.65	11.86	11.60	10.92	1.33%	4.01%	9.03%	11.78	11.86	12.03	12.11	12.28	12.36	12.53
TTKOM	51.55	49.71	49.13	48.58	44.98	0.98%	6.73%	4.14%	48.33	49.16	50.35	51.18	52.37	53.20	54.39
TTRAK	899.00	909.30	917.00	928.43	957.49	-2.81%	-3.64%	-3.95%	864.33	881.67	890.33	907.67	916.33	933.67	942.33
TUKAS	7.19	7.06	7.20	7.35	7.74	0.98%	-0.14%	-9.45%	6.88	7.00	7.09	7.21	7.30	7.42	7.51
TUPRS	173.40	168.40	168.31	167.04	180.24	-0.40%	4.77%	3.83%	169.13	170.87	172.13	173.87	175.13	176.87	178.13
TURSG	71.05	74.99	76.14	77.75	73.40	-5.27%	-9.20%	-12.28%	65.45	68.25	69.65	72.45	73.85	76.65	78.05
ULKER	173.70	172.96	169.80	163.44	141.29	-1.47%	2.12%	17.84%	165.10	167.90	170.80	173.60	176.50	179.30	182.20
VAKBN	22.38	21.85	22.57	23.00	21.79	-0.44%	1.54%	-1.84%	21.21	21.63	22.01	22.43	22.81	23.23	23.61
VESBE	21.42	21.02	21.13	21.31	22.10	-1.20%	0.09%	-4.20%	20.75	21.03	21.23	21.51	21.71	21.99	22.19
VESTL	79.00	77.61	79.01	81.84	88.08	-1.25%	0.32%	-7.39%	76.75	77.60	78.30	79.15	79.85	80.70	81.40
YEOTK	185.20	184.10	188.62	182.32	195.20	-2.11%	-1.28%	3.00%	177.50	181.00	183.10	186.60	188.70	192.20	194.30
YKBNK	33.22	33.35	33.61	33.12	32.92	-3.32%	-1.72%	3.88%	30.53	31.59	32.41	33.47	34.29	35.35	36.17
YYLGD	11.86	11.50	11.69	11.82	12.79	2.68%	-0.25%	-2.39%	11.18	11.39	11.62	11.83	12.06	12.27	12.50
ZOREN	5.50	5.40	5.45	5.42	5.88	-1.61%	-0.54%	1.85%	5.34	5.41	5.46	5.53	5.58	5.65	5.70

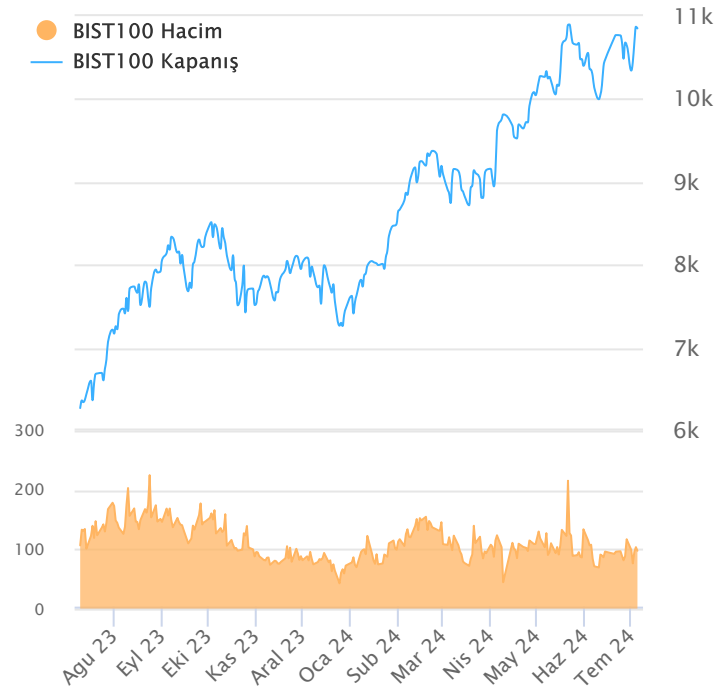
ŞİRKET TEMETTÜ ÖDEMELERİ

Kod	Brüt Temettü (Bin TL)	Temettü Dağıtım Oranı	Hisse Başına Brüt Tutar (TL)	Hisse Başına Net Tutar (TL)	Temettü Verimi(%)	Temettü Dağıtım Tarihi	Ödemeye Kalan Gün	Ödeme Tarihleri
ATAKP	122,000	41.26%	0.88	0.79	1.73%	08.07.2024	1	08.07.2024
DOHOL	130,850	44.12%	0.05	0.05	0.30%	08.07.2024	1	08.07.2024
ERBOS	50,000	-33.61%	2.25	2.03	1.19%	08.07.2024	1	08.07.2024
MERIT	28,050	33.29%	1.00	0.90	0.34%	08.07.2024	1	08.07.2024
TABGD	146,500	5.96%	0.56	0.50	0.29%	08.07.2024	1	08.07.2024
BURCE	13,750	26.07%	1.63	1.47	0.75%	09.07.2024	2	09.07.2024
KMPUR	120,000	19.75%	0.49	0.44	0.89%	09.07.2024	2	09.07.2024
YGGYO	752,371	10.02%	3.11	3.11	5.81%	09.07.2024	2	09.07.2024
AYES	7,514	9.26%	0.25	0.23	0.52%	10.07.2024	3	10.07.2024
MERCN	13,323	21.90%	0.07	0.06	0.60%	16.07.2024	9	16.07.2024
PAPIL	2,000	3.69%	0.06	0.05	0.04%	17.07.2024	10	17.07.2024
PNLSN	58,027	24.97%	0.77	0.70	1.30%	18.07.2024	11	18.07.2024
HLGYO	53,500	2.08%	0.02	0.02	0.58%	19.07.2024	12	19.07.2024
AVPGY	840,000	25.76%	2.10	2.10	4.88%	22.07.2024	15	Taksit : 22.07.2024 - 29.05.2024 - 17.04.2024
LKMNH	50,000	15.52%	1.39	1.25	1.32%	22.07.2024	15	Taksit : 22.07.2024 - 07.05.2024
TRGYO	2,350,000	17.64%	2.35	2.35	4.40%	22.07.2024	15	22.07.2024
DURDO	10,000	8.57%	0.10	0.09	0.72%	23.07.2024	16	23.07.2024
PRKME	200,000	59.18%	1.34	1.21	5.27%	23.07.2024	16	23.07.2024
AHGAZ	50,000	1.61%	0.02	0.02	0.14%	24.07.2024	17	24.07.2024
YAPRK	31,240	22.92%	2.20	1.98	0.47%	24.07.2024	17	24.07.2024
ENERY	50,000	2.26%	0.34	0.31	0.18%	25.07.2024	18	25.07.2024
VESBE	1,161,482	24.58%	0.73	0.65	3.39%	25.07.2024	18	25.07.2024
AYDEM	384,758	-30.06%	0.55	0.49	1.61%	29.07.2024	22	29.07.2024
ASTOR	1,317,842	28.66%	1.32	1.19	1.45%	31.07.2024	24	31.07.2024
LILAK	180,250	80.30%	0.31	0.27	1.19%	01.08.2024	25	01.08.2024
TBORG	1,100,000	106.65%	3.41	3.07	3.45%	06.08.2024	30	06.08.2024
SUWEN	56,000	29.23%	0.25	0.23	0.80%	12.08.2024	36	12.08.2024
SDTTR	130,192	40.39%	2.24	2.02	0.88%	13.08.2024	37	Taksit : 13.08.2024
ALFAS	300,000	28.87%	0.82	0.73	1.24%	14.08.2024	38	14.08.2024
ISSEN	25,464	10.17%	0.06	0.05	0.51%	15.08.2024	39	15.08.2024
EGPRO	1,459,915	289.58%	18.03	16.23	9.00%	26.08.2024	50	Avans : 13.07.2023 - 14.09.2023 - 09.01.2024 - 26.03.2024 - 26.08.2024 - 25.06.2024
MTRKS	20,000	20.38%	0.50	0.45	0.98%	27.08.2024	51	27.08.2024
CWENE	94,839	25.04%	0.77	0.69	0.38%	29.08.2024	53	29.08.2024
GWIND	562,000	90.13%	1.04	0.94	3.23%	29.08.2024	53	Avans : 26.12.2023 - 29.08.2024
TURSG	1,000,000	16.25%	0.86	0.77	1.21%	29.08.2024	53	29.08.2024
KRVGD	150,000	46.50%	0.63	0.56	2.47%	10.09.2024	65	Taksit : 10.09.2024 - 02.07.2024
ADEL	150,002	34.41%	6.35	5.71	1.16%	26.09.2024	81	26.09.2024
BUCIM	100,000	5.46%	0.07	0.06	0.81%	30.09.2024	85	30.09.2024
ESCAR	217,200	16.98%	4.00	3.60	1.17%	01.10.2024	86	Avans : 07.11.2023 - 01.10.2024 - 26.06.2024
SOKM	1,500,000	33.74%	2.53	2.28	4.12%	01.10.2024	86	Taksit : 01.10.2024 - 01.07.2024

Yabancı Takas Oranı



BİST 100 Kapanış ve İşlem Hacmi(Milyar TL)



TEKNİK GÖSTERGELER AÇIKLAMA

RSI

RSI ilgili periyoddaki kapanış değerlerini periyodun bir önceki kapanış değerleriyle kıyaslayarak hesaplanan kısa ve orta vadeli trendin yönü hakkında öngörüde bulunmayı sağlayan bir göstergedir. İndikatör 0'la 100 arasında değer alır. RSI da genellikle 30 ve 70 referans değerleri kullanılmakla beraber 50 seviyesi de kullanılabilir. Genel kabul görmüş yaklaşım uygulamada, 30 referans değerinin altına inen RSI değerlerinin "aşırı satım", 70 değerinin üzerine çıkan RSI değerlerinin de "aşırı alım" işaret ettiği yönünde. RSI 'ın yorumlanışında kullanılan bir diğer yöntemse uyumsuzluklardır. Yükselen bir piyasada RSI daki yeni oluşan dip ve tepelerin bir önceki dip ve tepelerden daha yüksekte oluşması beklenirken, alçalan bir piyasada RSI daki dip ve tepelerin bir önceki dip ve tepelerden daha aşağıda oluşması beklenir. Bunun gerçekleşmediği durumlar uyumsuzluk olarak kabul edilebilir.

Momentum

Belirlenmiş olan bir süre içinde fiyatların değişim hızını ölçen bir göstergedir. Son günün kapanışının, x gün önceki kapanışı bölünmesinin 100 ile çarpımı olarak hesaplanan Momentum'da bu iki günün eşit olduğu durumlarda bulunacak olan 100 değeri referans değeri olarak kabul edilir. Kullanım açısından 110 seviyenin üzeri "aşırı alım", 90 seviyesinin altı ise "aşırı satım" olarak kabul edilebilir. Ayrıca Momentum'la 100 referans çizginin kesişme noktalarında Momentum'un referans değerini yukarı kesmesi "al" aşağı kesmesi ise "sat" sinyali olarak kabul edilebilir. Uyumsuzluklar: Fiyatlar yükselirken ve yeni zirveler yaparken, göstergenin yeni zirve yapamaması veya fiyatlar yeni dip yaparken, göstergenin yeni dip yapmaması. Bu durumu trend değişikliğinin erken sinyali olarak değerlendirmek gerekebilir.

MACD

Genelde 26 ve 12 günlük olarak kullanılan iki üssel hareketli ortalamaların farkı olan Macd, kısa vadeli üssel ortalamaların uzun vadeliye göre olan pozisyonlarını değerlendiren trendin yönü hakkında bilgi vermeye çalışır. MACD orta vadeli indikatörlerden biridir. Macd'nin 0 olduğu seviyede 12 günlük üssel hareketli ortalamaya 26 günlük üssel ortalamaya eşittir. 12 günlüğün 26 günlüğün üzerine çıktığı durumlarda ise Macd pozitif değerler alacaktır. Tersine 12 günlüğün 26 günlüğün altına indiği durumlarda ise Macd negatif olacaktır. Yorumlamalarda 12 günlük hareketli ortalamaların 26 günlük hareketli ortalamadan uzaklaştığı yani Macd'nin 0 değerinin altında yada üzerinde olduğu durumlar "al" ve "sat" olarak değerlendirilebilir. Ancak bu bölgelerde olmanın ürettikleri sinyaller referans değeri kullanan diğer göstergelere göre daha zayıftır. Fiyatların trend yönünde aşırı bir hareketi olduğunu söylese de dönüş zamanı hakkında kesin bilgiler vermez. Macd'nin yorumlanmasında önem taşıyan bir diğer yöntemde uyumsuzluklara dikkat edilmesidir.

CCI

Mal piyasaları için Donald Lambert tarafından uyarlanmış olan CCI, hesaplanışındaki özellikler nedeniyle rahatlıkla hisse senedi piyasasına da kullanılan bir osilatördür. Bir çok analist bu göstergiyi aşırı alım / aşırı satım bölgelerini gösteren osilatör olarak kullanır. CCI +100 ile -100 arasında bir değer alır. +100'ün üzerinde olması demek, kağıdın fiyatının aşırı yükselmiş olması, -100'un altında olması ise aşırı düşmüş olması demektir. ("aşırı alım ve aşırı satım") CCI'nin yorumlanmasında önem taşıyan bir diğer yöntemde uyumsuzluklara dikkat edilmesidir

Hareketli Ortalama (HO)

Hareketli Ortalama: bir dizinin verilen zaman aralığı içerisindeki ortalamasının hesaplanması için kullanılan bir yöntemdir. "Hareketli" kelimesi aslında ortalamaların durağan olmayıp zaman içinde eklenen veriye göre sürekli olarak kendini yeniden revize etmesi anlamında kullanılır. Kullandıkları datalarda hangi dönemin datalarına önem verdikleri açısından basit, ağırlıklı, üssel, üçgen ve değişken olmak üzere beş farklı yöntemle hesaplanabilirler. Basit hareketli ortalamada periyod içindeki tüm günler aynı önemde kabul edilir. Ancak son günlerin önemini atlayan bu yaklaşıma karşı ağırlıklı hareketli ortalamada da ilk günlerin önemi azaltılarak ağırlık son günlere kaydırılır. Üssel hareketli ortalamada ise ağırlığın yine son günlere verilmesine karşın ilk günler ağırlıklı hareketli ortalamada olduğu gibi göz ardı edilmez

Teknik Metodoloji ve Risk Uyarıları

Tabloların hazırlanmasında Finnet veri terminali kullanılmış olup, datalar Finnet tarafından sağlanmıştır. BİST-50 Hisseleri Teknik değerlendirme tablosunda, Bazı önemli teknik göstergeler, hareketli ortalamalar değerleri, sinyalleri, aşırı alım-satım bölgeleri belirtilmiştir. Destek, Direnç ve PIVOT seviyeleri Trive Yatırım'ın belirlediği destek ve direnç seviyeleri değildir. Tüm tablolarda yer alan veriler günlük güncellenmektedir. Tüm bu veriler Finnet veri terminalinden alınmıştır. Teknik göstergelerin son aldığı değerler belirtilmiştir. Sadece teknik göstergelere bakılıp yatırım kararı verilmesi doğru sonuçlar doğurmayabilir. Bu bültende hazırlanan tablolar tek başına yeterli bir gösterge olmayıp, temel ve diğer gelişmelerin devre dışı bırakıldığının unutulmaması gerekmektedir. Trive Yatırım'ın söz konusu bilgi ve görüşlerde meydana gelebilecek değişikliklerden yatırımcıları haberdar etme yükümlülüğü bulunmamaktadır. Trive Yatırım bu bilgilerin veya bu bilgilere dayalı olarak yapılan tahmin, çıkarım veya görüşlerin doğruluğu, tamlığı veya uygunluğuna ilişkin açık veya zımni hiçbir beyan veya taahhütte bulunmamaktadır.

YASAL UYARI

Burada yer alan bilgiler Trive Yatırım tarafından genel bilgilendirme amacı ile hazırlanmıştır. Yatırım bilgi, yorum ve tavsiyeleri yatırım danışmanlığı kapsamında değildir. Yatırım danışmanlığı hizmeti, SPK tarafından yetkilendirilmiş yetkili kuruluşlar tarafından kişilerin risk ve getiri tercihleri dikkate alınarak sözleşme imzalanmak suretiyle kişiye özel olarak sunulmaktadır. Burada yer alan yorum ve tavsiyeler ise genel nitelikte olup tavsiyede bulunanların kişisel görüşlerine dayanmaktadır. Herhangi bir yatırım aracının alım-satım önerisi ya da getiri vaadi olarak yorumlanmamalıdır. Bu görüşler mali durumunuz ile risk ve getiri tercihlerinize uygun olmayabilir. Bu nedenle, sadece burada yer alan bilgilere dayanarak yatırım kararı verilmesi beklentilerinize uygun sonuçlar doğurmayabilir. Tüm veriler, Trive Yatırım tarafından güvenilir olduğuna inanılan kaynaklardan alınmıştır. Burada yer alan fiyatlar, veriler ve bilgilerin tam ve doğru olduğu garanti edilemez; içerik, haber verilmeksizin değiştirilebilir. Bu kaynakların kullanılması nedeni ile ortaya çıkabilecek hatalardan veya zararlardan kurum çalışanları ile Trive Yatırım sorumlu değildir.

Adres: Reşitpaşa Mah. Eski Büyükdere Cad. No:2 İç Kapı No: 6 Sarıyer / İstanbul www.trive.com.tr

Kaynaklar: Trive Yatırım Araştırma, Matrics ve Finnet

Raporu Hazırlayan Birim : Trive Yatırım Araştırma ve Strateji Departmanı

Mail: destek@trive.com.tr

Tel: 444 39 34