

Borsa İstanbul	İşl. Hac.(Milyar TL)	Son	Gün %	Hafta %	Ay %
BİST 100	69.2	9,032	-0.85%	-6.56%	-7.57%
BİST 30	50.7	9,999	-1.27%	-7.25%	-6.84%
BİST Sanayi	33.8	12,138	-0.15%	-5.31%	-7.92%
BİST Banka	16.1	12,959	-0.31%	-10.00%	-6.01%
Bist Tüm	91.9	10,366	-0.60%	-6.21%	-7.71%

Borsa İstanbul	Piy.Değ. (Milyar TL)	Son	S1 Haf.	S1 Ay	S3 Ay
Yabancı Payı	1,967.8	38.09%	38.19%	38.46%	38.37%

Döviz Kurları	Düşük	Yüksek	Son	Gün %	Hafta %	Ay %
USDTRY	34.2242	34.2980	34.2639	0.02%	0.21%	0.82%
EURTRY	37.5658	37.6763	37.6401	-0.05%	-1.26%	-0.19%
GBPTRY	44.7329	45.2288	44.8812	-0.32%	-2.01%	0.43%
EURUSD	1.0954	1.0989	1.0975	-0.01%	-1.42%	-1.00%
GBPUSD	1.3059	1.3135	1.3082	-0.31%	-2.19%	-0.33%

Döviz Sepetleri	Son	Gün %	Hafta %	Ay %
Sepet Kur	35.9604	0.03%	-0.44%	0.37%
Dolar Endeksi (DXY)	102.4600	-0.03%	1.68%	1.26%

VİOP Sözleşme	Vadesi	VKGS	Son	Gün %	Hafta %	Ay %
F_XU0301024	31 Eki	24	10,215.50	-1.58%	-8.38%	-9.65%
F_XAUUSD1024	31 Eki	24	2,653.05	-0.94%	0.24%	4.47%
F_USDTRY1024	31 Eki	24	35.13	-0.15%	-0.63%	-3.00%
F_EURTRY1024	31 Eki	24	38.59	-0.14%	-2.18%	-4.11%

Tahvil Faizleri	Düşük	Yüksek	Son	Önc. Gün	Önc. Haf	Önc. Ay
TL Referans Faiz	49.82	49.82	49.82	49.99	50.57	52.99
Türkiye 1 yıllık	46.46	47.04	47.04	46.22	43.96	45.63
Türkiye 2 yıllık	37.32	37.50	37.32	37.26	37.14	38.74
Türkiye 5 yıllık	30.25	30.58	30.25	30.01	28.24	28.53
Türkiye 10 yıllık	25.27	26.02	25.59	26.03	24.57	25.19
ABD 10 yıllık	3.96	4.04	4.03	3.97	3.79	3.73
Almanya 10 yıllık	2.21	2.26	2.26	2.21	2.12	2.23

Emtia	Düşük	Yüksek	Son	Gün %	Hafta %	Ay %
Altın Ons	2,637.87	2,659.69	2,642.74	-0.41%	0.31%	5.82%
Gram Altın	3,044.49	3,061.95	3,047.10	-0.61%	0.93%	8.94%
Gümüş Ons	31.42	32.34	31.69	-1.58%	1.69%	13.43%
Gram Gümüş	34.60	35.62	34.90	-1.62%	1.88%	14.35%
Brent	77.21	80.95	80.81	3.75%	12.49%	13.21%
WTI	73.24	76.94	76.82	3.72%	12.73%	13.52%

Dünya Endeksleri	Son	Gün %	Hafta %	Ay %
S&P 500	5,696	-0.96%	-1.15%	5.32%
DOW 30	41,954	-0.94%	-0.89%	3.99%
NASDAQ	17,924	-1.18%	-1.46%	7.39%
CAC40	7,576	0.46%	-0.78%	3.04%
DAX	19,104	-0.09%	-1.14%	4.38%
FTSE	8,304	0.28%	0.81%	1.49%
NIKKEI 225	39,333	1.80%	3.73%	8.08%

En Çok Yükselen Hisseler XU100				En Çok Düşen Hisseler XU100			
	Gün %	Kapanış	Hacim		Gün %	Kapanış	Hacim
OTKAR	10.00%	462.00	57.2	TTKOM	-6.05%	43.78	883.1
YEOTK	9.95%	162.50	524.9	BJKAS	-4.96%	5.36	123.3
ADEL	6.53%	36.22	356.1	KOZAA	-4.95%	56.60	314.0
MPARK	3.88%	335.00	265.2	TUKAS	-4.89%	6.22	114.3
ODAS	3.69%	5.90	621.1	ULKER	-4.72%	129.10	512.4
FROTO	3.57%	914.50	1,198.4	BIMAS	-3.85%	462.50	2,996.8
RGYAS	3.51%	109.00	87.9	FENER	-3.64%	103.20	160.9
GUBRF	3.47%	205.50	4,015.4	EKGYO	-3.64%	9.80	1,981.9
TKFEN	3.24%	51.00	277.8	ASELS	-3.52%	59.00	1,657.5
AKBNK	2.39%	55.65	3,950.6	PGSUS	-3.40%	227.00	1,146.8

Para Girişi Gözlenenler XU100				Hacmi En Yüksek Hisseler			
	Hacim	Kap.	Hac. %		Hacim	Kap.	Gün %
GUBRF	4,015	205.50	109.15%	THYAO	5,198	270.50	-1.19%
FROTO	1,198	914.50	96.29%	YKBNK	4,321	26.78	-2.05%
KRDMMD	1,181	25.98	40.28%	GUBRF	4,015	205.50	3.47%
KONTR	870	41.36	135.51%	AKBNK	3,951	55.65	2.39%
BRSAN	645	437.00	65.16%	ISCTR	3,939	12.42	-1.90%
ODAS	621	5.90	116.67%	EREGL	3,671	49.66	-0.98%
MIATK	530	40.96	38.14%	BIMAS	2,997	462.50	-3.85%
YEOTK	525	162.50	157.75%	TCCELL	2,257	82.35	-2.37%
AEFES	490	192.50	14.91%	GARAN	2,239	113.80	-1.47%
ADEL	356	36.22	153.34%	TUPRS	2,036	152.00	-1.62%

BIST 100	USDTRY	10 Yıllık Faiz TR	XAUUSD
9,032	34.264	25.59	2,642.74
-0.85%	0.02%	0.00%	-0.41%



XU100	Zarar Kes	Düşük	Yüksek	Aort	Son		
	8,725.79	9,005.39	9,195.49	9,031.64	9,031.64		
Performans				Dolar Bazında Performans			
Gün%	Haf%	Aylık%	Yb%	Gün%	Haf%	Aylık%	Yb%
-0.85	-6.56	-7.57	20.90	-0.93	-6.70	-8.19	4.11
Destek 3	Destek 2	Destek 1	Kapanış	Direnç 1	Direnç 2	Direnç 3	
8,769.42	8,887.41	8,959.52	9,031.64	9,149.62	9,267.61	9,339.72	
İşlem Hacmi (mn TL)			Hareketli Ortalamalar (HO)				
Son	5 Günlük Ort.	5 HO	10 HO	20 HO	50 HO		
69,179	76,662	9,080.66	9,459.65	9,586.02	9,844.12		
5 gün ortalama hacmin -%10 altında			-0.54%	-4.52%	-5.78%	-8.25%	
Teknik Göstergeler							
RSI		MOM		CCI		MACD	
33.65	AŞAĞI	90.05	AŞAĞI	-102.48	YUKARI	-217.26	AŞAĞI

BİST 100 endeksinde ilk önemli destek seviyesi 8,959.52 seviyesinde bulunuyor. Bu seviyenin olası aşağı yönlü ataklarda aşağı yönlü kırılması durumunda zarar kes seviyesini 8,725.79 olarak değerlendirmekteyiz. Yukarı yönlü hareketlerde ise öncelikli direnç 9,149.62 seviyesinden geçmektedir. Bu direncin yukarı yönlü kırılması durumunda 9,339.72 seviyesini öncelikli kısa vadeli teknik hedef olarak değerlendirmekteyiz.

BİST 100 endeksi son işlem gününü %0.85 değer kaybıyla 9,031.64 seviyesinden tamamlamıştır. Endeks gün içinde en düşük 9,005.39 en yüksek 9,195.49 seviyesini gördü. Toplam işlem hacmi 91.9 milyar TL olarak gerçekleşti. Sektör endekslerinden en çok değer kazanan %1.26 ile BİST ARACI KURUMLAR ENDEKSİ endeksi olurken, en çok değer kaybeden ise -%3.22 ile BİST SPOR endeksi olarak gerçekleşti. İşlem hacmi en yüksek 33.8 milyar TL ile BİST SİNAİ oldu.

\*BİST 100 endeksi içerisinde yer alan 41 hissenin fiyatı artarken 58 hissenin fiyatı azaldı. 1 hissenin fiyatında değişim olmadı.

\*ABD borsalarının dünü negatif tamamladıkları gözlemlendi. Kapanışta S&P 500 %0.96 , Dow Jones %0.94 , Nasdaq %1.18 değer kaybetti.

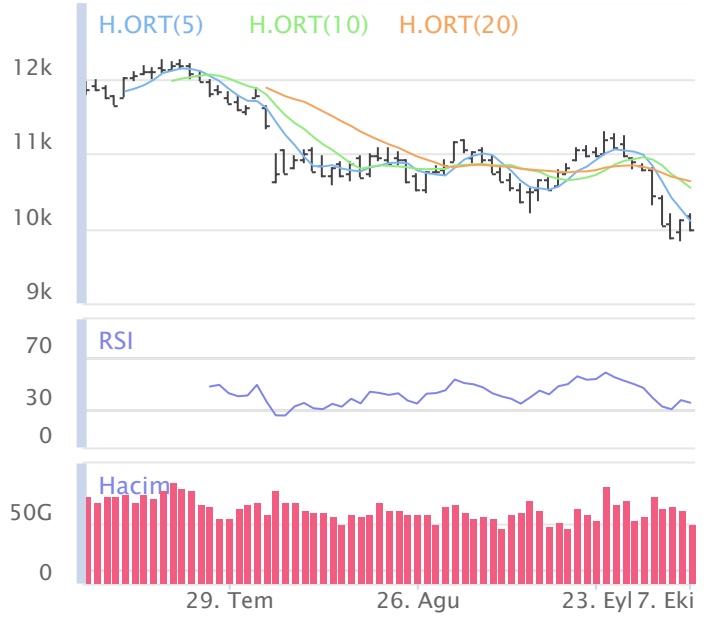
Avrupada Almanya DAX endeksi 0.09 düşerken İngiltere FTSE endeksi günü 0.28 yükselişle tamamladı.

Türkiye'nin 10 yıllık tahvil faizi bir önceki güne göre 43.4 baz puan düşerek günü 25.59 seviyesinden tamamlamıştır.

ABD 10 yıllık tahvil faizinde bir önceki güne göre 6.1 baz puan yükselerek günü 4.03 seviyesinden tamamlamıştır.

F_XU0301024	Zarar Kes	Düşük	Yüksek	Aort	Son		
	9,752.49	10,166.75	10,459.50	10,331.78	10,204.00		
Performans			Açık Pozisyon				
Gün%	Haf%	Sayısı	Değişimi				
-1.58%	-8.38%	517,785.0	26,426.0				
Destek 3	Destek 2	Destek 1	Kapanış	Direnç 1	Direnç 2	Direnç 3	
9,801.25	9,984.00	10,094.00	10,204.00	10,386.75	10,569.50	10,679.50	
İşlem Miktarı (Adet)			Hareketli Ortalamalar (HO)				
Son	5 Günlük Ort.	5 HO	10 HO	20 HO	50 HO		
219,395.00	268,388.33	10,362.30	10,852.28	11,005.00	11,498.18		
5 gün ortalama miktarın -18% altında			-1.53%	-5.97%	-7.28%	-11.26%	
Teknik Göstergeler							
RSI	MOM	CCI	MACD				
31.27	AŞAĞI	87.77	AŞAĞI	-116.53	YUKARI	-330.70	AŞAĞI

BİST30 endeks vadeli işlem sözleşmesinde ilk destek 10,094.00 seviyesinde bulunuyor. Bu seviyenin aşağı yönlü kırılması durumunda zarar kes seviyesi 9,752.49 olarak değerlendirilebilir. Yukarı yönlü hareketlerde direnç 10,386.75 seviyesinden geçmektedir. Direnç seviyesinin yukarı yönlü kırılması durumunda 10,679.50 seviyesi öncelikli kısa vadeli teknik hedef olacaktır. Sözleşmede toplam açık pozisyon sayısı 517785 adet olup açık pozisyonda önceki işlem gününe göre 26426 adetlik artış dikkat çekmektedir.



XUSIN	Zarar Kes	Düşük	Yüksek	Aort	Son		
	11,794.58	12,109.23	12,315.41	12,138.07	12,138.07		
Performans				Endekse Göre Performans			
Gün%	Haf%	Aylık%	Yb%	Gün%	Haf%	Aylık%	Yb%
-0.15	-5.31	-7.92	5.26	0.71	1.34	-0.38	-12.94
Destek 3	Destek 2	Destek 1	Kapanış	Direnç 1	Direnç 2	Direnç 3	
11,853.55	11,981.39	12,059.73	12,138.07	12,265.91	12,393.75	12,472.09	
İşlem Hacmi (mn TL)			Hareketli Ortalamalar (HO)				
Son	5 Günlük Ort.	5 HO	10 HO	20 HO	50 HO		
33,756	34,420	12,145.68	12,559.83	12,806.06	13,272.88		
5 gün ortalama hacmin -%2 altında			-0.06%	-3.36%	-5.22%	-8.55%	
Teknik Göstergeler							
RSI	MOM	CCI	MACD				
31.23	AŞAĞI	92.17	AŞAĞI	-94.54	YUKARI	-324.22	AŞAĞI

BİST sanayi endeksinde birinci destek seviyesi 12,059.73 seviyesinden geçmekte olup bu seviyenin aşağı yönlü kırılması durumunda zarar kes seviyesi olarak 11,794.58 seviyesi kullanılabilir. Yukarı yönlü ataklarda ise direnç 12,265.91 seviyelerinden geçmektedir. Bu direnç seviyesinin yukarı yönlü kırılması durumunda ise 12,472.09 seviyesi öncelikli kısa vadeli teknik hedef konumunda değerlendirilebilir.



XBANK	Zarar Kes	Düşük	Yüksek	Aort	Son		
	12,475.57	12,871.87	13,166.01	12,959.27	12,959.27		
Performans				Endekse Göre Performans			
Gün%	Haf%	Aylık%	Yb%	Gün%	Haf%	Aylık%	Yb%
-0.31	-10.00	-6.01	48.66	0.55	-3.68	1.68	22.96
Destek 3	Destek 2	Destek 1	Kapanış	Direnç 1	Direnç 2	Direnç 3	
12,537.95	12,704.91	12,832.09	12,959.27	13,126.23	13,293.19	13,420.37	
İşlem Hacmi (mn TL)			Hareketli Ortalamalar (HO)				
Son	5 Günlük Ort.	5 HO	10 HO	20 HO	50 HO		
16,085	19,846	13,000.82	13,799.93	13,676.38	13,764.95		
5 gün ortalama hacmin -%19 altında			-0.32%	-6.09%	-5.24%	-5.85%	
Teknik Göstergeler							
RSI	MOM	CCI	MACD				
39.88	AŞAĞI	88.29	AŞAĞI	-93.13	YUKARI	-198.83	AŞAĞI

BİST banka endeksinde ilk etapta olası geri çekilmelerde birinci destek seviyesi konumunda olan 12,832.09 seviyesinin alım yönünde izlenebileceği düşüncesindeyiz. Zarar kes seviyesini ise 12,475.57 seviyesi olarak belirlemekteyiz. Alım pozisyonlarında bu seviyenin altına dikkat edilmeli. Olası yukarı yönlü ataklarda ise ilk etapta 13,126.23 birinci direnç seviyesinin aşılması durumunda teknik olarak kısa vadede yukarı hareket hız kazanabilir. Olası böyle bir durumda 13,420.37 seviyesi öncelikli kısa vadeli teknik hedef konumunda olacaktır.



## Şirketlerden Haberler

TNZTP	<b>07.10.2024 22:14 Tapdi Oksijen Özel Sağlık Ve Eğitim Hizmetleri Sanayi Ve Ticaret A.Ş.</b> Olağanüstü genel kurul toplantısına davet <a href="#">Haberin Devamı</a>
BIMAS	<b>07.10.2024 20:52 BİM Birleşik Mağazalar A.Ş.</b> Pay Geri Alım Programı SPK Başvurusu Hakkında <a href="#">Haberin Devamı</a>
OBAMS	<b>07.10.2024 20:32 Oba Makarnacılık Sanayi Ve Ticaret A.Ş.</b> 07.10.2024 Tarihli Pay Geri Alım İşlemleri Hakkında, <a href="#">Haberin Devamı</a>
LKMNH	<b>07.10.2024 18:42 Lokman Hekim Engürüsağ Sağlık Turizm Eğitim Hizmetleri ve İnşaat Taahhüt A.Ş.</b> Hisse Geri Alımı <a href="#">Haberin Devamı</a>
ATAKP	<b>07.10.2024 18:41 Atakey Patates Gıda Sanayi Ve Ticaret A.Ş.</b> Pay Geri Alım Programının başlatılması <a href="#">Haberin Devamı</a>
VERUS	<b>07.10.2024 18:31 Verusa Holding A.Ş.</b> Pay Geri Alım İşlemleri Hk <a href="#">Haberin Devamı</a>
TABGD	<b>07.10.2024 18:30 TAB Gıda Sanayi Ve Ticaret A.Ş.</b> Geri alım programının başlatılması <a href="#">Haberin Devamı</a>
GEDİK	<b>07.10.2024 18:25 Gedik Yatırım Menkul Değerler A.Ş.</b> 07.10.2024 tarihli pay geri alım işlemleri <a href="#">Haberin Devamı</a>
KRVGD	<b>07.10.2024 18:21 Kervan Gıda Sanayi Ve Ticaret A.Ş.</b> 07.10.2024 TARİHLİ PAY GERİ ALIMI HAKKINDA, <a href="#">Haberin Devamı</a>
PASEU	<b>07.10.2024 18:14 Pasifik Eurasia Lojistik Dış Ticaret A.Ş.</b> SPK onayı ve Bedelsiz Tarihinin Belirlenmesi Hakkında <a href="#">Haberin Devamı</a>
BTCIM	<b>07.10.2024 18:12 Batıçim Batı Anadolu Çimento Sanayii A.Ş.</b> Olağanüstü Genel Kurul Toplantı Gündemi Hk <a href="#">Haberin Devamı</a>
BTCIM	<b>07.10.2024 18:12 Batıçim Batı Anadolu Çimento Sanayii A.Ş.</b> A Grubu Pay Sahipleri Özel Genel Kurul Toplantı Gündemi Hk <a href="#">Haberin Devamı</a>
BSOKE	<b>07.10.2024 18:11 Batisöke Söke Çimento Sanayii T.A.Ş.</b> Olağanüstü Genel Kurul Toplantı Gündemi Hk <a href="#">Haberin Devamı</a>
BSOKE	<b>07.10.2024 18:11 Batisöke Söke Çimento Sanayii T.A.Ş.</b> A Grubu Pay Sahipleri Özel Genel Kurul Toplantı Gündemi Hk <a href="#">Haberin Devamı</a>
BJKAS	<b>07.10.2024 18:07 Beşiktaş Futbol Yatırımları Sanayi ve Ticaret A.Ş.</b> Şirketimizin Olağanüstü Genel Kurulu tescil edilmiştir <a href="#">Haberin Devamı</a>
KATMR	<b>07.10.2024 17:47 Katmerciler Araçüstü Ekipman Sanayi Ve Ticaret A.Ş.</b> 2023 Yılı Olağan Genel Kurul 2. Toplantı Çağrısı Hk <a href="#">Haberin Devamı</a>
KATMR	<b>07.10.2024 17:25 Katmerciler Araçüstü Ekipman Sanayi Ve Ticaret A.Ş.</b> 2023 Yılı Olağan Genel Kurul Toplantısının Çoğunluk Sağlanamaması Nedeniyle Ertelenmesi <a href="#">Haberin Devamı</a>
KATMR	<b>07.10.2024 17:23 Katmerciler Araçüstü Ekipman Sanayi Ve Ticaret A.Ş.</b> 2023 Yılı A Grubu İmtiyazlı Paylar Genel Kurul Toplantı Sonucu <a href="#">Haberin Devamı</a>
BIST	<b>07.10.2024 16:57 Borsa İstanbul A.Ş.,Gen İlaç ve Sağlık Ürünleri Sanayi Ve Ticaret A.Ş.,Europower Enerji Ve Otomasyon Teknolojileri Sanayi Ticaret A.Ş.</b> Hak Kullanımı <a href="#">Haberin Devamı</a>
YAPRK	<b>07.10.2024 15:08 Yaprak Süt ve Besi Çiftlikleri Sanayi ve Ticaret A.Ş.</b> Yenilenebilir Enerji (Güneş Enerjisi) Tesisi Kurulması Hk <a href="#">Haberin Devamı</a>
EUPWR	<b>07.10.2024 15:01 Europower Enerji Ve Otomasyon Teknolojileri Sanayi Ticaret A.Ş.</b> Bedelsiz Sermaye Artışı Hakkında <a href="#">Haberin Devamı</a>
RALYH	<b>07.10.2024 14:36 Ral Yatırım Holding A.Ş.</b> İhale Sonucu Bildirimi <a href="#">Haberin Devamı</a>
MPARK	<b>07.10.2024 14:23 MLP Sağlık Hizmetleri A.Ş.</b> Olağanüstü Genel Kurul Toplantısı Tesciline İlişkin Açıklama <a href="#">Haberin Devamı</a>
EUPWR	<b>07.10.2024 14:05 Europower Enerji Ve Otomasyon Teknolojileri Sanayi Ticaret A.Ş.</b> İhale Sonucu Hakkında <a href="#">Haberin Devamı</a>
ENTRA	<b>07.10.2024 13:04 IC Enterra Yenilenebilir Enerji A.Ş.</b> 2023 Yılı Olağan Genel Kurul Toplantı Tescili <a href="#">Haberin Devamı</a>

### BİST-50 HİSSELERİ TEKNİK DEĞERLENDİRME

Kod	RSI			MOMENTUM			CCI			5HO	10HO	20HO	MACD	
	Değer	Sinyal	Bölge	Değer	Sinyal	Bölge	Değer	Sinyal	Bölge	Sinyal	Sinyal	Sinyal	Değer	Sinyal
XU030	35.01	-	-	89.32	-	AŞIRI SATIM	-110.09	-	AŞIRI SATIM	-	-	-	-204.77	-
XU050	34.24	-	-	89.62	-	AŞIRI SATIM	-106.63	-	AŞIRI SATIM	-	-	-	-181.26	-
XU100	33.65	-	-	90.05	-	-	-102.48	-	AŞIRI SATIM	-	-	-	-217.26	-
XBANK	39.88	-	-	88.29	-	AŞIRI SATIM	-93.13	ALIŞ	-	-	-	-	-198.83	-
XUSIN	31.23	-	-	92.17	-	-	-94.54	ALIŞ	-	-	-	-	-324.22	-
AEFES	36.46	-	-	95.68	-	-	-58.01	-	-	-	-	-	-9.92	ALIŞ
AKBNK	43.40	-	-	87.16	-	AŞIRI SATIM	-67.44	ALIŞ	-	ALIŞ	-	-	-1.07	-
ALARK	32.92	-	-	91.80	-	-	-97.06	-	-	-	-	-	-2.73	-
ARCLK	46.12	-	-	95.93	-	-	-36.92	ALIŞ	-	ALIŞ	-	-	-1.98	ALIŞ
ASELS	51.12	-	-	94.48	SATIŞ	-	-12.61	-	-	SATIŞ	-	-	0.28	-
ASTOR	34.17	-	-	88.57	-	AŞIRI SATIM	-97.00	-	-	-	-	-	-2.18	-
BIMAS	30.83	-	-	80.34	-	AŞIRI SATIM	-89.44	-	-	-	-	-	-24.05	-
BRSAN	43.27	-	-	91.28	-	-	-80.79	ALIŞ	-	-	-	-	-6.17	-
CCOLA	28.29	-	AŞIRI SATIM	89.02	-	AŞIRI SATIM	-100.04	-	AŞIRI SATIM	-	-	-	-3.18	-
DOAS	41.94	-	-	96.73	-	-	-95.38	ALIŞ	-	SATIŞ	-	-	-3.29	-
DOHOL	37.03	-	-	88.00	-	AŞIRI SATIM	-124.56	-	AŞIRI SATIM	-	-	-	-0.42	-
EGEEN	38.60	-	-	91.37	-	-	-110.68	-	AŞIRI SATIM	-	-	-	-232.28	-
EKGYO	32.52	-	-	79.67	-	AŞIRI SATIM	-137.35	-	AŞIRI SATIM	-	-	-	-0.34	-
ENJSA	44.31	-	-	95.95	-	-	-63.39	ALIŞ	-	ALIŞ	-	-	-1.04	-
ENKAI	43.44	-	-	97.47	-	-	-60.11	-	-	-	-	-	-0.60	-
EREGL	47.87	SATIŞ	-	97.09	SATIŞ	-	-58.06	-	-	-	-	-	0.45	-
FROTO	50.74	ALIŞ	-	98.97	-	-	24.92	ALIŞ	-	ALIŞ	ALIŞ	ALIŞ	-8.90	-
GARAN	45.39	-	-	90.32	-	-	-90.28	-	-	-	-	-	0.65	-
GUBRF	63.81	-	-	101.99	ALIŞ	-	98.31	-	-	-	-	-	6.41	-
HALKB	46.45	-	-	92.87	-	-	-56.53	ALIŞ	-	ALIŞ	-	-	-0.13	-
HEKTS	43.12	-	-	88.91	-	AŞIRI SATIM	-83.76	-	-	-	-	-	-0.04	-
ISCTR	38.20	-	-	88.09	-	AŞIRI SATIM	-113.20	-	AŞIRI SATIM	-	-	-	-0.21	-
KCAER	39.45	-	-	95.02	-	-	-52.93	ALIŞ	-	ALIŞ	-	-	-1.55	-
KCHOL	42.96	-	-	93.07	-	-	-70.87	ALIŞ	-	-	-	-	-2.90	-
KONTR	37.76	-	-	94.26	-	-	-71.01	ALIŞ	-	ALIŞ	-	-	-2.00	-
KOZAL	33.61	-	-	85.80	-	AŞIRI SATIM	-134.42	-	AŞIRI SATIM	-	-	-	-0.81	-
KRDMD	56.23	-	-	100.78	-	-	31.96	-	-	ALIŞ	-	-	0.34	-
MGROS	32.61	-	-	89.14	-	AŞIRI SATIM	-74.97	ALIŞ	-	-	-	-	-19.28	-
MIATK	34.75	-	-	90.62	-	-	-62.34	ALIŞ	-	ALIŞ	-	-	-2.31	-
ODAS	33.86	ALIŞ	-	86.26	-	AŞIRI SATIM	-70.89	ALIŞ	-	ALIŞ	-	-	-0.40	-
OYAKC	46.73	-	-	99.38	SATIŞ	-	0.77	-	-	-	-	-	-0.99	-
PETKM	30.66	-	-	82.04	-	AŞIRI SATIM	-114.06	-	AŞIRI SATIM	-	-	-	-0.81	-
PGSUS	43.63	-	-	92.73	-	-	-109.85	-	AŞIRI SATIM	SATIŞ	-	-	-0.51	-
REEDR	20.92	-	AŞIRI SATIM	80.71	-	AŞIRI SATIM	-92.61	ALIŞ	-	-	-	-	-2.41	-
SAHOL	42.09	-	-	88.96	-	AŞIRI SATIM	-99.10	ALIŞ	-	-	-	-	-0.69	-
SASA	37.98	-	-	92.38	-	-	-75.83	ALIŞ	-	SATIŞ	-	-	-0.18	-
SISE	36.82	-	-	91.98	-	-	-126.56	-	AŞIRI SATIM	-	-	-	-0.80	-
SOKM	37.35	-	-	100.58	-	-	-32.07	-	-	-	-	-	-1.73	-
TAVHL	33.38	-	-	90.40	-	-	-123.98	-	AŞIRI SATIM	-	-	-	-5.50	-
TECELL	25.52	-	AŞIRI SATIM	84.64	-	AŞIRI SATIM	-177.06	-	AŞIRI SATIM	-	-	-	-3.18	-
THYAO	35.04	-	-	91.31	-	-	-104.83	-	AŞIRI SATIM	-	-	-	-5.93	-
TOASO	27.67	-	AŞIRI SATIM	89.42	-	AŞIRI SATIM	-116.84	-	AŞIRI SATIM	-	-	-	-10.02	-
TTKOM	30.73	-	-	79.82	-	AŞIRI SATIM	-174.17	-	AŞIRI SATIM	-	-	-	-0.97	-
TTRAK	40.09	-	-	93.92	-	-	-84.75	ALIŞ	-	SATIŞ	-	-	-12.78	-
TUPRS	46.88	SATIŞ	-	95.66	-	-	-107.43	-	AŞIRI SATIM	SATIŞ	SATIŞ	SATIŞ	0.33	-
ULKER	33.90	-	-	86.59	-	AŞIRI SATIM	-100.46	-	AŞIRI SATIM	SATIŞ	-	-	-6.12	-
VAKBN	60.53	-	-	98.73	-	-	65.28	-	-	-	-	-	0.55	-
VESTL	36.14	-	-	89.47	-	AŞIRI SATIM	-135.65	-	AŞIRI SATIM	-	-	-	-1.43	-
YKBNK	35.87	-	-	86.78	-	AŞIRI SATIM	-119.78	-	AŞIRI SATIM	-	-	-	-0.75	-
ZOREN	35.13	-	-	92.69	-	-	-74.46	ALIŞ	-	-	-	-	-0.16	-

### BİST-100 HİSSELERİ HAREKETLİ ORTALAMA ve DESTEK DİRENÇ TABLOSU

Kod	Kapanış	Hareketli Ortalama				Değişim			Destek ve Direnç Seviyeleri						
		5 HO	10 HO	20 HO	50 HO	Günlük	Haftalık	Aylık	Destek 3	Destek 2	Destek 1	Pivot	Direnç 1	Direnç 2	Direnç 3
XU030	9,998.55	10,098.90	10,540.12	10,626.60	10,824.09	-1.27%	-7.25%	-6.84%	9,660.73	9,812.55	9,905.55	10,057.37	10,150.37	10,302.19	10,395.19
XU050	8,025.99	8,090.07	8,436.78	8,529.55	8,729.70	-1.10%	-6.95%	-7.21%	7,774.17	7,888.44	7,957.21	8,071.48	8,140.25	8,254.52	8,323.29
XU100	9,031.64	9,080.66	9,459.65	9,586.02	9,844.12	-0.85%	-6.56%	-7.57%	8,769.42	8,887.41	8,959.52	9,077.51	9,149.62	9,267.61	9,339.72
XBANK	12,959.27	13,000.82	13,799.93	13,676.38	13,764.95	-0.31%	-10.00%	-6.01%	12,537.95	12,704.91	12,832.09	12,999.05	13,126.23	13,293.19	13,420.37
XUSIN	12,138.07	12,145.68	12,559.83	12,806.06	13,272.88	-0.15%	-5.31%	-7.92%	11,853.55	11,981.39	12,059.73	12,187.57	12,265.91	12,393.75	12,472.09
ADEL	36.22	34.77	37.90	40.80	45.67	6.53%	-4.43%	-31.38%	31.01	32.53	34.37	35.89	37.73	39.25	41.09
AEFES	192.50	190.58	194.31	202.02	225.94	0.31%	-1.94%	-6.82%	186.73	189.37	190.93	193.57	195.13	197.77	199.33
AGHOL	307.00	304.40	314.08	319.51	344.61	-0.89%	-1.52%	-4.21%	294.67	299.83	303.42	308.58	312.17	317.33	320.92
AGROT	12.92	12.92	13.72	14.51	16.42	0.94%	-7.38%	-18.79%	12.15	12.50	12.71	13.06	13.27	13.62	13.83
AKBNK	55.65	54.41	58.81	58.43	58.65	2.39%	-9.66%	-5.60%	52.68	53.42	54.53	55.27	56.38	57.12	58.23
AKFGY	1.91	1.91	1.99	2.04	2.14	-0.52%	-6.83%	-13.57%	1.83	1.86	1.89	1.92	1.95	1.98	2.01
AKFYE	17.20	17.41	18.16	19.17	21.17	-1.43%	-8.90%	-21.39%	16.49	16.83	17.01	17.35	17.53	17.87	18.05
AKSA	8.67	8.70	9.03	8.90	9.27	2.00%	-5.97%	-1.59%	8.16	8.32	8.50	8.66	8.84	9.00	9.18
AKSEN	35.20	35.57	37.26	37.32	38.08	-0.11%	-8.19%	-6.38%	34.16	34.64	34.92	35.40	35.68	36.16	36.44
ALARK	86.20	86.40	90.34	91.61	96.66	-0.23%	-8.69%	-8.49%	82.72	84.23	85.22	86.73	87.72	89.23	90.22
ALFAS	51.70	51.93	52.62	53.15	57.72	0.49%	-1.71%	-9.77%	49.98	50.77	51.23	52.02	52.48	53.27	53.73
ALTNY	90.75	93.02	96.03	93.80	100.74	-2.58%	-7.63%	-7.77%	86.48	88.62	89.68	91.82	92.88	95.02	96.08
ANSGR	80.40	77.96	79.26	78.49	81.23	-1.89%	0.44%	2.42%	74.25	76.40	78.40	80.55	82.55	84.70	86.70
ARCLK	141.30	138.92	142.61	141.74	147.88	1.29%	-2.08%	-0.70%	135.10	137.10	139.20	141.20	143.30	145.30	147.40
ARDYZ	32.00	32.42	34.35	35.40	36.31	-0.50%	-9.09%	-8.52%	30.45	30.95	31.47	31.97	32.49	32.99	33.51
ASELS	59.00	58.51	59.39	58.50	58.31	-3.52%	-0.42%	3.24%	54.78	56.67	57.83	59.72	60.88	62.77	63.93
ASTOR	71.65	71.87	75.35	77.86	79.37	-0.14%	-8.08%	-12.78%	67.77	69.28	70.47	71.98	73.17	74.68	75.87
BERA	13.43	13.68	14.44	14.97	15.75	-1.90%	-10.11%	-14.13%	12.79	13.10	13.27	13.58	13.75	14.06	14.23
BIMAS	462.50	473.30	501.81	538.16	551.77	-3.85%	-6.02%	-13.96%	432.25	446.50	454.50	468.75	476.75	491.00	499.00
BINHO	321.50	321.80	348.73	366.64	392.93	-0.31%	-11.62%	-18.86%	296.00	307.50	314.50	326.00	333.00	344.50	351.50
BJKAS	5.36	5.71	5.79	6.12	6.61	-4.96%	-6.13%	-23.54%	5.12	5.24	5.30	5.42	5.48	5.60	5.66
BRSAN	437.00	432.25	452.85	493.38	438.75	1.75%	-7.76%	-3.85%	411.92	424.33	430.67	443.08	449.42	461.83	468.17
BRYAT	1,856.00	1,829.20	1,910.20	2,032.10	1,985.56	1.14%	-5.98%	-9.86%	1,767.00	1,810.00	1,833.00	1,876.00	1,899.00	1,942.00	1,965.00
BTCME	169.40	168.82	172.78	195.39	199.25	-0.29%	-2.76%	-30.55%	164.33	166.87	168.13	170.67	171.93	174.47	175.73
CANTE	1.49	1.49	1.56	1.60	1.68	-0.67%	-6.88%	-12.35%	1.45	1.47	1.48	1.50	1.51	1.53	1.54
CCOLA	53.10	53.65	55.87	59.20	64.25	0.47%	-6.84%	-18.31%	51.38	52.07	52.58	53.27	53.78	54.47	54.98
CIMSA	31.68	32.07	34.06	34.81	34.34	0.06%	-9.69%	-12.97%	30.08	30.80	31.24	31.96	32.40	33.12	33.56
CLEBI	1,750.00	1,743.60	1,816.30	1,876.05	1,927.50	0.98%	-4.63%	-3.85%	1,659.33	1,694.67	1,722.33	1,757.67	1,785.33	1,820.67	1,848.33
CWENE	166.10	164.18	170.59	179.23	200.01	1.28%	-4.87%	-20.41%	159.63	162.37	164.23	166.97	168.83	171.57	173.43
DOAS	212.80	212.90	216.19	217.86	222.52	-1.16%	-2.79%	-5.08%	204.80	208.80	210.80	214.80	216.80	220.80	222.80
DOHOL	13.57	13.83	14.45	14.56	15.39	-1.81%	-10.25%	-10.90%	12.84	13.14	13.36	13.66	13.88	14.18	14.40
ECILC	39.68	41.10	44.15	45.84	49.29	-1.39%	-17.06%	-18.66%	38.29	38.99	39.33	40.03	40.37	41.07	41.41
EGEEN	9,850.00	9,967.00	10,328.50	10,559.88	10,737.60	-1.50%	-8.80%	-7.14%	9,466.67	9,648.33	9,749.17	9,930.83	10,031.67	10,213.33	10,314.17
EKGYO	9.80	10.33	11.21	11.32	11.50	-3.64%	-18.47%	-21.73%	9.15	9.45	9.63	9.93	10.11	10.41	10.59
ENERY	226.40	217.22	211.76	209.63	201.59	0.44%	7.30%	7.81%	213.83	217.47	221.93	225.57	230.03	233.67	238.13
ENJSA	56.80	56.36	57.65	57.43	60.85	0.89%	-4.14%	-2.15%	54.13	55.17	55.98	57.02	57.83	58.87	59.68
ENKAI	45.40	45.61	45.62	46.86	47.06	-0.31%	0.22%	-9.92%	43.75	44.45	44.93	45.63	46.11	46.81	47.29
EREGL	49.66	50.73	51.35	49.71	49.91	-0.98%	-7.18%	5.66%	47.84	48.70	49.18	50.04	50.52	51.38	51.86
EUPWR	87.00	83.02	84.04	84.90	89.01	0.58%	2.84%	-4.55%	80.33	83.07	85.03	87.77	89.73	92.47	94.43
FENER	103.20	107.62	111.88	120.72	131.39	-3.64%	-8.51%	-20.86%	97.57	100.13	101.67	104.23	105.77	108.33	109.87
FROTO	914.50	886.90	904.90	904.03	914.82	3.57%	-0.38%	-1.30%	843.00	863.50	889.00	909.50	935.00	955.50	981.00
GARAN	113.80	115.72	120.07	116.47	115.44	-1.47%	-7.03%	2.99%	107.40	110.00	111.90	114.50	116.40	119.00	120.90
GESAN	40.04	39.34	40.81	41.84	43.88	1.11%	-3.05%	-8.92%	37.80	38.68	39.36	40.24	40.92	41.80	42.48
GOLTS	376.00	384.30	405.68	422.39	428.90	-0.40%	-10.20%	-9.83%	352.50	363.00	369.50	380.00	386.50	397.00	403.50
GUBRF	205.50	194.28	198.13	192.55	177.49	3.47%	0.49%	16.89%	189.03	194.97	200.23	206.17	211.43	217.37	222.63



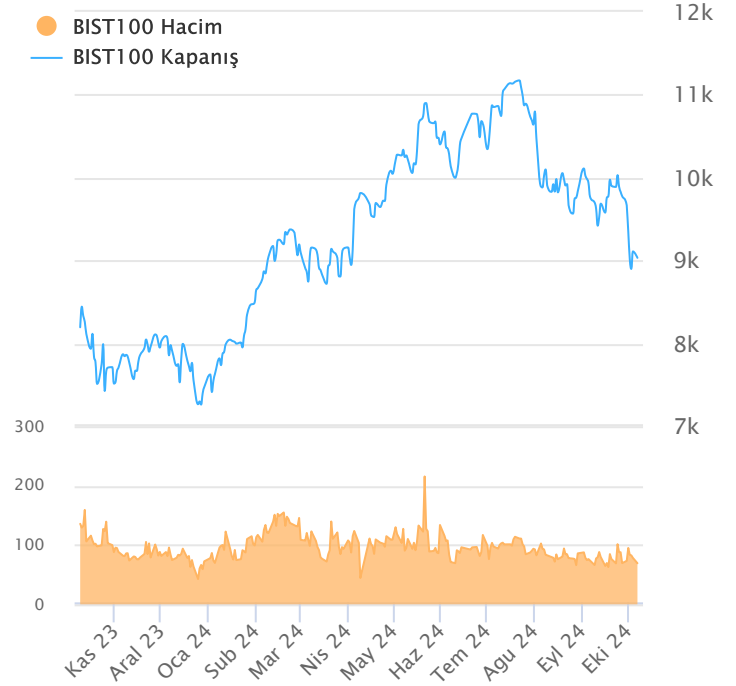
## ŞİRKET TEMETTÜ ÖDEMELERİ

Kod	Brüt Temettü (Bin TL)	Temettü Dağıtım Oranı	Hisse Başına Brüt Tutar (TL)	Hisse Başına Net Tutar (TL)	Temettü Verimi(%)	Temettü Dağıtım Tarihi	Ödemeye Kalan Gün	Ödeme Tarihleri
BOBET	570,000	40.59%	1.50	1.35	7.48%	07.10.2024	0	Taksit : 07.10.2024 - 07.05.2024 - 07.08.2024
SUNTK	204,650	86.51%	0.43	0.39	2.37%	07.10.2024	0	07.10.2024
GENIL	333,333	73.33%	1.11	1.00	1.32%	08.10.2024	1	Taksit : 08.10.2024 - 06.08.2024 - 07.06.2024
OBAMS	308,501	24.12%	0.64	0.58	1.79%	15.10.2024	8	15.10.2024
SANFM	3,000	6.83%	0.02	0.02	0.07%	15.10.2024	8	15.10.2024
BVSAN	28,878	11.72%	0.77	0.69	0.94%	21.10.2024	14	21.10.2024
GRSEL	40,000	3.69%	0.39	0.35	0.31%	21.10.2024	14	Taksit : 21.10.2024 - 20.06.2024
BRKSN	5,200	7.37%	0.17	0.15	0.63%	22.10.2024	15	Taksit : 22.10.2024 - 25.07.2024
MEDTR	35,000	135.31%	0.29	0.26	0.67%	23.10.2024	16	23.10.2024
OSMEN	93,000	18.38%	3.39	3.05	2.63%	25.10.2024	18	Avans : 31.01.2024 - 25.10.2024 - 29.07.2024 - 29.05.2024
AGYO	26,334	4.05%	0.10	0.10	1.43%	30.10.2024	23	30.10.2024
PCILT	100,000	32.27%	0.84	0.76	4.31%	30.10.2024	23	30.10.2024
EYGYO	23,759	10.53%	0.12	0.12	1.54%	31.10.2024	24	Taksit : 31.10.2024 - 30.09.2024
DGNMO	100,000	13.92%	0.29	0.26	3.48%	20.11.2024	44	20.11.2024
ASELS	510,000	7.00%	0.11	0.10	0.19%	25.11.2024	49	25.11.2024
AYEN	1,021,688	91.05%	3.68	3.31	13.69%	29.11.2024	53	Taksit : 29.11.2024 - 31.10.2024 - 30.09.2024 - 29.08.2024 - 31.07.2024 - 01.07.2024
TCELL	6,276,998	50.00%	2.85	2.57	3.46%	05.12.2024	59	05.12.2024
LIDER	82,500	13.58%	0.50	0.45	0.60%	10.12.2024	64	Taksit : 10.12.2024 - 22.10.2024 - 16.08.2024 - 24.06.2024
FORTE	7,555	89.47%	0.11	0.10	0.26%	11.12.2024	65	11.12.2024
GRTHO	14,900	2.92%	0.12	0.11	0.10%	13.12.2024	67	Taksit : 13.12.2024 - 13.09.2024 - 22.07.2024
EBEBK	80,000	26.48%	0.50	0.45	1.18%	16.12.2024	70	Taksit : 16.12.2024 - 15.10.2024
BIMAS	6,072,000	39.32%	10.00	9.00	2.16%	18.12.2024	72	Taksit : 18.12.2024 - 02.10.2024 - 17.07.2024
ALKLC	9,968	18.01%	0.09	0.08	0.27%	20.12.2024	74	20.12.2024
PAGYO	249,159	9.45%	2.86	2.86	5.62%	24.12.2024	78	Taksit : 24.12.2024 - 10.07.2024
MSGYO	99,858	11.44%	0.74	0.74	5.56%	18.03.2025	162	Taksit : 18.03.2025 - 22.01.2025 - 22.10.2024

Yabancı Takas Oranı



BİST 100 Kapanış ve İşlem Hacmi(Milyar TL)



## TEKNİK GÖSTERGELER AÇIKLAMA

### RSI

RSI ilgili periyoddaki kapanış değerlerini periyodun bir önceki kapanış değerleriyle kıyaslayarak hesaplanan kısa ve orta vadeli trendin yönü hakkında öngörüde bulunmayı sağlayan bir göstergedir. İndikatör 0'la 100 arasında değer alır. RSI da genellikle 30 ve 70 referans değerleri kullanılmakla beraber 50 seviyesi de kullanılabilir. Genel kabul görmüş yaklaşım uygulamada, 30 referans değerinin altına inen RSI değerlerinin "aşırı satım", 70 değerinin üzerine çıkan RSI değerlerinin de "aşırı alım" işaret ettiği yönünde. RSI 'ın yorumlanışında kullanılan bir diğer yöntemse uyumsuzluklardır. Yükselen bir piyasada RSI daki yeni oluşan dip ve tepelerin bir önceki dip ve tepelerden daha yüksekte oluşması beklenirken, alçalan bir piyasada RSI daki dip ve tepelerin bir önceki dip ve tepelerden daha aşağıda oluşması beklenir. Bunun gerçekleşmediği durumlar uyumsuzluk olarak kabul edilebilir.

### Momentum

Belirlenmiş olan bir süre içinde fiyatların değişim hızını ölçen bir göstergedir. Son günün kapanışının, x gün önceki kapanışı bölünmesinin 100 ile çarpımı olarak hesaplanan Momentum'da bu iki günün eşit olduğu durumlarda bulunacak olan 100 değeri referans değeri olarak kabul edilir. Kullanım açısından 110 seviyenin üzeri "aşırı alım", 90 seviyesinin altı ise "aşırı satım" olarak kabul edilebilir. Ayrıca Momentum'la 100 referans çizginin kesişme noktalarında Momentum'un referans değerini yukarı kesmesi "al" aşağı kesmesi ise "sat" sinyali olarak kabul edilebilir. Uyumsuzluklar: Fiyatlar yükselirken ve yeni zirveler yaparken, göstergenin yeni zirve yapamaması veya fiyatlar yeni dip yaparken, göstergenin yeni dip yapmaması. Bu durumu trend değişikliğinin erken sinyali olarak değerlendirmek gerekebilir.

### MACD

Genelde 26 ve 12 günlük olarak kullanılan iki üssel hareketli ortalamaların farkı olan Macd, kısa vadeli üssel ortalamaların uzun vadeliye göre olan pozisyonlarını değerlendirerek trendin yönü hakkında bilgi vermeye çalışır. MACD orta vadeli indikatörlerden biridir. Macd'nin 0 olduğu seviyede 12 günlük üssel hareketli ortalamaya 26 günlük üssel ortalamaya eşittir. 12 günlüğün 26 günlüğün üzerine çıktığı durumlarda ise Macd pozitif değerler alacaktır. Tersine 12 günlüğün 26 günlüğün altına indiği durumlarda ise Macd negatif olacaktır. Yorumlamalarda 12 günlük hareketli ortalamaların 26 günlük hareketli ortalamadan uzaklaştığı yani Macd'nin 0 değerinin altında yada üzerinde olduğu durumlar "al" ve "sat" olarak değerlendirilebilir. Ancak bu bölgelerde olmanın ürettikleri sinyaller referans değeri kullanan diğer göstergelere göre daha zayıftır. Fiyatların trend yönünde aşırı bir hareketi olduğunu söylese de dönüş zamanı hakkında kesin bilgiler içermez. Macd'nin yorumlanmasında önem taşıyan bir diğer yöntemde uyumsuzluklara dikkat edilmesidir.

### CCI

Mal piyasaları için Donald Lambert tarafından uyarlanmış olan CCI, hesaplanışındaki özellikler nedeniyle rahatlıkla hisse senedi piyasasına da kullanılan bir osilatördür. Bir çok analist bu göstereyi aşırı alım / aşırı satım bölgelerini gösteren osilatör olarak kullanır. CCI +100 ile -100 arasında bir değer alır. +100'ün üzerinde olması demek, kağıdın fiyatının aşırı yükselmiş olması, -100'un altında olması ise aşırı düşmüş olması demektir. ( "aşırı alım ve aşırı satım" ) CCI'nin yorumlanmasında önem taşıyan bir diğer yöntemde uyumsuzluklara dikkat edilmesidir

### Hareketli Ortalama (HO)

Hareketli Ortalama: bir dizinin verilen zaman aralığı içerisindeki ortalamasının hesaplanması için kullanılan bir yöntemdir. "Hareketli" kelimesi aslında ortalamaların durağan olmayıp zaman içinde eklenen veriye göre sürekli olarak kendini yeniden revize etmesi anlamında kullanılır. Kullandıkları datalarda hangi dönemin datalarına önem verdikleri açısından basit, ağırlıklı, üssel, üçgen ve değişken olmak üzere beş farklı yöntemle hesaplanabilirler. Basit hareketli ortalamada periyod içindeki tüm günler aynı önemde kabul edilir. Ancak son günlerin önemini atlayan bu yaklaşıma karşı ağırlıklı hareketli ortalamada da ilk günlerin önemi azaltılarak ağırlık son günlere kaydırılır. Üssel hareketli ortalamada ise ağırlığın yine son günlere verilmesine karşın ilk günler ağırlıklı hareketli ortalamada olduğu gibi göz ardı edilmez

### Teknik Metodoloji ve Risk Uyarıları

Tabloların hazırlanmasında Finnet veri terminali kullanılmış olup, datalar Finnet tarafından sağlanmıştır. BİST-50 Hisseleri Teknik değerlendirme tablosunda, Bazı önemli teknik göstergeler, hareketli ortalamalar değerleri, sinyalleri, aşırı alım-satım bölgeleri belirtilmiştir. Destek, Direnç ve PIVOT seviyeleri Trive Yatırım'ın belirlediği destek ve direnç seviyeleri değildir. Tüm tablolarda yer alan veriler günlük güncellenmektedir. Tüm bu veriler Finnet veri terminalinden alınmıştır. Teknik göstergelerin son aldığı değerler belirtilmiştir. Sadece teknik göstergelere bakılıp yatırım kararı verilmesi doğru sonuçlar doğurmayabilir. Bu bültende hazırlanan tablolar tek başına yeterli bir gösterge olmayıp, temel ve diğer gelişmelerin devre dışı bırakıldığının unutulmaması gerekmektedir. Trive Yatırım'ın söz konusu bilgi ve görüşlerde meydana gelebilecek değişikliklerden yatırımcıları haberdar etme yükümlülüğü bulunmamaktadır. Trive Yatırım bu bilgilerin veya bu bilgilere dayalı olarak yapılan tahmin, çıkarım veya görüşlerin doğruluğu, tamlığı veya uygunluğuna ilişkin açık veya zımni hiçbir beyan veya taahhütte bulunmamaktadır.

## YASAL UYARI

Burada yer alan bilgiler Trive Yatırım tarafından genel bilgilendirme amacı ile hazırlanmıştır. Yatırım bilgi, yorum ve tavsiyeleri yatırım danışmanlığı kapsamında değildir. Yatırım danışmanlığı hizmeti, SPK tarafından yetkilendirilmiş yetkili kuruluşlar tarafından kişilerin risk ve getiri tercihleri dikkate alınarak sözleşme imzalanmak suretiyle kişiye özel olarak sunulmaktadır. Burada yer alan yorum ve tavsiyeler ise genel nitelikte olup tavsiyede bulunanların kişisel görüşlerine dayanmaktadır. Herhangi bir yatırım aracının alım-satım önerisi ya da getiri vaadi olarak yorumlanmamalıdır. Bu görüşler mali durumunuz ile risk ve getiri tercihlerinize uygun olmayabilir. Bu nedenle, sadece burada yer alan bilgilere dayanarak yatırım kararı verilmesi beklentilerinize uygun sonuçlar doğurmayabilir. Tüm veriler, Trive Yatırım tarafından güvenilir olduğuna inanılan kaynaklardan alınmıştır. Burada yer alan fiyatlar, veriler ve bilgilerin tam ve doğru olduğu garanti edilemez; içerik, haber verilmeksizin değiştirilebilir. Bu kaynakların kullanılması nedeni ile ortaya çıkabilecek hatalardan veya zararlardan kurum çalışanları ile Trive Yatırım sorumlu değildir.

Adres: Reşitpaşa Mah. Eski Büyükdere Cad. No:2 İç Kapı No: 6 Sarıyer / İstanbul [www.trive.com.tr](http://www.trive.com.tr)

Kaynaklar: Trive Yatırım Araştırma, Matrics ve Finnet

Raporu Hazırlayan Birim : Trive Yatırım Araştırma ve Strateji Departmanı

Mail: [destek@trive.com.tr](mailto:destek@trive.com.tr)

Tel: 444 39 34