

Borsa İstanbul	İşl. Hac.(Milyar TL)	Son	Gün %	Hafta %	Ay %
BİST 100	93.8	10,864	0.11%	5.03%	7.15%
BİST 30	68.6	11,863	0.07%	5.41%	7.51%
BİST Sanayi	46.7	14,535	-0.26%	4.44%	4.85%
BİST Banka	17.1	15,682	0.82%	7.14%	10.78%
Bist Tüm	124.3	12,267	0.11%	4.59%	6.26%

Borsa İstanbul	Piy.Değ. (Milyar TL)	Son	S1 Haf.	S1 Ay	S3 Ay
Yabancı Payı	2,323.1	38.46%	38.21%	38.68%	37.87%

Döviz Kurları	Düşük	Yüksek	Son	Gün %	Hafta %	Ay %
USDTRY	32.6359	32.7479	32.6964	0.09%	0.13%	1.06%
EURTRY	35.3186	35.5286	35.3695	-0.12%	0.81%	1.08%
GBPTRY	41.7685	42.0857	41.9001	0.10%	1.42%	1.48%
EURUSD	1.0805	1.0847	1.0825	-0.14%	0.79%	0.21%
GBPUSD	1.2799	1.2847	1.2806	0.06%	1.23%	0.66%

Döviz Sepetleri	Son	Gün %	Hafta %	Ay %
Sepet Kur	34.0365	0.53%	-0.01%	1.15%
Dolar Endeksi (DXY)	104.9640	0.08%	-0.84%	0.03%

VİOP Sözleşme	Vadesi	VKGS	Son	Gün %	Hafta %	Ay %
F_XU0300824	29 Ağu	52	12,626.75	0.10%	4.93%	3.68%
F_XAUUSD0824	29 Ağu	52	2,398.35	-0.26%	1.80%	2.03%
F_USDTRY0724	31 Tem	23	33.50	-0.02%	-0.60%	-1.54%
F_EURTRY0724	31 Tem	23	36.34	0.09%	0.08%	-1.66%

Tahvil Faizleri	Düşük	Yüksek	Son	Önc. Gün	Önc. Haf	Önc. Ay
TL Referans Faiz	52.45	52.45	52.45	52.41	50.61	52.83
Türkiye 1 yıllık	40.81	44.42	44.29	44.29	45.92	47.59
Türkiye 2 yıllık	35.57	37.77	35.57	35.74	37.90	39.24
Türkiye 5 yıllık	27.05	27.88	27.81	27.96	26.91	28.83
Türkiye 10 yıllık	23.40	23.89	23.78	24.03	27.22	23.37
ABD 10 yıllık	4.27	4.32	4.28	4.28	4.49	4.47
Almanya 10 yıllık	2.54	2.59	2.54	2.54	2.50	2.63

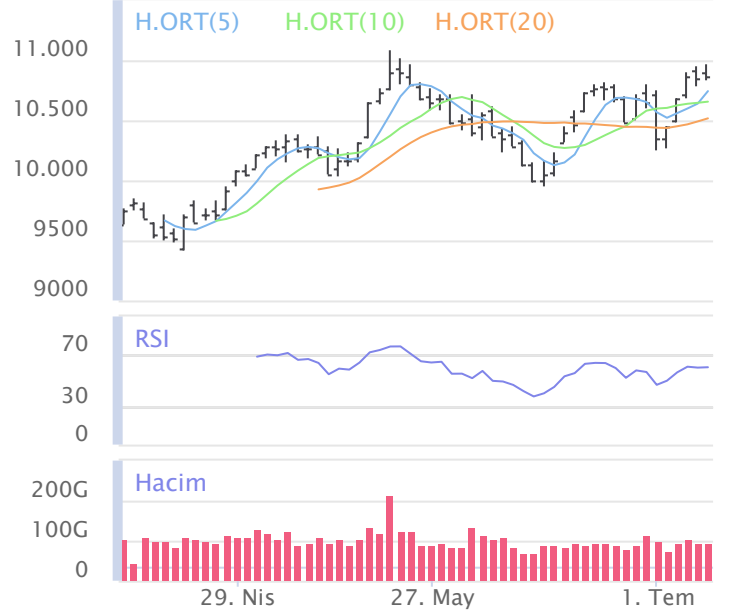
Emtia	Düşük	Yüksek	Son	Gün %	Hafta %	Ay %
Altın Ons	2,351.11	2,391.15	2,359.28	-1.38%	1.17%	2.84%
Gram Altın	2,499.82	2,510.59	2,509.34	0.38%	2.14%	3.38%
Gümüş Ons	30.43	31.37	30.76	-1.47%	4.47%	5.39%
Gram Gümüş	32.00	32.96	32.32	-1.41%	4.63%	6.47%
Brent	85.27	86.42	85.41	-1.30%	-1.26%	7.61%
WTI	81.56	82.77	81.76	-1.24%	-1.39%	8.78%

Dünya Endeksleri	Son	Gün %	Hafta %	Ay %
S&P 500	5,573	0.10%	1.79%	4.22%
DOW 30	39,345	-0.08%	0.45%	1.41%
NASDAQ	18,404	0.28%	2.93%	7.42%
CAC40	7,627	-0.63%	0.88%	-4.68%
DAX	18,472	-0.02%	0.99%	-0.46%
FTSE	8,193	-0.13%	0.33%	-0.63%
NIKKEI 225	40,781	-0.32%	2.90%	5.42%

En Çok Yükselen Hisseler XU100				En Çok Düşen Hisseler XU100			
	Gün %	Kapanış	Hacim		Gün %	Kapanış	Hacim
KLSE	10.00%	49.74	229.3	ISMEN	-3.52%	38.88	270.6
AGROT	9.99%	14.98	1,207.5	TOASO	-3.44%	322.50	1,233.0
PEKGY	9.94%	8.63	575.5	AKFYE	-3.39%	25.62	227.8
BINHO	6.85%	398.00	464.5	AKFGY	-2.89%	2.35	145.6
TKNSA	5.70%	34.88	220.6	ARCLK	-2.59%	169.40	409.8
ASELS	4.20%	63.30	4,020.7	TTRAK	-2.56%	876.00	364.9
LMKDC	3.96%	24.14	430.0	BFREN	-2.53%	886.50	221.0
ARDYZ	3.94%	37.98	139.6	OTKAR	-2.43%	622.00	300.7
MGROS	3.54%	555.00	1,104.4	SISE	-2.42%	50.35	1,871.6
VAKBN	3.31%	23.12	968.7	ENKAI	-2.40%	40.60	887.3

Para Girişi Gözlenenler XU100				Hacmi En Yüksek Hisseler			
	Hacim	Kap.	Hac. %		Hacim	Kap.	Gün %
ISCTR	5,103	16.34	11.27%	EREGL	8,358	54.70	-0.55%
ASELS	4,021	63.30	52.58%	THYAO	7,113	306.00	-0.65%
TCELL	3,445	108.70	161.83%	ISCTR	5,103	16.34	0.86%
BIMAS	2,029	558.50	40.52%	ASELS	4,021	63.30	4.20%
AGROT	1,207	14.98	237.88%	TUPRS	3,688	171.70	-0.98%
HALKB	1,116	19.10	12.18%	YKBNK	3,509	33.06	-0.48%
MGROS	1,104	555.00	123.13%	TCELL	3,445	108.70	2.55%
VAKBN	969	23.12	16.97%	AKBNK	3,289	67.70	1.42%
SOKM	724	62.60	39.22%	SAHOL	2,881	102.70	-0.29%
TAVHL	659	259.00	45.30%	KCHOL	2,558	227.20	-1.00%

BIST 100	USDTRY	10 Yıllık Faiz TR	XAUUSD
10,864 0.11%	32.696 0.09%	23.78 0.00%	2,359.28 -1.38%



XU100	Zarar Kes	Düşük	Yüksek	Aort	Son		
	10,630.07	10,834.58	10,962.85	10,864.08	10,864.08		
Performans				Dolar Bazında Performans			
Gün%	Haf%	Aylık%	Yb%	Gün%	Haf%	Aylık%	Yb%
0.11	5.03	7.15	45.43	-0.28	5.67	5.67	31.02
Destek 3	Destek 2	Destek 1	Kapanış	Direnç 1	Direnç 2	Direnç 3	
10,683.22	10,758.90	10,811.49	10,864.08	10,939.76	11,015.44	11,068.03	
İşlem Hacmi (mn TL)				Hareketli Ortalamalar (HO)			
Son	5 Günlük Ort.	5 HO	10 HO	20 HO	50 HO		
93,823	98,258	10,743.36	10,655.56	10,516.57	10,419.22		
5 gün ortalama hacmin -%5 altında			1.12%	1.96%	3.30%	4.27%	
Teknik Göstergeler							
RSI		MOM		CCI		MACD	
60.59	YUKARI	101.72	YUKARI	100.24	AŞAĞI	120.73	YUKARI

BİST 100 endeksinde ilk önemli destek seviyesi 10,811.49 seviyesinde bulunuyor. Bu seviyenin olası aşağı yönlü ataklarda aşağı yönlü kırılması durumunda zarar kes seviyesini 10,630.07 olarak değerlendirmekteyiz. Yukarı yönlü hareketlerde ise öncelikli direnç 10,939.76 seviyesinden geçmektedir. Bu direncin yukarı yönlü kırılması durumunda 11,068.03 seviyesini öncelikli kısa vadeli teknik hedef olarak değerlendirmekteyiz.

BIST 100 endeksi son işlem gününü %0.11 değer kazancıyla 10,864.08 seviyesinden tamamlamıştır. Endeks gün içinde en düşük 10,834.58 en yüksek 10,962.85 seviyesini gördü. Toplam işlem hacmi 124.3 milyar TL olarak gerçekleşti. Sektör endekslerinden en çok değer kazanan %2.80 ile BIST KOBİ SANAYİ endeksi olurken, en çok değer kaybeden ise -%4.00 ile BIST SPOR endeksi olarak gerçekleşti. İşlem hacmi en yüksek 46.7 milyar TL ile BIST SİNAİ oldu.

*BİST 100 endeksi içerisinde yer alan 44 hissenin fiyatı artarken 55 hissenin fiyatı azaldı. 1 hissenin fiyatında değişim olmadı.

ABD borsalarının dünü karışık tamamladıkları dikkat çekmektedir.

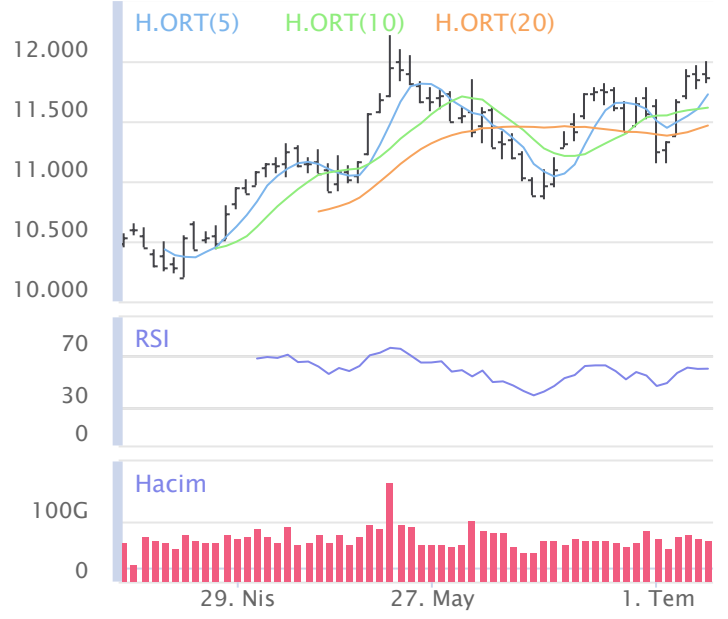
Avrupada Almanya DAX endeksi 0.02 düşerken İngiltere FTSE endeksi günü 0.13 düşüşle tamamladı.

Türkiye'nin 10 yıllık tahvil faizi bir önceki güne göre 24.7 baz puan düşerek günü 23.78 seviyesinden tamamlamıştır.

ABD 10 yıllık tahvil faizinde bir önceki güne göre 0.6 baz puan düşerek günü 4.28 seviyesinden tamamlamıştır.

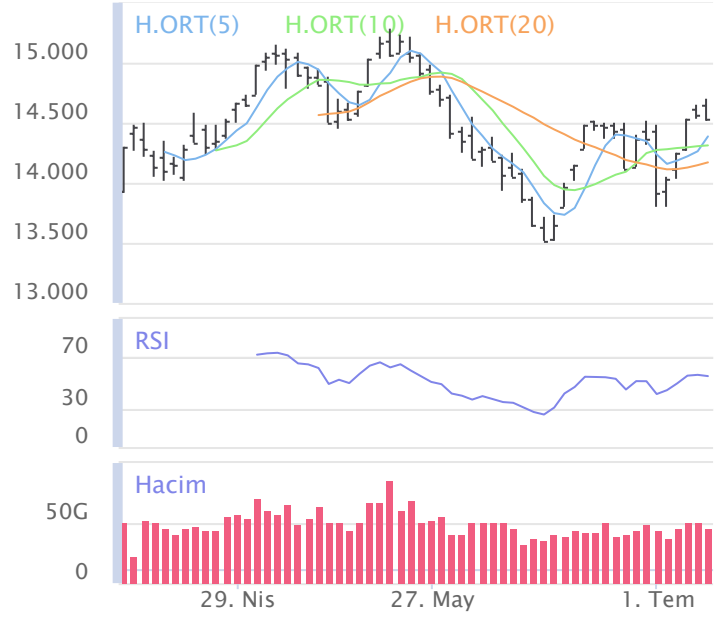
F_XU0300824	Zarar Kes	Düşük	Yüksek	Aort	Son		
	12,291.71	12,581.00	12,767.25	12,678.65	12,611.75		
Performans			Açık Pozisyon				
Gün%	Haf%	Sayısı	Değişimi				
0.10%	4.93%	339,134.0	-3,010.0				
Destek 3	Destek 2	Destek 1	Kapanış	Direnç 1	Direnç 2	Direnç 3	
12,353.17	12,467.08	12,539.42	12,611.75	12,725.67	12,839.58	12,911.92	
İşlem Miktarı (Adet)			Hareketli Ortalamalar (HO)				
Son	5 Günlük Ort.	5 HO	10 HO	20 HO	50 HO		
167,603.00	194,910.00	12,523.55	12,442.78	12,398.21	12,609.48		
5 gün ortalama miktarın -14% altında			0.70%	1.36%	1.72%	0.02%	
Teknik Göstergeler							
RSI	MOM	CCI	MACD				
52.90	AŞAĞI	100.56	YUKARI	49.71	AŞAĞI	-5.09	YUKARI

BİST30 endeksi vadeli işlem sözleşmesinde ilk destek 12,539.42 seviyesinde bulunuyor. Bu seviyenin aşağı yönlü kırılması durumunda zarar kes seviyesi 12,291.71 olarak değerlendirilebilir. Yukarı yönlü hareketlerde direnç 12,725.67 seviyesinden geçmektedir. Direnç seviyesinin yukarı yönlü kırılması durumunda 12,911.92 seviyesi öncelikli kısa vadeli teknik hedef olacaktır. Sözleşmede toplam açık pozisyon sayısı 339134 adet olup açık pozisyonda önceki işlem gününe göre 3010 adetlik azalış dikkat çekmektedir.



XUSIN	Zarar Kes	Düşük	Yüksek	Aort	Son		
	14,194.44	14,510.85	14,707.11	14,535.21	14,535.21		
Performans			Endekse Göre Performans				
Gün%	Haf%	Aylık%	Yb%	Gün%	Haf%	Aylık%	Yb%
-0.26	4.44	4.85	26.04	-0.37	-0.57	-2.15	-13.33
Destek 3	Destek 2	Destek 1	Kapanış	Direnç 1	Direnç 2	Direnç 3	
14,265.41	14,388.13	14,461.67	14,535.21	14,657.93	14,780.65	14,854.19	
İşlem Hacmi (mn TL)			Hareketli Ortalamalar (HO)				
Son	5 Günlük Ort.	5 HO	10 HO	20 HO	50 HO		
46,730	50,233	14,386.48	14,311.63	14,170.28	14,488.36		
5 gün ortalama hacmin -%7 altında			1.03%	1.56%	2.58%	0.32%	
Teknik Göstergeler							
RSI	MOM	CCI	MACD				
55.39	AŞAĞI	100.74	YUKARI	76.80	AŞAĞI	17.64	YUKARI

BİST sanayi endeksinde birinci destek seviyesi 14,461.67 seviyesinden geçmekte olup bu seviyenin aşağı yönlü kırılması durumunda zarar kes seviyesi olarak 14,194.44 seviyesi kullanılabilir. Yukarı yönlü ataklarda ise direnç 14,657.93 seviyelerinden geçmektedir. Bu direnç seviyesinin yukarı yönlü kırılması durumunda ise 14,854.19 seviyesi öncelikli kısa vadeli teknik hedef konumunda değerlendirilebilir.



XBANK	Zarar Kes	Düşük	Yüksek	Aort	Son		
	15,150.51	15,536.16	15,841.37	15,681.73	15,681.73		
Performans			Endekse Göre Performans				
Gün%	Haf%	Aylık%	Yb%	Gün%	Haf%	Aylık%	Yb%
0.82	7.14	10.78	79.89	0.71	2.00	3.38	23.70
Destek 3	Destek 2	Destek 1	Kapanış	Direnç 1	Direnç 2	Direnç 3	
15,226.26	15,381.21	15,531.47	15,681.73	15,836.68	15,991.63	16,141.89	
İşlem Hacmi (mn TL)			Hareketli Ortalamalar (HO)				
Son	5 Günlük Ort.	5 HO	10 HO	20 HO	50 HO		
17,054	18,061	15,463.46	15,317.29	15,067.01	14,504.05		
5 gün ortalama hacmin -%6 altında			1.41%	2.38%	4.08%	8.12%	
Teknik Göstergeler							
RSI	MOM	CCI	MACD				
59.27	YUKARI	102.34	YUKARI	79.75	YUKARI	305.46	YUKARI

BİST banka endeksinde ilk etapta olası geri çekilmelerde birinci destek seviyesi konumunda olan 15,531.47 seviyesinin alım yönünde izlenebileceği düşüncesindeyiz. Zarar kes seviyesini ise 15,150.51 seviyesi olarak belirlemekteyiz. Alım pozisyonlarında bu seviyenin altına dikkat edilmeli. Olası yukarı yönlü ataklarda ise ilk etapta 15,836.68 birinci direnç seviyesinin aşılması durumunda teknik olarak kısa vadede yukarı hareket hız kazanabilir. Olası böyle bir durumda 16,141.89 seviyesi öncelikli kısa vadeli teknik hedef konumunda olacaktır.



Şirketlerden Haberler

EKSUN	08/07/2024 21:30 Eksun Gıda Tarım Sanayi Ve Ticaret A.Ş. Bedelsiz Sermaye Artırımı Hak Kullanım Tarihi Hk. Haberin Devamı
YIGIT	08/07/2024 19:05 Yiğit Akü Malzemeleri Nakliyat Turizm İnşaat Sanayi ve Ticaret A.Ş. 2023 Yılı Olağan Genel Kurul İşlemlerine İlişkin Bildirim Haberin Devamı
ALARK	08/07/2024 18:25 Alarko Holding A.Ş. Pay Geri Alım İşlemleri Haberin Devamı
LRSHO	08/07/2024 18:24 Loras Holding A.Ş.,Borsa İstanbul A.Ş. Pay Piyasasında Volatilite Bazlı Tedbir Sistemi Haberin Devamı
KCAER	08/07/2024 18:20 Kocaer Çelik Sanayi ve Ticaret A.Ş. Yeni İş Bağlantısı Haberin Devamı
PEKGY	08/07/2024 18:11 Peker Gayrimenkul Yatırım Ortaklığı A.Ş. Sermaye Tavanı Hakkında Haberin Devamı
VRGYO	08/07/2024 17:33 Vera Konsept Gayrimenkul Yatırım Ortaklığı A.Ş. Şirketimizin 01.08.2024 Tarihinde Yapılacak Olan Genel Kurul Toplantısı Hk. Haberin Devamı
CEMAS	08/07/2024 16:50 Çemaş Döküm Sanayi A.Ş. Güneş Enerjisi Sistemi(GES) Yatırımı hk.da Haberin Devamı
YGGYO	08/07/2024 14:26 Yeni Gimat Gayrimenkul Yatırım Ortaklığı A.Ş. Olağanüstü Genel Kurul Toplantısı Haberin Devamı
SNICA	08/07/2024 14:15 Sanica Isı Sanayi A.Ş. Alt Yapı Boru Ürünlerinin Satışına İlişkin Sözleşme İmzalanması Haberin Devamı
ASELS	08/07/2024 14:01 Aselsan Elektronik Sanayi Ve Ticaret A.Ş. Sözleşme İmzalanması Haberin Devamı
AYDEM	08/07/2024 12:16 Aydem Yenilenebilir Enerji A.Ş. Olağanüstü Genel Kurula Kar Payı Dağıtım Önerisi Haberin Devamı
PEKGY	08/07/2024 11:42 Peker Gayrimenkul Yatırım Ortaklığı A.Ş. Olağan Genel Kurul hakkında Haberin Devamı
KLRHO	05/07/2024 23:49 Kiler Holding A.Ş. 2024 Yılı 1.3 Aylık Faaliyet Raporu Haberin Devamı
RAYSG	05/07/2024 22:51 Ray Sigorta A.Ş. Esas Sözleşme Tadili Genel Kurul Onayı Hk. Haberin Devamı
GUBRF	05/07/2024 22:27 Gübre Fabrikaları T.A.Ş. Türkiye Tarım Kredi Kooperatifleri Merkez Birliği ile Başbayilik Sözleşmesi'nin Yenilenmesi Haberin Devamı
MIPAZ	05/07/2024 21:03 Milpa Ticari Ve Sınai Ürünler Pazarlama Sanayi Ve Ticaret A.Ş.,Tetamat Gıda Yatırımları A.Ş. Kayıtlı sermaye tavanı ve süresinin değiştirilmesi hk. Haberin Devamı
RAYSG	05/07/2024 20:53 Ray Sigorta A.Ş. Genel Kurul Toplantı Sonucu Haberin Devamı
ALARK	05/07/2024 19:31 Alarko Holding A.Ş. Pay Geri Alım İşlemleri Haberin Devamı
DOAS	05/07/2024 18:30 Doğu Otomotiv Servis ve Ticaret A.Ş. Aerofoils GmbH ile Distribütörlük Sözleşmesi İmzalanması Haberin Devamı
AYDEM	05/07/2024 18:12 Aydem Yenilenebilir Enerji A.Ş. Olağanüstü Genel Kurula Kar Payı Dağıtım Önerisi Haberin Devamı
AYDEM	05/07/2024 18:12 Aydem Yenilenebilir Enerji A.Ş. Olağanüstü Genel Kurul Toplantı Tarihi, Gündemi, Ortaklarımızın Davet Edilmesi ve Bilgilendirme Dokümanı Haberin Devamı
AKSGY	05/07/2024 17:29 Akış Gayrimenkul Yatırım Ortaklığı A.Ş. Özel Durum Açıklaması (Genel) Haberin Devamı
AKSGY	05/07/2024 17:26 Akış Gayrimenkul Yatırım Ortaklığı A.Ş. Özel Durum Açıklaması (Genel) Haberin Devamı
AKSGY	05/07/2024 17:24 Akış Gayrimenkul Yatırım Ortaklığı A.Ş. Özel Durum Açıklaması (Genel) Haberin Devamı

BİST-50 HİSSELERİ TEKNİK DEĞERLENDİRME

Kod	RSI			MOMENTUM			CCI			5HO	10HO	20HO	MACD	
	Değer	Sinyal	Bölge	Değer	Sinyal	Bölge	Değer	Sinyal	Bölge	Sinyal	Sinyal	Sinyal	Değer	Sinyal
XU030	60.14	-	-	102.06	-	-	96.27	-	-	-	-	-	134.89	-
XU050	59.93	-	-	101.71	-	-	91.90	-	-	-	-	-	105.05	-
XU100	60.59	-	-	101.72	-	-	100.24	-	AŞIRI ALIM	-	-	-	120.73	-
XBANK	59.27	-	-	102.34	ALIŞ	-	79.75	-	-	-	-	-	305.46	ALIŞ
XUSIN	55.39	-	-	100.74	-	-	76.80	-	-	-	-	-	17.64	-
AEFES	81.33	-	AŞIRI ALIM	117.85	-	AŞIRI ALIM	148.23	-	AŞIRI ALIM	-	-	-	16.80	-
AKBNK	59.24	-	-	103.83	ALIŞ	-	98.52	-	-	-	-	-	1.18	-
ALARK	45.79	-	-	103.16	-	-	64.84	-	-	-	-	SATIŞ	-2.81	-
ARCLK	45.12	SATIŞ	-	97.52	SATIŞ	-	-62.04	-	-	SATIŞ	SATIŞ	SATIŞ	-1.49	SATIŞ
ASELS	60.71	-	-	105.68	ALIŞ	-	167.03	-	AŞIRI ALIM	-	-	-	0.17	-
ASTOR	41.36	-	-	88.29	-	AŞIRI SATIM	-65.96	-	-	-	-	-	-2.28	-
BIMAS	64.02	-	-	97.90	-	-	7.94	-	-	-	-	-	20.52	-
BRSAN	32.43	-	-	92.21	-	-	-58.38	-	-	-	-	-	-23.67	ALIŞ
CWENE	36.68	-	-	90.59	-	-	-68.46	-	-	-	-	-	-9.84	-
DOAS	40.95	-	-	94.28	-	-	-59.26	-	-	SATIŞ	-	-	-6.56	ALIŞ
DOHOL	53.84	-	-	97.74	-	-	-79.54	-	-	SATIŞ	SATIŞ	-	0.36	-
EGEEN	48.56	SATIŞ	-	100.67	-	-	26.37	-	-	-	-	-	-237.48	-
EKGYO	70.57	-	AŞIRI ALIM	114.50	-	AŞIRI ALIM	125.27	-	AŞIRI ALIM	-	-	-	0.41	-
ENJSA	52.69	-	-	99.92	SATIŞ	-	-13.81	-	-	-	SATIŞ	-	0.86	-
ENKAI	49.78	SATIŞ	-	97.22	-	-	-79.62	-	-	SATIŞ	SATIŞ	SATIŞ	0.38	-
EREGL	64.68	-	-	104.19	-	-	92.54	-	-	-	-	-	1.81	-
EUPWR	23.66	-	AŞIRI SATIM	87.92	-	AŞIRI SATIM	-86.04	-	-	-	-	-	-8.21	ALIŞ
FROTO	50.78	-	-	98.75	SATIŞ	-	-7.44	-	-	SATIŞ	SATIŞ	-	4.85	-
GARAN	74.69	-	AŞIRI ALIM	109.46	-	-	155.07	-	AŞIRI ALIM	-	-	-	6.17	-
GESAN	21.17	-	AŞIRI SATIM	91.23	-	-	-74.87	ALIŞ	-	-	-	-	-4.04	ALIŞ
GUBRF	46.87	-	-	99.58	-	-	30.31	-	-	-	ALIŞ	-	-4.29	ALIŞ
HALKB	57.11	-	-	100.84	ALIŞ	-	30.75	-	-	-	-	-	0.23	-
HEKTS	34.35	-	-	92.82	-	-	-59.52	-	-	SATIŞ	-	-	-0.72	-
ISCTR	55.88	-	-	100.49	ALIŞ	-	24.24	-	-	-	-	-	0.28	-
KCHOL	50.83	-	-	103.93	-	-	54.24	SATIŞ	-	SATIŞ	-	-	-0.24	-
KONTR	36.71	-	-	94.34	-	-	-14.11	-	-	-	ALIŞ	-	-12.04	-
KOZAL	55.16	-	-	101.39	ALIŞ	-	72.30	-	-	-	-	-	-0.15	-
KRDMD	58.94	-	-	102.13	-	-	74.40	-	-	-	-	-	0.82	-
MGROS	67.46	-	-	102.30	-	-	224.54	-	AŞIRI ALIM	-	-	-	15.64	ALIŞ
MIATK	45.69	-	-	86.87	-	AŞIRI SATIM	-95.94	-	-	-	-	-	0.61	-
ODAS	47.29	-	-	96.15	-	-	-22.93	-	-	-	-	SATIŞ	-0.12	-
OYAKC	71.93	-	AŞIRI ALIM	115.01	-	AŞIRI ALIM	178.90	-	AŞIRI ALIM	-	-	-	1.96	-
PETKM	61.23	-	-	105.63	-	-	130.53	-	AŞIRI ALIM	-	-	-	0.38	-
PGSUS	61.20	-	-	98.68	-	-	40.14	-	-	-	-	-	5.26	-
SAHOL	62.02	-	-	112.67	-	AŞIRI ALIM	126.34	-	AŞIRI ALIM	-	-	-	1.43	-
SASA	48.11	-	-	94.75	-	-	-22.84	-	-	-	-	-	-0.46	-
SISE	53.67	-	-	105.33	-	-	71.05	-	-	SATIŞ	-	-	0.15	-
SMRTG	41.13	-	-	91.69	-	-	-85.53	-	-	-	-	-	-0.91	-
SOKM	56.15	-	-	100.66	ALIŞ	-	90.86	-	-	-	-	-	0.14	ALIŞ
TAVHL	61.27	-	-	101.57	-	-	76.81	-	-	ALIŞ	-	-	6.66	-
TCELL	69.00	-	-	108.48	-	-	156.23	-	AŞIRI ALIM	-	-	-	3.78	-
THYAO	48.89	SATIŞ	-	100.08	ALIŞ	-	-13.03	-	-	SATIŞ	-	SATIŞ	-1.27	-
TOASO	51.01	-	-	94.02	-	-	-96.12	-	-	-	-	SATIŞ	10.57	SATIŞ
TTKOM	60.64	-	-	102.02	-	-	60.18	-	-	-	-	-	1.53	-
TTRAK	35.22	-	-	94.81	-	-	-171.00	-	AŞIRI SATIM	-	-	-	-16.99	-
TUPRS	50.22	-	-	101.06	-	-	61.33	SATIŞ	-	-	-	-	-1.89	-
ULKER	63.59	-	-	101.83	-	-	51.60	-	-	SATIŞ	-	-	8.99	-
VESTL	38.56	-	-	96.46	-	-	-63.40	-	-	SATIŞ	-	-	-2.81	-
YKBNK	49.30	SATIŞ	-	98.45	-	-	-56.41	-	-	-	-	-	0.19	-
ZOREN	47.12	-	-	99.82	-	-	7.91	-	-	-	-	-	-0.08	-

BİST-100 HİSSELERİ HAREKETLİ ORTALAMA ve DESTEK DİRENÇ TABLOSU

Kod	Kapanış	Hareketli Ortalama				Değişim			Destek ve Direnç Seviyeleri						
		5 HO	10 HO	20 HO	50 HO	Günlük	Haftalık	Aylık	Destek 3	Destek 2	Destek 1	Pivot	Direnç 1	Direnç 2	Direnç 3
XU030	11,862.70	11,723.98	11,612.91	11,464.29	11,353.70	0.07%	5.41%	7.51%	11,623.91	11,724.30	11,793.50	11,893.89	11,963.09	12,063.48	12,132.68
XU050	9,605.59	9,497.75	9,417.21	9,299.52	9,214.25	0.07%	5.17%	7.14%	9,428.04	9,503.62	9,554.60	9,630.18	9,681.16	9,756.74	9,807.72
XU100	10,864.08	10,743.36	10,655.56	10,516.57	10,419.22	0.11%	5.03%	7.15%	10,683.22	10,758.90	10,811.49	10,887.17	10,939.76	11,015.44	11,068.03
XBANK	15,681.73	15,463.46	15,317.29	15,067.01	14,504.05	0.82%	7.14%	10.78%	15,226.26	15,381.21	15,531.47	15,686.42	15,836.68	15,991.63	16,141.89
XUSIN	14,535.21	14,386.48	14,311.63	14,170.28	14,488.36	-0.26%	4.44%	4.85%	14,265.41	14,388.13	14,461.67	14,584.39	14,657.93	14,780.65	14,854.19
AEFES	276.25	263.11	250.19	234.53	211.62	1.38%	14.11%	34.69%	264.17	267.08	271.67	274.58	279.17	282.08	286.67
AGHOL	413.00	396.30	375.68	359.79	347.50	2.29%	13.62%	21.83%	385.08	391.67	402.33	408.92	419.58	426.17	436.83
AGROT	14.98	13.96	14.38	15.44	22.37	9.99%	7.77%	-5.90%	12.70	13.15	14.07	14.52	15.44	15.89	16.81
AKBNK	67.70	66.13	65.35	63.79	62.84	1.42%	9.28%	14.17%	64.80	65.70	66.70	67.60	68.60	69.50	70.50
AKFGY	2.35	2.34	2.31	2.31	2.33	-2.89%	7.31%	0.86%	2.23	2.29	2.32	2.38	2.41	2.47	2.50
AKFYE	25.62	26.54	27.02	27.23	26.89	-3.39%	-3.25%	-2.88%	23.99	24.75	25.19	25.95	26.39	27.15	27.59
AKSA	132.10	135.08	132.75	127.82	122.46	-1.20%	2.80%	8.72%	126.57	129.03	130.57	133.03	134.57	137.03	138.57
AKSEN	42.80	42.81	43.37	44.42	42.68	-1.52%	2.84%	-7.80%	41.28	42.00	42.40	43.12	43.52	44.24	44.64
ALARK	107.80	106.38	105.30	108.33	113.83	-0.92%	4.05%	-7.23%	102.73	104.87	106.33	108.47	109.93	112.07	113.53
ALFAS	66.75	65.90	67.38	68.97	78.81	1.44%	1.60%	-8.18%	64.50	65.15	65.95	66.60	67.40	68.05	68.85
ARCLK	169.40	170.54	172.12	171.57	177.14	-2.59%	2.42%	1.50%	162.43	165.87	167.63	171.07	172.83	176.27	178.03
ARDYZ	37.98	36.32	36.75	37.55	39.88	3.94%	6.27%	2.77%	35.31	36.03	37.01	37.73	38.71	39.43	40.41
ASELS	63.30	59.92	59.32	59.53	60.22	4.20%	12.53%	4.37%	57.70	59.10	61.20	62.60	64.70	66.10	68.20
ASTOR	91.65	91.22	93.72	94.89	99.28	0.60%	0.49%	-5.27%	89.28	89.92	90.78	91.42	92.28	92.92	93.78
BERA	19.90	19.56	19.10	18.21	18.50	0.15%	10.56%	16.58%	19.12	19.39	19.65	19.92	20.18	20.45	20.71
BFREN	886.50	853.10	854.00	863.43	915.62	-2.53%	9.11%	2.25%	807.17	844.83	865.67	903.33	924.17	961.83	982.67
BIMAS	558.50	552.40	555.05	540.03	484.58	0.90%	0.81%	13.17%	544.67	549.83	554.17	559.33	563.67	568.83	573.17
BINHO	398.00	380.65	380.98	388.25	439.74	6.85%	9.27%	-0.25%	345.00	358.50	378.25	391.75	411.50	425.00	444.75
BRASN	438.00	432.75	444.10	461.53	518.23	-0.23%	1.15%	-8.18%	420.00	428.00	433.00	441.00	446.00	454.00	459.00
BRYAT	2,242.00	2,214.60	2,250.10	2,307.85	2,624.77	-0.31%	2.80%	-6.74%	2,122.33	2,172.67	2,207.33	2,257.67	2,292.33	2,342.67	2,377.33
BTCIM	168.00	165.24	163.81	155.17	144.47	1.45%	3.70%	21.74%	162.50	163.60	165.80	166.90	169.10	170.20	172.40
CANTE	1.83	1.87	1.93	2.06	2.25	-1.61%	-3.17%	-15.34%	1.74	1.78	1.80	1.84	1.86	1.90	1.92
CCOLA	836.00	832.20	816.70	804.08	765.10	-0.71%	2.70%	4.70%	802.00	816.00	826.00	840.00	850.00	864.00	874.00
CIMSA	34.46	32.72	31.49	30.96	31.88	3.11%	14.71%	11.30%	32.86	33.26	33.86	34.26	34.86	35.26	35.86
CWENE	201.10	202.04	205.75	209.68	239.46	-0.10%	0.55%	-6.86%	197.00	198.50	199.80	201.30	202.60	204.10	205.40
DOAS	263.50	263.90	266.03	269.30	285.53	-0.57%	2.83%	-1.86%	254.75	259.00	261.25	265.50	267.75	272.00	274.25
DOHOL	16.01	16.12	16.30	15.88	15.15	-2.08%	0.37%	8.65%	15.18	15.54	15.77	16.13	16.36	16.72	16.95
ECILC	52.45	52.80	52.04	51.83	52.98	-1.13%	5.11%	0.87%	51.08	51.72	52.08	52.72	53.08	53.72	54.08
ECZYT	225.00	225.98	226.33	228.50	237.01	-0.97%	2.69%	-2.98%	217.80	220.80	222.90	225.90	228.00	231.00	233.10
EGEEN	12,770.00	12,622.00	12,496.25	12,537.00	13,705.05	-0.97%	7.95%	4.61%	12,281.67	12,513.33	12,641.67	12,873.33	13,001.67	13,233.33	13,361.67
EKGYO	10.90	10.60	10.10	9.51	9.44	-1.45%	16.95%	26.01%	10.35	10.59	10.74	10.98	11.13	11.37	11.52
ENERY	190.00	191.26	192.67	184.40	179.01	0.32%	-3.11%	12.23%	184.47	186.33	188.17	190.03	191.87	193.73	195.57
ENJSA	65.15	65.96	65.85	63.42	64.49	-1.44%	0.39%	11.85%	62.92	63.98	64.57	65.63	66.22	67.28	67.87
ENKAI	40.60	41.01	41.03	41.13	39.55	-2.40%	2.53%	-0.54%	38.49	39.55	40.07	41.13	41.65	42.71	43.23
EREGL	54.70	54.17	53.34	51.55	48.48	-0.55%	5.70%	14.10%	52.45	53.50	54.10	55.15	55.75	56.80	57.40
EUPWR	94.25	94.70	98.33	103.82	124.07	0.05%	-1.98%	-16.07%	91.08	92.12	93.18	94.22	95.28	96.32	97.38
EUREN	14.46	14.55	14.57	14.47	14.92	-1.09%	2.19%	1.97%	14.10	14.28	14.37	14.55	14.64	14.82	14.91
FROTO	1,105.00	1,114.40	1,114.80	1,084.10	1,114.08	-1.60%	0.45%	7.80%	1,068.00	1,085.00	1,095.00	1,112.00	1,122.00	1,139.00	1,149.00
GARAN	123.80	119.40	116.29	110.72	99.81	1.14%	11.83%	23.86%	119.37	120.93	122.37	123.93	125.37	126.93	128.37
GESAN	47.44	47.18	48.89	51.64	61.75	0.98%	-1.33%	-16.77%	45.91	46.35	46.89	47.33	47.87	48.31	48.85
GOLTS	532.00	537.70	513.75	476.95	486.02	-1.66%	3.40%	26.67%	510.67	521.33	526.67	537.33	542.67	553.33	558.67
GUBRF	142.10	136.60	138.52	141.53	151.34	3.12%	6.12%	-3.60%	135.53	136.97	139.53	140.97	143.53	144.97	147.53
HALKB	19.10	18.63	18.50	18.69	17.88	1.76%	8.40%	5.93%	18.47	18.66	18.88	19.07	19.29	19.48	19.70
HEKTS	12.16	11.97	12.37	12.89	14.44	-2.01%	-0.25%	-10.92%	11.19	11.63	11.90	12.34	12.61	13.05	13.32
ISCTR	16.34	16.22	16.08	16.11	15.18	0.86%	6.94%	5.35%	15.97	16.10	16.22	16.35	16.47	16.60	16.72

BİST-100 HİSSELERİ HAREKETLİ ORTALAMA ve DESTEK DİRENÇ TABLOSU

Kod	Kapanış	Hareketli Ortalama				Değişim			Destek ve Direnç Seviyeleri						
		5 HO	10 HO	20 HO	50 HO	Günlük	Haftalık	Aylık	Destek 3	Destek 2	Destek 1	Pivot	Direnç 1	Direnç 2	Direnç 3
ISGYO	17.25	16.78	16.54	16.03	16.27	0.23%	4.55%	12.16%	16.51	16.72	16.98	17.19	17.45	17.66	17.92
ISMEN	38.88	39.08	39.11	37.22	37.57	-3.52%	3.29%	10.45%	36.21	37.55	38.21	39.55	40.21	41.55	42.21
IZENR	22.78	22.75	22.99	23.00	24.86	-0.09%	0.00%	-0.70%	22.12	22.42	22.60	22.90	23.08	23.38	23.56
KAYSE	27.28	27.19	27.16	27.25	29.76	0.15%	3.02%	-0.87%	26.74	26.96	27.12	27.34	27.50	27.72	27.88
KCAER	50.25	51.65	53.15	52.97	54.98	-1.76%	-2.80%	-1.61%	48.17	49.18	49.72	50.73	51.27	52.28	52.82
KCHOL	227.20	228.10	225.00	221.50	231.41	-1.00%	2.07%	6.67%	219.63	223.07	225.13	228.57	230.63	234.07	236.13
KLSEK	49.74	43.54	43.63	45.14	51.58	10.00%	21.85%	5.78%	43.67	44.89	47.31	48.53	50.95	52.17	54.59
KONTR	166.70	162.28	164.42	173.23	204.21	1.03%	7.62%	-11.33%	157.67	161.43	164.07	167.83	170.47	174.23	176.87
KONYA	7,930.00	7,838.50	7,837.50	8,061.88	9,258.05	-1.64%	6.02%	-5.93%	7,500.83	7,706.67	7,818.33	8,024.17	8,135.83	8,341.67	8,453.33
KOZAA	57.50	55.10	54.67	53.74	51.82	1.05%	8.70%	18.12%	55.10	56.00	56.75	57.65	58.40	59.30	60.05
KOZAL	21.96	20.97	21.08	21.23	21.81	0.55%	9.25%	6.71%	21.13	21.45	21.71	22.03	22.29	22.61	22.87
KRDMD	31.70	31.69	31.15	30.36	29.04	-1.98%	5.46%	8.86%	29.59	30.57	31.13	32.11	32.67	33.65	34.21
KTLEK	48.12	48.26	47.82	46.82	87.91	0.50%	-2.31%	3.62%	45.43	46.47	47.29	48.33	49.15	50.19	51.01
LMKVC	24.14	22.34	21.72	21.15	23.01	3.96%	16.51%	22.41%	21.49	22.39	23.27	24.17	25.05	25.95	26.83
MAVI	127.00	125.94	124.17	115.10	103.21	1.76%	4.01%	29.86%	120.83	122.67	124.83	126.67	128.83	130.67	132.83
MGROS	555.00	538.20	533.30	521.43	488.56	3.54%	5.71%	12.69%	520.00	529.00	542.00	551.00	564.00	573.00	586.00
MIATK	56.25	58.12	60.94	59.41	57.19	-1.92%	-5.30%	-5.22%	53.37	54.78	55.52	56.93	57.67	59.08	59.82
OBAMS	35.86	35.81	36.57	36.92	38.58	-0.50%	-0.83%	0.00%	34.78	35.22	35.54	35.98	36.30	36.74	37.06
ODAS	8.50	8.38	8.49	8.43	8.96	-0.70%	4.29%	6.65%	8.10	8.29	8.39	8.58	8.68	8.87	8.97
OTKAR	622.00	637.30	642.35	625.93	589.81	-2.43%	-1.43%	3.49%	580.17	595.33	608.67	623.83	637.17	652.33	665.67
OYAKC	71.25	67.85	65.02	62.70	62.05	2.52%	15.85%	20.35%	67.98	69.02	70.13	71.17	72.28	73.32	74.43
PEKGY	8.63	7.79	7.72	7.74	8.27	9.94%	15.22%	9.38%	7.21	7.50	8.06	8.35	8.91	9.20	9.76
PETKM	22.90	22.39	21.85	21.69	21.11	-0.87%	10.31%	5.82%	21.85	22.27	22.59	23.01	23.33	23.75	24.07
PQSUS	232.30	227.70	227.52	224.39	214.66	-0.09%	5.98%	12.93%	222.53	225.57	228.93	231.97	235.33	238.37	241.73
QUAGR	3.33	3.28	3.28	3.34	3.75	0.91%	4.06%	-2.35%	3.15	3.23	3.28	3.36	3.41	3.49	3.54
REEDR	32.66	33.23	34.34	36.64	39.36	0.49%	-4.05%	-11.11%	30.93	31.57	32.11	32.75	33.29	33.93	34.47
SAHOL	102.70	100.40	96.43	94.92	96.18	-0.29%	11.27%	10.49%	94.13	97.37	100.03	103.27	105.93	109.17	111.83
SASA	44.00	43.40	43.79	44.40	45.11	0.00%	5.57%	-4.76%	41.85	42.81	43.41	44.37	44.97	45.93	46.53
SDTTR	260.50	250.90	248.84	260.61	293.51	2.36%	7.78%	-8.27%	244.50	248.50	254.50	258.50	264.50	268.50	274.50
SISE	50.35	50.33	49.42	48.79	50.29	-2.42%	4.33%	4.46%	48.72	49.48	49.92	50.68	51.12	51.88	52.32
SKBNK	4.08	4.15	4.22	4.00	3.99	-1.21%	-5.34%	8.37%	3.96	4.02	4.05	4.11	4.14	4.20	4.23
SMRTG	49.42	49.82	51.02	51.17	53.59	-0.64%	-0.56%	-2.14%	48.41	48.91	49.16	49.66	49.91	50.41	50.66
SOKM	62.60	60.98	61.03	60.72	60.83	1.95%	2.88%	8.83%	60.22	60.83	61.72	62.33	63.22	63.83	64.72
TABGD	191.00	194.66	198.88	192.44	176.84	0.51%	-7.64%	5.84%	179.63	183.27	187.13	190.77	194.63	198.27	202.13
TAVHL	259.00	258.50	256.55	250.38	237.71	0.78%	0.97%	4.86%	248.08	250.67	254.83	257.42	261.58	264.17	268.33
TCELL	108.70	105.78	102.64	100.78	92.81	2.55%	9.47%	11.37%	102.03	104.57	106.63	109.17	111.23	113.77	115.83
THYAO	306.00	305.20	304.30	306.09	312.54	-0.65%	3.47%	1.16%	299.75	302.50	304.25	307.00	308.75	311.50	313.25
TKFEN	58.00	55.52	54.64	53.54	53.11	1.84%	12.95%	15.54%	53.03	54.37	56.18	57.52	59.33	60.67	62.48
TKNSA	34.88	31.57	31.27	32.62	36.96	5.70%	17.84%	2.05%	32.20	32.88	33.88	34.56	35.56	36.24	37.24
TMSN	128.40	127.26	127.66	131.94	145.20	-0.93%	4.99%	-5.17%	122.70	125.20	126.80	129.30	130.90	133.40	135.00
TOASO	322.50	336.50	338.70	322.60	302.53	-3.44%	-4.80%	9.60%	300.75	311.50	317.00	327.75	333.25	344.00	349.50
TSKB	12.32	11.88	11.86	11.66	10.98	1.07%	10.49%	12.10%	11.91	12.01	12.16	12.26	12.41	12.51	12.66
TTKOM	50.50	50.36	49.29	48.63	45.22	-2.04%	6.86%	9.78%	46.78	48.57	49.53	51.32	52.28	54.07	55.03
TTRAK	876.00	903.50	912.00	925.43	956.97	-2.56%	-3.20%	-6.11%	829.67	851.33	863.67	885.33	897.67	919.33	931.67
TUKAS	7.21	7.10	7.17	7.31	7.72	0.28%	3.00%	-4.50%	7.01	7.10	7.16	7.25	7.31	7.40	7.46
TUPRS	171.70	169.98	168.32	167.28	179.91	-0.98%	4.82%	4.76%	165.30	168.30	170.00	173.00	174.70	177.70	179.40
TURSG	69.45	73.96	75.47	77.18	73.53	-2.25%	-6.90%	-13.35%	65.65	67.55	68.50	70.40	71.35	73.25	74.20
ULKER	172.10	174.18	170.13	164.67	142.49	-0.92%	3.67%	7.76%	165.40	167.90	170.00	172.50	174.60	177.10	179.20
VAKBN	23.12	22.31	22.36	23.02	21.92	3.31%	10.94%	2.76%	21.82	22.16	22.64	22.98	23.46	23.80	24.28
VESBE	21.18	21.14	21.13	21.25	22.09	-1.12%	2.82%	-3.11%	20.31	20.71	20.95	21.35	21.59	21.99	22.23
VESTL	77.70	77.95	78.51	81.46	87.90	-1.65%	2.24%	-6.05%	73.10	75.10	76.40	78.40	79.70	81.70	83.00
YEOTK	184.50	185.58	186.86	182.55	194.61	-0.38%	4.18%	8.21%	177.73	180.77	182.63	185.67	187.53	190.57	192.43
YKBNK	33.06	33.44	33.49	33.17	32.97	-0.48%	1.35%	5.15%	31.85	32.31	32.69	33.15	33.53	33.99	34.37
YYLGD	11.80	11.58	11.66	11.80	12.75	-0.51%	3.60%	-1.09%	11.48	11.61	11.71	11.84	11.94	12.07	12.17
ZOREN	5.48	5.44	5.45	5.42	5.87	-0.36%	3.98%	3.40%	5.33	5.39	5.44	5.50	5.55	5.61	5.66

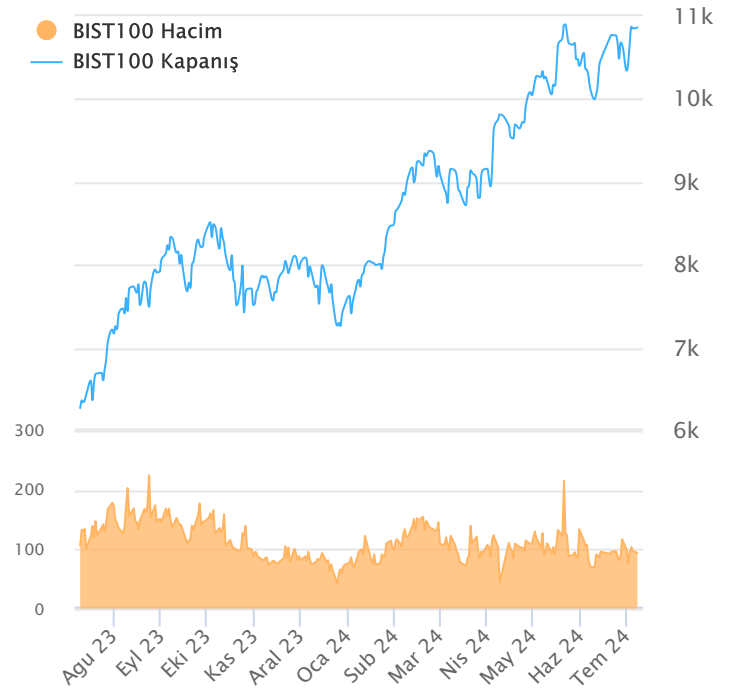
ŞİRKET TEMETTÜ ÖDEMELERİ

Kod	Brüt Temettü (Bin TL)	Temettü Dağıtım Oranı	Hisse Başına Brüt Tutar (TL)	Hisse Başına Net Tutar (TL)	Temettü Verimi(%)	Temettü Dağıtım Tarihi	Ödemeye Kalan Gün	Ödeme Tarihleri
ATAKP	122,000	41.26%	0.88	0.79	1.78%	08.07.2024	0	08.07.2024
DOHOL	130,850	44.12%	0.05	0.05	0.31%	08.07.2024	0	08.07.2024
ERBOS	50,000	-33.61%	2.25	2.03	1.22%	08.07.2024	0	08.07.2024
MERIT	28,050	33.29%	1.00	0.90	0.36%	08.07.2024	0	08.07.2024
TABGD	146,500	5.96%	0.56	0.50	0.29%	08.07.2024	0	08.07.2024
BURCE	13,750	26.07%	1.63	1.47	0.75%	09.07.2024	1	09.07.2024
KMPUR	120,000	19.75%	0.49	0.44	0.88%	09.07.2024	1	09.07.2024
YGGYO	752,371	10.02%	3.11	3.11	5.56%	09.07.2024	1	09.07.2024
AYES	7,514	9.26%	0.25	0.23	0.53%	10.07.2024	2	10.07.2024
ISBIR	32,387	20.05%	1.00	0.90	0.83%	16.07.2024	8	16.07.2024
MERCN	13,323	21.90%	0.07	0.06	0.60%	16.07.2024	8	16.07.2024
PAPIL	2,000	3.69%	0.06	0.05	0.04%	17.07.2024	9	17.07.2024
PNLSN	58,027	24.97%	0.77	0.70	1.27%	18.07.2024	10	18.07.2024
HLGYO	53,500	2.08%	0.02	0.02	0.59%	19.07.2024	11	19.07.2024
AVPGY	840,000	25.76%	2.10	2.10	4.93%	22.07.2024	14	Taksit : 22.07.2024 - 29.05.2024 - 17.04.2024
LKMNH	50,000	15.52%	1.39	1.25	1.43%	22.07.2024	14	Taksit : 22.07.2024 - 07.05.2024
TRGYO	2,350,000	17.64%	2.35	2.35	4.49%	22.07.2024	14	22.07.2024
DURDO	10,000	8.57%	0.10	0.09	0.73%	23.07.2024	15	23.07.2024
PRKME	200,000	59.18%	1.34	1.21	5.32%	23.07.2024	15	23.07.2024
AHGAZ	50,000	1.61%	0.02	0.02	0.14%	24.07.2024	16	24.07.2024
YAPRK	31,240	22.92%	2.20	1.98	0.47%	24.07.2024	16	24.07.2024
ENERY	50,000	2.26%	0.34	0.31	0.18%	25.07.2024	17	25.07.2024
VESBE	1,161,482	24.58%	0.73	0.65	3.43%	25.07.2024	17	25.07.2024
AYDEM	384,758	-30.06%	0.55	0.49	1.63%	30.07.2024	22	30.07.2024
ASTOR	1,317,842	28.66%	1.32	1.19	1.44%	31.07.2024	23	31.07.2024
LILAK	180,250	80.30%	0.31	0.27	1.18%	01.08.2024	24	01.08.2024
TBORG	1,100,000	106.65%	3.41	3.07	3.46%	06.08.2024	29	06.08.2024
SUWEN	56,000	29.23%	0.25	0.23	0.82%	12.08.2024	35	12.08.2024
SDTTR	130,192	40.39%	2.24	2.02	0.86%	13.08.2024	36	Taksit : 13.08.2024
ALFAS	300,000	28.87%	0.82	0.73	1.22%	14.08.2024	37	14.08.2024
ISSEN	25,464	10.17%	0.06	0.05	0.51%	15.08.2024	38	15.08.2024
EGPRO	1,459,915	289.58%	18.03	16.23	8.91%	26.08.2024	49	Avans : 13.07.2023 - 14.09.2023 - 09.01.2024 - 26.03.2024 - 26.08.2024 - 25.06.2024
MTRKS	20,000	20.38%	0.50	0.45	0.98%	27.08.2024	50	27.08.2024
CWENE	94,839	25.04%	0.77	0.69	0.38%	29.08.2024	52	29.08.2024
GWIND	562,000	90.13%	1.04	0.94	3.26%	29.08.2024	52	Avans : 26.12.2023 - 29.08.2024
TURSG	1,000,000	16.25%	0.86	0.77	1.24%	29.08.2024	52	29.08.2024
KRVGD	150,000	46.50%	0.63	0.56	2.42%	10.09.2024	64	Taksit : 10.09.2024 - 02.07.2024
ADEL	150,002	34.41%	6.35	5.71	1.19%	26.09.2024	80	26.09.2024
BUCIM	100,000	5.46%	0.07	0.06	0.81%	30.09.2024	84	30.09.2024
ESCAR	217,200	16.98%	4.00	3.60	1.06%	01.10.2024	85	Avans : 07.11.2023 - 01.10.2024 - 26.06.2024

Yabancı Takas Oranı



BİST 100 Kapanış ve İşlem Hacmi(Milyar TL)



TEKNİK GÖSTERGELER AÇIKLAMA

RSI

RSI ilgili periyoddaki kapanış değerlerini periyodun bir önceki kapanış değerleriyle kıyaslayarak hesaplanan kısa ve orta vadeli trendin yönü hakkında öngörüde bulunmayı sağlayan bir göstergedir. İndikatör 0'la 100 arasında değer alır. RSI da genellikle 30 ve 70 referans değerleri kullanılmakla beraber 50 seviyesi de kullanılabilir. Genel kabul görmüş yaklaşım uygulamada, 30 referans değerinin altına inen RSI değerlerinin "aşırı satım", 70 değerinin üzerine çıkan RSI değerlerinin de "aşırı alım" işaret ettiği yönünde. RSI 'ın yorumlanışında kullanılan bir diğer yöntemse uyumsuzluklardır. Yükselen bir piyasada RSI daki yeni oluşan dip ve tepelerin bir önceki dip ve tepelerden daha yüksekte oluşması beklenirken, alçalan bir piyasada RSI daki dip ve tepelerin bir önceki dip ve tepelerden daha aşağıda oluşması beklenir. Bunun gerçekleşmediği durumlar uyumsuzluk olarak kabul edilebilir.

Momentum

Belirlenmiş olan bir süre içinde fiyatların değişim hızını ölçen bir göstergedir. Son günün kapanışının, x gün önceki kapanışı bölünmesinin 100 ile çarpımı olarak hesaplanan Momentum'da bu iki günün eşit olduğu durumlarda bulunacak olan 100 değeri referans değeri olarak kabul edilir. Kullanım açısından 110 seviyenin üzeri "aşırı alım", 90 seviyesinin altı ise "aşırı satım" olarak kabul edilebilir. Ayrıca Momentum'la 100 referans çizginin kesişme noktalarında Momentum'un referans değerini yukarı kesmesi "al" aşağı kesmesi ise "sat" sinyali olarak kabul edilebilir. Uyumsuzluklar: Fiyatlar yükselirken ve yeni zirveler yaparken, göstergenin yeni zirve yapamaması veya fiyatlar yeni dip yaparken, göstergenin yeni dip yapmaması. Bu durumu trend değişikliğinin erken sinyali olarak değerlendirilmelidir.

MACD

Genelde 26 ve 12 günlük olarak kullanılan iki üssel hareketli ortalamaların farkı olan Macd, kısa vadeli üssel ortalamaların uzun vadeliye göre olan pozisyonlarını değerlendirerek trendin yönü hakkında bilgi vermeye çalışır. MACD orta vadeli indikatörlerden biridir. Macd'nin 0 olduğu seviyede 12 günlük üssel hareketli ortalamaya 26 günlük üssel ortalamaya eşittir. 12 günlüğün 26 günlüğün üzerine çıktığı durumlarda ise Macd pozitif değerler alacaktır. Tersine 12 günlüğün 26 günlüğün altına indiği durumlarda ise Macd negatif olacaktır. Yorumlamalarda 12 günlük hareketli ortalamaların 26 günlük hareketli ortalamadan uzaklaştığı yani Macd'nin 0 değerinin altında yada üzerinde olduğu durumlar "al" ve "sat" olarak değerlendirilebilir. Ancak bu bölgelerde olmanın ürettikleri sinyaller referans değeri kullanan diğer göstergelere göre daha zayıftır. Fiyatların trend yönünde aşırı bir hareketi olduğunu söylese de dönüş zamanı hakkında kesin bilgiler vermez. Macd'nin yorumlanmasında önem taşıyan bir diğer yöntemde uyumsuzluklara dikkat edilmesidir.

CCI

Mal piyasaları için Donald Lambert tarafından uyarlanmış olan CCI, hesaplanışındaki özellikler nedeniyle rahatlıkla hisse senedi piyasasına da kullanılan bir osilatördür. Bir çok analist bu göstergiyi aşırı alım / aşırı satım bölgelerini gösteren osilatör olarak kullanır. CCI +100 ile -100 arasında bir değer alır. +100'ün üzerinde olması demek, kağıdın fiyatının aşırı yükselmiş olması, -100'un altında olması ise aşırı düşmüş olması demektir. ("aşırı alım ve aşırı satım") CCI'nin yorumlanmasında önem taşıyan bir diğer yöntemde uyumsuzluklara dikkat edilmesidir

Hareketli Ortalama (HO)

Hareketli Ortalama: bir dizinin verilen zaman aralığı içerisindeki ortalamasının hesaplanması için kullanılan bir yöntemdir. "Hareketli" kelimesi aslında ortalamaların durağan olmayıp zaman içinde eklenen veriye göre sürekli olarak kendini yeniden revize etmesi anlamında kullanılır. Kullandıkları datalarda hangi dönemin datalarına önem verdikleri açısından basit, ağırlıklı, üssel, üçgensel ve değişken olmak üzere beş farklı yöntemle hesaplanabilirler. Basit hareketli ortalamada periyod içindeki tüm günler aynı önemde kabul edilir. Ancak son günlerin önemini atlayan bu yaklaşıma karşı ağırlıklı hareketli ortalamada da ilk günlerin önemi azaltılarak ağırlık son günlere kaydırılır. Üssel hareketli ortalamada ise ağırlığın yine son günlere verilmesine karşın ilk günler ağırlıklı hareketli ortalamada olduğu gibi göz ardı edilmez

Teknik Metodoloji ve Risk Uyarıları

Tabloların hazırlanmasında Finnet veri terminali kullanılmış olup, datalar Finnet tarafından sağlanmıştır. BİST-50 Hisseleri Teknik değerlendirme tablosunda, Bazı önemli teknik göstergeler, hareketli ortalamalar değerleri, sinyalleri, aşırı alım-satım bölgeleri belirtilmiştir. Destek, Direnç ve PIVOT seviyeleri Trive Yatırım'ın belirlediği destek ve direnç seviyeleri değildir. Tüm tablolarda yer alan veriler günlük güncellenmektedir. Tüm bu veriler Finnet veri terminalinden alınmıştır. Teknik göstergelerin son aldığı değerler belirtilmiştir. Sadece teknik göstergelere bakılıp yatırım kararı verilmesi doğru sonuçlar doğurmayabilir. Bu bültende hazırlanan tablolar tek başına yeterli bir gösterge olmayıp, temel ve diğer gelişmelerin devre dışı bırakıldığının unutulmaması gerekmektedir. Trive Yatırım'ın söz konusu bilgi ve görüşlerde meydana gelebilecek değişikliklerden yatırımcıları haberdar etme yükümlülüğü bulunmamaktadır. Trive Yatırım bu bilgilerin veya bu bilgilere dayalı olarak yapılan tahmin, çıkarım veya görüşlerin doğruluğu, tamlığı veya uygunluğuna ilişkin açık veya zımni hiçbir beyan veya taahhütte bulunmamaktadır.

YASAL UYARI

Burada yer alan bilgiler Trive Yatırım tarafından genel bilgilendirme amacı ile hazırlanmıştır. Yatırım bilgi, yorum ve tavsiyeleri yatırım danışmanlığı kapsamında değildir. Yatırım danışmanlığı hizmeti, SPK tarafından yetkilendirilmiş yetkili kuruluşlar tarafından kişilerin risk ve getiri tercihleri dikkate alınarak sözleşme imzalanmak suretiyle kişiye özel olarak sunulmaktadır. Burada yer alan yorum ve tavsiyeler ise genel nitelikte olup tavsiyede bulunanların kişisel görüşlerine dayanmaktadır. Herhangi bir yatırım aracının alım-satım önerisi ya da getiri vaadi olarak yorumlanmamalıdır. Bu görüşler mali durumunuz ile risk ve getiri tercihlerinize uygun olmayabilir. Bu nedenle, sadece burada yer alan bilgilere dayanarak yatırım kararı verilmesi beklentilerinize uygun sonuçlar doğurmayabilir. Tüm veriler, Trive Yatırım tarafından güvenilir olduğuna inanılan kaynaklardan alınmıştır. Burada yer alan fiyatlar, veriler ve bilgilerin tam ve doğru olduğu garanti edilemez; içerik, haber verilmeksizin değiştirilebilir. Bu kaynakların kullanılması nedeni ile ortaya çıkabilecek hatalardan veya zararlardan kurum çalışanları ile Trive Yatırım sorumlu değildir.

Adres: Reşitpaşa Mah. Eski Büyükdere Cad. No:2 İç Kapı No: 6 Sarıyer / İstanbul www.trive.com.tr

Kaynaklar: Trive Yatırım Araştırma, Matriks ve Finnet

Raporu Hazırlayan Birim : Trive Yatırım Araştırma ve Strateji Departmanı

Mail: destek@trive.com.tr

Tel: 444 39 34