

Borsa İstanbul	İşl. Hac.(Milyar TL)	Son	Gün %	Hafta %	Ay %
BİST 100	66.2	9.700	-0.73%	-4.06%	-2.10%
BİST 30	47.4	10,622	-1.03%	-4.80%	-1.23%
BİST Sanayi	39.5	13,177	-0.04%	-2.73%	-3.32%
BİST Banka	13.0	13,483	-2.22%	-6.08%	5.26%
Bist Tüm	99.1	11,162	-0.63%	-3.23%	-1.86%

Borsa İstanbul	Piy.Değ. (Milyar TL)	Son	S1 Haf.	S1 Ay	S3 Ay
Yabancı Payı	2,180.6	38.46%	39.73%	37.92%	38.26%

Döviz Kurları	Düşük	Yüksek	Son	Gün %	Hafta %	Ay %
USDTRY	33.9496	34.0817	34.0672	0.24%	0.55%	1.50%
EURTRY	37.5643	37.8259	37.6128	-0.27%	0.26%	2.76%
GBPTRY	44.4914	44.7891	44.5927	-0.22%	0.01%	4.16%
EURUSD	1.1034	1.1095	1.1035	-0.46%	-0.31%	1.09%
GBPUSD	1.3068	1.3144	1.3073	-0.40%	-0.55%	2.47%

Döviz Sepetleri	Son	Gün %	Hafta %	Ay %
Sepet Kur	35.8455	0.05%	-0.05%	2.21%
Dolar Endeksi (DXY)	101.6960	0.50%	0.02%	-1.41%

VİOP Sözleşme	Vadesi	VKGS	Son	Gün %	Hafta %	Ay %
F_XU0301024	31 Eki	52	11,159.75	-1.30%	-5.72%	-4.54%
F_XAUUSD1024	31 Eki	52	2,521.45	-0.71%	-0.33%	2.44%
F_USDTRY0924	30 Eyl	21	34.90	-0.11%	-0.41%	-1.56%
F_EURTRY0924	30 Eyl	21	38.61	-0.59%	-0.61%	-0.58%

Tahvil Faizleri	Düşük	Yüksek	Son	Önc. Gün	Önc. Haf	Önc. Ay
TL Referans Faiz	52.99	52.99	52.99	52.99	52.94	52.35
Türkiye 1 yıllık	45.23	45.80	45.63	45.61	44.75	43.83
Türkiye 2 yıllık	38.74	40.06	38.74	37.86	37.54	39.71
Türkiye 5 yıllık	28.23	28.61	28.53	28.11	28.80	26.83
Türkiye 10 yıllık	25.04	25.21	25.19	26.15	23.80	26.21
ABD 10 yıllık	3.69	3.77	3.71	3.73	3.91	3.91
Almanya 10 yıllık	2.18	2.24	2.19	2.21	2.35	2.25

Emtia	Düşük	Yüksek	Son	Gün %	Hafta %	Ay %
Altın Ons	2,485.68	2,507.31	2,505.47	0.33%	0.29%	3.05%
Gram Altın	2,784.96	2,795.14	2,791.04	-0.22%	0.34%	5.23%
Gümüş Ons	27.70	28.37	28.34	1.46%	-0.75%	3.22%
Gram Gümüş	30.26	31.07	31.05	1.74%	-0.22%	5.05%
Brent	70.49	72.04	71.73	0.49%	-7.01%	-9.68%
WTI	66.81	68.36	68.21	0.80%	-7.22%	-10.24%

Dünya Endeksleri	Son	Gün %	Hafta %	Ay %
S&P 500	5,471	1.16%	-3.14%	2.37%
DOW 30	40,830	1.20%	-1.76%	3.37%
NASDAQ	16,885	1.16%	-4.68%	0.83%
CAC40	7,425	0.99%	-2.89%	2.14%
DAX	18,444	0.77%	-2.57%	4.07%
FTSE	8,271	1.09%	-1.11%	1.26%
NIKKEI 225	36,216	-0.48%	-6.42%	3.40%

En Çok Yükselen Hisseler XU100				En Çok Düşen Hisseler XU100			
	Gün %	Kapanış	Hacim		Gün %	Kapanış	Hacim
BRYAT	9.96%	2,264.00	290.8	HALKB	-5.53%	16.22	800.2
BRSAN	9.96%	499.75	457.9	TSKB	-3.88%	11.64	155.5
BERA	6.14%	16.60	353.0	KOZAL	-3.65%	22.72	1,847.5
BFREN	5.12%	779.50	95.3	CWENE	-3.50%	201.40	276.9
TMSN	4.81%	128.60	499.2	EKGYO	-3.43%	12.09	1,745.4
AGHOL	4.21%	334.00	368.2	TABGD	-3.34%	153.50	192.2
AEFES	3.92%	214.70	670.8	KCHOL	-3.30%	178.70	2,511.9
CCOLA	3.69%	67.40	521.3	ODAS	-3.24%	6.87	223.7
TUKAS	3.37%	8.28	244.7	VESTL	-3.18%	62.45	246.9
PGSUS	2.86%	233.70	2,017.0	SKBNK	-3.09%	4.08	158.1

Para Girişi Gözlenenler XU100				Hacmi En Yüksek Hisseler			
	Hacim	Kap.	Hac. %		Hacim	Kap.	Gün %
PGSUS	2,017	233.70	72.90%	THYAO	7,279	289.00	-1.45%
KTLEV	1,119	50.00	9.48%	ISCTR	4,291	12.95	-2.19%
AEFES	671	214.70	15.21%	EREGL	2,878	46.72	-0.60%
CCOLA	521	67.40	34.52%	TUPRS	2,572	161.30	0.06%
TAVHL	501	265.00	17.67%	YKBNK	2,540	29.86	-2.99%
TMSN	499	128.60	92.95%	KCHOL	2,512	178.70	-3.30%
AGHOL	368	334.00	51.04%	AKBNK	2,419	58.05	-1.53%
BERA	353	16.60	253.73%	PGSUS	2,017	233.70	2.86%
YYLGD	325	12.02	386.04%	ASTOR	1,967	83.50	1.64%
TUKAS	245	8.28	205.25%	KOZAL	1,847	22.72	-3.65%

BIST 100	USDTRY	10 Yıllık Faiz TR	XAUUSD
9,700 -0.73%	34.067 0.24%	25.19 0.00%	2,505.47 0.33%



XU100	Zarar Kes	Düşük	Yüksek	Aort	Son		
	9,467.62	9,699.56	9,838.01	9,699.56	9,699.56		
Performans		Dolar Bazında Performans					
Gün%	Haf%	Aylık%	Yb%	Gün%	Haf%	Aylık%	Yb%
-0.73	-4.06	-2.10	29.84	-0.69	-3.98	-3.39	12.62
Destek 3	Destek 2	Destek 1	Kapanış	Direnç 1	Direnç 2	Direnç 3	
9,514.96	9,607.26	9,653.41	9,699.56	9,791.86	9,884.16	9,930.31	
İşlem Hacmi (mn TL)			Hareketli Ortalamalar (HO)				
Son	5 Günlük Ort.	5 HO	10 HO	20 HO	50 HO		
66,176	72,043	9,882.84	9,842.93	9,867.26	10,368.17		
5 gün ortalama hacmin -%8 altında			-1.85%	-1.46%	-1.70%	-6.45%	
Teknik Göstergeler							
RSI		MOM		CCI		MACD	
39.57	AŞAĞI	101.40	YUKARI	-77.43	AŞAĞI	-132.20	AŞAĞI

BİST 100 endeksinde ilk önemli destek seviyesi 9,653.41 seviyesinde bulunuyor. Bu seviyenin olası aşağı yönlü ataklarda aşağı yönlü kırılması durumunda zarar kes seviyesini 9,467.62 olarak değerlendirmekteyiz. Yukarı yönlü hareketlerde ise öncelikli direnç 9,791.86 seviyesinden geçmektedir. Bu direncin yukarı yönlü kırılması durumunda 9,930.31 seviyesini öncelikli kısa vadeli teknik hedef olarak değerlendirmekteyiz.

BİST 100 endeksi son işlem gününü %0.73 değer kaybıyla 9,699.56 seviyesinden tamamlamıştır. Endeks gün içinde en düşük 9,699.56 en yüksek 9,838.01 seviyesini gördü. Toplam işlem hacmi 99.1 milyar TL olarak gerçekleşti. Sektör endekslerinden en çok değer kazanan %2.17 ile BİST GIDA, İÇECEK endeksi olurken, en çok değer kaybeden ise -%2.73 ile BİST MADENCİLİK endeksi olarak gerçekleşti. İşlem hacmi en yüksek 39.5 milyar TL ile BİST SİNAİ oldu.

*BİST 100 endeksi içerisinde yer alan 27 hissenin fiyatı artarken 68 hissenin fiyatı azaldı. 5 hissenin fiyatında değişim olmadı.

ABD borsalarının dünü pozitif tamamladıkları gözlemlendi. Kapanışta S&P 500 %1.16, Dow Jones %1.20, Nasdaq %1.16 değer kazandı.

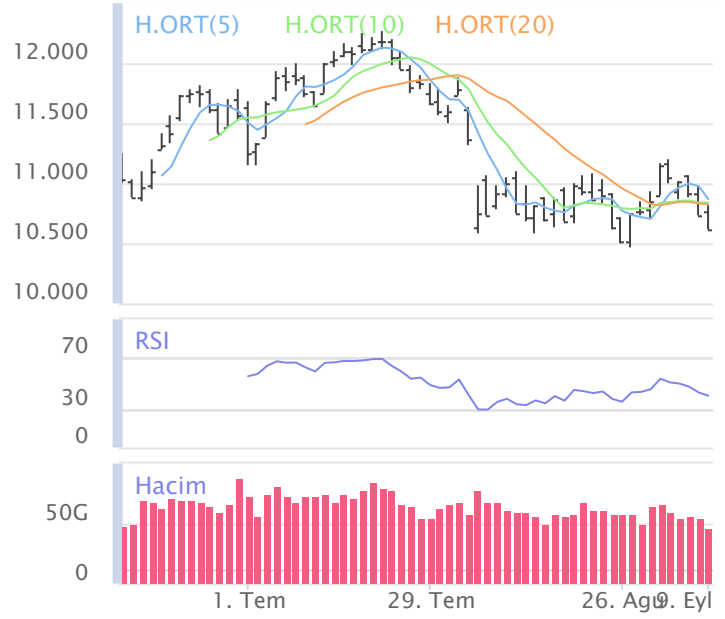
Avrupada Almanya DAX endeksi 0.77 yükselirken İngiltere FTSE endeksi günü 1.09 yükselişle tamamladı.

Türkiye'nin 10 yıllık tahvil faizi bir önceki güne göre 95.6 baz puan düşerek günü 25.19 seviyesinden tamamlamıştır.

ABD 10 yıllık tahvil faizinde bir önceki güne göre 2.1 baz puan düşerek günü 3.71 seviyesinden tamamlamıştır.

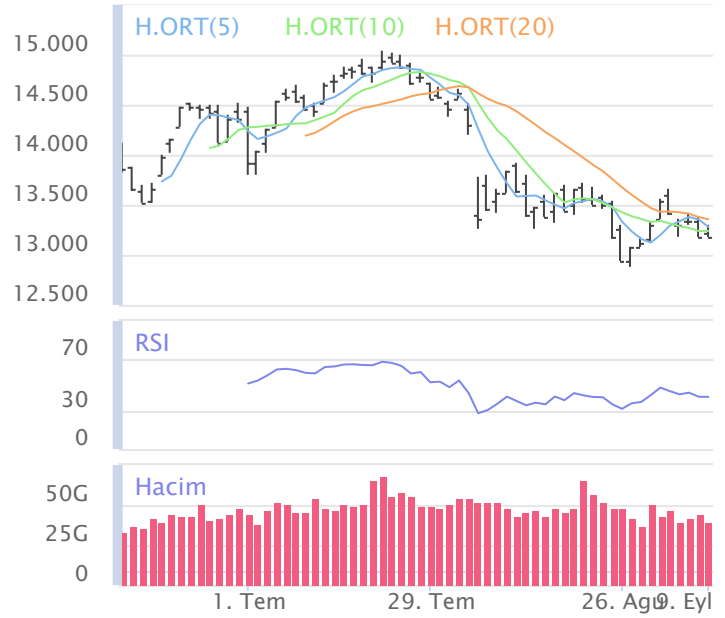
F_XU0301024	Zarar Kes	Düşük	Yüksek	Aort	Son		
	10,846.43	11,148.00	11,358.00	11,260.07	11,197.00		
Performans			Açık Pozisyon				
Gün%	Haf%	Sayısı	Değişimi				
-1.30%	-5.72%	427,443.0	-2,576.0				
Destek 3	Destek 2	Destek 1	Kapanış	Direnç 1	Direnç 2	Direnç 3	
10,900.67	11,024.33	11,110.67	11,197.00	11,320.67	11,444.33	11,530.67	
İşlem Miktarı (Adet)			Hareketli Ortalamalar (HO)				
Son	5 Günlük Ort.	5 HO	10 HO	20 HO	50 HO		
170,878.00	207,433.67	11,455.05	11,462.43	11,563.75	12,451.98		
5 gün ortalama miktarın -18% altında			-2.25%	-2.32%	-3.17%	-10.08%	
Teknik Göstergeler							
RSI	MOM	CCI	MACD				
35.99	AŞAĞI	100.30	YUKARI	-125.47	AŞAĞI	-284.69	AŞAĞI

BİST30 endeks vadeli işlem sözleşmesinde ilk destek 11,110.67 seviyesinde bulunuyor. Bu seviyenin aşağı yönlü kırılması durumunda zarar kes seviyesi 10,846.43 olarak değerlendirilebilir. Yukarı yönlü hareketlerde direnç 11,320.67 seviyesinden geçmektedir. Direnç seviyesinin yukarı yönlü kırılması durumunda 11,530.67 seviyesi öncelikli kısa vadeli teknik hedef olacaktır. Sözleşmede toplam açık pozisyon sayısı 427443 adet olup açık pozisyonda önceki işlem gününe göre 2576 adetlik azalış dikkat çekmektedir.



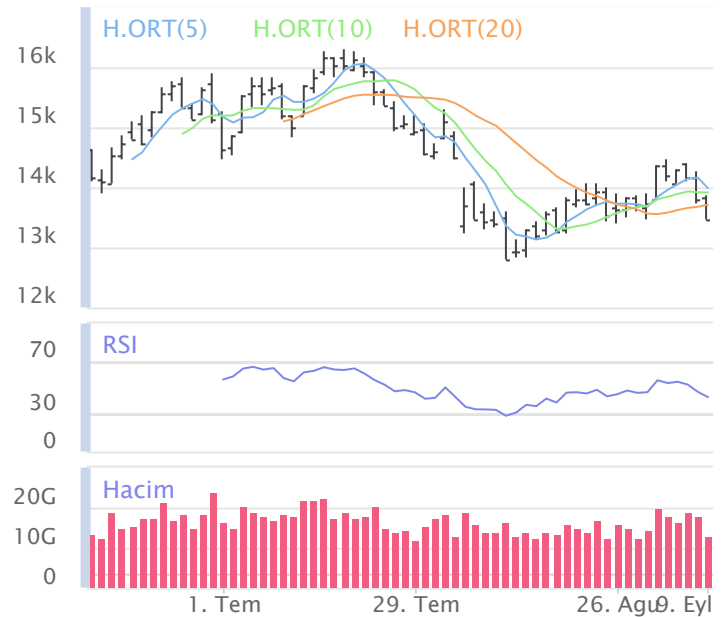
XUSIN	Zarar Kes	Düşük	Yüksek	Aort	Son		
	12,962.26	13,177.44	13,290.22	13,177.44	13,177.44		
Performans			Endekse Göre Performans				
Gün%	Haf%	Aylık%	Yb%	Gün%	Haf%	Aylık%	Yb%
-0.04	-2.73	-3.32	14.27	0.70	1.39	-1.25	-11.99
Destek 3	Destek 2	Destek 1	Kapanış	Direnç 1	Direnç 2	Direnç 3	
13,027.07	13,102.25	13,139.85	13,177.44	13,252.63	13,327.81	13,365.41	
İşlem Hacmi (mn TL)			Hareketli Ortalamalar (HO)				
Son	5 Günlük Ort.	5 HO	10 HO	20 HO	50 HO		
39,453	42,301	13,279.83	13,238.73	13,355.42	13,992.34		
5 gün ortalama hacmin -%7 altında			-0.77%	-0.46%	-1.33%	-5.82%	
Teknik Göstergeler							
RSI	MOM	CCI	MACD				
40.36	AŞAĞI	101.90	YUKARI	-49.41	AŞAĞI	-206.65	YUKARI

BİST sanayi endeksinde birinci destek seviyesi 13,139.85 seviyesinden geçmekte olup bu seviyenin aşağı yönlü kırılması durumunda zarar kes seviyesi olarak 12,962.26 seviyesi kullanılabilir. Yukarı yönlü ataklarda ise direnç 13,252.63 seviyelerinden geçmektedir. Bu direnç seviyesinin yukarı yönlü kırılması durumunda ise 13,365.41 seviyesi öncelikli kısa vadeli teknik hedef konumunda değerlendirilebilir.



XBANK	Zarar Kes	Düşük	Yüksek	Aort	Son		
	12,894.39	13,463.22	13,851.19	13,482.62	13,482.62		
Performans			Endekse Göre Performans				
Gün%	Haf%	Aylık%	Yb%	Gün%	Haf%	Aylık%	Yb%
-2.22	-6.08	5.26	54.67	-1.50	-2.10	7.52	19.12
Destek 3	Destek 2	Destek 1	Kapanış	Direnç 1	Direnç 2	Direnç 3	
12,958.86	13,211.04	13,346.83	13,482.62	13,734.80	13,986.98	14,122.77	
İşlem Hacmi (mn TL)			Hareketli Ortalamalar (HO)				
Son	5 Günlük Ort.	5 HO	10 HO	20 HO	50 HO		
13,000	16,724	13,985.75	13,913.51	13,710.45	14,497.31		
5 gün ortalama hacmin -%22 altında			-3.60%	-3.10%	-1.66%	-7.00%	
Teknik Göstergeler							
RSI	MOM	CCI	MACD				
42.20	AŞAĞI	98.93	AŞAĞI	-111.95	AŞAĞI	-102.80	AŞAĞI

BİST banka endeksinde ilk etapta olası geri çekilmelerde birinci destek seviyesi konumunda olan 13,346.83 seviyesinin alım yönünde izlenebileceği düşüncesindeyiz. Zarar kes seviyesini ise 12,894.39 seviyesi olarak belirlemekteyiz. Alım pozisyonlarında bu seviyenin altına dikkat edilmeli. Olası yukarı yönlü ataklarda ise ilk etapta 13,734.80 birinci direnç seviyesinin aşılması durumunda teknik olarak kısa vadede yukarı hareket hız kazanabilir. Olası böyle bir durumda 14,122.77 seviyesi öncelikli kısa vadeli teknik hedef konumunda olacaktır.



Şirketlerden Haberler

KRVGD	09.09.2024 21:21 Kervan Gıda Sanayi Ve Ticaret A.Ş. 09.09.2024 TARİHLİ PAY GERİ ALIMI HAKKINDA, Haberin Devamı
KRVGD	09.09.2024 21:20 Kervan Gıda Sanayi Ve Ticaret A.Ş. 2024 YILI 2.ÇEYREK DÖNEMİ FAALİYET RAPORU Haberin Devamı
BIST	09.09.2024 18:47 Borsa İstanbul A.Ş.,Papilon Savunma Teknoloji Ve Ticaret A.Ş. Pay Piyasasında Volatilite Bazlı Tedbir Sistemi Haberin Devamı
SELEC	09.09.2024 18:44 Selçuk Ecza Deposu Ticaret ve Sanayi A.Ş.,İhlas Yayın Holding A.Ş.,Borsa İstanbul A.Ş.,Bayrak EBT Taban Sanayi ve Ticaret A.Ş. Pay Piyasasında Volatilite Bazlı Tedbir Sistemi Haberin Devamı
RALYH	09.09.2024 18:37 Ral Yatırım Holding A.Ş. Payların Geri Alınmasına İlişkin Bildirim Haberin Devamı
OZATD	09.09.2024 18:28 Özata Denizcilik Sanayi Ve Ticaret A.Ş. YENİ İŞ İLİŞKİSİ Haberin Devamı
PSGYO	09.09.2024 18:22 Pasifik Gayrimenkul Yatırım Ortaklığı A.Ş. Pay Geri Alım İşlemi Haberin Devamı
IZMDC	09.09.2024 18:18 İzmir Demir Çelik Sanayi A.Ş.,İzdemir Enerji Elektrik Üretim A.Ş. 09.09.2024 Tarihli IZMDC Pay Geri Alım İşlemleri Haberin Devamı
BAGFS	09.09.2024 17:26 Bağfaş Bandırma Gübre Fabrikaları A.Ş. Olağanüstü Genel Kurul Tescilli Haberin Devamı
VAKFN	09.09.2024 16:54 Vakıf Finansal Kiralama Anonim Şirketi,Borsa İstanbul A.Ş.,Kervan Gıda Sanayi Ve Ticaret A.Ş.,Platform Turizm Taşımacılık Gıda İnşaat Temizlik Hizmetleri Sanayi Ve Ticaret A.Ş. Hak Kullanımı Haberin Devamı
VAKFN	09.09.2024 15:53 Vakıf Finansal Kiralama Anonim Şirketi Vakıf Finansal Kiralama A.Ş.'nin Kar Payından/İçkaynaklardan Gerçekleştirilen Sermaye Arttırımına İlişkin İhraç Belgesi ve Bedelsiz Pay Alma Hakkı Kullanım Tarih Haberin Devamı
PEHOL	09.09.2024 15:42 Pera Yatırım Holding A.Ş. Kayıtlı Sermaye Yeni Tavani için Yapılan Başvurunun SPK Tarafından Onaylanması Haberin Devamı
NATEN	09.09.2024 15:00 Naturel Yenilenebilir Enerji Ticaret A.Ş. Sözleşme Fesih Hk Haberin Devamı
NATEN	09.09.2024 15:00 Naturel Yenilenebilir Enerji Ticaret A.Ş. Sözleşme Fesih Hk Haberin Devamı
SARKY	09.09.2024 09:59 Sarkuysan Elektrolitik Bakır Sanayi Ve Ticaret A.Ş. 06.09.2024 Tarihli Pay Geri Alım İşlemleri Haberin Devamı
BORSK	09.09.2024 09:50 Bor Şeker A.Ş. Kapasite Artışı ve Teknoloji Yatırımı Hakkında Haberin Devamı
HATSN	07.09.2024 15:49 Hat-San Gemi İnşaa Bakım Onarım Deniz Nakliyat Sanayi Ve Ticaret A.Ş. 2024 Yılı 2.Çeyrek Ara Dönemi Faaliyet Raporu Haberin Devamı
TEZOL	06.09.2024 20:38 Europap Tezol Kağıt Sanayi Ve Ticaret A.Ş. Faaliyet Raporu (Konsolide) Haberin Devamı
ADGYO	06.09.2024 20:24 Adra Gayrimenkul Yatırım Ortaklığı A.Ş. 2024 Yılı 6 Aylık Faaliyet Raporu Haberin Devamı
ARDYZ	06.09.2024 19:50 ARD Grup Bilişim Teknolojileri A.Ş. Faaliyet Raporu Haberin Devamı
CWENE	06.09.2024 19:44 Cw Enerji Mühendislik Ticaret Ve Sanayi A.Ş. 01.01.2024 - 30.06.2024 Dönemi Faaliyet Raporu Haberin Devamı
RALYH	06.09.2024 18:54 Ral Yatırım Holding A.Ş. Payların Geri Alınmasına İlişkin Bildirim Haberin Devamı
KRVGD	06.09.2024 18:37 Kervan Gıda Sanayi Ve Ticaret A.Ş. 06.09.2024 TARİHLİ PAY GERİ ALIMI HAKKINDA, Haberin Devamı
RALYH	06.09.2024 18:33 Ral Yatırım Holding A.Ş.,Merko Gıda Sanayi Ve Ticaret A.Ş.,Petrokent Turizm A.Ş.,Dinamik Isı Makina Yalıtım Malzemeleri Sanayi Ve Ticaret A.Ş. Pay Piyasasında Volatilite Bazlı Tedbir Sistemi Haberin Devamı
ESCOM	06.09.2024 18:21 Escort Teknoloji Yatırım Anonim Şirketi 2023 Yılı Olağan Genel Kurul Toplantısı Sonucu hakkında, Haberin Devamı

BİST-50 HİSSELERİ TEKNİK DEĞERLENDİRME

Kod	RSI			MOMENTUM			CCI			5HO	10HO	20HO	MACD	
	Değer	Sinyal	Bölge	Değer	Sinyal	Bölge	Değer	Sinyal	Bölge	Sinyal	Sinyal	Sinyal	Değer	Sinyal
XU030	40.17	-	-	101.03	-	-	-101.35	-	AŞIRI SATIM	-	-	-	-117.77	-
XU050	39.39	-	-	101.02	-	-	-94.54	-	-	-	-	-	-111.49	-
XU100	39.57	-	-	101.40	-	-	-77.43	-	-	-	-	-	-132.20	-
XBANK	42.20	-	-	98.93	SATIŞ	-	-111.95	-	AŞIRI SATIM	-	-	-	-102.80	-
XUSIN	40.36	-	-	101.90	-	-	-49.41	-	-	-	-	-	-206.65	-
AEFES	34.70	ALIŞ	-	93.43	-	-	-80.83	-	-	ALIŞ	-	-	-11.88	-
AKBNK	44.04	-	-	99.23	SATIŞ	-	-96.47	-	-	-	-	-	-0.33	-
ALARK	31.74	-	-	97.84	-	-	-156.57	-	AŞIRI SATIM	-	-	-	-2.42	-
ARCLK	35.31	-	-	98.64	-	-	-135.02	-	AŞIRI SATIM	-	-	-	-5.33	-
ASELS	42.50	-	-	102.75	-	-	-63.20	-	-	-	-	-	-0.76	-
ASTOR	57.23	-	-	117.44	-	AŞIRI ALIM	164.75	-	AŞIRI ALIM	-	-	-	-1.36	-
BIMAS	45.70	-	-	101.67	ALIŞ	-	-35.36	-	-	-	-	-	-5.94	-
BRSAN	68.00	-	-	141.67	-	AŞIRI ALIM	122.12	-	AŞIRI ALIM	-	-	-	16.15	-
CWENE	41.15	-	-	98.13	-	-	-157.07	-	AŞIRI SATIM	SATIŞ	-	-	-2.85	SATIŞ
DOAS	39.18	-	-	100.23	-	-	-141.48	-	AŞIRI SATIM	-	-	-	-2.66	-
DOHOL	38.91	-	-	99.26	SATIŞ	-	-114.20	-	AŞIRI SATIM	-	-	-	-0.26	SATIŞ
EGEEN	44.22	-	-	106.69	-	-	39.17	-	-	-	-	-	-289.12	-
EKGYO	55.08	-	-	105.77	-	-	11.41	SATIŞ	-	SATIŞ	SATIŞ	-	0.33	-
ENJSA	35.00	-	-	98.39	-	-	-115.51	-	AŞIRI SATIM	-	-	-	-1.72	-
ENKAI	55.40	-	-	106.99	-	-	8.55	-	-	-	SATIŞ	-	1.50	-
EREGL	37.03	-	-	99.83	-	-	-119.34	-	AŞIRI SATIM	-	-	-	-1.29	-
EUPWR	44.07	-	-	102.95	-	-	-22.49	-	-	SATIŞ	SATIŞ	SATIŞ	-1.60	-
FROTO	45.18	-	-	103.38	-	-	-47.23	-	-	-	-	-	-8.83	-
GARAN	39.82	-	-	99.26	SATIŞ	-	-146.93	-	AŞIRI SATIM	-	-	-	-1.68	-
GESAN	39.14	-	-	100.75	-	-	-75.42	-	-	SATIŞ	SATIŞ	-	-1.17	-
GUBRF	55.43	-	-	105.46	-	-	26.54	SATIŞ	-	SATIŞ	-	-	3.09	-
HALKB	46.72	SATIŞ	-	101.82	-	-	-15.92	SATIŞ	-	SATIŞ	SATIŞ	SATIŞ	-0.09	-
HEKTS	44.62	-	-	103.05	-	-	-39.76	-	-	-	-	-	-0.10	-
ISCTR	37.14	-	-	98.78	SATIŞ	-	-125.51	-	AŞIRI SATIM	-	-	-	-0.34	-
KCHOL	34.69	-	-	98.13	-	-	-158.24	-	AŞIRI SATIM	-	-	-	-5.18	-
KONTR	42.18	-	-	97.85	SATIŞ	-	-111.67	-	AŞIRI SATIM	-	-	-	-0.99	-
KOZAL	39.16	-	-	86.19	-	AŞIRI SATIM	-151.76	-	AŞIRI SATIM	-	-	-	0.04	-
KRDMD	30.96	-	-	97.64	-	-	-93.86	-	-	-	-	-	-1.48	-
MGROS	37.31	-	-	99.22	SATIŞ	-	-81.27	-	-	-	-	-	-10.59	-
MIATK	34.71	-	-	98.25	-	-	-107.88	ALIŞ	AŞIRI SATIM	-	-	-	-2.20	-
ODAS	32.85	-	-	93.85	-	-	-160.89	-	AŞIRI SATIM	-	-	-	-0.26	-
OYAKC	39.52	-	-	99.92	-	-	-121.61	-	AŞIRI SATIM	-	-	-	-1.40	-
PETKM	55.99	-	-	101.19	ALIŞ	-	48.42	-	-	-	-	-	0.17	-
PGSUS	55.59	-	-	112.03	-	AŞIRI ALIM	83.59	-	-	ALIŞ	ALIŞ	-	0.91	-
SAHOL	50.06	ALIŞ	-	105.74	-	-	60.99	-	-	-	-	-	-1.00	-
SASA	34.16	-	-	99.78	-	-	-112.97	-	AŞIRI SATIM	-	-	-	-0.19	SATIŞ
SISE	32.59	-	-	98.24	-	-	-154.58	-	AŞIRI SATIM	-	-	-	-1.06	-
SMRTG	41.67	-	-	99.08	SATIŞ	-	-93.41	-	-	SATIŞ	SATIŞ	-	-0.91	-
SOKM	33.70	-	-	98.49	SATIŞ	-	-116.00	-	AŞIRI SATIM	-	-	-	-1.78	-
TAVHL	64.08	-	-	112.96	-	AŞIRI ALIM	111.34	-	AŞIRI ALIM	-	-	-	2.00	-
TCELL	41.13	-	-	105.33	-	-	-44.88	-	-	-	-	-	-1.70	-
THYAO	42.39	-	-	100.09	ALIŞ	-	-140.52	-	AŞIRI SATIM	-	-	-	-0.78	SATIŞ
TOASO	29.54	-	AŞIRI SATIM	93.63	-	-	-161.80	-	AŞIRI SATIM	-	-	-	-11.65	SATIŞ
TTKOM	50.98	-	-	105.83	-	-	23.32	-	-	-	-	-	0.10	-
TTRAK	40.12	-	-	103.70	-	-	-14.00	-	-	-	-	-	-14.72	-
TUPRS	44.80	-	-	100.19	-	-	-89.31	-	-	-	-	-	-0.15	-
ULKER	44.12	-	-	101.89	-	-	19.76	-	-	ALIŞ	-	-	-3.89	-
VESTL	33.95	-	-	95.27	-	-	-152.02	-	AŞIRI SATIM	-	-	-	-2.15	SATIŞ
YKBNK	45.12	-	-	96.82	SATIŞ	-	-108.56	-	AŞIRI SATIM	-	-	-	0.30	-
ZOREN	32.25	-	-	98.00	-	-	-123.96	-	AŞIRI SATIM	-	-	-	-0.19	-

BİST-100 HİSSELERİ HAREKETLİ ORTALAMA ve DESTEK DİRENÇ TABLOSU

Kod	Kapanış	Hareketli Ortalama				Değişim			Destek ve Direnç Seviyeleri						
		5 HO	10 HO	20 HO	50 HO	Günlük	Haftalık	Aylık	Destek 3	Destek 2	Destek 1	Pivot	Direnç 1	Direnç 2	Direnç 3
XU030	10,622.40	10,868.31	10,838.51	10,825.35	11,316.57	-1.03%	-4.80%	-1.23%	10,372.48	10,497.44	10,559.92	10,684.88	10,747.36	10,872.32	10,934.80
XU050	8,569.51	8,756.46	8,729.68	8,742.20	9,166.94	-0.92%	-4.53%	-1.96%	8,386.91	8,478.21	8,523.86	8,615.16	8,660.81	8,752.11	8,797.76
XU100	9,699.56	9,882.84	9,842.93	9,867.26	10,368.17	-0.73%	-4.06%	-2.10%	9,514.96	9,607.26	9,653.41	9,745.71	9,791.86	9,884.16	9,930.31
XBANK	13,482.62	13,985.75	13,913.51	13,710.45	14,497.31	-2.22%	-6.08%	5.26%	12,958.86	13,211.04	13,346.83	13,599.01	13,734.80	13,986.98	14,122.77
XUSIN	13,177.44	13,279.83	13,238.73	13,355.42	13,992.34	-0.04%	-2.73%	-3.32%	13,027.07	13,102.25	13,139.85	13,215.03	13,252.63	13,327.81	13,365.41
AEFES	214.70	213.58	220.04	234.91	255.50	3.92%	-4.79%	-15.72%	192.83	197.97	206.33	211.47	219.83	224.97	233.33
AGHOL	334.00	328.15	328.65	338.51	386.85	4.21%	-3.88%	-14.58%	299.75	308.50	321.25	330.00	342.75	351.50	364.25
AGROT	15.70	16.01	16.00	16.72	17.37	-1.32%	-5.54%	-14.35%	15.11	15.37	15.53	15.79	15.95	16.21	16.37
AKBNK	58.05	59.93	59.57	58.70	61.86	-1.53%	-5.53%	9.63%	55.72	56.78	57.42	58.48	59.12	60.18	60.82
AKFGY	2.18	2.22	2.20	2.19	2.31	-1.36%	-3.11%	2.35%	2.08	2.13	2.15	2.20	2.22	2.27	2.29
AKFYE	21.84	22.12	21.91	22.06	23.70	-0.18%	-2.06%	-4.04%	21.10	21.32	21.58	21.80	22.06	22.28	22.54
AKSA	8.94	8.93	8.80	9.19	10.33	1.48%	-0.22%	-10.87%	8.60	8.69	8.82	8.91	9.04	9.13	9.26
AKSEN	37.60	38.52	38.22	37.86	40.42	0.00%	-6.05%	-2.34%	36.51	36.97	37.29	37.75	38.07	38.53	38.85
ALARK	93.05	95.18	95.65	98.17	102.00	-1.22%	-4.91%	-10.61%	90.50	91.75	92.40	93.65	94.30	95.55	96.20
ALFAS	56.30	57.21	57.24	58.56	63.17	-1.75%	-3.43%	-7.79%	54.70	55.50	55.90	56.70	57.10	57.90	58.30
ARCLK	138.00	143.28	143.20	146.43	160.12	-3.02%	-5.93%	-9.86%	130.67	134.33	136.17	139.83	141.67	145.33	147.17
ARDYZ	35.26	36.17	36.36	36.12	37.48	0.80%	-7.70%	-2.33%	32.97	33.91	34.59	35.53	36.21	37.15	37.83
ASELS	56.00	57.02	57.09	57.25	59.81	-2.01%	-5.49%	-3.36%	54.07	55.03	55.52	56.48	56.97	57.93	58.42
ASTOR	83.50	80.22	77.47	76.14	85.20	1.64%	7.05%	4.05%	77.25	79.30	81.40	83.45	85.55	87.60	89.70
BERA	16.60	15.65	15.28	15.89	17.25	6.14%	7.58%	-1.72%	14.33	14.98	15.79	16.44	17.25	17.90	18.71
BFREN	779.50	760.90	739.40	737.75	795.65	5.12%	3.73%	4.35%	684.83	713.17	746.33	774.67	807.83	836.17	869.33
BIMAS	548.50	551.40	550.65	556.75	570.71	1.20%	-2.49%	-2.83%	527.67	535.83	542.17	550.33	556.67	564.83	571.17
BINHO	389.50	398.35	390.38	396.24	407.51	-1.70%	-4.53%	-7.32%	369.08	379.17	384.33	394.42	399.58	409.67	414.83
BRSAN	499.75	476.80	423.20	397.54	418.60	9.96%	20.06%	28.14%	433.50	446.75	473.25	486.50	513.00	526.25	552.75
BRYAT	2,264.00	2,159.00	1,980.20	1,902.55	2,065.30	9.96%	12.81%	15.92%	1,925.67	1,993.33	2,128.67	2,196.33	2,331.67	2,399.33	2,534.67
BTCIM	243.40	240.76	233.22	216.49	186.66	-0.21%	5.14%	37.51%	230.70	234.20	238.80	242.30	246.90	250.40	255.00
CANTE	1.68	1.69	1.68	1.69	1.79	-1.18%	-0.59%	-4.00%	1.56	1.62	1.65	1.71	1.74	1.80	1.83
CCOLA	67.40	65.33	63.09	64.21	71.63	3.69%	3.37%	-2.13%	62.73	64.17	65.78	67.22	68.83	70.27	71.88
CIMSA	36.28	36.08	35.86	34.27	34.06	-0.33%	0.89%	9.41%	34.88	35.56	35.92	36.60	36.96	37.64	38.00
CWENE	201.40	207.26	207.47	208.21	213.24	-3.50%	-5.22%	-4.19%	188.97	195.13	198.27	204.43	207.57	213.73	216.87
DOAS	218.60	225.86	225.80	224.84	235.60	-2.50%	-6.18%	-1.67%	208.27	213.13	215.87	220.73	223.47	228.33	231.07
DOHOL	14.78	15.45	15.39	15.62	16.25	-2.95%	-8.14%	-8.71%	14.14	14.45	14.62	14.93	15.10	15.41	15.58
ECILC	48.02	48.76	48.98	50.48	52.68	-1.56%	-3.26%	-6.76%	46.50	47.26	47.64	48.40	48.78	49.54	49.92
ECZYT	199.50	202.08	201.43	202.97	215.75	-0.25%	-3.58%	-4.73%	193.47	195.83	197.67	200.03	201.87	204.23	206.07
EGEEN	10,562.50	10,651.50	10,435.00	10,482.88	11,646.05	-0.42%	-1.84%	-1.33%	10,161.67	10,330.83	10,446.67	10,615.83	10,731.67	10,900.83	11,016.67
EKGYO	12.09	12.50	12.13	11.81	11.44	-3.43%	-0.33%	12.47%	11.35	11.72	11.90	12.27	12.45	12.82	13.00
ENERY	213.00	209.24	203.34	198.88	192.81	1.43%	6.45%	11.75%	205.00	206.80	209.90	211.70	214.80	216.60	219.70
ENJSA	58.15	59.16	59.59	61.11	64.60	0.17%	-6.06%	-8.57%	56.13	56.72	57.43	58.02	58.73	59.32	60.03
ENKAI	49.00	50.51	49.42	47.71	45.30	-2.78%	-3.45%	10.66%	46.57	47.67	48.34	49.44	50.11	51.21	51.88
EREGL	46.72	47.58	47.73	48.43	52.25	-0.60%	-5.23%	-7.67%	45.84	46.24	46.48	46.88	47.12	47.52	47.76
EUPWR	89.05	90.08	89.28	89.51	93.98	-2.30%	-2.36%	-1.17%	84.83	86.92	87.98	90.07	91.13	93.22	94.28
EUREN	14.30	14.55	14.46	14.46	14.79	-1.58%	-1.04%	-3.90%	13.84	14.06	14.18	14.40	14.52	14.74	14.86
FROTO	917.00	931.20	928.80	915.60	980.75	-1.03%	-4.23%	5.52%	886.00	899.00	908.00	921.00	930.00	943.00	952.00
GARAN	108.00	111.96	111.91	112.16	118.62	-2.26%	-6.41%	-2.35%	103.20	105.40	106.70	108.90	110.20	112.40	113.70
GESAN	42.84	43.58	43.29	44.00	46.66	-2.55%	-2.90%	-5.22%	40.43	41.63	42.23	43.43	44.03	45.23	45.83
GOLTS	429.00	432.70	438.78	439.46	478.30	0.00%	-3.87%	-1.49%	417.25	422.00	425.50	430.25	433.75	438.50	442.00
GUBRF	172.00	172.92	170.50	169.07	160.98	-2.16%	-1.04%	5.01%	163.60	167.00	169.50	172.90	175.40	178.80	181.30
HALKB	16.22	16.71	16.32	16.19	17.22	-5.53%	-0.98%	5.53%	14.89	15.55	15.89	16.55	16.89	17.55	17.89
HEKTS	11.50	11.90	11.66	11.63	12.07	-1.79%	-0.86%	0.44%	11.01	11.25	11.38	11.62	11.75	11.99	12.12
ISCTR	12.95	13.43	13.36	13.32	14.75	-2.19%	-5.68%	-0.46%	12.39	12.66	12.80	13.07	13.21	13.48	13.62

BİST-100 HİSSELERİ HAREKETLİ ORTALAMA ve DESTEK DİRENÇ TABLOSU

Kod	Kapanış	Hareketli Ortalama				Değişim			Destek ve Direnç Seviyeleri						
		5 HO	10 HO	20 HO	50 HO	Günlük	Haftalık	Aylık	Destek 3	Destek 2	Destek 1	Pivot	Direnç 1	Direnç 2	Direnç 3
ISGYO	16.80	16.69	16.20	15.70	16.47	0.00%	2.50%	10.67%	16.30	16.45	16.63	16.78	16.96	17.11	17.29
ISMEN	34.80	35.90	36.33	37.05	38.37	-2.52%	-6.00%	-8.66%	32.62	33.56	34.18	35.12	35.74	36.68	37.30
IZENR	20.10	20.43	20.63	21.06	22.13	-1.86%	-2.62%	-9.13%	19.32	19.70	19.90	20.28	20.48	20.86	21.06
KAYSE	24.12	23.79	23.60	24.35	25.83	-0.74%	3.43%	-1.15%	22.23	23.17	23.65	24.59	25.07	26.01	26.49
KCAER	41.98	43.10	43.36	43.05	46.20	-1.96%	-6.46%	-1.41%	40.55	41.23	41.61	42.29	42.67	43.35	43.73
KCHOL	178.70	187.64	187.09	186.65	206.22	-3.30%	-7.27%	-3.87%	168.97	173.83	176.27	181.13	183.57	188.43	190.87
KLSEK	42.08	42.75	42.84	43.08	45.66	-1.31%	-3.40%	-3.26%	40.57	41.31	41.69	42.43	42.81	43.55	43.93
KONTR	47.90	49.31	49.32	49.03	51.62	-2.17%	-4.40%	-4.11%	46.11	47.01	47.45	48.35	48.79	49.69	50.13
KONYA	6,670.00	6,676.50	6,593.25	6,727.25	7,384.45	0.00%	-1.55%	-2.06%	6,530.00	6,600.00	6,635.00	6,705.00	6,740.00	6,810.00	6,845.00
KOZAA	60.10	61.59	62.43	65.61	62.34	-2.59%	-5.21%	-9.90%	56.48	58.27	59.18	60.97	61.88	63.67	64.58
KOZAL	22.72	23.96	24.82	25.03	23.62	-3.65%	-11.18%	-5.18%	21.31	22.01	22.37	23.07	23.43	24.13	24.49
KRDMD	22.32	22.73	22.88	23.97	27.85	-0.71%	-4.78%	-17.09%	21.62	21.88	22.10	22.36	22.58	22.84	23.06
KTLEK	50.00	47.26	45.54	46.88	46.34	0.52%	13.22%	-2.06%	45.53	47.37	48.68	50.52	51.83	53.67	54.98
LMKDC	22.86	23.80	23.56	24.05	24.01	-3.05%	-4.19%	-7.37%	21.61	22.23	22.55	23.17	23.49	24.11	24.43
MAVI	98.85	103.07	103.53	104.74	113.99	-1.05%	-8.05%	-5.41%	94.03	95.62	97.23	98.82	100.43	102.02	103.63
MGROS	480.00	494.75	490.65	499.70	528.43	-0.98%	-3.52%	-7.43%	464.33	472.17	476.08	483.92	487.83	495.67	499.58
MIATK	47.26	48.13	48.21	49.35	55.32	-0.04%	-3.55%	-10.32%	45.05	46.05	46.65	47.65	48.25	49.25	49.85
OBAMS	35.64	35.40	34.72	35.35	36.22	-1.87%	3.01%	-7.19%	34.41	35.03	35.33	35.95	36.25	36.87	37.17
ODAS	6.87	7.15	7.27	7.46	8.00	-3.24%	-6.78%	-11.24%	6.44	6.66	6.76	6.98	7.08	7.30	7.40
OTKAR	443.50	448.15	459.43	485.93	558.31	0.80%	-5.99%	-16.71%	431.00	436.00	439.75	444.75	448.50	453.50	457.25
OYAKC	65.25	66.70	67.68	68.59	71.36	-0.99%	-6.79%	-10.25%	63.27	64.08	64.67	65.48	66.07	66.88	67.47
PEKGY	5.08	5.19	5.12	5.23	6.17	-3.05%	-2.12%	-11.34%	4.74	4.89	4.98	5.13	5.22	5.37	5.46
PETKM	23.82	23.36	23.35	22.99	23.21	0.85%	1.62%	8.17%	22.61	22.99	23.41	23.79	24.21	24.59	25.01
PQSUS	233.70	231.40	227.71	225.16	230.55	2.86%	-1.39%	0.73%	215.63	220.37	227.03	231.77	238.43	243.17	249.83
QUAGR	2.91	2.98	2.96	3.00	3.15	-2.68%	-2.02%	-5.83%	2.78	2.84	2.88	2.94	2.98	3.04	3.08
REEDR	31.14	31.74	32.36	33.21	34.22	0.19%	-7.10%	-7.32%	30.49	30.73	30.93	31.17	31.37	31.61	31.81
SAHOL	93.00	93.29	90.82	91.12	97.09	0.43%	0.87%	3.16%	90.58	91.47	92.23	93.12	93.88	94.77	95.53
SASA	4.55	4.77	4.76	4.94	5.31	-2.99%	-8.63%	-17.12%	4.32	4.44	4.49	4.61	4.66	4.78	4.83
SDTTR	243.30	246.08	247.18	260.05	267.57	-1.06%	-4.96%	-13.63%	236.20	239.10	241.20	244.10	246.20	249.10	251.20
SISE	41.20	42.05	42.56	42.80	46.06	-1.29%	-5.42%	-5.07%	40.08	40.64	40.92	41.48	41.76	42.32	42.60
SKBNK	4.08	4.21	4.27	4.17	4.16	-3.09%	-5.99%	7.65%	3.88	3.98	4.03	4.13	4.18	4.28	4.33
SMRTG	42.90	43.89	43.71	43.47	46.93	-2.94%	-3.12%	-2.99%	41.14	42.02	42.46	43.34	43.78	44.66	45.10
SOKM	52.30	53.76	53.67	55.44	59.46	-2.15%	-4.56%	-11.51%	49.83	50.97	51.63	52.77	53.43	54.57	55.23
TABGD	153.50	157.02	157.76	165.14	181.19	-3.34%	-3.76%	-11.53%	145.63	149.57	151.53	155.47	157.43	161.37	163.33
TAVHL	265.00	260.55	252.54	246.39	258.09	1.63%	3.01%	8.74%	255.25	257.50	261.25	263.50	267.25	269.50	273.25
TCELL	95.85	98.20	97.39	99.38	103.76	-0.78%	-4.15%	-6.76%	92.72	94.28	95.07	96.63	97.42	98.98	99.77
THYAO	289.00	296.55	298.05	296.81	299.90	-1.45%	-6.32%	-4.23%	281.67	285.33	287.17	290.83	292.67	296.33	298.17
TKFEN	54.10	54.37	53.80	53.25	54.68	0.19%	-0.73%	2.75%	52.23	52.87	53.48	54.12	54.73	55.37	55.98
TKNSA	27.04	27.68	27.81	29.07	30.56	0.15%	-4.25%	-11.40%	26.27	26.65	26.85	27.23	27.43	27.81	28.01
TMSN	128.60	122.12	118.35	117.45	126.37	4.81%	7.62%	4.98%	113.47	118.93	123.77	129.23	134.07	139.53	144.37
TOASO	217.50	226.84	232.50	238.18	272.33	-1.98%	-10.75%	-8.50%	210.53	213.97	215.73	219.17	220.93	224.37	226.13
TSKB	11.64	11.98	11.81	11.60	12.00	-3.88%	-3.16%	3.74%	10.93	11.29	11.46	11.82	11.99	12.35	12.52
TTKOM	50.25	50.84	49.57	50.06	50.30	-0.20%	0.94%	0.30%	46.73	48.18	49.21	50.66	51.69	53.14	54.17
TTRAK	715.50	723.40	719.35	716.75	779.74	-0.49%	-3.64%	-0.14%	697.67	705.83	710.67	718.83	723.67	731.83	736.67
TUKAS	8.28	8.13	8.15	8.20	8.20	3.37%	0.49%	-8.51%	7.58	7.76	8.02	8.20	8.46	8.64	8.90
TUPRS	161.30	163.40	164.73	163.67	164.43	0.06%	-5.45%	-1.22%	158.37	159.83	160.57	162.03	162.77	164.23	164.97
TURSG	12.55	12.97	12.74	12.63	14.10	-2.49%	-3.01%	-1.36%	11.93	12.18	12.37	12.62	12.81	13.06	13.25
ULKER	150.60	150.78	150.10	152.90	164.68	2.52%	-1.50%	-11.36%	139.67	142.53	146.57	149.43	153.47	156.33	160.37
VAKBN	20.94	20.84	20.17	19.70	20.87	-2.33%	4.49%	14.30%	19.91	20.41	20.67	21.17	21.43	21.93	22.19
VESBE	17.10	17.55	17.51	18.11	19.63	0.00%	-4.31%	-13.20%	16.81	16.93	17.01	17.13	17.21	17.33	17.41
VESTL	62.45	65.07	65.66	67.52	71.77	-3.18%	-7.89%	-9.49%	58.62	60.48	61.47	63.33	64.32	66.18	67.17
YEOTK	172.20	176.12	178.72	180.53	191.23	-1.66%	-5.44%	-9.75%	166.10	169.00	170.60	173.50	175.10	178.00	179.60
YKBNK	29.86	31.61	31.54	30.36	30.91	-2.99%	-9.68%	9.62%	28.45	29.13	29.49	30.17	30.53	31.21	31.57
YYLGD	12.02	11.66	11.65	11.82	12.06	2.30%	3.00%	-2.59%	10.88	11.36	11.69	12.17	12.50	12.98	13.31
ZOREN	4.41	4.51	4.52	4.64	5.13	-2.22%	-3.71%	-11.27%	4.13	4.27	4.34	4.48	4.55	4.69	4.76

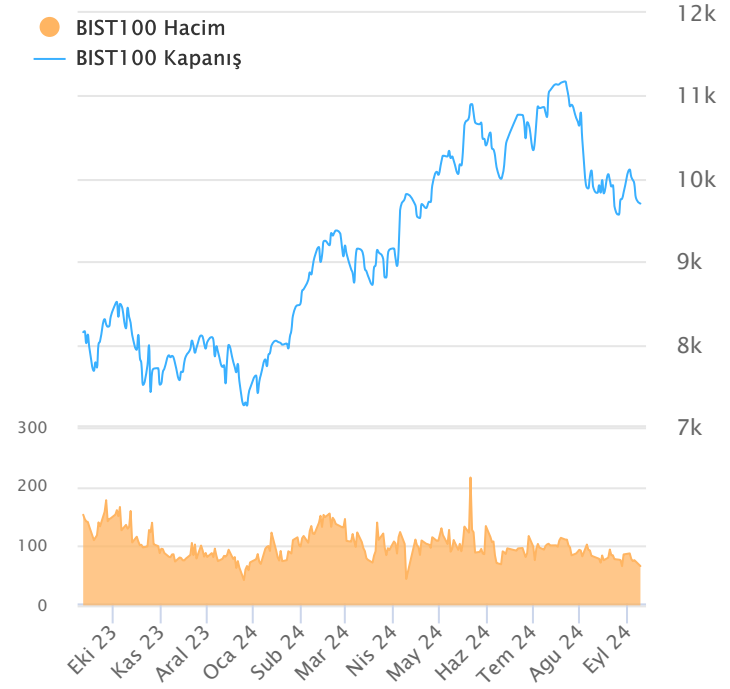
ŞİRKET TEMETTÜ ÖDEMELERİ

Kod	Brüt Temettü (Bin TL)	Temettü Dağıtım Oranı	Hisse Başına Brüt Tutar (TL)	Hisse Başına Net Tutar (TL)	Temettü Verimi(%)	Temettü Dağıtım Tarihi	Ödemeye Kalan Gün	Ödeme Tarihleri
KRVGD	150,000	46.50%	0.35	0.31	2.69%	10.09.2024	1	Taksit : 10.09.2024 - 02.07.2024
PLTUR	14,650	37.02%	0.06	0.05	0.22%	10.09.2024	1	10.09.2024
ADEL	150,002	34.41%	0.58	0.52	1.14%	26.09.2024	17	26.09.2024
TUPRS	43,000,000	80.26%	22.32	20.09	13.84%	27.09.2024	18	27.09.2024
BUCIM	100,000	5.46%	0.07	0.06	0.88%	30.09.2024	21	30.09.2024
ESCAR	217,200	16.98%	4.00	3.60	0.98%	01.10.2024	22	Avans : 07.11.2023 - 01.10.2024 - 26.06.2024
SOKM	1,500,000	33.74%	2.53	2.28	4.83%	01.10.2024	22	Taksit : 01.10.2024 - 01.07.2024
BOBET	570,000	40.59%	1.50	1.35	7.40%	07.10.2024	28	Taksit : 07.08.2024 - 07.05.2024 - 07.10.2024
OBAMS	308,501	24.12%	0.64	0.58	1.81%	15.10.2024	36	15.10.2024
SANFM	3,000	6.83%	0.02	0.02	0.08%	15.10.2024	36	15.10.2024
GRSEL	40,000	3.69%	0.39	0.35	0.29%	21.10.2024	42	Taksit : 21.10.2024 - 20.06.2024
BRKSN	5,200	7.37%	0.17	0.15	0.56%	22.10.2024	43	Taksit : 22.10.2024 - 25.07.2024
MEDTR	35,000	135.31%	0.29	0.26	0.74%	23.10.2024	44	23.10.2024
OSMEN	93,000	18.38%	3.39	3.05	2.36%	25.10.2024	46	Avans : 31.01.2024 - 25.10.2024 - 29.07.2024 - 29.05.2024
EYGYO	23,759	10.53%	0.12	0.12	1.47%	31.10.2024	52	Taksit : 31.10.2024 - 30.09.2024
SUNTK	204,650	86.51%	0.43	0.39	2.39%	31.10.2024	52	31.10.2024
DGNMO	100,000	13.92%	0.29	0.26	3.30%	20.11.2024	72	20.11.2024
ASELS	510,000	7.00%	0.11	0.10	0.20%	25.11.2024	77	25.11.2024
AYEN	1,021,688	91.05%	3.68	3.31	12.78%	29.11.2024	81	Taksit : 29.11.2024 - 31.10.2024 - 30.09.2024 - 29.08.2024 - 31.07.2024 - 01.07.2024
TCCELL	6,276,998	50.00%	2.85	2.57	2.98%	05.12.2024	87	05.12.2024
LIDER	82,500	13.58%	0.50	0.45	0.56%	10.12.2024	92	Taksit : 10.12.2024 - 22.10.2024 - 16.08.2024 - 24.06.2024
FORTE	7,555	89.47%	0.11	0.10	0.22%	11.12.2024	93	11.12.2024
GRTRK	14,900	2.92%	0.12	0.11	0.10%	13.12.2024	95	Taksit : 13.12.2024 - 13.09.2024 - 22.07.2024
EBEBK	80,000	26.48%	0.50	0.45	1.16%	16.12.2024	98	Taksit : 16.12.2024 - 15.10.2024
BIMAS	6,072,000	39.32%	10.00	9.00	1.82%	18.12.2024	100	Taksit : 18.12.2024 - 02.10.2024 - 17.07.2024
PAGYO	249,159	9.45%	2.86	2.86	5.74%	24.12.2024	106	Taksit : 24.12.2024 - 10.07.2024
MSGYO	99,858	11.44%	0.74	0.74	5.13%	18.03.2025	190	Taksit : 18.03.2025 - 22.01.2025 - 22.10.2024

Yabancı Takas Oranı



BİST 100 Kapanış ve İşlem Hacmi(Milyar TL)



TEKNİK GÖSTERGELER AÇIKLAMA

RSI

RSI ilgili periyoddaki kapanış değerlerini periyodun bir önceki kapanış değerleriyle kıyaslayarak hesaplanan kısa ve orta vadeli trendin yönü hakkında öngörüde bulunmayı sağlayan bir göstergedir. İndikatör 0'la 100 arasında değer alır. RSI da genellikle 30 ve 70 referans değerleri kullanılmakla beraber 50 seviyesi de kullanılabilir. Genel kabul görmüş yaklaşım uygulamada, 30 referans değerinin altına inen RSI değerlerinin "aşırı satım", 70 değerinin üzerine çıkan RSI değerlerinin de "aşırı alım" işaret ettiği yönünde. RSI 'ın yorumlanışında kullanılan bir diğer yöntemse uyumsuzluklardır. Yükselen bir piyasada RSI daki yeni oluşan dip ve tepelerin bir önceki dip ve tepelerden daha yüksekte oluşması beklenirken, alçalan bir piyasada RSI daki dip ve tepelerin bir önceki dip ve tepelerden daha aşağıda oluşması beklenir. Bunun gerçekleşmediği durumlar uyumsuzluk olarak kabul edilebilir.

Momentum

Belirlenmiş olan bir süre içinde fiyatların değişim hızını ölçen bir göstergedir. Son günün kapanışının, x gün önceki kapanışı bölünmesinin 100 ile çarpımı olarak hesaplanan Momentum'da bu iki günün eşit olduğu durumlarda bulunacak olan 100 değeri referans değeri olarak kabul edilir. Kullanım açısından 110 seviyenin üzeri "aşırı alım", 90 seviyesinin altı ise "aşırı satım" olarak kabul edilebilir. Ayrıca Momentum'la 100 referans çizginin kesişme noktalarında Momentum'un referans değerini yukarı kesmesi "al" aşağı kesmesi ise "sat" sinyali olarak kabul edilebilir. Uyumsuzluklar: Fiyatlar yükselirken ve yeni zirveler yaparken, göstergenin yeni zirve yapamaması veya fiyatlar yeni dip yaparken, göstergenin yeni dip yapmaması. Bu durumu trend değişikliğinin erken sinyali olarak değerlendirmek gerekebilir.

MACD

Genelde 26 ve 12 günlük olarak kullanılan iki üssel hareketli ortalamaların farkı olan Macd, kısa vadeli üssel ortalamaların uzun vadeliye göre olan pozisyonlarını değerlendiren trendin yönü hakkında bilgi vermeye çalışır. MACD orta vadeli indikatörlerden biridir. Macd'nin 0 olduğu seviyede 12 günlük üssel hareketli ortalamaya 26 günlük üssel ortalamaya eşittir. 12 günlük 26 günlük üzerine çıktığı durumlarda ise Macd pozitif değerler alacaktır. Tersine 12 günlük 26 günlük altına indiği durumlarda ise Macd negatif olacaktır. Yorumlamalarda 12 günlük hareketli ortalamaların 26 günlük hareketli ortalamadan uzaklaştığı yani Macd'nin 0 değerinin altında yada üzerinde olduğu durumlar "al" ve "sat" olarak değerlendirilebilir. Ancak bu bölgelerde olmanın ürettikleri sinyaller referans değeri kullanan diğer göstergelere göre daha zayıftır. Fiyatların trend yönünde aşırı bir hareketi olduğunu söylese de dönüş zamanı hakkında kesin bilgiler içermez. Macd'nin yorumlanmasında önem taşıyan bir diğer yöntemde uyumsuzluklara dikkat edilmesidir.

CCI

Mal piyasaları için Donald Lambert tarafından uyarlanmış olan CCI, hesaplanışındaki özellikler nedeniyle rahatlıkla hisse senedi piyasasına da kullanılan bir osilatördür. Bir çok analist bu göstergesi aşırı alım / aşırı satım bölgelerini gösteren osilatör olarak kullanır. CCI +100 ile -100 arasında bir değer alır. +100'ün üzerinde olması demek, kağıdın fiyatının aşırı yükselmiş olması, -100'ün altında olması ise aşırı düşmüş olması demektir. ("aşırı alım ve aşırı satım") CCI'nin yorumlanmasında önem taşıyan bir diğer yöntemde uyumsuzluklara dikkat edilmesidir

Hareketli Ortalama (HO)

Hareketli Ortalama: bir dizinin verilen zaman aralığı içerisindeki ortalamasının hesaplanması için kullanılan bir yöntemdir. "Hareketli" kelimesi aslında ortalamaların durağan olmayıp zaman içinde eklenen veriye göre sürekli olarak kendini yeniden revize etmesi anlamında kullanılır. Kullandıkları datalarda hangi dönemin datalarına önem verdikleri açısından basit, ağırlıklı, üssel, üçgensel ve değişken olmak üzere beş farklı yöntemle hesaplanabilirler. Basit hareketli ortalamada periyod içindeki tüm günler aynı önemde kabul edilir. Ancak son günlerin önemini atlayan bu yaklaşıma karşı ağırlıklı hareketli ortalamada da ilk günlerin önemi azaltılarak ağırlık son günlere kaydırılır. Üssel hareketli ortalamada ise ağırlığın yine son günlere verilmesine karşın ilk günler ağırlıklı hareketli ortalamada olduğu gibi göz ardı edilmez

Teknik Metodoloji ve Risk Uyarıları

Tabloların hazırlanmasında Finnet veri terminali kullanılmış olup, datalar Finnet tarafından sağlanmıştır. BİST-50 Hisseleri Teknik değerlendirme tablosunda, Bazı önemli teknik göstergeler, hareketli ortalamalar değerleri, sinyalleri, aşırı alım-satım bölgeleri belirtilmiştir. Destek, Direnç ve PIVOT seviyeleri Trive Yatırım'ın belirlediği destek ve direnç seviyeleri değildir. Tüm tablolarda yer alan veriler günlük güncellenmektedir. Tüm bu veriler Finnet veri terminalinden alınmıştır. Teknik göstergelerin son aldığı değerler belirtilmiştir. Sadece teknik göstergelere bakılıp yatırım kararı verilmesi doğru sonuçlar doğurmayabilir. Bu bültende hazırlanan tablolar tek başına yeterli bir gösterge olmayıp, temel ve diğer gelişmelerin devre dışı bırakıldığının unutulmaması gerekmektedir. Trive Yatırım'ın söz konusu bilgi ve görüşlerde meydana gelebilecek değişikliklerden yatırımcıları haberdar etme yükümlülüğü bulunmamaktadır. Trive Yatırım bu bilgilerin veya bu bilgilere dayalı olarak yapılan tahmin, çıkarım veya görüşlerin doğruluğu, tamlığı veya uygunluğuna ilişkin açık veya zımni hiçbir beyan veya taahhütte bulunmamaktadır.

YASAL UYARI

Burada yer alan bilgiler Trive Yatırım tarafından genel bilgilendirme amacı ile hazırlanmıştır. Yatırım bilgi, yorum ve tavsiyeleri yatırım danışmanlığı kapsamında değildir. Yatırım danışmanlığı hizmeti, SPK tarafından yetkilendirilmiş yetkili kuruluşlar tarafından kişilerin risk ve getiri tercihleri dikkate alınarak sözleşme imzalanmak suretiyle kişiye özel olarak sunulmaktadır. Burada yer alan yorum ve tavsiyeler ise genel nitelikte olup tavsiyede bulunanların kişisel görüşlerine dayanmaktadır. Herhangi bir yatırım aracının alım-satım önerisi ya da getiri vaadi olarak yorumlanmamalıdır. Bu görüşler mali durumunuz ile risk ve getiri tercihlerinize uygun olmayabilir. Bu nedenle, sadece burada yer alan bilgilere dayanarak yatırım kararı verilmesi beklentilerinize uygun sonuçlar doğurmayabilir. Tüm veriler, Trive Yatırım tarafından güvenilir olduğuna inanılan kaynaklardan alınmıştır. Burada yer alan fiyatlar, veriler ve bilgilerin tam ve doğru olduğu garanti edilemez; içerik, haber verilmeksizin değiştirilebilir. Bu kaynakların kullanılması nedeni ile ortaya çıkabilecek hatalardan veya zararlardan kurum çalışanları ile Trive Yatırım sorumlu değildir.

Adres: Reşitpaşa Mah. Eski Büyükdere Cad. No:2 İç Kapı No: 6 Sarıyer / İstanbul www.trive.com.tr

Kaynaklar: Trive Yatırım Araştırma, Matrics ve Finnet

Raporu Hazırlayan Birim : Trive Yatırım Araştırma ve Strateji Departmanı

Mail: destek@trive.com.tr

Tel: 444 39 34