

Borsa İstanbul	İşl. Hac.(Milyar TL)	Son	Gün %	Hafta %	Ay %
BİST 100	71.3	9,132	0.97%	1.33%	-5.85%
BİST 30	56.0	10,171	1.25%	1.27%	-4.25%
BİST Sanayi	33.0	12,138	0.63%	0.56%	-7.89%
BİST Banka	18.9	13,207	1.28%	2.89%	-2.05%
Bist Tüm	95.5	10,453	0.80%	1.32%	-6.35%

Borsa İstanbul	Piy.Değ. (Milyar TL)	Son	S1 Haf.	S1 Ay	S3 Ay
Yabancı Payı	1,971.9	37.76%	38.36%	38.71%	38.48%

Döviz Kurları	Düşük	Yüksek	Son	Gün %	Hafta %	Ay %
USDTRY	34.1804	34.3027	34.2344	-0.09%	0.05%	0.49%
EURTRY	37.4691	37.6644	37.4915	-0.43%	-0.95%	-0.32%
GBPTRY	44.7140	44.9613	44.7900	-0.36%	-1.45%	0.44%
EURUSD	1.0936	1.0985	1.0940	-0.38%	-0.95%	-0.86%
GBPUSD	1.3056	1.3107	1.3071	-0.25%	-1.47%	-0.02%

Döviz Sepetleri	Son	Gün %	Hafta %	Ay %
Sepet Kur	35.9665	0.16%	-0.29%	0.34%
Dolar Endeksi (DXY)	102.8680	0.38%	1.19%	1.15%

VİOP Sözleşme	Vadesi	VKGS	Son	Gün %	Hafta %	Ay %
F_XU0301024	31 Eki	22	10,394.25	1.15%	0.00%	-6.86%
F_XAUUSD1024	31 Eki	22	2,624.85	-0.17%	-1.28%	4.10%
F_USDTRY1024	31 Eki	22	35.03	-0.21%	-0.80%	-3.16%
F_EURTRY1024	31 Eki	22	38.54	-0.41%	-1.41%	-3.97%

Tahvil Faizleri	Düşük	Yüksek	Son	Önc. Gün	Önc. Haf	Önc. Ay
TL Referans Faiz	49.81	49.81	49.81	49.96	49.78	52.21
Türkiye 1 yıllık	43.96	47.13	46.93	47.11	44.27	45.71
Türkiye 2 yıllık	37.39	37.82	37.44	37.74	37.53	37.77
Türkiye 5 yıllık	30.39	31.89	30.40	29.57	28.88	29.40
Türkiye 10 yıllık	24.51	31.89	24.55	26.43	24.79	23.96
ABD 10 yıllık	4.01	4.08	4.07	4.04	3.79	3.65
Almanya 10 yıllık	2.23	2.26	2.26	2.27	2.11	2.21

Emtia	Düşük	Yüksek	Son	Gün %	Hafta %	Ay %
Altın Ons	2,605.33	2,624.38	2,607.65	-0.55%	-1.92%	4.08%
Gram Altın	3,011.83	3,039.65	3,013.88	-0.91%	-1.96%	7.98%
Gümüş Ons	30.22	30.78	30.50	-0.56%	-4.20%	7.60%
Gram Gümüş	33.26	33.90	33.56	-0.65%	-4.15%	8.08%
Brent	75.02	77.81	76.50	-1.08%	2.53%	6.66%
WTI	71.19	73.96	72.85	-0.90%	2.98%	6.79%

Dünya Endeksleri	Son	Gün %	Hafta %	Ay %
S&P 500	5,792	0.71%	1.44%	5.87%
DOW 30	42,512	1.03%	0.75%	4.12%
NASDAQ	18,292	0.60%	2.04%	8.33%
CAC40	7,560	0.52%	-0.23%	1.82%
DAX	19,255	0.99%	0.47%	4.40%
FTSE	8,244	0.65%	-0.57%	-0.33%
NIKKEI 225	39,278	0.87%	1.62%	8.46%

En Çok Yükselen Hisseler XU100				En Çok Düşen Hisseler XU100			
	Gün %	Kapanış	Hacim		Gün %	Kapanış	Hacim
OBAMS	7.67%	39.30	484.0	MPARK	-9.94%	321.25	346.8
KARSN	6.17%	14.97	1,206.6	BTCIM	-5.68%	159.40	202.3
TCELL	5.71%	87.05	3,885.3	BINHO	-3.96%	315.00	148.4
CIMSA	5.23%	32.98	323.9	ODAS	-3.01%	5.80	410.5
SKBNK	4.59%	4.10	283.6	PAPIL	-2.31%	76.00	41.9
GARAN	4.16%	120.10	2,290.7	EUPWR	-1.64%	27.52	152.2
MGROS	4.14%	447.00	927.1	SOKM	-1.58%	44.86	319.5
ADEL	4.11%	38.00	300.0	KLSEK	-1.56%	35.44	46.4
KTLEV	3.97%	48.14	207.4	YEOTK	-1.55%	159.30	136.3
AEFES	3.76%	198.50	555.0	BJKAS	-1.54%	5.13	116.2

Para Girişi Gözlenenler XU100				Hacmi En Yüksek Hisseler			
	Hacim	Kap.	Hac. %		Hacim	Kap.	Gün %
TCELL	3,885	87.05	-23.14%	YKBNK	6,997	26.36	-1.42%
KARSN	1,207	14.97	130.08%	THYAO	6,421	270.25	-0.18%
MGROS	927	447.00	26.32%	ISCTR	4,140	12.63	0.96%
AEFES	555	198.50	23.99%	AKBNK	3,903	57.20	2.05%
OBAMS	484	39.30	68.43%	TCELL	3,885	87.05	5.71%
ENKAI	401	46.00	-5.69%	EREGL	3,505	47.56	-0.17%
CIMSA	324	32.98	64.74%	BIMAS	2,454	485.00	0.31%
ADEL	300	38.00	37.74%	GARAN	2,291	120.10	4.16%
SKBNK	284	4.10	30.10%	TUPRS	2,037	153.00	-0.46%
DOAS	223	217.00	19.60%	KCHOL	1,936	182.80	2.07%

BIST 100	USDTRY	10 Yıllık Faiz TR	XAUUSD
9,132 0.97%	34.234 -0.09%	24.55 0.07%	2,607.65 -0.55%



XU100	Zarar Kes	Düşük	Yüksek	Aort	Son		
	8,703.65	8,901.22	9,132.30	9,132.30	9,132.30		
Performans				Dolar Bazında Performans			
Gün%	Haf%	Aylık%	Yb%	Gün%	Haf%	Aylık%	Yb%
0.97	1.33	-5.85	22.25	0.90	1.07	-6.72	5.05
Destek 3	Destek 2	Destek 1	Kapanış	Direnç 1	Direnç 2	Direnç 3	
8,747.17	8,824.19	8,978.25	9,132.30	9,209.33	9,286.35	9,440.41	
İşlem Hacmi (mn TL)				Hareketli Ortalamalar (HO)			
Son	5 Günlük Ort.	5 HO	10 HO	20 HO	50 HO		
71,284	74,836	9,043.28	9,285.29	9,542.69	9,779.15		
5 gün ortalama hacmin -%5 altında			0.98%	-1.65%	-4.30%	-6.61%	
Teknik Göstergeler							
RSI	MOM	CCI	MACD				
37.42	YUKARI	92.91	YUKARI	-58.13	YUKARI	-227.52	YUKARI

BİST 100 endeksinde ilk önemli destek seviyesi 8,978.25 seviyesinde bulunuyor. Bu seviyenin olası aşağı yönlü ataklarda aşağı yönlü kırılması durumunda zarar kes seviyesini 8,703.65 olarak değerlendirmekteyiz. Yukarı yönlü hareketlerde ise öncelikli direnç 9,209.33 seviyesinden geçmektedir. Bu direncin yukarı yönlü kırılması durumunda 9,440.41 seviyesini öncelikli kısa vadeli teknik hedef olarak değerlendirmekteyiz.

BIST 100 endeksi son işlem gününü %0.97 değer kazancıyla 9,132.30 seviyesinden tamamlamıştır. Endeks gün içinde en düşük 8,901.22 en yüksek 9,132.30 seviyesini gördü. Toplam işlem hacmi 95.5 milyar TL olarak gerçekleşti. Sektör endekslerinden en çok değer kazanan %4.84 ile BİST İLETİŞİM endeksi olurken, en çok değer kaybeden ise -%2.05 ile BİST MEN. KIYM. Y. O. endeksi olarak gerçekleşti. İşlem hacmi en yüksek 33.0 milyar TL ile BİST SINAİ oldu.

*BİST 100 endeksi içerisinde yer alan 60 hissenin fiyatı artarken 35 hissenin fiyatı azaldı. 5 hissenin fiyatında değişim olmadı.

ABD borsalarının dün pozitif tamamladıkları gözlemlendi. Kapanışta S&P 500 %0.71, Dow Jones %1.03, Nasdaq %0.60 değer kazandı.

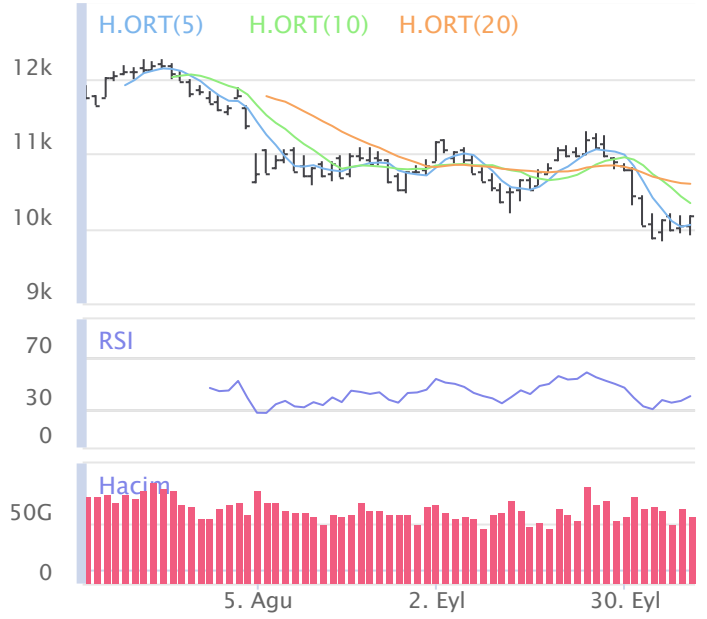
Avrupada Almanya DAX endeksi 0.99 yükselirken İngiltere FTSE endeksi günü 0.65 yükselişle tamamladı.

Türkiye'nin 10 yıllık tahvil faizi bir önceki güne göre 187.4 baz puan düşerek günü 24.55 seviyesinden tamamlamıştır.

ABD 10 yıllık tahvil faizinde bir önceki güne göre 2.6 baz puan yükselerek günü 4.07 seviyesinden tamamlamıştır.

F_XU0301024	Zarar Kes	Düşük	Yüksek	Aort	Son		
	9,836.15	10,104.50	10,419.25	10,219.00	10,405.25		
Performans			Açık Pozisyon				
Gün%	Haf%	Sayısı	Değişimi				
1.15%	0.00%	512,352.0	14,921.0				
Destek 3	Destek 2	Destek 1	Kapanış	Direnç 1	Direnç 2	Direnç 3	
9,885.33	9,994.92	10,200.08	10,405.25	10,514.83	10,624.42	10,829.58	
İşlem Miktarı (Adet)			Hareketli Ortalamalar (HO)				
Son	5 Günlük Ort.	5 HO	10 HO	20 HO	50 HO		
241,151.00	228,478.33	10,287.70	10,616.25	10,945.76	11,395.29		
5 gün ortalama miktarın 6% üzerinde			1.14%	-1.99%	-4.94%	-8.69%	
Teknik Göstergeler							
RSI	MOM	CCI	MACD				
36.81	YUKARI	91.92	YUKARI	-60.36	YUKARI	-339.42	YUKARI

BİST30 endeksi vadeli işlem sözleşmesinde ilk destek 10,200.08 seviyesinde bulunuyor. Bu seviyenin aşağı yönlü kırılması durumunda zarar kes seviyesi 9,836.15 olarak değerlendirilebilir. Yukarı yönlü hareketlerde direnç 10,514.83 seviyesinden geçmektedir. Direnç seviyesinin yukarı yönlü kırılması durumunda 10,829.58 seviyesi öncelikli kısa vadeli teknik hedef olacaktır. Sözleşmede toplam açık pozisyon sayısı 512352 adet olup açık pozisyonda önceki işlem gününe göre 14921 adetlik artış dikkat çekmektedir.



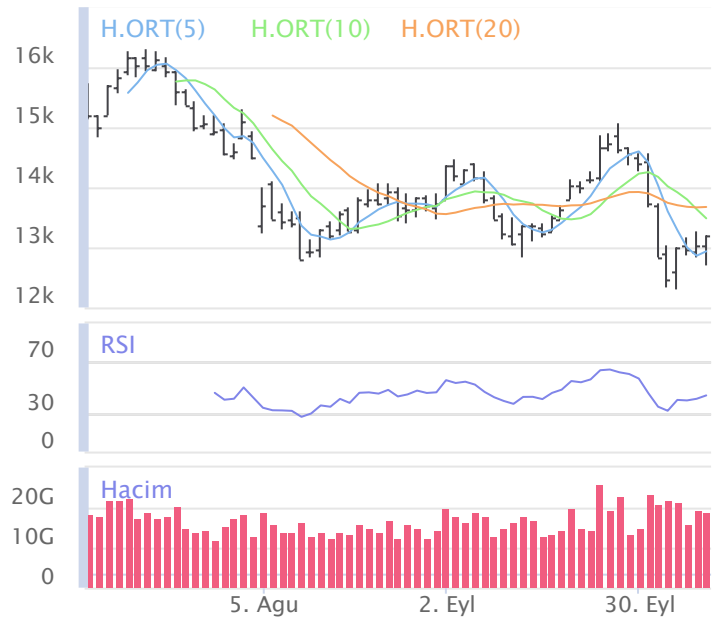
XUSIN	Zarar Kes	Düşük	Yüksek	Aort	Son		
	11,695.33	11,908.47	12,139.06	12,137.65	12,137.65		
Performans			Endekse Göre Performans				
Gün%	Haf%	Aylık%	Yb%	Gün%	Haf%	Aylık%	Yb%
0.63	0.56	-7.89	5.25	-0.34	-0.75	-2.17	-13.90
Destek 3	Destek 2	Destek 1	Kapanış	Direnç 1	Direnç 2	Direnç 3	
11,753.80	11,831.14	11,984.39	12,137.65	12,214.98	12,292.32	12,445.57	
İşlem Hacmi (mn TL)			Hareketli Ortalamalar (HO)				
Son	5 Günlük Ort.	5 HO	10 HO	20 HO	50 HO		
33,038	35,566	12,089.66	12,363.91	12,728.67	13,174.06		
5 gün ortalama hacmin -%7 altında			0.40%	-1.83%	-4.64%	-7.87%	
Teknik Göstergeler							
RSI	MOM	CCI	MACD				
32.77	YUKARI	93.56	YUKARI	-65.92	YUKARI	-337.22	AŞAĞI

BİST sanayi endeksinde birinci destek seviyesi 11,984.39 seviyesinden geçmekte olup bu seviyenin aşağı yönlü kırılması durumunda zarar kes seviyesi olarak 11,695.33 seviyesi kullanılabilir. Yukarı yönlü ataklarda ise direnç 12,214.98 seviyelerinden geçmektedir. Bu direnç seviyesinin yukarı yönlü kırılması durumunda ise 12,445.57 seviyesi öncelikli kısa vadeli teknik hedef konumunda değerlendirilebilir.



XBANK	Zarar Kes	Düşük	Yüksek	Aort	Son		
	12,301.97	12,700.74	13,206.63	13,206.63	13,206.63		
Performans			Endekse Göre Performans				
Gün%	Haf%	Aylık%	Yb%	Gün%	Haf%	Aylık%	Yb%
1.28	2.89	-2.05	51.50	0.31	1.54	4.04	23.93
Destek 3	Destek 2	Destek 1	Kapanış	Direnç 1	Direnç 2	Direnç 3	
12,363.48	12,532.11	12,869.37	13,206.63	13,375.26	13,543.89	13,881.15	
İşlem Hacmi (mn TL)			Hareketli Ortalamalar (HO)				
Son	5 Günlük Ort.	5 HO	10 HO	20 HO	50 HO		
18,888	18,167	12,935.00	13,483.95	13,673.36	13,699.98		
5 gün ortalama hacmin %4 üzerinde			2.10%	-2.06%	-3.41%	-3.60%	
Teknik Göstergeler							
RSI	MOM	CCI	MACD				
43.81	YUKARI	90.30	YUKARI	-50.52	YUKARI	-222.83	AŞAĞI

BİST banka endeksinde ilk etapta olası geri çekilmelerde birinci destek seviyesi konumunda olan 12,869.37 seviyesinin alım yönünde izlenebileceği düşüncesindeyiz. Zarar kes seviyesini ise 12,301.97 seviyesi olarak belirlemekteyiz. Alım pozisyonlarında bu seviyenin altına dikkat edilmeli. Olası yukarı yönlü ataklarda ise ilk etapta 13,375.26 birinci direnç seviyesinin aşılması durumunda teknik olarak kısa vadede yukarı hareket hız kazanabilir. Olası böyle bir durumda 13,881.15 seviyesi öncelikli kısa vadeli teknik hedef konumunda olacaktır.



Şirketlerden Haberler

OBAMS	09.10.2024 22:57 Oba Makarnacılık Sanayi Ve Ticaret A.Ş. 09.10.2024 Tarihli Pay Geri Alım İşlemleri Hakkında, Haberin Devamı
PASEU	09.10.2024 19:40 Pasifik Eurasia Lojistik Dış Ticaret A.Ş. Tescil Hakkında Haberin Devamı
TABGD	09.10.2024 19:10 TAB Gıda Sanayi Ve Ticaret A.Ş. 09.10.2024 tarihli Pay Geri Alım İşlemleri Haberin Devamı
GSRAY	09.10.2024 18:41 Galatasaray Sportif Sınai ve Ticari Yatırımlar A.Ş. 01.06.2023-31.05.2024 Dönemi Faaliyet Raporu Haberin Devamı
ATAKP	09.10.2024 18:40 Atakey Patates Gıda Sanayi Ve Ticaret A.Ş. 09.10.2024 tarihli Pay Geri Alım İşlemleri Haberin Devamı
THYAO	09.10.2024 18:33 Türk Hava Yolları Anonim Ortaklığı 09.10.2024 Tarihli Hisse Geri Alım İşlemleri Hakkında Bildirim Haberin Devamı
LKMNH	09.10.2024 18:30 Lokman Hekim Engürüsağ Sağlık Turizm Eğitim Hizmetleri ve İnşaat Taahhüt A.Ş. Hisse Geri Alımı Haberin Devamı
INVES	09.10.2024 18:30 Investco Holding A.Ş. Pay Geri Alım İşlemleri Hk Haberin Devamı
ADGYO	09.10.2024 18:22 Adra Gayrimenkul Yatırım Ortaklığı A.Ş. Payların Geri Alınmasına İlişkin Bildirim Haberin Devamı
ALARK	09.10.2024 18:20 Alarko Holding A.Ş. Pay Geri Alım İşlemleri Haberin Devamı
KRVGD	09.10.2024 18:16 Kervan Gıda Sanayi Ve Ticaret A.Ş. 09.10.2024 TARİHLİ PAY GERİ ALIMI HAKKINDA, Haberin Devamı
CEMZY	09.10.2024 18:16 Cem Zeytin A.Ş. Pay Geri Alım Programı Hk Haberin Devamı
KOCMT	09.10.2024 17:29 Koç Metalurji A.Ş. Osmaniye Haddehane Yatırımı hk Haberin Devamı
RALYH	09.10.2024 16:26 Ral Yatırım Holding A.Ş. Kayıtlı Sermaye Tavanı Artırımına İlişkin SPK Başvurusu(Güncelleme) Haberin Devamı
GEREL	09.10.2024 14:18 Gersan Elektrik Ticaret Ve Sanayi A. Ş. Sözleşme İmzalanması Haberin Devamı
BERA	09.10.2024 12:47 Bera Holding A.Ş. Grup Şirketleri GES Yatırımı Tamamlanması Hakkında Haberin Devamı
SNICA	09.10.2024 12:39 Sanica Isı Sanayi A.Ş. Alt Yapı ve Üst Yapı Boru ve Kombi Ürünleri Satış Sözleşmeleri İmzalanması Haberin Devamı
BRLSM	09.10.2024 11:37 Birleşim Mühendislik Isıtma Soğutma Havalandırma Sanayi Ve Ticaret A.Ş. Bağlı Ortaklığın Yeni İş İlişkisi Haberin Devamı
TCKRC	09.10.2024 11:05 Kıraç Galvaniz Telekomünikasyon Metal Makine İnşaat Elektrik Sanayi Ve Ticaret A.Ş. İhale Sonucu Haberin Devamı
PASEU	09.10.2024 09:11 Pasifik Eurasia Lojistik Dış Ticaret A.Ş. Hak Kullanımı Haberin Devamı
HEKTS	08.10.2024 20:00 Hektaş Ticaret Türk A.Ş. Rüçhan Haklarının Kullanılmasının Ardından Kalan Payların Birincil Piyasada Satışının Tamamlanması Haberin Devamı
OBAMS	08.10.2024 19:41 Oba Makarnacılık Sanayi Ve Ticaret A.Ş. 08.10.2024 Tarihli Pay Geri Alım İşlemleri Hakkında, Haberin Devamı
TSPOR	08.10.2024 19:40 Trabzonspor Sportif Yatırım ve Futbol İşletmeciliği Ticaret A.Ş. Sermaye Artırımının Tamamlanması ve Tadil Metninin Tescili Hakkında Haberin Devamı
ULUUN	08.10.2024 19:20 Ulusoy Un Sanayi ve Ticaret A.Ş. 04.10.2024 tarihinde yapılan 2023 Yılı Olağan Genel Kurul Toplantısı Kararlarının Tescil Edilmesi Hk Haberin Devamı
ERCB	08.10.2024 19:04 Erciyas Çelik Boru Sanayi A.Ş. Pay Geri Alım Programı Hakkında Haberin Devamı

BİST-50 HİSSELERİ TEKNİK DEĞERLENDİRME

Kod	RSI			MOMENTUM			CCI			5HO	10HO	20HO	MACD	
	Değer	Sinyal	Bölge	Değer	Sinyal	Bölge	Değer	Sinyal	Bölge	Sinyal	Sinyal	Sinyal	Değer	Sinyal
XU030	40.08	-	-	92.67	-	-	-56.08	-	-	ALIŞ	-	-	-219.72	-
XU050	38.73	-	-	92.76	-	-	-57.25	-	-	ALIŞ	-	-	-191.96	-
XU100	37.42	-	-	92.91	-	-	-58.13	-	-	ALIŞ	-	-	-227.52	-
XBANK	43.81	-	-	90.30	-	-	-50.52	-	-	ALIŞ	-	-	-222.83	-
XUSIN	32.77	-	-	93.56	-	-	-65.92	-	-	-	-	-	-337.22	-
AEFES	43.66	-	-	99.30	-	-	27.50	-	-	ALIŞ	ALIŞ	-	-8.65	-
AKBNK	47.41	-	-	90.65	-	-	-28.02	-	-	-	ALIŞ	-	-1.01	-
ALARK	33.62	-	-	91.96	-	-	-67.54	-	-	-	-	-	-2.81	-
ARCLK	50.99	-	-	98.77	-	-	24.59	-	-	-	-	-	-1.34	-
ASELS	50.49	ALIŞ	-	99.16	-	-	-31.70	-	-	-	-	ALIŞ	0.18	-
ASTOR	30.81	-	-	90.35	-	-	-92.61	-	-	-	-	-	-2.56	-
BIMAS	38.82	-	-	90.82	-	-	-43.21	-	-	-	-	-	-23.39	-
BRSAN	42.64	-	-	91.07	-	-	-63.68	-	-	-	-	-	-8.65	-
CCOLA	30.44	ALIŞ	-	92.33	-	-	-66.34	-	-	-	-	-	-3.12	-
DOAS	47.52	-	-	99.40	-	-	8.51	-	-	ALIŞ	ALIŞ	-	-2.89	ALIŞ
DOHOL	37.62	-	-	91.36	-	-	-87.34	-	-	-	-	-	-0.50	-
EGEEN	37.82	-	-	92.89	-	-	-90.00	ALIŞ	-	-	-	-	-276.03	-
EKGYO	35.56	-	-	83.25	-	AŞIRI SATIM	-81.91	ALIŞ	-	-	-	-	-0.44	-
ENJSA	47.30	-	-	99.14	-	-	-9.26	-	-	ALIŞ	ALIŞ	-	-0.92	ALIŞ
ENKAI	46.87	-	-	102.18	ALIŞ	-	14.10	-	-	-	ALIŞ	-	-0.54	-
EREGL	39.33	-	-	92.89	-	-	-142.19	-	AŞIRI SATIM	-	-	-	-0.03	-
FROTO	59.85	-	-	103.77	-	-	184.39	-	AŞIRI ALIM	-	-	-	-0.85	-
GARAN	55.34	ALIŞ	-	97.01	-	-	6.83	-	-	ALIŞ	ALIŞ	ALIŞ	0.66	-
GUBRF	52.39	-	-	95.34	-	-	-67.60	-	-	-	-	-	5.01	-
HALKB	48.80	-	-	95.00	-	-	-25.51	-	-	-	-	-	-0.11	-
HEKTS	43.12	-	-	91.76	-	-	-74.94	-	-	-	-	-	-0.06	-
ISCTR	41.56	-	-	88.76	-	AŞIRI SATIM	-65.48	ALIŞ	-	-	-	-	-0.25	-
KCAER	35.44	-	-	92.68	-	-	-90.12	-	-	-	-	-	-1.56	-
KCHOL	49.69	-	-	98.02	-	-	3.05	-	-	-	ALIŞ	ALIŞ	-2.35	ALIŞ
KONTR	36.48	-	-	97.47	-	-	-68.52	-	-	-	-	-	-1.93	-
KOZAL	33.94	-	-	85.73	-	AŞIRI SATIM	-92.15	-	-	-	-	-	-0.98	-
KRDMD	49.00	-	-	95.73	-	-	-92.78	-	-	-	-	-	0.19	SATIŞ
MGROS	39.96	-	-	93.81	-	-	-30.24	-	-	ALIŞ	-	-	-18.92	-
MIATK	32.99	-	-	91.72	-	-	-60.57	-	-	-	-	-	-2.22	ALIŞ
ODAS	33.34	-	-	86.31	-	AŞIRI SATIM	-64.81	-	-	SATIŞ	-	-	-0.39	-
OYAKC	41.92	-	-	97.86	-	-	-110.65	-	AŞIRI SATIM	-	-	-	-1.08	-
PETKM	33.73	ALIŞ	-	87.44	-	AŞIRI SATIM	-72.27	ALIŞ	-	-	-	-	-0.93	-
PGSUS	48.34	-	-	95.88	-	-	-40.27	-	-	ALIŞ	-	-	-0.88	-
REEDR	19.14	-	AŞIRI SATIM	84.43	-	AŞIRI SATIM	-83.38	-	-	-	-	-	-2.45	-
SAHOL	50.49	ALIŞ	-	94.34	-	-	-18.11	-	-	-	ALIŞ	ALIŞ	-0.67	-
SASA	37.99	-	-	97.16	-	-	-66.55	-	-	SATIŞ	-	-	-0.17	-
SISE	38.82	-	-	94.68	-	-	-75.64	ALIŞ	-	-	-	-	-0.89	-
SOKM	35.34	-	-	97.85	-	-	-84.38	-	-	-	-	-	-1.63	-
TAVHL	29.83	-	AŞIRI SATIM	91.15	-	-	-122.76	-	AŞIRI SATIM	-	-	-	-7.12	-
TCCELL	38.98	ALIŞ	-	90.91	-	-	-55.64	ALIŞ	-	ALIŞ	-	-	-3.47	-
THYAO	35.00	-	-	92.79	-	-	-77.01	-	-	-	-	-	-6.53	-
TOASO	30.69	ALIŞ	-	86.74	-	AŞIRI SATIM	-90.77	-	-	-	-	-	-11.16	-
TTKOM	35.32	-	-	85.74	-	AŞIRI SATIM	-96.61	-	-	-	-	-	-1.36	-
TTRAK	47.70	-	-	98.33	-	-	5.34	-	-	ALIŞ	ALIŞ	-	-11.40	-
TUPRS	48.70	-	-	96.80	-	-	-68.79	-	-	SATIŞ	-	-	0.17	-
ULKER	34.30	-	-	89.90	-	AŞIRI SATIM	-74.42	-	-	-	-	-	-6.52	-
VAKBN	59.33	-	-	100.60	ALIŞ	-	44.73	-	-	-	-	-	0.61	-
VESTL	41.67	-	-	93.84	-	-	-58.91	ALIŞ	-	ALIŞ	-	-	-1.50	-
YKBNK	34.19	-	-	84.70	-	AŞIRI SATIM	-93.84	-	-	-	-	-	-0.93	-
ZOREN	35.50	-	-	93.12	-	-	-53.09	-	-	-	-	-	-0.15	ALIŞ

BİST-100 HİSSELERİ HAREKETLİ ORTALAMA ve DESTEK DİRENÇ TABLOSU

Kod	Kapanış	Hareketli Ortalama				Değişim			Destek ve Direnç Seviyeleri						
		5 HO	10 HO	20 HO	50 HO	Günlük	Haftalık	Aylık	Destek 3	Destek 2	Destek 1	Pivot	Direnç 1	Direnç 2	Direnç 3
XU030	10,171.20	10,045.84	10,335.51	10,593.04	10,763.21	1.25%	1.27%	-4.25%	9,709.73	9,802.03	9,986.61	10,078.91	10,263.49	10,355.79	10,540.37
XU050	8,140.83	8,051.15	8,276.36	8,496.23	8,675.66	1.13%	1.32%	-5.00%	7,785.83	7,856.83	7,998.83	8,069.83	8,211.83	8,282.83	8,424.83
XU100	9,132.30	9,043.28	9,285.29	9,542.69	9,779.15	0.97%	1.33%	-5.85%	8,747.17	8,824.19	8,978.25	9,055.27	9,209.33	9,286.35	9,440.41
XBANK	13,206.63	12,935.00	13,483.95	13,673.36	13,699.98	1.28%	2.89%	-2.05%	12,363.48	12,532.11	12,869.37	13,038.00	13,375.26	13,543.89	13,881.15
XUSIN	12,137.65	12,089.66	12,363.91	12,728.67	13,174.06	0.63%	0.56%	-7.89%	11,753.80	11,831.14	11,984.39	12,061.73	12,214.98	12,292.32	12,445.57
ADEL	38.00	35.51	36.79	39.98	45.18	4.11%	12.43%	-24.10%	33.93	34.75	36.37	37.19	38.81	39.63	41.25
AEFES	198.50	192.04	193.93	200.19	223.05	3.76%	4.69%	-7.55%	180.27	184.23	191.37	195.33	202.47	206.43	213.57
AGHOL	308.25	305.85	310.70	317.95	339.74	0.74%	1.07%	-7.71%	295.42	298.08	303.17	305.83	310.92	313.58	318.67
AGROT	12.56	12.76	13.32	14.26	16.06	-1.02%	-1.95%	-20.00%	11.78	12.03	12.30	12.55	12.82	13.07	13.34
AKBNK	57.20	54.96	57.36	58.50	58.36	2.05%	8.23%	-1.46%	51.95	53.00	55.10	56.15	58.25	59.30	61.40
AKFGY	1.93	1.91	1.96	2.02	2.12	2.12%	2.66%	-11.47%	1.85	1.86	1.90	1.91	1.95	1.96	2.00
AKFYE	17.74	17.39	17.89	18.84	20.91	1.66%	2.90%	-18.77%	16.73	16.94	17.34	17.55	17.95	18.16	18.56
AKSA	8.84	8.67	8.90	8.91	9.20	1.03%	0.57%	-1.12%	8.37	8.48	8.66	8.77	8.95	9.06	9.24
AKSEN	35.34	35.17	36.53	37.10	37.75	1.44%	0.17%	-6.01%	33.35	33.77	34.55	34.97	35.75	36.17	36.95
ALARK	86.35	86.03	88.74	91.23	95.95	-0.12%	1.77%	-7.20%	83.00	83.85	85.10	85.95	87.20	88.05	89.30
ALFAS	50.00	50.71	51.89	52.79	56.99	-0.79%	-2.34%	-11.19%	48.53	49.15	49.57	50.19	50.61	51.23	51.65
ALTNY	87.50	91.08	94.22	93.39	99.98	-1.41%	-7.89%	-11.53%	81.90	83.60	85.55	87.25	89.20	90.90	92.85
ANSGR	81.55	80.04	79.00	79.07	80.55	2.07%	8.81%	2.71%	76.42	77.58	79.57	80.73	82.72	83.88	85.87
ARCLK	144.40	141.54	142.12	142.55	146.42	0.42%	5.94%	4.64%	137.63	139.07	141.73	143.17	145.83	147.27	149.93
ARDYZ	31.38	31.83	33.17	34.93	35.99	1.69%	-2.36%	-11.00%	28.91	29.43	30.41	30.93	31.91	32.43	33.41
ASELS	58.75	58.97	58.72	58.77	58.14	1.03%	4.54%	4.91%	56.62	57.08	57.92	58.38	59.22	59.68	60.52
ASTOR	69.75	71.00	73.30	76.89	78.31	-1.34%	-1.97%	-16.47%	65.73	67.02	68.38	69.67	71.03	72.32	73.68
BERA	13.59	13.56	14.09	14.76	15.60	-0.07%	0.67%	-18.13%	12.97	13.12	13.35	13.50	13.73	13.88	14.11
BIMAS	485.00	477.90	485.51	530.92	547.05	0.31%	4.08%	-10.84%	451.08	460.67	472.83	482.42	494.58	504.17	516.33
BINHO	315.00	319.95	337.23	360.90	388.53	-3.96%	-0.32%	-19.13%	296.42	304.83	309.92	318.33	323.42	331.83	336.92
BJKAS	5.13	5.41	5.62	5.97	6.57	-1.54%	-12.61%	-25.54%	4.82	4.94	5.03	5.15	5.24	5.36	5.45
BRSAN	433.25	430.55	444.50	482.91	438.72	0.52%	1.17%	-13.31%	410.17	415.08	424.17	429.08	438.17	443.08	452.17
BRYAT	1,828.00	1,827.80	1,877.20	1,987.95	1,971.98	-0.11%	1.33%	-19.26%	1,759.67	1,777.33	1,802.67	1,820.33	1,845.67	1,863.33	1,888.67
BTCIM	159.40	167.52	169.98	187.43	198.57	-5.68%	-5.06%	-34.51%	142.43	149.87	154.63	162.07	166.83	174.27	179.03
CANTE	1.49	1.49	1.53	1.58	1.66	0.00%	0.00%	-11.31%	1.43	1.44	1.47	1.48	1.51	1.52	1.55
CCOLA	53.55	53.14	54.94	58.20	63.18	0.37%	1.42%	-20.55%	50.93	51.52	52.53	53.12	54.13	54.72	55.73
CIMSA	32.98	31.81	33.12	34.61	34.23	5.23%	2.68%	-9.10%	30.02	30.62	31.80	32.40	33.58	34.18	35.36
CLEBI	1,768.00	1,751.60	1,787.10	1,871.05	1,914.86	-0.51%	3.51%	-3.02%	1,700.33	1,720.67	1,744.33	1,764.67	1,788.33	1,808.67	1,832.33
CWENE	165.10	164.34	167.60	176.36	197.00	0.67%	2.61%	-18.02%	159.17	160.43	162.77	164.03	166.37	167.63	169.97
DOAS	217.00	213.50	215.45	217.78	221.79	1.59%	2.70%	-0.73%	204.40	207.00	212.00	214.60	219.60	222.20	227.20
DOHOL	13.43	13.49	14.09	14.45	15.24	2.05%	-2.47%	-9.13%	12.73	12.87	13.15	13.29	13.57	13.71	13.99
ECILC	39.42	39.61	42.46	45.03	48.61	1.81%	-5.24%	-17.91%	38.05	38.33	38.87	39.15	39.69	39.97	40.51
EGEEN	9,762.50	9,836.50	10,160.50	10,489.75	10,630.05	0.33%	-1.49%	-7.57%	9,391.67	9,505.83	9,634.17	9,748.33	9,876.67	9,990.83	10,119.17
EKGYO	9.99	9.93	10.77	11.20	11.42	1.83%	-6.20%	-17.37%	9.27	9.42	9.70	9.85	10.13	10.28	10.56
ENERY	225.20	222.84	215.61	212.15	202.97	0.36%	7.49%	5.73%	215.30	218.60	221.90	225.20	228.50	231.80	235.10
ENJSA	57.50	56.28	57.34	57.49	60.31	1.77%	2.40%	-1.12%	53.37	54.23	55.87	56.73	58.37	59.23	60.87
ENKAI	46.00	45.54	45.54	46.68	47.02	0.57%	-0.09%	-6.12%	44.00	44.40	45.20	45.60	46.40	46.80	47.60
EREGL	47.56	49.00	50.62	49.78	49.58	-0.17%	-7.02%	1.80%	46.60	46.88	47.22	47.50	47.84	48.12	48.46
EUPWR	27.52	28.18	27.90	28.22	29.43	-1.64%	4.64%	-7.29%	25.31	26.05	26.79	27.53	28.27	29.01	29.75
FENER	103.70	104.96	108.77	118.25	129.31	1.37%	-4.25%	-21.02%	99.43	100.37	102.03	102.97	104.63	105.57	107.23
FROTO	963.00	910.60	910.70	911.08	913.14	3.33%	9.43%	5.02%	896.67	910.33	936.67	950.33	976.67	990.33	1,016.67
GARAN	120.10	115.34	118.32	117.60	115.25	4.16%	3.89%	11.20%	108.27	110.63	115.37	117.73	122.47	124.83	129.57
GESAN	39.14	39.38	40.05	41.69	43.45	0.26%	1.66%	-8.64%	37.45	37.91	38.53	38.99	39.61	40.07	40.69
GOLTS	375.00	375.40	394.49	417.77	425.13	1.21%	-2.88%	-10.07%	359.33	362.67	368.83	372.17	378.33	381.67	387.83
GUBRF	192.30	194.78	196.33	194.43	178.67	0.16%	4.68%	11.80%	180.00	183.10	187.70	190.80	195.40	198.50	203.10

BİST-100 HİSSELERİ HAREKETLİ ORTALAMA ve DESTEK DİRENÇ TABLOSU

Kod	Kapanış	Hareketli Ortalama				Değişim			Destek ve Direnç Seviyeleri						
		5 HO	10 HO	20 HO	50 HO	Günlük	Haftalık	Aylık	Destek 3	Destek 2	Destek 1	Pivot	Direnç 1	Direnç 2	Direnç 3
HALKB	16.34	16.04	16.28	16.50	16.28	0.18%	5.56%	0.74%	15.75	15.87	16.11	16.23	16.47	16.59	16.83
HEKTS	4.01	4.03	4.14	4.22	4.20	0.00%	1.01%	-3.00%	3.87	3.90	3.96	3.99	4.05	4.08	4.14
ISCTR	12.63	12.47	13.09	13.20	13.37	0.96%	-0.24%	-2.47%	11.96	12.10	12.36	12.50	12.76	12.90	13.16
ISMEN	33.82	34.19	34.60	35.28	36.38	-0.59%	-0.82%	-2.82%	32.87	33.19	33.51	33.83	34.15	34.47	34.79
KARSN	14.97	14.36	15.40	16.69	16.42	6.17%	3.31%	-18.11%	13.67	14.14	14.56	15.03	15.45	15.92	16.34
KCAER	36.20	36.67	37.49	38.56	41.37	-1.36%	1.40%	-13.77%	34.68	35.24	35.72	36.28	36.76	37.32	37.80
KCHOL	182.80	177.42	180.74	180.98	186.19	2.07%	4.64%	2.29%	172.30	174.40	178.60	180.70	184.90	187.00	191.20
KLSE	35.44	36.04	37.13	38.79	41.71	-1.56%	-1.72%	-15.78%	33.78	34.44	34.94	35.60	36.10	36.76	37.26
KONTR	40.90	40.74	41.71	43.06	47.55	0.00%	0.00%	-14.61%	39.42	39.74	40.32	40.64	41.22	41.54	42.12
KONYA	6,377.50	6,437.50	6,544.75	6,639.88	6,766.25	0.47%	0.12%	-4.39%	6,178.33	6,234.17	6,305.83	6,361.67	6,433.33	6,489.17	6,560.83
KOZAA	56.50	57.03	61.53	64.68	64.79	0.44%	-7.38%	-5.99%	53.72	54.43	55.47	56.18	57.22	57.93	58.97
KOZAL	20.30	20.38	21.68	22.72	23.79	0.89%	-10.02%	-10.65%	19.65	19.78	20.04	20.17	20.43	20.56	20.82
KRDMD	25.10	25.38	25.82	25.24	25.07	1.87%	-1.49%	12.46%	24.01	24.25	24.67	24.91	25.33	25.57	25.99
KLLEV	48.14	46.63	48.22	50.54	47.74	3.97%	3.30%	-3.72%	44.53	45.27	46.71	47.45	48.89	49.63	51.07
LMKDC	21.14	21.25	21.84	22.56	23.70	-0.09%	0.57%	-7.52%	20.00	20.30	20.72	21.02	21.44	21.74	22.16
MAVI	83.20	85.63	87.30	89.68	98.79	-1.36%	-2.80%	-15.83%	79.27	80.53	81.87	83.13	84.47	85.73	87.07
MGROS	447.00	434.90	443.83	474.03	494.11	4.14%	2.82%	-6.88%	401.50	411.00	429.00	438.50	456.50	466.00	484.00
MIATK	40.34	40.28	41.21	42.84	47.65	-0.05%	3.44%	-14.64%	38.68	39.18	39.76	40.26	40.84	41.34	41.92
MPARK	321.25	345.25	347.84	355.57	369.89	-9.94%	-6.51%	-7.25%	296.25	308.75	315.00	327.50	333.75	346.25	352.50
OBAMS	39.30	36.04	34.22	34.01	35.31	7.67%	23.20%	10.27%	33.81	34.99	37.15	38.33	40.49	41.67	43.83
ODAS	5.80	5.81	6.05	6.40	7.07	-3.01%	4.13%	-15.57%	5.41	5.56	5.68	5.83	5.95	6.10	6.22
OTKAR	480.50	451.65	443.48	448.40	481.04	0.00%	15.71%	8.34%	455.08	463.17	471.83	479.92	488.58	496.67	505.33
OYAKC	61.80	63.02	63.43	63.36	67.14	-1.04%	0.32%	-5.29%	59.37	60.13	60.97	61.73	62.57	63.33	64.17
PAPIL	76.00	78.36	76.27	78.54	102.14	-2.31%	-4.16%	-23.50%	69.48	72.27	74.13	76.92	78.78	81.57	83.43
PEKGY	4.26	4.26	4.39	4.63	5.05	-0.47%	1.19%	-16.14%	4.10	4.15	4.20	4.25	4.30	4.35	4.40
PETKM	19.78	19.67	20.74	22.02	22.47	1.91%	-1.88%	-16.96%	18.95	19.11	19.45	19.61	19.95	20.11	20.45
PGSUS	232.70	230.12	233.52	239.43	231.15	1.00%	3.38%	-0.43%	222.20	224.30	228.50	230.60	234.80	236.90	241.10
REEDR	22.12	22.54	23.69	26.05	30.46	-1.43%	-2.38%	-28.97%	20.62	21.12	21.62	22.12	22.62	23.12	23.62
RGYAS	105.50	106.08	108.13	109.23	109.01	0.00%	-1.12%	-1.95%	101.90	102.90	104.20	105.20	106.50	107.50	108.80
SAYOL	94.10	90.57	93.44	94.80	93.08	3.29%	6.15%	1.18%	84.43	86.37	90.23	92.17	96.03	97.97	101.83
SASA	4.11	4.12	4.16	4.24	4.74	-0.72%	2.24%	-9.67%	3.92	3.98	4.04	4.10	4.16	4.22	4.28
SISE	39.48	39.35	40.52	41.08	42.34	0.82%	-0.95%	-4.17%	38.15	38.41	38.95	39.21	39.75	40.01	40.55
SKBNK	4.10	3.94	4.10	4.33	4.20	4.59%	6.77%	0.49%	3.72	3.80	3.95	4.03	4.18	4.26	4.41
SMRTG	36.06	36.54	37.15	39.19	42.22	-1.26%	1.35%	-15.94%	34.14	34.86	35.46	36.18	36.78	37.50	38.10
SOKM	44.86	45.26	46.12	45.72	51.32	-1.58%	-4.35%	-12.70%	41.35	42.57	43.71	44.93	46.07	47.29	48.43
TABGD	143.10	140.90	139.69	144.14	158.03	-0.97%	4.45%	-6.78%	134.00	136.70	139.90	142.60	145.80	148.50	151.70
TAVHL	222.50	229.24	235.86	245.48	247.78	-1.51%	-3.22%	-16.04%	205.03	211.97	217.23	224.17	229.43	236.37	241.63
TCELL	87.05	84.61	89.20	91.72	97.01	5.71%	-3.17%	-9.18%	80.25	81.65	84.35	85.75	88.45	89.85	92.55
THYAO	270.25	270.80	277.18	285.13	290.79	-0.18%	-0.46%	-6.49%	260.17	262.58	266.42	268.83	272.67	275.08	278.92
TKFEN	52.60	50.53	51.36	53.62	53.43	1.15%	11.72%	-2.77%	50.95	51.40	52.00	52.45	53.05	53.50	54.10
TMSN	114.50	115.14	119.77	125.72	122.55	0.35%	-1.46%	-10.96%	108.40	109.90	112.20	113.70	116.00	117.50	119.80
TOASO	192.40	193.88	203.35	211.39	228.52	3.22%	-3.94%	-11.54%	178.23	181.47	186.93	190.17	195.63	198.87	204.33
TSKB	11.08	10.92	11.26	11.56	11.63	1.09%	1.28%	-4.81%	10.35	10.49	10.79	10.93	11.23	11.37	11.67
TTKOM	44.80	45.26	47.58	49.33	49.78	0.67%	-5.92%	-10.85%	42.19	42.93	43.87	44.61	45.55	46.29	47.23
TTRAK	706.50	690.10	696.55	713.80	719.97	2.69%	3.90%	-1.26%	667.67	675.83	691.17	699.33	714.67	722.83	738.17
TUKAS	6.53	6.42	6.71	7.08	7.89	0.93%	0.93%	-21.14%	6.20	6.36	6.44	6.60	6.68	6.84	6.92
TUPRS	153.00	152.74	154.43	154.19	152.40	-0.46%	-0.33%	2.02%	147.90	149.00	151.00	152.10	154.10	155.20	157.20
TURSG	12.49	12.26	12.15	12.19	12.48	1.79%	8.80%	-0.48%	11.61	11.81	12.15	12.35	12.69	12.89	13.23
ULKER	129.00	129.96	133.72	142.00	150.74	0.47%	0.31%	-14.34%	124.33	125.27	127.13	128.07	129.93	130.87	132.73
VAKBN	23.30	23.00	22.71	22.41	20.75	-1.35%	8.98%	11.27%	22.45	22.87	23.09	23.51	23.73	24.15	24.37
VESBE	17.49	17.22	17.25	17.36	18.04	2.58%	3.92%	2.28%	16.18	16.57	17.03	17.42	17.88	18.27	18.73
VESTL	61.70	61.02	62.65	63.81	66.08	1.98%	-0.96%	-1.20%	58.03	58.77	60.23	60.97	62.43	63.17	64.63
YEOTK	159.30	155.98	157.36	162.30	176.30	-1.55%	5.71%	-7.49%	149.13	153.17	156.23	160.27	163.33	167.37	170.43
YKBNK	26.36	26.71	28.27	28.93	29.63	-1.42%	-2.95%	-11.72%	24.53	25.05	25.71	26.23	26.89	27.41	28.07
ZOREN	4.06	4.04	4.11	4.23	4.55	0.25%	3.31%	-7.94%	3.91	3.94	4.00	4.03	4.09	4.12	4.18

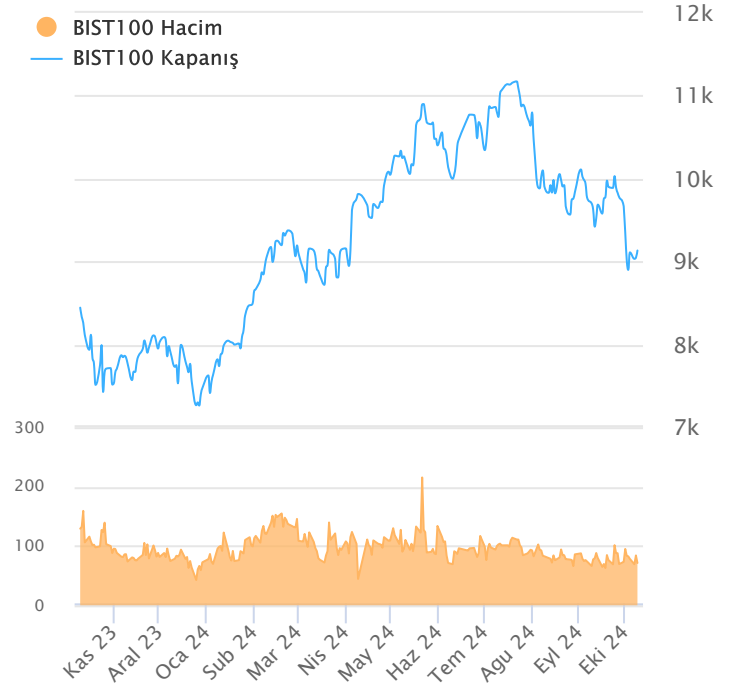
ŞİRKET TEMETTÜ ÖDEMELERİ

Kod	Brüt Temettü (Bin TL)	Temettü Dağıtma Oranı	Hisse Başına Brüt Tutar (TL)	Hisse Başına Net Tutar (TL)	Temettü Verimi(%)	Temettü Dağıtma Tarihi	Ödemeye Kalan Gün	Ödeme Tarihleri
GOKNR	105,000	38.54%	0.30	0.27	1.21%	15.10.2024	6	Taksit : 15.10.2024
OBAMS	308,501	24.12%	0.64	0.58	1.64%	15.10.2024	6	15.10.2024
SANFM	3,000	6.83%	0.02	0.02	0.07%	15.10.2024	6	15.10.2024
BVSAN	28,878	11.72%	0.77	0.69	0.95%	21.10.2024	12	21.10.2024
GRSEL	40,000	3.69%	0.39	0.35	0.31%	21.10.2024	12	Taksit : 21.10.2024 - 20.06.2024
BRKSN	5,200	7.37%	0.17	0.15	0.63%	22.10.2024	13	Taksit : 22.10.2024 - 25.07.2024
MEDTR	35,000	135.31%	0.29	0.26	0.70%	23.10.2024	14	23.10.2024
OSMEN	93,000	18.38%	3.39	3.05	2.60%	25.10.2024	16	Avans : 31.01.2024 - 25.10.2024 - 29.07.2024 - 29.05.2024
AGYO	26,334	4.05%	0.10	0.10	1.42%	30.10.2024	21	30.10.2024
PCILT	100,000	32.27%	0.84	0.76	4.47%	30.10.2024	21	30.10.2024
EYGYO	23,759	10.53%	0.12	0.12	1.60%	31.10.2024	22	Taksit : 31.10.2024 - 30.09.2024
DGNMO	100,000	13.92%	0.29	0.26	3.58%	20.11.2024	42	20.11.2024
ASELS	510,000	7.00%	0.11	0.10	0.19%	25.11.2024	47	25.11.2024
AYEN	1,021,688	91.05%	3.68	3.31	13.58%	29.11.2024	51	Taksit : 29.11.2024 - 31.10.2024 - 30.09.2024 - 29.08.2024 - 31.07.2024 - 01.07.2024
TCCELL	6,276,998	50.00%	2.85	2.57	3.28%	05.12.2024	57	05.12.2024
BORSK	107,000	13.00%	0.45	0.40	2.04%	06.12.2024	58	06.12.2024
LIDER	82,500	13.58%	0.50	0.45	0.60%	10.12.2024	62	Taksit : 10.12.2024 - 22.10.2024 - 16.08.2024 - 24.06.2024
FORTE	7,555	89.47%	0.11	0.10	0.26%	11.12.2024	63	11.12.2024
GRTHO	14,900	2.92%	0.12	0.11	0.10%	13.12.2024	65	Taksit : 13.12.2024 - 13.09.2024 - 22.07.2024
EBEBK	80,000	26.48%	0.50	0.45	1.17%	16.12.2024	68	Taksit : 16.12.2024 - 15.10.2024
BIMAS	6,072,000	39.32%	10.00	9.00	2.06%	18.12.2024	70	Taksit : 18.12.2024 - 02.10.2024 - 17.07.2024
ALKLC	9,968	18.01%	0.09	0.08	0.27%	20.12.2024	72	20.12.2024
PAGYO	249,159	9.45%	2.86	2.86	5.58%	24.12.2024	76	Taksit : 24.12.2024 - 10.07.2024
MSGYO	99,858	11.44%	0.74	0.74	5.64%	18.03.2025	160	Taksit : 18.03.2025 - 22.01.2025 - 22.10.2024

Yabancı Takas Oranı



BİST 100 Kapanış ve İşlem Hacmi(Milyar TL)



TEKNİK GÖSTERGELER AÇIKLAMA

RSI

RSI ilgili periyoddaki kapanış değerlerini periyodun bir önceki kapanış değerleriyle kıyaslayarak hesaplanan kısa ve orta vadeli trendin yönü hakkında öngörüde bulunmayı sağlayan bir göstergedir. İndikatör 0'la 100 arasında değer alır. RSI da genellikle 30 ve 70 referans değerleri kullanılmakla beraber 50 seviyesi de kullanılabilir. Genel kabul görmüş yaklaşım uygulamada, 30 referans değerinin altına inen RSI değerlerinin "aşırı satım", 70 değerinin üzerine çıkan RSI değerlerinin de "aşırı alım" işaret ettiği yönünde. RSI 'ın yorumlanışında kullanılan bir diğer yöntemse uyumsuzluklardır. Yükselen bir piyasada RSI daki yeni oluşan dip ve tepelerin bir önceki dip ve tepelerden daha yüksekte oluşması beklenirken, alçalan bir piyasada RSI daki dip ve tepelerin bir önceki dip ve tepelerden daha aşağıda oluşması beklenir. Bunun gerçekleşmediği durumlar uyumsuzluk olarak kabul edilebilir.

Momentum

Belirlenmiş olan bir süre içinde fiyatların değişim hızını ölçen bir göstergedir. Son günün kapanışının, x gün önceki kapanışı bölünmesinin 100 ile çarpımı olarak hesaplanan Momentum'da bu iki günün eşit olduğu durumlarda bulunacak olan 100 değeri referans değeri olarak kabul edilir. Kullanım açısından 110 seviyenin üzeri "aşırı alım", 90 seviyesinin altı ise "aşırı satım" olarak kabul edilebilir. Ayrıca Momentum'la 100 referans çizginin kesişme noktalarında Momentum'un referans değerini yukarı kesmesi "al" aşağı kesmesi ise "sat" sinyali olarak kabul edilebilir. Uyumsuzluklar: Fiyatlar yükselirken ve yeni zirveler yaparken, göstergenin yeni zirve yapamaması veya fiyatlar yeni dip yaparken, göstergenin yeni dip yapmaması. Bu durumu trend değişikliğinin erken sinyali olarak değerlendirmek gerekebilir.

MACD

Genelde 26 ve 12 günlük olarak kullanılan iki üssel hareketli ortalamaların farkı olan Macd, kısa vadeli üssel ortalamaların uzun vadeliye göre olan pozisyonlarını değerlendiren trendin yönü hakkında bilgi vermeye çalışır. MACD orta vadeli indikatörlerden biridir. Macd'nin 0 olduğu seviyede 12 günlük üssel hareketli ortalamaya 26 günlük üssel ortalamaya eşittir. 12 günlük 26 günlük üzerine çıktığı durumlarda ise Macd pozitif değerler alacaktır. Tersine 12 günlük 26 günlük altına indiği durumlarda ise Macd negatif olacaktır. Yorumlamalarda 12 günlük hareketli ortalamaların 26 günlük hareketli ortalamadan uzaklaştığı yani Macd'nin 0 değerinin altında yada üzerinde olduğu durumlar "al" ve "sat" olarak değerlendirilebilir. Ancak bu bölgelerde olmanın ürettikleri sinyaller referans değeri kullanan diğer göstergelere göre daha zayıftır. Fiyatların trend yönünde aşırı bir hareketi olduğunu söylese de dönüş zamanı hakkında kesin bilgiler vermez. Macd'nin yorumlanmasında önem taşıyan bir diğer yöntemde uyumsuzluklara dikkat edilmesidir.

CCI

Mal piyasaları için Donald Lambert tarafından uyarlanmış olan CCI, hesaplanışındaki özellikler nedeniyle rahatlıkla hisse senedi piyasasına da kullanılan bir osilatördür. Bir çok analist bu göstereyi aşırı alım / aşırı satım bölgelerini gösteren osilatör olarak kullanır. CCI +100 ile -100 arasında bir değer alır. +100'ün üzerinde olması demek, kağıdın fiyatının aşırı yükselmiş olması, -100'un altında olması ise aşırı düşmüş olması demektir. ("aşırı alım ve aşırı satım") CCI'nin yorumlanmasında önem taşıyan bir diğer yöntemde uyumsuzluklara dikkat edilmesidir

Hareketli Ortalama (HO)

Hareketli Ortalama: bir dizinin verilen zaman aralığı içerisindeki ortalamasının hesaplanması için kullanılan bir yöntemdir. "Hareketli" kelimesi aslında ortalamaların durağan olmayıp zaman içinde eklenen veriye göre sürekli olarak kendini yeniden revize etmesi anlamında kullanılır. Kullandıkları datalarda hangi dönemin datalarına önem verdikleri açısından basit, ağırlıklı, üssel, üçgensel ve değişken olmak üzere beş farklı yöntemle hesaplanabilirler. Basit hareketli ortalamada periyod içindeki tüm günler aynı önemde kabul edilir. Ancak son günlerin önemini atlayan bu yaklaşıma karşı ağırlıklı hareketli ortalamada da ilk günlerin önemi azaltılarak ağırlık son günlere kaydırılır. Üssel hareketli ortalamada ise ağırlığın yine son günlere verilmesine karşın ilk günler ağırlıklı hareketli ortalamada olduğu gibi göz ardı edilmez

Teknik Metodoloji ve Risk Uyarıları

Tabloların hazırlanmasında Finnet veri terminali kullanılmış olup, datalar Finnet tarafından sağlanmıştır. BİST-50 Hisseleri Teknik değerlendirme tablosunda, Bazı önemli teknik göstergeler, hareketli ortalamalar değerleri, sinyalleri, aşırı alım-satım bölgeleri belirtilmiştir. Destek, Direnç ve PIVOT seviyeleri Trive Yatırım'ın belirlediği destek ve direnç seviyeleri değildir. Tüm tablolarda yer alan veriler günlük güncellenmektedir. Tüm bu veriler Finnet veri terminalinden alınmıştır. Teknik göstergelerin son aldığı değerler belirtilmiştir. Sadece teknik göstergelere bakılıp yatırım kararı verilmesi doğru sonuçlar doğurmayabilir. Bu bültende hazırlanan tablolar tek başına yeterli bir gösterge olmayıp, temel ve diğer gelişmelerin devre dışı bırakıldığının unutulmaması gerekmektedir. Trive Yatırım'ın söz konusu bilgi ve görüşlerde meydana gelebilecek değişikliklerden yatırımcıları haberdar etme yükümlülüğü bulunmamaktadır. Trive Yatırım bu bilgilerin veya bu bilgilere dayalı olarak yapılan tahmin, çıkarım veya görüşlerin doğruluğu, tamlığı veya uygunluğuna ilişkin açık veya zımni hiçbir beyan veya taahhütte bulunmamaktadır.

YASAL UYARI

Burada yer alan bilgiler Trive Yatırım tarafından genel bilgilendirme amacı ile hazırlanmıştır. Yatırım bilgi, yorum ve tavsiyeleri yatırım danışmanlığı kapsamında değildir. Yatırım danışmanlığı hizmeti, SPK tarafından yetkilendirilmiş yetkili kuruluşlar tarafından kişilerin risk ve getiri tercihleri dikkate alınarak sözleşme imzalanmak suretiyle kişiye özel olarak sunulmaktadır. Burada yer alan yorum ve tavsiyeler ise genel nitelikte olup tavsiyede bulunanların kişisel görüşlerine dayanmaktadır. Herhangi bir yatırım aracının alım-satım önerisi ya da getiri vaadi olarak yorumlanmamalıdır. Bu görüşler mali durumunuz ile risk ve getiri tercihlerinize uygun olmayabilir. Bu nedenle, sadece burada yer alan bilgilere dayanarak yatırım kararı verilmesi beklentilerinize uygun sonuçlar doğurmayabilir. Tüm veriler, Trive Yatırım tarafından güvenilir olduğuna inanılan kaynaklardan alınmıştır. Burada yer alan fiyatlar, veriler ve bilgilerin tam ve doğru olduğu garanti edilemez; içerik, haber verilmeksizin değiştirilebilir. Bu kaynakların kullanılması nedeni ile ortaya çıkabilecek hatalardan veya zararlardan kurum çalışanları ile Trive Yatırım sorumlu değildir.

Adres: Reşitpaşa Mah. Eski Büyükdere Cad. No:2 İç Kapı No: 6 Sarıyer / İstanbul www.trive.com.tr

Kaynaklar: Trive Yatırım Araştırma, Matrics ve Finnet

Raporu Hazırlayan Birim : Trive Yatırım Araştırma ve Strateji Departmanı

Mail: destek@trive.com.tr

Tel: 444 39 34