

Borsa İstanbul	İşl. Hac.(Milyar TL)	Son	Gün %	Hafta %	Ay %
BİST 100	77.4	9,624	-0.78%	-3.97%	-2.86%
BİST 30	58.6	10,540	-0.78%	-4.62%	-2.00%
BİST Sanayi	45.7	13,045	-1.00%	-2.74%	-4.29%
BİST Banka	15.1	13,249	-1.73%	-6.80%	3.44%
Bist Tüm	113.3	11,073	-0.80%	-3.41%	-2.64%

Borsa İstanbul	Piy.Değ. (Milyar TL)	Son	S1 Haf.	S1 Ay	S3 Ay
Yabancı Payı	2,198.8	38.88%	39.05%	37.88%	38.16%

Döviz Kurları	Düşük	Yüksek	Son	Gün %	Hafta %	Ay %
USDTRY	34.0115	34.1072	34.0379	-0.09%	0.10%	1.41%
EURTRY	37.4851	37.6972	37.5174	-0.25%	-0.09%	2.50%
GBPTRY	44.4174	44.7202	44.5570	-0.08%	-0.20%	4.07%
EURUSD	1.1015	1.1049	1.1021	-0.13%	-0.21%	0.96%
GBPUSD	1.3049	1.3109	1.3079	0.05%	-0.26%	2.52%

Döviz Sepetleri	Son	Gün %	Hafta %	Ay %
Sepet Kur	35.8192	-0.07%	0.08%	2.13%
Dolar Endeksi (DXY)	101.6640	-0.03%	-0.04%	-1.44%

VİOP Sözleşme	Vadesi	VKGS	Son	Gün %	Hafta %	Ay %
F_XU0301024	31 Eki	51	11,035.00	-1.12%	-5.59%	-5.61%
F_XAUUSD1024	31 Eki	51	2,534.25	0.51%	1.09%	2.96%
F_USDTRY0924	30 Eyl	20	34.83	-0.18%	-0.77%	-1.74%
F_EURTRY0924	30 Eyl	20	38.44	-0.45%	-1.00%	-1.04%

Tahvil Faizleri	Düşük	Yüksek	Son	Önc. Gün	Önc. Haf	Önc. Ay
TL Referans Faiz	52.53	52.53	52.53	52.99	52.99	51.24
Türkiye 1 yıllık	44.91	45.51	45.51	45.63	45.38	45.27
Türkiye 2 yıllık	37.91	39.31	37.91	38.74	37.54	37.26
Türkiye 5 yıllık	28.63	29.10	29.10	28.53	27.41	28.35
Türkiye 10 yıllık	23.76	24.27	23.93	25.19	25.25	23.89
ABD 10 yıllık	3.64	3.73	3.65	3.71	3.85	3.85
Almanya 10 yıllık	2.17	2.19	2.17	2.19	2.28	2.18

Emtia	Düşük	Yüksek	Son	Gün %	Hafta %	Ay %
Altın Ons	2,500.19	2,518.52	2,516.38	0.44%	0.94%	3.50%
Gram Altın	2,786.87	2,796.03	2,790.91	0.00%	0.00%	5.22%
Gümüş Ons	28.03	28.55	28.40	0.21%	1.26%	3.44%
Gram Gümüş	30.69	31.26	31.07	0.05%	1.32%	5.10%
Brent	70.49	72.04	71.73	-	-2.41%	-9.68%
WTI	66.81	68.36	68.21	-	-2.25%	-10.24%

Dünya Endeksleri	Son	Gün %	Hafta %	Ay %
S&P 500	5,496	0.45%	-0.60%	2.83%
DOW 30	40,737	-0.23%	-0.49%	3.14%
NASDAQ	17,026	0.84%	-0.64%	1.68%
CAC40	7,408	-0.24%	-2.21%	1.90%
DAX	18,266	-0.96%	-2.57%	3.06%
FTSE	8,206	-0.78%	-1.11%	0.46%
NIKKEI 225	36,159	-0.16%	-6.53%	3.24%

En Çok Yükselen Hisseler XU100				En Çok Düşen Hisseler XU100			
	Gün %	Kapanış	Hacim		Gün %	Kapanış	Hacim
BR SAN	9.95%	549.50	986.3	EKGYO	-5.71%	11.40	2,563.5
BRYAT	4.64%	2,369.00	1,279.4	KTLEV	-5.60%	47.20	535.1
ARDYZ	4.37%	36.80	342.7	ENERY	-4.69%	203.00	127.4
KOZAA	4.16%	62.60	625.8	CCOLA	-4.60%	64.30	436.6
ECZYT	3.76%	207.00	104.3	REEDR	-4.56%	29.72	367.8
TMSN	3.42%	133.00	352.9	YYLGD	-4.16%	11.52	125.2
MGROS	2.86%	493.75	665.2	ASTOR	-4.01%	80.15	1,214.6
KONYA	2.44%	6,832.50	244.4	MIATK	-3.85%	45.44	618.3
BIMAS	2.10%	560.00	1,964.0	TKNSA	-3.85%	26.00	85.8
BTCIM	1.77%	247.70	677.5	CIMSA	-3.53%	35.00	349.0

Para Girişi Gözlenenler XU100				Hacmi En Yüksek Hisseler			
	Hacim	Kap.	Hac. %		Hacim	Kap.	Gün %
BIMAS	1,964	560.00	16.24%	THYAO	8,114	284.00	-1.73%
BRYAT	1,279	2,369.00	340.04%	AKBNK	4,770	56.45	-2.76%
GUBRF	1,193	173.60	66.27%	EREGL	4,396	46.52	-0.43%
BR SAN	986	549.50	115.40%	ISCTR	3,910	12.72	-1.78%
BTCIM	677	247.70	17.03%	YKBNK	2,755	29.70	-0.54%
TAVHL	638	266.50	27.43%	EKGYO	2,563	11.40	-5.71%
KOZAA	626	62.60	45.57%	KOZAL	2,536	22.88	0.70%
ARDYZ	343	36.80	121.52%	KCHOL	2,508	177.30	-0.78%
EGEEN	279	10,675.00	43.48%	TUPRS	2,466	160.10	-0.74%
OBAMS	246	36.06	78.20%	TCELL	2,032	97.15	1.36%

BIST 100	USDTRY	10 Yıllık Faiz TR	XAUUSD
9,624 -0.78%	34.038 -0.09%	23.93 0.07%	2,516.38 0.44%



XU100	Zarar Kes	Düşük	Yüksek	Aort	Son		
	9,298.42	9,588.02	9,788.36	9,624.04	9,624.04		
Performans				Dolar Bazında Performans			
Gün%	Haf%	Aylık%	Yb%	Gün%	Haf%	Aylık%	Yb%
-0.78	-3.97	-2.86	28.83	-0.99	-4.10	-4.35	11.50
Destek 3	Destek 2	Destek 1	Kapanış	Direnç 1	Direnç 2	Direnç 3	
9,344.91	9,466.47	9,545.25	9,624.04	9,745.59	9,867.15	9,945.93	
İşlem Hacmi (mn TL)			Hareketi Ortalamalar (HO)				
Son	5 Günlük Ort.	5 HO	10 HO	20 HO	50 HO		
77,370	72,435	9,803.29	9,848.76	9,857.03	10,347.69		
5 gün ortalama hacmin %7 üzerinde			-1.83%	-2.28%	-2.36%	-6.99%	
Teknik Göstergeler							
RSI	MOM	CCI	MACD				
37.68	AŞAĞI	98.72	AŞAĞI	-99.76	AŞAĞI	-142.15	AŞAĞI

BİST 100 endeksinde ilk önemli destek seviyesi 9,545.25 seviyesinde bulunuyor. Bu seviyenin olası aşağı yönlü ataklarda aşağı yönlü kırılması durumunda zarar kes seviyesini 9,298.42 olarak değerlendirmekteyiz. Yukarı yönlü hareketlerde ise öncelikli direnç 9,745.59 seviyesinden geçmektedir. Bu direncin yukarı yönlü kırılması durumunda 9,945.93 seviyesini öncelikli kısa vadeli teknik hedef olarak değerlendirmekteyiz.

BIST 100 endeksi son işlem gününü %0.78 değer kaybıyla 9,624.04 seviyesinden tamamlamıştır. Endeks gün içinde en düşük 9,588.02 en yüksek 9,788.36 seviyesini gördü. Toplam işlem hacmi 113.3 milyar TL olarak gerçekleşti. Sektör endekslerinden en çok değer kazanan %1.60 ile BIST MADENCİLİK endeksi olurken, en çok değer kaybeden ise -%2.33 ile BIST SİGORTA endeksi olarak gerçekleşti. İşlem hacmi en yüksek 45.7 milyar TL ile BIST SİNAİ oldu.

*BİST 100 endeksi içerisinde yer alan 26 hissenin fiyatı artarken 72 hissenin fiyatı azaldı. 2 hissenin fiyatında değişim olmadı.

ABD borsalarının dünü karışık tamamladıkları dikkat çekmektedir.

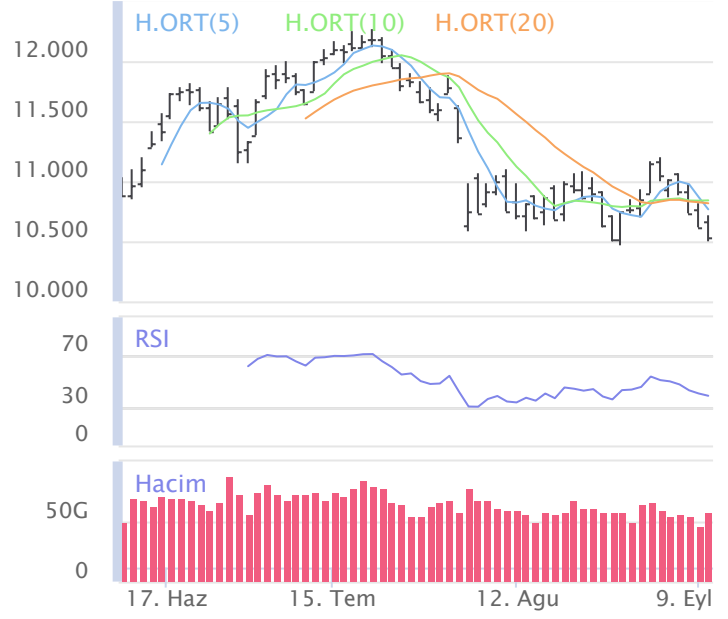
Avrupada Almanya DAX endeksi 0.96 düşerken İngiltere FTSE endeksi günü 0.78 düşüşle tamamladı.

Türkiye'nin 10 yıllık tahvil faizi bir önceki güne göre 126.3 baz puan düşerek günü 23.93 seviyesinden tamamlamıştır.

ABD 10 yıllık tahvil faizinde bir önceki güne göre 5.9 baz puan düşerek günü 3.65 seviyesinden tamamlamıştır.

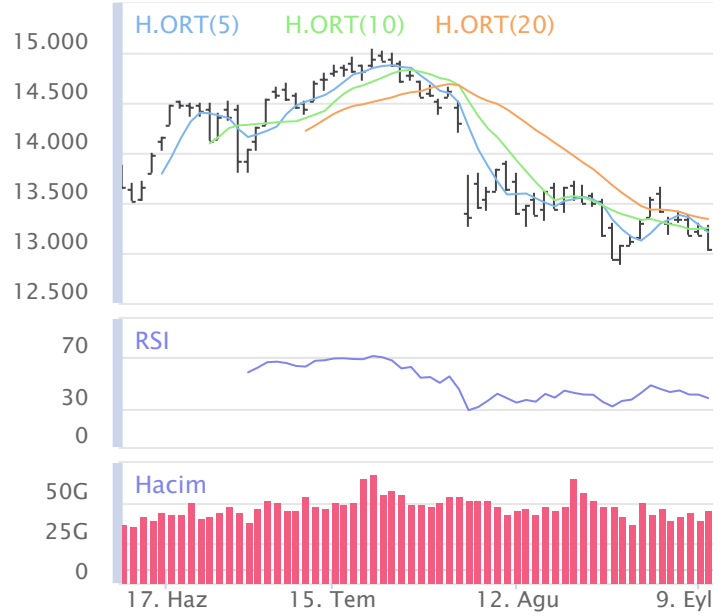
F_XU0301024	Zarar Kes	Düşük	Yüksek	Aort	Son	
	10,588.06	10,967.00	11,235.00	11,097.17	11,014.00	
Performans			Açık Pozisyon			
Gün%	Haf%	Sayısı	Değişimi			
-1.12%	-5.59%	445,419.0	17,976.0			
Destek 3	Destek 2	Destek 1	Kapanış	Direnç 1	Direnç 2	Direnç 3
10,641.00	10,804.00	10,909.00	11,014.00	11,177.00	11,340.00	11,445.00
İşlem Miktarı (Adet)			Hareketli Ortalamalar (HO)			
Son	5 Günlük Ort.	5 HO	10 HO	20 HO	50 HO	
210,644.00	194,149.67	11,331.85	11,447.43	11,539.50	12,405.95	
5 gün ortalama miktarın 8% üzerinde			-2.80%	-3.79%	-4.55%	-11.22%
Teknik Göstergeler						
RSI	MOM	CCI	MACD			
33.24	AŞAĞI	96.34	AŞAĞI	-164.61	AŞAĞI	-303.28

BİST30 endeks vadeli işlem sözleşmesinde ilk destek 10,909.00 seviyesinde bulunuyor. Bu seviyenin aşağı yönlü kırılması durumunda zarar kes seviyesi 10,588.06 olarak değerlendirilebilir. Yukarı yönlü hareketlerde direnç 11,177.00 seviyesinden geçmektedir. Direnç seviyesinin yukarı yönlü kırılması durumunda 11,445.00 seviyesi öncelikli kısa vadeli teknik hedef olacaktır. Sözleşmede toplam açık pozisyon sayısı 445419 adet olup açık pozisyonda önceki işlem gününe göre 17976 adetlik artış dikkat çekmektedir.



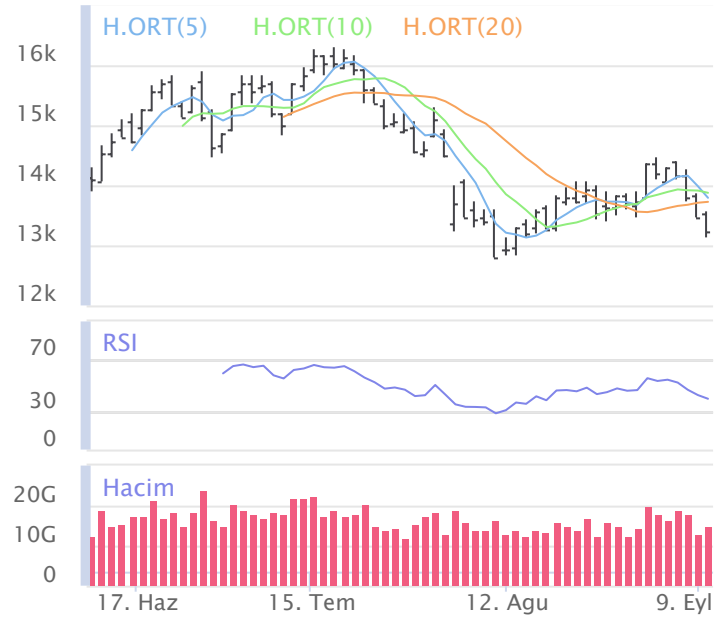
XUSIN	Zarar Kes	Düşük	Yüksek	Aort	Son		
	12,642.93	13,025.07	13,274.41	13,045.36	13,045.36		
Performans			Endekse Göre Performans				
Gün%	Haf%	Aylık%	Yb%	Gün%	Haf%	Aylık%	Yb%
-1.00	-2.74	-4.29	13.12	-0.23	1.28	-1.47	-12.19
Destek 3	Destek 2	Destek 1	Kapanış	Direnç 1	Direnç 2	Direnç 3	
12,706.14	12,865.61	12,955.48	13,045.36	13,204.82	13,364.29	13,454.16	
İşlem Hacmi (mn TL)			Hareketli Ortalamalar (HO)				
Son	5 Günlük Ort.	5 HO	10 HO	20 HO	50 HO		
45,655	43,251	13,206.46	13,250.05	13,337.90	13,966.01		
5 gün ortalama hacmin %6 üzerinde			-1.22%	-1.54%	-2.19%	-6.59%	
Teknik Göstergeler							
RSI	MOM	CCI	MACD				
37.68	AŞAĞI	99.72	AŞAĞI	-90.81	AŞAĞI	-212.79	AŞAĞI

BİST sanayi endeksinde birinci destek seviyesi 12,955.48 seviyesinden geçmekte olup bu seviyenin aşağı yönlü kırılması durumunda zarar kes seviyesi olarak 12,642.93 seviyesi kullanılabilir. Yukarı yönlü ataklarda ise direnç 13,204.82 seviyelerinden geçmektedir. Bu direnç seviyesinin yukarı yönlü kırılması durumunda ise 13,454.16 seviyesi öncelikli kısa vadeli teknik hedef konumunda değerlendirilebilir.



XBANK	Zarar Kes	Düşük	Yüksek	Aort	Son		
	12,532.32	13,116.83	13,574.16	13,248.71	13,248.71		
Performans			Endekse Göre Performans				
Gün%	Haf%	Aylık%	Yb%	Gün%	Haf%	Aylık%	Yb%
-1.73	-6.80	3.44	51.98	-0.96	-2.95	6.48	17.97
Destek 3	Destek 2	Destek 1	Kapanış	Direnç 1	Direnç 2	Direnç 3	
12,594.98	12,855.90	13,052.31	13,248.71	13,509.64	13,770.56	13,966.97	
İşlem Hacmi (mn TL)			Hareketli Ortalamalar (HO)				
Son	5 Günlük Ort.	5 HO	10 HO	20 HO	50 HO		
15,099	15,384	13,792.38	13,875.52	13,725.49	14,459.69		
5 gün ortalama hacmin %2 altında			-3.94%	-4.52%	-3.47%	-8.37%	
Teknik Göstergeler							
RSI	MOM	CCI	MACD				
39.33	AŞAĞI	95.87	AŞAĞI	-149.31	AŞAĞI	-144.62	AŞAĞI

BİST banka endeksinde ilk etapta olası geri çekilmelerde birinci destek seviyesi konumunda olan 13,052.31 seviyesinin alım yönünde izlenebileceği düşüncesindeyiz. Zarar kes seviyesini ise 12,532.32 seviyesi olarak belirlemekteyiz. Alım pozisyonlarında bu seviyenin altına dikkat edilmeli. Olası yukarı yönlü ataklarda ise ilk etapta 13,509.64 birinci direnç seviyesinin aşılması durumunda teknik olarak kısa vadede yukarı hareket hız kazanabilir. Olası böyle bir durumda 13,966.97 seviyesi öncelikli kısa vadeli teknik hedef konumunda olacaktır.



Şirketlerden Haberler

SOKM	10.09.2024 21:10 Şok Marketler Ticaret A.Ş. Ara Dönem Faaliyet Raporu Haberin Devamı
DESA	10.09.2024 20:24 Desa Deri Sanayi Ve Ticaret A.Ş. Faaliyet Raporu Haberin Devamı
ALKIM	10.09.2024 19:03 Alkim Alkali Kimya A.Ş. 2024 YILI OLAĞANÜSTÜ GENEL KURUL TOPLANTISI SONUÇLARI HAKKINDA, Haberin Devamı
ASELS	10.09.2024 18:31 Aselsan Elektronik Sanayi Ve Ticaret A.Ş. 10 Eylül 2024 1241 Sayılı Yönetim Kurulu Kararı Haberin Devamı
IZMDC	10.09.2024 18:21 İzmir Demir Çelik Sanayi A.Ş.,İzdemir Enerji Elektrik Üretim A.Ş. 10.09.2024 Tarihli IZMDC Pay Geri Alım İşlemleri Haberin Devamı
KRVGD	10.09.2024 18:19 Kervan Gıda Sanayi Ve Ticaret A.Ş. 10.09.2024 TARİHLİ PAY GERİ ALIMI HAKKINDA, Haberin Devamı
CEMTS	10.09.2024 18:17 Çemtaş Çelik Makina Sanayi Ve Ticaret A.Ş. 30 Haziran 2024 Faaliyet Raporu Haberin Devamı
PSGYO	10.09.2024 18:15 Pasifik Gayrimenkul Yatırım Ortaklığı A.Ş. Pay Geri Alım İşlemi Haberin Devamı
USAK	10.09.2024 13:32 Uşak Seramik Sanayi A.Ş. 2023 Yılı Olağan Genel Kurul Toplantı Sonucu Hakkında Haberin Devamı
KTLEV	10.09.2024 11:09 Katılımevim Tasarruf Finansman A.Ş. Olağanüstü Genel Kurul Toplantısı Yapılmasına İlişkin Yönetim Kurulu Kararı Haberin Devamı
EKGYO	10.09.2024 10:58 Emlak Konut Gayrimenkul Yatırım Ortaklığı Anonim Şirketi İstanbul Muğla Milas Meşelik İhalesi 2. Oturum Tarihi Haberin Devamı
KBORU	10.09.2024 09:44 Kuzey Boru A.Ş. İhale Hakedişinin tamamlanması Haberin Devamı
VAKFN	10.09.2024 09:15 Vakıf Finansal Kiralama Anonim Şirketi,Borsa İstanbul A.Ş.,Kervan Gıda Sanayi Ve Ticaret A.Ş.,Platform Turizm Taşımacılık Gıda İnşaat Temizlik Hizmetleri Sanayi Ve Ticaret A.Ş. Hak Kullanımı Haberin Devamı
YEOTK	10.09.2024 09:04 Yeo Teknoloji Enerji Ve Endüstri A.Ş. Yeni iş ilişkisi Haberin Devamı
TSPOR	09.09.2024 21:38 Trabzonspor Sportif Yatırım ve Futbol İşletmeciliği Ticaret A.Ş. Tonio Teklic Geçici Transferi Hakkında Haberin Devamı
TSPOR	09.09.2024 21:37 Trabzonspor Sportif Yatırım ve Futbol İşletmeciliği Ticaret A.Ş. Tonio Teklic Geçici Transferi Hakkında Haberin Devamı
KRVGD	09.09.2024 21:21 Kervan Gıda Sanayi Ve Ticaret A.Ş. 09.09.2024 TARİHLİ PAY GERİ ALIMI HAKKINDA, Haberin Devamı
KRVGD	09.09.2024 21:20 Kervan Gıda Sanayi Ve Ticaret A.Ş. 2024 YILI 2.ÇEYREK DÖNEMİ FAALİYET RAPORU Haberin Devamı
BIST	09.09.2024 18:47 Borsa İstanbul A.Ş.,Papillon Savunma Teknoloji Ve Ticaret A.Ş. Pay Piyasasında Volatilite Bazlı Tedbir Sistemi Haberin Devamı
SELEC	09.09.2024 18:44 Selçuk Ecza Deposu Ticaret ve Sanayi A.Ş.,İhlas Yayın Holding A.Ş.,Borsa İstanbul A.Ş.,Bayrak EBT Taban Sanayi ve Ticaret A.Ş. Pay Piyasasında Volatilite Bazlı Tedbir Sistemi Haberin Devamı
RALYH	09.09.2024 18:37 Ral Yatırım Holding A.Ş. Payların Geri Alınmasına İlişkin Bildirim Haberin Devamı
OZATD	09.09.2024 18:28 Özata Denizcilik Sanayi Ve Ticaret A.Ş. YENİ İŞ İLİŞKİSİ Haberin Devamı
PSGYO	09.09.2024 18:22 Pasifik Gayrimenkul Yatırım Ortaklığı A.Ş. Pay Geri Alım İşlemi Haberin Devamı
IZMDC	09.09.2024 18:18 İzmir Demir Çelik Sanayi A.Ş. 09.09.2024 Tarihli IZMDC Pay Geri Alım İşlemleri Haberin Devamı
LMKDC	09.09.2024 18:17 Limak Doğu Anadolu Çimento Sanayi ve Ticaret A.Ş. Yatırım Teşvik Belgesi Alınması Hakkında Haberin Devamı

BİST-50 HİSSELERİ TEKNİK DEĞERLENDİRME

Kod	RSI			MOMENTUM			CCI			5HO	10HO	20HO	MACD	
	Değer	Sinyal	Bölge	Değer	Sinyal	Bölge	Değer	Sinyal	Bölge	Sinyal	Sinyal	Sinyal	Değer	Sinyal
XU030	38.39	-	-	97.98	SATIŞ	-	-115.32	-	AŞIRI SATIM	-	-	-	-133.65	-
XU050	37.81	-	-	98.28	SATIŞ	-	-107.93	-	AŞIRI SATIM	-	-	-	-122.04	-
XU100	37.68	-	-	98.72	SATIŞ	-	-99.76	-	-	-	-	-	-142.15	-
XBANK	39.33	-	-	95.87	-	-	-149.31	-	AŞIRI SATIM	-	-	-	-144.62	-
XUSIN	37.68	-	-	99.72	SATIŞ	-	-90.81	-	-	-	-	-	-212.79	-
AEFES	36.79	-	-	94.63	-	-	-53.30	ALIŞ	-	-	-	-	-11.46	-
AKBNK	39.63	-	-	95.52	-	-	-169.60	-	AŞIRI SATIM	-	-	-	-0.54	-
ALARK	28.18	-	AŞIRI SATIM	95.14	-	-	-219.10	-	AŞIRI SATIM	-	-	-	-2.65	-
ARCLK	35.47	-	-	97.94	-	-	-124.31	-	AŞIRI SATIM	-	-	-	-5.46	-
ASELS	44.37	-	-	99.91	SATIŞ	-	-25.76	-	-	-	-	-	-0.77	-
ASTOR	49.98	SATIŞ	-	106.94	-	-	72.31	SATIŞ	-	SATIŞ	-	-	-1.13	-
BIMAS	50.39	ALIŞ	-	101.08	-	-	73.63	-	-	ALIŞ	ALIŞ	ALIŞ	-4.93	ALIŞ
BRSAN	73.77	-	AŞIRI ALIM	156.33	-	AŞIRI ALIM	147.60	-	AŞIRI ALIM	-	-	-	24.11	-
CWENE	38.38	-	-	95.72	-	-	-197.15	-	AŞIRI SATIM	-	-	-	-3.50	-
DOAS	37.23	-	-	96.46	SATIŞ	-	-157.47	-	AŞIRI SATIM	-	-	-	-3.21	-
DOHOL	38.39	-	-	97.61	-	-	-104.86	-	AŞIRI SATIM	-	-	-	-0.31	-
EGEEN	46.42	-	-	105.20	-	-	63.34	-	-	ALIŞ	-	-	-258.81	-
EKGYO	45.01	SATIŞ	-	96.37	SATIŞ	-	-110.08	-	AŞIRI SATIM	-	-	SATIŞ	0.25	SATIŞ
ENJSA	32.76	-	-	96.30	-	-	-149.68	-	AŞIRI SATIM	-	-	-	-1.82	-
ENKAI	52.62	-	-	102.29	-	-	-26.85	-	-	-	-	-	1.32	SATIŞ
EREGL	36.32	-	-	98.14	-	-	-115.22	-	AŞIRI SATIM	-	-	-	-1.32	-
EUPWR	40.46	-	-	99.26	SATIŞ	-	-116.47	-	AŞIRI SATIM	-	-	-	-1.71	-
FROTO	40.96	-	-	99.00	SATIŞ	-	-114.07	-	AŞIRI SATIM	-	-	-	-10.85	-
GARAN	37.95	-	-	95.18	-	-	-149.26	-	AŞIRI SATIM	-	-	-	-1.99	SATIŞ
GESAN	34.71	-	-	97.65	SATIŞ	-	-154.64	-	AŞIRI SATIM	-	-	-	-1.25	-
GUBRF	57.19	-	-	104.26	-	-	60.80	-	-	ALIŞ	-	-	3.07	-
HALKB	44.20	-	-	98.82	SATIŞ	-	-63.54	-	-	-	-	-	-0.12	-
HEKTS	40.85	-	-	99.12	SATIŞ	-	-103.26	-	AŞIRI SATIM	-	-	-	-0.14	-
ISCTR	34.60	-	-	95.93	-	-	-162.15	-	AŞIRI SATIM	-	-	-	-0.37	-
KCHOL	33.68	-	-	95.58	-	-	-151.96	-	AŞIRI SATIM	-	-	-	-5.59	-
KONTR	38.29	-	-	93.24	-	-	-204.94	-	AŞIRI SATIM	-	-	-	-1.16	SATIŞ
KOZAL	40.31	-	-	88.68	-	AŞIRI SATIM	-120.00	-	AŞIRI SATIM	-	-	-	-0.10	-
KRDMD	30.96	-	-	96.96	-	-	-89.03	-	-	-	-	-	-1.45	-
MGROS	44.84	-	-	101.80	ALIŞ	-	26.93	-	-	ALIŞ	ALIŞ	-	-9.85	-
MIATK	30.27	-	-	94.27	-	-	-214.55	-	AŞIRI SATIM	-	-	-	-2.30	-
ODAS	29.81	-	AŞIRI SATIM	88.45	-	AŞIRI SATIM	-193.29	-	AŞIRI SATIM	-	-	-	-0.29	-
OYAKC	36.40	-	-	92.31	-	-	-168.33	-	AŞIRI SATIM	-	-	-	-1.62	-
PETKM	49.14	SATIŞ	-	98.46	SATIŞ	-	-84.40	-	-	SATIŞ	SATIŞ	SATIŞ	0.13	-
PGSUS	54.19	-	-	105.07	-	-	62.13	-	-	-	-	-	1.16	-
SAHOL	50.78	-	-	106.45	-	-	66.86	-	-	-	-	-	-0.81	-
SASA	30.88	-	-	94.82	-	-	-150.36	-	AŞIRI SATIM	-	-	-	-0.21	-
SISE	30.44	-	-	94.43	-	-	-165.22	-	AŞIRI SATIM	-	-	-	-1.12	SATIŞ
SMRTG	37.70	-	-	95.55	-	-	-186.87	-	AŞIRI SATIM	-	-	-	-1.01	-
SOKM	33.97	-	-	97.85	-	-	-109.11	-	AŞIRI SATIM	-	-	-	-1.81	SATIŞ
TAVHL	65.22	-	-	111.79	-	AŞIRI ALIM	103.00	-	AŞIRI ALIM	-	-	-	2.84	-
TCELL	44.22	-	-	100.67	-	-	4.69	-	-	-	-	-	-1.66	-
THYAO	38.96	-	-	95.38	SATIŞ	-	-168.24	-	AŞIRI SATIM	-	-	-	-1.74	-
TOASO	28.58	-	AŞIRI SATIM	90.96	-	-	-156.07	-	AŞIRI SATIM	-	-	-	-12.20	-
TTKOM	48.39	SATIŞ	-	102.99	-	-	11.10	-	-	-	SATIŞ	SATIŞ	0.05	-
TTRAK	40.12	-	-	102.14	-	-	-13.43	-	-	-	-	-	-14.13	-
TUPRS	42.83	-	-	97.21	SATIŞ	-	-103.64	-	AŞIRI SATIM	-	-	-	-0.44	-
ULKER	43.80	-	-	100.74	-	-	14.21	-	-	-	-	-	-3.69	-
VESTL	32.23	-	-	93.32	-	-	-173.94	-	AŞIRI SATIM	-	-	-	-2.37	-
YKBNK	44.38	-	-	94.89	-	-	-118.32	-	AŞIRI SATIM	-	-	-	0.16	SATIŞ
ZOREN	29.13	-	AŞIRI SATIM	95.13	-	-	-189.90	-	AŞIRI SATIM	-	-	-	-0.20	-

BİST-100 HİSSELERİ HAREKETLİ ORTALAMA ve DESTEK DİRENÇ TABLOSU

Kod	Kapanış	Hareketli Ortalama				Değişim			Destek ve Direnç Seviyeleri						
		5 HO	10 HO	20 HO	50 HO	Günlük	Haftalık	Aylık	Destek 3	Destek 2	Destek 1	Pivot	Direnç 1	Direnç 2	Direnç 3
XU030	10,539.61	10,766.13	10,841.09	10,816.80	11,296.17	-0.78%	-4.62%	-2.00%	10,214.38	10,353.48	10,446.55	10,585.65	10,678.72	10,817.82	10,910.89
XU050	8,511.25	8,679.61	8,732.52	8,733.42	9,149.34	-0.68%	-4.32%	-2.63%	8,264.39	8,369.24	8,440.24	8,545.09	8,616.09	8,720.94	8,791.94
XU100	9,624.04	9,803.29	9,848.76	9,857.03	10,347.69	-0.78%	-3.97%	-2.86%	9,344.91	9,466.47	9,545.25	9,666.81	9,745.59	9,867.15	9,945.93
XBANK	13,248.71	13,792.38	13,875.52	13,725.49	14,459.69	-1.73%	-6.80%	3.44%	12,594.98	12,855.90	13,052.31	13,313.23	13,509.64	13,770.56	13,966.97
XUSIN	13,045.36	13,206.46	13,250.05	13,337.90	13,966.01	-1.00%	-2.74%	-4.29%	12,706.14	12,865.61	12,955.48	13,114.95	13,204.82	13,364.29	13,454.16
AEFES	216.90	212.72	218.75	233.32	254.90	1.02%	-1.94%	-14.86%	207.17	209.23	213.07	215.13	218.97	221.03	224.87
AGHOL	327.25	326.80	329.65	336.08	386.12	-2.02%	-2.02%	-16.30%	309.58	317.42	322.33	330.17	335.08	342.92	347.83
AGROT	15.33	15.82	15.97	16.61	17.39	-2.36%	-5.72%	-16.37%	14.16	14.69	15.01	15.54	15.86	16.39	16.71
AKBNK	56.45	59.03	59.37	58.81	61.70	-2.76%	-7.38%	6.61%	52.47	54.08	55.27	56.88	58.07	59.68	60.87
AKFGY	2.16	2.21	2.21	2.19	2.30	-0.92%	-3.14%	1.41%	2.06	2.10	2.13	2.17	2.20	2.24	2.27
AKFYE	21.46	21.92	21.90	22.03	23.57	-1.74%	-4.28%	-5.71%	20.46	20.90	21.18	21.62	21.90	22.34	22.62
AKSA	8.79	8.91	8.82	9.14	10.29	-1.68%	-1.24%	-12.36%	8.39	8.59	8.69	8.89	8.99	9.19	9.29
AKSEN	38.00	38.15	38.27	37.86	40.30	1.06%	-4.71%	-1.30%	36.17	36.53	37.27	37.63	38.37	38.73	39.47
ALARK	91.05	94.11	95.25	97.60	101.67	-2.15%	-5.55%	-12.54%	86.87	88.78	89.92	91.83	92.97	94.88	96.02
ALFAS	55.05	56.57	57.04	58.33	62.89	-2.22%	-5.49%	-9.84%	52.60	53.75	54.40	55.55	56.20	57.35	58.00
ARCLK	138.10	141.34	143.02	145.96	159.39	0.07%	-6.56%	-9.80%	133.07	134.63	136.37	137.93	139.67	141.23	142.97
ARDYZ	36.80	35.96	36.51	36.22	37.46	4.37%	-2.80%	1.94%	32.32	33.84	35.32	36.84	38.32	39.84	41.32
ASELS	56.45	56.78	57.28	57.22	59.77	0.80%	-2.08%	-2.59%	54.73	55.42	55.93	56.62	57.13	57.82	58.33
ASTOR	80.15	80.39	78.38	76.30	84.93	-4.01%	1.07%	-0.12%	74.57	77.18	78.67	81.28	82.77	85.38	86.87
BERA	16.20	15.82	15.43	15.86	17.19	-2.41%	5.54%	-4.09%	15.32	15.69	15.95	16.32	16.58	16.95	17.21
BFREN	755.00	755.60	746.00	738.58	793.49	-3.14%	-3.39%	1.07%	702.50	727.00	741.00	765.50	779.50	804.00	818.00
BIMAS	560.00	551.10	552.70	556.63	571.05	2.10%	-0.27%	-0.80%	536.50	543.00	551.50	558.00	566.50	573.00	581.50
BINHO	386.75	393.70	391.75	395.59	407.58	-0.71%	-5.67%	-7.97%	371.00	378.25	382.50	389.75	394.00	401.25	405.50
BRSAN	549.50	495.15	442.88	406.23	420.57	9.95%	20.04%	40.90%	502.83	512.17	530.83	540.17	558.83	568.17	586.83
BRYAT	2,369.00	2,191.40	2,045.30	1,924.75	2,066.64	4.64%	7.34%	21.30%	2,129.33	2,221.67	2,295.33	2,387.67	2,461.33	2,553.67	2,627.33
BTCIM	247.70	243.30	235.94	219.50	188.33	1.77%	5.40%	39.94%	229.63	234.57	241.13	246.07	252.63	257.57	264.13
CANTE	1.64	1.68	1.68	1.69	1.79	-2.38%	-2.38%	-6.29%	1.56	1.60	1.62	1.66	1.68	1.72	1.74
CCOLA	64.30	65.39	63.67	63.97	71.42	-4.60%	0.47%	-6.63%	58.23	61.27	62.78	65.82	67.33	70.37	71.88
CIMSA	35.00	36.00	35.87	34.44	34.13	-3.53%	-1.19%	5.55%	32.78	33.80	34.40	35.42	36.02	37.04	37.64
CWENE	197.40	204.44	206.69	207.98	213.04	-1.99%	-6.67%	-6.09%	188.73	192.47	194.93	198.67	201.13	204.87	207.33
DOAS	216.20	223.48	225.61	224.87	234.86	-1.10%	-5.22%	-2.75%	208.23	211.47	213.83	217.07	219.43	222.67	225.03
DOHOL	14.72	15.20	15.37	15.56	16.21	-0.41%	-8.00%	-9.08%	14.04	14.33	14.52	14.81	15.00	15.29	15.48
ECILC	47.98	48.44	48.86	50.38	52.62	-0.08%	-3.23%	-6.83%	46.29	46.83	47.41	47.95	48.53	49.07	49.65
ECZYT	207.00	202.48	202.65	203.21	215.38	3.76%	0.98%	-1.15%	193.17	195.93	201.47	204.23	209.77	212.53	218.07
EGEEN	10,675.00	10,650.50	10,512.50	10,486.75	11,607.35	1.07%	-0.05%	-0.28%	9,977.50	10,275.00	10,475.00	10,772.50	10,972.50	11,270.00	11,470.00
EKGYO	11.40	12.28	12.13	11.83	11.47	-5.71%	-8.58%	6.05%	10.31	10.85	11.12	11.66	11.93	12.47	12.74
ENERY	203.00	209.18	204.36	199.52	192.97	-4.69%	-0.15%	6.51%	187.73	195.07	199.03	206.37	210.33	217.67	221.63
ENJSA	57.30	58.53	59.41	60.89	64.38	-1.46%	-5.21%	-9.91%	55.05	56.10	56.70	57.75	58.35	59.40	60.00
ENKAI	48.32	50.03	49.67	47.93	45.44	-1.39%	-4.69%	9.12%	46.07	46.95	47.63	48.51	49.19	50.07	50.75
EREGL	46.52	47.19	47.70	48.29	52.11	-0.43%	-4.00%	-8.06%	45.45	45.99	46.25	46.79	47.05	47.59	47.85
EUPWR	87.05	89.39	89.34	89.52	93.67	-2.25%	-3.81%	-3.39%	82.62	84.58	85.82	87.78	89.02	90.98	92.22
EUREN	14.41	14.50	14.48	14.44	14.78	0.77%	-1.44%	-3.16%	13.89	14.06	14.23	14.40	14.57	14.74	14.91
FROTO	894.50	922.90	929.55	917.17	976.16	-2.45%	-4.43%	2.93%	853.83	874.17	884.33	904.67	914.83	935.17	945.33
GARAN	106.60	110.54	111.69	111.85	118.50	-1.30%	-6.24%	-3.62%	100.03	102.27	104.43	106.67	108.83	111.07	113.23
GESAN	41.56	43.08	43.20	43.86	46.47	-2.99%	-5.67%	-8.05%	39.13	40.29	40.93	42.09	42.73	43.89	44.53
GOLTS	431.00	430.65	437.60	439.48	476.44	0.47%	-2.32%	-1.03%	417.33	422.67	426.83	432.17	436.33	441.67	445.83
GUBRF	173.60	173.36	171.55	169.56	161.65	0.93%	1.28%	5.98%	163.23	166.27	169.93	172.97	176.63	179.67	183.33
HALKB	15.94	16.63	16.32	16.22	17.17	-1.73%	-2.27%	3.71%	15.08	15.44	15.69	16.05	16.30	16.66	16.91
HEKTS	11.21	11.72	11.66	11.61	12.04	-2.52%	-7.28%	-2.10%	10.62	10.89	11.05	11.32	11.48	11.75	11.91
ISCTR	12.72	13.24	13.32	13.30	14.69	-1.78%	-6.95%	-2.23%	12.18	12.42	12.57	12.81	12.96	13.20	13.35

BİST-100 HİSSELERİ HAREKETLİ ORTALAMA ve DESTEK DİRENÇ TABLOSU

Kod	Kapanış	Hareketli Ortalama				Değişim			Destek ve Direnç Seviyeleri						
		5 HO	10 HO	20 HO	50 HO	Günlük	Haftalık	Aylık	Destek 3	Destek 2	Destek 1	Pivot	Direnç 1	Direnç 2	Direnç 3
ISGYO	16.47	16.70	16.32	15.78	16.46	-1.96%	0.24%	8.50%	15.45	15.90	16.19	16.64	16.93	17.38	17.67
ISMEN	34.48	35.67	36.11	36.92	38.27	-0.92%	-3.20%	-9.50%	33.44	33.96	34.22	34.74	35.00	35.52	35.78
IZENR	19.68	20.26	20.51	20.96	22.04	-2.09%	-4.00%	-11.03%	18.85	19.24	19.46	19.85	20.07	20.46	20.68
KAYSE	23.46	23.75	23.55	24.33	25.74	-2.74%	-0.76%	-3.85%	21.82	22.62	23.04	23.84	24.26	25.06	25.48
KCAER	40.66	42.44	43.16	43.01	45.90	-3.14%	-7.51%	-4.51%	38.13	39.35	40.01	41.23	41.89	43.11	43.77
KCHOL	177.30	184.20	186.61	186.21	205.23	-0.78%	-8.84%	-4.63%	169.93	172.77	175.03	177.87	180.13	182.97	185.23
KLSEK	41.38	42.38	42.74	43.01	45.62	-1.66%	-4.21%	-4.87%	39.19	40.09	40.73	41.63	42.27	43.17	43.81
KONTR	46.28	48.65	49.05	48.93	51.52	-3.38%	-6.68%	-7.35%	43.64	44.96	45.62	46.94	47.60	48.92	49.58
KONYA	6,832.50	6,693.50	6,642.25	6,725.38	7,360.65	2.44%	1.26%	0.33%	6,244.17	6,475.83	6,654.17	6,885.83	7,064.17	7,295.83	7,474.17
KOZAA	62.60	61.58	62.27	65.55	62.49	4.16%	-0.08%	-6.15%	58.90	59.70	61.15	61.95	63.40	64.20	65.65
KOZAL	22.88	23.52	24.47	25.02	23.65	0.70%	-8.84%	-4.51%	21.81	22.17	22.53	22.89	23.25	23.61	23.97
KRDMD	22.32	22.58	22.83	23.79	27.67	0.00%	-3.21%	-17.09%	20.51	21.37	21.85	22.71	23.19	24.05	24.53
KTLEK	47.20	47.62	45.93	46.88	46.33	-5.60%	3.96%	-7.54%	42.80	45.00	46.10	48.30	49.40	51.60	52.70
LMKVC	22.78	23.54	23.50	23.99	24.02	-0.35%	-5.40%	-7.70%	21.55	22.05	22.41	22.91	23.27	23.77	24.13
MAVI	96.95	100.98	103.26	104.30	113.39	-1.92%	-9.73%	-7.22%	92.53	94.72	95.83	98.02	99.13	101.32	102.43
MGROS	493.75	493.20	491.65	498.14	527.71	2.86%	-1.55%	-4.77%	467.67	473.08	483.42	488.83	499.17	504.58	514.92
MIATK	45.44	47.26	47.94	49.10	54.93	-3.85%	-8.72%	-13.78%	41.41	43.23	44.33	46.15	47.25	49.07	50.17
OBAMS	36.06	35.62	34.93	35.28	36.18	1.18%	3.21%	-6.09%	34.52	35.02	35.54	36.04	36.56	37.06	37.58
ODAS	6.66	7.02	7.20	7.41	7.96	-3.06%	-8.77%	-13.95%	6.21	6.43	6.54	6.76	6.87	7.09	7.20
OTKAR	448.00	445.95	456.73	482.55	554.09	1.01%	-2.40%	-15.87%	431.58	437.17	442.58	448.17	453.58	459.17	464.58
OYAKC	63.65	65.84	67.51	68.28	71.38	-2.45%	-6.33%	-12.45%	60.17	61.68	62.67	64.18	65.17	66.68	67.67
PEKGY	4.96	5.15	5.12	5.20	6.11	-2.36%	-4.43%	-13.44%	4.74	4.84	4.90	5.00	5.06	5.16	5.22
PETKM	23.06	23.38	23.31	23.09	23.24	-3.19%	0.35%	4.72%	21.23	21.95	22.51	23.23	23.79	24.51	25.07
PGSUS	232.20	231.18	230.07	225.23	230.64	-0.64%	-0.47%	0.09%	219.50	224.00	228.10	232.60	236.70	241.20	245.30
QUAGR	2.89	2.96	2.96	2.99	3.15	-0.69%	-3.67%	-6.47%	2.84	2.86	2.88	2.90	2.92	2.94	2.96
REEDR	29.72	31.12	32.11	33.06	34.10	-4.56%	-9.39%	-11.55%	27.42	28.56	29.14	30.28	30.86	32.00	32.58
SAHOL	93.30	93.35	91.36	91.28	97.03	0.32%	0.32%	3.49%	88.20	90.10	91.70	93.60	95.20	97.10	98.70
SASA	4.39	4.66	4.74	4.88	5.28	-3.52%	-10.95%	-20.04%	4.10	4.24	4.31	4.45	4.52	4.66	4.73
SDTTR	240.70	244.56	246.95	257.59	267.46	-1.07%	-3.06%	-14.55%	231.00	234.10	237.40	240.50	243.80	246.90	250.20
SISE	40.70	41.63	42.43	42.70	45.87	-1.21%	-4.95%	-6.22%	39.47	40.03	40.37	40.93	41.27	41.83	42.17
SKBNK	3.96	4.15	4.24	4.19	4.15	-2.94%	-6.60%	4.49%	3.74	3.84	3.90	4.00	4.06	4.16	4.22
SMRTG	41.70	43.34	43.55	43.42	46.71	-2.80%	-6.12%	-5.70%	39.53	40.55	41.13	42.15	42.73	43.75	44.33
SOKM	52.35	53.47	53.59	55.10	59.28	0.10%	-2.70%	-11.42%	50.98	51.52	51.93	52.47	52.88	53.42	53.83
TABGD	152.50	156.22	157.12	164.17	180.06	-0.65%	-2.56%	-12.10%	145.10	147.90	150.20	153.00	155.30	158.10	160.40
TAVHL	266.50	262.40	255.73	247.69	258.23	0.57%	3.60%	9.36%	260.17	262.83	264.67	267.33	269.17	271.83	273.67
TCELL	97.15	97.73	98.01	99.05	103.69	1.36%	-2.36%	-5.50%	93.45	95.05	96.10	97.70	98.75	100.35	101.40
THYAO	284.00	292.80	297.58	296.00	299.40	-1.73%	-6.19%	-5.88%	274.25	279.00	281.50	286.25	288.75	293.50	296.00
TKFEN	53.40	54.18	53.94	53.38	54.70	-1.29%	-1.75%	1.42%	49.87	51.13	52.27	53.53	54.67	55.93	57.07
TKNSA	26.00	27.24	27.57	28.90	30.46	-3.85%	-7.87%	-14.81%	24.13	25.07	25.53	26.47	26.93	27.87	28.33
TMSN	133.00	124.52	120.79	118.16	126.45	3.42%	9.92%	8.57%	120.47	123.73	128.37	131.63	136.27	139.53	144.17
TOASO	215.20	223.14	230.79	237.41	269.83	-1.06%	-7.92%	-9.47%	203.73	209.47	212.33	218.07	220.93	226.67	229.53
TSKB	11.58	11.91	11.82	11.62	12.00	-0.52%	-2.85%	3.21%	11.08	11.27	11.43	11.62	11.78	11.97	12.13
TTKOM	49.58	50.68	49.78	50.00	50.32	-1.33%	-1.63%	-1.04%	41.05	45.03	47.30	51.28	53.55	57.53	59.80
TTRAK	715.50	721.50	721.90	717.00	775.39	0.00%	-1.31%	-0.14%	691.17	702.83	709.17	720.83	727.17	738.83	745.17
TUKAS	8.30	8.15	8.16	8.19	8.22	0.24%	1.72%	-8.29%	7.80	8.05	8.17	8.42	8.54	8.79	8.91
TUPRS	160.10	162.00	164.64	163.58	164.32	-0.74%	-4.19%	-1.96%	156.50	158.30	159.20	161.00	161.90	163.70	164.60
TURSG	12.47	12.86	12.75	12.64	13.99	-0.64%	-4.15%	-1.99%	12.16	12.31	12.39	12.54	12.62	12.77	12.85
ULKER	150.30	150.50	150.35	152.67	164.29	-0.20%	-0.92%	-11.54%	144.60	146.50	148.40	150.30	152.20	154.10	156.00
VAKBN	20.56	20.92	20.27	19.83	20.84	-1.81%	1.78%	12.23%	19.21	19.75	20.15	20.69	21.09	21.63	22.03
VESBE	16.95	17.37	17.48	18.01	19.55	-0.88%	-5.15%	-13.96%	16.37	16.64	16.80	17.07	17.23	17.50	17.66
VESTL	61.45	64.09	65.25	67.20	71.43	-1.60%	-7.39%	-10.94%	56.70	58.35	59.90	61.55	63.10	64.75	66.30
YEOTK	169.80	174.18	177.40	179.74	190.87	-1.39%	-5.40%	-11.01%	162.43	166.07	167.93	171.57	173.43	177.07	178.93
YKBNK	29.70	31.04	31.42	30.49	30.83	-0.54%	-8.73%	9.03%	28.31	28.75	29.23	29.67	30.15	30.59	31.07
YYLGD	11.52	11.64	11.63	11.80	12.05	-4.16%	-1.03%	-6.65%	10.60	11.06	11.29	11.75	11.98	12.44	12.67
ZOREN	4.30	4.47	4.50	4.61	5.10	-2.49%	-4.66%	-13.48%	4.09	4.19	4.25	4.35	4.41	4.51	4.57

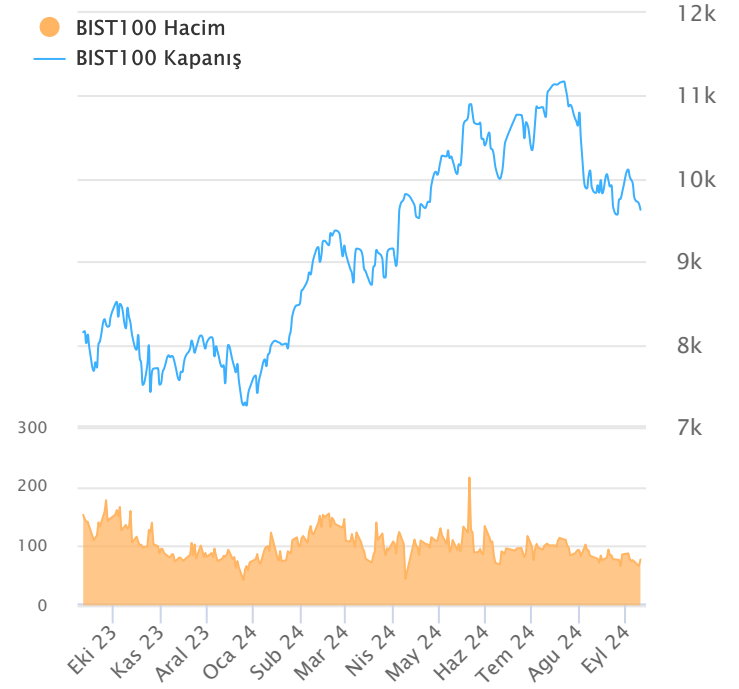
ŞİRKET TEMETTÜ ÖDEMELERİ

Kod	Brüt Temettü (Bin TL)	Temettü Dağıtım Oranı	Hisse Başına Brüt Tutar (TL)	Hisse Başına Net Tutar (TL)	Temettü Verimi(%)	Temettü Dağıtım Tarihi	Ödemeye Kalan Gün	Ödeme Tarihleri
KRVGD	150,000	46.50%	0.35	0.31	2.83%	10.09.2024	0	Taksit : 10.09.2024 - 02.07.2024
PLTUR	14,650	37.02%	0.06	0.05	0.24%	10.09.2024	0	10.09.2024
ADEL	150,002	34.41%	0.58	0.52	1.20%	26.09.2024	16	26.09.2024
TUPRS	43,000,000	80.26%	22.32	20.09	13.94%	27.09.2024	17	27.09.2024
BUCIM	100,000	5.46%	0.07	0.06	0.88%	30.09.2024	20	30.09.2024
ESCAR	217,200	16.98%	4.00	3.60	0.99%	01.10.2024	21	Avans : 07.11.2023 - 01.10.2024 - 26.06.2024
SOKM	1,500,000	33.74%	2.53	2.28	4.83%	01.10.2024	21	Taksit : 01.10.2024 - 01.07.2024
BOBET	570,000	40.59%	1.50	1.35	7.49%	07.10.2024	27	Taksit : 07.08.2024 - 07.05.2024 - 07.10.2024
OBAMS	308,501	24.12%	0.64	0.58	1.78%	15.10.2024	35	15.10.2024
SANFM	3,000	6.83%	0.02	0.02	0.08%	15.10.2024	35	15.10.2024
GRSEL	40,000	3.69%	0.39	0.35	0.29%	21.10.2024	41	Taksit : 21.10.2024 - 20.06.2024
BRKSN	5,200	7.37%	0.17	0.15	0.56%	22.10.2024	42	Taksit : 22.10.2024 - 25.07.2024
MEDTR	35,000	135.31%	0.29	0.26	0.74%	23.10.2024	43	23.10.2024
OSMEN	93,000	18.38%	3.39	3.05	2.45%	25.10.2024	45	Avans : 31.01.2024 - 25.10.2024 - 29.07.2024 - 29.05.2024
EYGYO	23,759	10.53%	0.12	0.12	1.47%	31.10.2024	51	Taksit : 31.10.2024 - 30.09.2024
SUNTK	204,650	86.51%	0.43	0.39	2.43%	31.10.2024	51	31.10.2024
DGNMO	100,000	13.92%	0.29	0.26	3.44%	20.11.2024	71	20.11.2024
ASELS	510,000	7.00%	0.11	0.10	0.20%	25.11.2024	76	25.11.2024
AYEN	1,021,688	91.05%	3.68	3.31	12.87%	29.11.2024	80	Taksit : 29.11.2024 - 31.10.2024 - 30.09.2024 - 29.08.2024 - 31.07.2024 - 01.07.2024
TCCELL	6,276,998	50.00%	2.85	2.57	2.94%	05.12.2024	86	05.12.2024
LIDER	82,500	13.58%	0.50	0.45	0.58%	10.12.2024	91	Taksit : 10.12.2024 - 22.10.2024 - 16.08.2024 - 24.06.2024
FORTE	7,555	89.47%	0.11	0.10	0.22%	11.12.2024	92	11.12.2024
GRTRK	14,900	2.92%	0.12	0.11	0.09%	13.12.2024	94	Taksit : 13.12.2024 - 13.09.2024 - 22.07.2024
EBEBK	80,000	26.48%	0.50	0.45	1.15%	16.12.2024	97	Taksit : 16.12.2024 - 15.10.2024
BIMAS	6,072,000	39.32%	10.00	9.00	1.79%	18.12.2024	99	Taksit : 18.12.2024 - 02.10.2024 - 17.07.2024
PAGYO	249,159	9.45%	2.86	2.86	5.84%	24.12.2024	105	Taksit : 24.12.2024 - 10.07.2024
MSGYO	99,858	11.44%	0.74	0.74	4.99%	18.03.2025	189	Taksit : 18.03.2025 - 22.01.2025 - 22.10.2024

Yabancı Takas Oranı



BİST 100 Kapanış ve İşlem Hacmi(Milyar TL)



TEKNİK GÖSTERGELER AÇIKLAMA

RSI

RSI ilgili periyoddaki kapanış değerlerini periyodun bir önceki kapanış değerleriyle kıyaslayarak hesaplanan kısa ve orta vadeli trendin yönü hakkında öngörüde bulunmayı sağlayan bir göstergedir. İndikatör 0'la 100 arasında değer alır. RSI da genellikle 30 ve 70 referans değerleri kullanılmakla beraber 50 seviyesi de kullanılabilir. Genel kabul görmüş yaklaşım uygulamada, 30 referans değerinin altına inen RSI değerlerinin "aşırı satım", 70 değerinin üzerine çıkan RSI değerlerinin de "aşırı alım" işaret ettiği yönünde. RSI 'ın yorumlanışında kullanılan bir diğer yöntemse uyumsuzluklardır. Yükselen bir piyasada RSI daki yeni oluşan dip ve tepelerin bir önceki dip ve tepelerden daha yüksekte oluşması beklenirken, alçalan bir piyasada RSI daki dip ve tepelerin bir önceki dip ve tepelerden daha aşağıda oluşması beklenir. Bunun gerçekleşmediği durumlar uyumsuzluk olarak kabul edilebilir.

Momentum

Belirlenmiş olan bir süre içinde fiyatların değişim hızını ölçen bir göstergedir. Son günün kapanışının, x gün önceki kapanışı bölünmesinin 100 ile çarpımı olarak hesaplanan Momentum'da bu iki günün eşit olduğu durumlarda bulunacak olan 100 değeri referans değeri olarak kabul edilir. Kullanım açısından 110 seviyenin üzeri "aşırı alım", 90 seviyesinin altı ise "aşırı satım" olarak kabul edilebilir. Ayrıca Momentum'la 100 referans çizginin kesişme noktalarında Momentum'un referans değerini yukarı kesmesi "al" aşağı kesmesi ise "sat" sinyali olarak kabul edilebilir. Uyumsuzluklar: Fiyatlar yükselirken ve yeni zirveler yaparken, göstergenin yeni zirve yapmaması veya fiyatlar yeni dip yaparken, göstergenin yeni dip yapmaması. Bu durumu trend değişikliğinin erken sinyali olarak değerlendirmek gerekebilir.

MACD

Genelde 26 ve 12 günlük olarak kullanılan iki üssel hareketli ortalamaların farkı olan Macd, kısa vadeli üssel ortalamaların uzun vadeliye göre olan pozisyonlarını değerlendiren trendin yönü hakkında bilgi vermeye çalışır. MACD orta vadeli indikatörlerden biridir. Macd'nin 0 olduğu seviyede 12 günlük üssel hareketli ortalamaya 26 günlük üssel ortalamaya eşittir. 12 günlük 26 günlük üzerine çıktığı durumlarda ise Macd pozitif değerler alacaktır. Tersine 12 günlük 26 günlük altına indiği durumlarda ise Macd negatif olacaktır. Yorumlamalarda 12 günlük hareketli ortalamaların 26 günlük hareketli ortalamadan uzaklaştığı yani Macd'nin 0 değerinin altında yada üzerinde olduğu durumlar "al" ve "sat" olarak değerlendirilebilir. Ancak bu bölgelerde olmanın ürettikleri sinyaller referans değeri kullanan diğer göstergelere göre daha zayıftır. Fiyatların trend yönünde aşırı bir hareketi olduğunu söylese de dönüş zamanı hakkında kesin bilgiler vermez. Macd'nin yorumlanmasında önem taşıyan bir diğer yöntemde uyumsuzluklara dikkat edilmesidir.

CCI

Mal piyasaları için Donald Lambert tarafından uyarlanmış olan CCI, hesaplanışındaki özellikler nedeniyle rahatlıkla hisse senedi piyasasına da kullanılan bir osilatördür. Bir çok analist bu göstergiyi aşırı alım / aşırı satım bölgelerini gösteren osilatör olarak kullanır. CCI +100 ile -100 arasında bir değer alır. +100'ün üzerinde olması demek, kağıdın fiyatının aşırı yükselmiş olması, -100'un altında olması ise aşırı düşmüş olması demektir. ("aşırı alım ve aşırı satım") CCI'nin yorumlanmasında önem taşıyan bir diğer yöntemde uyumsuzluklara dikkat edilmesidir

Hareketli Ortalama (HO)

Hareketli Ortalama: bir dizinin verilen zaman aralığı içerisindeki ortalamasının hesaplanması için kullanılan bir yöntemdir. "Hareketli" kelimesi aslında ortalamaların durağan olmayıp zaman içinde eklenen veriye göre sürekli olarak kendini yeniden revize etmesi anlamında kullanılır. Kullandıkları datalarda hangi dönemin datalarına önem verdikleri açısından basit, ağırlıklı, üssel, üçgensel ve değişken olmak üzere beş farklı yöntemle hesaplanabilirler. Basit hareketli ortalamada periyod içindeki tüm günler aynı önemde kabul edilir. Ancak son günlerin önemini atlayan bu yaklaşıma karşı ağırlıklı hareketli ortalamada da ilk günlerin önemi azaltılarak ağırlık son günlere kaydırılır. Üssel hareketli ortalamada ise ağırlığın yine son günlere verilmesine karşın ilk günler ağırlıklı hareketli ortalamada olduğu gibi göz ardı edilmez

Teknik Metodoloji ve Risk Uyarıları

Tabloların hazırlanmasında Finnet veri terminali kullanılmış olup, datalar Finnet tarafından sağlanmıştır. BİST-50 Hisseleri Teknik değerlendirme tablosunda, Bazı önemli teknik göstergeler, hareketli ortalamalar değerleri, sinyalleri, aşırı alım-satım bölgeleri belirtilmiştir. Destek, Direnç ve PIVOT seviyeleri Trive Yatırım'ın belirlediği destek ve direnç seviyeleri değildir. Tüm tablolarda yer alan veriler günlük güncellenmektedir. Tüm bu veriler Finnet veri terminalinden alınmıştır. Teknik göstergelerin son aldığı değerler belirtilmiştir. Sadece teknik göstergelere bakılıp yatırım kararı verilmesi doğru sonuçlar doğurmayabilir. Bu bültende hazırlanan tablolar tek başına yeterli bir gösterge olmayıp, temel ve diğer gelişmelerin devre dışı bırakıldığının unutulmaması gerekmektedir. Trive Yatırım'ın söz konusu bilgi ve görüşlerde meydana gelebilecek değişikliklerden yatırımcıları haberdar etme yükümlülüğü bulunmamaktadır. Trive Yatırım bu bilgilerin veya bu bilgilere dayalı olarak yapılan tahmin, çıkarım veya görüşlerin doğruluğu, tamlığı veya uygunluğuna ilişkin açık veya zımni hiçbir beyan veya taahhütte bulunmamaktadır.

YASAL UYARI

Burada yer alan bilgiler Trive Yatırım tarafından genel bilgilendirme amacı ile hazırlanmıştır. Yatırım bilgi, yorum ve tavsiyeleri yatırım danışmanlığı kapsamında değildir. Yatırım danışmanlığı hizmeti, SPK tarafından yetkilendirilmiş yetkili kuruluşlar tarafından kişilerin risk ve getiri tercihleri dikkate alınarak sözleşme imzalanmak suretiyle kişiye özel olarak sunulmaktadır. Burada yer alan yorum ve tavsiyeler ise genel nitelikte olup tavsiyede bulunanların kişisel görüşlerine dayanmaktadır. Herhangi bir yatırım aracının alım-satım önerisi ya da getiri vaadi olarak yorumlanmamalıdır. Bu görüşler mali durumunuz ile risk ve getiri tercihlerinize uygun olmayabilir. Bu nedenle, sadece burada yer alan bilgilere dayanarak yatırım kararı verilmesi beklentilerinize uygun sonuçlar doğurmayabilir. Tüm veriler, Trive Yatırım tarafından güvenilir olduğuna inanılan kaynaklardan alınmıştır. Burada yer alan fiyatlar, veriler ve bilgilerin tam ve doğru olduğu garanti edilemez; içerik, haber verilmeksizin değiştirilebilir. Bu kaynakların kullanılması nedeni ile ortaya çıkabilecek hatalardan veya zararlardan kurum çalışanları ile Trive Yatırım sorumlu değildir.

Adres: Reşitpaşa Mah. Eski Büyükdere Cad. No:2 İç Kapı No: 6 Sarıyer / İstanbul www.trive.com.tr

Kaynaklar: Trive Yatırım Araştırma, Matiks ve Finnet

Raporu Hazırlayan Birim : Trive Yatırım Araştırma ve Strateji Departmanı

Mail: destek@trive.com.tr

Tel: 444 39 34