

Borsa İstanbul	İşl. Hac.(Milyar TL)	Son	Gün %	Hafta %	Ay %
BİST 100	79.2	9,420	-2.12%	-5.66%	-4.92%
BİST 30	60.1	10,348	-1.82%	-6.04%	-3.78%
BİST Sanayi	45.9	12,702	-2.63%	-4.42%	-6.81%
BİST Banka	16.3	13,059	-1.43%	-8.60%	1.95%
Bist Tüm	114.0	10,829	-2.20%	-5.17%	-4.79%

Borsa İstanbul	Piy.Değ. (Milyar TL)	Son	S1 Haf.	S1 Ay	S3 Ay
Yabancı Payı	2,156.9	38.71%	39.02%	38.41%	38.25%

Döviz Kurları	Düşük	Yüksek	Son	Gün %	Hafta %	Ay %
USDTRY	33.9310	34.0868	33.9878	-0.15%	0.01%	1.26%
EURTRY	37.4019	37.6786	37.4265	-0.24%	-0.63%	2.25%
GBPTRY	44.2003	44.7022	44.3777	-0.40%	-0.84%	3.65%
EURUSD	1.1002	1.1057	1.1013	-0.07%	-0.64%	0.89%
GBPUSD	1.3001	1.3112	1.3042	-0.28%	-0.79%	2.23%

Döviz Sepetleri	Son	Gün %	Hafta %	Ay %
Sepet Kur	35.8212	0.01%	0.27%	2.14%
Dolar Endeksi (DXY)	101.8080	0.14%	0.53%	-1.30%

VİOP Sözleşme	Vadesi	VKGS	Son	Gün %	Hafta %	Ay %
F_XU0301024	31 Eki	50	10,789.00	-2.23%	-7.34%	-7.71%
F_XAUUSD1024	31 Eki	50	2,535.75	0.06%	0.41%	3.02%
F_USDTRY0924	30 Eyl	19	34.73	-0.31%	-1.03%	-2.05%
F_EURTRY0924	30 Eyl	19	38.28	-0.41%	-1.62%	-1.45%

Tahvil Faizleri	Düşük	Yüksek	Son	Önc. Gün	Önc. Haf	Önc. Ay
TL Referans Faiz	52.21	52.21	52.21	52.53	52.99	49.97
Türkiye 1 yıllık	45.32	45.82	45.71	45.51	45.64	43.64
Türkiye 2 yıllık	37.77	38.17	37.77	37.91	38.26	38.08
Türkiye 5 yıllık	29.38	29.51	29.40	29.10	27.99	29.30
Türkiye 10 yıllık	23.96	24.38	23.96	23.93	26.13	23.97
ABD 10 yıllık	3.61	3.69	3.66	3.65	3.76	3.84
Almanya 10 yıllık	2.11	2.16	2.11	2.17	2.23	2.18

Emtia	Düşük	Yüksek	Son	Gün %	Hafta %	Ay %
Altın Ons	2,501.36	2,528.90	2,511.30	-0.20%	0.70%	3.29%
Gram Altın	2,789.20	2,807.16	2,792.68	0.06%	-0.26%	5.29%
Gümüş Ons	28.07	28.87	28.67	0.97%	1.77%	4.44%
Gram Gümüş	30.69	31.59	31.32	0.82%	1.30%	5.96%
Brent	68.79	70.82	70.42	1.29%	-3.03%	-11.33%
WTI	65.11	67.29	66.74	1.44%	-3.08%	-12.17%

Dünya Endeksleri	Son	Gün %	Hafta %	Ay %
S&P 500	5,554	1.07%	0.62%	3.93%
DOW 30	40,862	0.31%	-0.28%	3.45%
NASDAQ	17,396	2.17%	1.82%	3.88%
CAC40	7,397	-0.14%	-1.39%	1.75%
DAX	18,330	0.35%	-1.41%	3.43%
FTSE	8,194	-0.15%	-0.91%	0.32%
NIKKEI 225	35,620	-1.49%	-3.85%	1.70%

En Çok Yükselen Hisseler XU100				En Çok Düşen Hisseler XU100			
	Gün %	Kapanış	Hacim		Gün %	Kapanış	Hacim
SKBNK	3.79%	4.11	421.9	SOKM	-9.26%	47.50	974.9
EREGL	1.89%	47.40	4,408.8	BRYAT	-8.32%	2,172.00	840.5
TCELL	1.08%	98.20	2,058.6	BERA	-5.86%	15.25	98.7
MGROS	0.91%	498.25	862.1	ECZYT	-5.56%	195.50	90.0
BIMAS	0.45%	562.50	2,256.7	EKGYO	-5.53%	10.77	2,731.6
GOLTS	0.00%	431.00	280.3	ARDYZ	-5.43%	34.80	154.9
ISMEN	0.00%	34.48	279.7	KOZAA	-5.43%	59.20	450.9
KRDMMD	-0.09%	22.30	857.6	SAHOL	-5.04%	88.60	1,778.3
DOAS	-0.09%	216.00	255.1	AKFYE	-4.94%	20.40	188.9
GUBRF	-0.23%	173.20	1,141.2	KONTR	-4.93%	44.00	488.8

Para Girişi Gözlenenler XU100				Hacmi En Yüksek Hisseler			
	Hacim	Kap.	Hac. %		Hacim	Kap.	Gün %
EREGL	4,409	47.40	0.29%	THYAO	6,194	280.00	-1.41%
BIMAS	2,257	562.50	14.91%	ISCTR	4,860	12.48	-1.89%
TCELL	2,059	98.20	1.32%	EREGL	4,409	47.40	1.89%
MGROS	862	498.25	29.60%	AKBNK	4,236	55.30	-2.04%
				TUPRS	3,608	155.80	-2.69%
				YKBNK	3,380	29.32	-1.28%
				BRNSAN	3,215	524.00	-4.64%
				EKGYO	2,732	10.77	-5.53%
				KCHOL	2,338	172.30	-2.82%
				BIMAS	2,257	562.50	0.45%

BIST 100	USDTRY	10 Yıllık Faiz TR	XAUUSD
9,420 -2.12%	33.988 -0.15%	23.96 0.07%	2,511.30 -0.20%



XU100	Zarar Kes	Düşük	Yüksek	Aort	Son		
	9,065.52	9,413.41	9,643.46	9,419.66	9,419.66		
Performans				Dolar Bazında Performans			
Gün%	Haf%	Aylık%	Yb%	Gün%	Haf%	Aylık%	Yb%
-2.12	-5.66	-4.92	26.10	-2.19	-5.95	-6.44	9.06
Destek 3	Destek 2	Destek 1	Kapanış	Direnç 1	Direnç 2	Direnç 3	
9,110.84	9,262.13	9,340.89	9,419.66	9,570.94	9,722.23	9,800.99	
İşlem Hacmi (mn TL)			Hareketli Ortalamalar (HO)				
Son	5 Günlük Ort.	5 HO	10 HO	20 HO	50 HO		
79,186	74,244	9,690.24	9,815.85	9,831.98	10,329.22		
5 gün ortalama hacmin %7 üzerinde			-2.79%	-4.04%	-4.19%	-8.81%	
Teknik Göstergeler							
RSI		MOM		CCI		MACD	
33.08	AŞAĞI	96.54	AŞAĞI	-162.02	AŞAĞI	-164.62	

BİST 100 endeksinde ilk önemli destek seviyesi 9,340.89 seviyesinde bulunuyor. Bu seviyenin olası aşağı yönlü ataklarda aşağı yönlü kırılması durumunda zarar kes seviyesini 9,065.52 olarak değerlendirmekteyiz. Yukarı yönlü hareketlerde ise öncelikli direnç 9,570.94 seviyesinden geçmektedir. Bu direncin yukarı yönlü kırılması durumunda 9,800.99 seviyesini öncelikli kısa vadeli teknik hedef olarak değerlendirmekteyiz.

BIST 100 endeksi son işlem gününün %2.12 değer kaybıyla 9,419.66 seviyesinden tamamlamıştır. Endeks gün içinde en düşük 9,413.41 en yüksek 9,643.46 seviyesini gördü. Toplam işlem hacmi 114.0 milyar TL olarak gerçekleşti. Sektör endekslerinden en çok değer kazanan %0.67 ile BIST İLETİŞİM endeksi olurken, en çok değer kaybeden ise -%4.24 ile BIST MADENCİLİK endeksi olarak gerçekleşti. İşlem hacmi en yüksek 45.9 milyar TL ile BIST SİNAİ oldu.

*BİST 100 endeksi içerisinde yer alan 5 hissenin fiyatı artarken 93 hissenin fiyatı azaldı. 2 hissenin fiyatında değişim olmadı.

ABD borsalarının dünü pozitif tamamladıkları gözlemlendi. Kapanışta S&P 500 %1.07, Dow Jones %0.31, Nasdaq %2.17 değer kazandı.

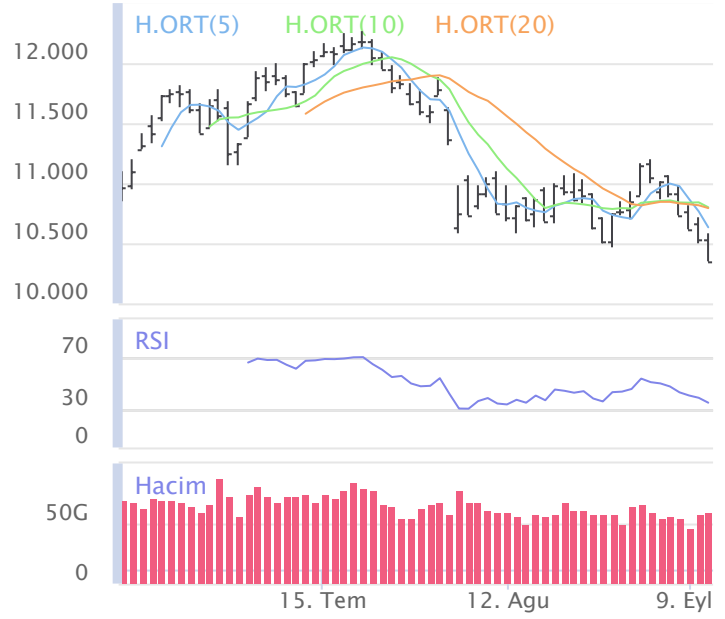
Avrupada Almanya DAX endeksi 0.35 yükselirken İngiltere FTSE endeksi günü 0.15 düşüşle tamamladı.

Türkiye'nin 10 yıllık tahvil faizi bir önceki güne göre 3.8 baz puan yükselerek günü 23.96 seviyesinden tamamlamıştır.

ABD 10 yıllık tahvil faizinde bir önceki güne göre 0.9 baz puan yükselerek günü 3.66 seviyesinden tamamlamıştır.

F_XU0301024	Zarar Kes	Düşük	Yüksek	Aort	Son	
	10,394.86	10,776.50	11,069.00	10,934.63	10,867.00	
Performans			Açık Pozisyon			
Gün%	Haf%	Sayısı	Değişimi			
-2.23%	-7.34%	459,849.0	14,430.0			
Destek 3	Destek 2	Destek 1	Kapanış	Direnç 1	Direnç 2	Direnç 3
10,446.83	10,611.67	10,739.33	10,867.00	11,031.83	11,196.67	11,324.33
İşlem Miktarı (Adet)			Hareketli Ortalamalar (HO)			
Son	5 Günlük Ort.	5 HO	10 HO	20 HO	50 HO	
222,592.00	201,371.33	11,174.25	11,390.88	11,494.80	12,365.77	
5 gün ortalama miktarın 11% üzerinde			-2.75%	-4.60%	-5.46%	-12.12%
Teknik Göstergeler						
RSI	MOM	CCI	MACD			
31.18	AŞAĞI	95.39	AŞAĞI	-169.25	AŞAĞI	-326.11

BİST30 endeks vadeli işlem sözleşmesinde ilk destek 10,739.33 seviyesinde bulunuyor. Bu seviyenin aşağı yönlü kırılması durumunda zarar kes seviyesi 10,394.86 olarak değerlendirilebilir. Yukarı yönlü hareketlerde direnç 11,031.83 seviyesinden geçmektedir. Direnç seviyesinin yukarı yönlü kırılması durumunda 11,324.33 seviyesi öncelikli kısa vadeli teknik hedef olacaktır. Sözleşmede toplam açık pozisyon sayısı 459849 adet olup açık pozisyonda önceki işlem gününe göre 14430 adetlik artış dikkat çekmektedir.



XUSIN	Zarar Kes	Düşük	Yüksek	Aort	Son		
	12,126.55	12,685.87	13,068.12	12,702.34	12,702.34		
Performans				Endekse Göre Performans			
Gün%	Haf%	Aylık%	Yb%	Gün%	Haf%	Aylık%	Yb%
-2.63	-4.42	-6.81	10.15	-0.52	1.31	-1.98	-12.65
Destek 3	Destek 2	Destek 1	Kapanış	Direnç 1	Direnç 2	Direnç 3	
12,187.18	12,436.53	12,569.43	12,702.34	12,951.68	13,201.03	13,333.93	
İşlem Hacmi (mn TL)			Hareketli Ortalamalar (HO)				
Son	5 Günlük Ort.	5 HO	10 HO	20 HO	50 HO		
45,853	43,654	13,088.85	13,212.13	13,299.31	13,941.72		
5 gün ortalama hacmin %5 üzerinde			-2.95%	-3.86%	-4.49%	-8.89%	
Teknik Göstergeler							
RSI	MOM	CCI	MACD				
31.78	AŞAĞI	96.83	AŞAĞI	-195.76	AŞAĞI	-242.54	

BİST sanayi endeksinde birinci destek seviyesi 12,569.43 seviyesinden geçmekte olup bu seviyenin aşağı yönlü kırılması durumunda zarar kes seviyesi olarak 12,126.55 seviyesi kullanılabilir. Yukarı yönlü ataklarda ise direnç 12,951.68 seviyelerinden geçmektedir. Bu direnç seviyesinin yukarı yönlü kırılması durumunda ise 13,333.93 seviyesi öncelikli kısa vadeli teknik hedef konumunda değerlendirilebilir.



XBANK	Zarar Kes	Düşük	Yüksek	Aort	Son		
	12,410.52	13,047.54	13,484.32	13,058.65	13,058.65		
Performans				Endekse Göre Performans			
Gün%	Haf%	Aylık%	Yb%	Gün%	Haf%	Aylık%	Yb%
-1.43	-8.60	1.95	49.80	0.70	-3.12	7.23	18.80
Destek 3	Destek 2	Destek 1	Kapanış	Direnç 1	Direnç 2	Direnç 3	
12,472.57	12,760.06	12,909.35	13,058.65	13,346.13	13,633.62	13,782.91	
İşlem Hacmi (mn TL)			Hareketli Ortalamalar (HO)				
Son	5 Günlük Ort.	5 HO	10 HO	20 HO	50 HO		
16,317	14,805	13,546.54	13,799.44	13,713.24	14,428.12		
5 gün ortalama hacmin %10 üzerinde			-3.60%	-5.37%	-4.77%	-9.49%	
Teknik Göstergeler							
RSI	MOM	CCI	MACD				
37.12	AŞAĞI	95.41	AŞAĞI	-159.94	AŞAĞI	-190.89	

BİST banka endeksinde ilk etapta olası geri çekilmelerde birinci destek seviyesi konumunda olan 12,909.35 seviyesinin alım yönünde izlenebileceği düşüncesindeyiz. Zarar kes seviyesini ise 12,410.52 seviyesi olarak belirlemekteyiz. Alım pozisyonlarında bu seviyenin altına dikkat edilmeli. Olası yukarı yönlü ataklarda ise ilk etapta 13,346.13 birinci direnç seviyesinin aşılması durumunda teknik olarak kısa vadede yukarı hareket hız kazanabilir. Olası böyle bir durumda 13,782.91 seviyesi öncelikli kısa vadeli teknik hedef konumunda olacaktır.



Şirketlerden Haberler

HLGYO	11.09.2024 22:57 Halk Gayrimenkul Yatırım Ortaklığı A.Ş. 01.01.2024 - 30.06.2024 Faaliyet Raporu Haberin Devamı
TKFEN	11.09.2024 21:59 Tekfen Holding A.Ş. Payların Geri Alınmasına İlişkin Bildirim Haberin Devamı
PSGYO	11.09.2024 19:32 Pasifik Gayrimenkul Yatırım Ortaklığı A.Ş. Pay Geri Alım İşlemi Haberin Devamı
USAK	11.09.2024 19:17 Uşak Seramik Sanayi A.Ş. 30 Haziran 2024 Yönetim Kurulu Faaliyet Raporu Haberin Devamı
KBORU	11.09.2024 18:33 Kuzey Boru A.Ş. 1 Ocak - 30 Haziran 2024 Dönemine Ait Faaliyet Raporu Haberin Devamı
KOCMT	11.09.2024 18:30 Koç Metalurji A.Ş. Genel Kurul İç Yönergesinin Genel Kurulda Onaylanması hk Haberin Devamı
KOCMT	11.09.2024 18:22 Koç Metalurji A.Ş. 2023 Yılına Ait Olağan Genel Kurul Toplantısı Sonuçları Haberin Devamı
ALGYO	11.09.2024 18:21 Alarko Gayrimenkul Yatırım Ortaklığı A.Ş. Bedelsiz Sermaye Artırımı Tescili ve Bedelsiz Pay Alma Tarihi Haberin Devamı
KRVGD	11.09.2024 18:17 Kervan Gıda Sanayi Ve Ticaret A.Ş. 11.09.2024 TARİHLİ PAY GERİ ALIM HAKKINDA, Haberin Devamı
IZMDC	11.09.2024 18:15 İzmir Demir Çelik Sanayi A.Ş.,İzdemir Enerji Elektrik Üretim A.Ş. 11.09.2024 Tarihli IZMDC Pay Geri Alım İşlemleri Haberin Devamı
KMPUR	11.09.2024 18:14 Kimteks Poliüretan Sanayi Ve Ticaret A.Ş. Kayıtlı Sermaye Tavanının Artırılması ile Geçerlilik Süresinin Yenilenmesine İlişkin SPK'ya Başvuru Yapılması Hakkında Haberin Devamı
ISSEN	11.09.2024 18:13 İşbir Sentetik Dokuma Sanayi A.Ş. Faaliyet Raporu Hakkında Haberin Devamı
AKSEN	11.09.2024 17:46 Aksa Enerji Üretim A.Ş. Madagaskar Santrali Hakkında Haberin Devamı
AKSEN	11.09.2024 17:20 Aksa Enerji Üretim A.Ş. Mersin Depolamalı Rüzgar Enerjisi Santrali Yatırımı Hakkında Haberin Devamı
MPARK	11.09.2024 16:37 MLP Sağlık Hizmetleri A.Ş. MLP SAĞLIK HİZMETLERİ A.Ş. OLAĞANÜSTÜ GENEL KURUL TOPLANTISI SERMAYE AZALTIM RAPORU EKLENMESİ Haberin Devamı
SNICA	11.09.2024 14:40 Sanica Isı Sanayi A.Ş. Kayıtlı Sermaye Tavanının Tescili Haberin Devamı
SNICA	11.09.2024 13:44 Sanica Isı Sanayi A.Ş. Genel Kurul Kararlarının Tescili Haberin Devamı
HOROZ	11.09.2024 12:09 Horoz Lojistik Kargo Hizmetleri Ve Ticaret A.Ş. Genel kurulun tescil edilmesi Haberin Devamı
GSDHO	11.09.2024 09:37 GSD Holding A.Ş. GSD Varlık Yönetim A.Ş.'nin faaliyet izni hakkında Haberin Devamı
EKGYO	11.09.2024 09:33 Emlak Konut Gayrimenkul Yatırım Ortaklığı Anonim Şirketi Hatay Antakya 13. Etap Sözleşme İmzalanması Haberin Devamı
SOKM	10.09.2024 21:10 Şok Marketler Ticaret A.Ş. Ara Dönem Faaliyet Raporu Haberin Devamı
DESA	10.09.2024 20:24 Desa Deri Sanayi Ve Ticaret A.Ş. Faaliyet Raporu Haberin Devamı
ALKIM	10.09.2024 19:03 Alkim Alkali Kimya A.Ş. 2024 YILI OLAĞANÜSTÜ GENEL KURUL TOPLANTISI SONUÇLARI HAKKINDA, Haberin Devamı
INFO	10.09.2024 18:59 İfo Yatırım Menkul Değerler A.Ş. Bedelsiz Sermaye Artırımına İlişkin Yönetim Kurulu Kararının 31.03.2024 Finansal Verileri Doğrultusunda Revize Edilmesi Haberin Devamı
ASELS	10.09.2024 18:31 Aselsan Elektronik Sanayi Ve Ticaret A.Ş. 10 Eylül 2024 1241 Sayılı Yönetim Kurulu Kararı Haberin Devamı

BİST-50 HİSSELERİ TEKNİK DEĞERLENDİRME

Kod	RSI			MOMENTUM			CCI			5HO	10HO	20HO	MACD	
	Değer	Sinyal	Bölge	Değer	Sinyal	Bölge	Değer	Sinyal	Bölge	Sinyal	Sinyal	Sinyal	Değer	Sinyal
XU030	34.59	-	-	96.07	-	-	-157.45	-	AŞIRI SATIM	-	-	-	-159.86	SATIŞ
XU050	33.69	-	-	96.28	-	-	-158.98	-	AŞIRI SATIM	-	-	-	-142.14	SATIŞ
XU100	33.08	-	-	96.54	-	-	-162.02	-	AŞIRI SATIM	-	-	-	-164.62	SATIŞ
XBANK	37.12	-	-	95.41	-	-	-159.94	-	AŞIRI SATIM	-	-	-	-190.89	SATIŞ
XUSIN	31.78	-	-	96.83	-	-	-195.76	-	AŞIRI SATIM	-	-	-	-242.54	SATIŞ
AEFES	32.97	-	-	92.99	-	-	-102.77	-	AŞIRI SATIM	SATIŞ	-	-	-11.60	-
AKBNK	36.77	-	-	94.21	-	-	-185.43	-	AŞIRI SATIM	-	-	-	-0.79	SATIŞ
ALARK	25.56	-	AŞIRI SATIM	93.32	-	-	-211.09	-	AŞIRI SATIM	-	-	-	-2.94	-
ARCLK	32.01	-	-	93.05	-	-	-183.30	-	AŞIRI SATIM	-	-	-	-5.82	SATIŞ
ASELS	39.59	-	-	96.15	-	-	-116.26	-	AŞIRI SATIM	-	-	-	-0.88	SATIŞ
ASTOR	49.37	-	-	107.83	-	-	57.51	-	-	-	-	-	-0.97	-
BIMAS	51.38	-	-	101.63	-	-	87.86	-	-	-	-	-	-3.89	-
BRSAN	67.09	SATIŞ	-	150.14	-	AŞIRI ALIM	99.25	-	-	-	-	-	28.04	-
CWENE	33.36	-	-	92.54	-	-	-242.39	-	AŞIRI SATIM	-	-	-	-4.63	-
DOAS	37.06	-	-	96.33	-	-	-132.20	-	AŞIRI SATIM	-	-	-	-3.62	SATIŞ
DOHOL	32.93	-	-	93.85	-	-	-170.75	-	AŞIRI SATIM	-	-	-	-0.39	-
EGEEN	39.61	-	-	100.64	-	-	-51.04	-	-	SATIŞ	SATIŞ	-	-268.41	-
EKGYO	38.15	-	-	91.66	-	-	-178.43	-	AŞIRI SATIM	-	-	-	0.13	-
ENJSA	28.38	-	AŞIRI SATIM	93.27	-	-	-211.86	-	AŞIRI SATIM	-	-	-	-2.02	-
ENKAI	47.61	SATIŞ	-	95.76	SATIŞ	-	-93.36	-	-	-	-	SATIŞ	1.06	-
EREGL	41.58	-	-	99.66	-	-	-34.02	ALİŞ	-	ALİŞ	-	-	-1.25	-
EUPWR	35.86	-	-	95.79	-	-	-197.45	-	AŞIRI SATIM	-	-	-	-2.01	-
FROTO	35.42	-	-	93.42	-	-	-182.24	-	AŞIRI SATIM	-	-	-	-15.10	SATIŞ
GARAN	37.40	-	-	95.85	-	-	-129.34	-	AŞIRI SATIM	-	-	-	-2.24	-
GESAN	29.25	-	AŞIRI SATIM	93.75	-	-	-230.85	-	AŞIRI SATIM	-	-	-	-1.47	SATIŞ
GUBRF	56.59	-	-	103.53	-	-	47.73	-	-	-	-	-	2.98	SATIŞ
HALKB	42.35	-	-	100.51	ALİŞ	-	-89.61	-	-	-	-	-	-0.16	-
HEKTS	36.49	-	-	95.25	-	-	-157.43	-	AŞIRI SATIM	-	-	-	-0.19	SATIŞ
ISCTR	32.13	-	-	94.98	-	-	-180.66	-	AŞIRI SATIM	-	-	-	-0.41	-
KCHOL	30.26	-	-	92.58	-	-	-185.85	-	AŞIRI SATIM	-	-	-	-6.25	SATIŞ
KONTR	33.59	-	-	90.25	-	-	-236.89	-	AŞIRI SATIM	-	-	-	-1.46	-
KOZAL	35.83	-	-	86.02	-	AŞIRI SATIM	-138.07	-	AŞIRI SATIM	-	-	-	-0.28	-
KRDMD	30.86	-	-	97.47	-	-	-91.43	-	-	-	-	-	-1.41	-
MGROS	47.08	-	-	103.37	-	-	63.49	-	-	-	-	-	-8.81	-
MIATK	27.36	-	AŞIRI SATIM	92.44	-	-	-233.86	-	AŞIRI SATIM	-	-	-	-2.46	SATIŞ
ODAS	26.31	-	AŞIRI SATIM	85.29	-	AŞIRI SATIM	-205.17	-	AŞIRI SATIM	-	-	-	-0.34	-
OYAKC	32.74	-	-	87.43	-	AŞIRI SATIM	-190.80	-	AŞIRI SATIM	-	-	-	-1.94	-
PETKM	42.37	-	-	94.86	-	-	-206.62	-	AŞIRI SATIM	-	-	-	0.03	SATIŞ
PGSUS	48.65	SATIŞ	-	99.87	SATIŞ	-	-0.43	-	-	SATIŞ	SATIŞ	SATIŞ	0.85	-
SAHOL	40.85	SATIŞ	-	103.08	-	-	-51.79	-	-	SATIŞ	SATIŞ	SATIŞ	-1.03	-
SASA	27.35	-	AŞIRI SATIM	90.30	-	-	-188.93	-	AŞIRI SATIM	-	-	-	-0.24	-
SISE	26.38	-	AŞIRI SATIM	91.54	-	-	-202.08	-	AŞIRI SATIM	-	-	-	-1.25	-
SMRTG	33.67	-	-	93.50	-	-	-252.76	-	AŞIRI SATIM	-	-	-	-1.19	SATIŞ
SOKM	23.63	-	AŞIRI SATIM	88.54	-	AŞIRI SATIM	-328.51	-	AŞIRI SATIM	-	-	-	-2.19	-
TAVHL	59.46	-	-	108.14	-	-	65.91	SATIŞ	-	-	-	-	3.12	-
TCELL	46.66	-	-	101.18	-	-	41.93	-	-	ALİŞ	ALİŞ	-	-1.53	-
THYAO	36.43	-	-	92.64	-	-	-167.84	-	AŞIRI SATIM	-	-	-	-2.79	-
TOASO	24.89	-	AŞIRI SATIM	87.75	-	AŞIRI SATIM	-180.18	-	AŞIRI SATIM	-	-	-	-13.27	-
TTKOM	45.78	-	-	102.39	-	-	-21.09	-	-	-	-	-	-0.05	SATIŞ
TTRAK	35.01	-	-	98.18	SATIŞ	-	-98.17	-	-	-	-	-	-14.75	-
TUPRS	36.64	-	-	94.20	-	-	-168.40	-	AŞIRI SATIM	-	-	-	-1.00	-
ULKER	38.22	-	-	96.92	SATIŞ	-	-153.91	-	AŞIRI SATIM	SATIŞ	-	-	-3.95	-
VESTL	28.90	-	AŞIRI SATIM	89.92	-	AŞIRI SATIM	-200.60	-	AŞIRI SATIM	-	-	-	-2.68	-
YKBNK	42.60	-	-	94.76	-	-	-133.55	-	AŞIRI SATIM	-	-	-	0.03	-
ZOREN	26.17	-	AŞIRI SATIM	93.10	-	-	-236.73	-	AŞIRI SATIM	-	-	-	-0.21	SATIŞ

BİST-100 HİSSELERİ HAREKETLİ ORTALAMA ve DESTEK DİRENÇ TABLOSU

Kod	Kapanış	Hareketli Ortalama				Değişim			Destek ve Direnç Seviyeleri						
		5 HO	10 HO	20 HO	50 HO	Günlük	Haftalık	Aylık	Destek 3	Destek 2	Destek 1	Pivot	Direnç 1	Direnç 2	Direnç 3
XU030	10,348.06	10,633.06	10,800.22	10,793.06	11,278.05	-1.82%	-6.04%	-3.78%	10,025.73	10,186.05	10,267.06	10,427.38	10,508.39	10,668.71	10,749.72
XU050	8,345.53	8,576.35	8,701.03	8,712.09	9,133.60	-1.95%	-5.83%	-4.52%	8,079.30	8,209.97	8,277.75	8,408.42	8,476.20	8,606.87	8,674.65
XU100	9,419.66	9,690.24	9,815.85	9,831.98	10,329.22	-2.12%	-5.66%	-4.92%	9,110.84	9,262.13	9,340.89	9,492.18	9,570.94	9,722.23	9,800.99
XBANK	13,058.65	13,546.54	13,799.44	13,713.24	14,428.12	-1.43%	-8.60%	1.95%	12,472.57	12,760.06	12,909.35	13,196.84	13,346.13	13,633.62	13,782.91
XUSIN	12,702.34	13,088.85	13,212.13	13,299.31	13,941.72	-2.63%	-4.42%	-6.81%	12,187.18	12,436.53	12,569.43	12,818.78	12,951.68	13,201.03	13,333.93
AEFES	209.50	211.84	216.78	230.85	254.24	-3.41%	-2.06%	-17.76%	199.53	204.17	206.83	211.47	214.13	218.77	221.43
AGHOL	318.25	325.60	329.40	333.54	385.21	-2.75%	-1.85%	-18.61%	301.17	308.58	313.42	320.83	325.67	333.08	337.92
AGROT	14.79	15.58	15.87	16.42	17.41	-3.52%	-7.56%	-19.31%	13.67	14.18	14.48	14.99	15.29	15.80	16.10
AKBNK	55.30	57.87	58.99	58.79	61.57	-2.04%	-9.49%	4.44%	52.50	53.90	54.60	56.00	56.70	58.10	58.80
AKFGY	2.09	2.18	2.20	2.19	2.30	-3.24%	-6.28%	-1.88%	1.92	1.99	2.04	2.11	2.16	2.23	2.28
AKFYE	20.40	21.58	21.79	21.93	23.45	-4.94%	-7.78%	-10.37%	18.88	19.64	20.02	20.78	21.16	21.92	22.30
AKSA	8.51	8.80	8.82	9.08	10.25	-3.19%	-5.65%	-15.15%	8.06	8.28	8.40	8.62	8.74	8.96	9.08
AKSEN	36.54	37.65	38.19	37.83	40.20	-3.84%	-6.40%	-5.09%	32.75	34.19	35.37	36.81	37.99	39.43	40.61
ALARK	89.35	92.66	94.61	96.92	101.39	-1.87%	-7.51%	-14.17%	86.93	88.02	88.68	89.77	90.43	91.52	92.18
ALFAS	52.50	55.71	56.57	58.01	62.64	-4.63%	-7.57%	-14.02%	48.30	50.40	51.45	53.55	54.60	56.70	57.75
ARCLK	133.90	139.50	142.31	145.20	158.76	-3.04%	-6.43%	-12.54%	127.87	130.83	132.37	135.33	136.87	139.83	141.37
ARDYZ	34.80	35.57	36.36	36.18	37.44	-5.43%	-5.28%	-3.60%	31.32	33.00	33.90	35.58	36.48	38.16	39.06
ASELS	54.90	56.40	57.12	57.05	59.74	-2.75%	-3.35%	-5.26%	51.58	53.17	54.03	55.62	56.48	58.07	58.93
ASTOR	79.85	80.89	78.87	76.54	84.73	-0.37%	3.23%	-0.50%	77.35	78.15	79.00	79.80	80.65	81.45	82.30
BERA	15.25	15.84	15.46	15.79	17.14	-5.86%	0.59%	-9.71%	13.90	14.58	14.91	15.59	15.92	16.60	16.93
BFREN	725.00	750.80	747.50	738.20	791.74	-3.97%	-3.20%	-2.95%	679.67	702.33	713.67	736.33	747.67	770.33	781.67
BIMAS	562.50	552.10	553.55	556.23	571.26	0.45%	0.90%	-0.35%	542.17	549.83	556.17	563.83	570.17	577.83	584.17
BINHO	371.00	388.50	391.45	394.48	407.71	-4.07%	-6.55%	-11.72%	345.00	357.00	364.00	376.00	383.00	395.00	402.00
BRSAN	524.00	503.55	460.13	413.99	422.39	-4.64%	8.71%	34.36%	424.33	469.67	496.83	542.17	569.33	614.67	641.83
BRYAT	2,172.00	2,195.80	2,089.20	1,941.20	2,066.46	-8.32%	1.02%	11.21%	1,793.00	1,974.00	2,073.00	2,254.00	2,353.00	2,534.00	2,633.00
BTCIM	239.90	243.18	238.07	221.69	189.89	-3.15%	-0.25%	35.54%	224.13	230.97	235.43	242.27	246.73	253.57	258.03
CANTE	1.60	1.67	1.67	1.68	1.78	-2.44%	-3.03%	-8.57%	1.50	1.55	1.57	1.62	1.64	1.69	1.71
CCOLA	62.55	64.94	64.04	63.63	71.19	-2.72%	-3.47%	-9.17%	59.08	60.82	61.68	63.42	64.28	66.02	66.88
CIMSA	33.46	35.49	35.62	34.50	34.20	-4.40%	-7.06%	0.90%	31.24	32.30	32.88	33.94	34.52	35.58	36.16
CWENE	189.10	200.80	204.97	207.33	212.84	-4.20%	-8.78%	-10.04%	168.70	176.70	182.90	190.90	197.10	205.10	211.30
DOAS	216.00	220.92	224.80	224.48	234.27	-0.09%	-5.59%	-2.84%	211.10	213.20	214.60	216.70	218.10	220.20	221.60
DOHOL	14.03	14.87	15.26	15.46	16.17	-4.69%	-10.35%	-13.34%	13.01	13.48	13.76	14.23	14.51	14.98	15.26
ECILC	46.42	47.98	48.57	50.16	52.55	-3.25%	-4.72%	-9.86%	44.45	45.43	45.93	46.91	47.41	48.39	48.89
ECZYT	195.50	200.82	202.42	202.89	214.90	-5.56%	-4.07%	-6.64%	180.17	187.83	191.67	199.33	203.17	210.83	214.67
EGEEN	10,220.00	10,582.50	10,519.75	10,463.00	11,575.15	-4.26%	-3.22%	-4.53%	9,523.33	9,871.67	10,045.83	10,394.17	10,568.33	10,916.67	11,090.83
EKGYO	10.77	11.90	12.02	11.81	11.50	-5.53%	-15.20%	0.19%	9.89	10.33	10.55	10.99	11.21	11.65	11.87
ENERY	196.20	206.78	204.48	199.69	192.98	-3.35%	-5.76%	2.94%	184.23	189.87	193.03	198.67	201.83	207.47	210.63
ENJSA	55.40	57.63	59.00	60.58	64.19	-3.32%	-7.51%	-12.89%	52.43	53.87	54.63	56.07	56.83	58.27	59.03
ENKAI	47.00	49.28	49.65	48.04	45.59	-2.73%	-7.39%	6.14%	44.50	45.72	46.36	47.58	48.22	49.44	50.08
EREGL	47.40	47.14	47.70	48.19	52.02	1.89%	-0.55%	-6.32%	42.39	43.69	45.55	46.85	48.71	50.01	51.87
EUPWR	84.15	88.38	88.98	89.41	93.43	-3.33%	-5.66%	-6.60%	77.28	80.22	82.18	85.12	87.08	90.02	91.98
EUREN	13.84	14.36	14.41	14.40	14.77	-3.96%	-4.81%	-6.99%	12.96	13.40	13.62	14.06	14.28	14.72	14.94
FROTO	859.50	909.00	925.15	916.15	971.35	-3.91%	-7.48%	-1.09%	812.17	835.83	847.67	871.33	883.17	906.83	918.67
GARAN	106.20	108.96	111.11	111.35	118.41	-0.38%	-6.92%	-3.98%	100.57	102.73	104.47	106.63	108.37	110.53	112.27
GESAN	39.60	42.38	42.90	43.62	46.30	-4.72%	-8.21%	-12.39%	36.51	38.05	38.83	40.37	41.15	42.69	43.47
GOLTS	431.00	430.75	435.78	438.88	474.77	0.00%	0.12%	-1.03%	414.67	422.33	426.67	434.33	438.67	446.33	450.67
GUBRF	173.20	173.84	172.22	170.03	162.44	-0.23%	1.41%	5.74%	163.53	166.67	169.93	173.07	176.33	179.47	182.73
HALKB	15.73	16.50	16.28	16.22	17.13	-1.32%	-3.97%	2.34%	14.92	15.30	15.51	15.89	16.10	16.48	16.69
HEKTS	10.83	11.50	11.62	11.58	12.02	-3.39%	-9.37%	-5.41%	10.16	10.48	10.66	10.98	11.16	11.48	11.66
ISCTR	12.48	13.00	13.24	13.26	14.63	-1.89%	-8.91%	-4.07%	11.88	12.18	12.33	12.63	12.78	13.08	13.23

BİST-100 HİSSELERİ HAREKETLİ ORTALAMA ve DESTEK DİRENÇ TABLOSU

Kod	Kapanış	Hareketli Ortalama				Değişim			Destek ve Direnç Seviyeleri						
		5 HO	10 HO	20 HO	50 HO	Günlük	Haftalık	Aylık	Destek 3	Destek 2	Destek 1	Pivot	Direnç 1	Direnç 2	Direnç 3
ISGYO	15.95	16.55	16.36	15.83	16.45	-3.16%	-4.43%	5.07%	15.05	15.46	15.70	16.11	16.35	16.76	17.00
ISMEN	34.48	35.26	35.84	36.78	38.21	0.00%	-5.53%	-9.50%	32.62	33.24	33.86	34.48	35.10	35.72	36.34
IZENR	19.00	20.03	20.32	20.84	21.96	-3.46%	-5.85%	-14.10%	17.91	18.43	18.71	19.23	19.51	20.03	20.31
KAYSE	22.60	23.59	23.47	24.29	25.66	-3.67%	-3.42%	-7.38%	21.13	21.87	22.23	22.97	23.33	24.07	24.43
KCAER	39.60	41.78	42.86	42.83	45.66	-2.61%	-7.78%	-7.00%	37.56	38.48	39.04	39.96	40.52	41.44	42.00
KCHOL	172.30	180.26	185.29	185.51	204.23	-2.82%	-10.26%	-7.32%	164.30	168.30	170.30	174.30	176.30	180.30	182.30
KLSEK	40.50	41.94	42.53	42.95	45.62	-2.13%	-5.20%	-6.90%	38.90	39.70	40.10	40.90	41.30	42.10	42.50
KONTR	44.00	47.45	48.49	48.69	51.45	-4.93%	-12.01%	-11.92%	40.48	42.24	43.12	44.88	45.76	47.52	48.40
KONYA	6,560.00	6,688.50	6,656.75	6,698.38	7,342.25	-3.99%	-0.38%	-3.67%	6,120.00	6,340.00	6,450.00	6,670.00	6,780.00	7,000.00	7,110.00
KOZAA	59.20	61.12	61.87	65.28	62.61	-5.43%	-3.74%	-11.24%	54.13	56.57	57.88	60.32	61.63	64.07	65.38
KOZAL	21.90	23.01	24.08	24.96	23.69	-4.28%	-10.39%	-8.60%	20.48	21.18	21.54	22.24	22.60	23.30	23.66
KRDMD	22.30	22.50	22.76	23.62	27.51	-0.09%	-1.76%	-17.16%	21.41	21.65	21.97	22.21	22.53	22.77	23.09
KTLEK	46.86	48.12	46.19	46.86	46.28	-0.72%	5.54%	-8.21%	42.17	44.15	45.51	47.49	48.85	50.83	52.19
LMKVC	21.78	23.04	23.35	23.89	24.05	-4.39%	-10.37%	-11.75%	20.39	21.09	21.43	22.13	22.47	23.17	23.51
MAVI	93.50	98.16	102.21	103.69	112.81	-3.56%	-13.10%	-10.53%	84.57	88.13	90.82	94.38	97.07	100.63	103.32
MGROS	498.25	492.35	492.98	496.90	527.17	0.91%	-0.85%	-3.91%	469.67	478.08	488.17	496.58	506.67	515.08	525.17
MIATK	44.04	46.38	47.53	48.75	54.62	-3.08%	-9.08%	-16.43%	39.61	41.71	42.87	44.97	46.13	48.23	49.39
OBAMS	34.64	35.55	35.01	35.22	36.15	-3.94%	-0.97%	-9.79%	32.13	33.27	33.95	35.09	35.77	36.91	37.59
ODAS	6.38	6.86	7.09	7.36	7.92	-4.20%	-11.27%	-17.57%	5.89	6.13	6.25	6.49	6.61	6.85	6.97
OTKAR	434.00	443.30	453.13	477.38	550.15	-3.13%	-2.96%	-18.50%	414.67	424.33	429.17	438.83	443.67	453.33	458.17
OYAKC	61.55	64.75	66.77	67.77	71.38	-3.30%	-8.13%	-15.34%	57.92	59.58	60.57	62.23	63.22	64.88	65.87
PEKGY	4.78	5.08	5.10	5.17	6.05	-3.63%	-6.82%	-16.58%	4.44	4.59	4.69	4.84	4.94	5.09	5.19
PETKM	22.14	23.19	23.18	23.12	23.27	-3.99%	-4.07%	0.54%	20.70	21.38	21.76	22.44	22.82	23.50	23.88
PGSUS	225.90	229.50	230.56	224.75	230.77	-2.71%	-3.59%	-2.63%	214.23	219.97	222.93	228.67	231.63	237.37	240.33
QUAGR	2.84	2.93	2.95	2.98	3.14	-1.73%	-4.70%	-8.09%	2.73	2.78	2.81	2.86	2.89	2.94	2.97
REEDR	29.18	30.59	31.78	32.73	34.01	-1.82%	-8.35%	-13.15%	25.51	27.29	28.23	30.01	30.95	32.73	33.67
SAHOL	88.60	92.22	91.45	91.12	96.95	-5.04%	-5.99%	-1.72%	82.60	85.60	87.10	90.10	91.60	94.60	96.10
SASA	4.19	4.53	4.70	4.82	5.26	-4.56%	-13.61%	-23.68%	3.83	4.01	4.10	4.28	4.37	4.55	4.64
SDTTR	233.70	242.12	245.60	255.02	267.31	-2.91%	-4.96%	-17.03%	222.13	226.97	230.33	235.17	238.53	243.37	246.73
SISE	39.62	41.09	42.08	42.53	45.70	-2.65%	-6.34%	-8.71%	38.15	38.89	39.25	39.99	40.35	41.09	41.45
SKBNK	4.11	4.12	4.22	4.20	4.14	3.79%	-3.52%	8.44%	3.70	3.82	3.97	4.09	4.24	4.36	4.51
SMRTG	40.30	42.72	43.21	43.27	46.52	-3.36%	-7.14%	-8.86%	37.87	39.03	39.67	40.83	41.47	42.63	43.27
SOKM	47.50	52.08	52.99	54.50	59.02	-9.26%	-12.76%	-19.63%	43.69	45.41	46.45	48.17	49.21	50.93	51.97
TABGD	148.60	154.68	156.10	162.95	178.89	-2.56%	-4.93%	-14.35%	142.47	145.33	146.97	149.83	151.47	154.33	155.97
TAVHL	262.25	263.25	258.12	248.83	258.35	-1.59%	1.65%	7.61%	252.92	257.08	259.67	263.83	266.42	270.58	273.17
TCELL	98.20	97.35	98.18	98.80	103.67	1.08%	-1.90%	-4.47%	93.77	95.23	96.72	98.18	99.67	101.13	102.62
THYAO	280.00	288.60	295.80	295.11	299.09	-1.41%	-6.98%	-7.21%	271.33	275.67	277.83	282.17	284.33	288.67	290.83
TKFEN	51.25	53.34	53.79	53.36	54.69	-4.03%	-7.57%	-2.66%	46.90	48.65	49.95	51.70	53.00	54.75	56.05
TKNSA	25.80	26.80	27.33	28.69	30.39	-0.77%	-7.86%	-15.47%	24.89	25.33	25.57	26.01	26.25	26.69	26.93
TMSN	129.20	126.76	122.26	118.71	126.59	-2.86%	9.49%	5.47%	119.23	124.07	126.63	131.47	134.03	138.87	141.43
TOASO	205.50	217.76	227.68	235.59	267.17	-4.51%	-11.57%	-13.55%	191.77	198.63	202.07	208.93	212.37	219.23	222.67
TSKB	11.48	11.79	11.82	11.63	12.01	-0.86%	-5.12%	2.32%	10.76	11.01	11.24	11.49	11.72	11.97	12.20
TTKOM	48.88	50.18	49.85	49.95	50.36	-1.41%	-4.81%	-2.44%	47.12	47.98	48.43	49.29	49.74	50.60	51.05
TRAK	700.00	715.70	721.85	716.45	771.29	-2.17%	-3.98%	-2.30%	669.00	683.00	691.50	705.50	714.00	728.00	736.50
TUKAS	8.01	8.14	8.15	8.18	8.24	-3.49%	-0.62%	-11.49%	7.48	7.74	7.87	8.13	8.26	8.52	8.65
TUPRS	155.80	160.16	163.75	163.26	164.16	-2.69%	-5.58%	-4.59%	149.90	152.80	154.30	157.20	158.70	161.60	163.10
TURSG	11.91	12.62	12.70	12.61	13.89	-4.49%	-9.08%	-6.39%	10.83	11.30	11.60	12.07	12.37	12.84	13.14
ULKER	144.60	148.54	149.89	152.04	163.86	-3.79%	-6.35%	-14.89%	137.00	140.80	142.70	146.50	148.40	152.20	154.10
VAKBN	20.46	20.92	20.32	19.90	20.83	-0.49%	0.00%	11.68%	19.11	19.63	20.05	20.57	20.99	21.51	21.93
VESBE	16.67	17.12	17.40	17.90	19.49	-1.65%	-6.77%	-15.38%	16.06	16.33	16.50	16.77	16.94	17.21	17.38
VESTL	59.35	62.86	64.60	66.74	71.09	-3.42%	-9.39%	-13.99%	55.90	57.45	58.40	59.95	60.90	62.45	63.40
YEOTK	164.10	171.70	175.54	178.74	190.61	-3.36%	-7.03%	-13.99%	153.30	158.10	161.10	165.90	168.90	173.70	176.70
YKBNK	29.32	30.32	31.23	30.54	30.77	-1.28%	-10.94%	7.64%	27.65	28.41	28.87	29.63	30.09	30.85	31.31
YYLGD	11.44	11.64	11.61	11.78	12.05	-0.69%	0.26%	-7.29%	10.93	11.18	11.31	11.56	11.69	11.94	12.07
ZOREN	4.18	4.40	4.47	4.58	5.08	-2.79%	-7.32%	-15.90%	3.98	4.07	4.13	4.22	4.28	4.37	4.43

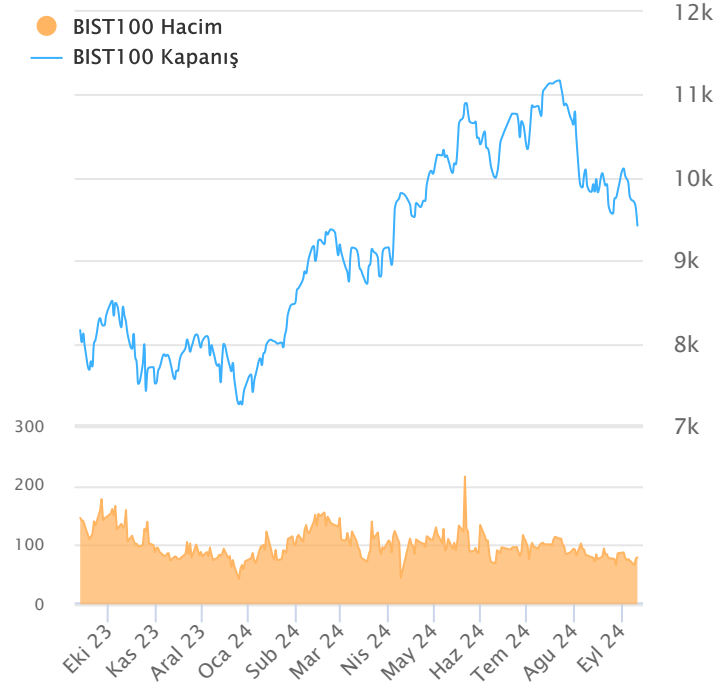
ŞİRKET TEMETTÜ ÖDEMELERİ

Kod	Brüt Temettü (Bin TL)	Temettü Dağıtım Oranı	Hisse Başına Brüt Tutar (TL)	Hisse Başına Net Tutar (TL)	Temettü Verimi(%)	Temettü Dağıtım Tarihi	Ödemeye Kalan Gün	Ödeme Tarihleri
ADEL	150,002	34.41%	0.58	0.52	1.31%	26.09.2024	15	26.09.2024
TUPRS	43,000,000	80.26%	22.32	20.09	14.32%	27.09.2024	16	27.09.2024
BUCIM	100,000	5.46%	0.07	0.06	0.90%	30.09.2024	19	30.09.2024
ESCAR	217,200	16.98%	4.00	3.60	1.00%	01.10.2024	20	Avans : 07.11.2023 - 01.10.2024 - 26.06.2024
SOKM	1,500,000	33.74%	2.53	2.28	5.32%	01.10.2024	20	Taksit : 01.10.2024 - 01.07.2024
BOBET	570,000	40.59%	1.50	1.35	7.90%	07.10.2024	26	Taksit : 07.10.2024 - 07.05.2024 - 07.08.2024
OBAMS	308,501	24.12%	0.64	0.58	1.86%	15.10.2024	34	15.10.2024
SANFM	3,000	6.83%	0.02	0.02	0.08%	15.10.2024	34	15.10.2024
GRSEL	40,000	3.69%	0.39	0.35	0.29%	21.10.2024	40	Taksit : 21.10.2024 - 20.06.2024
BRKSN	5,200	7.37%	0.17	0.15	0.57%	22.10.2024	41	Taksit : 22.10.2024 - 25.07.2024
MEDTR	35,000	135.31%	0.29	0.26	0.74%	23.10.2024	42	23.10.2024
OSMEN	93,000	18.38%	3.39	3.05	2.54%	25.10.2024	44	Avans : 31.01.2024 - 25.10.2024 - 29.07.2024 - 29.05.2024
EYGYO	23,759	10.53%	0.12	0.12	1.51%	31.10.2024	50	Taksit : 31.10.2024 - 30.09.2024
SUNTK	204,650	86.51%	0.43	0.39	2.49%	31.10.2024	50	31.10.2024
DGNMO	100,000	13.92%	0.29	0.26	3.55%	20.11.2024	70	20.11.2024
ASELS	510,000	7.00%	0.11	0.10	0.20%	25.11.2024	75	25.11.2024
AYEN	1,021,688	91.05%	3.68	3.31	13.20%	29.11.2024	79	Taksit : 29.11.2024 - 31.10.2024 - 30.09.2024 - 29.08.2024 - 31.07.2024 - 01.07.2024
TECELL	6,276,998	50.00%	2.85	2.57	2.91%	05.12.2024	85	05.12.2024
LIDER	82,500	13.58%	0.50	0.45	0.60%	10.12.2024	90	Taksit : 10.12.2024 - 22.10.2024 - 16.08.2024 - 24.06.2024
FORTE	7,555	89.47%	0.11	0.10	0.23%	11.12.2024	91	11.12.2024
GRTRK	14,900	2.92%	0.12	0.11	0.09%	13.12.2024	93	Taksit : 13.12.2024 - 13.09.2024 - 22.07.2024
EBEBK	80,000	26.48%	0.50	0.45	1.16%	16.12.2024	96	Taksit : 16.12.2024 - 15.10.2024
BIMAS	6,072,000	39.32%	10.00	9.00	1.78%	18.12.2024	98	Taksit : 18.12.2024 - 02.10.2024 - 17.07.2024
PAGYO	249,159	9.45%	2.86	2.86	5.81%	24.12.2024	104	Taksit : 24.12.2024 - 10.07.2024
MSGYO	99,858	11.44%	0.74	0.74	5.08%	18.03.2025	188	Taksit : 18.03.2025 - 22.01.2025 - 22.10.2024

Yabancı Takas Oranı



BİST 100 Kapanış ve İşlem Hacmi(Milyar TL)



TEKNİK GÖSTERGELER AÇIKLAMA

RSI

RSI ilgili periyoddaki kapanış değerlerini periyodun bir önceki kapanış değerleriyle kıyaslayarak hesaplanan kısa ve orta vadeli trendin yönü hakkında öngörüde bulunmayı sağlayan bir göstergedir. İndikatör 0'la 100 arasında değer alır. RSI da genellikle 30 ve 70 referans değerleri kullanılmakla beraber 50 seviyesi de kullanılabilir. Genel kabul görmüş yaklaşım uygulamada, 30 referans değerinin altına inen RSI değerlerinin "aşırı satım", 70 değerinin üzerine çıkan RSI değerlerinin de "aşırı alım" işaret ettiği yönünde. RSI 'ın yorumlanışında kullanılan bir diğer yöntemse uyumsuzluklardır. Yükselen bir piyasada RSI daki yeni oluşan dip ve tepelerin bir önceki dip ve tepelerden daha yüksekte oluşması beklenirken, alçalan bir piyasada RSI daki dip ve tepelerin bir önceki dip ve tepelerden daha aşağıda oluşması beklenir. Bunun gerçekleşmediği durumlar uyumsuzluk olarak kabul edilebilir.

Momentum

Belirlenmiş olan bir süre içinde fiyatların değişim hızını ölçen bir göstergedir. Son günün kapanışının, x gün önceki kapanışı bölünmesinin 100 ile çarpımı olarak hesaplanan Momentum'da bu iki günün eşit olduğu durumlarda bulunacak olan 100 değeri referans değeri olarak kabul edilir. Kullanım açısından 110 seviyenin üzeri "aşırı alım", 90 seviyesinin altı ise "aşırı satım" olarak kabul edilebilir. Ayrıca Momentum'la 100 referans çizginin kesişme noktalarında Momentum'un referans değerini yukarı kesmesi "al" aşağı kesmesi ise "sat" sinyali olarak kabul edilebilir. Uyumsuzluklar: Fiyatlar yükselirken ve yeni zirveler yaparken, göstergenin yeni zirve yapamaması veya fiyatlar yeni dip yaparken, göstergenin yeni dip yapmaması. Bu durumu trend değişikliğinin erken sinyali olarak değerlendirmek gerekebilir.

MACD

Genelde 26 ve 12 günlük olarak kullanılan iki üssel hareketli ortalamaların farkı olan Macd, kısa vadeli üssel ortalamaların uzun vadeliye göre olan pozisyonlarını değerlendiren trendin yönü hakkında bilgi vermeye çalışır. MACD orta vadeli indikatörlerden biridir. Macd'nin 0 olduğu seviyede 12 günlük üssel hareketli ortalamaya 26 günlük üssel ortalamaya eşittir. 12 günlük 26 günlük üzerine çıktığı durumlarda ise Macd pozitif değerler alacaktır. Tersine 12 günlük 26 günlük altına indiği durumlarda ise Macd negatif olacaktır. Yorumlamalarda 12 günlük hareketli ortalamaların 26 günlük hareketli ortalamadan uzaklaştığı yani Macd'nin 0 değerinin altında yada üzerinde olduğu durumlar "al" ve "sat" olarak değerlendirilebilir. Ancak bu bölgelerde olmanın ürettikleri sinyaller referans değeri kullanan diğer göstergelere göre daha zayıftır. Fiyatların trend yönünde aşırı bir hareketi olduğunu söylese de dönüş zamanı hakkında kesin bilgiler vermez. Macd'nin yorumlanmasında önem taşıyan bir diğer yöntemde uyumsuzluklara dikkat edilmesidir.

CCI

Mal piyasaları için Donald Lambert tarafından uyarlanmış olan CCI, hesaplanışındaki özellikler nedeniyle rahatlıkla hisse senedi piyasasına da kullanılan bir osilatördür. Bir çok analist bu göstereyi aşırı alım / aşırı satım bölgelerini gösteren osilatör olarak kullanır. CCI +100 ile -100 arasında bir değer alır. +100'ün üzerinde olması demek, kağıdın fiyatının aşırı yükselmiş olması, -100'un altında olması ise aşırı düşmüş olması demektir. ("aşırı alım ve aşırı satım") CCI'nin yorumlanmasında önem taşıyan bir diğer yöntemde uyumsuzluklara dikkat edilmesidir

Hareketli Ortalama (HO)

Hareketli Ortalama: bir dizinin verilen zaman aralığı içerisindeki ortalamasının hesaplanması için kullanılan bir yöntemdir. "Hareketli" kelimesi aslında ortalamaların durağan olmayıp zaman içinde eklenen veriye göre sürekli olarak kendini yeniden revize etmesi anlamında kullanılır. Kullandıkları datalarda hangi dönemin datalarına önem verdikleri açısından basit, ağırlıklı, üssel, üçgensel ve değişken olmak üzere beş farklı yöntemle hesaplanabilirler. Basit hareketli ortalamada periyod içindeki tüm günler aynı önemde kabul edilir. Ancak son günlerin önemini atlayan bu yaklaşıma karşı ağırlıklı hareketli ortalamada da ilk günlerin önemi azaltılarak ağırlık son günlere kaydırılır. Üssel hareketli ortalamada ise ağırlığın yine son günlere verilmesine karşın ilk günler ağırlıklı hareketli ortalamada olduğu gibi göz ardı edilmez

Teknik Metodoloji ve Risk Uyarıları

Tabloların hazırlanmasında Finnet veri terminali kullanılmış olup, datalar Finnet tarafından sağlanmıştır. BİST-50 Hisseleri Teknik değerlendirme tablosunda, Bazı önemli teknik göstergeler, hareketli ortalamalar değerleri, sinyalleri, aşırı alım-satım bölgeleri belirtilmiştir. Destek, Direnç ve PIVOT seviyeleri Trive Yatırım'ın belirlediği destek ve direnç seviyeleri değildir. Tüm tablolarda yer alan veriler günlük güncellenmektedir. Tüm bu veriler Finnet veri terminalinden alınmıştır. Teknik göstergelerin son aldığı değerler belirtilmiştir. Sadece teknik göstergelere bakılıp yatırım kararı verilmesi doğru sonuçlar doğurmayabilir. Bu bültende hazırlanan tablolar tek başına yeterli bir gösterge olmayıp, temel ve diğer gelişmelerin devre dışı bırakıldığının unutulmaması gerekmektedir. Trive Yatırım'ın söz konusu bilgi ve görüşlerde meydana gelebilecek değişikliklerden yatırımcıları haberdar etme yükümlülüğü bulunmamaktadır. Trive Yatırım bu bilgilerin veya bu bilgilere dayalı olarak yapılan tahmin, çıkarım veya görüşlerin doğruluğu, tamlığı veya uygunluğuna ilişkin açık veya zımni hiçbir beyan veya taahhütte bulunmamaktadır.

YASAL UYARI

Burada yer alan bilgiler Trive Yatırım tarafından genel bilgilendirme amacı ile hazırlanmıştır. Yatırım bilgi, yorum ve tavsiyeleri yatırım danışmanlığı kapsamında değildir. Yatırım danışmanlığı hizmeti, SPK tarafından yetkilendirilmiş yetkili kuruluşlar tarafından kişilerin risk ve getiri tercihleri dikkate alınarak sözleşme imzalanmak suretiyle kişiye özel olarak sunulmaktadır. Burada yer alan yorum ve tavsiyeler ise genel nitelikte olup tavsiyede bulunanların kişisel görüşlerine dayanmaktadır. Herhangi bir yatırım aracının alım-satım önerisi ya da getiri vaadi olarak yorumlanmamalıdır. Bu görüşler mali durumunuz ile risk ve getiri tercihlerinize uygun olmayabilir. Bu nedenle, sadece burada yer alan bilgilere dayanarak yatırım kararı verilmesi beklentilerinize uygun sonuçlar doğurmayabilir. Tüm veriler, Trive Yatırım tarafından güvenilir olduğuna inanılan kaynaklardan alınmıştır. Burada yer alan fiyatlar, veriler ve bilgilerin tam ve doğru olduğu garanti edilemez; içerik, haber verilmeksizin değiştirilebilir. Bu kaynakların kullanılması nedeni ile ortaya çıkabilecek hatalardan veya zararlardan kurum çalışanları ile Trive Yatırım sorumlu değildir.

Adres: Reşitpaşa Mah. Eski Büyükdere Cad. No:2 İç Kapı No: 6 Sarıyer / İstanbul www.trive.com.tr

Kaynaklar: Trive Yatırım Araştırma, Matiks ve Finnet

Raporu Hazırlayan Birim : Trive Yatırım Araştırma ve Strateji Departmanı

Mail: destek@trive.com.tr

Tel: 444 39 34