

Borsa İstanbul	İşl. Hac.(Milyar TL)	Son	Gün %	Hafta %	Ay %
BİST 100	79.5	9,829	-0.80%	-0.66%	-11.17%
BİST 30	59.6	10,711	-0.41%	-0.29%	-10.96%
BİST Sanayi	46.5	13,396	-1.72%	0.22%	-9.11%
BİST Banka	13.1	12,948	1.09%	-5.48%	-18.20%
Bist Tüm	118.6	11,266	-0.94%	-0.31%	-9.84%

Borsa İstanbul	Piy.Değ.(Milyar TL)	Son	S1 Haf.	S1 Ay	S3 Ay
Yabancı Payı	2,121.4	37.88%	38.33%	38.44%	39.55%

Döviz Kurları	Düşük	Yüksek	Son	Gün %	Hafta %	Ay %
USDTRY	33.4900	33.5940	33.5578	-0.02%	0.62%	1.54%
EURTRY	36.5852	36.7500	36.7269	0.34%	0.56%	1.89%
GBPTRY	42.7391	42.9784	42.8967	0.19%	0.54%	-0.07%
EURUSD	1.0910	1.0941	1.0930	0.13%	-0.20%	0.21%
GBPUSD	1.2747	1.2795	1.2764	0.05%	-0.10%	-1.73%

Döviz Sepetleri	Son	Gün %	Hafta %	Ay %
Sepet Kur	35.0620	-0.03%	1.67%	2.23%
Dolar Endeksi (DXY)	103.1410	-0.01%	0.22%	-0.91%

ViOP Sözleşme	Vadesi	VKGS	Son	Gün %	Hafta %	Ay %
F_XU0300824	29 Ağu	17	10,842.25	-0.87%	-2.00%	-14.71%
F_XAUUSD0824	29 Ağu	17	2,462.50	0.99%	2.07%	1.23%
F_USDTRY0824	29 Ağu	17	34.15	-0.20%	-0.85%	-1.74%
F_EURTRY0824	29 Ağu	17	37.34	-0.13%	-1.47%	-1.44%

Tahvil Faizleri	Düşük	Yüksek	Son	Önc. Gün	Önc. Haf	Önc. Ay
TL Referans Faiz	51.24	51.24	51.24	52.35	51.75	50.12
Türkiye 1 yıllık	44.32	45.74	45.27	43.83	44.53	45.23
Türkiye 2 yıllık	38.21	38.71	38.45	39.71	38.52	36.78
Türkiye 5 yıllık	28.04	29.16	28.21	26.83	27.37	27.27
Türkiye 10 yıllık	23.25	24.03	23.84	26.21	23.51	24.31
ABD 10 yıllık	3.90	3.97	3.91	3.95	3.76	4.24
Almanya 10 yıllık	2.23	2.26	2.25	2.23	2.16	2.48

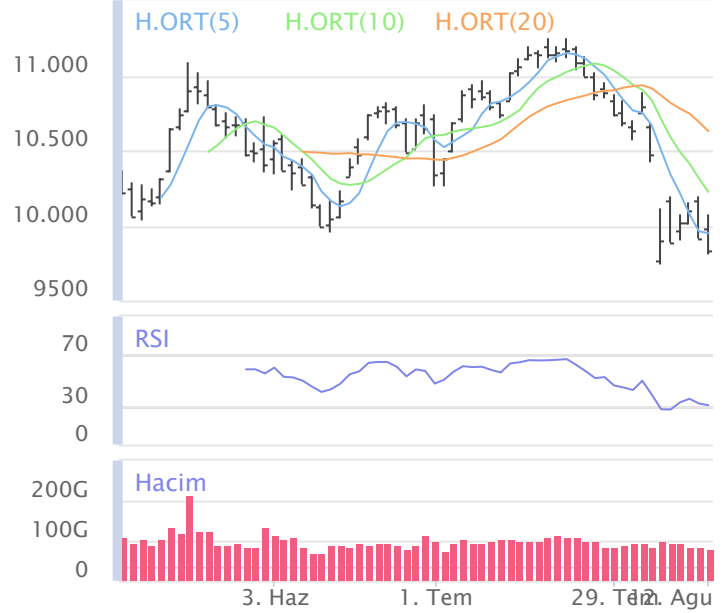
Emtia	Düşük	Yüksek	Son	Gün %	Hafta %	Ay %
Altın Ons	2,423.91	2,472.36	2,472.26	1.69%	2.56%	2.53%
Gram Altın	2,660.74	2,673.27	2,673.27	0.79%	1.79%	4.33%
Gümüş Ons	27.23	28.04	27.97	1.85%	2.62%	-9.17%
Gram Gümüş	29.37	30.24	30.18	2.11%	3.40%	-7.74%
Brent	78.47	79.47	79.41	0.84%	2.69%	-6.11%
WTI	74.92	76.04	75.99	1.07%	3.20%	-6.28%

Dünya Endeksleri	Son	Gün %	Hafta %	Ay %
S&P 500	5,344	0.00%	3.05%	-4.83%
DOW 30	39,357	-0.36%	1.69%	-1.61%
NASDAQ	16,745	-	3.37%	-8.99%
CAC40	7,270	-	1.69%	-5.89%
DAX	17,723	-	2.21%	-5.47%
FTSE	8,168	-	2.00%	-1.03%
NIKKEI 225	35,025	-	11.34%	-14.97%

En Çok Yükselen Hisseler XU100				En Çok Düşen Hisseler XU100			
	Gün %	Kapanış	Hacim		Gün %	Kapanış	Hacim
BTCIM	5.93%	187.50	471.7	ULKER	-8.77%	155.00	1,097.3
SDTTR	2.92%	290.75	523.1	KTLEV	-7.74%	47.10	1,175.1
AKBNK	2.36%	54.20	2,919.4	BINHO	-4.88%	399.75	312.8
GARAN	1.99%	112.80	1,802.2	CIMSA	-4.70%	31.60	284.1
TTKOM	1.70%	50.95	343.3	TUKAS	-4.64%	8.63	257.5
EKGYO	1.30%	10.89	2,361.5	MIATK	-4.27%	50.45	812.3
MGROS	1.25%	525.00	485.9	KOZAA	-4.20%	63.90	1,182.7
MAVI	1.24%	105.80	296.1	PETKM	-4.18%	21.10	1,633.9
SASA	0.91%	5.54	3,105.3	KOZAL	-4.17%	22.96	2,436.6
KONYA	0.88%	6,870.00	154.7	ASTOR	-4.11%	76.95	1,257.6

Para Girişi Gözlenenler XU100				Hacmi En Yüksek Hisseler			
	Hacim	Kap.	Hac. %		Hacim	Kap.	Gün %
SDTTR	523	290.75	116.80%	THYAO	8,398	300.25	-0.50%
BTCIM	472	187.50	7.09%	EREGL	5,061	49.32	-2.53%
MAVI	296	105.80	18.86%	ISCTR	4,197	13.08	0.54%
				TUPRS	3,230	161.80	-0.92%
				PGSUS	3,107	230.70	-0.56%
				SASA	3,105	5.54	0.91%
				AKBNK	2,919	54.20	2.36%
				KCHOL	2,791	186.20	0.16%
				YKBNK	2,628	27.20	-0.15%
				KOZAL	2,437	22.96	-4.17%

BIST 100	USDTRY	10 Yıllık Faiz TR	XAUUSD
9,829 -0.80%	33.558 -0.02%	23.84 0.00%	2,472.26 1.69%



XU100	Zarar Kes	Düşük	Yüksek	Aort	Son		
	9,413.40	9,807.35	10,078.12	9,828.56	9,828.56		
Performans				Dolar Bazında Performans			
Gün%	Haf%	Aylık%	Yb%	Gün%	Haf%	Aylık%	Yb%
-0.80	-0.66	-11.17	31.57	-0.83	-1.79	-12.80	15.60
Destek 3	Destek 2	Destek 1	Kapanış	Direnç 1	Direnç 2	Direnç 3	
9,460.46	9,633.91	9,731.23	9,828.56	10,002.00	10,175.45	10,272.77	
İşlem Hacmi (mn TL)			Hareketi Ortalamalar (HO)				
Son	5 Günlük Ort.	5 HO	10 HO	20 HO	50 HO		
79,509	81,831	9,948.00	10,223.52	10,627.74	10,582.97		
5 gün ortalama hacmin -%3 altında			-1.20%	-3.86%	-7.52%	-7.13%	
Teknik Göstergeler							
RSI		MOM		CCI		MACD	
30.58	AŞAĞI	91.93	AŞAĞI	-96.04	AŞAĞI	-223.66	AŞAĞI

BİST 100 endeksinde ilk önemli destek seviyesi 9,731.23 seviyesinde bulunuyor. Bu seviyenin olası aşağı yönlü ataklarda aşağı yönlü kırılması durumunda zarar kes seviyesini 9,413.40 olarak değerlendirmekteyiz. Yukarı yönlü hareketlerde ise öncelikli direnç 10,002.00 seviyesinden geçmektedir. Bu direncin yukarı yönlü kırılması durumunda 10,272.77 seviyesini öncelikli kısa vadeli teknik hedef olarak değerlendirmekteyiz.

BIST 100 endeksi son işlem gününün %0.80 değer kaybıyla 9,828.56 seviyesinden tamamlamıştır. Endeks gün içinde en düşük 9,807.35 en yüksek 10,078.12 seviyesini gördü. Toplam işlem hacmi 118.6 milyar TL olarak gerçekleşti. Sektör endekslerinden en çok değer kazanan %1.09 ile BİST BANKA endeksi olurken, en çok değer kaybeden ise -%3.92 ile BİST MADENCİLİK endeksi olarak gerçekleşti. İşlem hacmi en yüksek 46.5 milyar TL ile BİST SİNAİ oldu.

*BİST 100 endeksi içerisinde yer alan 17 hissenin fiyatı artarken 83 hissenin fiyatı azaldı.

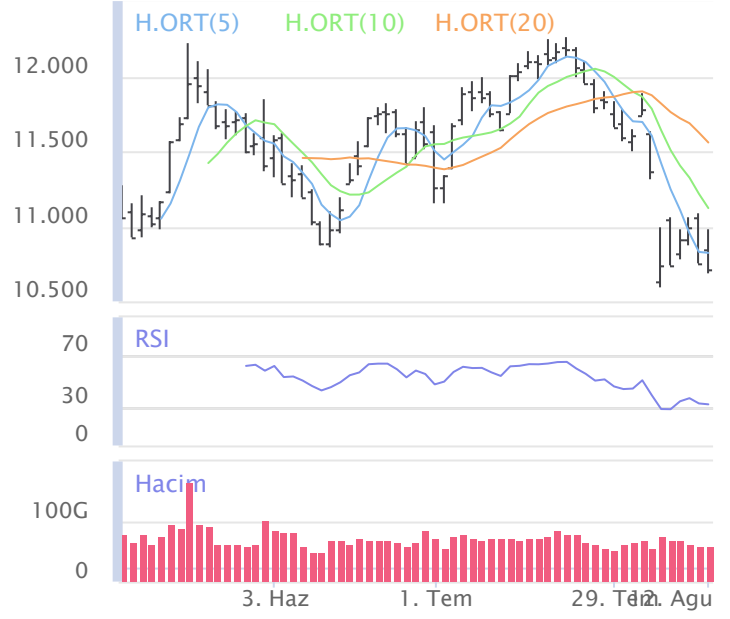
ABD borsalarının dünü karışık tamamladıkları dikkat çekmektedir.

Türkiye'nin 10 yıllık tahvil faizi bir önceki güne göre 236.8 baz puan düşerek günü 23.84 seviyesinden tamamlamıştır.

ABD 10 yıllık tahvil faizinde bir önceki güne göre 3.8 baz puan düşerek günü 3.91 seviyesinden tamamlamıştır.

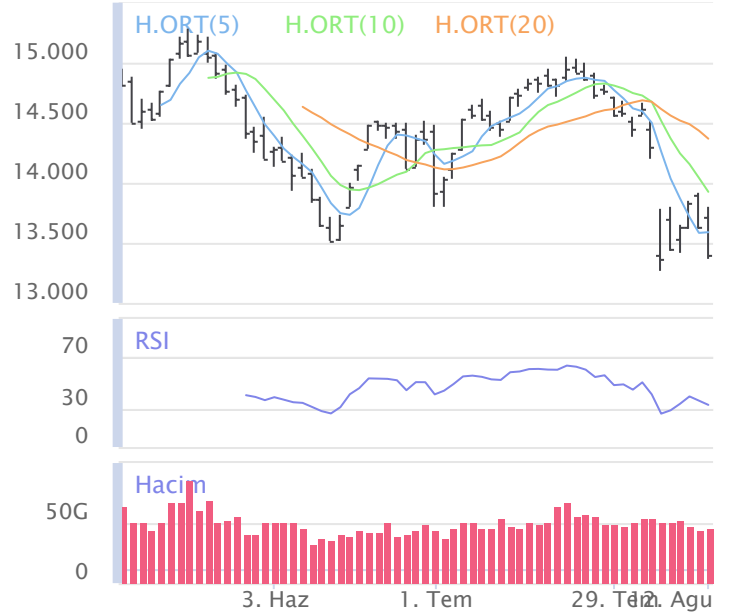
F_XU0300824	Zarar Kes	Düşük	Yüksek	Aort	Son	
	10,169.15	10,762.00	11,179.00	10,992.50	10,783.00	
Performans			Açık Pozisyon			
Gün%	Haf%	Sayısı	Değişimi			
-0.87%	-2.00%	449,004.0	-2,391.0			
Destek 3	Destek 2	Destek 1	Kapanış	Direnç 1	Direnç 2	Direnç 3
10,220.00	10,491.00	10,637.00	10,783.00	11,054.00	11,325.00	11,471.00
İşlem Miktarı (Adet)			Hareketli Ortalamalar (HO)			
Son	5 Günlük Ort.	5 HO	10 HO	20 HO	50 HO	
269,572.00	234,745.67	11,007.85	11,400.98	11,957.00	12,266.36	
5 gün ortalama miktarın 15% üzerinde			-2.04%	-5.42%	-9.82%	-12.09%
Teknik Göstergeler						
RSI	MOM	CCI	MACD			
24.14	AŞAĞI	89.64	AŞAĞI	-106.86	AŞAĞI	-418.33

BİST30 endeks vadeli işlem sözleşmesinde ilk destek 10,637.00 seviyesinde bulunuyor. Bu seviyenin aşağı yönlü kırılması durumunda zarar kes seviyesi 10,169.15 olarak değerlendirilebilir. Yukarı yönlü hareketlerde direnç 11,054.00 seviyesinden geçmektedir. Direnç seviyesinin yukarı yönlü kırılması durumunda 11,471.00 seviyesi öncelikli kısa vadeli teknik hedef olacaktır. Sözleşmede toplam açık pozisyon sayısı 449004 adet olup açık pozisyonda önceki işlem gününe göre 2391 adetlik azalış dikkat çekmektedir.



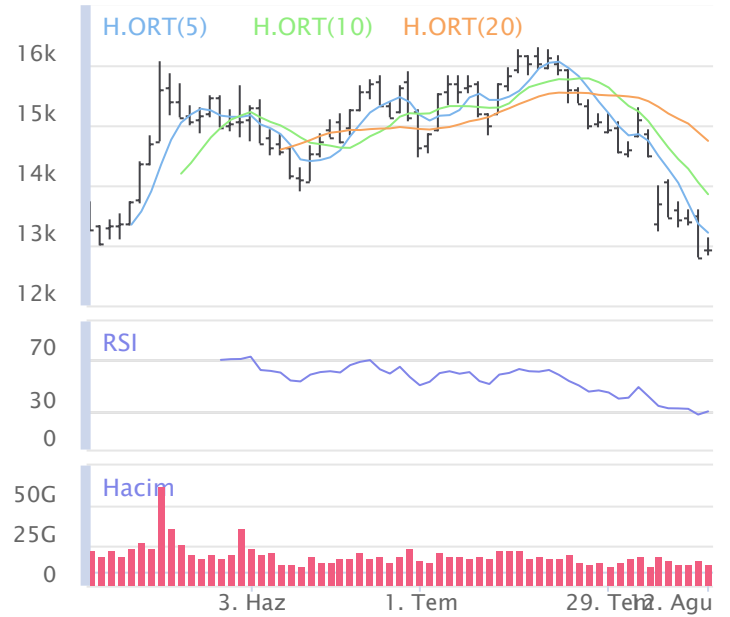
XUSIN	Zarar Kes	Düşük	Yüksek	Aort	Son		
	12,754.33	13,371.44	13,798.56	13,395.67	13,395.67		
Performans			Endekse Göre Performans				
Gün%	Haf%	Aylık%	Yb%	Gün%	Haf%	Aylık%	Yb%
-1.72	0.22	-9.11	16.16	-0.93	0.88	2.33	-11.71
Destek 3	Destek 2	Destek 1	Kapanış	Direnç 1	Direnç 2	Direnç 3	
12,818.10	13,094.77	13,245.22	13,395.67	13,672.34	13,949.01	14,099.46	
İşlem Hacmi (mn TL)			Hareketli Ortalamalar (HO)				
Son	5 Günlük Ort.	5 HO	10 HO	20 HO	50 HO		
46,459	46,593	13,588.88	13,924.79	14,367.25	14,291.93		
5 gün ortalama hacmin %0 altında			-1.42%	-3.80%	-6.76%	-6.27%	
Teknik Göstergeler							
RSI	MOM	CCI	MACD				
32.92	AŞAĞI	91.89	AŞAĞI	-97.86	AŞAĞI	-257.34	

BİST sanayi endeksinde birinci destek seviyesi 13,245.22 seviyesinden geçmekte olup bu seviyenin aşağı yönlü kırılması durumunda zarar kes seviyesi olarak 12,754.33 seviyesi kullanılabilir. Yukarı yönlü ataklarda ise direnç 13,672.34 seviyelerinden geçmektedir. Bu direnç seviyesinin yukarı yönlü kırılması durumunda ise 14,099.46 seviyesi öncelikli kısa vadeli teknik hedef konumunda değerlendirilebilir.



XBANK	Zarar Kes	Düşük	Yüksek	Aort	Son		
	12,415.82	12,826.73	13,148.89	12,947.81	12,947.81		
Performans			Endekse Göre Performans				
Gün%	Haf%	Aylık%	Yb%	Gün%	Haf%	Aylık%	Yb%
1.09	-5.48	-18.20	48.53	1.90	-4.86	-7.91	12.89
Destek 3	Destek 2	Destek 1	Kapanış	Direnç 1	Direnç 2	Direnç 3	
12,477.90	12,652.32	12,800.06	12,947.81	13,122.22	13,296.64	13,444.38	
İşlem Hacmi (mn TL)			Hareketli Ortalamalar (HO)				
Son	5 Günlük Ort.	5 HO	10 HO	20 HO	50 HO		
13,136	14,568	13,211.29	13,851.60	14,740.56	14,951.58		
5 gün ortalama hacmin %10 altında			-1.99%	-6.52%	-12.16%	-13.40%	
Teknik Göstergeler							
RSI	MOM	CCI	MACD				
29.51	YUKARI	88.97	YUKARI	-107.10	YUKARI	-571.02	

BİST banka endeksinde ilk etapta olası geri çekilmelerde birinci destek seviyesi konumunda olan 12,800.06 seviyesinin alım yönünde izlenebileceği düşüncesindeyiz. Zarar kes seviyesini ise 12,415.82 seviyesi olarak belirlemekteyiz. Alım pozisyonlarında bu seviyenin altına dikkat edilmeli. Olası yukarı yönlü ataklarda ise ilk etapta 13,122.22 birinci direnç seviyesinin aşılması durumunda teknik olarak kısa vadede yukarı hareket hız kazanabilir. Olası böyle bir durumda 13,444.38 seviyesi öncelikli kısa vadeli teknik hedef konumunda olacaktır.



Şirketlerden Haberler

BRYAT	13.08.2024 00:13 Borusan Yatırım Ve Pazarlama A.Ş. 1 Ocak - 30 Haziran 2024 Dönemi Faaliyet Raporu Haberin Devamı
PGSUS	12.08.2024 23:12 Pegasus Hava Taşımacılığı A.Ş. Ara Dönem Faaliyet Raporu Haberin Devamı
IZMDC	12.08.2024 19:07 İzmir Demir Çelik Sanayi A.Ş.,İzdemir Enerji Elektrik Üretim A.Ş. 12.08.2024 Tarihli IZMDC Pay Geri Alım İşlemleri Haberin Devamı
TKFEN	12.08.2024 19:05 Tekfen Holding A.Ş. Payların Geri Alınmasına İlişkin Bildirim Haberin Devamı
AFYON	12.08.2024 18:55 Afyon Çimento Sanayi Türk A.Ş. 30 Haziran 2024 Faaliyet Raporu Haberin Devamı
ALARK	12.08.2024 18:41 Alarko Holding A.Ş. Pay Geri Alım İşlemleri Haberin Devamı
ULKER	12.08.2024 18:34 Ülker Bisküvi Sanayi A.Ş. 30.06.2024 Ara Dönem Faaliyet Raporu Haberin Devamı
HALKB	12.08.2024 18:21 Türkiye Halk Bankası A.Ş. Ara Dönem Konsolide Faaliyet Raporu Haberin Devamı
KAREL	12.08.2024 18:21 Karel Elektronik Sanayi ve Ticaret A.Ş. Yeni İş İlişkisi Haberin Devamı
HALKB	12.08.2024 18:20 Türkiye Halk Bankası A.Ş. Ara Dönem Konsolide Olmayan Faaliyet Raporu Haberin Devamı
USAK	12.08.2024 18:15 Uşak Seramik Sanayi A.Ş. 2023 Yılı Olağan Genel Kurul Toplantısı Çağrısı Haberin Devamı
KRVGD	12.08.2024 18:13 Kervan Gıda Sanayi Ve Ticaret A.Ş. 12.08.2024 TARİHLİ PAY GERİ ALIMI HAKKINDA, Haberin Devamı
RALYH	12.08.2024 17:55 Ral Yatırım Holding A.Ş. İhale Sonuç Bildirimi Haberin Devamı
ARASE	12.08.2024 17:06 Doğu Aras Enerji Yatırımları A.Ş. Genel Kurul Toplantı Sonucu Haberin Devamı
CCOLA	12.08.2024 16:53 Coca-Cola İçecek Anonim Şirketi,Lider Faktoring A.Ş.,Borsa İstanbul A.Ş.,SDT Uzay Ve Savunma Teknolojileri A.Ş. Hak Kullanımı Haberin Devamı
YIGIT	12.08.2024 15:39 Yiğit Akü Malzemeleri Nakliyat Turizm İnşaat Sanayi ve Ticaret A.Ş. Genel Kurul İşlemlerine İlişkin Bildirim Haberin Devamı
KRVGD	12.08.2024 15:15 Kervan Gıda Sanayi Ve Ticaret A.Ş. Mısır'daki Yatırımlarımıza İlişkin Gelişmeler HK Haberin Devamı
ELITE	12.08.2024 13:40 Elite Naturel Organik Gıda Sanayi Ve Ticaret A.Ş. Kayıtlı Sermaye Tavanına İlişkin Hak Kullanım Sürecinin Eklenmesi Haberin Devamı
CCOLA	12.08.2024 12:25 Coca-Cola İçecek Anonim Şirketi Bedelsiz Pay Alma Hakkı Kullanım Başlangıç Tarihi Hakkında Haberin Devamı
HRKET	12.08.2024 10:52 Hareket Proje Taşımacılığı Ve Yük Mühendisliği A.Ş. Yeni İş İlişkisi Haberin Devamı
SASA	12.08.2024 09:20 Sasa Polyester Sanayi A.Ş.,Borsa İstanbul A.Ş.,Suwen Tekstil Sanayi Pazarlama A.Ş. Hak Kullanımı Haberin Devamı
ELITE	12.08.2024 09:02 Elite Naturel Organik Gıda Sanayi Ve Ticaret A.Ş. İhale Sonucu HK Haberin Devamı
GLCVY	10.08.2024 20:56 Gelecek Varlık Yönetimi A.Ş. Tahsili Gecikmiş Alacak Portföyü Alımı Haberin Devamı
TATGD	09.08.2024 22:10 Tat Gıda Sanayi A.Ş. Bedelli Sermaye Artırımı Haberin Devamı
ARENA	09.08.2024 21:42 Arena Bilgisayar Sanayi ve Ticaret A.Ş. Faaliyet Raporu 30.06.2024 Haberin Devamı

BİST-50 HİSSELERİ TEKNİK DEĞERLENDİRME

Kod	RSI			MOMENTUM			CCI			5HO	10HO	20HO	MACD	
	Değer	Sinyal	Bölge	Değer	Sinyal	Bölge	Değer	Sinyal	Bölge	Sinyal	Sinyal	Sinyal	Değer	Sinyal
XU030	31.97	-	-	92.36	-	-	-92.91	-	-	-	-	-	-245.93	-
XU050	31.18	-	-	92.20	-	-	-94.74	-	-	-	-	-	-198.82	-
XU100	30.58	-	-	91.93	-	-	-96.04	-	-	-	-	-	-223.66	-
XBANK	29.51	-	AŞIRI SATIM	88.97	-	AŞIRI SATIM	-107.10	-	AŞIRI SATIM	-	-	-	-571.02	-
XUSIN	32.92	-	-	91.89	-	-	-97.86	-	-	-	-	-	-257.34	-
AEFES	44.12	-	-	92.15	-	-	-62.87	-	-	SATIŞ	-	-	-2.71	-
AKBNK	29.86	-	AŞIRI SATIM	86.37	-	AŞIRI SATIM	-93.52	-	-	-	-	-	-2.92	-
ALARK	45.10	-	-	96.88	SATIŞ	-	-53.61	-	-	SATIŞ	SATIŞ	-	-1.15	-
ARCLK	34.80	-	-	82.81	-	AŞIRI SATIM	-108.21	-	AŞIRI SATIM	-	-	-	-5.59	-
ASELS	38.41	-	-	90.92	-	-	-90.98	-	-	-	-	-	-1.06	-
ASTOR	22.91	-	AŞIRI SATIM	80.42	-	AŞIRI SATIM	-134.41	-	AŞIRI SATIM	-	-	-	-3.51	-
BIMAS	46.00	-	-	91.39	-	-	-67.96	-	-	SATIŞ	-	-	0.56	-
BRSAN	27.00	-	AŞIRI SATIM	87.03	-	AŞIRI SATIM	-131.74	-	AŞIRI SATIM	-	-	-	-19.17	-
CWENE	39.22	-	-	82.61	-	AŞIRI SATIM	-121.18	-	AŞIRI SATIM	-	-	-	-1.92	-
DOAS	28.00	-	AŞIRI SATIM	91.95	-	-	-141.55	-	AŞIRI SATIM	-	-	-	-10.13	-
DOHOL	43.88	-	-	94.21	-	-	-106.72	-	AŞIRI SATIM	-	-	-	-0.03	-
EGEEN	28.66	-	AŞIRI SATIM	85.12	-	AŞIRI SATIM	-98.05	ALIŞ	-	-	-	-	-571.32	-
EKGYO	47.40	-	-	93.32	-	-	-65.57	-	-	-	-	-	0.07	-
ENJSA	35.98	-	-	86.93	-	AŞIRI SATIM	-175.59	-	AŞIRI SATIM	-	-	-	-0.37	-
ENKAI	48.24	-	-	94.06	-	-	-162.51	-	AŞIRI SATIM	-	-	-	0.83	-
EREGL	37.19	-	-	88.23	-	AŞIRI SATIM	-100.98	-	AŞIRI SATIM	-	-	-	-0.89	-
EUPWR	30.24	-	-	85.65	-	AŞIRI SATIM	-137.24	-	AŞIRI SATIM	-	-	-	-3.50	-
FROTO	25.18	-	AŞIRI SATIM	86.78	-	AŞIRI SATIM	-104.65	-	AŞIRI SATIM	-	-	-	-52.69	-
GARAN	40.76	-	-	95.11	-	-	-104.24	-	AŞIRI SATIM	-	-	-	-1.14	-
GESAN	33.85	-	-	88.35	-	AŞIRI SATIM	-119.72	-	AŞIRI SATIM	-	-	-	-1.70	-
GUBRF	55.20	-	-	101.36	ALIŞ	-	-29.38	-	-	SATIŞ	-	-	3.26	-
HALKB	30.19	-	-	86.97	-	AŞIRI SATIM	-86.52	-	-	-	-	-	-0.85	-
HEKTS	37.80	-	-	93.22	-	-	-72.87	-	-	-	-	-	-0.42	-
ISCTR	28.76	-	AŞIRI SATIM	87.73	-	AŞIRI SATIM	-106.71	-	AŞIRI SATIM	-	-	-	-0.77	-
KCHOL	25.91	-	AŞIRI SATIM	85.45	-	AŞIRI SATIM	-107.24	-	AŞIRI SATIM	-	-	-	-9.72	-
KONTR	38.24	-	-	78.57	-	AŞIRI SATIM	-90.06	-	-	-	-	-	-1.04	-
KOZAL	49.23	SATIŞ	-	97.62	SATIŞ	-	-78.95	-	-	SATIŞ	SATIŞ	SATIŞ	0.42	SATIŞ
KRDMD	33.08	-	-	86.13	-	AŞIRI SATIM	-106.68	-	AŞIRI SATIM	-	-	-	-1.10	-
MGROS	44.35	-	-	98.31	-	-	-63.72	-	-	-	-	-	-4.02	-
MIATK	34.36	-	-	81.77	-	AŞIRI SATIM	-128.42	-	AŞIRI SATIM	-	-	-	-1.81	-
ODAS	34.94	-	-	91.88	-	-	-98.53	-	-	-	-	-	-0.25	-
OYAKC	42.96	-	-	88.30	-	AŞIRI SATIM	-142.97	-	AŞIRI SATIM	-	-	-	0.77	-
PETKM	37.73	-	-	85.91	-	AŞIRI SATIM	-85.17	-	-	SATIŞ	-	-	-0.43	-
PGSUS	50.36	-	-	102.03	-	-	34.11	-	-	-	-	-	-1.32	-
SAHOL	34.76	-	-	90.02	-	-	-89.28	-	-	-	-	-	-2.66	-
SASA	48.71	-	-	98.27	-	-	-36.14	-	-	-	-	-	-0.01	-
SISE	29.83	-	AŞIRI SATIM	90.67	-	-	-98.68	-	-	-	-	-	-1.65	-
SMRTG	30.61	-	-	81.80	-	AŞIRI SATIM	-122.78	-	AŞIRI SATIM	-	-	-	-1.69	-
SOKM	41.68	-	-	95.25	-	-	-43.88	-	-	-	-	-	-1.11	-
TAVHL	36.12	-	-	89.79	-	AŞIRI SATIM	-107.65	-	AŞIRI SATIM	-	-	-	-4.85	-
TCELL	47.66	-	-	98.39	-	-	-45.79	-	-	-	-	-	-0.10	-
THYAO	50.34	-	-	102.30	-	-	52.91	-	-	-	-	-	-2.89	-
TOASO	24.60	-	AŞIRI SATIM	82.99	-	AŞIRI SATIM	-102.65	-	AŞIRI SATIM	-	-	-	-20.02	-
TTKOM	53.70	-	-	103.39	-	-	73.83	-	-	ALIŞ	ALIŞ	ALIŞ	0.27	-
TTRAK	20.52	-	AŞIRI SATIM	90.86	-	-	-126.37	-	AŞIRI SATIM	-	-	-	-42.58	-
TUPRS	46.21	-	-	100.12	-	-	4.57	-	-	SATIŞ	SATIŞ	SATIŞ	-1.86	-
ULKER	38.08	SATIŞ	-	92.26	SATIŞ	-	-251.88	-	AŞIRI SATIM	SATIŞ	SATIŞ	SATIŞ	-0.93	-
VESTL	36.64	-	-	94.56	-	-	-94.57	-	-	-	-	-	-2.98	-
YKBNK	30.91	-	-	91.09	-	-	-160.06	-	AŞIRI SATIM	-	-	-	-1.14	-
ZOREN	31.83	-	-	87.05	-	AŞIRI SATIM	-104.47	-	AŞIRI SATIM	-	-	-	-0.17	-

BİST-100 HİSSELERİ HAREKETLİ ORTALAMA ve DESTEK DİRENÇ TABLOSU

Kod	Kapanış	Hareketli Ortalama				Değişim			Destek ve Direnç Seviyeleri						
		5 HO	10 HO	20 HO	50 HO	Günlük	Haftalık	Aylık	Destek 3	Destek 2	Destek 1	Pivot	Direnç 1	Direnç 2	Direnç 3
XU030	10,710.61	10,823.02	11,121.21	11,558.12	11,530.53	-0.41%	-0.29%	-10.96%	10,302.79	10,491.92	10,601.27	10,790.40	10,899.75	11,088.88	11,198.23
XU050	8,686.77	8,784.95	9,026.60	9,383.44	9,353.55	-0.62%	-0.56%	-11.05%	8,362.85	8,515.24	8,601.01	8,753.40	8,839.17	8,991.56	9,077.33
XU100	9,828.56	9,948.00	10,223.52	10,627.74	10,582.97	-0.80%	-0.66%	-11.17%	9,460.46	9,633.91	9,731.23	9,904.68	10,002.00	10,175.45	10,272.77
XBANK	12,947.81	13,211.29	13,851.60	14,740.56	14,951.58	1.09%	-5.48%	-18.20%	12,477.90	12,652.32	12,800.06	12,974.48	13,122.22	13,296.64	13,444.38
XUSIN	13,395.67	13,588.88	13,924.79	14,367.25	14,291.93	-1.72%	0.22%	-9.11%	12,818.10	13,094.77	13,245.22	13,521.89	13,672.34	13,949.01	14,099.46
AEFES	248.80	244.87	254.29	268.97	249.00	-2.34%	-1.95%	-14.21%	229.20	237.50	243.15	251.45	257.10	265.40	271.05
AGHOL	376.00	381.85	401.85	424.95	390.18	-3.84%	-6.35%	-15.70%	348.75	362.00	369.00	382.25	389.25	402.50	409.50
AGROT	17.65	18.79	19.22	19.44	17.35	-3.71%	-1.40%	6.26%	16.32	16.98	17.31	17.97	18.30	18.96	19.29
AKBNK	54.20	54.87	57.93	62.72	63.66	2.36%	-4.75%	-18.74%	51.35	52.20	53.20	54.05	55.05	55.90	56.90
AKFGY	2.07	2.14	2.21	2.37	2.35	-2.82%	-0.96%	-18.50%	1.94	2.00	2.04	2.10	2.14	2.20	2.24
AKFYE	22.18	22.74	23.21	23.99	25.69	-2.55%	-0.89%	-11.14%	21.10	21.62	21.90	22.42	22.70	23.22	23.50
AKSA	9.79	9.97	10.09	10.91	10.76	-2.39%	-0.31%	-17.96%	9.30	9.53	9.66	9.89	10.02	10.25	10.38
AKSEN	38.04	38.37	39.45	41.53	43.24	-1.19%	3.31%	-12.11%	36.67	37.29	37.67	38.29	38.67	39.29	39.67
ALARK	102.40	102.73	103.71	103.68	107.70	-1.63%	2.40%	-3.21%	99.33	100.87	101.63	103.17	103.93	105.47	106.23
ALFAS	60.30	62.83	65.24	66.52	68.65	-2.58%	-8.50%	-13.80%	57.28	58.67	59.48	60.87	61.68	63.07	63.88
ARCLK	147.40	153.88	159.49	167.99	170.74	-3.72%	-2.64%	-13.60%	138.23	142.67	145.03	149.47	151.83	156.27	158.63
ARDYZ	34.90	36.98	38.22	38.68	37.97	-3.32%	-6.98%	-13.66%	32.23	33.51	34.21	35.49	36.19	37.47	38.17
ASELS	57.05	57.74	59.48	61.49	60.67	-1.55%	0.53%	-10.58%	54.05	55.35	56.20	57.50	58.35	59.65	60.50
ASTOR	76.95	81.70	86.75	90.68	92.78	-4.11%	-9.47%	-17.45%	71.10	73.75	75.35	78.00	79.60	82.25	83.85
BERA	16.70	16.86	16.97	17.46	17.95	-1.12%	1.89%	-10.89%	15.77	16.14	16.42	16.79	17.07	17.44	17.72
BFREN	738.50	751.00	776.00	820.60	848.15	-1.14%	-0.81%	-13.78%	708.67	720.83	729.67	741.83	750.67	762.83	771.67
BIMAS	562.50	559.10	579.40	593.87	555.87	-0.35%	0.90%	-2.43%	526.50	543.50	553.00	570.00	579.50	596.50	606.00
BINHO	399.75	428.80	436.05	431.58	409.44	-4.88%	-10.27%	1.78%	355.83	377.42	388.58	410.17	421.33	442.92	454.08
BRSAN	375.75	393.00	406.10	427.85	450.20	-3.65%	-5.11%	-15.61%	344.50	358.25	367.00	380.75	389.50	403.25	412.00
BRYAT	1,925.00	1,968.40	2,034.10	2,138.40	2,250.03	-1.43%	-1.53%	-13.52%	1,822.00	1,873.00	1,899.00	1,950.00	1,976.00	2,027.00	2,053.00
BTCIM	187.50	172.32	173.40	168.63	159.02	5.93%	16.46%	14.33%	169.53	173.37	180.43	184.27	191.33	195.17	202.23
CANTE	1.70	1.75	1.79	1.85	1.98	-2.86%	-1.73%	-9.09%	1.59	1.65	1.67	1.73	1.75	1.81	1.83
CCOLA	760.50	765.10	807.30	845.18	819.06	0.40%	-4.58%	-11.10%	704.83	723.17	741.83	760.17	778.83	797.17	815.83
CIMSA	31.60	32.66	33.17	34.27	32.60	-4.70%	-1.50%	-9.97%	28.88	30.24	30.92	32.28	32.96	34.32	35.00
CWENE	202.90	211.52	222.72	224.82	217.32	-3.84%	-4.83%	-1.55%	185.27	193.03	197.97	205.73	210.67	218.43	223.37
DOAS	225.00	231.54	235.36	246.45	262.20	-3.02%	-2.17%	-17.13%	212.27	218.53	221.77	228.03	231.27	237.53	240.77
DOHOL	15.95	16.25	16.46	16.76	16.14	-1.48%	1.85%	-7.91%	15.10	15.46	15.70	16.06	16.30	16.66	16.90
ECILC	50.10	52.13	53.15	55.07	53.16	-2.72%	-0.79%	-6.53%	47.17	48.63	49.37	50.83	51.57	53.03	53.77
ECZYT	202.20	209.72	213.98	223.46	226.62	-3.44%	-2.41%	-10.13%	189.53	195.87	199.03	205.37	208.53	214.87	218.03
EGEEN	10,597.50	10,847.50	11,420.25	12,248.75	12,459.20	-1.00%	-3.66%	-17.40%	10,034.17	10,315.83	10,456.67	10,738.33	10,879.17	11,160.83	11,301.67
EKGYO	10.89	10.89	11.10	11.50	10.37	1.30%	2.35%	-3.20%	10.18	10.45	10.67	10.94	11.16	11.43	11.65
ENERY	190.20	192.34	190.67	188.42	184.52	-0.21%	2.70%	3.56%	182.27	185.33	187.77	190.83	193.27	196.33	198.77
ENJSA	61.85	64.80	66.39	67.33	64.81	-2.75%	-6.29%	-5.79%	59.12	60.48	61.17	62.53	63.22	64.58	65.27
ENKAI	44.00	45.26	45.87	45.22	42.77	-0.63%	-2.22%	4.41%	42.58	43.12	43.56	44.10	44.54	45.08	45.52
EREGL	49.32	50.38	52.63	54.86	52.82	-2.53%	-1.56%	-10.73%	46.28	47.74	48.53	49.99	50.78	52.24	53.03
EUPWR	86.85	90.95	94.86	97.22	101.92	-3.61%	-6.31%	-9.48%	81.42	84.08	85.47	88.13	89.52	92.18	93.57
EUREN	14.83	15.07	15.18	15.23	14.80	-0.34%	2.13%	-0.67%	14.40	14.58	14.71	14.89	15.02	15.20	15.33
FROTO	863.00	882.70	922.70	977.03	1,037.69	-0.69%	-3.03%	-19.27%	822.33	838.67	850.83	867.17	879.33	895.67	907.83
GARAN	112.80	114.16	118.59	123.48	116.45	1.99%	-5.92%	-14.87%	106.77	108.53	110.67	112.43	114.57	116.33	118.47
GESAN	44.22	45.58	47.20	48.42	51.04	-2.17%	-2.60%	-10.99%	41.81	42.95	43.59	44.73	45.37	46.51	47.15
GOLTS	430.75	436.65	453.00	486.09	479.72	-1.09%	-0.58%	-22.18%	414.75	422.75	426.75	434.75	438.75	446.75	450.75
GUBRF	163.70	163.40	164.20	163.74	152.61	-0.06%	1.11%	-2.44%	154.23	157.97	160.83	164.57	167.43	171.17	174.03
HALKB	15.29	15.39	16.17	17.43	18.09	-0.52%	-2.30%	-18.93%	14.61	14.94	15.12	15.45	15.63	15.96	16.14
HEKTS	11.55	11.57	11.81	12.45	12.88	0.87%	2.94%	-8.11%	10.60	10.96	11.25	11.61	11.90	12.26	12.55
ISCTR	13.08	13.39	14.12	15.33	15.81	0.54%	-5.90%	-23.51%	12.69	12.85	12.96	13.12	13.23	13.39	13.50

BİST-100 HİSSELERİ HAREKETLİ ORTALAMA ve DESTEK DİRENÇ TABLOSU

Kod	Kapanış	Hareketli Ortalama				Değişim			Destek ve Direnç Seviyeleri						
		5 HO	10 HO	20 HO	50 HO	Günlük	Haftalık	Aylık	Destek 3	Destek 2	Destek 1	Pivot	Direnç 1	Direnç 2	Direnç 3
ISGYO	14.71	15.47	15.86	16.85	16.54	-3.10%	-4.48%	-16.94%	13.74	14.22	14.47	14.95	15.20	15.68	15.93
ISMEN	37.08	37.90	37.84	39.06	38.51	-2.68%	0.32%	-11.16%	35.00	36.00	36.54	37.54	38.08	39.08	39.62
IZENR	21.52	22.32	22.55	22.77	22.99	-2.71%	-1.01%	-5.94%	20.17	20.79	21.15	21.77	22.13	22.75	23.11
KAYSE	23.82	24.33	25.17	26.41	27.07	-2.38%	-2.14%	-14.07%	22.49	23.07	23.45	24.03	24.41	24.99	25.37
KCAER	41.50	43.12	44.43	46.42	49.98	-2.54%	-3.94%	-15.96%	39.47	40.49	40.99	42.01	42.51	43.53	44.03
KCHOL	186.20	191.00	201.14	213.11	220.50	0.16%	-5.05%	-19.04%	179.70	182.20	184.20	186.70	188.70	191.20	193.20
KLSEK	42.80	44.14	45.71	47.81	47.19	-1.61%	-4.21%	-17.93%	40.18	41.48	42.14	43.44	44.10	45.40	46.06
KONTR	48.32	50.72	55.58	54.24	55.06	-3.36%	-9.77%	-10.84%	43.95	46.05	47.19	49.29	50.43	52.53	53.67
KONYA	6,870.00	6,913.50	7,231.25	7,734.25	8,008.90	0.88%	-0.79%	-15.76%	6,341.67	6,528.33	6,699.17	6,885.83	7,056.67	7,243.33	7,414.17
KOZAA	63.90	65.44	63.77	62.06	57.22	-4.20%	7.94%	2.24%	57.08	59.97	61.93	64.82	66.78	69.67	71.63
KOZAL	22.96	23.83	23.64	23.40	22.19	-4.17%	3.80%	-0.17%	20.71	21.73	22.35	23.37	23.99	25.01	25.63
KRDMD	25.96	26.68	28.08	29.69	30.11	-3.57%	-3.28%	-17.43%	24.05	24.97	25.47	26.39	26.89	27.81	28.31
KTLEK	47.10	45.03	43.80	44.22	46.80	-7.74%	22.98%	-2.93%	39.37	43.17	45.14	48.94	50.91	54.71	56.68
LMKDC	23.94	25.20	25.90	24.78	22.76	-3.00%	-5.45%	4.54%	22.32	23.02	23.48	24.18	24.64	25.34	25.80
MAVI	105.80	105.14	107.94	115.61	114.39	1.24%	-0.66%	-20.27%	98.73	101.07	103.43	105.77	108.13	110.47	112.83
MGROS	525.00	524.20	529.80	549.40	530.75	1.25%	-0.47%	-6.42%	502.17	509.33	517.17	524.33	532.17	539.33	547.17
MIATK	50.45	53.44	56.14	59.43	57.99	-4.27%	-5.88%	-13.17%	46.40	48.35	49.40	51.35	52.40	54.35	55.40
OBAMS	37.32	38.48	37.97	37.26	36.85	-2.81%	3.55%	4.54%	35.49	36.39	36.85	37.75	38.21	39.11	39.57
ODAS	7.58	7.71	7.89	8.27	8.41	-2.07%	0.00%	-15.12%	7.21	7.39	7.48	7.66	7.75	7.93	8.02
OTKAR	515.50	535.60	560.95	586.35	608.56	-3.19%	-4.71%	-19.33%	482.00	498.50	507.00	523.50	532.00	548.50	557.00
OYAKC	69.80	72.70	74.16	75.40	68.41	-3.99%	-0.21%	-7.06%	65.03	67.37	68.58	70.92	72.13	74.47	75.68
PEKGY	5.52	5.60	5.74	6.11	7.17	-3.66%	2.22%	-21.03%	5.07	5.28	5.40	5.61	5.73	5.94	6.06
PETKM	21.10	21.31	22.38	23.66	22.54	-4.18%	-0.47%	-10.67%	19.21	20.09	20.59	21.47	21.97	22.85	23.35
PQSUS	230.70	226.12	226.47	234.06	227.99	-0.56%	5.83%	-8.36%	211.20	218.10	224.40	231.30	237.60	244.50	250.80
QUAGR	3.08	3.08	3.13	3.23	3.31	-0.32%	2.67%	-9.14%	2.86	2.95	3.02	3.11	3.18	3.27	3.34
REEDR	32.62	33.37	35.07	35.27	35.93	-2.92%	-0.37%	-6.32%	30.40	31.42	32.02	33.04	33.64	34.66	35.26
SAHOL	90.20	91.60	94.41	100.70	98.42	0.06%	-1.31%	-16.64%	86.85	88.10	89.15	90.40	91.45	92.70	93.75
SASA	5.54	5.50	5.60	5.61	5.58	0.91%	4.48%	0.73%	4.94	5.23	5.38	5.67	5.82	6.11	6.26
SDTTR	290.75	289.55	291.73	282.45	273.70	2.92%	9.20%	5.54%	256.33	268.42	279.58	291.67	302.83	314.92	326.08
SISE	42.78	43.42	44.90	46.99	48.31	-1.43%	-1.43%	-14.44%	40.94	41.82	42.30	43.18	43.66	44.54	45.02
SKBNK	3.72	3.81	4.03	4.11	4.06	-1.85%	-4.86%	-10.36%	3.50	3.60	3.66	3.76	3.82	3.92	3.98
SMRTG	42.78	44.73	47.09	48.50	49.92	-3.26%	-4.93%	-14.44%	39.80	41.22	42.00	43.42	44.20	45.62	46.40
SOKM	59.20	58.51	59.34	61.97	61.31	0.17%	3.05%	-9.13%	56.30	57.10	58.15	58.95	60.00	60.80	61.85
TABGD	172.00	172.42	177.54	188.19	189.13	-0.86%	1.42%	-13.26%	161.77	165.73	168.87	172.83	175.97	179.93	183.07
TAVHL	240.40	244.86	253.14	265.56	257.82	-1.35%	-2.99%	-14.14%	230.43	235.27	237.83	242.67	245.23	250.07	252.63
TCELL	103.70	104.22	104.23	106.73	103.62	0.88%	3.49%	-6.66%	99.27	101.23	102.47	104.43	105.67	107.63	108.87
THYAO	300.25	296.30	293.03	299.78	303.90	-0.50%	8.39%	-2.28%	289.50	294.25	297.25	302.00	305.00	309.75	312.75
TKFEN	50.80	51.51	53.71	55.19	54.55	-3.51%	-0.39%	-13.16%	47.05	48.80	49.80	51.55	52.55	54.30	55.30
TKNSA	29.38	29.91	30.52	31.22	32.50	-3.74%	-0.41%	-10.97%	27.27	28.31	28.85	29.89	30.43	31.47	32.01
TMSN	118.70	121.88	125.53	132.92	133.13	-3.10%	-0.75%	-16.41%	110.83	114.77	116.73	120.67	122.63	126.57	128.53
TOASO	230.50	237.58	252.22	273.12	300.50	-3.03%	-3.68%	-26.36%	205.10	217.50	224.00	236.40	242.90	255.30	261.80
TSKB	11.16	11.38	11.90	12.32	11.95	-0.53%	-0.89%	-12.47%	10.79	10.94	11.05	11.20	11.31	11.46	11.57
TTKOM	50.95	50.34	50.27	50.43	49.42	1.70%	4.19%	-2.49%	48.20	49.15	50.05	51.00	51.90	52.85	53.75
TTRAK	710.50	728.10	746.45	781.58	867.42	-0.84%	-3.92%	-15.77%	687.00	698.50	704.50	716.00	722.00	733.50	739.50
TUKAS	8.63	9.12	8.96	8.71	7.92	-4.64%	-2.04%	9.94%	7.66	8.09	8.36	8.79	9.06	9.49	9.76
TUPRS	161.80	162.20	161.30	162.75	166.62	-0.92%	5.27%	-3.92%	154.20	157.40	159.60	162.80	165.00	168.20	170.40
TURSG	12.56	12.70	13.13	14.33	16.34	-2.86%	0.12%	-21.76%	11.65	12.06	12.31	12.72	12.97	13.38	13.63
ULKER	155.00	164.18	166.71	170.86	165.55	-8.77%	-6.96%	-14.74%	132.33	143.67	149.33	160.67	166.33	177.67	183.33
VAKBN	18.10	18.44	19.31	21.12	22.17	-1.20%	-3.88%	-21.98%	17.05	17.55	17.83	18.33	18.61	19.11	19.39
VESBE	19.00	19.66	19.91	20.70	20.78	-3.55%	-0.05%	-6.70%	17.73	18.35	18.67	19.29	19.61	20.23	20.55
VESTL	67.80	68.79	69.64	72.59	78.11	-1.74%	2.19%	-13.08%	62.65	64.60	66.20	68.15	69.75	71.70	73.30
YEOTK	185.60	194.92	202.35	203.75	191.68	-2.73%	-3.33%	-4.53%	170.90	176.80	181.20	187.10	191.50	197.40	201.80
YKBNK	27.20	28.25	29.39	30.34	31.85	-0.15%	-7.48%	-14.41%	26.40	26.80	27.00	27.40	27.60	28.00	28.20
YYLGD	12.00	12.18	12.20	12.35	12.17	-2.76%	2.30%	-4.69%	11.11	11.49	11.75	12.13	12.39	12.77	13.03
ZOREN	4.84	4.96	5.19	5.41	5.45	-2.62%	-2.81%	-13.73%	4.55	4.69	4.76	4.90	4.97	5.11	5.18

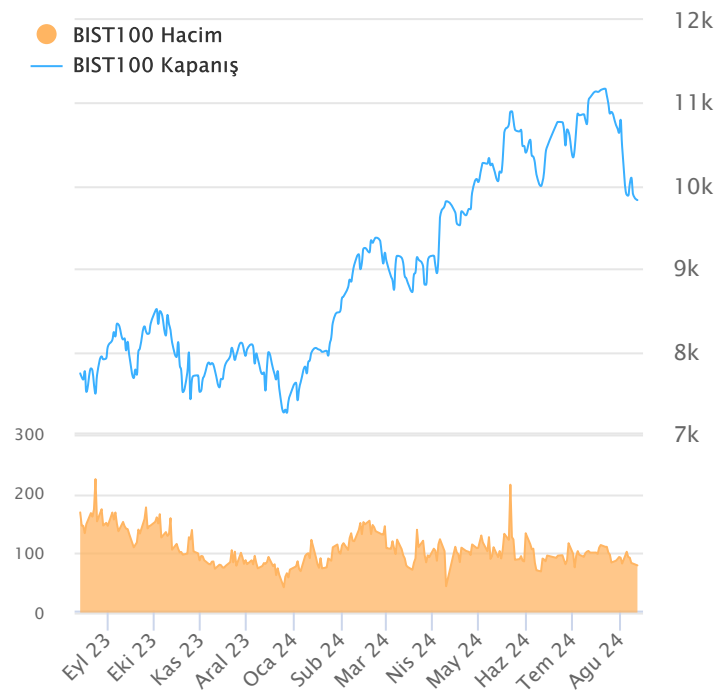
ŞİRKET TEMETTÜ ÖDEMELERİ

Kod	Brüt Temettü (Bin TL)	Temettü Dağıtım Oranı	Hisse Başına Brüt Tutar (TL)	Hisse Başına Net Tutar (TL)	Temettü Verim (%)	Temettü Dağıtım Tarihi	Ödemeye Kalan Gün	Ödeme Tarihleri
SUWEN	56,000	29.23%	0.25	0.23	0.82%	12.08.2024	0	12.08.2024
SDTTR	130,192	40.39%	2.24	2.02	0.77%	13.08.2024	1	Taksit : 13.08.2024
ALFAS	300,000	28.87%	0.82	0.73	1.35%	14.08.2024	2	14.08.2024
ISSEN	25,464	10.17%	0.06	0.05	0.55%	15.08.2024	3	15.08.2024
EGPRO	1,459,915	289.58%	18.03	16.23	9.99%	26.08.2024	14	Avans : 13.07.2023 - 14.09.2023 - 09.01.2024 - 26.03.2024 - 26.08.2024 - 25.06.2024
MTRKS	20,000	20.38%	0.50	0.45	1.11%	27.08.2024	15	27.08.2024
CWENE	94,839	25.04%	0.77	0.69	0.38%	29.08.2024	17	29.08.2024
GWIND	562,000	90.13%	1.04	0.94	3.36%	29.08.2024	17	Avans : 26.12.2023 - 29.08.2024
TURSG	1,000,000	16.25%	0.20	0.18	1.59%	29.08.2024	17	29.08.2024
KONTR	30,000	6.96%	0.05	0.04	0.10%	05.09.2024	24	05.09.2024
KRVGD	150,000	46.50%	0.35	0.31	2.48%	10.09.2024	29	Taksit : 10.09.2024 - 02.07.2024
PLTUR	14,650	37.02%	0.06	0.05	0.23%	10.09.2024	29	10.09.2024
ADEL	150,002	34.41%	6.35	5.71	1.17%	26.09.2024	45	26.09.2024
TUPRS	43,000,000	80.26%	22.32	20.09	13.79%	27.09.2024	46	27.09.2024
BUCIM	100,000	5.46%	0.07	0.06	0.87%	30.09.2024	49	30.09.2024
ESCAR	217,200	16.98%	4.00	3.60	1.07%	01.10.2024	50	Avans : 07.11.2023 - 01.10.2024 - 26.06.2024
SOKM	1,500,000	33.74%	2.53	2.28	4.27%	01.10.2024	50	Taksit : 01.10.2024 - 01.07.2024
BOBET	570,000	40.59%	1.50	1.35	6.24%	07.10.2024	56	Taksit : 07.08.2024 - 07.05.2024 - 07.10.2024
SANFM	3,000	6.83%	0.10	0.09	0.11%	15.10.2024	64	15.10.2024
GRSEL	40,000	3.69%	0.39	0.35	0.29%	21.10.2024	70	Taksit : 21.10.2024 - 20.06.2024
BRKSN	5,200	7.37%	0.17	0.15	0.55%	22.10.2024	71	Taksit : 22.10.2024 - 25.07.2024
MEDTR	35,000	135.31%	0.29	0.26	0.72%	23.10.2024	72	23.10.2024
OSMEN	93,000	18.38%	4.44	4.00	2.02%	25.10.2024	74	Avans : 31.01.2024 - 25.10.2024 - 29.07.2024 - 29.05.2024
EYGYO	23,759	10.53%	0.12	0.12	1.33%	31.10.2024	80	Taksit : 31.10.2024 - 30.09.2024
SUNTK	204,650	86.51%	0.43	0.39	2.32%	31.10.2024	80	31.10.2024
DGNMO	100,000	13.92%	0.29	0.26	2.88%	20.11.2024	100	20.11.2024
ASELS	510,000	7.00%	0.11	0.10	0.20%	25.11.2024	105	25.11.2024
AYEN	1,021,688	91.05%	3.68	3.31	12.34%	29.11.2024	109	Taksit : 29.11.2024 - 31.10.2024 - 30.09.2024 - 29.08.2024 - 31.07.2024 - 01.07.2024
TCCELL	6,276,998	50.00%	2.85	2.57	2.75%	05.12.2024	115	05.12.2024
LIDER	82,500	13.58%	0.50	0.45	0.60%	10.12.2024	120	Taksit : 10.12.2024 - 22.10.2024 - 16.08.2024 - 24.06.2024
FORTE	7,555	89.47%	0.11	0.10	0.22%	11.12.2024	121	11.12.2024
GRTRK	14,900	2.92%	0.12	0.11	0.12%	13.12.2024	123	Taksit : 13.12.2024 - 13.09.2024 - 22.07.2024
EBEBK	80,000	26.48%	0.50	0.45	1.20%	16.12.2024	126	Taksit : 16.12.2024 - 15.10.2024
BIMAS	6,072,000	39.32%	10.00	9.00	1.78%	18.12.2024	128	Taksit : 18.12.2024 - 02.10.2024 - 17.07.2024
PAGYO	249,159	9.45%	2.86	2.86	6.13%	24.12.2024	134	Taksit : 24.12.2024 - 10.07.2024
MSGYO	99,858	11.44%	0.74	0.74	6.53%	18.03.2025	218	Taksit : 18.03.2025 - 22.01.2025 - 22.10.2024

Yabancı Takas Oranı



BİST 100 Kapanış ve İşlem Hacmi (Milyar TL)



TEKNİK GÖSTERGELER AÇIKLAMA

RSI

RSI ilgili periyoddaki kapanış değerlerini periyodun bir önceki kapanış değerleriyle kıyaslayarak hesaplanan kısa ve orta vadeli trendin yönü hakkında öngörüde bulunmayı sağlayan bir göstergedir. İndikatör 0'la 100 arasında değer alır. RSI da genellikle 30 ve 70 referans değerleri kullanılmakla beraber 50 seviyesi de kullanılabilir. Genel kabul görmüş yaklaşım uygulamada, 30 referans değerinin altına inen RSI değerlerinin "aşırı satımı", 70 değerinin üzerine çıkan RSI değerlerinin de "aşırı alımı" işaret ettiği yönünde. RSI 'ın yorumlanışında kullanılan bir diğer yöntemse uyumsuzluklardır. Yükselen bir piyasada RSI daki yeni oluşan dip ve tepelerin bir önceki dip ve tepelerden daha yüksekte oluşması beklenirken, alçalan bir piyasada RSI daki dip ve tepelerin bir önceki dip ve tepelerden daha aşağıda oluşması beklenir. Bunun gerçekleşmediği durumlar uyumsuzluk olarak kabul edilebilir.

Momentum

Belirlenmiş olan bir süre içinde fiyatların değişim hızını ölçen bir göstergedir. Son günün kapanışının, x gün önceki kapanışı bölünmesinin 100 ile çarpımı olarak hesaplanan Momentum'da bu iki günün eşit olduğu durumlarda bulunacak olan 100 değeri referans değeri olarak kabul edilir. Kullanım açısından 110 seviyenin üzeri "aşırı alım", 90 seviyesinin altı ise "aşırı satım" olarak kabul edilebilir. Ayrıca Momentum'la 100 referans çizginin kesişme noktalarında Momentum'un referans değerini yukarı kesmesi "al" aşağı kesmesi ise "sat" sinyali olarak kabul edilebilir. Uyumsuzluklar: Fiyatlar yükselirken ve yeni zirveler yaparken, göstergenin yeni zirve yapamaması veya fiyatlar yeni dip yaparken, göstergenin yeni dip yapmaması. Bu durumu trend değişikliğinin erken sinyali olarak değerlendirmek gerekebilir.

MACD

Genelde 26 ve 12 günlük olarak kullanılan iki üssel hareketli ortalamaların farkı olan Macd, kısa vadeli üssel ortalamaların uzun vadeliye göre olan pozisyonlarını değerlendirerek trendin yönü hakkında bilgi vermeye çalışır. MACD orta vadeli indikatörlerden biridir. Macd'nin 0 olduğu seviyede 12 günlük üssel hareketli ortalamaya 26 günlük üssel ortalamaya eşittir. 12 günlüğün 26 günlüğün üzerine çıktığı durumlarda ise Macd pozitif değerler alacaktır. Tersine 12 günlüğün 26 günlüğün altına indiği durumlarda ise Macd negatif olacaktır. Yorumlamalarda 12 günlük hareketli ortalamaların 26 günlük hareketli ortalamadan uzaklaştığı yani Macd'nin 0 değerinin altında yada üzerinde olduğu durumlar "al" ve "sat" olarak değerlendirilebilir. Ancak bu bölgelerde olmanın ürettikleri sinyaller referans değeri kullanan diğer göstergelere göre daha zayıftır. Fiyatların trend yönünde aşırı bir hareketi olduğunu söylese de dönüş zamanı hakkında kesin bilgiler vermez. Macd'nin yorumlanmasında önem taşıyan bir diğer yöntemde uyumsuzluklara dikkat edilmesidir.

CCI

Mal piyasaları için Donald Lambert tarafından uyarlanmış olan CCI, hesaplanışındaki özellikler nedeniyle rahatlıkla hisse senedi piyasasına da kullanılan bir osilatördür. Bir çok analist bu göstergiyi aşırı alım / aşırı satım bölgelerini gösteren osilatör olarak kullanır. CCI +100 ile -100 arasında bir değer alır. +100'ün üzerinde olması demek, kağıdın fiyatının aşırı yükselmiş olması, -100'un altında olması ise aşırı düşmüş olması demektir. ("aşırı alım ve aşırı satım") CCI'nin yorumlanmasında önem taşıyan bir diğer yöntemde uyumsuzluklara dikkat edilmesidir

Hareketli Ortalama (HO)

Hareketli Ortalama: bir dizinin verilen zaman aralığı içerisindeki ortalamasının hesaplanması için kullanılan bir yöntemdir. "Hareketli" kelimesi aslında ortalamaların durağan olmayıp zaman içinde eklenen veriye göre sürekli olarak kendini yeniden revize etmesi anlamında kullanılır. Kullandıkları datalarda hangi dönemin datalarına önem verdikleri açısından basit, ağırlıklı, üssel, üçgensel ve değişken olmak üzere beş farklı yöntemle hesaplanabilirler. Basit hareketli ortalamada periyod içindeki tüm günler aynı önemde kabul edilir. Ancak son günlerin önemini atlayan bu yaklaşıma karşı ağırlıklı hareketli ortalamada da ilk günlerin önemi azaltılarak ağırlık son günlere kaydırılır. Üssel hareketli ortalamada ise ağırlığın yine son günlere verilmesine karşın ilk günler ağırlıklı hareketli ortalamada olduğu gibi göz ardı edilmez

Teknik Metodoloji ve Risk Uyarıları

Tabloların hazırlanmasında Finnet veri terminali kullanılmış olup, datalar Finnet tarafından sağlanmıştır. BİST-50 Hisseleri Teknik değerlendirme tablosunda, Bazı önemli teknik göstergeler, hareketli ortalamalar değerleri, sinyalleri, aşırı alım-satım bölgeleri belirtilmiştir. Destek, Direnç ve PIVOT seviyeleri Trive Yatırım'ın belirlediği destek ve direnç seviyeleri değildir. Tüm tablolarda yer alan veriler günlük güncellenmektedir. Tüm bu veriler Finnet veri terminalinden alınmıştır. Teknik göstergelerin son aldığı değerler belirtilmiştir. Sadece teknik göstergelere bakılıp yatırım kararı verilmesi doğru sonuçlar doğurmayabilir. Bu bültende hazırlanan tablolar tek başına yeterli bir gösterge olmayıp, temel ve diğer gelişmelerin devre dışı bırakıldığının unutulmaması gerekmektedir. Trive Yatırım'ın söz konusu bilgi ve görüşlerde meydana gelebilecek değişikliklerden yatırımcıları haberdar etme yükümlülüğü bulunmamaktadır. Trive Yatırım bu bilgilerin veya bu bilgilere dayalı olarak yapılan tahmin, çıkarım veya görüşlerin doğruluğu, tamlığı veya uygunluğuna ilişkin açık veya zımni hiçbir beyan veya taahhütte bulunmamaktadır.

YASAL UYARI

Burada yer alan bilgiler Trive Yatırım tarafından genel bilgilendirme amacı ile hazırlanmıştır. Yatırım bilgi, yorum ve tavsiyeleri yatırım danışmanlığı kapsamında değildir. Yatırım danışmanlığı hizmeti, SPK tarafından yetkilendirilmiş yetkili kuruluşlar tarafından kişilerin risk ve getiri tercihleri dikkate alınarak sözleşme imzalanmak suretiyle kişiye özel olarak sunulmaktadır. Burada yer alan yorum ve tavsiyeler ise genel nitelikte olup tavsiyede bulunanların kişisel görüşlerine dayanmaktadır. Herhangi bir yatırım aracının alım-satım önerisi ya da getiri vaadi olarak yorumlanmamalıdır. Bu görüşler mali durumunuz ile risk ve getiri tercihlerinize uygun olmayabilir. Bu nedenle, sadece burada yer alan bilgilere dayanarak yatırım kararı verilmesi beklentilerinize uygun sonuçlar doğurmayabilir. Tüm veriler, Trive Yatırım tarafından güvenilir olduğuna inanılan kaynaklardan alınmıştır. Burada yer alan fiyatlar, veriler ve bilgilerin tam ve doğru olduğu garanti edilemez; içerik, haber verilmeksizin değiştirilebilir. Bu kaynakların kullanılması nedeni ile ortaya çıkabilecek hatalardan veya zararlardan kurum çalışanları ile Trive Yatırım sorumlu değildir.

Adres: Reşitpaşa Mah. Eski Büyükdere Cad. No:2 İç Kapı No: 6 Sarıyer / İstanbul www.trive.com.tr

Kaynaklar: Trive Yatırım Araştırma, Matrics ve Finnet

Raporu Hazırlayan Birim : Trive Yatırım Araştırma ve Strateji Departmanı

Mail: destek@trive.com.tr

Tel: 444 39 34