

Borsa İstanbul	İşl. Hac.(Milyar TL)	Son	Gün %	Hafta %	Ay %
BİST 100	88.1	9,521	1.08%	-4.18%	-3.13%
BİST 30	69.8	10,491	1.38%	-3.95%	-2.05%
BİST Sanayi	48.9	12,749	0.37%	-4.41%	-4.83%
BİST Banka	18.2	13,353	2.25%	-5.66%	3.13%
Bist Tüm	125.4	10,912	0.77%	-4.25%	-3.14%

Borsa İstanbul	Piy.Değ. (Milyar TL)	Son	S1 Haf.	S1 Ay	S3 Ay
Yabancı Payı	2,130.0	38.81%	39.13%	37.96%	38.46%

Döviz Kurları	Düşük	Yüksek	Son	Gün %	Hafta %	Ay %
USDTRY	33.8680	34.0185	33.9136	-0.22%	-0.13%	1.00%
EURTRY	37.3690	37.6658	37.6648	0.64%	-0.47%	2.57%
GBPTRY	44.2529	44.6300	44.6300	0.57%	-0.57%	4.00%
EURUSD	1.1005	1.1078	1.1074	0.56%	-0.33%	1.29%
GBPUSD	1.3031	1.3128	1.3124	0.63%	-0.43%	2.80%

Döviz Sepetleri	Son	Gün %	Hafta %	Ay %
Sepet Kur	35.7762	-0.13%	-0.14%	2.04%
Dolar Endeksi (DXY)	101.1490	-0.65%	0.12%	-1.92%

VİOP Sözleşme	Vadesi	VKGS	Son	Gün %	Hafta %	Ay %
F_XU0301024	31 Eki	49	10,921.00	1.22%	-5.03%	-5.65%
F_XAUUSD1024	31 Eki	49	2,575.35	1.56%	1.65%	3.56%
F_USDTRY0924	30 Eyl	18	34.61	-0.34%	-1.03%	-2.20%
F_EURTRY0924	30 Eyl	18	38.25	-0.08%	-1.60%	-1.39%

Tahvil Faizleri	Düşük	Yüksek	Son	Önc. Gün	Önc. Haf	Önc. Ay
TL Referans Faiz	51.06	51.06	51.06	52.21	52.99	49.25
Türkiye 1 yıllık	45.69	45.86	45.75	45.71	45.54	45.05
Türkiye 2 yıllık	36.55	39.66	36.55	37.77	37.97	37.78
Türkiye 5 yıllık	28.68	31.91	29.82	29.40	29.38	29.33
Türkiye 10 yıllık	21.79	24.28	23.92	23.96	23.97	24.21
ABD 10 yıllık	3.64	3.71	3.68	3.66	3.73	3.92
Almanya 10 yıllık	2.10	2.16	2.15	2.11	2.21	2.26

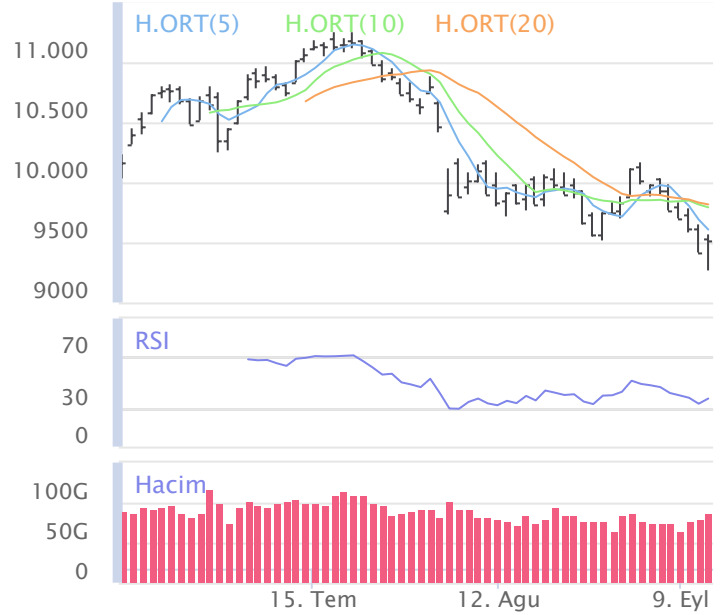
Emtia	Düşük	Yüksek	Son	Gün %	Hafta %	Ay %
Altın Ons	2,511.10	2,560.11	2,558.29	1.87%	1.64%	3.49%
Gram Altın	2,786.63	2,812.61	2,810.91	0.65%	0.67%	5.15%
Gümüş Ons	28.54	29.92	29.88	4.19%	3.66%	6.86%
Gram Gümüş	31.20	32.60	32.53	3.86%	3.42%	7.84%
Brent	70.37	72.51	71.82	1.99%	-1.22%	-11.88%
WTI	66.64	69.04	68.43	2.53%	-0.71%	-12.54%

Dünya Endeksleri	Son	Gün %	Hafta %	Ay %
S&P 500	5,596	0.75%	1.68%	4.70%
DOW 30	41,097	0.58%	0.84%	4.42%
NASDAQ	17,570	1.00%	2.58%	4.70%
CAC40	7,435	0.52%	0.04%	2.54%
DAX	18,518	1.03%	-0.31%	4.47%
FTSE	8,241	0.57%	-0.01%	0.37%
NIKKEI 225	36,833	3.41%	0.48%	5.16%

En Çok Yükselen Hisseler XU100				En Çok Düşen Hisseler XU100			
Gün %	Kapanış	Hacim		Gün %	Kapanış	Hacim	
BR SAN	9.16%	572.00	2,588.1	SOKM	-3.87%	45.66	764.4
PGSUS	5.31%	237.90	3,419.3	AKFGY	-3.35%	2.02	221.0
SKBNK	4.87%	4.31	434.8	SDTTR	-3.29%	226.00	112.9
TOASO	4.38%	214.50	1,019.1	TMSN	-2.94%	125.40	193.3
AGROT	3.79%	15.35	509.4	CWENE	-2.70%	184.00	292.9
EKGYO	3.53%	11.15	3,974.5	BTCIM	-2.46%	234.00	640.8
GARAN	3.30%	109.70	2,668.5	TKNSA	-2.40%	25.18	80.8
ARCLK	3.29%	138.30	274.7	MAVI	-2.14%	91.50	736.5
PETKM	3.16%	22.84	1,506.9	TUKAS	-2.12%	7.84	119.1
VESTL	3.12%	61.20	211.3	ASTOR	-1.94%	78.30	987.8

Para Girişi Gözlenenler XU100				Hacmi En Yüksek Hisseler			
Hacim	Kap.	Hac. %		Hacim	Kap.	Gün %	
PGSUS	3,419	237.90	103.65%	THYAO	11,134	286.25	2.23%
GARAN	2,668	109.70	28.15%	ISCTR	5,093	12.84	2.88%
BR SAN	2,588	572.00	-19.49%	YKBNK	4,851	29.52	0.68%
GUBRF	1,154	175.20	1.14%	EREGL	4,102	46.80	-1.27%
MGROS	747	499.50	-13.39%	EKGYO	3,975	11.15	3.53%
SKBNK	435	4.31	3.06%	AKBNK	3,673	56.80	2.71%
ARCLK	275	138.30	2.22%	TUPRS	3,672	156.70	0.58%
GOLTS	220	435.00	-21.46%	PGSUS	3,419	237.90	5.31%
				KCHOL	3,219	173.80	0.87%
				GARAN	2,668	109.70	3.30%

BIST 100	USDTRY	10 Yıllık Faiz TR	XAUUSD
9,521 1.08%	33.914 -0.22%	23.92 0.07%	2,558.29 1.87%



XU100	Zarar Kes	Düşük	Yüksek	Aort	Son		
	9,013.26	9,274.55	9,559.96	9,521.04	9,521.04		
Performans				Dolar Bazında Performans			
Gün%	Haf%	Aylık%	Yb%	Gün%	Haf%	Aylık%	Yb%
1.08	-4.18	-3.13	27.45	1.23	-4.09	-4.50	10.40
Destek 3	Destek 2	Destek 1	Kapanış	Direnç 1	Direnç 2	Direnç 3	
9,058.33	9,166.44	9,343.74	9,521.04	9,629.15	9,737.26	9,914.56	
İşlem Hacmi (mn TL)				Hareketli Ortalamalar (HO)			
Son	5 Günlük Ort.	5 HO	10 HO	20 HO	50 HO		
88,073	77,701	9,607.09	9,792.24	9,816.49	10,310.71		
5 gün ortalama hacmin %13 üzerinde				-0.90%	-2.77%	-3.01%	-7.66%
Teknik Göstergeler							
RSI	MOM	CCI	MACD				
37.18	YUKARI	96.83	YUKARI	-103.12	YUKARI	-172.27	AŞAĞI

BİST 100 endeksinde ilk önemli destek seviyesi 9,343.74 seviyesinde bulunuyor. Bu seviyenin olası aşağı yönlü ataklarda aşağı yönlü kırılması durumunda zarar kes seviyesini 9,013.26 olarak değerlendirmekteyiz. Yukarı yönlü hareketlerde ise öncelikli direnç 9,629.15 seviyesinden geçmektedir. Bu direncin yukarı yönlü kırılması durumunda 9,914.56 seviyesini öncelikli kısa vadeli teknik hedef olarak değerlendirmekteyiz.

BİST 100 endeksi son işlem gününü %1.08 değer kazancıyla 9,521.04 seviyesinden tamamlamıştır. Endeks gün içinde en düşük 9,274.55 en yüksek 9,559.96 seviyesini gördü. Toplam işlem hacmi 125.4 milyar TL olarak gerçekleşti. Sektör endekslerinden en çok değer kazanan %2.62 ile BİST ULAŞTIRMA endeksi olurken, en çok değer kaybeden ise -%2.47 ile BİST KOBİ SANAYİ endeksi olarak gerçekleşti. İşlem hacmi en yüksek 48.9 milyar TL ile BİST SİNAİ oldu.

\*BİST 100 endeksi içerisinde yer alan 66 hissenin fiyatı artarken 31 hissenin fiyatı azaldı. 3 hissenin fiyatında değişim olmadı.

ABD borsalarının dünü pozitif tamamladıkları gözlemlendi. Kapanışta S&P 500 %0.75, Dow Jones %0.58, Nasdaq %1.00 değer kazandı.

Avrupada Almanya DAX endeksi 1.03 yükselirken İngiltere FTSE endeksi günü 0.57 yükselişle tamamladı.

Türkiye'nin 10 yıllık tahvil faizi bir önceki güne göre 3.9 baz puan düşerek günü 23.92 seviyesinden tamamlamıştır.

ABD 10 yıllık tahvil faizinde bir önceki güne göre 2.4 baz puan yükselerek günü 3.68 seviyesinden tamamlamıştır.

F_XU0301024	Zarar Kes	Düşük	Yüksek	Aort	Son		
	10,201.24	10,581.25	11,018.75	10,832.02	10,962.75		
Performans			Açık Pozisyon				
Gün%	Haf%	Sayısı	Değişimi				
1.22%	-5.03%	459,462.0	-387.0				
Destek 3	Destek 2	Destek 1	Kapanış	Direnç 1	Direnç 2	Direnç 3	
10,252.25	10,416.75	10,689.75	10,962.75	11,127.25	11,291.75	11,564.75	
İşlem Miktarı (Adet)			Hareketli Ortalamalar (HO)				
Son	5 Günlük Ort.	5 HO	10 HO	20 HO	50 HO		
320,251.00	231,091.25	11,069.90	11,347.95	11,466.34	12,324.24		
5 gün ortalama miktarın 39% üzerinde			-0.97%	-3.39%	-4.39%	-11.05%	
Teknik Göstergeler							
RSI	MOM	CCI	MACD				
34.05	YUKARI	95.31	AŞAĞI	-113.51	YUKARI	-332.64	AŞAĞI

BİST30 endeks vadeli işlem sözleşmesinde ilk destek 10,689.75 seviyesinde bulunuyor. Bu seviyenin aşağı yönlü kırılması durumunda zarar kes seviyesi 10,201.24 olarak değerlendirilebilir. Yukarı yönlü hareketlerde direnç 11,127.25 seviyesinden geçmektedir. Direnç seviyesinin yukarı yönlü kırılması durumunda 11,564.75 seviyesi öncelikli kısa vadeli teknik hedef olacaktır. Sözleşmede toplam açık pozisyon sayısı 459462 adet olup açık pozisyonda önceki işlem gününe göre 387 adetlik azalış dikkat çekmektedir.



XUSIN	Zarar Kes	Düşük	Yüksek	Aort	Son		
	12,063.52	12,468.64	12,867.41	12,748.98	12,748.98		
Performans			Endekse Göre Performans				
Gün%	Haf%	Aylık%	Yb%	Gün%	Haf%	Aylık%	Yb%
0.37	-4.41	-4.83	10.55	-0.70	-0.23	-1.75	-13.26
Destek 3	Destek 2	Destek 1	Kapanış	Direnç 1	Direnç 2	Direnç 3	
12,123.84	12,296.24	12,522.61	12,748.98	12,921.38	13,093.78	13,320.15	
İşlem Hacmi (mn TL)			Hareketli Ortalamalar (HO)				
Son	5 Günlük Ort.	5 HO	10 HO	20 HO	50 HO		
48,942	44,976	12,971.26	13,175.20	13,267.37	13,916.05		
5 gün ortalama hacmin %9 üzerinde			-1.71%	-3.24%	-3.91%	-8.39%	
Teknik Göstergeler							
RSI	MOM	CCI	MACD				
33.31	YUKARI	95.80	AŞAĞI	-148.20	YUKARI	-259.36	AŞAĞI

BİST sanayi endeksinde birinci destek seviyesi 12,522.61 seviyesinden geçmekte olup bu seviyenin aşağı yönlü kırılması durumunda zarar kes seviyesi olarak 12,063.52 seviyesi kullanılabilir. Yukarı yönlü ataklarda ise direnç 12,921.38 seviyelerinden geçmektedir. Bu direnç seviyesinin yukarı yönlü kırılması durumunda ise 13,320.15 seviyesi öncelikli kısa vadeli teknik hedef konumunda değerlendirilebilir.



XBANK	Zarar Kes	Düşük	Yüksek	Aort	Son		
	12,388.54	12,834.82	13,382.20	13,353.08	13,353.08		
Performans			Endekse Göre Performans				
Gün%	Haf%	Aylık%	Yb%	Gün%	Haf%	Aylık%	Yb%
2.25	-5.66	3.13	53.18	1.17	-1.54	6.46	20.19
Destek 3	Destek 2	Destek 1	Kapanış	Direnç 1	Direnç 2	Direnç 3	
12,450.49	12,642.65	12,997.87	13,353.08	13,545.25	13,737.41	14,092.63	
İşlem Hacmi (mn TL)			Hareketli Ortalamalar (HO)				
Son	5 Günlük Ort.	5 HO	10 HO	20 HO	50 HO		
18,214	15,658	13,386.34	13,766.10	13,721.22	14,397.87		
5 gün ortalama hacmin %16 üzerinde			-0.25%	-3.00%	-2.68%	-7.26%	
Teknik Göstergeler							
RSI	MOM	CCI	MACD				
42.51	YUKARI	97.35	YUKARI	-81.68	YUKARI	-201.49	AŞAĞI

BİST banka endeksinde ilk etapta olası geri çekilmelerde birinci destek seviyesi konumunda olan 12,997.87 seviyesinin alım yönünde izlenebileceği düşüncesindeyiz. Zarar kes seviyesini ise 12,388.54 seviyesi olarak belirlemekteyiz. Alım pozisyonlarında bu seviyenin altına dikkat edilmeli. Olası yukarı yönlü ataklarda ise ilk etapta 13,545.25 birinci direnç seviyesinin aşılması durumunda teknik olarak kısa vadede yukarı hareket hız kazanabilir. Olası böyle bir durumda 14,092.63 seviyesi öncelikli kısa vadeli teknik hedef konumunda olacaktır.



## Şirketlerden Haberler

YYLGD	<b>13.09.2024 00:39 Yayla Agro Gıda Sanayi Ve Ticaret A.Ş.</b> FAALİYET RAPORU <a href="#">Haberin Devamı</a>
FORTE	<b>12.09.2024 22:12 Forte Bilgi İletişim Teknolojileri Ve Savunma Sanayi A.Ş.</b> Yeni İş İlişkisi <a href="#">Haberin Devamı</a>
TSPOR	<b>12.09.2024 21:48 Trabzonspor Sportif Yatırım ve Futbol İşletmeciliği Ticaret A.Ş.</b> Bedelli Sermaye Artırımına İlişkin İzahnamenin SPK Tarafından Onaylanması Hakkında <a href="#">Haberin Devamı</a>
GLCVY	<b>12.09.2024 21:01 Gelecek Varlık Yönetimi A.Ş.</b> İhale sonrası Devir ve Temlik İşlemlerinin tamamlanması hk <a href="#">Haberin Devamı</a>
FORTE	<b>12.09.2024 20:28 Forte Bilgi İletişim Teknolojileri Ve Savunma Sanayi A.Ş.</b> 01.01.2024-30.06.2024 Hesap Dönemine Ait Yönetim Kurulu Faaliyet Raporu <a href="#">Haberin Devamı</a>
KOCMT	<b>12.09.2024 19:53 Koç Metalurji A.Ş.</b> Pay Geri Alım Programı Hakkında <a href="#">Haberin Devamı</a>
TCELL	<b>12.09.2024 19:10 Turkcell İletişim Hizmetleri A.Ş.</b> Ara Dönem Faaliyet Raporu <a href="#">Haberin Devamı</a>
ORGE	<b>12.09.2024 18:53 Orge Enerji Elektrik Taahhüt A.Ş.</b> 12.09.2024 Tarihli Pay Geri Alım İşlemi <a href="#">Haberin Devamı</a>
PEHOL	<b>12.09.2024 18:42 Pera Yatırım Holding A.Ş.</b> 01.01.2024-30.06.2024 Dönemine Ait Faaliyet Raporu <a href="#">Haberin Devamı</a>
IZMDC	<b>12.09.2024 18:40 İzmir Demir Çelik Sanayi A.Ş.,İzdemir Enerji Elektrik Üretim A.Ş.</b> 12.09.2024 Tarihli IZMDC Pay Geri Alım İşlemleri <a href="#">Haberin Devamı</a>
EGGUB	<b>12.09.2024 18:36 Ege Gübre Sanayii A.Ş.</b> 1 Ocak - 30 Haziran 2024 Faaliyet Raporu <a href="#">Haberin Devamı</a>
BIZIM	<b>12.09.2024 18:32 Bizim Toptan Satış Mağazaları A.Ş.</b> 30.06.2024 Faaliyet Raporu <a href="#">Haberin Devamı</a>
TUKAS	<b>12.09.2024 18:31 Tukaş Gıda Sanayi ve Ticaret A.Ş.</b> 06 2024 Faaliyet Raporu <a href="#">Haberin Devamı</a>
KRVGD	<b>12.09.2024 18:25 Kervan Gıda Sanayi Ve Ticaret A.Ş.</b> 12.09.2024 TARİHLİ PAY GERİ ALIMI HAKKINDA, <a href="#">Haberin Devamı</a>
SMRTG	<b>12.09.2024 18:13 Smart Güneş Enerjisi Teknolojileri Araştırma Geliştirme Üretim Sanayi Ve Ticaret A.Ş.</b> Payların geri alınmasına ilişkin bildirim <a href="#">Haberin Devamı</a>
USAK	<b>12.09.2024 17:46 Uşak Seramik Sanayi A.Ş.</b> 2023 Yılı Olağan Genel Kurul Toplantısı Tescilli Hk <a href="#">Haberin Devamı</a>
KONTR	<b>12.09.2024 17:07 Kontrolmatik Teknoloji Enerji Ve Mühendislik A.Ş.</b> İştirakimiz Omega Enerji Depolama Teknolojileri A.Ş.'nin 2023 yılına ait Olağan Genel Kurul Toplantısında Alınan Sermaye Arttırım Kararı <a href="#">Haberin Devamı</a>
SASA	<b>12.09.2024 17:05 Sasa Polyester Sanayi A.Ş.</b> Şirketimizin devam eden yatırımları hakkında bilgilendirme <a href="#">Haberin Devamı</a>
ALGYO	<b>12.09.2024 16:49 Alarko Gayrimenkul Yatırım Ortaklığı A.Ş.,Granturk Holding A.Ş.</b> Hak Kullanımı <a href="#">Haberin Devamı</a>
KRDMD	<b>12.09.2024 16:10 Kardemir Karabük Demir Çelik Sanayi Ve Ticaret A.Ş.</b> İhracat Faaliyeti Hk <a href="#">Haberin Devamı</a>
CWENE	<b>12.09.2024 11:28 Cw Enerji Mühendislik Ticaret Ve Sanayi A.Ş.</b> Yeni İş İlişkisi Hk <a href="#">Haberin Devamı</a>
ALGYO	<b>12.09.2024 10:43 Alarko Gayrimenkul Yatırım Ortaklığı A.Ş.</b> Bedelsiz Sermaye Artırımı Tescilli ve Bedelsiz Pay Alma Tarihi <a href="#">Haberin Devamı</a>
VAKFN	<b>12.09.2024 09:37 Vakıf Finansal Kiralama Anonim Şirketi,Merkezi Kayıt Kuruluşu A.Ş.</b> Hak Kullanım İşlemleri <a href="#">Haberin Devamı</a>
KRDMD	<b>12.09.2024 09:09 Kardemir Karabük Demir Çelik Sanayi Ve Ticaret A.Ş.</b> 11.09.2024 Tarihli Pay Geri Alım İşlemleri <a href="#">Haberin Devamı</a>
TUREX	<b>12.09.2024 09:01 Tureks Turizm Taşımacılık A.Ş.</b> Sözleşme Yenilemesi Hakkında <a href="#">Haberin Devamı</a>

### BİST-50 HİSSELERİ TEKNİK DEĞERLENDİRME

Kod	RSI			MOMENTUM			CCI			5HO	10HO	20HO	MACD	
	Değer	Sinyal	Bölge	Değer	Sinyal	Bölge	Değer	Sinyal	Bölge	Sinyal	Sinyal	Sinyal	Değer	Sinyal
XU030	39.41	-	-	96.75	-	-	-89.45	-	-	-	-	-	-167.18	-
XU050	38.25	-	-	96.83	-	-	-95.33	-	-	-	-	-	-147.95	-
XU100	37.18	-	-	96.83	-	-	-103.12	-	AŞIRI SATIM	-	-	-	-172.27	-
XBANK	42.51	-	-	97.35	-	-	-81.68	-	-	-	-	-	-201.49	-
XUSIN	33.31	-	-	95.80	-	-	-148.20	-	AŞIRI SATIM	-	-	-	-259.36	-
AEFES	34.56	-	-	94.79	-	-	-75.63	-	-	-	-	-	-11.44	-
AKBNK	42.58	-	-	97.43	-	-	-93.16	-	-	-	-	-	-0.86	-
ALARK	30.86	ALIŞ	-	94.23	-	-	-126.61	-	AŞIRI SATIM	-	-	-	-3.03	-
ARCLK	38.75	-	-	95.98	-	-	-75.60	-	-	-	-	-	-5.69	-
ASELS	43.99	-	-	95.80	-	-	-45.91	-	-	-	-	-	-0.88	-
ASTOR	46.27	-	-	103.71	-	-	18.39	-	-	-	SATIŞ	SATIŞ	-0.96	-
BIMAS	49.27	SATIŞ	-	103.24	-	-	47.92	SATIŞ	-	-	-	SATIŞ	-3.42	-
BRSAN	72.20	-	AŞIRI ALIM	151.12	-	AŞIRI ALIM	127.56	-	AŞIRI ALIM	-	-	-	34.63	-
CWENE	30.70	-	-	87.58	-	AŞIRI SATIM	-211.76	-	AŞIRI SATIM	-	-	-	-5.87	-
DOAS	38.53	-	-	94.64	-	-	-94.64	-	-	-	-	-	-3.82	-
DOHOL	38.02	-	-	92.37	-	-	-108.59	-	AŞIRI SATIM	-	-	-	-0.42	-
EGEEN	40.94	-	-	101.53	-	-	-29.82	-	-	-	-	-	-267.68	-
EKGYO	43.72	-	-	95.46	-	-	-101.38	-	AŞIRI SATIM	-	-	-	0.07	-
ENJSA	28.27	-	AŞIRI SATIM	92.02	-	-	-163.33	-	AŞIRI SATIM	-	-	-	-2.16	-
ENKAI	50.17	ALIŞ	-	97.66	-	-	-55.23	-	-	-	-	-	0.89	-
EREGL	39.20	-	-	96.81	-	-	-81.62	-	-	SATIŞ	-	-	-1.24	-
EUPWR	34.48	-	-	93.33	-	-	-180.59	-	AŞIRI SATIM	-	-	-	-2.30	SATIŞ
FROTO	41.72	-	-	91.86	-	-	-88.17	-	-	-	-	-	-16.18	-
GARAN	44.82	-	-	97.68	-	-	-29.90	ALIŞ	-	ALIŞ	-	-	-2.13	-
GESAN	31.61	ALIŞ	-	91.79	-	-	-162.27	-	AŞIRI SATIM	-	-	-	-1.58	-
GUBRF	58.91	-	-	103.24	-	-	90.15	-	-	-	-	-	3.04	ALIŞ
HALKB	43.45	-	-	101.35	-	-	-64.99	-	-	-	-	-	-0.19	-
HEKTS	37.62	-	-	93.40	-	-	-120.29	-	AŞIRI SATIM	-	-	-	-0.23	-
ISCTR	39.15	-	-	97.13	-	-	-82.47	-	-	-	-	-	-0.40	-
KCHOL	32.47	-	-	93.29	-	-	-131.62	-	AŞIRI SATIM	-	-	-	-6.58	-
KONTR	34.27	-	-	89.84	-	AŞIRI SATIM	-163.37	-	AŞIRI SATIM	-	-	-	-1.67	-
KOZAL	38.53	-	-	88.54	-	AŞIRI SATIM	-106.39	-	AŞIRI SATIM	-	-	-	-0.40	-
KRDMD	36.51	-	-	99.30	-	-	-16.88	ALIŞ	-	ALIŞ	-	-	-1.32	-
MGROS	47.72	-	-	103.10	-	-	65.04	-	-	-	-	-	-7.79	-
MIATK	28.94	-	AŞIRI SATIM	91.42	-	-	-162.42	-	AŞIRI SATIM	-	-	-	-2.53	-
ODAS	27.62	-	AŞIRI SATIM	88.92	-	AŞIRI SATIM	-150.44	-	AŞIRI SATIM	-	-	-	-0.36	-
OYAKC	32.74	-	-	89.72	-	AŞIRI SATIM	-148.11	-	AŞIRI SATIM	-	-	-	-2.17	-
PETKM	48.21	-	-	99.39	-	-	-79.02	-	-	-	-	-	0.01	-
PGSUS	57.56	ALIŞ	-	104.66	ALIŞ	-	109.26	-	AŞIRI ALIM	ALIŞ	ALIŞ	ALIŞ	1.55	-
SAHOL	45.71	-	-	102.95	-	-	0.74	-	-	-	-	-	-1.03	-
SASA	26.53	-	AŞIRI SATIM	84.15	-	AŞIRI SATIM	-167.26	-	AŞIRI SATIM	-	-	-	-0.27	-
SISE	34.40	ALIŞ	-	93.37	-	-	-107.38	-	AŞIRI SATIM	-	-	-	-1.26	-
SMRTG	32.91	-	-	92.42	-	-	-195.66	-	AŞIRI SATIM	-	-	-	-1.34	-
SOKM	21.02	-	AŞIRI SATIM	86.48	-	AŞIRI SATIM	-260.64	-	AŞIRI SATIM	-	-	-	-2.61	-
TAVHL	60.35	-	-	105.34	-	-	65.01	-	-	-	-	-	3.39	-
TCELL	45.84	-	-	99.44	SATIŞ	-	21.95	-	-	-	SATIŞ	-	-1.44	-
THYAO	42.70	-	-	95.26	-	-	-83.99	-	-	-	-	-	-3.09	-
TOASO	33.47	ALIŞ	-	87.91	-	AŞIRI SATIM	-96.20	-	-	-	-	-	-13.24	-
TTKOM	47.52	-	-	101.90	-	-	-4.03	-	-	-	-	-	-0.09	-
TTRAK	40.30	-	-	97.19	-	-	-33.84	-	-	-	-	-	-14.26	-
TUPRS	38.64	-	-	92.94	-	-	-121.62	-	AŞIRI SATIM	-	-	-	-1.36	-
ULKER	37.77	-	-	97.36	-	-	-137.75	-	AŞIRI SATIM	-	-	-	-4.14	SATIŞ
VESTL	35.24	ALIŞ	-	92.66	-	-	-112.03	-	AŞIRI SATIM	-	-	-	-2.74	-
YKBNK	43.87	-	-	94.62	-	-	-99.45	-	-	-	-	-	-0.06	-
ZOREN	29.39	-	AŞIRI SATIM	92.97	-	-	-148.08	-	AŞIRI SATIM	-	-	-	-0.21	-

## BİST-100 HİSSELERİ HAREKETLİ ORTALAMA ve DESTEK DİRENÇ TABLOSU

Kod	Kapanış	Hareketli Ortalama				Değişim			Destek ve Direnç Seviyeleri						
		5 HO	10 HO	20 HO	50 HO	Günlük	Haftalık	Aylık	Destek 3	Destek 2	Destek 1	Pivot	Direnç 1	Direnç 2	Direnç 3
XU030	10,490.83	10,546.78	10,772.12	10,782.69	11,261.10	1.38%	-3.95%	-2.05%	9,921.47	10,060.40	10,275.62	10,414.55	10,629.77	10,768.70	10,983.92
XU050	8,449.75	8,505.09	8,679.19	8,700.60	9,118.38	1.25%	-4.05%	-2.73%	8,022.65	8,124.00	8,286.88	8,388.23	8,551.11	8,652.46	8,815.34
XU100	9,521.04	9,607.09	9,792.24	9,816.49	10,310.71	1.08%	-4.18%	-3.13%	9,058.33	9,166.44	9,343.74	9,451.85	9,629.15	9,737.26	9,914.56
XBANK	13,353.08	13,386.34	13,766.10	13,721.22	14,397.87	2.25%	-5.66%	3.13%	12,450.49	12,642.65	12,997.87	13,190.03	13,545.25	13,737.41	14,092.63
XUSIN	12,748.98	12,971.26	13,175.20	13,267.37	13,916.05	0.37%	-4.41%	-4.83%	12,123.84	12,296.24	12,522.61	12,695.01	12,921.38	13,093.78	13,320.15
AEFES	211.10	211.76	215.36	228.47	253.49	0.76%	-0.19%	-15.15%	198.80	201.90	206.50	209.60	214.20	217.30	221.90
AGHOL	317.75	323.55	328.18	331.09	383.97	-0.16%	-3.13%	-15.49%	297.17	303.58	310.67	317.08	324.17	330.58	337.67
AGROT	15.35	15.42	15.83	16.29	17.43	3.79%	-5.13%	-13.03%	14.11	14.39	14.87	15.15	15.63	15.91	16.39
AKBNK	56.80	57.11	58.80	58.82	61.45	2.71%	-6.27%	4.80%	52.77	53.63	55.22	56.08	57.67	58.53	60.12
AKFGY	2.02	2.13	2.18	2.18	2.30	-3.35%	-10.22%	-2.42%	1.83	1.91	1.96	2.04	2.09	2.17	2.22
AKFYE	20.18	21.15	21.67	21.84	23.32	-1.08%	-9.59%	-9.02%	18.73	19.29	19.73	20.29	20.73	21.29	21.73
AKSA	8.74	8.76	8.86	9.01	10.19	2.70%	-2.56%	-10.73%	8.26	8.35	8.55	8.64	8.84	8.93	9.13
AKSEN	36.80	37.31	38.17	37.87	40.09	0.71%	-4.42%	-3.26%	34.71	35.17	35.99	36.45	37.27	37.73	38.55
ALARK	90.65	91.66	94.10	96.27	101.12	1.45%	-5.23%	-11.47%	86.37	87.28	88.97	89.88	91.57	92.48	94.17
ALFAS	52.00	54.63	56.12	57.65	62.40	-0.95%	-9.41%	-12.57%	48.23	49.87	50.93	52.57	53.63	55.27	56.33
ARCLK	138.30	138.12	141.75	144.76	158.23	3.29%	-4.75%	-6.17%	129.47	131.23	134.77	136.53	140.07	141.83	145.37
ARDYZ	35.24	35.42	36.28	36.14	37.43	1.26%	-2.17%	0.97%	33.06	33.84	34.54	35.32	36.02	36.80	37.50
ASELS	55.95	56.09	57.01	56.97	59.72	1.91%	-2.70%	-1.93%	52.67	53.38	54.67	55.38	56.67	57.38	58.67
ASTOR	78.30	80.79	79.29	76.75	84.48	-1.94%	-0.63%	1.75%	72.40	74.60	76.45	78.65	80.50	82.70	84.55
BERA	15.17	15.77	15.51	15.70	17.06	-0.52%	-2.13%	-9.16%	14.20	14.52	14.84	15.16	15.48	15.80	16.12
BFREN	733.50	746.90	749.70	738.65	789.97	1.17%	-2.59%	-0.68%	685.33	700.17	716.83	731.67	748.33	763.17	779.83
BIMAS	557.50	554.10	553.95	555.70	571.36	-0.89%	1.83%	-0.89%	511.17	524.83	541.17	554.83	571.17	584.83	601.17
BINHO	374.25	383.55	391.60	392.60	407.62	0.88%	-6.20%	-6.38%	346.67	354.08	364.17	371.58	381.67	389.08	399.17
BRSAN	572.00	519.95	482.43	424.48	425.28	9.16%	16.73%	52.23%	505.00	520.00	546.00	561.00	587.00	602.00	628.00
BRYAT	2,232.00	2,219.20	2,140.00	1,963.60	2,066.96	2.76%	5.53%	15.95%	1,927.67	2,031.33	2,131.67	2,235.33	2,335.67	2,439.33	2,539.67
BTCIM	234.00	241.78	238.99	223.16	191.31	-2.46%	-2.90%	24.80%	213.73	220.87	227.43	234.57	241.13	248.27	254.83
CANTE	1.60	1.64	1.67	1.68	1.78	0.00%	-8.57%	-5.88%	1.51	1.54	1.57	1.60	1.63	1.66	1.69
CCOLA	62.90	64.43	64.25	63.38	70.94	0.56%	-3.90%	-9.02%	57.85	59.30	61.10	62.55	64.35	65.80	67.60
CIMSA	33.66	34.96	35.44	34.62	34.26	0.60%	-7.32%	6.52%	31.33	31.93	32.79	33.39	34.25	34.85	35.71
CWENE	184.00	196.12	202.94	206.43	212.52	-2.70%	-11.28%	-8.97%	170.30	176.00	180.00	185.70	189.70	195.40	199.40
DOAS	217.00	218.40	224.08	224.24	233.61	0.46%	-5.49%	0.65%	207.40	209.80	213.40	215.80	219.40	221.80	225.40
DOHOL	14.40	14.63	15.21	15.40	16.14	2.64%	-7.69%	-9.72%	13.67	13.81	14.11	14.25	14.55	14.69	14.99
ECILC	46.66	47.57	48.39	49.91	52.43	0.52%	-4.19%	-6.87%	45.15	45.59	46.13	46.57	47.11	47.55	48.09
ECZYT	197.50	199.90	202.91	202.65	214.38	1.02%	-2.28%	-2.32%	185.00	188.30	192.90	196.20	200.80	204.10	208.70
EGEEN	10,285.00	10,470.00	10,532.75	10,452.25	11,534.90	0.64%	-5.19%	-2.95%	9,673.33	9,851.67	10,068.33	10,246.67	10,463.33	10,641.67	10,858.33
EKGYO	11.15	11.59	11.96	11.82	11.53	3.53%	-12.20%	2.39%	10.39	10.56	10.85	11.02	11.31	11.48	11.77
ENERY	193.40	203.12	204.12	199.52	192.89	-1.43%	-8.64%	1.68%	179.03	184.07	188.73	193.77	198.43	203.47	208.13
ENJSA	55.35	56.85	58.59	60.27	63.99	-0.09%	-6.58%	-10.51%	52.48	53.42	54.38	55.32	56.28	57.22	58.18
ENKAI	47.66	48.48	49.51	48.19	45.73	1.40%	-7.81%	8.32%	45.52	46.10	46.88	47.46	48.24	48.82	49.60
EREGL	46.80	46.89	47.62	48.07	51.93	-1.27%	-2.58%	-5.11%	43.90	44.80	45.80	46.70	47.70	48.60	49.60
EUPWR	83.20	86.92	88.52	89.19	93.20	-1.13%	-8.07%	-4.20%	77.70	79.80	81.50	83.60	85.30	87.40	89.10
EUREN	13.60	14.14	14.34	14.37	14.76	-1.73%	-7.73%	-8.29%	12.76	13.09	13.35	13.68	13.94	14.27	14.53
FROTO	885.50	896.60	921.70	916.42	967.00	3.03%	-6.54%	2.61%	823.67	841.83	863.67	881.83	903.67	921.83	943.67
GARAN	109.70	108.20	111.00	111.19	118.35	3.30%	-3.35%	-2.75%	100.90	102.70	106.20	108.00	111.50	113.30	116.80
GESAN	40.00	41.59	42.68	43.41	46.16	1.01%	-8.93%	-9.54%	37.33	38.11	39.05	39.83	40.77	41.55	42.49
GOLTS	435.00	431.00	435.15	438.68	472.73	0.93%	0.29%	0.99%	411.42	416.83	425.92	431.33	440.42	445.83	454.92
GUBRF	175.20	173.96	173.01	170.66	163.30	1.15%	0.34%	7.03%	165.90	168.00	171.60	173.70	177.30	179.40	183.00
HALKB	15.82	16.18	16.30	16.22	17.09	0.57%	-9.34%	3.47%	14.59	14.92	15.37	15.70	16.15	16.48	16.93
HEKTS	10.89	11.23	11.57	11.55	12.00	0.55%	-11.03%	-5.71%	10.07	10.28	10.58	10.79	11.09	11.30	11.60
ISCTR	12.84	12.85	13.21	13.25	14.58	2.88%	-5.52%	-1.83%	11.99	12.16	12.50	12.67	13.01	13.18	13.52

### BİST-100 HİSSELERİ HAREKETLİ ORTALAMA ve DESTEK DİRENÇ TABLOSU

Kod	Kapanış	Hareketli Ortalama				Değişim			Destek ve Direnç Seviyeleri						
		5 HO	10 HO	20 HO	50 HO	Günlük	Haftalık	Aylık	Destek 3	Destek 2	Destek 1	Pivot	Direnç 1	Direnç 2	Direnç 3
ISGYO	15.74	16.35	16.39	15.89	16.44	-1.32%	-5.86%	7.00%	14.83	15.21	15.47	15.85	16.11	16.49	16.75
ISMEN	34.50	34.79	35.63	36.63	38.14	0.06%	-6.40%	-6.96%	32.80	33.38	33.94	34.52	35.08	35.66	36.22
IZENR	19.00	19.65	20.14	20.74	21.89	0.00%	-9.00%	-11.71%	18.30	18.56	18.78	19.04	19.26	19.52	19.74
KAYSE	22.68	23.43	23.42	24.26	25.58	0.35%	-3.41%	-4.79%	20.99	21.63	22.15	22.79	23.31	23.95	24.47
KCAER	39.54	40.92	42.51	42.68	45.41	-0.15%	-9.77%	-4.72%	36.85	37.67	38.61	39.43	40.37	41.19	42.13
KCHOL	173.80	177.38	184.06	185.07	203.30	0.87%	-7.65%	-6.66%	162.37	165.33	169.57	172.53	176.77	179.73	183.97
KLSEK	39.82	41.28	42.21	42.84	45.60	-1.68%	-7.61%	-6.96%	35.78	37.42	38.62	40.26	41.46	43.10	44.30
KONTR	44.18	46.26	48.03	48.50	51.36	0.41%	-11.82%	-8.48%	40.57	41.67	42.93	44.03	45.29	46.39	47.65
KONYA	6,530.00	6,652.50	6,666.00	6,678.63	7,318.00	-0.46%	-2.68%	-4.95%	6,007.50	6,200.00	6,365.00	6,557.50	6,722.50	6,915.00	7,080.00
KOZAA	59.85	60.69	61.55	64.91	62.76	1.10%	-3.47%	-6.34%	55.70	56.65	58.25	59.20	60.80	61.75	63.35
KOZAL	22.26	22.67	23.76	24.90	23.73	1.64%	-7.17%	-3.05%	20.75	21.09	21.67	22.01	22.59	22.93	23.51
KRDMD	22.82	22.45	22.75	23.51	27.36	2.33%	-1.13%	-12.10%	21.53	21.79	22.31	22.57	23.09	23.35	23.87
KTMK	47.88	48.34	46.60	46.66	46.27	2.18%	2.35%	1.66%	44.52	45.40	46.64	47.52	48.76	49.64	50.88
LMKVC	22.10	22.62	23.26	23.77	24.07	1.47%	-8.68%	-7.69%	20.13	20.55	21.33	21.75	22.53	22.95	23.73
MAVI	91.50	96.14	101.03	102.82	112.11	-2.14%	-9.94%	-13.52%	79.82	83.93	87.72	91.83	95.62	99.73	103.52
MGROS	499.50	491.25	494.73	496.35	526.46	0.25%	-1.09%	-4.86%	468.17	475.83	487.67	495.33	507.17	514.83	526.67
MIATK	44.34	45.67	47.20	48.44	54.32	0.68%	-7.39%	-12.11%	37.31	40.35	42.35	45.39	47.39	50.43	52.43
OBAMS	35.40	35.61	35.18	35.20	36.14	2.19%	0.85%	-5.14%	30.37	32.45	33.93	36.01	37.49	39.57	41.05
ODAS	6.42	6.69	6.98	7.30	7.89	0.63%	-12.05%	-15.30%	6.10	6.17	6.30	6.37	6.50	6.57	6.70
OTKAR	441.00	441.30	450.33	473.35	546.35	1.61%	-2.22%	-14.45%	416.83	422.67	431.83	437.67	446.83	452.67	461.83
OYAKC	61.55	63.58	65.89	67.30	71.33	0.00%	-8.68%	-11.82%	58.70	59.55	60.55	61.40	62.40	63.25	64.25
PEKGY	4.80	4.97	5.08	5.14	6.00	0.42%	-9.77%	-13.04%	4.58	4.64	4.72	4.78	4.86	4.92	5.00
PETKM	22.84	23.10	23.13	23.20	23.30	3.16%	-2.06%	8.25%	21.26	21.60	22.22	22.56	23.18	23.52	24.14
PGSUS	237.90	231.38	231.73	225.25	231.14	5.31%	4.11%	3.12%	221.73	226.37	232.13	236.77	242.53	247.17	252.93
QUAGR	2.86	2.90	2.94	2.97	3.13	0.70%	-4.98%	-7.14%	2.74	2.77	2.82	2.85	2.90	2.93	2.98
REEDR	28.88	30.00	31.39	32.38	33.90	-1.03%	-9.30%	-11.47%	26.39	27.29	28.09	28.99	29.79	30.69	31.49
SAHOL	90.60	91.62	91.92	91.09	96.89	2.26%	-3.21%	0.44%	83.18	84.67	87.63	89.12	92.08	93.57	96.53
SASA	4.14	4.39	4.65	4.78	5.24	-1.19%	-14.11%	-25.27%	3.81	3.91	4.03	4.13	4.25	4.35	4.47
SDTTR	226.00	237.92	243.78	252.40	266.88	-3.29%	-8.50%	-22.04%	203.43	212.27	219.13	227.97	234.83	243.67	250.53
SISE	40.54	40.76	41.81	42.44	45.54	2.32%	-3.93%	-5.24%	38.54	39.02	39.78	40.26	41.02	41.50	42.26
SKBNK	4.31	4.13	4.21	4.23	4.14	4.87%	1.41%	15.86%	3.96	4.03	4.17	4.24	4.38	4.45	4.59
SMRTG	40.02	41.82	42.90	43.14	46.32	-0.69%	-10.11%	-6.45%	37.43	38.31	39.17	40.05	40.91	41.79	42.65
SOKM	45.66	50.25	52.19	53.89	58.72	-3.87%	-16.68%	-22.87%	42.17	43.63	44.65	46.11	47.13	48.59	49.61
TABGD	148.80	152.44	155.45	161.25	177.88	0.13%	-7.00%	-13.49%	141.70	143.80	146.30	148.40	150.90	153.00	155.50
TAVHL	263.25	263.55	260.19	249.95	258.44	0.38%	0.57%	9.50%	256.00	258.75	261.00	263.75	266.00	268.75	271.00
TCELL	97.80	97.12	98.25	98.51	103.59	-0.41%	-1.16%	-5.69%	89.60	92.20	95.00	97.60	100.40	103.00	105.80
THYAO	286.25	286.50	294.20	294.84	298.86	2.23%	-3.54%	-4.66%	274.33	277.92	282.08	285.67	289.83	293.42	297.58
TKFEN	51.90	52.93	53.63	53.41	54.68	1.27%	-3.80%	2.17%	48.38	49.67	50.78	52.07	53.18	54.47	55.58
TKNSA	25.18	26.20	27.10	28.47	30.31	-2.40%	-10.52%	-14.30%	23.35	24.15	24.67	25.47	25.99	26.79	27.31
TMSN	125.40	127.78	123.40	119.13	126.64	-2.94%	4.24%	5.64%	112.90	118.20	121.80	127.10	130.70	136.00	139.60
TOASO	214.50	214.92	225.71	234.21	264.71	4.38%	-6.21%	-6.94%	200.93	203.97	209.23	212.27	217.53	220.57	225.83
TSKB	11.61	11.68	11.81	11.67	12.02	1.13%	-4.29%	4.03%	10.89	11.04	11.33	11.48	11.77	11.92	12.21
TTKOM	49.28	49.67	50.01	49.94	50.37	0.82%	-4.96%	-3.28%	45.75	46.87	48.07	49.19	50.39	51.51	52.71
TTRAK	710.00	712.00	721.55	716.53	767.44	1.43%	-2.54%	-0.07%	681.83	688.67	699.33	706.17	716.83	723.67	734.33
TUKAS	7.84	8.09	8.12	8.15	8.26	-2.12%	-3.45%	-9.15%	7.16	7.42	7.63	7.89	8.10	8.36	8.57
TUPRS	156.70	159.02	162.88	163.15	164.05	0.58%	-3.51%	-3.15%	147.43	149.97	153.33	155.87	159.23	161.77	165.13
TURSG	11.80	12.32	12.65	12.59	13.77	-0.92%	-11.34%	-4.52%	10.67	10.99	11.39	11.71	12.11	12.43	12.83
ULKER	144.10	147.30	149.38	151.04	163.26	-0.35%	-4.13%	-7.03%	134.23	137.37	140.73	143.87	147.23	150.37	153.73
VAKBN	20.84	20.85	20.50	20.00	20.82	1.86%	-1.61%	15.14%	19.04	19.52	20.18	20.66	21.32	21.80	22.46
VESBE	16.86	16.94	17.36	17.80	19.43	1.14%	-5.28%	-11.26%	16.28	16.43	16.64	16.79	17.00	17.15	17.36
VESTL	61.20	61.79	64.12	66.41	70.79	3.12%	-8.04%	-9.73%	57.53	58.27	59.73	60.47	61.93	62.67	64.13
YEOTK	163.50	168.94	174.03	177.75	190.26	-0.37%	-7.78%	-11.91%	152.10	155.70	159.60	163.20	167.10	170.70	174.60
YKBNK	29.52	29.84	31.08	30.62	30.70	0.68%	-7.58%	8.53%	26.94	27.68	28.60	29.34	30.26	31.00	31.92
YYLGD	11.56	11.66	11.61	11.77	12.05	1.05%	0.61%	-3.67%	10.89	11.07	11.32	11.50	11.75	11.93	12.18
ZOREN	4.23	4.33	4.44	4.56	5.06	1.20%	-8.24%	-12.60%	3.96	4.04	4.13	4.21	4.30	4.38	4.47

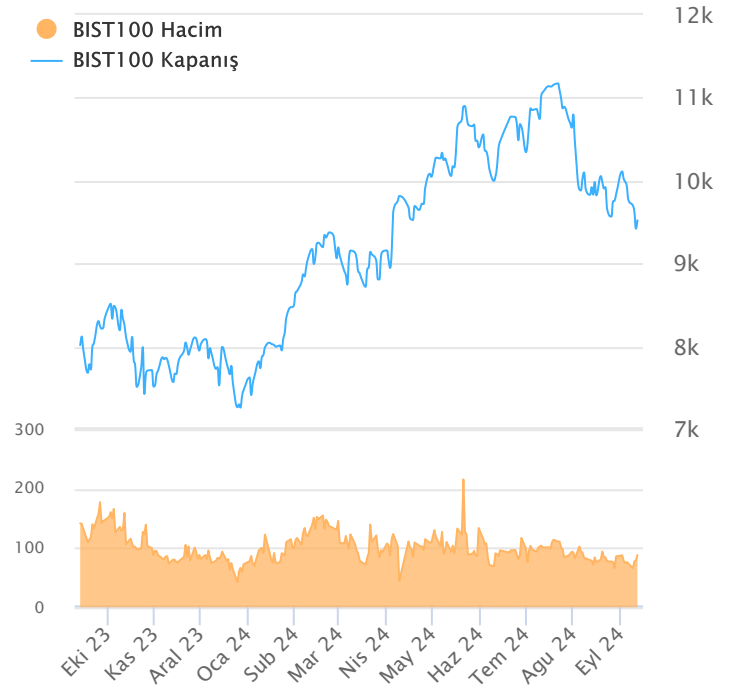
## ŞİRKET TEMETTÜ ÖDEMELERİ

Kod	Brüt Temettü (Bin TL)	Temettü Dağıtım Oranı	Hisse Başına Brüt Tutar (TL)	Hisse Başına Net Tutar (TL)	Temettü Verimi(%)	Temettü Dağıtım Tarihi	Ödemeye Kalan Gün	Ödeme Tarihleri
ADEL	150,002	34.41%	0.58	0.52	1.31%	26.09.2024	14	26.09.2024
TUPRS	43,000,000	80.26%	22.32	20.09	14.24%	27.09.2024	15	27.09.2024
BUCIM	100,000	5.46%	0.07	0.06	0.91%	30.09.2024	18	30.09.2024
ESCAR	217,200	16.98%	4.00	3.60	1.00%	01.10.2024	19	Avans : 07.11.2023 - 01.10.2024 - 26.06.2024
SOKM	1,500,000	33.74%	2.53	2.28	5.54%	01.10.2024	19	Taksit : 01.10.2024 - 01.07.2024
BOBET	570,000	40.59%	1.50	1.35	7.94%	07.10.2024	25	Taksit : 07.10.2024 - 07.05.2024 - 07.08.2024
OBAMS	308,501	24.12%	0.64	0.58	1.82%	15.10.2024	33	15.10.2024
SANFM	3,000	6.83%	0.02	0.02	0.08%	15.10.2024	33	15.10.2024
GRSEL	40,000	3.69%	0.39	0.35	0.30%	21.10.2024	39	Taksit : 21.10.2024 - 20.06.2024
BRKSN	5,200	7.37%	0.17	0.15	0.57%	22.10.2024	40	Taksit : 22.10.2024 - 25.07.2024
MEDTR	35,000	135.31%	0.29	0.26	0.74%	23.10.2024	41	23.10.2024
OSMEN	93,000	18.38%	3.39	3.05	2.54%	25.10.2024	43	Avans : 31.01.2024 - 25.10.2024 - 29.07.2024 - 29.05.2024
EYGYO	23,759	10.53%	0.12	0.12	1.50%	31.10.2024	49	Taksit : 31.10.2024 - 30.09.2024
SUNTK	204,650	86.51%	0.43	0.39	2.47%	31.10.2024	49	31.10.2024
DGNMO	100,000	13.92%	0.29	0.26	3.56%	20.11.2024	69	20.11.2024
ASELS	510,000	7.00%	0.11	0.10	0.20%	25.11.2024	74	25.11.2024
AYEN	1,021,688	91.05%	3.68	3.31	13.27%	29.11.2024	78	Taksit : 29.11.2024 - 31.10.2024 - 30.09.2024 - 29.08.2024 - 31.07.2024 - 01.07.2024
TECELL	6,276,998	50.00%	2.85	2.57	2.92%	05.12.2024	84	05.12.2024
LIDER	82,500	13.58%	0.50	0.45	0.60%	10.12.2024	89	Taksit : 10.12.2024 - 22.10.2024 - 16.08.2024 - 24.06.2024
FORTE	7,555	89.47%	0.11	0.10	0.23%	11.12.2024	90	11.12.2024
GRTRK	14,900	2.92%	0.12	0.11	0.09%	13.12.2024	92	Taksit : 13.12.2024 - 13.09.2024 - 22.07.2024
EBEBK	80,000	26.48%	0.50	0.45	1.16%	16.12.2024	95	Taksit : 16.12.2024 - 15.10.2024
BIMAS	6,072,000	39.32%	10.00	9.00	1.79%	18.12.2024	97	Taksit : 18.12.2024 - 02.10.2024 - 17.07.2024
PAGYO	249,159	9.45%	2.86	2.86	5.89%	24.12.2024	103	Taksit : 24.12.2024 - 10.07.2024
MSGYO	99,858	11.44%	0.74	0.74	5.43%	18.03.2025	187	Taksit : 18.03.2025 - 22.01.2025 - 22.10.2024

Yabancı Takas Oranı



BİST 100 Kapanış ve İşlem Hacmi(Milyar TL)



## TEKNİK GÖSTERGELER AÇIKLAMA

## RSI

RSI ilgili periyoddaki kapanış değerlerini periyodun bir önceki kapanış değerleriyle kıyaslayarak hesaplanan kısa ve orta vadeli trendin yönü hakkında öngörüde bulunmayı sağlayan bir göstergedir. İndikatör 0'la 100 arasında değer alır. RSI da genellikle 30 ve 70 referans değerleri kullanılmakla beraber 50 seviyesi de kullanılabilir. Genel kabul görmüş yaklaşım uygulamada, 30 referans değerinin altına inen RSI değerlerinin "aşırı satım", 70 değerinin üzerine çıkan RSI değerlerinin de "aşırı alım" işaret ettiği yönünde. RSI 'ın yorumlanışında kullanılan bir diğer yöntemse uyumsuzluklardır. Yükselen bir piyasada RSI daki yeni oluşan dip ve tepelerin bir önceki dip ve tepelerden daha yüksekte oluşması beklenirken, alçalan bir piyasada RSI daki dip ve tepelerin bir önceki dip ve tepelerden daha aşağıda oluşması beklenir. Bunun gerçekleşmediği durumlar uyumsuzluk olarak kabul edilebilir.

## Momentum

Belirlenmiş olan bir süre içinde fiyatların değişim hızını ölçen bir göstergedir. Son günün kapanışının, x gün önceki kapanışı bölünmesinin 100 ile çarpımı olarak hesaplanan Momentum'da bu iki günün eşit olduğu durumlarda bulunacak olan 100 değeri referans değeri olarak kabul edilir. Kullanım açısından 110 seviyenin üzeri "aşırı alım", 90 seviyesinin altı ise "aşırı satım" olarak kabul edilebilir. Ayrıca Momentum'la 100 referans çizginin kesişme noktalarında Momentum'un referans değerini yukarı kesmesi "al" aşağı kesmesi ise "sat" sinyali olarak kabul edilebilir. Uyumsuzluklar: Fiyatlar yükselirken ve yeni zirveler yaparken, göstergenin yeni zirve yapamaması veya fiyatlar yeni dip yaparken, göstergenin yeni dip yapmaması. Bu durumu trend değişikliğinin erken sinyali olarak değerlendirilmelidir.

## MACD

Genelde 26 ve 12 günlük olarak kullanılan iki üssel hareketli ortalamaların farkı olan Macd, kısa vadeli üssel ortalamaların uzun vadeliye göre olan pozisyonlarını değerlendirerek trendin yönü hakkında bilgi vermeye çalışır. MACD orta vadeli indikatörlerden biridir. Macd'nin 0 olduğu seviyede 12 günlük üssel hareketli ortalamaya 26 günlük üssel ortalamaya eşittir. 12 günlük 26 günlük üzerine çıktığı durumlarda ise Macd pozitif değerler alacaktır. Tersine 12 günlük 26 günlük altına indiği durumlarda ise Macd negatif olacaktır. Yorumlamalarda 12 günlük hareketli ortalamaların 26 günlük hareketli ortalamadan uzaklaştığı yani Macd'nin 0 değerinin altında yada üzerinde olduğu durumlar "al" ve "sat" olarak değerlendirilebilir. Ancak bu bölgelerde olmanın ürettikleri sinyaller referans değeri kullanan diğer göstergelere göre daha zayıftır. Fiyatların trend yönünde aşırı bir hareketi olduğunu söylese de dönüş zamanı hakkında kesin bilgiler vermez. Macd'nin yorumlanmasında önem taşıyan bir diğer yöntemde uyumsuzluklara dikkat edilmesidir.

## CCI

Mal piyasaları için Donald Lambert tarafından uyarlanmış olan CCI, hesaplanışındaki özellikler nedeniyle rahatlıkla hisse senedi piyasasına da kullanılan bir osilatördür. Bir çok analist bu göstergesi aşırı alım / aşırı satım bölgelerini gösteren osilatör olarak kullanır. CCI +100 ile -100 arasında bir değer alır. +100'ün üzerinde olması demek, kağıdın fiyatının aşırı yükselmiş olması, -100'ün altında olması ise aşırı düşmüş olması demektir. ( "aşırı alım ve aşırı satım" ) CCI'nin yorumlanmasında önem taşıyan bir diğer yöntemde uyumsuzluklara dikkat edilmesidir

## Hareketli Ortalama (HO)

Hareketli Ortalama: bir dizinin verilen zaman aralığı içerisindeki ortalamasının hesaplanması için kullanılan bir yöntemdir. "Hareketli" kelimesi aslında ortalamaların durağan olmayıp zaman içinde eklenen veriye göre sürekli olarak kendini yeniden revize etmesi anlamında kullanılır. Kullandıkları datalarda hangi dönemin datalarına önem verdikleri açısından basit, ağırlıklı, üssel, üçgensel ve değişken olmak üzere beş farklı yöntemle hesaplanabilirler. Basit hareketli ortalamada periyod içindeki tüm günler aynı önemde kabul edilir. Ancak son günlerin önemini atlayan bu yaklaşıma karşı ağırlıklı hareketli ortalamada da ilk günlerin önemi azaltılarak ağırlık son günlere kaydırılır. Üssel hareketli ortalamada ise ağırlığın yine son günlere verilmesine karşın ilk günler ağırlıklı hareketli ortalamada olduğu gibi göz ardı edilmez

## Teknik Metodoloji ve Risk Uyarıları

Tabloların hazırlanmasında Finnet veri terminali kullanılmış olup, datalar Finnet tarafından sağlanmıştır. BİST-50 Hisseleri Teknik değerlendirme tablosunda, Bazı önemli teknik göstergeler, hareketli ortalamalar değerleri, sinyalleri, aşırı alım-satım bölgeleri belirtilmiştir. Destek, Direnç ve PIVOT seviyeleri Trive Yatırım'ın belirlediği destek ve direnç seviyeleri değildir. Tüm tablolarda yer alan veriler günlük güncellenmektedir. Tüm bu veriler Finnet veri terminalinden alınmıştır. Teknik göstergelerin son aldığı değerler belirtilmiştir. Sadece teknik göstergelere bakılıp yatırım kararı verilmesi doğru sonuçlar doğurmayabilir. Bu bültende hazırlanan tablolar tek başına yeterli bir gösterge olmayıp, temel ve diğer gelişmelerin devre dışı bırakıldığının unutulmaması gerekmektedir. Trive Yatırım'ın söz konusu bilgi ve görüşlerde meydana gelebilecek değişikliklerden yatırımcıları haberdar etme yükümlülüğü bulunmamaktadır. Trive Yatırım bu bilgilerin veya bu bilgilere dayalı olarak yapılan tahmin, çıkarım veya görüşlerin doğruluğu, tamlığı veya uygunluğuna ilişkin açık veya zımni hiçbir beyan veya taahhütte bulunmamaktadır.

## YASAL UYARI

Burada yer alan bilgiler Trive Yatırım tarafından genel bilgilendirme amacı ile hazırlanmıştır. Yatırım bilgi, yorum ve tavsiyeleri yatırım danışmanlığı kapsamında değildir. Yatırım danışmanlığı hizmeti, SPK tarafından yetkilendirilmiş yetkili kuruluşlar tarafından kişilerin risk ve getiri tercihleri dikkate alınarak sözleşme imzalanmak suretiyle kişiye özel olarak sunulmaktadır. Burada yer alan yorum ve tavsiyeler ise genel nitelikte olup tavsiyede bulunanların kişisel görüşlerine dayanmaktadır. Herhangi bir yatırım aracının alım-satım önerisi ya da getiri vaadi olarak yorumlanmamalıdır. Bu görüşler mali durumunuz ile risk ve getiri tercihlerinize uygun olmayabilir. Bu nedenle, sadece burada yer alan bilgilere dayanarak yatırım kararı verilmesi beklentilerinize uygun sonuçlar doğurmayabilir. Tüm veriler, Trive Yatırım tarafından güvenilir olduğuna inanılan kaynaklardan alınmıştır. Burada yer alan fiyatlar, veriler ve bilgilerin tam ve doğru olduğu garanti edilemez; içerik, haber verilmeksizin değiştirilebilir. Bu kaynakların kullanılması nedeni ile ortaya çıkabilecek hatalardan veya zararlardan kurum çalışanları ile Trive Yatırım sorumlu değildir.

Adres: Reşitpaşa Mah. Eski Büyükdere Cad. No:2 İç Kapı No: 6 Sarıyer / İstanbul [www.trive.com.tr](http://www.trive.com.tr)

Kaynaklar: Trive Yatırım Araştırma, Matriks ve Finnet

Raporu Hazırlayan Birim : Trive Yatırım Araştırma ve Strateji Departmanı

Mail: [destek@trive.com.tr](mailto:destek@trive.com.tr)

Tel: 444 39 34