

Borsa İstanbul	İşl. Hac.(Milyar TL)	Son	Gün %	Hafta %	Ay %
BİST 100	93.5	10,056	-1.59%	-2.06%	2.46%
BİST 30	66.3	10,921	-1.25%	-1.90%	3.05%
BİST Sanayi	51.9	14,505	-2.16%	-3.76%	0.24%
BİST Banka	18.2	13,028	-1.86%	-2.46%	2.23%
Bist Tüm	143.6	11,577	-1.94%	-2.34%	2.11%

Borsa İstanbul	Piy.Değ. (Milyar TL)	Son	S1 Haf.	S1 Ay	S3 Ay
Yabancı Payı	2,319.0	39.23%	39.59%	37.89%	36.36%

Döviz Kurları	Düşük	Yüksek	Son	Gün %	Hafta %	Ay %
USDTRY	32.1415	32.3584	32.2790	-0.20%	0.07%	-0.24%
EURTRY	34.6624	34.8744	34.8392	-0.18%	0.27%	1.19%
GBPTRY	40.3093	40.5891	40.5771	0.13%	0.05%	0.65%
EURUSD	1.0766	1.0809	1.0788	0.14%	0.17%	1.38%
GBPUSD	1.2517	1.2569	1.2559	0.26%	-0.03%	0.92%

Döviz Sepetleri	Son	Gün %	Hafta %	Ay %
Sepet Kur	33.4669	0.15%	-0.10%	0.22%
Dolar Endeksi (DXY)	105.2290	-0.08%	0.07%	-0.74%

VİOP Sözleşme	Vadesi	VKGS	Son	Gün %	Hafta %	Ay %
F_XU0300624	28 Haz	46	11,486.50	-1.35%	-3.59%	-0.37%
F_XAUUSD0624	28 Haz	46	2,358.15	-0.78%	0.61%	-1.60%
F_USDTRY0524	31 May	18	32.62	-0.18%	-1.18%	-3.52%
F_EURTRY0524	31 May	18	35.27	-0.04%	-1.01%	-4.11%

Tahvil Faizleri	Düşük	Yüksek	Son	Önc. Gün	Önc. Haf	Önc. Ay
TL Referans Faiz	52.19	52.19	52.19	52.99	52.99	51.48
Türkiye 1 yıllık	44.39	48.15	47.53	44.36	45.57	45.48
Türkiye 2 yıllık	39.66	40.59	39.72	40.02	41.38	41.75
Türkiye 5 yıllık	25.98	26.81	26.08	26.20	26.32	24.99
Türkiye 10 yıllık	22.43	24.34	23.90	23.70	27.78	24.32
ABD 10 yıllık	4.46	4.50	4.49	4.51	4.49	4.61
Almanya 10 yıllık	2.49	2.53	2.51	2.53	2.48	2.44

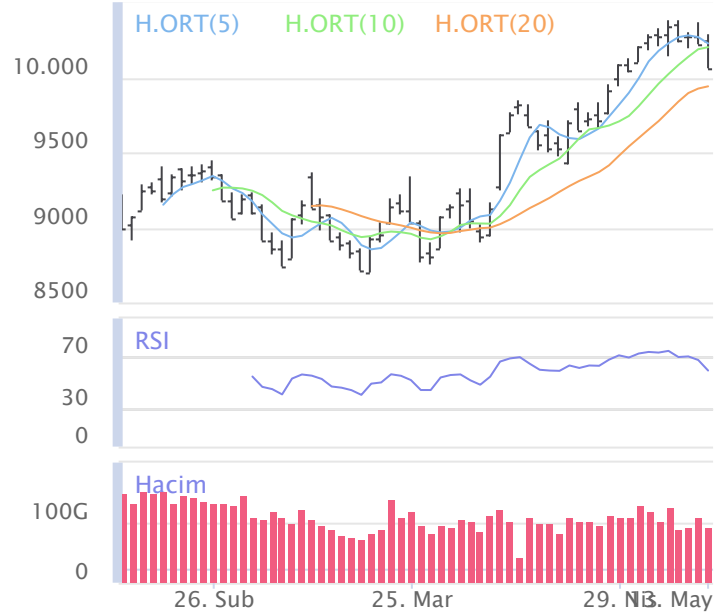
Emtia	Düşük	Yüksek	Son	Gün %	Hafta %	Ay %
Altın Ons	2,332.36	2,364.54	2,336.32	-1.03%	0.53%	-0.34%
Gram Altın	2,446.98	2,457.72	2,453.73	-0.67%	0.74%	-4.20%
Gümüş Ons	27.97	28.39	28.20	0.11%	2.77%	1.17%
Gram Gümüş	28.98	29.40	29.28	-0.04%	2.90%	0.87%
Brent	82.04	83.59	83.22	0.87%	-0.18%	-7.16%
WTI	77.41	79.06	78.78	1.20%	0.39%	-7.25%

Dünya Endeksleri	Son	Gün %	Hafta %	Ay %
S&P 500	5,221	-0.02%	0.79%	1.91%
DOW 30	39,432	-0.21%	1.49%	3.81%
NASDAQ	16,388	0.29%	0.24%	1.32%
CAC40	8,209	-0.12%	2.66%	2.48%
DAX	18,742	-0.16%	3.12%	4.53%
FTSE	8,415	-0.22%	2.45%	5.25%
NIKKEI 225	38,179	-0.13%	-0.15%	-3.40%

En Çok Yükselen Hisseler XU100				En Çok Düşen Hisseler XU100			
	Gün %	Kapanış	Hacim		Gün %	Kapanış	Hacim
AKFYE	3.78%	28.54	982.8	KONYA	-6.89%	9,427.50	312.1
YYLGD	1.60%	13.36	120.0	VESBE	-6.72%	22.20	278.2
AGROT	1.53%	30.50	2,277.7	OTKAR	-6.68%	517.00	416.6
SASA	0.72%	45.02	2,385.5	ZOREN	-6.25%	5.85	1,583.1
ECZYT	0.69%	256.00	359.2	KONTR	-6.25%	217.50	1,009.6
TOASO	0.46%	274.00	1,676.7	BRYAT	-6.20%	2,760.00	193.3
ARCLK	0.33%	182.70	681.2	EGEEN	-5.82%	14,005.00	308.0
BIMAS	0.29%	426.00	1,506.1	REEDR	-5.55%	38.14	590.8
CCOLA	0.14%	740.00	301.9	MIATK	-5.49%	53.35	525.2
KCHOL	0.04%	237.30	2,416.2	HALKB	-5.15%	16.58	1,564.7

Para Girişi Gözlenenler XU100				Hacmi En Yüksek Hisseler			
	Hacim	Kap.	Hac. %		Hacim	Kap.	Gün %
TOASO	1,677	274.00	6.86%	THYAO	9,428	314.25	-1.18%
BIMAS	1,506	426.00	15.96%	EREGL	6,328	46.32	-1.11%
AKFYE	983	28.54	117.16%	AKBNK	5,603	56.00	-3.11%
ECZYT	359	256.00	53.19%	ISCTR	4,803	13.39	-0.89%
YYLGD	120	13.36	29.61%	TUPRS	3,975	184.80	-1.28%
				YKBNK	3,155	30.68	-1.10%
				SISE	2,767	52.35	-1.13%
				PGSUS	2,511	983.00	-1.80%
				KCHOL	2,416	237.30	0.04%
				SASA	2,385	45.02	0.72%

BIST 100	USDTRY	10 Yıllık Faiz TR	XAUUSD
10,056	32.279	23.90	2,336.32
-1.59%	-0.20%	0.00%	-1.03%



XU100	Zarar Kes	Düşük	Yüksek	Aort	Son		
	9,697.20	10,055.98	10,288.70	10,055.98	10,055.98		
Performans				Dolar Bazında Performans			
Gün%	Haf%	Aylık%	Yb%	Gün%	Haf%	Aylık%	Yb%
-1.59	-2.06	2.46	34.61	-1.52	-1.77	1.99	23.08
Destek 3	Destek 2	Destek 1	Kapanış	Direnç 1	Direnç 2	Direnç 3	
9,745.69	9,900.83	9,978.41	10,055.98	10,211.13	10,366.27	10,443.85	
İşlem Hacmi (mn TL)				Hareketi Ortalamalar (HO)			
Son	5 Günlük Ort.	5 HO	10 HO	20 HO	50 HO		
93,487	99,531	10,225.48	10,200.85	9,939.93	9,404.94		
5 gün ortalama hacmin -%6 altında			-1.66%	-1.42%	1.17%	6.92%	
Teknik Göstergeler							
RSI		MOM		CCI		MACD	
59.43	AŞAĞI	99.73	AŞAĞI	-5.62	AŞAĞI	254.10	AŞAĞI

BİST 100 endeksinde ilk önemli destek seviyesi 9,978.41 seviyesinde bulunuyor. Bu seviyenin olası aşağı yönlü ataklarda aşağı yönlü kırılması durumunda zarar kes seviyesini 9,697.20 olarak değerlendirmekteyiz. Yukarı yönlü hareketlerde ise öncelikli direnç 10,211.13 seviyesinden geçmektedir. Bu direncin yukarı yönlü kırılması durumunda 10,443.85 seviyesini öncelikli kısa vadeli teknik hedef olarak değerlendirmekteyiz.

BIST 100 endeksi son işlem gününü %1.59 değer kaybıyla 10,055.98 seviyesinden tamamlamıştır. Endeks gün içinde en düşük 10,055.98 en yüksek 10,288.70 seviyesini gördü. Toplam işlem hacmi 143.6 milyar TL olarak gerçekleşti. Değer kazanan sektör endeksi bulunmazken, en çok değer kaybeden ise -%5.29 ile BIST ORMAN, KAĞIT, BASIM endeksi olarak gerçekleşti. İşlem hacmi en yüksek 52.0 milyar TL ile BIST SİNAİ oldu.

\*BİST 100 endeksi içerisinde yer alan 10 hissenin fiyatı artarken 90 hissenin fiyatı azaldı.

ABD borsalarının dünü karışık tamamladıkları dikkat çekmektedir.

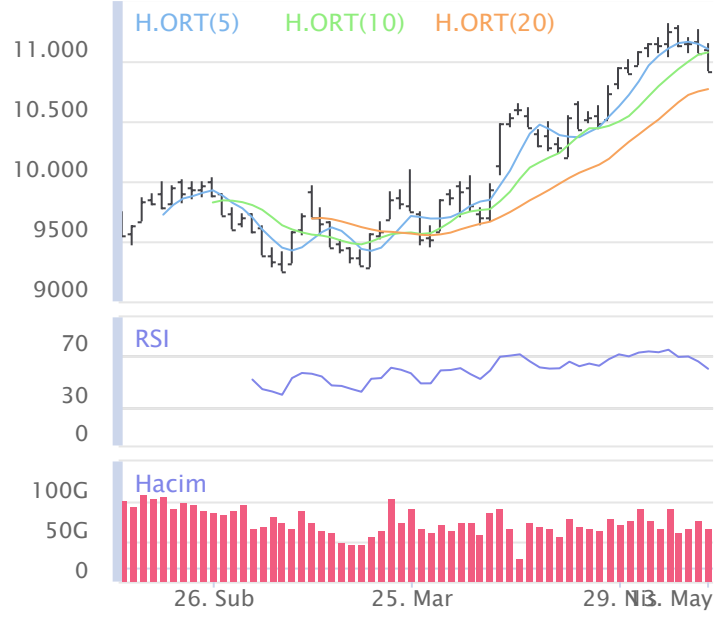
Avrupada Almanya DAX endeksi 0.16 düşerken İngiltere FTSE endeksi günü 0.22 düşüşle tamamladı.

Türkiye'nin 10 yıllık tahvil faizi bir önceki güne göre 19.6 baz puan yükselerek günü 23.90 seviyesinden tamamlamıştır.

ABD 10 yıllık tahvil faizinde bir önceki güne göre 1.8 baz puan düşerek günü 4.49 seviyesinden tamamlamıştır.

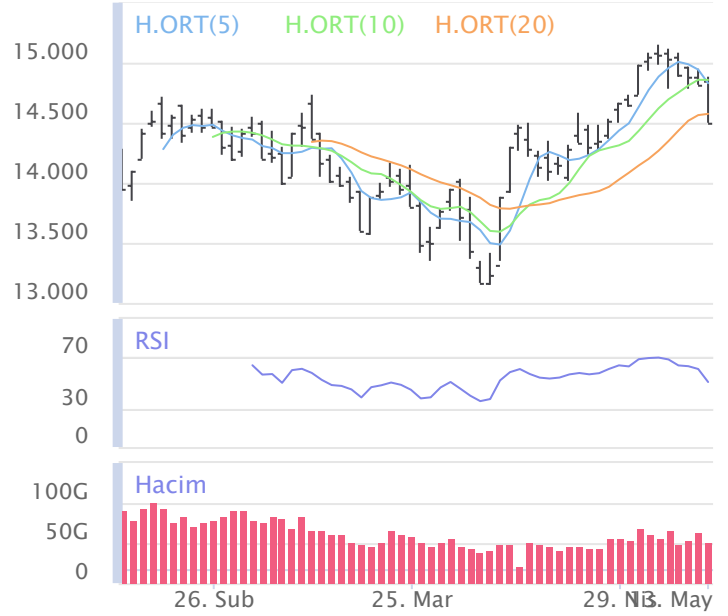
F_XU0300624	Zarar Kes	Düşük	Yüksek	Aort	Son		
	11,103.23	11,473.75	11,720.50	11,618.21	11,494.75		
Performans			Açık Pozisyon				
Gün%	Haf%	Sayısı	Değişimi				
-1.35%	-3.59%	262,373.0	-2,628.0				
Destek 3	Destek 2	Destek 1	Kapanış	Direnç 1	Direnç 2	Direnç 3	
11,158.75	11,316.25	11,405.50	11,494.75	11,652.25	11,809.75	11,899.00	
İşlem Miktarı (Adet)			Hareketli Ortalamalar (HO)				
Son	5 Günlük Ort.	5 HO	10 HO	20 HO	50 HO		
180,816.00	163,115.67	11,767.10	11,804.80	11,596.98	11,114.06		
5 gün ortalama miktarın 11% üzerinde			-2.31%	-2.63%	-0.88%	3.43%	
Teknik Göstergeler							
RSI	MOM	CCI	MACD				
50.50	AŞAĞI	97.76	AŞAĞI	-68.83	AŞAĞI	189.08	AŞAĞI

BİST30 endeksi vadeli işlem sözleşmesinde ilk destek 11,405.50 seviyesinde bulunuyor. Bu seviyenin aşağı yönlü kırılması durumunda zarar kes seviyesi 11,103.23 olarak değerlendirilebilir. Yukarı yönlü hareketlerde direnç 11,652.25 seviyesinden geçmektedir. Direnç seviyesinin yukarı yönlü kırılması durumunda 11,899.00 seviyesi öncelikli kısa vadeli teknik hedef olacaktır. Sözleşmede toplam açık pozisyon sayısı 262373 adet olup açık pozisyonda önceki işlem gününe göre 2628 adetlik azalış dikkat çekmektedir.



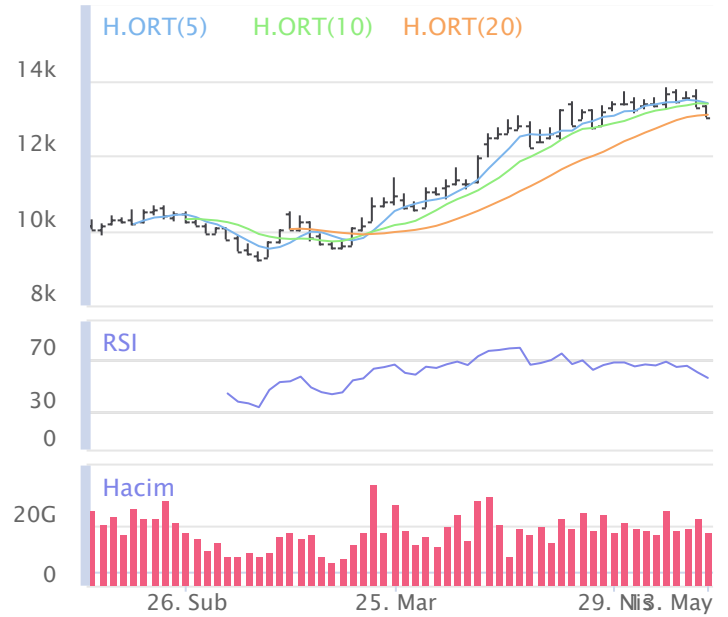
XUSIN	Zarar Kes	Düşük	Yüksek	Aort	Son		
	13,927.67	14,505.13	14,886.00	14,505.13	14,505.13		
Performans			Endekse Göre Performans				
Gün%	Haf%	Aylık%	Yb%	Gün%	Haf%	Aylık%	Yb%
-2.16	-3.76	0.24	25.78	-0.57	-1.74	-2.17	-6.56
Destek 3	Destek 2	Destek 1	Kapanış	Direnç 1	Direnç 2	Direnç 3	
13,997.30	14,251.22	14,378.17	14,505.13	14,759.04	15,012.96	15,139.91	
İşlem Hacmi (mn TL)			Hareketli Ortalamalar (HO)				
Son	5 Günlük Ort.	5 HO	10 HO	20 HO	50 HO		
51,950	57,482	14,829.27	14,856.65	14,574.20	14,203.08		
5 gün ortalama hacmin %10 altında			-2.19%	-2.37%	-0.47%	2.13%	
Teknik Göstergeler							
RSI	MOM	CCI	MACD				
50.86	AŞAĞI	98.87	AŞAĞI	-58.42	AŞAĞI	226.38	AŞAĞI

BİST sanayi endeksinde birinci destek seviyesi 14,378.17 seviyesinden geçmekte olup bu seviyenin aşağı yönlü kırılması durumunda zarar kes seviyesi olarak 13,927.67 seviyesi kullanılabilir. Yukarı yönlü ataklarda ise direnç 14,759.04 seviyelerinden geçmektedir. Bu direnç seviyesinin yukarı yönlü kırılması durumunda ise 15,139.91 seviyesi öncelikli kısa vadeli teknik hedef konumunda değerlendirilebilir.



XBANK	Zarar Kes	Düşük	Yüksek	Aort	Son		
	12,506.07	13,008.40	13,348.11	13,028.12	13,028.12		
Performans			Endekse Göre Performans				
Gün%	Haf%	Aylık%	Yb%	Gün%	Haf%	Aylık%	Yb%
-1.86	-2.46	2.23	49.45	-0.28	-0.41	-0.23	11.02
Destek 3	Destek 2	Destek 1	Kapanış	Direnç 1	Direnç 2	Direnç 3	
12,568.60	12,788.50	12,908.31	13,028.12	13,248.02	13,467.92	13,587.73	
İşlem Hacmi (mn TL)			Hareketli Ortalamalar (HO)				
Son	5 Günlük Ort.	5 HO	10 HO	20 HO	50 HO		
18,226	19,998	13,389.62	13,375.06	13,082.48	11,496.01		
5 gün ortalama hacmin %9 altında			-2.70%	-2.59%	-0.42%	13.33%	
Teknik Göstergeler							
RSI	MOM	CCI	MACD				
55.97	AŞAĞI	97.19	AŞAĞI	-75.77	AŞAĞI	513.41	AŞAĞI

BİST banka endeksinde ilk etapta olası geri çekilmelerde birinci destek seviyesi konumunda olan 12,908.31 seviyesinin alım yönünde izlenebileceği düşüncesindeyiz. Zarar kes seviyesini ise 12,506.07 seviyesi olarak belirlemekteyiz. Alım pozisyonlarında bu seviyenin altına dikkat edilmeli. Olası yukarı yönlü ataklarda ise ilk etapta 13,248.02 birinci direnç seviyesinin aşılması durumunda teknik olarak kısa vadede yukarı hareket hız kazanabilir. Olası böyle bir durumda 13,587.73 seviyesi öncelikli kısa vadeli teknik hedef konumunda olacaktır.



## Şirketlerden Haberler

BORLS	<b>13/05/2024 23:42 Borlease Otomotiv A.Ş.</b> 31.12.2023 Faaliyet Raporu <a href="#">Haberin Devamı</a>
KUYAS	<b>13/05/2024 23:26 Kuyas Yatırım Anonim Şirketi</b> Payların Geri Alınmasına İlişkin Bildirim <a href="#">Haberin Devamı</a>
POLTK	<b>13/05/2024 23:12 Politeknik Metal Sanayi Ve Ticaret Anonim Şirketi</b> Kayıtlı Sermaye Tavanı Artırımına İlişkin Müzakere'nin Genel Kurul Tarihi Hk. <a href="#">Haberin Devamı</a>
BIMAS	<b>13/05/2024 22:45 BIM Birleşik Mağazalar A.Ş.</b> 2023 Yılı Entegre Faaliyet Raporu <a href="#">Haberin Devamı</a>
POLTK	<b>13/05/2024 22:33 Politeknik Metal Sanayi Ve Ticaret Anonim Şirketi</b> Politeknik Metal Sanayi ve Ticaret A.Ş. 2023 Yılı Olağan Genel Kurul Toplantısı Hk. <a href="#">Haberin Devamı</a>
MPARK	<b>13/05/2024 20:46 MLP Sağlık Hizmetleri A.Ş.</b> 13.05.2024 Tarihli Pay Geri Alım İşlemleri <a href="#">Haberin Devamı</a>
CVKMD	<b>13/05/2024 20:28 CVK Maden İşletmeleri Sanayi Ve Ticaret A.Ş.</b> Yeni İş İlişkisi <a href="#">Haberin Devamı</a>
TKFEN	<b>13/05/2024 20:19 Tekfen Holding A.Ş.</b> 2023 yılı Olağan Genel Kurul Toplantısı Sonucu <a href="#">Haberin Devamı</a>
ISMEN	<b>13/05/2024 19:29 İş Yatırım Menkul Değerler A.Ş.</b> Pegasus Hava Taşımacılığı A.Ş. (PGSUS) Varantları Hakkında <a href="#">Haberin Devamı</a>
DOHOL	<b>13/05/2024 19:27 Doğan Şirketler Grubu Holding A.Ş.,Karel Elektronik Sanayi ve Ticaret A.Ş.</b> Sermaye Artırımının Tescilli <a href="#">Haberin Devamı</a>
INFO	<b>13/05/2024 19:12 İfo Yatırım Menkul Değerler A.Ş.</b> Dayanak Varlığı PGSUS Pay Senedi olan Varantların İşleme Koyma Fiyatları ve Varant Çarpanlarındaki Değişiklik Hk. <a href="#">Haberin Devamı</a>
DESA	<b>13/05/2024 19:10 Desa Deri Sanayi Ve Ticaret A.Ş.</b> Kayıtlı Sermaye Tavanı İşlemlerinin Tescilli <a href="#">Haberin Devamı</a>
PGSUS	<b>13/05/2024 19:08 Pegasus Hava Taşımacılığı A.Ş.,Borsa İstanbul A.Ş.</b> VİOP ÖZSERMAYE HALİ DUYURUSU HK. (PGSUS) <a href="#">Haberin Devamı</a>
DESA	<b>13/05/2024 19:06 Desa Deri Sanayi Ve Ticaret A.Ş.</b> 2023 Yılı Olağan Genel Kurul Tescilli <a href="#">Haberin Devamı</a>
ADESE	<b>13/05/2024 18:55 Adese Gayrimenkul Yatırım A.Ş.</b> 2023 yılı Olağan Genel Kurul Toplantısı Hakkında <a href="#">Haberin Devamı</a>
IMASM	<b>13/05/2024 18:54 İmaş Makina Sanayi A.Ş.</b> 2023 yılı Olağan Genel Kurul Toplantısı Hakkında <a href="#">Haberin Devamı</a>
INVES	<b>13/05/2024 18:50 Investco Holding A.Ş.</b> Pay Geri Alım İşlemleri Hk. <a href="#">Haberin Devamı</a>
KRVGD	<b>13/05/2024 18:50 Kervan Gıda Sanayi Ve Ticaret A.Ş.</b> 13.05.2024 TARİHLİ PAY GERİ ALIMI HAKKINDA, <a href="#">Haberin Devamı</a>
VERUS	<b>13/05/2024 18:49 Verusa Holding A.Ş.</b> Pay Geri Alım İşlemleri Hk. <a href="#">Haberin Devamı</a>
AGESA	<b>13/05/2024 18:29 AGESA Hayat Ve Emeklilik A.Ş.</b> Günlük Pay Geri Alım İşlemleri <a href="#">Haberin Devamı</a>
GEDİK	<b>13/05/2024 18:22 Gedik Yatırım Menkul Değerler A.Ş.</b> 13.05.2024 tarihli pay geri alım işlemleri <a href="#">Haberin Devamı</a>
KARSN	<b>13/05/2024 18:21 Karsan Otomotiv Sanayii Ve Ticaret Anonim Şirketi</b> Genel Kurul Toplantısı Çağrısı, Genel Kurul Bilgilendirme Dokümanı ve Bağımsız Yönetim Kurulu Üyesi Adayları Hakkında <a href="#">Haberin Devamı</a>
KOZAL	<b>13/05/2024 18:15 Koza Altın İşletmeleri A.Ş.</b> 13.05.2024 Tarihli Pay Geri Alım İşlemleri Hk. <a href="#">Haberin Devamı</a>
ASELS	<b>13/05/2024 18:15 Aselsan Elektronik Sanayi Ve Ticaret A.Ş.</b> Olağan Genel Kurul Çağrısı <a href="#">Haberin Devamı</a>
DOHOL	<b>13/05/2024 18:13 Doğan Şirketler Grubu Holding A.Ş.</b> Pay Geri Alım İşlemleri <a href="#">Haberin Devamı</a>

### BİST-50 HİSSELERİ TEKNİK DEĞERLENDİRME

Kod	RSI			MOMENTUM			CCI			5HO	10HO	20HO	MACD	
	Değer	Sinyal	Bölge	Değer	Sinyal	Bölge	Değer	Sinyal	Bölge	Sinyal	Sinyal	Sinyal	Değer	Sinyal
XU030	59.90	-	-	99.76	SATIŞ	-	-0.19	-	-	-	SATIŞ	-	296.89	SATIŞ
XU050	58.92	-	-	99.54	SATIŞ	-	-7.09	-	-	-	SATIŞ	-	226.36	SATIŞ
XU100	59.43	-	-	99.73	SATIŞ	-	-5.62	-	-	-	SATIŞ	-	254.10	SATIŞ
XBANK	55.97	-	-	97.19	SATIŞ	-	-75.77	-	-	-	-	-	513.41	-
XUSIN	50.86	-	-	98.87	SATIŞ	-	-58.42	-	-	-	SATIŞ	SATIŞ	226.38	SATIŞ
AKBNK	50.31	-	-	92.79	-	-	-193.53	-	AŞIRI SATIM	-	-	SATIŞ	2.42	-
ALARK	39.06	-	-	99.83	SATIŞ	-	-36.33	-	-	SATIŞ	-	-	-2.93	-
ALFAS	40.68	-	-	97.08	-	-	-200.77	-	AŞIRI SATIM	-	-	-	-1.17	SATIŞ
ARCLK	67.21	-	-	110.93	-	AŞIRI ALIM	81.39	SATIŞ	-	-	-	-	6.92	-
ASELS	60.77	-	-	100.56	-	-	47.44	SATIŞ	-	SATIŞ	-	-	1.67	-
ASTOR	53.17	-	-	107.55	-	-	23.74	-	-	-	SATIŞ	-	1.76	-
BIMAS	71.26	-	AŞIRI ALIM	109.86	-	-	81.34	-	-	-	-	-	12.53	-
BRSAN	31.79	-	-	88.47	-	AŞIRI SATIM	-228.89	-	AŞIRI SATIM	-	-	-	-11.89	-
CIMSA	51.95	-	-	99.57	SATIŞ	-	-14.08	-	-	SATIŞ	SATIŞ	-	0.52	-
CWENE	31.73	-	-	84.72	-	AŞIRI SATIM	-156.43	-	AŞIRI SATIM	-	-	-	-6.64	-
DOAS	44.40	-	-	98.55	-	-	-89.98	-	-	-	-	-	0.25	-
DOHOL	59.46	-	-	98.84	SATIŞ	-	46.87	-	-	-	-	-	0.32	-
EGEEN	36.64	-	-	84.16	-	AŞIRI SATIM	-150.65	-	AŞIRI SATIM	-	-	-	-178.97	-
EKGYO	43.11	-	-	97.25	SATIŞ	-	-55.54	-	-	-	-	-	0.01	-
ENJSA	62.62	SATIŞ	-	99.00	SATIŞ	-	8.58	-	-	SATIŞ	SATIŞ	-	2.28	-
ENKAI	56.75	-	-	98.82	SATIŞ	-	20.53	-	-	SATIŞ	SATIŞ	-	0.84	-
EREGL	65.58	-	-	105.56	-	-	108.25	-	AŞIRI ALIM	-	-	-	1.07	-
EUPWR	35.74	-	-	93.56	-	-	-176.32	-	AŞIRI SATIM	-	-	-	-2.86	-
FROTO	57.18	-	-	103.53	-	-	74.64	SATIŞ	-	-	-	-	15.26	-
GARAN	67.91	-	-	105.19	-	-	63.98	SATIŞ	-	SATIŞ	-	-	4.81	-
GESAN	46.00	-	-	97.65	-	-	-126.52	-	AŞIRI SATIM	-	-	-	0.34	-
GUBRF	38.21	-	-	94.77	-	-	-246.73	-	AŞIRI SATIM	-	-	-	-2.03	SATIŞ
HALKB	57.31	-	-	101.97	-	-	16.74	SATIŞ	-	SATIŞ	SATIŞ	-	0.74	-
HEKTS	42.46	-	-	99.16	SATIŞ	-	-62.91	-	-	-	-	-	-0.17	-
ISCTR	59.17	-	-	98.97	SATIŞ	-	-3.56	-	-	-	SATIŞ	-	0.54	-
KCHOL	74.81	-	AŞIRI ALIM	105.47	-	-	74.17	-	-	-	-	-	11.70	-
KONTR	37.70	-	-	90.40	-	-	-185.63	-	AŞIRI SATIM	-	-	-	-2.29	-
KOZAA	39.39	-	-	89.96	-	AŞIRI SATIM	-243.16	-	AŞIRI SATIM	-	-	-	0.29	-
KOZAL	36.25	-	-	89.62	-	AŞIRI SATIM	-250.28	-	AŞIRI SATIM	-	-	-	-0.18	-
KRDMD	58.57	-	-	102.34	-	-	27.84	-	-	SATIŞ	-	-	0.90	-
MGROS	59.64	-	-	105.46	-	-	91.10	-	-	-	-	-	8.51	-
MIATK	33.72	-	-	90.35	-	-	-201.04	-	AŞIRI SATIM	-	-	-	-2.30	-
ODAS	48.88	SATIŞ	-	97.29	SATIŞ	-	-58.78	-	-	SATIŞ	SATIŞ	SATIŞ	0.06	-
OYAKC	44.42	SATIŞ	-	95.28	-	-	-93.26	-	-	SATIŞ	SATIŞ	SATIŞ	0.07	-
PETKM	38.13	-	-	93.03	-	-	-149.98	-	AŞIRI SATIM	-	-	-	-0.30	-
PGSUS	58.68	-	-	96.37	SATIŞ	-	-41.92	-	-	-	-	-	45.97	SATIŞ
SAHOL	67.37	SATIŞ	-	104.95	-	-	59.66	SATIŞ	-	SATIŞ	-	-	4.22	-
SASA	60.27	-	-	107.91	-	-	45.52	-	-	-	-	-	1.51	-
SISE	62.41	-	-	101.95	-	-	80.21	-	-	-	-	-	1.23	-
SMRTG	40.83	-	-	98.04	-	-	-106.87	-	AŞIRI SATIM	-	-	-	-0.27	SATIŞ
TAVHL	65.64	-	-	97.24	SATIŞ	-	32.75	-	-	SATIŞ	-	-	10.37	-
TCELL	73.63	-	AŞIRI ALIM	103.93	-	-	62.99	SATIŞ	-	SATIŞ	-	-	3.64	-
THYAO	53.17	-	-	96.40	SATIŞ	-	-60.65	-	-	-	-	SATIŞ	7.85	-
TOASO	58.43	-	-	100.37	-	-	52.00	-	-	ALIŞ	-	-	4.49	-
TTKOM	61.10	SATIŞ	-	98.81	SATIŞ	-	-33.25	SATIŞ	-	SATIŞ	SATIŞ	-	1.99	-
TUPRS	49.10	SATIŞ	-	94.29	-	-	-113.28	-	AŞIRI SATIM	-	-	-	5.21	-
ULKER	62.00	-	-	102.49	-	-	105.60	-	AŞIRI ALIM	-	-	-	3.03	-
VESTL	59.10	-	-	113.84	-	AŞIRI ALIM	53.55	SATIŞ	-	SATIŞ	-	-	4.45	-
YKBNK	54.71	-	-	96.12	-	-	-75.15	-	-	-	-	-	1.11	-
ZOREN	42.55	SATIŞ	-	86.67	-	AŞIRI SATIM	-204.72	-	AŞIRI SATIM	-	-	-	0.14	-

## BİST-100 HİSSELERİ HAREKETLİ ORTALAMA ve DESTEK DİRENÇ TABLOSU

Kod	Kapanış	Hareketli Ortalama				Değişim			Destek ve Direnç Seviyeleri						
		5 HO	10 HO	20 HO	50 HO	Günlük	Haftalık	Aylık	Destek 3	Destek 2	Destek 1	Pivot	Direnç 1	Direnç 2	Direnç 3
XU030	10,920.87	11,101.54	11,073.14	10,767.56	10,115.52	-1.25%	-1.90%	3.05%	10,616.90	10,768.88	10,844.88	10,996.86	11,072.86	11,224.84	11,300.84
XU050	8,877.81	9,028.70	9,010.88	8,781.65	8,282.95	-1.46%	-2.10%	2.28%	8,616.80	8,747.30	8,812.56	8,943.06	9,008.32	9,138.82	9,204.08
XU100	10,055.98	10,225.48	10,200.85	9,939.93	9,404.94	-1.59%	-2.06%	2.46%	9,745.69	9,900.83	9,978.41	10,133.55	10,211.13	10,366.27	10,443.85
XBANK	13,028.12	13,389.62	13,375.06	13,082.48	11,496.01	-1.86%	-2.46%	2.23%	12,568.60	12,788.50	12,908.31	13,128.21	13,248.02	13,467.92	13,587.73
XUSIN	14,505.13	14,829.27	14,856.65	14,574.20	14,203.08	-2.16%	-3.76%	0.24%	13,997.30	14,251.22	14,378.17	14,632.09	14,759.04	15,012.96	15,139.91
AEFES	195.20	196.82	192.07	181.62	162.39	-1.91%	1.61%	16.19%	182.63	188.27	191.73	197.37	200.83	206.47	209.93
AGROT	30.50	30.71	31.16	32.51	33.57	1.53%	-4.63%	-14.57%	25.68	27.66	29.08	31.06	32.48	34.46	35.88
AHGAZ	12.96	13.19	13.38	13.19	13.26	-1.97%	-4.64%	0.08%	12.46	12.71	12.83	13.08	13.20	13.45	13.57
AKBNK	56.00	58.96	59.31	58.89	49.39	-3.11%	-7.05%	-1.23%	52.75	54.30	55.15	56.70	57.55	59.10	59.95
AKCNS	152.00	153.38	153.41	148.23	145.02	-2.44%	-2.31%	2.92%	145.30	148.60	150.30	153.60	155.30	158.60	160.30
AKFGY	2.26	2.32	2.31	2.28	2.35	-4.24%	-1.31%	-2.16%	2.07	2.17	2.21	2.31	2.35	2.45	2.49
AKFYE	28.54	27.06	26.30	25.68	25.79	3.78%	5.39%	25.51%	26.73	27.57	28.05	28.89	29.37	30.21	30.69
AKSA	118.90	117.58	118.23	110.73	102.45	-0.08%	-2.46%	17.72%	113.37	115.83	117.37	119.83	121.37	123.83	125.37
AKSEN	39.58	39.07	39.14	38.35	37.19	-1.54%	0.20%	4.16%	37.28	38.42	39.00	40.14	40.72	41.86	42.44
ALARK	116.20	118.10	117.72	122.36	126.53	-2.19%	-0.77%	-17.88%	111.47	113.73	114.97	117.23	118.47	120.73	121.97
ALBRK	4.84	4.94	5.00	4.77	4.47	-3.39%	-4.91%	3.64%	4.57	4.71	4.77	4.91	4.97	5.11	5.17
ALFAS	88.00	91.05	91.86	93.14	94.57	-3.30%	-6.43%	-16.11%	82.40	85.20	86.60	89.40	90.80	93.60	95.00
ANSGR	96.60	95.16	92.34	88.57	78.72	-0.51%	8.72%	17.09%	89.48	91.77	94.18	96.47	98.88	101.17	103.58
ARCLK	182.70	182.48	177.94	171.01	161.01	0.33%	1.95%	8.62%	173.87	177.23	179.97	183.33	186.07	189.43	192.17
ASELS	62.40	62.78	62.34	60.26	58.09	-1.58%	0.00%	6.67%	60.23	61.27	61.83	62.87	63.43	64.47	65.03
ASTOR	103.30	107.04	103.82	99.96	102.33	-0.96%	-4.97%	1.67%	97.87	100.03	101.67	103.83	105.47	107.63	109.27
BERA	17.29	18.54	18.82	19.28	19.25	-5.00%	-9.00%	-13.89%	16.05	16.67	16.98	17.60	17.91	18.53	18.84
BFREN	870.00	932.90	970.35	1,000.58	1,066.56	-5.13%	-13.86%	-20.04%	807.33	838.67	854.33	885.67	901.33	932.67	948.33
BIENY	41.02	42.46	42.64	42.44	42.56	-3.48%	-4.20%	-4.60%	37.74	39.06	40.04	41.36	42.34	43.66	44.64
BIMAS	426.00	422.95	412.80	396.78	385.13	0.29%	2.04%	6.90%	410.50	417.00	421.50	428.00	432.50	439.00	443.50
BIOEN	18.90	19.18	19.22	18.81	18.71	-3.57%	-2.43%	2.44%	17.91	18.41	18.65	19.15	19.39	19.89	20.13
BOBET	35.90	37.44	37.59	36.56	35.33	-3.86%	-5.60%	-0.85%	33.27	34.49	35.19	36.41	37.11	38.33	39.03
BRSAN	545.00	584.50	599.35	600.83	626.65	-4.05%	-11.60%	-14.31%	512.00	528.00	536.50	552.50	561.00	577.00	585.50
BRYAT	2,760.00	2,982.00	3,090.50	3,229.58	3,490.01	-6.20%	-13.21%	-24.78%	2,446.67	2,583.33	2,671.67	2,808.33	2,896.67	3,033.33	3,121.67
BTCIM	138.00	137.42	137.08	135.74	127.50	-1.71%	0.80%	4.47%	133.03	135.27	136.63	138.87	140.23	142.47	143.83
CANTE	17.57	17.91	18.21	18.62	18.07	-1.68%	-4.51%	-4.87%	16.78	17.14	17.35	17.71	17.92	18.28	18.49
CCOLA	740.00	731.30	724.75	698.10	640.87	0.14%	2.71%	8.19%	719.67	729.33	734.67	744.33	749.67	759.33	764.67
CIMSA	32.20	33.06	32.79	31.74	31.65	-3.42%	-3.88%	1.42%	29.83	31.01	31.61	32.79	33.39	34.57	35.17
CWENE	247.80	263.26	280.28	288.77	284.88	-5.15%	-16.14%	-15.14%	228.20	238.00	242.90	252.70	257.60	267.40	272.30
DOAS	288.25	296.60	294.25	312.32	285.63	-2.95%	-4.55%	-12.22%	275.58	281.92	285.08	291.42	294.58	300.92	304.08
DOHOL	14.46	14.34	14.41	14.00	13.48	-2.03%	1.90%	5.32%	13.50	13.90	14.18	14.58	14.86	15.26	15.54
ECILC	53.70	56.44	55.25	52.88	52.18	-4.19%	-7.25%	4.27%	49.43	51.57	52.63	54.77	55.83	57.97	59.03
ECZYT	256.00	249.89	244.50	239.26	240.91	0.69%	4.15%	6.05%	241.08	248.17	252.08	259.17	263.08	270.17	274.08
EGEEN	14,005.00	14,767.00	15,890.00	16,141.13	15,641.85	-5.82%	-16.39%	-14.81%	12,685.00	13,345.00	13,675.00	14,335.00	14,665.00	15,325.00	15,655.00
EKGYO	9.54	10.15	10.11	9.94	10.22	-3.54%	-8.71%	-11.26%	8.97	9.25	9.40	9.68	9.83	10.11	10.26
ENERY	165.70	168.14	168.71	169.48	160.76	-3.10%	-4.61%	-3.16%	156.97	161.23	163.47	167.73	169.97	174.23	176.47
ENJSA	64.75	65.80	65.59	63.20	58.94	-2.26%	-1.37%	8.46%	62.17	63.38	64.07	65.28	65.97	67.18	67.87
ENKAI	38.56	39.00	38.81	37.45	36.64	-2.68%	-0.62%	5.47%	37.02	37.76	38.16	38.90	39.30	40.04	40.44
EREGL	46.32	45.87	44.90	43.07	43.08	-1.11%	5.37%	11.48%	44.35	45.33	45.83	46.81	47.31	48.29	48.79
EUPWR	140.90	145.68	149.51	151.77	154.83	-2.08%	-7.49%	-12.59%	133.10	136.90	138.90	142.70	144.70	148.50	150.50
EUREN	14.80	15.54	15.62	15.43	16.60	-2.31%	-6.51%	-3.33%	13.93	14.37	14.58	15.02	15.23	15.67	15.88
FROTO	1,145.00	1,140.40	1,134.10	1,129.10	1,089.25	-0.35%	-0.17%	-1.55%	1,099.67	1,118.33	1,131.67	1,150.33	1,163.67	1,182.33	1,195.67
GARAN	86.20	86.96	85.21	80.72	70.43	-0.35%	2.25%	15.55%	83.42	84.63	85.42	86.63	87.42	88.63	89.42
GESAN	70.70	72.43	73.40	72.85	71.52	-0.63%	-6.54%	-4.27%	66.17	67.43	69.07	70.33	71.97	73.23	74.87
GUBRF	148.70	155.64	156.82	156.55	164.54	-3.25%	-5.65%	-5.11%	140.13	144.37	146.53	150.77	152.93	157.17	159.33

## BİST-100 HİSSELERİ HAREKETLİ ORTALAMA ve DESTEK DİRENÇ TABLOSU

Kod	Kapanış	Hareketli Ortalama				Değişim			Destek ve Direnç Seviyeleri						
		5 HO	10 HO	20 HO	50 HO	Günlük	Haftalık	Aylık	Destek 3	Destek 2	Destek 1	Pivot	Direnç 1	Direnç 2	Direnç 3
GWIND	28.26	28.85	29.01	27.82	26.49	-2.62%	-4.14%	11.00%	26.74	27.46	27.86	28.58	28.98	29.70	30.10
HALKB	16.58	17.07	16.79	16.02	14.69	-5.15%	-0.18%	-0.36%	15.30	15.94	16.26	16.90	17.22	17.86	18.18
HEKTS	15.41	15.93	15.82	15.64	16.58	-1.85%	-1.97%	-4.94%	14.83	15.11	15.26	15.54	15.69	15.97	16.12
IPEKE	37.40	39.93	41.24	40.92	40.55	-3.76%	-9.31%	-12.37%	35.03	36.21	36.81	37.99	38.59	39.77	40.37
ISCTR	13.39	13.60	13.62	13.14	11.75	-0.89%	-1.40%	4.28%	12.93	13.12	13.26	13.45	13.59	13.78	13.92
ISGYO	15.35	15.98	15.86	15.68	15.68	-3.58%	-1.67%	-6.35%	14.35	14.84	15.10	15.59	15.85	16.34	16.60
ISMEN	35.90	36.71	37.13	35.32	34.48	-1.64%	-3.55%	8.46%	34.27	35.03	35.47	36.23	36.67	37.43	37.87
IZENR	25.30	26.61	27.06	27.19	28.10	-4.82%	-8.66%	-8.27%	23.25	24.27	24.79	25.81	26.33	27.35	27.87
KAYSE	32.10	33.57	33.44	31.86	31.88	-4.24%	-4.97%	3.48%	29.51	30.81	31.45	32.75	33.39	34.69	35.33
KCAER	56.40	60.15	59.99	59.19	54.59	-4.81%	-7.24%	7.84%	52.27	54.33	55.37	57.43	58.47	60.53	61.57
KCHOL	237.30	235.86	233.25	221.82	196.74	0.04%	1.24%	13.56%	227.43	231.37	234.33	238.27	241.23	245.17	248.13
KLSE	57.00	58.86	59.95	60.17	63.37	-3.39%	-6.48%	-10.80%	54.07	55.53	56.27	57.73	58.47	59.93	60.67
KONTR	217.50	233.50	241.47	239.50	244.62	-6.25%	-10.16%	-13.69%	186.47	199.23	208.37	221.13	230.27	243.03	252.17
KONYA	9,427.50	10,675.50	11,207.50	11,305.38	10,568.10	-6.89%	-21.54%	-15.14%	8,460.00	8,932.50	9,180.00	9,652.50	9,900.00	10,372.50	10,620.00
KOZAA	47.50	50.50	51.30	50.66	49.78	-4.62%	-7.23%	-6.31%	43.97	45.73	46.62	48.38	49.27	51.03	51.92
KOZAL	21.42	22.57	23.01	23.36	23.05	-2.46%	-7.59%	-13.35%	20.33	20.81	21.11	21.59	21.89	22.37	22.67
KRDMD	27.08	27.38	27.25	25.86	24.92	-2.59%	-1.88%	10.44%	25.09	25.95	26.51	27.37	27.93	28.79	29.35
MAVI	95.50	97.00	94.87	88.26	78.66	-2.15%	0.53%	17.87%	89.27	92.03	93.77	96.53	98.27	101.03	102.77
MGROS	473.50	468.05	461.28	445.53	453.36	-1.71%	1.72%	5.16%	449.00	459.50	466.50	477.00	484.00	494.50	501.50
MIATK	53.35	56.90	57.79	60.22	66.02	-5.49%	-11.53%	-18.49%	48.57	50.78	52.07	54.28	55.57	57.78	59.07
ODAS	9.35	9.42	9.59	9.42	9.47	-2.30%	-2.91%	1.08%	8.79	9.02	9.18	9.41	9.57	9.80	9.96
OTKAR	517.00	549.70	535.90	513.74	489.28	-6.68%	-5.31%	6.05%	481.00	497.00	507.00	523.00	533.00	549.00	559.00
OYAKC	58.55	60.22	60.89	59.38	61.30	-3.70%	-5.94%	-1.18%	54.95	56.75	57.65	59.45	60.35	62.15	63.05
PETKM	19.50	19.93	20.39	20.27	21.43	-3.27%	-4.32%	-4.88%	18.70	19.10	19.30	19.70	19.90	20.30	20.50
PGSUS	983.00	1,010.00	1,020.60	959.88	870.67	-1.80%	-4.38%	-11.45%	941.67	962.33	972.67	993.33	1,003.67	1,024.33	1,034.67
QUAGR	4.22	4.44	4.41	4.24	4.13	-4.09%	-10.40%	2.68%	3.82	4.02	4.12	4.32	4.42	4.62	4.72
REEDR	38.14	41.13	41.77	43.71	52.30	-5.55%	-10.26%	-22.04%	34.99	36.51	37.33	38.85	39.67	41.19	42.01
SAHOL	94.90	95.76	93.84	88.89	82.13	-1.86%	1.23%	13.13%	90.90	92.90	93.90	95.90	96.90	98.90	99.90
SASA	45.02	45.28	44.68	42.50	40.55	0.72%	-2.55%	8.74%	43.51	44.07	44.55	45.11	45.59	46.15	46.63
SAYAS	72.50	76.38	79.01	81.65	84.89	-4.86%	-7.99%	-18.49%	66.63	69.57	71.03	73.97	75.43	78.37	79.83
SDTTR	310.00	332.35	337.20	338.41	339.76	-4.47%	-12.18%	-10.01%	288.58	299.17	304.58	315.17	320.58	331.17	336.58
SISE	52.35	52.18	51.71	49.89	48.63	-1.13%	2.25%	6.40%	49.52	50.88	51.62	52.98	53.72	55.08	55.82
SKBNK	4.75	4.80	4.81	4.73	4.52	-3.62%	-0.84%	0.61%	4.30	4.51	4.63	4.84	4.96	5.17	5.29
SMRTG	55.00	57.53	57.86	57.34	58.50	-3.08%	-8.64%	-9.02%	51.50	53.00	54.00	55.50	56.50	58.00	59.00
SOKM	64.25	63.51	61.65	60.34	62.13	-0.70%	4.64%	0.39%	62.05	63.05	63.65	64.65	65.25	66.25	66.85
TABGD	157.70	157.74	156.91	149.35	139.84	-1.50%	1.09%	9.90%	150.93	153.57	155.63	158.27	160.33	162.97	165.03
TAVHL	218.80	219.76	220.10	210.06	187.38	-1.13%	0.83%	6.21%	210.67	214.73	216.77	220.83	222.87	226.93	228.97
TCELL	83.35	83.98	82.62	79.41	71.53	-0.77%	1.34%	10.47%	80.25	81.55	82.45	83.75	84.65	85.95	86.85
THYAO	314.25	323.05	324.35	314.25	295.58	-1.18%	-3.60%	1.62%	302.83	307.92	311.08	316.17	319.33	324.42	327.58
TKFEN	52.55	52.25	52.12	47.93	44.88	-2.32%	1.06%	22.44%	50.28	51.42	51.98	53.12	53.68	54.82	55.38
TOASO	274.00	273.45	273.28	269.45	259.06	0.46%	0.83%	2.05%	263.17	266.33	270.17	273.33	277.17	280.33	284.17
TSKB	9.95	10.19	10.04	9.83	9.06	-1.58%	0.71%	2.05%	9.47	9.66	9.80	9.99	10.13	10.32	10.46
TTKOM	40.00	40.98	40.57	39.30	34.27	-3.66%	-1.19%	7.93%	37.73	38.87	39.43	40.57	41.13	42.27	42.83
TTRAK	971.00	978.60	955.45	934.10	888.63	-0.87%	-0.05%	5.14%	938.17	951.33	961.17	974.33	984.17	997.33	1,007.17
TUKAS	7.74	7.88	8.34	8.32	8.35	-1.65%	-4.80%	-4.91%	7.40	7.57	7.65	7.82	7.90	8.07	8.15
TUPRS	184.80	190.42	194.97	191.37	172.96	-1.28%	-7.83%	-1.91%	176.40	180.60	182.70	186.90	189.00	193.20	195.30
TURSG	69.65	68.23	66.77	64.56	56.87	-0.07%	6.50%	13.90%	66.53	67.72	68.68	69.87	70.83	72.02	72.98
ULKER	119.40	117.66	116.57	113.95	109.01	-0.42%	0.76%	3.92%	112.40	114.60	117.00	119.20	121.60	123.80	126.20
VAKBN	21.14	20.83	20.37	18.76	16.00	-2.85%	5.75%	22.41%	20.02	20.54	20.84	21.36	21.66	22.18	22.48
VESBE	22.20	23.13	22.81	22.35	20.75	-6.72%	-3.48%	-3.73%	19.87	21.01	21.61	22.75	23.35	24.49	25.09
VESTL	97.90	99.98	95.18	91.15	85.23	-4.02%	-0.61%	9.63%	91.50	94.70	96.30	99.50	101.10	104.30	105.90
YEOTK	197.60	206.14	213.67	212.81	215.60	-3.56%	-9.90%	-11.43%	183.20	189.20	193.40	199.40	203.60	209.60	213.80
YKBNK	30.68	31.36	31.40	31.19	26.86	-1.10%	-0.45%	-2.79%	29.32	29.88	30.28	30.84	31.24	31.80	32.20
YYLGD	13.36	13.29	13.72	13.66	13.77	1.60%	-5.58%	-2.62%	12.76	12.88	13.12	13.24	13.48	13.60	13.84
ZOREN	5.85	6.25	6.44	6.27	5.79	-6.25%	-8.88%	0.86%	5.30	5.58	5.71	5.99	6.12	6.40	6.53

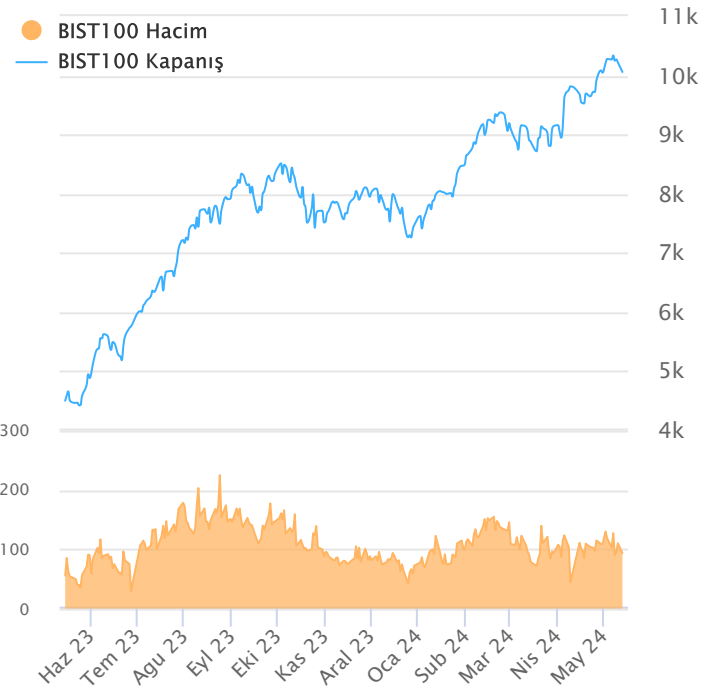
## ŞİRKET TEMETTÜ ÖDEMELERİ

Kod	Brüt Temettü (Bin TL)	Temettü Dağıtma Oranı	Hisse Başına Brüt Tutar (TL)	Hisse Başına Net Tutar (TL)	Temettü Verimi(%)	Temettü Dağıtma Tarihi	Ödemeye Kalan Gün	Ödeme Tarihleri
SKBNK	114,500	4.68%	0.06	0.06	1.30%	13.05.2024	0	13.05.2024
ENKAI	10,500,000	61.88%	1.75	1.60	4.54%	14.05.2024	1	Avans : 03.01.2024 - 14.05.2024
EGGUB	120,000	32.42%	1.20	1.08	2.54%	16.05.2024	3	16.05.2024
CCOLA	2,000,016	9.72%	7.86	7.08	1.06%	27.05.2024	14	27.05.2024
MGROS	1,250,000	14.16%	6.90	6.21	1.46%	27.05.2024	14	27.05.2024
AEFES	1,391,447	6.29%	2.35	2.12	1.20%	28.05.2024	15	28.05.2024
AGHOL	700,000	3.56%	2.87	2.59	0.85%	29.05.2024	16	29.05.2024
ASUZU	500,000	30.97%	1.98	1.79	1.92%	29.05.2024	16	29.05.2024
EGEEN	324,450	46.60%	103.00	92.70	0.74%	29.05.2024	16	29.05.2024
ISMEN	1,600,000	28.88%	1.07	0.96	2.97%	29.05.2024	16	29.05.2024
ALARK	978,141	14.76%	2.25	2.04	1.94%	30.05.2024	17	Avans : 01.06.2023 - 25.08.2023 - 15.11.2023 - 30.05.2024
YUNSA	236,737	43.50%	3.95	3.55	3.96%	30.05.2024	17	30.05.2024
ERBOS	50,000	-33.61%	2.25	2.03	1.13%	31.05.2024	18	31.05.2024
GENTS	50,000	37.87%	0.17	0.15	1.92%	31.05.2024	18	31.05.2024
SISE	2,200,000	12.85%	0.72	0.65	1.37%	31.05.2024	18	31.05.2024
AFYON	160,000	16.12%	0.40	0.36	2.82%	03.06.2024	21	03.06.2024
ALGYO	7,245	0.56%	0.05	0.05	0.11%	03.06.2024	21	03.06.2024
VAKKO	400,000	20.57%	2.50	2.25	2.27%	04.06.2024	22	04.06.2024
ECILC	808,607	29.51%	1.18	1.06	2.20%	05.06.2024	23	05.06.2024
ECZYT	546,000	56.09%	5.20	4.68	2.03%	05.06.2024	23	05.06.2024
AKSEN	1,600,000	29.11%	1.30	1.17	3.30%	06.06.2024	24	06.06.2024
SARKY	222,222	15.30%	0.44	0.40	1.38%	07.06.2024	25	07.06.2024
KLKIM	69,200	16.08%	0.14	0.13	0.62%	12.06.2024	30	12.06.2024
KBORU	52,749	24.06%	0.53	0.47	0.57%	26.06.2024	44	26.06.2024
ARDYZ	3,810	0.89%	0.02	0.02	0.05%	03.07.2024	51	03.07.2024
DOFER	35,000	24.60%	0.63	0.57	1.40%	03.07.2024	51	03.07.2024
KCAER	100,000	8.43%	0.15	0.14	0.27%	03.07.2024	51	03.07.2024
PNLSN	58,027	24.97%	0.77	0.70	0.87%	18.07.2024	66	18.07.2024
TNZTP	65,232	7.93%	0.51	0.46	0.88%	18.07.2024	66	18.07.2024
LKMNH	50,000	15.52%	1.39	1.25	1.52%	22.07.2024	70	Taksit : 22.07.2024 - 07.05.2024
TRGYO	2,350,000	17.64%	2.35	2.35	5.03%	22.07.2024	70	22.07.2024
VESBE	1,161,482	24.58%	0.73	0.65	3.27%	25.07.2024	73	25.07.2024
ASTOR	1,317,842	28.66%	1.32	1.19	1.28%	31.07.2024	79	31.07.2024
SDTTR	130,192	40.39%	2.24	2.02	0.72%	13.08.2024	92	Taksit : 13.08.2024
ISSEN	25,464	10.17%	0.06	0.05	0.56%	15.08.2024	94	15.08.2024
GWIND	562,000	90.13%	1.04	0.94	3.68%	29.08.2024	108	Avans : 26.12.2023 - 29.08.2024
TURSG	1,000,000	16.25%	0.86	0.77	1.24%	29.08.2024	108	29.08.2024
ADEL	150,002	34.41%	6.35	5.71	0.88%	26.09.2024	136	26.09.2024
BUCIM	100,000	5.46%	0.07	0.06	0.77%	30.09.2024	140	30.09.2024
SOKM	1,500,000	33.74%	2.53	2.28	3.94%	01.10.2024	141	Taksit : 01.10.2024 - 01.07.2024

Yabancı Takas Oranı



BİST 100 Kapanış ve İşlem Hacmi(Milyar TL)



## TEKNİK GÖSTERGELER AÇIKLAMA

### RSI

RSI ilgili periyoddaki kapanış değerlerini periyodun bir önceki kapanış değerleriyle kıyaslayarak hesaplanan kısa ve orta vadeli trendin yönü hakkında öngörüde bulunmayı sağlayan bir göstergedir. İndikatör 0'la 100 arasında değer alır. RSI da genellikle 30 ve 70 referans değerleri kullanılmakla beraber 50 seviyesi de kullanılabilir. Genel kabul görmüş yaklaşım uygulamada, 30 referans değerinin altına inen RSI değerlerinin "aşırı satım", 70 değerinin üzerine çıkan RSI değerlerinin de "aşırı alım" işaret ettiği yönünde. RSI 'ın yorumlanışında kullanılan bir diğer yöntemse uyumsuzluklardır. Yükselen bir piyasada RSI daki yeni oluşan dip ve tepelerin bir önceki dip ve tepelerden daha yüksekte oluşması beklenirken, alçalan bir piyasada RSI daki dip ve tepelerin bir önceki dip ve tepelerden daha aşağıda oluşması beklenir. Bunun gerçekleşmediği durumlar uyumsuzluk olarak kabul edilebilir.

### Momentum

Belirlenmiş olan bir süre içinde fiyatların değişim hızını ölçen bir göstergedir. Son günün kapanışının, x gün önceki kapanışı bölünmesinin 100 ile çarpımı olarak hesaplanan Momentum'da bu iki günün eşit olduğu durumlarda bulunacak olan 100 değeri referans değeri olarak kabul edilir. Kullanım açısından 110 seviyenin üzeri "aşırı alım", 90 seviyesinin altı ise "aşırı satım" olarak kabul edilebilir. Ayrıca Momentum'la 100 referans çizginin kesişme noktalarında Momentum'un referans değerini yukarı kesmesi "al" aşağı kesmesi ise "sat" sinyali olarak kabul edilebilir. Uyumsuzluklar: Fiyatlar yükselirken ve yeni zirveler yaparken, göstergenin yeni zirve yapmaması veya fiyatlar yeni dip yaparken, göstergenin yeni dip yapmaması. Bu durumu trend değişikliğinin erken sinyali olarak değerlendirilmelidir.

### MACD

Genelde 26 ve 12 günlük olarak kullanılan iki üssel hareketli ortalamaların farkı olan Macd, kısa vadeli üssel ortalamaların uzun vadeliye göre olan pozisyonlarını değerlendiren trendin yönü hakkında bilgi vermeye çalışır. MACD orta vadeli indikatörlerden biridir. Macd'nin 0 olduğu seviyede 12 günlük üssel hareketli ortalamaya 26 günlük üssel ortalamaya eşittir. 12 günlük 26 günlük üzerine çıktığı durumlarda ise Macd pozitif değerler alacaktır. Tersine 12 günlük 26 günlük altına indiği durumlarda ise Macd negatif olacaktır. Yorumlamalarda 12 günlük hareketli ortalamaların 26 günlük hareketli ortalamadan uzaklaştığı yani Macd'nin 0 değerinin altında yada üzerinde olduğu durumlar "al" ve "sat" olarak değerlendirilebilir. Ancak bu bölgelerde olmanın ürettikleri sinyaller referans değeri kullanan diğer göstergelere göre daha zayıftır. Fiyatların trend yönünde aşırı bir hareketi olduğunu söylese de dönüş zamanı hakkında kesin bilgiler vermez. Macd'nin yorumlanmasında önem taşıyan bir diğer yöntemde uyumsuzluklara dikkat edilmesidir.

### CCI

Mal piyasaları için Donald Lambert tarafından uyarlanmış olan CCI, hesaplanışındaki özellikler nedeniyle rahatlıkla hisse senedi piyasasına da kullanılan bir osilatördür. Bir çok analist bu göstereyi aşırı alım / aşırı satım bölgelerini gösteren osilatör olarak kullanır. CCI +100 ile -100 arasında bir değer alır. +100'ün üzerinde olması demek, kağıdın fiyatının aşırı yükselmiş olması, -100'un altında olması ise aşırı düşmüş olması demektir. ( "aşırı alım ve aşırı satım" ) CCI'nin yorumlanmasında önem taşıyan bir diğer yöntemde uyumsuzluklara dikkat edilmesidir

### Hareketli Ortalama (HO)

Hareketli Ortalama: bir dizinin verilen zaman aralığı içerisindeki ortalamasının hesaplanması için kullanılan bir yöntemdir. "Hareketli" kelimesi aslında ortalamaların durağan olmayıp zaman içinde eklenen veriye göre sürekli olarak kendini yeniden revize etmesi anlamında kullanılır. Kullandıkları datalarda hangi dönemin datalarına önem verdikleri açısından basit, ağırlıklı, üssel, üçgen ve değişken olmak üzere beş farklı yöntemle hesaplanabilirler. Basit hareketli ortalamada periyod içindeki tüm günler aynı önemde kabul edilir. Ancak son günlerin önemini atlayan bu yaklaşıma karşı ağırlıklı hareketli ortalamada da ilk günlerin önemi azaltılarak ağırlık son günlere kaydırılır. Üssel hareketli ortalamada ise ağırlığın yine son günlere verilmesine karşın ilk günler ağırlıklı hareketli ortalamada olduğu gibi göz ardı edilmez

### Teknik Metodoloji ve Risk Uyarıları

Tabloların hazırlanmasında Finnet veri terminali kullanılmış olup, datalar Finnet tarafından sağlanmıştır. BİST-50 Hisseleri Teknik değerlendirme tablosunda, Bazı önemli teknik göstergeler, hareketli ortalamalar değerleri, sinyalleri, aşırı alım-satım bölgeleri belirtilmiştir. Destek, Direnç ve PIVOT seviyeleri Trive Yatırım'ın belirlediği destek ve direnç seviyeleri değildir. Tüm tablolarda yer alan veriler günlük güncellenmektedir. Tüm bu veriler Finnet veri terminalinden alınmıştır. Teknik göstergelerin son aldığı değerler belirtilmiştir. Sadece teknik göstergelere bakılıp yatırım kararı verilmesi doğru sonuçlar doğurmayabilir. Bu bülte hazırlanan tablolar tek başına yeterli bir gösterge olmayıp, temel ve diğer gelişmelerin devre dışı bırakıldığının unutulmaması gerekmektedir. Trive Yatırım'ın söz konusu bilgi ve görüşlerde meydana gelebilecek değişikliklerden yatırımcıları haberdar etme yükümlülüğü bulunmamaktadır. Trive Yatırım bu bilgilerin veya bu bilgilere dayalı olarak yapılan tahmin, çıkarım veya görüşlerin doğruluğu, tamlığı veya uygunluğuna ilişkin açık veya zımni hiçbir beyan veya taahhütte bulunmamaktadır.

## YASAL UYARI

Burada yer alan bilgiler Trive Yatırım tarafından genel bilgilendirme amacı ile hazırlanmıştır. Yatırım bilgi, yorum ve tavsiyeleri yatırım danışmanlığı kapsamında değildir. Yatırım danışmanlığı hizmeti, SPK tarafından yetkilendirilmiş yetkili kuruluşlar tarafından kişilerin risk ve getiri tercihleri dikkate alınarak sözleşme imzalanmak suretiyle kişiye özel olarak sunulmaktadır. Burada yer alan yorum ve tavsiyeler ise genel nitelikte olup tavsiyede bulunanların kişisel görüşlerine dayanmaktadır. Herhangi bir yatırım aracının alım-satım önerisi ya da getiri vaadi olarak yorumlanmamalıdır. Bu görüşler mali durumunuz ile risk ve getiri tercihlerinize uygun olmayabilir. Bu nedenle, sadece burada yer alan bilgilere dayanarak yatırım kararı verilmesi beklentilerinize uygun sonuçlar doğurmayabilir. Tüm veriler, Trive Yatırım tarafından güvenilir olduğuna inanılan kaynaklardan alınmıştır. Burada yer alan fiyatlar, veriler ve bilgilerin tam ve doğru olduğu garanti edilemez; içerik, haber verilmeksizin değiştirilebilir. Bu kaynakların kullanılması nedeni ile ortaya çıkabilecek hatalardan veya zararlardan kurum çalışanları ile Trive Yatırım sorumlu değildir.

Adres: Reşitpaşa Mah. Eski Büyükdere Cad. No:2 İç Kapı No: 6 Sarıyer / İstanbul [www.trive.com.tr](http://www.trive.com.tr)

Kaynaklar: Trive Yatırım Araştırma, Matrics ve Finnet

Raporu Hazırlayan Birim : Trive Yatırım Araştırma ve Strateji Departmanı

Mail: [destek@trive.com.tr](mailto:destek@trive.com.tr)

Tel: 444 39 34