

Borsa İstanbul	İşl. Hac.(Milyar TL)	Son	Gün %	Hafta %	Ay %
BİST 100	78.5	9,921	0.94%	0.40%	-10.34%
BİST 30	56.0	10,823	1.05%	0.83%	-10.02%
BİST Sanayi	47.1	13,474	0.59%	0.16%	-8.57%
BİST Banka	14.2	13,304	2.75%	-1.13%	-15.95%
Bist Tüm	117.6	11,352	0.76%	0.20%	-9.16%

Borsa İstanbul	Piy.Değ. (Milyar TL)	Son	S1 Haf.	S1 Ay	S3 Ay
Yabancı Payı	2,099.4	38.41%	38.42%	38.48%	40.03%

Döviz Kurları	Düşük	Yüksek	Son	Gün %	Hafta %	Ay %
USDTRY	33.4972	33.5940	33.5375	-0.12%	-0.19%	1.48%
EURTRY	36.6397	36.7606	36.7141	-0.02%	-0.17%	1.85%
GBPTRY	42.8341	42.9489	42.8433	-0.16%	0.31%	-0.19%
EURUSD	1.0930	1.0937	1.0934	0.02%	0.03%	0.25%
GBPUSD	1.2762	1.2777	1.2768	0.00%	0.61%	-1.70%

Döviz Sepetleri	Son	Gün %	Hafta %	Ay %
Sepet Kur	35.0942	0.09%	0.58%	2.32%
Dolar Endeksi (DXY)	103.1280	-0.01%	0.12%	-0.92%

ViOP Sözleşme	Vadesi	VKGS	Son	Gün %	Hafta %	Ay %
F_XU0300824	29 Ağu	16	11,004.25	1.49%	-0.12%	-13.44%
F_XAUUSD0824	29 Ağu	16	2,479.85	0.70%	3.42%	1.94%
F_USDTRY0824	29 Ağu	16	34.11	-0.11%	-1.34%	-1.84%
F_EURTRY0824	29 Ağu	16	37.40	0.15%	-1.11%	-1.30%

Tahvil Faizleri	Düşük	Yüksek	Son	Önc. Gün	Önc. Haf	Önc. Ay
TL Referans Faiz	51.24	51.24	51.24	51.24	51.75	50.12
Türkiye 1 yıllık	44.32	45.74	45.27	45.27	44.53	45.23
Türkiye 2 yıllık	38.21	38.71	38.45	38.45	38.52	36.78
Türkiye 5 yıllık	28.04	29.16	28.21	28.21	27.37	27.27
Türkiye 10 yıllık	23.25	24.03	23.84	23.84	23.51	24.31
ABD 10 yıllık	3.91	3.91	3.91	3.91	3.90	4.16
Almanya 10 yıllık	2.23	2.26	2.25	2.25	2.16	2.48

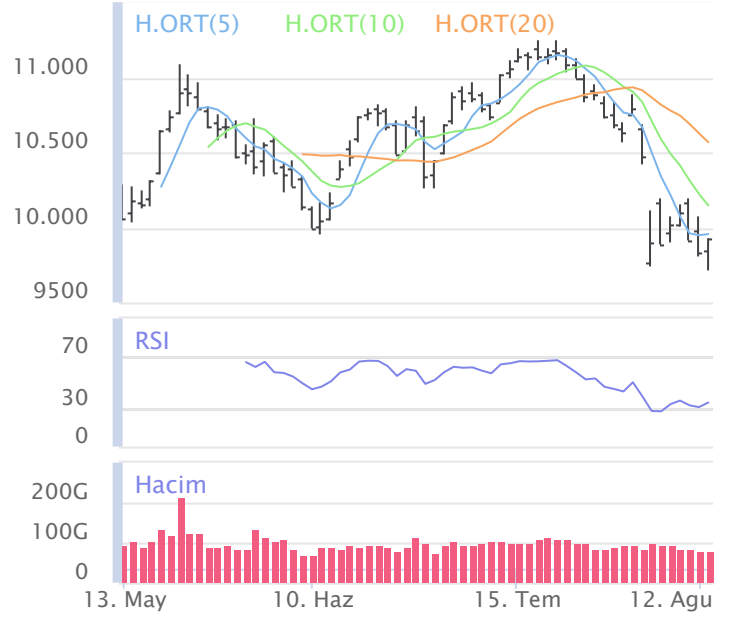
Emtia	Düşük	Yüksek	Son	Gün %	Hafta %	Ay %
Altın Ons	2,470.23	2,475.40	2,474.29	0.09%	3.52%	2.62%
Gram Altın	2,660.74	2,673.27	2,673.27	-	1.23%	4.33%
Gümüş Ons	27.94	28.02	28.00	0.16%	3.83%	-9.06%
Gram Gümüş	30.12	30.22	30.18	-0.02%	3.69%	-7.76%
Brent	79.11	81.92	81.50	2.63%	5.57%	-3.53%
WTI	75.62	78.77	78.24	2.96%	6.44%	-3.60%

Dünya Endeksleri	Son	Gün %	Hafta %	Ay %
S&P 500	5,344	-	1.99%	-4.83%
DOW 30	39,357	-	0.92%	-1.61%
NASDAQ	16,781	-	2.53%	-8.79%
CAC40	7,251	-	1.69%	-6.13%
DAX	17,726	-	2.14%	-5.45%
FTSE	8,210	-	2.29%	-0.52%
NIKKEI 225	35,025	-	1.01%	-14.97%

En Çok Yükselen Hisseler XU100				En Çok Düşen Hisseler XU100			
	Gün %	Kapanış	Hacim		Gün %	Kapanış	Hacim
REEDR	9.99%	35.88	266.6	TUKAS	-4.98%	8.20	327.8
AGROT	5.61%	18.64	1,621.1	BRYAT	-4.26%	1,843.00	238.0
TOASO	4.95%	241.90	1,295.6	OBAMS	-3.54%	36.00	209.4
BTCIM	4.53%	196.00	928.5	SASA	-3.07%	5.37	2,028.5
VAKBN	4.53%	18.92	704.3	AKSEN	-2.73%	37.00	193.0
OTKAR	4.27%	537.50	145.1	KLSEK	-2.57%	41.70	144.2
AEFES	4.00%	258.75	912.6	ASTOR	-2.34%	75.15	1,314.2
KCAER	3.90%	43.12	326.7	TTKOM	-2.26%	49.80	819.7
YKBNK	3.90%	28.26	2,969.6	BRSAN	-1.86%	368.75	299.4
DOAS	3.78%	233.50	390.4	AGHOL	-1.86%	369.00	256.5

Para Girişi Gözlenenler XU100				Hacmi En Yüksek Hisseler			
	Hacim	Kap.	Hac. %		Hacim	Kap.	Gün %
PGSUS	3,135	235.50	0.88%	THYAO	7,819	297.75	-0.83%
GARAN	2,445	116.20	35.68%	EREGL	5,879	49.40	0.16%
ASELS	1,986	58.35	11.19%	ISCTR	4,560	13.30	1.68%
AGROT	1,621	18.64	182.59%	PGSUS	3,135	235.50	2.08%
FROTO	1,300	880.00	46.72%	YKBNK	2,970	28.26	3.90%
TOASO	1,296	241.90	-0.68%	KCHOL	2,807	186.30	0.05%
BTCIM	928	196.00	96.83%	TUPRS	2,781	162.20	0.25%
HALKB	717	15.74	52.57%	GARAN	2,445	116.20	3.01%
SOKM	593	59.45	30.41%	AKBNK	2,281	55.75	2.86%
DOAS	390	233.50	22.86%	SASA	2,029	5.37	-3.07%

BIST 100	USDTRY	10 Yıllık Faiz TR	XAUUSD
9,921 0.94%	33.537 -0.12%	23.84 0.00%	2,474.29 0.09%



XU100	Zarar Kes	Düşük	Yüksek	Aort	Son		
	9,519.23	9,708.34	9,920.61	9,920.61	9,920.61		
Performans				Dolar Bazında Performans			
Gün%	Haf%	Aylık%	Yb%	Gün%	Haf%	Aylık%	Yb%
0.94	0.40	-10.34	32.80	0.86	-0.28	-12.05	16.59
Destek 3	Destek 2	Destek 1	Kapanış	Direnç 1	Direnç 2	Direnç 3	
9,566.83	9,637.58	9,779.10	9,920.61	9,991.37	10,062.12	10,203.64	
İşlem Hacmi (mn TL)			Hareketli Ortalamalar (HO)				
Son	5 Günlük Ort.	5 HO	10 HO	20 HO	50 HO		
78,484	80,194	9,955.87	10,146.41	10,566.80	10,571.80		
5 gün ortalama hacmin %2 altında			-0.35%	-2.23%	-6.12%	-6.16%	
Teknik Göstergeler							
RSI	MOM	CCI	MACD				
34.20	YUKARI	93.25	YUKARI	-69.31	YUKARI	-233.25	AŞAĞI

BİST 100 endeksinde ilk önemli destek seviyesi 9,779.10 seviyesinde bulunuyor. Bu seviyenin olası aşağı yönlü ataklarda aşağı yönlü kırılması durumunda zarar kes seviyesini 9,519.23 olarak değerlendirmekteyiz. Yukarı yönlü hareketlerde ise öncelikli direnç 9,991.37 seviyesinden geçmektedir. Bu direncin yukarı yönlü kırılması durumunda 10,203.64 seviyesini öncelikli kısa vadeli teknik hedef olarak değerlendirmekteyiz.

BIST 100 endeksi son işlem gününü %0.94 değer kazancıyla 9,920.61 seviyesinden tamamlamıştır. Endeks gün içinde en düşük 9,708.34 en yüksek 9,920.61 seviyesini gördü. Toplam işlem hacmi 117.6 milyar TL olarak gerçekleşti. Sektör endekslerinden en çok değer kazanan %2.75 ile BİST BANKA endeksi olurken, en çok değer kaybeden ise -%0.68 ile BİST İLETİŞİM endeksi olarak gerçekleşti. İşlem hacmi en yüksek 47.1 milyar TL ile BİST SİNAİ oldu.

\*BİST 100 endeksi içerisinde yer alan 62 hissenin fiyatı artarken 38 hissenin fiyatı azaldı.

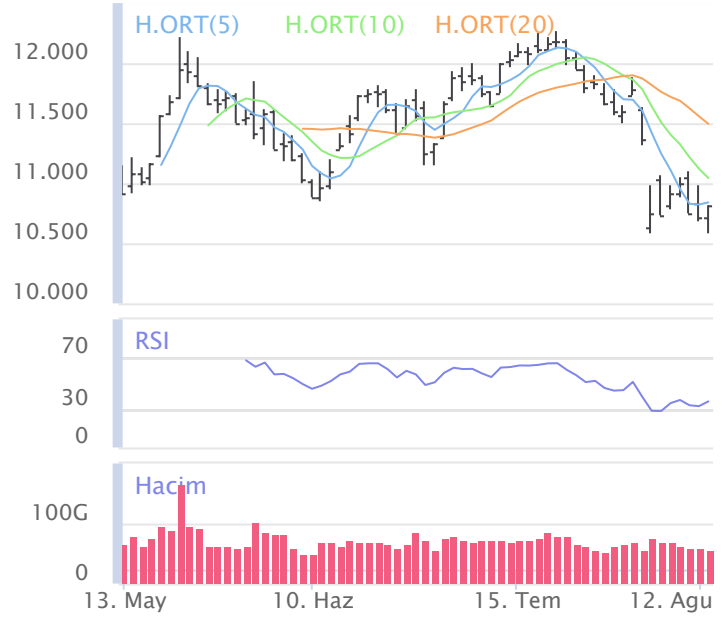
ABD borsalarının dünü karışık tamamladıkları dikkat çekmektedir.

Türkiye'nin 10 yıllık tahvil faizi bir önceki güne göre değişime uğramayarak günün 23.84 seviyesinden tamamlamıştır.

ABD 10 yıllık tahvil faizinde bir önceki güne göre değişime uğramayarak günün 3.91 seviyesinden tamamlamıştır.

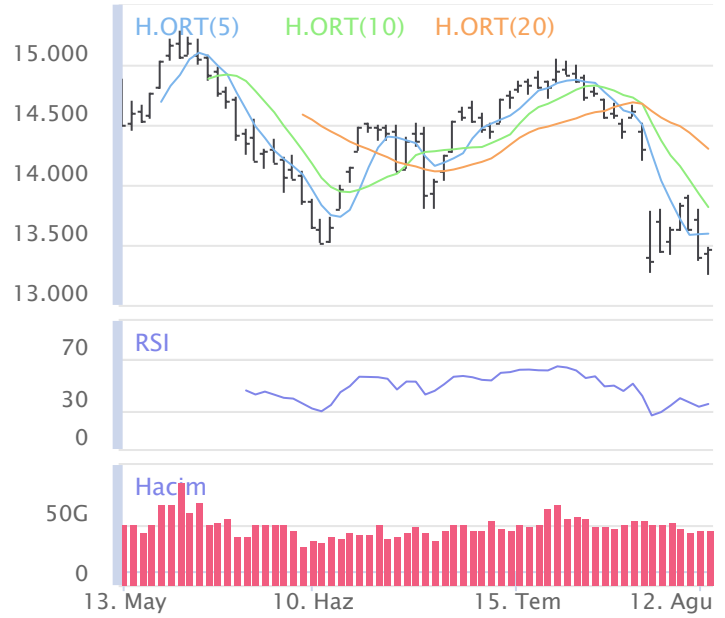
F_XU0300824	Zarar Kes	Düşük	Yüksek	Aort	Son		
	10,452.74	10,725.00	11,052.50	10,853.28	11,050.00		
Performans			Açık Pozisyon				
Gün%	Haf%	Sayısı	Değişimi				
1.49%	-0.12%	439,576.0	-9,428.0				
Destek 3	Destek 2	Destek 1	Kapanış	Direnç 1	Direnç 2	Direnç 3	
10,505.00	10,615.00	10,832.50	11,050.00	11,160.00	11,270.00	11,487.50	
İşlem Miktarı (Adet)			Hareketli Ortalamalar (HO)				
Son	5 Günlük Ort.	5 HO	10 HO	20 HO	50 HO		
239,402.00	245,383.67	11,018.45	11,303.08	11,870.21	12,232.28		
5 gün ortalama miktarın -2% altında		0.29%	-2.24%	-6.91%	-9.67%		
Teknik Göstergeler							
RSI	MOM	CCI	MACD				
32.68	YUKARI	91.41	YUKARI	-62.85	YUKARI	-418.02	YUKARI

BİST30 endeks vadeli işlem sözleşmesinde ilk destek 10,832.50 seviyesinde bulunuyor. Bu seviyenin aşağı yönlü kırılması durumunda zarar kes seviyesi 10,452.74 olarak değerlendirilebilir. Yukarı yönlü hareketlerde direnç 11,160.00 seviyesinden geçmektedir. Direnç seviyesinin yukarı yönlü kırılması durumunda 11,487.50 seviyesi öncelikli kısa vadeli teknik hedef olacaktır. Sözleşmede toplam açık pozisyon sayısı 439576 adet olup açık pozisyonda önceki işlem gününe göre 9428 adetlik azalış dikkat çekmektedir.



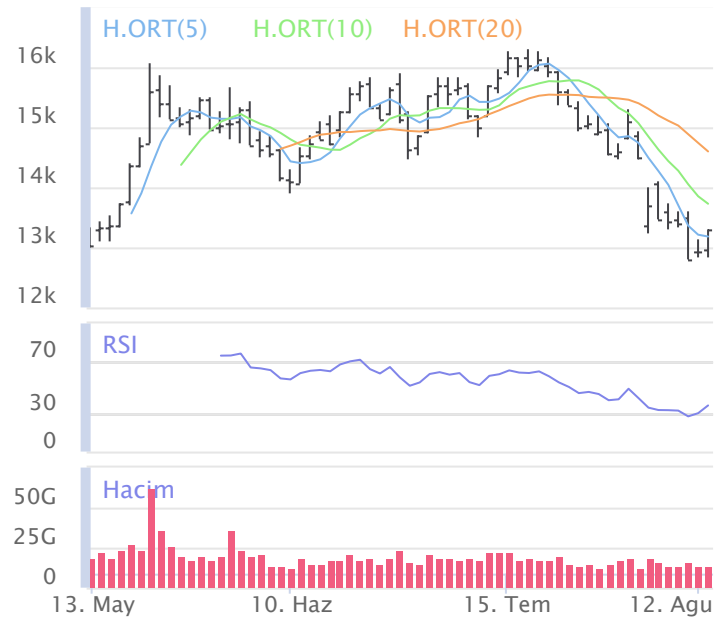
XUSIN	Zarar Kes	Düşük	Yüksek	Aort	Son		
	13,041.83	13,255.63	13,476.31	13,474.10	13,474.10		
Performans			Endekse Göre Performans				
Gün%	Haf%	Aylık%	Yb%	Gün%	Haf%	Aylık%	Yb%
0.59	0.16	-8.57	16.84	-0.35	-0.23	1.97	-12.02
Destek 3	Destek 2	Destek 1	Kapanış	Direnç 1	Direnç 2	Direnç 3	
13,107.04	13,181.33	13,327.72	13,474.10	13,548.40	13,622.69	13,769.08	
İşlem Hacmi (mn TL)			Hareketli Ortalamalar (HO)				
Son	5 Günlük Ort.	5 HO	10 HO	20 HO	50 HO		
47,105	45,923	13,593.29	13,814.34	14,299.67	14,273.03		
5 gün ortalama hacmin %3 üzerinde		-0.88%	-2.46%	-5.77%	-5.60%		
Teknik Göstergeler							
RSI	MOM	CCI	MACD				
35.06	YUKARI	93.21	YUKARI	-75.27	YUKARI	-275.47	AŞAĞI

BİST sanayi endeksinde birinci destek seviyesi 13,327.72 seviyesinden geçmekte olup bu seviyenin aşağı yönlü kırılması durumunda zarar kes seviyesi olarak 13,041.83 seviyesi kullanılabilir. Yukarı yönlü ataklarda ise direnç 13,548.40 seviyelerinden geçmektedir. Bu direnç seviyesinin yukarı yönlü kırılması durumunda ise 13,769.08 seviyesi öncelikli kısa vadeli teknik hedef konumunda değerlendirilebilir.



XBANK	Zarar Kes	Düşük	Yüksek	Aort	Son		
	12,453.93	12,831.22	13,303.75	13,303.75	13,303.75		
Performans			Endekse Göre Performans				
Gün%	Haf%	Aylık%	Yb%	Gün%	Haf%	Aylık%	Yb%
2.75	-1.13	-15.95	52.61	1.80	-1.53	-6.25	14.92
Destek 3	Destek 2	Destek 1	Kapanış	Direnç 1	Direnç 2	Direnç 3	
12,516.20	12,673.71	12,988.73	13,303.75	13,461.26	13,618.77	13,933.79	
İşlem Hacmi (mn TL)			Hareketli Ortalamalar (HO)				
Son	5 Günlük Ort.	5 HO	10 HO	20 HO	50 HO		
14,163	14,580	13,180.77	13,726.70	14,597.83	14,918.36		
5 gün ortalama hacmin -%3 altında		0.93%	-3.08%	-8.86%	-10.82%		
Teknik Göstergeler							
RSI	MOM	CCI	MACD				
35.63	YUKARI	91.16	YUKARI	-65.83	YUKARI	-575.72	AŞAĞI

BİST banka endeksinde ilk etapta olası geri çekilmelerde birinci destek seviyesi konumunda olan 12,988.73 seviyesinin alım yönünde izlenebileceği düşüncesindeyiz. Zarar kes seviyesini ise 12,453.93 seviyesi olarak belirlemekteyiz. Alım pozisyonlarında bu seviyenin altına dikkat edilmeli. Olası yukarı yönlü ataklarda ise ilk etapta 13,461.26 birinci direnç seviyesinin aşılması durumunda teknik olarak kısa vadede yukarı hareket hız kazanabilir. Olası böyle bir durumda 13,933.79 seviyesi öncelikli kısa vadeli teknik hedef konumunda olacaktır.



## Şirketlerden Haberler

TSPOR	<b>13.08.2024 22:00 Trabzonspor Sportif Yatırım ve Futbol İşletmeciliği Ticaret A.Ş.</b> Arsenii Batahov İle Sözleşme İmzalanması Hakkında <a href="#">Haberin Devamı</a>
KONTR	<b>13.08.2024 19:35 Kontrolmatik Teknoloji Enerji Ve Mühendislik A.Ş.</b> Kayıtlı Sermaye Tavan Artışı ve Süre Uzatımına İlişkin Genel Kurul Onayı <a href="#">Haberin Devamı</a>
FZLGY	<b>13.08.2024 19:00 Fuzul Gayrimenkul Yatırım Ortaklığı A.Ş.</b> 2023 Yılı Olağan Genel Kurul Kararlarının Tescil Edilmesi <a href="#">Haberin Devamı</a>
KONTR	<b>13.08.2024 18:57 Kontrolmatik Teknoloji Enerji Ve Mühendislik A.Ş.</b> Kar Dağıtım Önerisi'nin Olağan Genel Kurul Toplantısında Onaylanması <a href="#">Haberin Devamı</a>
ESCOM	<b>13.08.2024 18:56 Escort Teknoloji Yatırım Anonim Şirketi</b> 2023 Yılı Olağan Genel Kurul Toplantısı <a href="#">Haberin Devamı</a>
ALARK	<b>13.08.2024 18:56 Alarko Holding A.Ş.</b> Pay Geri Alım İşlemleri <a href="#">Haberin Devamı</a>
KRVGD	<b>13.08.2024 18:37 Kervan Gıda Sanayi Ve Ticaret A.Ş.</b> 13.08.2024 TARİHLİ PAY GERİ ALIMI HAKKINDA, <a href="#">Haberin Devamı</a>
KONTR	<b>13.08.2024 18:27 Kontrolmatik Teknoloji Enerji Ve Mühendislik A.Ş.</b> 2023 Yılına ait Olağan Genel Kurul Toplantısı Sonucu <a href="#">Haberin Devamı</a>
SKBNK	<b>13.08.2024 18:20 Şekerbank T.A.Ş.</b> Bedelli Sermaye Artırımı Sonucunda Bankamız Esas Sözleşmesi'nin "Sermaye" Başlıklı 8 inci Maddesinin Tescili <a href="#">Haberin Devamı</a>
GLYHO	<b>13.08.2024 18:20 Global Yatırım Holding A.Ş.</b> Başkent Doğalgaz özelleştirme ihalesi ile ilgili dava hakkında güncelleme <a href="#">Haberin Devamı</a>
PENTA	<b>13.08.2024 18:16 Penta Teknoloji Ürünleri Dağıtım Ticaret A.Ş.</b> Penta Teknoloji Faaliyet Raporu 30.06.2024 <a href="#">Haberin Devamı</a>
TUKAS	<b>13.08.2024 18:15 Tukaş Gıda Sanayi ve Ticaret A.Ş.</b> Bedelsiz Sermaye Artırımı Kararı <a href="#">Haberin Devamı</a>
ARASE	<b>13.08.2024 17:07 Doğu Aras Enerji Yatırımları A.Ş.</b> Şirketimizin 2023 Yılı Genel Kurulu Erzurum Ticaret Sicil Müdürlüğü Tarafından Tescilli Hakk <a href="#">Haberin Devamı</a>
IDGYO	<b>13.08.2024 16:47 İdealist Gayrimenkul Yatırım Ortaklığı A.Ş.,Global Menkul Değerler A.Ş.,Borsa İstanbul A.Ş.,Alfa Solar Enerji Sanayi ve Ticaret A.Ş.</b> Hak Kullanımı <a href="#">Haberin Devamı</a>
ORGE	<b>13.08.2024 09:52 Orge Enerji Elektrik Taahhüt A.Ş.</b> 12.08.2024 Tarihli Pay Geri Alım İşlemi <a href="#">Haberin Devamı</a>
SMRTG	<b>13.08.2024 09:36 Smart Güneş Enerjisi Teknolojileri Araştırma Geliştirme Üretim Sanayi Ve Ticaret A.Ş.</b> Yeni iş ilişkisi <a href="#">Haberin Devamı</a>
YIGIT	<b>13.08.2024 09:30 Yiğit Akü Malzemeleri Nakliyat Turizm İnşaat Sanayi ve Ticaret A.Ş.</b> Tamamlanan Yatırımlar Hk <a href="#">Haberin Devamı</a>
KBORU	<b>13.08.2024 09:16 Kuzey Boru A.Ş.</b> Yeni iş ilişkisi <a href="#">Haberin Devamı</a>
CWENE	<b>13.08.2024 09:16 Cw Enerji Mühendislik Ticaret Ve Sanayi A.Ş.,Kuzey Boru A.Ş.</b> İlave GES Yatırımı hk <a href="#">Haberin Devamı</a>
CCOLA	<b>13.08.2024 09:03 Coca-Cola İçecek Anonim Şirketi,Lider Faktoring A.Ş.,Borsa İstanbul A.Ş.,SDT Uzak Ve Savunma Teknolojileri A.Ş.</b> Hak Kullanımı <a href="#">Haberin Devamı</a>
YEOTK	<b>13.08.2024 08:47 Yeo Teknoloji Enerji Ve Endüstri A.Ş.</b> İştirak hissesi satışı ve iş ilişkisi <a href="#">Haberin Devamı</a>
BRYAT	<b>13.08.2024 00:13 Borusan Yatırım Ve Pazarlama A.Ş.</b> 1 Ocak - 30 Haziran 2024 Dönemi Faaliyet Raporu <a href="#">Haberin Devamı</a>
PGSUS	<b>12.08.2024 23:12 Pegasus Hava Taşımacılığı A.Ş.</b> Ara Dönem Faaliyet Raporu <a href="#">Haberin Devamı</a>
IZMDC	<b>12.08.2024 19:07 İzmir Demir Çelik Sanayi A.Ş.</b> 12.08.2024 Tarihli IZMDC Pay Geri Alım İşlemleri <a href="#">Haberin Devamı</a>
TKFEN	<b>12.08.2024 19:05 Tekfen Holding A.Ş.</b> Payların Geri Alınmasına İlişkin Bildirim <a href="#">Haberin Devamı</a>

### BİST-50 HİSSELERİ TEKNİK DEĞERLENDİRME

Kod	RSI			MOMENTUM			CCI			5HO	10HO	20HO	MACD	
	Değer	Sinyal	Bölge	Değer	Sinyal	Bölge	Değer	Sinyal	Bölge	Sinyal	Sinyal	Sinyal	Değer	Sinyal
XU030	35.74	-	-	93.25	-	-	-64.88	-	-	-	-	-	-253.69	-
XU050	34.87	-	-	93.32	-	-	-67.44	-	-	-	-	-	-206.24	-
XU100	34.20	-	-	93.25	-	-	-69.31	-	-	-	-	-	-233.25	-
XBANK	35.63	ALIŞ	-	91.16	-	-	-65.83	ALIŞ	-	ALIŞ	-	-	-575.72	-
XUSIN	35.06	-	-	93.21	-	-	-75.27	-	-	-	-	-	-275.47	-
AEFES	50.25	ALIŞ	-	96.91	-	-	7.30	-	-	ALIŞ	ALIŞ	-	-2.28	-
AKBNK	35.47	ALIŞ	-	90.06	-	-	-59.05	ALIŞ	-	ALIŞ	-	-	-2.91	-
ALARK	46.20	-	-	98.19	-	-	-29.38	-	-	-	-	-	-1.12	-
ARCLK	36.65	-	-	88.81	-	AŞIRI SATIM	-85.39	-	-	-	-	-	-6.06	-
ASELS	43.21	-	-	93.36	-	-	-50.04	-	-	ALIŞ	-	-	-1.07	-
ASTOR	21.30	-	AŞIRI SATIM	80.94	-	AŞIRI SATIM	-125.49	-	AŞIRI SATIM	-	-	-	-4.13	-
BIMAS	48.81	-	-	91.21	-	-	-39.38	-	-	ALIŞ	-	-	0.13	-
BRSAN	25.44	-	AŞIRI SATIM	87.85	-	AŞIRI SATIM	-130.13	-	AŞIRI SATIM	-	-	-	-20.89	-
CWENE	39.13	-	-	85.17	-	AŞIRI SATIM	-102.32	-	AŞIRI SATIM	-	-	-	-3.08	-
DOAS	38.02	ALIŞ	-	97.09	-	-	-44.33	ALIŞ	-	ALIŞ	-	-	-9.69	-
DOHOL	44.77	-	-	95.47	-	-	-79.87	-	-	-	-	-	-0.06	-
EGEEN	30.60	ALIŞ	-	87.54	-	AŞIRI SATIM	-78.58	-	-	-	-	-	-592.15	-
EKGYO	51.33	ALIŞ	-	96.03	-	-	-28.23	-	-	ALIŞ	ALIŞ	-	0.06	-
ENJSA	35.20	-	-	91.04	-	-	-147.64	-	AŞIRI SATIM	-	-	-	-0.70	-
ENKAI	51.94	ALIŞ	-	96.05	-	-	-87.59	-	-	-	-	-	0.73	-
EREGL	37.50	-	-	88.14	-	AŞIRI SATIM	-84.80	-	-	-	-	-	-1.07	-
EUPWR	29.82	-	AŞIRI SATIM	87.95	-	AŞIRI SATIM	-120.24	-	AŞIRI SATIM	-	-	-	-3.86	-
FROTO	30.14	ALIŞ	-	88.53	-	AŞIRI SATIM	-70.99	ALIŞ	-	-	-	-	-52.49	-
GARAN	45.93	-	-	93.86	-	-	-51.07	ALIŞ	-	ALIŞ	-	-	-1.23	-
GESAN	34.67	-	-	91.93	-	-	-96.60	-	-	-	-	-	-1.78	-
GUBRF	55.32	-	-	100.68	-	-	-19.97	-	-	ALIŞ	-	-	3.07	-
HALKB	36.13	-	-	92.43	-	-	-50.38	-	-	ALIŞ	-	-	-0.83	-
HEKTS	37.69	-	-	95.21	-	-	-63.47	-	-	-	-	-	-0.42	-
ISCTR	32.04	ALIŞ	-	88.67	-	AŞIRI SATIM	-77.96	ALIŞ	-	-	-	-	-0.79	-
KCHOL	26.05	-	AŞIRI SATIM	86.61	-	AŞIRI SATIM	-91.10	ALIŞ	-	-	-	-	-10.21	-
KONTR	39.84	-	-	76.03	-	AŞIRI SATIM	-78.90	-	-	-	-	-	-1.30	-
KOZAL	51.08	ALIŞ	-	100.26	ALIŞ	-	-41.29	-	-	-	-	-	0.37	-
KRDMD	32.41	-	-	85.19	-	AŞIRI SATIM	-96.78	-	-	-	-	-	-1.20	-
MGROS	43.56	-	-	99.15	-	-	-66.06	-	-	-	-	-	-4.58	-
MIATK	35.98	-	-	85.87	-	AŞIRI SATIM	-101.50	-	AŞIRI SATIM	-	-	-	-2.08	-
ODAS	34.13	-	-	93.19	-	-	-92.72	-	-	-	-	-	-0.27	-
OYAKC	47.59	-	-	90.41	-	-	-79.80	-	-	-	-	-	0.55	-
PETKM	41.00	-	-	89.06	-	AŞIRI SATIM	-59.77	-	-	-	-	-	-0.47	-
PGSUS	54.19	-	-	105.13	-	-	98.71	-	-	-	-	-	-0.70	-
SAHOL	38.35	-	-	92.30	-	-	-62.64	-	-	-	-	-	-2.75	-
SASA	44.47	-	-	92.39	-	-	-91.58	-	-	-	-	-	-0.03	-
SISE	31.34	ALIŞ	-	91.41	-	-	-78.46	-	-	-	-	-	-1.69	-
SMRTG	32.98	-	-	86.43	-	AŞIRI SATIM	-93.17	ALIŞ	-	-	-	-	-1.84	-
SOKM	42.95	-	-	99.41	-	-	-27.26	-	-	-	-	-	-1.07	-
TAVHL	35.57	-	-	92.52	-	-	-95.21	-	-	-	-	-	-5.62	-
TCELL	46.89	-	-	97.82	-	-	-49.98	-	-	-	-	-	-0.22	-
THYAO	48.47	SATIŞ	-	102.94	-	-	35.04	-	-	-	-	SATIŞ	-2.59	-
TOASO	33.18	ALIŞ	-	86.39	-	AŞIRI SATIM	-54.49	-	-	ALIŞ	-	-	-19.56	-
TTKOM	49.22	SATIŞ	-	97.46	SATIŞ	-	-11.93	-	-	SATIŞ	SATIŞ	SATIŞ	0.21	-
TTRAK	20.78	-	AŞIRI SATIM	91.80	-	-	-106.35	-	AŞIRI SATIM	-	-	-	-42.75	-
TUPRS	46.89	-	-	99.33	SATIŞ	-	19.58	-	-	ALIŞ	ALIŞ	-	-1.72	-
ULKER	40.56	-	-	93.74	-	-	-165.14	-	AŞIRI SATIM	-	-	-	-1.62	-
VESTL	38.49	-	-	96.89	-	-	-62.72	-	-	-	-	-	-2.92	-
YKBNK	38.59	-	-	93.58	-	-	-76.66	-	-	ALIŞ	-	-	-1.13	-
ZOREN	30.54	-	-	87.39	-	AŞIRI SATIM	-99.85	-	-	-	-	-	-0.19	-

## BİST-100 HİSSELERİ HAREKETLİ ORTALAMA ve DESTEK DİRENÇ TABLOSU

Kod	Kapanış	Hareketli Ortalama				Değişim			Destek ve Direnç Seviyeleri						
		5 HO	10 HO	20 HO	50 HO	Günlük	Haftalık	Aylık	Destek 3	Destek 2	Destek 1	Pivot	Direnç 1	Direnç 2	Direnç 3
XU030	10,822.85	10,840.90	11,043.85	11,494.55	11,516.91	1.05%	0.83%	-10.02%	10,413.63	10,495.48	10,659.16	10,741.01	10,904.69	10,986.54	11,150.22
XU050	8,772.10	8,795.35	8,961.66	9,330.84	9,342.98	0.98%	0.60%	-10.18%	8,444.05	8,509.66	8,640.88	8,706.49	8,837.71	8,903.32	9,034.54
XU100	9,920.61	9,955.87	10,146.41	10,566.80	10,571.80	0.94%	0.40%	-10.34%	9,566.83	9,637.58	9,779.10	9,849.85	9,991.37	10,062.12	10,203.64
XBANK	13,303.75	13,180.77	13,726.70	14,597.83	14,918.36	2.75%	-1.13%	-15.95%	12,516.20	12,673.71	12,988.73	13,146.24	13,461.26	13,618.77	13,933.79
XUSIN	13,474.10	13,593.29	13,814.34	14,299.67	14,273.03	0.59%	0.16%	-8.57%	13,107.04	13,181.33	13,327.72	13,402.01	13,548.40	13,622.69	13,769.08
AEFES	258.75	249.00	253.16	266.96	250.18	4.00%	8.67%	-10.78%	239.67	243.48	251.12	254.93	262.57	266.38	274.02
AGHOL	369.00	380.25	395.70	420.08	390.86	-1.86%	-2.12%	-17.26%	342.75	352.00	360.50	369.75	378.25	387.50	396.00
AGROT	18.64	18.58	18.96	19.58	17.37	5.61%	-5.33%	12.22%	16.38	17.01	17.82	18.45	19.26	19.89	20.70
AKBNK	55.75	54.89	57.23	62.09	63.45	2.86%	0.18%	-16.42%	52.00	52.75	54.25	55.00	56.50	57.25	58.75
AKFGY	2.13	2.14	2.18	2.35	2.35	2.90%	1.43%	-16.14%	1.99	2.02	2.08	2.11	2.17	2.20	2.26
AKFYE	22.26	22.68	23.03	23.87	25.61	0.36%	-1.33%	-10.82%	21.55	21.73	21.99	22.17	22.43	22.61	22.87
AKSA	9.81	9.94	10.01	10.79	10.76	0.20%	-1.90%	-17.79%	9.42	9.54	9.67	9.79	9.92	10.04	10.17
AKSEN	37.00	38.31	38.88	41.14	43.06	-2.73%	-0.86%	-14.51%	35.15	35.97	36.49	37.31	37.83	38.65	39.17
ALARK	102.90	103.42	103.43	103.58	107.38	0.49%	3.47%	-2.74%	98.40	99.30	101.10	102.00	103.80	104.70	106.50
ALFAS	59.90	61.89	64.23	66.09	68.35	-0.66%	-7.28%	-14.37%	56.68	57.77	58.83	59.92	60.98	62.07	63.13
ARCLK	149.20	153.38	156.61	166.84	170.04	1.22%	-1.65%	-12.54%	143.67	145.13	147.17	148.63	150.67	152.13	154.17
ARDYZ	35.52	36.50	37.74	38.42	37.96	1.78%	-6.33%	-12.12%	33.35	33.97	34.75	35.37	36.15	36.77	37.55
ASELS	58.35	58.16	59.04	61.25	60.69	2.28%	3.73%	-8.54%	55.35	55.95	57.15	57.75	58.95	59.55	60.75
ASTOR	75.15	79.93	84.70	89.83	92.31	-2.34%	-10.54%	-19.38%	69.53	71.62	73.38	75.47	77.23	79.32	81.08
BERA	16.66	16.81	16.89	17.36	17.92	-0.24%	-1.42%	-11.10%	15.62	15.87	16.27	16.52	16.92	17.17	17.57
BFREN	732.50	745.80	766.90	811.58	844.80	-0.81%	-3.43%	-14.48%	687.00	704.50	718.50	736.00	750.00	767.50	781.50
BIMAS	570.50	560.20	574.90	593.23	557.77	1.42%	0.97%	-1.04%	541.67	547.83	559.17	565.33	576.67	582.83	594.17
BINHO	393.25	418.30	431.90	431.88	408.90	-1.63%	-11.78%	0.13%	367.25	378.25	385.75	396.75	404.25	415.25	422.75
BRSAN	368.75	387.45	399.80	423.90	447.57	-1.86%	-7.00%	-17.18%	348.17	356.58	362.67	371.08	377.17	385.58	391.67
BRYAT	1,843.00	1,945.20	2,001.60	2,119.30	2,236.99	-4.26%	-5.92%	-17.21%	1,691.67	1,760.33	1,801.67	1,870.33	1,911.67	1,980.33	2,021.67
BTCIM	196.00	178.70	174.63	170.59	160.26	4.53%	19.44%	19.51%	176.67	180.53	188.27	192.13	199.87	203.73	211.47
CANTE	1.71	1.74	1.77	1.84	1.97	0.59%	-1.72%	-8.56%	1.62	1.65	1.68	1.71	1.74	1.77	1.80
CCOLA	69.35	69.05	72.24	76.22	74.48	0.31%	-3.50%	-10.83%	64.62	66.58	67.97	69.93	71.32	73.28	74.67
CIMSA	32.20	32.68	32.93	34.13	32.60	1.90%	0.37%	-8.26%	30.47	30.81	31.51	31.85	32.55	32.89	33.59
CWENE	202.70	209.38	218.43	224.88	216.79	-0.10%	-5.01%	-1.65%	188.97	194.03	198.37	203.43	207.77	212.83	217.17
DOAS	233.50	231.90	234.24	244.62	260.95	3.78%	0.78%	-14.00%	216.33	219.97	226.73	230.37	237.13	240.77	247.53
DOHOL	16.02	16.29	16.37	16.70	16.16	0.44%	1.26%	-7.51%	15.23	15.39	15.71	15.87	16.19	16.35	16.67
ECILC	50.80	51.71	52.71	54.89	53.13	1.40%	-3.97%	-5.22%	49.13	49.47	50.13	50.47	51.13	51.47	52.13
ECZYT	201.90	207.70	211.99	221.81	225.98	-0.15%	-4.76%	-10.27%	188.93	191.97	196.93	199.97	204.93	207.97	212.93
EGEEN	10,695.00	10,792.50	11,244.75	12,139.25	12,412.95	0.92%	-2.51%	-16.64%	9,836.67	10,168.33	10,431.67	10,763.33	11,026.67	11,358.33	11,621.67
EKGYO	11.14	10.98	11.05	11.50	10.41	2.30%	4.11%	-0.98%	10.21	10.39	10.77	10.95	11.33	11.51	11.89
ENERY	192.90	192.66	191.16	188.97	184.86	1.42%	0.84%	5.03%	181.43	183.77	188.33	190.67	195.23	197.57	202.13
ENJSA	61.50	63.96	65.43	67.07	64.78	-0.57%	-6.39%	-6.32%	58.92	59.73	60.62	61.43	62.32	63.13	64.02
ENKAI	44.78	45.05	45.67	45.29	42.85	1.77%	-2.31%	6.26%	43.05	43.41	44.09	44.45	45.13	45.49	46.17
EREGL	49.40	50.38	51.98	54.49	52.84	0.16%	0.00%	-10.59%	47.67	48.17	48.79	49.29	49.91	50.41	51.03
EUPWR	86.45	89.79	93.36	96.85	101.29	-0.46%	-6.29%	-9.90%	81.85	83.45	84.95	86.55	88.05	89.65	91.15
EUREN	14.57	14.97	15.09	15.23	14.79	-1.75%	-3.57%	-2.41%	13.73	14.07	14.32	14.66	14.91	15.25	15.50
FROTO	880.00	877.80	911.25	968.18	1,033.53	1.97%	-2.71%	-17.68%	849.17	858.33	869.17	878.33	889.17	898.33	909.17
GARAN	116.20	113.94	118.35	122.64	116.78	3.01%	-0.94%	-12.30%	105.43	107.67	111.93	114.17	118.43	120.67	124.93
GESAN	44.40	45.30	46.64	48.22	50.74	0.41%	-3.06%	-10.63%	42.67	43.19	43.79	44.31	44.91	45.43	46.03
GOLTS	443.00	439.25	449.50	480.81	479.65	2.84%	3.02%	-19.96%	415.58	421.67	432.33	438.42	449.08	455.17	465.83
GUBRF	163.80	163.62	164.43	163.59	152.73	0.06%	0.68%	-2.38%	158.13	159.67	161.73	163.27	165.33	166.87	168.93
HALKB	15.74	15.50	15.99	17.27	18.05	2.94%	3.42%	-16.54%	14.54	14.81	15.28	15.55	16.02	16.29	16.76
HEKTS	11.54	11.60	11.73	12.38	12.81	-0.09%	1.23%	-8.19%	10.97	11.13	11.34	11.50	11.71	11.87	12.08
ISCTR	13.30	13.33	13.96	15.11	15.76	1.68%	-2.13%	-22.22%	12.58	12.73	13.01	13.16	13.44	13.59	13.87

## BİST-100 HİSSELERİ HAREKETLİ ORTALAMA ve DESTEK DİRENÇ TABLOSU

Kod	Kapanış	Hareketli Ortalama				Değişim			Destek ve Direnç Seviyeleri						
		5 HO	10 HO	20 HO	50 HO	Günlük	Haftalık	Aylık	Destek 3	Destek 2	Destek 1	Pivot	Direnç 1	Direnç 2	Direnç 3
ISGYO	15.02	15.33	15.67	16.71	16.50	2.11%	-4.33%	-15.19%	13.97	14.18	14.60	14.81	15.23	15.44	15.86
ISMEN	37.12	37.98	37.76	38.84	38.44	0.11%	1.09%	-11.07%	35.21	35.63	36.37	36.79	37.53	37.95	38.69
IZENR	21.46	22.14	22.38	22.70	22.92	-0.28%	-4.20%	-6.21%	20.69	20.93	21.19	21.43	21.69	21.93	22.19
KAYSE	23.38	24.14	24.83	26.18	26.95	-1.85%	-3.79%	-15.66%	22.01	22.47	22.93	23.39	23.85	24.31	24.77
KCAER	43.12	43.08	44.05	46.13	49.82	3.90%	-0.42%	-12.68%	37.01	39.07	41.09	43.15	45.17	47.23	49.25
KCHOL	186.30	189.74	197.98	210.93	219.21	0.05%	-3.27%	-19.00%	176.17	179.23	182.77	185.83	189.37	192.43	195.97
KLSEK	41.70	43.66	45.07	47.24	47.03	-2.57%	-5.44%	-20.04%	37.23	39.33	40.51	42.61	43.79	45.89	47.07
KONTR	49.00	50.09	54.33	54.06	54.77	1.41%	-6.04%	-9.59%	45.53	46.89	47.94	49.30	50.35	51.71	52.76
KONYA	7,100.00	6,948.50	7,154.75	7,680.25	7,975.00	3.35%	2.53%	-12.94%	6,101.67	6,483.33	6,791.67	7,173.33	7,481.67	7,863.33	8,171.67
KOZAA	64.60	65.92	64.04	62.17	57.50	1.10%	3.86%	3.36%	60.62	61.53	63.07	63.98	65.52	66.43	67.97
KOZAL	23.24	23.81	23.61	23.39	22.22	1.22%	-0.43%	1.04%	22.07	22.31	22.77	23.01	23.47	23.71	24.17
KRDMD	25.76	26.65	27.64	29.37	30.05	-0.77%	-0.69%	-18.07%	24.17	24.67	25.21	25.71	26.25	26.75	27.29
KTLEK	47.28	46.81	43.90	44.26	46.67	0.38%	23.19%	-2.56%	40.62	43.32	45.30	48.00	49.98	52.68	54.66
LMKDC	23.88	24.77	25.62	24.82	22.81	-0.25%	-8.29%	4.28%	22.55	22.99	23.43	23.87	24.31	24.75	25.19
MAVI	105.70	105.30	107.23	114.08	114.55	-0.09%	0.76%	-20.35%	101.13	102.17	103.93	104.97	106.73	107.77	109.53
MGROS	523.00	522.30	528.70	547.20	531.66	-0.38%	-1.78%	-6.77%	494.83	501.67	512.33	519.17	529.83	536.67	547.33
MIATK	51.05	52.70	55.07	59.11	58.03	1.19%	-6.76%	-12.13%	46.27	48.08	49.57	51.38	52.87	54.68	56.17
OBAMS	36.00	37.92	37.86	37.26	36.87	-3.54%	-7.17%	0.84%	33.21	34.35	35.17	36.31	37.13	38.27	39.09
ODAS	7.53	7.70	7.82	8.19	8.38	-0.66%	-0.66%	-15.68%	7.15	7.26	7.40	7.51	7.65	7.76	7.90
OTKAR	537.50	534.70	553.65	582.08	606.86	4.27%	-0.83%	-15.88%	490.00	499.50	518.50	528.00	547.00	556.50	575.50
OYAKC	71.65	72.43	73.42	75.23	68.60	2.65%	-1.85%	-4.59%	66.40	67.45	69.55	70.60	72.70	73.75	75.85
PEKGY	5.50	5.63	5.67	6.04	7.12	-0.36%	2.61%	-21.32%	5.25	5.33	5.41	5.49	5.57	5.65	5.73
PETKM	21.50	21.48	22.07	23.53	22.55	1.90%	3.97%	-8.98%	20.51	20.71	21.11	21.31	21.71	21.91	22.31
PQSUS	235.50	230.06	227.41	232.99	228.61	2.08%	9.13%	-6.45%	220.33	223.77	229.63	233.07	238.93	242.37	248.23
QUAGR	3.06	3.09	3.11	3.21	3.30	-0.65%	2.00%	-9.73%	2.94	2.98	3.02	3.06	3.10	3.14	3.18
REEDR	35.88	33.87	34.76	35.34	35.90	9.99%	7.43%	3.04%	33.81	34.23	35.05	35.47	36.29	36.71	37.53
SAHOL	91.70	91.88	93.56	99.89	98.26	1.66%	1.55%	-15.25%	87.53	88.57	90.13	91.17	92.73	93.77	95.33
SASA	5.37	5.52	5.57	5.61	5.58	-3.07%	2.19%	-2.36%	4.87	5.07	5.22	5.42	5.57	5.77	5.92
SDTTR	285.00	288.68	290.36	282.46	273.03	-1.69%	-0.06%	3.75%	265.75	274.00	279.50	287.75	293.25	301.50	307.00
SISE	43.00	43.46	44.48	46.64	48.12	0.51%	0.42%	-14.00%	41.87	42.13	42.57	42.83	43.27	43.53	43.97
SKBNK	3.78	3.80	3.97	4.09	4.05	1.61%	-0.79%	-8.92%	3.60	3.64	3.71	3.75	3.82	3.86	3.93
SMRTG	43.30	44.29	46.19	48.22	49.74	1.22%	-4.84%	-13.40%	40.07	41.35	42.33	43.61	44.59	45.87	46.85
SOKM	59.45	58.88	59.07	61.63	61.23	0.42%	3.21%	-8.75%	56.67	57.38	58.42	59.13	60.17	60.88	61.92
TABGD	172.90	173.40	175.98	186.68	189.12	0.52%	2.92%	-12.81%	164.57	167.23	170.07	172.73	175.57	178.23	181.07
TAVHL	239.40	243.20	250.30	263.16	257.77	-0.42%	-3.35%	-14.50%	224.50	228.00	233.70	237.20	242.90	246.40	252.10
TCELL	103.30	104.34	104.02	106.45	103.85	-0.39%	0.58%	-7.02%	98.27	99.63	101.47	102.83	104.67	106.03	107.87
THYAO	297.75	299.95	293.45	299.29	303.74	-0.83%	6.53%	-3.09%	284.58	288.42	293.08	296.92	301.58	305.42	310.08
TKFEN	51.55	51.92	53.17	54.90	54.51	1.48%	4.14%	-11.88%	48.08	49.22	50.38	51.52	52.68	53.82	54.98
TKNSA	30.10	29.96	30.32	31.11	32.35	2.45%	0.80%	-8.79%	27.40	27.98	29.04	29.62	30.68	31.26	32.32
TMSN	118.30	121.16	123.92	131.88	132.75	-0.34%	-2.95%	-16.69%	111.17	113.43	115.87	118.13	120.57	122.83	125.27
TOASO	241.90	238.76	248.64	269.89	299.00	4.95%	2.50%	-22.72%	218.70	223.50	232.70	237.50	246.70	251.50	260.70
TSKB	11.33	11.37	11.75	12.25	11.96	1.52%	-0.61%	-11.14%	10.63	10.77	11.05	11.19	11.47	11.61	11.89
TTKOM	49.80	50.51	50.32	50.39	49.54	-2.26%	1.72%	-4.69%	45.40	46.86	48.33	49.79	51.26	52.72	54.19
TTRAK	711.00	722.10	739.35	775.13	861.78	0.07%	-4.05%	-15.71%	692.67	698.33	704.67	710.33	716.67	722.33	728.67
TUKAS	8.20	8.94	8.93	8.71	7.93	-4.98%	-9.89%	4.46%	7.20	7.58	7.89	8.27	8.58	8.96	9.27
TUPRS	162.20	163.04	161.36	162.53	166.15	0.25%	2.66%	-3.68%	156.10	157.60	159.90	161.40	163.70	165.20	167.50
TURSG	12.65	12.76	13.01	14.16	16.26	0.72%	2.43%	-21.19%	12.00	12.19	12.42	12.61	12.84	13.03	13.26
ULKER	157.20	163.02	165.63	169.35	165.83	1.42%	-3.56%	-13.53%	142.53	145.67	151.43	154.57	160.33	163.47	169.23
VAKBN	18.92	18.55	19.12	20.88	22.11	4.53%	3.05%	-18.45%	17.12	17.48	18.20	18.56	19.28	19.64	20.36
VESBE	18.82	19.52	19.69	20.62	20.74	-0.95%	-3.64%	-7.58%	17.94	18.22	18.52	18.80	19.10	19.38	19.68
VESTL	68.45	68.98	69.31	72.19	77.75	0.96%	1.41%	-12.24%	64.40	65.25	66.85	67.70	69.30	70.15	71.75
YEOTK	184.00	191.12	199.41	202.80	191.80	-0.86%	-9.36%	-5.35%	171.87	177.13	180.57	185.83	189.27	194.53	197.97
YKBNK	28.26	28.06	29.23	30.13	31.73	3.90%	-3.22%	-11.08%	26.14	26.58	27.42	27.86	28.70	29.14	29.98
YYLGD	11.79	12.18	12.14	12.30	12.14	-1.75%	-0.08%	-6.35%	11.16	11.39	11.59	11.82	12.02	12.25	12.45
ZOREN	4.78	4.93	5.11	5.37	5.43	-1.24%	-3.63%	-14.80%	4.53	4.61	4.70	4.78	4.87	4.95	5.04

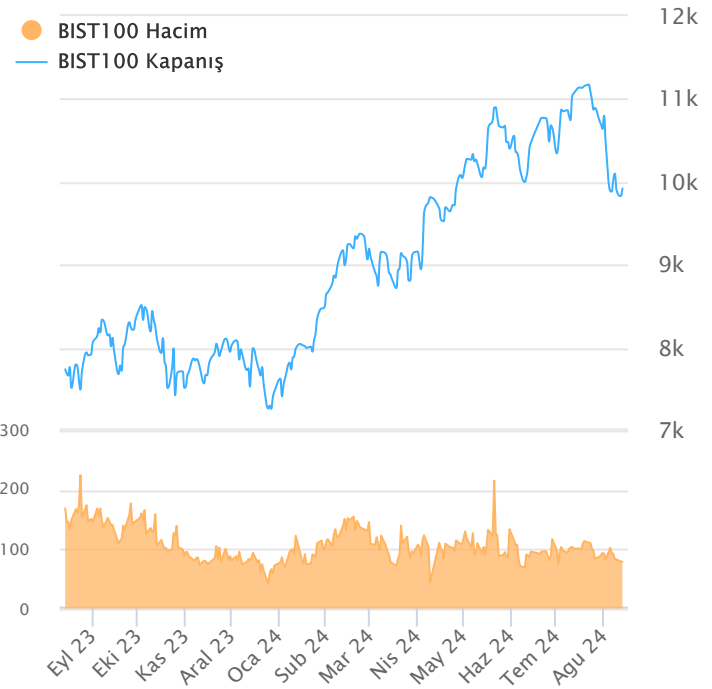
## ŞİRKET TEMETTÜ ÖDEMELERİ

Kod	Brüt Temettü (Bin TL)	Temettü Dağıtım Oranı	Hisse Başına Brüt Tutar (TL)	Hisse Başına Net Tutar (TL)	Temettü Verim(%)	Temettü Dağıtım Tarihi	Ödemeye Kalan Gün	Ödeme Tarihleri
SDTTR	130,192	40.39%	2.24	2.02	0.79%	13.08.2024	0	Taksit : 13.08.2024
ALFAS	300,000	28.87%	0.82	0.73	1.36%	14.08.2024	1	14.08.2024
ISSEN	25,464	10.17%	0.06	0.05	0.56%	15.08.2024	2	15.08.2024
EGPRO	1,459,915	289.58%	18.03	16.23	9.89%	26.08.2024	13	Avans : 13.07.2023 - 14.09.2023 - 09.01.2024 - 26.03.2024 - 26.08.2024 - 25.06.2024
MTRKS	20,000	20.38%	0.50	0.45	1.13%	27.08.2024	14	27.08.2024
CWENE	94,839	25.04%	0.77	0.69	0.38%	29.08.2024	16	29.08.2024
GWIND	562,000	90.13%	1.04	0.94	3.37%	29.08.2024	16	Avans : 26.12.2023 - 29.08.2024
TURSG	1,000,000	16.25%	0.20	0.18	1.58%	29.08.2024	16	29.08.2024
KONTR	30,000	6.96%	0.05	0.04	0.09%	05.09.2024	23	05.09.2024
KRVGD	150,000	46.50%	0.35	0.31	2.48%	10.09.2024	28	Taksit : 10.09.2024 - 02.07.2024
PLTUR	14,650	37.02%	0.06	0.05	0.23%	10.09.2024	28	10.09.2024
ADEL	150,002	34.41%	6.35	5.71	1.20%	26.09.2024	44	26.09.2024
TUPRS	43,000,000	80.26%	22.32	20.09	13.76%	27.09.2024	45	27.09.2024
BUCIM	100,000	5.46%	0.07	0.06	0.87%	30.09.2024	48	30.09.2024
ESCAR	217,200	16.98%	4.00	3.60	1.07%	01.10.2024	49	Avans : 07.11.2023 - 01.10.2024 - 26.06.2024
SOKM	1,500,000	33.74%	2.53	2.28	4.25%	01.10.2024	49	Taksit : 01.10.2024 - 01.07.2024
BOBET	570,000	40.59%	1.50	1.35	6.40%	07.10.2024	55	Taksit : 07.08.2024 - 07.05.2024 - 07.10.2024
SANFM	3,000	6.83%	0.10	0.09	0.11%	15.10.2024	63	15.10.2024
GRSEL	40,000	3.69%	0.39	0.35	0.29%	21.10.2024	69	Taksit : 21.10.2024 - 20.06.2024
BRKSN	5,200	7.37%	0.17	0.15	0.55%	22.10.2024	70	Taksit : 22.10.2024 - 25.07.2024
MEDTR	35,000	135.31%	0.29	0.26	0.72%	23.10.2024	71	23.10.2024
OSMEN	93,000	18.38%	4.44	4.00	2.14%	25.10.2024	73	Avans : 31.01.2024 - 25.10.2024 - 29.07.2024 - 29.05.2024
EYGYO	23,759	10.53%	0.12	0.12	1.35%	31.10.2024	79	Taksit : 31.10.2024 - 30.09.2024
SUNTK	204,650	86.51%	0.43	0.39	2.33%	31.10.2024	79	31.10.2024
DGNMO	100,000	13.92%	0.29	0.26	2.80%	20.11.2024	99	20.11.2024
ASELS	510,000	7.00%	0.11	0.10	0.19%	25.11.2024	104	25.11.2024
AYEN	1,021,688	91.05%	3.68	3.31	12.39%	29.11.2024	108	Taksit : 29.11.2024 - 31.10.2024 - 30.09.2024 - 29.08.2024 - 31.07.2024 - 01.07.2024
TCCELL	6,276,998	50.00%	2.85	2.57	2.76%	05.12.2024	114	05.12.2024
LIDER	82,500	13.58%	0.50	0.45	0.59%	10.12.2024	119	Taksit : 10.12.2024 - 22.10.2024 - 16.08.2024 - 24.06.2024
FORTE	7,555	89.47%	0.11	0.10	0.22%	11.12.2024	120	11.12.2024
GRTRK	14,900	2.92%	0.12	0.11	0.13%	13.12.2024	122	Taksit : 13.12.2024 - 13.09.2024 - 22.07.2024
EBEBK	80,000	26.48%	0.50	0.45	1.20%	16.12.2024	125	Taksit : 16.12.2024 - 15.10.2024
BIMAS	6,072,000	39.32%	10.00	9.00	1.75%	18.12.2024	127	Taksit : 18.12.2024 - 02.10.2024 - 17.07.2024
PAGYO	249,159	9.45%	2.86	2.86	6.03%	24.12.2024	133	Taksit : 24.12.2024 - 10.07.2024
MSGYO	99,858	11.44%	0.74	0.74	6.29%	18.03.2025	217	Taksit : 18.03.2025 - 22.01.2025 - 22.10.2024

Yabancı Takas Oranı



BİST 100 Kapanış ve İşlem Hacmi(Milyar TL)



## TEKNİK GÖSTERGELER AÇIKLAMA

## RSI

RSI ilgili periyoddaki kapanış değerlerini periyodun bir önceki kapanış değerleriyle kıyaslayarak hesaplanan kısa ve orta vadeli trendin yönü hakkında öngörüde bulunmayı sağlayan bir göstergedir. İndikatör 0'la 100 arasında değer alır. RSI da genellikle 30 ve 70 referans değerleri kullanılmakla beraber 50 seviyesi de kullanılabilir. Genel kabul görmüş yaklaşım uygulamada, 30 referans değerinin altına inen RSI değerlerinin "aşırı satım", 70 değerinin üzerine çıkan RSI değerlerinin de "aşırı alım" işaret ettiği yönünde. RSI 'ın yorumlanışında kullanılan bir diğer yöntemse uyumsuzluklardır. Yükselen bir piyasada RSI daki yeni oluşan dip ve tepelerin bir önceki dip ve tepelerden daha yüksekte oluşması beklenirken, alçalan bir piyasada RSI daki dip ve tepelerin bir önceki dip ve tepelerden daha aşağıda oluşması beklenir. Bunun gerçekleşmediği durumlar uyumsuzluk olarak kabul edilebilir.

## Momentum

Belirlenmiş olan bir süre içinde fiyatların değişim hızını ölçen bir göstergedir. Son günün kapanışının, x gün önceki kapanışı bölünmesinin 100 ile çarpımı olarak hesaplanan Momentum'da bu iki günün eşit olduğu durumlarda bulunacak olan 100 değeri referans değeri olarak kabul edilir. Kullanım açısından 110 seviyenin üzeri "aşırı alım", 90 seviyesinin altı ise "aşırı satım" olarak kabul edilebilir. Ayrıca Momentum'la 100 referans çizginin kesişme noktalarında Momentum'un referans değerini yukarı kesmesi "al" aşağı kesmesi ise "sat" sinyali olarak kabul edilebilir. Uyumsuzluklar: Fiyatlar yükselirken ve yeni zirveler yaparken, göstergenin yeni zirve yapamaması veya fiyatlar yeni dip yaparken, göstergenin yeni dip yapmaması. Bu durumu trend değişikliğinin erken sinyali olarak değerlendirilmelidir.

## MACD

Genelde 26 ve 12 günlük olarak kullanılan iki üssel hareketli ortalamaların farkı olan Macd, kısa vadeli üssel ortalamaların uzun vadeliye göre olan pozisyonlarını değerlendiren trendin yönü hakkında bilgi vermeye çalışır. MACD orta vadeli indikatörlerden biridir. Macd'nin 0 olduğu seviyede 12 günlük üssel hareketli ortalamaya 26 günlük üssel ortalamaya eşittir. 12 günlüğün 26 günlüğün üzerine çıktığı durumlarda ise Macd pozitif değerler alacaktır. Tersine 12 günlüğün 26 günlüğün altına indiği durumlarda ise Macd negatif olacaktır. Yorumlamalarda 12 günlük hareketli ortalamaların 26 günlük hareketli ortalamadan uzaklaştığı yani Macd'nin 0 değerinin altında yada üzerinde olduğu durumlar "al" ve "sat" olarak değerlendirilebilir. Ancak bu bölgelerde olmanın ürettikleri sinyaller referans değeri kullanan diğer göstergelere göre daha zayıftır. Fiyatların trend yönünde aşırı bir hareketi olduğunu söylese de dönüş zamanı hakkında kesin bilgiler vermez. Macd'nin yorumlanmasında önem taşıyan bir diğer yöntemde uyumsuzluklara dikkat edilmesidir.

## CCI

Mal piyasaları için Donald Lambert tarafından uyarlanmış olan CCI, hesaplanışındaki özellikler nedeniyle rahatlıkla hisse senedi piyasasına da kullanılan bir osilatördür. Bir çok analist bu göstergesi aşırı alım / aşırı satım bölgelerini gösteren osilatör olarak kullanır. CCI +100 ile -100 arasında bir değer alır. +100'ün üzerinde olması demek, kağıdın fiyatının aşırı yükselmiş olması, -100'ün altında olması ise aşırı düşmüş olması demektir. ( "aşırı alım ve aşırı satım" ) CCI'nin yorumlanmasında önem taşıyan bir diğer yöntemde uyumsuzluklara dikkat edilmesidir

## Hareketli Ortalama (HO)

Hareketli Ortalama: bir dizinin verilen zaman aralığı içerisindeki ortalamasının hesaplanması için kullanılan bir yöntemdir. "Hareketli" kelimesi aslında ortalamaların durağan olmayıp zaman içinde eklenen veriye göre sürekli olarak kendini yeniden revize etmesi anlamında kullanılır. Kullandıkları datalarda hangi dönemin datalarına önem verdikleri açısından basit, ağırlıklı, üssel, üçgen ve değişken olmak üzere beş farklı yöntemle hesaplanabilirler. Basit hareketli ortalamada periyod içindeki tüm günler aynı önemde kabul edilir. Ancak son günlerin önemini atlayan bu yaklaşıma karşı ağırlıklı hareketli ortalamada da ilk günlerin önemi azaltılarak ağırlık son günlere kaydırılır. Üssel hareketli ortalamada ise ağırlığın yine son günlere verilmesine karşın ilk günler ağırlıklı hareketli ortalamada olduğu gibi göz ardı edilmez

## Teknik Metodoloji ve Risk Uyarıları

Tabloların hazırlanmasında Finnet veri terminali kullanılmış olup, datalar Finnet tarafından sağlanmıştır. BİST-50 Hisseleri Teknik değerlendirme tablosunda, Bazı önemli teknik göstergeler, hareketli ortalamalar değerleri, sinyalleri, aşırı alım-satım bölgeleri belirtilmiştir. Destek, Direnç ve PIVOT seviyeleri Trive Yatırım'ın belirlediği destek ve direnç seviyeleri değildir. Tüm tablolarda yer alan veriler günlük güncellenmektedir. Tüm bu veriler Finnet veri terminalinden alınmıştır. Teknik göstergelerin son aldığı değerler belirtilmiştir. Sadece teknik göstergelere bakılıp yatırım kararı verilmesi doğru sonuçlar doğurmayabilir. Bu bültende hazırlanan tablolar tek başına yeterli bir gösterge olmayıp, temel ve diğer gelişmelerin devre dışı bırakıldığının unutulmaması gerekmektedir. Trive Yatırım'ın söz konusu bilgi ve görüşlerde meydana gelebilecek değişikliklerden yatırımcıları haberdar etme yükümlülüğü bulunmamaktadır. Trive Yatırım bu bilgilerin veya bu bilgilere dayalı olarak yapılan tahmin, çıkarım veya görüşlerin doğruluğu, tamlığı veya uygunluğuna ilişkin açık veya zımni hiçbir beyan veya taahhütte bulunmamaktadır.

## YASAL UYARI

Burada yer alan bilgiler Trive Yatırım tarafından genel bilgilendirme amacı ile hazırlanmıştır. Yatırım bilgi, yorum ve tavsiyeleri yatırım danışmanlığı kapsamında değildir. Yatırım danışmanlığı hizmeti, SPK tarafından yetkilendirilmiş yetkili kuruluşlar tarafından kişilerin risk ve getiri tercihleri dikkate alınarak sözleşme imzalanmak suretiyle kişiye özel olarak sunulmaktadır. Burada yer alan yorum ve tavsiyeler ise genel nitelikte olup tavsiyede bulunanların kişisel görüşlerine dayanmaktadır. Herhangi bir yatırım aracının alım-satım önerisi ya da getiri vaadi olarak yorumlanmamalıdır. Bu görüşler mali durumunuz ile risk ve getiri tercihlerinize uygun olmayabilir. Bu nedenle, sadece burada yer alan bilgilere dayanarak yatırım kararı verilmesi beklentilerinize uygun sonuçlar doğurmayabilir. Tüm veriler, Trive Yatırım tarafından güvenilir olduğuna inanılan kaynaklardan alınmıştır. Burada yer alan fiyatlar, veriler ve bilgilerin tam ve doğru olduğu garanti edilemez; içerik, haber verilmeksizin değiştirilebilir. Bu kaynakların kullanılması nedeni ile ortaya çıkabilecek hatalardan veya zararlardan kurum çalışanları ile Trive Yatırım sorumlu değildir.

Adres: Reşitpaşa Mah. Eski Büyükdere Cad. No:2 İç Kapı No: 6 Sarıyer / İstanbul [www.trive.com.tr](http://www.trive.com.tr)

Kaynaklar: Trive Yatırım Araştırma, Matriks ve Finnet

Raporu Hazırlayan Birim : Trive Yatırım Araştırma ve Strateji Departmanı

Mail: [destek@trive.com.tr](mailto:destek@trive.com.tr)

Tel: 444 39 34