

Borsa İstanbul	İşl. Hac.(Milyar TL)	Son	Gün %	Hafta %	Ay %
BİST 100	72.6	8,876	-0.98%	-2.56%	-5.77%
BİST 30	57.5	9,885	-0.76%	-2.39%	-4.48%
BİST Sanayi	37.7	11,888	-1.13%	-2.20%	-6.41%
BİST Banka	18.2	12,918	-0.29%	-0.63%	-1.07%
Bist Tüm	98.5	10,190	-1.03%	-2.29%	-5.90%

Borsa İstanbul	Piy.Değ. (Milyar TL)	Son	S1 Haf.	S1 Ay	S3 Ay
Yabancı Payı	2,004.6	38.17%	38.02%	38.77%	38.44%

Döviz Kurları	Düşük	Yüksek	Son	Gün %	Hafta %	Ay %
USDTRY	34.1635	34.3566	34.2832	0.33%	0.07%	0.87%
EURTRY	37.4603	37.5668	37.5316	0.08%	-0.34%	0.28%
GBPTRY	44.7222	44.8628	44.8125	-0.05%	-0.48%	0.98%
EURUSD	1.0924	1.0955	1.0939	0.01%	-0.35%	-0.67%
GBPUSD	1.3042	1.3084	1.3067	0.06%	-0.42%	0.19%

Döviz Sepetleri	Son	Gün %	Hafta %	Ay %
Sepet Kur	35.8137	-0.25%	-0.37%	-0.02%
Dolar Endeksi (DXY)	102.9150	0.01%	0.42%	1.09%

ViOP Sözleşme	Vadesi	VKGS	Son	Gün %	Hafta %	Ay %
F_XU0301024	31 Eki	18	10,032.25	-1.31%	-3.34%	-7.01%
F_XAUUSD1024	31 Eki	18	2,666.35	1.20%	-0.44%	5.15%
F_USDTRY1024	31 Eki	18	34.91	-0.05%	-0.78%	-2.98%
F_EURTRY1024	31 Eki	18	38.24	0.02%	-1.07%	-3.95%

Tahvil Faizleri	Düşük	Yüksek	Son	Önc. Gün	Önc. Haf	Önc. Ay
TL Referans Faiz	48.95	48.95	48.95	49.71	49.99	49.18
Türkiye 1 yıllık	43.74	46.82	46.81	46.85	46.22	46.04
Türkiye 2 yıllık	39.38	40.39	39.38	39.58	37.26	37.93
Türkiye 5 yıllık	28.92	29.24	29.14	29.34	30.01	29.54
Türkiye 10 yıllık	24.10	24.41	24.36	24.04	26.03	23.97
ABD 10 yıllık	4.06	4.12	4.08	4.09	3.97	3.68
Almanya 10 yıllık	2.25	2.31	2.30	2.27	2.21	2.17

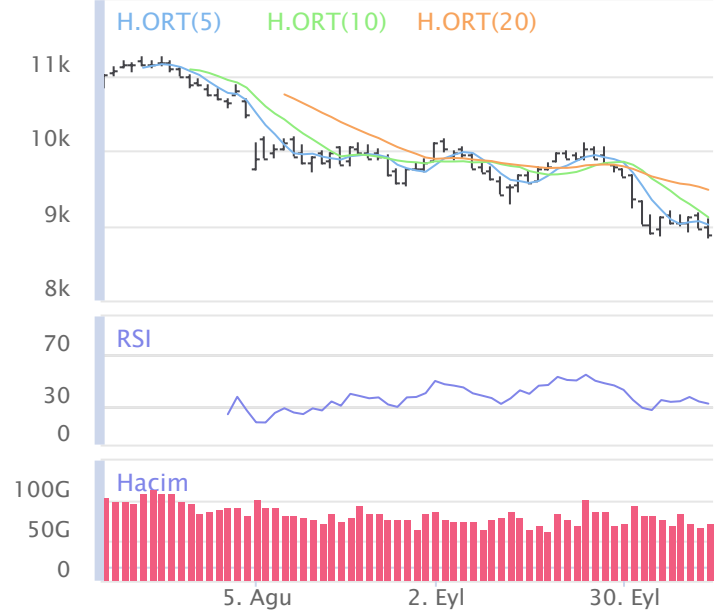
Emtia	Düşük	Yüksek	Son	Gün %	Hafta %	Ay %
Altın Ons	2,628.20	2,661.51	2,657.27	1.06%	0.14%	5.81%
Gram Altın	3,033.86	3,050.47	3,050.02	0.88%	-0.51%	9.21%
Gümüş Ons	31.06	31.63	31.54	1.19%	-2.05%	9.98%
Gram Gümüş	34.23	34.88	34.77	1.52%	-2.00%	11.00%
Brent	77.79	79.22	78.61	-0.34%	0.93%	11.63%
WTI	73.98	75.42	74.84	-0.29%	1.05%	12.14%

Dünya Endeksleri	Son	Gün %	Hafta %	Ay %
S&P 500	5,815	0.61%	1.11%	4.70%
DOW 30	42,864	0.97%	1.21%	4.90%
NASDAQ	18,343	0.33%	1.13%	5.45%
CAC40	7,578	0.48%	0.48%	2.45%
DAX	19,374	0.85%	1.32%	5.69%
FTSE	8,254	0.19%	-0.33%	0.73%
NIKKEI 225	39,606	0.57%	2.51%	11.19%

En Çok Yükselen Hisseler XU100				En Çok Düşen Hisseler XU100			
	Gün %	Kapanış	Hacim		Gün %	Kapanış	Hacim
TKFEN	8.47%	62.75	1,509.2	BINHO	-7.58%	289.75	218.7
KRDMD	3.43%	26.52	1,971.1	REEDR	-4.82%	20.54	261.1
EREGL	2.99%	48.92	7,421.8	EUPWR	-4.57%	27.14	167.3
TUKAS	1.86%	6.58	88.5	CCOLA	-4.42%	50.85	393.3
AKSEN	1.82%	35.76	104.2	BTCIM	-4.33%	154.60	151.3
KOZAA	1.75%	58.00	409.7	MIATK	-3.72%	37.74	463.3
GARAN	1.53%	119.40	2,512.0	KLSEK	-3.33%	33.72	131.9
TTKOM	1.44%	45.20	1,436.0	BRSAN	-3.24%	418.00	348.5
SKBNK	1.25%	4.04	219.7	ISMEN	-3.19%	32.14	115.0
KARSN	1.03%	14.67	548.9	KONTR	-3.17%	39.10	237.0

Para Girişi Gözlenenler XU100				Hacmi En Yüksek Hisseler			
	Hacim	Kap.	Hac. %		Hacim	Kap.	Gün %
EREGL	7,422	48.92	48.43%	EREGL	7,422	48.92	2.99%
GARAN	2,512	119.40	47.44%	ISCTR	5,704	12.46	-0.80%
KRDMD	1,971	26.52	66.38%	YKBNK	5,052	25.68	-0.85%
TKFEN	1,509	62.75	124.84%	THYAO	4,758	264.75	-0.66%
TTKOM	1,436	45.20	104.20%	AKBNK	3,617	55.55	-0.36%
KOZAA	410	58.00	63.31%	BIMAS	2,637	466.00	0.38%
				GARAN	2,512	119.40	1.53%
				KCHOL	2,233	175.10	-2.29%
				TUPRS	2,195	148.20	-1.20%
				KRDMD	1,971	26.52	3.43%

BIST 100	USDTRY	10 Yıllık Faiz TR	XAUUSD
8,876 -0.98%	34.283 0.33%	24.36 0.07%	2,657.27 1.06%



XU100	Zarar Kes	Düşük	Yüksek	Aort	Son		
	8,495.68	8,836.95	9,080.68	8,876.22	8,876.22		
Performans				Dolar Bazında Performans			
Gün%	Haf%	Aylık%	Yb%	Gün%	Haf%	Aylık%	Yb%
-0.98	-2.56	-5.77	18.82	-0.86	-2.67	-6.22	2.28
Destek 3	Destek 2	Destek 1	Kapanış	Direnç 1	Direnç 2	Direnç 3	
8,538.16	8,687.55	8,781.89	8,876.22	9,025.62	9,175.01	9,269.35	
İşlem Hacmi (mn TL)			Hareketli Ortalamalar (HO)				
Son	5 Günlük Ort.	5 HO	10 HO	20 HO	50 HO		
72,566	72,808	9,009.83	9,108.66	9,474.38	9,707.23		
5 gün ortalama hacmin %0 altında			-1.48%	-2.55%	-6.31%	-8.56%	
Teknik Göstergeler							
RSI	MOM	CCI	MACD				
32.22	AŞAĞI	91.83	YUKARI	-82.42	AŞAĞI	-249.92	AŞAĞI

BİST 100 endeksinde ilk önemli destek seviyesi 8,781.89 seviyesinde bulunuyor. Bu seviyenin olası aşağı yönlü ataklarda aşağı yönlü kırılması durumunda zarar kes seviyesini 8,495.68 olarak değerlendirmekteyiz. Yukarı yönlü hareketlerde ise öncelikli direnç 9,025.62 seviyesinden geçmektedir. Bu direncin yukarı yönlü kırılması durumunda 9,269.35 seviyesini öncelikli kısa vadeli teknik hedef olarak değerlendirmekteyiz.

BİST 100 endeksi son işlem gününü %0.98 değer kaybıyla 8,876.22 seviyesinden tamamlamıştır. Endeks gün içinde en düşük 8,836.95 en yüksek 9,080.68 seviyesini gördü. Toplam işlem hacmi 98.5 milyar TL olarak gerçekleşti. Sektör endekslerinden en çok değer kazanan %1.63 ile BİST METAL ANA endeksi olurken, en çok değer kaybeden ise %2.41 ile BİST GIDA, İÇECEK endeksi olarak gerçekleşti. İşlem hacmi en yüksek 37.7 milyar TL ile BİST SİNAİ oldu.

*BİST 100 endeksi içerisinde yer alan 20 hissenin fiyatı artarken 80 hissenin fiyatı azaldı.

ABD borsalarının dünü pozitif tamamladıkları gözlemlendi. Kapanışta S&P 500 %0.61, Dow Jones %0.97, Nasdaq %0.33 değer kazandı.

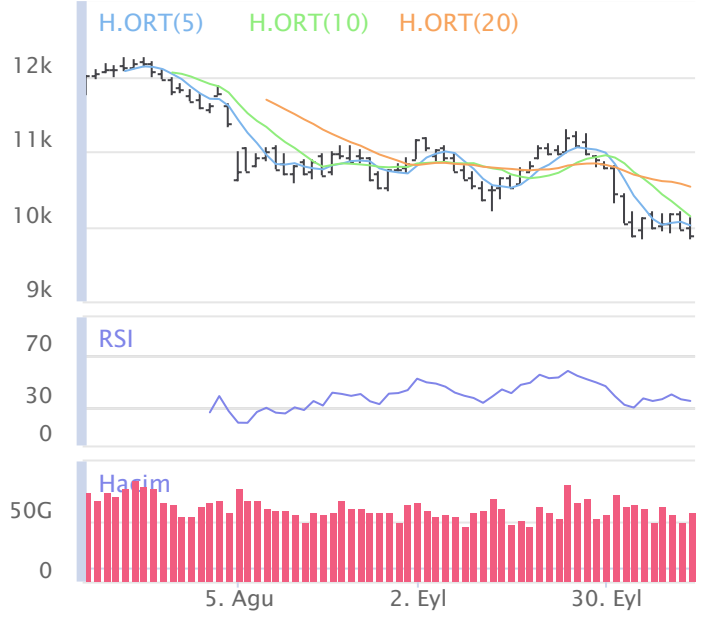
Avrupada Almanya DAX endeksi 0.85 yükselirken İngiltere FTSE endeksi günü 0.19 yükselişle tamamladı.

Türkiye'nin 10 yıllık tahvil faizi bir önceki güne göre 32.0 baz puan yükselerek günü 24.36 seviyesinden tamamlamıştır.

ABD 10 yıllık tahvil faizinde bir önceki güne göre 0.9 baz puan düşerek günü 4.08 seviyesinden tamamlamıştır.

F_XU0301024	Zarar Kes	Düşük	Yüksek	Aort	Son		
	9,539.47	9,995.50	10,337.25	10,186.70	10,066.50		
Performans			Açık Pozisyon				
Gün%	Haf%	Sayısı	Değişimi				
-1.31%	-3.34%	520,351.0	-9,040.0				
Destek 3	Destek 2	Destek 1	Kapanış	Direnç 1	Direnç 2	Direnç 3	
9,587.17	9,791.33	9,928.92	10,066.50	10,270.67	10,474.83	10,612.42	
İşlem Miktarı (Adet)			Hareketli Ortalamalar (HO)				
Son	5 Günlük Ort.	5 HO	10 HO	20 HO	50 HO		
297,560.00	234,714.00	10,222.05	10,384.95	10,853.13	11,281.19		
5 gün ortalama miktarın 27% üzerinde			-1.52%	-3.07%	-7.25%	-10.77%	
Teknik Göstergeler							
RSI	MOM	CCI	MACD				
31.91	AŞAĞI	90.43	AŞAĞI	-84.35	AŞAĞI	-367.03	AŞAĞI

BİST30 endeks vadeli işlem sözleşmesinde ilk destek 9,928.92 seviyesinde bulunuyor. Bu seviyenin aşağı yönlü kırılması durumunda zarar kes seviyesi 9,539.47 olarak değerlendirilebilir. Yukarı yönlü hareketlerde direnç 10,270.67 seviyesinden geçmektedir. Direnç seviyesinin yukarı yönlü kırılması durumunda 10,612.42 seviyesi öncelikli kısa vadeli teknik hedef olacaktır. Sözleşmede toplam açık pozisyon sayısı 520351 adet olup açık pozisyonda önceki işlem gününe göre 9040 adetlik azalış dikkat çekmektedir.



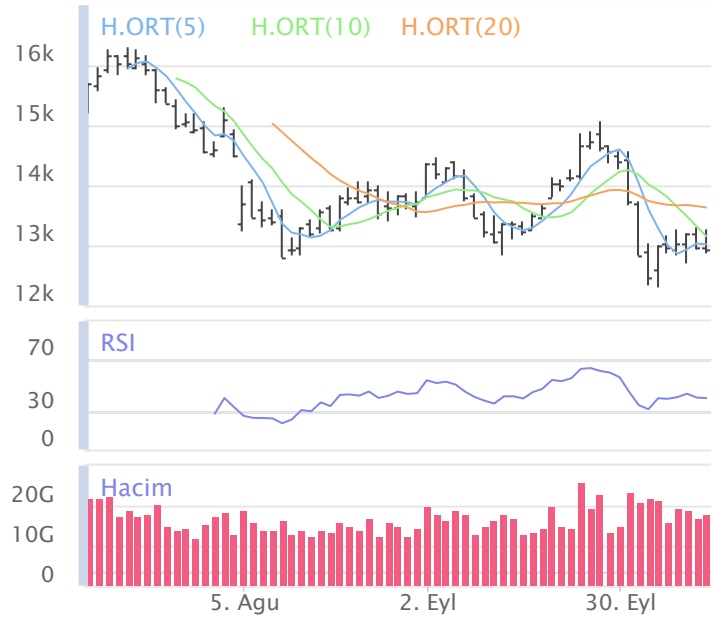
XUSIN	Zarar Kes	Düşük	Yüksek	Aort	Son		
	11,451.44	11,841.75	12,114.68	11,888.03	11,888.03		
Performans				Endekse Göre Performans			
Gün%	Haf%	Aylık%	Yb%	Gün%	Haf%	Aylık%	Yb%
-1.13	-2.20	-6.41	3.09	-0.15	0.37	-0.68	-13.24
Destek 3	Destek 2	Destek 1	Kapanış	Direnç 1	Direnç 2	Direnç 3	
11,508.70	11,675.22	11,781.63	11,888.03	12,054.56	12,221.08	12,327.49	
İşlem Hacmi (mn TL)			Hareketli Ortalamalar (HO)				
Son	5 Günlük Ort.	5 HO	10 HO	20 HO	50 HO		
37,675	35,372	12,049.90	12,165.87	12,630.70	13,070.95		
5 gün ortalama hacmin %7 üzerinde			-1.34%	-2.28%	-5.88%	-9.05%	
Teknik Göstergeler							
RSI	MOM	CCI	MACD				
28.65	AŞAĞI	92.74	AŞAĞI	-85.63	AŞAĞI	-353.75	AŞAĞI

BİST sanayi endeksinde birinci destek seviyesi 11,781.63 seviyesinden geçmekte olup bu seviyenin aşağı yönlü kırılması durumunda zarar kes seviyesi olarak 11,451.44 seviyesi kullanılabilir. Yukarı yönlü ataklarda ise direnç 12,054.56 seviyelerinden geçmektedir. Bu direnç seviyesinin yukarı yönlü kırılması durumunda ise 12,327.49 seviyesi öncelikli kısa vadeli teknik hedef konumunda değerlendirilebilir.



XBANK	Zarar Kes	Düşük	Yüksek	Aort	Son		
	12,304.47	12,852.30	13,250.03	12,918.30	12,918.30		
Performans				Endekse Göre Performans			
Gün%	Haf%	Aylık%	Yb%	Gün%	Haf%	Aylık%	Yb%
-0.29	-0.63	-1.07	48.19	0.70	1.98	4.98	24.72
Destek 3	Destek 2	Destek 1	Kapanış	Direnç 1	Direnç 2	Direnç 3	
12,365.99	12,609.15	12,763.72	12,918.30	13,161.45	13,404.61	13,559.18	
İşlem Hacmi (mn TL)			Hareketli Ortalamalar (HO)				
Son	5 Günlük Ort.	5 HO	10 HO	20 HO	50 HO		
18,159	17,883	13,016.07	13,152.48	13,631.56	13,623.48		
5 gün ortalama hacmin %2 üzerinde			-0.75%	-1.78%	-5.23%	-5.18%	
Teknik Göstergeler							
RSI	MOM	CCI	MACD				
40.39	AŞAĞI	89.71	YUKARI	-58.77	AŞAĞI	-256.57	AŞAĞI

BİST banka endeksinde ilk etapta olası geri çekilmelerde birinci destek seviyesi konumunda olan 12,763.72 seviyesinin alım yönünde izlenebileceği düşüncesindeyiz. Zarar kes seviyesini ise 12,304.47 seviyesi olarak belirlemekteyiz. Alım pozisyonlarında bu seviyenin altına dikkat edilmeli. Olası yukarı yönlü ataklarda ise ilk etapta 13,161.45 birinci direnç seviyesinin aşılması durumunda teknik olarak kısa vadede yukarı hareket hız kazanabilir. Olası böyle bir durumda 13,559.18 seviyesi öncelikli kısa vadeli teknik hedef konumunda olacaktır.



Şirketlerden Haberler

OBAMS	11.10.2024 19:50 Oba Makarnacılık Sanayi Ve Ticaret A.Ş. 11.10.2024 Tarihli Pay Geri Alım İşlemleri Hakkında, Haberin Devamı
ATAKP	11.10.2024 19:17 Atakey Patates Gıda Sanayi Ve Ticaret A.Ş. 11 Ekim 2024 tarihli Pay Geri Alım İşlemleri Haberin Devamı
PAPIL	11.10.2024 18:33 Pabilon Savunma Teknoloji Ve Ticaret A.Ş. 11.10.2024 Tarihli Pay Geri Alım İşlemleri Hk Haberin Devamı
TKFEN	11.10.2024 18:33 Tekfen Holding A.Ş. Payların Geri Alınmasına İlişkin Bildirim Haberin Devamı
LKMNH	11.10.2024 18:31 Lokman Hekim Engürüsağ Sağlık Turizm Eğitim Hizmetleri ve İnşaat Taahhüt A.Ş. Hisse Geri Alımı Haberin Devamı
INVES	11.10.2024 18:31 Investco Holding A.Ş. Pay Geri Alım İşlemleri Hk Haberin Devamı
ADGYO	11.10.2024 18:26 Adra Gayrimenkul Yatırım Ortaklığı A.Ş. Payların Geri Alınmasına İlişkin Bildirim Haberin Devamı
GEDİK	11.10.2024 18:20 Gedik Yatırım Menkul Değerler A.Ş. 11.10.2024 tarihli pay geri alım işlemleri Haberin Devamı
KRVGD	11.10.2024 18:20 Kervan Gıda Sanayi Ve Ticaret A.Ş. 11.10.2024 TARİHLİ PAY GERİ ALIMI HAKKINDA, Haberin Devamı
RALYH	11.10.2024 18:18 Ral Yatırım Holding A.Ş. Payların Geri Alınmasına İlişkin Bildirim Haberin Devamı
CEMZY	11.10.2024 18:18 Cem Zeytin A.Ş. Payların Geri Alınmasına İlişkin Bildirim Haberin Devamı
TUKAS	11.10.2024 18:15 Tukaş Gıda Sanayi ve Ticaret A.Ş. Payların Geri Alınmasına İlişkin Bildirim Haberin Devamı
KRDMD	11.10.2024 18:00 Kardemir Karabük Demir Çelik Sanayi Ve Ticaret A.Ş. İhracat Faaliyeti Hk Haberin Devamı
RALYH	11.10.2024 17:36 Ral Yatırım Holding A.Ş. İhale Sonucu Bildirimi Haberin Devamı
RGYAS	11.10.2024 16:37 Rönesans Gayrimenkul Yatırım A.Ş. Olağanüstü Genel Kurul Toplantı Sonucu Haberin Devamı
FORTE	11.10.2024 12:51 Forte Bilgi İletişim Teknolojileri Ve Savunma Sanayi A.Ş. Yeni İş İlişkisi Haberin Devamı
MIATK	11.10.2024 11:13 Mia Teknoloji A.Ş. Milli Savunma Bakanlığı, Yenişehir Hava Meydanı Komutanlığı ile "Güvenlik Teknolojileri Sistemleri" kapsamında Yeni İş İlişkisi Haberin Devamı
MKK	11.10.2024 10:21 Merkezi Kayıt Kuruluşu A.Ş., Pasifik Eurasia Lojistik Dış Ticaret A.Ş. Hak Kullanım Haberin Devamı
GEREL	11.10.2024 10:15 Gersan Elektrik Ticaret Ve Sanayi A. Ş. Sözleşme İmzalanması Haberin Devamı
TKFEN	10.10.2024 22:13 Tekfen Holding A.Ş. Payların Geri Alınmasına İlişkin Bildirim Haberin Devamı
OBAMS	10.10.2024 21:51 Oba Makarnacılık Sanayi Ve Ticaret A.Ş. 10.10.2024 Tarihli Pay Geri Alım İşlemleri Hakkında, Haberin Devamı
ATAKP	10.10.2024 18:54 Atakey Patates Gıda Sanayi Ve Ticaret A.Ş. 10 Ekim 2024 tarihli Pay Geri Alım İşlemleri Haberin Devamı
VERUS	10.10.2024 18:36 Verusa Holding A.Ş. Pay Geri Alım İşlemleri Hk Haberin Devamı
LKMNH	10.10.2024 18:28 Lokman Hekim Engürüsağ Sağlık Turizm Eğitim Hizmetleri ve İnşaat Taahhüt A.Ş. Hisse Geri Alımı Haberin Devamı
TABGD	10.10.2024 18:21 TAB Gıda Sanayi Ve Ticaret A.Ş. Pay Geri Alım İşlemleri Haberin Devamı

BİST-50 HİSSELERİ TEKNİK DEĞERLENDİRME

Kod	RSI			MOMENTUM			CCI			5HO	10HO	20HO	MACD	
	Değer	Sinyal	Bölge	Değer	Sinyal	Bölge	Değer	Sinyal	Bölge	Sinyal	Sinyal	Sinyal	Değer	Sinyal
XU030	35.00	-	-	91.69	-	-	-78.51	-	-	-	-	-	-247.98	-
XU050	33.44	-	-	91.62	-	-	-81.70	-	-	-	-	-	-214.06	-
XU100	32.22	-	-	91.83	-	-	-82.42	-	-	-	-	-	-249.92	-
XBANK	40.39	-	-	89.71	-	AŞIRI SATIM	-58.77	-	-	-	-	-	-256.57	-
XUSIN	28.65	-	AŞIRI SATIM	92.74	-	-	-85.63	-	-	-	-	-	-353.75	-
AEFES	39.56	-	-	98.42	-	-	-24.55	-	-	SATIŞ	SATIŞ	-	-7.47	-
AKBNK	43.75	-	-	90.18	-	-	-45.12	-	-	-	-	-	-1.08	-
ALARK	30.53	-	-	89.78	-	AŞIRI SATIM	-73.89	-	-	-	-	-	-2.93	-
ARCLK	44.46	-	-	97.09	-	-	-52.87	-	-	-	-	-	-1.37	-
ASELS	43.32	-	-	94.68	-	-	-131.27	-	AŞIRI SATIM	-	-	-	-0.19	-
ASTOR	26.12	-	AŞIRI SATIM	85.70	-	AŞIRI SATIM	-118.93	-	AŞIRI SATIM	-	-	-	-3.04	-
BIMAS	35.22	-	-	94.69	-	-	-71.40	-	-	-	-	-	-24.73	-
BRSAN	38.86	-	-	88.23	-	AŞIRI SATIM	-94.59	-	-	-	-	-	-10.97	-
CCOLA	25.05	-	AŞIRI SATIM	89.21	-	AŞIRI SATIM	-111.51	-	AŞIRI SATIM	-	-	-	-3.19	-
DOAS	39.67	-	-	95.61	-	-	-117.37	-	AŞIRI SATIM	-	-	-	-3.24	-
DOHOL	34.66	-	-	86.31	-	AŞIRI SATIM	-90.85	-	-	-	-	-	-0.56	-
EGEEN	31.88	-	-	85.81	-	AŞIRI SATIM	-129.24	-	AŞIRI SATIM	-	-	-	-347.17	-
EKGYO	32.11	-	-	79.78	-	AŞIRI SATIM	-84.26	-	-	-	-	-	-0.51	-
ENJSA	36.57	-	-	90.46	-	-	-142.39	-	AŞIRI SATIM	-	-	-	-1.26	-
ENKAI	41.92	-	-	98.85	-	-	-103.32	-	AŞIRI SATIM	-	-	-	-0.66	-
EREGL	47.01	-	-	91.44	-	-	-60.62	ALIŞ	-	ALIŞ	-	-	-0.22	-
FROTO	53.88	-	-	102.18	-	-	64.02	SATIŞ	-	-	-	-	3.55	-
GARAN	53.90	-	-	97.55	-	-	-1.83	-	-	-	-	-	0.73	-
GUBRF	46.47	SATIŞ	-	90.22	-	-	-111.98	-	AŞIRI SATIM	-	-	-	3.17	-
HALKB	42.13	-	-	93.59	-	-	-73.58	-	-	-	-	-	-0.16	-
HEKTS	39.00	-	-	86.80	-	AŞIRI SATIM	-98.47	-	-	-	-	-	-0.08	-
ISCTR	39.54	-	-	88.62	-	AŞIRI SATIM	-62.48	-	-	-	-	-	-0.28	-
KCAER	36.34	-	-	90.76	-	-	-70.05	-	-	-	-	-	-1.57	-
KCHOL	41.65	-	-	93.04	-	-	-80.55	-	-	-	-	-	-2.52	SATIŞ
KONTR	31.40	-	-	88.66	-	AŞIRI SATIM	-128.22	-	AŞIRI SATIM	-	-	-	-1.99	-
KOZAL	33.12	-	-	86.09	-	AŞIRI SATIM	-78.48	-	-	-	-	-	-1.08	-
KRDMD	58.62	-	-	98.59	-	-	89.42	-	-	-	-	-	0.26	ALIŞ
MGROS	34.69	-	-	95.33	-	-	-72.81	-	-	-	-	-	-19.14	-
MIATK	26.27	-	AŞIRI SATIM	87.56	-	AŞIRI SATIM	-119.61	-	AŞIRI SATIM	-	-	-	-2.36	-
ODAS	33.13	-	-	88.91	-	AŞIRI SATIM	-54.82	-	-	-	-	-	-0.37	-
OYAKC	37.09	-	-	89.92	-	AŞIRI SATIM	-170.62	-	AŞIRI SATIM	-	-	-	-1.32	SATIŞ
PETKM	30.72	-	-	84.64	-	AŞIRI SATIM	-78.16	-	-	-	-	-	-1.03	-
PGSUS	43.12	-	-	94.07	-	-	-86.69	-	-	-	-	-	-2.03	-
REEDR	15.69	-	AŞIRI SATIM	80.17	-	AŞIRI SATIM	-110.78	-	AŞIRI SATIM	-	-	-	-2.55	-
SAHOL	41.26	-	-	90.70	-	-	-83.72	-	-	-	-	-	-1.13	-
SASA	32.43	-	-	91.40	-	-	-142.59	-	AŞIRI SATIM	-	-	-	-0.18	-
SISE	31.91	-	-	87.66	-	AŞIRI SATIM	-117.55	-	AŞIRI SATIM	-	-	-	-1.07	-
SOKM	36.90	-	-	94.14	-	-	-108.39	-	AŞIRI SATIM	SATIŞ	SATIŞ	-	-1.51	-
TAVHL	28.58	-	AŞIRI SATIM	87.99	-	AŞIRI SATIM	-107.16	-	AŞIRI SATIM	-	-	-	-8.46	-
TCCELL	34.52	-	-	88.34	-	AŞIRI SATIM	-75.78	-	-	SATIŞ	-	-	-3.49	-
THYAO	31.32	-	-	92.89	-	-	-92.18	-	-	-	-	-	-7.33	-
TOASO	29.29	-	AŞIRI SATIM	87.52	-	AŞIRI SATIM	-89.95	-	-	-	-	-	-11.27	-
TTKOM	37.81	-	-	90.76	-	-	-64.10	-	-	ALIŞ	-	-	-1.51	-
TTRAK	41.24	-	-	97.03	-	-	-65.50	-	-	-	-	-	-11.80	-
TUPRS	40.92	-	-	95.49	-	-	-152.05	-	AŞIRI SATIM	-	-	-	-0.54	-
ULKER	31.87	-	-	90.00	-	AŞIRI SATIM	-82.86	-	-	-	-	-	-6.76	-
VAKBN	47.51	-	-	94.93	-	-	-96.16	-	-	-	-	-	0.40	-
VESTL	32.58	-	-	89.45	-	AŞIRI SATIM	-137.49	-	AŞIRI SATIM	-	-	-	-1.91	-
YKBNK	31.54	-	-	83.05	-	AŞIRI SATIM	-86.59	-	-	-	-	-	-1.12	-
ZOREN	31.38	-	-	93.62	-	-	-82.39	-	-	-	-	-	-0.15	-

BİST-100 HİSSELERİ HAREKETLİ ORTALAMA ve DESTEK DİRENÇ TABLOSU

Kod	Kapanış	Hareketli Ortalama				Değişim			Destek ve Direnç Seviyeleri						
		5 HO	10 HO	20 HO	50 HO	Günlük	Haftalık	Aylık	Destek 3	Destek 2	Destek 1	Pivot	Direnç 1	Direnç 2	Direnç 3
XU030	9,884.80	10,012.00	10,133.63	10,527.77	10,692.40	-0.76%	-2.39%	-4.48%	9,481.98	9,659.55	9,772.17	9,949.74	10,062.36	10,239.93	10,352.55
XU050	7,903.03	8,019.42	8,114.73	8,438.61	8,614.40	-0.94%	-2.61%	-5.30%	7,593.85	7,731.90	7,817.46	7,955.51	8,041.07	8,179.12	8,264.68
XU100	8,876.22	9,009.83	9,108.66	9,474.38	9,707.23	-0.98%	-2.56%	-5.77%	8,538.16	8,687.55	8,781.89	8,931.28	9,025.62	9,175.01	9,269.35
XBANK	12,918.30	13,016.07	13,152.48	13,631.56	13,623.48	-0.29%	-0.63%	-1.07%	12,365.99	12,609.15	12,763.72	13,006.88	13,161.45	13,404.61	13,559.18
XUSIN	11,888.03	12,049.90	12,165.87	12,630.70	13,070.95	-1.13%	-2.20%	-6.41%	11,508.70	11,675.22	11,781.63	11,948.15	12,054.56	12,221.08	12,327.49
ADEL	36.84	37.11	36.11	39.41	44.70	-3.05%	8.35%	-15.36%	34.84	35.72	36.28	37.16	37.72	38.60	39.16
AEFES	193.20	194.86	193.10	198.71	220.25	-2.82%	0.68%	-7.78%	184.10	188.60	190.90	195.40	197.70	202.20	204.50
AGHOL	303.25	306.90	306.13	316.58	334.81	-2.18%	-2.10%	-4.71%	285.25	293.25	298.25	306.25	311.25	319.25	324.25
AGROT	12.05	12.51	12.82	13.93	15.75	-2.27%	-5.86%	-18.53%	11.42	11.68	11.87	12.13	12.32	12.58	12.77
AKBNK	55.55	56.04	55.82	58.40	58.09	-0.36%	2.21%	0.45%	52.38	53.72	54.63	55.97	56.88	58.22	59.13
AKFGY	1.89	1.91	1.92	2.00	2.10	-1.05%	-1.56%	-9.57%	1.82	1.85	1.87	1.90	1.92	1.95	1.97
AKFYE	17.27	17.47	17.61	18.55	20.65	-2.37%	-1.03%	-15.34%	16.64	16.94	17.11	17.41	17.58	17.88	18.05
AKSA	8.30	8.62	8.71	8.87	9.13	-2.70%	-2.35%	-2.47%	7.86	8.08	8.19	8.41	8.52	8.74	8.85
AKSEN	35.76	35.25	35.73	36.96	37.51	1.82%	1.48%	-2.13%	34.06	34.40	35.08	35.42	36.10	36.44	37.12
ALARK	84.75	85.84	86.94	90.53	95.12	-0.82%	-1.91%	-5.15%	79.88	82.12	83.43	85.67	86.98	89.22	90.53
ALFAS	49.30	50.39	51.25	52.53	56.32	-2.47%	-4.18%	-6.10%	45.70	47.50	48.40	50.20	51.10	52.90	53.80
ALTNY	86.20	88.28	91.40	93.13	98.56	-2.27%	-7.46%	-3.04%	81.13	83.27	84.73	86.87	88.33	90.47	91.93
ANSGR	81.00	80.69	79.29	79.69	79.77	0.50%	-1.16%	9.46%	78.13	79.17	80.08	81.12	82.03	83.07	83.98
ARCLK	140.10	142.22	140.87	142.63	145.34	-0.99%	0.43%	4.63%	132.17	135.63	137.87	141.33	143.57	147.03	149.27
ARDYZ	30.00	30.91	31.98	34.33	35.59	-0.99%	-6.72%	-13.79%	27.80	28.44	29.22	29.86	30.64	31.28	32.06
ASELS	56.10	57.74	58.15	58.70	57.88	-1.06%	-8.26%	2.19%	53.02	54.33	55.22	56.53	57.42	58.73	59.62
ASTOR	66.80	69.57	71.35	75.80	77.28	-3.12%	-6.90%	-16.34%	63.45	65.10	65.95	67.60	68.45	70.10	70.95
BERA	12.94	13.36	13.67	14.53	15.43	-2.12%	-5.48%	-15.15%	12.37	12.65	12.80	13.08	13.23	13.51	13.66
BIMAS	466.00	472.25	475.74	521.65	541.11	0.38%	-3.12%	-16.46%	442.50	452.50	459.25	469.25	476.00	486.00	492.75
BINHO	289.75	313.55	321.90	353.00	383.10	-7.58%	-10.16%	-21.90%	256.75	273.25	281.50	298.00	306.25	322.75	331.00
BJKAS	4.92	5.12	5.45	5.80	6.52	-1.01%	-12.77%	-25.68%	4.69	4.79	4.85	4.95	5.01	5.11	5.17
BRSAN	418.00	430.25	434.93	468.06	438.70	-3.24%	-2.68%	-20.23%	397.33	407.67	412.83	423.17	428.33	438.67	443.83
BRYAT	1,757.00	1,814.60	1,833.70	1,944.15	1,957.64	-2.50%	-4.25%	-19.11%	1,644.67	1,692.33	1,724.67	1,772.33	1,804.67	1,852.33	1,884.67
BTCIM	154.60	162.80	166.29	180.04	197.72	-4.33%	-9.01%	-35.56%	143.90	149.20	151.90	157.20	159.90	165.20	167.90
CANTE	1.46	1.48	1.50	1.57	1.65	-0.68%	-2.67%	-8.75%	1.42	1.44	1.45	1.47	1.48	1.50	1.51
CCOLA	50.85	52.81	53.62	57.04	62.15	-4.42%	-3.78%	-18.71%	47.23	49.02	49.93	51.72	52.63	54.42	55.33
CIMSA	31.46	31.90	32.33	34.32	34.15	-1.87%	-0.63%	-5.98%	29.97	30.57	31.01	31.61	32.05	32.65	33.09
CLEBI	1,747.00	1,761.60	1,761.10	1,859.85	1,902.04	-1.08%	0.81%	-3.37%	1,685.00	1,705.00	1,726.00	1,746.00	1,767.00	1,787.00	1,808.00
CWENE	160.10	163.52	164.70	173.93	193.91	-1.36%	-2.38%	-15.34%	154.40	156.70	158.40	160.70	162.40	164.70	166.40
DOAS	209.30	212.96	213.54	216.82	220.96	-1.32%	-2.79%	-3.10%	202.70	205.70	207.50	210.50	212.30	215.30	217.10
DOHOL	13.05	13.27	13.71	14.32	15.09	-0.68%	-5.57%	-6.99%	12.51	12.73	12.89	13.11	13.27	13.49	13.65
ECILC	38.60	39.00	40.87	44.16	47.95	0.05%	-4.08%	-16.85%	37.08	37.84	38.22	38.98	39.36	40.12	40.50
EGEEN	9,267.50	9,616.00	9,886.50	10,356.63	10,513.50	-2.14%	-7.33%	-9.32%	8,826.67	9,030.83	9,149.17	9,353.33	9,471.67	9,675.83	9,794.17
EKGYO	9.59	9.81	10.29	11.05	11.34	-2.64%	-5.70%	-10.96%	9.14	9.36	9.47	9.69	9.80	10.02	10.13
ENERY	227.00	225.96	220.05	215.30	204.47	0.09%	0.71%	15.70%	220.17	222.33	224.67	226.83	229.17	231.33	233.67
ENJSA	53.60	55.74	56.30	57.29	59.76	-1.29%	-4.80%	-3.25%	51.53	52.47	53.03	53.97	54.53	55.47	56.03
ENKAI	44.78	45.27	45.43	46.26	46.92	0.81%	-1.67%	-4.72%	42.73	43.57	44.17	45.01	45.61	46.45	47.05
EREGL	48.92	48.26	49.88	49.89	49.24	2.99%	-2.45%	3.21%	46.67	47.41	48.17	48.91	49.67	50.41	51.17
EUPWR	27.14	28.02	27.76	28.17	29.21	-4.57%	-5.87%	-3.24%	25.09	26.01	26.57	27.49	28.05	28.97	29.53
FENER	100.90	102.36	105.95	115.29	127.68	-0.79%	-5.79%	-20.36%	96.83	98.57	99.73	101.47	102.63	104.37	105.53
FROTO	938.00	940.40	914.00	915.63	911.38	-1.73%	6.23%	9.13%	886.83	910.67	924.33	948.17	961.83	985.67	999.33
GARAN	119.40	117.24	117.34	118.41	114.94	1.53%	3.38%	12.43%	112.07	114.73	117.07	119.73	122.07	124.73	127.07
GESAN	39.20	39.55	39.57	41.58	43.06	-2.78%	-1.01%	-1.01%	37.21	38.05	38.63	39.47	40.05	40.89	41.47
GOLTS	362.25	370.40	381.62	411.31	421.14	-1.63%	-4.04%	-13.53%	345.17	352.08	357.17	364.08	369.17	376.08	381.17
GUBRF	184.50	192.76	193.42	195.24	179.49	-2.64%	-7.10%	6.52%	175.40	179.70	182.10	186.40	188.80	193.10	195.50

BİST-100 HİSSELERİ HAREKETLİ ORTALAMA ve DESTEK DİRENÇ TABLOSU

Kod	Kapanış	Hareketli Ortalama				Değişim			Destek ve Direnç Seviyeleri						
		5 HO	10 HO	20 HO	50 HO	Günlük	Haftalık	Aylık	Destek 3	Destek 2	Destek 1	Pivot	Direnç 1	Direnç 2	Direnç 3
HALKB	15.78	16.10	16.05	16.48	16.23	-0.69%	-1.19%	0.32%	15.13	15.39	15.58	15.84	16.03	16.29	16.48
HEKTS	3.88	3.98	4.06	4.20	4.18	-2.51%	-5.37%	-0.34%	3.63	3.73	3.81	3.91	3.99	4.09	4.17
ISCTR	12.46	12.52	12.76	13.16	13.26	-0.80%	-1.58%	-0.16%	11.85	12.13	12.30	12.58	12.75	13.03	13.20
ISMEN	32.14	33.55	34.06	34.99	36.17	-3.19%	-6.24%	-6.79%	30.43	31.29	31.71	32.57	32.99	33.85	34.27
KARSN	14.67	14.46	14.83	16.33	16.38	1.03%	1.88%	-11.79%	13.76	14.12	14.39	14.75	15.02	15.38	15.65
KCAER	36.14	36.44	36.83	38.13	40.96	1.01%	-1.53%	-8.74%	33.56	34.42	35.28	36.14	37.00	37.86	38.72
KCHOL	175.10	178.72	178.80	181.25	184.60	-2.29%	-0.68%	1.63%	164.30	169.10	172.10	176.90	179.90	184.70	187.70
KLSEK	33.72	35.25	36.18	38.20	41.18	-3.33%	-7.87%	-16.74%	29.63	31.51	32.61	34.49	35.59	37.47	38.57
KONTR	39.10	40.53	41.07	42.56	46.59	-3.17%	-3.46%	-11.14%	37.10	38.10	38.60	39.60	40.10	41.10	41.60
KONYA	6,115.00	6,325.50	6,459.75	6,590.75	6,705.95	-2.94%	-7.28%	-6.78%	5,790.00	5,950.00	6,032.50	6,192.50	6,275.00	6,435.00	6,517.50
KOZAA	58.00	56.87	59.50	64.28	64.59	1.75%	-2.60%	-2.03%	53.35	54.80	56.40	57.85	59.45	60.90	62.50
KOZAL	19.99	20.14	20.94	22.42	23.64	0.55%	-3.24%	-8.72%	18.96	19.40	19.69	20.13	20.42	20.86	21.15
KRDMD	26.52	25.58	25.73	25.50	24.89	3.43%	3.03%	18.92%	24.29	24.73	25.63	26.07	26.97	27.41	28.31
KTLEV	48.40	47.49	47.51	50.35	47.94	0.04%	5.03%	3.29%	46.33	46.83	47.61	48.11	48.89	49.39	50.17
LMKDC	21.12	21.19	21.45	22.42	23.46	-0.38%	-2.31%	-3.03%	20.43	20.71	20.91	21.19	21.39	21.67	21.87
MAVI	81.25	83.77	85.49	88.53	97.55	-0.61%	-6.12%	-13.10%	78.47	79.48	80.37	81.38	82.27	83.28	84.17
MGROS	429.00	435.05	436.05	466.99	489.90	-0.87%	-2.28%	-13.90%	407.00	415.50	422.25	430.75	437.50	446.00	452.75
MIATA	37.74	39.72	40.11	42.23	46.78	-3.72%	-6.35%	-14.31%	34.97	36.31	37.03	38.37	39.09	40.43	41.15
MPARK	293.00	327.61	336.73	349.01	365.82	-3.06%	-16.58%	-16.45%	268.50	278.50	285.75	295.75	303.00	313.00	320.25
OBAMS	39.18	38.05	35.53	34.44	35.41	-0.36%	9.26%	13.11%	37.23	38.03	38.61	39.41	39.99	40.79	41.37
ODAS	5.77	5.85	5.86	6.33	6.97	-0.86%	1.41%	-9.56%	5.58	5.64	5.71	5.77	5.84	5.90	5.97
OTKAR	462.75	471.15	447.48	450.18	475.65	-1.54%	10.18%	6.62%	440.83	448.92	455.83	463.92	470.83	478.92	485.83
OYAKC	59.80	61.84	62.73	63.16	66.48	-2.69%	-7.00%	-2.84%	57.00	58.40	59.10	60.50	61.20	62.60	63.30
PAPIL	71.35	75.13	76.26	77.39	99.05	-2.99%	-10.03%	-25.41%	67.83	69.42	70.38	71.97	72.93	74.52	75.48
PEKGY	4.09	4.21	4.28	4.55	4.98	-2.39%	-4.22%	-14.44%	3.92	4.00	4.05	4.13	4.18	4.26	4.31
PETKM	19.18	19.45	20.06	21.64	22.28	-0.62%	-4.29%	-13.37%	18.24	18.63	18.91	19.30	19.58	19.97	20.25
PGSUS	225.10	227.94	229.74	237.76	230.99	0.27%	-4.21%	-0.35%	216.20	220.10	222.60	226.50	229.00	232.90	235.40
REEDR	20.54	21.90	22.66	25.26	29.79	-4.82%	-9.60%	-29.61%	18.66	19.54	20.04	20.92	21.42	22.30	22.80
RGYAS	103.10	105.38	106.75	108.86	108.52	-0.67%	-2.09%	-2.18%	95.57	99.03	101.07	104.53	106.57	110.03	112.07
SAHOL	88.30	90.73	91.22	94.65	92.67	-2.21%	-2.65%	-0.34%	81.25	84.40	86.35	89.50	91.45	94.60	96.55
SASA	3.93	4.06	4.10	4.21	4.67	-2.24%	-5.30%	-6.21%	3.71	3.81	3.87	3.97	4.03	4.13	4.19
SISE	37.78	38.85	39.72	40.80	41.97	-2.12%	-4.98%	-4.64%	35.75	36.73	37.25	38.23	38.75	39.73	40.25
SKBNK	4.04	3.99	4.00	4.28	4.19	1.25%	2.28%	-1.70%	3.84	3.89	3.96	4.01	4.08	4.13	4.20
SMRTG	34.90	36.09	36.40	38.63	41.62	-2.68%	-5.73%	-13.40%	33.29	34.03	34.47	35.21	35.65	36.39	36.83
SOKM	44.62	45.29	45.84	45.70	50.75	-2.83%	-2.15%	-4.39%	42.50	43.46	44.04	45.00	45.58	46.54	47.12
TABGD	139.00	141.60	139.48	142.99	156.12	-1.21%	-0.79%	-6.46%	134.80	136.80	137.90	139.90	141.00	143.00	144.10
TAVHL	219.70	223.24	230.36	241.46	246.01	0.14%	-6.91%	-16.22%	210.67	214.03	216.87	220.23	223.07	226.43	229.27
TCELL	84.10	84.42	87.03	90.62	96.16	-2.49%	-0.30%	-14.36%	78.58	81.17	82.63	85.22	86.68	89.27	90.73
THYAO	264.75	268.55	271.95	282.76	289.68	-0.66%	-3.29%	-5.45%	254.75	259.25	262.00	266.50	269.25	273.75	276.50
TKFEN	62.75	55.24	52.18	54.35	53.52	8.47%	27.02%	22.44%	52.02	54.48	58.62	61.08	65.22	67.68	71.82
TMSN	110.20	113.32	116.06	124.46	121.75	-1.69%	-5.49%	-14.71%	104.10	106.60	108.40	110.90	112.70	115.20	117.00
TOASO	188.60	191.36	197.29	208.67	225.04	-2.48%	-4.55%	-8.22%	179.00	183.40	186.00	190.40	193.00	197.40	200.00
TSKB	11.00	11.01	11.08	11.50	11.55	-0.18%	0.73%	-4.18%	10.66	10.81	10.90	11.05	11.14	11.29	11.38
TTKOM	45.20	44.57	46.24	48.86	49.52	1.44%	-3.00%	-7.53%	41.44	43.04	44.12	45.72	46.80	48.40	49.48
TTRAK	685.00	691.00	690.45	709.85	716.62	-0.44%	-1.65%	-2.14%	668.00	674.00	679.50	685.50	691.00	697.00	702.50
TUKAS	6.58	6.45	6.57	6.96	7.80	1.86%	0.61%	-17.85%	6.33	6.41	6.49	6.57	6.65	6.73	6.81
TUPRS	148.20	151.38	152.58	154.25	152.27	-1.20%	-4.08%	2.31%	142.07	144.73	146.47	149.13	150.87	153.53	155.27
TURSG	12.36	12.40	12.19	12.24	12.43	-2.14%	-0.32%	3.78%	11.93	12.15	12.25	12.47	12.57	12.79	12.89
ULKER	126.00	128.12	130.40	140.11	149.04	-1.64%	-7.01%	-12.86%	120.47	122.93	124.47	126.93	128.47	130.93	132.47
VAKBN	21.72	22.80	22.54	22.51	20.80	-1.54%	-5.97%	6.16%	20.67	21.15	21.43	21.91	22.19	22.67	22.95
VESBE	17.02	17.25	17.16	17.37	17.91	-1.45%	-0.76%	2.10%	16.26	16.56	16.79	17.09	17.32	17.62	17.85
VESTL	57.65	59.81	61.11	63.37	65.55	-2.12%	-6.56%	-2.86%	54.10	55.55	56.60	58.05	59.10	60.55	61.60
YEOTK	155.30	159.58	156.65	161.29	173.90	-2.33%	5.07%	-5.36%	142.43	148.77	152.03	158.37	161.63	167.97	171.23
YKBNK	25.68	26.29	27.23	28.58	29.42	-0.85%	-6.07%	-12.41%	24.72	25.16	25.42	25.86	26.12	26.56	26.82
ZOREN	3.96	4.03	4.04	4.20	4.48	-1.98%	-2.46%	-5.26%	3.82	3.89	3.92	3.99	4.02	4.09	4.12

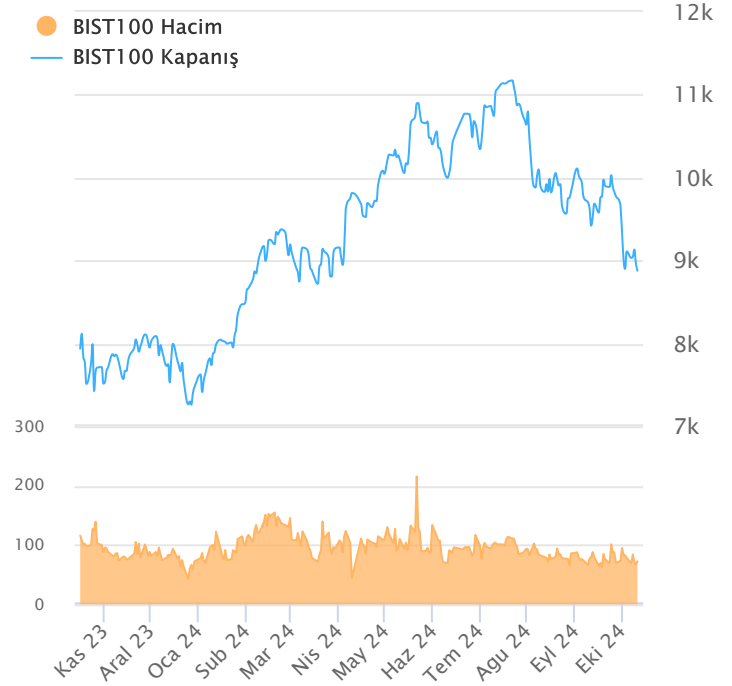
ŞİRKET TEMETTÜ ÖDEMELERİ

Kod	Brüt Temettü (Bin TL)	Temettü Dağıtım Oranı	Hisse Başına Brüt Tutar (TL)	Hisse Başına Net Tutar (TL)	Temettü Verimi(%)	Temettü Dağıtım Tarihi	Ödemeye Kalan Gün	Ödeme Tarihleri
GOKNR	105,000	38.54%	0.30	0.27	1.24%	15.10.2024	2	Taksit : 15.10.2024
OBAMS	308,501	24.12%	0.64	0.58	1.64%	15.10.2024	2	15.10.2024
SANFM	3,000	6.83%	0.02	0.02	0.06%	15.10.2024	2	15.10.2024
BVSAN	28,878	11.72%	0.77	0.69	0.98%	21.10.2024	8	21.10.2024
GRSEL	40,000	3.69%	0.39	0.35	0.32%	21.10.2024	8	Taksit : 21.10.2024 - 20.06.2024
BRKSN	5,200	7.37%	0.17	0.15	0.65%	22.10.2024	9	Taksit : 22.10.2024 - 25.07.2024
MEDTR	35,000	135.31%	0.29	0.26	0.69%	23.10.2024	10	23.10.2024
OSMEN	93,000	18.38%	3.39	3.05	2.73%	25.10.2024	12	Avans : 31.01.2024 - 25.10.2024 - 29.07.2024 - 29.05.2024
AGYO	26,334	4.05%	0.10	0.10	1.47%	30.10.2024	17	30.10.2024
PCILT	100,000	32.27%	0.84	0.76	4.48%	30.10.2024	17	30.10.2024
EYGYO	23,759	10.53%	0.12	0.12	1.63%	31.10.2024	18	Taksit : 31.10.2024 - 30.09.2024
DGNMO	100,000	13.92%	0.29	0.26	3.50%	20.11.2024	38	20.11.2024
ASELS	510,000	7.00%	0.11	0.10	0.20%	25.11.2024	43	25.11.2024
AYEN	1,021,688	91.05%	3.68	3.31	13.89%	29.11.2024	47	Taksit : 29.11.2024 - 31.10.2024 - 30.09.2024 - 29.08.2024 - 31.07.2024 - 01.07.2024
TCCELL	6,276,998	50.00%	2.85	2.57	3.39%	05.12.2024	53	05.12.2024
BORSK	107,000	13.00%	0.45	0.40	2.10%	06.12.2024	54	06.12.2024
LIDER	82,500	13.58%	0.50	0.45	0.60%	10.12.2024	58	Taksit : 10.12.2024 - 22.10.2024 - 16.08.2024 - 24.06.2024
FORTE	7,555	89.47%	0.11	0.10	0.27%	11.12.2024	59	11.12.2024
GRTHO	14,900	2.92%	0.12	0.11	0.10%	13.12.2024	61	Taksit : 13.12.2024 - 13.09.2024 - 22.07.2024
EBEBK	80,000	26.48%	0.50	0.45	1.17%	16.12.2024	64	Taksit : 16.12.2024 - 15.10.2024
BIMAS	6,072,000	39.32%	10.00	9.00	2.15%	18.12.2024	66	Taksit : 18.12.2024 - 02.10.2024 - 17.07.2024
ALKLC	9,968	18.01%	0.09	0.08	0.28%	20.12.2024	68	20.12.2024
PAGYO	249,159	9.45%	2.86	2.86	5.51%	24.12.2024	72	Taksit : 24.12.2024 - 10.07.2024
DCTTR	4,431	50.07%	0.03	0.03	0.15%	31.12.2024	79	Taksit : 31.12.2024 - 29.11.2024 - 31.10.2024
MSGYO	99,858	11.44%	0.74	0.74	5.90%	18.03.2025	156	Taksit : 18.03.2025 - 22.01.2025 - 22.10.2024

Yabancı Takas Oranı



BİST 100 Kapanış ve İşlem Hacmi(Milyar TL)



TEKNİK GÖSTERGELER AÇIKLAMA

RSI

RSI ilgili periyoddaki kapanış değerlerini periyodun bir önceki kapanış değerleriyle kıyaslayarak hesaplanan kısa ve orta vadeli trendin yönü hakkında öngörüde bulunmayı sağlayan bir göstergedir. İndikatör 0'la 100 arasında değer alır. RSI da genellikle 30 ve 70 referans değerleri kullanılmakla beraber 50 seviyesi de kullanılabilir. Genel kabul görmüş yaklaşım uygulamada, 30 referans değerinin altına inen RSI değerlerinin "aşırı satım", 70 değerinin üzerine çıkan RSI değerlerinin de "aşırı alım" işaret ettiği yönünde. RSI 'ın yorumlanışında kullanılan bir diğer yöntemse uyumsuzluklardır. Yükselen bir piyasada RSI daki yeni oluşan dip ve tepelerin bir önceki dip ve tepelerden daha yüksekte oluşması beklenirken, alçalan bir piyasada RSI daki dip ve tepelerin bir önceki dip ve tepelerden daha aşağıda oluşması beklenir. Bunun gerçekleşmediği durumlar uyumsuzluk olarak kabul edilebilir.

Momentum

Belirlenmiş olan bir süre içinde fiyatların değişim hızını ölçen bir göstergedir. Son günün kapanışının, x gün önceki kapanışı bölünmesinin 100 ile çarpımı olarak hesaplanan Momentum'da bu iki günün eşit olduğu durumlarda bulunacak olan 100 değeri referans değeri olarak kabul edilir. Kullanım açısından 110 seviyenin üzeri "aşırı alım", 90 seviyesinin altı ise "aşırı satım" olarak kabul edilebilir. Ayrıca Momentum'la 100 referans çizginin kesişme noktalarında Momentum'un referans değerini yukarı kesmesi "al" aşağı kesmesi ise "sat" sinyali olarak kabul edilebilir. Uyumsuzluklar: Fiyatlar yükselirken ve yeni zirveler yaparken, göstergenin yeni zirve yapamaması veya fiyatlar yeni dip yaparken, göstergenin yeni dip yapmaması. Bu durumu trend değişikliğinin erken sinyali olarak değerlendirilmelidir.

MACD

Genelde 26 ve 12 günlük olarak kullanılan iki üssel hareketli ortalamaların farkı olan Macd, kısa vadeli üssel ortalamaların uzun vadeliye göre olan pozisyonlarını değerlendiren trendin yönü hakkında bilgi vermeye çalışır. MACD orta vadeli indikatörlerden biridir. Macd'nin 0 olduğu seviyede 12 günlük üssel hareketli ortalamaya 26 günlük üssel ortalamaya eşittir. 12 günlük 26 günlük üzerine çıktığı durumlarda ise Macd pozitif değerler alacaktır. Tersine 12 günlük 26 günlük altına indiği durumlarda ise Macd negatif olacaktır. Yorumlamalarda 12 günlük hareketli ortalamaların 26 günlük hareketli ortalamadan uzaklaştığı yani Macd'nin 0 değerinin altında yada üzerinde olduğu durumlar "al" ve "sat" olarak değerlendirilebilir. Ancak bu bölgelerde olmanın ürettikleri sinyaller referans değeri kullanan diğer göstergelere göre daha zayıftır. Fiyatların trend yönünde aşırı bir hareketi olduğunu söylese de dönüş zamanı hakkında kesin bilgiler vermez. Macd'nin yorumlanmasında önem taşıyan bir diğer yöntemde uyumsuzluklara dikkat edilmesidir.

CCI

Mal piyasaları için Donald Lambert tarafından uyarlanmış olan CCI, hesaplanışındaki özellikler nedeniyle rahatlıkla hisse senedi piyasasına da kullanılan bir osilatördür. Bir çok analist bu göstergesi aşırı alım / aşırı satım bölgelerini gösteren osilatör olarak kullanır. CCI +100 ile -100 arasında bir değer alır. +100'ün üzerinde olması demek, kağıdın fiyatının aşırı yükselmiş olması, -100'ün altında olması ise aşırı düşmüş olması demektir. ("aşırı alım ve aşırı satım") CCI'nin yorumlanmasında önem taşıyan bir diğer yöntemde uyumsuzluklara dikkat edilmesidir

Hareketli Ortalama (HO)

Hareketli Ortalama: bir dizinin verilen zaman aralığı içerisindeki ortalamasının hesaplanması için kullanılan bir yöntemdir. "Hareketli" kelimesi aslında ortalamaların durağan olmayıp zaman içinde eklenen veriye göre sürekli olarak kendini yeniden revize etmesi anlamında kullanılır. Kullandıkları datalarda hangi dönemin datalarına önem verdikleri açısından basit, ağırlıklı, üssel, üçgen ve değişken olmak üzere beş farklı yöntemle hesaplanabilirler. Basit hareketli ortalamada periyod içindeki tüm günler aynı önemde kabul edilir. Ancak son günlerin önemini atlayan bu yaklaşıma karşı ağırlıklı hareketli ortalamada da ilk günlerin önemi azaltılarak ağırlık son günlere kaydırılır. Üssel hareketli ortalamada ise ağırlığın yine son günlere verilmesine karşın ilk günler ağırlıklı hareketli ortalamada olduğu gibi göz ardı edilmez

Teknik Metodoloji ve Risk Uyarıları

Tabloların hazırlanmasında Finnet veri terminali kullanılmış olup, datalar Finnet tarafından sağlanmıştır. BİST-50 Hisseleri Teknik değerlendirme tablosunda, Bazı önemli teknik göstergeler, hareketli ortalamalar değerleri, sinyalleri, aşırı alım-satım bölgeleri belirtilmiştir. Destek, Direnç ve PIVOT seviyeleri Trive Yatırım'ın belirlediği destek ve direnç seviyeleri değildir. Tüm tablolarda yer alan veriler günlük güncellenmektedir. Tüm bu veriler Finnet veri terminalinden alınmıştır. Teknik göstergelerin son aldığı değerler belirtilmiştir. Sadece teknik göstergelere bakılıp yatırım kararı verilmesi doğru sonuçlar doğurmayabilir. Bu bülte hazırlanan tablolar tek başına yeterli bir gösterge olmayıp, temel ve diğer gelişmelerin devre dışı bırakıldığının unutulmaması gerekmektedir. Trive Yatırım'ın söz konusu bilgi ve görüşlerde meydana gelebilecek değişikliklerden yatırımcıları haberdar etme yükümlülüğü bulunmamaktadır. Trive Yatırım bu bilgilerin veya bu bilgilere dayalı olarak yapılan tahmin, çıkarım veya görüşlerin doğruluğu, tamlığı veya uygunluğuna ilişkin açık veya zımni hiçbir beyan veya taahhütte bulunmamaktadır.

YASAL UYARI

Burada yer alan bilgiler Trive Yatırım tarafından genel bilgilendirme amacı ile hazırlanmıştır. Yatırım bilgi, yorum ve tavsiyeleri yatırım danışmanlığı kapsamında değildir. Yatırım danışmanlığı hizmeti, SPK tarafından yetkilendirilmiş yetkili kuruluşlar tarafından kişilerin risk ve getiri tercihleri dikkate alınarak sözleşme imzalanmak suretiyle kişiye özel olarak sunulmaktadır. Burada yer alan yorum ve tavsiyeler ise genel nitelikte olup tavsiyede bulunanların kişisel görüşlerine dayanmaktadır. Herhangi bir yatırım aracının alım-satım önerisi ya da getiri vaadi olarak yorumlanmamalıdır. Bu görüşler mali durumunuz ile risk ve getiri tercihlerinize uygun olmayabilir. Bu nedenle, sadece burada yer alan bilgilere dayanarak yatırım kararı verilmesi beklentilerinize uygun sonuçlar doğurmayabilir. Tüm veriler, Trive Yatırım tarafından güvenilir olduğuna inanılan kaynaklardan alınmıştır. Burada yer alan fiyatlar, veriler ve bilgilerin tam ve doğru olduğu garanti edilemez; içerik, haber verilmeksizin değiştirilebilir. Bu kaynakların kullanılması nedeni ile ortaya çıkabilecek hatalardan veya zararlardan kurum çalışanları ile Trive Yatırım sorumlu değildir.

Adres: Reşitpaşa Mah. Eski Büyükdere Cad. No:2 İç Kapı No: 6 Sarıyer / İstanbul www.trive.com.tr

Kaynaklar: Trive Yatırım Araştırma, Matiks ve Finnet

Raporu Hazırlayan Birim : Trive Yatırım Araştırma ve Strateji Departmanı

Mail: destek@trive.com.tr

Tel: 444 39 34