

Borsa İstanbul	İşl. Hac.(Milyar TL)	Son	Gün %	Hafta %	Ay %
BİST 100	71.9	9,831	-0.90%	-1.93%	-11.15%
BİST 30	49.9	10,698	-1.15%	-2.03%	-11.06%
BİST Sanayi	43.9	13,388	-0.64%	-1.75%	-9.16%
BİST Banka	12.5	13,193	-0.83%	-1.84%	-16.65%
Bist Tüm	110.6	11,272	-0.70%	-1.86%	-9.79%

Borsa İstanbul	Piy.Değ. (Milyar TL)	Son	S1 Haf.	S1 Ay	S3 Ay
Yabancı Payı	2,031.2	37.96%	38.62%	38.60%	39.93%

Döviz Kurları	Düşük	Yüksek	Son	Gün %	Hafta %	Ay %
USDTRY	33.4925	33.6484	33.6042	0.19%	0.43%	1.68%
EURTRY	36.8273	37.1259	36.9936	0.33%	1.06%	2.63%
GBPTRY	43.0083	43.2563	43.1286	-0.08%	1.39%	0.47%
EURUSD	1.0984	1.1049	1.1012	0.17%	0.82%	0.96%
GBPUSD	1.2820	1.2869	1.2827	-0.28%	1.06%	-1.25%

Döviz Sepetleri	Son	Gün %	Hafta %	Ay %
Sepet Kur	35.1080	0.04%	0.30%	2.37%
Dolar Endeksi (DXY)	102.5950	-0.04%	-0.48%	-1.43%

ViOP Sözleşme	Vadesi	VKGS	Son	Gün %	Hafta %	Ay %
F_XU0300824	29 Ağu	15	10,847.50	-1.42%	-3.14%	-14.67%
F_XAUUSD0824	29 Ağu	15	2,457.95	-0.88%	1.97%	1.04%
F_USDTRY0824	29 Ağu	15	34.10	-0.02%	-0.75%	-1.86%
F_EURTRY0824	29 Ağu	15	37.68	0.75%	0.37%	-0.56%

Tahvil Faizleri	Düşük	Yüksek	Son	Önc. Gün	Önc. Haf	Önc. Ay
TL Referans Faiz	49.25	49.25	49.25	49.97	52.96	47.87
Türkiye 1 yıllık	43.53	45.05	45.05	43.64	45.54	45.52
Türkiye 2 yıllık	37.78	39.02	37.78	38.08	38.88	37.95
Türkiye 5 yıllık	28.82	29.33	29.33	29.30	26.48	27.43
Türkiye 10 yıllık	24.01	24.27	24.21	23.97	26.97	23.95
ABD 10 yıllık	3.81	3.88	3.84	3.85	3.95	4.16
Almanya 10 yıllık	2.18	2.22	2.18	2.18	2.27	2.43

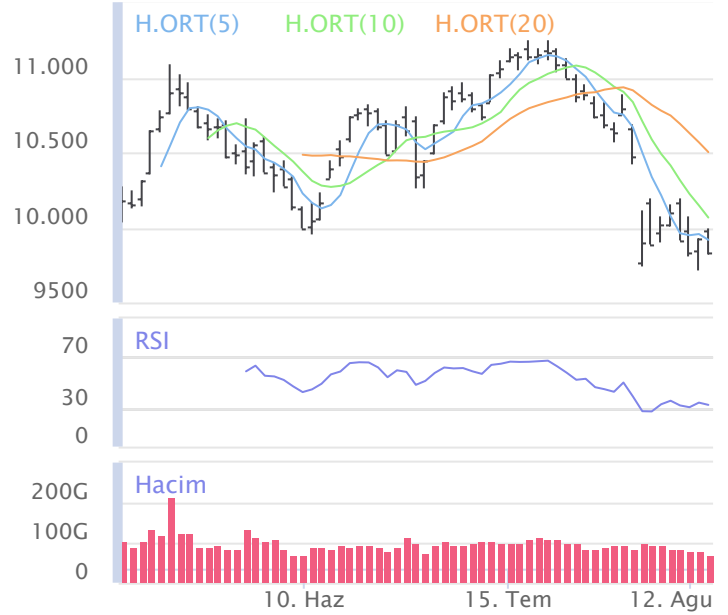
Emtia	Düşük	Yüksek	Son	Gün %	Hafta %	Ay %
Altın Ons	2,438.17	2,478.55	2,447.99	-0.69%	2.72%	1.53%
Gram Altın	2,681.47	2,702.58	2,686.53	-0.19%	2.01%	4.85%
Gümüş Ons	27.18	28.03	27.57	-1.04%	3.57%	-10.47%
Gram Gümüş	29.35	30.22	29.77	-0.85%	4.00%	-9.00%
Brent	79.18	80.94	79.41	-1.34%	1.46%	-6.01%
WTI	75.72	77.60	76.00	-1.55%	1.78%	-6.35%

Dünya Endeksleri	Son	Gün %	Hafta %	Ay %
S&P 500	5,455	0.38%	4.92%	-2.85%
DOW 30	40,008	0.61%	3.21%	0.02%
NASDAQ	17,193	0.03%	6.15%	-6.55%
CAC40	7,333	0.79%	0.93%	-5.06%
DAX	17,886	0.41%	1.54%	-4.60%
FTSE	8,281	0.56%	1.40%	0.34%
NIKKEI 225	36,442	0.58%	3.86%	-11.53%

En Çok Yükselen Hisseler XU100				En Çok Düşen Hisseler XU100			
	Gün %	Kapanış	Hacim		Gün %	Kapanış	Hacim
KTLEV	9.98%	52.00	1,192.6	SASA	-4.84%	5.11	1,570.2
TABGD	5.78%	182.90	225.9	AGROT	-3.76%	17.94	884.8
BINHO	4.70%	411.75	695.3	TSKB	-3.44%	10.94	162.0
BTCIM	4.39%	204.60	724.5	BRYAT	-3.20%	1,784.00	169.8
ULKER	4.33%	164.00	990.7	PGSUS	-3.18%	228.00	1,798.5
KOZAA	4.02%	67.20	1,204.0	KRDMD	-3.18%	24.94	1,356.1
MAVI	3.03%	108.90	386.3	OTKAR	-2.98%	521.50	292.2
TUKAS	2.56%	8.41	227.9	ISGYO	-2.93%	14.58	50.2
AKSA	2.24%	10.03	123.1	SOKM	-2.78%	57.80	403.9
LMKDC	2.09%	24.38	209.6	GARAN	-2.75%	113.00	2,353.2

Para Girişi Gözlenenler XU100				Hacmi En Yüksek Hisseler			
	Hacim	Kap.	Hac. %		Hacim	Kap.	Gün %
KOZAA	1,204	67.20	103.52%	THYAO	5,595	291.75	-2.02%
BTCIM	725	204.60	-21.97%	EREGL	4,973	49.24	-0.32%
ECILC	418	51.55	261.46%	ISCTR	4,217	13.04	-1.95%
MAVI	386	108.90	49.78%	KOZAL	2,865	23.48	1.03%
TABGD	226	182.90	4.64%	REEDR	2,514	35.80	-0.22%
ENERY	156	196.80	82.33%	AKBNK	2,430	56.20	0.81%
AKSA	123	10.03	53.09%	TUPRS	2,391	159.00	-1.97%
BERA	123	16.99	14.99%	GARAN	2,353	113.00	-2.75%
				YKBNK	2,176	27.96	-1.06%
				KCHOL	2,107	182.50	-2.04%

BIST 100	USDTRY	10 Yıllık Faiz TR	XAUUSD
9,831	33.604	24.21	2,447.99
-0.90%	0.19%	0.07%	-0.69%



XU100	Zarar Kes	Düşük	Yüksek	Aort	Son		
	9,561.26	9,825.00	9,989.92	9,830.94	9,830.94		
Performans		Dolar Bazında Performans					
Gün%	Haf%	Aylık%	Yb%	Gün%	Haf%	Aylık%	Yb%
-0.90	-1.93	-11.15	31.60	-0.93	-2.21	-12.86	15.51
Destek 3	Destek 2	Destek 1	Kapanış	Direnç 1	Direnç 2	Direnç 3	
9,609.07	9,717.03	9,773.99	9,830.94	9,938.91	10,046.87	10,103.83	
İşlem Hacmi (mn TL)			Hareketi Ortalamalar (HO)				
Son	5 Günlük Ort.	10 HO	20 HO	50 HO			
71,941	76,645	9,917.20	10,065.65	10,501.65			
5 gün ortalama hacmin -%6 altında			-0.87%	-2.33%	-6.39%	-6.89%	
Teknik Göstergeler							
RSI		MOM		CCI		MACD	
32.42	AŞAĞI	91.04	AŞAĞI	-74.39	YUKARI	-245.27	

BİST 100 endeksinde ilk önemli destek seviyesi 9,773.99 seviyesinde bulunuyor. Bu seviyenin olası aşağı yönlü ataklarda aşağı yönlü kırılması durumunda zarar kes seviyesini 9,561.26 olarak değerlendirmekteyiz. Yukarı yönlü hareketlerde ise öncelikli direnç 9,938.91 seviyesinden geçmektedir. Bu direncin yukarı yönlü kırılması durumunda 10,103.83 seviyesini öncelikli kısa vadeli teknik hedef olarak değerlendirmekteyiz.

BIST 100 endeksi son işlem gününün %0.90 değer kaybıyla 9,830.94 seviyesinden tamamlamıştır. Endeks gün içinde en düşük 9,825.00 en yüksek 9,989.92 seviyesini gördü. Toplam işlem hacmi 110.6 milyar TL olarak gerçekleşti. Sektör endekslerinden en çok değer kazanan %3.05 ile BIST TURİZM endeksi olurken, en çok değer kaybeden ise -%4.54 ile BIST SPOR endeksi olarak gerçekleşti. İşlem hacmi en yüksek 43.9 milyar TL ile BIST SİNAİ oldu.

*BİST 100 endeksi içerisinde yer alan 31 hissenin fiyatı artarken 66 hissenin fiyatı azaldı. 3 hissenin fiyatında değişim olmadı.

ABD borsalarının dünü pozitif tamamladıkları gözlemlendi. Kapanışta S&P 500 %0.38, Dow Jones %0.61, Nasdaq %0.03 değer kazandı.

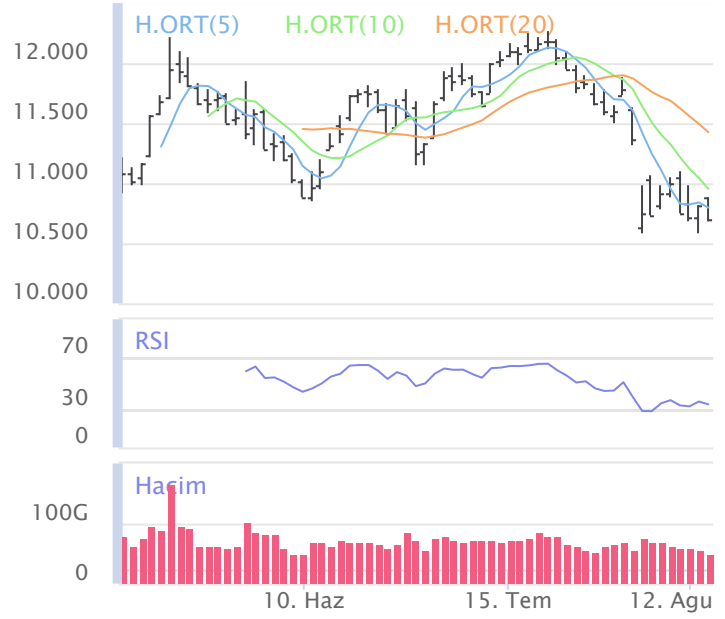
Avrupada Almanya DAX endeksi 0.41 yükselirken İngiltere FTSE endeksi günü 0.56 yükselişle tamamladı.

Türkiye'nin 10 yıllık tahvil faizi bir önceki güne göre 23.6 baz puan yükselerek günü 24.21 seviyesinden tamamlamıştır.

ABD 10 yıllık tahvil faizinde bir önceki güne göre 1.3 baz puan düşerek günü 3.84 seviyesinden tamamlamıştır.

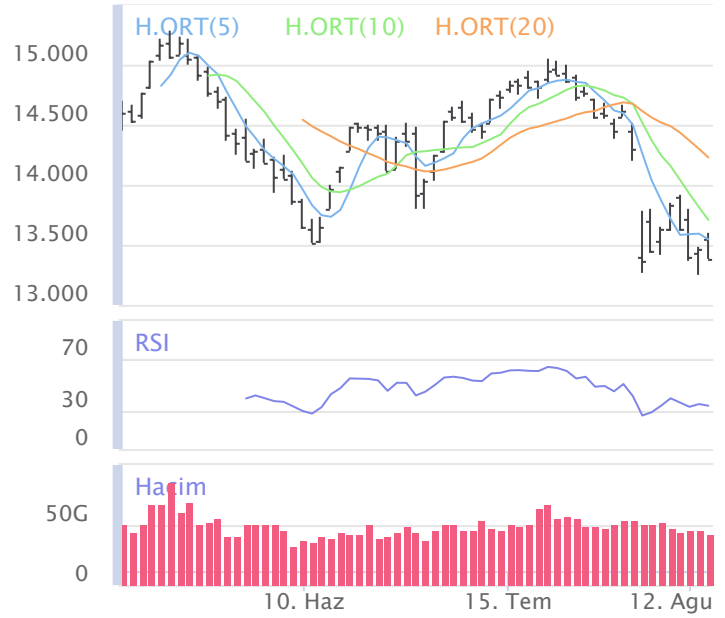
F_XU0300824	Zarar Kes	Düşük	Yüksek	Aort	Son		
	10,331.26	10,764.25	11,073.75	10,954.25	10,811.25		
Performans			Açık Pozisyon				
Gün%	Haf%	Sayısı	Değişimi				
-1.42%	-3.14%	461,729.0	22,153.0				
Destek 3	Destek 2	Destek 1	Kapanış	Direnç 1	Direnç 2	Direnç 3	
10,382.92	10,573.58	10,692.42	10,811.25	11,001.92	11,192.58	11,311.42	
İşlem Miktarı (Adet)			Hareketli Ortalamalar (HO)				
Son	5 Günlük Ort.	5 HO	10 HO	20 HO	50 HO		
210,905.00	239,959.67	10,964.65	11,175.40	11,772.15	12,193.61		
5 gün ortalama miktarın -12% altında			-1.40%	-3.26%	-8.16%	-11.34%	
Teknik Göstergeler							
RSI	MOM	CCI	MACD				
29.49	AŞAĞI	89.46	AŞAĞI	-82.31	AŞAĞI	-432.06	AŞAĞI

BİST30 endeksi vadeli işlem sözleşmesinde ilk destek 10,692.42 seviyesinde bulunuyor. Bu seviyenin aşağı yönlü kırılması durumunda zarar kes seviyesi 10,331.26 olarak değerlendirilebilir. Yukarı yönlü hareketlerde direnç 11,001.92 seviyesinden geçmektedir. Direnç seviyesinin yukarı yönlü kırılması durumunda 11,311.42 seviyesi öncelikli kısa vadeli teknik hedef olacaktır. Sözleşmede toplam açık pozisyon sayısı 461729 adet olup açık pozisyonda önceki işlem gününe göre 22153 adetlik artış dikkat çekmektedir.



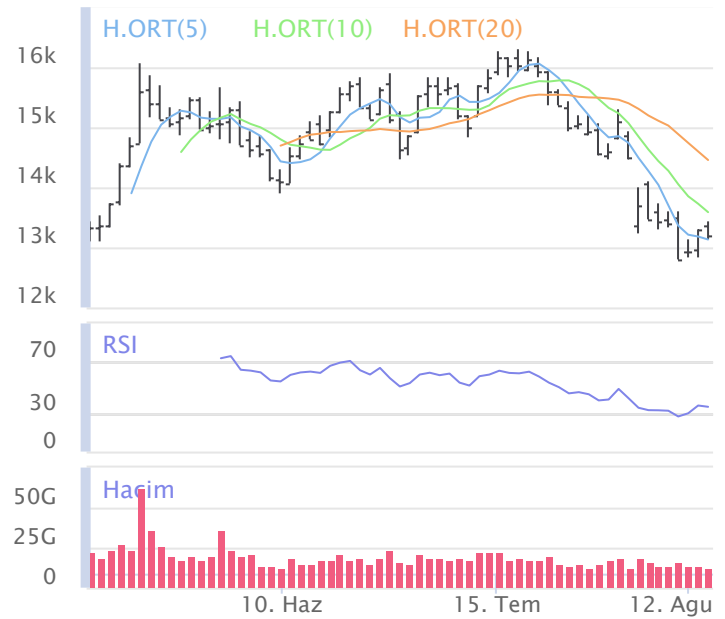
XUSIN	Zarar Kes	Düşük	Yüksek	Aort	Son		
	13,045.29	13,387.86	13,595.87	13,387.86	13,387.86		
Performans			Endekse Göre Performans				
Gün%	Haf%	Aylık%	Yb%	Gün%	Haf%	Aylık%	Yb%
-0.64	-1.75	-9.16	16.09	0.27	0.19	2.24	-11.78
Destek 3	Destek 2	Destek 1	Kapanış	Direnç 1	Direnç 2	Direnç 3	
13,110.51	13,249.19	13,318.52	13,387.86	13,526.53	13,665.21	13,734.54	
İşlem Hacmi (mn TL)			Hareketli Ortalamalar (HO)				
Son	5 Günlük Ort.	5 HO	10 HO	20 HO	50 HO		
43,879	45,814	13,545.71	13,707.61	14,227.42	14,253.90		
5 gün ortalama hacmin -%4 altında			-1.17%	-2.33%	-5.90%	-6.08%	
Teknik Göstergeler							
RSI	MOM	CCI	MACD				
33.79	AŞAĞI	91.62	AŞAĞI	-76.10	YUKARI	-293.41	AŞAĞI

BİST sanayi endeksinde birinci destek seviyesi 13,318.52 seviyesinden geçmekte olup bu seviyenin aşağı yönlü kırılması durumunda zarar kes seviyesi olarak 13,045.29 seviyesi kullanılabilir. Yukarı yönlü ataklarda ise direnç 13,526.53 seviyelerinden geçmektedir. Bu direnç seviyesinin yukarı yönlü kırılması durumunda ise 13,734.54 seviyesi öncelikli kısa vadeli teknik hedef konumunda değerlendirilebilir.



XBANK	Zarar Kes	Düşük	Yüksek	Aort	Son		
	12,749.39	13,145.89	13,419.20	13,193.38	13,193.38		
Performans			Endekse Göre Performans				
Gün%	Haf%	Aylık%	Yb%	Gün%	Haf%	Aylık%	Yb%
-0.83	-1.84	-16.65	51.35	0.07	0.09	-6.18	15.00
Destek 3	Destek 2	Destek 1	Kapanış	Direnç 1	Direnç 2	Direnç 3	
12,813.14	12,979.51	13,086.45	13,193.38	13,359.76	13,526.13	13,633.07	
İşlem Hacmi (mn TL)			Hareketli Ortalamalar (HO)				
Son	5 Günlük Ort.	5 HO	10 HO	20 HO	50 HO		
12,519	13,273	13,131.20	13,586.65	14,455.24	14,881.31		
5 gün ortalama hacmin -%6 altında			0.47%	-2.89%	-8.73%	-11.34%	
Teknik Göstergeler							
RSI	MOM	CCI	MACD				
34.63	AŞAĞI	87.34	AŞAĞI	-66.26	YUKARI	-581.65	AŞAĞI

BİST banka endeksinde ilk etapta olası geri çekilmelerde birinci destek seviyesi konumunda olan 13,086.45 seviyesinin alım yönünde izlenebileceği düşüncesindeyiz. Zarar kes seviyesini ise 12,749.39 seviyesi olarak belirlemekteyiz. Alım pozisyonlarında bu seviyenin altına dikkat edilmeli. Olası yukarı yönlü ataklarda ise ilk etapta 13,359.76 birinci direnç seviyesinin aşılması durumunda teknik olarak kısa vadede yukarı hareket hız kazanabilir. Olası böyle bir durumda 13,633.07 seviyesi öncelikli kısa vadeli teknik hedef konumunda olacaktır.



Şirketlerden Haberler

TSGYO	14.08.2024 23:32 TSKB Gayrimenkul Yatırım Ortaklığı A.Ş. TSGYO FR 202406 Haberin Devamı
TATGD	14.08.2024 21:52 Tat Gıda Sanayi A.Ş. Sermaye Artırımına İlişkin SPK Başvurusu Haberin Devamı
ENTRA	14.08.2024 21:29 IC Enterra Yenilenebilir Enerji A.Ş. İtalya'da Proje Geliştirme Sözleşmesi imzalanması hakkında Haberin Devamı
ODINE	14.08.2024 20:19 Odine Solutions Teknoloji Ticaret Ve Sanayi A.Ş. Genel Kurul Sonuçları hk Haberin Devamı
BRISA	14.08.2024 19:29 Brisa Bridgestone Sabancı Lastik San.Ve Tic.A.Ş. Genel Kurul kararları aleyhine dava açılması Haberin Devamı
MEGMT	14.08.2024 19:09 Mega Metal Sanayi Ve Ticaret A.Ş. 01.01.2024 -30.06.2024 Dönemine Ait Faaliyet Raporu Hk Haberin Devamı
GLCVY	14.08.2024 19:00 Gelecek Varlık Yönetimi A.Ş. İhale sonrası Devir ve Temlik İşlemlerinin tamamlanması hk Haberin Devamı
BIST	14.08.2024 18:32 Borsa İstanbul A.Ş.,Yiğit Akü Malzemeleri Nakliyat Turizm İnşaat Sanayi ve Ticaret A.Ş. Pay Piyasasında Volatilité Bazlı Tedbir Sistemi Haberin Devamı
KATMR	14.08.2024 18:22 Katmerciler Araçüstü Ekipman Sanayi Ve Ticaret A.Ş. Kayıtlı Sermaye Tavanının Artırılması ve Süre Uzatımı SPK Onay Hk Haberin Devamı
SUWEN	14.08.2024 18:15 Suwen Tekstil Sanayi Pazarlama A.Ş. Faaliyet Raporu Haberin Devamı
KCAER	14.08.2024 18:14 Kocaer Çelik Sanayi ve Ticaret A.Ş. Yeni İş Bağlantısı Haberin Devamı
BTCIM	14.08.2024 18:11 Batıçim Batı Anadolu Çimento Sanayii A.Ş. Bedelsiz Sermaye Artırımı Hk Haberin Devamı
CWENE	14.08.2024 15:09 Cw Enerji Mühendislik Ticaret Ve Sanayi A.Ş. Panel Satışı Hk Haberin Devamı
KRVGD	14.08.2024 14:20 Kervan Gıda Sanayi Ve Ticaret A.Ş. Kayıtlı Sermaye Tavanının Artırılmasına İlişkin Revize Esas Sözleşme Tadil Tasarısı ve Sermaye Piyasası Kurulu Başvurusu Hk Haberin Devamı
ASELS	14.08.2024 14:00 Aselsan Elektronik Sanayi Ve Ticaret A.Ş. Sözleşme İmzalanması Haberin Devamı
KRDMD	14.08.2024 13:00 Kardemir Karabük Demir Çelik Sanayi Ve Ticaret A.Ş. Maden Sahaları Hk Haberin Devamı
ARASE	14.08.2024 11:43 Doğu Aras Enerji Yatırımları A.Ş. Genel Kurul Tescil Tarihinin Girilmesi Hakk Haberin Devamı
HRKET	14.08.2024 11:03 Hareket Proje Taşımacılığı Ve Yük Mühendisliği A.Ş. Yeni İş İlişkisi Haberin Devamı
ESCOM	14.08.2024 10:56 Escort Teknoloji Yatırım Anonim Şirketi 2023 Yılı Olağan Genel Kurul Toplantısı Haberin Devamı
SASA	14.08.2024 09:37 Sasa Polyester Sanayi A.Ş.,Merkezi Kayıt Kuruluşu A.Ş. Hak Kullanım İşlemleri Haberin Devamı
IDGYO	14.08.2024 09:06 İdealist Gayrimenkul Yatırım Ortaklığı A.Ş.,Global Menkul Değerler A.Ş.,Alfa Solar Enerji Sanayi ve Ticaret A.Ş. Hak Kullanımı Haberin Devamı
TSPOR	13.08.2024 22:00 Trabzonspor Sportif Yatırım ve Futbol İşletmeciliği Ticaret A.Ş. Arsenii Batahov İle Sözleşme İmzalanması Hakkında Haberin Devamı
KONTR	13.08.2024 19:35 Kontrolmatik Teknoloji Enerji Ve Mühendislik A.Ş. Kayıtlı Sermaye Tavan Artışı ve Süre Uzatımına İlişkin Genel Kurul Onayı Haberin Devamı
FZLGY	13.08.2024 19:00 Fuzul Gayrimenkul Yatırım Ortaklığı A.Ş. 2023 Yılı Olağan Genel Kurul Kararlarının Tescil Edilmesi Haberin Devamı
KONTR	13.08.2024 18:57 Kontrolmatik Teknoloji Enerji Ve Mühendislik A.Ş. Kar Dağıtım Önerisi'nin Olağan Genel Kurul Toplantısında Onaylanması Haberin Devamı

BİST-50 HİSSELERİ TEKNİK DEĞERLENDİRME

Kod	RSI			MOMENTUM			CCI			5HO	10HO	20HO	MACD	
	Değer	Sinyal	Bölge	Değer	Sinyal	Bölge	Değer	Sinyal	Bölge	Sinyal	Sinyal	Sinyal	Değer	Sinyal
XU030	33.52	-	-	90.83	-	-	-74.30	-	-	-	-	-	-266.81	-
XU050	32.81	-	-	90.95	-	-	-75.13	-	-	-	-	-	-217.09	-
XU100	32.42	-	-	91.04	-	-	-74.39	-	-	-	-	-	-245.27	-
XBANK	34.63	-	-	87.34	-	AŞIRI SATIM	-66.26	-	-	SATIŞ	-	-	-581.65	-
XUSIN	33.79	-	-	91.62	-	-	-76.10	-	-	-	-	-	-293.41	-
AEFES	50.25	-	-	97.64	-	-	16.68	-	-	-	-	-	-1.91	-
AKBNK	37.04	-	-	88.92	-	AŞIRI SATIM	-44.11	-	-	-	-	-	-2.83	-
ALARK	48.01	-	-	97.10	-	-	4.68	-	-	ALIŞ	ALIŞ	-	-1.01	-
ARCLK	35.33	-	-	87.81	-	AŞIRI SATIM	-88.07	-	-	-	-	-	-6.53	-
ASELS	41.09	-	-	90.92	-	-	-61.50	-	-	SATIŞ	-	-	-1.14	-
ASTOR	20.31	-	AŞIRI SATIM	78.64	-	AŞIRI SATIM	-117.97	-	AŞIRI SATIM	-	-	-	-4.65	-
BIMAS	47.97	-	-	92.81	-	-	-39.45	-	-	-	-	-	-0.42	-
BRSAN	24.06	-	AŞIRI SATIM	84.00	-	AŞIRI SATIM	-133.49	-	AŞIRI SATIM	-	-	-	-22.52	-
CWENE	39.20	-	-	84.32	-	AŞIRI SATIM	-89.13	ALIŞ	-	-	-	-	-3.94	-
DOAS	36.73	-	-	95.35	-	-	-58.08	-	-	SATIŞ	-	-	-9.39	-
DOHOL	41.81	-	-	91.45	-	-	-99.35	ALIŞ	-	-	-	-	-0.11	-
EGEEN	28.91	-	AŞIRI SATIM	85.04	-	AŞIRI SATIM	-84.14	-	-	-	-	-	-617.27	-
EKGYO	49.88	SATIŞ	-	95.26	-	-	-33.59	-	-	-	SATIŞ	-	0.05	-
ENJSA	35.20	-	-	90.24	-	-	-123.36	-	AŞIRI SATIM	-	-	-	-0.94	-
ENKAI	51.24	-	-	93.70	-	-	-84.57	ALIŞ	-	-	-	-	0.63	-
EREGL	37.10	-	-	86.01	-	AŞIRI SATIM	-77.66	-	-	-	-	-	-1.21	-
EUPWR	32.50	ALIŞ	-	85.62	-	AŞIRI SATIM	-93.40	ALIŞ	-	-	-	-	-4.01	-
FROTO	30.14	-	-	89.20	-	AŞIRI SATIM	-62.25	-	-	-	-	-	-51.74	-
GARAN	42.20	-	-	87.87	-	AŞIRI SATIM	-83.79	-	-	SATIŞ	-	-	-1.54	-
GESAN	34.22	-	-	86.62	-	AŞIRI SATIM	-89.10	ALIŞ	-	-	-	-	-1.84	-
GUBRF	53.64	-	-	95.48	SATIŞ	-	-56.60	-	-	SATIŞ	SATIŞ	-	2.79	-
HALKB	36.65	-	-	90.38	-	-	-40.61	-	-	-	-	-	-0.81	-
HEKTS	36.17	-	-	91.87	-	-	-72.60	-	-	-	-	-	-0.42	-
ISCTR	30.27	-	-	83.91	-	AŞIRI SATIM	-85.96	-	-	-	-	-	-0.81	-
KCHOL	24.17	-	AŞIRI SATIM	83.52	-	AŞIRI SATIM	-96.51	-	-	-	-	-	-10.77	-
KONTR	38.27	-	-	76.01	-	AŞIRI SATIM	-91.02	-	-	-	-	-	-1.56	-
KOZAL	52.68	-	-	97.19	SATIŞ	-	-10.88	-	-	-	-	ALIŞ	0.34	-
KRDMD	29.75	-	AŞIRI SATIM	81.03	-	AŞIRI SATIM	-109.60	-	AŞIRI SATIM	-	-	-	-1.34	-
MGROS	38.94	-	-	93.67	-	-	-131.79	-	AŞIRI SATIM	-	-	-	-5.97	-
MIATK	35.13	-	-	82.92	-	AŞIRI SATIM	-98.12	ALIŞ	-	-	-	-	-2.30	-
ODAS	33.79	-	-	91.03	-	-	-85.86	ALIŞ	-	-	-	-	-0.28	-
OYAKC	46.38	-	-	95.12	-	-	-80.40	ALIŞ	-	-	-	-	0.33	-
PETKM	39.76	-	-	88.37	-	AŞIRI SATIM	-59.87	-	-	-	-	-	-0.52	-
PGSUS	47.96	SATIŞ	-	97.44	SATIŞ	-	0.10	-	-	SATIŞ	SATIŞ	SATIŞ	-0.81	-
SAHOL	37.83	-	-	91.40	-	-	-60.80	-	-	-	-	-	-2.82	-
SASA	38.89	-	-	86.98	-	AŞIRI SATIM	-156.82	-	AŞIRI SATIM	-	-	-	-0.06	-
SISE	29.36	-	AŞIRI SATIM	88.62	-	AŞIRI SATIM	-87.66	-	-	-	-	-	-1.76	-
SMRTG	31.25	-	-	83.95	-	AŞIRI SATIM	-93.47	-	-	-	-	-	-1.99	-
SOKM	37.21	-	-	94.75	-	-	-84.10	-	-	SATIŞ	-	-	-1.15	-
TAVHL	37.12	-	-	89.47	-	AŞIRI SATIM	-76.81	ALIŞ	-	-	-	-	-6.04	-
TCELL	47.35	-	-	96.28	-	-	-33.90	-	-	-	-	-	-0.29	-
THYAO	44.23	-	-	98.07	SATIŞ	-	-24.89	-	-	SATIŞ	SATIŞ	-	-2.81	-
TOASO	33.32	-	-	87.80	-	AŞIRI SATIM	-46.36	-	-	-	-	-	-18.96	-
TTKOM	47.65	-	-	95.51	-	-	-47.90	-	-	-	-	-	0.13	-
TTRAK	20.41	-	AŞIRI SATIM	92.49	-	-	-98.78	ALIŞ	-	-	-	-	-42.59	-
TUPRS	42.30	-	-	96.77	-	-	-71.30	-	-	SATIŞ	SATIŞ	-	-1.85	-
ULKER	47.54	-	-	95.63	-	-	-36.65	ALIŞ	-	ALIŞ	-	-	-1.61	-
VESTL	37.32	-	-	93.78	-	-	-71.41	-	-	-	-	-	-2.88	ALIŞ
YKBNK	37.33	-	-	87.38	-	AŞIRI SATIM	-81.61	ALIŞ	-	SATIŞ	-	-	-1.14	-
ZOREN	29.26	-	AŞIRI SATIM	84.44	-	AŞIRI SATIM	-99.54	ALIŞ	-	-	-	-	-0.21	-

BİST-100 HİSSELERİ HAREKETLİ ORTALAMA ve DESTEK DİRENÇ TABLOSU

Kod	Kapanış	Hareketli Ortalama				Değişim			Destek ve Direnç Seviyeleri						
		5 HO	10 HO	20 HO	50 HO	Günlük	Haftalık	Aylık	Destek 3	Destek 2	Destek 1	Pivot	Direnç 1	Direnç 2	Direnç 3
XU030	10,698.29	10,796.66	10,953.01	11,424.90	11,499.92	-1.15%	-2.03%	-11.06%	10,420.13	10,552.72	10,625.50	10,758.09	10,830.87	10,963.46	11,036.24
XU050	8,679.62	8,760.16	8,889.62	9,273.43	9,330.04	-1.05%	-1.99%	-11.13%	8,482.61	8,578.09	8,628.85	8,724.33	8,775.09	8,870.57	8,921.33
XU100	9,830.94	9,917.20	10,065.65	10,501.65	10,558.79	-0.90%	-1.93%	-11.15%	9,609.07	9,717.03	9,773.99	9,881.95	9,938.91	10,046.87	10,103.83
XBANK	13,193.38	13,131.20	13,586.65	14,455.24	14,881.31	-0.83%	-1.84%	-16.65%	12,813.14	12,979.51	13,086.45	13,252.82	13,359.76	13,526.13	13,633.07
XUSIN	13,387.86	13,545.71	13,707.61	14,227.42	14,253.90	-0.64%	-1.75%	-9.16%	13,110.51	13,249.19	13,318.52	13,457.20	13,526.53	13,665.21	13,734.54
AEFES	258.75	253.45	252.34	264.81	251.45	0.00%	9.41%	-10.78%	244.25	249.75	254.25	259.75	264.25	269.75	274.25
AGHOL	366.75	378.40	389.75	415.09	391.65	-0.61%	-2.46%	-17.77%	349.83	356.42	361.58	368.17	373.33	379.92	385.08
AGROT	17.94	18.30	18.74	19.67	17.39	-3.76%	-7.33%	8.01%	16.65	17.29	17.61	18.25	18.57	19.21	19.53
AKBNK	56.20	54.99	56.66	61.51	63.26	0.81%	0.90%	-15.74%	54.02	54.73	55.47	56.18	56.92	57.63	58.37
AKFGY	2.16	2.14	2.17	2.33	2.34	1.41%	0.00%	-14.96%	2.07	2.09	2.13	2.15	2.19	2.21	2.25
AKFYE	21.94	22.48	22.83	23.72	25.53	-1.44%	-4.36%	-12.10%	21.19	21.57	21.75	22.13	22.31	22.69	22.87
AKSA	10.03	9.95	10.00	10.68	10.75	2.24%	0.80%	-15.95%	9.56	9.70	9.86	10.00	10.16	10.30	10.46
AKSEN	36.06	37.69	38.36	40.70	42.90	-2.54%	-7.87%	-16.68%	34.07	35.03	35.55	36.51	37.03	37.99	38.51
ALARK	103.70	103.74	103.32	103.57	107.01	0.78%	1.57%	-1.98%	100.00	101.30	102.50	103.80	105.00	106.30	107.50
ALFAS	59.15	60.29	62.63	64.81	67.13	0.11%	-6.01%	-14.27%	55.82	57.18	58.17	59.53	60.52	61.88	62.87
ARCLK	147.00	151.28	154.51	165.62	169.35	-1.47%	-6.67%	-13.83%	141.80	144.40	145.70	148.30	149.60	152.20	153.50
ARDYZ	35.98	35.96	37.41	38.20	37.98	1.30%	-7.08%	-10.98%	34.91	35.27	35.63	35.99	36.35	36.71	37.07
ASELS	57.55	58.02	58.54	60.95	60.64	-1.37%	-1.20%	-9.80%	55.72	56.48	57.02	57.78	58.32	59.08	59.62
ASTOR	74.00	78.01	82.82	88.92	91.83	-1.53%	-11.48%	-20.61%	69.78	71.87	72.93	75.02	76.08	78.17	79.23
BERA	16.99	16.86	16.89	17.29	17.90	1.98%	1.49%	-9.34%	16.18	16.42	16.71	16.95	17.24	17.48	17.77
BFREN	724.50	740.10	758.30	803.60	841.21	-1.09%	-3.78%	-15.41%	693.33	708.17	716.33	731.17	739.33	754.17	762.33
BIMAS	568.00	562.20	569.15	591.83	559.67	-0.44%	1.79%	-1.48%	543.17	551.33	559.67	567.83	576.17	584.33	592.67
BINHO	411.75	413.00	431.40	433.25	408.76	4.70%	-6.05%	4.84%	358.25	377.25	394.50	413.50	430.75	449.75	467.00
BRASN	362.25	379.55	394.05	419.60	444.79	-1.76%	-9.83%	-18.64%	350.25	356.25	359.25	365.25	368.25	374.25	377.25
BRYAT	1,784.00	1,899.80	1,968.30	2,098.20	2,223.31	-3.20%	-11.29%	-19.86%	1,668.00	1,724.00	1,754.00	1,810.00	1,840.00	1,896.00	1,926.00
BTCIM	204.60	187.00	176.60	173.14	161.71	4.39%	25.44%	24.76%	186.70	190.60	197.60	201.50	208.50	212.40	219.40
CANTE	1.69	1.73	1.76	1.83	1.95	-1.17%	-3.43%	-9.63%	1.64	1.66	1.68	1.70	1.72	1.74	1.76
CCOLA	67.75	68.79	71.32	75.58	74.48	-2.31%	-1.88%	-12.89%	64.27	65.98	66.87	68.58	69.47	71.18	72.07
CIMSA	31.38	32.42	32.70	33.95	32.59	-2.55%	-4.04%	-10.60%	29.42	30.34	30.86	31.78	32.30	33.22	33.74
CWENE	202.80	207.12	214.91	224.93	216.32	0.05%	-5.28%	-1.60%	189.33	195.47	199.13	205.27	208.93	215.07	218.73
DOAS	231.50	231.82	233.34	242.85	259.46	-0.86%	-0.17%	-14.73%	225.30	228.30	229.90	232.90	234.50	237.50	239.10
DOHOL	15.73	16.12	16.26	16.62	16.18	-1.81%	-5.07%	-9.18%	15.08	15.39	15.56	15.87	16.04	16.35	16.52
ECILC	51.55	51.44	52.44	54.78	53.13	1.48%	-2.55%	-3.82%	47.10	48.95	50.25	52.10	53.40	55.25	56.55
ECZYT	202.30	205.76	210.39	220.47	225.43	0.20%	-4.58%	-10.09%	191.63	196.37	199.33	204.07	207.03	211.77	214.73
EGEEN	10,500.00	10,691.50	11,073.00	12,028.25	12,364.75	-1.82%	-4.59%	-18.16%	10,050.00	10,275.00	10,387.50	10,612.50	10,725.00	10,950.00	11,062.50
EKGYO	11.05	10.99	11.00	11.47	10.45	-0.81%	0.27%	-1.78%	10.70	10.86	10.96	11.12	11.22	11.38	11.48
ENERY	196.80	193.46	192.11	189.73	185.30	2.02%	2.07%	7.15%	179.30	185.40	191.10	197.20	202.90	209.00	214.70
ENJSA	61.50	62.80	64.82	66.84	64.77	0.00%	-8.62%	-6.32%	59.70	60.60	61.05	61.95	62.40	63.30	63.75
ENKAI	44.64	44.68	45.47	45.36	42.93	-0.31%	-4.00%	5.93%	43.53	43.97	44.31	44.75	45.09	45.53	45.87
EREGL	49.24	50.15	51.30	54.11	52.85	-0.32%	-2.30%	-10.88%	47.96	48.60	48.92	49.56	49.88	50.52	50.84
EUPWR	87.50	88.75	92.29	96.53	100.71	1.21%	-5.61%	-8.81%	79.57	83.13	85.32	88.88	91.07	94.63	96.82
EUREN	14.29	14.77	14.98	15.20	14.78	-1.92%	-6.30%	-4.29%	13.81	14.05	14.17	14.41	14.53	14.77	14.89
FROTO	880.00	877.80	899.85	959.53	1,029.49	0.00%	0.00%	-17.68%	857.33	866.67	873.33	882.67	889.33	898.67	905.33
GARAN	113.00	113.34	117.27	121.67	116.98	-2.75%	-2.59%	-14.72%	106.13	109.47	111.23	114.57	116.33	119.67	121.43
GESAN	44.22	44.95	46.23	48.00	50.43	-0.41%	-3.87%	-10.99%	41.83	42.99	43.61	44.77	45.39	46.55	47.17
GOLTS	439.00	438.25	446.43	475.39	479.49	-0.90%	-1.13%	-20.69%	423.25	430.00	434.50	441.25	445.75	452.50	457.00
GUBRF	162.70	163.46	164.43	163.33	152.87	-0.67%	-0.49%	-3.04%	154.13	158.37	160.53	164.77	166.93	171.17	173.33
HALKB	15.78	15.58	15.86	17.08	18.01	0.25%	2.87%	-16.33%	15.34	15.53	15.66	15.85	15.98	16.17	16.30
HEKTS	11.41	11.55	11.66	12.29	12.74	-1.13%	-2.14%	-9.23%	10.81	11.09	11.25	11.53	11.69	11.97	12.13
ISCTR	13.04	13.21	13.76	14.89	15.70	-1.95%	-4.54%	-23.74%	12.53	12.77	12.91	13.15	13.29	13.53	13.67

BİST-100 HİSSELERİ HAREKETLİ ORTALAMA ve DESTEK DİRENÇ TABLOSU

Kod	Kapanış	Hareketli Ortalama				Değişim			Destek ve Direnç Seviyeleri						
		5 HO	10 HO	20 HO	50 HO	Günlük	Haftalık	Aylık	Destek 3	Destek 2	Destek 1	Pivot	Direnç 1	Direnç 2	Direnç 3
ISGYO	14.58	15.07	15.50	16.54	16.47	-2.93%	-8.13%	-17.67%	13.84	14.21	14.39	14.76	14.94	15.31	15.49
ISMEN	37.60	37.69	37.78	38.63	38.40	1.29%	-3.79%	-9.92%	35.96	36.36	36.98	37.38	38.00	38.40	39.02
IZENR	21.04	21.78	22.26	22.61	22.86	-1.96%	-7.80%	-8.04%	20.03	20.53	20.79	21.29	21.55	22.05	22.31
KAYSE	23.18	23.88	24.54	25.94	26.84	-0.86%	-5.31%	-16.38%	22.61	22.89	23.03	23.31	23.45	23.73	23.87
KCAER	42.50	42.76	43.80	45.82	49.66	-1.44%	-3.63%	-13.93%	41.04	41.74	42.12	42.82	43.20	43.90	44.28
KCHOL	182.50	187.38	194.72	208.67	217.88	-2.04%	-6.07%	-20.65%	174.77	178.63	180.57	184.43	186.37	190.23	192.17
KLSEK	42.10	43.18	44.55	46.67	46.87	0.96%	-5.35%	-19.27%	39.28	40.54	41.32	42.58	43.36	44.62	45.40
KONTR	48.00	49.33	52.68	53.87	54.44	-2.04%	-7.34%	-11.43%	44.57	46.27	47.14	48.84	49.71	51.41	52.28
KONYA	6,925.00	6,936.50	7,082.25	7,625.50	7,939.60	-2.46%	-0.86%	-15.08%	6,555.83	6,731.67	6,828.33	7,004.17	7,100.83	7,276.67	7,373.33
KOZAA	67.20	65.97	64.67	62.54	57.84	4.02%	0.37%	7.52%	62.12	63.33	65.27	66.48	68.42	69.63	71.57
KOZAL	23.48	23.60	23.64	23.42	22.26	1.03%	-4.16%	2.09%	22.28	22.76	23.12	23.60	23.96	24.44	24.80
KRDMD	24.94	26.24	27.11	28.97	29.97	-3.18%	-7.63%	-20.67%	23.15	24.01	24.47	25.33	25.79	26.65	27.11
KTLEK	52.00	48.77	44.77	44.54	46.60	9.98%	23.22%	7.17%	43.43	45.15	48.57	50.29	53.71	55.43	58.85
LMKVC	24.38	24.45	25.34	24.90	22.87	2.09%	-6.16%	6.46%	22.85	23.35	23.87	24.37	24.89	25.39	25.91
MAVI	108.90	105.86	106.85	112.93	114.82	3.03%	2.64%	-17.94%	102.50	104.10	106.50	108.10	110.50	112.10	114.50
MGROS	510.50	520.50	527.00	544.03	532.39	-2.39%	-1.73%	-9.00%	484.17	496.83	503.67	516.33	523.17	535.83	542.67
MIATK	50.50	51.80	54.18	58.58	58.03	-1.08%	-8.18%	-13.08%	47.77	49.03	49.77	51.03	51.77	53.03	53.77
OBAMS	35.66	37.13	37.78	37.20	36.89	-0.94%	-9.95%	-0.11%	34.38	35.02	35.34	35.98	36.30	36.94	37.26
ODAS	7.51	7.66	7.77	8.13	8.35	-0.27%	-2.59%	-15.90%	7.29	7.40	7.45	7.56	7.61	7.72	7.77
OTKAR	521.50	529.40	544.75	577.30	605.15	-2.98%	-4.84%	-18.39%	476.67	495.83	508.67	527.83	540.67	559.83	572.67
OYAKC	71.10	71.96	72.60	75.01	68.77	-0.77%	-3.20%	-5.33%	67.52	68.83	69.97	71.28	72.42	73.73	74.87
PEKGY	5.39	5.62	5.62	5.97	7.07	-2.00%	-0.74%	-22.89%	5.04	5.22	5.30	5.48	5.56	5.74	5.82
PETKM	21.28	21.53	21.79	23.37	22.56	-1.02%	1.24%	-9.91%	20.46	20.84	21.06	21.44	21.66	22.04	22.26
PQSUS	228.00	230.92	227.81	231.63	229.05	-3.18%	1.92%	-9.43%	215.20	221.60	224.80	231.20	234.40	240.80	244.00
QUAGR	3.03	3.09	3.10	3.19	3.29	-0.98%	-0.66%	-10.62%	2.93	2.98	3.00	3.05	3.07	3.12	3.14
REEDR	35.80	34.30	34.59	35.39	35.87	-0.22%	6.48%	2.81%	30.59	33.09	34.45	36.95	38.31	40.81	42.17
SAHOL	91.35	91.62	92.76	99.10	98.09	-0.38%	-1.40%	-15.57%	87.93	89.32	90.33	91.72	92.73	94.12	95.13
SASA	5.11	5.45	5.50	5.59	5.56	-4.84%	-6.79%	-7.09%	4.72	4.92	5.01	5.21	5.30	5.50	5.59
SDTTR	278.50	286.25	286.98	283.10	272.76	-2.28%	-4.18%	1.38%	266.67	272.33	275.42	281.08	284.17	289.83	292.92
SISE	42.36	43.18	44.02	46.23	47.92	-1.49%	-3.20%	-15.28%	40.63	41.49	41.93	42.79	43.23	44.09	44.53
SKBNK	3.80	3.79	3.92	4.07	4.05	0.53%	-1.04%	-8.43%	3.69	3.73	3.77	3.81	3.85	3.89	3.93
SMRTG	42.52	43.68	45.44	47.90	49.57	-1.80%	-6.67%	-14.96%	38.91	40.21	41.37	42.67	43.83	45.13	46.29
SOKM	57.80	58.93	58.87	61.22	61.22	-2.78%	0.43%	-11.28%	54.33	56.07	56.93	58.67	59.53	61.27	62.13
TABGD	182.90	175.16	175.57	185.65	189.35	5.78%	5.05%	-7.77%	162.23	166.37	174.63	178.77	187.03	191.17	199.43
TAVHL	240.90	241.52	248.52	260.67	257.75	0.63%	-3.37%	-13.96%	233.70	236.50	238.70	241.50	243.70	246.50	248.70
TCELL	103.50	103.86	103.81	106.15	104.01	0.19%	-2.27%	-6.84%	98.73	100.77	102.13	104.17	105.53	107.57	108.93
THYAO	291.75	298.70	293.70	298.41	303.45	-2.02%	-2.10%	-5.04%	278.33	284.92	288.33	294.92	298.33	304.92	308.33
TKFEN	50.95	51.82	52.49	54.64	54.46	-1.16%	-0.97%	-12.91%	48.17	49.48	50.22	51.53	52.27	53.58	54.32
TKNSA	29.52	29.90	30.15	30.95	32.21	-1.93%	-0.87%	-10.55%	28.33	28.91	29.21	29.79	30.09	30.67	30.97
TMSN	116.90	120.00	122.71	130.85	132.34	-1.18%	-4.73%	-17.68%	112.23	114.57	115.73	118.07	119.23	121.57	122.73
TOASO	242.10	239.80	244.85	267.05	297.50	0.08%	2.20%	-22.65%	231.77	235.63	238.87	242.73	245.97	249.83	253.07
TSKB	10.94	11.27	11.58	12.16	11.96	-3.44%	-4.37%	-14.20%	10.10	10.49	10.71	11.10	11.32	11.71	11.93
TTKOM	49.38	50.27	50.15	50.30	49.61	-0.84%	-2.41%	-5.49%	46.85	48.05	48.71	49.91	50.57	51.77	52.43
TTRAK	708.50	717.50	732.75	768.98	856.21	-0.35%	-3.14%	-16.00%	685.83	697.17	702.83	714.17	719.83	731.17	736.83
TUKAS	8.41	8.70	8.90	8.71	7.95	2.56%	-12.40%	7.13%	7.74	7.95	8.18	8.39	8.62	8.83	9.06
TUPRS	159.00	162.26	160.93	162.17	165.67	-1.97%	-2.39%	-5.58%	152.00	155.40	157.20	160.60	162.40	165.80	167.60
TURSG	12.46	12.69	12.86	13.99	16.17	-1.50%	-2.66%	-22.38%	11.90	12.15	12.30	12.55	12.70	12.95	13.10
ULKER	164.00	162.72	165.26	168.50	166.34	4.33%	-0.91%	-9.79%	150.17	153.73	158.87	162.43	167.57	171.13	176.27
VAKBN	18.99	18.68	18.98	20.64	22.05	0.37%	3.43%	-18.15%	18.16	18.49	18.74	19.07	19.32	19.65	19.90
VESBE	18.97	19.31	19.58	20.52	20.69	0.80%	-5.24%	-6.85%	18.44	18.63	18.80	18.99	19.16	19.35	19.52
VESTL	67.80	68.79	69.03	71.67	77.37	-0.95%	-1.38%	-13.08%	64.28	65.87	66.83	68.42	69.38	70.97	71.93
YEOTK	183.30	187.90	195.86	201.45	191.90	-0.38%	-8.07%	-5.71%	177.07	179.83	181.57	184.33	186.07	188.83	190.57
YKBNK	27.96	27.85	29.01	29.92	31.61	-1.06%	-3.65%	-12.02%	26.90	27.40	27.68	28.18	28.46	28.96	29.24
YYLGD	11.72	12.10	12.13	12.22	12.12	-0.59%	-3.46%	-6.91%	11.22	11.44	11.58	11.80	11.94	12.16	12.30
ZOREN	4.72	4.87	5.03	5.33	5.41	-1.26%	-5.79%	-15.86%	4.57	4.65	4.68	4.76	4.79	4.87	4.90

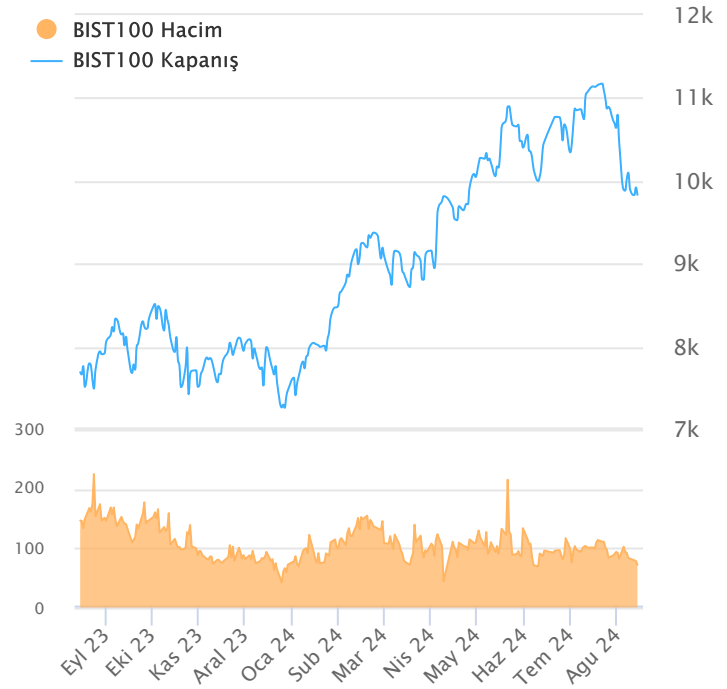
ŞİRKET TEMETTÜ ÖDEMELERİ

Kod	Brüt Temettü (Bin TL)	Temettü Dağıtım Oranı	Hisse Başına Brüt Tutar (TL)	Hisse Başına Net Tutar (TL)	Temettü Verim(%)	Temettü Dağıtım Tarihi	Ödemeye Kalan Gün	Ödeme Tarihleri
ALFAS	300,000	28.87%	0.82	0.73	1.38%	14.08.2024	0	14.08.2024
ISSEN	25,464	10.17%	0.06	0.05	0.57%	15.08.2024	1	15.08.2024
EGPRO	1,459,915	289.58%	18.03	16.23	9.91%	26.08.2024	12	Avans : 13.07.2023 - 14.09.2023 - 09.01.2024 - 26.03.2024 - 26.08.2024 - 25.06.2024
MTRKS	20,000	20.38%	0.50	0.45	1.11%	27.08.2024	13	27.08.2024
CWENE	94,839	25.04%	0.77	0.69	0.38%	29.08.2024	15	29.08.2024
GWIND	562,000	90.13%	1.04	0.94	3.45%	29.08.2024	15	Avans : 26.12.2023 - 29.08.2024
TURSG	1,000,000	16.25%	0.20	0.18	1.61%	29.08.2024	15	29.08.2024
KONTR	30,000	6.96%	0.05	0.04	0.10%	05.09.2024	22	05.09.2024
KRVGD	150,000	46.50%	0.35	0.31	2.53%	10.09.2024	27	Taksit : 10.09.2024 - 02.07.2024
PLTUR	14,650	37.02%	0.06	0.05	0.22%	10.09.2024	27	10.09.2024
ADEL	150,002	34.41%	6.35	5.71	1.20%	26.09.2024	43	26.09.2024
TUPRS	43,000,000	80.26%	22.32	20.09	14.04%	27.09.2024	44	27.09.2024
BUCIM	100,000	5.46%	0.07	0.06	0.88%	30.09.2024	47	30.09.2024
ESCAR	217,200	16.98%	4.00	3.60	1.02%	01.10.2024	48	Avans : 07.11.2023 - 01.10.2024 - 26.06.2024
SOKM	1,500,000	33.74%	2.53	2.28	4.37%	01.10.2024	48	Taksit : 01.10.2024 - 01.07.2024
BOBET	570,000	40.59%	1.50	1.35	6.40%	07.10.2024	54	Taksit : 07.08.2024 - 07.05.2024 - 07.10.2024
SANFM	3,000	6.83%	0.10	0.09	0.11%	15.10.2024	62	15.10.2024
GRSEL	40,000	3.69%	0.39	0.35	0.28%	21.10.2024	68	Taksit : 21.10.2024 - 20.06.2024
BRKSN	5,200	7.37%	0.17	0.15	0.55%	22.10.2024	69	Taksit : 22.10.2024 - 25.07.2024
MEDTR	35,000	135.31%	0.29	0.26	0.68%	23.10.2024	70	23.10.2024
OSMEN	93,000	18.38%	4.44	4.00	2.24%	25.10.2024	72	Avans : 31.01.2024 - 25.10.2024 - 29.07.2024 - 29.05.2024
EYGYO	23,759	10.53%	0.12	0.12	1.36%	31.10.2024	78	Taksit : 31.10.2024 - 30.09.2024
SUNTK	204,650	86.51%	0.43	0.39	2.34%	31.10.2024	78	31.10.2024
DGNMO	100,000	13.92%	0.29	0.26	2.70%	20.11.2024	98	20.11.2024
ASELS	510,000	7.00%	0.11	0.10	0.19%	25.11.2024	103	25.11.2024
AYEN	1,021,688	91.05%	3.68	3.31	12.43%	29.11.2024	107	Taksit : 29.11.2024 - 31.10.2024 - 30.09.2024 - 29.08.2024 - 31.07.2024 - 01.07.2024
TCCELL	6,276,998	50.00%	2.85	2.57	2.76%	05.12.2024	113	05.12.2024
LIDER	82,500	13.58%	0.50	0.45	0.60%	10.12.2024	118	Taksit : 10.12.2024 - 22.10.2024 - 16.08.2024 - 24.06.2024
FORTE	7,555	89.47%	0.11	0.10	0.20%	11.12.2024	119	11.12.2024
GRTRK	14,900	2.92%	0.12	0.11	0.13%	13.12.2024	121	Taksit : 13.12.2024 - 13.09.2024 - 22.07.2024
EBEBK	80,000	26.48%	0.50	0.45	1.19%	16.12.2024	124	Taksit : 16.12.2024 - 15.10.2024
BIMAS	6,072,000	39.32%	10.00	9.00	1.76%	18.12.2024	126	Taksit : 18.12.2024 - 02.10.2024 - 17.07.2024
PAGYO	249,159	9.45%	2.86	2.86	6.00%	24.12.2024	132	Taksit : 24.12.2024 - 10.07.2024
MSGYO	99,858	11.44%	0.74	0.74	6.39%	18.03.2025	216	Taksit : 18.03.2025 - 22.01.2025 - 22.10.2024

Yabancı Takas Oranı



BİST 100 Kapanış ve İşlem Hacmi(Milyar TL)



TEKNİK GÖSTERGELER AÇIKLAMA

RSI

RSI ilgili periyoddaki kapanış değerlerini periyodun bir önceki kapanış değerleriyle kıyaslayarak hesaplanan kısa ve orta vadeli trendin yönü hakkında öngörüde bulunmayı sağlayan bir göstergedir. İndikatör 0'la 100 arasında değer alır. RSI da genellikle 30 ve 70 referans değerleri kullanılmakla beraber 50 seviyesi de kullanılabilir. Genel kabul görmüş yaklaşım uygulamada, 30 referans değerinin altına inen RSI değerlerinin "aşırı satım", 70 değerinin üzerine çıkan RSI değerlerinin de "aşırı alım" işaret ettiği yönünde. RSI 'ın yorumlanışında kullanılan bir diğer yöntemse uyumsuzluklardır. Yükselen bir piyasada RSI daki yeni oluşan dip ve tepelerin bir önceki dip ve tepelerden daha yüksekte oluşması beklenirken, alçalan bir piyasada RSI daki dip ve tepelerin bir önceki dip ve tepelerden daha aşağıda oluşması beklenir. Bunun gerçekleşmediği durumlar uyumsuzluk olarak kabul edilebilir.

Momentum

Belirlenmiş olan bir süre içinde fiyatların değişim hızını ölçen bir göstergedir. Son günün kapanışının, x gün önceki kapanışı bölünmesinin 100 ile çarpımı olarak hesaplanan Momentum'da bu iki günün eşit olduğu durumlarda bulunacak olan 100 değeri referans değeri olarak kabul edilir. Kullanım açısından 110 seviyenin üzeri "aşırı alım", 90 seviyesinin altı ise "aşırı satım" olarak kabul edilebilir. Ayrıca Momentum'la 100 referans çizginin kesişme noktalarında Momentum'un referans değerini yukarı kesmesi "al" aşağı kesmesi ise "sat" sinyali olarak kabul edilebilir. Uyumsuzluklar: Fiyatlar yükselirken ve yeni zirveler yaparken, göstergenin yeni zirve yapamaması veya fiyatlar yeni dip yaparken, göstergenin yeni dip yapmaması. Bu durumu trend değişikliğinin erken sinyali olarak değerlendirmek gerekebilir.

MACD

Genelde 26 ve 12 günlük olarak kullanılan iki üssel hareketli ortalamaların farkı olan Macd, kısa vadeli üssel ortalamaların uzun vadeliye göre olan pozisyonlarını değerlendirerek trendin yönü hakkında bilgi vermeye çalışır. MACD orta vadeli indikatörlerden biridir. Macd'nin 0 olduğu seviyede 12 günlük üssel hareketli ortalama 26 günlük üssel ortalamaya eşittir. 12 günlük 26 günlük üzerine çıktığı durumlarda ise Macd pozitif değerler alacaktır. Tersine 12 günlük 26 günlük altına indiği durumlarda ise Macd negatif olacaktır. Yorumlamalarda 12 günlük hareketli ortalamaların 26 günlük hareketli ortalamadan uzaklaştığı yani Macd'nin 0 değerinin altında yada üzerinde olduğu durumlar "al" ve "sat" olarak değerlendirilebilir. Ancak bu bölgelerde olmanın ürettikleri sinyaller referans değeri kullanan diğer göstergelere göre daha zayıftır. Fiyatların trend yönünde aşırı bir hareketi olduğunu söylese de dönüş zamanı hakkında kesin bilgiler vermez. Macd'nin yorumlanmasında önem taşıyan bir diğer yöntemde uyumsuzluklara dikkat edilmesidir.

CCI

Mal piyasaları için Donald Lambert tarafından uyarlanmış olan CCI, hesaplanışındaki özellikler nedeniyle rahatlıkla hisse senedi piyasasına da kullanılan bir osilatördür. Bir çok analist bu göstergesi aşırı alım / aşırı satım bölgelerini gösteren osilatör olarak kullanır. CCI +100 ile -100 arasında bir değer alır. +100'ün üzerinde olması demek, kağıdın fiyatının aşırı yükselmiş olması, -100'ün altında olması ise aşırı düşmüş olması demektir. ("aşırı alım ve aşırı satım") CCI'nin yorumlanmasında önem taşıyan bir diğer yöntemde uyumsuzluklara dikkat edilmesidir

Hareketli Ortalama (HO)

Hareketli Ortalama: bir dizinin verilen zaman aralığı içerisindeki ortalamasının hesaplanması için kullanılan bir yöntemdir. "Hareketli" kelimesi aslında ortalamaların durağan olmayıp zaman içinde eklenen veriye göre sürekli olarak kendini yeniden revize etmesi anlamında kullanılır. Kullandıkları datalarda hangi dönemin datalarına önem verdikleri açısından basit, ağırlıklı, üssel, üçgen ve değişken olmak üzere beş farklı yöntemle hesaplanabilirler. Basit hareketli ortalama periyod içindeki tüm günler aynı önemde kabul edilir. Ancak son günlerin önemini atlayan bu yaklaşıma karşı ağırlıklı hareketli ortalama da ilk günlerin önemi azaltılarak ağırlık son günlere kaydırılır. Üssel hareketli ortalama ise ağırlığın yine son günlere verilmesine karşın ilk günler ağırlıklı hareketli ortalama olduğu gibi göz ardı edilmez

Teknik Metodoloji ve Risk Uyarıları

Tabloların hazırlanmasında Finnet veri terminali kullanılmış olup, datalar Finnet tarafından sağlanmıştır. BİST-50 Hisseleri Teknik değerlendirme tablosunda, Bazı önemli teknik göstergeler, hareketli ortalamalar değerleri, sinyalleri, aşırı alım-satım bölgeleri belirtilmiştir. Destek, Direnç ve PIVOT seviyeleri Trive Yatırım'ın belirlediği destek ve direnç seviyeleri değildir. Tüm tablolarda yer alan veriler günlük güncellenmektedir. Tüm bu veriler Finnet veri terminalinden alınmıştır. Teknik göstergelerin son aldığı değerler belirtilmiştir. Sadece teknik göstergelere bakılıp yatırım kararı verilmesi doğru sonuçlar doğurmayabilir. Bu bülte hazırlanan tablolar tek başına yeterli bir gösterge olmayıp, temel ve diğer gelişmelerin devre dışı bırakıldığının unutulmaması gerekmektedir. Trive Yatırım'ın söz konusu bilgi ve görüşlerde meydana gelebilecek değişikliklerden yatırımcıları haberdar etme yükümlülüğü bulunmamaktadır. Trive Yatırım bu bilgilerin veya bu bilgilere dayalı olarak yapılan tahmin, çıkarım veya görüşlerin doğruluğu, tamlığı veya uygunluğuna ilişkin açık veya zımni hiçbir beyan veya taahhütte bulunmamaktadır.

YASAL UYARI

Burada yer alan bilgiler Trive Yatırım tarafından genel bilgilendirme amacı ile hazırlanmıştır. Yatırım bilgi, yorum ve tavsiyeleri yatırım danışmanlığı kapsamında değildir. Yatırım danışmanlığı hizmeti, SPK tarafından yetkilendirilmiş yetkili kuruluşlar tarafından kişilerin risk ve getiri tercihleri dikkate alınarak sözleşme imzalanmak suretiyle kişiye özel olarak sunulmaktadır. Burada yer alan yorum ve tavsiyeler ise genel nitelikte olup tavsiyede bulunanların kişisel görüşlerine dayanmaktadır. Herhangi bir yatırım aracının alım-satım önerisi ya da getiri vaadi olarak yorumlanmamalıdır. Bu görüşler mali durumunuz ile risk ve getiri tercihlerinize uygun olmayabilir. Bu nedenle, sadece burada yer alan bilgilere dayanarak yatırım kararı verilmesi beklentilerinize uygun sonuçlar doğurmayabilir. Tüm veriler, Trive Yatırım tarafından güvenilir olduğuna inanılan kaynaklardan alınmıştır. Burada yer alan fiyatlar, veriler ve bilgilerin tam ve doğru olduğu garanti edilemez; içerik, haber verilmeksizin değiştirilebilir. Bu kaynakların kullanılması nedeni ile ortaya çıkabilecek hatalardan veya zararlardan kurum çalışanları ile Trive Yatırım sorumlu değildir.

Adres: Reşitpaşa Mah. Eski Büyükdere Cad. No:2 İç Kapı No: 6 Sarıyer / İstanbul www.trive.com.tr

Kaynaklar: Trive Yatırım Araştırma, Matriks ve Finnet

Raporu Hazırlayan Birim : Trive Yatırım Araştırma ve Strateji Departmanı

Mail: destek@trive.com.tr

Tel: 444 39 34