

Borsa İstanbul	İşl. Hac.(Milyar TL)	Son	Gün %	Hafta %	Ay %
BİST 100	101.0	11,065	0.37%	1.96%	8.85%
BİST 30	68.5	12,029	0.19%	1.47%	8.30%
BİST Sanayi	47.2	14,738	0.19%	1.13%	7.93%
BİST Banka	22.2	15,828	0.87%	1.76%	7.44%
Bist Tüm	133.1	12,496	0.46%	1.98%	8.54%

Borsa İstanbul	Piy.Değ. (Milyar TL)	Son	S1 Haf.	S1 Ay	S3 Ay
Yabancı Payı	2,358.7	38.48%	38.46%	38.25%	37.63%

Döviz Kurları	Düşük	Yüksek	Son	Gün %	Hafta %	Ay %
USDTRY	32.9351	33.1473	32.9969	-0.16%	0.98%	0.66%
EURTRY	35.9129	36.1510	36.0060	-0.11%	1.80%	2.65%
GBPTRY	42.6957	43.0890	42.8443	-0.19%	2.25%	3.00%
EURUSD	1.0883	1.0925	1.0896	-0.11%	0.65%	1.78%
GBPUSD	1.2961	1.2995	1.2968	-0.16%	1.27%	2.22%

Döviz Sepetleri	Son	Gün %	Hafta %	Ay %
Sepet Kur	34.2968	-	0.76%	2.13%
Dolar Endeksi (DXY)	104.2600	0.17%	-0.67%	-1.22%

VİOP Sözleşme	Vadesi	VKGS	Son	Gün %	Hafta %	Ay %
F_XU0300824	29 Ağu	45	12,712.75	0.05%	0.78%	3.89%
F_XAUUSD0824	29 Ağu	45	2,432.65	-0.26%	1.17%	3.01%
F_USDTRY0724	31 Tem	16	33.64	0.42%	0.39%	-1.08%
F_EURTRY0724	31 Tem	16	36.69	0.75%	1.05%	-0.89%

Tahvil Faizleri	Düşük	Yüksek	Son	Önc. Gün	Önc. Haf	Önc. Ay
TL Referans Faiz	50.12	50.12	50.12	50.12	52.41	50.10
Türkiye 1 yıllık	45.23	45.23	45.23	45.05	44.29	47.28
Türkiye 2 yıllık	36.78	36.78	36.78	36.94	35.57	39.56
Türkiye 5 yıllık	27.27	27.27	27.27	27.27	27.81	28.84
Türkiye 10 yıllık	24.31	24.31	24.31	24.25	23.78	26.08
ABD 10 yıllık	4.19	4.25	4.24	4.19	4.28	4.28
Almanya 10 yıllık	2.47	2.51	2.48	2.50	2.54	2.37

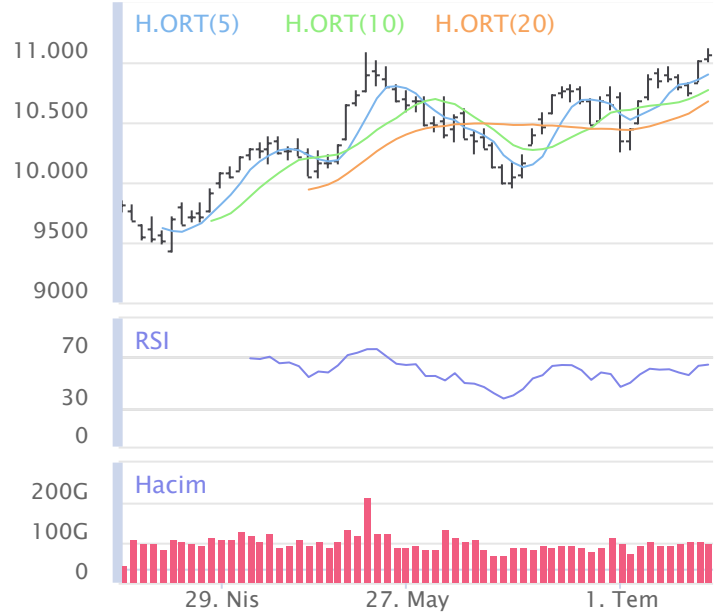
Emtia	Düşük	Yüksek	Son	Gün %	Hafta %	Ay %
Altın Ons	2,401.42	2,439.73	2,422.26	0.46%	2.67%	3.84%
Gram Altın	2,563.09	2,570.87	2,566.52	0.17%	2.28%	5.45%
Gümüş Ons	30.53	31.10	30.68	-0.36%	-0.27%	3.80%
Gram Gümüş	32.43	33.01	32.56	-0.48%	0.73%	4.53%
Brent	83.87	84.68	84.27	-0.26%	-1.33%	2.48%
WTI	80.48	81.42	80.95	-0.26%	-0.98%	3.68%

Dünya Endeksleri	Son	Gün %	Hafta %	Ay %
S&P 500	5,631	0.28%	1.05%	3.68%
DOW 30	40,212	0.53%	2.20%	4.20%
NASDAQ	18,473	0.40%	0.37%	4.43%
CAC40	7,682	-0.54%	0.72%	2.39%
DAX	18,591	-0.84%	0.64%	3.27%
FTSE	8,183	-0.85%	-0.13%	0.44%
NIKKEI 225	41,191	0.00%	1.01%	6.12%

En Çok Yükselen Hisseler XU100				En Çok Düşen Hisseler XU100			
Hisseler	Gün %	Kapanış	Hacim	Hisseler	Gün %	Kapanış	Hacim
GUBRF	9.96%	167.80	2,319.0	KTLEV	-9.98%	48.52	2,046.1
GOLTS	5.63%	553.50	663.2	PEKGY	-9.22%	6.99	1,698.6
MIATK	5.54%	58.10	2,792.6	ALFAS	-6.48%	69.95	1,532.2
AGROT	5.13%	16.61	1,632.2	ENERY	-3.26%	184.00	60.5
ISCTR	3.70%	17.10	7,678.1	BERA	-2.70%	18.74	317.0
CCOLA	3.20%	855.50	733.7	KLSEK	-2.52%	52.15	682.1
AKSA	3.02%	143.20	281.0	YEOTK	-2.46%	194.40	334.8
TMSN	2.90%	142.00	302.9	BTCIM	-2.44%	164.00	162.4
ISMEN	2.76%	41.74	410.7	TUKAS	-1.88%	7.85	155.7
CANTE	2.75%	1.87	393.0	YYLGD	-1.79%	12.59	87.7

Para Girişi Gözlenenler XU100				Hacmi En Yüksek Hisseler			
Hisseler	Hacim	Kap.	Hac. %	Hisseler	Hacim	Kap.	Gün %
ISCTR	7,678	17.10	35.47%	ISCTR	7,678	17.10	3.70%
GARAN	4,072	132.50	6.88%	THYAO	7,400	307.25	-0.89%
MIATK	2,793	58.10	331.11%	EREGL	6,126	55.25	0.18%
GUBRF	2,319	167.80	58.53%	YKBNK	4,282	31.78	0.00%
AGROT	1,632	16.61	89.84%	AKBNK	4,146	66.70	0.00%
REEDR	1,342	34.82	206.64%	GARAN	4,072	132.50	0.08%
MGROS	1,254	561.00	-26.98%	TUPRS	3,167	168.40	-1.29%
HEKTS	888	12.57	120.26%	MIATK	2,793	58.10	5.54%
ENKAI	866	42.14	36.72%	ASELS	2,754	63.80	-1.69%
DOAS	798	271.50	58.42%	GUBRF	2,319	167.80	9.96%

BIST 100	USDTRY	10 Yıllık Faiz TR	XAUUSD
11,065 0.37%	32.997 -0.16%	24.31 0.00%	2,422.26 0.46%



XU100	Zarar Kes	Düşük	Yüksek	Aort	Son		
	10,829.52	10,995.10	11,113.55	11,064.85	11,064.85		
Performans				Dolar Bazında Performans			
Gün%	Haf%	Aylık%	Yb%	Gün%	Haf%	Aylık%	Yb%
0.37	1.96	8.85	48.12	0.48	0.89	7.08	32.56
Destek 3	Destek 2	Destek 1	Kapanış	Direnç 1	Direnç 2	Direnç 3	
10,883.67	10,939.38	11,002.12	11,064.85	11,120.57	11,176.28	11,239.02	
İşlem Hacmi (mn TL)			Hareketli Ortalamalar (HO)				
Son	5 Günlük Ort.	5 HO	10 HO	20 HO	50 HO		
100,979	100,292	10,898.63	10,768.92	10,674.63	10,503.06		
5 gün ortalama hacmin %1 üzerinde			1.53%	2.75%	3.66%	5.35%	
Teknik Göstergeler							
RSI		MOM		CCI		MACD	
64.15	YUKARI	106.98	YUKARI	139.93	YUKARI	150.56	YUKARI

BİST 100 endeksinde ilk önemli destek seviyesi 11,002.12 seviyesinde bulunuyor. Bu seviyenin olası aşağı yönlü ataklarda aşağı yönlü kırılması durumunda zarar kes seviyesini 10,829.52 olarak değerlendirmekteyiz. Yukarı yönlü hareketlerde ise öncelikli direnç 11,120.57 seviyesinden geçmektedir. Bu direncin yukarı yönlü kırılması durumunda 11,239.02 seviyesini öncelikli kısa vadeli teknik hedef olarak değerlendirmekteyiz.

BIST 100 endeksi son işlem gününü %0.37 değer kazancıyla 11,064.85 seviyesinden tamamlamıştır. Endeks gün içinde en düşük 10,995.10 en yüksek 11,113.55 seviyesini gördü. Toplam işlem hacmi 133.1 milyar TL olarak gerçekleşti. Sektör endekslerinden en çok değer kazanan %2.75 ile BIST SPOR endeksi olurken, en çok değer kaybeden ise -%0.61 ile BIST ULAŞTIRMA endeksi olarak gerçekleşti. İşlem hacmi en yüksek 47.2 milyar TL ile BIST SİNAİ oldu.

\*BİST 100 endeksi içerisinde yer alan 50 hissenin fiyatı artarken 47 hissenin fiyatı azaldı. 3 hissenin fiyatında değişim olmadı.

ABD borsalarının dünü pozitif tamamladıkları gözlemlendi. Kapanışta S&P 500 %0.28, Dow Jones %0.53, Nasdaq %0.40 değer kazandı.

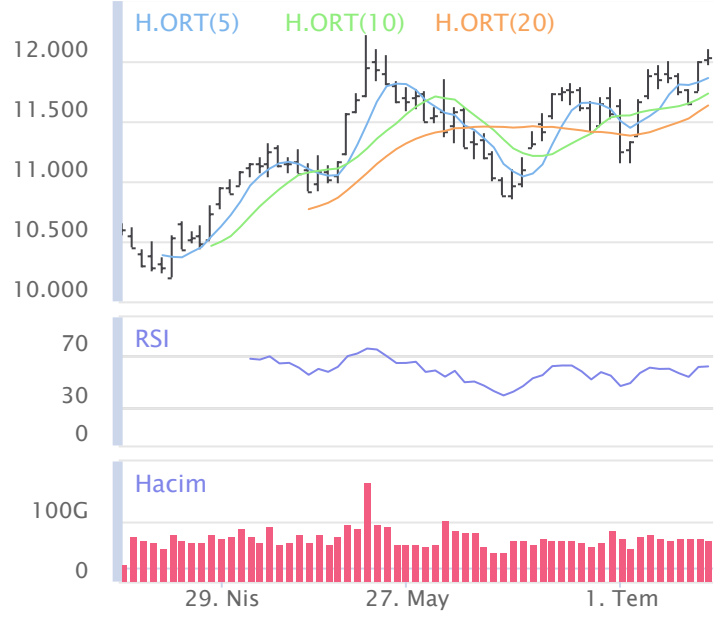
Avrupada Almanya DAX endeksi 0.84 düşerken İngiltere FTSE endeksi günü 0.85 düşüşle tamamladı.

Türkiye'nin 10 yıllık tahvil faizi bir önceki güne göre 5.1 baz puan yükselerek günü 24.31 seviyesinden tamamlamıştır.

ABD 10 yıllık tahvil faizinde bir önceki güne göre 4.3 baz puan yükselerek günü 4.24 seviyesinden tamamlamıştır.

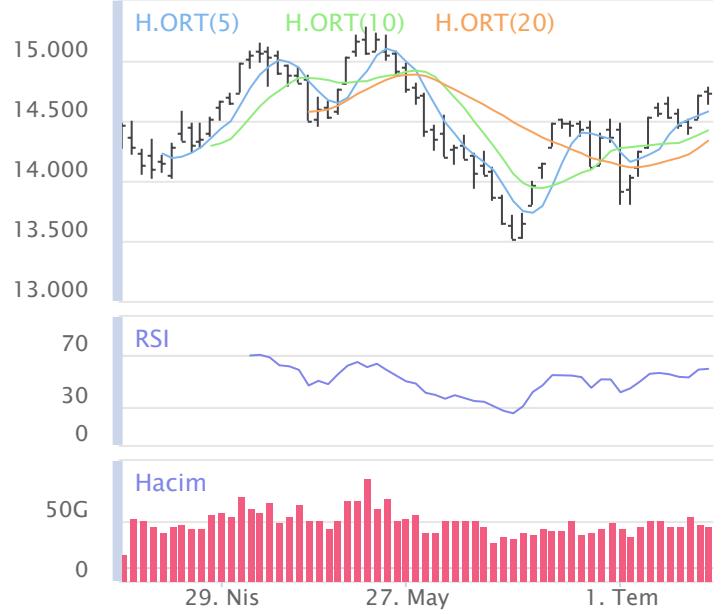
F_XU0300824	Zarar Kes	Düşük	Yüksek	Aort	Son		
	12,424.96	12,640.25	12,800.00	12,708.88	12,730.00		
Performans			Açık Pozisyon				
Gün%	Haf%	Sayısı	Değişimi				
0.05%	0.78%	349,109.0	1,242.0				
Destek 3	Destek 2	Destek 1	Kapanış	Direnç 1	Direnç 2	Direnç 3	
12,487.08	12,563.67	12,646.83	12,730.00	12,806.58	12,883.17	12,966.33	
İşlem Miktarı (Adet)			Hareketli Ortalamalar (HO)				
Son	5 Günlük Ort.	5 HO	10 HO	20 HO	50 HO		
148,092.00	164,551.60	12,589.25	12,497.53	12,491.63	12,621.01		
5 gün ortalama miktarın -10% altında			1.12%	1.86%	1.91%	0.86%	
Teknik Göstergeler							
RSI	MOM	CCI	MACD				
55.45	YUKARI	105.88	YUKARI	107.31	YUKARI	25.04	YUKARI

BİST30 endeksi vadeli işlem sözleşmesinde ilk destek 12,646.83 seviyesinde bulunuyor. Bu seviyenin aşağı yönlü kırılması durumunda zarar kes seviyesi 12,424.96 olarak değerlendirilebilir. Yukarı yönlü hareketlerde direnç 12,806.58 seviyesinden geçmektedir. Direnç seviyesinin yukarı yönlü kırılması durumunda 12,966.33 seviyesi öncelikli kısa vadeli teknik hedef olacaktır. Sözleşmede toplam açık pozisyon sayısı 349109 adet olup açık pozisyonda önceki işlem gününe göre 1242 adetlik artış dikkat çekmektedir.



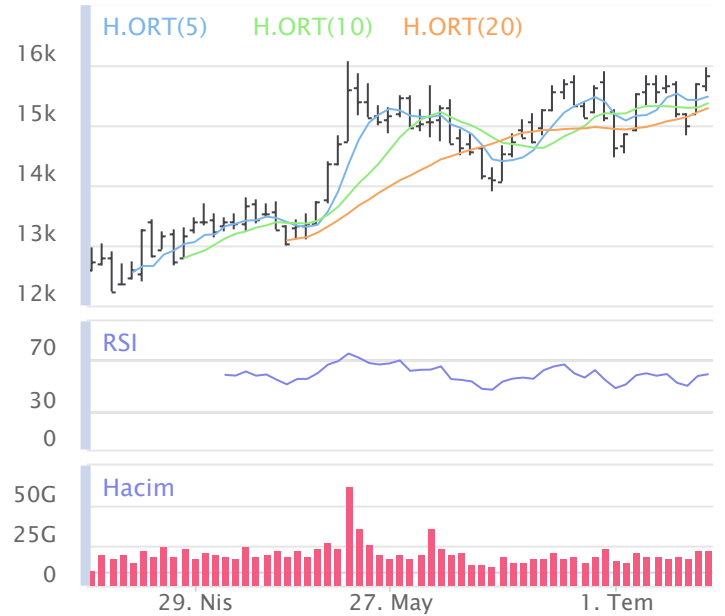
XUSIN	Zarar Kes	Düşük	Yüksek	Aort	Son		
	14,414.49	14,629.68	14,791.11	14,737.87	14,737.87		
Performans			Endekse Göre Performans				
Gün%	Haf%	Aylık%	Yb%	Gün%	Haf%	Aylık%	Yb%
0.19	1.13	7.93	27.80	-0.17	-0.82	-0.84	-13.72
Destek 3	Destek 2	Destek 1	Kapanış	Direnç 1	Direnç 2	Direnç 3	
14,486.57	14,558.12	14,648.00	14,737.87	14,809.43	14,880.98	14,970.86	
İşlem Hacmi (mn TL)			Hareketli Ortalamalar (HO)				
Son	5 Günlük Ort.	5 HO	10 HO	20 HO	50 HO		
47,199	49,037	14,576.64	14,419.76	14,333.57	14,498.65		
5 gün ortalama hacmin -%4 altında			1.11%	2.21%	2.82%	1.65%	
Teknik Göstergeler							
RSI	MOM	CCI	MACD				
59.53	YUKARI	105.90	YUKARI	124.47	YUKARI	77.56	YUKARI

BİST sanayi endeksinde birinci destek seviyesi 14,648.00 seviyesinden geçmekte olup bu seviyenin aşağı yönlü kırılması durumunda zarar kes seviyesi olarak 14,414.49 seviyesi kullanılabilir. Yukarı yönlü ataklarda ise direnç 14,809.43 seviyelerinden geçmektedir. Bu direnç seviyesinin yukarı yönlü kırılması durumunda ise 14,970.86 seviyesi öncelikli kısa vadeli teknik hedef konumunda değerlendirilebilir.



XBANK	Zarar Kes	Düşük	Yüksek	Aort	Son		
	15,135.80	15,579.29	15,979.54	15,828.08	15,828.08		
Performans			Endekse Göre Performans				
Gün%	Haf%	Aylık%	Yb%	Gün%	Haf%	Aylık%	Yb%
0.87	1.76	7.44	81.57	0.50	-0.20	-1.29	22.58
Destek 3	Destek 2	Destek 1	Kapanış	Direnç 1	Direnç 2	Direnç 3	
15,211.48	15,395.39	15,611.73	15,828.08	16,011.98	16,195.89	16,412.23	
İşlem Hacmi (mn TL)			Hareketli Ortalamalar (HO)				
Son	5 Günlük Ort.	5 HO	10 HO	20 HO	50 HO		
22,198	19,479	15,478.15	15,366.32	15,283.77	14,689.08		
5 gün ortalama hacmin %14 üzerinde			2.26%	3.00%	3.56%	7.75%	
Teknik Göstergeler							
RSI	MOM	CCI	MACD				
58.98	YUKARI	108.14	YUKARI	103.21	YUKARI	268.15	YUKARI

BİST banka endeksinde ilk etapta olası geri çekilmelerde birinci destek seviyesi konumunda olan 15,611.73 seviyesinin alım yönünde izlenebileceği düşünülmektedir. Zarar kes seviyesini ise 15,135.80 seviyesi olarak belirlemektediriz. Alım pozisyonlarında bu seviyenin altına dikkat edilmelidir. Olası yukarı yönlü ataklarda ise ilk etapta 16,011.98 birinci direnç seviyesinin aşılması durumunda teknik olarak kısa vadede yukarı hareket hız kazanabilir. Olası böyle bir durumda 16,412.23 seviyesi öncelikli kısa vadeli teknik hedef konumunda olacaktır.



## Şirketlerden Haberler

USAK	<b>13/07/2024 13:11 Uşak Seramik Sanayi A.Ş.</b> 2023 Yılı Olağan Genel Kurul Toplantısı Çağrısı <a href="#">Haberin Devamı</a>
HEKTS	<b>12/07/2024 22:04 Hektaş Ticaret Türk A.Ş.</b> Sermaye Artırımına İlişkin SPK Başvurusu <a href="#">Haberin Devamı</a>
RAYSG	<b>12/07/2024 21:09 Ray Sigorta A.Ş.</b> Kayıtlı Sermaye Tavanı Süre Uzatımına İlişkin Esas Sözleşme Değişikliğinin Tescilli <a href="#">Haberin Devamı</a>
BFREN	<b>12/07/2024 20:19 Bosch Fren Sistemleri Sanayi ve Ticaret A.Ş.</b> 31.03.2024 tarihli Faaliyet Raporu <a href="#">Haberin Devamı</a>
RAYSG	<b>12/07/2024 19:16 Ray Sigorta A.Ş.</b> 5 Temmuz 2024 tarihli 2023 yılı Olağan Genel Kurulu'nun Tescil ve İlanı <a href="#">Haberin Devamı</a>
TKFEN	<b>12/07/2024 18:58 Tekfen Holding A.Ş.</b> Payların Geri Alınmasına İlişkin Bildirim <a href="#">Haberin Devamı</a>
INVES	<b>12/07/2024 18:42 Investco Holding A.Ş.</b> Pay Geri Alım İşlemleri Hk. <a href="#">Haberin Devamı</a>
KUYAS	<b>12/07/2024 18:35 Kuyaş Yatırım A.Ş.</b> 01.01.2024-31.03.2024 Dönemi Faaliyet Raporu Sorumluluk Beyanı <a href="#">Haberin Devamı</a>
AGROT	<b>12/07/2024 18:27 Agrotech Yüksek Teknoloji Ve Yatırım A.Ş.</b> 2023 Yılı Olağan Genel Kurul Toplantısı Hakkında <a href="#">Haberin Devamı</a>
ICUGS	<b>12/07/2024 18:24 ICU Girişim Sermayesi Yatırım Ortaklığı A.Ş.,Ulusoy Elektrik İmalat Taahhüt Ticaret A.Ş.,Borsa İstanbul A.Ş.,Peker Gayrimenkul Yatırım Ortaklığı A.Ş.,Papilon Savunma Teknoloji Ve Ticaret A.Ş.</b> Pay Piyasasında Volatilite Bazlı Tedbir Sistemi <a href="#">Haberin Devamı</a>
CWENE	<b>12/07/2024 18:24 Cw Enerji Mühendislik Ticaret Ve Sanayi A.Ş.</b> Kayıtlı Sermaye Tavanı Artışının Genel Kurulca Onaylanması ve Tescil Edilmesi <a href="#">Haberin Devamı</a>
KONTR	<b>12/07/2024 18:21 Kontrolmatik Teknoloji Enerji Ve Mühendislik A.Ş.</b> Sermaye Artırımına İlişkin SPK Onayı <a href="#">Haberin Devamı</a>
ALFAS	<b>12/07/2024 18:19 Alfa Solar Enerji Sanayi ve Ticaret A.Ş.</b> 2023 Yılı Olağan Genel Kurul Toplantı Sonuçlarının Tescilli <a href="#">Haberin Devamı</a>
KARTN	<b>12/07/2024 18:16 Kartonsan Karton Sanayi Ve Ticaret A.Ş.</b> 2024 Yılı 1'nci dönem Konsolide Finansal Raporlar ve Faaliyet Raporu İle İlgili Yönetim Kurulu Sorumluluk Beyanı <a href="#">Haberin Devamı</a>
KARTN	<b>12/07/2024 18:15 Kartonsan Karton Sanayi Ve Ticaret A.Ş.</b> 2024 Yılı 1'nci Dönem Konsolide Faaliyet Raporu <a href="#">Haberin Devamı</a>
ALVES	<b>12/07/2024 17:47 Alves Kablo Sanayi ve Ticaret A.Ş.</b> Yurt dışı merkezli bir firma ile satış sözleşmesi <a href="#">Haberin Devamı</a>
BIMAS	<b>12/07/2024 15:17 BIM Birleşik Mağazalar A.Ş.</b> Genel Kurul Kararlarının Tescil Edilmesi <a href="#">Haberin Devamı</a>
HRKET	<b>12/07/2024 15:13 Hareket Proje Taahhüt Ve Yük Mühendisliği A.Ş.</b> 2023 Yılı Olağan Genel Kurul Toplantı Sonucu <a href="#">Haberin Devamı</a>
SNICA	<b>12/07/2024 15:05 Sanica Isı Sanayi A.Ş.</b> Kayıtlı Sermaye Tavanının Artırılması ile Geçerlilik Süresinin Uzatılmasına İlişkin Sermaye Piyasası Kurulu'na Başvuru Yapılması <a href="#">Haberin Devamı</a>
MKK	<b>12/07/2024 11:54 Merkezi Kayıt Kuruluşu A.Ş.,Eksun Gıda Tarım Sanayi Ve Ticaret A.Ş.</b> Hak Kullanım İşlemleri <a href="#">Haberin Devamı</a>
ORGE	<b>12/07/2024 09:41 Orge Enerji Elektrik Taahhüt A.Ş.</b> 11.07.2024 Tarihli Pay Geri Alım İşlemi <a href="#">Haberin Devamı</a>
AGROT	<b>11/07/2024 20:29 Agrotech Yüksek Teknoloji Ve Yatırım A.Ş.</b> 2023 Yılı Olağan Genel Kurul Toplantısı hakkında <a href="#">Haberin Devamı</a>
KUYAS	<b>11/07/2024 20:29 Kuyaş Yatırım A.Ş.</b> 01.01.2024-31.03.2024 Dönemine ait Faaliyet Raporu <a href="#">Haberin Devamı</a>
ADGYO	<b>11/07/2024 18:30 Adra Gayrimenkul Yatırım Ortaklığı A.Ş.</b> Payların Geri Alınmasına İlişkin Bildirim <a href="#">Haberin Devamı</a>
CWENE	<b>11/07/2024 18:22 Cw Enerji Mühendislik Ticaret Ve Sanayi A.Ş.</b> Kayıtlı Sermaye Tavan Artışının Genel Kurulca Onaylanması ve Tescil Edilmesi <a href="#">Haberin Devamı</a>

### BİST-50 HİSSELERİ TEKNİK DEĞERLENDİRME

Kod	RSI			MOMENTUM			CCI			5HO	10HO	20HO	MACD	
	Değer	Sinyal	Bölge	Değer	Sinyal	Bölge	Değer	Sinyal	Bölge	Sinyal	Sinyal	Sinyal	Değer	Sinyal
XU030	61.89	-	-	106.89	-	-	124.74	-	AŞIRI ALIM	-	-	-	158.21	-
XU050	62.81	-	-	106.93	-	-	134.77	-	AŞIRI ALIM	-	-	-	128.20	-
XU100	64.15	-	-	106.98	-	-	139.93	-	AŞIRI ALIM	-	-	-	150.56	-
XBANK	58.98	-	-	108.14	-	-	103.21	-	AŞIRI ALIM	-	-	-	268.15	-
XUSIN	59.53	-	-	105.90	-	-	124.47	-	AŞIRI ALIM	-	-	-	77.56	-
AEFES	81.74	-	AŞIRI ALIM	119.79	-	AŞIRI ALIM	104.96	-	AŞIRI ALIM	-	-	-	20.56	-
AKBNK	55.65	-	-	107.67	-	-	58.37	-	-	-	-	-	0.96	ALIŞ
ALARK	43.36	-	-	102.12	ALIŞ	-	17.78	-	-	SATIŞ	SATIŞ	-	-2.35	-
ARCLK	48.02	-	-	103.14	ALIŞ	-	-6.62	-	-	-	-	-	-1.82	-
ASELS	59.60	-	-	113.42	-	AŞIRI ALIM	79.72	-	-	-	-	-	1.15	-
ASTOR	48.49	-	-	103.62	ALIŞ	-	26.69	-	-	-	-	ALIŞ	-1.71	-
BIMAS	66.73	-	-	104.42	-	-	182.45	-	AŞIRI ALIM	-	-	-	18.60	-
BRSAN	42.05	-	-	102.83	-	-	16.20	-	-	-	-	-	-19.33	-
CWENE	43.50	-	-	103.05	ALIŞ	-	19.06	-	-	-	-	-	-7.95	-
DOAS	49.80	-	-	105.95	-	-	86.85	-	-	-	-	ALIŞ	-5.12	-
DOHOL	66.35	-	-	108.58	-	-	171.78	-	AŞIRI ALIM	-	-	-	0.45	-
EGEEN	50.02	-	-	108.45	-	-	78.17	-	-	-	-	-	-149.43	-
EKGYO	72.21	-	AŞIRI ALIM	120.71	-	AŞIRI ALIM	81.53	-	-	-	-	-	0.54	-
ENJSA	54.30	-	-	101.16	ALIŞ	-	2.14	-	-	-	-	-	0.63	-
ENKAI	58.64	-	-	106.41	-	-	123.64	-	AŞIRI ALIM	-	-	-	0.34	-
EREGL	66.21	-	-	106.76	-	-	74.15	-	-	-	-	-	1.75	-
EUPWR	33.55	-	-	99.79	-	-	-26.21	-	-	-	-	-	-7.01	-
FROTO	45.40	-	-	97.18	-	-	-97.75	ALIŞ	-	-	-	-	-5.74	-
GARAN	79.57	-	AŞIRI ALIM	119.69	-	AŞIRI ALIM	151.92	-	AŞIRI ALIM	-	-	-	7.48	-
GESAN	38.81	-	-	103.33	ALIŞ	-	37.50	-	-	-	-	-	-3.14	-
GUBRF	69.98	-	-	125.32	-	AŞIRI ALIM	303.88	-	AŞIRI ALIM	-	-	-	-0.14	-
HALKB	53.97	-	-	107.04	-	-	65.19	-	-	-	-	-	0.20	-
HEKTS	43.68	-	-	103.12	ALIŞ	-	42.16	-	-	-	ALIŞ	-	-0.58	-
ISCTR	61.80	-	-	111.91	-	AŞIRI ALIM	187.93	-	AŞIRI ALIM	-	-	-	0.28	-
KCHOL	53.22	-	-	103.32	-	-	69.78	-	-	-	-	-	0.40	-
KONTR	46.22	-	-	113.04	-	AŞIRI ALIM	98.25	-	-	-	-	-	-7.41	-
KOZAL	63.03	-	-	114.43	-	AŞIRI ALIM	148.03	-	AŞIRI ALIM	-	-	-	0.16	-
KRDMD	55.77	-	-	104.59	-	-	26.67	-	-	SATIŞ	-	-	0.67	-
MGROS	67.49	-	-	106.86	-	-	126.61	-	AŞIRI ALIM	-	-	-	16.82	-
MIATK	50.15	ALIŞ	-	97.81	-	-	-34.86	ALIŞ	-	ALIŞ	ALIŞ	ALIŞ	-0.14	-
ODAS	57.11	-	-	109.57	ALIŞ	-	132.58	-	AŞIRI ALIM	-	-	-	-0.05	-
OYAKC	77.43	-	AŞIRI ALIM	122.11	-	AŞIRI ALIM	114.07	-	AŞIRI ALIM	-	-	-	3.33	-
PETKM	64.88	-	-	113.78	-	AŞIRI ALIM	88.59	-	-	-	-	-	0.63	-
PGSUS	72.77	-	AŞIRI ALIM	114.85	-	AŞIRI ALIM	149.69	-	AŞIRI ALIM	-	-	-	8.61	-
SAHOL	67.82	-	-	117.23	-	AŞIRI ALIM	123.49	-	AŞIRI ALIM	-	-	-	2.70	-
SASA	48.73	SATIŞ	-	105.57	-	-	17.94	-	-	-	-	SATIŞ	-0.37	ALIŞ
SISE	51.68	-	-	103.61	-	-	28.38	-	-	SATIŞ	-	-	0.17	-
SMRTG	44.89	-	-	100.60	ALIŞ	-	-30.72	-	-	-	-	-	-0.93	-
SOKM	63.99	-	-	107.07	-	-	146.33	-	AŞIRI ALIM	-	-	-	0.84	-
TAVHL	71.75	-	AŞIRI ALIM	109.16	-	-	167.46	-	AŞIRI ALIM	-	-	-	9.38	-
TCELL	71.15	-	AŞIRI ALIM	111.88	-	AŞIRI ALIM	100.28	SATIŞ	AŞIRI ALIM	-	-	-	4.39	-
THYAO	49.80	SATIŞ	-	103.89	-	-	34.96	-	-	SATIŞ	-	-	-0.47	-
TOASO	45.57	-	-	92.40	-	-	-114.16	-	AŞIRI SATIM	-	-	-	3.86	-
TTKOM	63.85	-	-	110.56	-	AŞIRI ALIM	91.34	SATIŞ	-	-	-	-	1.74	-
TTRAK	33.06	-	-	93.20	-	-	-108.36	-	AŞIRI SATIM	-	-	-	-28.20	-
TUPRS	46.25	-	-	102.81	-	-	-2.64	-	-	SATIŞ	SATIŞ	SATIŞ	-1.50	-
ULKER	70.69	-	AŞIRI ALIM	109.52	-	-	153.61	-	AŞIRI ALIM	-	-	-	8.57	-
VESTL	41.71	-	-	102.63	ALIŞ	-	-9.82	-	-	-	SATIŞ	-	-2.52	-
YKBNK	45.33	-	-	97.42	-	-	-76.60	ALIŞ	-	-	-	-	-0.30	-
ZOREN	52.40	-	-	106.45	-	-	99.96	-	-	-	-	-	-0.03	-

## BİST-100 HİSSELERİ HAREKETLİ ORTALAMA ve DESTEK DİRENÇ TABLOSU

Kod	Kapanış	Hareketli Ortalama				Değişim			Destek ve Direnç Seviyeleri						
		5 HO	10 HO	20 HO	50 HO	Günlük	Haftalık	Aylık	Destek 3	Destek 2	Destek 1	Pivot	Direnç 1	Direnç 2	Direnç 3
XU030	12,028.64	11,859.78	11,730.98	11,631.42	11,448.68	0.19%	1.47%	8.30%	11,843.57	11,906.13	11,967.38	12,029.94	12,091.19	12,153.75	12,215.00
XU050	9,766.30	9,622.79	9,513.01	9,435.41	9,287.70	0.31%	1.74%	8.55%	9,612.98	9,662.43	9,714.36	9,763.81	9,815.74	9,865.19	9,917.12
XU100	11,064.85	10,898.63	10,768.92	10,674.63	10,503.06	0.37%	1.96%	8.85%	10,883.67	10,939.38	11,002.12	11,057.83	11,120.57	11,176.28	11,239.02
XBANK	15,828.08	15,478.15	15,366.32	15,283.77	14,689.08	0.87%	1.76%	7.44%	15,211.48	15,395.39	15,611.73	15,795.64	16,011.98	16,195.89	16,412.23
XUSIN	14,737.87	14,576.64	14,419.76	14,333.57	14,498.65	0.19%	1.13%	7.93%	14,486.57	14,558.12	14,648.00	14,719.55	14,809.43	14,880.98	14,970.86
AEFES	290.00	283.55	269.92	249.55	220.21	0.52%	6.42%	30.40%	276.67	280.83	285.42	289.58	294.17	298.33	302.92
AGHOL	446.00	430.65	408.53	379.18	357.39	2.18%	10.46%	33.63%	416.58	425.67	435.83	444.92	455.08	464.17	474.33
AGROT	16.61	15.94	14.84	15.45	21.05	5.13%	21.95%	6.13%	14.17	14.88	15.75	16.46	17.33	18.04	18.91
AKBNK	66.70	65.94	65.46	64.86	63.34	0.00%	-0.07%	7.23%	64.10	65.10	65.90	66.90	67.70	68.70	69.50
AKFGY	2.54	2.47	2.39	2.35	2.35	-0.39%	4.96%	11.89%	2.43	2.47	2.50	2.54	2.57	2.61	2.64
AKFYE	24.96	24.96	25.83	26.95	26.91	0.48%	-5.88%	-7.35%	24.24	24.44	24.70	24.90	25.16	25.36	25.62
AKSA	143.20	138.14	136.25	131.60	124.97	3.02%	7.11%	18.84%	134.87	136.53	139.87	141.53	144.87	146.53	149.87
AKSEN	43.28	42.86	42.72	43.87	43.13	0.37%	-0.41%	-9.08%	41.25	41.95	42.61	43.31	43.97	44.67	45.33
ALARK	105.80	106.08	105.81	106.47	113.12	-0.47%	-2.76%	-6.62%	103.03	104.07	104.93	105.97	106.83	107.87	108.73
ALFAS	69.95	69.27	67.48	68.38	77.06	-6.48%	6.31%	2.57%	55.17	62.38	66.17	73.38	77.17	84.38	88.17
ARCLK	170.60	168.36	169.05	171.45	177.31	0.47%	-1.90%	1.43%	161.23	164.67	167.63	171.07	174.03	177.47	180.43
ARDYZ	40.42	39.12	37.49	38.02	39.64	2.59%	10.62%	10.51%	37.87	38.51	39.47	40.11	41.07	41.71	42.67
ASELS	63.80	64.31	61.41	60.62	60.65	-1.69%	5.02%	10.76%	60.40	62.00	62.90	64.50	65.40	67.00	67.90
ASTOR	94.50	92.72	91.93	94.29	99.09	0.48%	3.73%	2.72%	92.08	92.57	93.53	94.02	94.98	95.47	96.43
BERA	18.74	19.46	19.32	18.67	18.51	-2.70%	-5.69%	13.23%	17.51	18.10	18.42	19.01	19.33	19.92	20.24
BFREN	856.50	859.90	849.10	862.58	903.06	0.47%	-5.83%	1.84%	832.50	840.50	848.50	856.50	864.50	872.50	880.50
BIMAS	578.50	560.80	556.15	553.38	499.19	1.49%	4.52%	18.42%	559.33	563.17	570.83	574.67	582.33	586.17	593.83
BINHO	392.75	393.20	383.55	387.59	434.05	-0.38%	5.44%	5.58%	374.17	381.08	386.92	393.83	399.67	406.58	412.42
BRSAN	445.25	437.60	434.68	454.19	505.24	-1.33%	1.42%	-5.27%	421.67	430.58	437.92	446.83	454.17	463.08	470.42
BRYAT	2,226.00	2,211.40	2,206.90	2,276.50	2,547.47	-1.46%	-1.02%	-4.09%	2,090.67	2,135.33	2,180.67	2,225.33	2,270.67	2,315.33	2,360.67
BTCIM	164.00	166.82	165.43	160.96	146.89	-2.44%	-0.97%	9.33%	154.57	158.13	161.07	164.63	167.57	171.13	174.07
CANTE	1.87	1.82	1.85	1.99	2.19	2.75%	0.54%	-15.02%	1.76	1.79	1.83	1.86	1.90	1.93	1.97
CCOLA	855.50	832.80	830.30	813.83	776.66	3.20%	1.60%	11.54%	804.50	815.50	835.50	846.50	866.50	877.50	897.50
CIMSA	35.10	34.66	33.25	31.86	32.13	-0.28%	5.03%	19.39%	34.43	34.69	34.89	35.15	35.35	35.61	35.81
CWENE	206.10	202.30	202.06	207.43	231.86	-0.10%	2.38%	0.49%	195.57	198.63	202.37	205.43	209.17	212.23	215.97
DOAS	271.50	264.10	263.28	268.51	282.28	1.69%	2.45%	0.84%	259.67	262.83	267.17	270.33	274.67	277.83	282.17
DOHOL	17.32	16.66	16.39	16.33	15.37	0.35%	5.93%	13.33%	16.87	17.00	17.16	17.29	17.45	17.58	17.74
ECILC	53.60	52.09	52.19	52.08	53.14	2.39%	1.04%	8.81%	50.60	51.30	52.45	53.15	54.30	55.00	56.15
ECZYT	225.00	222.28	223.54	227.13	236.36	0.09%	-0.97%	2.79%	216.10	218.80	221.90	224.60	227.70	230.40	233.50
EGEEN	12,830.00	12,697.50	12,565.75	12,627.00	13,434.76	-0.81%	-0.50%	5.55%	12,295.00	12,470.00	12,650.00	12,825.00	13,005.00	13,180.00	13,360.00
EKGYO	11.25	11.12	10.70	10.01	9.58	-0.88%	1.72%	29.91%	10.79	11.02	11.13	11.36	11.47	11.70	11.81
ENERY	184.00	186.18	189.33	187.91	180.14	-3.26%	-2.85%	10.78%	172.77	178.13	181.07	186.43	189.37	194.73	197.67
ENJSA	65.65	65.09	65.50	64.91	64.63	0.23%	-0.68%	8.51%	63.83	64.42	65.03	65.62	66.23	66.82	67.43
ENKAI	42.14	41.01	40.91	41.25	39.92	1.74%	1.30%	5.24%	40.53	40.95	41.55	41.97	42.57	42.99	43.59
EREGL	55.25	54.94	54.26	53.10	49.48	0.18%	0.45%	15.59%	54.32	54.68	54.97	55.33	55.62	55.98	56.27
EUPWR	95.95	94.68	94.88	100.64	119.49	-0.47%	1.86%	-11.08%	91.40	92.95	94.45	96.00	97.50	99.05	100.55
EUREN	14.93	14.58	14.54	14.62	14.87	1.91%	2.12%	5.89%	14.14	14.33	14.63	14.82	15.12	15.31	15.61
FROTO	1,069.00	1,071.40	1,092.40	1,093.30	1,110.90	-0.83%	-4.81%	0.38%	1,041.67	1,052.33	1,060.67	1,071.33	1,079.67	1,090.33	1,098.67
GARAN	132.50	126.94	121.86	116.07	103.59	0.08%	8.25%	28.64%	122.43	126.17	129.33	133.07	136.23	139.97	143.13
GESAN	49.68	48.27	47.79	50.16	59.73	0.53%	5.75%	-7.40%	47.12	47.84	48.76	49.48	50.40	51.12	52.04
GOLTS	553.50	527.90	531.05	497.28	483.45	5.63%	2.31%	29.93%	473.17	492.83	523.17	542.83	573.17	592.83	623.17
GUBRF	167.80	148.34	141.65	142.44	150.75	9.96%	21.77%	18.67%	145.47	149.93	158.87	163.33	172.27	176.73	185.67
HALKB	18.86	18.79	18.56	18.82	18.10	-0.63%	0.48%	2.72%	18.10	18.39	18.62	18.91	19.14	19.43	19.66
HEKTS	12.57	12.21	12.10	12.63	14.18	2.53%	1.29%	-3.75%	11.36	11.72	12.14	12.50	12.92	13.28	13.70
ISCTR	17.10	16.37	16.19	16.25	15.44	3.70%	5.56%	6.61%	15.78	16.07	16.58	16.87	17.38	17.67	18.18

## BİST-100 HİSSELERİ HAREKETLİ ORTALAMA ve DESTEK DİRENÇ TABLOSU

Kod	Kapanış	Hareketli Ortalama				Değişim			Destek ve Direnç Seviyeleri						
		5 HO	10 HO	20 HO	50 HO	Günlük	Haftalık	Aylık	Destek 3	Destek 2	Destek 1	Pivot	Direnç 1	Direnç 2	Direnç 3
ISGYO	17.71	17.46	17.05	16.47	16.42	0.85%	2.91%	17.52%	16.94	17.12	17.41	17.59	17.88	18.06	18.35
ISMEN	41.74	40.01	39.42	38.29	38.02	2.76%	3.57%	23.05%	38.29	39.21	40.47	41.39	42.65	43.57	44.83
IZENR	22.88	22.68	22.72	22.99	24.50	0.62%	0.35%	6.22%	22.11	22.27	22.57	22.73	23.03	23.19	23.49
KAYSE	27.72	27.43	27.23	27.33	29.53	0.00%	1.76%	6.13%	27.02	27.28	27.50	27.76	27.98	28.24	28.46
KCAER	49.38	49.40	50.67	52.65	54.27	1.52%	-3.46%	-1.98%	46.24	46.98	48.18	48.92	50.12	50.86	52.06
KCHOL	230.00	227.92	227.55	224.39	232.31	-0.39%	0.22%	6.09%	225.07	227.13	228.57	230.63	232.07	234.13	235.57
KLSEK	52.15	51.21	46.48	46.10	50.97	-2.52%	15.33%	16.27%	44.77	48.38	50.27	53.88	55.77	59.38	61.27
KONTR	175.10	172.26	166.09	170.18	199.10	-1.41%	6.12%	-2.72%	163.47	169.23	172.17	177.93	180.87	186.63	189.57
KONYA	8,155.00	8,019.50	7,884.00	7,996.75	8,995.55	0.06%	1.15%	-0.40%	7,767.50	7,890.00	8,022.50	8,145.00	8,277.50	8,400.00	8,532.50
KOZAA	62.50	60.26	57.22	55.93	52.58	1.71%	9.84%	20.08%	58.77	59.73	61.12	62.08	63.47	64.43	65.82
KOZAL	23.00	22.25	21.43	21.53	21.73	2.68%	5.31%	8.70%	21.77	22.09	22.55	22.87	23.33	23.65	24.11
KRDMD	31.44	31.40	31.38	30.85	29.49	-1.19%	-2.78%	9.70%	30.55	30.97	31.21	31.63	31.87	32.29	32.53
KTLEK	48.52	50.41	49.45	47.81	79.10	-9.98%	1.34%	9.33%	37.21	42.87	45.69	51.35	54.17	59.83	62.65
LMKVC	22.90	23.52	22.58	21.82	22.77	-1.55%	-1.38%	17.44%	21.93	22.27	22.59	22.93	23.25	23.59	23.91
MAVI	132.70	129.30	127.13	121.73	106.63	0.91%	6.33%	32.57%	125.60	127.50	130.10	132.00	134.60	136.50	139.10
MGROS	561.00	554.70	543.45	533.40	498.23	2.28%	4.66%	14.96%	529.00	536.00	548.50	555.50	568.00	575.00	587.50
MIATK	58.10	56.40	57.58	59.28	56.85	5.54%	1.31%	9.62%	48.38	51.07	54.58	57.27	60.78	63.47	66.98
OBAMS	35.70	35.76	35.81	36.80	38.09	-1.11%	-0.94%	-0.28%	35.05	35.37	35.53	35.85	36.01	36.33	36.49
ODAS	8.93	8.57	8.44	8.55	8.89	2.41%	4.32%	9.84%	8.43	8.54	8.73	8.84	9.03	9.14	9.33
OTKAR	639.00	626.20	632.65	634.40	600.27	-0.31%	0.24%	9.23%	616.50	626.00	632.50	642.00	648.50	658.00	664.50
OYAKC	75.10	73.18	69.54	65.62	63.16	0.67%	8.06%	29.48%	71.62	72.73	73.92	75.03	76.22	77.33	78.52
PEKGY	6.99	8.27	7.92	7.81	8.27	-9.22%	-10.96%	-6.92%	5.56	6.24	6.62	7.30	7.68	8.36	8.74
PETKM	23.62	23.43	22.70	22.10	21.35	-0.59%	2.25%	14.44%	22.99	23.27	23.45	23.73	23.91	24.19	24.37
PQSUS	251.75	244.11	234.60	232.83	218.36	-0.10%	8.28%	11.39%	243.17	245.98	248.87	251.68	254.57	257.38	260.27
QUAGR	3.39	3.32	3.28	3.32	3.68	0.30%	2.73%	0.59%	3.25	3.30	3.35	3.40	3.45	3.50	3.55
REEDR	34.82	34.21	33.86	35.70	38.61	2.23%	7.14%	-8.22%	30.45	31.91	33.37	34.83	36.29	37.75	39.21
SAHOL	108.20	104.04	101.18	97.41	97.53	1.69%	5.05%	16.28%	103.70	104.60	106.40	107.30	109.10	110.00	111.80
SASA	44.00	43.82	43.37	44.19	45.36	-0.95%	0.00%	3.53%	42.36	43.08	43.54	44.26	44.72	45.44	45.90
SDTTR	275.50	272.05	259.60	260.31	288.52	0.55%	8.25%	4.06%	256.75	262.50	269.00	274.75	281.25	287.00	293.50
SISE	50.00	50.02	49.97	49.23	50.35	-0.99%	-3.10%	5.44%	48.47	49.11	49.56	50.20	50.65	51.29	51.74
SKBNK	4.15	4.10	4.15	4.08	4.01	-0.24%	0.48%	15.39%	4.03	4.08	4.11	4.16	4.19	4.24	4.27
SMRTG	50.00	49.51	49.69	51.01	53.04	0.20%	0.52%	2.50%	48.23	48.79	49.39	49.95	50.55	51.11	51.71
SOKM	65.15	63.95	62.29	62.00	61.52	1.24%	6.11%	8.40%	63.07	63.68	64.42	65.03	65.77	66.38	67.12
TABGD	198.30	193.36	195.59	194.72	180.39	0.66%	4.35%	5.73%	189.30	191.70	195.00	197.40	200.70	203.10	206.40
TAVHL	280.00	271.35	264.68	257.45	242.79	2.56%	8.95%	16.96%	268.00	270.50	275.25	277.75	282.50	285.00	289.75
TCELL	111.10	109.88	106.89	103.25	95.30	-0.09%	4.81%	13.43%	107.63	108.57	109.83	110.77	112.03	112.97	114.23
THYAO	307.25	307.75	305.45	307.21	311.87	-0.89%	-0.24%	0.74%	302.50	304.75	306.00	308.25	309.50	311.75	313.00
TKFEN	58.50	58.51	56.35	55.18	53.94	-1.52%	2.72%	16.19%	54.62	55.83	57.17	58.38	59.72	60.93	62.27
TKNSA	33.00	33.64	32.07	32.43	36.39	-1.49%	0.00%	-0.60%	31.67	32.21	32.61	33.15	33.55	34.09	34.49
TMSN	142.00	134.18	130.11	132.11	142.32	2.90%	9.57%	9.15%	131.43	134.27	138.13	140.97	144.83	147.67	151.53
TOASO	313.00	316.45	328.10	326.64	306.05	-0.48%	-6.29%	6.83%	305.08	308.67	310.83	314.42	316.58	320.17	322.33
TSKB	12.75	12.58	12.11	11.99	11.19	-0.08%	4.59%	14.45%	12.42	12.53	12.64	12.75	12.86	12.97	13.08
TTKOM	52.25	51.82	50.77	49.80	46.18	-1.14%	1.36%	11.79%	49.65	50.55	51.40	52.30	53.15	54.05	54.90
TTRAK	843.50	850.30	879.80	908.78	952.04	-0.82%	-6.17%	-8.86%	819.00	829.50	836.50	847.00	854.00	864.50	871.50
TUKAS	7.85	7.55	7.31	7.33	7.65	-1.88%	9.18%	8.28%	7.46	7.62	7.73	7.89	8.00	8.16	8.27
TUPRS	168.40	169.50	168.95	168.53	178.11	-1.29%	-2.88%	2.68%	163.93	166.07	167.23	169.37	170.53	172.67	173.83
TURSG	69.10	69.23	72.11	75.01	73.89	1.99%	-2.74%	-12.37%	65.52	66.53	67.82	68.83	70.12	71.13	72.42
ULKER	181.80	175.82	174.39	168.72	147.72	1.96%	4.66%	22.01%	174.87	176.33	179.07	180.53	183.27	184.73	187.47
VAKBN	23.20	22.79	22.32	22.95	22.21	-0.09%	3.66%	-1.86%	22.27	22.57	22.89	23.19	23.51	23.81	24.13
VESBE	21.04	21.04	21.03	21.18	22.03	-0.57%	-1.77%	0.19%	20.60	20.80	20.92	21.12	21.24	21.44	21.56
VESTL	78.00	77.49	77.55	80.54	87.27	-0.76%	-1.27%	-6.92%	75.97	76.93	77.47	78.43	78.97	79.93	80.47
YEOTK	194.40	190.70	187.40	186.60	192.80	-2.46%	4.97%	15.71%	181.07	187.33	190.87	197.13	200.67	206.93	210.47
YKBNK	31.78	31.66	32.50	33.01	32.99	0.00%	-4.33%	-3.35%	30.66	31.06	31.42	31.82	32.18	32.58	32.94
YYLGD	12.59	12.38	11.94	11.93	12.64	-1.79%	6.16%	9.00%	12.16	12.36	12.47	12.67	12.78	12.98	13.09
ZOREN	5.61	5.55	5.48	5.47	5.78	-0.71%	2.00%	7.06%	5.41	5.49	5.55	5.63	5.69	5.77	5.83

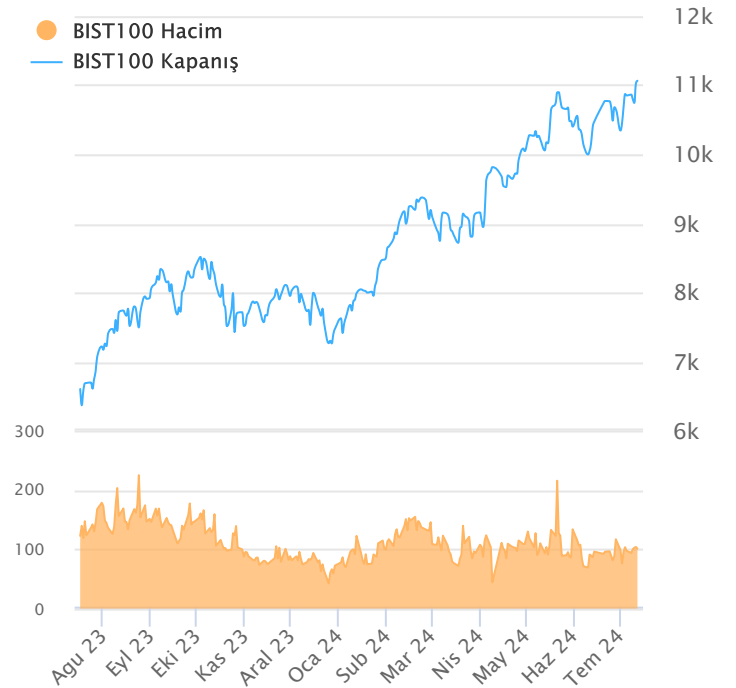
## ŞİRKET TEMETTÜ ÖDEMELERİ

Kod	Brüt Temettü (Bin TL)	Temettü Dağıtım Oranı	Hisse Başına Brüt Tutar (TL)	Hisse Başına Net Tutar (TL)	Temettü Verimi(%)	Temettü Dağıtım Tarihi	Ödemeye Kalan Gün	Ödeme Tarihleri
ISBIR	32,387	20.05%	1.00	0.90	0.76%	16.07.2024	1	16.07.2024
MERCN	13,323	21.90%	0.07	0.06	0.59%	16.07.2024	1	16.07.2024
PAPIL	2,000	3.69%	0.06	0.05	0.04%	17.07.2024	2	17.07.2024
PNLSN	58,027	24.97%	0.77	0.70	1.25%	18.07.2024	3	18.07.2024
HLGYO	53,500	2.08%	0.02	0.02	0.58%	19.07.2024	4	19.07.2024
AVPGY	840,000	25.76%	2.10	2.10	4.69%	22.07.2024	7	Taksit : 22.07.2024 - 29.05.2024 - 17.04.2024
LKMNH	50,000	15.52%	1.39	1.25	1.46%	22.07.2024	7	Taksit : 22.07.2024 - 07.05.2024
TRGYO	2,350,000	17.64%	2.35	2.35	4.23%	22.07.2024	7	22.07.2024
DURDO	10,000	8.57%	0.10	0.09	0.70%	23.07.2024	8	23.07.2024
PRKME	200,000	59.18%	1.34	1.21	5.09%	23.07.2024	8	23.07.2024
AHGAZ	50,000	1.61%	0.02	0.02	0.14%	24.07.2024	9	24.07.2024
YAPRK	31,240	22.92%	2.20	1.98	0.49%	24.07.2024	9	24.07.2024
ENERY	50,000	2.26%	0.34	0.31	0.19%	25.07.2024	10	25.07.2024
VESBE	1,161,482	24.58%	0.73	0.65	3.45%	25.07.2024	10	25.07.2024
AYDEM	384,758	-30.06%	0.55	0.49	1.57%	30.07.2024	15	30.07.2024
ASTOR	1,317,842	28.66%	1.32	1.19	1.40%	31.07.2024	16	31.07.2024
LILAK	180,250	80.30%	0.31	0.27	1.18%	01.08.2024	17	01.08.2024
TBORG	1,100,000	106.65%	3.41	3.07	3.48%	06.08.2024	22	06.08.2024
SUWEN	56,000	29.23%	0.25	0.23	0.83%	12.08.2024	28	12.08.2024
SDTTR	130,192	40.39%	2.24	2.02	0.81%	13.08.2024	29	Taksit : 13.08.2024
ALFAS	300,000	28.87%	0.82	0.73	1.17%	14.08.2024	30	14.08.2024
ISSEN	25,464	10.17%	0.06	0.05	0.46%	15.08.2024	31	15.08.2024
EGPRO	1,459,915	289.58%	18.03	16.23	8.79%	26.08.2024	42	Avans : 13.07.2023 - 14.09.2023 - 09.01.2024 - 26.03.2024 - 26.08.2024 - 25.06.2024
MTRKS	20,000	20.38%	0.50	0.45	0.91%	27.08.2024	43	27.08.2024
CWENE	94,839	25.04%	0.77	0.69	0.37%	29.08.2024	45	29.08.2024
GWIND	562,000	90.13%	1.04	0.94	3.25%	29.08.2024	45	Avans : 26.12.2023 - 29.08.2024
TURSG	1,000,000	16.25%	0.86	0.77	1.25%	29.08.2024	45	29.08.2024
KRVGD	150,000	46.50%	0.63	0.56	2.39%	10.09.2024	57	Taksit : 10.09.2024 - 02.07.2024
ADEL	150,002	34.41%	6.35	5.71	1.18%	26.09.2024	73	26.09.2024
BUCIM	100,000	5.46%	0.07	0.06	0.78%	30.09.2024	77	30.09.2024
ESCAR	217,200	16.98%	4.00	3.60	1.13%	01.10.2024	78	Avans : 07.11.2023 - 01.10.2024 - 26.06.2024
SOKM	1,500,000	33.74%	2.53	2.28	3.88%	01.10.2024	78	Taksit : 01.10.2024 - 01.07.2024
BOBET	570,000	40.59%	1.50	1.35	5.07%	07.10.2024	84	Taksit : 07.08.2024 - 07.05.2024 - 07.10.2024
SANFM	3,000	6.83%	0.10	0.09	0.13%	15.10.2024	92	15.10.2024
GRSEL	40,000	3.69%	0.39	0.35	0.29%	21.10.2024	98	Taksit : 21.10.2024 - 20.06.2024
BRKSN	5,200	7.37%	0.17	0.15	0.47%	22.10.2024	99	Taksit : 22.10.2024 - 25.07.2024
MEDTR	35,000	135.31%	0.29	0.26	0.78%	23.10.2024	100	23.10.2024
OSMEN	93,000	18.38%	4.44	4.00	1.79%	25.10.2024	102	Avans : 31.01.2024 - 25.10.2024 - 29.07.2024 - 29.05.2024
EYGYO	23,759	10.53%	0.12	0.12	1.07%	31.10.2024	108	Taksit : 31.10.2024 - 30.09.2024
SUNTK	204,650	86.51%	0.43	0.39	2.06%	31.10.2024	108	31.10.2024

Yabancı Takas Oranı



BİST 100 Kapanış ve İşlem Hacmi(Milyar TL)



## TEKNİK GÖSTERGELER AÇIKLAMA

### RSI

RSI ilgili periyoddaki kapanış değerlerini periyodun bir önceki kapanış değerleriyle kıyaslayarak hesaplanan kısa ve orta vadeli trendin yönü hakkında öngörüde bulunmayı sağlayan bir göstergedir. İndikatör 0'la 100 arasında değer alır. RSI da genellikle 30 ve 70 referans değerleri kullanılmakla beraber 50 seviyesi de kullanılabilir. Genel kabul görmüş yaklaşım uygulamada, 30 referans değerinin altına inen RSI değerlerinin "aşırı satım", 70 değerinin üzerine çıkan RSI değerlerinin de "aşırı alım" işaret ettiği yönünde. RSI 'ın yorumlanışında kullanılan bir diğer yöntemse uyumsuzluklardır. Yükselen bir piyasada RSI daki yeni oluşan dip ve tepelerin bir önceki dip ve tepelerden daha yüksekte oluşması beklenirken, alçalan bir piyasada RSI daki dip ve tepelerin bir önceki dip ve tepelerden daha aşağıda oluşması beklenir. Bunun gerçekleşmediği durumlar uyumsuzluk olarak kabul edilebilir.

### Momentum

Belirlenmiş olan bir süre içinde fiyatların değişim hızını ölçen bir göstergedir. Son günün kapanışının, x gün önceki kapanışı bölünmesinin 100 ile çarpımı olarak hesaplanan Momentum'da bu iki günün eşit olduğu durumlarda bulunacak olan 100 değeri referans değeri olarak kabul edilir. Kullanım açısından 110 seviyenin üzeri "aşırı alım", 90 seviyesinin altı ise "aşırı satım" olarak kabul edilebilir. Ayrıca Momentum'la 100 referans çizginin kesişme noktalarında Momentum'un referans değerini yukarı kesmesi "al" aşağı kesmesi ise "sat" sinyali olarak kabul edilebilir. Uyumsuzluklar: Fiyatlar yükselirken ve yeni zirveler yaparken, göstergenin yeni zirve yapamaması veya fiyatlar yeni dip yaparken, göstergenin yeni dip yapmaması. Bu durumu trend değişikliğinin erken sinyali olarak değerlendirilmelidir.

### MACD

Genelde 26 ve 12 günlük olarak kullanılan iki üssel hareketli ortalamaların farkı olan Macd, kısa vadeli üssel ortalamaların uzun vadeliye göre olan pozisyonlarını değerlendiren trendin yönü hakkında bilgi vermeye çalışır. MACD orta vadeli indikatörlerden biridir. Macd'nin 0 olduğu seviyede 12 günlük üssel hareketli ortalamaya 26 günlük üssel ortalamaya eşittir. 12 günlük 26 günlük üzerine çıktığı durumlarda ise Macd pozitif değerler alacaktır. Tersine 12 günlük 26 günlük altına indiği durumlarda ise Macd negatif olacaktır. Yorumlamalarda 12 günlük hareketli ortalamaların 26 günlük hareketli ortalamadan uzaklaştığı yani Macd'nin 0 değerinin altında yada üzerinde olduğu durumlar "al" ve "sat" olarak değerlendirilebilir. Ancak bu bölgelerde olmanın ürettikleri sinyaller referans değeri kullanan diğer göstergelere göre daha zayıftır. Fiyatların trend yönünde aşırı bir hareketi olduğunu söylese de dönüş zamanı hakkında kesin bilgiler vermez. Macd'nin yorumlanmasında önem taşıyan bir diğer yöntemde uyumsuzluklara dikkat edilmesidir.

### CCI

Mal piyasaları için Donald Lambert tarafından uyarlanmış olan CCI, hesaplanışındaki özellikler nedeniyle rahatlıkla hisse senedi piyasasına da kullanılan bir osilatördür. Bir çok analist bu göstergesi aşırı alım / aşırı satım bölgelerini gösteren osilatör olarak kullanır. CCI +100 ile -100 arasında bir değer alır. +100'ün üzerinde olması demek, kağıdın fiyatının aşırı yükselmiş olması, -100'ün altında olması ise aşırı düşmüş olması demektir. ( "aşırı alım ve aşırı satım" ) CCI'nin yorumlanmasında önem taşıyan bir diğer yöntemde uyumsuzluklara dikkat edilmesidir

### Hareketli Ortalama (HO)

Hareketli Ortalama: bir dizinin verilen zaman aralığı içerisindeki ortalamasının hesaplanması için kullanılan bir yöntemdir. "Hareketli" kelimesi aslında ortalamaların durağan olmayıp zaman içinde eklenen veriye göre sürekli olarak kendini yeniden revize etmesi anlamında kullanılır. Kullandıkları datalarda hangi dönemin datalarına önem verdikleri açısından basit, ağırlıklı, üssel, üçgen ve değişken olmak üzere beş farklı yöntemle hesaplanabilirler. Basit hareketli ortalamada periyod içindeki tüm günler aynı önemde kabul edilir. Ancak son günlerin önemini atlayan bu yaklaşıma karşı ağırlıklı hareketli ortalamada da ilk günlerin önemi azaltılarak ağırlık son günlere kaydırılır. Üssel hareketli ortalamada ise ağırlığın yine son günlere verilmesine karşın ilk günler ağırlıklı hareketli ortalamada olduğu gibi göz ardı edilmez

### Teknik Metodoloji ve Risk Uyarıları

Tabloların hazırlanmasında Finnet veri terminali kullanılmış olup, datalar Finnet tarafından sağlanmıştır. BİST-50 Hisseleri Teknik değerlendirme tablosunda, Bazı önemli teknik göstergeler, hareketli ortalamalar değerleri, sinyalleri, aşırı alım-satım bölgeleri belirtilmiştir. Destek, Direnç ve PIVOT seviyeleri Trive Yatırım'ın belirlediği destek ve direnç seviyeleri değildir. Tüm tablolarda yer alan veriler günlük güncellenmektedir. Tüm bu veriler Finnet veri terminalinden alınmıştır. Teknik göstergelerin son aldığı değerler belirtilmiştir. Sadece teknik göstergelere bakılıp yatırım kararı verilmesi doğru sonuçlar doğurmayabilir. Bu bülte hazırlanan tablolar tek başına yeterli bir gösterge olmayıp, temel ve diğer gelişmelerin devre dışı bırakıldığının unutulmaması gerekmektedir. Trive Yatırım'ın söz konusu bilgi ve görüşlerde meydana gelebilecek değişikliklerden yatırımcıları haberdar etme yükümlülüğü bulunmamaktadır. Trive Yatırım bu bilgilerin veya bu bilgilere dayalı olarak yapılan tahmin, çıkarım veya görüşlerin doğruluğu, tamlığı veya uygunluğuna ilişkin açık veya zımni hiçbir beyan veya taahhütte bulunmamaktadır.

## YASAL UYARI

Burada yer alan bilgiler Trive Yatırım tarafından genel bilgilendirme amacı ile hazırlanmıştır. Yatırım bilgi, yorum ve tavsiyeleri yatırım danışmanlığı kapsamında değildir. Yatırım danışmanlığı hizmeti, SPK tarafından yetkilendirilmiş yetkili kuruluşlar tarafından kişilerin risk ve getiri tercihleri dikkate alınarak sözleşme imzalanmak suretiyle kişiye özel olarak sunulmaktadır. Burada yer alan yorum ve tavsiyeler ise genel nitelikte olup tavsiyede bulunanların kişisel görüşlerine dayanmaktadır. Herhangi bir yatırım aracının alım-satım önerisi ya da getiri vaadi olarak yorumlanmamalıdır. Bu görüşler mali durumunuz ile risk ve getiri tercihlerinize uygun olmayabilir. Bu nedenle, sadece burada yer alan bilgilere dayanarak yatırım kararı verilmesi beklentilerinize uygun sonuçlar doğurmayabilir. Tüm veriler, Trive Yatırım tarafından güvenilir olduğuna inanılan kaynaklardan alınmıştır. Burada yer alan fiyatlar, veriler ve bilgilerin tam ve doğru olduğu garanti edilemez; içerik, haber verilmeksizin değiştirilebilir. Bu kaynakların kullanılması nedeni ile ortaya çıkabilecek hatalardan veya zararlardan kurum çalışanları ile Trive Yatırım sorumlu değildir.

Adres: Reşitpaşa Mah. Eski Büyükdere Cad. No:2 İç Kapı No: 6 Sarıyer / İstanbul [www.trive.com.tr](http://www.trive.com.tr)

Kaynaklar: Trive Yatırım Araştırma, Matriks ve Finnet

Raporu Hazırlayan Birim : Trive Yatırım Araştırma ve Strateji Departmanı

Mail: [destek@trive.com.tr](mailto:destek@trive.com.tr)

Tel: 444 39 34