

Borsa İstanbul	İşl. Hac.(Milyar TL)	Son	Gün %	Hafta %	Ay %
BİST 100	84.1	9,983	1.55%	-1.14%	-9.78%
BİST 30	59.1	10,875	1.65%	-1.11%	-9.59%
BİST Sanayi	49.0	13,617	1.71%	-1.61%	-7.60%
BİST Banka	14.0	13,562	2.79%	1.19%	-14.32%
Bist Tüm	124.0	11,450	1.58%	-1.06%	-8.37%

Borsa İstanbul	Piy.Değ. (Milyar TL)	Son	S1 Haf.	S1 Ay	S3 Ay
Yabancı Payı	2,060.4	37.54%	38.40%	38.44%	39.61%

Döviz Kurları	Düşük	Yüksek	Son	Gün %	Hafta %	Ay %
USDTRY	33.5821	33.6737	33.6396	0.11%	0.44%	1.95%
EURTRY	36.8311	37.1968	36.9906	-0.01%	1.07%	2.73%
GBPTRY	43.0049	43.4232	43.3698	0.56%	1.28%	1.23%
EURUSD	1.0950	1.1020	1.0971	-0.38%	0.48%	0.69%
GBPUSD	1.2798	1.2872	1.2854	0.21%	0.82%	-0.88%

Döviz Sepetleri	Son	Gün %	Hafta %	Ay %
Sepet Kur	35.2487	0.40%	0.43%	2.78%
Dolar Endeksi (DXY)	103.0250	0.42%	-0.24%	-1.18%

ViOP Sözleşme	Vadesi	VKGS	Son	Gün %	Hafta %	Ay %
F_XU0300824	29 Ağu	14	11,048.00	1.85%	-1.54%	-13.10%
F_XAUUSD0824	29 Ağu	14	2,460.80	0.12%	1.53%	1.16%
F_USDTRY0824	29 Ağu	14	34.10	0.00%	-0.46%	-1.86%
F_EURTRY0824	29 Ağu	14	37.42	-0.68%	0.15%	-1.23%

Tahvil Faizleri	Düşük	Yüksek	Son	Önc. Gün	Önc. Haf	Önc. Ay
TL Referans Faiz	50.35	50.35	50.35	49.25	52.95	47.88
Türkiye 1 yıllık	43.61	43.78	43.67	45.05	45.93	45.69
Türkiye 2 yıllık	37.57	37.68	37.62	37.78	38.76	38.13
Türkiye 5 yıllık	27.75	29.54	27.78	29.33	28.11	26.19
Türkiye 10 yıllık	24.36	26.90	26.80	24.21	24.05	25.95
ABD 10 yıllık	3.83	3.96	3.92	3.84	4.00	4.21
Almanya 10 yıllık	2.18	2.27	2.26	2.18	2.27	2.41

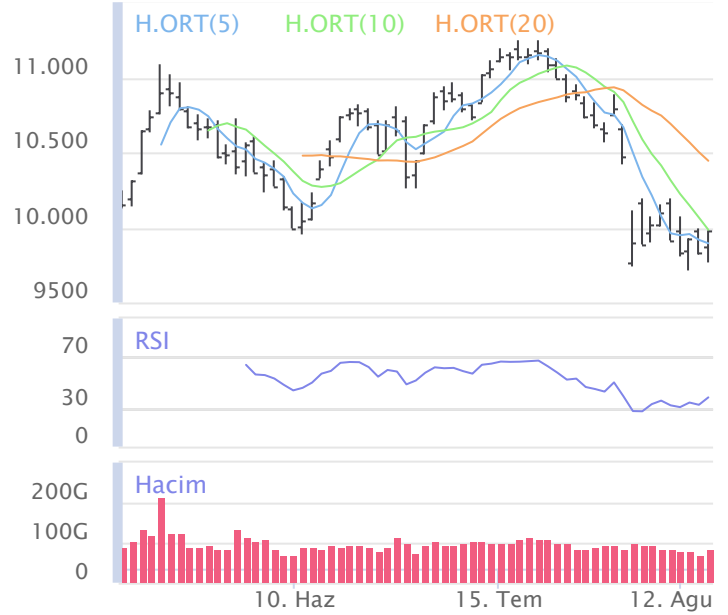
Emtia	Düşük	Yüksek	Son	Gün %	Hafta %	Ay %
Altın Ons	2,432.32	2,470.08	2,456.43	0.34%	1.20%	1.41%
Gram Altın	2,672.36	2,700.79	2,677.82	-0.32%	1.54%	4.34%
Gümüş Ons	27.48	28.52	28.36	2.87%	2.96%	-7.57%
Gram Gümüş	29.70	30.83	30.69	3.07%	3.54%	-5.75%
Brent	79.15	80.87	80.41	1.26%	2.11%	-4.58%
WTI	75.71	77.37	76.91	1.19%	2.29%	-5.00%

Dünya Endeksleri	Son	Gün %	Hafta %	Ay %
S&P 500	5,543	1.61%	4.21%	-1.56%
DOW 30	40,563	1.39%	2.83%	0.87%
NASDAQ	17,595	2.34%	5.61%	-4.75%
CAC40	7,423	1.23%	2.43%	-2.74%
DAX	18,183	1.66%	2.84%	-2.19%
FTSE	8,347	0.80%	2.48%	2.01%
NIKKEI 225	36,727	0.78%	5.44%	-10.84%

En Çok Yükselen Hisseler XU100				En Çok Düşen Hisseler XU100			
	Gün %	Kapanış	Hacim		Gün %	Kapanış	Hacim
TSKB	5.48%	11.54	153.5	BTCIM	-5.18%	194.00	2,644.8
ENJSA	5.45%	64.85	209.0	AGHOL	-3.82%	352.75	565.2
EUPWR	5.31%	92.15	388.4	REEDR	-2.57%	34.88	903.6
ISGYO	5.01%	15.31	85.4	TABGD	-2.57%	178.20	315.1
AKFGY	4.63%	2.26	138.1	ENERY	-1.52%	193.80	56.7
EKGYO	4.52%	11.55	2,484.9	THYAO	-1.11%	288.50	9,748.3
ARCLK	4.35%	153.40	395.1	PGSUS	-1.10%	225.50	2,594.4
ECZYT	4.25%	210.90	251.2	KTLEV	-0.58%	51.70	1,593.2
KAYSE	4.23%	24.16	232.9	BINHO	-0.43%	410.00	339.8
GOLTS	4.10%	457.00	351.9	CCOLA	-0.22%	67.60	614.3

Para Girişi Gözlenenler XU100				Hacmi En Yüksek Hisseler			
	Hacim	Kap.	Hac. %		Hacim	Kap.	Gün %
EREGL	5,596	49.86	12.52%	THYAO	9,748	288.50	-1.11%
AKBNK	3,438	58.35	41.47%	EREGL	5,596	49.86	1.26%
KOZAL	2,999	24.12	4.68%	ISCTR	4,059	13.30	1.99%
KCHOL	2,912	185.70	38.24%	AKBNK	3,438	58.35	3.83%
GARAN	2,550	114.00	8.36%	KOZAL	2,999	24.12	2.73%
EKGYO	2,485	11.55	21.03%	KCHOL	2,912	185.70	1.75%
ASELS	1,756	58.70	19.01%	TUPRS	2,763	162.60	2.26%
TCELL	1,498	105.00	-13.77%	BTCIM	2,645	194.00	-5.18%
GUBRF	1,278	168.30	-13.51%	PGSUS	2,594	225.50	-1.10%
KOZAA	1,124	68.90	-6.65%	GARAN	2,550	114.00	0.88%

BIST 100	USDTRY	10 Yıllık Faiz TR	XAUUSD
9,983 1.55%	33.640 0.11%	26.80 0.07%	2,456.43 0.34%



XU100	Zarar Kes	Düşük	Yüksek	Aort	Son		
	9,568.94	9,763.26	9,982.98	9,982.98	9,982.98		
Performans				Dolar Bazında Performans			
Gün%	Haf%	Aylık%	Yb%	Gün%	Haf%	Aylık%	Yb%
1.55	-1.14	-9.78	33.64	1.57	-1.11	-11.49	17.33
Destek 3	Destek 2	Destek 1	Kapanış	Direnç 1	Direnç 2	Direnç 3	
9,616.78	9,690.02	9,836.50	9,982.98	10,056.22	10,129.46	10,275.94	
İşlem Hacmi (mn TL)			Hareketli Ortalamalar (HO)				
Son	5 Günlük Ort.	5 HO	10 HO	20 HO	50 HO		
84,067	78,500	9,894.09	9,984.14	10,443.82	10,550.44		
5 gün ortalama hacmin %7 üzerinde			0.90%	-0.01%	-4.41%	-5.38%	
Teknik Göstergeler							
RSI	MOM	CCI	MACD				
38.27	YUKARI	95.32	YUKARI	-41.37	YUKARI	-239.75	YUKARI

BİST 100 endeksinde ilk önemli destek seviyesi 9,836.50 seviyesinde bulunuyor. Bu seviyenin olası aşağı yönlü ataklarda aşağı yönlü kırılması durumunda zarar kes seviyesini 9,568.94 olarak değerlendirmekteyiz. Yukarı yönlü hareketlerde ise öncelikli direnç 10,056.22 seviyesinden geçmektedir. Bu direncin yukarı yönlü kırılması durumunda 10,275.94 seviyesini öncelikli kısa vadeli teknik hedef olarak değerlendirmekteyiz.

BİST 100 endeksi son işlem gününü %1.55 değer kazancıyla 9,982.98 seviyesinden tamamlamıştır. Endeks gün içinde en düşük 9,763.26 en yüksek 9,982.98 seviyesini gördü. Toplam işlem hacmi 124.0 milyar TL olarak gerçekleşti. Sektör endekslerinden en çok değer kazanan %3.78 ile BİST SİGORTA endeksi olurken, en çok değer kaybeden ise -%1.41 ile BİST MEN. KIYM. Y. O. endeksi olarak gerçekleşti. İşlem hacmi en yüksek 49.0 milyar TL ile BİST SINAİ oldu.

*BİST 100 endeksi içerisinde yer alan 88 hissenin fiyatı artarken 11 hissenin fiyatı azaldı. 1 hissenin fiyatında değişim olmadı.

ABD borsalarının dün pozitif tamamladıkları gözlemlendi. Kapanışta S&P 500 %1.61, Dow Jones %1.39, Nasdaq %2.34 değer kazandı.

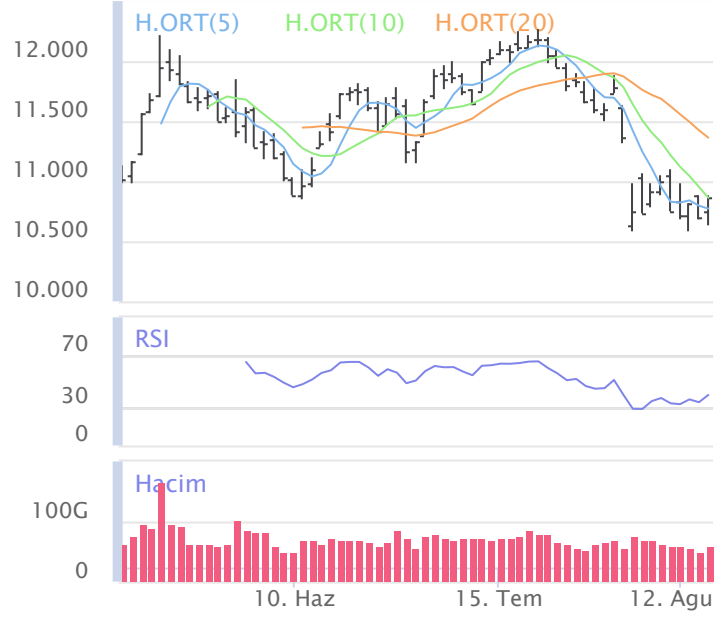
Avrupada Almanya DAX endeksi 1.66 yükselirken İngiltere FTSE endeksi günü 0.80 yükselişle tamamladı.

Türkiye'nin 10 yıllık tahvil faizi bir önceki güne göre 259.5 baz puan yükselerek günü 26.80 seviyesinden tamamlamıştır.

ABD 10 yıllık tahvil faizinde bir önceki güne göre 8.5 baz puan yükselerek günü 3.92 seviyesinden tamamlamıştır.

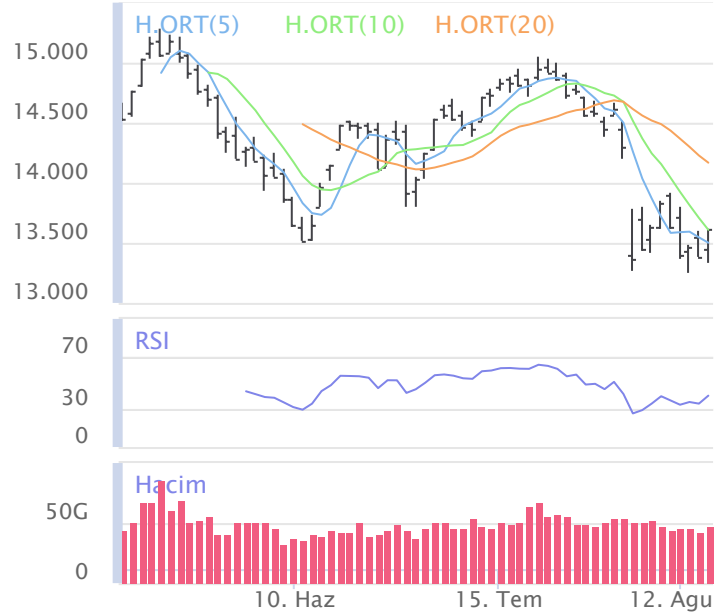
F_XU0300824	Zarar Kes	Düşük	Yüksek	Aort	Son		
	10,460.70	10,741.00	11,071.50	10,902.60	11,060.00		
Performans			Açık Pozisyon				
Gün%	Haf%	Sayısı	Değişimi				
1.85%	-1.54%	442,132.0	-19,597.0				
Destek 3	Destek 2	Destek 1	Kapanış	Direnç 1	Direnç 2	Direnç 3	
10,513.00	10,627.00	10,843.50	11,060.00	11,174.00	11,288.00	11,504.50	
İşlem Miktarı (Adet)			Hareketli Ortalamalar (HO)				
Son	5 Günlük Ort.	5 HO	10 HO	20 HO	50 HO		
213,441.00	233,330.00	10,922.35	11,072.85	11,690.03	12,162.01		
5 gün ortalama miktarın -9% altında			1.26%	-0.12%	-5.39%	-9.06%	
Teknik Göstergeler							
RSI	MOM	CCI	MACD				
36.46	YUKARI	94.40	YUKARI	-43.29	YUKARI	-418.29	YUKARI

BİST30 endeksi vadeli işlem sözleşmesinde ilk destek 10,843.50 seviyesinde bulunuyor. Bu seviyenin aşağı yönlü kırılması durumunda zarar kes seviyesi 10,460.70 olarak değerlendirilebilir. Yukarı yönlü hareketlerde direnç 11,174.00 seviyesinden geçmektedir. Direnç seviyesinin yukarı yönlü kırılması durumunda 11,504.50 seviyesi öncelikli kısa vadeli teknik hedef olacaktır. Sözleşmede toplam açık pozisyon sayısı 442132 adet olup açık pozisyonda önceki işlem gününe göre 19597 adetlik azalış dikkat çekmektedir.



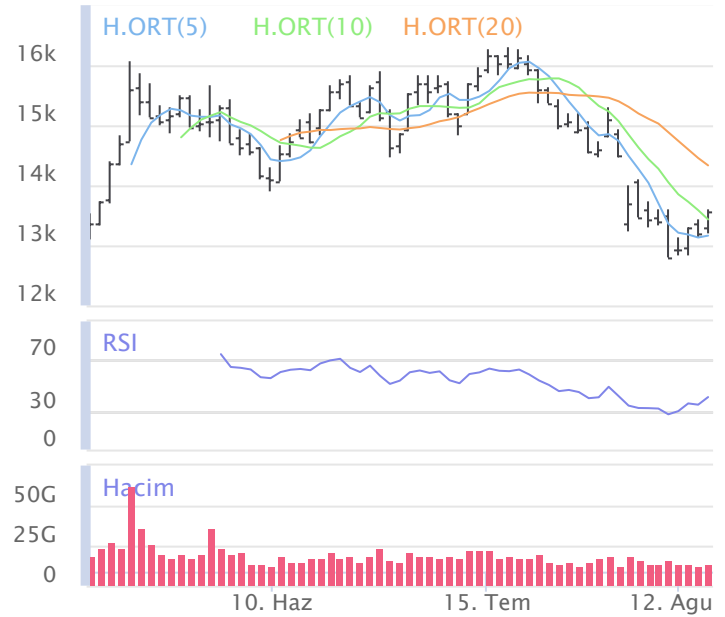
XUSIN	Zarar Kes	Düşük	Yüksek	Aort	Son		
	13,069.01	13,327.56	13,617.36	13,617.36	13,617.36		
Performans			Endekse Göre Performans				
Gün%	Haf%	Aylık%	Yb%	Gün%	Haf%	Aylık%	Yb%
1.71	-1.61	-7.60	18.08	0.17	-0.47	2.41	-11.64
Destek 3	Destek 2	Destek 1	Kapanış	Direnç 1	Direnç 2	Direnç 3	
13,134.36	13,230.96	13,424.16	13,617.36	13,713.96	13,810.56	14,003.76	
İşlem Hacmi (mn TL)			Hareketli Ortalamalar (HO)				
Son	5 Günlük Ort.	5 HO	10 HO	20 HO	50 HO		
49,002	46,611	13,501.09	13,608.15	14,167.40	14,242.16		
5 gün ortalama hacmin %5 üzerinde			0.86%	0.07%	-3.88%	-4.39%	
Teknik Göstergeler							
RSI	MOM	CCI	MACD				
40.05	YUKARI	95.28	YUKARI	-39.07	YUKARI	-285.82	YUKARI

BİST sanayi endeksinde birinci destek seviyesi 13,424.16 seviyesinden geçmekte olup bu seviyenin aşağı yönlü kırılması durumunda zarar kes seviyesi olarak 13,069.01 seviyesi kullanılabilir. Yukarı yönlü ataklarda ise direnç 13,713.96 seviyelerinden geçmektedir. Bu direnç seviyesinin yukarı yönlü kırılması durumunda ise 14,003.76 seviyesi öncelikli kısa vadeli teknik hedef konumunda değerlendirilebilir.



XBANK	Zarar Kes	Düşük	Yüksek	Aort	Son		
	12,847.69	13,194.00	13,589.61	13,562.11	13,562.11		
Performans			Endekse Göre Performans				
Gün%	Haf%	Aylık%	Yb%	Gün%	Haf%	Aylık%	Yb%
2.79	1.19	-14.32	55.58	1.23	2.36	-5.03	16.42
Destek 3	Destek 2	Destek 1	Kapanış	Direnç 1	Direnç 2	Direnç 3	
12,911.93	13,052.96	13,307.54	13,562.11	13,703.15	13,844.18	14,098.76	
İşlem Hacmi (mn TL)			Hareketli Ortalamalar (HO)				
Son	5 Günlük Ort.	5 HO	10 HO	20 HO	50 HO		
13,979	13,449	13,163.14	13,432.32	14,332.17	14,851.30		
5 gün ortalama hacmin %4 üzerinde			3.03%	0.97%	-5.37%	-8.68%	
Teknik Göstergeler							
RSI	MOM	CCI	MACD				
40.64	YUKARI	93.48	YUKARI	-26.50	YUKARI	-550.26	YUKARI

BİST banka endeksinde ilk etapta olası geri çekilmelerde birinci destek seviyesi konumunda olan 13,307.54 seviyesinin alım yönünde izlenebileceği düşüncesindeyiz. Zarar kes seviyesini ise 12,847.69 seviyesi olarak belirlemekteyiz. Alım pozisyonlarında bu seviyenin altına dikkat edilmeli. Olası yukarı yönlü ataklarda ise ilk etapta 13,703.15 birinci direnç seviyesinin aşılması durumunda teknik olarak kısa vadede yukarı hareket hız kazanabilir. Olası böyle bir durumda 14,098.76 seviyesi öncelikli kısa vadeli teknik hedef konumunda olacaktır.



Şirketlerden Haberler

ADGYO	15.08.2024 22:14 Adra Gayrimenkul Yatırım Ortaklığı A.Ş. Payların Geri Alınmasına İlişkin Bildirim Haberin Devamı
EREGL	15.08.2024 21:20 Ereğli Demir ve Çelik Fabrikaları T.A.Ş. 1 Ocak - 30 Haziran 2024 ara hesap dönemine ait özet faaliyet raporu Haberin Devamı
ISDMR	15.08.2024 21:20 İskenderun Demir ve Çelik A.Ş. 1 Ocak - 30 Haziran 2024 ara hesap dönemine ait özet faaliyet raporu Haberin Devamı
CIMSA	15.08.2024 20:12 Çimsa Çimento Sanayi Ve Ticaret A.Ş. 30.06.2024 Faaliyet Raporu Haberin Devamı
AKSA	15.08.2024 19:11 Aksa Akrilik Kimya Sanayii A.Ş. 01.01.2024 - 30.06.2024 Ara Hesap Dönemine ait Faaliyet Raporu Haberin Devamı
ALARK	15.08.2024 18:48 Alarko Holding A.Ş. Pay Geri Alım İşlemleri Haberin Devamı
KRVGD	15.08.2024 18:36 Kervan Gıda Sanayi Ve Ticaret A.Ş. 15.08.2024 TARİHLİ PAY GERİ ALIMI HAKKINDA, Haberin Devamı
BORLS	15.08.2024 18:33 Borlease Otomotiv A.Ş. Olağan Genel Kurul Toplantı Sonucu Haberin Devamı
BORLS	15.08.2024 18:25 Borlease Otomotiv A.Ş. 2023 Yılı Olağan Genel Kurul Sonucu Haberin Devamı
KMPUR	15.08.2024 18:23 Kimteks Poliüretan Sanayi Ve Ticaret A.Ş. Spk'nın Talebi Üzerine Revize Edilen Bedelsiz Sermaye Artırımı Yönetim Kurulu Kararı Haberin Devamı
KMPUR	15.08.2024 18:19 Kimteks Poliüretan Sanayi Ve Ticaret A.Ş. 2023 Yılı Kar Payı Dağıtımına İlişkin Kar Payı Dağıtım Tablosu Güncellemesi Haberin Devamı
YGGYO	15.08.2024 18:15 Yeni Gimat Gayrimenkul Yatırım Ortaklığı A.Ş. 2024 Yılı 2. Çeyrek Faaliyet Raporu Haberin Devamı
EBEBK	15.08.2024 18:14 Ebebek Mağazacılık A.Ş. 2Ç 2024 Ara Dönem Faaliyet Raporu Haberin Devamı
KBORU	15.08.2024 18:13 Kuzey Boru A.Ş. İhale Süreci Bildirimi Haberin Devamı
GLYHO	15.08.2024 17:21 Global Yatırım Holding A.Ş. Şirketimizin Genel Kurul Sonucu hk Haberin Devamı
KUYAS	15.08.2024 17:07 Kuyas Yatırım A.Ş. Bedelsiz Sermaye Artırımına İlişkin Yönetim Kurulu Kararı Güncelleme Haberin Devamı
AKYHO	15.08.2024 16:49 Akdeniz Yatırım Holding A.Ş.,LDR Turizm A.Ş.,Borsa İstanbul A.Ş. Hak Kullanımı Haberin Devamı
ALCTL	15.08.2024 14:52 Alcatel Lucent Teletaş Telekomünikasyon A.Ş. 14.08.2024 tarihinde yaptığımız bildirim, konuya uygun şablon kullanılarak yeniden gönderilmektedir Haberin Devamı
CCOLA	15.08.2024 10:28 Coca-Cola İçecek Anonim Şirketi,Lider Faktoring A.Ş.,Merkezi Kayıt Kuruluşu A.Ş. Hak Kullanım İşlemleri Haberin Devamı
CWENE	15.08.2024 08:50 Cw Enerji Mühendislik Ticaret Ve Sanayi A.Ş. Lityum Batarya Satışı Hk Haberin Devamı
TSGYO	14.08.2024 23:32 TSKB Gayrimenkul Yatırım Ortaklığı A.Ş. TSGYO FR 202406 Haberin Devamı
BIOEN	14.08.2024 22:52 Biotrend Çevre ve Enerji Yatırımları A.Ş. Şirketimizin Bağlı Ortaklığı Biotrend İleri Dönüşüm ve Yenilenebilir Enerji Teknolojileri San. A.Ş.'ye Cumhurbaşkanlığı Kararı ile Yatırım Yeri Tahsisi Hakkında Haberin Devamı
TATGD	14.08.2024 21:52 Tat Gıda Sanayi A.Ş. Sermaye Artırımına İlişkin SPK Başvurusu Haberin Devamı
TATGD	14.08.2024 21:50 Tat Gıda Sanayi A.Ş. Sermaye Artırımı Başvurusu Kapsamında SPK Onayına Sunulan İzahname Haberin Devamı
ENTRA	14.08.2024 21:29 IC Enterra Yenilenebilir Enerji A.Ş. İtalya'da Proje Geliştirme Sözleşmesi imzalanması hakkında Haberin Devamı

BİST-50 HİSSELERİ TEKNİK DEĞERLENDİRME

Kod	RSI			MOMENTUM			CCI			5HO	10HO	20HO	MACD	
	Değer	Sinyal	Bölge	Değer	Sinyal	Bölge	Değer	Sinyal	Bölge	Sinyal	Sinyal	Sinyal	Değer	Sinyal
XU030	39.27	-	-	95.62	-	-	-39.33	-	-	ALIŞ	-	-	-259.98	-
XU050	38.91	-	-	95.51	-	-	-39.61	-	-	ALIŞ	-	-	-211.50	-
XU100	38.27	-	-	95.32	-	-	-41.37	-	-	ALIŞ	-	-	-239.75	-
XBANK	40.64	-	-	93.48	-	-	-26.50	-	-	ALIŞ	-	-	-550.26	-
XUSIN	40.05	-	-	95.28	-	-	-39.07	-	-	ALIŞ	-	-	-285.82	-
AEFES	52.09	-	-	99.62	-	-	44.22	-	-	-	-	ALIŞ	-1.36	-
AKBNK	44.06	-	-	96.93	-	-	4.00	-	-	-	ALIŞ	-	-2.57	-
ALARK	47.58	-	-	97.55	-	-	-2.97	-	-	-	-	-	-0.93	-
ARCLK	41.90	-	-	95.46	-	-	-42.85	-	-	ALIŞ	-	-	-6.32	-
ASELS	45.25	-	-	96.55	-	-	-23.09	-	-	ALIŞ	-	-	-1.08	-
ASTOR	22.98	-	AŞIRI SATIM	81.84	-	AŞIRI SATIM	-100.52	-	AŞIRI SATIM	-	-	-	-4.95	-
BIMAS	49.47	-	-	97.28	-	-	-21.82	-	-	-	ALIŞ	-	-0.52	-
BRSAN	30.91	ALIŞ	-	89.45	-	AŞIRI SATIM	-90.85	-	-	-	-	-	-22.66	-
CWENE	43.19	-	-	89.50	-	AŞIRI SATIM	-59.10	-	-	ALIŞ	-	-	-4.17	-
DOAS	42.72	-	-	99.71	-	-	22.35	-	-	ALIŞ	ALIŞ	-	-8.60	ALIŞ
DOHOL	46.42	-	-	95.71	-	-	-45.00	-	-	ALIŞ	-	-	-0.12	-
EGEEN	33.96	ALIŞ	-	89.96	-	AŞIRI SATIM	-56.57	-	-	ALIŞ	-	-	-609.98	-
EKGYO	57.11	ALIŞ	-	104.34	ALIŞ	-	61.85	-	-	-	ALIŞ	ALIŞ	0.08	-
ENJSA	47.79	-	-	96.72	-	-	-27.74	ALIŞ	-	ALIŞ	ALIŞ	-	-0.86	-
ENKAI	53.48	-	-	97.28	-	-	-44.10	-	-	ALIŞ	ALIŞ	ALIŞ	0.59	-
EREGL	39.79	-	-	90.57	-	-	-56.62	-	-	-	-	-	-1.26	-
EUPWR	42.89	-	-	92.85	-	-	-26.15	-	-	ALIŞ	ALIŞ	-	-3.71	-
FROTO	33.17	-	-	93.83	-	-	-42.54	-	-	ALIŞ	-	-	-49.76	-
GARAN	43.74	-	-	91.79	-	-	-61.99	-	-	-	-	-	-1.68	-
GESAN	38.68	-	-	91.56	-	-	-54.84	-	-	ALIŞ	-	-	-1.79	-
GUBRF	60.25	-	-	99.88	-	-	130.39	-	AŞIRI ALIM	ALIŞ	ALIŞ	-	2.99	-
HALKB	41.95	-	-	95.18	-	-	-2.93	-	-	-	ALIŞ	-	-0.74	-
HEKTS	41.80	-	-	96.53	-	-	-19.65	-	-	ALIŞ	-	-	-0.40	-
ISCTR	34.19	-	-	89.50	-	AŞIRI SATIM	-59.36	-	-	ALIŞ	-	-	-0.80	-
KCHOL	28.82	-	AŞIRI SATIM	88.94	-	AŞIRI SATIM	-73.04	-	-	-	-	-	-10.84	-
KONTR	39.96	-	-	81.78	-	AŞIRI SATIM	-73.27	-	-	-	-	-	-1.70	-
KOZAL	56.73	-	-	99.26	-	-	63.03	-	-	ALIŞ	ALIŞ	-	0.37	-
KRDMD	33.34	ALIŞ	-	86.71	-	AŞIRI SATIM	-83.26	ALIŞ	-	-	-	-	-1.39	-
MGROS	41.86	-	-	95.03	-	-	-94.22	-	-	-	-	-	-6.55	-
MIATK	38.55	-	-	88.38	-	AŞIRI SATIM	-69.82	-	-	-	-	-	-2.36	-
ODAS	40.17	-	-	93.45	-	-	-36.21	-	-	ALIŞ	-	-	-0.26	-
OYAKC	50.77	ALIŞ	-	97.14	-	-	-28.98	-	-	ALIŞ	ALIŞ	-	0.30	-
PETKM	43.44	-	-	93.46	-	-	-34.75	-	-	ALIŞ	-	-	-0.51	-
PGSUS	46.06	-	-	97.20	-	-	-27.71	-	-	-	-	-	-1.09	-
SAHOL	44.46	-	-	99.00	-	-	-8.20	-	-	ALIŞ	ALIŞ	-	-2.62	-
SASA	43.03	-	-	90.05	-	-	-91.39	-	-	-	-	-	-0.07	-
SISE	37.37	ALIŞ	-	93.72	-	-	-40.93	-	-	ALIŞ	-	-	-1.69	-
SMRTG	34.47	-	-	87.77	-	AŞIRI SATIM	-72.15	-	-	-	-	-	-2.04	-
SOKM	39.07	-	-	96.20	-	-	-63.09	-	-	-	-	-	-1.18	-
TAVHL	39.51	-	-	92.30	-	-	-56.90	-	-	ALIŞ	-	-	-6.11	-
TCELL	50.78	ALIŞ	-	102.44	ALIŞ	-	30.79	-	-	ALIŞ	ALIŞ	ALIŞ	-0.22	-
THYAO	42.09	-	-	98.97	-	-	-51.92	-	-	-	-	-	-3.21	-
TOASO	35.26	-	-	93.58	-	-	-29.97	-	-	-	-	-	-18.06	-
TTKOM	50.93	ALIŞ	-	100.40	ALIŞ	-	15.92	-	-	ALIŞ	ALIŞ	ALIŞ	0.12	-
TTRAK	23.91	-	AŞIRI SATIM	93.77	-	-	-78.41	-	-	-	-	-	-41.50	-
TUPRS	48.42	-	-	102.20	ALIŞ	-	36.27	-	-	ALIŞ	ALIŞ	-	-1.64	-
ULKER	49.51	-	-	96.35	-	-	6.79	-	-	-	ALIŞ	-	-1.41	-
VESTL	42.94	-	-	97.69	-	-	3.48	-	-	ALIŞ	ALIŞ	-	-2.67	-
YKBNK	43.57	-	-	92.63	-	-	-20.64	-	-	ALIŞ	ALIŞ	-	-1.05	-
ZOREN	34.20	ALIŞ	-	88.44	-	AŞIRI SATIM	-70.99	-	-	-	-	-	-0.21	-

BİST-100 HİSSELERİ HAREKETLİ ORTALAMA ve DESTEK DİRENÇ TABLOSU

Kod	Kapanış	Hareketli Ortalama				Değişim			Destek ve Direnç Seviyeleri						
		5 HO	10 HO	20 HO	50 HO	Günlük	Haftalık	Aylık	Destek 3	Destek 2	Destek 1	Pivot	Direnç 1	Direnç 2	Direnç 3
XU030	10,874.75	10,772.18	10,862.61	11,362.69	11,489.23	1.65%	-1.11%	-9.59%	10,456.38	10,543.08	10,708.91	10,795.61	10,961.44	11,048.14	11,213.97
XU050	8,825.18	8,740.93	8,817.77	9,222.90	9,322.10	1.68%	-1.08%	-9.64%	8,487.41	8,554.97	8,690.07	8,757.63	8,892.73	8,960.29	9,095.39
XU100	9,982.98	9,894.09	9,984.14	10,443.82	10,550.44	1.55%	-1.14%	-9.78%	9,616.78	9,690.02	9,836.50	9,909.74	10,056.22	10,129.46	10,275.94
XBANK	13,562.11	13,163.14	13,432.32	14,332.17	14,851.30	2.79%	1.19%	-14.32%	12,911.93	13,052.96	13,307.54	13,448.57	13,703.15	13,844.18	14,098.76
XUSIN	13,617.36	13,501.09	13,608.15	14,167.40	14,242.16	1.71%	-1.61%	-7.60%	13,134.36	13,230.96	13,424.16	13,520.76	13,713.96	13,810.56	14,003.76
AEFES	261.75	256.56	252.01	263.51	252.71	1.16%	6.32%	-9.74%	246.83	249.92	255.83	258.92	264.83	267.92	273.83
AGHOL	352.75	371.10	381.68	410.53	392.02	-3.82%	-9.38%	-20.91%	318.42	332.58	342.67	356.83	366.92	381.08	391.17
AGROT	18.00	18.11	18.57	19.68	17.38	0.33%	-4.86%	8.37%	16.65	17.00	17.50	17.85	18.35	18.70	19.20
AKBNK	58.35	55.49	56.18	61.02	63.10	3.83%	4.48%	-12.52%	54.52	55.38	56.87	57.73	59.22	60.08	61.57
AKFGY	2.26	2.15	2.16	2.31	2.34	4.63%	1.80%	-11.02%	2.03	2.07	2.17	2.21	2.31	2.35	2.45
AKFYE	22.72	22.37	22.69	23.58	25.44	3.56%	-2.41%	-8.97%	20.75	21.17	21.95	22.37	23.15	23.57	24.35
AKSA	10.15	9.96	9.98	10.57	10.76	1.20%	0.50%	-14.94%	9.70	9.80	9.97	10.07	10.24	10.34	10.51
AKSEN	37.12	37.34	37.90	40.36	42.73	2.94%	-4.48%	-14.23%	34.22	34.80	35.96	36.54	37.70	38.28	39.44
ALARK	103.50	103.32	102.99	103.59	106.68	-0.19%	-1.99%	-2.17%	96.08	97.97	100.73	102.62	105.38	107.27	110.03
ALFAS	59.75	59.70	61.89	64.45	66.84	1.01%	-1.78%	-13.40%	55.62	56.88	58.32	59.58	61.02	62.28	63.72
ARCLK	153.40	150.02	153.11	164.82	168.80	4.35%	-3.94%	-10.08%	138.57	141.53	147.47	150.43	156.37	159.33	165.27
ARDYZ	36.40	35.78	36.94	38.00	37.99	1.17%	-2.36%	-9.95%	34.13	34.71	35.55	36.13	36.97	37.55	38.39
ASELS	58.70	57.92	58.09	60.73	60.64	2.00%	-0.84%	-7.99%	55.75	56.40	57.55	58.20	59.35	60.00	61.15
ASTOR	74.80	76.23	80.89	88.00	91.38	1.08%	-10.63%	-19.75%	71.22	72.03	73.42	74.23	75.62	76.43	77.82
BERA	17.00	16.85	16.85	17.20	17.89	0.06%	-0.41%	-9.28%	16.28	16.49	16.75	16.96	17.22	17.43	17.69
BFREN	744.50	737.40	750.60	796.83	838.20	2.76%	-1.78%	-13.08%	693.17	703.83	724.17	734.83	755.17	765.83	786.17
BIMAS	572.00	567.50	565.15	589.93	561.54	0.70%	4.86%	-0.78%	544.33	550.67	561.33	567.67	578.33	584.67	595.33
BINHO	410.00	407.00	426.58	432.63	408.50	-0.43%	-6.82%	4.39%	380.83	389.67	399.83	408.67	418.83	427.67	437.83
BRSAN	373.25	374.00	388.25	415.76	442.38	3.04%	-6.92%	-16.17%	347.00	352.75	363.00	368.75	379.00	384.75	395.00
BRYAT	1,842.00	1,869.40	1,936.60	2,079.40	2,211.35	3.25%	-7.62%	-17.25%	1,670.67	1,711.33	1,776.67	1,817.33	1,882.67	1,923.33	1,988.67
BTCIM	194.00	191.82	178.62	174.99	162.87	-5.18%	14.18%	18.29%	136.33	160.27	177.13	201.07	217.93	241.87	258.73
CANTE	1.72	1.71	1.75	1.82	1.94	1.78%	-4.44%	-8.02%	1.64	1.66	1.69	1.71	1.74	1.76	1.79
CCOLA	67.60	68.54	70.26	75.00	74.45	-0.22%	-1.83%	-13.08%	63.17	64.33	65.97	67.13	68.77	69.93	71.57
CIMSA	31.76	32.02	32.47	33.83	32.61	1.21%	-5.92%	-9.52%	30.46	30.76	31.26	31.56	32.06	32.36	32.86
CWENE	207.90	205.46	211.65	224.51	215.76	2.51%	-3.84%	0.87%	196.97	200.43	204.17	207.63	211.37	214.83	218.57
DOAS	237.20	231.84	232.78	241.38	258.14	2.46%	0.04%	-12.63%	224.70	227.20	232.20	234.70	239.70	242.20	247.20
DOHOL	16.08	15.99	16.15	16.58	16.22	2.23%	-3.71%	-7.16%	14.96	15.19	15.63	15.86	16.30	16.53	16.97
ECILC	53.55	51.50	52.20	54.50	53.17	3.88%	0.56%	-0.09%	49.00	50.85	52.20	54.05	55.40	57.25	58.60
ECZYT	210.90	205.34	208.97	219.21	225.00	4.25%	-0.99%	-6.27%	195.30	200.50	205.70	210.90	216.10	221.30	226.50
EGEEN	10,750.00	10,649.50	10,913.25	11,916.38	12,322.35	2.38%	-1.92%	-16.21%	9,825.00	10,010.00	10,380.00	10,565.00	10,935.00	11,120.00	11,490.00
EKGYO	11.55	11.08	10.99	11.46	10.50	4.52%	4.05%	2.67%	10.72	10.90	11.23	11.41	11.74	11.92	12.25
ENERY	193.80	192.86	192.34	190.40	185.63	-1.52%	-1.52%	5.52%	186.53	189.27	191.53	194.27	196.53	199.27	201.53
ENJSA	64.85	62.66	64.49	66.72	64.86	5.45%	-1.07%	-1.22%	58.20	59.55	62.20	63.55	66.20	67.55	70.20
ENKAI	45.10	44.56	45.22	45.47	43.00	1.03%	-1.31%	7.02%	43.18	43.58	44.34	44.74	45.50	45.90	46.66
EREGL	49.86	49.68	50.56	53.81	52.88	1.26%	-4.48%	-9.76%	48.27	48.69	49.27	49.69	50.27	50.69	51.27
EUPWR	92.15	88.61	91.28	96.36	100.17	5.31%	-0.75%	-3.96%	78.93	82.72	87.43	91.22	95.93	99.72	104.43
EUREN	14.45	14.60	14.85	15.18	14.78	1.12%	-5.56%	-3.22%	13.75	13.90	14.18	14.33	14.61	14.76	15.04
FROTO	890.00	876.40	890.20	951.13	1,025.43	1.14%	-0.78%	-16.74%	854.50	863.00	876.50	885.00	898.50	907.00	920.50
GARAN	114.00	113.32	115.81	120.87	117.11	0.88%	-0.09%	-13.96%	109.23	110.47	112.23	113.47	115.23	116.47	118.23
GESAN	45.14	44.64	45.64	47.81	50.13	2.08%	-3.34%	-9.14%	42.18	43.06	44.10	44.98	46.02	46.90	47.94
GOLTS	457.00	441.05	443.45	472.19	479.90	4.10%	3.16%	-17.43%	417.67	426.33	441.67	450.33	465.67	474.33	489.67
GUBRF	168.30	164.46	164.22	163.38	153.19	3.44%	3.06%	0.30%	157.63	159.77	164.03	166.17	170.43	172.57	176.83
HALKB	16.20	15.68	15.74	16.92	17.98	2.66%	2.92%	-14.10%	15.09	15.33	15.76	16.00	16.43	16.67	17.10
HEKTS	11.70	11.53	11.59	12.21	12.68	2.54%	-0.85%	-6.92%	10.95	11.12	11.41	11.58	11.87	12.04	12.33
ISCTR	13.30	13.15	13.54	14.69	15.65	1.99%	-2.35%	-22.22%	12.77	12.90	13.10	13.23	13.43	13.56	13.76

BİST-100 HİSSELERİ HAREKETLİ ORTALAMA ve DESTEK DİRENÇ TABLOSU

Kod	Kapanış	Hareketli Ortalama				Değişim			Destek ve Direnç Seviyeleri						
		5 HO	10 HO	20 HO	50 HO	Günlük	Haftalık	Aylık	Destek 3	Destek 2	Destek 1	Pivot	Direnç 1	Direnç 2	Direnç 3
ISGYO	15.31	14.96	15.37	16.40	16.44	5.01%	-3.59%	-13.55%	13.77	14.17	14.74	15.14	15.71	16.11	16.68
ISMEN	39.02	37.78	37.83	38.43	38.40	3.78%	1.25%	-6.52%	34.22	35.46	37.24	38.48	40.26	41.50	43.28
IZENR	21.46	21.52	22.07	22.52	22.81	2.00%	-5.71%	-6.21%	20.14	20.50	20.98	21.34	21.82	22.18	22.66
KAYSE	24.16	23.79	24.30	25.74	26.76	4.23%	-1.95%	-12.84%	21.37	22.21	23.19	24.03	25.01	25.85	26.83
KCAER	43.50	42.64	43.41	45.56	49.46	2.35%	-1.36%	-11.91%	40.33	41.73	42.61	44.01	44.89	46.29	47.17
KCHOL	185.70	185.32	191.44	206.67	216.83	1.75%	-5.26%	-19.26%	177.23	179.17	182.43	184.37	187.63	189.57	192.83
KLSEK	42.52	42.52	44.02	46.18	46.72	1.00%	-7.16%	-18.47%	40.63	41.17	41.85	42.39	43.07	43.61	44.29
KONTR	48.66	48.80	51.23	53.69	54.16	1.37%	-5.24%	-10.22%	45.83	46.49	47.57	48.23	49.31	49.97	51.05
KONYA	7,035.00	6,948.00	7,007.75	7,570.63	7,899.65	1.59%	0.82%	-13.73%	6,740.83	6,801.67	6,918.33	6,979.17	7,095.83	7,156.67	7,273.33
KOZAA	68.90	66.26	65.16	63.07	58.22	2.53%	2.15%	10.24%	64.60	65.60	67.25	68.25	69.90	70.90	72.55
KOZAL	24.12	23.55	23.64	23.47	22.33	2.73%	-1.07%	4.87%	22.49	22.83	23.47	23.81	24.45	24.79	25.43
KRDMD	25.44	25.80	26.57	28.64	29.90	2.00%	-7.83%	-19.08%	23.97	24.37	24.91	25.31	25.85	26.25	26.79
KTLEK	51.70	49.83	45.60	44.84	46.55	-0.58%	11.37%	6.55%	44.37	47.01	49.36	52.00	54.35	56.99	59.34
LMKVC	25.32	24.44	25.14	25.01	22.96	3.86%	-0.16%	10.57%	22.02	22.84	24.08	24.90	26.14	26.96	28.20
MAVI	108.90	106.76	106.51	111.87	115.09	0.00%	4.31%	-17.94%	103.67	105.23	107.07	108.63	110.47	112.03	113.87
MGROS	516.00	518.60	524.10	541.28	533.21	1.08%	-1.81%	-8.02%	488.50	494.00	505.00	510.50	521.50	527.00	538.00
MIATK	51.70	51.28	53.26	57.93	58.07	2.38%	-4.79%	-11.02%	47.30	48.36	50.03	51.09	52.76	53.82	55.49
OBAMS	36.32	36.74	37.55	37.16	36.90	1.85%	-5.12%	1.74%	33.50	34.64	35.48	36.62	37.46	38.60	39.44
ODAS	7.71	7.61	7.71	8.08	8.33	2.66%	-2.65%	-13.66%	7.19	7.30	7.50	7.61	7.81	7.92	8.12
OTKAR	523.00	526.00	537.85	572.43	603.42	0.29%	-3.15%	-18.15%	488.00	496.00	509.50	517.50	531.00	539.00	552.50
OYAKC	72.90	71.63	72.42	74.86	69.02	2.53%	-2.21%	-2.93%	68.65	69.50	71.20	72.05	73.75	74.60	76.30
PEKGY	5.43	5.51	5.56	5.91	7.02	0.74%	-9.05%	-22.32%	5.08	5.18	5.30	5.40	5.52	5.62	5.74
PETKM	21.72	21.52	21.55	23.25	22.59	2.07%	-0.09%	-8.04%	20.66	20.88	21.30	21.52	21.94	22.16	22.58
PQSUS	225.50	230.34	226.96	230.50	229.52	-1.10%	-1.27%	-10.43%	209.70	213.70	219.60	223.60	229.50	233.50	239.40
QUAGR	3.07	3.07	3.08	3.17	3.29	1.32%	-3.46%	-9.44%	2.95	2.98	3.02	3.05	3.09	3.12	3.16
REEDR	34.88	34.56	34.25	35.36	35.83	-2.57%	3.75%	0.17%	32.50	33.32	34.10	34.92	35.70	36.52	37.30
SAHOL	94.20	91.52	92.18	98.49	98.02	3.12%	-0.53%	-12.94%	87.07	88.93	91.57	93.43	96.07	97.93	100.57
SASA	5.25	5.35	5.44	5.58	5.56	2.74%	-8.50%	-4.55%	4.83	4.94	5.10	5.21	5.37	5.48	5.64
SDTTR	280.50	283.12	284.67	283.70	272.43	0.72%	-5.28%	2.11%	261.50	266.00	273.25	277.75	285.00	289.50	296.75
SISE	43.56	43.02	43.59	45.90	47.80	2.83%	-1.80%	-12.88%	41.43	41.89	42.73	43.19	44.03	44.49	45.33
SKBNK	3.93	3.80	3.87	4.06	4.04	3.42%	1.55%	-5.30%	3.65	3.71	3.82	3.88	3.99	4.05	4.16
SMRTG	43.20	43.20	44.69	47.61	49.43	1.60%	-5.26%	-13.60%	40.53	41.13	42.17	42.77	43.81	44.41	45.45
SOKM	58.15	58.74	58.59	60.80	61.24	0.61%	-1.61%	-10.74%	55.37	56.08	57.12	57.83	58.87	59.58	60.62
TABGD	178.20	175.90	174.57	184.49	189.33	-2.57%	2.12%	-10.14%	166.50	171.60	174.90	180.00	183.30	188.40	191.70
TAVHL	243.20	241.52	245.91	258.64	257.80	0.95%	0.00%	-13.14%	229.43	232.27	237.73	240.57	246.03	248.87	254.33
TCELL	105.00	103.66	103.56	105.90	104.12	1.45%	-0.94%	-5.49%	100.23	101.47	103.23	104.47	106.23	107.47	109.23
THYAO	288.50	296.00	292.80	297.01	303.17	-1.11%	-4.47%	-6.10%	274.58	278.67	283.58	287.67	292.58	296.67	301.58
TKFEN	51.80	51.55	51.85	54.41	54.44	1.67%	-2.54%	-11.45%	49.30	49.90	50.85	51.45	52.40	53.00	53.95
TKNSA	30.30	29.96	30.03	30.83	32.11	2.64%	1.00%	-8.18%	28.24	28.70	29.50	29.96	30.76	31.22	32.02
TMSN	121.50	119.58	121.51	129.91	132.00	3.93%	-1.70%	-14.44%	110.20	112.90	117.20	119.90	124.20	126.90	131.20
TOASO	244.70	239.38	241.74	264.32	296.22	1.07%	-0.85%	-21.82%	232.63	235.37	240.03	242.77	247.43	250.17	254.83
TSKB	11.54	11.24	11.42	12.08	11.97	5.48%	-1.28%	-9.49%	10.51	10.71	11.13	11.33	11.75	11.95	12.37
TTKOM	50.20	50.09	50.00	50.26	49.70	1.66%	-1.76%	-3.92%	48.07	48.49	49.35	49.77	50.63	51.05	51.91
TTRAK	714.50	712.20	727.60	763.15	850.54	0.85%	-3.58%	-15.29%	699.83	704.17	709.33	713.67	718.83	723.17	728.33
TUKAS	8.43	8.54	8.85	8.71	7.98	0.24%	-8.47%	7.39%	7.77	8.02	8.22	8.47	8.67	8.92	9.12
TUPRS	162.60	161.78	160.76	161.99	165.39	2.26%	-1.45%	-3.44%	155.10	156.60	159.60	161.10	164.10	165.60	168.60
TURSG	12.76	12.67	12.76	13.84	16.07	2.41%	-0.85%	-20.51%	11.93	12.13	12.45	12.65	12.97	13.17	13.49
ULKER	166.10	162.44	164.72	167.97	166.93	1.28%	-0.84%	-8.64%	156.90	159.10	162.60	164.80	168.30	170.50	174.00
VAKBN	19.37	18.74	18.84	20.42	22.00	2.00%	1.63%	-16.51%	17.73	18.12	18.75	19.14	19.77	20.16	20.79
VESBE	19.28	19.15	19.44	20.40	20.62	1.63%	-3.79%	-5.32%	18.32	18.55	18.91	19.14	19.50	19.73	20.09
VESTL	69.75	68.56	68.77	71.26	77.09	2.88%	-1.62%	-10.58%	64.83	65.82	67.78	68.77	70.73	71.72	73.68
YEOTK	186.00	185.94	192.94	200.31	191.96	1.47%	-5.01%	-4.32%	173.73	176.67	181.33	184.27	188.93	191.87	196.53
YKBNK	28.90	27.91	28.70	29.75	31.54	3.36%	1.05%	-9.06%	27.18	27.54	28.22	28.58	29.26	29.62	30.30
YYLGD	12.11	11.99	12.12	12.17	12.11	3.33%	-4.19%	-3.81%	11.10	11.42	11.76	12.08	12.42	12.74	13.08
ZOREN	4.82	4.83	4.96	5.29	5.39	2.12%	-4.37%	-14.08%	4.64	4.67	4.75	4.78	4.86	4.89	4.97

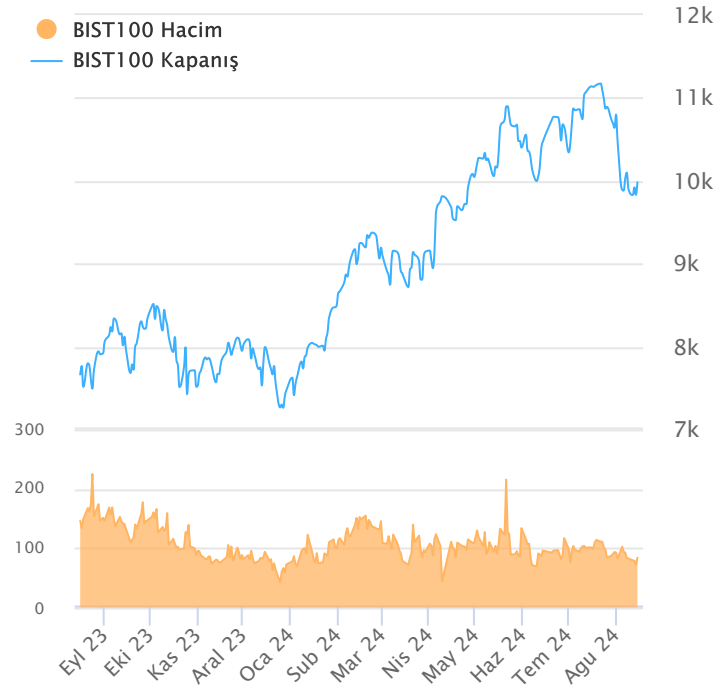
ŞİRKET TEMETTÜ ÖDEMELERİ

Kod	Brüt Temettü (Bin TL)	Temettü Dağıtım Oranı	Hisse Başına Brüt Tutar (TL)	Hisse Başına Net Tutar (TL)	Temettü Verim(%)	Temettü Dağıtım Tarihi	Ödemeye Kalan Gün	Ödeme Tarihleri
ISSEN	25,464	10.17%	0.06	0.05	0.56%	15.08.2024	0	15.08.2024
EGPRO	1,459,915	289.58%	18.03	16.23	9.74%	26.08.2024	11	Avans : 13.07.2023 - 14.09.2023 - 09.01.2024 - 26.03.2024 - 26.08.2024 - 25.06.2024
MTRKS	20,000	20.38%	0.50	0.45	1.06%	27.08.2024	12	27.08.2024
CWENE	94,839	25.04%	0.77	0.69	0.37%	29.08.2024	14	29.08.2024
GWIND	562,000	90.13%	1.04	0.94	3.29%	29.08.2024	14	Avans : 26.12.2023 - 29.08.2024
TURSG	1,000,000	16.25%	0.20	0.18	1.57%	29.08.2024	14	29.08.2024
KONTR	30,000	6.96%	0.05	0.04	0.09%	05.09.2024	21	05.09.2024
KRVGD	150,000	46.50%	0.35	0.31	2.46%	10.09.2024	26	Taksit : 10.09.2024 - 02.07.2024
PLTUR	14,650	37.02%	0.06	0.05	0.24%	10.09.2024	26	10.09.2024
ADEL	150,002	34.41%	6.35	5.71	1.19%	26.09.2024	42	26.09.2024
TUPRS	43,000,000	80.26%	22.32	20.09	13.72%	27.09.2024	43	27.09.2024
BUCIM	100,000	5.46%	0.07	0.06	0.87%	30.09.2024	46	30.09.2024
ESCAR	217,200	16.98%	4.00	3.60	1.01%	01.10.2024	47	Avans : 07.11.2023 - 01.10.2024 - 26.06.2024
SOKM	1,500,000	33.74%	2.53	2.28	4.35%	01.10.2024	47	Taksit : 01.10.2024 - 01.07.2024
BOBET	570,000	40.59%	1.50	1.35	6.17%	07.10.2024	53	Taksit : 07.08.2024 - 07.05.2024 - 07.10.2024
SANFM	3,000	6.83%	0.10	0.09	0.10%	15.10.2024	61	15.10.2024
GRSEL	40,000	3.69%	0.39	0.35	0.29%	21.10.2024	67	Taksit : 21.10.2024 - 20.06.2024
BRKSN	5,200	7.37%	0.17	0.15	0.54%	22.10.2024	68	Taksit : 22.10.2024 - 25.07.2024
MEDTR	35,000	135.31%	0.29	0.26	0.66%	23.10.2024	69	23.10.2024
OSMEN	93,000	18.38%	4.44	4.00	2.06%	25.10.2024	71	Avans : 31.01.2024 - 25.10.2024 - 29.07.2024 - 29.05.2024
EYGYO	23,759	10.53%	0.12	0.12	1.33%	31.10.2024	77	Taksit : 31.10.2024 - 30.09.2024
SUNTK	204,650	86.51%	0.43	0.39	2.27%	31.10.2024	77	31.10.2024
DGNMO	100,000	13.92%	0.29	0.26	2.65%	20.11.2024	97	20.11.2024
ASELS	510,000	7.00%	0.11	0.10	0.19%	25.11.2024	102	25.11.2024
AYEN	1,021,688	91.05%	3.68	3.31	12.25%	29.11.2024	106	Taksit : 29.11.2024 - 31.10.2024 - 30.09.2024 - 29.08.2024 - 31.07.2024 - 01.07.2024
TCCELL	6,276,998	50.00%	2.85	2.57	2.72%	05.12.2024	112	05.12.2024
LIDER	82,500	13.58%	0.50	0.45	0.58%	10.12.2024	117	Taksit : 10.12.2024 - 22.10.2024 - 16.08.2024 - 24.06.2024
FORTE	7,555	89.47%	0.11	0.10	0.19%	11.12.2024	118	11.12.2024
GRTRK	14,900	2.92%	0.12	0.11	0.12%	13.12.2024	120	Taksit : 13.12.2024 - 13.09.2024 - 22.07.2024
EBEBK	80,000	26.48%	0.50	0.45	1.15%	16.12.2024	123	Taksit : 16.12.2024 - 15.10.2024
BIMAS	6,072,000	39.32%	10.00	9.00	1.75%	18.12.2024	125	Taksit : 18.12.2024 - 02.10.2024 - 17.07.2024
PAGYO	249,159	9.45%	2.86	2.86	5.95%	24.12.2024	131	Taksit : 24.12.2024 - 10.07.2024
MSGYO	99,858	11.44%	0.74	0.74	6.24%	18.03.2025	215	Taksit : 18.03.2025 - 22.01.2025 - 22.10.2024

Yabancı Takas Oranı



BİST 100 Kapanış ve İşlem Hacmi(Milyar TL)



TEKNİK GÖSTERGELER AÇIKLAMA

RSI

RSI ilgili periyoddaki kapanış değerlerini periyodun bir önceki kapanış değerleriyle kıyaslayarak hesaplanan kısa ve orta vadeli trendin yönü hakkında öngörüde bulunmayı sağlayan bir göstergedir. İndikatör 0'la 100 arasında değer alır. RSI da genellikle 30 ve 70 referans değerleri kullanılmakla beraber 50 seviyesi de kullanılabilir. Genel kabul görmüş yaklaşım uygulamada, 30 referans değerinin altına inen RSI değerlerinin "aşırı satım", 70 değerinin üzerine çıkan RSI değerlerinin de "aşırı alım" işaret ettiği yönünde. RSI 'ın yorumlanışında kullanılan bir diğer yöntemse uyumsuzluklardır. Yükselen bir piyasada RSI daki yeni oluşan dip ve tepelerin bir önceki dip ve tepelerden daha yüksekte oluşması beklenirken, alçalan bir piyasada RSI daki dip ve tepelerin bir önceki dip ve tepelerden daha aşağıda oluşması beklenir. Bunun gerçekleşmediği durumlar uyumsuzluk olarak kabul edilebilir.

Momentum

Belirlenmiş olan bir süre içinde fiyatların değişim hızını ölçen bir göstergedir. Son günün kapanışının, x gün önceki kapanışı bölünmesinin 100 ile çarpımı olarak hesaplanan Momentum'da bu iki günün eşit olduğu durumlarda bulunacak olan 100 değeri referans değeri olarak kabul edilir. Kullanım açısından 110 seviyenin üzeri "aşırı alım", 90 seviyesinin altı ise "aşırı satım" olarak kabul edilebilir. Ayrıca Momentum'la 100 referans çizginin kesişme noktalarında Momentum'un referans değerini yukarı kesmesi "al" aşağı kesmesi ise "sat" sinyali olarak kabul edilebilir. Uyumsuzluklar: Fiyatlar yükselirken ve yeni zirveler yaparken, göstergenin yeni zirve yapamaması veya fiyatlar yeni dip yaparken, göstergenin yeni dip yapmaması. Bu durumu trend değişikliğinin erken sinyali olarak değerlendirmek gerekebilir.

MACD

Genelde 26 ve 12 günlük olarak kullanılan iki üssel hareketli ortalamaların farkı olan Macd, kısa vadeli üssel ortalamaların uzun vadeliye göre olan pozisyonlarını değerlendiren trendin yönü hakkında bilgi vermeye çalışır. MACD orta vadeli indikatörlerden biridir. Macd'nin 0 olduğu seviyede 12 günlük üssel hareketli ortalama 26 günlük üssel ortalamaya eşittir. 12 günlük 26 günlük üzerine çıktığı durumlarda ise Macd pozitif değerler alacaktır. Tersine 12 günlük 26 günlük altına indiği durumlarda ise Macd negatif olacaktır. Yorumlamalarda 12 günlük hareketli ortalamaların 26 günlük hareketli ortalamadan uzaklaştığı yani Macd'nin 0 değerinin altında yada üzerinde olduğu durumlar "al" ve "sat" olarak değerlendirilebilir. Ancak bu bölgelerde olmanın ürettikleri sinyaller referans değeri kullanan diğer göstergelere göre daha zayıftır. Fiyatların trend yönünde aşırı bir hareketi olduğunu söylese de dönüş zamanı hakkında kesin bilgiler vermez. Macd'nin yorumlanmasında önem taşıyan bir diğer yöntemde uyumsuzluklara dikkat edilmesidir.

CCI

Mal piyasaları için Donald Lambert tarafından uyarlanmış olan CCI, hesaplanışındaki özellikler nedeniyle rahatlıkla hisse senedi piyasasına da kullanılan bir osilatördür. Bir çok analist bu göstergiyi aşırı alım / aşırı satım bölgelerini gösteren osilatör olarak kullanır. CCI +100 ile -100 arasında bir değer alır. +100'ün üzerinde olması demek, kağıdın fiyatının aşırı yükselmiş olması, -100'un altında olması ise aşırı düşmüş olması demektir. ("aşırı alım ve aşırı satım") CCI'nin yorumlanmasında önem taşıyan bir diğer yöntemde uyumsuzluklara dikkat edilmesidir

Hareketli Ortalama (HO)

Hareketli Ortalama: bir dizinin verilen zaman aralığı içerisindeki ortalamasının hesaplanması için kullanılan bir yöntemdir. "Hareketli" kelimesi aslında ortalamaların durağan olmayıp zaman içinde eklenen veriye göre sürekli olarak kendini yeniden revize etmesi anlamında kullanılır. Kullandıkları datalarda hangi dönemin datalarına önem verdikleri açısından basit, ağırlıklı, üssel, üçgen ve değişken olmak üzere beş farklı yöntemle hesaplanabilirler. Basit hareketli ortalama periyod içindeki tüm günler aynı önemde kabul edilir. Ancak son günlerin önemini atlayan bu yaklaşıma karşı ağırlıklı hareketli ortalama da ilk günlerin önemi azaltılarak ağırlık son günlere kaydırılır. Üssel hareketli ortalama ise ağırlığın yine son günlere verilmesine karşın ilk günler ağırlıklı hareketli ortalama olduğu gibi göz ardı edilmez

Teknik Metodoloji ve Risk Uyarıları

Tabloların hazırlanmasında Finnet veri terminali kullanılmış olup, datalar Finnet tarafından sağlanmıştır. BİST-50 Hisseleri Teknik değerlendirme tablosunda, Bazı önemli teknik göstergeler, hareketli ortalamalar değerleri, sinyalleri, aşırı alım-satım bölgeleri belirtilmiştir. Destek, Direnç ve PIVOT seviyeleri Trive Yatırım'ın belirlediği destek ve direnç seviyeleri değildir. Tüm tablolarda yer alan veriler günlük güncellenmektedir. Tüm bu veriler Finnet veri terminalinden alınmıştır. Teknik göstergelerin son aldığı değerler belirtilmiştir. Sadece teknik göstergelere bakılıp yatırım kararı verilmesi doğru sonuçlar doğurmayabilir. Bu bülte hazırlanan tablolar tek başına yeterli bir gösterge olmayıp, temel ve diğer gelişmelerin devre dışı bırakıldığının unutulmaması gerekmektedir. Trive Yatırım'ın söz konusu bilgi ve görüşlerde meydana gelebilecek değişikliklerden yatırımcıları haberdar etme yükümlülüğü bulunmamaktadır. Trive Yatırım bu bilgilerin veya bu bilgilere dayalı olarak yapılan tahmin, çıkarım veya görüşlerin doğruluğu, tamlığı veya uygunluğuna ilişkin açık veya zımni hiçbir beyan veya taahhütte bulunmamaktadır.

YASAL UYARI

Burada yer alan bilgiler Trive Yatırım tarafından genel bilgilendirme amacı ile hazırlanmıştır. Yatırım bilgi, yorum ve tavsiyeleri yatırım danışmanlığı kapsamında değildir. Yatırım danışmanlığı hizmeti, SPK tarafından yetkilendirilmiş yetkili kuruluşlar tarafından kişilerin risk ve getiri tercihleri dikkate alınarak sözleşme imzalanmak suretiyle kişiye özel olarak sunulmaktadır. Burada yer alan yorum ve tavsiyeler ise genel nitelikte olup tavsiyede bulunanların kişisel görüşlerine dayanmaktadır. Herhangi bir yatırım aracının alım-satım önerisi ya da getiri vaadi olarak yorumlanmamalıdır. Bu görüşler mali durumunuz ile risk ve getiri tercihlerinize uygun olmayabilir. Bu nedenle, sadece burada yer alan bilgilere dayanarak yatırım kararı verilmesi beklentilerinize uygun sonuçlar doğurmayabilir. Tüm veriler, Trive Yatırım tarafından güvenilir olduğuna inanılan kaynaklardan alınmıştır. Burada yer alan fiyatlar, veriler ve bilgilerin tam ve doğru olduğu garanti edilemez; içerik, haber verilmeksizin değiştirilebilir. Bu kaynakların kullanılması nedeni ile ortaya çıkabilecek hatalardan veya zararlardan kurum çalışanları ile Trive Yatırım sorumlu değildir.

Adres: Reşitpaşa Mah. Eski Büyükdere Cad. No:2 İç Kapı No: 6 Sarıyer / İstanbul www.trive.com.tr

Kaynaklar: Trive Yatırım Araştırma, Matriks ve Finnet

Raporu Hazırlayan Birim : Trive Yatırım Araştırma ve Strateji Departmanı

Mail: destek@trive.com.tr

Tel: 444 39 34