

Borsa İstanbul	İşl. Hac.(Milyar TL)	Son	Gün %	Hafta %	Ay %
BİST 100	85.1	8,860	1.85%	-2.04%	-8.52%
BİST 30	67.1	9,911	1.91%	-1.34%	-7.02%
BİST Sanayi	35.5	11,757	1.49%	-2.53%	-10.40%
BİST Banka	23.6	12,910	1.81%	-1.00%	-3.35%
Bist Tüm	106.3	10,165	1.92%	-1.98%	-8.55%

Borsa İstanbul	Piy.Değ. (Milyar TL)	Son	S1 Haf.	S1 Ay	S3 Ay
Yabancı Payı	1,931.5	38.12%	37.80%	38.37%	38.38%

Döviz Kurları	Düşük	Yüksek	Son	Gün %	Hafta %	Ay %
USDTRY	34.1654	34.3235	34.2160	-0.15%	-0.14%	0.78%
EURTRY	37.2828	37.4426	37.3029	-0.32%	-0.94%	-0.70%
GBPTRY	44.6731	44.9282	44.7663	-0.05%	-0.41%	0.28%
EURUSD	1.0882	1.0919	1.0893	-0.14%	-0.81%	-1.65%
GBPUSD	1.3036	1.3104	1.3073	0.11%	-0.24%	-0.39%

Döviz Sepetleri	Son	Gün %	Hafta %	Ay %
Sepet Kur	35.8484	0.05%	-0.17%	0.47%
Dolar Endeksi (DXY)	103.2780	0.06%	0.78%	2.14%

VİOP Sözleşme	Vadesi	VKGS	Son	Gün %	Hafta %	Ay %
F_XU0301024	31 Eki	16	10,058.25	2.08%	-2.12%	-9.58%
F_XAUUSD1024	31 Eki	16	2,666.95	0.37%	1.44%	2.69%
F_USDTRY1024	31 Eki	16	34.77	-0.25%	-0.95%	-2.68%
F_EURTRY1024	31 Eki	16	38.04	-0.18%	-1.70%	-4.13%

Tahvil Faizleri	Düşük	Yüksek	Son	Önc. Gün	Önc. Haf	Önc. Ay
TL Referans Faiz	48.42	48.42	48.42	48.41	49.96	47.36
Türkiye 1 yıllık	33.71	47.31	47.01	47.08	47.11	46.01
Türkiye 2 yıllık	33.71	41.41	38.17	40.04	37.74	36.92
Türkiye 5 yıllık	29.40	32.70	30.48	30.01	29.57	30.35
Türkiye 10 yıllık	24.03	25.09	24.15	23.99	26.43	23.73
ABD 10 yıllık	4.03	4.11	4.03	4.11	4.04	3.62
Almanya 10 yıllık	2.23	2.28	2.25	2.29	2.27	2.15

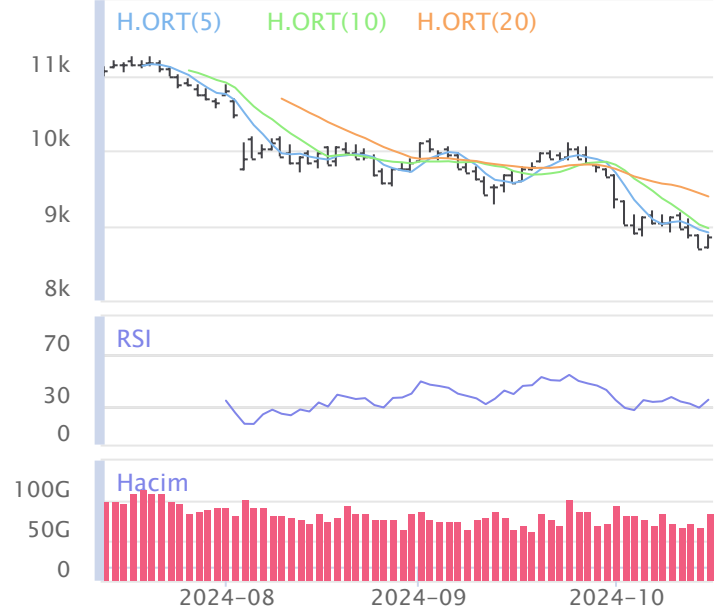
Emtia	Düşük	Yüksek	Son	Gün %	Hafta %	Ay %
Altın Ons	2,638.35	2,668.96	2,662.89	0.52%	1.56%	3.28%
Gram Altın	3,028.21	3,042.32	3,036.22	-0.20%	-0.18%	7.26%
Gümüş Ons	30.76	31.69	31.50	0.99%	2.73%	2.56%
Gram Gümüş	33.90	34.89	34.64	0.81%	2.53%	3.34%
Brent	73.17	75.37	74.38	-1.41%	-3.83%	3.72%
WTI	69.26	71.62	70.39	-1.64%	-4.24%	2.99%

Dünya Endeksleri	Son	Gün %	Hafta %	Ay %
S&P 500	5,815	-0.76%	1.12%	3.36%
DOW 30	42,740	-0.75%	1.57%	3.25%
NASDAQ	18,316	-1.01%	0.73%	3.57%
CAC40	7,522	-1.05%	0.01%	0.76%
DAX	19,486	-0.11%	2.20%	4.21%
FTSE	8,249	-0.52%	0.72%	-0.29%
NIKKEI 225	39,911	0.77%	2.50%	9.10%

En Çok Yükselen Hisseler XU100				En Çok Düşen Hisseler XU100			
Hisseler	Gün %	Kapanış	Hacim	Hisseler	Gün %	Kapanış	Hacim
REEDR	9.99%	22.02	361.5	CCOLA	-2.35%	47.46	688.9
TMSN	6.88%	114.90	130.2	KOZAA	-2.31%	54.90	534.4
KONTR	5.77%	39.98	648.3	ENERY	-2.21%	221.60	94.7
AGROT	5.62%	12.41	403.1	TABGD	-1.47%	134.00	177.3
GESAN	5.49%	40.00	126.4	OYAKC	-0.78%	57.05	243.2
YKBNK	5.19%	26.76	7,775.8	OBAMS	-0.65%	36.42	205.0
TTKOM	4.74%	46.40	947.5	SOKM	-0.56%	42.26	360.2
EGEEN	4.73%	9,417.50	205.6	ANSGR	-0.19%	77.75	102.8
KCHOL	4.70%	180.50	3,785.1	BIMAS	-0.11%	467.75	3,108.7
PGSUS	4.61%	233.50	1,632.6	PAPIL	-0.07%	75.40	217.8

Para Girişi Gözlenenler XU100				Hacmi En Yüksek Hisseler			
Hisseler	Hacim	Kap.	Hac. %	Hisseler	Hacim	Kap.	Gün %
THYAO	8,080	268.00	55.84%	THYAO	8,080	268.00	3.98%
YKBNK	7,776	26.76	118.12%	YKBNK	7,776	26.76	5.19%
KCHOL	3,785	180.50	126.86%	ISCTR	6,734	12.49	1.05%
TCELL	2,295	86.40	-3.52%	EREGL	5,263	48.44	0.33%
PGSUS	1,633	233.50	48.78%	AKBNK	4,788	54.35	0.83%
EKGYO	1,528	9.83	7.58%	KCHOL	3,785	180.50	4.70%
KONTR	648	39.98	198.55%	TUPRS	3,364	145.70	0.14%
HALKB	434	16.00	23.12%	BIMAS	3,109	467.75	-0.11%
AGROT	403	12.41	170.64%	GARAN	2,985	117.50	0.86%
REEDR	362	22.02	-21.02%	GUBRF	2,373	175.40	1.68%

BIST 100	USDTRY	10 Yıllık Faiz TR	XAUUSD
8,860	34.216	24.15	2,662.89
1.85%	-0.15%	0.07%	0.52%



XU100	Zarar Kes	Düşük	Yüksek	Aort	Son		
	8,486.10	8,685.23	8,890.29	8,860.30	8,860.30		
Performans				Dolar Bazında Performans			
Gün%	Haf%	Aylık%	Yb%	Gün%	Haf%	Aylık%	Yb%
1.85	-2.04	-8.52	18.61	1.73	-2.08	-9.34	1.94
Destek 3	Destek 2	Destek 1	Kapanış	Direnç 1	Direnç 2	Direnç 3	
8,528.53	8,606.88	8,733.59	8,860.30	8,938.65	9,017.00	9,143.71	
İşlem Hacmi (mn TL)			Hareketli Ortalamalar (HO)				
Son	5 Günlük Ort.	5 HO	10 HO	20 HO	50 HO		
85,119	75,057	8,906.42	8,962.91	9,385.58	9,651.08		
5 gün ortalama hacmin %13 üzerinde			-0.52%	-1.14%	-5.60%	-8.19%	
Teknik Göstergeler							
RSI		MOM		CCI		MACD	
35.28	YUKARI	98.31	YUKARI	-70.85	YUKARI	-271.21	AŞAĞI

BİST 100 endeksinde ilk önemli destek seviyesi 8,733.59 seviyesinde bulunuyor. Bu seviyenin olası aşağı yönlü ataklarda aşağı yönlü kırılması durumunda zarar kes seviyesini 8,486.10 olarak değerlendirmekteyiz. Yukarı yönlü hareketlerde ise öncelikli direnç 8,938.65 seviyesinden geçmektedir. Bu direncin yukarı yönlü kırılması durumunda 9,143.71 seviyesini öncelikli kısa vadeli teknik hedef olarak değerlendirmekteyiz.

BİST 100 endeksi son işlem gününü %1.85 değer kazancıyla 8,860.30 seviyesinden tamamlamıştır. Endeks gün içinde en düşük 8,685.23 en yüksek 8,890.29 seviyesini gördü. Toplam işlem hacmi 106.3 milyar TL olarak gerçekleşti. Sektör endekslerinden en çok değer kazanan %3.90 ile BİST ULAŞTIRMA endeksi olurken, en çok değer kaybeden ise -%0.72 ile BİST SİGORTA endeksi olarak gerçekleşti. İşlem hacmi en yüksek 39.3 milyar TL ile BİST MALİ oldu.

*BİST 100 endeksi içerisinde yer alan 90 hissenin fiyatı artarken 10 hissenin fiyatı azaldı.

*ABD borsalarının dünü negatif tamamladıkları gözlemlendi. Kapanışta S&P 500 %0.76 , Dow Jones %0.75 , Nasdaq %1.01 değer kaybetti.

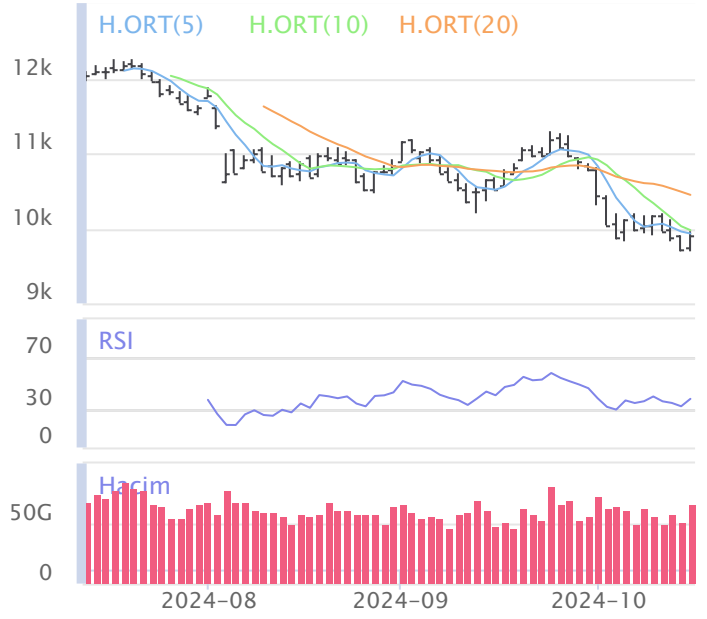
Avrupada Almanya DAX endeksi 0.11 düşerken İngiltere FTSE endeksi günü 0.52 düşüşle tamamladı.

Türkiye'nin 10 yıllık tahvil faizi bir önceki güne göre 15.2 baz puan yükselerek günü 24.15 seviyesinden tamamlamıştır.

ABD 10 yıllık tahvil faizinde bir önceki güne göre 7.3 baz puan düşerek günü 4.03 seviyesinden tamamlamıştır.

F_XU0301024	Zarar Kes	Düşük	Yüksek	Aort	Son	
	9,550.33	9,827.75	10,117.75	9,984.83	10,063.25	
Performans			Açık Pozisyon			
Gün%	Haf%	Sayısı	Değişimi			
2.08%	-2.12%	507,309.0	-21,659.0			
Destek 3	Destek 2	Destek 1	Kapanış	Direnç 1	Direnç 2	Direnç 3
9,598.08	9,712.92	9,888.08	10,063.25	10,178.08	10,292.92	10,468.08
İşlem Miktarı (Adet)			Hareketli Ortalamalar (HO)			
Son	5 Günlük Ort.	5 HO	10 HO	20 HO	50 HO	
302,013.00	290,895.00	10,105.85	10,194.38	10,740.51	11,190.32	
5 gün ortalama miktarın 4% üzerinde			-0.42%	-1.29%	-6.31%	-10.07%
Teknik Göstergeler						
RSI	MOM	CCI	MACD			
35.16	YUKARI	96.94	YUKARI	-70.70	-387.46	YUKARI

BİST30 endeks vadeli işlem sözleşmesinde ilk destek 9,888.08 seviyesinde bulunuyor. Bu seviyenin aşağı yönlü kırılması durumunda zarar kes seviyesi 9,550.33 olarak değerlendirilebilir. Yukarı yönlü hareketlerde direnç 10,178.08 seviyesinden geçmektedir. Direnç seviyesinin yukarı yönlü kırılması durumunda 10,468.08 seviyesi öncelikli kısa vadeli teknik hedef olacaktır. Sözleşmede toplam açık pozisyon sayısı 507309 adet olup açık pozisyonda önceki işlem gününe göre 21659 adetlik azalış dikkat çekmektedir.



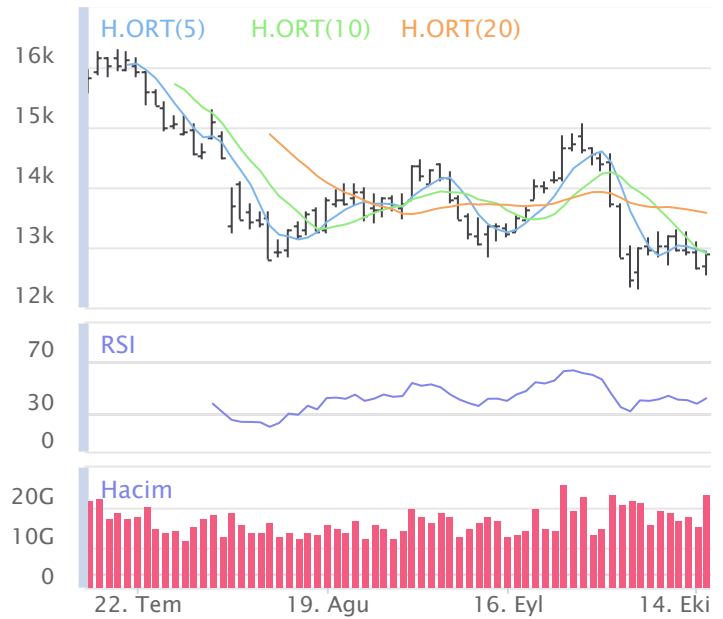
XUSIN	Zarar Kes	Düşük	Yüksek	Aort	Son		
	11,376.49	11,597.11	11,799.94	11,757.16	11,757.16		
Performans			Endekse Göre Performans				
Gün%	Haf%	Aylık%	Yb%	Gün%	Haf%	Aylık%	Yb%
1.49	-2.53	-10.40	1.95	-0.35	-0.50	-2.06	-14.04
Destek 3	Destek 2	Destek 1	Kapanış	Direnç 1	Direnç 2	Direnç 3	
11,433.37	11,515.24	11,636.20	11,757.16	11,839.03	11,920.90	12,041.86	
İşlem Hacmi (mn TL)			Hareketli Ortalamalar (HO)				
Son	5 Günlük Ort.	5 HO	10 HO	20 HO	50 HO		
35,468	35,787	11,878.14	11,977.12	12,486.94	12,984.62		
5 gün ortalama hacmin %1 altında			-1.02%	-1.84%	-5.84%	-9.45%	
Teknik Göstergeler							
RSI	MOM	CCI	MACD				
30.67	YUKARI	97.41	YUKARI	-91.40	-387.19	AŞAĞI	

BİST sanayi endeksinde birinci destek seviyesi 11,636.20 seviyesinden geçmekte olup bu seviyenin aşağı yönlü kırılması durumunda zarar kes seviyesi olarak 11,376.49 seviyesi kullanılabilir. Yukarı yönlü ataklarda ise direnç 11,839.03 seviyelerinden geçmektedir. Bu direnç seviyesinin yukarı yönlü kırılması durumunda ise 12,041.86 seviyesi öncelikli kısa vadeli teknik hedef konumunda değerlendirilebilir.



XBANK	Zarar Kes	Düşük	Yüksek	Aort	Son		
	12,165.05	12,528.18	12,945.67	12,909.70	12,909.70		
Performans			Endekse Göre Performans				
Gün%	Haf%	Aylık%	Yb%	Gün%	Haf%	Aylık%	Yb%
1.81	-1.00	-3.35	48.09	-0.04	1.06	5.65	24.86
Destek 3	Destek 2	Destek 1	Kapanış	Direnç 1	Direnç 2	Direnç 3	
12,225.87	12,377.03	12,643.36	12,909.70	13,060.85	13,212.01	13,478.34	
İşlem Hacmi (mn TL)			Hareketli Ortalamalar (HO)				
Son	5 Günlük Ort.	5 HO	10 HO	20 HO	50 HO		
23,585	19,111	12,934.05	12,897.47	13,575.38	13,571.12		
5 gün ortalama hacmin %23 üzerinde			-0.19%	0.09%	-4.90%	-4.87%	
Teknik Göstergeler							
RSI	MOM	CCI	MACD				
41.77	YUKARI	100.57	YUKARI	-45.27	-284.62	AŞAĞI	

BİST banka endeksinde ilk etapta olası geri çekilmelerde birinci destek seviyesi konumunda olan 12,643.36 seviyesinin alım yönünde izlenebileceği düşüncesindeyiz. Zarar kes seviyesini ise 12,165.05 seviyesi olarak belirlemekteyiz. Alım pozisyonlarında bu seviyenin altına dikkat edilmeli. Olası yukarı yönlü ataklarda ise ilk etapta 13,060.85 birinci direnç seviyesinin aşılması durumunda teknik olarak kısa vadede yukarı hareket hız kazanabilir. Olası böyle bir durumda 13,478.34 seviyesi öncelikli kısa vadeli teknik hedef konumunda olacaktır.



Şirketlerden Haberler

OBAMS	15.10.2024 20:55 Oba Makarnacılık Sanayi Ve Ticaret A.Ş. 15.10.2024 Tarihli Pay Geri Alım İşlemleri Hakkında, Haberin Devamı
ADGYO	15.10.2024 19:04 Adra Gayrimenkul Yatırım Ortaklığı A.Ş. Payların Geri Alınmasına İlişkin Bildirim Haberin Devamı
SISE	15.10.2024 19:01 Türkiye Şişe ve Cam Fabrikaları A.Ş. Payların Geri Alınmasına İlişkin Bildirim Haberin Devamı
KOCMT	15.10.2024 18:51 Koç Metalurji A.Ş. Pay Geri Alım Programı Hakkında Haberin Devamı
ASELS	15.10.2024 18:47 Aselsan Elektronik Sanayi Ve Ticaret A.Ş. 15 Ekim 2024 1245 Sayılı Yönetim Kurulu Kararı Haberin Devamı
OZATD	15.10.2024 18:34 Özata Denizcilik Sanayi Ve Ticaret A.Ş. YENİ BİR İŞ İLİŞKİSİ Haberin Devamı
KOCMT	15.10.2024 18:30 Koç Metalurji A.Ş. 2024 Yılı Olağanüstü Genel Kurul Toplantısı hakkında Haberin Devamı
TKFEN	15.10.2024 18:30 Tekfen Holding A.Ş. Payların Geri Alınmasına İlişkin Bildirim Haberin Devamı
RALYH	15.10.2024 18:22 Ral Yatırım Holding A.Ş. 06.11.2024 Tarihli Olağanüstü Genel Kurul Toplantısı(Güncel) Haberin Devamı
LKMNH	15.10.2024 18:22 Lokman Hekim Engürüsağ Sağlık Turizm Eğitim Hizmetleri ve İnşaat Taahhüt A.Ş. Hisse Geri Alımı Haberin Devamı
FENER	15.10.2024 18:12 Fenerbahçe Futbol A.Ş. Şirketimizin 01.06.2023-31.05.2024 Hesap Dönemine İlişkin Olağan Genel Kurul'u 15.10.2024 tarihinde gerçekleştirmişir Haberin Devamı
RALYH	15.10.2024 18:12 Ral Yatırım Holding A.Ş. 06.11.2024 Tarihli Olağanüstü Genel Kurul Toplantısına Davet Haberin Devamı
IZMDC	15.10.2024 18:11 İzmir Demir Çelik Sanayi A.Ş.,İzdemir Enerji Elektrik Üretim A.Ş. 15.10.2024 Tarihli IZMDC Pay Geri Alım İşlemleri Haberin Devamı
AKSGY	15.10.2024 17:02 Akış Gayrimenkul Yatırım Ortaklığı A.Ş.,Borsa İstanbul A.Ş.,Başkent Doğalgaz Dağıtım Gayrimenkul Yatırım Ortaklığı A.Ş. Hak Kullanımı Haberin Devamı
TRILC	15.10.2024 13:47 Türk İlaç ve Serum Sanayi A.Ş. Sefalosporin Grubu Antibiyotik Ürünlerin Üretimi için Yatırım Tesisi Kurulması Hakkında Haberin Devamı
ORGE	15.10.2024 09:54 Orge Enerji Elektrik Taahhüt A.Ş. Mandarin Oriental Etiler Projesine ilişkin sözleşme imzalanması Haberin Devamı
TUKAS	15.10.2024 08:19 Tukaş Gıda Sanayi ve Ticaret A.Ş. Payların Geri Alınmasına İlişkin Bildirim Haberin Devamı
ATATP	14.10.2024 23:43 ATP Yazılım Ve Teknoloji A.Ş. Azerbaycan PASHA Capital ile Yeni İş Birliği Hk Haberin Devamı
OBAMS	14.10.2024 20:35 Oba Makarnacılık Sanayi Ve Ticaret A.Ş. 14.10.2024 Tarihli Pay Geri Alım İşlemleri Hakkında, Haberin Devamı
ZRGYO	14.10.2024 20:15 Ziraat Gayrimenkul Yatırım Ortaklığı A.Ş. İstanbul-Sultanbeyli/Battalgazi Projesi'ne İlişkin Sözleşme İmzalanması Hk Haberin Devamı
THYAO	14.10.2024 19:19 Türk Hava Yolları Anonim Ortaklığı 14.10.2024 Tarihli Hisse Geri Alım İşlemleri Hakkında Bildirim Haberin Devamı
SISE	14.10.2024 19:01 Türkiye Şişe ve Cam Fabrikaları A.Ş. Payların Geri Alınmasına İlişkin Bildirim Haberin Devamı
AGESA	14.10.2024 18:57 AGESA Hayat Ve Emeklilik A.Ş. Günlük Pay Geri Alım İşlemleri Haberin Devamı
TKFEN	14.10.2024 18:40 Tekfen Holding A.Ş. Payların Geri Alınmasına İlişkin Bildirim Haberin Devamı
ORGE	14.10.2024 18:38 Orge Enerji Elektrik Taahhüt A.Ş. 14.10.2024 Tarihli Pay Geri Alım İşlemi Haberin Devamı

BİST-50 HİSSELERİ TEKNİK DEĞERLENDİRME

Kod	RSI			MOMENTUM			CCI			5HO	10HO	20HO	MACD	
	Değer	Sinyal	Bölge	Değer	Sinyal	Bölge	Değer	Sinyal	Bölge	Sinyal	Sinyal	Sinyal	Değer	Sinyal
XU030	38.17	-	-	98.68	-	-	-59.85	-	-	-	-	-	-267.73	-
XU050	36.44	-	-	98.35	-	-	-67.48	-	-	-	-	-	-232.68	-
XU100	35.28	ALIŞ	-	98.31	-	-	-70.85	ALIŞ	-	-	-	-	-271.21	-
XBANK	41.77	-	-	100.57	ALIŞ	-	-45.27	-	-	ALIŞ	-	-	-284.62	-
XUSIN	30.67	ALIŞ	-	97.41	-	-	-91.40	-	-	-	-	-	-387.19	-
AEFES	33.83	-	-	97.15	-	-	-133.00	-	AŞIRI SATIM	-	-	-	-8.08	-
AKBNK	41.59	-	-	102.84	ALIŞ	-	-54.07	-	-	-	-	-	-1.30	-
ALARK	35.29	ALIŞ	-	99.94	-	-	-56.47	-	-	ALIŞ	-	-	-3.05	-
ARCLK	46.32	-	-	102.93	ALIŞ	-	-25.61	ALIŞ	-	ALIŞ	-	-	-1.64	ALIŞ
ASELS	43.72	-	-	99.64	-	-	-95.25	-	-	-	-	-	-0.50	-
ASTOR	32.87	ALIŞ	-	95.01	-	-	-87.65	-	-	-	-	-	-3.37	-
BIMAS	35.97	-	-	100.38	ALIŞ	-	-64.72	-	-	-	-	-	-24.17	-
BRSAN	40.23	-	-	96.91	-	-	-84.67	-	-	-	-	-	-14.12	-
CCOLA	20.08	-	AŞIRI SATIM	89.89	-	AŞIRI SATIM	-169.34	-	AŞIRI SATIM	-	-	-	-3.65	-
DOAS	44.14	-	-	100.14	ALIŞ	-	-42.17	ALIŞ	-	ALIŞ	-	-	-3.49	-
DOHOL	34.35	-	-	93.03	-	-	-92.04	-	-	-	-	-	-0.63	-
EGEEN	38.22	ALIŞ	-	95.03	-	-	-77.84	-	-	ALIŞ	-	-	-394.40	-
EKGYO	37.41	-	-	92.30	-	-	-51.04	-	-	ALIŞ	-	-	-0.54	-
ENJSA	41.19	-	-	96.88	-	-	-72.04	-	-	ALIŞ	-	-	-1.45	-
ENKAI	41.72	-	-	95.61	-	-	-107.15	-	AŞIRI SATIM	-	-	-	-0.88	-
EREGL	45.10	-	-	94.70	-	-	-60.49	-	-	-	-	-	-0.32	-
FROTO	48.38	-	-	103.58	-	-	-12.18	-	-	-	-	-	1.05	-
GARAN	50.85	ALIŞ	-	101.64	ALIŞ	-	-14.29	-	-	ALIŞ	-	ALIŞ	0.53	-
GUBRF	41.43	-	-	95.48	-	-	-128.20	-	AŞIRI SATIM	-	-	-	0.13	-
HALKB	46.09	-	-	103.36	ALIŞ	-	-24.64	-	-	ALIŞ	-	-	-0.18	-
HEKTS	35.29	-	-	93.45	-	-	-136.06	-	AŞIRI SATIM	-	-	-	-0.12	-
ISCTR	40.87	-	-	98.66	-	-	-46.67	-	-	-	-	-	-0.30	-
KCAER	36.24	-	-	99.16	-	-	-81.52	ALIŞ	-	-	-	-	-1.64	-
KCHOL	48.98	-	-	103.32	ALIŞ	-	13.24	ALIŞ	-	ALIŞ	ALIŞ	ALIŞ	-2.52	ALIŞ
KONTR	39.21	ALIŞ	-	97.75	-	-	-56.01	ALIŞ	-	ALIŞ	-	-	-2.03	-
KOZAL	33.39	-	-	87.32	-	AŞIRI SATIM	-71.98	-	-	-	-	-	-1.15	-
KRDMD	60.66	-	-	105.42	-	-	101.50	-	AŞIRI ALIM	-	-	-	0.39	-
MGROS	33.21	-	-	96.78	-	-	-98.61	-	-	-	-	-	-20.05	-
MIATK	33.26	ALIŞ	-	98.26	-	-	-81.35	ALIŞ	-	-	-	-	-2.45	-
ODAS	33.32	-	-	102.33	ALIŞ	-	-56.43	-	-	-	-	-	-0.37	-
OYAKC	31.57	-	-	92.61	-	-	-173.72	-	AŞIRI SATIM	-	-	-	-1.87	-
PETKM	32.73	ALIŞ	-	95.19	-	-	-65.82	-	-	-	-	-	-1.06	-
PGSUS	50.64	ALIŞ	-	103.73	ALIŞ	-	22.95	ALIŞ	-	ALIŞ	ALIŞ	ALIŞ	-2.07	-
REEDR	32.02	ALIŞ	-	97.18	-	-	-43.43	ALIŞ	-	ALIŞ	-	-	-2.49	-
SAHOL	41.12	-	-	99.15	-	-	-71.43	-	-	-	-	-	-1.59	-
SASA	33.10	ALIŞ	-	96.27	-	-	-127.66	-	AŞIRI SATIM	-	-	-	-0.19	-
SISE	38.36	-	-	96.74	-	-	-64.87	ALIŞ	-	ALIŞ	-	-	-1.14	-
SOKM	30.09	-	-	90.11	-	-	-179.99	-	AŞIRI SATIM	-	-	-	-1.77	SATIŞ
TAVHL	30.75	ALIŞ	-	93.69	-	-	-98.43	-	-	-	-	-	-9.86	-
TECELL	40.74	-	-	96.11	-	-	-27.28	-	-	ALIŞ	-	-	-3.31	-
THYAO	39.70	ALIŞ	-	98.71	-	-	-48.65	ALIŞ	-	ALIŞ	-	-	-7.81	-
TOASO	33.70	ALIŞ	-	94.91	-	-	-63.84	ALIŞ	-	ALIŞ	-	-	-11.28	-
TTKOM	44.62	-	-	97.44	-	-	-14.68	-	-	ALIŞ	ALIŞ	-	-1.47	-
TTRAK	54.91	ALIŞ	-	106.62	-	-	147.84	-	AŞIRI ALIM	-	-	ALIŞ	-7.63	-
TUPRS	37.62	-	-	94.92	-	-	-138.89	-	AŞIRI SATIM	-	-	-	-1.44	-
ULKER	34.11	ALIŞ	-	97.51	-	-	-74.42	ALIŞ	-	-	-	-	-7.03	-
VAKBN	49.50	-	-	102.81	ALIŞ	-	-51.12	ALIŞ	-	-	-	-	0.26	-
VESTL	37.90	-	-	93.90	-	-	-82.99	-	-	-	-	-	-2.15	-
YKBNK	41.08	-	-	98.53	-	-	-34.07	-	-	ALIŞ	-	-	-1.12	-
ZOREN	40.72	ALIŞ	-	103.05	ALIŞ	-	-16.74	ALIŞ	-	ALIŞ	ALIŞ	-	-0.14	ALIŞ

BİST-100 HİSSELERİ HAREKETLİ ORTALAMA ve DESTEK DİRENÇ TABLOSU

Kod	Kapanış	Hareketli Ortalama				Değişim			Destek ve Direnç Seviyeleri						
		5 HO	10 HO	20 HO	50 HO	Günlük	Haftalık	Aylık	Destek 3	Destek 2	Destek 1	Pivot	Direnç 1	Direnç 2	Direnç 3
XU030	9,911.20	9,930.45	9,975.37	10,445.46	10,642.82	1.91%	-1.34%	-7.02%	9,496.73	9,594.54	9,752.87	9,850.68	10,009.01	10,106.82	10,265.15
XU050	7,902.13	7,936.18	7,983.08	8,364.48	8,568.07	1.87%	-1.83%	-7.94%	7,588.85	7,662.86	7,782.49	7,856.50	7,976.13	8,050.14	8,169.77
XU100	8,860.30	8,906.42	8,962.91	9,385.58	9,651.08	1.85%	-2.04%	-8.52%	8,528.53	8,606.88	8,733.59	8,811.94	8,938.65	9,017.00	9,143.71
XBANK	12,909.70	12,934.05	12,897.47	13,575.38	13,571.12	1.81%	-1.00%	-3.35%	12,225.87	12,377.03	12,643.36	12,794.52	13,060.85	13,212.01	13,478.34
XUSIN	11,757.16	11,878.14	11,977.12	12,486.94	12,984.62	1.49%	-2.53%	-10.40%	11,433.37	11,515.24	11,636.20	11,718.07	11,839.03	11,920.90	12,041.86
ADEL	35.00	36.50	35.59	38.59	44.20	0.98%	-4.11%	-18.37%	33.96	34.36	34.68	35.08	35.40	35.80	36.12
AEFES	184.20	191.74	191.00	196.21	217.28	0.11%	-3.71%	-12.45%	173.63	177.47	180.83	184.67	188.03	191.87	195.23
AGHOL	293.75	301.30	303.25	313.44	330.13	0.86%	-4.00%	-9.06%	279.92	284.08	288.92	293.08	297.92	302.08	306.92
AGROT	12.41	12.22	12.52	13.58	15.49	5.62%	-2.21%	-20.70%	11.08	11.44	11.92	12.28	12.76	13.12	13.60
AKBNK	54.35	55.35	54.72	58.11	57.91	0.83%	-3.03%	-3.98%	51.23	52.02	53.18	53.97	55.13	55.92	57.08
AKFGY	1.85	1.88	1.89	1.98	2.09	2.21%	-2.12%	-10.63%	1.77	1.79	1.82	1.84	1.87	1.89	1.92
AKFYE	17.49	17.43	17.36	18.27	20.42	3.00%	0.23%	-15.01%	16.65	16.84	17.17	17.36	17.69	17.88	18.21
AKSA	8.26	8.41	8.53	8.80	9.05	1.98%	-5.60%	-7.19%	7.89	8.01	8.13	8.25	8.37	8.49	8.61
AKSEN	34.52	34.93	35.04	36.65	37.34	1.83%	-0.92%	-6.65%	33.22	33.48	34.00	34.26	34.78	35.04	35.56
ALARK	84.80	84.81	85.27	89.51	94.35	2.54%	-1.91%	-9.40%	80.10	81.30	83.05	84.25	86.00	87.20	88.95
ALFAS	47.68	48.87	49.91	51.89	55.58	1.79%	-5.40%	-10.04%	45.89	46.41	47.05	47.57	48.21	48.73	49.37
ALTNY	88.10	87.32	89.95	92.53	97.83	1.73%	-0.73%	-3.72%	84.03	85.27	86.68	87.92	89.33	90.57	91.98
ANSGR	77.75	79.76	79.24	79.92	79.13	-0.19%	-2.69%	2.03%	74.70	75.85	76.80	77.95	78.90	80.05	81.00
ARCLK	140.30	140.52	140.22	142.50	144.63	2.93%	-2.43%	-1.06%	132.43	134.37	137.33	139.27	142.23	144.17	147.13
ARDYZ	30.22	30.30	31.14	33.68	35.25	2.09%	-2.07%	-18.24%	28.46	28.94	29.58	30.06	30.70	31.18	31.82
ASELS	56.00	56.58	57.52	58.49	57.75	1.17%	-3.70%	-4.03%	53.03	53.87	54.93	55.77	56.83	57.67	58.73
ASTOR	67.60	67.67	69.48	74.52	76.41	3.60%	-4.38%	-14.59%	62.98	64.07	65.83	66.92	68.68	69.77	71.53
BERA	12.76	12.98	13.26	14.26	15.26	2.90%	-6.18%	-17.84%	12.15	12.28	12.52	12.65	12.89	13.02	13.26
BIMAS	467.75	470.25	472.18	510.66	537.11	-0.11%	-3.26%	-16.89%	447.00	455.75	461.75	470.50	476.50	485.25	491.25
BINHO	285.25	296.10	308.13	342.88	376.21	2.98%	-13.03%	-26.29%	269.25	273.75	279.50	284.00	289.75	294.25	300.00
BJKAS	4.81	4.91	5.23	5.63	6.46	1.69%	-7.68%	-28.85%	4.63	4.68	4.74	4.79	4.85	4.90	4.96
BRSAN	415.00	419.85	424.70	453.84	438.76	3.49%	-3.71%	-27.83%	392.50	397.50	406.25	411.25	420.00	425.00	433.75
BRYAT	1,773.00	1,772.40	1,797.70	1,904.95	1,946.04	4.17%	-3.11%	-19.52%	1,650.67	1,676.33	1,724.67	1,750.33	1,798.67	1,824.33	1,872.67
BTCIM	148.60	154.36	161.79	172.93	197.05	0.68%	-12.07%	-35.39%	141.53	144.07	146.33	148.87	151.13	153.67	155.93
CANTE	1.43	1.45	1.47	1.55	1.63	1.42%	-4.03%	-12.80%	1.38	1.40	1.41	1.43	1.44	1.46	1.47
CCOLA	47.46	50.73	51.86	55.58	61.07	-2.35%	-11.04%	-26.19%	45.47	46.39	46.93	47.85	48.39	49.31	49.85
CIMSA	31.28	31.66	31.65	33.83	34.06	2.49%	-0.19%	-11.94%	29.85	30.17	30.73	31.05	31.61	31.93	32.49
CLEBI	1,711.00	1,731.40	1,735.50	1,838.50	1,887.22	2.76%	-3.71%	-10.14%	1,602.00	1,631.00	1,671.00	1,700.00	1,740.00	1,769.00	1,809.00
CWENE	157.00	159.52	161.51	170.76	191.24	2.55%	-4.27%	-16.00%	150.17	151.73	154.37	155.93	158.57	160.13	162.77
DOAS	211.60	211.28	211.82	215.72	220.35	2.52%	-0.94%	-5.32%	202.17	204.33	207.97	210.13	213.77	215.93	219.57
DOHOL	12.81	13.01	13.28	14.14	14.94	1.51%	-2.66%	-11.53%	12.28	12.41	12.61	12.74	12.94	13.07	13.27
ECILC	37.72	38.32	39.18	43.17	47.35	1.23%	-2.58%	-21.15%	36.67	36.93	37.33	37.59	37.99	38.25	38.65
EGEEN	9,417.50	9,382.00	9,624.00	10,169.50	10,422.70	4.73%	-3.21%	-15.27%	8,648.33	8,829.17	9,123.33	9,304.17	9,598.33	9,779.17	10,073.33
EKGYO	9.83	9.75	9.90	10.89	11.29	3.80%	0.20%	-13.32%	9.23	9.36	9.59	9.72	9.95	10.08	10.31
ENERY	221.60	225.44	222.57	216.50	205.87	-2.21%	-1.25%	12.20%	212.77	216.73	219.17	223.13	225.57	229.53	231.97
ENJSA	54.40	54.51	55.26	56.97	59.24	3.13%	-3.72%	-3.80%	51.33	51.97	53.18	53.82	55.03	55.67	56.88
ENKAI	44.02	44.36	44.96	45.76	46.83	3.33%	-3.76%	-11.78%	41.45	42.03	43.03	43.61	44.61	45.19	46.19
EREGL	48.44	48.14	48.93	49.93	49.08	0.33%	1.68%	2.11%	46.74	47.16	47.80	48.22	48.86	49.28	49.92
EUPWR	26.62	27.12	27.53	27.95	28.98	2.86%	-4.86%	-7.57%	25.04	25.46	26.04	26.46	27.04	27.46	28.04
FENER	102.20	101.74	103.81	112.61	126.17	2.00%	-0.10%	-22.34%	98.87	99.53	100.87	101.53	102.87	103.53	104.87
FROTO	911.50	934.80	914.40	916.20	910.98	0.50%	-2.20%	-0.49%	865.17	881.83	896.67	913.33	928.17	944.83	959.67
GARAN	117.50	118.22	116.33	118.88	114.74	0.86%	1.91%	5.86%	111.50	113.10	115.30	116.90	119.10	120.70	122.90
GESAN	40.00	39.32	39.28	41.12	42.72	5.49%	2.46%	-4.12%	36.58	37.28	38.64	39.34	40.70	41.40	42.76
GOLTS	357.25	361.70	369.66	401.63	417.47	3.33%	-3.58%	-18.23%	335.17	340.58	348.92	354.33	362.67	368.08	376.42
GUBRF	175.40	182.84	187.95	193.75	179.84	1.68%	-8.65%	-3.89%	155.90	159.80	167.60	171.50	179.30	183.20	191.00

BİST-100 HİSSELERİ HAREKETLİ ORTALAMA ve DESTEK DİRENÇ TABLOSU

Kod	Kapanış	Hareketli Ortalama				Değişim			Destek ve Direnç Seviyeleri						
		5 HO	10 HO	20 HO	50 HO	Günlük	Haftalık	Aylık	Destek 3	Destek 2	Destek 1	Pivot	Direnç 1	Direnç 2	Direnç 3
HALKB	16.00	15.93	15.90	16.44	16.21	2.17%	-1.90%	-1.48%	15.12	15.33	15.67	15.88	16.22	16.43	16.77
HEKTS	3.71	3.85	3.94	4.14	4.16	1.09%	-7.48%	-13.78%	3.59	3.62	3.67	3.70	3.75	3.78	3.83
ISCTR	12.49	12.50	12.49	13.12	13.19	1.05%	-0.16%	-2.88%	11.96	12.10	12.29	12.43	12.62	12.76	12.95
ISMEN	32.36	32.57	33.41	34.57	35.94	3.25%	-4.88%	-11.39%	30.76	31.08	31.72	32.04	32.68	33.00	33.64
KARSN	14.51	14.57	14.42	15.93	16.38	2.33%	2.91%	-19.97%	13.89	14.04	14.27	14.42	14.65	14.80	15.03
KCAER	35.40	35.62	36.10	37.54	40.57	2.31%	-3.54%	-13.41%	33.12	33.80	34.60	35.28	36.08	36.76	37.56
KCHOL	180.50	178.00	176.90	181.39	183.56	4.70%	0.78%	3.03%	163.77	167.43	173.97	177.63	184.17	187.83	194.37
KLSEK	33.08	33.85	35.01	37.37	40.62	2.92%	-8.11%	-18.60%	31.38	31.76	32.42	32.80	33.46	33.84	34.50
KONTR	39.98	39.63	40.19	41.93	45.89	5.77%	-2.25%	-12.05%	35.35	36.61	38.29	39.55	41.23	42.49	44.17
KONYA	6,020.00	6,126.50	6,281.25	6,496.75	6,653.75	3.44%	-5.16%	-12.34%	5,580.83	5,701.67	5,860.83	5,981.67	6,140.83	6,261.67	6,420.83
KOZAA	54.90	56.52	57.23	63.02	64.34	-2.31%	-2.40%	-13.13%	52.37	53.43	54.17	55.23	55.97	57.03	57.77
KOZAL	19.70	19.85	20.35	21.98	23.50	1.55%	-2.09%	-16.31%	18.91	19.09	19.40	19.58	19.89	20.07	20.38
KRDMD	26.86	26.16	25.81	25.78	24.84	0.67%	9.01%	12.01%	25.26	25.66	26.26	26.66	27.26	27.66	28.26
KTLEV	48.82	48.12	47.22	49.83	48.26	4.18%	5.44%	-7.27%	45.34	46.14	47.48	48.28	49.62	50.42	51.76
LMKDC	20.98	20.96	21.10	22.21	23.25	2.94%	-0.85%	-8.38%	19.73	20.03	20.51	20.81	21.29	21.59	22.07
MAVI	79.20	80.82	83.47	87.16	96.39	0.64%	-6.11%	-16.06%	75.22	76.03	77.62	78.43	80.02	80.83	82.42
MGROS	420.75	429.55	431.00	457.26	485.27	0.60%	-1.98%	-16.35%	409.83	413.42	417.08	420.67	424.33	427.92	431.58
MIATK	38.32	38.47	39.24	41.56	46.04	4.30%	-5.05%	-14.43%	33.28	35.12	36.72	38.56	40.16	42.00	43.60
MPARK	297.00	300.55	325.13	342.07	361.87	2.68%	-16.73%	-18.60%	275.67	281.33	289.17	294.83	302.67	308.33	316.17
OBAMS	36.42	37.77	35.87	34.17	34.73	-0.65%	1.53%	4.39%	34.55	35.33	35.87	36.65	37.19	37.97	38.51
ODAS	5.70	5.74	5.75	6.21	6.88	1.24%	-4.68%	-15.05%	5.51	5.57	5.63	5.69	5.75	5.81	5.87
OTKAR	459.50	464.85	451.73	450.43	471.50	1.77%	-4.37%	0.71%	444.58	447.67	453.58	456.67	462.58	465.67	471.58
OYAKC	57.05	59.52	61.25	62.59	65.87	-0.78%	-8.65%	-10.44%	54.22	55.38	56.22	57.38	58.22	59.38	60.22
PAPIL	75.40	74.35	76.69	77.08	96.38	-0.07%	-3.08%	-7.99%	67.13	70.57	72.98	76.42	78.83	82.27	84.68
PEKGY	4.05	4.11	4.18	4.47	4.91	1.76%	-5.37%	-18.51%	3.88	3.94	3.99	4.05	4.10	4.16	4.21
PETKM	19.19	19.27	19.51	21.26	22.15	1.53%	-1.13%	-17.28%	18.53	18.69	18.94	19.10	19.35	19.51	19.76
PGSUS	233.50	227.80	228.20	236.44	231.12	4.61%	1.35%	-4.77%	214.97	219.03	226.27	230.33	237.57	241.63	248.87
REEDR	22.02	21.26	21.95	24.51	29.25	9.99%	-1.87%	-24.38%	18.64	19.31	20.67	21.34	22.70	23.37	24.73
RGYAS	103.50	103.48	104.90	108.27	108.15	1.97%	-1.90%	-4.17%	99.93	100.77	102.13	102.97	104.33	105.17	106.53
SAHOL	87.90	89.59	89.54	94.18	92.44	0.63%	-3.51%	-3.51%	84.12	85.43	86.67	87.98	89.22	90.53	91.77
SASA	3.87	3.95	4.03	4.17	4.60	1.84%	-6.52%	-11.44%	3.69	3.73	3.80	3.84	3.91	3.95	4.02
SISE	38.56	38.42	38.92	40.50	41.70	2.39%	-1.53%	-7.08%	37.01	37.35	37.95	38.29	38.89	39.23	39.83
SKBNK	4.02	4.01	3.95	4.22	4.19	2.81%	2.55%	-12.23%	3.80	3.85	3.94	3.99	4.08	4.13	4.22
SMRTG	34.50	34.93	35.69	37.88	41.09	3.54%	-5.53%	-17.70%	32.37	32.89	33.69	34.21	35.01	35.53	36.33
SOKM	42.26	44.03	44.85	45.39	50.13	-0.56%	-7.28%	-8.37%	40.77	41.29	41.77	42.29	42.77	43.29	43.77
TABGD	134.00	138.56	139.12	141.24	154.53	-1.47%	-7.27%	-12.99%	128.03	130.47	132.23	134.67	136.43	138.87	140.63
TAVHL	215.40	217.40	224.06	237.27	244.29	2.57%	-4.65%	-15.94%	202.10	204.80	210.10	212.80	218.10	220.80	226.10
TCELL	86.40	85.61	85.40	90.00	95.52	2.55%	4.92%	-8.67%	80.43	81.67	84.03	85.27	87.63	88.87	91.23
THYAO	268.00	265.45	268.25	280.21	288.82	3.98%	-1.02%	-8.30%	249.50	253.50	260.75	264.75	272.00	276.00	283.25
TKFEN	66.35	60.83	55.13	55.42	54.01	2.71%	27.60%	22.64%	57.20	59.65	63.00	65.45	68.80	71.25	74.60
TMSN	114.90	111.84	113.66	122.54	121.22	6.88%	0.70%	-5.90%	101.43	104.57	109.73	112.87	118.03	121.17	126.33
TOASO	190.10	189.90	192.68	205.55	222.53	2.76%	1.98%	-14.37%	177.83	180.97	185.53	188.67	193.23	196.37	200.93
TSKB	11.13	11.02	10.96	11.43	11.52	2.58%	1.55%	-4.63%	10.59	10.70	10.92	11.03	11.25	11.36	11.58
TTKOM	46.40	45.05	45.44	48.49	49.35	4.74%	4.27%	-7.13%	41.78	42.84	44.62	45.68	47.46	48.52	50.30
TTRAK	725.00	700.90	692.85	707.75	715.09	3.57%	5.38%	-2.29%	677.33	688.67	706.83	718.17	736.33	747.67	765.83
TUKAS	6.53	6.51	6.46	6.86	7.70	1.40%	0.93%	-13.74%	6.36	6.40	6.47	6.51	6.58	6.62	6.69
TUPRS	145.70	148.48	150.66	153.54	152.28	0.14%	-5.20%	-3.63%	140.87	142.43	144.07	145.63	147.27	148.83	150.47
TURSG	11.75	12.19	12.13	12.21	12.39	0.09%	-4.24%	-3.77%	11.33	11.48	11.61	11.76	11.89	12.04	12.17
ULKER	125.40	126.20	128.04	137.59	147.22	2.37%	-2.34%	-15.21%	119.33	120.87	123.13	124.67	126.93	128.47	130.73
VAKBN	21.98	22.17	22.39	22.58	20.90	0.83%	-6.94%	4.17%	21.27	21.49	21.73	21.95	22.19	22.41	22.65
VESBE	17.46	17.26	17.17	17.37	17.82	2.34%	2.40%	1.51%	16.56	16.81	17.14	17.39	17.72	17.97	18.30
VESTL	58.50	58.67	59.91	62.75	65.10	3.36%	-3.31%	-8.59%	55.33	55.97	57.23	57.87	59.13	59.77	61.03
YEOTK	154.30	155.32	154.79	159.41	171.93	3.77%	-4.64%	-9.71%	143.13	146.57	150.43	153.87	157.73	161.17	165.03
YKBNK	26.76	26.03	26.45	28.32	29.25	5.19%	0.07%	-8.17%	24.11	24.69	25.73	26.31	27.35	27.93	28.97
ZOREN	4.05	4.00	4.01	4.16	4.43	4.11%	0.00%	-6.47%	3.77	3.83	3.94	4.00	4.11	4.17	4.28

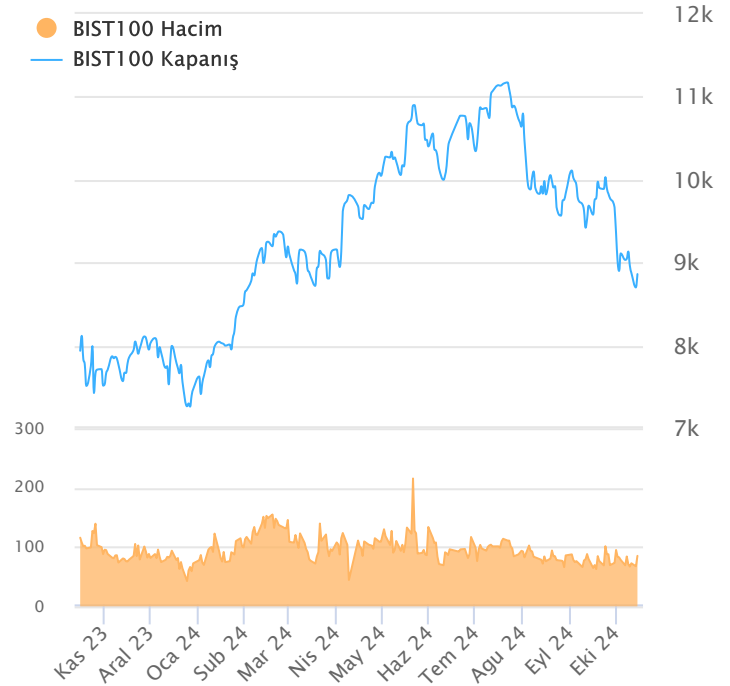
ŞİRKET TEMETTÜ ÖDEMELERİ

Kod	Brüt Temettü (Bin TL)	Temettü Dağıtım Oranı	Hisse Başına Brüt Tutar (TL)	Hisse Başına Net Tutar (TL)	Temettü Verimi(%)	Temettü Dağıtım Tarihi	Ödemeye Kalan Gün	Ödeme Tarihleri
GOKNR	105,000	38.54%	0.30	0.27	1.25%	15.10.2024	0	Taksit : 15.10.2024
OBAMS	308,501	24.12%	0.64	0.58	1.77%	15.10.2024	0	15.10.2024
SANFM	3,000	6.83%	0.02	0.02	0.06%	15.10.2024	0	15.10.2024
BVSAN	28,878	11.72%	0.77	0.69	0.98%	21.10.2024	6	21.10.2024
GRSEL	40,000	3.69%	0.39	0.35	0.33%	21.10.2024	6	Taksit : 21.10.2024 - 20.06.2024
BRKSN	5,200	7.37%	0.17	0.15	0.65%	22.10.2024	7	Taksit : 22.10.2024 - 25.07.2024
MEDTR	35,000	135.31%	0.29	0.26	0.67%	23.10.2024	8	23.10.2024
OSMEN	93,000	18.38%	3.39	3.05	2.79%	25.10.2024	10	Avans : 31.01.2024 - 25.10.2024 - 29.07.2024 - 29.05.2024
AGYO	26,334	4.05%	0.10	0.10	1.41%	30.10.2024	15	30.10.2024
PCILT	100,000	32.27%	0.84	0.76	4.59%	30.10.2024	15	30.10.2024
EYGYO	23,759	10.53%	0.12	0.12	1.60%	31.10.2024	16	Taksit : 31.10.2024 - 30.09.2024
TTAK	9,000,000	96.34%	89.94	80.95	12.41%	08.11.2024	24	08.11.2024
DGNMO	100,000	13.92%	0.29	0.26	3.29%	20.11.2024	36	20.11.2024
ASELS	510,000	7.00%	0.11	0.10	0.20%	25.11.2024	41	25.11.2024
AYEN	1,021,688	91.05%	3.68	3.31	14.15%	29.11.2024	45	Taksit : 29.11.2024 - 31.10.2024 - 30.09.2024 - 29.08.2024 - 31.07.2024 - 01.07.2024
TCELL	6,276,998	50.00%	2.85	2.57	3.30%	05.12.2024	51	05.12.2024
BORSK	107,000	13.00%	0.45	0.40	2.12%	06.12.2024	52	06.12.2024
LIDER	82,500	13.58%	0.50	0.45	0.62%	10.12.2024	56	Taksit : 10.12.2024 - 22.10.2024 - 16.08.2024 - 24.06.2024
FORTE	7,555	89.47%	0.11	0.10	0.27%	11.12.2024	57	11.12.2024
GRTHO	14,900	2.92%	0.12	0.11	0.11%	13.12.2024	59	Taksit : 13.12.2024 - 13.09.2024 - 22.07.2024
EBEBK	80,000	26.48%	0.50	0.45	1.21%	16.12.2024	62	Taksit : 16.12.2024 - 15.10.2024
BIMAS	6,072,000	39.32%	10.00	9.00	2.14%	18.12.2024	64	Taksit : 18.12.2024 - 02.10.2024 - 17.07.2024
ALKLC	9,968	18.01%	0.09	0.08	0.27%	20.12.2024	66	20.12.2024
PAGYO	249,159	9.45%	2.86	2.86	5.43%	24.12.2024	70	Taksit : 24.12.2024 - 10.07.2024
DCTTR	4,431	50.07%	0.03	0.03	0.15%	31.12.2024	77	Taksit : 31.12.2024 - 29.11.2024 - 31.10.2024
MSGYO	99,858	11.44%	0.74	0.74	5.74%	18.03.2025	154	Taksit : 18.03.2025 - 22.01.2025 - 22.10.2024

Yabancı Takas Oranı



BİST 100 Kapanış ve İşlem Hacmi(Milyar TL)



TEKNİK GÖSTERGELER AÇIKLAMA

RSI

RSI İlgili periyoddaki kapanış değerlerini periyodun bir önceki kapanış değerleriyle kıyaslayarak hesaplanan kısa ve orta vadeli trendin yönü hakkında öngörüde bulunmayı sağlayan bir göstergedir. İndikatör 0'la 100 arasında değer alır. RSI da genellikle 30 ve 70 referans değerleri kullanılmakla beraber 50 seviyesi de kullanılabilir. Genel kabul görmüş yaklaşım uygulamada, 30 referans değerinin altına inen RSI değerlerinin "aşırı satım", 70 değerinin üzerine çıkan RSI değerlerinin de "aşırı alım" işaret ettiği yönünde. RSI 'ın yorumlanışında kullanılan bir diğer yöntemse uyumsuzluklardır. Yükselen bir piyasada RSI daki yeni oluşan dip ve tepelerin bir önceki dip ve tepelerden daha yüksekte oluşması beklenirken, alçalan bir piyasada RSI daki dip ve tepelerin bir önceki dip ve tepelerden daha aşağıda oluşması beklenir. Bunun gerçekleşmediği durumlar uyumsuzluk olarak kabul edilebilir.

Momentum

Belirlenmiş olan bir süre içinde fiyatların değişim hızını ölçen bir göstergedir. Son günün kapanışının, x gün önceki kapanışı bölünmesinin 100 ile çarpımı olarak hesaplanan Momentum'da bu iki günün eşit olduğu durumlarda bulunacak olan 100 değeri referans değeri olarak kabul edilir. Kullanım açısından 110 seviyenin üzeri "aşırı alım", 90 seviyesinin altı ise "aşırı satım" olarak kabul edilebilir. Ayrıca Momentum'la 100 referans çizginin kesişme noktalarında Momentum'un referans değerini yukarı kesmesi "al" aşağı kesmesi ise "sat" sinyali olarak kabul edilebilir. Uyumsuzluklar: Fiyatlar yükselirken ve yeni zirveler yaparken, göstergenin yeni zirve yapamaması veya fiyatlar yeni dip yaparken, göstergenin yeni dip yapmaması. Bu durumu trend değişikliğinin erken sinyali olarak değerlendirmek gerekebilir.

MACD

Genelde 26 ve 12 günlük olarak kullanılan iki üssel hareketli ortalamaların farkı olan Macd, kısa vadeli üssel ortalamaların uzun vadeliye göre olan pozisyonlarını değerlendirerek trendin yönü hakkında bilgi vermeye çalışır. MACD orta vadeli indikatörlerden biridir. Macd'nin 0 olduğu seviyede 12 günlük üssel hareketli ortalamaya 26 günlük üssel ortalamaya eşittir. 12 günlüğün 26 günlüğün üzerine çıktığı durumlarda ise Macd pozitif değerler alacaktır. Tersine 12 günlüğün 26 günlüğün altına indiği durumlarda ise Macd negatif olacaktır. Yorumlamalarda 12 günlük hareketli ortalamaların 26 günlük hareketli ortalamadan uzaklaştığı yani Macd'nin 0 değerinin altında yada üzerinde olduğu durumlar "al" ve "sat" olarak değerlendirilebilir. Ancak bu bölgelerde olmanın ürettikleri sinyaller referans değeri kullanan diğer göstergelere göre daha zayıftır. Fiyatların trend yönünde aşırı bir hareketi olduğunu söylese de dönüş zamanı hakkında kesin bilgiler içermez. Macd'nin yorumlanmasında önem taşıyan bir diğer yöntemde uyumsuzluklara dikkat edilmesidir.

CCI

Mal piyasaları için Donald Lambert tarafından uyarlanmış olan CCI, hesaplanışındaki özellikler nedeniyle rahatlıkla hisse senedi piyasasına da kullanılan bir osilatördür. Bir çok analist bu göstergiyi aşırı alım / aşırı satım bölgelerini gösteren osilatör olarak kullanır. CCI +100 ile -100 arasında bir değer alır. +100'ün üzerinde olması demek, kağıdın fiyatının aşırı yükselmiş olması, -100'un altında olması ise aşırı düşmüş olması demektir. ("aşırı alım ve aşırı satım") CCI'nin yorumlanmasında önem taşıyan bir diğer yöntemde uyumsuzluklara dikkat edilmesidir

Hareketli Ortalama (HO)

Hareketli Ortalama: bir dizinin verilen zaman aralığı içerisindeki ortalamasının hesaplanması için kullanılan bir yöntemdir. "Hareketli" kelimesi aslında ortalamaların durağan olmayıp zaman içinde eklenen veriye göre sürekli olarak kendini yeniden revize etmesi anlamında kullanılır. Kullandıkları datalarda hangi dönemin datalarına önem verdikleri açısından basit, ağırlıklı, üssel, üçgensel ve değişken olmak üzere beş farklı yöntemle hesaplanabilirler. Basit hareketli ortalamada periyod içindeki tüm günler aynı önemde kabul edilir. Ancak son günlerin önemini atlayan bu yaklaşıma karşı ağırlıklı hareketli ortalamada da ilk günlerin önemi azaltılarak ağırlık son günlere kaydırılır. Üssel hareketli ortalamada ise ağırlığın yine son günlere verilmesine karşın ilk günler ağırlıklı hareketli ortalamada olduğu gibi göz ardı edilmez

Teknik Metodoloji ve Risk Uyarıları

Tabloların hazırlanmasında Finnet veri terminali kullanılmış olup, datalar Finnet tarafından sağlanmıştır. BİST-50 Hisseleri Teknik değerlendirme tablosunda, Bazı önemli teknik göstergeler, hareketli ortalamalar değerleri, sinyalleri, aşırı alım-satım bölgeleri belirtilmiştir. Destek, Direnç ve PIVOT seviyeleri Trive Yatırım'ın belirlediği destek ve direnç seviyeleri değildir. Tüm tablolarda yer alan veriler günlük güncellenmektedir. Tüm bu veriler Finnet veri terminalinden alınmıştır. Teknik göstergelerin son aldığı değerler belirtilmiştir. Sadece teknik göstergelere bakılıp yatırım kararı verilmesi doğru sonuçlar doğurmayabilir. Bu bültende hazırlanan tablolar tek başına yeterli bir gösterge olmayıp, temel ve diğer gelişmelerin devre dışı bırakıldığının unutulmaması gerekmektedir. Trive Yatırım'ın söz konusu bilgi ve görüşlerde meydana gelebilecek değişikliklerden yatırımcıları haberdar etme yükümlülüğü bulunmamaktadır. Trive Yatırım bu bilgilerin veya bu bilgilere dayalı olarak yapılan tahmin, çıkarım veya görüşlerin doğruluğu, tamlığı veya uygunluğuna ilişkin açık veya zımni hiçbir beyan veya taahhütte bulunmamaktadır.

YASAL UYARI

Burada yer alan bilgiler Trive Yatırım tarafından genel bilgilendirme amacı ile hazırlanmıştır. Yatırım bilgi, yorum ve tavsiyeleri yatırım danışmanlığı kapsamında değildir. Yatırım danışmanlığı hizmeti, SPK tarafından yetkilendirilmiş yetkili kuruluşlar tarafından kişilerin risk ve getiri tercihleri dikkate alınarak sözleşme imzalanmak suretiyle kişiye özel olarak sunulmaktadır. Burada yer alan yorum ve tavsiyeler ise genel nitelikte olup tavsiyede bulunanların kişisel görüşlerine dayanmaktadır. Herhangi bir yatırım aracının alım-satım önerisi ya da getiri vaadi olarak yorumlanmamalıdır. Bu görüşler mali durumunuz ile risk ve getiri tercihlerinize uygun olmayabilir. Bu nedenle, sadece burada yer alan bilgilere dayanarak yatırım kararı verilmesi beklentilerinize uygun sonuçlar doğurmayabilir. Tüm veriler, Trive Yatırım tarafından güvenilir olduğuna inanılan kaynaklardan alınmıştır. Burada yer alan fiyatlar, veriler ve bilgilerin tam ve doğru olduğu garanti edilemez; içerik, haber verilmeksizin değiştirilebilir. Bu kaynakların kullanılması nedeni ile ortaya çıkabilecek hatalardan veya zararlardan kurum çalışanları ile Trive Yatırım sorumlu değildir.

Adres: Reşitpaşa Mah. Eski Büyükdere Cad. No:2 İç Kapı No: 6 Sarıyer / İstanbul www.trive.com.tr

Kaynaklar: Trive Yatırım Araştırma, Matrics ve Finnet

Raporu Hazırlayan Birim : Trive Yatırım Araştırma ve Strateji Departmanı

Mail: destek@trive.com.tr

Tel: 444 39 34