

Borsa İstanbul	İşl. Hac.(Milyar TL)	Son	Gün %	Hafta %	Ay %
BİST 100	101.3	9,548	-1.36%	-2.71%	8.15%
BİST 30	69.5	10,308	-1.35%	-2.73%	10.09%
BİST Sanayi	51.2	14,138	-1.01%	-2.30%	1.85%
BİST Banka	17.4	12,234	-4.55%	-4.00%	28.29%
Bist Tüm	148.4	11,065	-1.52%	-2.41%	5.57%

Borsa İstanbul	Piy.Değ. (Milyar TL)	Son	S1 Haf.	S1 Ay	S3 Ay
Yabancı Payı	2,034.0	37.62%	37.74%	36.61%	36.67%

Döviz Kurları	Düşük	Yüksek	Son	Gün %	Hafta %	Ay %
USDTRY	32.3792	32.5378	32.5039	0.24%	0.85%	1.24%
EURTRY	34.3911	34.6754	34.5578	0.21%	-1.28%	-1.21%
GBPTRY	40.2644	40.5919	40.4419	0.08%	-1.17%	-1.10%
EURUSD	1.0601	1.0655	1.0618	-0.06%	-2.20%	-2.48%
GBPUSD	1.2405	1.2472	1.2425	-0.16%	-2.00%	-2.44%

Döviz Sepetleri	Son	Gün %	Hafta %	Ay %
Sepet Kur	33.4475	0.16%	0.16%	-0.54%
Dolar Endeksi (DXY)	106.3730	0.17%	2.17%	2.83%

VİOP Sözleşme	Vadesi	VKGS	Son	Gün %	Hafta %	Ay %
F_XU0300424	30 Nis	14	10,475.50	-1.13%	-2.58%	7.25%
F_XAUUSD0424	30 Nis	14	2,394.50	1.74%	0.94%	9.89%
F_USDTRY0424	30 Nis	14	33.03	0.42%	1.16%	-2.79%
F_EURTRY0424	30 Nis	14	35.18	0.51%	-0.98%	-5.23%

Tahvil Faizleri	Düşük	Yüksek	Son	Önc. Gün	Önc. Haf	Önc. Ay
TL Referans Faiz	52.97	52.97	52.97	52.51	52.95	46.50
Türkiye 1 yıllık	46.06	47.74	47.74	45.53	45.48	45.44
Türkiye 2 yıllık	41.25	42.34	41.29	40.20	41.74	45.36
Türkiye 5 yıllık	24.50	24.69	24.61	24.91	24.96	27.01
Türkiye 10 yıllık	24.30	25.44	25.19	24.62	24.28	21.67
ABD 10 yıllık	4.59	4.70	4.67	4.61	4.36	4.30
Almanya 10 yıllık	2.42	2.52	2.49	2.44	2.37	2.46

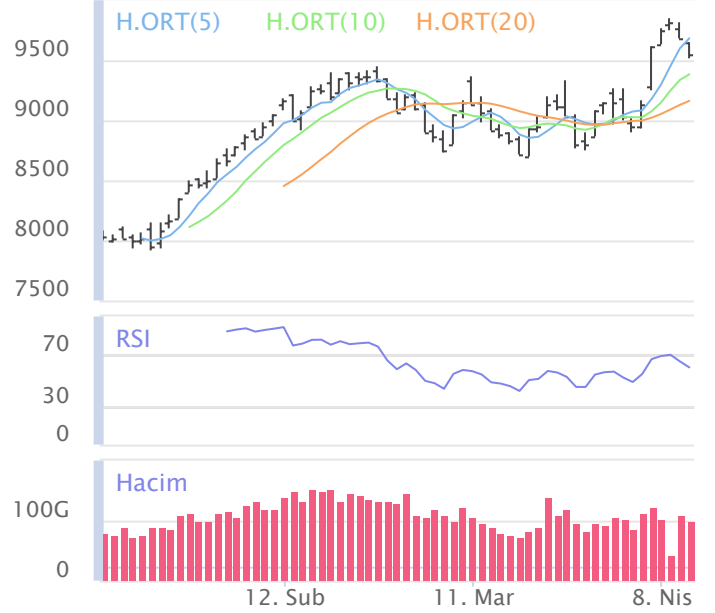
Emtia	Düşük	Yüksek	Son	Gün %	Hafta %	Ay %
Altın Ons	2,363.07	2,398.26	2,382.86	-0.01%	1.30%	10.52%
Gram Altın	2,580.47	2,601.55	2,597.44	1.65%	1.41%	6.68%
Gümüş Ons	27.95	29.02	28.11	-2.66%	-0.17%	11.58%
Gram Gümüş	29.20	30.26	29.36	-2.45%	0.51%	13.04%
Brent	88.90	90.23	89.39	-0.46%	0.34%	5.34%
WTI	84.25	85.67	84.77	-0.44%	0.03%	5.26%

Dünya Endeksleri	Son	Gün %	Hafta %	Ay %
S&P 500	5,051	-0.21%	-3.04%	-1.28%
DOW 30	37,799	0.17%	-2.79%	-2.37%
NASDAQ	15,865	-0.12%	-2.71%	-0.68%
CAC40	7,933	-1.40%	-1.45%	-2.84%
DAX	17,766	-1.44%	-1.72%	-0.95%
FTSE	7,820	-1.82%	-1.44%	1.20%
NIKKEI 225	39,157	0.00%	-1.55%	1.16%

En Çok Yükselen Hisseler XU100				En Çok Düşen Hisseler XU100			
	Gün %	Kapanış	Hacim		Gün %	Kapanış	Hacim
KCAER	10.00%	63.25	1,832.1	ALFAS	-7.94%	92.70	981.1
CWENE	4.09%	299.00	999.9	REEDR	-7.79%	45.90	1,194.4
AEFES	1.95%	161.80	660.2	KONYA	-6.62%	11,000.00	474.6
TTRAK	1.90%	911.00	583.8	ALARK	-5.56%	136.00	1,232.8
ANSGR	1.85%	82.80	224.8	GARAN	-5.36%	70.60	1,923.1
TURSG	1.72%	62.05	234.6	SDTTR	-5.14%	336.50	286.6
TUPRS	1.64%	186.00	5,407.1	YKBNK	-5.06%	30.00	5,225.1
OTKAR	1.38%	495.00	205.7	YEOTK	-4.95%	207.20	433.5
DOAS	1.36%	390.25	1,859.9	MIATK	-4.90%	63.05	858.4
ENERY	1.03%	167.20	120.4	HALKB	-4.87%	14.83	966.7

Para Girişi Gözlenenler XU100				Hacmi En Yüksek Hisseler			
	Hacim	Kap.	Hac. %		Hacim	Kap.	Gün %
TUPRS	5,407	186.00	2.79%	THYAO	12,069	297.00	-0.50%
KOZAL	5,217	24.52	65.39%	TUPRS	5,407	186.00	1.64%
KCAER	1,832	63.25	79.51%	YKBNK	5,225	30.00	-5.06%
CWENE	1,000	299.00	201.89%	KOZAL	5,217	24.52	0.08%
KOZAA	678	50.30	46.02%	ISCTR	4,431	12.16	-4.33%
TURSG	235	62.05	71.18%	AKBNK	3,871	55.85	-4.37%
ANSGR	225	82.80	49.48%	KCHOL	3,545	217.10	0.32%
TUKAS	225	8.30	26.86%	EREGL	2,617	40.52	-0.73%
AKSA	145	101.30	7.97%	SAHOL	2,374	83.75	-1.64%
				ASELS	2,249	58.55	0.77%

BIST 100	USDTRY	10 Yıllık Faiz TR	XAUUSD
9,548	32.504	25.19	2,382.86
-1.36%	0.24%	0.07%	-0.01%



XU100	Zarar Kes	Düşük	Yüksek	Aort	Son		
	9,307.03	9,513.24	9,650.42	9,548.09	9,548.09		
Performans				Dolar Bazında Performans			
Gün%	Haf%	Aylık%	Yb%	Gün%	Haf%	Aylık%	Yb%
-1.36	-2.71	8.15	27.82	-2.34	-3.68	7.26	16.23
Destek 3	Destek 2	Destek 1	Kapanış	Direnç 1	Direnç 2	Direnç 3	
9,353.57	9,433.40	9,490.75	9,548.09	9,627.93	9,707.76	9,765.11	
İşlem Hacmi (mn TL)			Hareketi Ortalamalar (HO)				
Son	5 Günlük Ort.	5 HO	10 HO	20 HO	50 HO		
101,316	106,091	9,683.52	9,383.32	9,162.03	9,105.65		
5 gün ortalama hacmin -%5 altında			-1.40%	1.76%	4.21%	4.86%	
Teknik Göstergeler							
RSI		MOM		CCI		MACD	
60.14	AŞAĞI	104.44	AŞAĞI	63.90	AŞAĞI	181.10	YUKARI

BİST 100 endeksinde ilk önemli destek seviyesi 9,490.75 seviyesinde bulunuyor. Bu seviyenin olası aşağı yönlü ataklarda aşağı yönlü kırılması durumunda zarar kes seviyesini 9,307.03 olarak değerlendirmekteyiz. Yukarı yönlü hareketlerde ise öncelikli direnç 9,627.93 seviyesinden geçmektedir. Bu direncin yukarı yönlü kırılması durumunda 9,765.11 seviyesini öncelikli kısa vadeli teknik hedef olarak değerlendirmekteyiz.

BIST 100 endeksi son işlem gününü %1.36 değer kaybıyla 9,548.09 seviyesinden tamamlamıştır. Endeks gün içinde en düşük 9,513.24 en yüksek 9,650.42 seviyesini gördü. Toplam işlem hacmi 148.4 milyar TL olarak gerçekleşti. Sektör endekslerinden en çok değer kazanan %4.04 ile BIST SPOR endeksi olurken, en çok değer kaybeden ise -%4.55 ile BIST BANKA endeksi olarak gerçekleşti. İşlem hacmi en yüksek 51.2 milyar TL ile BIST SİNAİ oldu.

*BİST 100 endeksi içerisinde yer alan 24 hissenin fiyatı artarken 75 hissenin fiyatı azaldı. 1 hissenin fiyatında değişim olmadı.

ABD borsalarının dünü karışık tamamladıkları dikkat çekmektedir.

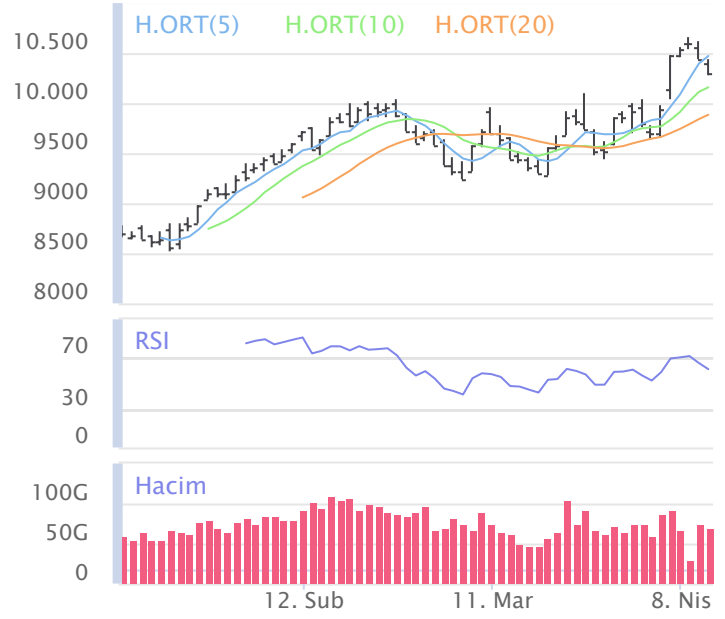
Avrupada Almanya DAX endeksi 1.44 düşerken İngiltere FTSE endeksi günü 1.82 düşüşle tamamladı.

Türkiye'nin 10 yıllık tahvil faizi bir önceki güne göre 56.8 baz puan yükselerek günü 25.19 seviyesinden tamamlamıştır.

ABD 10 yıllık tahvil faizinde bir önceki güne göre 6.1 baz puan yükselerek günü 4.67 seviyesinden tamamlamıştır.

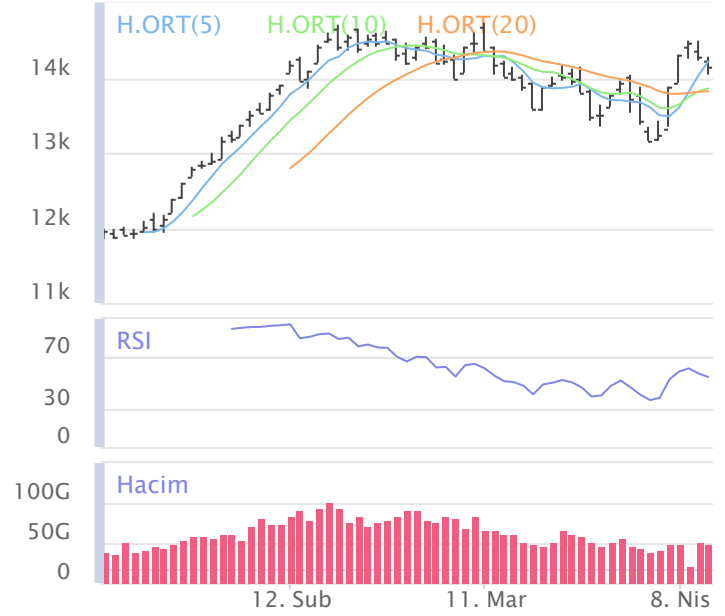
F_XU0300424	Zarar Kes	Düşük	Yüksek	Aort	Son		
	10,160.03	10,423.50	10,603.50	10,491.40	10,464.50		
Performans			Açık Pozisyon				
Gün%	Haf%	Sayısı	Değişimi				
-1.13%	-2.58%	282,129.0	-787.0				
Destek 3	Destek 2	Destek 1	Kapanış	Direnç 1	Direnç 2	Direnç 3	
10,210.83	10,317.17	10,390.83	10,464.50	10,570.83	10,677.17	10,750.83	
İşlem Miktarı (Adet)			Hareketli Ortalamalar (HO)				
Son	5 Günlük Ort.	5 HO	10 HO	20 HO	50 HO		
243,765.00	214,139.00	10,631.30	10,367.38	10,148.33	10,193.90		
5 gün ortalama miktarın 14% üzerinde			-1.57%	0.94%	3.12%	2.65%	
Teknik Göstergeler							
RSI	MOM	CCI	MACD				
57.02	AŞAĞI	103.46	AŞAĞI	53.35	AŞAĞI	138.56	AŞAĞI

BİST30 endeksi vadeli işlem sözleşmesinde ilk destek 10,390.83 seviyesinde bulunuyor. Bu seviyenin aşağı yönlü kırılması durumunda zarar kes seviyesi 10,160.03 olarak değerlendirilebilir. Yukarı yönlü hareketlerde direnç 10,570.83 seviyesinden geçmektedir. Direnç seviyesinin yukarı yönlü kırılması durumunda 10,750.83 seviyesi öncelikli kısa vadeli teknik hedef olacaktır. Sözleşmede toplam açık pozisyon sayısı 282129 adet olup açık pozisyonda önceki işlem gününe göre 787 adetlik azalış dikkat çekmektedir.



XUSIN	Zarar Kes	Düşük	Yüksek	Aort	Son		
	13,747.72	14,051.19	14,270.49	14,137.69	14,137.69		
Performans			Endekse Göre Performans				
Gün%	Haf%	Aylık%	Yb%	Gün%	Haf%	Aylık%	Yb%
-1.01	-2.30	1.85	22.60	0.36	0.43	-5.82	-4.08
Destek 3	Destek 2	Destek 1	Kapanış	Direnç 1	Direnç 2	Direnç 3	
13,816.46	13,933.82	14,035.76	14,137.69	14,255.06	14,372.42	14,474.36	
İşlem Hacmi (mn TL)			Hareketli Ortalamalar (HO)				
Son	5 Günlük Ort.	5 HO	10 HO	20 HO	50 HO		
51,150	52,218	14,214.58	13,855.95	13,819.46	14,016.54		
5 gün ortalama hacmin -%2 altında			-0.54%	2.03%	2.30%	0.86%	
Teknik Göstergeler							
RSI	MOM	CCI	MACD				
54.45	AŞAĞI	101.37	AŞAĞI	70.94	AŞAĞI	55.67	YUKARI

BİST sanayi endeksinde birinci destek seviyesi 14,035.76 seviyesinden geçmekte olup bu seviyenin aşağı yönlü kırılması durumunda zarar kes seviyesi olarak 13,747.72 seviyesi kullanılabilir. Yukarı yönlü ataklarda ise direnç 14,255.06 seviyelerinden geçmektedir. Bu direnç seviyesinin yukarı yönlü kırılması durumunda ise 14,474.36 seviyesi öncelikli kısa vadeli teknik hedef konumunda değerlendirilebilir.



XBANK	Zarar Kes	Düşük	Yüksek	Aort	Son		
	11,302.32	12,234.07	12,890.50	12,234.07	12,234.07		
Performans			Endekse Göre Performans				
Gün%	Haf%	Aylık%	Yb%	Gün%	Haf%	Aylık%	Yb%
-4.55	-4.00	28.29	40.34	-3.23	-1.33	18.63	9.80
Destek 3	Destek 2	Destek 1	Kapanış	Direnç 1	Direnç 2	Direnç 3	
11,358.83	11,796.45	12,015.26	12,234.07	12,671.69	13,109.31	13,328.12	
İşlem Hacmi (mn TL)			Hareketli Ortalamalar (HO)				
Son	5 Günlük Ort.	5 HO	10 HO	20 HO	50 HO		
17,370	18,505	12,562.78	11,958.73	11,176.58	10,450.99		
5 gün ortalama hacmin -%6 altında			-2.62%	2.30%	9.46%	17.06%	
Teknik Göstergeler							
RSI	MOM	CCI	MACD				
66.27	AŞAĞI	111.42	AŞAĞI	57.00	AŞAĞI	667.12	AŞAĞI

BİST banka endeksinde ilk etapta olası geri çekilmelerde birinci destek seviyesi konumunda olan 12,015.26 seviyesinin alım yönünde izlenebileceği düşünülmektedir. Zarar kes seviyesini ise 11,302.32 seviyesi olarak belirlemekteyiz. Alım pozisyonlarında bu seviyenin altına dikkat edilmeli. Olası yukarı yönlü ataklarda ise ilk etapta 12,671.69 birinci direnç seviyesinin aşılması durumunda teknik olarak kısa vadede yukarı hareket hız kazanabilir. Olası böyle bir durumda 13,328.12 seviyesi öncelikli kısa vadeli teknik hedef konumunda olacaktır.



Şirketlerden Haberler

AKFGY	17/04/2024 00:11 Akfen Gayrimenkul Yatırım Ortaklığı A.Ş. Akfen GYO 31 Aralık 2023 Faaliyet Raporu Haberin Devamı
AGROT	16/04/2024 23:10 Agrotech Yüksek Teknoloji Ve Yatırım A.Ş. 31.12.2023 Faaliyet Raporu Haberin Devamı
SOKM	16/04/2024 22:24 Şok Marketler Ticaret A.Ş. Olağan Genel Kurul İlanı Hk. Haberin Devamı
BIOEN	16/04/2024 22:22 Biotrend Çevre ve Enerji Yatırımları A.Ş. Olağanüstü Genel Kurul Toplantısı Sonuçlarının Tescilli Haberin Devamı
SOKM	16/04/2024 22:13 Şok Marketler Ticaret A.Ş. 2023 Faaliyet Raporu Haberin Devamı
MGROS	16/04/2024 21:13 Migros Ticaret A.Ş. 2023 Olağan Genel Kurul Toplantısı Sonucu Haberin Devamı
ALGYO	16/04/2024 19:16 Alarko Gayrimenkul Yatırım Ortaklığı A.Ş. Yıllık Olağan Genel Kurul Toplantısına İlişkin Yönetim Kurulu Kararı Haberin Devamı
AEFES	16/04/2024 19:09 Anadolu Efes Biracılık Ve Malt Sanayi A.Ş. William Grant & Sons İle Yapılan Anlaşma Hk. Haberin Devamı
NATEN	16/04/2024 18:40 Naturel Yenilenebilir Enerji Ticaret A.Ş. Naturel Yenilenebilir Enerji Ticaret A.Ş. 2023-4.Dönem Yönetim Kurulu Faaliyet Raporu Haberin Devamı
DOAS	16/04/2024 18:38 Doğuş Otomotiv Servis ve Ticaret A.Ş. 2023 Faaliyet Yılı Olağan Genel Kurul Toplantı Sonucu Haberin Devamı
MPARK	16/04/2024 18:35 MLP Sağlık Hizmetleri A.Ş. 16.04.2024 Tarihli Pay Geri Alım İşlemleri Haberin Devamı
GEDIK	16/04/2024 18:12 Gedik Yatırım Menkul Değerler A.Ş. 16.04.2024 tarihli pay geri alım işlemleri Haberin Devamı
CLEBI	16/04/2024 17:20 Çelebi Hava Servisi Anonim Şirketi 16 Nisan 2024 tarihinde yapılan Olağan Genel Kurul Toplantısı sonucu alınan kararlar Haberin Devamı
SAYAS	16/04/2024 17:02 Say Yenilenebilir Enerji Ekipmanları Sanayi Ve Ticaret A.Ş. Rüzgar Enerji Endüstrisi Sektöründe Yeni İhale Alınması Hakkında Haberin Devamı
CLEBI	16/04/2024 16:49 Çelebi Hava Servisi Anonim Şirketi 16 Nisan 2024 tarihinde yapılan Olağan Genel Kurul Toplantısı sonucu alınan kararlar Haberin Devamı
ADEL	16/04/2024 16:36 Adel Kalemcilik Ticaret Ve Sanayii A.Ş. Kayıtlı Sermaye Tavanı Artırım Genel Kurul Onayı Hakkında Haberin Devamı
MEGMT	16/04/2024 16:11 Mega Metal Sanayi Ve Ticaret A.Ş. 2023 yılı Olağan Genel Kurulu Tescilli Hk. Haberin Devamı
ADEL	16/04/2024 15:48 Adel Kalemcilik Ticaret Ve Sanayii A.Ş. 2023 Olağan Genel Kurul Sonuçları Haberin Devamı
RALYH	16/04/2024 14:47 Ral Yatırım Holding A.Ş. Pay Geri Alım bildirimini Hakkında Haberin Devamı
CEMAS	16/04/2024 12:47 Çemaş Döküm Sanayi A.Ş. 2022 Yılı Olağan Genel Kurul Toplantı Çağrısı Haberin Devamı
CEMTS	16/04/2024 10:07 Çemtaş Çelik Makina Sanayi Ve Ticaret A.Ş. Şirketimizin güncel esas sözleşmesi Haberin Devamı
CEMTS	16/04/2024 10:07 Çemtaş Çelik Makina Sanayi Ve Ticaret A.Ş. Esas Sözleşme Tadili Tescil ve İlanı Hakkında Haberin Devamı
CEMTS	16/04/2024 10:06 Çemtaş Çelik Makina Sanayi Ve Ticaret A.Ş. Kayıtlı Sermaye tavan artırımı ve süre uzatımı tescilli Haberin Devamı
CEMTS	16/04/2024 09:59 Çemtaş Çelik Makina Sanayi Ve Ticaret A.Ş. Olağan Genel Kurul Toplantısı Tescilli Haberin Devamı
ZOREN	16/04/2024 09:12 Zorlu Enerji Elektrik Üretim A.Ş. İşbirliği anlaşması hakkında Haberin Devamı

BİST-50 HİSSELERİ TEKNİK DEĞERLENDİRME

Kod	RSI			MOMENTUM			CCI			5HO	10HO	20HO	MACD	
	Değer	Sinyal	Bölge	Değer	Sinyal	Bölge	Değer	Sinyal	Bölge	Sinyal	Sinyal	Sinyal	Değer	Sinyal
XU030	61.07	-	-	104.44	-	-	59.73	SATIŞ	-	SATIŞ	-	-	232.84	-
XU050	60.56	-	-	104.49	-	-	61.33	SATIŞ	-	SATIŞ	-	-	177.96	-
XU100	60.14	-	-	104.44	-	-	63.90	SATIŞ	-	SATIŞ	-	-	181.10	-
XBANK	66.27	SATIŞ	-	111.42	-	AŞIRI ALIM	57.00	SATIŞ	-	SATIŞ	-	-	667.12	-
XUSIN	54.45	-	-	101.37	-	-	70.94	SATIŞ	-	-	-	-	55.67	-
AKBNK	74.77	-	AŞIRI ALIM	119.39	-	AŞIRI ALIM	79.26	SATIŞ	-	-	-	-	4.33	-
ALARK	56.23	-	-	104.13	-	-	36.50	SATIŞ	-	SATIŞ	-	-	3.75	-
ALFAS	46.61	SATIŞ	-	95.03	SATIŞ	-	-23.74	SATIŞ	-	SATIŞ	SATIŞ	SATIŞ	-0.26	-
ARCLK	59.04	-	-	109.46	-	-	62.83	-	-	-	-	-	2.92	-
ASELS	56.74	-	-	104.37	-	-	93.82	SATIŞ	-	-	-	-	0.41	-
ASTOR	42.63	-	-	99.84	SATIŞ	-	18.74	SATIŞ	-	SATIŞ	SATIŞ	-	-3.43	-
BIMAS	57.33	-	-	108.59	-	-	66.52	SATIŞ	-	SATIŞ	-	-	4.49	-
BRSAN	43.75	-	-	95.15	-	-	-64.20	-	-	-	-	-	-11.97	-
CIMSA	42.87	-	-	98.09	SATIŞ	-	-32.14	-	-	-	SATIŞ	-	-0.63	-
CWENE	57.91	-	-	106.03	-	-	136.34	-	AŞIRI ALIM	-	-	-	-1.82	-
DOAS	79.23	-	AŞIRI ALIM	123.89	-	AŞIRI ALIM	146.83	-	AŞIRI ALIM	-	-	-	22.33	-
DOHOL	51.79	-	-	101.14	-	-	32.02	SATIŞ	-	SATIŞ	-	-	0.06	-
EGEEN	57.74	-	-	103.24	-	-	75.27	SATIŞ	-	-	-	-	402.26	-
EKGYO	57.13	-	-	107.32	-	-	108.59	-	AŞIRI ALIM	-	-	-	-0.02	-
ENJSA	61.32	-	-	105.82	-	-	102.42	-	AŞIRI ALIM	-	-	-	0.87	-
ENKAI	46.52	-	-	101.44	-	-	24.08	-	-	-	SATIŞ	SATIŞ	-0.32	-
EREGL	41.84	-	-	96.92	-	-	-12.58	-	-	SATIŞ	-	-	-0.99	-
EUPWR	47.56	SATIŞ	-	100.92	-	-	33.93	SATIŞ	-	SATIŞ	SATIŞ	SATIŞ	-2.10	-
FROTO	61.48	-	-	105.61	-	-	75.32	-	-	ALIŞ	-	-	39.36	-
GARAN	60.00	SATIŞ	-	103.07	-	-	7.24	SATIŞ	-	SATIŞ	SATIŞ	-	3.20	-
GESAN	48.95	SATIŞ	-	100.28	-	-	31.80	-	-	SATIŞ	SATIŞ	SATIŞ	-0.42	-
GUBRF	42.02	-	-	97.23	-	-	-12.13	-	-	SATIŞ	SATIŞ	-	-5.66	-
HALKB	55.15	-	-	109.37	-	-	38.35	SATIŞ	-	SATIŞ	SATIŞ	-	0.47	-
HEKTS	37.70	-	-	91.28	-	-	-52.48	-	-	-	-	-	-0.70	-
ISCTR	60.55	SATIŞ	-	109.54	-	-	34.63	SATIŞ	-	SATIŞ	-	-	0.57	-
KCHOL	68.14	-	-	108.99	-	-	78.72	-	-	-	-	-	10.83	-
KONTR	45.49	SATIŞ	-	100.30	-	-	8.77	SATIŞ	-	SATIŞ	SATIŞ	SATIŞ	-3.11	-
KOZAA	55.14	-	-	100.64	-	-	84.66	SATIŞ	-	-	-	-	0.07	-
KOZAL	60.05	-	-	105.24	-	-	92.70	-	-	-	-	-	0.40	-
KRDMD	46.89	-	-	101.21	-	-	38.07	-	-	SATIŞ	-	SATIŞ	-0.51	-
MGROS	41.17	-	-	101.20	-	-	-32.38	-	-	-	-	-	-6.28	-
MIATK	46.40	SATIŞ	-	92.25	SATIŞ	-	-32.55	-	-	SATIŞ	SATIŞ	SATIŞ	-0.73	-
ODAS	50.87	-	-	101.09	-	-	81.17	SATIŞ	-	-	-	-	-0.17	-
OYAKC	39.06	-	-	93.22	-	-	-66.95	-	-	-	-	-	-1.88	-
PETKM	40.52	-	-	100.81	ALIŞ	-	-2.93	-	-	ALIŞ	-	-	-0.88	ALIŞ
PGSUS	54.47	-	-	103.08	-	-	39.95	SATIŞ	-	-	-	-	13.04	-
SAHOL	53.49	-	-	101.52	-	-	0.61	-	-	-	SATIŞ	-	2.12	-
SASA	53.58	-	-	95.32	-	-	31.69	-	-	-	-	-	0.34	-
SISE	48.19	SATIŞ	-	102.21	-	-	30.71	-	-	-	SATIŞ	SATIŞ	-0.26	-
SMRTG	43.71	-	-	98.35	SATIŞ	-	-25.65	-	-	-	SATIŞ	SATIŞ	-0.80	-
TAVHL	64.05	-	-	106.55	-	-	75.75	SATIŞ	-	SATIŞ	-	-	8.89	-
TCELL	62.93	-	-	108.20	-	-	68.36	SATIŞ	-	-	-	-	2.21	-
THYAO	54.38	-	-	99.75	SATIŞ	-	-2.90	-	-	-	-	-	6.76	-
TOASO	57.00	-	-	102.68	-	-	48.15	-	-	SATIŞ	-	-	5.23	-
TTKOM	69.05	SATIŞ	-	119.53	-	AŞIRI ALIM	84.02	SATIŞ	-	-	-	-	1.50	-
TUPRS	70.68	-	AŞIRI ALIM	111.68	-	AŞIRI ALIM	107.70	-	AŞIRI ALIM	-	-	-	7.54	-
ULKER	57.59	-	-	107.09	-	-	95.94	SATIŞ	-	-	-	-	1.66	-
VESTL	55.06	-	-	104.01	-	-	48.93	-	-	-	-	-	2.36	-
YKBNK	69.66	SATIŞ	-	114.49	-	AŞIRI ALIM	62.27	SATIŞ	-	SATIŞ	-	-	2.22	-
ZOREN	52.88	-	-	96.13	SATIŞ	-	-1.25	-	-	SATIŞ	SATIŞ	-	0.11	-

BİST-100 HİSSELERİ HAREKETLİ ORTALAMA ve DESTEK DİRENÇ TABLOSU

Kod	Kapanış	Hareketli Ortalama				Değişim			Destek ve Direnç Seviyeleri						
		5 HO	10 HO	20 HO	50 HO	Günlük	Haftalık	Aylık	Destek 3	Destek 2	Destek 1	Pivot	Direnç 1	Direnç 2	Direnç 3
XU030	10,307.91	10,471.97	10,158.85	9,884.81	9,725.67	-1.35%	-2.73%	10.09%	10,090.89	10,184.88	10,246.40	10,340.39	10,401.91	10,495.90	10,557.42
XU050	8,436.56	8,567.03	8,303.45	8,089.53	7,999.04	-1.37%	-2.81%	9.24%	8,262.41	8,335.85	8,386.21	8,459.65	8,510.01	8,583.45	8,633.81
XU100	9,548.09	9,683.52	9,383.32	9,162.03	9,105.65	-1.36%	-2.71%	8.15%	9,353.57	9,433.40	9,490.75	9,570.58	9,627.93	9,707.76	9,765.11
XBANK	12,234.07	12,562.78	11,958.73	11,176.58	10,450.99	-4.55%	-4.00%	28.29%	11,358.83	11,796.45	12,015.26	12,452.88	12,671.69	13,109.31	13,328.12
XUSIN	14,137.69	14,214.58	13,855.95	13,819.46	14,016.54	-1.01%	-2.30%	1.85%	13,816.46	13,933.82	14,035.76	14,153.12	14,255.06	14,372.42	14,474.36
AEFES	161.80	163.96	159.41	152.87	152.43	1.95%	-3.69%	16.74%	149.60	152.80	157.30	160.50	165.00	168.20	172.70
AGROT	33.70	35.13	36.33	34.74	35.74	-3.71%	-5.60%	7.12%	29.79	30.87	32.29	33.37	34.79	35.87	37.29
AHGAZ	12.69	12.91	12.84	13.28	13.27	-0.70%	-2.01%	-7.37%	12.20	12.34	12.51	12.65	12.82	12.96	13.13
AKBNK	55.85	56.42	52.76	47.61	42.72	-4.37%	-1.50%	46.73%	51.27	53.38	54.62	56.73	57.97	60.08	61.32
AKCNS	140.00	143.08	139.58	139.63	152.65	-3.58%	-5.21%	-3.45%	129.33	133.47	136.73	140.87	144.13	148.27	151.53
AKFGY	2.31	2.30	2.22	2.27	2.39	-0.43%	0.00%	-12.50%	2.16	2.22	2.26	2.32	2.36	2.42	2.46
AKFYE	24.94	23.33	22.55	24.08	25.34	-0.24%	9.67%	-21.52%	21.19	22.53	23.73	25.07	26.27	27.61	28.81
AKSA	101.30	99.59	96.49	95.18	96.63	0.60%	0.30%	5.62%	94.32	96.43	98.87	100.98	103.42	105.53	107.97
AKSEN	36.38	36.89	35.55	35.44	37.14	-2.73%	-4.26%	-0.93%	34.17	35.03	35.71	36.57	37.25	38.11	38.79
ALARK	136.00	140.96	134.15	131.18	127.34	-5.56%	-3.89%	8.37%	123.47	129.73	132.87	139.13	142.27	148.53	151.67
ALBRK	4.39	4.57	4.40	4.34	4.39	-2.88%	-6.00%	6.55%	4.16	4.26	4.32	4.42	4.48	4.58	4.64
ALFAS	92.70	98.04	96.57	92.95	101.46	-7.94%	-11.63%	0.32%	82.52	87.13	89.92	94.53	97.32	101.93	104.72
ANSGR	82.80	82.00	76.57	74.35	71.56	1.85%	0.36%	10.25%	75.77	78.13	80.47	82.83	85.17	87.53	89.87
ARCLK	162.00	164.92	158.07	153.10	155.74	0.06%	-3.69%	8.43%	152.13	155.07	158.53	161.47	164.93	167.87	171.33
ASELS	58.55	58.48	56.22	56.04	56.66	0.77%	0.09%	1.56%	56.02	56.78	57.67	58.43	59.32	60.08	60.97
ASTOR	95.80	97.74	95.43	95.98	110.50	-2.74%	-5.71%	-5.52%	92.60	93.90	94.85	96.15	97.10	98.40	99.35
BERA	19.26	19.83	19.23	19.25	17.55	-2.23%	-4.08%	4.50%	17.99	18.53	18.89	19.43	19.79	20.33	20.69
BFREN	1,030.00	1,060.60	1,037.75	1,054.83	1,083.33	-2.92%	-5.33%	-3.83%	955.67	985.33	1,007.67	1,037.33	1,059.67	1,089.33	1,111.67
BIENY	41.78	42.43	41.41	41.24	44.63	-3.33%	-2.84%	-3.02%	39.47	40.47	41.13	42.13	42.79	43.79	44.45
BIMAS	392.00	398.10	382.95	375.69	382.00	-0.19%	-1.63%	3.57%	377.17	381.33	386.67	390.83	396.17	400.33	405.67
BIOEN	17.88	18.15	17.72	17.89	19.44	-2.56%	-3.09%	-6.39%	17.12	17.46	17.67	18.01	18.22	18.56	18.77
BOBET	35.54	35.93	34.98	34.63	36.38	-3.27%	-3.74%	2.13%	33.47	34.33	34.93	35.79	36.39	37.25	37.85
BRSAN	599.00	616.00	609.25	618.83	653.70	-2.44%	-5.82%	-5.37%	572.00	583.00	591.00	602.00	610.00	621.00	629.00
BRYAT	3,572.50	3,544.00	3,439.25	3,501.13	3,565.25	-3.71%	-3.97%	-1.52%	3,142.50	3,322.50	3,447.50	3,627.50	3,752.50	3,932.50	4,057.50
BTCIM	129.80	131.18	130.91	124.81	119.93	-2.26%	-1.74%	13.86%	123.97	126.33	128.07	130.43	132.17	134.53	136.27
CANTE	19.41	18.90	18.37	17.90	18.21	-4.38%	5.09%	11.55%	15.97	17.62	18.51	20.16	21.05	22.70	23.59
CCOLA	657.00	665.30	633.20	601.15	611.76	0.15%	-3.95%	18.17%	636.83	643.67	650.33	657.17	663.83	670.67	677.33
CIMSA	30.86	31.84	31.08	31.41	34.14	-2.40%	-5.91%	-5.34%	29.60	30.18	30.52	31.10	31.44	32.02	32.36
CWENE	299.00	288.80	281.23	276.30	302.42	4.09%	2.40%	2.66%	279.00	288.00	293.50	302.50	308.00	317.00	322.50
DOAS	390.25	369.00	340.45	327.23	296.59	1.36%	6.34%	30.30%	363.25	369.75	380.00	386.50	396.75	403.25	413.50
DOHOL	13.30	13.54	13.20	13.02	13.35	-1.55%	-3.13%	3.91%	12.88	13.04	13.17	13.33	13.46	13.62	13.75
ECILC	50.75	51.08	49.30	51.02	52.05	0.10%	-1.46%	-6.88%	48.07	48.88	49.82	50.63	51.57	52.38	53.32
ECZYT	231.20	237.96	230.72	233.98	255.60	-2.78%	-4.23%	-5.86%	216.13	221.67	226.43	231.97	236.73	242.27	247.03
EGEEN	16,332.50	16,409.50	15,616.00	15,273.50	15,019.30	-1.91%	-0.65%	9.87%	15,055.00	15,537.50	15,935.00	16,417.50	16,815.00	17,297.50	17,695.00
EKGYO	10.70	10.54	9.92	10.03	10.51	-1.02%	-0.47%	-0.74%	10.13	10.30	10.50	10.67	10.87	11.04	11.24
ENERY	167.20	168.06	164.93	162.06	155.53	1.03%	-2.28%	12.82%	156.43	159.27	163.23	166.07	170.03	172.87	176.83
ENJSA	61.80	61.53	59.27	58.28	58.84	0.41%	-0.72%	7.20%	58.73	59.57	60.68	61.52	62.63	63.47	64.58
ENKAI	35.30	36.20	35.23	35.26	37.32	-1.12%	-3.45%	-2.49%	34.54	34.90	35.10	35.46	35.66	36.02	36.22
EREGL	40.52	41.04	40.30	41.52	43.93	-0.73%	-2.48%	-7.62%	39.41	39.91	40.21	40.71	41.01	41.51	41.81
EUPWR	154.40	157.30	153.94	152.21	166.51	-2.89%	-4.22%	-3.44%	143.73	148.07	151.23	155.57	158.73	163.07	166.23
EUREN	15.25	15.20	15.10	15.71	17.24	-0.33%	-0.39%	-17.61%	12.87	13.90	14.58	15.61	16.29	17.32	18.00
FROTO	1,153.00	1,160.34	1,131.37	1,106.18	1,022.83	0.87%	-0.86%	10.59%	1,098.00	1,115.00	1,134.00	1,151.00	1,170.00	1,187.00	1,206.00
GARAN	70.60	73.65	71.86	67.72	63.83	-5.36%	-5.36%	21.22%	64.20	67.40	69.00	72.20	73.80	77.00	78.60
GESAN	70.40	72.36	70.32	68.87	74.91	-2.63%	-4.67%	0.36%	66.88	68.27	69.33	70.72	71.78	73.17	74.23
GUBRF	154.70	156.08	153.87	158.46	172.93	-2.40%	-1.28%	-10.06%	144.87	148.83	151.77	155.73	158.67	162.63	165.57

BİST-100 HİSSELERİ HAREKETLİ ORTALAMA ve DESTEK DİRENÇ TABLOSU

Kod	Kapanış	Hareketli Ortalama				Değişim			Destek ve Direnç Seviyeleri						
		5 HO	10 HO	20 HO	50 HO	Günlük	Haftalık	Aylık	Destek 3	Destek 2	Destek 1	Pivot	Direnç 1	Direnç 2	Direnç 3
GWIND	25.56	25.39	24.82	24.87	26.36	-1.84%	0.39%	-2.44%	24.55	24.93	25.25	25.63	25.95	26.33	26.65
HALKB	14.83	15.73	14.56	13.98	14.05	-4.87%	-10.88%	11.34%	13.79	14.30	14.56	15.07	15.33	15.84	16.10
HEKTS	15.38	15.85	15.59	16.30	18.01	-1.35%	-5.12%	-10.89%	14.66	14.94	15.16	15.44	15.66	15.94	16.16
IPEKE	41.80	42.30	40.72	39.42	40.15	-0.48%	-2.06%	1.51%	39.67	40.49	41.15	41.97	42.63	43.45	44.11
ISCTR	12.16	12.66	12.15	11.38	10.86	-4.33%	-5.30%	21.84%	11.17	11.67	11.91	12.41	12.65	13.15	13.39
ISGYO	15.46	15.85	15.14	15.07	16.62	-2.34%	-5.67%	-2.58%	14.62	14.93	15.20	15.51	15.78	16.09	16.36
ISMEN	32.50	32.83	31.63	32.00	35.22	-2.29%	-1.81%	-5.91%	30.59	31.31	31.91	32.63	33.23	33.95	34.55
IZENR	26.98	27.18	26.49	27.14	30.51	-2.81%	-2.18%	-11.13%	24.98	25.70	26.34	27.06	27.70	28.42	29.06
KAYSE	30.08	30.93	30.00	30.28	33.50	-4.75%	-3.03%	-7.33%	25.98	27.76	28.92	30.70	31.86	33.64	34.80
KCAER	63.25	54.26	49.43	49.68	49.60	10.00%	20.94%	15.00%	56.58	57.92	60.58	61.92	64.58	65.92	68.58
KCHOL	217.10	217.84	212.03	200.92	183.74	0.32%	0.05%	21.49%	207.77	210.63	213.87	216.73	219.97	222.83	226.07
KLSE	60.35	61.80	60.31	61.21	68.18	-4.05%	-5.56%	-9.93%	56.08	57.92	59.13	60.97	62.18	64.02	65.23
KONTR	235.20	243.84	237.40	235.29	253.77	-4.04%	-6.67%	-4.74%	220.67	227.73	231.47	238.53	242.27	249.33	253.07
KONYA	11,000.00	10,920.50	10,533.00	10,330.38	9,734.85	-6.62%	-0.99%	8.62%	9,563.33	10,196.67	10,598.33	11,231.67	11,633.33	12,266.67	12,668.33
KOZAA	50.30	50.14	48.67	47.95	49.82	0.60%	-0.79%	2.40%	47.73	48.59	49.44	50.30	51.15	52.01	52.86
KOZAL	24.52	24.43	23.20	22.69	22.88	0.08%	-0.81%	5.60%	22.79	23.45	23.99	24.65	25.19	25.85	26.39
KRDMD	23.48	24.02	22.95	23.21	25.74	-1.76%	-4.24%	-1.59%	22.69	22.97	23.23	23.51	23.77	24.05	24.31
MAVI	81.05	82.35	78.45	76.84	73.78	-2.64%	-2.17%	6.64%	73.50	76.45	78.75	81.70	84.00	86.95	89.25
MGROS	420.00	442.20	432.28	438.39	454.46	-2.95%	-6.72%	-13.04%	404.83	412.17	416.08	423.42	427.33	434.67	438.58
MIATK	63.05	64.84	64.23	65.85	65.95	-4.90%	-3.67%	-10.12%	55.75	58.95	61.00	64.20	66.25	69.45	71.50
ODAS	9.27	9.13	8.88	9.00	9.63	-1.49%	0.22%	-3.94%	8.63	8.85	9.06	9.28	9.49	9.71	9.92
OTKAR	495.00	492.15	471.72	466.53	485.31	1.38%	1.54%	5.99%	472.67	479.33	487.17	493.83	501.67	508.33	516.17
OYAKC	56.40	57.99	57.34	58.92	63.80	-2.76%	-4.81%	-10.19%	53.65	54.80	55.60	56.75	57.55	58.70	59.50
PETKM	19.99	20.14	19.55	20.93	22.70	0.25%	-2.49%	-13.98%	19.10	19.37	19.68	19.95	20.26	20.53	20.84
PGSUS	838.00	857.90	832.95	814.63	814.50	-0.95%	-4.99%	5.74%	815.50	824.00	831.00	839.50	846.50	855.00	862.00
QUAGR	3.99	4.07	4.00	4.00	4.17	-2.21%	-2.92%	-1.24%	3.82	3.89	3.94	4.01	4.06	4.13	4.18
REEDR	45.90	48.42	48.43	52.18	53.81	-7.79%	-6.17%	-20.59%	39.45	42.19	44.05	46.79	48.65	51.39	53.25
SAHOL	83.75	86.61	85.30	81.88	80.39	-1.64%	-3.35%	8.34%	80.93	82.22	82.98	84.27	85.03	86.32	87.08
SASA	40.78	40.72	40.16	39.77	39.85	-1.50%	-1.50%	7.54%	39.30	39.78	40.28	40.76	41.26	41.74	42.24
SAYAS	84.25	86.86	85.88	84.27	93.75	-4.10%	-5.28%	-3.22%	77.93	80.62	82.43	85.12	86.93	89.62	91.43
SDTTR	336.50	339.75	326.90	326.66	363.88	-5.14%	-2.32%	-0.59%	293.42	313.83	325.17	345.58	356.92	377.33	388.67
SISE	47.26	48.36	47.05	46.86	49.18	-0.84%	-3.94%	-0.51%	46.20	46.62	46.94	47.36	47.68	48.10	48.42
SKBNK	4.54	4.67	4.45	4.37	4.63	-3.40%	-5.02%	4.61%	4.26	4.38	4.46	4.58	4.66	4.78	4.86
SMRTG	56.55	58.89	58.16	56.91	62.51	-3.83%	-6.45%	-2.75%	53.30	54.85	55.70	57.25	58.10	59.65	60.50
SOKM	62.85	64.08	61.84	61.86	65.60	-1.49%	-1.80%	-3.97%	61.03	61.72	62.28	62.97	63.53	64.22	64.78
TABGD	135.00	141.66	137.68	135.24	136.23	-3.43%	-5.92%	0.45%	127.83	131.07	133.03	136.27	138.23	141.47	143.43
TAVHL	195.10	196.82	189.62	178.98	169.25	-1.51%	-5.29%	17.46%	183.83	187.17	191.13	194.47	198.43	201.77	205.73
TCELL	73.25	74.18	71.25	68.94	67.41	0.00%	-2.92%	15.17%	70.00	70.95	72.10	73.05	74.20	75.15	76.30
THYAO	297.00	304.40	301.05	291.70	284.89	-0.50%	-3.96%	9.90%	285.75	290.00	293.50	297.75	301.25	305.50	309.00
TKFEN	40.94	42.04	40.76	41.21	43.72	-1.59%	-4.61%	-5.19%	38.19	39.35	40.15	41.31	42.11	43.27	44.07
TOASO	263.75	267.35	262.11	257.18	249.12	-0.85%	-1.77%	7.13%	249.83	253.92	258.83	262.92	267.83	271.92	276.83
TSKB	9.40	9.67	9.33	8.91	8.68	-3.59%	-3.59%	13.39%	8.67	9.03	9.21	9.57	9.75	10.11	10.29
TTKOM	36.24	36.53	33.78	31.82	31.84	-0.82%	-2.21%	24.54%	34.29	34.93	35.59	36.23	36.89	37.53	38.19
TTRAK	911.00	912.00	904.50	886.45	836.83	1.90%	-1.35%	3.95%	856.67	872.33	891.67	907.33	926.67	942.33	961.67
TUKAS	8.30	8.09	7.85	8.02	8.45	0.73%	1.97%	-0.12%	7.70	7.82	8.06	8.18	8.42	8.54	8.78
TUPRS	186.00	184.04	175.28	167.89	159.41	1.64%	-1.27%	21.27%	174.37	177.93	181.97	185.53	189.57	193.13	197.17
TURSG	62.05	60.36	56.26	53.91	52.38	1.72%	1.47%	14.48%	57.13	58.62	60.33	61.82	63.53	65.02	66.73
ULKER	111.80	111.62	106.73	105.49	106.09	0.72%	-2.70%	5.77%	104.47	106.13	108.97	110.63	113.47	115.13	117.97
VAKBN	15.92	16.71	15.73	14.71	14.41	-4.04%	-7.82%	19.43%	14.80	15.33	15.62	16.15	16.44	16.97	17.26
VESBE	21.48	21.88	20.64	19.97	19.66	-2.63%	-6.85%	6.34%	19.94	20.56	21.02	21.64	22.10	22.72	23.18
VESTL	86.80	87.33	86.29	83.17	82.02	0.70%	-2.80%	8.30%	77.40	80.40	83.60	86.60	89.80	92.80	96.00
YEOTK	207.20	216.16	211.43	210.38	226.36	-4.95%	-7.13%	-8.16%	191.07	198.73	202.97	210.63	214.87	222.53	226.77
YKBNK	30.00	30.82	29.15	26.67	23.87	-5.06%	-4.94%	42.03%	27.69	28.79	29.39	30.49	31.09	32.19	32.79
YYLGD	13.19	13.41	13.05	13.28	14.66	-3.72%	-3.86%	-5.45%	12.50	12.83	13.01	13.34	13.52	13.85	14.03
ZOREN	5.72	5.80	5.77	5.61	5.46	-2.72%	-1.38%	11.50%	5.18	5.41	5.56	5.79	5.94	6.17	6.32

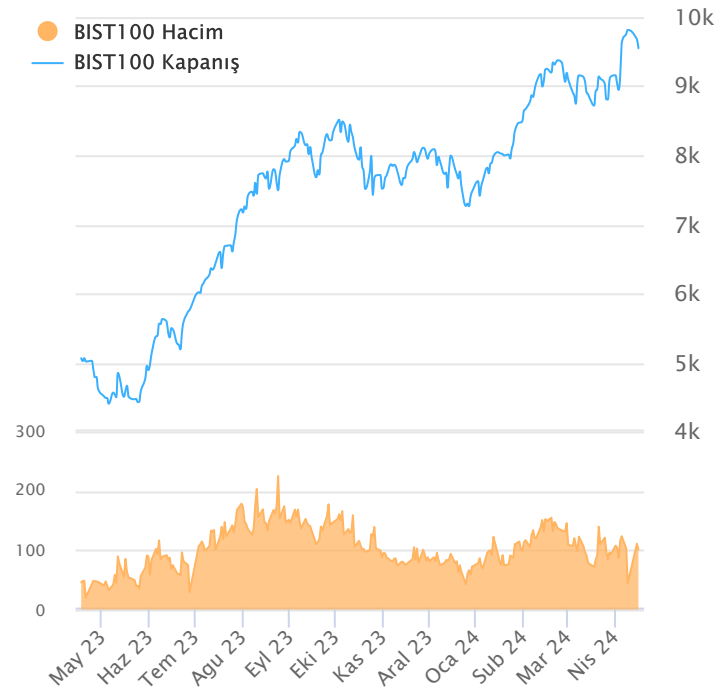
ŞİRKET TEMETTÜ ÖDEMELERİ

Kod	Brüt Temettü (Bin TL)	Temettü Dağıtma Oranı	Hisse Başına Brüt Tutar (TL)	Hisse Başına Net Tutar (TL)	Temettü Verimi(%)	Temettü Dağıtma Tarihi	Ödemeye Kalan Gün	Ödeme Tarihleri
EREGL	1,750,000	43.39%	0.50	0.45	1.23%	16.04.2024	0	16.04.2024
ISDMR	1,450,000	31.51%	0.50	0.45	1.45%	16.04.2024	0	16.04.2024
AKMGY	289,541	58.31%	7.77	7.77	2.57%	17.04.2024	1	17.04.2024
SELEC	155,250	69.55%	0.25	0.23	0.45%	18.04.2024	2	18.04.2024
ULUFA	74,167	14.74%	0.56	0.50	3.75%	18.04.2024	2	18.04.2024
DOAS	11,500,000	58.61%	52.27	47.05	13.39%	19.04.2024	3	Avans : 24.08.2023 - 19.04.2024
BRISA	1,035,567	25.98%	3.39	3.05	2.69%	24.04.2024	8	24.04.2024
CLEBI	1,530,900	91.80%	63.00	56.70	3.52%	24.04.2024	8	24.04.2024
KCHOL	22,470,291	31.11%	8.00	7.20	4.08%	24.04.2024	8	24.04.2024
CEMST	75,000	90.79%	0.15	0.14	1.52%	29.04.2024	13	29.04.2024
CIMSA	1,000,000	40.15%	1.06	0.95	3.43%	29.04.2024	13	29.04.2024
BRYAT	1,299,338	57.26%	46.20	41.58	1.29%	30.04.2024	14	30.04.2024
GLCVY	128,268	15.00%	0.92	0.83	2.02%	30.04.2024	14	30.04.2024
ENJSA	3,295,182	72.95%	2.79	2.51	4.51%	02.05.2024	16	02.05.2024
SAHOL	6,181,406	40.07%	2.94	2.65	3.42%	02.05.2024	16	02.05.2024
MACKO	152,250	99.94%	6.09	5.48	7.16%	06.05.2024	20	06.05.2024
MAVI	844,945	47.37%	2.13	1.91	2.62%	06.05.2024	20	06.05.2024
JANTS	247,086	49.76%	2.80	2.52	0.89%	07.05.2024	21	07.05.2024
NTGAZ	320,000	331.59%	1.39	1.25	7.95%	07.05.2024	21	07.05.2024
AKSGY	60,000	1.79%	0.07	0.07	0.47%	08.05.2024	22	08.05.2024
KSTUR	40,565	25.39%	6.44	5.79	0.10%	08.05.2024	22	08.05.2024
CCOLA	2,000,016	9.72%	7.86	7.08	1.20%	27.05.2024	41	27.05.2024
MGROS	1,250,000	14.16%	6.90	6.21	1.64%	27.05.2024	41	27.05.2024
AEFES	1,391,447	6.29%	2.35	2.12	1.45%	28.05.2024	42	28.05.2024
AGHOL	700,000	3.56%	2.87	2.59	0.99%	29.05.2024	43	29.05.2024
ASUZU	500,000	30.97%	1.98	1.79	1.85%	29.05.2024	43	29.05.2024
ISMEN	1,600,000	28.88%	1.07	0.96	3.28%	29.05.2024	43	29.05.2024
SISE	2,200,000	12.85%	0.72	0.65	1.52%	31.05.2024	45	31.05.2024
AFYON	160,000	16.12%	0.40	0.36	2.94%	03.06.2024	48	03.06.2024
KBORU	52,749	24.06%	0.53	0.47	0.48%	26.06.2024	71	26.06.2024
LKMNH	50,000	15.52%	1.39	1.25	1.79%	22.07.2024	97	Taksit : 22.07.2024 - 07.05.2024
GWIND	250,000	40.09%	0.46	0.42	1.81%	29.08.2024	135	Avans : 26.12.2023 - 29.08.2024
ADEL	150,002	34.41%	6.35	5.71	0.93%	26.09.2024	163	26.09.2024
BUCIM	100,000	5.46%	0.07	0.06	0.85%	30.09.2024	167	30.09.2024
AVPGY	840,000	25.76%	2.10	2.10	4.81%	14.10.2024	181	Taksit : 14.10.2024 - 08.07.2024 - 17.04.2024
TCELL	6,276,998	50.00%	2.85	2.57	3.90%	05.12.2024	233	05.12.2024
EBEBK	80,000	26.48%	0.50	0.45	1.01%	16.12.2024	244	Taksit : 16.12.2024 - 15.10.2024

Yabancı Takas Oranı



BİST 100 Kapanış ve İşlem Hacmi(Milyar TL)



TEKNİK GÖSTERGELER AÇIKLAMA

RSI

RSI ilgili periyoddaki kapanış değerlerini periyodun bir önceki kapanış değerleriyle kıyaslayarak hesaplanan kısa ve orta vadeli trendin yönü hakkında öngörüde bulunmayı sağlayan bir göstergedir. İndikatör 0'la 100 arasında değer alır. RSI da genellikle 30 ve 70 referans değerleri kullanılmakla beraber 50 seviyesi de kullanılabilir. Genel kabul görmüş yaklaşım uygulamada, 30 referans değerinin altına inen RSI değerlerinin "aşırı satım", 70 değerinin üzerine çıkan RSI değerlerinin de "aşırı alım" işaret ettiği yönünde. RSI 'ın yorumlanışında kullanılan bir diğer yöntemse uyumsuzluklardır. Yükselen bir piyasada RSI daki yeni oluşan dip ve tepelerin bir önceki dip ve tepelerden daha yüksekte oluşması beklenirken, alçalan bir piyasada RSI daki dip ve tepelerin bir önceki dip ve tepelerden daha aşağıda oluşması beklenir. Bunun gerçekleşmediği durumlar uyumsuzluk olarak kabul edilebilir.

Momentum

Belirlenmiş olan bir süre içinde fiyatların değişim hızını ölçen bir göstergedir. Son günün kapanışının, x gün önceki kapanışı bölünmesinin 100 ile çarpımı olarak hesaplanan Momentum'da bu iki günün eşit olduğu durumlarda bulunacak olan 100 değeri referans değeri olarak kabul edilir. Kullanım açısından 110 seviyenin üzeri "aşırı alım", 90 seviyesinin altı ise "aşırı satım" olarak kabul edilebilir. Ayrıca Momentum'la 100 referans çizginin kesişme noktalarında Momentum'un referans değerini yukarı kesmesi "al" aşağı kesmesi ise "sat" sinyali olarak kabul edilebilir. Uyumsuzluklar: Fiyatlar yükselirken ve yeni zirveler yaparken, göstergenin yeni zirve yapamaması veya fiyatlar yeni dip yaparken, göstergenin yeni dip yapmaması. Bu durumu trend değişikliğinin erken sinyali olarak değerlendirmek gerekebilir.

MACD

Genelde 26 ve 12 günlük olarak kullanılan iki üssel hareketli ortalamaların farkı olan Macd, kısa vadeli üssel ortalamaların uzun vadeliye göre olan pozisyonlarını değerlendiren trendin yönü hakkında bilgi vermeye çalışır. MACD orta vadeli indikatörlerden biridir. Macd'nin 0 olduğu seviyede 12 günlük üssel hareketli ortalamaya 26 günlük üssel ortalamaya eşittir. 12 günlük 26 günlük üzerine çıktığı durumlarda ise Macd pozitif değerler alacaktır. Tersine 12 günlük 26 günlük altına indiği durumlarda ise Macd negatif olacaktır. Yorumlamalarda 12 günlük hareketli ortalamaların 26 günlük hareketli ortalamadan uzaklaştığı yani Macd'nin 0 değerinin altında yada üzerinde olduğu durumlar "al" ve "sat" olarak değerlendirilebilir. Ancak bu bölgelerde olmanın ürettikleri sinyaller referans değeri kullanan diğer göstergelere göre daha zayıftır. Fiyatların trend yönünde aşırı bir hareketi olduğunu söylese de dönüş zamanı hakkında kesin bilgiler vermez. Macd'nin yorumlanmasında önem taşıyan bir diğer yöntemde uyumsuzluklara dikkat edilmesidir.

CCI

Mal piyasaları için Donald Lambert tarafından uyarlanmış olan CCI, hesaplanışındaki özellikler nedeniyle rahatlıkla hisse senedi piyasasına da kullanılan bir osilatördür. Bir çok analist bu göstergesi aşırı alım / aşırı satım bölgelerini gösteren osilatör olarak kullanır. CCI +100 ile -100 arasında bir değer alır. +100'ün üzerinde olması demek, kağıdın fiyatının aşırı yükselmiş olması, -100'un altında olması ise aşırı düşmüş olması demektir. ("aşırı alım ve aşırı satım") CCI'nin yorumlanmasında önem taşıyan bir diğer yöntemde uyumsuzluklara dikkat edilmesidir

Hareketli Ortalama (HO)

Hareketli Ortalama: bir dizinin verilen zaman aralığı içerisindeki ortalamasının hesaplanması için kullanılan bir yöntemdir. "Hareketli" kelimesi aslında ortalamaların durağan olmayıp zaman içinde eklenen veriye göre sürekli olarak kendini yeniden revize etmesi anlamında kullanılır. Kullandıkları datalarda hangi dönemin datalarına önem verdikleri açısından basit, ağırlıklı, üssel, üçgen ve değişken olmak üzere beş farklı yöntemle hesaplanabilirler. Basit hareketli ortalamada periyod içindeki tüm günler aynı önemde kabul edilir. Ancak son günlerin önemini atlayan bu yaklaşıma karşı ağırlıklı hareketli ortalamada da ilk günlerin önemi azaltılarak ağırlık son günlere kaydırılır. Üssel hareketli ortalamada ise ağırlığın yine son günlere verilmesine karşın ilk günler ağırlıklı hareketli ortalamada olduğu gibi göz ardı edilmez

Teknik Metodoloji ve Risk Uyarıları

Tabloların hazırlanmasında Finnet veri terminali kullanılmış olup, datalar Finnet tarafından sağlanmıştır. BİST-50 Hisseleri Teknik değerlendirme tablosunda, Bazı önemli teknik göstergeler, hareketli ortalamalar değerleri, sinyalleri, aşırı alım-satım bölgeleri belirtilmiştir. Destek, Direnç ve PIVOT seviyeleri Trive Yatırım'ın belirlediği destek ve direnç seviyeleri değildir. Tüm tablolarda yer alan veriler günlük güncellenmektedir. Tüm bu veriler Finnet veri terminalinden alınmıştır. Teknik göstergelerin son aldığı değerler belirtilmiştir. Sadece teknik göstergelere bakılıp yatırım kararı verilmesi doğru sonuçlar doğurmayabilir. Bu bülte hazırlanan tablolar tek başına yeterli bir gösterge olmayıp, temel ve diğer gelişmelerin devre dışı bırakıldığının unutulmaması gerekmektedir. Trive Yatırım'ın söz konusu bilgi ve görüşlerde meydana gelebilecek değişikliklerden yatırımcıları haberdar etme yükümlülüğü bulunmamaktadır. Trive Yatırım bu bilgilerin veya bu bilgilere dayalı olarak yapılan tahmin, çıkarım veya görüşlerin doğruluğu, tamlığı veya uygunluğuna ilişkin açık veya zımni hiçbir beyan veya taahhütte bulunmamaktadır.

YASAL UYARI

Burada yer alan bilgiler Trive Yatırım tarafından genel bilgilendirme amacı ile hazırlanmıştır. Yatırım bilgi, yorum ve tavsiyeleri yatırım danışmanlığı kapsamında değildir. Yatırım danışmanlığı hizmeti, SPK tarafından yetkilendirilmiş yetkili kuruluşlar tarafından kişilerin risk ve getiri tercihleri dikkate alınarak sözleşme imzalanmak suretiyle kişiye özel olarak sunulmaktadır. Burada yer alan yorum ve tavsiyeler ise genel nitelikte olup tavsiyede bulunanların kişisel görüşlerine dayanmaktadır. Herhangi bir yatırım aracının alım-satım önerisi ya da getiri vaadi olarak yorumlanmamalıdır. Bu görüşler mali durumunuz ile risk ve getiri tercihlerinize uygun olmayabilir. Bu nedenle, sadece burada yer alan bilgilere dayanarak yatırım kararı verilmesi beklentilerinize uygun sonuçlar doğurmayabilir. Tüm veriler, Trive Yatırım tarafından güvenilir olduğuna inanılan kaynaklardan alınmıştır. Burada yer alan fiyatlar, veriler ve bilgilerin tam ve doğru olduğu garanti edilemez; içerik, haber verilmeksizin değiştirilebilir. Bu kaynakların kullanılması nedeni ile ortaya çıkabilecek hatalardan veya zararlardan kurum çalışanları ile Trive Yatırım sorumlu değildir.

Adres: Reşitpaşa Mah. Eski Büyükdere Cad. No:2 İç Kapı No: 6 Sarıyer / İstanbul www.trive.com.tr

Kaynaklar: Trive Yatırım Araştırma, Matiks ve Finnet

Raporu Hazırlayan Birim : Trive Yatırım Araştırma ve Strateji Departmanı

Mail: destek@trive.com.tr

Tel: 444 39 34