

Borsa İstanbul	İşl. Hac.(Milyar TL)	Son	Gün %	Hafta %	Ay %
BİST 100	101.1	11,139	0.67%	3.17%	6.38%
BİST 30	74.5	12,094	0.55%	2.94%	5.97%
BİST Sanayi	51.7	14,826	0.60%	2.54%	4.77%
BİST Banka	22.5	16,158	2.09%	6.41%	9.64%
Bist Tüm	136.3	12,589	0.74%	2.99%	5.96%

Borsa İstanbul	Piy.Değ. (Milyar TL)	Son	S1 Haf.	S1 Ay	S3 Ay
Yabancı Payı	2,358.7	38.48%	38.46%	38.25%	37.63%

Döviz Kurları	Düşük	Yüksek	Son	Gün %	Hafta %	Ay %
USDTRY	32.9807	33.1035	33.0551	0.18%	0.55%	0.84%
EURTRY	35.9433	36.1276	36.0285	0.06%	1.36%	2.71%
GBPTRY	42.7814	42.9990	42.9337	0.21%	2.03%	3.21%
EURUSD	1.0871	1.0907	1.0898	0.03%	0.79%	1.81%
GBPUSD	1.2938	1.2980	1.2973	0.04%	1.45%	2.26%

Döviz Sepetleri	Son	Gün %	Hafta %	Ay %
Sepet Kur	34.4195	0.36%	1.05%	2.50%
Dolar Endeksi (DXY)	104.2380	-0.02%	-0.85%	-1.24%

VİOP Sözleşme	Vadesi	VKGS	Son	Gün %	Hafta %	Ay %
F_XU0300824	29 Ağu	44	12,767.50	0.43%	2.20%	3.50%
F_XAUUSD0824	29 Ağu	44	2,474.70	1.73%	3.99%	4.76%
F_USDTRY0724	31 Tem	15	33.64	0.01%	-0.03%	-1.52%
F_EURTRY0724	31 Tem	15	36.66	-0.08%	0.66%	-0.17%

Tahvil Faizleri	Düşük	Yüksek	Son	Önc. Gün	Önc. Haf	Önc. Ay
TL Referans Faiz	48.44	48.44	48.44	50.12	52.45	51.08
Türkiye 1 yıllık	42.69	45.51	45.51	45.23	44.52	47.26
Türkiye 2 yıllık	37.53	38.09	37.53	36.78	36.26	39.54
Türkiye 5 yıllık	27.38	27.70	27.46	27.27	27.46	28.85
Türkiye 10 yıllık	24.22	24.71	24.55	24.31	23.54	26.02
ABD 10 yıllık	4.16	4.24	4.16	4.24	4.30	4.22
Almanya 10 yıllık	2.42	2.48	2.44	2.48	2.58	2.42

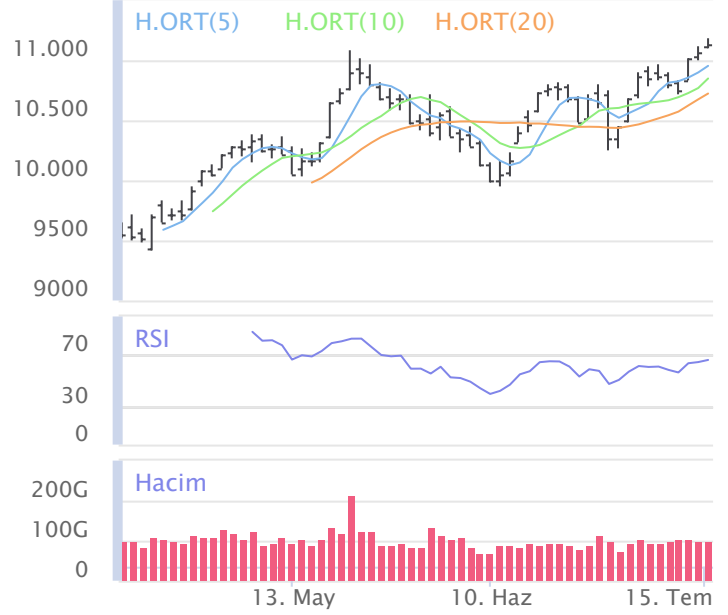
Emtia	Düşük	Yüksek	Son	Gün %	Hafta %	Ay %
Altın Ons	2,420.08	2,469.69	2,468.80	1.92%	4.45%	5.83%
Gram Altın	2,589.60	2,607.58	2,606.71	1.57%	3.71%	7.11%
Gümüş Ons	30.49	31.40	31.25	1.86%	1.47%	5.74%
Gram Gümüş	32.42	33.39	33.21	1.98%	2.01%	6.60%
Brent	82.71	84.26	83.11	-1.38%	-1.75%	1.06%
WTI	79.27	80.94	79.77	-1.46%	-1.62%	2.16%

Dünya Endeksleri	Son	Gün %	Hafta %	Ay %
S&P 500	5,667	0.64%	1.62%	4.34%
DOW 30	40,954	1.85%	4.23%	6.13%
NASDAQ	18,509	0.20%	0.43%	4.64%
CAC40	7,580	-0.69%	0.95%	1.02%
DAX	18,518	-0.39%	1.55%	2.87%
FTSE	8,165	-0.22%	0.31%	0.22%
NIKKEI 225	41,275	0.20%	-0.73%	6.34%

En Çok Yükselen Hisseler XU100				En Çok Düşen Hisseler XU100			
	Gün %	Kapanış	Hacim		Gün %	Kapanış	Hacim
BFREN	6.60%	913.00	302.9	BTCIM	-4.39%	156.80	391.9
TUKAS	5.10%	8.25	192.6	KTLEV	-4.25%	46.46	546.7
CCOLA	4.91%	897.50	1,073.1	AGROT	-3.79%	15.98	616.5
AGHOL	4.60%	466.50	458.0	KONTR	-2.91%	170.00	510.9
YEOTK	4.48%	203.10	613.5	TTKOM	-2.87%	50.75	907.8
ECZYT	4.44%	235.00	108.8	OTKAR	-2.50%	623.00	184.3
AKSEN	3.37%	44.74	239.5	GESAN	-2.29%	48.54	205.6
AEFES	3.10%	299.00	1,123.3	SDTTR	-2.27%	269.25	110.0
ISCTR	3.04%	17.62	5,937.5	CWENE	-2.23%	201.50	129.3
ULKER	3.03%	187.30	988.3	EUPWR	-2.19%	93.85	168.6

Para Girişi Gözlenenler XU100				Hacmi En Yüksek Hisseler			
	Hacim	Kap.	Hac. %		Hacim	Kap.	Gün %
EREGL	8,769	56.90	43.14%	EREGL	8,769	56.90	2.99%
YKBNK	5,059	32.56	18.14%	THYAO	7,760	307.50	0.08%
AKBNK	4,644	68.30	12.01%	ISCTR	5,937	17.62	3.04%
GARAN	4,559	132.90	11.97%	YKBNK	5,059	32.56	2.45%
BIMAS	2,402	585.50	38.94%	AKBNK	4,644	68.30	2.40%
PETKM	2,138	24.08	46.83%	GARAN	4,559	132.90	0.30%
PGSUS	1,935	257.00	43.23%	TUPRS	3,490	166.50	-1.13%
KRDMD	1,383	32.14	25.70%	KCHOL	3,150	229.90	-0.04%
AEFES	1,123	299.00	42.72%	GUBRF	2,952	166.80	-0.60%
ENKAI	1,112	43.32	28.30%	BIMAS	2,402	585.50	1.21%

BIST 100	USDTRY	10 Yıllık Faiz TR	XAUUSD
11,139 0.67%	33.055 0.18%	24.55 0.07%	2,468.80 1.92%



XU100	Zarar Kes	Düşük	Yüksek	Aort	Son		
	10,958.34	11,102.64	11,188.12	11,139.34	11,139.34		
Performans				Dolar Bazında Performans			
Gün%	Haf%	Aylık%	Yb%	Gün%	Haf%	Aylık%	Yb%
0.67	3.17	6.38	49.12	0.49	2.34	4.20	33.21
Destek 3	Destek 2	Destek 1	Kapanış	Direnç 1	Direnç 2	Direnç 3	
11,013.13	11,057.89	11,098.61	11,139.34	11,184.09	11,228.85	11,269.57	
İşlem Hacmi (mn TL)				Hareketi Ortalamalar (HO)			
Son	5 Günlük Ort.	5 HO	10 HO	20 HO	50 HO		
101,109	101,044	10,953.68	10,848.52	10,723.32	10,524.93		
5 gün ortalama hacmin %0 üzerinde			1.69%	2.68%	3.88%	5.84%	
Teknik Göstergeler							
RSI		MOM		CCI		MACD	
65.83	YUKARI	106.63	AŞAĞI	136.97	AŞAĞI	166.87	YUKARI

BİST 100 endeksinde ilk önemli destek seviyesi 11,098.61 seviyesinde bulunuyor. Bu seviyenin olası aşağı yönlü ataklarda aşağı yönlü kırılması durumunda zarar kes seviyesini 10,958.34 olarak değerlendirmekteyiz. Yukarı yönlü hareketlerde ise öncelikli direnç 11,184.09 seviyesinden geçmektedir. Bu direncin yukarı yönlü kırılması durumunda 11,269.57 seviyesini öncelikli kısa vadeli teknik hedef olarak değerlendirmekteyiz.

BİST 100 endeksi son işlem gününü %0.67 değer kazancıyla 11,139.34 seviyesinden tamamlamıştır. Endeks gün içinde en düşük 11,102.64 en yüksek 11,188.12 seviyesini gördü. Toplam işlem hacmi 136.3 milyar TL olarak gerçekleşti. Sektör endekslerinden en çok değer kazanan %3.64 ile BİST SPOR endeksi olurken, en çok değer kaybeden ise -%2.04 ile BİST İLETİŞİM endeksi olarak gerçekleşti. İşlem hacmi en yüksek 51.7 milyar TL ile BİST SİNAİ oldu.

\*BİST 100 endeksi içerisinde yer alan 47 hissenin fiyatı artarken 48 hissenin fiyatı azaldı. 5 hissenin fiyatında değişim olmadı.

ABD borsalarının dün pozitif tamamladıkları gözlemlendi. Kapanışta S&P 500 %0.64, Dow Jones %1.85, Nasdaq %0.20 değer kazandı.

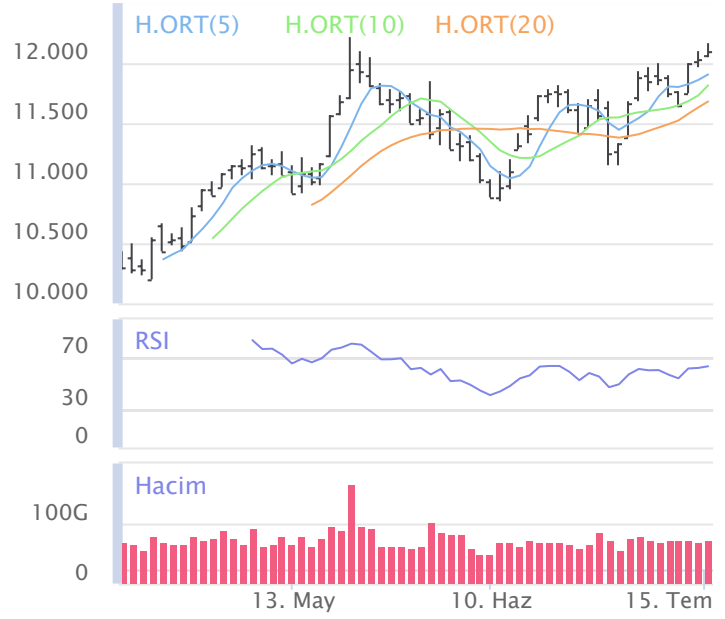
Avrupada Almanya DAX endeksi 0.39 düşerken İngiltere FTSE endeksi günü 0.22 düşüşle tamamladı.

Türkiye'nin 10 yıllık tahvil faizi bir önceki güne göre 24.6 baz puan yükselerek günü 24.55 seviyesinden tamamlamıştır.

ABD 10 yıllık tahvil faizinde bir önceki güne göre 7.3 baz puan düşerek günü 4.16 seviyesinden tamamlamıştır.

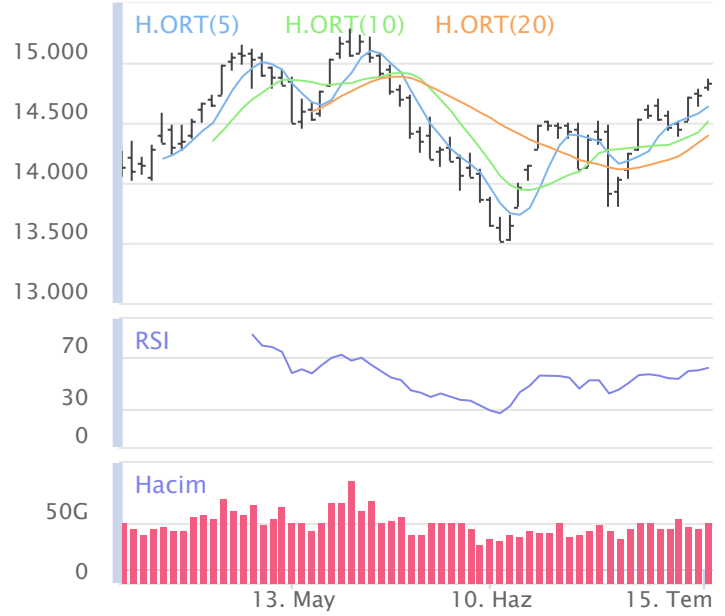
F_XU0300824	Zarar Kes	Düşük	Yüksek	Aort	Son		
	12,524.71	12,716.50	12,848.00	12,778.26	12,785.75		
Performans			Açık Pozisyon				
Gün%	Haf%	Sayısı	Değişimi				
0.43%	2.20%	354,558.0	5,449.0				
Destek 3	Destek 2	Destek 1	Kapanış	Direnç 1	Direnç 2	Direnç 3	
12,587.33	12,651.92	12,718.83	12,785.75	12,850.33	12,914.92	12,981.83	
İşlem Miktarı (Adet)			Hareketli Ortalamalar (HO)				
Son	5 Günlük Ort.	5 HO	10 HO	20 HO	50 HO		
135,562.00	141,827.00	12,624.05	12,573.80	12,519.91	12,625.13		
5 gün ortalama miktarın -4% altında			1.28%	1.69%	2.12%	1.27%	
Teknik Göstergeler							
RSI	MOM	CCI	MACD				
56.70	YUKARI	104.92	AŞAĞI	113.25	AŞAĞI	42.33	YUKARI

BİST30 endeks vadeli işlem sözleşmesinde ilk destek 12,718.83 seviyesinde bulunuyor. Bu seviyenin aşağı yönlü kırılması durumunda zarar kes seviyesi 12,524.71 olarak değerlendirilebilir. Yukarı yönlü hareketlerde direnç 12,850.33 seviyesinden geçmektedir. Direnç seviyesinin yukarı yönlü kırılması durumunda 12,981.83 seviyesi öncelikli kısa vadeli teknik hedef olacaktır. Sözleşmede toplam açık pozisyon sayısı 354558 adet olup açık pozisyonda önceki işlem gününe göre 5449 adetlik artış dikkat çekmektedir.



XUSIN	Zarar Kes	Düşük	Yüksek	Aort	Son		
	14,587.49	14,763.87	14,872.34	14,825.65	14,825.65		
Performans			Endekse Göre Performans				
Gün%	Haf%	Aylık%	Yb%	Gün%	Haf%	Aylık%	Yb%
0.60	2.54	4.77	28.56	-0.08	-0.62	-1.51	-13.78
Destek 3	Destek 2	Destek 1	Kapanış	Direnç 1	Direnç 2	Direnç 3	
14,660.43	14,712.15	14,768.90	14,825.65	14,877.37	14,929.09	14,985.84	
İşlem Hacmi (mn TL)			Hareketli Ortalamalar (HO)				
Son	5 Günlük Ort.	5 HO	10 HO	20 HO	50 HO		
51,721	49,460	14,634.73	14,510.61	14,392.10	14,502.26		
5 gün ortalama hacmin %5 üzerinde			1.30%	2.17%	3.01%	2.23%	
Teknik Göstergeler							
RSI	MOM	CCI	MACD				
61.39	YUKARI	105.65	AŞAĞI	128.91	YUKARI	100.28	YUKARI

BİST sanayi endeksinde birinci destek seviyesi 14,768.90 seviyesinden geçmekte olup bu seviyenin aşağı yönlü kırılması durumunda zarar kes seviyesi olarak 14,587.49 seviyesi kullanılabilir. Yukarı yönlü ataklarda ise direnç 14,877.37 seviyelerinden geçmektedir. Bu direnç seviyesinin yukarı yönlü kırılması durumunda ise 14,985.84 seviyesi öncelikli kısa vadeli teknik hedef konumunda değerlendirilebilir.



XBANK	Zarar Kes	Düşük	Yüksek	Aort	Son		
	15,452.20	15,871.18	16,271.10	16,158.44	16,158.44		
Performans			Endekse Göre Performans				
Gün%	Haf%	Aylık%	Yb%	Gün%	Haf%	Aylık%	Yb%
2.09	6.41	9.64	85.36	1.40	3.14	3.06	24.31
Destek 3	Destek 2	Destek 1	Kapanış	Direnç 1	Direnç 2	Direnç 3	
15,529.46	15,700.32	15,929.38	16,158.44	16,329.30	16,500.16	16,729.22	
İşlem Hacmi (mn TL)			Hareketli Ortalamalar (HO)				
Son	5 Günlük Ort.	5 HO	10 HO	20 HO	50 HO		
22,541	22,370	15,573.49	15,518.47	15,355.12	14,744.07		
5 gün ortalama hacmin %1 üzerinde			3.76%	4.12%	5.23%	9.59%	
Teknik Göstergeler							
RSI	MOM	CCI	MACD				
62.11	YUKARI	108.70	YUKARI	140.02	YUKARI	308.78	YUKARI

BİST banka endeksinde ilk etapta olası geri çekilmelerde birinci destek seviyesi konumunda olan 15,929.38 seviyesinin alım yönünde izlenebileceği düşünülmektedir. Zarar kes seviyesini ise 15,452.20 seviyesi olarak belirlemekteyiz. Alım pozisyonlarında bu seviyenin altına dikkat edilmeli. Olası yukarı yönlü ataklarda ise ilk etapta 16,329.30 birinci direnç seviyesinin aşılması durumunda teknik olarak kısa vadede yukarı hareket hız kazanabilir. Olası böyle bir durumda 16,729.22 seviyesi öncelikli kısa vadeli teknik hedef konumunda olacaktır.



## Şirketlerden Haberler

TEZOL	<b>16/07/2024 22:06 Europap Tezol Kağıt Sanayi Ve Ticaret A.Ş.</b> 2023 Yılı A Grubu İmtiyazlı Pay Sahipleri Toplantısı Tescil Bilgisi <a href="#">Haberin Devamı</a>
HATSN	<b>16/07/2024 19:20 Hat-San Gemi İnşaa Bakım Onarım Deniz Nakliyat Sanayi Ve Ticaret A.Ş.</b> 2023 YILI OLAĞAN GENEL KURUL TOPLANTISI SONUÇLARINA İLİŞKİN KAR PAYI DAĞITIM İŞLEMLERİ HAKKINDA, <a href="#">Haberin Devamı</a>
HATSN	<b>16/07/2024 19:14 Hat-San Gemi İnşaa Bakım Onarım Deniz Nakliyat Sanayi Ve Ticaret A.Ş.</b> 2023 YILI OLAĞAN GENEL KURUL TOPLANTISI SONUÇLARI HAKKINDA, <a href="#">Haberin Devamı</a>
PSGYO	<b>16/07/2024 19:10 Pasifik Gayrimenkul Yatırım Ortaklığı A.Ş.</b> Bedelsiz Tarihinin Belirlenmesi Hakkında <a href="#">Haberin Devamı</a>
MOGAN	<b>16/07/2024 19:00 Mogan Enerji Yatırım Holding A.Ş.</b> Hibrit GES Proje Sözleşmelerinin İmzalanması <a href="#">Haberin Devamı</a>
ENERY	<b>16/07/2024 18:31 Enerya Enerji A.Ş.</b> 2023 Yılı Olağan Genel Kurul Toplantısı Kararlarının Tescili <a href="#">Haberin Devamı</a>
ALARK	<b>16/07/2024 18:21 Alarko Holding A.Ş.</b> Pay Geri Alım İşlemleri <a href="#">Haberin Devamı</a>
KOZAL	<b>16/07/2024 18:13 Koza Altın İşletmeleri A.Ş.</b> Yatırımcı Bazında Tedbir Uygulanması <a href="#">Haberin Devamı</a>
ALVES	<b>16/07/2024 18:12 Alves Kablo Sanayi ve Ticaret A.Ş.</b> TMSF İhalesi Veri İnceleme ve Tesis Ziyaret Ücret Ödemesi hakkında <a href="#">Haberin Devamı</a>
EUREN	<b>16/07/2024 18:11 European Endüstri İnşaat Sanayi ve Ticaret A.Ş.</b> Kayıtlı Sermaye Tavanı Artışının Tescil Edilmesi <a href="#">Haberin Devamı</a>
EUREN	<b>16/07/2024 18:06 European Endüstri İnşaat Sanayi ve Ticaret A.Ş.</b> 2023 Yılı Olağan Genel Kurul Tescili <a href="#">Haberin Devamı</a>
BIMAS	<b>16/07/2024 17:57 BİM Birleşik Mağazalar A.Ş.,Papillon Savunma Teknoloji Ve Ticaret A.Ş.,Mercan Kimya Sanayi Ve Ticaret A.Ş.,Vera Konsept Gayrimenkul Yatırım Ortaklığı A.Ş.</b> Hak Kullanımı <a href="#">Haberin Devamı</a>
TNZTP	<b>16/07/2024 17:20 Tapdi Oksijen Özel Sağlık Ve Eğitim Hizmetleri Sanayi Ve Ticaret A.Ş.</b> Bedelsiz Sermaye Artırımına İlişkin Tadil Kararı Hk. <a href="#">Haberin Devamı</a>
TSPOR	<b>16/07/2024 17:00 Trabzonspor Sportif Yatırım ve Futbol İşletmeciliği Ticaret A.Ş.</b> Mountassir Lahtimi İle Olan Sözleşmenin Feshi Hakkında. <a href="#">Haberin Devamı</a>
TSPOR	<b>16/07/2024 16:58 Trabzonspor Sportif Yatırım ve Futbol İşletmeciliği Ticaret A.Ş.</b> Thomas Andre Meunier Feshi Hakkında. <a href="#">Haberin Devamı</a>
PEKGY	<b>16/07/2024 16:19 Peker Gayrimenkul Yatırım Ortaklığı A.Ş.</b> Sermaye Artırımı Hakkında <a href="#">Haberin Devamı</a>
PEKGY	<b>16/07/2024 16:19 Peker Gayrimenkul Yatırım Ortaklığı A.Ş.</b> Sermaye Tavanı Hakkında <a href="#">Haberin Devamı</a>
BIZIM	<b>16/07/2024 15:03 Bizim Toptan Satış Mağazaları A.Ş.</b> 2023 Yılı Olağan Genel Kurul Toplantısı Sonuç Bildirimi <a href="#">Haberin Devamı</a>
GENIL	<b>16/07/2024 14:42 Gen İlaç ve Sağlık Ürünleri Sanayi Ve Ticaret A.Ş.</b> Şirketimizce Yetkilendirilen Kuruluş Tarafından Bildirilen İhale Sonucu <a href="#">Haberin Devamı</a>
MRGYO	<b>16/07/2024 14:40 Martı Gayrimenkul Yatırım Ortaklığı A.Ş.</b> Bedelsiz Sermaye Artışı İçin SPK'ya başvuru yapılması hk <a href="#">Haberin Devamı</a>
PSGYO	<b>16/07/2024 14:34 Pasifik Gayrimenkul Yatırım Ortaklığı A.Ş.</b> SPK Onayı Hakkında <a href="#">Haberin Devamı</a>
KAYSE	<b>16/07/2024 14:25 Kayseri Şeker Fabrikası A.Ş.</b> Yönetim Kurulu Bağımsız Üye Adaylarının Belirlenmesi Hakkında <a href="#">Haberin Devamı</a>
CVKMD	<b>16/07/2024 14:21 CVK Maden İşletmeleri Sanayi Ve Ticaret A.Ş.</b> Pay Satış Bilgi Formu SPK Onayı <a href="#">Haberin Devamı</a>
PNLSN	<b>16/07/2024 13:15 Panelsan Çatı Cephe Sistemleri Sanayi ve Ticaret A.Ş.</b> Yeni Ortaklık Kurulması hk.-Güncelleme <a href="#">Haberin Devamı</a>
VRGYO	<b>16/07/2024 09:57 Vera Konsept Gayrimenkul Yatırım Ortaklığı A.Ş.</b> Bedelsiz Sermaye Artırımı Hak Kullanım Tarihi Hk. <a href="#">Haberin Devamı</a>

### BİST-50 HİSSELERİ TEKNİK DEĞERLENDİRME

Kod	RSI			MOMENTUM			CCI			5HO	10HO	20HO	MACD	
	Değer	Sinyal	Bölge	Değer	Sinyal	Bölge	Değer	Sinyal	Bölge	Sinyal	Sinyal	Sinyal	Değer	Sinyal
XU030	63.20	-	-	106.67	-	-	119.99	-	AŞIRI ALIM	-	-	-	173.46	-
XU050	64.26	-	-	106.66	-	-	128.83	-	AŞIRI ALIM	-	-	-	141.64	-
XU100	65.83	-	-	106.63	-	-	136.97	-	AŞIRI ALIM	-	-	-	166.87	-
XBANK	62.11	-	-	108.70	-	-	140.02	-	AŞIRI ALIM	-	-	-	308.78	ALIŞ
XUSIN	61.39	-	-	105.65	-	-	128.91	-	AŞIRI ALIM	-	-	-	100.28	-
AEFES	83.84	-	AŞIRI ALIM	120.18	-	AŞIRI ALIM	117.80	-	AŞIRI ALIM	-	-	-	21.53	-
AKBNK	59.01	-	-	108.93	-	-	108.18	-	AŞIRI ALIM	-	-	-	1.11	-
ALARK	41.91	-	-	100.86	-	-	-19.84	-	-	-	-	-	-2.28	-
ARCLK	50.23	ALIŞ	-	104.42	-	-	26.28	-	-	-	-	ALIŞ	-1.52	ALIŞ
ASELS	57.48	-	-	111.06	-	AŞIRI ALIM	55.47	SATIŞ	-	SATIŞ	-	-	1.15	-
ASTOR	46.16	-	-	101.97	-	-	25.99	-	-	-	-	SATIŞ	-1.58	-
BIMAS	68.47	-	-	105.59	-	-	201.27	-	AŞIRI ALIM	-	-	-	19.57	-
BRSAN	43.21	-	-	104.80	-	-	48.57	-	-	-	-	-	-17.58	-
CWENE	40.27	-	-	100.40	-	-	-41.71	-	-	SATIŞ	SATIŞ	-	-7.64	-
DOAS	48.79	-	-	103.44	-	-	93.21	-	-	-	-	-	-4.42	-
DOHOL	64.25	-	-	107.77	-	-	115.53	-	AŞIRI ALIM	-	-	-	0.47	-
EGEEN	50.79	-	-	104.78	-	-	84.46	-	-	-	-	-	-120.41	-
EKGYO	69.33	SATIŞ	-	114.85	-	AŞIRI ALIM	62.22	-	-	-	-	-	0.54	-
ENJSA	57.58	-	-	101.83	-	-	73.77	-	-	-	-	-	0.70	ALIŞ
ENKAI	64.01	-	-	107.02	-	-	210.60	-	AŞIRI ALIM	-	-	-	0.49	ALIŞ
EREGL	71.28	-	AŞIRI ALIM	110.92	-	AŞIRI ALIM	139.17	-	AŞIRI ALIM	-	-	-	1.85	-
EUPWR	31.13	-	-	98.95	-	-	-67.42	-	-	SATIŞ	-	-	-6.76	-
FROTO	43.31	-	-	95.83	-	-	-106.60	-	AŞIRI SATIM	-	-	-	-7.62	-
GARAN	79.83	-	AŞIRI ALIM	117.61	-	AŞIRI ALIM	128.86	-	AŞIRI ALIM	-	-	-	7.79	-
GESAN	35.55	-	-	102.58	-	-	0.89	-	-	SATIŞ	SATIŞ	-	-2.95	-
GUBRF	68.72	-	-	126.36	-	AŞIRI ALIM	191.76	-	AŞIRI ALIM	-	-	-	1.55	-
HALKB	54.54	-	-	104.47	-	-	78.98	-	-	-	-	-	0.20	-
HEKTS	49.16	-	-	109.94	-	-	112.84	-	AŞIRI ALIM	-	-	ALIŞ	-0.49	-
ISCTR	65.60	-	-	112.02	-	AŞIRI ALIM	213.69	-	AŞIRI ALIM	-	-	-	0.37	ALIŞ
KCHOL	53.11	-	-	104.31	-	-	61.68	-	-	-	-	-	0.59	-
KONTR	41.97	-	-	108.07	-	-	45.66	SATIŞ	-	SATIŞ	SATIŞ	SATIŞ	-6.93	-
KOZAL	64.78	-	-	116.59	-	AŞIRI ALIM	142.07	-	AŞIRI ALIM	-	-	-	0.27	-
KRDMD	59.38	-	-	104.96	-	-	89.50	-	-	ALIŞ	-	-	0.69	-
MGROS	69.28	-	-	105.98	-	-	128.86	-	AŞIRI ALIM	-	-	-	17.50	-
MIATK	49.20	SATIŞ	-	96.81	-	-	-40.35	-	-	-	SATIŞ	SATIŞ	-0.16	-
ODAS	58.95	-	-	111.21	-	AŞIRI ALIM	150.65	-	AŞIRI ALIM	-	-	-	-0.01	-
OYAKC	76.49	-	AŞIRI ALIM	117.03	-	AŞIRI ALIM	96.37	-	-	-	-	-	3.51	-
PETKM	67.84	-	-	113.69	-	AŞIRI ALIM	102.90	-	AŞIRI ALIM	-	-	-	0.69	-
PGSUS	75.28	-	AŞIRI ALIM	117.03	-	AŞIRI ALIM	144.85	-	AŞIRI ALIM	-	-	-	9.54	-
SAHOL	67.33	-	-	114.89	-	AŞIRI ALIM	109.94	-	AŞIRI ALIM	-	-	-	3.03	-
SASA	47.46	-	-	103.85	-	-	11.33	-	-	SATIŞ	SATIŞ	-	-0.36	-
SISE	51.68	-	-	103.14	-	-	20.95	-	-	-	-	-	0.17	-
SMRTG	41.47	-	-	98.51	SATIŞ	-	-80.02	-	-	SATIŞ	-	-	-0.95	-
SOKM	66.94	-	-	109.15	-	-	148.04	-	AŞIRI ALIM	-	-	-	1.06	-
TAVHL	74.91	-	AŞIRI ALIM	111.12	-	AŞIRI ALIM	166.72	-	AŞIRI ALIM	-	-	-	10.47	-
TCELL	64.84	SATIŞ	-	106.86	-	-	58.54	-	-	SATIŞ	-	-	4.26	-
THYAO	50.01	ALIŞ	-	103.27	-	-	36.41	-	-	-	-	-	-0.39	-
TOASO	41.72	-	-	90.81	-	-	-122.22	-	AŞIRI SATIM	-	-	-	2.21	-
TTKOM	56.74	-	-	104.30	-	-	23.73	-	-	SATIŞ	SATIŞ	-	1.61	SATIŞ
TTRAK	32.48	-	-	93.07	-	-	-95.37	ALIŞ	-	-	-	-	-29.31	-
TUPRS	43.74	-	-	102.52	-	-	-45.70	-	-	-	-	-	-1.61	-
ULKER	73.99	-	AŞIRI ALIM	107.64	-	-	195.38	-	AŞIRI ALIM	-	-	-	9.07	ALIŞ
VESTL	38.80	-	-	100.39	-	-	-73.35	-	-	SATIŞ	-	-	-2.51	-
YKBNK	49.29	-	-	99.45	-	-	-17.03	-	-	ALIŞ	ALIŞ	-	-0.27	-
ZOREN	49.31	SATIŞ	-	104.33	-	-	41.84	SATIŞ	-	SATIŞ	-	-	-0.03	-

## BİST-100 HİSSELERİ HAREKETLİ ORTALAMA ve DESTEK DİRENÇ TABLOSU

Kod	Kapanış	Hareketli Ortalama				Değişim			Destek ve Direnç Seviyeleri						
		5 HO	10 HO	20 HO	50 HO	Günlük	Haftalık	Aylık	Destek 3	Destek 2	Destek 1	Pivot	Direnç 1	Direnç 2	Direnç 3
XU030	12,094.29	11,906.09	11,815.04	11,680.80	11,472.42	0.55%	2.94%	5.97%	11,916.62	11,981.42	12,037.85	12,102.65	12,159.08	12,223.88	12,280.31
XU050	9,824.00	9,666.48	9,582.11	9,476.75	9,306.61	0.59%	3.06%	6.13%	9,698.00	9,744.63	9,784.31	9,830.94	9,870.62	9,917.25	9,956.93
XU100	11,139.34	10,953.68	10,848.52	10,723.32	10,524.93	0.67%	3.17%	6.38%	11,013.13	11,057.89	11,098.61	11,143.37	11,184.09	11,228.85	11,269.57
XBANK	16,158.44	15,573.49	15,518.47	15,355.12	14,744.07	2.09%	6.41%	9.64%	15,529.46	15,700.32	15,929.38	16,100.24	16,329.30	16,500.16	16,729.22
XUSIN	14,825.65	14,634.73	14,510.61	14,392.10	14,502.26	0.60%	2.54%	4.77%	14,660.43	14,712.15	14,768.90	14,820.62	14,877.37	14,929.09	14,985.84
AEFES	299.00	288.10	275.61	253.38	222.58	3.10%	9.32%	32.59%	276.00	282.50	290.75	297.25	305.50	312.00	320.25
AGHOL	466.50	441.35	418.83	385.81	360.28	4.60%	10.87%	36.30%	424.08	433.17	449.83	458.92	475.58	484.67	501.33
AGROT	15.98	16.14	15.05	15.46	20.75	-3.79%	-2.98%	-9.36%	14.77	15.36	15.67	16.26	16.57	17.16	17.47
AKBNK	68.30	66.06	66.10	65.17	63.52	2.40%	5.73%	11.78%	64.52	65.63	66.97	68.08	69.42	70.53	71.87
AKFGY	2.55	2.51	2.42	2.36	2.35	0.39%	6.25%	11.35%	2.45	2.50	2.52	2.57	2.59	2.64	2.66
AKFYE	24.58	24.75	25.64	26.83	26.92	-1.52%	-1.36%	-14.59%	23.62	24.10	24.34	24.82	25.06	25.54	25.78
AKSA	144.50	140.62	137.85	132.80	125.53	0.91%	5.94%	18.25%	139.47	140.63	142.57	143.73	145.67	146.83	148.77
AKSEN	44.74	43.25	43.03	43.73	43.27	3.37%	5.52%	0.09%	42.16	42.70	43.72	44.26	45.28	45.82	46.84
ALARK	105.00	105.52	105.95	106.06	112.91	-0.76%	-0.57%	-6.83%	102.17	103.53	104.27	105.63	106.37	107.73	108.47
ALFAS	68.45	69.61	67.76	68.39	76.64	-2.14%	2.39%	1.26%	64.08	66.12	67.28	69.32	70.48	72.52	73.68
ARCLK	172.30	168.94	169.74	171.66	177.30	1.00%	3.48%	-1.60%	167.17	168.43	170.37	171.63	173.57	174.83	176.77
ARDYZ	40.68	39.66	37.99	38.23	39.58	0.64%	4.58%	1.36%	37.93	39.19	39.93	41.19	41.93	43.19	43.93
ASELS	63.25	64.30	62.11	60.91	60.70	-0.86%	-2.01%	6.57%	61.52	62.18	62.72	63.38	63.92	64.58	65.12
ASTOR	93.40	93.07	92.15	94.36	99.09	-1.16%	1.47%	-0.64%	91.08	92.17	92.78	93.87	94.48	95.57	96.18
BERA	18.52	19.19	19.38	18.77	18.50	-1.17%	-7.21%	7.67%	17.95	18.23	18.38	18.66	18.81	19.09	19.24
BFREN	913.00	865.20	859.15	866.18	901.20	6.60%	6.29%	4.16%	856.83	879.67	896.33	919.17	935.83	958.67	975.33
BIMAS	585.50	566.20	559.30	558.23	503.16	1.21%	5.69%	5.88%	560.83	569.17	577.33	585.67	593.83	602.17	610.33
BINHO	387.25	391.05	385.85	388.35	431.72	-1.40%	-0.90%	-1.21%	366.25	376.25	381.75	391.75	397.25	407.25	412.75
BRSAN	447.75	439.55	436.15	453.08	502.16	0.56%	3.35%	-5.54%	431.83	436.92	442.33	447.42	452.83	457.92	463.33
BRYAT	2,225.00	2,208.00	2,211.30	2,271.70	2,527.32	-0.04%	1.27%	-3.47%	2,138.33	2,169.67	2,197.33	2,228.67	2,256.33	2,287.67	2,315.33
BTCIM	156.80	164.58	164.91	161.30	147.30	-4.39%	-5.54%	8.14%	144.37	149.73	153.27	158.63	162.17	167.53	171.07
CANTE	1.87	1.83	1.85	1.97	2.18	0.00%	3.31%	-17.19%	1.80	1.83	1.85	1.88	1.90	1.93	1.95
CCOLA	897.50	845.10	838.65	820.35	780.25	4.91%	9.72%	11.35%	821.00	838.50	868.00	885.50	915.00	932.50	962.00
CIMSA	34.92	34.76	33.74	32.13	32.19	-0.51%	2.22%	14.42%	32.74	33.52	34.22	35.00	35.70	36.48	37.18
CWENE	201.50	202.38	202.21	207.25	230.15	-2.23%	0.10%	-0.35%	192.33	196.77	199.13	203.57	205.93	210.37	212.73
DOAS	270.25	265.45	264.68	268.56	282.01	-0.46%	4.95%	-1.82%	260.58	264.42	267.33	271.17	274.08	277.92	280.83
DOHOL	17.19	16.90	16.51	16.43	15.42	-0.75%	4.75%	8.10%	16.25	16.67	16.93	17.35	17.61	18.03	18.29
ECILC	54.35	52.47	52.64	52.33	53.21	1.40%	6.05%	2.26%	51.98	52.72	53.53	54.27	55.08	55.82	56.63
ECZYT	235.00	224.28	225.13	227.93	236.48	4.44%	6.77%	1.16%	216.53	221.07	228.03	232.57	239.53	244.07	251.03
EGEEN	12,885.00	12,720.50	12,671.25	12,663.50	13,345.11	0.43%	2.77%	3.93%	12,266.67	12,508.33	12,696.67	12,938.33	13,126.67	13,368.33	13,556.67
EKGYO	11.14	11.17	10.88	10.14	9.61	-0.98%	1.09%	22.82%	10.74	10.89	11.02	11.17	11.30	11.45	11.58
ENERY	182.20	184.62	187.94	188.72	180.50	-0.98%	-1.51%	2.07%	175.33	178.27	180.23	183.17	185.13	188.07	190.03
ENJSA	66.65	65.39	65.68	65.22	64.66	1.52%	3.57%	4.63%	65.00	65.35	66.00	66.35	67.00	67.35	68.00
ENKAI	43.32	41.56	41.28	41.42	40.04	2.80%	7.76%	3.14%	41.75	42.23	42.77	43.25	43.79	44.27	44.81
EREGL	56.90	55.38	54.78	53.55	49.75	2.99%	4.21%	10.27%	54.23	54.77	55.83	56.37	57.43	57.97	59.03
EUPWR	93.85	94.60	94.65	99.94	118.39	-2.19%	-1.11%	-11.38%	89.32	91.58	92.72	94.98	96.12	98.38	99.52
EUREN	14.67	14.63	14.59	14.65	14.85	-1.74%	0.76%	0.07%	14.11	14.39	14.53	14.81	14.95	15.23	15.37
FROTO	1,057.00	1,061.80	1,088.10	1,092.90	1,109.76	-1.12%	-0.84%	-2.04%	1,001.00	1,027.00	1,042.00	1,068.00	1,083.00	1,109.00	1,124.00
GARAN	132.90	128.76	124.08	117.57	104.60	0.30%	8.31%	26.69%	124.20	128.10	130.50	134.40	136.80	140.70	143.10
GESAN	48.54	48.49	47.84	49.91	59.28	-2.29%	0.87%	-8.50%	45.46	47.00	47.77	49.31	50.08	51.62	52.39
GOLTS	548.50	531.20	534.45	503.40	483.26	-0.90%	7.34%	30.52%	530.33	538.17	543.33	551.17	556.33	564.17	569.33
GUBRF	166.80	153.28	144.94	143.71	151.00	-0.60%	18.80%	14.32%	151.20	157.60	162.20	168.60	173.20	179.60	184.20
HALKB	18.92	18.75	18.69	18.84	18.15	0.32%	1.72%	-2.87%	18.36	18.55	18.74	18.93	19.12	19.31	19.50
HEKTS	12.94	12.37	12.17	12.62	14.14	2.94%	6.33%	-4.15%	11.77	12.05	12.50	12.78	13.23	13.51	13.96
ISCTR	17.62	16.63	16.43	16.33	15.52	3.04%	9.31%	8.90%	16.59	16.85	17.23	17.49	17.87	18.13	18.51

## BİST-100 HİSSELERİ HAREKETLİ ORTALAMA ve DESTEK DİRENÇ TABLOSU

Kod	Kapanış	Hareketli Ortalama				Değişim			Destek ve Direnç Seviyeleri						
		5 HO	10 HO	20 HO	50 HO	Günlük	Haftalık	Aylık	Destek 3	Destek 2	Destek 1	Pivot	Direnç 1	Direnç 2	Direnç 3
ISGYO	17.85	17.58	17.18	16.61	16.46	0.79%	2.94%	13.48%	17.46	17.56	17.70	17.80	17.94	18.04	18.18
ISMEN	41.52	40.54	39.81	38.67	38.12	-0.53%	4.64%	20.70%	39.95	40.49	41.01	41.55	42.07	42.61	43.13
IZENR	22.88	22.70	22.73	23.06	24.43	0.00%	0.26%	0.79%	22.09	22.39	22.63	22.93	23.17	23.47	23.71
KAYSE	28.08	27.59	27.39	27.42	29.42	1.30%	2.03%	2.26%	27.07	27.37	27.73	28.03	28.39	28.69	29.05
KCAER	48.80	49.11	50.38	52.57	54.09	-1.17%	-2.89%	-10.05%	47.03	47.83	48.31	49.11	49.59	50.39	50.87
KCHOL	229.90	228.46	228.28	225.05	232.39	-0.04%	1.37%	5.70%	222.27	225.83	227.87	231.43	233.47	237.03	239.07
KLSEK	53.05	51.87	47.70	46.51	50.84	1.73%	2.02%	14.32%	46.78	49.52	51.28	54.02	55.78	58.52	60.28
KONTR	170.00	172.92	167.60	169.68	197.78	-2.91%	-0.58%	-2.97%	161.20	165.60	167.80	172.20	174.40	178.80	181.00
KONYA	8,180.00	8,069.50	7,954.00	7,996.38	8,930.35	0.31%	3.38%	1.55%	7,803.33	7,956.67	8,068.33	8,221.67	8,333.33	8,486.67	8,598.33
KOZAA	62.40	61.24	58.17	56.45	52.79	-0.16%	5.94%	14.29%	58.78	60.07	61.23	62.52	63.68	64.97	66.13
KOZAL	23.26	22.51	21.74	21.63	21.73	1.13%	5.73%	8.49%	22.09	22.49	22.87	23.27	23.65	24.05	24.43
KRDMD	32.14	31.49	31.59	31.03	29.61	2.23%	4.28%	6.78%	30.81	31.09	31.61	31.89	32.41	32.69	33.21
KTLEK	46.46	50.07	49.17	47.91	76.71	-4.25%	-11.42%	5.54%	44.19	45.25	45.85	46.91	47.51	48.57	49.17
LMKVC	23.08	23.30	22.82	22.00	22.67	0.79%	-4.39%	10.11%	22.22	22.56	22.82	23.16	23.42	23.76	24.02
MAVI	136.20	131.14	128.54	123.53	107.55	2.64%	7.67%	21.61%	127.47	129.53	132.87	134.93	138.27	140.33	143.67
MGROS	567.00	557.10	547.65	537.35	500.86	1.07%	2.16%	9.88%	544.50	553.00	560.00	568.50	575.50	584.00	591.00
MIATK	57.60	56.67	57.40	59.51	56.88	-0.86%	0.00%	1.95%	54.00	55.60	56.60	58.20	59.20	60.80	61.80
OBAMS	36.04	35.80	35.80	36.81	38.00	0.95%	0.95%	-3.07%	35.13	35.43	35.73	36.03	36.33	36.63	36.93
ODAS	9.03	8.68	8.53	8.59	8.88	1.12%	7.50%	5.86%	8.64	8.75	8.89	9.00	9.14	9.25	9.39
OTKAR	623.00	626.40	631.85	636.30	602.26	-2.50%	1.80%	0.65%	592.33	607.67	615.33	630.67	638.33	653.67	661.33
OYAKC	74.90	73.91	70.88	66.46	63.44	-0.27%	4.24%	22.29%	71.47	72.73	73.82	75.08	76.17	77.43	78.52
PEKGY	6.84	7.91	7.85	7.77	8.24	-2.15%	-27.92%	-11.97%	6.17	6.38	6.61	6.82	7.05	7.26	7.49
PETKM	24.08	23.66	23.03	22.27	21.42	1.95%	3.97%	11.79%	23.26	23.48	23.78	24.00	24.30	24.52	24.82
PQSUS	257.00	249.05	238.38	234.38	219.27	2.09%	7.58%	11.59%	242.83	246.27	251.63	255.07	260.43	263.87	269.23
QUAGR	3.42	3.34	3.31	3.33	3.67	0.88%	5.23%	0.29%	3.31	3.35	3.38	3.42	3.45	3.49	3.52
REEDR	34.44	34.57	33.90	35.52	38.46	-1.09%	-4.12%	-11.83%	32.39	33.35	33.89	34.85	35.39	36.35	36.89
SAHOL	108.00	105.10	102.75	98.16	97.90	-0.18%	5.99%	15.08%	104.03	105.47	106.73	108.17	109.43	110.87	112.13
SASA	43.70	43.76	43.58	44.25	45.41	-0.68%	0.28%	-1.49%	42.53	43.03	43.37	43.87	44.21	44.71	45.05
SDTTR	269.25	273.80	262.35	260.53	287.20	-2.27%	-6.02%	-5.03%	255.83	261.92	265.58	271.67	275.33	281.42	285.08
SISE	50.00	49.95	50.14	49.36	50.36	0.00%	0.48%	3.39%	49.00	49.36	49.68	50.04	50.36	50.72	51.04
SKBNK	4.15	4.11	4.13	4.11	4.02	0.00%	2.47%	11.56%	4.05	4.10	4.12	4.17	4.19	4.24	4.26
SMRTG	49.04	49.43	49.63	51.03	52.92	-1.92%	-0.97%	-3.27%	47.26	48.12	48.58	49.44	49.90	50.76	51.22
SOKM	66.20	64.67	62.83	62.31	61.71	1.61%	4.58%	6.03%	63.48	64.17	65.18	65.87	66.88	67.57	68.58
TABGD	203.00	195.76	195.21	195.50	181.38	2.37%	7.41%	10.83%	192.17	194.73	198.87	201.43	205.57	208.13	212.27
TAVHL	287.25	277.00	267.75	259.84	244.13	2.59%	6.78%	17.68%	274.83	278.42	282.83	286.42	290.83	294.42	298.83
TCELL	109.00	109.94	107.86	103.81	95.86	-1.89%	-0.37%	10.55%	103.80	106.00	107.50	109.70	111.20	113.40	114.90
THYAO	307.50	308.05	306.63	307.34	311.50	0.08%	-1.05%	-1.36%	303.67	305.33	306.42	308.08	309.17	310.83	311.92
TKFEN	57.30	58.37	56.95	55.53	54.05	-2.05%	-1.97%	8.63%	53.00	55.10	56.20	58.30	59.40	61.50	62.60
TKNSA	32.34	33.13	32.35	32.39	36.23	-2.00%	-4.88%	-6.48%	30.75	31.53	31.93	32.71	33.11	33.89	34.29
TMSN	139.10	136.32	131.79	132.56	141.74	-2.04%	7.91%	0.43%	128.87	133.83	136.47	141.43	144.07	149.03	151.67
TOASO	306.50	313.25	324.88	327.31	306.68	-2.08%	-3.39%	-2.85%	285.58	294.67	300.58	309.67	315.58	324.67	330.58
TSKB	12.89	12.69	12.29	12.07	11.25	1.10%	3.53%	12.97%	12.30	12.45	12.67	12.82	13.04	13.19	13.41
TTKOM	50.75	51.87	51.12	50.00	46.39	-2.87%	-2.03%	4.25%	48.18	49.42	50.08	51.32	51.98	53.22	53.88
TTRAK	840.00	843.10	873.30	904.50	950.45	-0.41%	-0.94%	-12.36%	811.33	823.67	831.83	844.17	852.33	864.67	872.83
TUKAS	8.25	7.76	7.43	7.38	7.63	5.10%	15.87%	11.79%	7.68	7.80	8.02	8.14	8.36	8.48	8.70
TUPRS	166.50	168.46	169.22	168.66	177.53	-1.13%	-1.36%	-0.30%	161.77	164.03	165.27	167.53	168.77	171.03	172.27
TURSG	69.10	69.16	71.56	74.52	73.95	0.00%	-3.02%	-11.81%	66.83	67.97	68.53	69.67	70.23	71.37	71.93
ULKER	187.30	178.86	176.52	170.64	149.18	3.03%	8.20%	20.76%	176.27	179.03	183.17	185.93	190.07	192.83	196.97
VAKBN	23.72	22.91	22.61	22.96	22.29	2.24%	7.23%	0.42%	22.63	22.93	23.33	23.63	24.03	24.33	24.73
VESBE	20.98	21.00	21.07	21.18	22.01	-0.29%	0.19%	-1.69%	20.38	20.66	20.82	21.10	21.26	21.54	21.70
VESTL	76.50	77.25	77.60	80.17	87.13	-1.92%	-0.71%	-12.77%	72.32	74.13	75.32	77.13	78.32	80.13	81.32
YEOTK	203.10	194.42	190.00	188.36	192.69	4.48%	9.61%	8.32%	179.27	185.23	194.17	200.13	209.07	215.03	223.97
YKBNK	32.56	31.56	32.50	33.00	32.99	2.45%	4.16%	-0.06%	31.13	31.51	32.03	32.41	32.93	33.31	33.83
YYLGD	12.92	12.60	12.09	12.00	12.62	2.62%	6.08%	6.51%	11.99	12.32	12.62	12.95	13.25	13.58	13.88
ZOREN	5.54	5.56	5.50	5.49	5.76	-1.25%	0.54%	1.84%	5.36	5.45	5.49	5.58	5.62	5.71	5.75

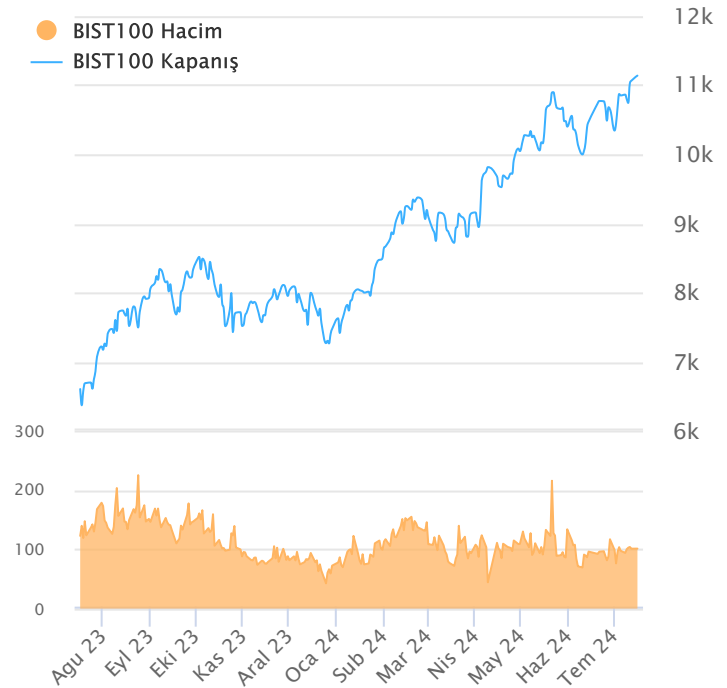
## ŞİRKET TEMETTÜ ÖDEMELERİ

Kod	Brüt Temettü (Bin TL)	Temettü Dağıtım Oranı	Hisse Başına Brüt Tutar (TL)	Hisse Başına Net Tutar (TL)	Temettü Verimi(%)	Temettü Dağıtım Tarihi	Ödemeye Kalan Gün	Ödeme Tarihleri
ISBIR	32,387	20.05%	1.00	0.90	0.81%	16.07.2024	0	16.07.2024
MERCN	13,323	21.90%	0.07	0.06	0.58%	17.07.2024	1	17.07.2024
PAPIL	2,000	3.69%	0.06	0.05	0.04%	17.07.2024	1	17.07.2024
PNLSN	58,027	24.97%	0.77	0.70	1.27%	18.07.2024	2	18.07.2024
HLGYO	53,500	2.08%	0.02	0.02	0.57%	19.07.2024	3	19.07.2024
AVPGY	840,000	25.76%	2.10	2.10	4.52%	22.07.2024	6	Taksit : 22.07.2024 - 29.05.2024 - 17.04.2024
LKMNH	50,000	15.52%	1.39	1.25	1.39%	22.07.2024	6	Taksit : 22.07.2024 - 07.05.2024
TRGYO	2,350,000	17.64%	2.35	2.35	4.15%	22.07.2024	6	22.07.2024
DURDO	10,000	8.57%	0.10	0.09	0.70%	23.07.2024	7	23.07.2024
PRKME	200,000	59.18%	1.34	1.21	5.16%	23.07.2024	7	23.07.2024
AHGAZ	50,000	1.61%	0.02	0.02	0.14%	24.07.2024	8	24.07.2024
YAPRK	31,240	22.92%	2.20	1.98	0.49%	24.07.2024	8	24.07.2024
ENERY	50,000	2.26%	0.34	0.31	0.19%	25.07.2024	9	25.07.2024
VESBE	1,161,482	24.58%	0.73	0.65	3.46%	25.07.2024	9	25.07.2024
AYDEM	384,758	-30.06%	0.55	0.49	1.57%	30.07.2024	14	30.07.2024
ASTOR	1,317,842	28.66%	1.32	1.19	1.41%	31.07.2024	15	31.07.2024
LILAK	180,250	80.30%	0.31	0.27	1.16%	01.08.2024	16	01.08.2024
TBORG	1,100,000	106.65%	3.41	3.07	3.42%	06.08.2024	21	06.08.2024
SUWEN	56,000	29.23%	0.25	0.23	0.80%	12.08.2024	27	12.08.2024
SDTTR	130,192	40.39%	2.24	2.02	0.83%	13.08.2024	28	Taksit : 13.08.2024
ALFAS	300,000	28.87%	0.82	0.73	1.19%	14.08.2024	29	14.08.2024
ISSEN	25,464	10.17%	0.06	0.05	0.46%	15.08.2024	30	15.08.2024
EGPRO	1,459,915	289.58%	18.03	16.23	8.70%	26.08.2024	41	Avans : 13.07.2023 - 14.09.2023 - 09.01.2024 - 26.03.2024 - 26.08.2024 - 25.06.2024
MTRKS	20,000	20.38%	0.50	0.45	0.94%	27.08.2024	42	27.08.2024
CWENE	94,839	25.04%	0.77	0.69	0.38%	29.08.2024	44	29.08.2024
GWIND	562,000	90.13%	1.04	0.94	3.13%	29.08.2024	44	Avans : 26.12.2023 - 29.08.2024
TURSG	1,000,000	16.25%	0.86	0.77	1.25%	29.08.2024	44	29.08.2024
KRVGD	150,000	46.50%	0.63	0.56	2.33%	10.09.2024	56	Taksit : 10.09.2024 - 02.07.2024
ADEL	150,002	34.41%	6.35	5.71	1.16%	26.09.2024	72	26.09.2024
BUCIM	100,000	5.46%	0.07	0.06	0.78%	30.09.2024	76	30.09.2024
ESCAR	217,200	16.98%	4.00	3.60	1.09%	01.10.2024	77	Avans : 07.11.2023 - 01.10.2024 - 26.06.2024
SOKM	1,500,000	33.74%	2.53	2.28	3.82%	01.10.2024	77	Taksit : 01.10.2024 - 01.07.2024
BOBET	570,000	40.59%	1.50	1.35	5.14%	07.10.2024	83	Taksit : 07.08.2024 - 07.05.2024 - 07.10.2024
SANFM	3,000	6.83%	0.10	0.09	0.13%	15.10.2024	91	15.10.2024
GRSEL	40,000	3.69%	0.39	0.35	0.29%	21.10.2024	97	Taksit : 21.10.2024 - 20.06.2024
BRKSN	5,200	7.37%	0.17	0.15	0.47%	22.10.2024	98	Taksit : 22.10.2024 - 25.07.2024
MEDTR	35,000	135.31%	0.29	0.26	0.78%	23.10.2024	99	23.10.2024
OSMEN	93,000	18.38%	4.44	4.00	1.77%	25.10.2024	101	Avans : 31.01.2024 - 25.10.2024 - 29.07.2024 - 29.05.2024
EYGYO	23,759	10.53%	0.12	0.12	1.08%	31.10.2024	107	Taksit : 31.10.2024 - 30.09.2024
SUNTK	204,650	86.51%	0.43	0.39	1.99%	31.10.2024	107	31.10.2024

Yabancı Takas Oranı



BİST 100 Kapanış ve İşlem Hacmi(Milyar TL)



## TEKNİK GÖSTERGELER AÇIKLAMA

## RSI

RSI İlgili periyoddaki kapanış değerlerini periyodun bir önceki kapanış değerleriyle kıyaslayarak hesaplanan kısa ve orta vadeli trendin yönü hakkında öngörüde bulunmayı sağlayan bir göstergedir. İndikatör 0'la 100 arasında değer alır. RSI da genellikle 30 ve 70 referans değerleri kullanılmakla beraber 50 seviyesi de kullanılabilir. Genel kabul görmüş yaklaşım uygulamada, 30 referans değerinin altına inen RSI değerlerinin "aşırı satım", 70 değerinin üzerine çıkan RSI değerlerinin de "aşırı alım" işaret ettiği yönünde. RSI 'ın yorumlanışında kullanılan bir diğer yöntemse uyumsuzluklardır. Yükselen bir piyasada RSI daki yeni oluşan dip ve tepelerin bir önceki dip ve tepelerden daha yüksekte oluşması beklenirken, alçalan bir piyasada RSI daki dip ve tepelerin bir önceki dip ve tepelerden daha aşağıda oluşması beklenir. Bunun gerçekleşmediği durumlar uyumsuzluk olarak kabul edilebilir.

## Momentum

Belirlenmiş olan bir süre içinde fiyatların değişim hızını ölçen bir göstergedir. Son günün kapanışının, x gün önceki kapanışı bölünmesinin 100 ile çarpımı olarak hesaplanan Momentum'da bu iki günün eşit olduğu durumlarda bulunacak olan 100 değeri referans değeri olarak kabul edilir. Kullanım açısından 110 seviyenin üzeri "aşırı alım", 90 seviyesinin altı ise "aşırı satım" olarak kabul edilebilir. Ayrıca Momentum'la 100 referans çizginin kesişme noktalarında Momentum'un referans değerini yukarı kesmesi "al" aşağı kesmesi ise "sat" sinyali olarak kabul edilebilir. Uyumsuzluklar: Fiyatlar yükselirken ve yeni zirveler yaparken, göstergenin yeni zirve yapamaması veya fiyatlar yeni dip yaparken, göstergenin yeni dip yapmaması. Bu durumu trend değişikliğinin erken sinyali olarak değerlendirmek gerekebilir.

## MACD

Genelde 26 ve 12 günlük olarak kullanılan iki üssel hareketli ortalamaların farkı olan Macd, kısa vadeli üssel ortalamaların uzun vadeliye göre olan pozisyonlarını değerlendirerek trendin yönü hakkında bilgi vermeye çalışır. MACD orta vadeli indikatörlerden biridir. Macd'nin 0 olduğu seviyede 12 günlük üssel hareketli ortalamaya 26 günlük üssel ortalamaya eşittir. 12 günlüğün 26 günlüğün üzerine çıktığı durumlarda ise Macd pozitif değerler alacaktır. Tersine 12 günlüğün 26 günlüğün altına indiği durumlarda ise Macd negatif olacaktır. Yorumlamalarda 12 günlük hareketli ortalamaların 26 günlük hareketli ortalamadan uzaklaştığı yani Macd'nin 0 değerinin altında yada üzerinde olduğu durumlar "al" ve "sat" olarak değerlendirilebilir. Ancak bu bölgelerde olmanın ürettikleri sinyaller referans değeri kullanan diğer göstergelere göre daha zayıftır. Fiyatların trend yönünde aşırı bir hareketi olduğunu söylese de dönüş zamanı hakkında kesin bilgiler içermez. Macd'nin yorumlanmasında önem taşıyan bir diğer yöntemde uyumsuzluklara dikkat edilmesidir.

## CCI

Mal piyasaları için Donald Lambert tarafından uyarlanmış olan CCI, hesaplanışındaki özellikler nedeniyle rahatlıkla hisse senedi piyasasına da kullanılan bir osilatördür. Bir çok analist bu göstergesi aşırı alım / aşırı satım bölgelerini gösteren osilatör olarak kullanır. CCI +100 ile -100 arasında bir değer alır. +100'ün üzerinde olması demek, kağıdın fiyatının aşırı yükselmiş olması, -100'un altında olması ise aşırı düşmüş olması demektir. ( "aşırı alım ve aşırı satım" ) CCI'nin yorumlanmasında önem taşıyan bir diğer yöntemde uyumsuzluklara dikkat edilmesidir

## Hareketli Ortalama (HO)

Hareketli Ortalama: bir dizinin verilen zaman aralığı içerisindeki ortalamasının hesaplanması için kullanılan bir yöntemdir. "Hareketli" kelimesi aslında ortalamaların durağan olmayıp zaman içinde eklenen veriye göre sürekli olarak kendini yeniden revize etmesi anlamında kullanılır. Kullandıkları datalarda hangi dönemin datalarına önem verdikleri açısından basit, ağırlıklı, üssel, üçgensel ve değişken olmak üzere beş farklı yöntemle hesaplanabilirler. Basit hareketli ortalamada periyod içindeki tüm günler aynı önemde kabul edilir. Ancak son günlerin önemini atlayan bu yaklaşıma karşı ağırlıklı hareketli ortalamada da ilk günlerin önemi azaltılarak ağırlık son günlere kaydırılır. Üssel hareketli ortalamada ise ağırlığın yine son günlere verilmesine karşın ilk günler ağırlıklı hareketli ortalamada olduğu gibi göz ardı edilmez

## Teknik Metodoloji ve Risk Uyarıları

Tabloların hazırlanmasında Finnet veri terminali kullanılmış olup, datalar Finnet tarafından sağlanmıştır. BİST-50 Hisseleri Teknik değerlendirme tablosunda, Bazı önemli teknik göstergeler, hareketli ortalamalar değerleri, sinyalleri, aşırı alım-satım bölgeleri belirtilmiştir. Destek, Direnç ve PIVOT seviyeleri Trive Yatırım'ın belirlediği destek ve direnç seviyeleri değildir. Tüm tablolarda yer alan veriler günlük güncellenmektedir. Tüm bu veriler Finnet veri terminalinden alınmıştır. Teknik göstergelerin son aldığı değerler belirtilmiştir. Sadece teknik göstergelere bakılıp yatırım kararı verilmesi doğru sonuçlar doğurmayabilir. Bu bültende hazırlanan tablolar tek başına yeterli bir gösterge olmayıp, temel ve diğer gelişmelerin devre dışı bırakıldığının unutulmaması gerekmektedir. Trive Yatırım'ın söz konusu bilgi ve görüşlerde meydana gelebilecek değişikliklerden yatırımcıları haberdar etme yükümlülüğü bulunmamaktadır. Trive Yatırım bu bilgilerin veya bu bilgilere dayalı olarak yapılan tahmin, çıkarım veya görüşlerin doğruluğu, tamlığı veya uygunluğuna ilişkin açık veya zımni hiçbir beyan veya taahhütte bulunmamaktadır.

## YASAL UYARI

Burada yer alan bilgiler Trive Yatırım tarafından genel bilgilendirme amacı ile hazırlanmıştır. Yatırım bilgi, yorum ve tavsiyeleri yatırım danışmanlığı kapsamında değildir. Yatırım danışmanlığı hizmeti, SPK tarafından yetkilendirilmiş yetkili kuruluşlar tarafından kişilerin risk ve getiri tercihleri dikkate alınarak sözleşme imzalanmak suretiyle kişiye özel olarak sunulmaktadır. Burada yer alan yorum ve tavsiyeler ise genel nitelikte olup tavsiyede bulunanların kişisel görüşlerine dayanmaktadır. Herhangi bir yatırım aracının alım-satım önerisi ya da getiri vaadi olarak yorumlanmamalıdır. Bu görüşler mali durumunuz ile risk ve getiri tercihlerinize uygun olmayabilir. Bu nedenle, sadece burada yer alan bilgilere dayanarak yatırım kararı verilmesi beklentilerinize uygun sonuçlar doğurmayabilir. Tüm veriler, Trive Yatırım tarafından güvenilir olduğuna inanılan kaynaklardan alınmıştır. Burada yer alan fiyatlar, veriler ve bilgilerin tam ve doğru olduğu garanti edilemez; içerik, haber verilmeksizin değiştirilebilir. Bu kaynakların kullanılması nedeni ile ortaya çıkabilecek hatalardan veya zararlardan kurum çalışanları ile Trive Yatırım sorumlu değildir.

Adres: Reşitpaşa Mah. Eski Büyükdere Cad. No:2 İç Kapı No: 6 Sarıyer / İstanbul [www.trive.com.tr](http://www.trive.com.tr)

Kaynaklar: Trive Yatırım Araştırma, Matrics ve Finnet

Raporu Hazırlayan Birim : Trive Yatırım Araştırma ve Strateji Departmanı

Mail: [destek@trive.com.tr](mailto:destek@trive.com.tr)

Tel: 444 39 34