

Borsa İstanbul	İşl. Hac.(Milyar TL)	Son	Gün %	Hafta %	Ay %
BİST 100	64.6	9,577	-1.12%	-1.26%	-2.49%
BİST 30	48.8	10,532	-1.20%	-0.85%	-1.43%
BİST Sanayi	46.9	13,060	-0.47%	-0.89%	-2.86%
BİST Banka	12.9	13,229	-0.96%	-1.88%	-0.24%
Bist Tüm	100.2	11,021	-0.84%	-1.26%	-2.40%

Borsa İstanbul	Piy.Değ. (Milyar TL)	Son	S1 Haf.	S1 Ay	S3 Ay
Yabancı Payı	2,114.0	38.57%	38.46%	37.90%	38.72%

Döviz Kurları	Düşük	Yüksek	Son	Gün %	Hafta %	Ay %
USDTRY	33.8885	34.0594	34.0393	0.26%	-0.08%	1.04%
EURTRY	37.6355	37.9343	37.8822	0.84%	0.72%	1.97%
GBPTRY	44.6131	44.9811	44.9689	0.73%	0.84%	3.00%
EURUSD	1.1075	1.1139	1.1133	0.52%	0.88%	0.95%
GBPUSD	1.3127	1.3219	1.3216	0.70%	1.09%	2.10%

Döviz Sepetleri	Son	Gün %	Hafta %	Ay %
Sepet Kur	35.7204	0.11%	-0.35%	1.09%
Dolar Endeksi (DXY)	100.6830	-0.43%	-1.00%	-1.68%

VİOP Sözleşme	Vadesi	VKGS	Son	Gün %	Hafta %	Ay %
F_XU0301024	31 Eki	45	10,954.50	-1.52%	-1.84%	-5.21%
F_XAUUSD1024	31 Eki	45	2,601.15	0.15%	3.16%	3.26%
F_USDTRY0924	30 Eyl	14	34.54	0.19%	-1.01%	-2.21%
F_EURTRY0924	30 Eyl	14	38.46	0.47%	-0.39%	-0.99%

Tahvil Faizleri	Düşük	Yüksek	Son	Önc. Gün	Önc. Haf	Önc. Ay
TL Referans Faiz	47.80	47.80	47.80	49.18	52.99	49.81
Türkiye 1 yıllık	45.84	46.02	45.84	46.04	45.63	45.34
Türkiye 2 yıllık	38.04	38.93	38.15	37.93	38.74	39.06
Türkiye 5 yıllık	28.91	29.82	29.73	29.54	28.53	28.47
Türkiye 10 yıllık	23.73	24.06	23.78	23.97	25.19	24.37
ABD 10 yıllık	3.62	3.67	3.62	3.66	3.71	3.88
Almanya 10 yıllık	2.13	2.16	2.15	2.16	2.19	2.26

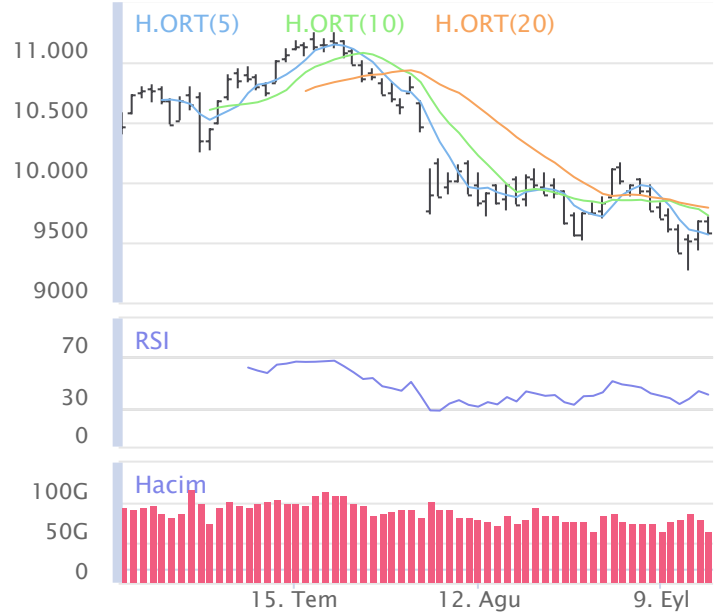
Emtia	Düşük	Yüksek	Son	Gün %	Hafta %	Ay %
Altın Ons	2,575.51	2,589.70	2,582.45	0.16%	3.07%	2.97%
Gram Altın	2,839.83	2,851.72	2,851.72	0.75%	2.17%	4.78%
Gümüş Ons	30.60	31.10	30.74	0.06%	8.45%	5.93%
Gram Gümüş	33.44	33.94	33.60	0.23%	8.19%	6.99%
Brent	71.12	72.93	72.56	1.18%	1.15%	-8.31%
WTI	67.75	69.65	69.39	1.53%	1.73%	-8.07%

Dünya Endeksleri	Son	Gün %	Hafta %	Ay %
S&P 500	5,633	0.13%	2.96%	1.42%
DOW 30	41,622	0.55%	1.94%	2.37%
NASDAQ	17,592	-0.52%	4.19%	-0.22%
CAC40	7,449	-0.21%	0.33%	0.00%
DAX	18,633	-0.35%	1.03%	1.70%
FTSE	8,278	0.06%	0.09%	-0.40%
NIKKEI 225	36,582	0.00%	1.01%	-3.89%

En Çok Yükselen Hisseler XU100				En Çok Düşen Hisseler XU100			
	Gün %	Kapanış	Hacim		Gün %	Kapanış	Hacim
KOZAA	7.36%	67.85	1,047.1	BRSAN	-4.61%	548.50	1,043.1
TMSN	7.21%	130.90	477.6	TTKOM	-3.72%	48.10	778.0
GUBRF	3.34%	188.60	1,722.6	ENKAI	-3.61%	48.10	518.0
KCAER	2.98%	42.10	160.2	TCCELL	-3.59%	91.20	2,034.8
GOLTS	2.39%	460.25	400.5	MAVI	-3.55%	91.00	301.6
ENERY	2.28%	202.00	85.8	BRYAT	-3.45%	2,127.00	225.9
GESAN	1.87%	42.50	223.8	SASA	-2.75%	4.25	2,135.9
KOZAL	1.87%	23.98	2,957.9	ARCLK	-2.68%	138.00	188.2
ODAS	1.64%	6.82	234.0	PGSUS	-2.53%	239.00	1,294.6
TKNSA	1.23%	26.32	66.5	EUPWR	-2.49%	84.25	272.0

Para Giriş Gözlenenler XU100				Hacmi En Yüksek Hisseler			
	Hacim	Kap.	Hac. %		Hacim	Kap.	Gün %
EREGL	5,091	47.62	43.10%	EREGL	5,091	47.62	0.38%
KOZAL	2,958	23.98	45.65%	THYAO	4,963	286.25	-2.05%
GUBRF	1,723	188.60	19.69%	AKBNK	3,161	56.20	-0.71%
HEKTS	1,459	12.02	73.07%	ISCTR	3,001	12.70	-1.24%
KOZAA	1,047	67.85	66.54%	KOZAL	2,958	23.98	1.87%
TMSN	478	130.90	52.45%	YKBNK	2,880	28.44	-2.40%
GOLTS	400	460.25	-8.36%	TUPRS	2,392	163.40	0.49%
CIMSA	323	35.86	11.01%	GARAN	2,191	111.60	0.54%
TKFEN	272	54.70	102.84%	SASA	2,136	4.25	-2.75%
GESAN	224	42.50	63.88%	KCHOL	2,055	172.00	-1.83%

BIST 100	USDTRY	10 Yıllık Faiz TR	XAUUSD
9,577 -1.12%	34.039 0.26%	23.78 0.00%	2,582.45 0.16%



XU100	Zarar Kes	Düşük	Yüksek	Aort	Son		
	9,323.22	9,567.10	9,720.23	9,577.46	9,577.46		
Performans				Dolar Bazında Performans			
Gün%	Haf%	Aylık%	Yb%	Gün%	Haf%	Aylık%	Yb%
-1.12	-1.26	-2.49	28.21	-0.87	-1.03	-3.19	11.46
Destek 3	Destek 2	Destek 1	Kapanış	Direnç 1	Direnç 2	Direnç 3	
9,369.83	9,468.47	9,522.96	9,577.46	9,676.09	9,774.73	9,829.22	
İşlem Hacmi (mn TL)			Hareketi Ortalamalar (HO)				
Son	5 Günlük Ort.	5 HO	10 HO	20 HO	50 HO		
64,610	77,492	9,565.54	9,724.19	9,789.39	10,264.88		
5 gün ortalama hacmin -%17 altında			0.12%	-1.51%	-2.16%	-6.70%	
Teknik Göstergeler							
RSI		MOM		CCI		MACD	
40.49	AŞAĞI	95.57	AŞAĞI	-80.75	AŞAĞI	-162.82	YUKARI

BİST 100 endeksinde ilk önemli destek seviyesi 9,522.96 seviyesinde bulunuyor. Bu seviyenin olası aşağı yönlü ataklarda aşağı yönlü kırılması durumunda zarar kes seviyesini 9,323.22 olarak değerlendirmekteyiz. Yukarı yönlü hareketlerde ise öncelikli direnç 9,676.09 seviyesinden geçmektedir. Bu direncin yukarı yönlü kırılması durumunda 9,829.22 seviyesini öncelikli kısa vadeli teknik hedef olarak değerlendirmekteyiz.

BIST 100 endeksi son işlem gününü %1.12 değer kaybıyla 9,577.46 seviyesinden tamamlamıştır. Endeks gün içinde en düşük 9,567.10 en yüksek 9,720.23 seviyesini gördü. Toplam işlem hacmi 100.2 milyar TL olarak gerçekleşti. Sektör endekslerinden en çok değer kazanan %3.03 ile BIST MADENCİLİK endeksi olurken, en çok değer kaybeden ise -%3.96 ile BIST SPOR endeksi olarak gerçekleşti. İşlem hacmi en yüksek 46.9 milyar TL ile BIST SİNAİ oldu.

\*BİST 100 endeksi içerisinde yer alan 26 hissenin fiyatı artarken 72 hissenin fiyatı azaldı. 2 hissenin fiyatında değişim olmadı.

ABD borsalarının dünü karışık tamamladıkları dikkat çekmektedir.

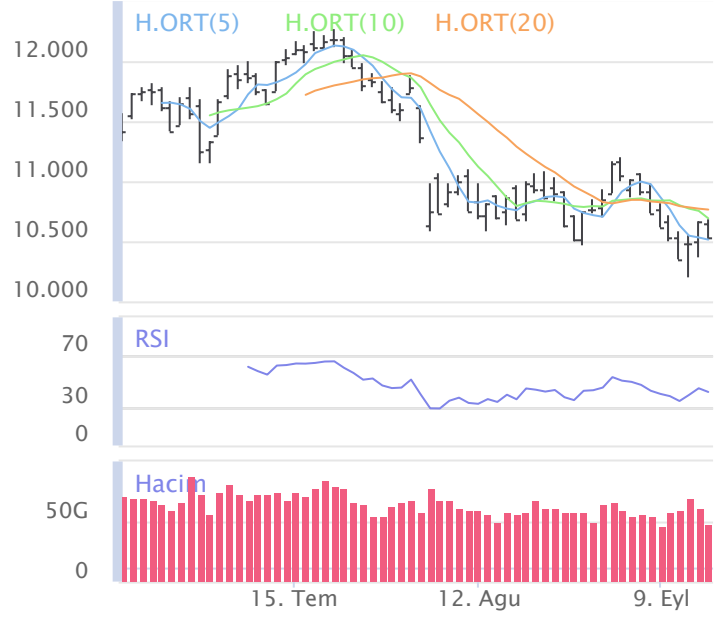
Avrupada Almanya DAX endeksi 0.35 düşerken İngiltere FTSE endeksi günü 0.06 yükselişle tamamladı.

Türkiye'nin 10 yıllık tahvil faizi bir önceki güne göre 19.5 baz puan düşerek günü 23.78 seviyesinden tamamlamıştır.

ABD 10 yıllık tahvil faizinde bir önceki güne göre 3.5 baz puan düşerek günü 3.62 seviyesinden tamamlamıştır.

F_XU0301024	Zarar Kes	Düşük	Yüksek	Aort	Son		
	10,666.92	10,930.75	11,110.75	11,019.61	10,975.00		
Performans			Açık Pozisyon				
Gün%	Haf%	Sayısı	Değişimi				
-1.52%	-1.84%	481,614.0	9,024.0				
Destek 3	Destek 2	Destek 1	Kapanış	Direnç 1	Direnç 2	Direnç 3	
10,720.25	10,825.50	10,900.25	10,975.00	11,080.25	11,185.50	11,260.25	
İşlem Miktarı (Adet)			Hareketli Ortalamalar (HO)				
Son	5 Günlük Ort.	5 HO	10 HO	20 HO	50 HO		
169,527.00	250,872.67	10,983.75	11,219.40	11,402.19	12,228.32		
5 gün ortalama miktarın -32% altında			-0.08%	-2.18%	-3.75%	-10.25%	
Teknik Göstergeler							
RSI	MOM	CCI	MACD				
35.91	AŞAĞI	94.37	YUKARI	-89.31	YUKARI	-321.77	YUKARI

BİST30 endeks vadeli işlem sözleşmesinde ilk destek 10,900.25 seviyesinde bulunuyor. Bu seviyenin aşağı yönlü kırılması durumunda zarar kes seviyesi 10,666.92 olarak değerlendirilebilir. Yukarı yönlü hareketlerde direnç 11,080.25 seviyesinden geçmektedir. Direnç seviyesinin yukarı yönlü kırılması durumunda 11,260.25 seviyesi öncelikli kısa vadeli teknik hedef olacaktır. Sözleşmede toplam açık pozisyon sayısı 481614 adet olup açık pozisyonda önceki işlem gününe göre 9024 adetlik artış dikkat çekmektedir.



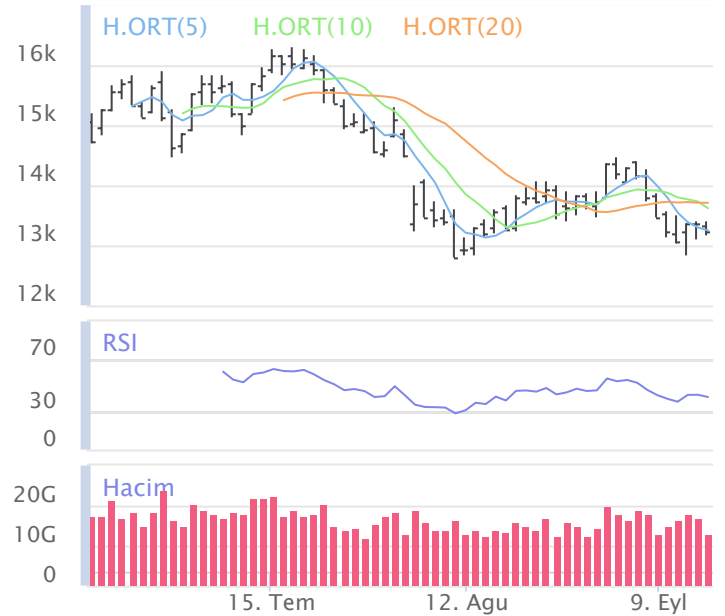
XUSIN	Zarar Kes	Düşük	Yüksek	Aort	Son		
	12,768.34	13,060.40	13,231.56	13,060.40	13,060.40		
Performans			Endekse Göre Performans				
Gün%	Haf%	Aylık%	Yb%	Gün%	Haf%	Aylık%	Yb%
-0.47	-0.89	-2.86	13.25	0.65	0.38	-0.38	-11.66
Destek 3	Destek 2	Destek 1	Kapanış	Direnç 1	Direnç 2	Direnç 3	
12,832.19	12,946.29	13,003.35	13,060.40	13,174.51	13,288.61	13,345.67	
İşlem Hacmi (mn TL)			Hareketli Ortalamalar (HO)				
Son	5 Günlük Ort.	5 HO	10 HO	20 HO	50 HO		
46,917	49,158	12,935.82	13,107.83	13,223.38	13,863.86		
5 gün ortalama hacmin -%5 altında			0.96%	-0.36%	-1.23%	-5.80%	
Teknik Göstergeler							
RSI	MOM	CCI	MACD				
42.87	AŞAĞI	97.38	YUKARI	-36.15	YUKARI	-226.70	YUKARI

BİST sanayi endeksinde birinci destek seviyesi 13,003.35 seviyesinden geçmekte olup bu seviyenin aşağı yönlü kırılması durumunda zarar kes seviyesi olarak 12,768.34 seviyesi kullanılabilir. Yukarı yönlü ataklarda ise direnç 13,174.51 seviyelerinden geçmektedir. Bu direnç seviyesinin yukarı yönlü kırılması durumunda ise 13,345.67 seviyesi öncelikli kısa vadeli teknik hedef konumunda değerlendirilebilir.



XBANK	Zarar Kes	Düşük	Yüksek	Aort	Son		
	12,817.16	13,158.03	13,401.30	13,229.39	13,229.39		
Performans			Endekse Göre Performans				
Gün%	Haf%	Aylık%	Yb%	Gün%	Haf%	Aylık%	Yb%
-0.96	-1.88	-0.24	51.76	0.16	-0.63	2.31	18.37
Destek 3	Destek 2	Destek 1	Kapanış	Direnç 1	Direnç 2	Direnç 3	
12,881.24	13,019.64	13,124.51	13,229.39	13,367.78	13,506.18	13,611.05	
İşlem Hacmi (mn TL)			Hareketli Ortalamalar (HO)				
Son	5 Günlük Ort.	5 HO	10 HO	20 HO	50 HO		
12,916	16,095	13,249.39	13,617.57	13,709.38	14,305.28		
5 gün ortalama hacmin -%20 altında			-0.15%	-2.85%	-3.50%	-7.52%	
Teknik Göstergeler							
RSI	MOM	CCI	MACD				
40.82	AŞAĞI	93.06	YUKARI	-88.62	YUKARI	-219.45	AŞAĞI

BİST banka endeksinde ilk etapta olası geri çekilmelerde birinci destek seviyesi konumunda olan 13,124.51 seviyesinin alım yönünde izlenebileceği düşünülmektedir. Zarar kes seviyesini ise 12,817.16 seviyesi olarak belirlemekteyiz. Alım pozisyonlarında bu seviyenin altına dikkat edilmeli. Olası yukarı yönlü ataklarda ise ilk etapta 13,367.78 birinci direnç seviyesinin aşılması durumunda teknik olarak kısa vadede yukarı hareket hız kazanabilir. Olası böyle bir durumda 13,611.05 seviyesi öncelikli kısa vadeli teknik hedef konumunda olacaktır.



## Şirketlerden Haberler

OBAMS	<b>17.09.2024 00:02 Oba Makarnacılık Sanayi Ve Ticaret A.Ş.</b> PAY GERİ ALIM PROGRAMI HAKKINDA, <a href="#">Haberin Devamı</a>
KCAER	<b>16.09.2024 21:35 Kocaer Çelik Sanayi ve Ticaret A.Ş.</b> 30.06.2024 Faaliyet Raporu Sorumluluk Beyanı <a href="#">Haberin Devamı</a>
KCAER	<b>16.09.2024 21:35 Kocaer Çelik Sanayi ve Ticaret A.Ş.</b> 30.06.2024 Ara Dönem Faaliyet Raporu <a href="#">Haberin Devamı</a>
A1CAP	<b>16.09.2024 21:13 A1 Capital Yatırım Menkul Değerler A.Ş.</b> Faaliyet Raporu (30.06.2024) <a href="#">Haberin Devamı</a>
HEKTS	<b>16.09.2024 21:00 Hektaş Ticaret Türk A.Ş.</b> Sermaye Artırımına İlişkin Yeni Pay Alma Hakkı Kullanım Tarihleri ve Rüçhan ISIN Kodu <a href="#">Haberin Devamı</a>
GSDHO	<b>16.09.2024 20:05 GSD Holding A.Ş.</b> 30 Haziran 2024 Konsolide Faaliyet Raporu <a href="#">Haberin Devamı</a>
TTKOM	<b>16.09.2024 18:31 Türk Telekomünikasyon A.Ş.</b> 2024 2. Çeyrek Faaliyet Raporu <a href="#">Haberin Devamı</a>
AHGAZ	<b>16.09.2024 18:31 Ahlatcı Doğal Gaz Dağıtım Enerji Ve Yatırım A.Ş.</b> Bağlı Ortaklığımızın Altın Madeni Yatırımı Hk <a href="#">Haberin Devamı</a>
ENERY	<b>16.09.2024 18:30 Enerya Enerji A.Ş.</b> Altın Madeni Yatırımı Hk <a href="#">Haberin Devamı</a>
VERUS	<b>16.09.2024 18:30 Verusa Holding A.Ş.</b> Pay Geri Alım İşlemleri Hk <a href="#">Haberin Devamı</a>
KRVGD	<b>16.09.2024 18:22 Kervan Gıda Sanayi Ve Ticaret A.Ş.</b> 16.09.2024 TARİHLİ PAY GERİ ALIMI HAKKINDA, <a href="#">Haberin Devamı</a>
ESCOM	<b>16.09.2024 18:16 Escort Teknoloji Yatırım Anonim Şirketi</b> Kayıtlı Sermaye Tavanı geçerlilik süresinin uzatılmasının Olağan Genel Kurulda onaylanması hakkında, <a href="#">Haberin Devamı</a>
IZMDC	<b>16.09.2024 18:12 İzmir Demir Çelik Sanayi A.Ş.,İzdemir Enerji Elektrik Üretim A.Ş.</b> 16.09.2024 Tarihli IZMDC Pay Geri Alım İşlemleri <a href="#">Haberin Devamı</a>
TMSN	<b>16.09.2024 17:41 Tümosan Motor ve Traktör Sanayi A.Ş.</b> 2023 Yılı Olağan Genel Kurul Toplantısı Hk <a href="#">Haberin Devamı</a>
GEDIK	<b>16.09.2024 16:51 Gedik Yatırım Menkul Değerler A.Ş.</b> Hak Kullanımı <a href="#">Haberin Devamı</a>
EBEBK	<b>16.09.2024 16:21 Ebebek Mağazacılık A.Ş.</b> İngiltere'de İkinci Mağaza İçin Kira Sözleşmesi İmzalanması <a href="#">Haberin Devamı</a>
GEDIK	<b>16.09.2024 15:06 Gedik Yatırım Menkul Değerler A.Ş.</b> İç Kaynaklardan Bedelsiz Sermaye Artırımı-Hak Kullanım Tarihleri Hakkında <a href="#">Haberin Devamı</a>
SNICA	<b>16.09.2024 13:53 Sanica Isı Sanayi A.Ş.</b> Alt Yapı ve Üst Yapı Boru ve Radyatör Ürünleri Satış Sözleşmeleri İmzalanması <a href="#">Haberin Devamı</a>
CVKMD	<b>16.09.2024 11:48 CVK Maden İşletmeleri Sanayi Ve Ticaret A.Ş.</b> 2024/06 Finansal Rapor Dipnotunda Yer alan Bilanço Tarihinden Sonra Gerçekleşen Olaylar <a href="#">Haberin Devamı</a>
ORGE	<b>16.09.2024 11:43 Orge Enerji Elektrik Taahhüt A.Ş.</b> 2024/06 Finansal Rapor Dipnotunda Yer alan Bilanço Tarihinden Sonra Gerçekleşen Olaylar <a href="#">Haberin Devamı</a>
EFORC	<b>16.09.2024 09:39 Efor Çay Sanayi Ticaret A.Ş.</b> MAATOUK 1960 FACTORY L.L.C. ile iş birliği <a href="#">Haberin Devamı</a>
VKGYO	<b>16.09.2024 09:27 Vakıf Gayrimenkul Yatırım Ortaklığı Anonim Şirketi,Trabzonspor Sportif Yatırım ve Futbol İşletmeciliği Ticaret A.Ş.</b> Hak Kullanımı <a href="#">Haberin Devamı</a>
GSRAY	<b>15.09.2024 20:31 Galatasaray Sportif Sınai ve Ticari Yatırımlar A.Ş.</b> Sponsorluk Anlaşması Hakkında <a href="#">Haberin Devamı</a>
GESAN	<b>15.09.2024 15:29 Girişim Elektrik Sanayi Taahhüt Ve Ticaret A.Ş.</b> 01.01.2024 - 30.06.2024 Dönemi Yönetim Kurulu Faaliyet Raporu <a href="#">Haberin Devamı</a>
CVKMD	<b>14.09.2024 01:11 CVK Maden İşletmeleri Sanayi Ve Ticaret A.Ş.</b> 2024 Yılı 2. Çeyrek Faaliyet Raporu <a href="#">Haberin Devamı</a>

### BİST-50 HİSSELERİ TEKNİK DEĞERLENDİRME

Kod	RSI			MOMENTUM			CCI			5HO	10HO	20HO	MACD	
	Değer	Sinyal	Bölge	Değer	Sinyal	Bölge	Değer	Sinyal	Bölge	Sinyal	Sinyal	Sinyal	Değer	Sinyal
XU030	41.69	-	-	95.31	-	-	-77.05	-	-	SATIŞ	-	-	-158.39	-
XU050	40.71	-	-	95.35	-	-	-81.23	-	-	SATIŞ	-	-	-140.57	-
XU100	40.49	-	-	95.57	-	-	-80.75	-	-	SATIŞ	-	-	-162.82	-
XBANK	40.82	-	-	93.06	-	-	-88.62	-	-	-	-	-	-219.45	-
XUSIN	42.87	-	-	97.38	-	-	-36.15	-	-	-	SATIŞ	-	-226.70	ALIŞ
AEFES	31.96	-	-	93.26	-	-	-102.42	-	AŞIRI SATIM	-	-	-	-11.29	-
AKBNK	40.88	-	-	92.21	-	-	-91.43	-	-	-	-	-	-0.98	-
ALARK	39.51	-	-	96.32	-	-	-43.08	-	-	-	SATIŞ	-	-2.71	-
ARCLK	39.89	-	-	93.37	-	-	-75.33	-	-	SATIŞ	SATIŞ	-	-5.14	-
ASELS	49.15	SATIŞ	-	99.48	-	-	19.79	-	-	-	-	-	-0.59	-
ASTOR	46.20	-	-	98.61	SATIŞ	-	-11.17	-	-	-	SATIŞ	SATIŞ	-0.86	-
BIMAS	53.59	-	-	101.16	-	-	113.32	-	AŞIRI ALIM	-	-	-	-1.21	-
BRSAN	65.99	SATIŞ	-	119.83	-	AŞIRI ALIM	77.78	SATIŞ	-	-	-	-	41.00	-
CWENE	33.12	-	-	87.71	-	AŞIRI SATIM	-116.70	-	AŞIRI SATIM	-	-	-	-7.11	-
DOAS	42.71	-	-	96.01	-	-	-68.74	-	-	SATIŞ	SATIŞ	-	-3.41	-
DOHOL	38.12	-	-	89.81	-	AŞIRI SATIM	-86.91	ALIŞ	-	-	-	-	-0.45	-
EGEEN	54.53	-	-	103.98	-	-	136.06	-	AŞIRI ALIM	-	-	-	-141.69	-
EKGYO	44.46	-	-	89.66	-	AŞIRI SATIM	-85.30	-	-	-	-	-	-0.01	-
ENJSA	33.45	-	-	92.80	-	-	-90.35	ALIŞ	-	-	-	-	-2.15	-
ENKAI	51.02	-	-	94.87	-	-	-61.00	-	-	SATIŞ	SATIŞ	SATIŞ	0.81	-
EREGL	43.99	-	-	98.27	-	-	3.61	-	-	-	-	-	-1.07	-
EUPWR	39.05	-	-	93.09	-	-	-114.65	ALIŞ	AŞIRI SATIM	SATIŞ	-	-	-2.35	-
FROTO	44.42	-	-	95.57	-	-	-70.54	-	-	SATIŞ	SATIŞ	-	-14.58	-
GARAN	48.48	-	-	98.15	-	-	15.66	-	-	-	-	ALIŞ	-1.68	ALIŞ
GESAN	44.41	-	-	96.46	-	-	-3.45	-	-	-	ALIŞ	-	-1.39	ALIŞ
GUBRF	70.63	-	AŞIRI ALIM	110.04	-	AŞIRI ALIM	253.04	-	AŞIRI ALIM	-	-	-	4.54	-
HALKB	47.10	-	-	98.84	-	-	-18.99	-	-	-	SATIŞ	-	-0.16	-
HEKTS	54.21	-	-	99.42	SATIŞ	-	80.07	-	-	-	-	-	-0.11	-
ISCTR	37.53	-	-	92.90	-	-	-88.98	-	-	-	-	-	-0.39	-
KCHOL	32.12	-	-	88.43	-	AŞIRI SATIM	-106.05	ALIŞ	AŞIRI SATIM	-	-	-	-6.88	-
KONTR	37.61	-	-	90.37	-	-	-97.55	ALIŞ	-	-	-	-	-1.77	-
KOZAL	49.65	-	-	95.54	-	-	-2.90	-	-	-	-	-	-0.33	-
KRDMD	44.88	-	-	102.69	-	-	128.66	-	AŞIRI ALIM	-	-	SATIŞ	-1.02	-
MGROS	51.87	ALIŞ	-	101.20	-	-	104.04	-	AŞIRI ALIM	-	-	-	-5.28	-
MIATK	29.75	-	AŞIRI SATIM	88.67	-	AŞIRI SATIM	-109.47	-	AŞIRI SATIM	-	-	-	-2.55	-
ODAS	39.42	-	-	93.42	-	-	-41.78	-	-	-	-	-	-0.34	-
OYAKC	38.47	-	-	92.72	-	-	-80.11	-	-	SATIŞ	-	-	-2.17	-
PETKM	47.49	SATIŞ	-	98.96	-	-	-86.33	-	-	SATIŞ	SATIŞ	SATIŞ	-0.01	-
PGSUS	56.60	-	-	102.44	-	-	89.59	-	-	-	-	-	3.02	-
SAHOL	46.67	-	-	97.85	-	-	-1.95	-	-	-	-	-	-0.94	-
SASA	33.57	-	-	86.21	-	AŞIRI SATIM	-95.74	ALIŞ	-	SATIŞ	-	-	-0.27	-
SISE	38.36	-	-	95.33	-	-	-70.15	-	-	SATIŞ	SATIŞ	-	-1.16	ALIŞ
SMRTG	39.48	-	-	92.30	-	-	-92.70	-	-	SATIŞ	-	-	-1.31	-
SOKM	25.21	-	AŞIRI SATIM	85.13	-	AŞIRI SATIM	-132.16	-	AŞIRI SATIM	-	-	-	-3.03	-
TAVHL	48.87	SATIŞ	-	98.54	-	-	-34.15	-	-	-	-	SATIŞ	2.45	-
TCELL	34.59	-	-	91.66	-	-	-236.74	-	AŞIRI SATIM	-	-	-	-1.99	SATIŞ
THYAO	43.66	-	-	94.55	-	-	-76.48	-	-	SATIŞ	SATIŞ	-	-3.03	-
TOASO	37.17	-	-	92.85	-	-	-61.51	-	-	SATIŞ	-	-	-12.11	ALIŞ
TTKOM	43.34	SATIŞ	-	95.44	SATIŞ	-	-99.08	-	-	SATIŞ	SATIŞ	SATIŞ	-0.20	-
TTRAK	49.04	SATIŞ	-	100.69	ALIŞ	-	51.52	-	-	-	-	-	-9.57	-
TUPRS	51.13	ALIŞ	-	97.79	-	-	4.03	-	-	-	-	-	-0.92	-
ULKER	41.31	-	-	96.24	-	-	-84.83	-	-	SATIŞ	-	-	-3.90	-
VESTL	41.44	-	-	94.95	-	-	-42.12	-	-	-	SATIŞ	-	-2.42	-
YKBNK	38.62	-	-	87.40	-	AŞIRI SATIM	-126.14	-	AŞIRI SATIM	-	-	-	-0.30	-
ZOREN	35.47	-	-	96.01	-	-	-58.74	ALIŞ	-	-	-	-	-0.20	ALIŞ

## BİST-100 HİSSELERİ HAREKETLİ ORTALAMA ve DESTEK DİRENÇ TABLOSU

Kod	Kapanış	Hareketli Ortalama				Değişim			Destek ve Direnç Seviyeleri						
		5 HO	10 HO	20 HO	50 HO	Günlük	Haftalık	Aylık	Destek 3	Destek 2	Destek 1	Pivot	Direnç 1	Direnç 2	Direnç 3
XU030	10,531.94	10,513.98	10,691.15	10,764.27	11,213.65	-1.20%	-0.85%	-1.43%	10,304.20	10,409.70	10,470.82	10,576.32	10,637.44	10,742.94	10,804.06
XU050	8,481.66	8,474.32	8,615.39	8,678.96	9,078.21	-1.19%	-1.03%	-2.20%	8,301.13	8,386.87	8,434.26	8,520.00	8,567.39	8,653.13	8,700.52
XU100	9,577.46	9,565.54	9,724.19	9,789.39	10,264.88	-1.12%	-1.26%	-2.49%	9,369.83	9,468.47	9,522.96	9,621.60	9,676.09	9,774.73	9,829.22
XBANK	13,229.39	13,249.39	13,617.57	13,709.38	14,305.28	-0.96%	-1.88%	-0.24%	12,881.24	13,019.64	13,124.51	13,262.91	13,367.78	13,506.18	13,611.05
XUSIN	13,060.40	12,935.82	13,107.83	13,223.38	13,863.86	-0.47%	-0.89%	-2.86%	12,832.19	12,946.29	13,003.35	13,117.45	13,174.51	13,288.61	13,345.67
AEFES	206.30	210.84	212.21	223.36	251.46	-1.95%	-3.91%	-19.81%	198.03	201.77	204.03	207.77	210.03	213.77	216.03
AGHOL	318.00	320.85	324.50	328.00	381.09	-1.55%	-4.79%	-9.14%	302.00	310.00	314.00	322.00	326.00	334.00	338.00
AGROT	15.40	15.30	15.66	16.07	17.51	-1.60%	-1.91%	-10.88%	14.58	14.93	15.17	15.52	15.76	16.11	16.35
AKBNK	56.20	56.27	58.10	58.70	61.04	-0.71%	-3.19%	-1.14%	53.68	54.47	55.33	56.12	56.98	57.77	58.63
AKFGY	2.06	2.08	2.15	2.17	2.29	-0.48%	-5.50%	-6.79%	1.99	2.02	2.04	2.07	2.09	2.12	2.14
AKFYE	20.10	20.54	21.33	21.63	23.06	-2.33%	-7.97%	-9.87%	18.99	19.45	19.77	20.23	20.55	21.01	21.33
AKSA	8.84	8.76	8.84	8.91	10.09	-0.67%	-1.12%	-7.72%	8.49	8.63	8.73	8.87	8.97	9.11	9.21
AKSEN	37.00	37.06	37.79	37.87	39.86	0.05%	-1.60%	0.05%	35.93	36.31	36.65	37.03	37.37	37.75	38.09
ALARK	92.85	91.50	93.34	95.37	100.63	-0.80%	-0.21%	-8.07%	90.60	91.55	92.20	93.15	93.80	94.75	95.40
ALFAS	53.50	53.21	55.21	56.93	61.93	0.94%	-4.97%	-12.58%	50.45	51.70	52.60	53.85	54.75	56.00	56.90
ARCLK	138.00	138.02	140.65	143.53	156.93	-2.68%	0.00%	-8.61%	131.47	134.73	136.37	139.63	141.27	144.53	146.17
ARDYZ	36.72	36.10	36.14	36.24	37.48	-0.65%	4.14%	3.79%	34.61	35.47	36.09	36.95	37.57	38.43	39.05
ASELS	57.35	56.60	56.81	56.93	59.66	-1.71%	2.41%	-0.69%	55.42	56.28	56.82	57.68	58.22	59.08	59.62
ASTOR	78.20	79.13	79.68	77.21	84.05	-1.20%	-6.35%	6.68%	75.08	76.57	77.38	78.87	79.68	81.17	81.98
BERA	15.26	15.48	15.57	15.56	16.89	-1.74%	-8.07%	-7.63%	14.60	14.89	15.08	15.37	15.56	15.85	16.04
BFREN	747.50	741.60	751.25	739.20	786.91	0.07%	-4.11%	1.15%	724.33	733.17	740.33	749.17	756.33	765.17	772.33
BIMAS	568.00	563.10	557.25	556.08	572.23	0.09%	3.56%	2.16%	553.17	558.33	563.17	568.33	573.17	578.33	583.17
BINHO	379.50	379.70	389.03	390.33	407.87	-1.94%	-2.57%	-5.60%	355.75	366.00	372.75	383.00	389.75	400.00	406.75
BRSAN	548.50	553.80	515.30	443.45	430.56	-4.61%	9.75%	47.94%	500.83	524.17	536.33	559.67	571.83	595.17	607.33
BRYAT	2,127.00	2,220.60	2,189.80	1,997.20	2,066.06	-3.45%	-6.05%	17.13%	1,967.33	2,045.67	2,086.33	2,164.67	2,205.33	2,283.67	2,324.33
BTCIM	225.30	235.38	238.07	226.50	193.83	-2.04%	-7.44%	15.78%	205.63	214.37	219.83	228.57	234.03	242.77	248.23
CANTE	1.62	1.62	1.66	1.67	1.77	-1.22%	-3.57%	-5.81%	1.55	1.58	1.60	1.63	1.65	1.68	1.70
CCOLA	62.75	63.36	64.35	62.99	70.47	-2.41%	-6.90%	-6.90%	59.95	61.25	62.00	63.30	64.05	65.35	66.10
CIMSA	35.86	34.70	35.39	34.97	34.39	0.96%	-1.16%	10.34%	34.51	35.01	35.43	35.93	36.35	36.85	37.27
CWENE	185.50	188.58	197.92	204.59	211.86	-0.75%	-7.89%	-8.23%	176.27	180.23	182.87	186.83	189.47	193.43	196.07
DOAS	219.00	218.34	222.10	223.72	232.30	-2.01%	0.18%	-2.95%	209.83	214.07	216.53	220.77	223.23	227.47	229.93
DOHOL	14.37	14.40	14.93	15.26	16.07	-0.76%	-2.77%	-7.47%	13.96	14.16	14.27	14.47	14.58	14.78	14.89
ECILC	46.90	47.16	47.96	49.24	52.20	-1.96%	-2.33%	-14.10%	45.13	45.99	46.45	47.31	47.77	48.63	49.09
ECZYT	198.00	199.70	200.89	201.45	213.27	-1.25%	-0.75%	-6.43%	188.53	192.87	195.43	199.77	202.33	206.67	209.23
EGEEN	11,105.00	10,680.00	10,665.75	10,499.75	11,476.35	-0.09%	5.14%	5.56%	10,520.00	10,760.00	10,932.50	11,172.50	11,345.00	11,585.00	11,757.50
EKGYO	11.18	11.17	11.83	11.80	11.55	-1.41%	-7.53%	-1.84%	10.80	10.98	11.08	11.26	11.36	11.54	11.64
ENERY	202.00	198.42	203.83	199.96	193.32	2.28%	-5.16%	2.59%	188.30	191.80	196.90	200.40	205.50	209.00	214.10
ENJSA	56.10	56.14	57.65	59.40	63.58	-0.80%	-3.53%	-14.09%	54.57	55.33	55.72	56.48	56.87	57.63	58.02
ENKAI	48.10	48.20	49.35	48.59	46.04	-3.61%	-1.84%	6.89%	45.91	46.97	47.53	48.59	49.15	50.21	50.77
EREGL	47.62	47.16	47.37	47.90	51.64	0.38%	1.93%	-2.06%	46.56	46.98	47.30	47.72	48.04	48.46	48.78
EUPWR	84.25	85.01	87.55	88.63	92.81	-2.49%	-5.39%	-6.13%	79.77	81.98	83.12	85.33	86.47	88.68	89.82
EUREN	14.29	14.09	14.32	14.37	14.74	0.00%	-0.07%	1.93%	13.67	13.92	14.10	14.35	14.53	14.78	14.96
FROTO	894.50	890.00	910.60	918.22	958.39	-2.35%	-2.45%	1.13%	865.83	879.17	886.83	900.17	907.83	921.17	928.83
GARAN	111.60	109.02	110.49	111.17	118.04	0.54%	3.33%	2.39%	107.00	108.60	110.10	111.70	113.20	114.80	116.30
GESAN	42.50	41.08	42.33	43.15	45.96	1.87%	-0.79%	-3.98%	38.70	40.22	41.36	42.88	44.02	45.54	46.68
GOLTS	460.25	441.35	437.03	439.30	469.35	2.39%	7.28%	4.54%	422.50	434.25	447.25	459.00	472.00	483.75	496.75
GUBRF	188.60	178.62	175.77	172.58	165.30	3.34%	9.65%	14.79%	169.13	175.47	182.03	188.37	194.93	201.27	207.83
HALKB	16.12	15.97	16.34	16.22	16.99	-0.74%	-0.62%	0.06%	15.66	15.86	15.99	16.19	16.32	16.52	16.65
HEKTS	12.02	11.38	11.64	11.59	12.01	0.42%	4.52%	3.98%	10.67	11.29	11.66	12.28	12.65	13.27	13.64
ISCTR	12.70	12.72	13.08	13.21	14.43	-1.24%	-1.93%	-2.46%	12.38	12.51	12.61	12.74	12.84	12.97	13.07



## BİST-100 HİSSELERİ HAREKETLİ ORTALAMA ve DESTEK DİRENÇ TABLOSU

Kod	Kapanış	Hareketli Ortalama				Değişim			Destek ve Direnç Seviyeleri						
		5 HO	10 HO	20 HO	50 HO	Günlük	Haftalık	Aylık	Destek 3	Destek 2	Destek 1	Pivot	Direnç 1	Direnç 2	Direnç 3
ISGYO	17.04	16.42	16.55	16.06	16.46	0.83%	1.43%	12.48%	16.24	16.51	16.78	17.05	17.32	17.59	17.86
ISMEN	36.10	35.22	35.56	36.42	38.03	-1.15%	3.74%	-4.60%	34.76	35.30	35.70	36.24	36.64	37.18	37.58
IZENR	19.51	19.35	19.89	20.56	21.76	-0.15%	-2.94%	-8.15%	18.94	19.22	19.36	19.64	19.78	20.06	20.20
KAYSE	23.16	23.02	23.40	24.09	25.42	-0.09%	-3.98%	-9.74%	22.31	22.65	22.91	23.25	23.51	23.85	24.11
KCAER	42.10	40.56	41.83	42.53	44.97	2.98%	0.29%	-1.13%	39.17	39.91	41.01	41.75	42.85	43.59	44.69
KCHOL	172.00	174.12	180.88	184.08	200.97	-1.83%	-3.75%	-5.18%	166.00	169.00	170.50	173.50	175.00	178.00	179.50
KLSEK	40.94	40.66	41.70	42.69	45.59	0.74%	-2.71%	-2.62%	40.00	40.30	40.62	40.92	41.24	41.54	41.86
KONTR	44.82	44.95	47.13	48.23	51.17	-1.41%	-6.43%	-4.67%	42.71	43.65	44.23	45.17	45.75	46.69	47.27
KONYA	6,852.50	6,728.50	6,702.50	6,660.38	7,283.25	-0.22%	2.74%	-2.80%	6,493.33	6,664.17	6,758.33	6,929.17	7,023.33	7,194.17	7,288.33
KOZAA	67.85	62.54	62.07	64.57	63.21	7.36%	12.90%	-1.52%	59.22	61.08	64.47	66.33	69.72	71.58	74.97
KOZAL	23.98	22.91	23.44	24.86	23.86	1.87%	5.55%	-0.17%	21.99	22.61	23.29	23.91	24.59	25.21	25.89
KRDMD	23.68	23.02	22.87	23.40	27.04	-1.25%	6.09%	-3.03%	22.82	23.24	23.46	23.88	24.10	24.52	24.74
KTLEK	52.50	49.42	48.34	46.84	46.44	-0.28%	5.00%	5.55%	45.92	48.83	50.67	53.58	55.42	58.33	60.17
LMKDC	22.54	22.42	23.11	23.51	24.11	-1.57%	-1.40%	-11.05%	21.53	21.97	22.25	22.69	22.97	23.41	23.69
MAVI	91.00	93.46	98.26	101.34	110.79	-3.55%	-7.94%	-14.15%	84.13	87.17	89.08	92.12	94.03	97.07	98.98
MGROS	507.50	500.40	497.58	495.55	525.37	0.89%	5.73%	-0.59%	485.75	492.50	500.00	506.75	514.25	521.00	528.50
MIATK	44.14	44.55	46.34	47.79	53.75	-1.43%	-6.60%	-12.25%	42.11	43.09	43.61	44.59	45.11	46.09	46.61
OBAMS	35.50	35.45	35.32	35.16	36.14		-0.39%	-3.69%	34.32	34.58	35.04	35.30	35.76	36.02	36.48
ODAS	6.82	6.60	6.88	7.22	7.83	1.64%	-0.73%	-9.55%	6.48	6.57	6.69	6.78	6.90	6.99	7.11
OTKAR	450.00	445.85	447.00	466.66	538.56	-1.37%	1.47%	-12.96%	427.33	438.67	444.33	455.67	461.33	472.67	478.33
OYAKC	63.00	62.69	64.70	66.53	71.17	-1.10%	-3.45%	-8.96%	61.15	61.90	62.45	63.20	63.75	64.50	65.05
PEKGY	4.87	4.88	5.03	5.09	5.90	-2.01%	-4.13%	-8.80%	4.67	4.76	4.82	4.91	4.97	5.06	5.12
PETKM	22.74	22.80	23.08	23.34	23.32	-1.98%	-4.53%	6.66%	21.87	22.29	22.51	22.93	23.15	23.57	23.79
PGSUS	239.00	236.04	233.72	227.28	231.74	-2.53%	2.27%	9.58%	228.07	233.13	236.07	241.13	244.07	249.13	252.07
QUAGR	2.98	2.91	2.95	2.97	3.12	-0.67%	2.41%	-1.97%	2.90	2.93	2.96	2.99	3.02	3.05	3.08
REEDR	28.64	29.11	30.42	31.82	33.72	-1.65%	-8.03%	-16.01%	26.96	27.76	28.20	29.00	29.44	30.24	30.68
SAHOL	91.00	90.92	92.11	90.93	96.48	-0.11%	-2.15%	-0.11%	87.92	89.13	90.07	91.28	92.22	93.43	94.37
SASA	4.25	4.27	4.52	4.69	5.20	-2.75%	-6.59%	-16.01%	4.01	4.13	4.19	4.31	4.37	4.49	4.55
SDTTR	236.60	234.50	240.29	248.19	266.53	0.47%	-2.75%	-14.20%	226.47	230.13	233.37	237.03	240.27	243.93	247.17
SISE	40.82	40.64	41.34	42.23	45.16	-1.64%	-0.92%	-4.76%	39.47	40.07	40.45	41.05	41.43	42.03	42.41
SKBNK	4.57	4.31	4.26	4.28	4.16	-0.22%	12.01%	9.33%	4.35	4.44	4.51	4.60	4.67	4.76	4.83
SMRTG	41.00	40.99	42.44	43.01	45.98	-2.19%	-4.43%	-3.26%	36.49	37.83	39.41	40.75	42.33	43.67	45.25
SOKM	45.80	47.65	50.71	52.75	58.17	-2.43%	-12.43%	-20.21%	43.66	44.64	45.22	46.20	46.78	47.76	48.34
TABGD	152.00	151.18	154.10	158.94	176.14	-1.30%	-0.98%	-12.64%	144.63	147.47	149.73	152.57	154.83	157.67	159.93
TAVHL	253.50	260.35	260.45	251.44	258.28	-1.07%	-4.34%	7.10%	247.83	250.67	252.08	254.92	256.33	259.17	260.58
TCELL	91.20	95.79	97.00	97.38	103.06	-3.59%	-4.85%	-11.88%	84.73	87.67	89.43	92.37	94.13	97.07	98.83
THYAO	286.25	285.75	291.15	294.66	298.14	-2.05%	-0.95%	-2.47%	277.75	281.75	284.00	288.00	290.25	294.25	296.50
TKFEN	54.70	53.07	53.72	53.67	54.65	1.11%	1.11%	5.50%	46.30	49.90	52.30	55.90	58.30	61.90	64.30
TKNSA	26.32	25.86	26.77	28.08	30.14	1.23%	-2.66%	-11.97%	25.33	25.67	25.99	26.33	26.65	26.99	27.31
TMSN	130.90	128.12	125.12	119.86	126.59	7.21%	1.79%	11.88%	113.03	117.77	124.33	129.07	135.63	140.37	146.93
TOASO	217.00	214.84	220.84	231.84	259.72	-2.25%	-0.23%	-10.26%	207.27	212.13	214.57	219.43	221.87	226.73	229.17
TSKB	11.56	11.58	11.78	11.68	12.01	-0.94%	-0.69%	1.40%	11.29	11.42	11.49	11.62	11.69	11.82	11.89
TTKOM	48.10	49.16	50.00	49.79	50.31	-3.72%	-4.28%	-5.50%	43.57	45.65	46.88	48.96	50.19	52.27	53.50
TTRAK	730.00	719.50	721.45	718.35	760.08	-1.62%	2.03%	1.25%	700.50	713.00	721.50	734.00	742.50	755.00	763.50
TUKAS	7.50	7.84	7.99	8.07	8.28	-0.92%	-9.42%	-8.09%	7.19	7.35	7.42	7.58	7.65	7.81	7.88
TUPRS	163.40	159.72	161.56	163.23	163.72	0.49%	1.30%	1.05%	158.50	160.00	161.70	163.20	164.90	166.40	168.10
TURSG	12.02	12.08	12.53	12.54	13.56	-1.56%	-4.22%	-4.94%	11.42	11.72	11.87	12.17	12.32	12.62	12.77
ULKER	146.00	146.58	148.68	149.55	162.12	-1.28%	-3.05%	-7.42%	139.20	142.60	144.30	147.70	149.40	152.80	154.50
VAKBN	21.20	20.83	20.84	20.18	20.78	0.47%	1.24%	9.79%	20.09	20.45	20.83	21.19	21.57	21.93	22.31
VESBE	17.16	16.97	17.26	17.59	19.29	-0.23%	0.35%	-10.53%	16.70	16.92	17.04	17.26	17.38	17.60	17.72
VESTL	63.00	61.80	63.44	65.83	70.20	-1.56%	0.88%	-8.70%	60.50	61.70	62.35	63.55	64.20	65.40	66.05
YEOTK	170.00	167.66	171.89	176.47	189.54	-0.53%	-1.28%	-5.82%	160.43	163.87	166.93	170.37	173.43	176.87	179.93
YKBNK	28.44	29.22	30.42	30.63	30.49	-2.40%	-4.76%	-0.35%	27.20	27.80	28.12	28.72	29.04	29.64	29.96
YYLGD	11.15	11.39	11.53	11.68	12.05	-1.15%	-7.24%	-9.20%	10.80	10.98	11.06	11.24	11.32	11.50	11.58
ZOREN	4.33	4.27	4.39	4.52	5.01	0.00%	-1.81%	-7.87%	4.24	4.28	4.31	4.35	4.38	4.42	4.45

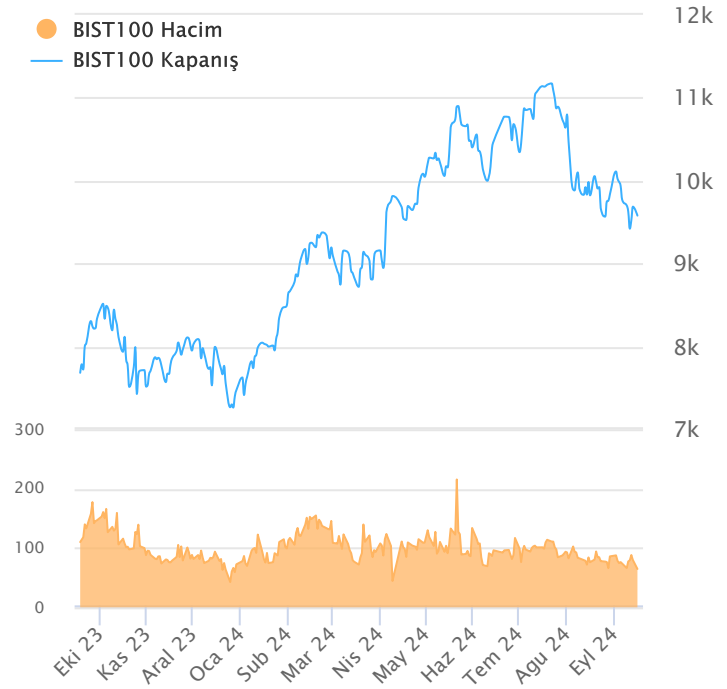
## ŞİRKET TEMETTÜ ÖDEMELERİ

Kod	Brüt Temettü (Bin TL)	Temettü Dağıtım Oranı	Hisse Başına Brüt Tutar (TL)	Hisse Başına Net Tutar (TL)	Temettü Verimi(%)	Temettü Dağıtım Tarihi	Ödemeye Kalan Gün	Ödeme Tarihleri
ADEL	150,002	34.41%	0.58	0.52	1.32%	26.09.2024	10	26.09.2024
TUPRS	43,000,000	80.26%	22.32	20.09	13.66%	27.09.2024	11	27.09.2024
BUCIM	100,000	5.46%	0.07	0.06	0.89%	30.09.2024	14	30.09.2024
ESCAR	217,200	16.98%	4.00	3.60	1.02%	01.10.2024	15	Avans : 07.11.2023 - 01.10.2024 - 26.06.2024
SOKM	1,500,000	33.74%	2.53	2.28	5.52%	01.10.2024	15	Taksit : 01.10.2024 - 01.07.2024
BOBET	570,000	40.59%	1.50	1.35	7.42%	07.10.2024	21	Taksit : 07.10.2024 - 07.05.2024 - 07.08.2024
OBAMS	308,501	24.12%	0.64	0.58	1.81%	15.10.2024	29	15.10.2024
SANFM	3,000	6.83%	0.02	0.02	0.08%	15.10.2024	29	15.10.2024
GRSEL	40,000	3.69%	0.39	0.35	0.29%	21.10.2024	35	Taksit : 21.10.2024 - 20.06.2024
BRKSN	5,200	7.37%	0.17	0.15	0.54%	22.10.2024	36	Taksit : 22.10.2024 - 25.07.2024
MEDTR	35,000	135.31%	0.29	0.26	0.74%	23.10.2024	37	23.10.2024
OSMEN	93,000	18.38%	3.39	3.05	2.60%	25.10.2024	39	Avans : 31.01.2024 - 25.10.2024 - 29.07.2024 - 29.05.2024
EYGYO	23,759	10.53%	0.12	0.12	1.45%	31.10.2024	45	Taksit : 31.10.2024 - 30.09.2024
SUNTK	204,650	86.51%	0.43	0.39	2.49%	31.10.2024	45	31.10.2024
DGNMO	100,000	13.92%	0.29	0.26	3.41%	20.11.2024	65	20.11.2024
ASELS	510,000	7.00%	0.11	0.10	0.20%	25.11.2024	70	25.11.2024
AYEN	1,021,688	91.05%	3.68	3.31	12.26%	29.11.2024	74	Taksit : 29.11.2024 - 31.10.2024 - 30.09.2024 - 29.08.2024 - 31.07.2024 - 01.07.2024
TECELL	6,276,998	50.00%	2.85	2.57	3.13%	05.12.2024	80	05.12.2024
LIDER	82,500	13.58%	0.50	0.45	0.59%	10.12.2024	85	Taksit : 10.12.2024 - 22.10.2024 - 16.08.2024 - 24.06.2024
FORTE	7,555	89.47%	0.11	0.10	0.24%	11.12.2024	86	11.12.2024
GRTRK	14,900	2.92%	0.12	0.11	0.09%	13.12.2024	88	Taksit : 13.12.2024 - 13.09.2024 - 22.07.2024
EBEK	80,000	26.48%	0.50	0.45	1.14%	16.12.2024	91	Taksit : 16.12.2024 - 15.10.2024
BIMAS	6,072,000	39.32%	10.00	9.00	1.76%	18.12.2024	93	Taksit : 18.12.2024 - 02.10.2024 - 17.07.2024
PAGYO	249,159	9.45%	2.86	2.86	5.85%	24.12.2024	99	Taksit : 24.12.2024 - 10.07.2024
MSGYO	99,858	11.44%	0.74	0.74	5.39%	18.03.2025	183	Taksit : 18.03.2025 - 22.01.2025 - 22.10.2024

Yabancı Takas Oranı



BİST 100 Kapanış ve İşlem Hacmi(Milyar TL)



## TEKNİK GÖSTERGELER AÇIKLAMA

### RSI

RSI ilgili periyoddaki kapanış değerlerini periyodun bir önceki kapanış değerleriyle kıyaslayarak hesaplanan kısa ve orta vadeli trendin yönü hakkında öngörüde bulunmayı sağlayan bir göstergedir. İndikatör 0'la 100 arasında değer alır. RSI da genellikle 30 ve 70 referans değerleri kullanılmakla beraber 50 seviyesi de kullanılabilir. Genel kabul görmüş yaklaşım uygulamada, 30 referans değerinin altına inen RSI değerlerinin "aşırı satım", 70 değerinin üzerine çıkan RSI değerlerinin de "aşırı alım" işaret ettiği yönünde. RSI 'ın yorumlanışında kullanılan bir diğer yöntemse uyumsuzluklardır. Yükselen bir piyasada RSI daki yeni oluşan dip ve tepelerin bir önceki dip ve tepelerden daha yüksekte oluşması beklenirken, alçalan bir piyasada RSI daki dip ve tepelerin bir önceki dip ve tepelerden daha aşağıda oluşması beklenir. Bunun gerçekleşmediği durumlar uyumsuzluk olarak kabul edilebilir.

### Momentum

Belirlenmiş olan bir süre içinde fiyatların değişim hızını ölçen bir göstergedir. Son günün kapanışının, x gün önceki kapanışı bölünmesinin 100 ile çarpımı olarak hesaplanan Momentum'da bu iki günün eşit olduğu durumlarda bulunacak olan 100 değeri referans değeri olarak kabul edilir. Kullanım açısından 110 seviyenin üzeri "aşırı alım", 90 seviyesinin altı ise "aşırı satım" olarak kabul edilebilir. Ayrıca Momentum'la 100 referans çizginin kesişme noktalarında Momentum'un referans değerini yukarı kesmesi "al" aşağı kesmesi ise "sat" sinyali olarak kabul edilebilir. Uyumsuzluklar: Fiyatlar yükselirken ve yeni zirveler yaparken, göstergenin yeni zirve yapamaması veya fiyatlar yeni dip yaparken, göstergenin yeni dip yapmaması. Bu durumu trend değişikliğinin erken sinyali olarak değerlendirmek gerekebilir.

### MACD

Genelde 26 ve 12 günlük olarak kullanılan iki üssel hareketli ortalamaların farkı olan Macd, kısa vadeli üssel ortalamaların uzun vadeliye göre olan pozisyonlarını değerlendiren trendin yönü hakkında bilgi vermeye çalışır. MACD orta vadeli indikatörlerden biridir. Macd'nin 0 olduğu seviyede 12 günlük üssel hareketli ortalamaya 26 günlük üssel ortalamaya eşittir. 12 günlük 26 günlük üzerine çıktığı durumlarda ise Macd pozitif değerler alacaktır. Tersine 12 günlük 26 günlük altına indiği durumlarda ise Macd negatif olacaktır. Yorumlamalarda 12 günlük hareketli ortalamaların 26 günlük hareketli ortalamadan uzaklaştığı yani Macd'nin 0 değerinin altında yada üzerinde olduğu durumlar "al" ve "sat" olarak değerlendirilebilir. Ancak bu bölgelerde olmanın ürettikleri sinyaller referans değeri kullanan diğer göstergelere göre daha zayıftır. Fiyatların trend yönünde aşırı bir hareketi olduğunu söylese de dönüş zamanı hakkında kesin bilgiler içermez. Macd'nin yorumlanmasında önem taşıyan bir diğer yöntemde uyumsuzluklara dikkat edilmesidir.

### CCI

Mal piyasaları için Donald Lambert tarafından uyarlanmış olan CCI, hesaplanışındaki özellikler nedeniyle rahatlıkla hisse senedi piyasasına da kullanılan bir osilatördür. Bir çok analist bu göstergiyi aşırı alım / aşırı satım bölgelerini gösteren osilatör olarak kullanır. CCI +100 ile -100 arasında bir değer alır. +100'ün üzerinde olması demek, kağıdın fiyatının aşırı yükselmiş olması, -100'un altında olması ise aşırı düşmüş olması demektir. ( "aşırı alım ve aşırı satım" ) CCI'nin yorumlanmasında önem taşıyan bir diğer yöntemde uyumsuzluklara dikkat edilmesidir

### Hareketli Ortalama (HO)

Hareketli Ortalama: bir dizinin verilen zaman aralığı içerisindeki ortalamasının hesaplanması için kullanılan bir yöntemdir. "Hareketli" kelimesi aslında ortalamaların durağan olmayıp zaman içinde eklenen veriye göre sürekli olarak kendini yeniden revize etmesi anlamında kullanılır. Kullandıkları datalarda hangi dönemin datalarına önem verdikleri açısından basit, ağırlıklı, üssel, üçgensel ve değişken olmak üzere beş farklı yöntemle hesaplanabilirler. Basit hareketli ortalamada periyod içindeki tüm günler aynı önemde kabul edilir. Ancak son günlerin önemini atlayan bu yaklaşıma karşı ağırlıklı hareketli ortalamada da ilk günlerin önemi azaltılarak ağırlık son günlere kaydırılır. Üssel hareketli ortalamada ise ağırlığın yine son günlere verilmesine karşın ilk günler ağırlıklı hareketli ortalamada olduğu gibi göz ardı edilmez

### Teknik Metodoloji ve Risk Uyarıları

Tabloların hazırlanmasında Finnet veri terminali kullanılmış olup, datalar Finnet tarafından sağlanmıştır. BİST-50 Hisseleri Teknik değerlendirme tablosunda, Bazı önemli teknik göstergeler, hareketli ortalamalar değerleri, sinyalleri, aşırı alım-satım bölgeleri belirtilmiştir. Destek, Direnç ve PIVOT seviyeleri Trive Yatırım'ın belirlediği destek ve direnç seviyeleri değildir. Tüm tablolarda yer alan veriler günlük güncellenmektedir. Tüm bu veriler Finnet veri terminalinden alınmıştır. Teknik göstergelerin son aldığı değerler belirtilmiştir. Sadece teknik göstergelere bakılıp yatırım kararı verilmesi doğru sonuçlar doğurmayabilir. Bu bültende hazırlanan tablolar tek başına yeterli bir gösterge olmayıp, temel ve diğer gelişmelerin devre dışı bırakıldığının unutulmaması gerekmektedir. Trive Yatırım'ın söz konusu bilgi ve görüşlerde meydana gelebilecek değişikliklerden yatırımcıları haberdar etme yükümlülüğü bulunmamaktadır. Trive Yatırım bu bilgilerin veya bu bilgilere dayalı olarak yapılan tahmin, çıkarım veya görüşlerin doğruluğu, tamlığı veya uygunluğuna ilişkin açık veya zımni hiçbir beyan veya taahhütte bulunmamaktadır.

## YASAL UYARI

Burada yer alan bilgiler Trive Yatırım tarafından genel bilgilendirme amacı ile hazırlanmıştır. Yatırım bilgi, yorum ve tavsiyeleri yatırım danışmanlığı kapsamında değildir. Yatırım danışmanlığı hizmeti, SPK tarafından yetkilendirilmiş yetkili kuruluşlar tarafından kişilerin risk ve getiri tercihleri dikkate alınarak sözleşme imzalanmak suretiyle kişiye özel olarak sunulmaktadır. Burada yer alan yorum ve tavsiyeler ise genel nitelikte olup tavsiyede bulunanların kişisel görüşlerine dayanmaktadır. Herhangi bir yatırım aracının alım-satım önerisi ya da getiri vaadi olarak yorumlanmamalıdır. Bu görüşler mali durumunuz ile risk ve getiri tercihlerinize uygun olmayabilir. Bu nedenle, sadece burada yer alan bilgilere dayanarak yatırım kararı verilmesi beklentilerinize uygun sonuçlar doğurmayabilir. Tüm veriler, Trive Yatırım tarafından güvenilir olduğuna inanılan kaynaklardan alınmıştır. Burada yer alan fiyatlar, veriler ve bilgilerin tam ve doğru olduğu garanti edilemez; içerik, haber verilmeksizin değiştirilebilir. Bu kaynakların kullanılması nedeni ile ortaya çıkabilecek hatalardan veya zararlardan kurum çalışanları ile Trive Yatırım sorumlu değildir.

Adres: Reşitpaşa Mah. Eski Büyükdere Cad. No:2 İç Kapı No: 6 Sarıyer / İstanbul [www.trive.com.tr](http://www.trive.com.tr)

Kaynaklar: Trive Yatırım Araştırma, Matrics ve Finnet

Raporu Hazırlayan Birim : Trive Yatırım Araştırma ve Strateji Departmanı

Mail: [destek@trive.com.tr](mailto:destek@trive.com.tr)

Tel: 444 39 34