

Borsa İstanbul	İşl. Hac.(Milyar TL)	Son	Gün %	Hafta %	Ay %
BİST 100	69.6	9,758	1.89%	1.39%	-0.65%
BİST 30	52.0	10,751	2.08%	2.00%	0.61%
BİST Sanayi	45.6	13,156	0.73%	0.85%	-2.15%
BİST Banka	13.4	13,484	1.92%	1.77%	1.68%
Bist Tüm	106.6	11,195	1.57%	1.10%	-0.86%

Borsa İstanbul	Piy.Değ. (Milyar TL)	Son	S1 Haf.	S1 Ay	S3 Ay
Yabancı Payı	2,126.8	38.37%	38.88%	37.70%	38.65%

Döviz Kurları	Düşük	Yüksek	Son	Gün %	Hafta %	Ay %
USDTRY	33.9740	34.1129	34.0808	0.12%	0.13%	1.16%
EURTRY	37.8521	37.9868	37.8932	0.03%	1.00%	2.00%
GBPTRY	44.8282	45.0889	44.9061	-0.14%	0.78%	2.85%
EURUSD	1.1111	1.1148	1.1113	-0.17%	0.84%	0.78%
GBPUSD	1.3146	1.3230	1.3161	-0.42%	0.63%	1.68%

Döviz Sepetleri	Son	Gün %	Hafta %	Ay %
Sepet Kur	35.8519	0.37%	0.09%	1.46%
Dolar Endeksi (DXY)	100.8930	0.21%	-0.76%	-1.47%

VİOP Sözleşme	Vadesi	VKGS	Son	Gün %	Hafta %	Ay %
F_XU0301024	31 Eki	44	11,196.00	2.20%	1.46%	-3.12%
F_XAUUSD1024	31 Eki	44	2,594.85	-0.24%	2.39%	3.01%
F_USDTRY0924	30 Eyl	13	34.59	0.14%	-0.69%	-2.08%
F_EURTRY0924	30 Eyl	13	38.48	0.06%	0.12%	-0.94%

Tahvil Faizleri	Düşük	Yüksek	Son	Önc. Gün	Önc. Haf	Önc. Ay
TL Referans Faiz	47.36	47.36	47.36	47.80	52.53	49.24
Türkiye 1 yıllık	46.01	47.37	46.01	45.84	45.51	45.29
Türkiye 2 yıllık	36.92	39.69	36.92	38.15	37.91	37.46
Türkiye 5 yıllık	29.81	30.52	30.35	29.73	29.10	29.16
Türkiye 10 yıllık	23.73	24.17	23.73	23.78	23.93	24.47
ABD 10 yıllık	3.60	3.66	3.65	3.62	3.65	3.81
Almanya 10 yıllık	2.09	2.15	2.15	2.15	2.17	2.22

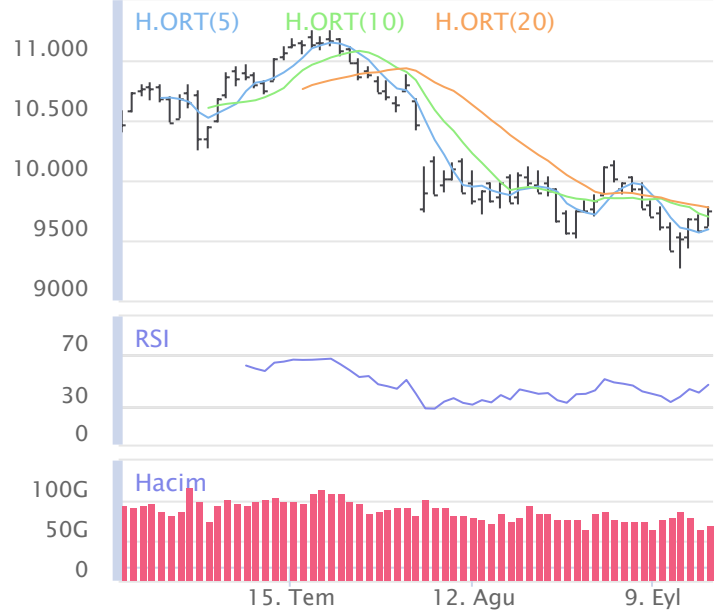
Emtia	Düşük	Yüksek	Son	Gün %	Hafta %	Ay %
Altın Ons	2,560.89	2,586.98	2,569.70	-0.49%	2.12%	2.47%
Gram Altın	2,854.96	2,866.45	2,863.03	0.40%	2.58%	5.20%
Gümüş Ons	30.52	30.99	30.70	-0.11%	8.10%	5.81%
Gram Gümüş	33.46	33.94	33.64	0.14%	8.29%	7.14%
Brent	71.78	73.76	73.20	0.89%	5.29%	-7.50%
WTI	68.52	70.66	69.94	0.79%	6.30%	-7.34%

Dünya Endeksleri	Son	Gün %	Hafta %	Ay %
S&P 500	5,635	0.03%	2.53%	1.45%
DOW 30	41,606	-0.04%	2.13%	2.33%
NASDAQ	17,628	0.20%	3.54%	-0.02%
CAC40	7,487	0.51%	1.08%	0.51%
DAX	18,726	0.50%	2.52%	2.20%
FTSE	8,310	0.38%	1.27%	-0.02%
NIKKEI 225	36,203	-1.03%	0.12%	-4.89%

En Çok Yükselen Hisseler XU100				En Çok Düşen Hisseler XU100			
	Gün %	Kapanış	Hacim		Gün %	Kapanış	Hacim
ENERY	10.00%	222.20	523.7	OBAMS	-9.35%	32.18	645.3
IZENR	6.51%	20.78	158.8	KCAER	-5.65%	39.72	370.2
GESAN	5.22%	44.72	375.0	BTCIM	-5.46%	213.00	576.7
BIMAS	5.19%	597.50	3,286.1	HEKTS	-1.91%	11.79	654.0
ULKER	4.25%	152.20	489.7	ARDYZ	-1.69%	36.10	86.4
ECZYT	3.84%	205.60	152.6	REEDR	-0.98%	28.36	259.0
TTKOM	3.83%	49.94	1,052.6	SKBNK	-0.88%	4.53	310.2
AGHOL	3.69%	329.75	255.0	TMSN	-0.84%	129.80	271.6
MGROS	3.65%	526.00	937.5	BFREN	-0.80%	741.50	46.8
MAVI	3.63%	94.30	408.1	EUREN	-0.77%	14.18	59.5

Para Girişi Gözlenenler XU100				Hacmi En Yüksek Hisseler			
	Hacim	Kap.	Hac. %		Hacim	Kap.	Gün %
THYAO	7,388	290.50	48.86%	THYAO	7,388	290.50	1.48%
AKBNK	3,663	57.85	15.89%	EREGL	3,898	48.30	1.43%
BIMAS	3,286	597.50	144.87%	AKBNK	3,663	57.85	2.94%
KCHOL	3,152	178.00	53.36%	YKBNK	3,354	28.86	1.48%
KOZAL	2,510	24.04	-15.16%	ISCTR	3,353	12.94	1.89%
PGSUS	2,045	244.00	58.00%	BIMAS	3,286	597.50	5.19%
TTKOM	1,053	49.94	35.30%	KCHOL	3,152	178.00	3.49%
MGROS	937	526.00	75.50%	KOZAL	2,510	24.04	0.25%
ASTOR	803	80.20	20.42%	TUPRS	2,366	165.10	1.04%
CANTE	582	1.66	305.69%	PGSUS	2,045	244.00	2.09%

BIST 100	USDTRY	10 Yıllık Faiz TR	XAUUSD
9,758 1.89%	34.081 0.12%	23.73 0.07%	2,569.70 -0.49%



XU100	Zarar Kes	Düşük	Yüksek	Aort	Son		
	9,429.42	9,611.59	9,786.13	9,758.14	9,758.14		
Performans				Dolar Bazında Performans			
Gün%	Haf%	Aylık%	Yb%	Gün%	Haf%	Aylık%	Yb%
1.89	1.39	-0.65	30.63	1.67	1.63	-1.57	13.31
Destek 3	Destek 2	Destek 1	Kapanış	Direnç 1	Direnç 2	Direnç 3	
9,476.57	9,544.08	9,651.11	9,758.14	9,825.65	9,893.16	10,000.19	
İşlem Hacmi (mn TL)			Hareketli Ortalamalar (HO)				
Son	5 Günlük Ort.	5 HO	10 HO	20 HO	50 HO		
69,572	71,325	9,592.36	9,697.82	9,774.58	10,243.01		
5 gün ortalama hacmin %2 altında			1.73%	0.62%	-0.17%	-4.73%	
Teknik Göstergeler							
RSI	MOM	CCI	MACD				
46.64	YUKARI	97.73	YUKARI	-2.69	YUKARI	-146.27	YUKARI

BİST 100 endeksinde ilk önemli destek seviyesi 9,651.11 seviyesinde bulunuyor. Bu seviyenin olası aşağı yönlü ataklarda aşağı yönlü kırılması durumunda zarar kes seviyesini 9,429.42 olarak değerlendirmekteyiz. Yukarı yönlü hareketlerde ise öncelikli direnç 9,825.65 seviyesinden geçmektedir. Bu direncin yukarı yönlü kırılması durumunda 10,000.19 seviyesini öncelikli kısa vadeli teknik hedef olarak değerlendirmekteyiz.

BIST 100 endeksi son işlem gününü %1.89 değer kazancıyla 9,758.14 seviyesinden tamamlamıştır. Endeks gün içinde en düşük 9,611.59 en yüksek 9,786.13 seviyesini gördü. Toplam işlem hacmi 106.6 milyar TL olarak gerçekleşti. Sektör endekslerinden en çok değer kazanan %4.17 ile BIST TİCARET endeksi olurken, en çok değer kaybeden ise -%0.73 ile BIST TAŞ, TOPRAK endeksi olarak gerçekleşti. İşlem hacmi en yüksek 45.6 milyar TL ile BIST SINAİ oldu.

\*BİST 100 endeksi içerisinde yer alan 80 hissenin fiyatı artarken 18 hissenin fiyatı azaldı. 2 hissenin fiyatında değişim olmadı.

ABD borsalarının dünü karışık tamamladıkları dikkat çekmektedir.

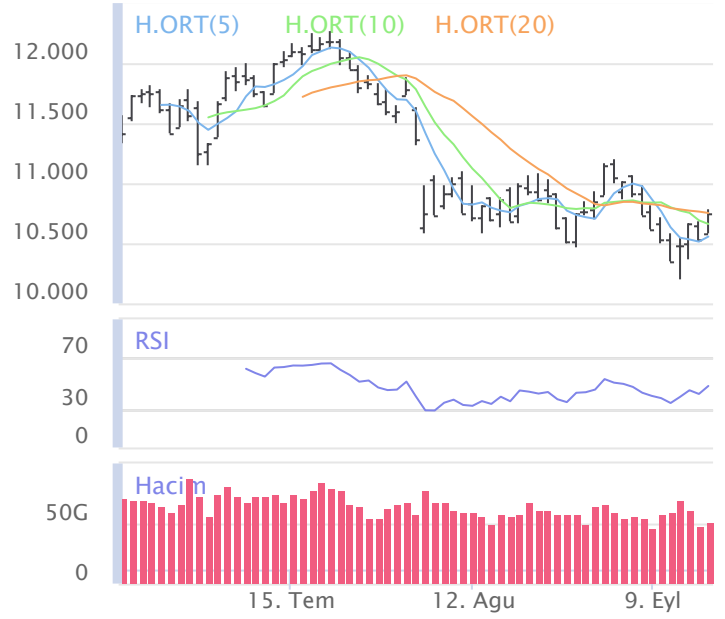
Avrupada Almanya DAX endeksi 0.50 yükselirken İngiltere FTSE endeksi günü 0.38 yükselişle tamamladı.

Türkiye'nin 10 yıllık tahvil faizi bir önceki güne göre 4.4 baz puan düşerek günü 23.73 seviyesinden tamamlamıştır.

ABD 10 yıllık tahvil faizinde bir önceki güne göre 2.5 baz puan yükselerek günü 3.65 seviyesinden tamamlamıştır.

F_XU0301024	Zarar Kes	Düşük	Yüksek	Aort	Son		
	10,677.20	10,961.25	11,249.25	11,164.12	11,191.25		
Performans			Açık Pozisyon				
Gün%	Haf%	Sayısı	Değişimi				
2.20%	1.46%	447,898.0	-33,716.0				
Destek 3	Destek 2	Destek 1	Kapanış	Direnç 1	Direnç 2	Direnç 3	
10,730.58	10,845.92	11,018.58	11,191.25	11,306.58	11,421.92	11,594.58	
İşlem Miktarı (Adet)			Hareketli Ortalamalar (HO)				
Son	5 Günlük Ort.	5 HO	10 HO	20 HO	50 HO		
207,953.00	213,440.00	11,019.20	11,175.53	11,368.70	12,182.90		
5 gün ortalama miktarın -3% altında			1.56%	0.14%	-1.56%	-8.14%	
Teknik Göstergeler							
RSI	MOM	CCI	MACD				
41.96	YUKARI	96.02	YUKARI	-27.63	YUKARI	-299.88	YUKARI

BİST30 endeks vadeli işlem sözleşmesinde ilk destek 11,018.58 seviyesinde bulunuyor. Bu seviyenin aşağı yönlü kırılması durumunda zarar kes seviyesi 10,677.20 olarak değerlendirilebilir. Yukarı yönlü hareketlerde direnç 11,306.58 seviyesinden geçmektedir. Direnç seviyesinin yukarı yönlü kırılması durumunda 11,594.58 seviyesi öncelikli kısa vadeli teknik hedef olacaktır. Sözleşmede toplam açık pozisyon sayısı 447898 adet olup açık pozisyonda önceki işlem gününe göre 33716 adetlik azalış dikkat çekmektedir.



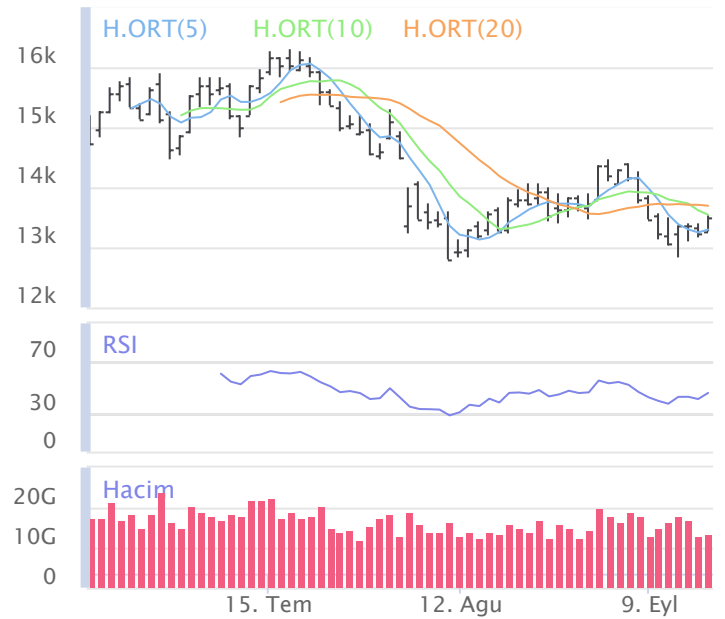
XUSIN	Zarar Kes	Düşük	Yüksek	Aort	Son		
	12,943.93	13,086.10	13,179.18	13,156.08	13,156.08		
Performans				Endekse Göre Performans			
Gün%	Haf%	Aylık%	Yb%	Gün%	Haf%	Aylık%	Yb%
0.73	0.85	-2.15	14.08	-1.13	-0.54	-1.51	-12.66
Destek 3	Destek 2	Destek 1	Kapanış	Direnç 1	Direnç 2	Direnç 3	
13,008.65	13,047.37	13,101.73	13,156.08	13,194.81	13,233.53	13,287.89	
İşlem Hacmi (mn TL)			Hareketli Ortalamalar (HO)				
Son	5 Günlük Ort.	5 HO	10 HO	20 HO	50 HO		
45,634	48,056	12,957.96	13,082.21	13,197.80	13,835.52		
5 gün ortalama hacmin -%5 altında			1.53%	0.56%	-0.32%	-4.91%	
Teknik Göstergeler							
RSI	MOM	CCI	MACD				
45.43	YUKARI	98.99	YUKARI	-0.68	YUKARI	-206.20	YUKARI

BİST sanayi endeksinde birinci destek seviyesi 13,101.73 seviyesinden geçmekte olup bu seviyenin aşağı yönlü kırılması durumunda zarar kes seviyesi olarak 12,943.93 seviyesi kullanılabilir. Yukarı yönlü ataklarda ise direnç 13,194.81 seviyelerinden geçmektedir. Bu direnç seviyesinin yukarı yönlü kırılması durumunda ise 13,287.89 seviyesi öncelikli kısa vadeli teknik hedef konumunda değerlendirilebilir.



XBANK	Zarar Kes	Düşük	Yüksek	Aort	Son		
	12,966.57	13,260.88	13,544.37	13,483.64	13,483.64		
Performans				Endekse Göre Performans			
Gün%	Haf%	Aylık%	Yb%	Gün%	Haf%	Aylık%	Yb%
1.92	1.77	1.68	54.68	0.03	0.37	2.34	18.41
Destek 3	Destek 2	Destek 1	Kapanış	Direnç 1	Direnç 2	Direnç 3	
13,031.40	13,146.14	13,314.89	13,483.64	13,598.38	13,713.12	13,881.87	
İşlem Hacmi (mn TL)			Hareketli Ortalamalar (HO)				
Son	5 Günlük Ort.	5 HO	10 HO	20 HO	50 HO		
13,351	14,474	13,296.38	13,544.38	13,693.98	14,263.88		
5 gün ortalama hacmin -%8 altında			1.41%	-0.45%	-1.54%	-5.47%	
Teknik Göstergeler							
RSI	MOM	CCI	MACD				
45.64	YUKARI	94.37	YUKARI	-35.35	YUKARI	-206.29	YUKARI

BİST banka endeksinde ilk etapta olası geri çekilmelerde birinci destek seviyesi konumunda olan 13,314.89 seviyesinin alım yönünde izlenebileceği düşüncesindeyiz. Zarar kes seviyesini ise 12,966.57 seviyesi olarak belirlemekteyiz. Alım pozisyonlarında bu seviyenin altına dikkat edilmeli. Olası yukarı yönlü ataklarda ise ilk etapta 13,598.38 birinci direnç seviyesinin aşılması durumunda teknik olarak kısa vadede yukarı hareket hız kazanabilir. Olası böyle bir durumda 13,881.87 seviyesi öncelikli kısa vadeli teknik hedef konumunda olacaktır.



## Şirketlerden Haberler

CRFSA	<b>17.09.2024 23:32 CarrefourSA Carrefour Sabancı Ticaret Merkezi A.Ş., Smartiks Yazılım A.Ş.</b> CarrefourSA Carrefour Sabancı Ticaret Merkezi A.Ş. ile Sözleşme İmzalanması Hk.(Güncelleme) <a href="#">Haberin Devamı</a>
IMASM	<b>17.09.2024 22:16 İmaş Makina Sanayi A.Ş.</b> Bedelsiz Sermaye Artırımına İlişkin SPK Onayı <a href="#">Haberin Devamı</a>
INFO	<b>17.09.2024 22:11 İfo Yatırım Menkul Değerler A.Ş.</b> HEKTS Pay Senedi'nde Gerçekleşecek Bedelli Sermaye Artırımı Sonrasında Varant Parametrelerinin Durumu <a href="#">Haberin Devamı</a>
VERUS	<b>17.09.2024 21:35 Verusa Holding A.Ş.</b> Standard Boksit İşletmeleri A.Ş. Tarafından İmzalanılan 3.168.750 USD Tutarında Boksit Cevheri İhracatına Yönelik Sözleşme Hakkında <a href="#">Haberin Devamı</a>
SUNTK	<b>17.09.2024 20:48 Sun Tekstil Sanayi Ve Ticaret A.Ş.</b> 01.01.2024 - 30.06.2024 dönemine ait faaliyet raporu <a href="#">Haberin Devamı</a>
POLTK	<b>17.09.2024 20:26 Politeknik Metal Sanayi Ve Ticaret A.Ş.</b> Ara Dönem Faaliyet Raporu <a href="#">Haberin Devamı</a>
MAVI	<b>17.09.2024 19:23 Mavi Giyim Sanayi ve Ticaret A.Ş.</b> 1 Şubat - 31 Temmuz 2024 Ara Dönem Faaliyet Raporu <a href="#">Haberin Devamı</a>
TRGYO	<b>17.09.2024 19:22 Torunlar Gayrimenkul Yatırım Ortaklığı A.Ş.</b> TORUNLAR GAYRİMENKUL YATIRIM ORTAKLIĞI A.Ş. 2024 YILI 2.DÖNEM YÖNETİM KURULU FAALİYET RAPORU <a href="#">Haberin Devamı</a>
PAPIL	<b>17.09.2024 18:49 Papilon Savunma Teknoloji Ve Ticaret A.Ş.</b> Pay Geri Alımı Hk <a href="#">Haberin Devamı</a>
KRVGD	<b>17.09.2024 18:43 Kervan Gıda Sanayi Ve Ticaret A.Ş.</b> Esas Sözleşme Tadil Metni Ticaret Bakanlığı İç Ticaret Genel Müdürlüğü Onayı Hakkında, <a href="#">Haberin Devamı</a>
KRVGD	<b>17.09.2024 18:41 Kervan Gıda Sanayi Ve Ticaret A.Ş.</b> 17.09.2024 TARİHLİ PAY GERİ ALIM HAKKINDA, <a href="#">Haberin Devamı</a>
AVPGY	<b>17.09.2024 18:41 Avrupalent Gayrimenkul Yatırım Ortaklığı A.Ş.</b> Pay Geri Alım Programı Çerçevesinde Pay Alımı <a href="#">Haberin Devamı</a>
HLGYO	<b>17.09.2024 18:19 Halk Gayrimenkul Yatırım Ortaklığı A.Ş.</b> Esas Sözleşme <a href="#">Haberin Devamı</a>
HLGYO	<b>17.09.2024 18:19 Halk Gayrimenkul Yatırım Ortaklığı A.Ş.</b> Sermaye Artırımı ve Esas Sözleşmenin İlgili Madde Değişiklik Tescili Hk <a href="#">Haberin Devamı</a>
BRKVY	<b>17.09.2024 18:03 Birikim Varlık Yönetim A.Ş.</b> Tahsil Gecikmiş Alacak Portföyü Alımı - İhaleye Konu Alacakların Devrine Yönelik Sözleşmenin İmza Sürecinin Tamamlanması <a href="#">Haberin Devamı</a>
HEKTS	<b>17.09.2024 17:03 Hektaş Ticaret Türk A.Ş.,Reysaş Taşımacılık ve Lojistik Ticaret A.Ş.,Lokman Hekim Engürüsağ Sağlık Turizm Eğitim Hizmetleri ve İnşaat Taahhüt A.Ş.,Borsa İstanbul A.Ş.,Kimteks Poliüretan Sanayi Ve Ticaret A.Ş.</b> Hak Kullanımı <a href="#">Haberin Devamı</a>
RALYH	<b>17.09.2024 16:59 Ral Yatırım Holding A.Ş.</b> İhale Sonucu Bildirimi <a href="#">Haberin Devamı</a>
RYSAS	<b>17.09.2024 16:12 Reysaş Taşımacılık ve Lojistik Ticaret A.Ş.</b> Bedelsiz Sermaye Artırımı ve Esas Sözleşme Tadili SPK Onayı ile Bedelsiz Pay Alma Hak Kullanım Günü Hk <a href="#">Haberin Devamı</a>
GESAN	<b>17.09.2024 13:46 Girişim Elektrik Sanayi Taahhüt Ve Ticaret A.Ş.</b> İhale Sonucu Bildirimi <a href="#">Haberin Devamı</a>
OBAMS	<b>17.09.2024 13:27 Oba Makarnacılık Sanayi Ve Ticaret A.Ş.</b> PAY GERİ ALIM PROGRAMI SPK BAŞVURUSU HAKKINDA, <a href="#">Haberin Devamı</a>
BRLSM	<b>17.09.2024 13:27 Birleşim Mühendislik Isıtma Soğutma Havalandırma Sanayi Ve Ticaret A.Ş.</b> Yeni İş Bağlantısı Hk <a href="#">Haberin Devamı</a>
ALGYO	<b>17.09.2024 10:09 Alarko Gayrimenkul Yatırım Ortaklığı A.Ş.,Merkezi Kayıt Kuruluşu A.Ş.</b> Hak Kullanım İşlemleri <a href="#">Haberin Devamı</a>
GEDIK	<b>17.09.2024 08:57 Gedik Yatırım Menkul Değerler A.Ş.,Borsa İstanbul A.Ş.</b> Hak Kullanımı <a href="#">Haberin Devamı</a>
OBAMS	<b>17.09.2024 00:02 Oba Makarnacılık Sanayi Ve Ticaret A.Ş.</b> PAY GERİ ALIM PROGRAMI HAKKINDA, <a href="#">Haberin Devamı</a>
KCAER	<b>16.09.2024 21:35 Kocaer Çelik Sanayi ve Ticaret A.Ş.</b> 30.06.2024 Faaliyet Raporu Sorumluluk Beyanı <a href="#">Haberin Devamı</a>

### BİST-50 HİSSELERİ TEKNİK DEĞERLENDİRME

Kod	RSI			MOMENTUM			CCI			5HO	10HO	20HO	MACD	
	Değer	Sinyal	Bölge	Değer	Sinyal	Bölge	Değer	Sinyal	Bölge	Sinyal	Sinyal	Sinyal	Değer	Sinyal
XU030	47.96	-	-	97.61	-	-	1.87	-	-	ALIŞ	ALIŞ	-	-139.80	ALIŞ
XU050	47.32	-	-	97.72	-	-	1.88	-	-	ALIŞ	ALIŞ	-	-125.05	ALIŞ
XU100	46.64	-	-	97.73	-	-	-2.69	-	-	ALIŞ	ALIŞ	-	-146.27	ALIŞ
XBANK	45.64	-	-	94.37	-	-	-35.35	-	-	ALIŞ	ALIŞ	-	-206.29	-
XUSIN	45.43	-	-	98.99	-	-	-0.68	-	-	-	ALIŞ	-	-206.20	-
AEFES	37.98	-	-	99.11	-	-	-35.24	-	-	ALIŞ	-	-	-10.74	ALIŞ
AKBNK	47.27	-	-	94.68	-	-	-21.49	ALIŞ	-	ALIŞ	ALIŞ	-	-0.89	-
ALARK	46.01	-	-	98.34	-	-	27.33	-	-	-	ALIŞ	-	-2.40	ALIŞ
ARCLK	44.14	-	-	98.67	-	-	-8.45	-	-	ALIŞ	ALIŞ	-	-4.75	-
ASELS	51.65	ALIŞ	-	102.29	ALIŞ	-	67.76	-	-	-	-	-	-0.46	-
ASTOR	50.81	ALIŞ	-	103.68	ALIŞ	-	50.62	-	-	ALIŞ	ALIŞ	ALIŞ	-0.69	-
BIMAS	63.63	-	-	107.17	-	-	270.18	-	AŞIRI ALIM	-	-	-	1.95	-
BRSAN	66.42	-	-	114.52	-	AŞIRI ALIM	73.79	-	-	-	-	-	41.87	-
CWENE	36.14	-	-	90.74	-	-	-80.58	ALIŞ	-	-	-	-	-7.26	-
DOAS	45.20	-	-	96.59	-	-	-34.88	-	-	ALIŞ	-	-	-3.22	-
DOHOL	41.96	-	-	93.55	-	-	-47.21	-	-	ALIŞ	-	-	-0.43	-
EGEEN	53.53	-	-	104.62	-	-	106.29	-	AŞIRI ALIM	-	-	-	-100.66	-
EKGYO	45.20	-	-	88.43	-	AŞIRI SATIM	-68.34	-	-	-	-	-	-0.04	-
ENJSA	40.15	-	-	95.91	-	-	-31.92	-	-	ALIŞ	ALIŞ	-	-2.02	-
ENKAI	52.53	-	-	95.68	-	-	-44.35	-	-	-	-	ALIŞ	0.74	-
EREGL	47.87	-	-	101.34	ALIŞ	-	72.19	-	-	-	-	ALIŞ	-0.93	-
EUPWR	44.69	-	-	97.25	-	-	-34.08	-	-	ALIŞ	ALIŞ	-	-2.20	-
FROTO	48.03	-	-	98.22	-	-	-18.83	-	-	ALIŞ	ALIŞ	-	-13.11	-
GARAN	51.18	ALIŞ	-	99.04	-	-	55.41	-	-	-	-	-	-1.36	-
GESAN	53.22	ALIŞ	-	103.66	ALIŞ	-	108.38	-	AŞIRI ALIM	-	-	ALIŞ	-1.10	-
GUBRF	70.98	-	AŞIRI ALIM	110.71	-	AŞIRI ALIM	187.02	-	AŞIRI ALIM	-	-	-	5.24	-
HALKB	49.35	-	-	99.57	-	-	13.07	-	-	-	ALIŞ	ALIŞ	-0.14	-
HEKTS	51.02	-	-	98.66	-	-	31.18	SATIŞ	-	-	-	-	-0.09	-
ISCTR	42.23	-	-	94.45	-	-	-36.39	-	-	ALIŞ	-	-	-0.37	-
KCHOL	40.59	-	-	92.71	-	-	-41.04	-	-	ALIŞ	-	-	-6.50	-
KONTR	39.76	-	-	90.75	-	-	-66.39	-	-	-	-	-	-1.75	-
KOZAL	50.01	ALIŞ	-	98.36	-	-	10.02	-	-	-	-	ALIŞ	-0.28	-
KRDMD	49.77	-	-	107.05	-	-	175.39	-	AŞIRI ALIM	-	-	ALIŞ	-0.86	-
MGROS	60.04	-	-	104.68	-	-	211.31	-	AŞIRI ALIM	-	-	-	-2.68	-
MIATK	30.89	ALIŞ	-	91.54	-	-	-84.14	-	-	-	-	-	-2.52	-
ODAS	42.10	-	-	96.24	-	-	-13.72	-	-	-	ALIŞ	-	-0.31	-
OYAKC	38.81	-	-	94.18	-	-	-67.04	-	-	-	-	-	-2.15	-
PETKM	50.04	ALIŞ	-	99.91	-	-	-12.71	-	-	ALIŞ	ALIŞ	-	-0.01	-
PGSUS	59.60	-	-	104.14	-	-	136.45	-	AŞIRI ALIM	-	-	-	3.65	-
SAHOL	52.81	ALIŞ	-	99.31	-	-	72.21	-	-	ALIŞ	ALIŞ	ALIŞ	-0.68	-
SASA	36.27	-	-	89.07	-	AŞIRI SATIM	-65.56	-	-	-	-	-	-0.26	-
SISE	42.94	-	-	98.06	-	-	-21.90	-	-	ALIŞ	ALIŞ	-	-1.07	-
SMRTG	43.30	-	-	96.41	-	-	-41.10	ALIŞ	-	ALIŞ	-	-	-1.24	-
SOKM	29.49	-	AŞIRI SATIM	85.84	-	AŞIRI SATIM	-88.98	ALIŞ	-	-	-	-	-3.09	-
TAVHL	51.30	ALIŞ	-	99.13	-	-	-30.11	-	-	-	-	ALIŞ	2.17	-
TCELL	36.30	-	-	91.76	-	-	-162.63	-	AŞIRI SATIM	-	-	-	-2.22	-
THYAO	47.30	-	-	96.51	-	-	-31.51	-	-	ALIŞ	ALIŞ	-	-2.84	-
TOASO	40.00	-	-	94.88	-	-	-32.05	-	-	ALIŞ	-	-	-11.42	-
TTKOM	50.73	ALIŞ	-	97.25	-	-	17.76	-	-	ALIŞ	ALIŞ	ALIŞ	-0.15	-
TTRAK	51.51	ALIŞ	-	101.10	-	-	83.98	-	-	-	-	-	-7.65	-
TUPRS	53.86	-	-	100.06	ALIŞ	-	38.58	-	-	-	-	-	-0.58	ALIŞ
ULKER	49.41	-	-	98.58	-	-	77.87	-	-	ALIŞ	ALIŞ	ALIŞ	-3.32	-
VESTL	45.53	-	-	98.47	-	-	10.46	-	-	-	ALIŞ	-	-2.19	ALIŞ
YKBNK	41.62	-	-	87.67	-	AŞIRI SATIM	-86.95	ALIŞ	-	-	-	-	-0.37	-
ZOREN	37.94	-	-	96.90	-	-	-30.23	-	-	-	-	-	-0.19	-

## BİST-100 HİSSELERİ HAREKETLİ ORTALAMA ve DESTEK DİRENÇ TABLOSU

Kod	Kapanış	Hareketli Ortalama				Değişim			Destek ve Direnç Seviyeleri						
		5 HO	10 HO	20 HO	50 HO	Günlük	Haftalık	Aylık	Destek 3	Destek 2	Destek 1	Pivot	Direnç 1	Direnç 2	Direnç 3
XU030	10,750.52	10,556.17	10,661.15	10,752.67	11,191.56	2.08%	2.00%	0.61%	10,407.54	10,491.61	10,621.06	10,705.13	10,834.58	10,918.65	11,048.10
XU050	8,660.13	8,504.10	8,591.85	8,666.71	9,059.43	2.10%	1.75%	-0.14%	8,382.31	8,448.76	8,554.44	8,620.89	8,726.57	8,793.02	8,898.70
XU100	9,758.14	9,592.36	9,697.82	9,774.58	10,243.01	1.89%	1.39%	-0.65%	9,476.57	9,544.08	9,651.11	9,718.62	9,825.65	9,893.16	10,000.19
XBANK	13,483.64	13,296.38	13,544.38	13,693.98	14,263.88	1.92%	1.77%	1.68%	13,031.40	13,146.14	13,314.89	13,429.63	13,598.38	13,713.12	13,881.87
XUSIN	13,156.08	12,957.96	13,082.21	13,197.80	13,835.52	0.73%	0.85%	-2.15%	13,008.65	13,047.37	13,101.73	13,140.45	13,194.81	13,233.53	13,287.89
AEFES	212.00	209.86	211.29	221.01	250.25	2.76%	-2.26%	-17.59%	200.70	203.40	207.70	210.40	214.70	217.40	221.70
AGHOL	329.75	321.35	324.08	327.14	379.61	3.69%	0.76%	-5.79%	307.17	312.08	320.92	325.83	334.67	339.58	348.42
AGROT	15.73	15.38	15.60	15.97	17.55	2.14%	2.61%	-8.97%	14.86	15.06	15.40	15.60	15.94	16.14	16.48
AKBNK	57.85	56.55	57.79	58.58	60.86	2.94%	2.48%	1.76%	54.52	55.38	56.62	57.48	58.72	59.58	60.82
AKFGY	2.08	2.06	2.14	2.16	2.28	0.97%	-3.70%	-5.88%	2.02	2.04	2.06	2.08	2.10	2.12	2.14
AKFYE	20.02	20.26	21.09	21.49	22.93	-0.40%	-6.71%	-10.22%	19.44	19.70	19.86	20.12	20.28	20.54	20.70
AKSA	8.83	8.76	8.84	8.88	10.05	-0.11%	0.46%	-7.83%	8.62	8.72	8.78	8.88	8.94	9.04	9.10
AKSEN	37.66	37.00	37.57	37.88	39.74	1.78%	-0.89%	1.84%	36.21	36.51	37.09	37.39	37.97	38.27	38.85
ALARK	95.00	92.29	93.20	95.08	100.35	2.32%	4.34%	-5.94%	91.42	92.23	93.62	94.43	95.82	96.63	98.02
ALFAS	53.80	52.96	54.77	56.52	61.71	0.56%	-2.27%	-12.09%	51.83	52.47	53.13	53.77	54.43	55.07	55.73
ARCLK	141.20	138.64	139.99	142.91	156.28	2.32%	2.24%	-6.49%	134.63	136.27	138.73	140.37	142.83	144.47	146.93
ARDYZ	36.10	35.96	35.96	36.19	37.47	-1.69%	-1.90%	2.04%	34.67	35.31	35.71	36.35	36.75	37.39	37.79
ASELS	58.10	56.93	56.86	56.89	59.61	1.31%	2.92%	0.61%	56.65	57.10	57.60	58.05	58.55	59.00	59.50
ASTOR	80.20	79.14	79.77	77.40	83.85	2.56%	0.06%	9.41%	75.38	76.67	78.43	79.72	81.48	82.77	84.53
BERA	15.35	15.31	15.57	15.49	16.80	0.59%	-5.25%	-7.08%	15.01	15.13	15.24	15.36	15.47	15.59	15.70
BFREN	741.50	738.90	747.25	738.68	783.55	-0.80%	-1.79%	0.34%	715.50	726.50	734.00	745.00	752.50	763.50	771.00
BIMAS	597.50	570.60	560.85	557.28	573.15	5.19%	6.70%	7.46%	537.33	554.17	575.83	592.67	614.33	631.17	652.83
BINHO	385.25	379.40	386.55	388.95	408.13	1.52%	-0.39%	-4.17%	371.67	375.58	380.42	384.33	389.17	393.08	397.92
BRSAN	552.00	554.30	524.73	452.18	432.82	0.64%	0.45%	48.89%	514.50	532.00	542.00	559.50	569.50	587.00	597.00
BRYAT	2,132.00	2,173.20	2,182.30	2,011.85	2,063.72	0.24%	-10.00%	17.40%	2,004.00	2,060.00	2,096.00	2,152.00	2,188.00	2,244.00	2,280.00
BTCIM	213.00	228.44	235.87	227.26	194.77	-5.46%	-14.01%	9.46%	192.60	201.80	207.40	216.60	222.20	231.40	237.00
CANTE	1.66	1.62	1.65	1.67	1.76	2.47%	1.22%	-3.49%	1.47	1.54	1.60	1.67	1.73	1.80	1.86
CCOLA	62.55	63.01	64.20	62.78	70.19	-0.32%	-2.72%	-7.20%	61.03	61.62	62.08	62.67	63.13	63.72	64.18
CIMSA	35.90	34.88	35.44	35.11	34.44	0.11%	2.57%	10.46%	34.86	35.18	35.54	35.86	36.22	36.54	36.90
CWENE	188.10	186.72	195.58	202.88	211.61	1.40%	-4.71%	-6.95%	180.67	182.63	185.37	187.33	190.07	192.03	194.77
DOAS	221.00	219.30	221.39	223.36	231.65	0.91%	2.22%	-2.06%	215.07	216.73	218.87	220.53	222.67	224.33	226.47
DOHOL	14.64	14.38	14.79	15.19	16.03	1.88%	-0.54%	-5.73%	13.91	14.15	14.39	14.63	14.87	15.11	15.35
ECILC	47.90	47.14	47.79	48.96	52.10	2.13%	-0.17%	-12.27%	46.06	46.46	47.18	47.58	48.30	48.70	49.42
ECZYT	205.60	199.42	200.95	201.31	212.84	3.84%	-0.68%	-2.84%	191.07	194.33	199.97	203.23	208.87	212.13	217.77
EGEEN	11,047.50	10,754.50	10,702.50	10,518.63	11,439.40	-0.52%	3.49%	5.01%	10,602.50	10,772.50	10,910.00	11,080.00	11,217.50	11,387.50	11,525.00
EKGYO	11.23	11.13	11.71	11.78	11.56	0.45%	-1.49%	-1.40%	10.83	10.94	11.09	11.20	11.35	11.46	11.61
ENERY	222.20	202.26	205.72	201.35	193.99	10.00%	9.46%	12.85%	197.03	202.07	212.13	217.17	227.23	232.27	242.33
ENJSA	57.45	56.17	57.35	59.05	63.41	2.41%	0.26%	-12.02%	54.40	55.25	56.35	57.20	58.30	59.15	60.25
ENKAI	48.56	48.24	49.14	48.64	46.18	0.96%	0.50%	7.91%	47.37	47.75	48.15	48.53	48.93	49.31	49.71
EREGL	48.30	47.51	47.35	47.85	51.50	1.43%	3.83%	-0.66%	47.17	47.49	47.89	48.21	48.61	48.93	49.33
EUPWR	86.75	84.95	87.17	88.21	92.66	2.97%	-0.34%	-3.34%	81.08	82.22	84.48	85.62	87.88	89.02	91.28
EUREN	14.18	14.04	14.27	14.37	14.73	-0.77%	-1.60%	1.14%	13.90	14.04	14.11	14.25	14.32	14.46	14.53
FROTO	912.50	893.60	908.25	917.92	954.18	2.01%	2.01%	3.17%	871.17	882.83	897.67	909.33	924.17	935.83	950.67
GARAN	113.00	110.30	110.42	111.23	117.85	1.25%	6.00%	3.67%	109.50	110.60	111.80	112.90	114.10	115.20	116.40
GESAN	44.72	41.71	42.40	43.09	45.91	5.22%	7.60%	1.04%	39.91	41.03	42.87	43.99	45.83	46.95	48.79
GOLTS	462.25	447.60	439.13	440.31	467.78	0.43%	7.25%	5.00%	434.83	442.42	452.33	459.92	469.83	477.42	487.33
GUBRF	189.10	181.72	177.54	173.67	166.33	0.27%	8.93%	15.09%	181.47	183.83	186.47	188.83	191.47	193.83	196.47
HALKB	16.31	16.04	16.34	16.22	16.94	1.18%	2.32%	1.24%	15.81	15.96	16.14	16.29	16.47	16.62	16.80
HEKTS	11.79	11.50	11.61	11.58	12.00	-1.91%	5.17%	1.99%	11.20	11.47	11.63	11.90	12.06	12.33	12.49
ISCTR	12.94	12.76	13.00	13.18	14.37	1.89%	1.73%	-0.61%	12.50	12.62	12.78	12.90	13.06	13.18	13.34

## BİST-100 HİSSELERİ HAREKETLİ ORTALAMA ve DESTEK DİRENÇ TABLOSU

Kod	Kapanış	Hareketli Ortalama				Değişim			Destek ve Direnç Seviyeleri						
		5 HO	10 HO	20 HO	50 HO	Günlük	Haftalık	Aylık	Destek 3	Destek 2	Destek 1	Pivot	Direnç 1	Direnç 2	Direnç 3
ISGYO	17.51	16.63	16.66	16.14	16.46	2.76%	6.31%	15.58%	16.30	16.62	17.07	17.39	17.84	18.16	18.61
ISMEN	36.14	35.55	35.61	36.30	37.95	0.11%	4.81%	-4.49%	35.35	35.73	35.93	36.31	36.51	36.89	37.09
IZENR	20.78	19.57	19.92	20.49	21.72	6.51%	5.59%	-2.17%	17.88	18.70	19.74	20.56	21.60	22.42	23.46
KAYSE	23.20	22.96	23.36	23.93	25.34	0.17%	-1.11%	-9.59%	22.66	22.84	23.02	23.20	23.38	23.56	23.74
KCAER	39.72	40.37	41.41	42.35	44.75	-5.65%	-2.31%	-6.72%	37.51	38.13	38.93	39.55	40.35	40.97	41.77
KCHOL	178.00	174.26	179.23	183.72	199.94	3.49%	0.39%	-1.87%	166.57	169.53	173.77	176.73	180.97	183.93	188.17
KLSEK	40.88	40.56	41.47	42.60	45.50	-0.15%	-1.21%	-2.76%	39.78	40.28	40.58	41.08	41.38	41.88	42.18
KONTR	45.38	44.77	46.71	47.91	51.05	1.25%	-1.94%	-3.48%	44.11	44.37	44.87	45.13	45.63	45.89	46.39
KONYA	6,867.50	6,735.50	6,714.50	6,650.25	7,259.35	0.22%	0.51%	-2.59%	6,690.83	6,739.17	6,803.33	6,851.67	6,915.83	6,964.17	7,028.33
KOZAA	68.40	63.70	62.64	64.48	63.44	0.81%	9.27%	-0.73%	65.25	66.20	67.30	68.25	69.35	70.30	71.40
KOZAL	24.04	23.14	23.33	24.86	23.91	0.25%	5.07%	0.08%	22.69	23.19	23.61	24.11	24.53	25.03	25.45
KRDMD	24.30	23.42	23.00	23.38	26.87	2.62%	8.87%	-0.49%	23.15	23.41	23.85	24.11	24.55	24.81	25.25
KTLEK	53.60	50.70	49.16	47.11	46.55	2.10%	13.56%	7.76%	48.50	50.00	51.80	53.30	55.10	56.60	58.40
LMKDC	23.08	22.48	23.01	23.42	24.11	2.40%	1.32%	-8.92%	19.58	20.96	22.02	23.40	24.46	25.84	26.90
MAVI	94.30	92.93	96.95	100.80	110.18	3.63%	-2.73%	-11.04%	87.88	89.17	91.73	93.02	95.58	96.87	99.43
MGROS	526.00	506.85	500.03	495.75	525.17	3.65%	6.53%	3.04%	494.33	501.67	513.83	521.17	533.33	540.67	552.83
MIATK	44.34	44.33	45.79	47.43	53.49	0.45%	-2.42%	-11.85%	43.16	43.50	43.92	44.26	44.68	45.02	45.44
OBAMS	32.18	34.76	35.08	34.93	36.07	-9.35%	-10.76%	-12.70%	30.17	31.07	31.63	32.53	33.09	33.99	34.55
ODAS	6.92	6.65	6.84	7.18	7.79	1.47%	3.90%	-8.22%	6.68	6.73	6.83	6.88	6.98	7.03	7.13
OTKAR	456.00	447.45	446.70	463.56	534.93	1.33%	1.79%	-11.80%	443.50	447.00	451.50	455.00	459.50	463.00	467.50
OYAKC	63.10	62.58	64.21	66.19	71.05	0.16%	-0.86%	-8.82%	61.50	62.20	62.65	63.35	63.80	64.50	64.95
PEKGY	4.89	4.86	5.00	5.06	5.84	0.41%	-1.41%	-8.43%	4.76	4.81	4.85	4.90	4.94	4.99	5.03
PETKM	23.06	22.80	23.09	23.35	23.32	1.41%	0.00%	8.16%	22.46	22.66	22.86	23.06	23.26	23.46	23.66
PGSUS	244.00	238.40	234.79	228.40	231.97	2.09%	5.08%	11.88%	232.83	236.67	240.33	244.17	247.83	251.67	255.33
QUAGR	2.98	2.93	2.94	2.96	3.11	0.00%	3.11%	-1.97%	2.92	2.95	2.96	2.99	3.00	3.03	3.04
REEDR	28.36	28.84	29.98	31.51	33.64	-0.98%	-4.58%	-16.83%	27.27	27.71	28.03	28.47	28.79	29.23	29.55
SAHOL	93.60	90.98	92.17	90.95	96.29	2.86%	0.32%	2.74%	88.85	90.10	91.85	93.10	94.85	96.10	97.85
SASA	4.32	4.25	4.46	4.65	5.17	1.65%	-1.59%	-14.62%	4.15	4.21	4.26	4.32	4.37	4.43	4.48
SDTTR	234.80	233.32	238.94	246.13	266.15	-0.76%	-2.45%	-14.85%	228.87	230.93	232.87	234.93	236.87	238.93	240.87
SISE	41.48	40.79	41.21	42.13	44.96	1.62%	1.92%	-3.22%	40.34	40.64	41.06	41.36	41.78	42.08	42.50
SKBNK	4.53	4.42	4.29	4.29	4.17	-0.88%	14.39%	8.37%	4.34	4.44	4.48	4.58	4.62	4.72	4.76
SMRTG	41.84	41.02	42.18	42.89	45.82	2.05%	0.34%	-1.27%	39.46	40.00	40.92	41.46	42.38	42.92	43.84
SOKM	46.74	46.53	50.00	52.16	57.87	2.05%	-10.72%	-18.57%	44.93	45.33	46.03	46.43	47.13	47.53	48.23
TABGD	153.00	151.28	153.75	157.91	175.40	0.66%	0.33%	-12.07%	148.60	149.80	151.40	152.60	154.20	155.40	157.00
TAVHL	255.75	258.20	260.30	252.14	258.25	0.89%	-4.03%	8.05%	246.00	248.75	252.25	255.00	258.50	261.25	264.75
TCELL	91.85	94.73	96.23	96.66	102.77	0.71%	-5.46%	-11.26%	90.15	90.85	91.35	92.05	92.55	93.25	93.75
THYAO	290.50	287.05	289.93	294.34	297.79	1.48%	2.29%	-1.02%	280.75	284.00	287.25	290.50	293.75	297.00	300.25
TKFEN	54.90	53.37	53.78	53.72	54.61	0.37%	2.81%	5.88%	53.07	53.73	54.32	54.98	55.57	56.23	56.82
TKNSA	26.38	25.94	26.59	27.88	30.01	0.23%	1.46%	-11.77%	25.69	25.91	26.15	26.37	26.61	26.83	27.07
TMSN	129.80	127.48	126.00	120.48	126.60	-0.84%	-2.41%	10.94%	124.87	126.93	128.37	130.43	131.87	133.93	135.37
TOASO	220.50	215.90	219.52	230.29	257.45	1.61%	2.46%	-8.81%	211.40	214.30	217.40	220.30	223.40	226.30	229.40
TSKB	11.83	11.63	11.77	11.69	12.00	2.34%	2.16%	3.77%	11.22	11.37	11.60	11.75	11.98	12.13	12.36
TTKOM	49.94	49.23	49.95	49.58	50.28	3.83%	0.73%	-1.89%	45.96	46.92	48.43	49.39	50.90	51.86	53.37
TTRAK	737.00	723.80	722.65	719.03	756.84	0.96%	3.00%	2.22%	721.50	725.00	731.00	734.50	740.50	744.00	750.00
TUKAS	7.57	7.70	7.93	8.05	8.28	0.93%	-8.80%	-7.23%	7.32	7.42	7.50	7.60	7.68	7.78	7.86
TUPRS	165.10	160.72	161.36	163.23	163.55	1.04%	3.12%	2.10%	161.77	162.63	163.87	164.73	165.97	166.83	168.07
TURSG	12.00	11.99	12.42	12.51	13.48	-0.17%	-3.77%	-5.10%	11.60	11.78	11.89	12.07	12.18	12.36	12.47
ULKER	152.20	146.96	148.73	149.29	161.69	4.25%	1.26%	-3.49%	142.20	144.40	148.30	150.50	154.40	156.60	160.50
VAKBN	21.14	20.95	20.93	20.25	20.75	-0.28%	2.82%	9.48%	20.61	20.83	20.99	21.21	21.37	21.59	21.75
VESBE	17.38	17.05	17.21	17.51	19.22	1.28%	2.54%	-9.38%	16.99	17.07	17.23	17.31	17.47	17.55	17.71
VESTL	64.50	62.41	63.25	65.55	69.91	2.38%	4.96%	-6.52%	61.62	62.33	63.42	64.13	65.22	65.93	67.02
YEOTK	170.70	167.84	171.01	175.68	189.25	0.41%	0.53%	-5.43%	164.50	165.90	168.30	169.70	172.10	173.50	175.90
YKBNK	28.86	29.06	30.05	30.59	30.40	1.48%	-2.83%	1.12%	28.16	28.34	28.60	28.78	29.04	29.22	29.48
YYLGD	11.15	11.32	11.48	11.61	12.03	0.00%	-3.21%	-9.20%	11.02	11.08	11.11	11.17	11.20	11.26	11.29
ZOREN	4.37	4.29	4.38	4.49	4.99	0.92%	1.63%	-7.02%	4.26	4.30	4.33	4.37	4.40	4.44	4.47

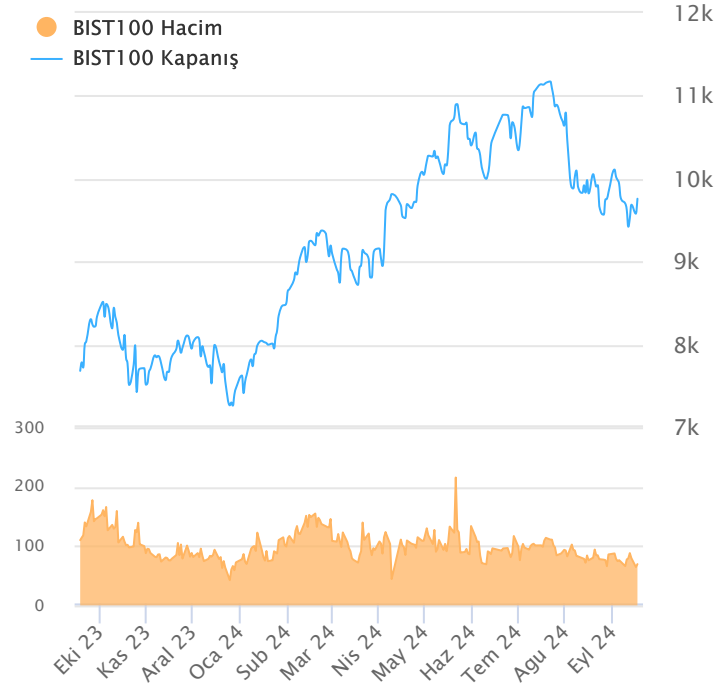
## ŞİRKET TEMETTÜ ÖDEMELERİ

Kod	Brüt Temettü (Bin TL)	Temettü Dağıtım Oranı	Hisse Başına Brüt Tutar (TL)	Hisse Başına Net Tutar (TL)	Temettü Verimi(%)	Temettü Dağıtım Tarihi	Ödemeye Kalan Gün	Ödeme Tarihleri
ARASE	228,418	4.37%	0.91	0.82	1.78%	23.09.2024	6	23.09.2024
ADEL	150,002	34.41%	0.58	0.52	1.33%	26.09.2024	9	26.09.2024
TUPRS	43,000,000	80.26%	22.32	20.09	13.52%	27.09.2024	10	27.09.2024
BUCIM	100,000	5.46%	0.07	0.06	0.88%	30.09.2024	13	30.09.2024
ESCAR	217,200	16.98%	4.00	3.60	1.04%	01.10.2024	14	Avans : 07.11.2023 - 01.10.2024 - 26.06.2024
SOKM	1,500,000	33.74%	2.53	2.28	5.41%	01.10.2024	14	Taksit : 01.10.2024 - 01.07.2024
BOBET	570,000	40.59%	1.50	1.35	7.38%	07.10.2024	20	Taksit : 07.10.2024 - 07.05.2024 - 07.08.2024
OBAMS	308,501	24.12%	0.64	0.58	2.00%	15.10.2024	28	15.10.2024
SANFM	3,000	6.83%	0.02	0.02	0.08%	15.10.2024	28	15.10.2024
GRSEL	40,000	3.69%	0.39	0.35	0.28%	21.10.2024	34	Taksit : 21.10.2024 - 20.06.2024
BRKSN	5,200	7.37%	0.17	0.15	0.55%	22.10.2024	35	Taksit : 22.10.2024 - 25.07.2024
MEDTR	35,000	135.31%	0.29	0.26	0.74%	23.10.2024	36	23.10.2024
OSMEN	93,000	18.38%	3.39	3.05	2.55%	25.10.2024	38	Avans : 31.01.2024 - 25.10.2024 - 29.07.2024 - 29.05.2024
PCILT	100,000	32.27%	0.84	0.76	4.94%	30.10.2024	43	30.10.2024
EYGYO	23,759	10.53%	0.12	0.12	1.45%	31.10.2024	44	Taksit : 31.10.2024 - 30.09.2024
SUNTK	204,650	86.51%	0.43	0.39	2.48%	31.10.2024	44	31.10.2024
DGNMO	100,000	13.92%	0.29	0.26	3.37%	20.11.2024	64	20.11.2024
ASELS	510,000	7.00%	0.11	0.10	0.19%	25.11.2024	69	25.11.2024
AYEN	1,021,688	91.05%	3.68	3.31	12.19%	29.11.2024	73	Taksit : 29.11.2024 - 31.10.2024 - 30.09.2024 - 29.08.2024 - 31.07.2024 - 01.07.2024
TCCELL	6,276,998	50.00%	2.85	2.57	3.11%	05.12.2024	79	05.12.2024
LIDER	82,500	13.58%	0.50	0.45	0.59%	10.12.2024	84	Taksit : 10.12.2024 - 22.10.2024 - 16.08.2024 - 24.06.2024
FORTE	7,555	89.47%	0.11	0.10	0.24%	11.12.2024	85	11.12.2024
GRTRK	14,900	2.92%	0.12	0.11	0.09%	13.12.2024	87	Taksit : 13.12.2024 - 13.09.2024 - 22.07.2024
EBEBK	80,000	26.48%	0.50	0.45	1.12%	16.12.2024	90	Taksit : 16.12.2024 - 15.10.2024
BIMAS	6,072,000	39.32%	10.00	9.00	1.67%	18.12.2024	92	Taksit : 18.12.2024 - 02.10.2024 - 17.07.2024
ALKLC	9,968	18.01%	0.09	0.08	0.29%	20.12.2024	94	20.12.2024
PAGYO	249,159	9.45%	2.86	2.86	5.91%	24.12.2024	98	Taksit : 24.12.2024 - 10.07.2024
MSGYO	99,858	11.44%	0.74	0.74	5.34%	18.03.2025	182	Taksit : 18.03.2025 - 22.01.2025 - 22.10.2024

Yabancı Takas Oranı



BİST 100 Kapanış ve İşlem Hacmi(Milyar TL)



## TEKNİK GÖSTERGELER AÇIKLAMA

### RSI

RSI ilgili periyoddaki kapanış değerlerini periyodun bir önceki kapanış değerleriyle kıyaslayarak hesaplanan kısa ve orta vadeli trendin yönü hakkında öngörüde bulunmayı sağlayan bir göstergedir. İndikatör 0'la 100 arasında değer alır. RSI da genellikle 30 ve 70 referans değerleri kullanılmakla beraber 50 seviyesi de kullanılabilir. Genel kabul görmüş yaklaşım uygulamada, 30 referans değerinin altına inen RSI değerlerinin "aşırı satım", 70 değerinin üzerine çıkan RSI değerlerinin de "aşırı alım" işaret ettiği yönünde. RSI 'ın yorumlanışında kullanılan bir diğer yöntemse uyumsuzluklardır. Yükselen bir piyasada RSI daki yeni oluşan dip ve tepelerin bir önceki dip ve tepelerden daha yüksekte oluşması beklenirken, alçalan bir piyasada RSI daki dip ve tepelerin bir önceki dip ve tepelerden daha aşağıda oluşması beklenir. Bunun gerçekleşmediği durumlar uyumsuzluk olarak kabul edilebilir.

### Momentum

Belirlenmiş olan bir süre içinde fiyatların değişim hızını ölçen bir göstergedir. Son günün kapanışının, x gün önceki kapanışı bölünmesinin 100 ile çarpımı olarak hesaplanan Momentum'da bu iki günün eşit olduğu durumlarda bulunacak olan 100 değeri referans değeri olarak kabul edilir. Kullanım açısından 110 seviyenin üzeri "aşırı alım", 90 seviyesinin altı ise "aşırı satım" olarak kabul edilebilir. Ayrıca Momentum'la 100 referans çizginin kesişme noktalarında Momentum'un referans değerini yukarı kesmesi "al" aşağı kesmesi ise "sat" sinyali olarak kabul edilebilir. Uyumsuzluklar: Fiyatlar yükselirken ve yeni zirveler yaparken, göstergenin yeni zirve yapamaması veya fiyatlar yeni dip yaparken, göstergenin yeni dip yapmaması. Bu durumu trend değişikliğinin erken sinyali olarak değerlendirmek gerekebilir.

### MACD

Genelde 26 ve 12 günlük olarak kullanılan iki üssel hareketli ortalamaların farkı olan Macd, kısa vadeli üssel ortalamaların uzun vadeliye göre olan pozisyonlarını değerlendiren trendin yönü hakkında bilgi vermeye çalışır. MACD orta vadeli indikatörlerden biridir. Macd'nin 0 olduğu seviyede 12 günlük üssel hareketli ortalamaya 26 günlük üssel ortalamaya eşittir. 12 günlük 26 günlük üzerine çıktığı durumlarda ise Macd pozitif değerler alacaktır. Tersine 12 günlük 26 günlük altına indiği durumlarda ise Macd negatif olacaktır. Yorumlamalarda 12 günlük hareketli ortalamaların 26 günlük hareketli ortalamadan uzaklaştığı yani Macd'nin 0 değerinin altında yada üzerinde olduğu durumlar "al" ve "sat" olarak değerlendirilebilir. Ancak bu bölgelerde olmanın ürettikleri sinyaller referans değeri kullanan diğer göstergelere göre daha zayıftır. Fiyatların trend yönünde aşırı bir hareketi olduğunu söylese de dönüş zamanı hakkında kesin bilgiler vermez. Macd'nin yorumlanmasında önem taşıyan bir diğer yöntemde uyumsuzluklara dikkat edilmesidir.

### CCI

Mal piyasaları için Donald Lambert tarafından uyarlanmış olan CCI, hesaplanışındaki özellikler nedeniyle rahatlıkla hisse senedi piyasasına da kullanılan bir osilatördür. Bir çok analist bu göstereyi aşırı alım / aşırı satım bölgelerini gösteren osilatör olarak kullanır. CCI +100 ile -100 arasında bir değer alır. +100'ün üzerinde olması demek, kağıdın fiyatının aşırı yükselmiş olması, -100'ün altında olması ise aşırı düşmüş olması demektir. ( "aşırı alım ve aşırı satım" ) CCI'nin yorumlanmasında önem taşıyan bir diğer yöntemde uyumsuzluklara dikkat edilmesidir

### Hareketli Ortalama (HO)

Hareketli Ortalama: bir dizinin verilen zaman aralığı içerisindeki ortalamasının hesaplanması için kullanılan bir yöntemdir. "Hareketli" kelimesi aslında ortalamaların durağan olmayıp zaman içinde eklenen veriye göre sürekli olarak kendini yeniden revize etmesi anlamında kullanılır. Kullandıkları datalarda hangi dönemin datalarına önem verdikleri açısından basit, ağırlıklı, üssel, üçgen ve değişken olmak üzere beş farklı yöntemle hesaplanabilirler. Basit hareketli ortalamada periyod içindeki tüm günler aynı önemde kabul edilir. Ancak son günlerin önemini atlayan bu yaklaşıma karşı ağırlıklı hareketli ortalamada da ilk günlerin önemi azaltılarak ağırlık son günlere kaydırılır. Üssel hareketli ortalamada ise ağırlığın yine son günlere verilmesine karşın ilk günler ağırlıklı hareketli ortalamada olduğu gibi göz ardı edilmez

### Teknik Metodoloji ve Risk Uyarıları

Tabloların hazırlanmasında Finnet veri terminali kullanılmış olup, datalar Finnet tarafından sağlanmıştır. BİST-50 Hisseleri Teknik değerlendirme tablosunda, Bazı önemli teknik göstergeler, hareketli ortalamalar değerleri, sinyalleri, aşırı alım-satım bölgeleri belirtilmiştir. Destek, Direnç ve PIVOT seviyeleri Trive Yatırım'ın belirlediği destek ve direnç seviyeleri değildir. Tüm tablolarda yer alan veriler günlük güncellenmektedir. Tüm bu veriler Finnet veri terminalinden alınmıştır. Teknik göstergelerin son aldığı değerler belirtilmiştir. Sadece teknik göstergelere bakılıp yatırım kararı verilmesi doğru sonuçlar doğurmayabilir. Bu bülte hazırlanan tablolar tek başına yeterli bir gösterge olmayıp, temel ve diğer gelişmelerin devre dışı bırakıldığının unutulmaması gerekmektedir. Trive Yatırım'ın söz konusu bilgi ve görüşlerde meydana gelebilecek değişikliklerden yatırımcıları haberdar etme yükümlülüğü bulunmamaktadır. Trive Yatırım bu bilgilerin veya bu bilgilere dayalı olarak yapılan tahmin, çıkarım veya görüşlerin doğruluğu, tamlığı veya uygunluğuna ilişkin açık veya zımni hiçbir beyan veya taahhütte bulunmamaktadır.

## YASAL UYARI

Burada yer alan bilgiler Trive Yatırım tarafından genel bilgilendirme amacı ile hazırlanmıştır. Yatırım bilgi, yorum ve tavsiyeleri yatırım danışmanlığı kapsamında değildir. Yatırım danışmanlığı hizmeti, SPK tarafından yetkilendirilmiş yetkili kuruluşlar tarafından kişilerin risk ve getiri tercihleri dikkate alınarak sözleşme imzalanmak suretiyle kişiye özel olarak sunulmaktadır. Burada yer alan yorum ve tavsiyeler ise genel nitelikte olup tavsiyede bulunanların kişisel görüşlerine dayanmaktadır. Herhangi bir yatırım aracının alım-satım önerisi ya da getiri vaadi olarak yorumlanmamalıdır. Bu görüşler mali durumunuz ile risk ve getiri tercihlerinize uygun olmayabilir. Bu nedenle, sadece burada yer alan bilgilere dayanarak yatırım kararı verilmesi beklentilerinize uygun sonuçlar doğurmayabilir. Tüm veriler, Trive Yatırım tarafından güvenilir olduğuna inanılan kaynaklardan alınmıştır. Burada yer alan fiyatlar, veriler ve bilgilerin tam ve doğru olduğu garanti edilemez; içerik, haber verilmeksizin değiştirilebilir. Bu kaynakların kullanılması nedeni ile ortaya çıkabilecek hatalardan veya zararlardan kurum çalışanları ile Trive Yatırım sorumlu değildir.

Adres: Reşitpaşa Mah. Eski Büyükdere Cad. No:2 İç Kapı No: 6 Sarıyer / İstanbul [www.trive.com.tr](http://www.trive.com.tr)

Kaynaklar: Trive Yatırım Araştırma, Matrics ve Finnet

Raporu Hazırlayan Birim : Trive Yatırım Araştırma ve Strateji Departmanı

Mail: [destek@trive.com.tr](mailto:destek@trive.com.tr)

Tel: 444 39 34