

Borsa İstanbul	İşl. Hac.(Milyar TL)	Son	Gün %	Hafta %	Ay %
BİST 100	109.4	11,139	0.05%	1.04%	6.38%
BİST 30	77.8	12,119	0.23%	0.94%	6.19%
BİST Sanayi	51.8	14,818	-0.10%	0.74%	4.72%
BİST Banka	19.0	16,024	-0.13%	2.12%	8.72%
Bist Tüm	150.9	12,630	0.25%	1.54%	6.30%

Borsa İstanbul	Piy.Değ. (Milyar TL)	Son	S1 Haf.	S1 Ay	S3 Ay
Yabancı Payı	2,373.5	38.44%	38.40%	38.68%	37.52%

Döviz Kurları	Düşük	Yüksek	Son	Gün %	Hafta %	Ay %
USDTRY	33.0160	33.1326	33.0801	0.00%	0.75%	1.71%
EURTRY	36.0337	36.3340	36.1488	-0.20%	1.03%	3.49%
GBPTRY	42.8044	43.2155	42.9608	-0.28%	0.87%	3.93%
EURUSD	1.0894	1.0943	1.0897	-0.39%	0.25%	1.46%
GBPUSD	1.2939	1.3015	1.2945	-0.50%	0.23%	1.87%

Döviz Sepetleri	Son	Gün %	Hafta %	Ay %
Sepet Kur	34.6305	0.18%	0.98%	3.12%
Dolar Endeksi (DXY)	104.1930	0.49%	-0.22%	-1.03%

VİOP Sözleşme	Vadesi	VKGS	Son	Gün %	Hafta %	Ay %
F_XU0300824	29 Ağu	42	12,721.25	-0.30%	0.12%	3.12%
F_XAUUSD0824	29 Ağu	42	2,486.05	0.20%	1.93%	5.24%
F_USDTRY0724	31 Tem	13	33.47	-0.32%	-0.08%	-2.02%
F_EURTRY0724	31 Tem	13	36.53	-0.54%	0.31%	-0.52%

Tahvil Faizleri	Düşük	Yüksek	Son	Önc. Gün	Önc. Haf	Önc. Ay
TL Referans Faiz	47.88	47.88	47.88	47.87	52.26	48.42
Türkiye 1 yıllık	43.33	45.69	45.69	45.52	44.99	47.45
Türkiye 2 yıllık	38.13	39.49	38.13	37.95	36.37	39.60
Türkiye 5 yıllık	25.71	27.91	26.19	27.43	27.70	29.64
Türkiye 10 yıllık	24.03	27.91	25.95	23.95	24.10	24.71
ABD 10 yıllık	4.16	4.21	4.21	4.16	4.21	4.26
Almanya 10 yıllık	2.41	2.46	2.41	2.43	2.47	2.41

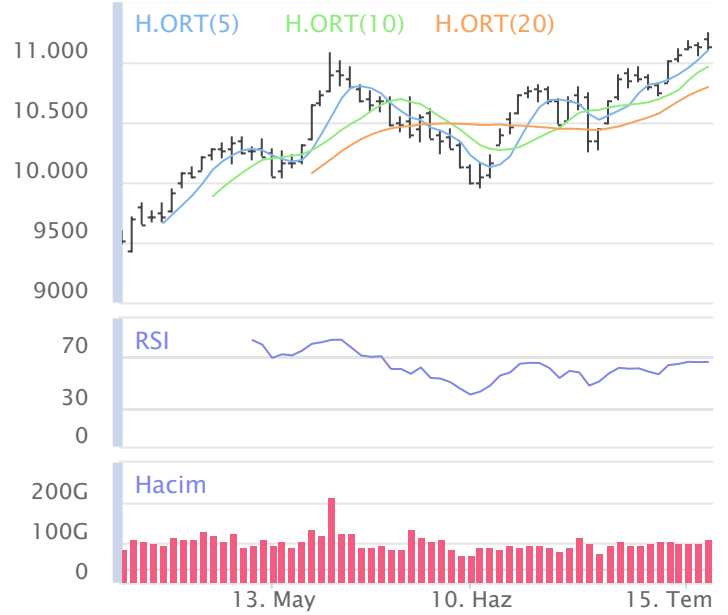
Emtia	Düşük	Yüksek	Son	Gün %	Hafta %	Ay %
Altın Ons	2,440.49	2,474.91	2,445.33	-0.55%	1.24%	4.97%
Gram Altın	2,641.25	2,650.50	2,645.63	-0.43%	3.97%	8.71%
Gümüş Ons	29.75	30.59	29.83	-1.55%	-5.16%	0.99%
Gram Gümüş	31.64	32.56	31.72	-1.65%	-4.40%	2.71%
Brent	83.44	84.95	83.95	-0.50%	-1.33%	-1.01%
WTI	80.55	82.20	80.79	-0.97%	-1.26%	0.11%

Dünya Endeksleri	Son	Gün %	Hafta %	Ay %
S&P 500	5,545	-0.78%	-0.72%	1.05%
DOW 30	40,665	-1.29%	2.29%	4.71%
NASDAQ	17,871	-0.70%	-2.25%	0.05%
CAC40	7,587	0.21%	-0.53%	-0.55%
DAX	18,355	-0.45%	-0.97%	1.23%
FTSE	8,205	0.21%	-0.22%	0.17%
NIKKEI 225	40,126	-2.36%	-4.97%	4.27%

En Çok Yükselen Hisseler XU100				En Çok Düşen Hisseler XU100			
	Gün %	Kapanış	Hacim		Gün %	Kapanış	Hacim
BINHO	9.95%	422.50	780.4	GOLTS	-4.84%	521.00	491.6
AGROT	9.94%	17.69	1,764.0	AGHOL	-4.82%	444.00	475.7
ECILC	9.75%	59.10	1,287.1	AEFES	-4.64%	287.75	1,207.5
CWENE	7.14%	216.20	445.1	YYLGD	-3.07%	12.94	175.0
MIATK	5.73%	64.60	2,471.0	PGSUS	-2.80%	248.10	2,341.6
TUKAS	3.75%	8.57	235.6	KLSER	-2.43%	52.20	194.4
EKGYO	3.57%	11.91	3,398.7	TAVHL	-2.41%	283.75	761.9
VESBE	3.23%	22.38	215.9	AKSEN	-2.40%	43.90	371.4
ECZYT	3.01%	236.00	243.5	ULKER	-2.38%	176.70	838.6
TSKB	2.99%	13.11	345.0	DOHOL	-2.37%	16.86	631.7

Para Girişi Gözlenenler XU100				Hacmi En Yüksek Hisseler			
	Hacim	Kap.	Hac. %		Hacim	Kap.	Gün %
THYAO	14,442	316.50	22.12%	THYAO	14,442	316.50	2.34%
EKGYO	3,399	11.91	9.93%	EREGL	8,008	55.90	-1.41%
BIMAS	3,039	610.00	38.60%	ISCTR	4,890	17.32	-0.63%
MIATK	2,471	64.60	-11.93%	AKBNK	4,678	68.20	0.52%
SASA	2,296	44.06	70.69%	TUPRS	4,594	166.20	-0.06%
AGROT	1,764	17.69	151.32%	YKBNK	3,614	32.20	0.19%
ECILC	1,287	59.10	561.59%	KCHOL	3,536	225.60	-0.92%
ASTOR	1,121	94.50	57.36%	EKGYO	3,399	11.91	3.57%
REEDR	1,004	35.40	-6.66%	GARAN	3,158	130.00	-1.89%
ZOREN	885	5.60	55.60%	BIMAS	3,039	610.00	2.35%

BIST 100	USDTRY	10 Yıllık Faiz TR	XAUUSD
11,139 0.05%	33.080 0.00%	25.95 0.07%	2,445.33 -0.55%



XU100	Zarar Kes	Düşük	Yüksek	Aort	Son		
	10,880.41	11,106.79	11,252.11	11,139.46	11,139.46		
Performans		Dolar Bazında Performans					
Gün%	Haf%	Aylık%	Yb%	Gün%	Haf%	Aylık%	Yb%
0.05	1.04	6.38	49.12	0.00	0.58	3.78	32.69
Destek 3	Destek 2	Destek 1	Kapanış	Direnç 1	Direnç 2	Direnç 3	
10,934.81	11,020.80	11,080.13	11,139.46	11,225.45	11,311.44	11,370.77	
İşlem Hacmi (mn TL)			Hareketli Ortalamalar (HO)				
Son	5 Günlük Ort.	5 HO	10 HO	20 HO	50 HO		
109,423	103,094	11,100.41	10,963.04	10,793.84	10,560.69		
5 gün ortalama hacmin %6 üzerinde			0.35%	1.61%	3.20%	5.48%	
Teknik Göstergeler							
RSI		MOM		CCI		MACD	
65.73	YUKARI	102.45	AŞAĞI	101.79	AŞAĞI	183.93	YUKARI

BİST 100 endeksinde ilk önemli destek seviyesi 11,080.13 seviyesinde bulunuyor. Bu seviyenin olası aşağı yönlü ataklarda aşağı yönlü kırılması durumunda zarar kes seviyesini 10,880.41 olarak değerlendirmekteyiz. Yukarı yönlü hareketlerde ise öncelikli direnç 11,225.45 seviyesinden geçmektedir. Bu direncin yukarı yönlü kırılması durumunda 11,370.77 seviyesini öncelikli kısa vadeli teknik hedef olarak değerlendirmekteyiz.

BİST 100 endeksi son işlem gününü %0.05 değer kazancıyla 11,139.46 seviyesinden tamamlamıştır. Endeks gün içinde en düşük 11,106.79 en yüksek 11,252.11 seviyesini gördü. Toplam işlem hacmi 150.9 milyar TL olarak gerçekleşti. Sektör endekslerinden en çok değer kazanan %2.26 ile BİST ARACI KURUMLAR ENDEKSİ endeksi olurken, en çok değer kaybeden ise -%1.75 ile BİST GIDA, İÇECEK endeksi olarak gerçekleşti. İşlem hacmi en yüksek 51.8 milyar TL ile BİST SİNAİ oldu.

*BİST 100 endeksi içerisinde yer alan 52 hissenin fiyatı artarken 46 hissenin fiyatı azaldı. 2 hissenin fiyatında değişim olmadı.

*ABD borsalarının dünü negatif tamamladıkları gözlemlendi. Kapanışta S&P 500 %0.78, Dow Jones %1.29, Nasdaq %0.70 değer kaybetti.

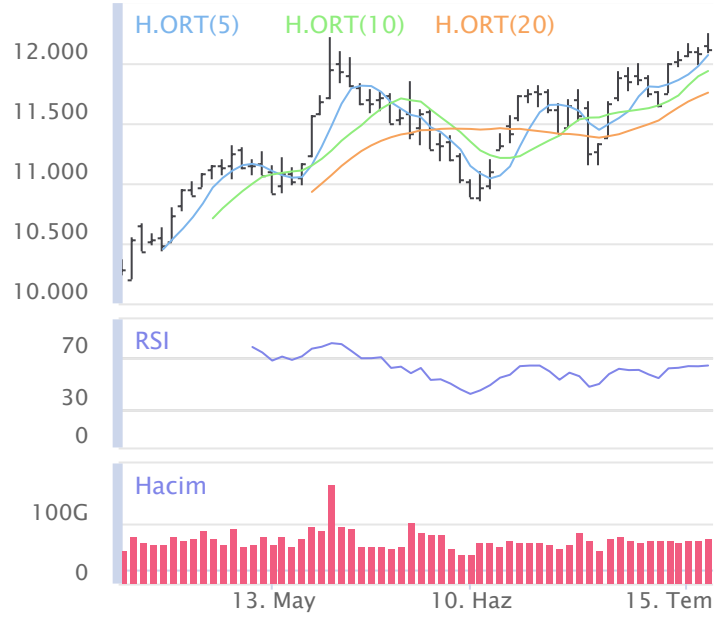
Avrupada Almanya DAX endeksi 0.45 düşerken İngiltere FTSE endeksi günü 0.21 yükselişle tamamladı.

Türkiye'nin 10 yıllık tahvil faizi bir önceki güne göre 200.9 baz puan yükselerek günü 25.95 seviyesinden tamamlamıştır.

ABD 10 yıllık tahvil faizinde bir önceki güne göre 4.3 baz puan yükselerek günü 4.21 seviyesinden tamamlamıştır.

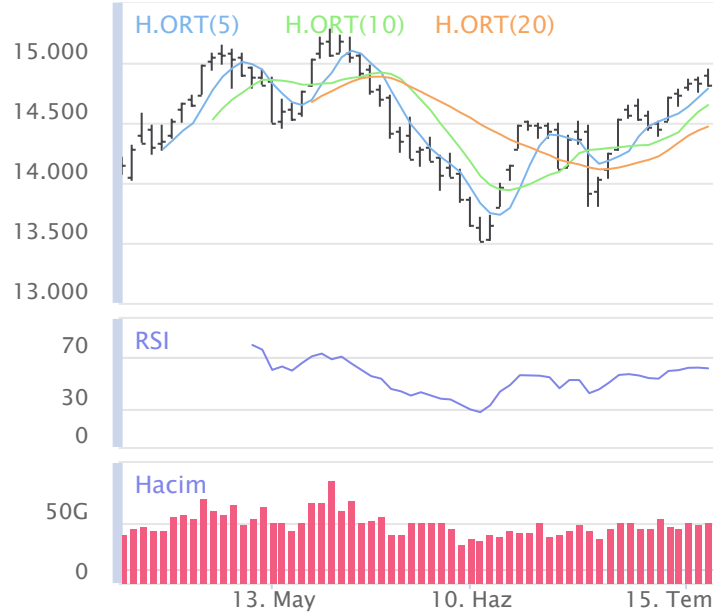
F_XU0300824	Zarar Kes	Düşük	Yüksek	Aort	Son		
	12,424.88	12,691.00	12,849.75	12,786.58	12,702.50		
Performans			Açık Pozisyon				
Gün%	Haf%	Sayısı	Değişimi				
-0.30%	0.12%	355,061.0	2,636.0				
Destek 3	Destek 2	Destek 1	Kapanış	Direnç 1	Direnç 2	Direnç 3	
12,487.00	12,589.00	12,645.75	12,702.50	12,804.50	12,906.50	12,963.25	
İşlem Miktarı (Adet)			Hareketli Ortalamalar (HO)				
Son	5 Günlük Ort.	5 HO	10 HO	20 HO	50 HO		
147,110.00	148,830.67	12,738.60	12,650.53	12,553.69	12,623.93		
5 gün ortalama miktarın -1% altında			-0.28%	0.41%	1.19%	0.62%	
Teknik Göstergeler							
RSI	MOM	CCI	MACD				
54.10	AŞAĞI	100.20	AŞAĞI	59.14	AŞAĞI	57.54	YUKARI

BİST30 endeks vadeli işlem sözleşmesinde ilk destek 12,645.75 seviyesinde bulunuyor. Bu seviyenin aşağı yönlü kırılması durumunda zarar kes seviyesi 12,424.88 olarak değerlendirilebilir. Yukarı yönlü hareketlerde direnç 12,804.50 seviyesinden geçmektedir. Direnç seviyesinin yukarı yönlü kırılması durumunda 12,963.25 seviyesi öncelikli kısa vadeli teknik hedef olacaktır. Sözleşmede toplam açık pozisyon sayısı 355061 adet olup açık pozisyonda önceki işlem gününe göre 2636 adetlik artış dikkat çekmektedir.



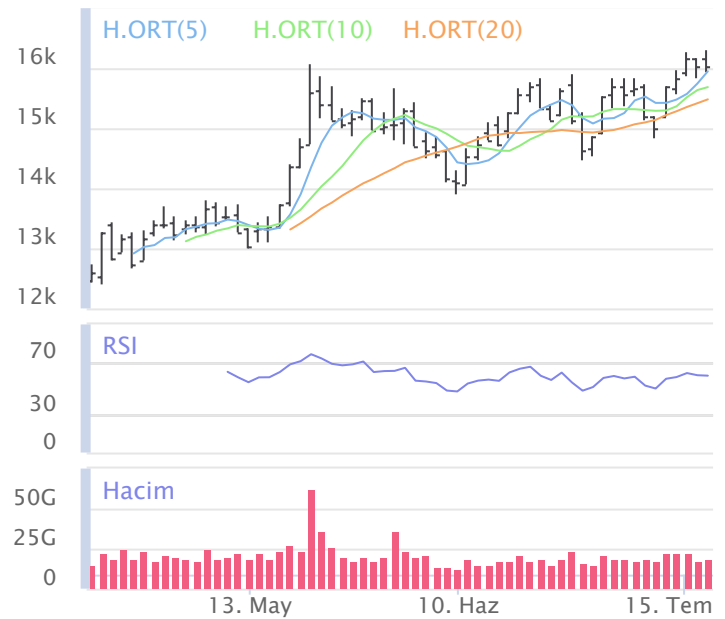
XUSIN	Zarar Kes	Düşük	Yüksek	Aort	Son		
	14,529.89	14,797.31	14,953.61	14,817.75	14,817.75		
Performans			Endekse Göre Performans				
Gün%	Haf%	Aylık%	Yb%	Gün%	Haf%	Aylık%	Yb%
-0.10	0.74	4.72	28.49	-0.15	-0.31	-1.56	-13.83
Destek 3	Destek 2	Destek 1	Kapanış	Direnç 1	Direnç 2	Direnç 3	
14,602.54	14,699.92	14,758.84	14,817.75	14,915.14	15,012.52	15,071.44	
İşlem Hacmi (mn TL)			Hareketli Ortalamalar (HO)				
Son	5 Günlük Ort.	5 HO	10 HO	20 HO	50 HO		
51,832	51,277	14,784.75	14,647.33	14,468.50	14,494.63		
5 gün ortalama hacmin %1 üzerinde			0.22%	1.16%	2.41%	2.23%	
Teknik Göstergeler							
RSI	MOM	CCI	MACD				
60.99	AŞAĞI	101.91	AŞAĞI	94.75	AŞAĞI	128.49	YUKARI

BİST sanayi endeksinde birinci destek seviyesi 14,758.84 seviyesinden geçmekte olup bu seviyenin aşağı yönlü kırılması durumunda zarar kes seviyesi olarak 14,529.89 seviyesi kullanılabilir. Yukarı yönlü ataklarda ise direnç 14,915.14 seviyelerinden geçmektedir. Bu direnç seviyesinin yukarı yönlü kırılması durumunda ise 15,071.44 seviyesi öncelikli kısa vadeli teknik hedef konumunda değerlendirilebilir.



XBANK	Zarar Kes	Düşük	Yüksek	Aort	Son		
	15,395.96	15,922.37	16,310.01	16,023.50	16,023.50		
Performans			Endekse Göre Performans				
Gün%	Haf%	Aylık%	Yb%	Gün%	Haf%	Aylık%	Yb%
-0.13	2.12	8.72	83.81	-0.18	1.06	2.20	23.27
Destek 3	Destek 2	Destek 1	Kapanış	Direnç 1	Direnç 2	Direnç 3	
15,472.94	15,697.65	15,860.58	16,023.50	16,248.22	16,472.93	16,635.86	
İşlem Hacmi (mn TL)			Hareketli Ortalamalar (HO)				
Son	5 Günlük Ort.	5 HO	10 HO	20 HO	50 HO		
18,968	19,730	15,949.31	15,686.00	15,481.96	14,852.79		
5 gün ortalama hacmin -%4 altında			0.47%	2.15%	3.50%	7.88%	
Teknik Göstergeler							
RSI	MOM	CCI	MACD				
60.07	AŞAĞI	102.14	AŞAĞI	90.72	AŞAĞI	337.69	YUKARI

BİST banka endeksinde ilk etapta olası geri çekilmelerde birinci destek seviyesi konumunda olan 15,860.58 seviyesinin alım yönünde izlenebileceği düşüncesindeyiz. Zarar kes seviyesini ise 15,395.96 seviyesi olarak belirlemekteyiz. Alım pozisyonlarında bu seviyenin altına dikkat edilmeli. Olası yukarı yönlü ataklarda ise ilk etapta 16,248.22 birinci direnç seviyesinin aşılması durumunda teknik olarak kısa vadede yukarı hareket hız kazanabilir. Olası böyle bir durumda 16,635.86 seviyesi öncelikli kısa vadeli teknik hedef konumunda olacaktır.



Şirketlerden Haberler

KONTR	18/07/2024 21:02 Kontrolmatik Teknoloji Enerji Ve Mühendislik A.Ş. 2023 Yılı Olağan Genel Kurul Daveti ve Bilgilendirme Dokümanı Haberin Devamı
DGNMO	18/07/2024 21:00 Doğanlar Mobilya Grubu İmalat Sanayi Ve Ticaret A.Ş. Kayıtlı Sermaye Tavanı Artırımına İlişkin Esas Sözleşme Değişikliğinin Tescilli Haberin Devamı
DGNMO	18/07/2024 20:51 Doğanlar Mobilya Grubu İmalat Sanayi Ve Ticaret A.Ş. 2023 Yılı Olağan Genel Kurul Toplantısı Sonuçlarının Tescilli Haberin Devamı
EFORC	18/07/2024 19:18 Efor Çay Sanayi Ticaret A.Ş. Yeni İş İlişkisi Hakkında Haberin Devamı
ERCB	18/07/2024 19:14 Erciyas Çelik Boru Sanayi A.Ş. 2023 Yılı Olağan Genel Kurul Toplantı Sonucu Haberin Devamı
KZBGY	18/07/2024 19:05 Kızılbük Gayrimenkul Yatırım Ortaklığı A.Ş. Sermaye Artışına ve Esas Sözleşme Tadiline İlişkin SPK'ya Başvuru Yapılması Haberin Devamı
USAK	18/07/2024 18:51 Uşak Seramik Sanayi A.Ş.,Borsa İstanbul A.Ş. Pay Piyasasında Volatilité Bazlı Tedbir Sistemi Haberin Devamı
BIST	18/07/2024 18:50 Borsa İstanbul A.Ş.,Kontrolmatik Teknoloji Enerji Ve Mühendislik A.Ş. VİOP Özsermaye Duyurusu Hk.(KONTR) Haberin Devamı
ISMEN	18/07/2024 18:49 İş Yatırım Menkul Değerler A.Ş. KONTROLMATİK TEKNOLOJİ ENERJİ VE MÜHENDİSLİK A.Ş. (KONTR) Varantları Hakkında Haberin Devamı
ARASE	18/07/2024 18:46 Doğu Aras Enerji Yatırımları A.Ş. Şirketimizin 2023 Yılı Olağan Genel Kurulunun 12.08.2024 tarihinde saat:11:00 de Muratpaşa Mahallesi Çırcır Dere Sok.No:2 Yakutiye/Erzurum Adresinde Yapılmasına İlişkin Bildirim Haberin Devamı
GLYHO	18/07/2024 18:27 Global Yatırım Holding A.Ş. Bedelsiz Sermaye Artırımı ve Esas Sözleşme Tadili SPK Başvurusu Hk. Haberin Devamı
LILAK	18/07/2024 18:19 Lila Kağıt Sanayi Ve Ticaret A.Ş. Genel Kurul'un tescilli Haberin Devamı
BORLS	18/07/2024 18:13 Borlease Otomotiv A.Ş. Olağan Genel Kurul Toplantısı Duyurusu ve Bilgilendirme Dokümanı Haberin Devamı
BERA	18/07/2024 18:00 Bera Holding A.Ş. 2023 Yılı Olağan Genel Kurul 2.Toplantı Sonucu Hak. Haberin Devamı
IHAAS	18/07/2024 17:43 İhlas Haber Ajansı A.Ş. 2023 Yılı Olağan Genel Kurul Kararlarının Tescil ve İlanı Haberin Devamı
MOGAN	18/07/2024 17:41 Mogan Enerji Yatırım Holding A.Ş. 2023 YILI OLAĞAN GENEL KURUL TOPLANTI SONUCU Haberin Devamı
BERA	18/07/2024 17:15 Bera Holding A.Ş. 2023 Yılı Olağan Genel Kurul 2.Toplantı Sonucu Hak. Haberin Devamı
HLGYO	18/07/2024 16:45 Halk Gayrimenkul Yatırım Ortaklığı A.Ş.,Kontrolmatik Teknoloji Enerji Ve Mühendislik A.Ş.,Pasifik Gayrimenkul Yatırım Ortaklığı A.Ş. Hak Kullanımı Haberin Devamı
EKGYO	18/07/2024 16:36 Emlak Konut Gayrimenkul Yatırım Ortaklığı Anonim Şirketi İstanbul Ümraniye Topağacı Kentsel Dönüşüm 1. Etap Sözleşme İmzalanması Haberin Devamı
KONTR	18/07/2024 16:11 Kontrolmatik Teknoloji Enerji Ve Mühendislik A.Ş. Sermaye Artırımına İlişkin Yeni Pay Alma Hakkı Kullanım Tarihleri ve Rüçhan ISIN Kodu Haberin Devamı
TNZTP	18/07/2024 16:10 Tapdi Oksijen Özel Sağlık Ve Eğitim Hizmetleri Sanayi Ve Ticaret A.Ş. Bedelsiz Sermaye Artırımına İlişkin SPK Başvurusu Haberin Devamı
KONTR	18/07/2024 13:38 Kontrolmatik Teknoloji Enerji Ve Mühendislik A.Ş. Sermaye Artırımı Başvurusu Kapsamında SPK Tarafından Onaylanan İzahname 2.Kısım Haberin Devamı
KONTR	18/07/2024 13:37 Kontrolmatik Teknoloji Enerji Ve Mühendislik A.Ş. Sermaye Artırımı Başvurusu Kapsamında SPK Tarafından Onaylanan İzahname 1.Kısım Haberin Devamı
BAGFS	18/07/2024 13:28 Bağfaş Bandırma Gübre Fabrikaları A.Ş. Genel Kurul Erteleme Bildirimi Haberin Devamı
BFREN	18/07/2024 11:37 Bosch Fren Sistemleri Sanayi ve Ticaret A.Ş. 2023 yılına ilişkin Olağan Genel Kurul Toplantısı Sonucu Haberin Devamı

BİST-50 HİSSELERİ TEKNİK DEĞERLENDİRME

Kod	RSI			MOMENTUM			CCI			5HO	10HO	20HO	MACD	
	Değer	Sinyal	Bölge	Değer	Sinyal	Bölge	Değer	Sinyal	Bölge	Sinyal	Sinyal	Sinyal	Değer	Sinyal
XU030	63.69	-	-	101.92	-	-	95.81	-	-	-	-	-	190.92	-
XU050	64.57	-	-	102.19	-	-	98.95	-	-	-	-	-	157.00	-
XU100	65.73	-	-	102.45	-	-	101.79	-	AŞIRI ALIM	-	-	-	183.93	-
XBANK	60.07	-	-	102.14	-	-	90.72	-	-	-	-	-	337.69	-
XUSIN	60.99	-	-	101.91	-	-	94.75	-	-	-	-	-	128.49	-
AEFES	70.37	-	AŞIRI ALIM	109.10	-	-	55.98	SATIŞ	-	SATIŞ	-	-	21.47	-
AKBNK	58.47	-	-	101.41	-	-	85.88	-	-	-	-	-	1.25	-
ALARK	38.71	-	-	96.90	-	-	-115.09	-	AŞIRI SATIM	-	-	-	-2.34	-
ARCLK	46.41	-	-	96.80	SATIŞ	-	-11.56	-	-	SATIŞ	SATIŞ	-	-1.34	-
ASELS	56.74	-	-	105.07	-	-	38.66	-	-	-	-	-	1.13	-
ASTOR	48.96	-	-	103.39	-	-	90.74	-	-	-	-	ALIŞ	-1.24	-
BIMAS	74.21	-	AŞIRI ALIM	112.21	-	AŞIRI ALIM	182.36	-	AŞIRI ALIM	-	-	-	23.11	-
BRSAN	44.36	-	-	103.87	-	-	85.91	-	-	-	-	-	-14.39	-
CWENE	53.13	ALIŞ	-	106.24	ALIŞ	-	258.02	-	AŞIRI ALIM	ALIŞ	ALIŞ	ALIŞ	-5.77	-
DOAS	45.98	-	-	100.19	-	-	48.75	-	-	-	-	-	-3.81	-
DOHOL	58.37	-	-	103.62	-	-	41.31	SATIŞ	-	SATIŞ	-	-	0.47	-
EGEEN	52.32	ALIŞ	-	101.50	-	-	94.32	-	-	ALIŞ	-	ALIŞ	-78.29	-
EKGYO	76.64	-	AŞIRI ALIM	108.08	-	-	123.79	-	AŞIRI ALIM	-	-	-	0.61	-
ENJSA	59.10	-	-	100.60	ALIŞ	-	114.67	-	AŞIRI ALIM	-	-	-	0.79	-
ENKAI	60.82	-	-	102.73	-	-	107.34	-	AŞIRI ALIM	-	-	-	0.64	-
EREGL	64.57	-	-	101.73	-	-	73.99	SATIŞ	-	SATIŞ	-	-	1.83	-
EUPWR	35.61	-	-	99.84	-	-	12.72	-	-	ALIŞ	-	-	-6.06	-
FROTO	43.83	-	-	93.96	-	-	-71.63	ALIŞ	-	-	-	-	-10.15	-
GARAN	72.21	-	AŞIRI ALIM	109.24	-	-	70.57	SATIŞ	-	SATIŞ	-	-	7.73	-
GESAN	37.77	-	-	103.51	-	-	50.02	-	-	ALIŞ	ALIŞ	-	-2.57	-
GUBRF	68.45	-	-	120.53	-	AŞIRI ALIM	108.32	-	AŞIRI ALIM	-	-	-	3.97	-
HALKB	58.78	-	-	104.08	-	-	125.98	-	AŞIRI ALIM	-	-	-	0.27	-
HEKTS	53.96	-	-	112.24	-	AŞIRI ALIM	145.93	-	AŞIRI ALIM	-	-	-	-0.31	-
ISCTR	61.68	-	-	105.48	-	-	109.17	-	AŞIRI ALIM	-	-	-	0.44	-
KCHOL	48.47	SATIŞ	-	96.00	-	-	-48.44	-	-	-	-	SATIŞ	0.35	-
KONTR	41.35	-	-	102.24	-	-	28.18	-	-	-	-	-	-6.29	-
KOZAL	61.36	-	-	110.59	-	AŞIRI ALIM	87.87	-	-	-	-	-	0.37	-
KRDMD	57.39	-	-	100.25	-	-	60.69	SATIŞ	-	-	-	-	0.74	-
MGROS	69.20	SATIŞ	-	106.63	-	-	106.98	-	AŞIRI ALIM	-	-	-	18.66	-
MIATK	60.82	-	-	109.96	-	-	173.20	-	AŞIRI ALIM	-	-	-	0.61	ALIŞ
ODAS	52.15	-	-	102.70	-	-	56.22	-	-	SATIŞ	-	-	0.01	-
OYAKC	77.89	-	AŞIRI ALIM	111.30	-	AŞIRI ALIM	86.94	-	-	-	-	-	3.76	-
PETKM	67.27	SATIŞ	-	106.03	-	-	93.87	-	-	-	-	-	0.78	-
PGSUS	63.87	SATIŞ	-	107.96	-	-	56.93	SATIŞ	-	SATIŞ	-	-	9.72	-
SAHOL	63.49	-	-	104.21	-	-	75.39	-	-	-	-	-	3.23	-
SASA	49.34	-	-	99.91	SATIŞ	-	60.17	-	-	ALIŞ	ALIŞ	-	-0.31	-
SISE	52.29	-	-	97.86	SATIŞ	-	15.62	-	-	SATIŞ	-	-	0.22	-
SMRTG	41.48	-	-	96.85	-	-	-87.12	-	-	-	-	-	-0.97	-
SOKM	67.41	-	-	109.56	-	-	111.13	-	AŞIRI ALIM	-	-	-	1.34	-
TAVHL	68.22	SATIŞ	-	108.72	-	-	90.12	-	-	-	-	-	11.58	-
TCELL	66.59	-	-	102.42	-	-	64.58	-	-	ALIŞ	-	-	4.04	-
THYAO	57.56	-	-	101.77	-	-	166.27	-	AŞIRI ALIM	-	-	-	0.55	-
TOASO	37.98	-	-	85.38	-	AŞIRI SATIM	-113.05	-	AŞIRI SATIM	-	-	-	-1.19	-
TTKOM	57.59	-	-	99.90	SATIŞ	-	21.09	-	-	-	-	-	1.41	-
TTRAK	30.96	-	-	89.84	-	AŞIRI SATIM	-83.70	-	-	-	-	-	-31.18	-
TUPRS	43.33	-	-	95.46	-	-	-49.54	-	-	-	-	-	-1.74	-
ULKER	59.61	-	-	100.23	-	-	17.91	SATIŞ	-	SATIŞ	SATIŞ	-	8.25	-
VESTL	42.96	-	-	97.38	SATIŞ	-	17.62	-	-	-	SATIŞ	-	-2.19	-
YKBNK	47.63	-	-	93.71	-	-	-28.53	-	-	-	-	-	-0.27	-
ZOREN	52.09	ALIŞ	-	100.18	-	-	83.79	-	-	ALIŞ	ALIŞ	ALIŞ	-0.02	-

BİST-100 HİSSELERİ HAREKETLİ ORTALAMA ve DESTEK DİRENÇ TABLOSU

Kod	Kapanış	Hareketli Ortalama				Değişim			Destek ve Direnç Seviyeleri						
		5 HO	10 HO	20 HO	50 HO	Günlük	Haftalık	Aylık	Destek 3	Destek 2	Destek 1	Pivot	Direnç 1	Direnç 2	Direnç 3
XU030	12,118.79	12,067.88	11,934.81	11,754.73	11,511.89	0.23%	0.94%	6.19%	11,880.21	11,978.75	12,048.77	12,147.31	12,217.33	12,315.87	12,385.89
XU050	9,835.71	9,798.05	9,682.57	9,537.86	9,337.89	0.08%	1.02%	6.26%	9,641.91	9,723.90	9,779.81	9,861.80	9,917.71	9,999.70	10,055.61
XU100	11,139.46	11,100.41	10,963.04	10,793.84	10,560.69	0.05%	1.04%	6.38%	10,934.81	11,020.80	11,080.13	11,166.12	11,225.45	11,311.44	11,370.77
XBANK	16,023.50	15,949.31	15,686.00	15,481.96	14,852.79	-0.13%	2.12%	8.72%	15,472.94	15,697.65	15,860.58	16,085.29	16,248.22	16,472.93	16,635.86
XUSIN	14,817.75	14,784.75	14,647.33	14,468.50	14,494.63	-0.10%	0.74%	4.72%	14,602.54	14,699.92	14,758.84	14,856.22	14,915.14	15,012.52	15,071.44
AEFES	287.75	293.40	284.25	260.32	226.87	-4.64%	-0.26%	27.61%	265.08	276.42	282.08	293.42	299.08	310.42	316.08
AGHOL	444.00	451.90	432.95	396.88	365.32	-4.82%	1.72%	29.73%	405.67	424.83	434.42	453.58	463.17	482.33	491.92
AGROT	17.69	16.43	15.67	15.45	20.15	9.94%	11.96%	0.34%	14.82	15.40	16.54	17.12	18.26	18.84	19.98
AKBNK	68.20	67.55	66.80	65.84	63.87	0.52%	2.25%	11.62%	65.43	66.37	67.28	68.22	69.13	70.07	70.98
AKFGY	2.54	2.55	2.49	2.39	2.36	-1.55%	-0.39%	10.92%	2.44	2.49	2.51	2.56	2.58	2.63	2.65
AKFYE	25.42	24.95	25.31	26.52	26.88	1.84%	2.33%	-11.67%	24.88	25.10	25.26	25.48	25.64	25.86	26.02
AKSA	148.20	144.64	140.19	135.42	126.67	-0.07%	6.62%	21.28%	139.93	142.87	145.53	148.47	151.13	154.07	156.73
AKSEN	43.90	44.00	43.44	43.53	43.51	-2.40%	1.81%	-1.79%	41.63	42.77	43.33	44.47	45.03	46.17	46.73
ALARK	103.20	104.82	105.77	105.04	112.35	-0.58%	-2.92%	-8.43%	101.20	102.20	102.70	103.70	104.20	105.20	105.70
ALFAS	68.00	69.76	68.23	68.39	75.57	0.59%	-9.09%	0.59%	66.48	67.07	67.53	68.12	68.58	69.17	69.63
ARCLK	169.40	170.70	170.38	171.27	177.11	-1.17%	-0.24%	-3.26%	163.93	166.47	167.93	170.47	171.93	174.47	175.93
ARDYZ	40.32	40.26	38.98	38.38	39.43	-0.44%	2.34%	0.46%	37.67	38.33	39.33	39.99	40.99	41.65	42.65
ASELS	63.15	63.72	63.23	61.26	60.75	-0.55%	-2.70%	6.40%	60.30	61.55	62.35	63.60	64.40	65.65	66.45
ASTOR	94.50	94.02	92.77	94.46	98.76	0.91%	0.48%	0.53%	92.00	92.90	93.70	94.60	95.40	96.30	97.10
BERA	18.85	18.75	19.25	18.92	18.47	2.61%	-2.13%	9.59%	17.59	18.00	18.42	18.83	19.25	19.66	20.08
BFREN	880.00	877.20	871.30	867.23	896.08	-0.45%	3.23%	0.40%	865.00	871.00	875.50	881.50	886.00	892.00	896.50
BIMAS	610.00	586.82	567.92	562.85	509.20	2.35%	7.38%	10.69%	575.67	586.33	598.17	608.83	620.67	631.33	643.17
BINHO	422.50	396.20	390.85	389.94	427.63	9.95%	7.17%	7.78%	359.58	372.17	397.33	409.92	435.08	447.67	472.83
BRSAN	450.00	448.50	440.63	450.56	495.39	0.39%	-0.28%	-5.06%	438.42	442.83	446.42	450.83	454.42	458.83	462.42
BRYAT	2,218.00	2,226.80	2,215.60	2,259.80	2,488.15	0.54%	-1.81%	-3.77%	2,161.00	2,182.00	2,200.00	2,221.00	2,239.00	2,260.00	2,278.00
BTCIM	157.00	159.90	163.21	162.30	148.04	2.21%	-6.60%	8.28%	147.70	149.60	153.30	155.20	158.90	160.80	164.50
CANTE	1.92	1.87	1.85	1.93	2.16	2.13%	5.49%	-14.98%	1.84	1.87	1.89	1.92	1.94	1.97	1.99
CCOLA	872.50	868.10	850.25	827.80	787.22	-1.52%	5.25%	8.25%	834.67	850.83	861.67	877.83	888.67	904.83	915.67
CIMSA	34.32	34.89	34.38	32.55	32.28	-1.72%	-2.50%	12.45%	32.87	33.53	33.93	34.59	34.99	35.65	36.05
CWENE	216.20	206.38	203.58	207.66	226.28	7.14%	4.80%	6.92%	203.60	208.40	212.30	217.10	221.00	225.80	229.70
DOAS	266.75	268.45	265.55	267.93	281.06	0.00%	-0.09%	-3.09%	261.92	264.08	265.42	267.58	268.92	271.08	272.42
DOHOL	16.86	17.18	16.72	16.56	15.52	-2.37%	-2.32%	6.03%	16.14	16.48	16.67	17.01	17.20	17.54	17.73
ECILC	59.10	54.65	53.40	52.80	53.35	9.75%	12.89%	11.19%	50.05	51.90	55.50	57.35	60.95	62.80	66.40
ECZYT	236.00	229.98	226.59	228.32	236.40	3.01%	4.98%	1.59%	220.30	225.00	230.50	235.20	240.70	245.40	250.90
EGEEN	12,987.50	12,871.50	12,777.00	12,694.63	13,180.94	2.10%	0.41%	4.76%	12,604.17	12,685.83	12,836.67	12,918.33	13,069.17	13,150.83	13,301.67
EKGYO	11.91	11.43	11.22	10.40	9.67	3.57%	4.93%	31.31%	11.15	11.34	11.63	11.82	12.11	12.30	12.59
ENERY	180.60	183.80	185.41	189.25	180.94	-0.77%	-5.05%	1.18%	176.17	178.13	179.37	181.33	182.57	184.53	185.77
ENJSA	67.30	66.23	65.85	65.58	64.72	1.89%	2.75%	5.65%	65.35	66.10	66.70	67.45	68.05	68.80	69.40
ENKAI	42.90	42.60	41.78	41.52	40.28	-0.69%	3.57%	2.14%	41.83	42.31	42.61	43.09	43.39	43.87	44.17
EREGL	55.90	55.98	55.42	54.13	50.23	-1.41%	1.36%	8.33%	53.13	54.37	55.13	56.37	57.13	58.37	59.13
EUPWR	95.60	95.15	94.67	98.85	115.88	1.76%	-0.83%	-9.73%	91.98	93.27	94.43	95.72	96.88	98.17	99.33
EUREN	14.86	14.79	14.68	14.68	14.80	0.13%	1.43%	1.36%	14.34	14.60	14.73	14.99	15.12	15.38	15.51
FROTO	1,058.00	1,063.00	1,077.40	1,091.65	1,106.54	0.47%	-1.86%	-1.95%	1,028.67	1,039.33	1,048.67	1,059.33	1,068.67	1,079.33	1,088.67
GARAN	130.00	132.06	127.15	120.30	106.48	-1.89%	-1.81%	23.93%	121.63	125.27	127.63	131.27	133.63	137.27	139.63
GESAN	48.94	49.02	48.16	49.48	58.17	0.91%	-0.97%	-7.75%	47.64	48.18	48.56	49.10	49.48	50.02	50.40
GOLTS	521.00	538.90	533.95	514.59	484.16	-4.84%	-0.57%	23.97%	476.33	498.67	509.83	532.17	543.33	565.67	576.83
GUBRF	167.30	164.50	152.04	146.03	151.28	-0.42%	9.63%	14.67%	159.37	163.03	165.17	168.83	170.97	174.63	176.77
HALKB	19.41	19.12	18.92	18.85	18.26	-0.21%	2.27%	-0.36%	18.57	18.94	19.17	19.54	19.77	20.14	20.37
HEKTS	13.30	12.85	12.48	12.60	14.03	0.83%	8.48%	-1.48%	12.83	12.99	13.14	13.30	13.45	13.61	13.76
ISCTR	17.32	17.19	16.69	16.44	15.67	-0.63%	5.03%	7.05%	16.57	16.90	17.11	17.44	17.65	17.98	18.19

BİST-100 HİSSELERİ HAREKETLİ ORTALAMA ve DESTEK DİRENÇ TABLOSU

Kod	Kapanış	Hareketli Ortalama				Değişim			Destek ve Direnç Seviyeleri						
		5 HO	10 HO	20 HO	50 HO	Günlük	Haftalık	Aylık	Destek 3	Destek 2	Destek 1	Pivot	Direnç 1	Direnç 2	Direnç 3
ISGYO	18.14	17.84	17.52	16.86	16.54	1.23%	3.30%	15.32%	17.26	17.53	17.84	18.11	18.42	18.69	19.00
ISMEN	43.00	41.74	40.62	39.41	38.34	2.87%	5.86%	25.00%	40.17	40.87	41.93	42.63	43.69	44.39	45.45
IZENR	23.14	22.90	22.80	23.10	24.23	1.22%	1.76%	1.94%	22.45	22.67	22.91	23.13	23.37	23.59	23.83
KAYSE	28.18	27.92	27.57	27.49	29.16	1.00%	1.66%	2.62%	27.52	27.74	27.96	28.18	28.40	28.62	28.84
KCAER	48.72	48.86	49.67	52.13	53.64	-0.04%	0.16%	-10.20%	47.07	47.81	48.27	49.01	49.47	50.21	50.67
KCHOL	225.60	228.82	228.73	225.74	232.10	-0.92%	-2.30%	3.72%	216.03	220.27	222.93	227.17	229.83	234.07	236.73
KLSEK	52.20	52.88	50.11	47.19	50.48	-2.43%	-2.43%	12.49%	47.63	49.67	50.93	52.97	54.23	56.27	57.53
KONTR	168.70	171.82	169.77	168.96	193.94	0.60%	-5.01%	-3.71%	163.47	165.43	167.07	169.03	170.67	172.63	174.27
KONYA	8,132.50	8,127.50	8,025.25	7,978.75	8,777.05	1.40%	-0.21%	0.96%	7,845.00	7,937.50	8,035.00	8,127.50	8,225.00	8,317.50	8,415.00
KOZAA	58.40	60.90	59.39	56.86	53.06	-2.26%	-4.96%	6.96%	54.40	56.20	57.30	59.10	60.20	62.00	63.10
KOZAL	22.98	22.94	22.32	21.77	21.71	-0.26%	2.59%	7.18%	22.09	22.47	22.73	23.11	23.37	23.75	24.01
KRDMD	32.12	32.08	31.85	31.31	29.80	-2.37%	0.94%	6.71%	30.32	31.16	31.64	32.48	32.96	33.80	34.28
KTLEK	45.54	48.19	48.75	48.11	71.51	-2.11%	-15.51%	3.45%	43.11	44.27	44.91	46.07	46.71	47.87	48.51
LMKVC	22.96	23.01	23.19	22.23	22.50	0.44%	-1.29%	9.54%	22.57	22.75	22.85	23.03	23.13	23.31	23.41
MAVI	130.00	132.48	129.41	125.79	109.03	-1.52%	-1.14%	16.07%	122.67	125.33	127.67	130.33	132.67	135.33	137.67
MGROS	571.00	564.30	555.70	542.63	505.71	-0.52%	4.10%	10.66%	551.33	559.67	565.33	573.67	579.33	587.67	593.33
MIATK	64.60	59.29	58.14	60.27	57.04	5.73%	17.35%	14.34%	58.07	59.83	62.22	63.98	66.37	68.13	70.52
OBAMS	37.16	36.37	36.07	36.83	37.81	0.87%	2.94%	-0.05%	35.51	36.11	36.63	37.23	37.75	38.35	38.87
ODAS	8.75	8.84	8.65	8.62	8.83	-0.34%	0.34%	2.58%	8.47	8.59	8.67	8.79	8.87	8.99	9.07
OTKAR	620.50	628.10	628.50	636.13	606.35	0.57%	-3.20%	0.24%	599.50	606.50	613.50	620.50	627.50	634.50	641.50
OYAKC	75.85	75.20	72.99	67.96	64.00	0.40%	1.68%	23.84%	73.92	74.48	75.17	75.73	76.42	76.98	77.67
PEKGY	6.77	7.03	7.73	7.69	8.19	-0.88%	-12.08%	-12.87%	6.20	6.48	6.63	6.91	7.06	7.34	7.49
PETKM	24.26	24.04	23.59	22.57	21.55	-0.90%	2.10%	12.63%	23.28	23.66	23.96	24.34	24.64	25.02	25.32
PQSUS	248.10	252.82	244.32	236.60	220.85	-2.80%	-1.55%	7.73%	233.57	240.83	244.47	251.73	255.37	262.63	266.27
QUAGR	3.49	3.42	3.35	3.33	3.63	2.05%	3.25%	2.35%	3.32	3.38	3.43	3.49	3.54	3.60	3.65
REEDR	35.40	34.72	34.12	35.19	38.17	1.43%	3.93%	-9.37%	33.77	34.39	34.89	35.51	36.01	36.63	37.13
SAHOL	106.50	107.24	104.70	99.39	98.45	-0.56%	0.09%	13.48%	102.53	104.37	105.43	107.27	108.33	110.17	111.23
SASA	44.06	43.96	43.85	44.20	45.34	1.06%	-0.81%	-0.68%	42.57	43.17	43.61	44.21	44.65	45.25	45.69
SDTTR	269.25	270.90	266.66	259.48	284.19	1.03%	-1.73%	-5.03%	255.17	261.08	265.17	271.08	275.17	281.08	285.17
SISE	50.20	50.27	50.38	49.58	50.34	-0.89%	-0.59%	3.80%	48.90	49.50	49.85	50.45	50.80	51.40	51.75
SKBNK	4.14	4.14	4.12	4.15	4.03	0.49%	-0.48%	11.29%	4.04	4.09	4.11	4.16	4.18	4.23	4.25
SMRTG	48.96	49.34	49.46	50.92	52.49	0.33%	-1.88%	-3.43%	48.13	48.55	48.75	49.17	49.37	49.79	49.99
SOKM	66.50	65.65	64.06	62.66	62.00	0.68%	3.34%	6.51%	64.45	65.30	65.90	66.75	67.35	68.20	68.80
TABGD	201.50	200.66	196.04	197.26	183.14	-0.98%	2.28%	10.01%	191.77	196.63	199.07	203.93	206.37	211.23	213.67
TAVHL	283.75	282.95	273.65	264.14	246.82	-2.41%	3.94%	16.24%	266.58	274.42	279.08	286.92	291.58	299.42	304.08
TCELL	110.10	110.16	109.14	105.00	96.99	0.64%	-0.99%	11.66%	106.43	107.97	109.03	110.57	111.63	113.17	114.23
THYAO	316.50	310.10	309.10	307.56	311.01	2.34%	2.10%	1.52%	304.67	307.83	312.17	315.33	319.67	322.83	327.17
TKFEN	56.50	57.55	57.64	55.86	54.20	0.80%	-4.88%	7.11%	54.60	55.10	55.80	56.30	57.00	57.50	58.20
TKNSA	32.70	32.84	33.00	32.19	35.90	0.18%	-2.39%	-5.44%	31.90	32.30	32.50	32.90	33.10	33.50	33.70
TMSN	140.30	139.38	134.89	132.77	140.61	2.04%	1.67%	1.30%	133.43	135.57	137.93	140.07	142.43	144.57	146.93
TOASO	299.25	306.45	317.15	326.66	307.73	0.08%	-4.85%	-5.15%	292.83	295.92	297.58	300.67	302.33	305.42	307.08
TSKB	13.11	12.85	12.58	12.22	11.38	2.99%	2.74%	14.90%	12.33	12.49	12.80	12.96	13.27	13.43	13.74
TTKOM	51.00	51.57	51.45	50.24	46.84	0.00%	-3.50%	4.77%	49.20	50.00	50.50	51.30	51.80	52.60	53.10
TTRAK	831.00	839.30	857.80	892.03	946.30	-0.06%	-2.29%	-13.30%	816.50	823.00	827.00	833.50	837.50	844.00	848.00
TUKAS	8.57	8.19	7.71	7.49	7.61	3.75%	7.13%	16.12%	7.88	8.02	8.30	8.44	8.72	8.86	9.14
TUPRS	166.20	167.60	169.40	168.63	176.07	-0.06%	-2.58%	-0.48%	162.33	164.07	165.13	166.87	167.93	169.67	170.73
TURSG	68.05	68.43	69.75	73.48	74.07	-0.15%	0.44%	-13.15%	65.65	66.65	67.35	68.35	69.05	70.05	70.75
ULKER	176.70	181.02	177.41	173.04	151.78	-2.38%	-0.90%	13.93%	168.23	172.37	174.53	178.67	180.83	184.97	187.13
VAKBN	23.68	23.52	23.00	22.95	22.43	-0.34%	1.98%	0.25%	22.55	22.97	23.33	23.75	24.11	24.53	24.89
VESBE	22.38	21.45	21.33	21.25	21.98	3.23%	5.77%	4.87%	20.97	21.31	21.85	22.19	22.73	23.07	23.61
VESTL	77.90	77.84	77.91	79.26	86.58	-0.38%	-0.89%	-11.17%	73.38	75.37	76.63	78.62	79.88	81.87	83.13
YEOTK	208.70	203.16	195.00	191.41	191.81	-0.76%	4.72%	11.31%	200.20	203.70	206.20	209.70	212.20	215.70	218.20
YKBNK	32.20	32.09	32.28	32.94	33.04	0.19%	1.32%	-1.17%	31.19	31.61	31.91	32.33	32.63	33.05	33.35
YYLGD	12.94	12.92	12.45	12.12	12.57	-3.07%	0.94%	6.68%	12.20	12.57	12.75	13.12	13.30	13.67	13.85
ZOREN	5.60	5.57	5.55	5.50	5.72	2.38%	-0.88%	2.94%	5.35	5.42	5.51	5.58	5.67	5.74	5.83

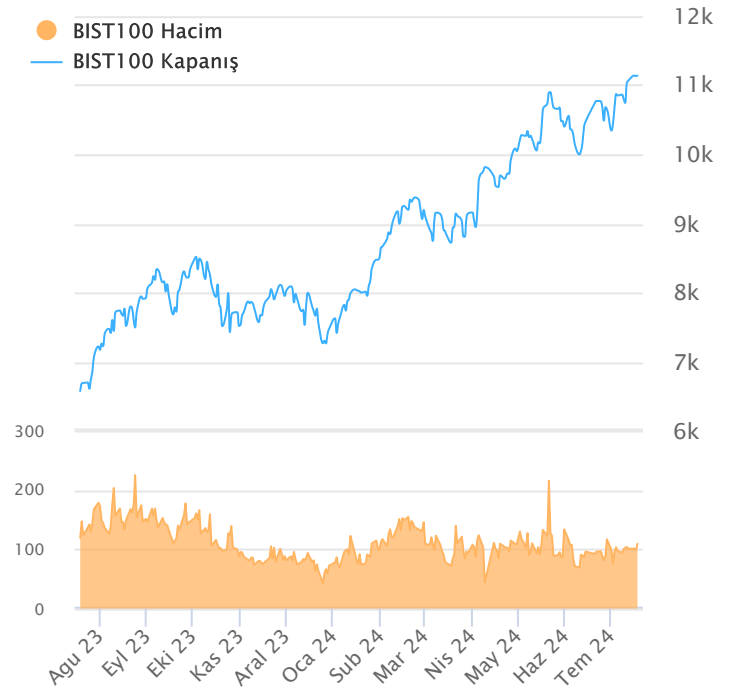
ŞİRKET TEMETTÜ ÖDEMELERİ

Kod	Brüt Temettü (Bin TL)	Temettü Dağıtım Oranı	Hisse Başına Brüt Tutar (TL)	Hisse Başına Net Tutar (TL)	Temettü Verim(%)	Temettü Dağıtım Tarihi	Ödemeye Kalan Gün	Ödeme Tarihleri
PNLSN	58,027	24.97%	0.77	0.70	1.24%	18.07.2024	0	18.07.2024
HLGYO	53,500	2.08%	0.02	0.02	0.55%	19.07.2024	1	19.07.2024
AVPGY	840,000	25.76%	2.10	2.10	4.52%	22.07.2024	4	Taksit : 22.07.2024 - 29.05.2024 - 17.04.2024
LKMNH	50,000	15.52%	1.39	1.25	1.42%	22.07.2024	4	Taksit : 22.07.2024 - 07.05.2024
TRGYO	2,350,000	17.64%	2.35	2.35	4.27%	22.07.2024	4	22.07.2024
DURDO	10,000	8.57%	0.10	0.09	0.69%	23.07.2024	5	23.07.2024
PRKME	200,000	59.18%	1.34	1.21	5.07%	23.07.2024	5	23.07.2024
AHGAZ	50,000	1.61%	0.02	0.02	0.14%	24.07.2024	6	24.07.2024
YAPRK	31,240	22.92%	2.20	1.98	0.50%	24.07.2024	6	24.07.2024
ENERY	50,000	2.26%	0.34	0.31	0.19%	25.07.2024	7	25.07.2024
VESBE	1,161,482	24.58%	0.73	0.65	3.24%	25.07.2024	7	25.07.2024
AYDEM	384,758	-30.06%	0.55	0.49	1.53%	30.07.2024	12	30.07.2024
ASTOR	1,317,842	28.66%	1.32	1.19	1.40%	31.07.2024	13	31.07.2024
LILAK	180,250	80.30%	0.31	0.27	1.15%	01.08.2024	14	01.08.2024
TBORG	1,100,000	106.65%	3.41	3.07	3.41%	06.08.2024	19	06.08.2024
SUWEN	56,000	29.23%	0.25	0.23	0.72%	12.08.2024	25	12.08.2024
SDTTR	130,192	40.39%	2.24	2.02	0.83%	13.08.2024	26	Taksit : 13.08.2024
ALFAS	300,000	28.87%	0.82	0.73	1.20%	14.08.2024	27	14.08.2024
ISSEN	25,464	10.17%	0.06	0.05	0.46%	15.08.2024	28	15.08.2024
EGPRO	1,459,915	289.58%	18.03	16.23	8.50%	26.08.2024	39	Avans : 13.07.2023 - 14.09.2023 - 09.01.2024 - 26.03.2024 - 26.08.2024 - 25.06.2024
MTRKS	20,000	20.38%	0.50	0.45	0.89%	27.08.2024	40	27.08.2024
CWENE	94,839	25.04%	0.77	0.69	0.35%	29.08.2024	42	29.08.2024
GWIND	562,000	90.13%	1.04	0.94	3.08%	29.08.2024	42	Avans : 26.12.2023 - 29.08.2024
TURSG	1,000,000	16.25%	0.86	0.77	1.27%	29.08.2024	42	29.08.2024
KRVGD	150,000	46.50%	0.63	0.56	2.33%	10.09.2024	54	Taksit : 10.09.2024 - 02.07.2024
PLTUR	14,650	37.02%	0.06	0.05	0.26%	10.09.2024	54	10.09.2024
ADEL	150,002	34.41%	6.35	5.71	1.17%	26.09.2024	70	26.09.2024
BUCIM	100,000	5.46%	0.07	0.06	0.78%	30.09.2024	74	30.09.2024
ESCAR	217,200	16.98%	4.00	3.60	1.06%	01.10.2024	75	Avans : 07.11.2023 - 01.10.2024 - 26.06.2024
SOKM	1,500,000	33.74%	2.53	2.28	3.80%	01.10.2024	75	Taksit : 01.10.2024 - 01.07.2024
BOBET	570,000	40.59%	1.50	1.35	5.19%	07.10.2024	81	Taksit : 07.08.2024 - 07.05.2024 - 07.10.2024
SANFM	3,000	6.83%	0.10	0.09	0.13%	15.10.2024	89	15.10.2024
GRSEL	40,000	3.69%	0.39	0.35	0.29%	21.10.2024	95	Taksit : 21.10.2024 - 20.06.2024
BRKSN	5,200	7.37%	0.17	0.15	0.46%	22.10.2024	96	Taksit : 22.10.2024 - 25.07.2024
MEDTR	35,000	135.31%	0.29	0.26	0.77%	23.10.2024	97	23.10.2024
OSMEN	93,000	18.38%	4.44	4.00	1.72%	25.10.2024	99	Avans : 31.01.2024 - 25.10.2024 - 29.07.2024 - 29.05.2024
EYGYO	23,759	10.53%	0.12	0.12	1.11%	31.10.2024	105	Taksit : 31.10.2024 - 30.09.2024
SUNTK	204,650	86.51%	0.43	0.39	1.97%	31.10.2024	105	31.10.2024
DGNMO	100,000	13.92%	0.29	0.26	2.34%	20.11.2024	125	20.11.2024
ASELS	510,000	7.00%	0.11	0.10	0.18%	25.11.2024	130	25.11.2024

Yabancı Takas Oranı



BİST 100 Kapanış ve İşlem Hacmi(Milyar TL)



TEKNİK GÖSTERGELER AÇIKLAMA

RSI

RSI ilgili periyoddaki kapanış değerlerini periyodun bir önceki kapanış değerleriyle kıyaslayarak hesaplanan kısa ve orta vadeli trendin yönü hakkında öngörüde bulunmayı sağlayan bir göstergedir. İndikatör 0'la 100 arasında değer alır. RSI da genellikle 30 ve 70 referans değerleri kullanılmakla beraber 50 seviyesi de kullanılabilir. Genel kabul görmüş yaklaşım uygulamada, 30 referans değerinin altına inen RSI değerlerinin "aşırı satım", 70 değerinin üzerine çıkan RSI değerlerinin de "aşırı alım" işaret ettiği yönünde. RSI 'ın yorumlanışında kullanılan bir diğer yöntemse uyumsuzluklardır. Yükselen bir piyasada RSI daki yeni oluşan dip ve tepelerin bir önceki dip ve tepelerden daha yüksekte oluşması beklenirken, alçalan bir piyasada RSI daki dip ve tepelerin bir önceki dip ve tepelerden daha aşağıda oluşması beklenir. Bunun gerçekleşmediği durumlar uyumsuzluk olarak kabul edilebilir.

Momentum

Belirlenmiş olan bir süre içinde fiyatların değişim hızını ölçen bir göstergedir. Son günün kapanışının, x gün önceki kapanışı bölünmesinin 100 ile çarpımı olarak hesaplanan Momentum'da bu iki günün eşit olduğu durumlarda bulunacak olan 100 değeri referans değeri olarak kabul edilir. Kullanım açısından 110 seviyenin üzeri "aşırı alım", 90 seviyesinin altı ise "aşırı satım" olarak kabul edilebilir. Ayrıca Momentum'la 100 referans çizginin kesişme noktalarında Momentum'un referans değerini yukarı kesmesi "al" aşağı kesmesi ise "sat" sinyali olarak kabul edilebilir. Uyumsuzluklar: Fiyatlar yükselirken ve yeni zirveler yaparken, göstergenin yeni zirve yapamaması veya fiyatlar yeni dip yaparken, göstergenin yeni dip yapmaması. Bu durumu trend değişikliğinin erken sinyali olarak değerlendirmek gerekebilir.

MACD

Genelde 26 ve 12 günlük olarak kullanılan iki üssel hareketli ortalamaların farkı olan Macd, kısa vadeli üssel ortalamaların uzun vadeliye göre olan pozisyonlarını değerlendirerek trendin yönü hakkında bilgi vermeye çalışır. MACD orta vadeli indikatörlerden biridir. Macd'nin 0 olduğu seviyede 12 günlük üssel hareketli ortalamaya 26 günlük üssel ortalamaya eşittir. 12 günlüğün 26 günlüğün üzerine çıktığı durumlarda ise Macd pozitif değerler alacaktır. Tersine 12 günlüğün 26 günlüğün altına indiği durumlarda ise Macd negatif olacaktır. Yorumlamalarda 12 günlük hareketli ortalamaların 26 günlük hareketli ortalamadan uzaklaştığı yani Macd'nin 0 değerinin altında yada üzerinde olduğu durumlar "al" ve "sat" olarak değerlendirilebilir. Ancak bu bölgelerde olmanın ürettikleri sinyaller referans değeri kullanan diğer göstergelere göre daha zayıftır. Fiyatların trend yönünde aşırı bir hareketi olduğunu söylese de dönüş zamanı hakkında kesin bilgiler içermez. Macd'nin yorumlanmasında önem taşıyan bir diğer yöntemde uyumsuzluklara dikkat edilmesidir.

CCI

Mal piyasaları için Donald Lambert tarafından uyarlanmış olan CCI, hesaplanışındaki özellikler nedeniyle rahatlıkla hisse senedi piyasasına da kullanılan bir osilatördür. Bir çok analist bu göstergiyi aşırı alım / aşırı satım bölgelerini gösteren osilatör olarak kullanır. CCI +100 ile -100 arasında bir değer alır. +100'ün üzerinde olması demek, kağıdın fiyatının aşırı yükselmiş olması, -100'un altında olması ise aşırı düşmüş olması demektir. ("aşırı alım ve aşırı satım") CCI'nin yorumlanmasında önem taşıyan bir diğer yöntemde uyumsuzluklara dikkat edilmesidir

Hareketli Ortalama (HO)

Hareketli Ortalama: bir dizinin verilen zaman aralığı içerisindeki ortalamasının hesaplanması için kullanılan bir yöntemdir. "Hareketli" kelimesi aslında ortalamaların durağan olmayıp zaman içinde eklenen veriye göre sürekli olarak kendini yeniden revize etmesi anlamında kullanılır. Kullandıkları datalarda hangi dönemin datalarına önem verdikleri açısından basit, ağırlıklı, üssel, üçgensel ve değişken olmak üzere beş farklı yöntemle hesaplanabilirler. Basit hareketli ortalamada periyod içindeki tüm günler aynı önemde kabul edilir. Ancak son günlerin önemini atlayan bu yaklaşıma karşı ağırlıklı hareketli ortalamada da ilk günlerin önemi azaltılarak ağırlık son günlere kaydırılır. Üssel hareketli ortalamada ise ağırlığın yine son günlere verilmesine karşın ilk günler ağırlıklı hareketli ortalamada olduğu gibi göz ardı edilmez

Teknik Metodoloji ve Risk Uyarıları

Tabloların hazırlanmasında Finnet veri terminali kullanılmış olup, datalar Finnet tarafından sağlanmıştır. BİST-50 Hisseleri Teknik değerlendirme tablosunda, Bazı önemli teknik göstergeler, hareketli ortalamalar değerleri, sinyalleri, aşırı alım-satım bölgeleri belirtilmiştir. Destek, Direnç ve PIVOT seviyeleri Trive Yatırım'ın belirlediği destek ve direnç seviyeleri değildir. Tüm tablolarda yer alan veriler günlük güncellenmektedir. Tüm bu veriler Finnet veri terminalinden alınmıştır. Teknik göstergelerin son aldığı değerler belirtilmiştir. Sadece teknik göstergelere bakılıp yatırım kararı verilmesi doğru sonuçlar doğurmayabilir. Bu bültende hazırlanan tablolar tek başına yeterli bir gösterge olmayıp, temel ve diğer gelişmelerin devre dışı bırakıldığının unutulmaması gerekmektedir. Trive Yatırım'ın söz konusu bilgi ve görüşlerde meydana gelebilecek değişikliklerden yatırımcıları haberdar etme yükümlülüğü bulunmamaktadır. Trive Yatırım bu bilgilerin veya bu bilgilere dayalı olarak yapılan tahmin, çıkarım veya görüşlerin doğruluğu, tamlığı veya uygunluğuna ilişkin açık veya zımni hiçbir beyan veya taahhütte bulunmamaktadır.

YASAL UYARI

Burada yer alan bilgiler Trive Yatırım tarafından genel bilgilendirme amacı ile hazırlanmıştır. Yatırım bilgi, yorum ve tavsiyeleri yatırım danışmanlığı kapsamında değildir. Yatırım danışmanlığı hizmeti, SPK tarafından yetkilendirilmiş yetkili kuruluşlar tarafından kişilerin risk ve getiri tercihleri dikkate alınarak sözleşme imzalanmak suretiyle kişiye özel olarak sunulmaktadır. Burada yer alan yorum ve tavsiyeler ise genel nitelikte olup tavsiyede bulunanların kişisel görüşlerine dayanmaktadır. Herhangi bir yatırım aracının alım-satım önerisi ya da getiri vaadi olarak yorumlanmamalıdır. Bu görüşler mali durumunuz ile risk ve getiri tercihlerinize uygun olmayabilir. Bu nedenle, sadece burada yer alan bilgilere dayanarak yatırım kararı verilmesi beklentilerinize uygun sonuçlar doğurmayabilir. Tüm veriler, Trive Yatırım tarafından güvenilir olduğuna inanılan kaynaklardan alınmıştır. Burada yer alan fiyatlar, veriler ve bilgilerin tam ve doğru olduğu garanti edilemez; içerik, haber verilmeksizin değiştirilebilir. Bu kaynakların kullanılması nedeni ile ortaya çıkabilecek hatalardan veya zararlardan kurum çalışanları ile Trive Yatırım sorumlu değildir.

Adres: Reşitpaşa Mah. Eski Büyükdere Cad. No:2 İç Kapı No: 6 Sarıyer / İstanbul www.trive.com.tr

Kaynaklar: Trive Yatırım Araştırma, Matiks ve Finnet

Raporu Hazırlayan Birim : Trive Yatırım Araştırma ve Strateji Departmanı

Mail: destek@trive.com.tr

Tel: 444 39 34