

Borsa İstanbul	İşl. Hac.(Milyar TL)	Son	Gün %	Hafta %	Ay %
BİST 100	76.0	9,822	-1.61%	-0.86%	-11.83%
BİST 30	56.5	10,685	-1.74%	-0.64%	-11.65%
BİST Sanayi	46.0	13,445	-1.27%	-1.36%	-9.31%
BİST Banka	13.3	13,261	-2.22%	3.53%	-17.93%
Bist Tüm	112.8	11,292	-1.38%	-0.72%	-10.30%

Borsa İstanbul	Piy.Değ. (Milyar TL)	Son	S1 Haf.	S1 Ay	S3 Ay
Yabancı Payı	2,092.8	37.90%	37.92%	38.30%	39.48%

Döviz Kurları	Düşük	Yüksek	Son	Gün %	Hafta %	Ay %
USDTRY	33.6146	33.8430	33.6900	0.15%	0.37%	1.92%
EURTRY	36.9063	37.2076	37.1515	0.43%	1.50%	3.12%
GBPTRY	43.2941	43.6707	43.6600	0.67%	1.98%	1.69%
EURUSD	1.0968	1.1032	1.1028	0.52%	1.02%	1.18%
GBPUSD	1.2851	1.2948	1.2944	0.70%	1.46%	-0.22%

Döviz Sepetleri	Son	Gün %	Hafta %	Ay %
Sepet Kur	35.3366	0.25%	0.76%	2.66%
Dolar Endeksi (DXY)	102.4030	-0.60%	-0.73%	-1.76%

ViOP Sözleşme	Vadesi	VKGS	Son	Gün %	Hafta %	Ay %
F_XU0300824	29 Ağu	11	10,823.50	-2.03%	-1.04%	-15.23%
F_XAUUSD0824	29 Ağu	11	2,494.95	1.39%	2.32%	0.82%
F_USDTRY0824	29 Ağu	11	34.10	0.00%	-0.33%	-1.91%
F_EURTRY0824	29 Ağu	11	37.49	0.17%	0.25%	-0.97%

Tahvil Faizleri	Düşük	Yüksek	Son	Önc. Gün	Önc. Haf	Önc. Ay
TL Referans Faiz	49.81	49.81	49.81	50.35	52.35	49.64
Türkiye 1 yıllık	31.35	46.34	45.34	43.67	43.83	45.77
Türkiye 2 yıllık	31.35	39.71	39.06	37.62	39.71	38.95
Türkiye 5 yıllık	28.30	31.99	28.47	27.78	26.83	26.78
Türkiye 10 yıllık	24.29	25.32	24.37	26.80	26.21	23.95
ABD 10 yıllık	3.87	3.93	3.89	3.92	3.95	4.25
Almanya 10 yıllık	2.22	2.27	2.25	2.26	2.23	2.47

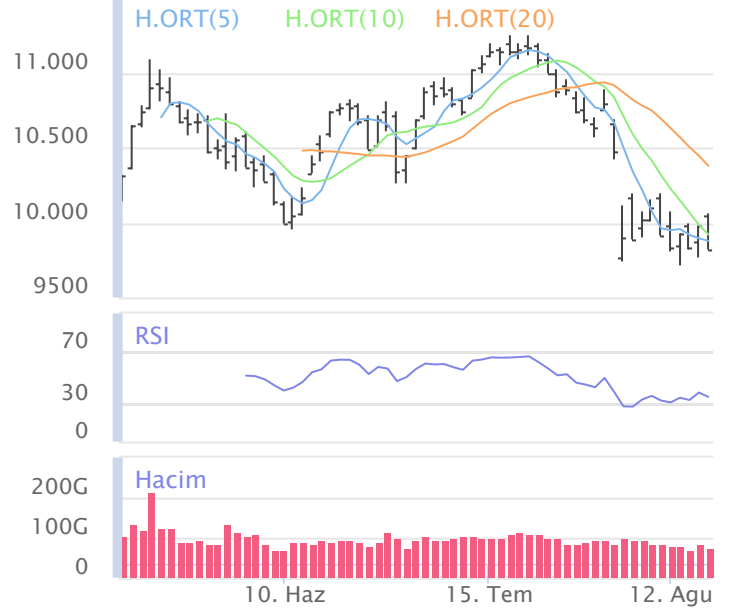
Emtia	Düşük	Yüksek	Son	Gün %	Hafta %	Ay %
Altın Ons	2,450.84	2,509.78	2,507.85	2.09%	3.15%	1.58%
Gram Altın	2,694.80	2,733.43	2,721.59	1.63%	2.61%	4.41%
Gümüş Ons	28.04	29.02	29.01	2.32%	5.67%	-7.16%
Gram Gümüş	30.38	31.41	31.40	2.33%	6.22%	-5.43%
Brent	78.12	80.40	79.13	-1.59%	-0.35%	-4.78%
WTI	74.49	76.88	75.48	-1.86%	-0.67%	-5.38%

Dünya Endeksleri	Son	Gün %	Hafta %	Ay %
S&P 500	5,554	0.20%	3.93%	-1.99%
DOW 30	40,660	0.24%	2.94%	-0.72%
NASDAQ	17,632	0.21%	5.29%	-4.74%
CAC40	7,450	0.35%	2.48%	-1.72%
DAX	18,322	0.77%	3.38%	-1.06%
FTSE	8,311	-0.43%	1.75%	1.79%
NIKKEI 225	38,063	3.64%	8.67%	-7.78%

En Çok Yükselen Hisseler XU100				En Çok Düşen Hisseler XU100			
	Gün %	Kapanış	Hacim		Gün %	Kapanış	Hacim
SKBNK	6.36%	4.18	791.6	AKSA	-5.62%	9.58	333.5
KAYSE	6.21%	25.66	426.3	OYAKC	-5.08%	69.20	420.6
ALFAS	2.43%	61.20	718.1	ULKER	-5.06%	157.70	590.7
CIMSA	2.33%	32.50	470.3	GARAN	-4.39%	109.00	2,692.0
ECILC	1.96%	54.60	641.9	KRDMD	-4.01%	24.42	1,249.3
THYAO	1.73%	293.50	11,488.5	AGROT	-4.00%	17.28	555.5
ENERY	1.60%	196.90	96.9	KTLEV	-3.79%	49.74	649.7
OBAMS	1.49%	36.86	224.6	TMSN	-3.70%	117.00	115.7
YYLGD	1.40%	12.28	121.7	GOLTS	-3.67%	440.25	336.6
TTKOM	1.39%	50.90	416.7	SASA	-3.62%	5.06	1,292.5

Para Girişi Gözlenenler XU100				Hacmi En Yüksek Hisseler			
	Hacim	Kap.	Hac. %		Hacim	Kap.	Gün %
SKBNK	792	4.18	178.41%	THYAO	11,489	293.50	1.73%
ALFAS	718	61.20	496.24%	EREGL	6,743	48.62	-2.49%
ECILC	642	54.60	-22.04%	ISCTR	3,758	13.02	-2.11%
CIMSA	470	32.50	122.56%	YKBNK	2,763	28.54	-1.25%
KAYSE	426	25.66	83.04%	GARAN	2,692	109.00	-4.39%
LMKDC	267	25.34	-3.38%	TUPRS	2,683	161.70	-0.55%
OBAMS	225	36.86	-35.25%	KOZAL	2,330	24.02	-0.41%
ENJSA	210	65.30	0.41%	KCHOL	2,209	181.40	-2.32%
ECZYT	182	211.60	-27.34%	AKBNK	2,199	56.85	-2.57%
TURSG	150	12.85	-4.82%	PGSUS	1,980	218.10	-3.28%

BIST 100	USDTRY	10 Yıllık Faiz TR	XAUUSD
9,822	33.690	24.37	2,507.85
-1.61%	0.15%	0.07%	2.09%



XU100	Zarar Kes	Düşük	Yüksek	Aort	Son		
	9,463.76	9,821.96	10,055.12	9,821.96	9,821.96		
Performans		Dolar Bazında Performans					
Gün%	Haf%	Aylık%	Yb%	Gün%	Haf%	Aylık%	Yb%
-1.61	-0.86	-11.83	31.48	-1.88	-1.24	-13.58	15.12
Destek 3	Destek 2	Destek 1	Kapanış	Direnç 1	Direnç 2	Direnç 3	
9,511.08	9,666.52	9,744.24	9,821.96	9,977.40	10,132.84	10,210.56	
İşlem Hacmi (mn TL)			Hareketli Ortalamalar (HO)				
Son	5 Günlük Ort.	5 HO	10 HO	20 HO	50 HO		
75,982	77,997	9,877.01	9,918.99	10,377.11	10,535.75		
5 gün ortalama hacmin -%3 altında			-0.56%	-0.98%	-5.35%	-6.77%	
Teknik Göstergeler							
RSI		MOM		CCI		MACD	
34.83	AŞAĞI	99.28	YUKARI	-68.33	AŞAĞI	-245.55	AŞAĞI

BİST 100 endeksinde ilk önemli destek seviyesi 9,744.24 seviyesinde bulunuyor. Bu seviyenin olası aşağı yönlü ataklarda aşağı yönlü kırılması durumunda zarar kes seviyesini 9,463.76 olarak değerlendirmekteyiz. Yukarı yönlü hareketlerde ise öncelikli direnç 9,977.40 seviyesinden geçmektedir. Bu direncin yukarı yönlü kırılması durumunda 10,210.56 seviyesini öncelikli kısa vadeli teknik hedef olarak değerlendirmekteyiz.

BIST 100 endeksi son işlem gününü %1.61 değer kaybıyla 9,821.96 seviyesinden tamamlamıştır. Endeks gün içinde en düşük 9,821.96 en yüksek 10,055.12 seviyesini gördü. Toplam işlem hacmi 112.8 milyar TL olarak gerçekleşti. Sektör endekslerinden en çok değer kazanan %0.53 ile BIST ULAŞTIRMA endeksi olurken, en çok değer kaybeden ise -%2.54 ile BIST MEN. KIYM. Y. O. endeksi olarak gerçekleşti. İşlem hacmi en yüksek 46.0 milyar TL ile BIST SINAİ oldu.

*BİST 100 endeksi içerisinde yer alan 18 hissenin fiyatı artarken 80 hissenin fiyatı azaldı. 2 hissenin fiyatında değişim olmadı.

ABD borsalarının dün pozitif tamamladıkları gözlemlendi. Kapanışta S&P 500 %0.20, Dow Jones %0.24, Nasdaq %0.21 değer kazandı.

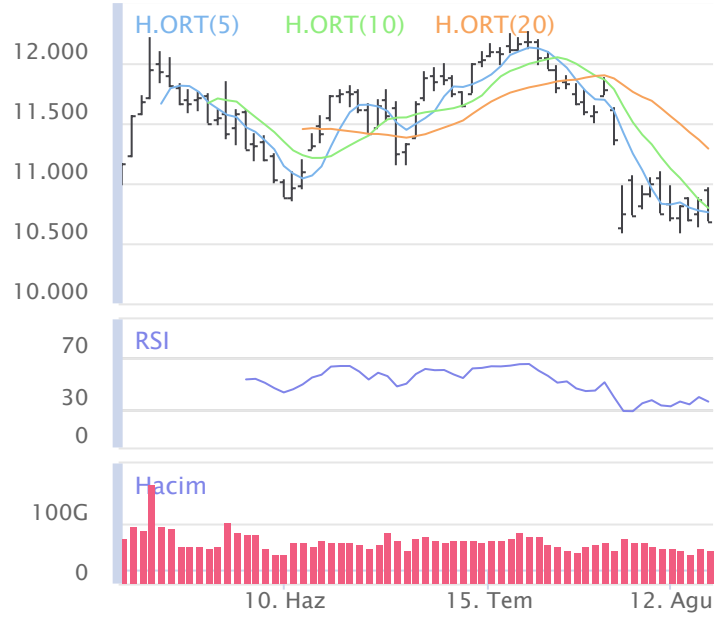
Avrupada Almanya DAX endeksi 0.77 yükselirken İngiltere FTSE endeksi günü 0.43 düşüşle tamamladı.

Türkiye'nin 10 yıllık tahvil faizi bir önceki güne göre 243.4 baz puan düşerek günü 24.37 seviyesinden tamamlamıştır.

ABD 10 yıllık tahvil faizinde bir önceki güne göre 3.9 baz puan düşerek günü 3.89 seviyesinden tamamlamıştır.

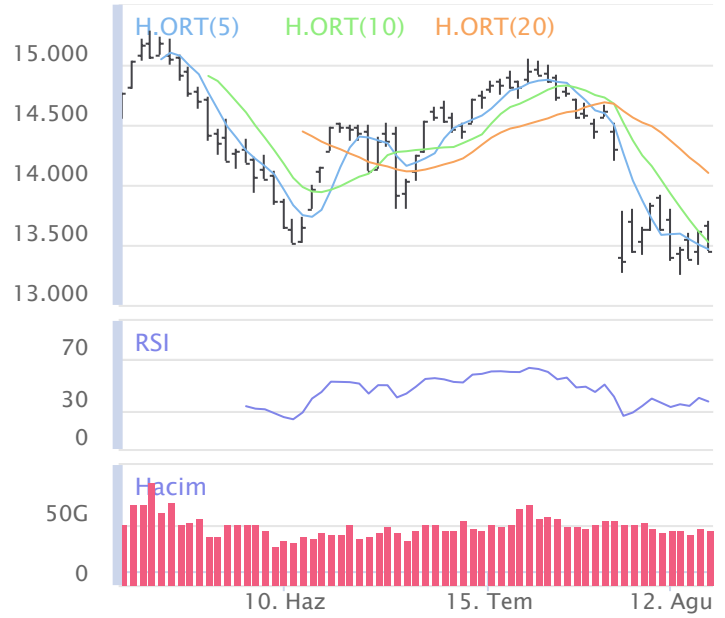
F_XU0300824	Zarar Kes	Düşük	Yüksek	Aort	Son		
	10,349.42	10,801.50	11,126.00	10,955.63	10,850.00		
Performans			Açık Pozisyon				
Gün%	Haf%	Sayısı	Değişimi				
-2.03%	-1.04%	463,688.0	21,556.0				
Destek 3	Destek 2	Destek 1	Kapanış	Direnç 1	Direnç 2	Direnç 3	
10,401.17	10,601.33	10,725.67	10,850.00	11,050.17	11,250.33	11,374.67	
İşlem Miktarı (Adet)			Hareketli Ortalamalar (HO)				
Son	5 Günlük Ort.	5 HO	10 HO	20 HO	50 HO		
236,134.00	233,890.80	10,910.85	10,986.25	11,596.23	12,123.43		
5 gün ortalama miktarın 1% üzerinde			-0.56%	-1.24%	-6.44%	-10.50%	
Teknik Göstergeler							
RSI	MOM	CCI	MACD				
33.45	AŞAĞI	98.17	YUKARI	-69.03	AŞAĞI	-419.49	AŞAĞI

BİST30 endeks vadeli işlem sözleşmesinde ilk destek 10,725.67 seviyesinde bulunuyor. Bu seviyenin aşağı yönlü kırılması durumunda zarar kes seviyesi 10,349.42 olarak değerlendirilebilir. Yukarı yönlü hareketlerde direnç 11,050.17 seviyesinden geçmektedir. Direnç seviyesinin yukarı yönlü kırılması durumunda 11,374.67 seviyesi öncelikli kısa vadeli teknik hedef olacaktır. Sözleşmede toplam açık pozisyon sayısı 463688 adet olup açık pozisyonda önceki işlem gününe göre 21556 adetlik artış dikkat çekmektedir.



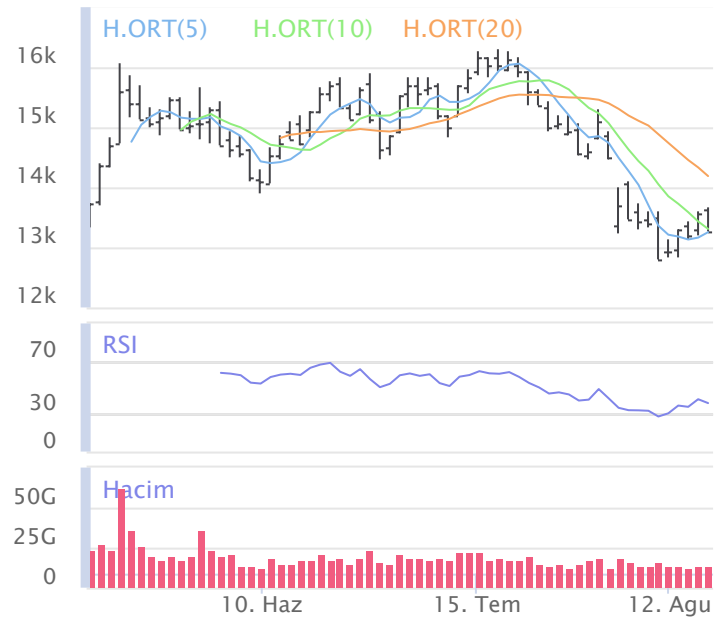
XUSIN	Zarar Kes	Düşük	Yüksek	Aort	Son		
	13,041.74	13,444.88	13,698.33	13,444.88	13,444.88		
Performans			Endekse Göre Performans				
Gün%	Haf%	Aylık%	Yb%	Gün%	Haf%	Aylık%	Yb%
-1.27	-1.36	-9.31	16.59	0.35	-0.50	2.85	-11.33
Destek 3	Destek 2	Destek 1	Kapanış	Direnç 1	Direnç 2	Direnç 3	
13,106.95	13,275.91	13,360.40	13,444.88	13,613.85	13,782.81	13,867.30	
İşlem Hacmi (mn TL)			Hareketli Ortalamalar (HO)				
Son	5 Günlük Ort.	5 HO	10 HO	20 HO	50 HO		
46,045	46,498	13,463.97	13,523.45	14,098.90	14,225.43		
5 gün ortalama hacmin -%1 altında			-0.14%	-0.58%	-4.64%	-5.49%	
Teknik Göstergeler							
RSI	MOM	CCI	MACD				
37.20	AŞAĞI	100.59	YUKARI	-59.11	AŞAĞI	-290.37	AŞAĞI

BİST sanayi endeksinde birinci destek seviyesi 13,360.40 seviyesinden geçmekte olup bu seviyenin aşağı yönlü kırılması durumunda zarar kes seviyesi olarak 13,041.74 seviyesi kullanılabilir. Yukarı yönlü ataklarda ise direnç 13,613.85 seviyelerinden geçmektedir. Bu direnç seviyesinin yukarı yönlü kırılması durumunda ise 13,867.30 seviyesi öncelikli kısa vadeli teknik hedef konumunda değerlendirilebilir.



XBANK	Zarar Kes	Düşük	Yüksek	Aort	Son		
	12,668.25	13,261.19	13,658.39	13,261.19	13,261.19		
Performans			Endekse Göre Performans				
Gün%	Haf%	Aylık%	Yb%	Gün%	Haf%	Aylık%	Yb%
-2.22	3.53	-17.93	52.13	-0.62	4.43	-6.92	15.70
Destek 3	Destek 2	Destek 1	Kapanış	Direnç 1	Direnç 2	Direnç 3	
12,731.59	12,996.39	13,128.79	13,261.19	13,525.99	13,790.79	13,923.19	
İşlem Hacmi (mn TL)			Hareketli Ortalamalar (HO)				
Son	5 Günlük Ort.	5 HO	10 HO	20 HO	50 HO		
13,310	13,421	13,253.65	13,307.58	14,187.80	14,810.33		
5 gün ortalama hacmin -%1 altında			0.06%	-0.35%	-6.53%	-10.46%	
Teknik Göstergeler							
RSI	MOM	CCI	MACD				
37.60	AŞAĞI	96.80	YUKARI	-52.15	AŞAĞI	-543.39	YUKARI

BİST banka endeksinde ilk etapta olası geri çekilmelerde birinci destek seviyesi konumunda olan 13,128.79 seviyesinin alım yönünde izlenebileceği düşüncesindeyiz. Zarar kes seviyesini ise 12,668.25 seviyesi olarak belirlemekteyiz. Alım pozisyonlarında bu seviyenin altına dikkat edilmeli. Olası yukarı yönlü ataklarda ise ilk etapta 13,525.99 birinci direnç seviyesinin aşılması durumunda teknik olarak kısa vadede yukarı hareket hız kazanabilir. Olası böyle bir durumda 13,923.19 seviyesi öncelikli kısa vadeli teknik hedef konumunda olacaktır.



Şirketlerden Haberler

ZRGYO	16.08.2024 23:42 Ziraat Gayrimenkul Yatırım Ortaklığı A.Ş. Ziraat GYO-Ara Dönem Yönetim Kurulu Faaliyet Raporu-Haziran 2024 Haberin Devamı
ENKAI	16.08.2024 20:42 Enka İnşaat Ve Sanayi A.Ş. Faaliyet Raporu 30.06.2024 Haberin Devamı
VERUS	16.08.2024 19:59 Verusa Holding A.Ş. Standard Boksit İşletmeleri A.Ş. Tarafından İmzalanan 3.225.000 USD Tutarında Boksit Cevheri İhracatına Yönelik Sözleşme Hakkında Haberin Devamı
ADGYO	16.08.2024 19:15 Adra Gayrimenkul Yatırım Ortaklığı A.Ş. Payların Geri Alınmasına İlişkin Bildirim Haberin Devamı
ISGYO	16.08.2024 19:14 İş Gayrimenkul Yatırım Ortaklığı A.Ş. 30 Haziran 2024 Yönetim Kurulu Faaliyet Raporu Haberin Devamı
KOCMT	16.08.2024 18:58 Koç Metalurji A.Ş. 2023 Yılı Faaliyetlerine İlişkin Olağan Genel Kurul Toplantısı Hakkında Haberin Devamı
KOCMT	16.08.2024 18:56 Koç Metalurji A.Ş. Genel Kurul İç Yönergesi Hakkında Haberin Devamı
CVKMD	16.08.2024 18:27 CVK Maden İşletmeleri Sanayi Ve Ticaret A.Ş. Kayıtlı Sermaye Tavanının Artırılması ve Geçerlilik Süresinin Uzatılmasına İlişkin T.C. Ticaret Bakanlığı Onayı Hk Haberin Devamı
KONTR	16.08.2024 18:22 Kontrolmatik Teknoloji Enerji Ve Mühendislik A.Ş. Rüçhan Haklarının Kullanılmasının Ardından Kalan Payların Birincil Piyasada Satışının Tamamlanması Haberin Devamı
VESBE	16.08.2024 18:20 Vestel Beyaz Eşya Sanayi ve Ticaret A.Ş. 30.06.2024 Faaliyet Raporu Haberin Devamı
AKCNS	16.08.2024 18:18 Akçansa Çimento Sanayi Ve Ticaret A.Ş. Faaliyet Raporu Haberin Devamı
YGGYO	16.08.2024 18:13 Yeni Gimat Gayrimenkul Yatırım Ortaklığı A.Ş. 16.08.2024 Pay Geri Alım İşlemleri Haberin Devamı
ORGE	16.08.2024 18:11 Orge Enerji Elektrik Taahhüt A.Ş. Ümraniye-Ataşehir-Göztepe Metro Projesine İlişkin sözleşme imzalanması Haberin Devamı
RALYH	16.08.2024 17:35 Ral Yatırım Holding A.Ş. İhale Sonuç Bildirimi Haberin Devamı
KAYSE	16.08.2024 17:29 Kayseri Şeker Fabrikası A.Ş. Pay Geri Alım Programı Hakkında Haberin Devamı
KAYSE	16.08.2024 16:57 Kayseri Şeker Fabrikası A.Ş. Pay Geri Alım Programı Hakkında Haberin Devamı
BIST	16.08.2024 16:49 Borsa İstanbul A.Ş.,Hedef Holding A.Ş. Hak Kullanımı Haberin Devamı
TEZOL	16.08.2024 15:30 Europap Tezol Kağıt Sanayi Ve Ticaret A.Ş. Bedelsiz Sermaye Artırımına İlişkin SPK başvurusu Haberin Devamı
YIGIT	16.08.2024 14:14 Yiğit Akü Malzemeleri Nakliyat Turizm İnşaat Sanayi ve Ticaret A.Ş. Yeni İş İlişkisi Hakkında Haberin Devamı
GENIL	16.08.2024 12:10 Gen İlaç ve Sağlık Ürünleri Sanayi Ve Ticaret A.Ş. Şirketimizce Yetkilendirilen Kuruluş Tarafından Bildirilen İhale Sonucu Haberin Devamı
ESCOM	16.08.2024 11:52 Escort Teknoloji Yatırım Anonim Şirketi Kayıtlı Sermaye Tavanının geçerlilik süresinin uzatılması hakkında, Haberin Devamı
DAPGM	16.08.2024 09:51 DAP Gayrimenkul Geliştirme A.Ş. Bedelsiz Sermaye Artırımına İlişkin Esas Sözleşme Tescili Haberin Devamı
ADGYO	15.08.2024 22:14 Adra Gayrimenkul Yatırım Ortaklığı A.Ş. Payların Geri Alınmasına İlişkin Bildirim Haberin Devamı
EREGL	15.08.2024 21:20 Ereğli Demir ve Çelik Fabrikaları T.A.Ş. 1 Ocak - 30 Haziran 2024 ara hesap dönemine ait özet faaliyet raporu Haberin Devamı
ISDMR	15.08.2024 21:20 İskenderun Demir ve Çelik A.Ş. 1 Ocak - 30 Haziran 2024 ara hesap dönemine ait özet faaliyet raporu Haberin Devamı

BİST-50 HİSSELERİ TEKNİK DEĞERLENDİRME

Kod	RSI			MOMENTUM			CCI			5HO	10HO	20HO	MACD	
	Değer	Sinyal	Bölge	Değer	Sinyal	Bölge	Değer	Sinyal	Bölge	Sinyal	Sinyal	Sinyal	Değer	Sinyal
XU030	35.70	-	-	99.47	-	-	-69.01	-	-	SATIŞ	-	-	-266.79	-
XU050	35.29	-	-	99.28	-	-	-69.22	-	-	SATIŞ	-	-	-216.88	-
XU100	34.83	-	-	99.28	-	-	-68.33	-	-	SATIŞ	-	-	-245.55	-
XBANK	37.60	-	-	96.80	-	-	-52.15	-	-	SATIŞ	-	-	-543.39	-
XUSIN	37.20	-	-	100.59	ALIŞ	-	-59.11	-	-	SATIŞ	-	-	-290.37	-
AEFES	49.16	SATIŞ	-	101.38	ALIŞ	-	13.21	-	-	-	-	SATIŞ	-1.28	-
AKBNK	40.66	-	-	99.91	-	-	-19.13	-	-	-	SATIŞ	-	-2.46	-
ALARK	42.46	-	-	101.00	ALIŞ	-	-89.03	-	-	SATIŞ	SATIŞ	-	-1.06	-
ARCLK	40.25	-	-	99.74	-	-	-53.93	-	-	SATIŞ	-	-	-6.27	-
ASELS	42.57	-	-	101.76	ALIŞ	-	-47.31	-	-	SATIŞ	-	-	-1.10	-
ASTOR	21.52	-	AŞIRI SATIM	86.24	-	AŞIRI SATIM	-103.25	-	AŞIRI SATIM	-	-	-	-5.24	-
BIMAS	44.01	-	-	99.73	-	-	-66.79	-	-	SATIŞ	SATIŞ	-	-1.87	-
BRSAN	30.24	-	-	93.62	-	-	-87.37	ALIŞ	-	-	-	-	-22.71	-
CWENE	40.39	-	-	95.17	-	-	-77.89	-	-	SATIŞ	-	-	-4.70	-
DOAS	41.46	-	-	102.39	ALIŞ	-	6.32	-	-	-	-	-	-8.02	-
DOHOL	40.93	-	-	99.17	-	-	-107.02	-	AŞIRI SATIM	SATIŞ	-	-	-0.17	-
EGEEN	31.72	-	-	95.64	-	-	-74.45	-	-	SATIŞ	-	-	-615.66	-
EKGYO	54.41	-	-	107.05	-	-	53.89	-	-	-	-	-	0.09	-
ENJSA	49.22	-	-	98.94	-	-	-6.59	-	-	-	-	-	-0.75	-
ENKAI	52.91	-	-	100.00	-	-	-43.46	-	-	-	SATIŞ	-	0.53	-
EREGL	36.43	-	-	97.05	-	-	-78.67	-	-	-	-	-	-1.38	-
EUPWR	39.51	-	-	96.82	-	-	-56.18	-	-	SATIŞ	SATIŞ	-	-3.63	-
FROTO	32.34	-	-	99.38	-	-	-45.49	-	-	SATIŞ	-	-	-48.08	-
GARAN	38.26	-	-	90.91	-	-	-123.09	-	AŞIRI SATIM	-	-	-	-2.17	-
GESAN	36.15	-	-	97.49	-	-	-76.52	-	-	SATIŞ	-	-	-1.80	-
GUBRF	54.30	-	-	101.48	ALIŞ	-	-2.13	-	-	SATIŞ	SATIŞ	-	2.79	-
HALKB	41.15	-	-	102.94	ALIŞ	-	0.07	-	-	-	-	-	-0.69	-
HEKTS	39.97	-	-	103.03	ALIŞ	-	-38.63	-	-	SATIŞ	-	-	-0.39	-
ISCTR	32.09	-	-	93.67	-	-	-77.23	-	-	SATIŞ	-	-	-0.81	-
KCHOL	26.47	-	AŞIRI SATIM	92.50	-	-	-91.87	-	-	-	-	-	-11.11	-
KONTR	37.30	-	-	87.88	-	AŞIRI SATIM	-85.79	-	-	-	-	-	-1.92	-
KOZAL	55.92	-	-	108.59	ALIŞ	-	43.86	-	-	-	-	-	0.37	-
KRDMD	29.97	-	AŞIRI SATIM	90.98	-	-	-110.34	-	AŞIRI SATIM	-	-	-	-1.49	-
MGROS	39.81	-	-	96.78	-	-	-125.44	ALIŞ	AŞIRI SATIM	-	-	-	-7.37	-
MIATK	36.15	-	-	93.84	-	-	-89.98	-	-	-	-	-	-2.48	-
ODAS	36.92	-	-	99.47	-	-	-70.34	-	-	SATIŞ	-	-	-0.27	-
OYAKC	42.98	SATIŞ	-	98.93	-	-	-118.41	-	AŞIRI SATIM	SATIŞ	SATIŞ	-	-0.02	-
PETKM	40.99	-	-	100.57	ALIŞ	-	-49.01	-	-	SATIŞ	-	-	-0.53	-
PGSUS	40.90	-	-	100.05	ALIŞ	-	-113.74	-	AŞIRI SATIM	-	-	-	-1.89	-
SAHOL	39.52	-	-	99.67	-	-	-58.47	-	-	SATIŞ	SATIŞ	-	-2.67	-
SASA	39.16	-	-	95.43	-	-	-127.44	-	AŞIRI SATIM	-	-	-	-0.10	-
SISE	34.88	-	-	98.76	-	-	-62.09	-	-	SATIŞ	-	-	-1.68	-
SMRTG	32.49	-	-	94.18	-	-	-87.14	-	-	-	-	-	-2.12	-
SOKM	36.57	-	-	99.91	-	-	-92.60	-	-	-	-	-	-1.24	-
TAVHL	35.41	-	-	95.52	-	-	-96.08	-	-	SATIŞ	-	-	-6.62	-
TCELL	47.45	SATIŞ	-	103.29	-	-	-26.76	-	-	SATIŞ	SATIŞ	SATIŞ	-0.28	-
THYAO	46.40	-	-	105.96	ALIŞ	-	5.98	-	-	ALIŞ	-	-	-3.09	-
TOASO	34.07	-	-	101.04	ALIŞ	-	-36.91	-	-	SATIŞ	-	-	-17.39	-
TTKOM	53.60	-	-	104.09	-	-	63.22	-	-	-	-	-	0.18	-
TTRAK	27.63	-	AŞIRI SATIM	97.50	-	-	-51.40	-	-	ALIŞ	-	-	-39.66	ALIŞ
TUPRS	47.07	-	-	105.20	-	-	11.41	-	-	-	-	-	-1.53	-
ULKER	42.61	-	-	94.66	-	-	-120.51	-	AŞIRI SATIM	SATIŞ	SATIŞ	-	-1.91	-
VESTL	41.40	-	-	103.99	ALIŞ	-	-17.14	-	-	-	SATIŞ	-	-2.53	-
YKBNK	41.85	-	-	97.07	-	-	-37.22	-	-	-	SATIŞ	-	-1.01	-
ZOREN	31.37	-	-	94.38	-	-	-93.44	-	-	-	-	-	-0.22	-

BİST-100 HİSSELERİ HAREKETLİ ORTALAMA ve DESTEK DİRENÇ TABLOSU

Kod	Kapanış	Hareketli Ortalama				Değişim			Destek ve Direnç Seviyeleri						
		5 HO	10 HO	20 HO	50 HO	Günlük	Haftalık	Aylık	Destek 3	Destek 2	Destek 1	Pivot	Direnç 1	Direnç 2	Direnç 3
XU030	10,685.10	10,758.32	10,793.83	11,288.43	11,471.33	-1.74%	-0.64%	-11.65%	10,310.65	10,497.87	10,591.49	10,778.71	10,872.33	11,059.55	11,153.17
XU050	8,672.59	8,727.25	8,761.01	9,163.41	9,308.45	-1.73%	-0.78%	-11.72%	8,377.67	8,525.13	8,598.86	8,746.32	8,820.05	8,967.51	9,041.24
XU100	9,821.96	9,877.01	9,918.99	10,377.11	10,535.75	-1.61%	-0.86%	-11.83%	9,511.08	9,666.52	9,744.24	9,899.68	9,977.40	10,132.84	10,210.56
XBANK	13,261.19	13,253.65	13,307.58	14,187.80	14,810.33	-2.22%	3.53%	-17.93%	12,731.59	12,996.39	13,128.79	13,393.59	13,525.99	13,790.79	13,923.19
XUSIN	13,444.88	13,463.97	13,523.45	14,098.90	14,225.43	-1.27%	-1.36%	-9.31%	13,106.95	13,275.91	13,360.40	13,529.36	13,613.85	13,782.81	13,867.30
AEFES	257.25	257.06	251.46	262.07	253.57	-1.72%	0.98%	-13.96%	248.08	252.42	254.83	259.17	261.58	265.92	268.33
AGHOL	350.00	362.90	374.93	405.68	391.87	-0.78%	-10.49%	-24.97%	327.67	336.33	343.17	351.83	358.67	367.33	374.17
AGROT	17.28	17.90	18.37	19.64	17.36	-4.00%	-5.73%	8.14%	16.02	16.64	16.96	17.58	17.90	18.52	18.84
AKBNK	56.85	56.27	55.84	60.42	62.90	-2.57%	7.37%	-16.76%	53.97	55.38	56.12	57.53	58.27	59.68	60.42
AKFGY	2.21	2.17	2.15	2.30	2.34	-2.21%	3.76%	-13.33%	2.10	2.14	2.18	2.22	2.26	2.30	2.34
AKFYE	22.30	22.28	22.53	23.43	25.34	-1.85%	-2.02%	-9.28%	21.55	21.89	22.09	22.43	22.63	22.97	23.17
AKSA	9.58	9.87	9.93	10.43	10.75	-5.62%	-4.49%	-20.44%	9.01	9.29	9.44	9.72	9.87	10.15	10.30
AKSEN	36.98	37.04	37.58	40.03	42.57	-0.38%	-3.95%	-17.34%	35.53	36.13	36.55	37.15	37.57	38.17	38.59
ALARK	101.00	102.70	102.48	103.59	106.28	-2.42%	-2.98%	-3.81%	95.00	98.00	99.50	102.50	104.00	107.00	108.50
ALFAS	61.20	59.73	61.41	64.21	66.62	2.43%	0.23%	-9.36%	51.45	55.20	58.20	61.95	64.95	68.70	71.70
ARCLK	151.00	149.60	152.14	164.07	168.29	-1.56%	-1.37%	-12.36%	144.97	147.33	149.17	151.53	153.37	155.73	157.57
ARDYZ	35.38	35.64	36.57	37.81	37.97	-2.80%	-1.99%	-13.03%	33.59	34.49	34.93	35.83	36.27	37.17	37.61
ASELS	57.75	57.88	57.78	60.46	60.58	-1.62%	-0.35%	-8.70%	55.50	56.55	57.15	58.20	58.80	59.85	60.45
ASTOR	73.30	74.84	79.08	86.92	90.90	-2.01%	-8.66%	-20.44%	69.83	71.47	72.38	74.02	74.93	76.57	77.48
BERA	16.52	16.77	16.79	17.10	17.87	-2.82%	-2.19%	-10.80%	15.37	15.93	16.23	16.79	17.09	17.65	17.95
BFREN	739.00	735.80	744.00	790.30	835.48	-0.74%	-1.07%	-19.06%	720.50	729.00	734.00	742.50	747.50	756.00	761.00
BIMAS	556.00	565.80	561.95	587.00	562.76	-2.80%	-1.51%	-4.71%	521.33	538.67	547.33	564.67	573.33	590.67	599.33
BINHO	402.00	403.35	420.65	430.78	408.29	-1.95%	-4.34%	3.81%	384.17	392.83	397.42	406.08	410.67	419.33	423.92
BRSAN	370.75	370.15	383.60	412.36	439.85	-0.67%	-4.94%	-17.20%	356.25	362.75	366.75	373.25	377.25	383.75	387.75
BRYAT	1,816.00	1,842.00	1,908.20	2,060.45	2,198.81	-1.41%	-7.01%	-18.38%	1,731.67	1,771.33	1,793.67	1,833.33	1,855.67	1,895.33	1,917.67
BTCIM	194.60	195.34	181.18	176.83	164.04	0.31%	9.94%	24.11%	183.07	187.93	191.27	196.13	199.47	204.33	207.67
CANTE	1.72	1.71	1.73	1.81	1.93	0.00%	-1.71%	-8.02%	1.67	1.69	1.70	1.72	1.73	1.75	1.76
CCOLA	67.40	68.25	69.23	74.39	74.34	-0.30%	-2.13%	-17.39%	64.27	65.83	66.62	68.18	68.97	70.53	71.32
CIMSA	32.50	31.89	32.32	33.76	32.64	2.33%	-1.99%	-6.93%	30.87	31.43	31.97	32.53	33.07	33.63	34.17
CWENE	202.90	203.84	208.71	224.26	215.25	-2.41%	-3.84%	0.69%	193.97	198.23	200.57	204.83	207.17	211.43	213.77
DOAS	235.50	232.54	232.54	239.95	257.11	-0.72%	1.51%	-12.86%	229.30	231.70	233.60	236.00	237.90	240.30	242.20
DOHOL	15.53	15.86	16.03	16.52	16.24	-3.42%	-4.08%	-9.66%	14.73	15.12	15.33	15.72	15.93	16.32	16.53
ECILC	54.60	52.12	52.17	54.29	53.22	1.96%	6.02%	0.46%	51.47	52.53	53.57	54.63	55.67	56.73	57.77
ECZYT	211.60	205.78	208.25	217.77	224.55	0.33%	1.05%	-9.96%	203.33	206.67	209.13	212.47	214.93	218.27	220.73
EGEEN	10,520.00	10,612.50	10,770.25	11,804.50	12,278.95	-2.14%	-1.73%	-18.35%	10,080.00	10,300.00	10,410.00	10,630.00	10,740.00	10,960.00	11,070.00
EKGYO	11.39	11.20	11.02	11.42	10.55	-1.39%	5.95%	2.24%	10.72	11.02	11.20	11.50	11.68	11.98	12.16
ENERY	196.90	194.12	192.73	191.06	186.18	1.60%	3.31%	8.26%	190.07	191.63	194.27	195.83	198.47	200.03	202.67
ENJSA	65.30	63.00	64.32	66.61	64.94	0.69%	2.67%	-2.03%	63.00	63.70	64.50	65.20	66.00	66.70	67.50
ENKAI	45.00	44.70	45.08	45.53	43.06	-0.22%	1.63%	3.88%	43.69	44.27	44.63	45.21	45.57	46.15	46.51
EREGL	48.62	49.29	49.91	53.36	52.86	-2.49%	-3.91%	-14.55%	45.91	47.27	47.94	49.30	49.97	51.33	52.00
EUPWR	89.75	88.54	90.33	95.94	99.64	-2.60%	-0.39%	-4.37%	85.80	87.65	88.70	90.55	91.60	93.45	94.50
EUREN	14.02	14.43	14.72	15.09	14.77	-2.98%	-5.78%	-4.43%	13.33	13.67	13.85	14.19	14.37	14.71	14.89
FROTO	884.50	879.50	883.80	942.90	1,021.52	-0.62%	1.78%	-16.32%	859.83	872.17	878.33	890.67	896.83	909.17	915.33
GARAN	109.00	113.00	114.29	119.76	117.12	-4.39%	-1.45%	-17.98%	101.67	105.33	107.17	110.83	112.67	116.33	118.17
GESAN	44.26	44.45	45.13	47.56	49.82	-1.95%	-2.08%	-8.82%	42.42	43.26	43.76	44.60	45.10	45.94	46.44
GOLTS	440.25	442.00	439.58	468.73	480.21	-3.67%	1.09%	-19.74%	400.08	419.42	429.83	449.17	459.58	478.92	489.33
GUBRF	164.30	164.56	163.80	163.67	153.40	-2.38%	0.31%	-1.50%	154.37	158.43	161.37	165.43	168.37	172.43	175.37
HALKB	16.11	15.82	15.64	16.76	17.93	-0.56%	4.81%	-14.85%	15.36	15.66	15.89	16.19	16.42	16.72	16.95
HEKTS	11.56	11.55	11.53	12.12	12.62	-1.20%	0.96%	-10.66%	11.17	11.35	11.45	11.63	11.73	11.91	12.01
ISCTR	13.02	13.15	13.35	14.46	15.58	-2.11%	0.08%	-26.11%	12.54	12.78	12.90	13.14	13.26	13.50	13.62

BİST-100 HİSSELERİ HAREKETLİ ORTALAMA ve DESTEK DİRENÇ TABLOSU

Kod	Kapanış	Hareketli Ortalama				Değişim			Destek ve Direnç Seviyeleri						
		5 HO	10 HO	20 HO	50 HO	Günlük	Haftalık	Aylık	Destek 3	Destek 2	Destek 1	Pivot	Direnç 1	Direnç 2	Direnç 3
ISGYO	15.15	14.95	15.28	16.27	16.41	-1.05%	-0.20%	-15.13%	14.57	14.84	14.99	15.26	15.41	15.68	15.83
ISMEN	37.84	37.73	37.81	38.22	38.35	-3.02%	-0.68%	-8.86%	35.88	36.84	37.34	38.30	38.80	39.76	40.26
IZENR	21.24	21.34	21.86	22.45	22.77	-1.03%	-3.98%	-7.17%	20.53	20.87	21.05	21.39	21.57	21.91	22.09
KAYSE	25.66	24.04	24.24	25.62	26.71	6.21%	5.16%	-8.62%	21.69	22.85	24.25	25.41	26.81	27.97	29.37
KCAER	42.58	42.64	43.05	45.28	49.27	-2.11%	0.00%	-12.75%	40.89	41.69	42.13	42.93	43.37	44.17	44.61
KCHOL	181.40	184.42	188.70	204.48	215.81	-2.32%	-2.42%	-21.10%	173.67	177.53	179.47	183.33	185.27	189.13	191.07
KLSEK	42.04	42.23	43.37	45.77	46.59	-1.13%	-3.36%	-20.75%	40.05	41.01	41.53	42.49	43.01	43.97	44.49
KONTR	47.06	48.21	49.99	53.26	53.79	-3.29%	-5.88%	-10.56%	44.12	45.54	46.30	47.72	48.48	49.90	50.66
KONYA	7,050.00	6,996.00	6,960.25	7,507.50	7,869.00	0.21%	3.52%	-13.81%	6,822.50	6,900.00	6,975.00	7,052.50	7,127.50	7,205.00	7,280.00
KOZAA	68.90	66.70	65.60	63.62	58.59	0.00%	3.30%	10.42%	64.95	66.10	67.50	68.65	70.05	71.20	72.60
KOZAL	24.02	23.56	23.61	23.53	22.38	-0.41%	0.25%	3.27%	22.74	23.14	23.58	23.98	24.42	24.82	25.26
KRDMD	24.42	25.30	26.08	28.27	29.78	-4.01%	-9.29%	-24.02%	22.55	23.47	23.95	24.87	25.35	26.27	26.75
KTMK	49.74	49.56	46.42	45.11	46.46	-3.79%	-2.57%	7.06%	42.56	45.18	47.46	50.08	52.36	54.98	57.26
LMKDC	25.34	24.57	25.02	25.14	23.05	0.08%	2.67%	9.79%	23.87	24.31	24.83	25.27	25.79	26.23	26.75
MAVI	106.00	107.06	106.17	110.71	115.28	-2.66%	1.44%	-22.17%	99.87	102.93	104.47	107.53	109.07	112.13	113.67
MGROS	510.50	517.00	520.85	538.05	533.61	-1.07%	-1.54%	-9.96%	493.83	502.17	506.33	514.67	518.83	527.17	531.33
MIATK	50.30	50.80	52.44	57.33	58.11	-2.71%	-4.55%	-12.67%	47.35	48.70	49.50	50.85	51.65	53.00	53.80
OBAMS	36.86	36.43	37.33	37.18	36.93	1.49%	-4.01%	2.28%	35.58	35.98	36.42	36.82	37.26	37.66	38.10
ODAS	7.54	7.57	7.64	8.02	8.31	-2.20%	-2.58%	-16.50%	7.11	7.31	7.43	7.63	7.75	7.95	8.07
OTKAR	517.00	522.90	531.80	567.73	601.43	-1.15%	-2.91%	-17.01%	504.33	509.67	513.33	518.67	522.33	527.67	531.33
OYAKC	69.20	70.93	71.83	74.47	69.20	-5.08%	-4.81%	-7.61%	64.82	66.93	68.07	70.18	71.32	73.43	74.57
PEKGY	5.34	5.44	5.51	5.84	6.96	-1.66%	-6.81%	-21.93%	5.18	5.26	5.30	5.38	5.42	5.50	5.54
PETKM	21.32	21.38	21.36	23.07	22.59	-1.84%	-3.18%	-11.46%	20.36	20.80	21.06	21.50	21.76	22.20	22.46
PQSUS	218.10	227.56	225.57	229.02	229.67	-3.28%	-5.99%	-15.14%	201.70	209.90	214.00	222.20	226.30	234.50	238.60
QUAGR	3.04	3.06	3.06	3.15	3.28	-0.98%	-1.62%	-11.11%	2.94	2.98	3.01	3.05	3.08	3.12	3.15
REEDR	34.10	34.66	34.03	35.36	35.81	-2.24%	1.49%	-0.99%	31.97	32.85	33.47	34.35	34.97	35.85	36.47
SAHOL	91.10	91.71	91.78	97.72	97.83	-3.29%	1.05%	-15.65%	86.07	88.43	89.77	92.13	93.47	95.83	97.17
SASA	5.06	5.27	5.36	5.55	5.55	-3.62%	-7.83%	-7.37%	4.72	4.89	4.97	5.14	5.22	5.39	5.47
SDTTR	275.75	281.93	282.88	284.32	272.21	-1.69%	-2.11%	2.71%	252.42	262.58	269.17	279.33	285.92	296.08	302.67
SISE	42.86	42.91	43.23	45.56	47.68	-1.61%	-1.24%	-14.28%	41.37	42.05	42.45	43.13	43.53	44.21	44.61
SKBNK	4.18	3.88	3.86	4.06	4.05	6.36%	10.29%	0.72%	3.58	3.74	3.96	4.12	4.34	4.50	4.72
SMRTG	42.38	42.84	44.01	47.26	49.25	-1.90%	-4.16%	-13.58%	40.17	41.27	41.83	42.93	43.49	44.59	45.15
SOKM	57.40	58.40	58.28	60.41	61.22	-1.29%	-2.88%	-13.29%	54.93	56.17	56.78	58.02	58.63	59.87	60.48
TABGD	174.00	176.00	173.97	183.23	189.21	-2.36%	0.29%	-14.29%	163.97	168.73	171.37	176.13	178.77	183.53	186.17
TAVHL	236.70	240.12	243.23	256.24	257.51	-2.67%	-2.87%	-17.60%	222.43	229.57	233.13	240.27	243.83	250.97	254.53
TCELL	103.50	103.80	103.66	105.55	104.13	-1.43%	0.68%	-5.05%	99.63	101.37	102.43	104.17	105.23	106.97	108.03
THYAO	293.50	294.35	293.00	295.91	302.80	1.73%	-2.73%	-4.55%	284.17	288.33	290.92	295.08	297.67	301.83	304.42
TKFEN	51.85	51.39	51.47	54.19	54.41	0.10%	-1.52%	-9.51%	50.38	51.12	51.48	52.22	52.58	53.32	53.68
TKNSA	29.90	29.84	29.89	30.73	32.00	-1.32%	-2.03%	-7.54%	28.67	29.29	29.59	30.21	30.51	31.13	31.43
TMSN	117.00	118.48	120.27	128.63	131.63	-3.70%	-4.49%	-15.89%	107.90	112.20	114.60	118.90	121.30	125.60	128.00
TOASO	241.80	240.20	239.77	261.55	294.90	-1.19%	1.72%	-21.11%	232.40	236.80	239.30	243.70	246.20	250.60	253.10
TSKB	11.40	11.27	11.34	12.00	11.96	-1.21%	1.60%	-11.56%	11.11	11.24	11.32	11.45	11.53	11.66	11.74
TTKOM	50.90	50.25	50.09	50.23	49.77	1.39%	1.60%	0.30%	48.20	48.88	49.89	50.57	51.58	52.26	53.27
TTRAK	721.00	713.10	723.50	757.60	845.19	0.91%	0.63%	-14.17%	701.83	707.67	714.33	720.17	726.83	732.67	739.33
TUKAS	8.16	8.37	8.76	8.68	7.99	-3.20%	-9.83%	-1.09%	7.64	7.89	8.03	8.28	8.42	8.67	8.81
TUPRS	161.70	161.46	161.02	161.82	165.15	-0.55%	-0.98%	-2.88%	156.70	159.10	160.40	162.80	164.10	166.50	167.80
TURSG	12.85	12.66	12.68	13.69	15.96	0.71%	-0.62%	-19.95%	12.44	12.54	12.69	12.79	12.94	13.04	13.19
ULKER	157.70	160.00	163.25	167.24	167.20	-5.06%	-7.18%	-15.80%	144.63	150.97	154.33	160.67	164.03	170.37	173.73
VAKBN	19.31	18.94	18.76	20.20	21.91	-0.31%	5.40%	-18.59%	18.60	18.86	19.09	19.35	19.58	19.84	20.07
VESBE	19.18	19.05	19.36	20.28	20.54	-0.52%	-2.64%	-5.55%	18.78	18.95	19.06	19.23	19.34	19.51	19.62
VESTL	69.00	68.56	68.53	70.90	76.75	-1.08%	0.00%	-9.80%	66.48	67.57	68.28	69.37	70.08	71.17	71.88
YEOTK	180.50	183.88	190.04	199.14	191.80	-2.96%	-5.40%	-11.13%	171.73	175.97	178.23	182.47	184.73	188.97	191.23
YKBNK	28.54	28.17	28.43	29.57	31.45	-1.25%	4.77%	-12.35%	27.18	27.86	28.20	28.88	29.22	29.90	30.24
YYLGD	12.28	11.98	12.06	12.16	12.11	1.40%	-0.49%	-4.95%	11.69	11.87	12.08	12.26	12.47	12.65	12.86
ZOREN	4.70	4.77	4.88	5.25	5.38	-2.49%	-5.43%	-15.16%	4.48	4.59	4.64	4.75	4.80	4.91	4.96

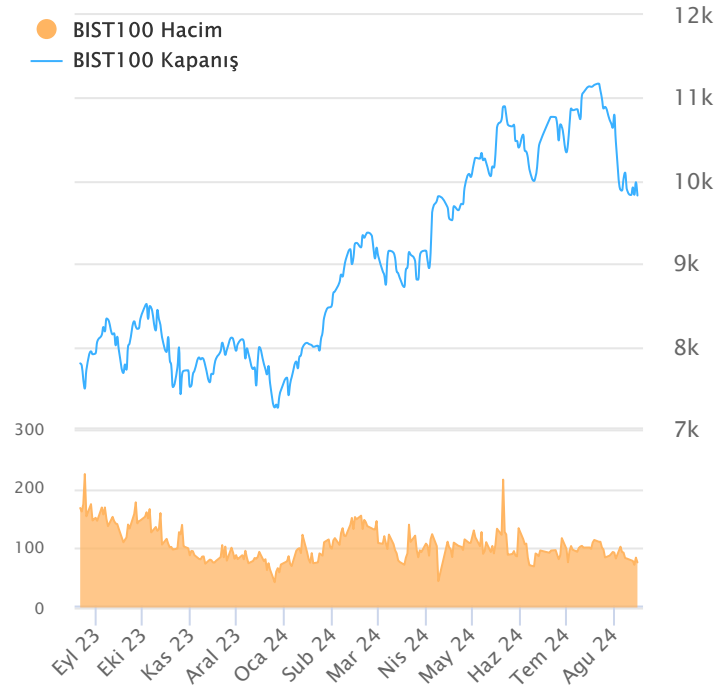
ŞİRKET TEMETTÜ ÖDEMELERİ

Kod	Brüt Temettü (Bin TL)	Temettü Dağıtım Oranı	Hisse Başına Brüt Tutar (TL)	Hisse Başına Net Tutar (TL)	Temettü Verimliği (%)	Temettü Dağıtım Tarihi	Ödemeye Kalan Gün	Ödeme Tarihleri
BORLS	3,302	0.65%	0.02	0.02	0.05%	20.08.2024	2	20.08.2024
EGPRO	1,459,915	289.58%	18.03	16.23	9.93%	26.08.2024	8	Avans : 13.07.2023 - 14.09.2023 - 09.01.2024 - 26.03.2024 - 26.08.2024 - 25.06.2024
MTRKS	20,000	20.38%	0.50	0.45	1.04%	27.08.2024	9	27.08.2024
CWENE	94,839	25.04%	0.77	0.69	0.38%	29.08.2024	11	29.08.2024
GWIND	562,000	90.13%	1.04	0.94	3.25%	29.08.2024	11	Avans : 26.12.2023 - 29.08.2024
TURSG	1,000,000	16.25%	0.20	0.18	1.56%	29.08.2024	11	29.08.2024
KONTR	30,000	6.96%	0.05	0.04	0.10%	05.09.2024	18	05.09.2024
KRVGD	150,000	46.50%	0.35	0.31	2.38%	10.09.2024	23	Taksit : 10.09.2024 - 02.07.2024
PLTUR	14,650	37.02%	0.06	0.05	0.25%	10.09.2024	23	10.09.2024
ADEL	150,002	34.41%	6.35	5.71	1.17%	26.09.2024	39	26.09.2024
TUPRS	43,000,000	80.26%	22.32	20.09	13.80%	27.09.2024	40	27.09.2024
BUCIM	100,000	5.46%	0.07	0.06	0.88%	30.09.2024	43	30.09.2024
ESCAR	217,200	16.98%	4.00	3.60	0.99%	01.10.2024	44	Avans : 07.11.2023 - 01.10.2024 - 26.06.2024
SOKM	1,500,000	33.74%	2.53	2.28	4.40%	01.10.2024	44	Taksit : 01.10.2024 - 01.07.2024
BOBET	570,000	40.59%	1.50	1.35	6.23%	07.10.2024	50	Taksit : 07.08.2024 - 07.05.2024 - 07.10.2024
SANFM	3,000	6.83%	0.10	0.09	0.10%	15.10.2024	58	15.10.2024
GRSEL	40,000	3.69%	0.39	0.35	0.30%	21.10.2024	64	Taksit : 21.10.2024 - 20.06.2024
BRKSN	5,200	7.37%	0.17	0.15	0.55%	22.10.2024	65	Taksit : 22.10.2024 - 25.07.2024
MEDTR	35,000	135.31%	0.29	0.26	0.65%	23.10.2024	66	23.10.2024
OSMEN	93,000	18.38%	4.44	4.00	2.12%	25.10.2024	68	Avans : 31.01.2024 - 25.10.2024 - 29.07.2024 - 29.05.2024
EYGYO	23,759	10.53%	0.12	0.12	1.37%	31.10.2024	74	Taksit : 31.10.2024 - 30.09.2024
SUNTK	204,650	86.51%	0.43	0.39	2.31%	31.10.2024	74	31.10.2024
DGNMO	100,000	13.92%	0.29	0.26	2.74%	20.11.2024	94	20.11.2024
ASELS	510,000	7.00%	0.11	0.10	0.19%	25.11.2024	99	25.11.2024
AYEN	1,021,688	91.05%	3.68	3.31	12.28%	29.11.2024	103	Taksit : 29.11.2024 - 31.10.2024 - 30.09.2024 - 29.08.2024 - 31.07.2024 - 01.07.2024
TCCELL	6,276,998	50.00%	2.85	2.57	2.76%	05.12.2024	109	05.12.2024
LIDER	82,500	13.58%	0.50	0.45	0.57%	10.12.2024	114	Taksit : 10.12.2024 - 22.10.2024 - 16.08.2024 - 24.06.2024
FORTE	7,555	89.47%	0.11	0.10	0.20%	11.12.2024	115	11.12.2024
GRTRK	14,900	2.92%	0.12	0.11	0.13%	13.12.2024	117	Taksit : 13.12.2024 - 13.09.2024 - 22.07.2024
EBEBK	80,000	26.48%	0.50	0.45	1.13%	16.12.2024	120	Taksit : 16.12.2024 - 15.10.2024
BIMAS	6,072,000	39.32%	10.00	9.00	1.80%	18.12.2024	122	Taksit : 18.12.2024 - 02.10.2024 - 17.07.2024
PAGYO	249,159	9.45%	2.86	2.86	5.97%	24.12.2024	128	Taksit : 24.12.2024 - 10.07.2024
MSGYO	99,858	11.44%	0.74	0.74	6.31%	18.03.2025	212	Taksit : 18.03.2025 - 22.01.2025 - 22.10.2024

Yabancı Takas Oranı



BİST 100 Kapanış ve İşlem Hacmi (Milyar TL)



TEKNİK GÖSTERGELER AÇIKLAMA

RSI

RSI ilgili periyoddaki kapanış değerlerini periyodun bir önceki kapanış değerleriyle kıyaslayarak hesaplanan kısa ve orta vadeli trendin yönü hakkında öngörüde bulunmayı sağlayan bir göstergedir. İndikatör 0'la 100 arasında değer alır. RSI da genellikle 30 ve 70 referans değerleri kullanılmakla beraber 50 seviyesi de kullanılabilir. Genel kabul görmüş yaklaşım uygulamada, 30 referans değerinin altına inen RSI değerlerinin "aşırı satım", 70 değerinin üzerine çıkan RSI değerlerinin de "aşırı alım" işaret ettiği yönünde. RSI 'ın yorumlanışında kullanılan bir diğer yöntemse uyumsuzluklardır. Yükselen bir piyasada RSI daki yeni oluşan dip ve tepelerin bir önceki dip ve tepelerden daha yüksekte oluşması beklenirken, alçalan bir piyasada RSI daki dip ve tepelerin bir önceki dip ve tepelerden daha aşağıda oluşması beklenir. Bunun gerçekleşmediği durumlar uyumsuzluk olarak kabul edilebilir.

Momentum

Belirlenmiş olan bir süre içinde fiyatların değişim hızını ölçen bir göstergedir. Son günün kapanışının, x gün önceki kapanışı bölünmesinin 100 ile çarpımı olarak hesaplanan Momentum'da bu iki günün eşit olduğu durumlarda bulunacak olan 100 değeri referans değeri olarak kabul edilir. Kullanım açısından 110 seviyenin üzeri "aşırı alım", 90 seviyesinin altı ise "aşırı satım" olarak kabul edilebilir. Ayrıca Momentum'la 100 referans çizginin kesişme noktalarında Momentum'un referans değerini yukarı kesmesi "al" aşağı kesmesi ise "sat" sinyali olarak kabul edilebilir. Uyumsuzluklar: Fiyatlar yükselirken ve yeni zirveler yaparken, göstergenin yeni zirve yapamaması veya fiyatlar yeni dip yaparken, göstergenin yeni dip yapmaması. Bu durumu trend değişikliğinin erken sinyali olarak değerlendirmek gerekebilir.

MACD

Genelde 26 ve 12 günlük olarak kullanılan iki üssel hareketli ortalamaların farkı olan Macd, kısa vadeli üssel ortalamaların uzun vadeliye göre olan pozisyonlarını değerlendirerek trendin yönü hakkında bilgi vermeye çalışır. MACD orta vadeli indikatörlerden biridir. Macd'nin 0 olduğu seviyede 12 günlük üssel hareketli ortalamaya 26 günlük üssel ortalamaya eşittir. 12 günlüğün 26 günlüğün üzerine çıktığı durumlarda ise Macd pozitif değerler alacaktır. Tersine 12 günlüğün 26 günlüğün altına indiği durumlarda ise Macd negatif olacaktır. Yorumlamalarda 12 günlük hareketli ortalamaların 26 günlük hareketli ortalamadan uzaklaştığı yani Macd'nin 0 değerinin altında yada üzerinde olduğu durumlar "al" ve "sat" olarak değerlendirilebilir. Ancak bu bölgelerde olmanın ürettikleri sinyaller referans değeri kullanan diğer göstergelere göre daha zayıftır. Fiyatların trend yönünde aşırı bir hareketi olduğunu söylese de dönüş zamanı hakkında kesin bilgiler içermez. Macd'nin yorumlanmasında önem taşıyan bir diğer yöntemde uyumsuzluklara dikkat edilmesidir.

CCI

Mal piyasaları için Donald Lambert tarafından uyarlanmış olan CCI, hesaplanışındaki özellikler nedeniyle rahatlıkla hisse senedi piyasasına da kullanılan bir osilatördür. Bir çok analist bu göstergiyi aşırı alım / aşırı satım bölgelerini gösteren osilatör olarak kullanır. CCI +100 ile -100 arasında bir değer alır. +100'ün üzerinde olması demek, kağıdın fiyatının aşırı yükselmiş olması, -100'un altında olması ise aşırı düşmüş olması demektir. ("aşırı alım ve aşırı satım") CCI'nin yorumlanmasında önem taşıyan bir diğer yöntemde uyumsuzluklara dikkat edilmesidir

Hareketli Ortalama (HO)

Hareketli Ortalama: bir dizinin verilen zaman aralığı içerisindeki ortalamasının hesaplanması için kullanılan bir yöntemdir. "Hareketli" kelimesi aslında ortalamaların durağan olmayıp zaman içinde eklenen veriye göre sürekli olarak kendini yeniden revize etmesi anlamında kullanılır. Kullandıkları datalarda hangi dönemin datalarına önem verdikleri açısından basit, ağırlıklı, üssel, üçgensel ve değişken olmak üzere beş farklı yöntemle hesaplanabilirler. Basit hareketli ortalamada periyod içindeki tüm günler aynı önemde kabul edilir. Ancak son günlerin önemini atlayan bu yaklaşıma karşı ağırlıklı hareketli ortalamada da ilk günlerin önemi azaltılarak ağırlık son günlere kaydırılır. Üssel hareketli ortalamada ise ağırlığın yine son günlere verilmesine karşın ilk günler ağırlıklı hareketli ortalamada olduğu gibi göz ardı edilmez

Teknik Metodoloji ve Risk Uyarıları

Tabloların hazırlanmasında Finnet veri terminali kullanılmış olup, datalar Finnet tarafından sağlanmıştır. BİST-50 Hisseleri Teknik değerlendirme tablosunda, Bazı önemli teknik göstergeler, hareketli ortalamalar değerleri, sinyalleri, aşırı alım-satım bölgeleri belirtilmiştir. Destek, Direnç ve PIVOT seviyeleri Trive Yatırım'ın belirlediği destek ve direnç seviyeleri değildir. Tüm tablolarda yer alan veriler günlük güncellenmektedir. Tüm bu veriler Finnet veri terminalinden alınmıştır. Teknik göstergelerin son aldığı değerler belirtilmiştir. Sadece teknik göstergelere bakılıp yatırım kararı verilmesi doğru sonuçlar doğurmayabilir. Bu bültende hazırlanan tablolar tek başına yeterli bir gösterge olmayıp, temel ve diğer gelişmelerin devre dışı bırakıldığının unutulmaması gerekmektedir. Trive Yatırım'ın söz konusu bilgi ve görüşlerde meydana gelebilecek değişikliklerden yatırımcıları haberdar etme yükümlülüğü bulunmamaktadır. Trive Yatırım bu bilgilerin veya bu bilgilere dayalı olarak yapılan tahmin, çıkarım veya görüşlerin doğruluğu, tamlığı veya uygunluğuna ilişkin açık veya zımni hiçbir beyan veya taahhütte bulunmamaktadır.

YASAL UYARI

Burada yer alan bilgiler Trive Yatırım tarafından genel bilgilendirme amacı ile hazırlanmıştır. Yatırım bilgi, yorum ve tavsiyeleri yatırım danışmanlığı kapsamında değildir. Yatırım danışmanlığı hizmeti, SPK tarafından yetkilendirilmiş yetkili kuruluşlar tarafından kişilerin risk ve getiri tercihleri dikkate alınarak sözleşme imzalanmak suretiyle kişiye özel olarak sunulmaktadır. Burada yer alan yorum ve tavsiyeler ise genel nitelikte olup tavsiyede bulunanların kişisel görüşlerine dayanmaktadır. Herhangi bir yatırım aracının alım-satım önerisi ya da getiri vaadi olarak yorumlanmamalıdır. Bu görüşler mali durumunuz ile risk ve getiri tercihlerinize uygun olmayabilir. Bu nedenle, sadece burada yer alan bilgilere dayanarak yatırım kararı verilmesi beklentilerinize uygun sonuçlar doğurmayabilir. Tüm veriler, Trive Yatırım tarafından güvenilir olduğuna inanılan kaynaklardan alınmıştır. Burada yer alan fiyatlar, veriler ve bilgilerin tam ve doğru olduğu garanti edilemez; içerik, haber verilmeksizin değiştirilebilir. Bu kaynakların kullanılması nedeni ile ortaya çıkabilecek hatalardan veya zararlardan kurum çalışanları ile Trive Yatırım sorumlu değildir.

Adres: Reşitpaşa Mah. Eski Büyükdere Cad. No:2 İç Kapı No: 6 Sarıyer / İstanbul www.trive.com.tr

Kaynaklar: Trive Yatırım Araştırma, Matrics ve Finnet

Raporu Hazırlayan Birim : Trive Yatırım Araştırma ve Strateji Departmanı

Mail: destek@trive.com.tr

Tel: 444 39 34