

Borsa İstanbul	İşl. Hac.(Milyar TL)	Son	Gün %	Hafta %	Ay %
BİST 100	80.4	10,054	2.36%	2.30%	-9.88%
BİST 30	58.9	10,983	2.78%	2.54%	-9.76%
BİST Sanayi	49.1	13,668	1.66%	2.03%	-7.74%
BİST Banka	15.8	13,792	4.00%	6.52%	-14.60%
Bist Tüm	118.2	11,524	2.06%	2.29%	-8.80%

Borsa İstanbul	Piy.Değ.(Milyar TL)	Son	S1 Haf.	S1 Ay	S3 Ay
Yabancı Payı	2,096.8	37.70%	37.88%	38.38%	39.36%

Döviz Kurları	Düşük	Yüksek	Son	Gün %	Hafta %	Ay %
USDTRY	33.6726	33.7645	33.7542	0.19%	0.52%	2.21%
EURTRY	37.1402	37.4733	37.4156	0.71%	1.89%	4.08%
GBPTRY	43.6121	43.9204	43.8905	0.53%	2.28%	2.90%
EURUSD	1.1023	1.1089	1.1085	0.52%	1.40%	1.85%
GBPUSD	1.2939	1.2998	1.2991	0.36%	1.75%	0.58%

Döviz Sepetleri	Son	Gün %	Hafta %	Ay %
Sepet Kur	35.3330	-0.01%	0.77%	2.00%
Dolar Endeksi (DXY)	101.8270	-0.56%	-1.26%	-2.43%

ViOP Sözleşme	Vadesi	VKGS	Son	Gün %	Hafta %	Ay %
F_XU0300824	29 Ağu	10	11,138.75	2.91%	2.73%	-12.47%
F_XAUUSD0824	29 Ağu	10	2,507.40	0.50%	1.82%	3.47%
F_USDTRY0824	29 Ağu	10	34.09	-0.04%	-0.17%	-1.32%
F_EURTRY0824	29 Ağu	10	37.75	0.69%	1.08%	0.25%

Tahvil Faizleri	Düşük	Yüksek	Son	Önc. Gün	Önc. Haf	Önc. Ay
TL Referans Faiz	49.24	49.24	49.24	49.81	51.24	50.00
Türkiye 1 yıllık	37.90	45.31	45.29	45.34	45.27	45.52
Türkiye 2 yıllık	37.46	37.90	37.46	39.06	37.26	38.41
Türkiye 5 yıllık	29.14	29.97	29.16	28.47	28.35	27.58
Türkiye 10 yıllık	24.45	24.65	24.47	24.37	23.89	24.15
ABD 10 yıllık	3.86	3.91	3.88	3.89	3.91	4.26
Almanya 10 yıllık	2.22	2.27	2.26	2.25	2.25	2.47

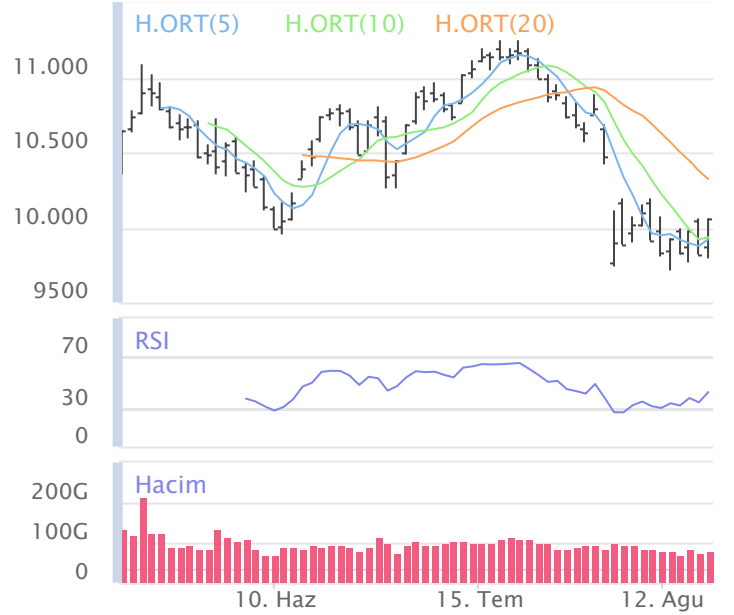
Emtia	Düşük	Yüksek	Son	Gün %	Hafta %	Ay %
Altın Ons	2,485.84	2,509.65	2,503.55	-0.17%	1.28%	4.27%
Gram Altın	2,732.59	2,747.73	2,742.62	0.77%	2.59%	5.69%
Gümüş Ons	28.73	29.48	29.45	1.49%	5.33%	0.78%
Gram Gümüş	31.12	32.00	31.95	1.76%	5.92%	2.98%
Brent	77.09	79.21	77.40	-2.18%	-5.03%	-5.44%
WTI	73.39	75.64	73.76	-2.28%	-5.73%	-6.10%

Dünya Endeksleri	Son	Gün %	Hafta %	Ay %
S&P 500	5,608	0.97%	4.94%	1.88%
DOW 30	40,897	0.58%	3.91%	1.51%
NASDAQ	17,877	1.39%	6.53%	0.85%
CAC40	7,502	0.70%	3.47%	-0.43%
DAX	18,422	0.54%	3.92%	1.37%
FTSE	8,357	0.55%	1.79%	2.47%
NIKKEI 225	37,389	-1.77%	6.75%	-6.68%

En Çok Yükselen Hisseler XU100				En Çok Düşen Hisseler XU100			
Gün %	Kapanış	Hacim		Gün %	Kapanış	Hacim	
KONTR	9.97%	51.75	1,253.3	KTLEV	-3.02%	48.24	623.5
CWENE	9.96%	223.10	458.1	ECILC	-2.01%	53.50	427.1
PETKM	7.50%	22.92	1,806.1	LMKDC	-1.82%	24.88	231.8
TTKOM	6.39%	54.15	798.2	ECZYT	-1.47%	208.50	74.1
AKBNK	5.98%	60.25	3,658.0	ENERY	-1.27%	194.40	52.4
EUPWR	5.96%	95.10	726.3	ENJSA	-1.23%	64.50	370.0
ENKAI	5.56%	47.50	1,248.5	CCOLA	-1.04%	66.70	350.2
ISGYO	5.15%	15.93	107.3	AGHOL	-0.86%	347.00	271.6
ARDYZ	4.64%	37.02	122.1	MAVI	-0.85%	105.10	271.6
IZENR	4.52%	22.20	280.6	TUKAS	-0.74%	8.10	152.3

Para Girişi Gözlenenler XU100				Hacmi En Yüksek Hisseler			
Hacim	Kap.	Hac. %		Hacim	Kap.	Gün %	
ISCTR	5,234	13.51	39.29%	THYAO	7,901	297.00	1.19%
AKBNK	3,658	60.25	66.37%	EREGL	5,397	49.28	1.36%
KOZAL	2,915	24.16	25.13%	ISCTR	5,234	13.51	3.76%
TUPRS	2,802	165.20	4.43%	AKBNK	3,658	60.25	5.98%
KCHOL	2,582	185.20	16.86%	KOZAL	2,915	24.16	0.58%
ASTOR	2,086	76.40	85.44%	TUPRS	2,802	165.20	2.16%
PETKM	1,806	22.92	118.48%	KCHOL	2,582	185.20	2.09%
TCELL	1,639	106.30	42.64%	GARAN	2,523	111.70	2.48%
KONTR	1,253	51.75	129.74%	YKBNK	2,442	29.58	3.64%
ENKAI	1,248	47.50	193.43%	ASTOR	2,086	76.40	4.23%

BIST 100	USDTRY	10 Yıllık Faiz TR	XAUUSD
10,054 2.36%	33.754 0.19%	24.47 0.00%	2,503.55 -0.17%



XU100	Zarar Kes	Düşük	Yüksek	Aort	Son		
	9,567.92	9,796.63	10,061.07	10,054.20	10,054.20		
Performans				Dolar Bazında Performans			
Gün%	Haf%	Aylık%	Yb%	Gün%	Haf%	Aylık%	Yb%
2.36	2.30	-9.88	34.59	2.25	1.84	-11.41	17.72
Destek 3		Destek 2	Destek 1	Kapanış	Direnç 1	Direnç 2	Direnç 3
9,615.76		9,706.19	9,880.20	10,054.20	10,144.64	10,235.07	10,409.08
İşlem Hacmi (mn TL)				Hareketi Ortalamalar (HO)			
Son	5 Günlük Ort.	5 HO	10 HO	20 HO	50 HO		
80,424	80,158	9,922.14	9,935.07	10,321.18	10,529.54		
5 gün ortalama hacmin %0 üzerinde			1.33%	1.20%	-2.59%	-4.51%	
Teknik Göstergeler							
RSI		MOM		CCI		MACD	
42.81		101.75		-7.85		-228.76	
YUKARI		YUKARI		YUKARI		YUKARI	

BİST 100 endeksinde ilk önemli destek seviyesi 9,880.20 seviyesinde bulunuyor. Bu seviyenin olası aşağı yönlü ataklarda aşağı yönlü kırılması durumunda zarar kes seviyesini 9,567.92 olarak değerlendirmekteyiz. Yukarı yönlü hareketlerde ise öncelikli direnç 10,144.64 seviyesinden geçmektedir. Bu direncin yukarı yönlü kırılması durumunda 10,409.08 seviyesini öncelikli kısa vadeli teknik hedef olarak değerlendirmekteyiz.

BİST 100 endeksi son işlem gününü %2.36 değer kazancıyla 10,054.20 seviyesinden tamamlamıştır. Endeks gün içinde en düşük 9,796.63 en yüksek 10,061.07 seviyesini gördü. Toplam işlem hacmi 118.2 milyar TL olarak gerçekleşti. Sektör endekslerinden en çok değer kazanan %4.00 ile BİST BANKA endeksi olurken, en çok değer kaybeden ise -%0.66 ile BİST SİGORTA endeksi olarak gerçekleşti. İşlem hacmi en yüksek 49.1 milyar TL ile BİST SİNAİ oldu.

\*BİST 100 endeksi içerisinde yer alan 83 hissenin fiyatı artarken 17 hissenin fiyatı azaldı.

ABD borsalarının dünü pozitif tamamladıkları gözlemlendi. Kapanışta S&P 500 %0.97 , Dow Jones %0.58 , Nasdaq %1.39 değer kazandı.

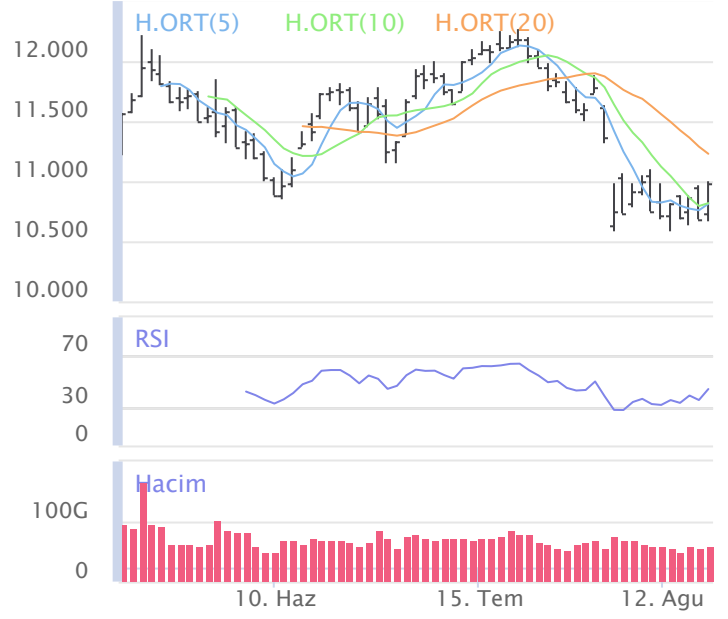
Avrupada Almanya DAX endeksi 0.54 yükselirken İngiltere FTSE endeksi günü 0.55 yükselişle tamamladı.

Türkiye'nin 10 yıllık tahvil faizi bir önceki güne göre 9.6 baz puan yükselerek günü 24.47 seviyesinden tamamlamıştır.

ABD 10 yıllık tahvil faizinde bir önceki güne göre 0.8 baz puan düşerek günü 3.88 seviyesinden tamamlamıştır.

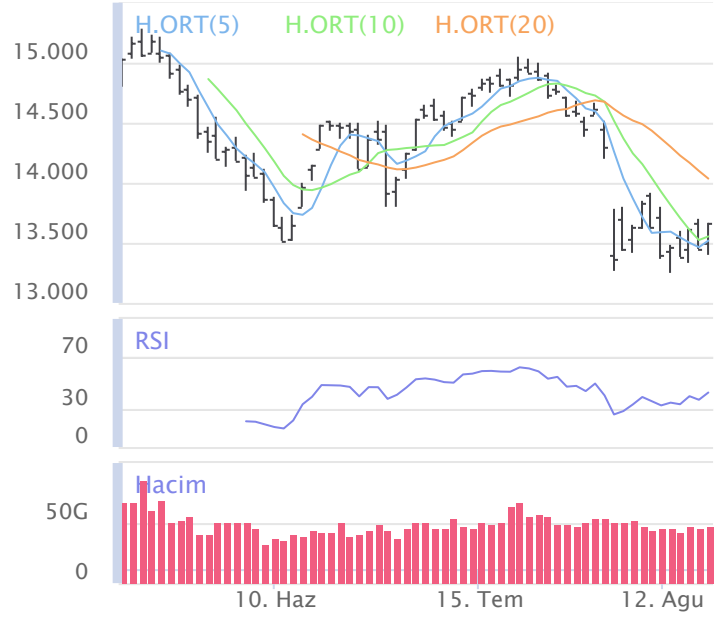
F_XU0300824	Zarar Kes	Düşük	Yüksek	Aort	Son		
	10,452.32	10,773.75	11,158.50	10,966.82	11,139.50		
Performans			Açık Pozisyon				
Gün%	Haf%	Sayısı	Değişimi				
2.91%	2.73%	429,521.0	-34,167.0				
Destek 3	Destek 2	Destek 1	Kapanış	Direnç 1	Direnç 2	Direnç 3	
10,504.58	10,639.17	10,889.33	11,139.50	11,274.08	11,408.67	11,658.83	
İşlem Miktarı (Adet)			Hareketli Ortalamalar (HO)				
Son	5 Günlük Ort.	5 HO	10 HO	20 HO	50 HO		
239,611.00	229,728.67	10,982.15	10,995.00	11,517.48	12,096.89		
5 gün ortalama miktarın 4% üzerinde			1.43%	1.31%	-3.28%	-7.91%	
Teknik Göstergeler							
RSI	MOM	CCI	MACD				
40.71	YUKARI	101.30	YUKARI	-13.40	YUKARI	-392.56	YUKARI

BİST30 endeks vadeli işlem sözleşmesinde ilk destek 10,889.33 seviyesinde bulunuyor. Bu seviyenin aşağı yönlü kırılması durumunda zarar kes seviyesi 10,452.32 olarak değerlendirilebilir. Yukarı yönlü hareketlerde direnç 11,274.08 seviyesinden geçmektedir. Direnç seviyesinin yukarı yönlü kırılması durumunda 11,658.83 seviyesi öncelikli kısa vadeli teknik hedef olacaktır. Sözleşmede toplam açık pozisyon sayısı 429521 adet olup açık pozisyonda önceki işlem gününe göre 34167 adetlik azalış dikkat çekmektedir.



XUSIN	Zarar Kes	Düşük	Yüksek	Aort	Son		
	13,162.01	13,405.23	13,669.52	13,667.70	13,667.70		
Performans			Endekse Göre Performans				
Gün%	Haf%	Aylık%	Yb%	Gün%	Haf%	Aylık%	Yb%
1.66	2.03	-7.74	18.52	-0.69	-0.26	2.37	-11.94
Destek 3	Destek 2	Destek 1	Kapanış	Direnç 1	Direnç 2	Direnç 3	
13,227.82	13,316.53	13,492.11	13,667.70	13,756.40	13,845.11	14,020.69	
İşlem Hacmi (mn TL)			Hareketli Ortalamalar (HO)				
Son	5 Günlük Ort.	5 HO	10 HO	20 HO	50 HO		
49,129	48,059	13,518.38	13,553.63	14,035.03	14,215.20		
5 gün ortalama hacmin %2 üzerinde			1.10%	0.84%	-2.62%	-3.85%	
Teknik Göstergeler							
RSI	MOM	CCI	MACD				
42.86	YUKARI	101.60	YUKARI	-13.43	YUKARI	-272.85	YUKARI

BİST sanayi endeksinde birinci destek seviyesi 13,492.11 seviyesinden geçmekte olup bu seviyenin aşağı yönlü kırılması durumunda zarar kes seviyesi olarak 13,162.01 seviyesi kullanılabilir. Yukarı yönlü ataklarda ise direnç 13,756.40 seviyelerinden geçmektedir. Bu direnç seviyesinin yukarı yönlü kırılması durumunda ise 14,020.69 seviyesi öncelikli kısa vadeli teknik hedef konumunda değerlendirilebilir.



XBANK	Zarar Kes	Düşük	Yüksek	Aort	Son		
	12,745.41	13,225.58	13,820.96	13,791.67	13,791.67		
Performans			Endekse Göre Performans				
Gün%	Haf%	Aylık%	Yb%	Gün%	Haf%	Aylık%	Yb%
4.00	6.52	-14.60	58.21	1.60	4.13	-5.23	17.55
Destek 3	Destek 2	Destek 1	Kapanış	Direnç 1	Direnç 2	Direnç 3	
12,809.13	13,017.36	13,404.51	13,791.67	13,999.89	14,208.12	14,595.27	
İşlem Hacmi (mn TL)			Hareketli Ortalamalar (HO)				
Son	5 Günlük Ort.	5 HO	10 HO	20 HO	50 HO		
15,773	14,354	13,422.42	13,316.86	14,081.34	14,792.37		
5 gün ortalama hacmin %10 üzerinde			2.75%	3.57%	-2.06%	-6.76%	
Teknik Göstergeler							
RSI	MOM	CCI	MACD				
45.36	YUKARI	102.49	YUKARI	19.36	YUKARI	-489.51	YUKARI

BİST banka endeksinde ilk etapta olası geri çekilmelerde birinci destek seviyesi konumunda olan 13,404.51 seviyesinin alım yönünde izlenebileceği düşüncesindeyiz. Zarar kes seviyesini ise 12,745.41 seviyesi olarak belirlemekteyiz. Alım pozisyonlarında bu seviyenin altına dikkat edilmeli. Olası yukarı yönlü ataklarda ise ilk etapta 13,999.89 birinci direnç seviyesinin aşılması durumunda teknik olarak kısa vadede yukarı hareket hız kazanabilir. Olası böyle bir durumda 14,595.27 seviyesi öncelikli kısa vadeli teknik hedef konumunda olacaktır.



## Şirketlerden Haberler

PARSN	<b>19.08.2024 22:55 Parsan Makina Parçaları Sanayii A.Ş.</b> 01.01.2024-30.06.2024 Faaliyet Raporu <a href="#">Haberin Devamı</a>
HUNER	<b>19.08.2024 22:50 Hun Yenilenebilir Enerji Üretim A.Ş.</b> Ara Dönem Faaliyet Raporu <a href="#">Haberin Devamı</a>
CLEBI	<b>19.08.2024 22:41 Çelebi Hava Servisi Anonim Şirketi</b> Faaliyet Raporu (Konsolide) <a href="#">Haberin Devamı</a>
KONTR	<b>19.08.2024 22:41 Kontrolmatik Teknoloji Enerji Ve Mühendislik A.Ş.</b> Pay geri alım programımızın, 13.08.2024 tarihli genel kurulumuz itibarıyla geçerliliğini yitirmesi <a href="#">Haberin Devamı</a>
KONTR	<b>19.08.2024 22:33 Kontrolmatik Teknoloji Enerji Ve Mühendislik A.Ş.</b> Kayıtlı sermaye tavan arttırımı ve süre uzatımının tescil edilmesi <a href="#">Haberin Devamı</a>
ERCB	<b>19.08.2024 22:05 Erciyas Çelik Boru Sanayi A.Ş.</b> 01.01.2024-30.06.2024 faaliyet raporu <a href="#">Haberin Devamı</a>
KONTR	<b>19.08.2024 21:34 Kontrolmatik Teknoloji Enerji Ve Mühendislik A.Ş.</b> 2023 Yılı Olağan Genel Kurul Toplantı Sonuçlarının Tescil ve İlanı <a href="#">Haberin Devamı</a>
ASUZU	<b>19.08.2024 21:23 Anadolu Isuzu Otomotiv Sanayi ve Ticaret A.Ş.</b> 2024 Ocak-Haziran Dönemi Faaliyet Raporu <a href="#">Haberin Devamı</a>
ADEL	<b>19.08.2024 21:11 Adel Kalemcilik Ticaret Ve Sanayii A.Ş.</b> 2024 İlk Yarıyıl Faaliyet Raporu <a href="#">Haberin Devamı</a>
GLCVY	<b>19.08.2024 20:12 Gelecek Varlık Yönetimi A.Ş.</b> İhale sonrası Devir ve Temlik İşlemlerinin tamamlanması hk <a href="#">Haberin Devamı</a>
RGYAS	<b>19.08.2024 19:56 Rönesans Gayrimenkul Yatırım A.Ş.</b> Faaliyet Raporu (Konsolide) <a href="#">Haberin Devamı</a>
ODINE	<b>19.08.2024 19:55 Odine Solutions Teknoloji Ticaret Ve Sanayi A.Ş.</b> 1 Ocak-30 Haziran 2024 Dönemine ait Faaliyet Raporu hk <a href="#">Haberin Devamı</a>
AVPGY	<b>19.08.2024 19:46 Avrupakent Gayrimenkul Yatırım Ortaklığı A.Ş.</b> 30.06.2024 Faaliyet Raporu <a href="#">Haberin Devamı</a>
KRVGD	<b>19.08.2024 19:01 Kervan Gıda Sanayi Ve Ticaret A.Ş.</b> 19.08.2024 TARİHLİ PAY GERİ ALIMI HAKKINDA, <a href="#">Haberin Devamı</a>
BOBET	<b>19.08.2024 18:46 Boğaziçi Beton Sanayi Ve Ticaret A.Ş.</b> 2024 YILI 2.ÇEYREK ARA DÖNEM FAALİYET RAPORU <a href="#">Haberin Devamı</a>
BORLS	<b>19.08.2024 18:28 Borlease Otomotiv A.Ş.</b> 2023 Yılı Olağan Genel Kurul Tescil İşlemleri Hk <a href="#">Haberin Devamı</a>
CCOLA	<b>19.08.2024 18:23 Coca-Cola İçecek Anonim Şirketi</b> 30 Haziran 2024 Tarihli Ara Dönem Faaliyet Raporu <a href="#">Haberin Devamı</a>
ADGYO	<b>19.08.2024 18:23 Adra Gayrimenkul Yatırım Ortaklığı A.Ş.</b> Payların Geri Alınmasına İlişkin Bildirim <a href="#">Haberin Devamı</a>
PSGYO	<b>19.08.2024 18:22 Pasifik Gayrimenkul Yatırım Ortaklığı A.Ş.</b> Payların Geri Alınmasına İlişkin Bildirim <a href="#">Haberin Devamı</a>
DAPGM	<b>19.08.2024 18:21 DAP Gayrimenkul Geliştirme A.Ş.</b> 2024 2. Dönem Faaliyet Raporu <a href="#">Haberin Devamı</a>
GIPTA	<b>19.08.2024 18:17 Gıpta Ofis Kırtasiye ve Promosyon Ürünleri İmalat Sanayi A.Ş.</b> Yönetim Kurulu Faaliyet Raporu hk <a href="#">Haberin Devamı</a>
YGGYO	<b>19.08.2024 18:13 Yeni Gimat Gayrimenkul Yatırım Ortaklığı A.Ş.</b> 19.08.2024 Pay Geri Alım İşlemleri <a href="#">Haberin Devamı</a>
ORGE	<b>19.08.2024 18:12 Orge Enerji Elektrik Taahhüt A.Ş.</b> Mandarin Oriental Etiler Projesine ilişkin sözleşme görüşmelerine başlanması <a href="#">Haberin Devamı</a>
IZMDC	<b>19.08.2024 18:12 İzmir Demir Çelik Sanayi A.Ş.,İzdemir Enerji Elektrik Üretim A.Ş.</b> 19.08.2024 Tarihii IZMDC Pay Geri Alım İşlemleri <a href="#">Haberin Devamı</a>
IZENR	<b>19.08.2024 17:42 İzdemir Enerji Elektrik Üretim A.Ş.</b> Bedelsiz Sermaye Artırımına İlişkin Sermaye Piyasası Kurulu'na Başvuru Yapılması <a href="#">Haberin Devamı</a>

### BİST-50 HİSSELERİ TEKNİK DEĞERLENDİRME

Kod	RSI			MOMENTUM			CCI			5HO	10HO	20HO	MACD	
	Değer	Sinyal	Bölge	Değer	Sinyal	Bölge	Değer	Sinyal	Bölge	Sinyal	Sinyal	Sinyal	Değer	Sinyal
XU030	44.26	-	-	102.32	ALİŞ	-	1.37	-	-	ALİŞ	ALİŞ	-	-245.36	-
XU050	43.86	-	-	102.12	ALİŞ	-	-0.60	-	-	ALİŞ	ALİŞ	-	-200.07	-
XU100	42.81	-	-	101.75	ALİŞ	-	-7.85	-	-	ALİŞ	ALİŞ	-	-228.76	-
XBANK	45.36	-	-	102.49	ALİŞ	-	19.36	-	-	ALİŞ	ALİŞ	-	-489.51	-
XUSIN	42.86	-	-	101.60	-	-	-13.43	-	-	ALİŞ	ALİŞ	-	-272.85	-
AEFES	50.33	ALİŞ	-	108.78	-	-	37.54	-	-	-	-	-	-1.06	-
AKBNK	50.08	ALİŞ	-	108.27	ALİŞ	-	78.59	-	-	-	ALİŞ	ALİŞ	-2.07	ALİŞ
ALARK	42.07	-	-	101.36	-	-	-82.34	-	-	-	-	-	-1.17	SATIŞ
ARCLK	42.88	-	-	101.25	ALİŞ	-	-18.20	-	-	ALİŞ	-	-	-5.95	-
ASELS	46.52	-	-	104.62	-	-	2.04	-	-	ALİŞ	ALİŞ	-	-1.02	-
ASTOR	31.24	ALİŞ	-	90.95	-	-	-60.38	ALİŞ	-	ALİŞ	-	-	-5.17	-
BIMAS	50.45	ALİŞ	-	101.50	ALİŞ	-	3.24	-	-	ALİŞ	ALİŞ	-	-1.51	-
BRSAN	34.37	-	-	95.21	-	-	-53.48	-	-	ALİŞ	-	-	-21.95	-
CWENE	53.49	ALİŞ	-	104.55	ALİŞ	-	47.96	-	-	ALİŞ	ALİŞ	ALİŞ	-3.45	-
DOAS	44.17	-	-	102.76	-	-	60.69	-	-	-	-	-	-7.26	-
DOHOL	47.71	-	-	101.71	ALİŞ	-	-21.12	-	-	ALİŞ	ALİŞ	-	-0.16	-
EGEEN	34.74	-	-	97.27	-	-	-55.22	-	-	ALİŞ	-	-	-601.13	-
EKGYO	58.38	-	-	109.25	-	-	121.59	-	AŞIRI ALIM	-	-	-	0.12	-
ENJSA	46.77	-	-	98.17	-	-	-19.94	-	-	-	SATIŞ	-	-0.71	-
ENKAI	63.41	-	-	103.62	ALİŞ	-	129.94	-	AŞIRI ALIM	-	ALİŞ	-	0.69	-
EREGL	39.37	-	-	99.76	-	-	-56.79	-	-	-	-	-	-1.41	-
EUPWR	49.14	-	-	103.09	ALİŞ	-	46.04	-	-	ALİŞ	ALİŞ	ALİŞ	-3.10	ALİŞ
FROTO	41.99	-	-	101.55	ALİŞ	-	25.93	-	-	ALİŞ	ALİŞ	-	-43.51	ALİŞ
GARAN	42.45	-	-	95.23	-	-	-71.94	ALİŞ	-	-	-	-	-2.32	-
GESAN	43.95	-	-	100.44	ALİŞ	-	-6.15	-	-	ALİŞ	ALİŞ	-	-1.65	ALİŞ
GUBRF	57.68	-	-	102.83	-	-	76.48	-	-	ALİŞ	ALİŞ	-	2.84	-
HALKB	44.78	-	-	107.75	-	-	43.00	-	-	-	-	-	-0.62	ALİŞ
HEKTS	45.15	-	-	103.86	-	-	36.39	-	-	ALİŞ	ALİŞ	-	-0.35	ALİŞ
ISCTR	39.12	-	-	99.41	-	-	-25.39	-	-	ALİŞ	-	-	-0.76	-
KCHOL	31.77	ALİŞ	-	96.16	-	-	-62.08	-	-	ALİŞ	-	-	-10.89	-
KONTR	48.17	-	-	99.23	-	-	-16.05	-	-	ALİŞ	ALİŞ	-	-1.70	-
KOZAL	56.84	-	-	103.51	-	-	53.59	-	-	-	-	-	0.39	-
KRDMD	32.97	ALİŞ	-	95.76	-	-	-87.80	-	-	-	-	-	-1.52	-
MGROS	45.80	-	-	98.03	-	-	-23.90	-	-	ALİŞ	-	-	-7.01	-
MIATK	39.62	-	-	94.06	-	-	-57.73	-	-	ALİŞ	-	-	-2.46	-
ODAS	42.25	-	-	101.85	ALİŞ	-	-14.32	-	-	ALİŞ	-	-	-0.25	-
OYAKC	44.35	-	-	95.55	-	-	-93.66	-	-	-	-	-	-0.23	-
PETKM	52.51	ALİŞ	-	110.83	-	AŞIRI ALIM	67.14	-	-	ALİŞ	ALİŞ	ALİŞ	-0.42	-
PGSUS	44.00	-	-	102.64	-	-	-59.64	-	-	-	-	-	-2.22	-
SAHOL	43.75	-	-	103.05	ALİŞ	-	-4.94	-	-	ALİŞ	-	-	-2.53	-
SASA	40.67	-	-	97.24	-	-	-94.36	-	-	-	-	-	-0.11	-
SISE	39.81	-	-	101.96	ALİŞ	-	-21.62	-	-	ALİŞ	-	-	-1.59	-
SMRTG	40.63	-	-	97.14	-	-	-34.71	-	-	ALİŞ	-	-	-2.01	-
SOKM	42.39	-	-	101.56	ALİŞ	-	-17.34	-	-	ALİŞ	-	-	-1.19	-
TAVHL	40.71	-	-	97.66	-	-	-51.70	-	-	ALİŞ	-	-	-6.53	-
TCELL	53.57	ALİŞ	-	103.51	-	-	88.17	-	-	ALİŞ	ALİŞ	ALİŞ	-0.11	-
THYAO	49.25	-	-	106.26	-	-	41.97	-	-	-	ALİŞ	ALİŞ	-2.67	-
TOASO	41.23	-	-	106.57	-	-	23.21	-	-	ALİŞ	ALİŞ	-	-15.89	ALİŞ
TTKOM	63.54	-	-	110.60	-	AŞIRI ALIM	254.61	-	AŞIRI ALIM	-	-	-	0.47	ALİŞ
TTRAK	29.06	-	AŞIRI SATIM	97.64	-	-	-34.80	-	-	-	-	-	-37.57	-
TUPRS	52.59	ALİŞ	-	104.56	-	-	102.34	-	AŞIRI ALIM	-	-	ALİŞ	-1.14	-
ULKER	42.38	-	-	96.56	-	-	-101.80	-	AŞIRI SATIM	-	-	-	-2.30	-
VESTL	44.40	-	-	103.78	-	-	38.74	-	-	-	ALİŞ	-	-2.31	-
YKBNK	48.21	-	-	101.30	ALİŞ	-	32.37	-	-	-	ALİŞ	ALİŞ	-0.87	ALİŞ
ZOREN	36.98	-	-	97.18	-	-	-59.05	-	-	ALİŞ	-	-	-0.22	-





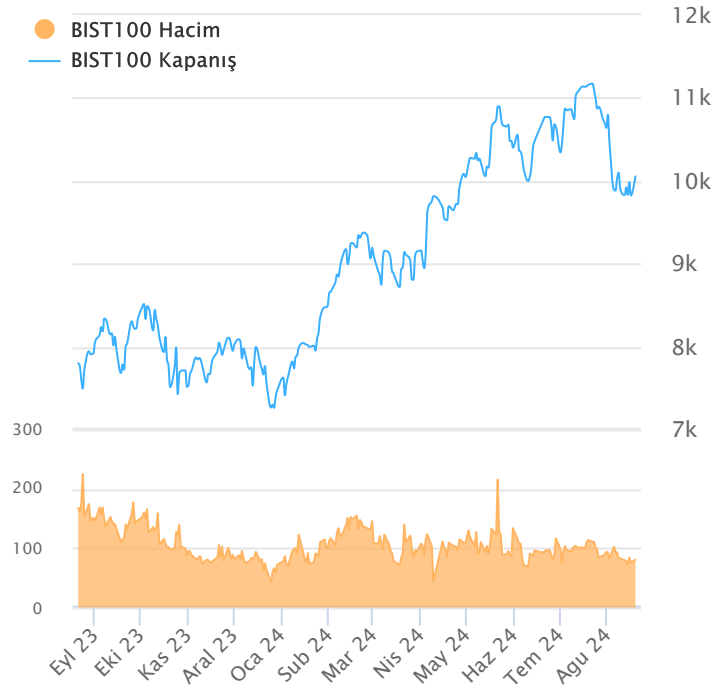
## ŞİRKET TEMETTÜ ÖDEMELERİ

Kod	Brüt Temettü (Bin TL)	Temettü Dağıtım Oranı	Hisse Başına Brüt Tutar (TL)	Hisse Başına Net Tutar (TL)	Temettü Verim(%)	Temettü Dağıtım Tarihi	Ödemeye Kalan Gün	Ödeme Tarihleri
BORLS	3,302	0.65%	0.02	0.02	0.05%	20.08.2024	1	20.08.2024
EGPRO	1,459,915	289.58%	18.03	16.23	9.92%	26.08.2024	7	Avans : 13.07.2023 - 14.09.2023 - 09.01.2024 - 26.03.2024 - 26.08.2024 - 25.06.2024
MTRKS	20,000	20.38%	0.50	0.45	1.02%	27.08.2024	8	27.08.2024
CWENE	94,839	25.04%	0.77	0.69	0.34%	29.08.2024	10	29.08.2024
GWIND	562,000	90.13%	1.04	0.94	3.29%	29.08.2024	10	Avans : 26.12.2023 - 29.08.2024
TURSG	1,000,000	16.25%	0.20	0.18	1.56%	29.08.2024	10	29.08.2024
AYES	9,017	11.11%	0.30	0.27	0.68%	02.09.2024	14	02.09.2024
KONTR	30,000	6.96%	0.05	0.04	0.09%	05.09.2024	17	05.09.2024
KRVGD	150,000	46.50%	0.35	0.31	2.42%	10.09.2024	22	Taksit : 10.09.2024 - 02.07.2024
PLTUR	14,650	37.02%	0.06	0.05	0.25%	10.09.2024	22	10.09.2024
ADEL	150,002	34.41%	6.35	5.71	1.10%	26.09.2024	38	26.09.2024
TUPRS	43,000,000	80.26%	22.32	20.09	13.51%	27.09.2024	39	27.09.2024
BUCIM	100,000	5.46%	0.07	0.06	0.87%	30.09.2024	42	30.09.2024
ESCAR	217,200	16.98%	4.00	3.60	1.05%	01.10.2024	43	Avans : 07.11.2023 - 01.10.2024 - 26.06.2024
SOKM	1,500,000	33.74%	2.53	2.28	4.32%	01.10.2024	43	Taksit : 01.10.2024 - 01.07.2024
BOBET	570,000	40.59%	1.50	1.35	6.20%	07.10.2024	49	Taksit : 07.08.2024 - 07.05.2024 - 07.10.2024
SANFM	3,000	6.83%	0.10	0.09	0.11%	15.10.2024	57	15.10.2024
GRSEL	40,000	3.69%	0.39	0.35	0.29%	21.10.2024	63	Taksit : 21.10.2024 - 20.06.2024
BRKSN	5,200	7.37%	0.17	0.15	0.54%	22.10.2024	64	Taksit : 22.10.2024 - 25.07.2024
MEDTR	35,000	135.31%	0.29	0.26	0.67%	23.10.2024	65	23.10.2024
OSMEN	93,000	18.38%	4.44	4.00	2.12%	25.10.2024	67	Avans : 31.01.2024 - 25.10.2024 - 29.07.2024 - 29.05.2024
EYGYO	23,759	10.53%	0.12	0.12	1.37%	31.10.2024	73	Taksit : 31.10.2024 - 30.09.2024
SUNTK	204,650	86.51%	0.43	0.39	2.31%	31.10.2024	73	31.10.2024
DGNMO	100,000	13.92%	0.29	0.26	2.73%	20.11.2024	93	20.11.2024
ASELS	510,000	7.00%	0.11	0.10	0.19%	25.11.2024	98	25.11.2024
AYEN	1,021,688	91.05%	3.68	3.31	12.02%	29.11.2024	102	Taksit : 29.11.2024 - 31.10.2024 - 30.09.2024 - 29.08.2024 - 31.07.2024 - 01.07.2024
TECELL	6,276,998	50.00%	2.85	2.57	2.68%	05.12.2024	108	05.12.2024
LIDER	82,500	13.58%	0.50	0.45	0.59%	10.12.2024	113	Taksit : 10.12.2024 - 22.10.2024 - 16.08.2024 - 24.06.2024
FORTE	7,555	89.47%	0.11	0.10	0.20%	11.12.2024	114	11.12.2024
GRTRK	14,900	2.92%	0.12	0.11	0.12%	13.12.2024	116	Taksit : 13.12.2024 - 13.09.2024 - 22.07.2024
EBEBK	80,000	26.48%	0.50	0.45	1.14%	16.12.2024	119	Taksit : 16.12.2024 - 15.10.2024
BIMAS	6,072,000	39.32%	10.00	9.00	1.74%	18.12.2024	121	Taksit : 18.12.2024 - 02.10.2024 - 17.07.2024
PAGYO	249,159	9.45%	2.86	2.86	5.94%	24.12.2024	127	Taksit : 24.12.2024 - 10.07.2024
MSGYO	99,858	11.44%	0.74	0.74	6.28%	18.03.2025	211	Taksit : 18.03.2025 - 22.01.2025 - 22.10.2024

Yabancı Takas Oranı



BİST 100 Kapanış ve İşlem Hacmi(Milyar TL)



## TEKNİK GÖSTERGELER AÇIKLAMA

## RSI

RSI ilgili periyoddaki kapanış değerlerini periyodun bir önceki kapanış değerleriyle kıyaslayarak hesaplanan kısa ve orta vadeli trendin yönü hakkında öngörüde bulunmayı sağlayan bir göstergedir. İndikatör 0'la 100 arasında değer alır. RSI da genellikle 30 ve 70 referans değerleri kullanılmakla beraber 50 seviyesi de kullanılabilir. Genel kabul görmüş yaklaşım uygulamada, 30 referans değerinin altına inen RSI değerlerinin "aşırı satım", 70 değerinin üzerine çıkan RSI değerlerinin de "aşırı alım" işaret ettiği yönünde. RSI 'ın yorumlanışında kullanılan bir diğer yöntemse uyumsuzluklardır. Yükselen bir piyasada RSI daki yeni oluşan dip ve tepelerin bir önceki dip ve tepelerden daha yüksekte oluşması beklenirken, alçalan bir piyasada RSI daki dip ve tepelerin bir önceki dip ve tepelerden daha aşağıda oluşması beklenir. Bunun gerçekleşmediği durumlar uyumsuzluk olarak kabul edilebilir.

## Momentum

Belirlenmiş olan bir süre içinde fiyatların değişim hızını ölçen bir göstergedir. Son günün kapanışının, x gün önceki kapanışı bölünmesinin 100 ile çarpımı olarak hesaplanan Momentum'da bu iki günün eşit olduğu durumlarda bulunacak olan 100 değeri referans değeri olarak kabul edilir. Kullanım açısından 110 seviyenin üzeri "aşırı alım", 90 seviyesinin altı ise "aşırı satım" olarak kabul edilebilir. Ayrıca Momentum'la 100 referans çizginin kesişme noktalarında Momentum'un referans değerini yukarı kesmesi "al" aşağı kesmesi ise "sat" sinyali olarak kabul edilebilir. Uyumsuzluklar: Fiyatlar yükselirken ve yeni zirveler yaparken, göstergenin yeni zirve yapamaması veya fiyatlar yeni dip yaparken, göstergenin yeni dip yapmaması. Bu durumu trend değişikliğinin erken sinyali olarak değerlendirmek gerekebilir.

## MACD

Genelde 26 ve 12 günlük olarak kullanılan iki üssel hareketli ortalamaların farkı olan Macd, kısa vadeli üssel ortalamaların uzun vadeliye göre olan pozisyonlarını değerlendiren trendin yönü hakkında bilgi vermeye çalışır. MACD orta vadeli indikatörlerden biridir. Macd'nin 0 olduğu seviyede 12 günlük üssel hareketli ortalamaya 26 günlük üssel ortalamaya eşittir. 12 günlük 26 günlük üzerine çıktığı durumlarda ise Macd pozitif değerler alacaktır. Tersine 12 günlük 26 günlük altına indiği durumlarda ise Macd negatif olacaktır. Yorumlamalarda 12 günlük hareketli ortalamaların 26 günlük hareketli ortalamadan uzaklaştığı yani Macd'nin 0 değerinin altında yada üzerinde olduğu durumlar "al" ve "sat" olarak değerlendirilebilir. Ancak bu bölgelerde olmanın ürettikleri sinyaller referans değeri kullanan diğer göstergelere göre daha zayıftır. Fiyatların trend yönünde aşırı bir hareketi olduğunu söylese de dönüş zamanı hakkında kesin bilgiler vermez. Macd'nin yorumlanmasında önem taşıyan bir diğer yöntemde uyumsuzluklara dikkat edilmesidir.

## CCI

Mal piyasaları için Donald Lambert tarafından uyarlanmış olan CCI, hesaplanışındaki özellikler nedeniyle rahatlıkla hisse senedi piyasasına da kullanılan bir osilatördür. Bir çok analist bu göstergesi aşırı alım / aşırı satım bölgelerini gösteren osilatör olarak kullanır. CCI +100 ile -100 arasında bir değer alır. +100'ün üzerinde olması demek, kağıdın fiyatının aşırı yükselmiş olması, -100'un altında olması ise aşırı düşmüş olması demektir. ( "aşırı alım ve aşırı satım" ) CCI'nin yorumlanmasında önem taşıyan bir diğer yöntemde uyumsuzluklara dikkat edilmesidir

## Hareketli Ortalama (HO)

Hareketli Ortalama: bir dizinin verilen zaman aralığı içerisindeki ortalamasının hesaplanması için kullanılan bir yöntemdir. "Hareketli" kelimesi aslında ortalamaların durağan olmayıp zaman içinde eklenen veriye göre sürekli olarak kendini yeniden revize etmesi anlamında kullanılır. Kullandıkları datalarda hangi dönemin datalarına önem verdikleri açısından basit, ağırlıklı, üssel, üçgensel ve değişken olmak üzere beş farklı yöntemle hesaplanabilirler. Basit hareketli ortalamada periyod içindeki tüm günler aynı önemde kabul edilir. Ancak son günlerin önemini atlayan bu yaklaşıma karşı ağırlıklı hareketli ortalamada da ilk günlerin önemi azaltılarak ağırlık son günlere kaydırılır. Üssel hareketli ortalamada ise ağırlığın yine son günlere verilmesine karşın ilk günler ağırlıklı hareketli ortalamada olduğu gibi göz ardı edilmez

## Teknik Metodoloji ve Risk Uyarıları

Tabloların hazırlanmasında Finnet veri terminali kullanılmış olup, datalar Finnet tarafından sağlanmıştır. BİST-50 Hisseleri Teknik değerlendirme tablosunda, Bazı önemli teknik göstergeler, hareketli ortalamalar değerleri, sinyalleri, aşırı alım-satım bölgeleri belirtilmiştir. Destek, Direnç ve PIVOT seviyeleri Trive Yatırım'ın belirlediği destek ve direnç seviyeleri değildir. Tüm tablolarda yer alan veriler günlük güncellenmektedir. Tüm bu veriler Finnet veri terminalinden alınmıştır. Teknik göstergelerin son aldığı değerler belirtilmiştir. Sadece teknik göstergelere bakılıp yatırım kararı verilmesi doğru sonuçlar doğurmayabilir. Bu bültende hazırlanan tablolar tek başına yeterli bir gösterge olmayıp, temel ve diğer gelişmelerin devre dışı bırakıldığının unutulmaması gerekmektedir. Trive Yatırım'ın söz konusu bilgi ve görüşlerde meydana gelebilecek değişikliklerden yatırımcıları haberdar etme yükümlülüğü bulunmamaktadır. Trive Yatırım bu bilgilerin veya bu bilgilere dayalı olarak yapılan tahmin, çıkarım veya görüşlerin doğruluğu, tamlığı veya uygunluğuna ilişkin açık veya zımni hiçbir beyan veya taahhütte bulunmamaktadır.

## YASAL UYARI

Burada yer alan bilgiler Trive Yatırım tarafından genel bilgilendirme amacı ile hazırlanmıştır. Yatırım bilgi, yorum ve tavsiyeleri yatırım danışmanlığı kapsamında değildir. Yatırım danışmanlığı hizmeti, SPK tarafından yetkilendirilmiş yetkili kuruluşlar tarafından kişilerin risk ve getiri tercihleri dikkate alınarak sözleşme imzalanmak suretiyle kişiye özel olarak sunulmaktadır. Burada yer alan yorum ve tavsiyeler ise genel nitelikte olup tavsiyede bulunanların kişisel görüşlerine dayanmaktadır. Herhangi bir yatırım aracının alım-satım önerisi ya da getiri vaadi olarak yorumlanmamalıdır. Bu görüşler mali durumunuz ile risk ve getiri tercihlerinize uygun olmayabilir. Bu nedenle, sadece burada yer alan bilgilere dayanarak yatırım kararı verilmesi beklentilerinize uygun sonuçlar doğurmayabilir. Tüm veriler, Trive Yatırım tarafından güvenilir olduğuna inanılan kaynaklardan alınmıştır. Burada yer alan fiyatlar, veriler ve bilgilerin tam ve doğru olduğu garanti edilemez; içerik, haber verilmeksizin değiştirilebilir. Bu kaynakların kullanılması nedeni ile ortaya çıkabilecek hatalardan veya zararlardan kurum çalışanları ile Trive Yatırım sorumlu değildir.

Adres: Reşitpaşa Mah. Eski Büyükdere Cad. No:2 İç Kapı No: 6 Sarıyer / İstanbul [www.trive.com.tr](http://www.trive.com.tr)

Kaynaklar: Trive Yatırım Araştırma, Matriks ve Finnet

Raporu Hazırlayan Birim : Trive Yatırım Araştırma ve Strateji Departmanı

Mail: [destek@trive.com.tr](mailto:destek@trive.com.tr)

Tel: 444 39 34