

Borsa İstanbul	İşl. Hac.(Milyar TL)	Son	Gün %	Hafta %	Ay %
BİST 100	84.6	9,976	2.06%	4.77%	-0.78%
BİST 30	63.6	11,057	2.29%	5.40%	0.68%
BİST Sanayi	44.1	13,277	1.83%	4.14%	-2.86%
BİST Banka	19.8	14,045	3.08%	5.18%	1.83%
Bist Tüm	120.2	11,416	1.95%	4.62%	-0.94%

Borsa İstanbul	Piy.Değ. (Milyar TL)	Son	S1 Haf.	S1 Ay	S3 Ay
Yabancı Payı	2,139.6	38.44%	38.81%	37.74%	38.23%

Döviz Kurları	Düşük	Yüksek	Son	Gün %	Hafta %	Ay %
USDTRY	33.9782	34.1220	34.0303	-0.13%	0.34%	0.82%
EURTRY	37.8283	38.1724	38.0377	0.31%	0.99%	1.66%
GBPTRY	44.8285	45.4203	45.3604	0.62%	1.64%	3.35%
EURUSD	1.1069	1.1181	1.1161	0.38%	0.79%	0.69%
GBPUSD	1.3154	1.3315	1.3274	0.45%	1.14%	2.17%

Döviz Sepetleri	Son	Gün %	Hafta %	Ay %
Sepet Kur	36.0136	0.14%	0.66%	1.93%
Dolar Endeksi (DXY)	100.6920	-0.38%	-0.45%	-1.11%

VİOP Sözleşme	Vadesi	VKGS	Son	Gün %	Hafta %	Ay %
F_XU0301024	31 Eki	42	11,436.25	1.57%	4.72%	-3.51%
F_XAUUSD1024	31 Eki	42	2,601.75	0.40%	1.03%	2.69%
F_USDTRY0924	30 Eyl	11	34.42	-0.33%	-0.54%	-2.59%
F_EURTRY0924	30 Eyl	11	38.43	-0.27%	0.47%	-1.59%

Tahvil Faizleri	Düşük	Yüksek	Son	Önc. Gün	Önc. Haf	Önc. Ay
TL Referans Faiz	47.42	47.42	47.42	47.04	51.06	50.12
Türkiye 1 yıllık	44.87	44.91	44.87	45.61	45.75	45.28
Türkiye 2 yıllık	37.40	38.37	37.40	37.83	36.55	37.44
Türkiye 5 yıllık	29.44	29.93	29.56	30.14	29.82	29.12
Türkiye 10 yıllık	23.45	23.66	23.63	23.81	23.92	24.29
ABD 10 yıllık	3.69	3.77	3.73	3.71	3.68	3.87
Almanya 10 yıllık	2.19	2.22	2.20	2.19	2.15	2.25

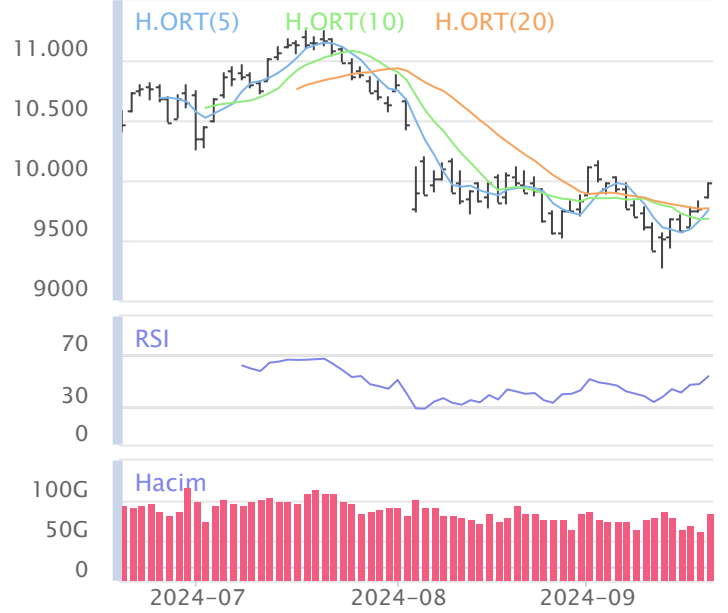
Emtia	Düşük	Yüksek	Son	Gün %	Hafta %	Ay %
Altın Ons	2,551.39	2,594.83	2,586.84	1.07%	1.12%	3.33%
Gram Altın	2,872.75	2,887.23	2,877.16	0.26%	2.36%	4.91%
Gümüş Ons	29.91	31.30	30.78	2.35%	3.04%	4.54%
Gram Gümüş	32.77	34.24	33.68	2.16%	3.53%	5.41%
Brent	72.30	74.50	74.16	2.44%	3.26%	-4.19%
WTI	68.55	70.27	69.13	-	1.02%	-6.28%

Dünya Endeksleri	Son	Gün %	Hafta %	Ay %
S&P 500	5,714	1.70%	2.11%	1.88%
DOW 30	42,025	1.26%	2.26%	2.76%
NASDAQ	18,014	2.51%	2.53%	0.77%
CAC40	7,615	2.29%	2.43%	1.51%
DAX	19,002	1.55%	2.61%	3.15%
FTSE	8,329	0.91%	1.06%	-0.34%
NIKKEI 225	37,155	2.13%	0.87%	-0.62%

En Çok Yükselen Hisseler XU100				En Çok Düşen Hisseler XU100			
	Gün %	Kapanış	Hacim		Gün %	Kapanış	Hacim
REEDR	5.47%	28.94	873.4	BRSAN	-2.67%	511.00	940.4
AKBNK	4.78%	61.35	4,215.5	MGROS	-2.65%	513.50	819.0
GUBRF	4.68%	197.00	1,876.5	ENERY	-2.56%	216.80	195.9
EKGYO	4.61%	11.79	2,674.4	OBAMS	-1.10%	32.50	248.7
BERA	4.50%	15.80	120.2	BIMAS	-0.97%	609.50	2,416.5
TSKB	4.41%	12.31	386.3	CCOLA	0.08%	61.95	348.0
KCHOL	4.09%	185.90	3,187.3	ENJSA	0.09%	58.55	268.5
BINHO	3.74%	408.75	327.2	AGROT	0.53%	15.30	342.4
SDTTR	3.66%	237.80	452.7	IZENR	0.60%	20.02	39.7
GESAN	3.59%	45.56	239.9	TUKAS	0.67%	7.54	82.0

Para Girişi Gözlenenler XU100				Hacmi En Yüksek Hisseler			
	Hacim	Kap.	Hac. %		Hacim	Kap.	Gün %
THYAO	9,075	301.00	56.58%	THYAO	9,075	301.00	3.26%
ISCTR	5,022	13.37	30.99%	ISCTR	5,022	13.37	2.22%
YKBNK	4,866	29.82	24.58%	YKBNK	4,866	29.82	2.33%
AKBNK	4,215	61.35	43.04%	AKBNK	4,215	61.35	4.78%
GARAN	3,310	116.50	78.12%	EREGL	3,927	49.42	2.45%
TUPRS	3,299	169.00	33.58%	GARAN	3,310	116.50	2.01%
KCHOL	3,187	185.90	44.01%	TUPRS	3,299	169.00	2.67%
EKGYO	2,674	11.79	61.64%	KCHOL	3,187	185.90	4.09%
ASELS	2,113	58.65	55.05%	EKGYO	2,674	11.79	4.61%
TCELL	1,981	93.80	53.89%	BIMAS	2,417	609.50	-0.97%

BIST 100	USDTRY	10 Yıllık Faiz TR	XAUUSD
9,976 2.06%	34.030 -0.13%	23.63 0.07%	2,586.84 1.07%



XU100	Zarar Kes	Düşük	Yüksek	Aort	Son		
	9,714.01	9,851.95	9,980.81	9,975.61	9,975.61		
Performans		Dolar Bazında Performans					
Gün%	Haf%	Aylık%	Yb%	Gün%	Haf%	Aylık%	Yb%
2.06	4.77	-0.78	33.54	1.88	4.50	-2.00	15.37
Destek 3	Destek 2	Destek 1	Kapanış	Direnç 1	Direnç 2	Direnç 3	
9,762.58	9,807.26	9,891.44	9,975.61	10,020.30	10,064.98	10,149.16	
İşlem Hacmi (mn TL)			Hareketi Ortalamalar (HO)				
Son	5 Günlük Ort.	5 HO	10 HO	20 HO	50 HO		
84,621	70,401	9,754.24	9,680.66	9,767.74	10,204.79		
5 gün ortalama hacmin %20 üzerinde			2.27%	3.05%	2.13%	-2.25%	
Teknik Göstergeler							
RSI		MOM		CCI		MACD	
53.34	YUKARI	102.09	YUKARI	81.07	YUKARI	-100.31	YUKARI

BİST 100 endeksinde ilk önemli destek seviyesi 9,891.44 seviyesinde bulunuyor. Bu seviyenin olası aşağı yönlü ataklarda aşağı yönlü kırılması durumunda zarar kes seviyesini 9,714.01 olarak değerlendirmekteyiz. Yukarı yönlü hareketlerde ise öncelikli direnç 10,020.30 seviyesinden geçmektedir. Bu direncin yukarı yönlü kırılması durumunda 10,149.16 seviyesini öncelikli kısa vadeli teknik hedef olarak değerlendirmekteyiz.

BIST 100 endeksi son işlem gününü %2.06 değer kazancıyla 9,975.61 seviyesinden tamamlamıştır. Endeks gün içinde en düşük 9,851.95 en yüksek 9,980.81 seviyesini gördü. Toplam işlem hacmi 120.2 milyar TL olarak gerçekleşti. Sektör endekslerinden en çok değer kazanan %3.08 ile BİST BANKA endeksi olurken, en çok değer kaybeden ise -%0.63 ile BİST TİCARET endeksi olarak gerçekleşti. İşlem hacmi en yüksek 44.1 milyar TL ile BİST SİNAİ oldu.

*BİST 100 endeksi içerisinde yer alan 95 hissenin fiyatı artarken 5 hissenin fiyatı azaldı.

ABD borsalarının dünü pozitif tamamladıkları gözlemlendi. Kapanışta S&P 500 %1.70, Dow Jones %1.26, Nasdaq %2.51 değer kazandı.

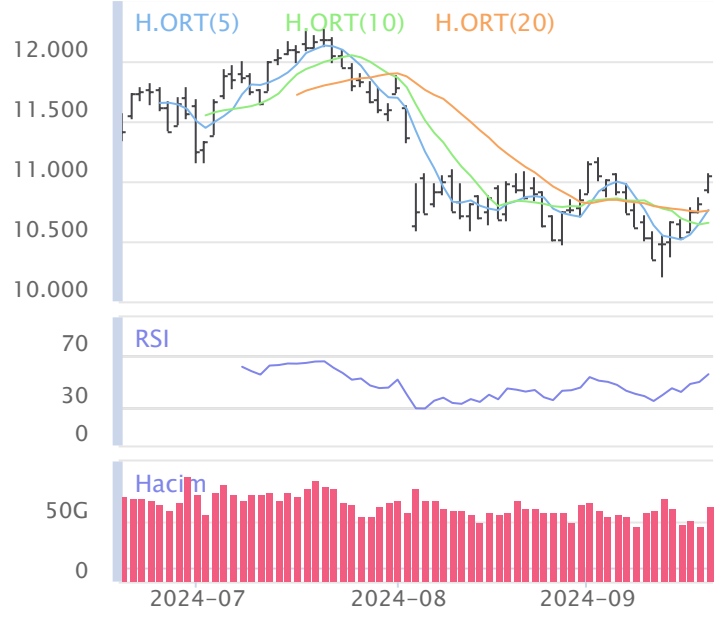
Avrupada Almanya DAX endeksi 1.55 yükselirken İngiltere FTSE endeksi günü 0.91 yükselişle tamamladı.

Türkiye'nin 10 yıllık tahvil faizi bir önceki güne göre 17.9 baz puan düşerek günü 23.63 seviyesinden tamamlamıştır.

ABD 10 yıllık tahvil faizinde bir önceki güne göre 1.3 baz puan yükselerek günü 3.73 seviyesinden tamamlamıştır.

F_XU0301024	Zarar Kes	Düşük	Yüksek	Aort	Son		
	11,097.68	11,298.00	11,480.50	11,388.66	11,445.75		
Performans			Açık Pozisyon				
Gün%	Haf%	Sayısı	Değişimi				
1.57%	4.72%	452,524.0	2,807.0				
Destek 3	Destek 2	Destek 1	Kapanış	Direnç 1	Direnç 2	Direnç 3	
11,153.17	11,225.58	11,335.67	11,445.75	11,518.17	11,590.58	11,700.67	
İşlem Miktarı (Adet)			Hareketli Ortalamalar (HO)				
Son	5 Günlük Ort.	5 HO	10 HO	20 HO	50 HO		
200,898.00	196,813.00	11,196.70	11,133.30	11,329.98	12,101.79		
5 gün ortalama miktarın 2% üzerinde		2.22%	2.81%	1.02%	-5.42%		
Teknik Göstergeler							
RSI	MOM	CCI	MACD				
48.45	YUKARI	101.21	YUKARI	45.10	YUKARI	-234.76	YUKARI

BİST30 endeksi vadeli işlem sözleşmesinde ilk destek 11,335.67 seviyesinde bulunuyor. Bu seviyenin aşağı yönlü kırılması durumunda zarar kes seviyesi 11,097.68 olarak değerlendirilebilir. Yukarı yönlü hareketlerde direnç 11,518.17 seviyesinden geçmektedir. Direnç seviyesinin yukarı yönlü kırılması durumunda 11,700.67 seviyesi öncelikli kısa vadeli teknik hedef olacaktır. Sözleşmede toplam açık pozisyon sayısı 452524 adet olup açık pozisyonda önceki işlem gününe göre 2807 adetlik artış dikkat çekmektedir.



XUSIN	Zarar Kes	Düşük	Yüksek	Aort	Son		
	12,945.88	13,117.22	13,277.14	13,277.14	13,277.14		
Performans			Endekse Göre Performans				
Gün%	Haf%	Aylık%	Yb%	Gün%	Haf%	Aylık%	Yb%
1.83	4.14	-2.86	15.13	-0.22	-0.60	-2.09	-13.78
Destek 3	Destek 2	Destek 1	Kapanış	Direnç 1	Direnç 2	Direnç 3	
13,010.61	13,063.91	13,170.53	13,277.14	13,330.45	13,383.75	13,490.37	
İşlem Hacmi (mn TL)			Hareketli Ortalamalar (HO)				
Son	5 Günlük Ort.	5 HO	10 HO	20 HO	50 HO		
44,100	43,767	13,130.78	13,051.02	13,160.12	13,781.95		
5 gün ortalama hacmin %1 üzerinde		1.11%	1.73%	0.89%	-3.66%		
Teknik Göstergeler							
RSI	MOM	CCI	MACD				
49.10	YUKARI	100.72	YUKARI	50.29	YUKARI	-168.82	YUKARI

BİST sanayi endeksinde birinci destek seviyesi 13,170.53 seviyesinden geçmekte olup bu seviyenin aşağı yönlü kırılması durumunda zarar kes seviyesi olarak 12,945.88 seviyesi kullanılabilir. Yukarı yönlü ataklarda ise direnç 13,330.45 seviyelerinden geçmektedir. Bu direnç seviyesinin yukarı yönlü kırılması durumunda ise 13,490.37 seviyesi öncelikli kısa vadeli teknik hedef konumunda değerlendirilebilir.



XBANK	Zarar Kes	Düşük	Yüksek	Aort	Son		
	13,445.91	13,787.65	14,122.01	14,044.60	14,044.60		
Performans			Endekse Göre Performans				
Gün%	Haf%	Aylık%	Yb%	Gün%	Haf%	Aylık%	Yb%
3.08	5.18	1.83	61.11	1.00	0.39	2.64	20.65
Destek 3	Destek 2	Destek 1	Kapanış	Direnç 1	Direnç 2	Direnç 3	
13,513.14	13,650.39	13,847.50	14,044.60	14,181.86	14,319.11	14,516.22	
İşlem Hacmi (mn TL)			Hareketli Ortalamalar (HO)				
Son	5 Günlük Ort.	5 HO	10 HO	20 HO	50 HO		
19,792	15,116	13,547.98	13,467.16	13,699.79	14,199.94		
5 gün ortalama hacmin %31 üzerinde		3.67%	4.29%	2.52%	-1.09%		
Teknik Göstergeler							
RSI	MOM	CCI	MACD				
54.86	YUKARI	101.86	YUKARI	61.10	YUKARI	-128.03	YUKARI

BİST banka endeksinde ilk etapta olası geri çekilmelerde birinci destek seviyesi konumunda olan 13,847.50 seviyesinin alım yönünde izlenebileceği düşüncesindeyiz. Zarar kes seviyesini ise 13,445.91 seviyesi olarak belirlemekteyiz. Alım pozisyonlarında bu seviyenin altına dikkat edilmeli. Olası yukarı yönlü ataklarda ise ilk etapta 14,181.86 birinci direnç seviyesinin aşılması durumunda teknik olarak kısa vadede yukarı hareket hız kazanabilir. Olası böyle bir durumda 14,516.22 seviyesi öncelikli kısa vadeli teknik hedef konumunda olacaktır.



Şirketlerden Haberler

ATATP	19.09.2024 23:59 ATP Yazılım Ve Teknoloji A.Ş. Faaliyet Raporu 30.06.2024 Haberin Devamı
YUNSA	19.09.2024 22:34 Yünsa Yünlü Sanayi ve Ticaret Anonim Şirketi 2024 2. Çeyrek Faaliyet Raporu Haberin Devamı
LMKDC	19.09.2024 21:50 Limak Doğu Anadolu Çimento Sanayi ve Ticaret A.Ş. Yönetim Kurulu Faaliyet Raporu Haberin Devamı
SMRTG	19.09.2024 21:15 Smart Güneş Enerjisi Teknolojileri Araştırma Geliştirme Üretim Sanayi Ve Ticaret A.Ş. SMRTG- Faaliyet Raporu 30.06.2024 Haberin Devamı
KRVGD	19.09.2024 20:14 Kervan Gıda Sanayi Ve Ticaret A.Ş. 19.09.2024 TARİHLİ PAY GERİ ALIMI HAKKINDA, Haberin Devamı
TMSN	19.09.2024 20:12 Tümosan Motor ve Traktör Sanayi A.Ş. 30.06.2024 FAALİYET RAPORU Haberin Devamı
ARASE	19.09.2024 20:07 Doğu Aras Enerji Yatırımları A.Ş. Doğu Aras Enerji Yatırımları A.Ş firmasının 2024/02. Dönem Faaliyet Raporudur Haberin Devamı
LIDER	19.09.2024 19:57 LDR Turizm A.Ş. LDR Turizm A.Ş. 30.06.2024 Faaliyet Raporu (Konsolide Olmayan) Haberin Devamı
PNSUT	19.09.2024 19:05 Pınar Süt Mamulleri Sanayii A.Ş. 01.01.2024-30.06.2024 Dönemi Faaliyet Raporu Haberin Devamı
PETUN	19.09.2024 18:49 Pınar Entegre Et Ve Un Sanayii A.Ş. 01.01.2024-30.06.2024 Dönemi Faaliyet Raporu Haberin Devamı
JANTS	19.09.2024 18:45 Jantsa Jant Sanayi Ve Ticaret A.Ş. Jantsa 30062024 Faaliyet Raporu Haberin Devamı
GOODY	19.09.2024 18:36 Goodyear Lastikleri Türk Anonim Şirketi 2024 2.Dönem Faaliyet Raporu Haberin Devamı
KTSKR	19.09.2024 18:18 Kütahya Şeker Fabrikası A.Ş. 2024 Yılı 2.3 Aylık Faaliyet Raporu Haberin Devamı
HEDEF	19.09.2024 18:12 Hedef Holding A.Ş. 30.06.2024 Faaliyet Raporu Hk Haberin Devamı
ALBRK	19.09.2024 18:11 Albaraka Türk Katılım Bankası A.Ş.,Bereket Varlık Kiralama A.Ş. 01.01.2024-30.06.2024 Faaliyet Raporu Haberin Devamı
ALBRK	19.09.2024 18:10 Albaraka Türk Katılım Bankası A.Ş.,Değer Varlık Kiralama A.Ş. 01.01.2024-30.06.2024 Faaliyet Raporu Haberin Devamı
KAYSE	19.09.2024 17:36 Kayseri Şeker Fabrikası A.Ş. Pay Geri Alımına Yönelik Genel Kurul Kararı Hakkında Haberin Devamı
KAYSE	19.09.2024 17:11 Kayseri Şeker Fabrikası A.Ş. 01.05.2023-30.04.2024 Özel Hesap Dönemine İlişkin Olağan Genel Kurul Toplantı Sonucu Haberin Devamı
TCKRC	19.09.2024 16:12 Kırış Galvaniz Telekomünikasyon Metal Makine İnşaat Elektrik Sanayi Ve Ticaret A.Ş. Yeni İş İlişkisi Haberin Devamı
BIENY	19.09.2024 14:51 Bien Yapı Ürünleri Sanayi Turizm Ve Ticaret A.Ş. Pay Geri Alım Programı Şpk Başvurusu Hakkında Haberin Devamı
GEDİK	19.09.2024 11:21 Gedik Yatırım Menkul Değerler A.Ş.,Marbaş Menkul Değerler A.Ş. Bağlı ortaklığımız Marbaş Menkul Değerler AŞ'nin İç Kaynaklardan Bedelsiz Sermaye Artırımı Tescili Hakkında Haberin Devamı
GRSEL	19.09.2024 09:23 Gür-Sel Turizm Taşımacılık ve Servis Ticaret A.Ş. Aksaray ilinde plaka kiralanması Haberin Devamı
GEDİK	19.09.2024 09:13 Gedik Yatırım Menkul Değerler A.Ş.,Merkezi Kayıt Kuruluşu A.Ş. Hak Kullanım İşlemleri Haberin Devamı
BIST	19.09.2024 08:47 Borsa İstanbul A.Ş.,İmaş Makina Sanayi A.Ş. Hak Kullanımı Haberin Devamı
SRVGY	18.09.2024 22:58 Servet Gayrimenkul Yatırım Ortaklığı A. Ş. Kat (İnşaat) Karşılığı Gayrimenkul Vaadi Sözleşmesi Haberin Devamı

BİST-50 HİSSELERİ TEKNİK DEĞERLENDİRME

Kod	RSI			MOMENTUM			CCI			5HO	10HO	20HO	MACD	
	Değer	Sinyal	Bölge	Değer	Sinyal	Bölge	Değer	Sinyal	Bölge	Sinyal	Sinyal	Sinyal	Değer	Sinyal
XU030	55.62	ALIŞ	-	103.02	ALIŞ	-	95.85	-	-	-	-	-	-81.48	-
XU050	54.52	ALIŞ	-	102.68	ALIŞ	-	89.78	-	-	-	-	-	-79.54	-
XU100	53.34	ALIŞ	-	102.09	ALIŞ	-	81.07	-	-	-	-	ALIŞ	-100.31	-
XBANK	54.86	ALIŞ	-	101.86	ALIŞ	-	61.10	-	-	-	-	ALIŞ	-128.03	-
XUSIN	49.10	-	-	100.72	ALIŞ	-	50.29	-	-	ALIŞ	ALIŞ	ALIŞ	-168.82	-
AEFES	37.23	-	-	101.16	ALIŞ	-	-55.71	-	-	-	-	-	-10.20	-
AKBNK	58.22	ALIŞ	-	104.07	ALIŞ	-	100.11	-	AŞIRI ALIM	-	-	-	-0.42	-
ALARK	47.33	-	-	101.17	ALIŞ	-	46.09	-	-	-	-	ALIŞ	-1.93	-
ARCLK	48.98	-	-	101.83	ALIŞ	-	74.40	-	-	-	-	ALIŞ	-3.75	-
ASELS	53.50	-	-	102.62	-	-	100.26	-	AŞIRI ALIM	-	-	-	-0.23	-
ASTOR	54.19	-	-	99.51	SATIŞ	-	90.42	-	-	-	-	-	-0.25	-
BIMAS	65.24	-	-	112.45	-	AŞIRI ALIM	163.51	-	AŞIRI ALIM	-	-	-	8.33	-
BRSAN	57.12	-	-	112.43	-	AŞIRI ALIM	-0.41	-	-	-	SATIŞ	-	36.83	-
CWENE	40.52	-	-	91.57	-	-	-40.34	-	-	ALIŞ	-	-	-7.12	-
DOAS	49.34	-	-	99.91	-	-	19.00	-	-	ALIŞ	ALIŞ	ALIŞ	-2.76	-
DOHOL	49.66	-	-	99.93	-	-	27.32	-	-	-	ALIŞ	ALIŞ	-0.35	ALIŞ
EGEEN	54.04	ALIŞ	-	104.62	ALIŞ	-	103.06	-	AŞIRI ALIM	ALIŞ	-	-	-49.76	-
EKGYO	53.28	ALIŞ	-	94.17	-	-	2.65	-	-	ALIŞ	ALIŞ	ALIŞ	-0.03	-
ENJSA	45.03	-	-	100.86	ALIŞ	-	22.11	-	-	-	-	-	-1.63	-
ENKAI	54.10	-	-	97.34	-	-	-11.51	-	-	ALIŞ	ALIŞ	ALIŞ	0.62	-
EREGL	53.94	ALIŞ	-	105.15	-	-	150.66	-	AŞIRI ALIM	-	-	-	-0.63	-
EUPWR	47.67	-	-	96.38	-	-	6.90	-	-	ALIŞ	ALIŞ	-	-1.93	-
FROTO	50.84	ALIŞ	-	100.00	-	-	38.47	-	-	-	-	-	-9.29	-
GARAN	57.48	-	-	105.43	-	-	121.38	-	AŞIRI ALIM	-	-	-	-0.53	-
GESAN	55.82	-	-	103.64	-	-	125.00	-	AŞIRI ALIM	-	-	-	-0.63	-
GUBRF	75.22	-	AŞIRI ALIM	112.06	-	AŞIRI ALIM	166.56	-	AŞIRI ALIM	-	-	-	6.62	-
HALKB	56.17	-	-	98.66	-	-	93.71	-	-	-	-	-	-0.03	-
HEKTS	47.55	-	-	98.11	-	-	-23.40	-	-	-	-	-	-0.04	-
ISCTR	49.88	-	-	100.98	ALIŞ	-	44.16	-	-	-	-	ALIŞ	-0.28	-
KCHOL	50.06	ALIŞ	-	100.60	ALIŞ	-	40.85	-	-	-	-	ALIŞ	-5.11	-
KONTR	38.25	-	-	90.56	-	-	-71.02	-	-	-	-	-	-1.86	-
KOZAL	51.51	ALIŞ	-	102.88	ALIŞ	-	47.44	-	-	-	-	ALIŞ	-0.20	-
KRDMD	54.64	ALIŞ	-	111.03	-	AŞIRI ALIM	158.67	-	AŞIRI ALIM	-	-	-	-0.56	-
MGROS	52.86	-	-	105.93	-	-	75.99	-	-	SATIŞ	-	-	0.10	-
MIATK	36.27	ALIŞ	-	94.71	-	-	-45.14	ALIŞ	-	ALIŞ	-	-	-2.42	ALIŞ
ODAS	41.62	-	-	96.76	-	-	-10.63	-	-	-	ALIŞ	-	-0.28	-
OYAKC	43.53	-	-	97.50	-	-	-16.50	-	-	ALIŞ	ALIŞ	-	-2.00	-
PETKM	55.78	-	-	100.76	ALIŞ	-	132.91	-	AŞIRI ALIM	-	-	-	0.05	ALIŞ
PGSUS	64.63	-	-	111.47	-	AŞIRI ALIM	165.04	-	AŞIRI ALIM	-	-	-	5.48	-
SAHOL	63.37	-	-	107.34	-	-	244.44	-	AŞIRI ALIM	-	-	-	0.31	-
SASA	38.01	-	-	91.90	-	-	-48.42	-	-	ALIŞ	-	-	-0.26	-
SISE	46.31	-	-	100.38	ALIŞ	-	31.82	-	-	-	ALIŞ	-	-0.91	-
SMRTG	47.24	-	-	96.43	-	-	7.93	-	-	ALIŞ	ALIŞ	-	-1.07	-
SOKM	29.47	-	AŞIRI SATIM	86.36	-	AŞIRI SATIM	-70.51	-	-	-	-	-	-3.17	-
TAVHL	55.14	-	-	99.42	-	-	-4.40	-	-	ALIŞ	ALIŞ	-	1.98	-
TCELL	41.80	-	-	97.10	-	-	-61.54	ALIŞ	-	ALIŞ	-	-	-2.32	-
THYAO	55.50	ALIŞ	-	102.64	ALIŞ	-	82.55	-	-	-	-	ALIŞ	-1.57	ALIŞ
TOASO	42.88	-	-	100.90	ALIŞ	-	11.69	-	-	-	ALIŞ	-	-9.81	-
TTKOM	55.93	-	-	102.18	ALIŞ	-	108.60	-	AŞIRI ALIM	-	-	-	0.11	-
TTRAK	54.40	-	-	103.62	-	-	109.09	-	AŞIRI ALIM	-	-	-	-3.99	-
TUPRS	59.60	-	-	104.84	-	-	120.95	-	AŞIRI ALIM	-	-	-	0.18	-
ULKER	54.83	-	-	106.88	-	-	145.61	-	AŞIRI ALIM	-	-	-	-1.90	-
VESTL	51.02	ALIŞ	-	103.26	ALIŞ	-	84.75	-	-	-	-	ALIŞ	-1.61	-
YKBNK	48.20	-	-	96.88	-	-	-26.69	-	-	-	ALIŞ	-	-0.36	-
ZOREN	42.70	-	-	98.00	-	-	13.16	-	-	ALIŞ	ALIŞ	-	-0.17	-

BİST-100 HİSSELERİ HAREKETLİ ORTALAMA ve DESTEK DİRENÇ TABLOSU

Kod	Kapanış	Hareketli Ortalama				Değişim			Destek ve Direnç Seviyeleri						
		5 HO	10 HO	20 HO	50 HO	Günlük	Haftalık	Aylık	Destek 3	Destek 2	Destek 1	Pivot	Direnç 1	Direnç 2	Direnç 3
XU030	11,057.26	10,761.74	10,654.26	10,755.87	11,156.66	2.29%	5.40%	0.68%	10,783.53	10,842.91	10,950.08	11,009.46	11,116.63	11,176.01	11,283.18
XU050	8,881.63	8,661.01	8,583.05	8,663.99	9,028.28	2.11%	5.11%	-0.26%	8,682.19	8,726.01	8,803.82	8,847.64	8,925.45	8,969.27	9,047.08
XU100	9,975.61	9,754.24	9,680.67	9,767.74	10,204.79	2.06%	4.77%	-0.78%	9,762.58	9,807.26	9,891.44	9,936.12	10,020.30	10,064.98	10,149.16
XBANK	14,044.60	13,547.98	13,467.16	13,699.79	14,199.94	3.08%	5.18%	1.83%	13,513.14	13,650.39	13,847.50	13,984.75	14,181.86	14,319.11	14,516.22
XUSIN	13,277.14	13,130.78	13,051.02	13,160.12	13,781.95	1.83%	4.14%	-2.86%	13,010.61	13,063.91	13,170.53	13,223.83	13,330.45	13,383.75	13,490.37
AEFES	209.00	208.90	210.33	217.16	247.58	1.06%	-0.99%	-19.31%	201.70	203.80	206.40	208.50	211.10	213.20	215.80
AGHOL	329.00	324.90	324.23	326.04	376.01	1.31%	3.54%	-5.19%	313.83	318.67	323.83	328.67	333.83	338.67	343.83
AGROT	15.30	15.46	15.44	15.78	17.53	0.53%	-0.33%	-14.24%	14.88	15.01	15.15	15.28	15.42	15.55	15.69
AKBNK	61.35	58.11	57.61	58.62	60.61	4.78%	8.01%	1.83%	57.27	58.28	59.82	60.83	62.37	63.38	64.92
AKFGY	2.10	2.07	2.10	2.15	2.27	1.94%	3.96%	-6.25%	2.00	2.03	2.07	2.10	2.14	2.17	2.21
AKFYE	20.18	20.10	20.63	21.26	22.71	2.85%	0.00%	-11.10%	19.23	19.46	19.82	20.05	20.41	20.64	21.00
AKSA	8.87	8.83	8.80	8.82	9.95	1.72%	1.49%	-7.12%	8.60	8.66	8.76	8.82	8.92	8.98	9.08
AKSEN	37.72	37.27	37.29	37.86	39.53	2.00%	2.50%	1.13%	36.67	36.95	37.33	37.61	37.99	38.27	38.65
ALARK	95.30	94.19	92.93	94.64	99.87	1.17%	5.13%	-5.46%	93.00	93.80	94.55	95.35	96.10	96.90	97.65
ALFAS	54.30	53.42	54.03	55.86	61.21	3.43%	4.42%	-12.35%	51.55	52.20	53.25	53.90	54.95	55.60	56.65
ARCLK	144.90	141.42	139.77	142.04	155.28	2.62%	4.77%	-5.66%	139.83	140.97	142.93	144.07	146.03	147.17	149.13
ARDYZ	37.40	36.66	36.04	36.22	37.40	3.49%	6.13%	1.03%	35.87	36.17	36.79	37.09	37.71	38.01	38.63
ASELS	58.65	58.04	57.07	56.98	59.38	1.56%	4.83%	-0.34%	57.10	57.45	58.05	58.40	59.00	59.35	59.95
ASTOR	81.75	80.09	80.44	77.99	83.49	0.74%	4.41%	7.00%	80.03	80.52	81.13	81.62	82.23	82.72	83.33
BERA	15.80	15.41	15.59	15.39	16.62	4.50%	4.15%	-6.34%	14.78	15.00	15.40	15.62	16.02	16.24	16.64
BFREN	745.50	741.60	744.25	738.33	778.08	2.62%	1.64%	-0.86%	709.17	719.83	732.67	743.33	756.17	766.83	779.67
BIMAS	609.50	591.60	572.85	562.63	575.47	-0.97%	9.33%	6.28%	586.50	596.50	603.00	613.00	619.50	629.50	636.00
BINHO	408.75	390.90	387.23	388.76	408.41	3.74%	9.22%	-0.97%	381.58	387.92	398.33	404.67	415.08	421.42	431.83
BRSAN	511.00	542.30	531.13	466.85	436.12	-2.67%	-10.66%	35.36%	477.83	493.67	502.33	518.17	526.83	542.67	551.33
BRYAT	2,125.00	2,133.60	2,176.40	2,041.70	2,059.06	2.11%	-4.79%	15.55%	2,039.33	2,057.67	2,091.33	2,109.67	2,143.33	2,161.67	2,195.33
BTCIM	200.00	212.66	227.22	226.66	195.99	2.56%	-14.53%	1.11%	184.67	187.93	193.97	197.23	203.27	206.53	212.57
CANTE	1.66	1.64	1.64	1.66	1.75	1.84%	3.75%	-4.60%	1.61	1.62	1.64	1.65	1.67	1.68	1.70
CCOLA	61.95	62.69	63.56	62.76	69.66	0.08%	-1.51%	-7.12%	59.53	60.42	61.18	62.07	62.83	63.72	64.48
CIMSA	36.24	35.90	35.43	35.37	34.51	0.78%	7.66%	9.16%	35.29	35.63	35.93	36.27	36.57	36.91	37.21
CWENE	191.10	187.58	191.85	200.30	211.14	2.58%	3.86%	-14.02%	183.50	185.10	188.10	189.70	192.70	194.30	197.30
DOAS	224.00	221.20	219.80	223.07	230.51	2.52%	3.23%	-1.82%	216.50	218.00	221.00	222.50	225.50	227.00	230.00
DOHOL	15.22	14.69	14.66	15.09	15.98	3.19%	5.69%	-5.41%	14.59	14.71	14.97	15.09	15.35	15.47	15.73
ECILC	48.42	47.67	47.62	48.59	51.94	2.41%	3.77%	-9.50%	46.68	47.06	47.74	48.12	48.80	49.18	49.86
ECZYT	205.30	202.16	201.03	201.46	212.07	1.94%	3.95%	-1.53%	198.47	200.23	202.77	204.53	207.07	208.83	211.37
EGEEN	11,097.50	11,039.50	10,754.75	10,570.63	11,371.85	2.45%	7.90%	4.01%	10,498.33	10,669.17	10,883.33	11,054.17	11,268.33	11,439.17	11,653.33
EKGYO	11.79	11.36	11.47	11.76	11.58	4.61%	5.74%	0.86%	11.07	11.22	11.50	11.65	11.93	12.08	12.36
ENERY	216.80	212.20	207.66	203.69	195.29	-2.56%	12.10%	11.52%	206.67	211.53	214.17	219.03	221.67	226.53	229.17
ENJSA	58.55	57.43	57.14	58.64	63.16	0.09%	5.78%	-9.22%	56.18	56.92	57.73	58.47	59.28	60.02	60.83
ENKAI	49.06	48.70	48.59	48.82	46.51	2.42%	2.94%	3.28%	47.39	47.75	48.41	48.77	49.43	49.79	50.45
EREGL	49.42	48.20	47.55	47.83	51.27	2.45%	5.60%	0.28%	48.03	48.31	48.87	49.15	49.71	49.99	50.55
EUPWR	87.85	86.11	86.52	87.80	92.34	2.99%	5.59%	-7.62%	82.62	84.08	85.97	87.43	89.32	90.78	92.67
EUREN	14.29	14.23	14.19	14.35	14.72	1.20%	5.07%	0.00%	13.93	14.04	14.16	14.27	14.39	14.50	14.62
FROTO	926.50	913.20	904.90	916.80	947.62	1.09%	4.63%	0.87%	909.50	914.50	920.50	925.50	931.50	936.50	942.50
GARAN	116.50	113.26	110.73	111.55	117.54	2.01%	6.20%	4.30%	113.27	114.03	115.27	116.03	117.27	118.03	119.27
GESAN	45.56	43.70	42.64	43.06	45.79	3.59%	13.90%	-0.96%	42.09	43.07	44.31	45.29	46.53	47.51	48.75
GOLTS	468.75	459.90	445.45	442.94	465.47	2.18%	7.76%	6.05%	448.08	453.92	461.33	467.17	474.58	480.42	487.83
GUBRF	197.00	189.08	181.52	175.70	168.38	4.68%	12.44%	17.75%	181.17	184.33	190.67	193.83	200.17	203.33	209.67
HALKB	16.94	16.47	16.32	16.28	16.86	1.32%	7.08%	3.29%	16.25	16.45	16.69	16.89	17.13	17.33	17.57
HEKTS	4.13	4.21	4.12	4.15	4.30	1.72%	5.50%	-2.97%	3.66	3.80	3.96	4.10	4.26	4.40	4.56
ISCTR	13.37	12.99	12.92	13.16	14.25	2.22%	4.13%	-1.04%	12.97	13.11	13.24	13.38	13.51	13.65	13.78

BİST-100 HİSSELERİ HAREKETLİ ORTALAMA ve DESTEK DİRENÇ TABLOSU

Kod	Kapanış	Hareketli Ortalama				Değişim			Destek ve Direnç Seviyeleri						
		5 HO	10 HO	20 HO	50 HO	Günlük	Haftalık	Aylık	Destek 3	Destek 2	Destek 1	Pivot	Direnç 1	Direnç 2	Direnç 3
ISGYO	17.69	17.28	16.82	16.35	16.47	2.43%	12.39%	11.05%	17.03	17.19	17.44	17.60	17.85	18.01	18.26
ISMEN	36.18	36.15	35.47	36.12	37.82	1.01%	4.87%	-5.78%	35.05	35.51	35.85	36.31	36.65	37.11	37.45
IZENR	20.02	19.95	19.80	20.32	21.60	0.60%	5.37%	-9.82%	19.60	19.74	19.88	20.02	20.16	20.30	20.44
KAYSE	23.80	23.28	23.36	23.69	25.18	3.21%	4.94%	-9.71%	22.23	22.67	23.23	23.67	24.23	24.67	25.23
KCAER	39.28	40.16	40.54	41.96	44.30	1.13%	-0.66%	-9.28%	38.45	38.67	38.97	39.19	39.49	39.71	40.01
KCHOL	185.90	177.94	177.66	183.11	198.15	4.09%	6.96%	0.38%	176.53	178.77	182.33	184.57	188.13	190.37	193.93
KLSEK	41.12	40.73	41.01	42.09	45.09	2.65%	3.26%	-3.38%	39.62	39.92	40.52	40.82	41.42	41.72	42.32
KONTR	44.34	44.75	45.51	47.34	50.73	1.37%	0.36%	-14.24%	43.18	43.50	43.92	44.24	44.66	44.98	45.40
KONYA	6,882.50	6,847.00	6,749.75	6,656.63	7,215.45	1.74%	5.40%	-2.65%	6,468.33	6,564.17	6,723.33	6,819.17	6,978.33	7,074.17	7,233.33
KOZAA	70.30	67.55	64.12	64.12	63.88	3.38%	17.46%	-0.07%	66.67	67.43	68.87	69.63	71.07	71.83	73.27
KOZAL	24.26	23.90	23.28	24.58	23.99	2.45%	8.98%	0.41%	23.49	23.67	23.97	24.15	24.45	24.63	24.93
KRDMD	24.96	24.22	23.34	23.37	26.61	3.14%	9.38%	0.48%	23.57	23.93	24.45	24.81	25.33	25.69	26.21
KTLEK	53.90	53.08	50.71	47.68	46.67	2.18%	12.57%	11.73%	49.50	50.90	52.40	53.80	55.30	56.70	58.20
LMKDC	23.30	22.90	22.76	23.23	24.06	2.64%	5.43%	-6.35%	22.22	22.50	22.90	23.18	23.58	23.86	24.26
MAVI	92.00	92.52	94.33	99.39	108.77	1.15%	0.55%	-12.46%	87.95	89.00	90.50	91.55	93.05	94.10	95.60
MGROS	513.50	515.50	503.38	497.13	523.79	-2.65%	2.80%	-1.63%	482.00	496.50	505.00	519.50	528.00	542.50	551.00
MIATK	44.78	44.28	44.98	46.79	52.97	3.23%	0.99%	-13.05%	41.08	42.30	43.54	44.76	46.00	47.22	48.46
OBAMS	32.50	33.69	34.62	34.57	35.94	-1.10%	-8.19%	-11.49%	31.45	31.87	32.19	32.61	32.93	33.35	33.67
ODAS	6.87	6.83	6.76	7.08	7.73	0.73%	7.01%	-11.01%	6.66	6.74	6.81	6.89	6.96	7.04	7.11
OTKAR	458.50	454.20	447.75	458.85	528.42	1.83%	3.97%	-11.49%	440.17	444.33	451.42	455.58	462.67	466.83	473.92
OYAKC	64.25	63.32	63.45	65.71	70.72	2.72%	4.39%	-7.89%	61.13	62.12	63.18	64.17	65.23	66.22	67.28
PEKGY	4.88	4.87	4.92	5.02	5.67	2.52%	1.67%	-9.80%	4.57	4.67	4.77	4.87	4.97	5.07	5.17
PETKM	23.80	23.18	23.14	23.31	23.34	3.03%	4.20%	3.84%	22.79	23.03	23.41	23.65	24.03	24.27	24.65
PQSUS	253.25	246.13	238.76	231.59	232.59	1.63%	6.45%	14.33%	244.00	246.15	249.70	251.85	255.40	257.55	261.10
QUAGR	3.01	2.99	2.95	2.96	3.10	0.67%	5.24%	-1.95%	2.92	2.95	2.98	3.01	3.04	3.07	3.10
REEDR	28.94	28.50	29.25	30.98	33.39	5.47%	0.21%	-16.07%	25.53	26.47	27.71	28.65	29.89	30.83	32.07
SAHOL	99.40	94.26	92.94	91.55	96.11	3.33%	9.71%	6.82%	94.40	95.40	97.40	98.40	100.40	101.40	103.40
SASA	4.31	4.29	4.34	4.57	5.12	2.62%	4.11%	-15.66%	4.16	4.20	4.25	4.29	4.34	4.38	4.43
SDTTR	237.80	234.82	236.37	242.90	264.58	3.66%	5.22%	-13.84%	206.70	218.60	228.20	240.10	249.70	261.60	271.20
SISE	41.90	41.38	41.07	41.94	44.62	1.75%	3.35%	-4.03%	40.77	41.09	41.49	41.81	42.21	42.53	42.93
SKBNK	4.56	4.55	4.34	4.31	4.19	0.88%	5.80%	5.07%	4.45	4.49	4.53	4.57	4.61	4.65	4.69
SMRTG	42.62	41.76	41.79	42.78	45.52	2.95%	6.50%	-3.57%	40.65	41.05	41.83	42.23	43.01	43.41	44.19
SOKM	46.16	46.29	48.27	51.12	57.20	0.79%	1.10%	-21.09%	44.82	45.20	45.68	46.06	46.54	46.92	47.40
TABGD	152.00	152.10	152.27	155.95	173.83	1.67%	2.15%	-12.39%	147.20	148.40	150.20	151.40	153.20	154.40	156.20
TAVHL	259.25	256.10	259.83	253.72	257.99	1.37%	-1.52%	7.17%	252.83	254.42	256.83	258.42	260.83	262.42	264.83
TCELL	93.80	92.62	94.87	95.96	102.12	2.35%	-4.09%	-11.76%	90.82	91.43	92.62	93.23	94.42	95.03	96.22
THYAO	301.00	292.30	289.40	294.09	297.31	3.26%	5.15%	1.35%	287.33	290.17	295.58	298.42	303.83	306.67	312.08
TKFEN	57.35	55.46	54.20	54.06	54.56	1.96%	10.50%	6.40%	55.15	55.75	56.55	57.15	57.95	58.55	59.35
TKNSA	26.44	26.20	26.20	27.33	29.67	2.16%	5.00%	-13.03%	25.55	25.77	26.11	26.33	26.67	26.89	27.23
TMSN	136.00	130.28	129.03	122.27	126.82	2.56%	8.45%	15.94%	130.63	131.87	133.93	135.17	137.23	138.47	140.53
TOASO	223.90	220.86	217.89	227.60	253.55	1.36%	4.38%	-10.97%	218.83	220.17	222.03	223.37	225.23	226.57	228.43
TSKB	12.31	11.83	11.76	11.75	11.99	4.41%	6.03%	5.94%	11.33	11.54	11.92	12.13	12.51	12.72	13.10
TTKOM	51.45	50.09	49.88	49.48	50.28	0.88%	4.40%	-4.99%	49.32	50.08	50.77	51.53	52.22	52.98	53.67
TTRAK	745.00	738.60	725.30	721.53	752.04	0.81%	4.93%	2.97%	733.00	737.00	741.00	745.00	749.00	753.00	757.00
TUKAS	7.54	7.53	7.81	7.99	8.30	0.67%	-3.83%	-6.91%	7.42	7.46	7.50	7.54	7.58	7.62	7.66
TUPRS	169.00	164.94	161.98	163.46	163.41	2.67%	7.85%	2.30%	163.63	164.87	166.93	168.17	170.23	171.47	173.53
TURSG	12.54	12.23	12.28	12.49	13.33	1.29%	6.27%	-0.51%	11.59	11.85	12.19	12.45	12.79	13.05	13.39
ULKER	157.00	151.50	149.40	149.74	161.01	1.68%	8.95%	-0.25%	148.93	151.07	154.03	156.17	159.13	161.27	164.23
VAKBN	22.08	21.37	21.11	20.48	20.71	3.47%	5.95%	12.37%	20.83	21.15	21.61	21.93	22.39	22.71	23.17
VESBE	17.87	17.41	17.17	17.44	19.12	2.47%	5.99%	-6.34%	17.17	17.31	17.59	17.73	18.01	18.15	18.43
VESTL	66.60	64.60	63.20	65.08	69.44	2.62%	8.82%	-4.93%	64.18	64.67	65.63	66.12	67.08	67.57	68.53
YEOTK	170.50	169.84	169.39	174.58	188.60	2.03%	4.28%	-8.58%	165.50	166.50	168.50	169.50	171.50	172.50	174.50
YKBNK	29.82	29.08	29.46	30.53	30.29	2.33%	1.02%	0.81%	28.86	29.14	29.48	29.76	30.10	30.38	30.72
YYLGD	11.16	11.13	11.40	11.52	11.99	2.20%	-3.46%	-10.07%	10.73	10.83	11.00	11.10	11.27	11.37	11.54
ZOREN	4.42	4.35	4.34	4.45	4.95	3.03%	4.49%	-8.30%	4.24	4.28	4.35	4.39	4.46	4.50	4.57

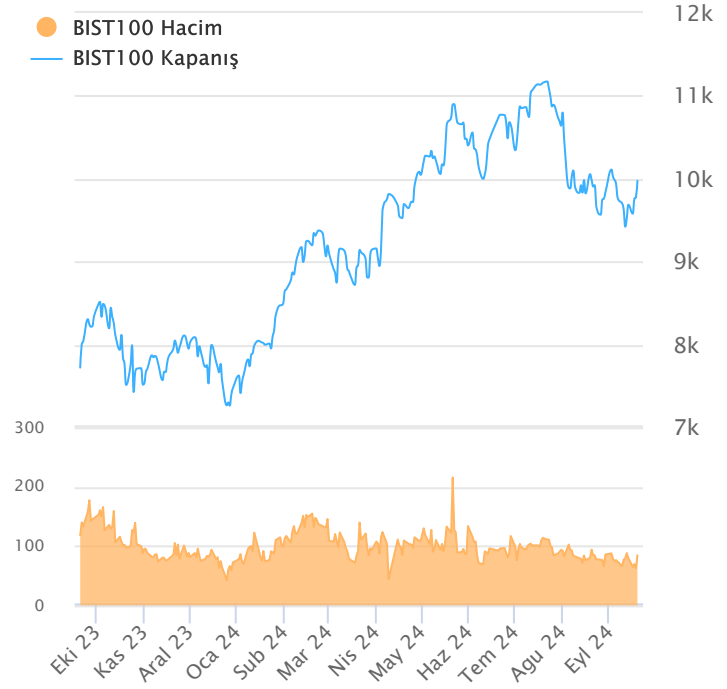
ŞİRKET TEMETTÜ ÖDEMELERİ

Kod	Brüt Temettü (Bin TL)	Temettü Dağıtım Oranı	Hisse Başına Brüt Tutar (TL)	Hisse Başına Net Tutar (TL)	Temettü Verimi(%)	Temettü Dağıtım Tarihi	Ödemeye Kalan Gün	Ödeme Tarihleri
ARASE	228,418	4.37%	0.91	0.82	1.77%	23.09.2024	4	23.09.2024
ADEL	150,002	34.41%	0.58	0.52	1.32%	26.09.2024	7	26.09.2024
TUPRS	43,000,000	80.26%	22.32	20.09	13.21%	27.09.2024	8	27.09.2024
BUCIM	100,000	5.46%	0.07	0.06	0.87%	30.09.2024	11	30.09.2024
ESCAR	217,200	16.98%	4.00	3.60	1.04%	01.10.2024	12	Avans : 07.11.2023 - 01.10.2024 - 26.06.2024
SOKM	1,500,000	33.74%	2.53	2.28	5.48%	01.10.2024	12	Taksit : 01.10.2024 - 01.07.2024
BOBET	570,000	40.59%	1.50	1.35	7.08%	07.10.2024	18	Taksit : 07.10.2024 - 07.05.2024 - 07.08.2024
OBAMS	308,501	24.12%	0.64	0.58	1.98%	15.10.2024	26	15.10.2024
SANFM	3,000	6.83%	0.02	0.02	0.08%	15.10.2024	26	15.10.2024
GRSEL	40,000	3.69%	0.39	0.35	0.28%	21.10.2024	32	Taksit : 21.10.2024 - 20.06.2024
BRKSN	5,200	7.37%	0.17	0.15	0.53%	22.10.2024	33	Taksit : 22.10.2024 - 25.07.2024
MEDTR	35,000	135.31%	0.29	0.26	0.76%	23.10.2024	34	23.10.2024
OSMEN	93,000	18.38%	3.39	3.05	2.54%	25.10.2024	36	Avans : 31.01.2024 - 25.10.2024 - 29.07.2024 - 29.05.2024
PCILT	100,000	32.27%	0.84	0.76	4.50%	30.10.2024	41	30.10.2024
EYGYO	23,759	10.53%	0.12	0.12	1.45%	31.10.2024	42	Taksit : 31.10.2024 - 30.09.2024
SUNTK	204,650	86.51%	0.43	0.39	2.36%	31.10.2024	42	31.10.2024
DGNMO	100,000	13.92%	0.29	0.26	3.24%	20.11.2024	62	20.11.2024
ASELS	510,000	7.00%	0.11	0.10	0.19%	25.11.2024	67	25.11.2024
AYEN	1,021,688	91.05%	3.68	3.31	12.15%	29.11.2024	71	Taksit : 29.11.2024 - 31.10.2024 - 30.09.2024 - 29.08.2024 - 31.07.2024 - 01.07.2024
TCCELL	6,276,998	50.00%	2.85	2.57	3.04%	05.12.2024	77	05.12.2024
LIDER	82,500	13.58%	0.50	0.45	0.58%	10.12.2024	82	Taksit : 10.12.2024 - 22.10.2024 - 16.08.2024 - 24.06.2024
FORTE	7,555	89.47%	0.11	0.10	0.22%	11.12.2024	83	11.12.2024
GRTRK	14,900	2.92%	0.12	0.11	0.08%	13.12.2024	85	Taksit : 13.12.2024 - 13.09.2024 - 22.07.2024
EBEBK	80,000	26.48%	0.50	0.45	1.13%	16.12.2024	88	Taksit : 16.12.2024 - 15.10.2024
BIMAS	6,072,000	39.32%	10.00	9.00	1.64%	18.12.2024	90	Taksit : 18.12.2024 - 02.10.2024 - 17.07.2024
ALKLC	9,968	18.01%	0.09	0.08	0.29%	20.12.2024	92	20.12.2024
PAGYO	249,159	9.45%	2.86	2.86	5.68%	24.12.2024	96	Taksit : 24.12.2024 - 10.07.2024
MSGYO	99,858	11.44%	0.74	0.74	5.27%	18.03.2025	180	Taksit : 18.03.2025 - 22.01.2025 - 22.10.2024

Yabancı Takas Oranı



BİST 100 Kapanış ve İşlem Hacmi(Milyar TL)



TEKNİK GÖSTERGELER AÇIKLAMA

RSI

RSI ilgili periyoddaki kapanış değerlerini periyodun bir önceki kapanış değerleriyle kıyaslayarak hesaplanan kısa ve orta vadeli trendin yönü hakkında öngörüde bulunmayı sağlayan bir göstergedir. İndikatör 0'la 100 arasında değer alır. RSI da genellikle 30 ve 70 referans değerleri kullanılmakla beraber 50 seviyesi de kullanılabilir. Genel kabul görmüş yaklaşım uygulamada, 30 referans değerinin altına inen RSI değerlerinin "aşırı satım", 70 değerinin üzerine çıkan RSI değerlerinin de "aşırı alım" işaret ettiği yönünde. RSI 'ın yorumlanışında kullanılan bir diğer yöntemse uyumsuzluklardır. Yükselen bir piyasada RSI daki yeni oluşan dip ve tepelerin bir önceki dip ve tepelerden daha yüksekte oluşması beklenirken, alçalan bir piyasada RSI daki dip ve tepelerin bir önceki dip ve tepelerden daha aşağıda oluşması beklenir. Bunun gerçekleşmediği durumlar uyumsuzluk olarak kabul edilebilir.

Momentum

Belirlenmiş olan bir süre içinde fiyatların değişim hızını ölçen bir göstergedir. Son günün kapanışının, x gün önceki kapanışı bölünmesinin 100 ile çarpımı olarak hesaplanan Momentum'da bu iki günün eşit olduğu durumlarda bulunacak olan 100 değeri referans değeri olarak kabul edilir. Kullanım açısından 110 seviyenin üzeri "aşırı alım", 90 seviyesinin altı ise "aşırı satım" olarak kabul edilebilir. Ayrıca Momentum'la 100 referans çizginin kesişme noktalarında Momentum'un referans değerini yukarı kesmesi "al" aşağı kesmesi ise "sat" sinyali olarak kabul edilebilir. Uyumsuzluklar: Fiyatlar yükselirken ve yeni zirveler yaparken, göstergenin yeni zirve yapamaması veya fiyatlar yeni dip yaparken, göstergenin yeni dip yapmaması. Bu durumu trend değişikliğinin erken sinyali olarak değerlendirmek gerekebilir.

MACD

Genelde 26 ve 12 günlük olarak kullanılan iki üssel hareketli ortalamaların farkı olan Macd, kısa vadeli üssel ortalamaların uzun vadeliye göre olan pozisyonlarını değerlendirerek trendin yönü hakkında bilgi vermeye çalışır. MACD orta vadeli indikatörlerden biridir. Macd'nin 0 olduğu seviyede 12 günlük üssel hareketli ortalamaya 26 günlük üssel ortalamaya eşittir. 12 günlük 26 günlük üzerine çıktığı durumlarda ise Macd pozitif değerler alacaktır. Tersine 12 günlük 26 günlük altına indiği durumlarda ise Macd negatif olacaktır. Yorumlamalarda 12 günlük hareketli ortalamaların 26 günlük hareketli ortalamadan uzaklaştığı yani Macd'nin 0 değerinin altında yada üzerinde olduğu durumlar "al" ve "sat" olarak değerlendirilebilir. Ancak bu bölgelerde olmanın ürettikleri sinyaller referans değeri kullanan diğer göstergelere göre daha zayıftır. Fiyatların trend yönünde aşırı bir hareketi olduğunu söylese de dönüş zamanı hakkında kesin bilgiler içermez. Macd'nin yorumlanmasında önem taşıyan bir diğer yöntemde uyumsuzluklara dikkat edilmesidir.

CCI

Mal piyasaları için Donald Lambert tarafından uyarlanmış olan CCI, hesaplanışındaki özellikler nedeniyle rahatlıkla hisse senedi piyasasına da kullanılan bir osilatördür. Bir çok analist bu göstergiyi aşırı alım / aşırı satım bölgelerini gösteren osilatör olarak kullanır. CCI +100 ile -100 arasında bir değer alır. +100'ün üzerinde olması demek, kağıdın fiyatının aşırı yükselmiş olması, -100'un altında olması ise aşırı düşmüş olması demektir. ("aşırı alım ve aşırı satım") CCI'nin yorumlanmasında önem taşıyan bir diğer yöntemde uyumsuzluklara dikkat edilmesidir

Hareketli Ortalama (HO)

Hareketli Ortalama: bir dizinin verilen zaman aralığı içerisindeki ortalamasının hesaplanması için kullanılan bir yöntemdir. "Hareketli" kelimesi aslında ortalamaların durağan olmayıp zaman içinde eklenen veriye göre sürekli olarak kendini yeniden revize etmesi anlamında kullanılır. Kullandıkları datalarda hangi dönemin datalarına önem verdikleri açısından basit, ağırlıklı, üssel, üçgen ve değişken olmak üzere beş farklı yöntemle hesaplanabilirler. Basit hareketli ortalamada periyod içindeki tüm günler aynı önemde kabul edilir. Ancak son günlerin önemini atlayan bu yaklaşıma karşı ağırlıklı hareketli ortalamada da ilk günlerin önemi azaltılarak ağırlık son günlere kaydırılır. Üssel hareketli ortalamada ise ağırlığın yine son günlere verilmesine karşın ilk günler ağırlıklı hareketli ortalamada olduğu gibi göz ardı edilmez

Teknik Metodoloji ve Risk Uyarıları

Tabloların hazırlanmasında Finnet veri terminali kullanılmış olup, datalar Finnet tarafından sağlanmıştır. BİST-50 Hisseleri Teknik değerlendirme tablosunda, Bazı önemli teknik göstergeler, hareketli ortalamalar değerleri, sinyalleri, aşırı alım-satım bölgeleri belirtilmiştir. Destek, Direnç ve PIVOT seviyeleri Trive Yatırım'ın belirlediği destek ve direnç seviyeleri değildir. Tüm tablolarda yer alan veriler günlük güncellenmektedir. Tüm bu veriler Finnet veri terminalinden alınmıştır. Teknik göstergelerin son aldığı değerler belirtilmiştir. Sadece teknik göstergelere bakılıp yatırım kararı verilmesi doğru sonuçlar doğurmayabilir. Bu bülte hazırlanan tablolar tek başına yeterli bir gösterge olmayıp, temel ve diğer gelişmelerin devre dışı bırakıldığının unutulmaması gerekmektedir. Trive Yatırım'ın söz konusu bilgi ve görüşlerde meydana gelebilecek değişikliklerden yatırımcıları haberdar etme yükümlülüğü bulunmamaktadır. Trive Yatırım bu bilgilerin veya bu bilgilere dayalı olarak yapılan tahmin, çıkarım veya görüşlerin doğruluğu, tamlığı veya uygunluğuna ilişkin açık veya zımni hiçbir beyan veya taahhütte bulunmamaktadır.

YASAL UYARI

Burada yer alan bilgiler Trive Yatırım tarafından genel bilgilendirme amacı ile hazırlanmıştır. Yatırım bilgi, yorum ve tavsiyeleri yatırım danışmanlığı kapsamında değildir. Yatırım danışmanlığı hizmeti, SPK tarafından yetkilendirilmiş yetkili kuruluşlar tarafından kişilerin risk ve getiri tercihleri dikkate alınarak sözleşme imzalanmak suretiyle kişiye özel olarak sunulmaktadır. Burada yer alan yorum ve tavsiyeler ise genel nitelikte olup tavsiyede bulunanların kişisel görüşlerine dayanmaktadır. Herhangi bir yatırım aracının alım-satım önerisi ya da getiri vaadi olarak yorumlanmamalıdır. Bu görüşler mali durumunuz ile risk ve getiri tercihlerinize uygun olmayabilir. Bu nedenle, sadece burada yer alan bilgilere dayanarak yatırım kararı verilmesi beklentilerinize uygun sonuçlar doğurmayabilir. Tüm veriler, Trive Yatırım tarafından güvenilir olduğuna inanılan kaynaklardan alınmıştır. Burada yer alan fiyatlar, veriler ve bilgilerin tam ve doğru olduğu garanti edilemez; içerik, haber verilmeksizin değiştirilebilir. Bu kaynakların kullanılması nedeni ile ortaya çıkabilecek hatalardan veya zararlardan kurum çalışanları ile Trive Yatırım sorumlu değildir.

Adres: Reşitpaşa Mah. Eski Büyükdere Cad. No:2 İç Kapı No: 6 Sarıyer / İstanbul www.trive.com.tr

Kaynaklar: Trive Yatırım Araştırma, Matrics ve Finnet

Raporu Hazırlayan Birim : Trive Yatırım Araştırma ve Strateji Departmanı

Mail: destek@trive.com.tr

Tel: 444 39 34