

Borsa İstanbul	İşl. Hac.(Milyar TL)	Son	Gün %	Hafta %	Ay %
BİST 100	94.1	9,982	-0.72%	0.62%	-10.52%
BİST 30	68.7	10,936	-0.42%	1.05%	-10.14%
BİST Sanayi	66.6	13,570	-0.72%	0.71%	-8.40%
BİST Banka	15.0	13,816	0.18%	3.85%	-14.44%
Bist Tüm	137.1	11,440	-0.73%	0.78%	-9.47%

Borsa İstanbul	Piy.Değ. (Milyar TL)	Son	S1 Haf.	S1 Ay	S3 Ay
Yabancı Payı	2,092.7	37.71%	38.41%	38.32%	39.78%

Döviz Kurları	Düşük	Yüksek	Son	Gün %	Hafta %	Ay %
USDTRY	33.7367	33.9562	33.8862	0.39%	1.03%	2.61%
EURTRY	37.3862	37.8012	37.7072	0.78%	2.26%	4.89%
GBPTRY	43.8095	44.2729	44.2193	0.75%	2.45%	3.67%
EURUSD	1.1072	1.1134	1.1131	0.41%	1.24%	2.27%
GBPUSD	1.2973	1.3053	1.3033	0.32%	1.32%	0.91%

Döviz Sepetleri	Son	Gün %	Hafta %	Ay %
Sepet Kur	35.4648	0.37%	1.06%	2.38%
Dolar Endeksi (DXY)	101.3870	-0.43%	-1.21%	-2.85%

ViOP Sözleşme	Vadesi	VKGS	Son	Gün %	Hafta %	Ay %
F_XU0300824	29 Ağu	9	11,065.25	-0.66%	0.55%	-13.04%
F_XAUUSD0824	29 Ağu	9	2,520.45	0.52%	1.64%	4.00%
F_USDTRY0824	29 Ağu	9	34.23	0.39%	0.33%	-0.94%
F_EURTRY0824	29 Ağu	9	38.05	0.81%	1.74%	1.06%

Tahvil Faizleri	Düşük	Yüksek	Son	Önc. Gün	Önc. Haf	Önc. Ay
TL Referans Faiz	49.35	49.35	49.35	49.24	49.97	51.12
Türkiye 1 yıllık	43.84	45.28	45.28	45.29	43.64	45.30
Türkiye 2 yıllık	37.68	39.31	37.68	37.46	38.08	38.25
Türkiye 5 yıllık	28.10	29.05	29.01	29.16	29.30	26.36
Türkiye 10 yıllık	24.29	24.66	24.44	24.47	23.97	26.71
ABD 10 yıllık	3.81	3.89	3.81	3.88	3.85	4.25
Almanya 10 yıllık	2.22	2.26	2.22	2.26	2.18	2.45

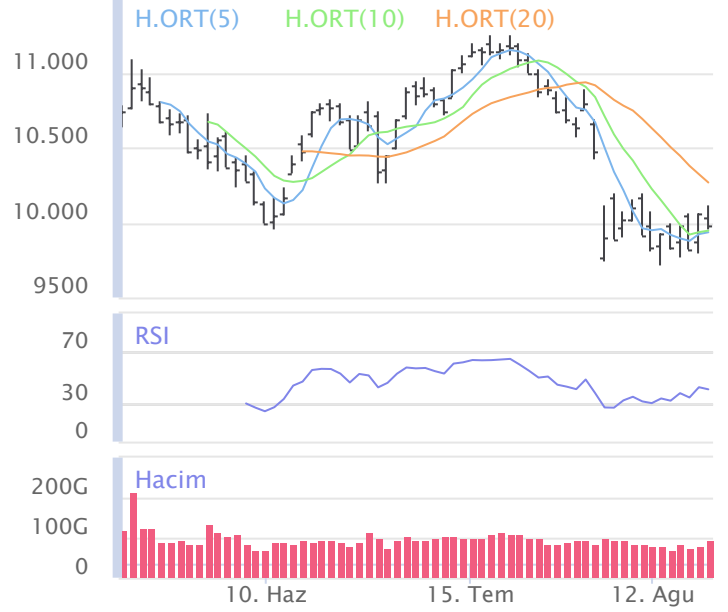
Emtia	Düşük	Yüksek	Son	Gün %	Hafta %	Ay %
Altın Ons	2,497.43	2,531.62	2,514.01	0.42%	1.98%	4.71%
Gram Altın	2,769.74	2,791.03	2,791.03	1.77%	3.69%	7.55%
Gümüş Ons	29.21	29.97	29.44	-0.04%	5.68%	0.74%
Gram Gümüş	31.72	32.62	32.07	0.37%	6.80%	3.36%
Brent	76.21	77.87	76.67	-0.94%	-4.74%	-6.33%
WTI	72.47	74.25	73.01	-1.02%	-5.43%	-7.05%

Dünya Endeksleri	Son	Gün %	Hafta %	Ay %
S&P 500	5,597	-0.20%	2.99%	1.67%
DOW 30	40,835	-0.15%	2.69%	1.36%
NASDAQ	17,817	-0.33%	3.66%	0.51%
CAC40	7,486	-0.22%	2.88%	-0.65%
DAX	18,358	-0.35%	3.06%	1.02%
FTSE	8,273	-1.00%	0.46%	1.44%
NIKKEI 225	38,063	1.80%	5.05%	-4.99%

En Çok Yükselen Hisseler XU100				En Çok Düşen Hisseler XU100			
	Gün %	Kapanış	Hacim		Gün %	Kapanış	Hacim
KOZAL	9.93%	26.56	8,967.7	CCOLA	-6.45%	62.40	750.0
KLSE	5.73%	45.00	341.2	TCELL	-4.80%	101.20	2,733.0
KOZAA	5.19%	74.00	6,389.7	AEFES	-4.21%	248.10	1,043.6
GUBRF	3.53%	173.20	2,482.0	EUPWR	-3.68%	91.60	281.4
PETKM	3.40%	23.70	2,454.2	VESBE	-3.62%	18.39	144.1
BTCIM	2.63%	203.00	469.0	ULKER	-3.43%	152.00	686.2
ENERY	2.11%	198.50	122.6	AGROT	-3.42%	17.23	459.1
ODAS	1.30%	7.82	310.0	KAYSE	-3.34%	25.48	102.2
YKBNK	1.15%	29.92	3,366.6	OTKAR	-3.28%	501.00	173.9
VESTL	1.07%	70.80	258.8	ALFAS	-3.23%	59.95	182.5

Para Girişi Gözlenenler XU100				Hacmi En Yüksek Hisseler			
	Hacim	Kap.	Hac. %		Hacim	Kap.	Gün %
THYAO	10,350	299.75	30.99%	THYAO	10,350	299.75	0.93%
KOZAL	8,968	26.56	207.63%	KOZAL	8,968	26.56	9.93%
KOZAA	6,390	74.00	569.69%	KOZAA	6,390	74.00	5.19%
YKBNK	3,367	29.92	37.85%	EREGL	4,614	49.00	-0.57%
KCHOL	2,882	185.60	11.62%	ISCTR	4,274	13.56	0.37%
GUBRF	2,482	173.20	166.71%	YKBNK	3,367	29.92	1.15%
PETKM	2,454	23.70	35.88%	AKBNK	3,230	59.90	-0.58%
TTKOM	1,052	54.30	31.85%	KCHOL	2,882	185.60	0.22%
KLSE	341	45.00	255.29%	TCELL	2,733	101.20	-4.80%
ODAS	310	7.82	29.85%	GARAN	2,564	112.00	0.27%

BIST 100	USDTRY	10 Yıllık Faiz TR	XAUUSD
9,982	33.886	24.44	2,514.01
-0.72%	0.39%	0.07%	0.42%



XU100	Zarar Kes	Düşük	Yüksek	Aort	Son		
	9,711.17	9,950.89	10,109.96	9,982.28	9,982.28		
Performans		Dolar Bazında Performans					
Gün%	Haf%	Aylık%	Yb%	Gün%	Haf%	Aylık%	Yb%
-0.72	0.62	-10.52	33.63	-0.84	0.12	-12.15	16.73
Destek 3	Destek 2	Destek 1	Kapanış	Direnç 1	Direnç 2	Direnç 3	
9,759.72	9,855.31	9,918.79	9,982.28	10,077.86	10,173.45	10,236.93	
İşlem Hacmi (mn TL)		Hareketli Ortalamalar (HO)					
Son	5 Günlük Ort.	5 HO	10 HO	20 HO	50 HO		
94,074	83,494	9,934.47	9,945.17	10,265.82	10,522.17		
5 gün ortalama hacmin %13 üzerinde		0.48%	0.37%	-2.76%	-5.13%		
Teknik Göstergeler							
RSI		MOM		CCI		MACD	
41.13	AŞAĞI	99.58	AŞAĞI	-19.40	YUKARI	-218.74	YUKARI

BİST 100 endeksinde ilk önemli destek seviyesi 9,918.79 seviyesinde bulunuyor. Bu seviyenin olası aşağı yönlü ataklarda aşağı yönlü kırılması durumunda zarar kes seviyesini 9,711.17 olarak değerlendirmekteyiz. Yukarı yönlü hareketlerde ise öncelikli direnç 10,077.86 seviyesinden geçmektedir. Bu direncin yukarı yönlü kırılması durumunda 10,236.93 seviyesini öncelikli kısa vadeli teknik hedef olarak değerlendirmekteyiz.

BİST 100 endeksi son işlem gününü %0.72 değer kaybıyla 9,982.28 seviyesinden tamamlamıştır. Endeks gün içinde en düşük 9,950.89 en yüksek 10,109.96 seviyesini gördü. Toplam işlem hacmi 137.1 milyar TL olarak gerçekleşti. Sektör endekslerinden en çok değer kazanan %6.76 ile BİST MADENCİLİK endeksi olurken, en çok değer kaybeden ise -%3.97 ile BİST İLETİŞİM endeksi olarak gerçekleşti. İşlem hacmi en yüksek 66.6 milyar TL ile BİST SİNAİ oldu.

*BİST 100 endeksi içerisinde yer alan 25 hissenin fiyatı artarken 74 hissenin fiyatı azaldı. 1 hissenin fiyatında değişim olmadı.

*ABD borsalarının dünü negatif tamamladıkları gözlemlendi. Kapanışta S&P 500 %0.20, Dow Jones %0.15, Nasdaq %0.33 değer kaybetti.

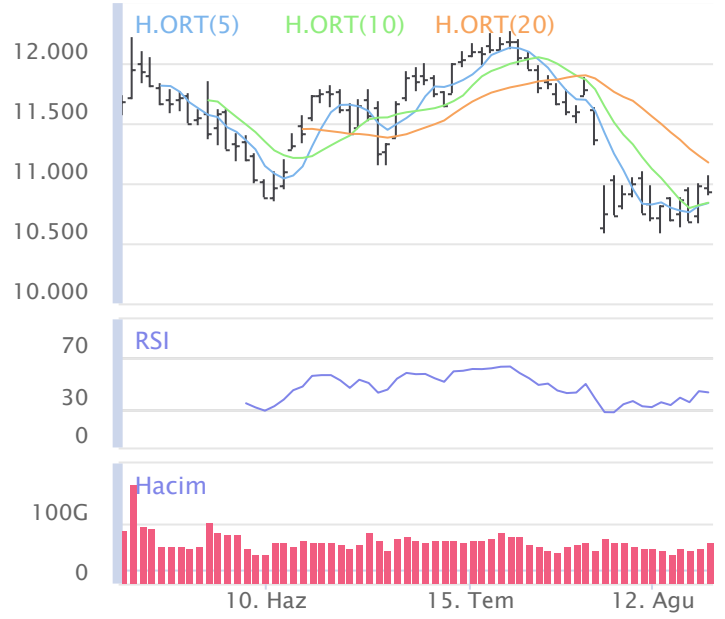
Avrupada Almanya DAX endeksi 0.35 düşerken İngiltere FTSE endeksi günü 1 düşüşle tamamladı.

Türkiye'nin 10 yıllık tahvil faizi bir önceki güne göre 3.0 baz puan düşerek günü 24.44 seviyesinden tamamlamıştır.

ABD 10 yıllık tahvil faizinde bir önceki güne göre 6.4 baz puan düşerek günü 3.81 seviyesinden tamamlamıştır.

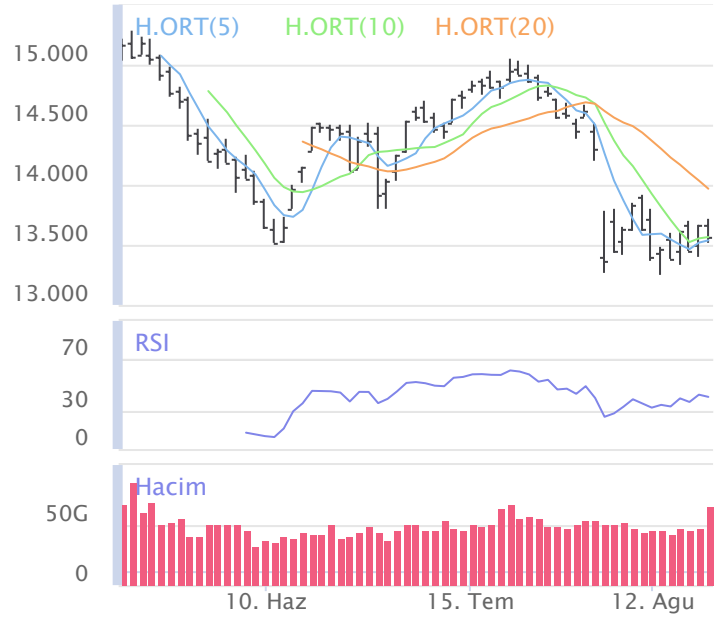
F_XU0300824	Zarar Kes	Düşük	Yüksek	Aort	Son		
	10,710.20	11,004.25	11,205.00	11,100.50	11,045.00		
Performans			Açık Pozisyon				
Gün%	Haf%	Sayısı	Değişimi				
-0.66%	0.55%	416,482.0	-13,039.0				
Destek 3	Destek 2	Destek 1	Kapanış	Direnç 1	Direnç 2	Direnç 3	
10,763.75	10,884.00	10,964.50	11,045.00	11,165.25	11,285.50	11,366.00	
İşlem Miktarı (Adet)			Hareketli Ortalamalar (HO)				
Son	5 Günlük Ort.	5 HO	10 HO	20 HO	50 HO		
239,110.00	238,285.00	10,981.15	10,999.80	11,443.18	12,067.89		
5 gün ortalama miktarın 0% üzerinde			0.58%	0.41%	-3.48%	-8.48%	
Teknik Göstergeler							
RSI	MOM	CCI	MACD				
39.21	AŞAĞI	99.68	AŞAĞI	-24.11	YUKARI	-374.52	YUKARI

BİST30 endeksi vadeli işlem sözleşmesinde ilk destek 10,964.50 seviyesinde bulunuyor. Bu seviyenin aşağı yönlü kırılması durumunda zarar kes seviyesi 10,710.20 olarak değerlendirilebilir. Yukarı yönlü hareketlerde direnç 11,165.25 seviyesinden geçmektedir. Direnç seviyesinin yukarı yönlü kırılması durumunda 11,366.00 seviyesi öncelikli kısa vadeli teknik hedef olacaktır. Sözleşmede toplam açık pozisyon sayısı 416482 adet olup açık pozisyonda önceki işlem gününe göre 13039 adetlik azalış dikkat çekmektedir.



XUSIN	Zarar Kes	Düşük	Yüksek	Aort	Son		
	13,225.40	13,519.91	13,716.10	13,569.71	13,569.71		
Performans			Endekse Göre Performans				
Gün%	Haf%	Aylık%	Yb%	Gün%	Haf%	Aylık%	Yb%
-0.72	0.71	-8.40	17.67	0.00	0.09	2.37	-11.94
Destek 3	Destek 2	Destek 1	Kapanış	Direnç 1	Direnç 2	Direnç 3	
13,291.52	13,405.72	13,487.71	13,569.71	13,683.90	13,798.10	13,880.09	
İşlem Hacmi (mn TL)			Hareketli Ortalamalar (HO)				
Son	5 Günlük Ort.	5 HO	10 HO	20 HO	50 HO		
66,623	53,932	13,537.50	13,565.40	13,967.29	14,205.20		
5 gün ortalama hacmin %24 üzerinde			0.24%	0.03%	-2.85%	-4.47%	
Teknik Göstergeler							
RSI	MOM	CCI	MACD				
41.11	AŞAĞI	99.59	AŞAĞI	-26.89	YUKARI	-263.83	YUKARI

BİST sanayi endeksinde birinci destek seviyesi 13,487.71 seviyesinden geçmekte olup bu seviyenin aşağı yönlü kırılması durumunda zarar kes seviyesi olarak 13,225.40 seviyesi kullanılabilir. Yukarı yönlü ataklarda ise direnç 13,683.90 seviyelerinden geçmektedir. Bu direnç seviyesinin yukarı yönlü kırılması durumunda ise 13,880.09 seviyesi öncelikli kısa vadeli teknik hedef konumunda değerlendirilebilir.



XBANK	Zarar Kes	Düşük	Yüksek	Aort	Son		
	13,324.87	13,683.27	13,968.59	13,816.25	13,816.25		
Performans			Endekse Göre Performans				
Gün%	Haf%	Aylık%	Yb%	Gün%	Haf%	Aylık%	Yb%
0.18	3.85	-14.44	58.49	0.90	3.21	-4.38	18.61
Destek 3	Destek 2	Destek 1	Kapanış	Direnç 1	Direnç 2	Direnç 3	
13,391.50	13,537.38	13,676.82	13,816.25	13,962.14	14,108.02	14,247.46	
İşlem Hacmi (mn TL)			Hareketli Ortalamalar (HO)				
Son	5 Günlük Ort.	5 HO	10 HO	20 HO	50 HO		
14,995	14,692	13,524.92	13,352.85	13,991.42	14,775.78		
5 gün ortalama hacmin %2 üzerinde			2.15%	3.47%	-1.25%	-6.49%	
Teknik Göstergeler							
RSI	MOM	CCI	MACD				
45.70	YUKARI	102.79	YUKARI	35.28	YUKARI	-439.75	YUKARI

BİST banka endeksinde ilk etapta olası geri çekilmelerde birinci destek seviyesi konumunda olan 13,676.82 seviyesinin alım yönünde izlenebileceği düşüncesindeyiz. Zarar kes seviyesini ise 13,324.87 seviyesi olarak belirlemekteyiz. Alım pozisyonlarında bu seviyenin altına dikkat edilmeli. Olası yukarı yönlü ataklarda ise ilk etapta 13,962.14 birinci direnç seviyesinin aşılması durumunda teknik olarak kısa vadede yukarı hareket hız kazanabilir. Olası böyle bir durumda 14,247.46 seviyesi öncelikli kısa vadeli teknik hedef konumunda olacaktır.



Şirketlerden Haberler

TKNSA	20.08.2024 21:04 Teknosa İç ve Dış Tic. A.Ş. 30 Haziran 2024 tarihli Faaliyet Raporu Haberin Devamı
MGROS	20.08.2024 20:36 Migros Ticaret A.Ş. Faaliyet Raporu - 2Ç 2024 Haberin Devamı
AEFES	20.08.2024 20:16 Anadolu Efes Biraçılık Ve Malt Sanayi A.Ş. Ara Dönem Faaliyet Raporu Haberin Devamı
CRFSA	20.08.2024 18:58 Carrefoursa Carrefour Sabancı Ticaret Merkezi A.Ş. 30 Haziran 2024 Tarihli Faaliyet Raporu Haberin Devamı
ALFAS	20.08.2024 18:28 Alfa Solar Enerji Sanayi ve Ticaret A.Ş. Planlanan Güneş Enerjisi Santrali Kurulumu Hakkında Haberin Devamı
ADGYO	20.08.2024 18:20 Adra Gayrimenkul Yatırım Ortaklığı A.Ş. Payların Geri Alınmasına İlişkin Bildirim Haberin Devamı
PSGYO	20.08.2024 18:18 Pasifik Gayrimenkul Yatırım Ortaklığı A.Ş. Pay Geri Alım İşlemi Haberin Devamı
KTLEV	20.08.2024 18:17 Katılımevim Tasarruf Finansman A.Ş. Kayıtlı Sermaye Tavanının Artırılması ve Geçerlilik Süresinin Uzatılmasına İlişkin YK Kararı Alınması Hk Haberin Devamı
GIPTA	20.08.2024 18:16 Gıpta Ofis Kırtasiye ve Promosyon Ürünleri İmalat Sanayi A.Ş. Yeni İş İlişkisi hk Haberin Devamı
YIGIT	20.08.2024 18:12 Yiğit Akü Malzemeleri Nakliyat Turizm İnşaat Sanayi ve Ticaret A.Ş. 01.01.2024-30.06.2024 Faaliyet Raporu Haberin Devamı
IZMDC	20.08.2024 18:11 İzmir Demir Çelik Sanayi A.Ş.,İzdemir Enerji Elektrik Üretim A.Ş. 20.08.2024 Tarihli IZMDC Pay Geri Alım İşlemleri Haberin Devamı
RYGYO	20.08.2024 17:08 Reysaş Gayrimenkul Yatırım Ortaklığı A.Ş. Şirketimiz Esas Sözleşmesinin Güncel Hali Haberin Devamı
RYGYO	20.08.2024 17:08 Reysaş Gayrimenkul Yatırım Ortaklığı A.Ş. Esas Sözleşme Tesçilli Hk Haberin Devamı
GLYHO	20.08.2024 16:38 Global Yatırım Holding A.Ş. Şirketimizin Genel Kurulunun tesçilli hk Haberin Devamı
CWENE	20.08.2024 16:33 Cw Enerji Mühendislik Ticaret Ve Sanayi A.Ş. Panel Satışı Hk Haberin Devamı
IZMDC	20.08.2024 09:29 İzmir Demir Çelik Sanayi A.Ş. Uygulama Kaynaklı Düzeltme Haberin Devamı
ELITE	20.08.2024 09:06 Elite Naturel Organik Gıda Sanayi Ve Ticaret A.Ş. İhale Sonucu Hk Haberin Devamı
SARKY	20.08.2024 08:49 Sarkuysan Elektrolitik Bakır Sanayi Ve Ticaret A.Ş.,Sanifoam Endüstri ve Tüketim Ürünleri Sanayi Ticaret A.Ş.,Borsa İstanbul A.Ş.,Borlease Otomotiv A.Ş. Hak Kullanımı Haberin Devamı
PARSN	19.08.2024 22:55 Parsan Makina Parçaları Sanayii A.Ş. 01.01.2024-30.06.2024 Faaliyet Raporu Haberin Devamı
HUNER	19.08.2024 22:50 Hun Yenilenebilir Enerji Üretim A.Ş. Ara Dönem Faaliyet Raporu Haberin Devamı
CLEBI	19.08.2024 22:41 Çelebi Hava Servisi Anonim Şirketi Faaliyet Raporu (Konsolide) Haberin Devamı
KONTR	19.08.2024 22:41 Kontrolmatik Teknoloji Enerji Ve Mühendislik A.Ş. Pay geri alım programımızın, 13.08.2024 tarihli genel kurulumuz itibarıyla geçerliliğini yitirmesi Haberin Devamı
KONTR	19.08.2024 22:33 Kontrolmatik Teknoloji Enerji Ve Mühendislik A.Ş. Kayıtlı sermaye tavan artırımını ve süre uzatımının tesçil edilmesi Haberin Devamı
ERCB	19.08.2024 22:05 Erciyas Çelik Boru Sanayi A.Ş. 01.01.2024-30.06.2024 faaliyet raporu Haberin Devamı
TSPOR	19.08.2024 22:00 Trabzonspor Sportif Yatırım ve Futbol İşletmeciliği Ticaret A.Ş. Maximilian Gomez Gonzalez İle Olan Sözleşmenin Feshi Hakkında Haberin Devamı

BİST-50 HİSSELERİ TEKNİK DEĞERLENDİRME

Kod	RSI			MOMENTUM			CCI			5HO	10HO	20HO	MACD	
	Değer	Sinyal	Bölge	Değer	Sinyal	Bölge	Değer	Sinyal	Bölge	Sinyal	Sinyal	Sinyal	Değer	Sinyal
XU030	43.29	-	-	100.15	-	-	2.32	-	-	-	-	-	-229.46	-
XU050	42.51	-	-	99.98	SATIŞ	-	-5.92	-	-	-	SATIŞ	-	-188.73	-
XU100	41.13	-	-	99.58	SATIŞ	-	-19.40	-	-	-	SATIŞ	-	-218.74	-
XBANK	45.70	-	-	102.79	-	-	35.28	-	-	-	-	-	-439.75	ALIŞ
XUSIN	41.11	-	-	99.59	SATIŞ	-	-26.89	-	-	-	SATIŞ	-	-263.83	-
AEFES	43.59	SATIŞ	-	104.90	-	-	-50.74	-	-	SATIŞ	SATIŞ	-	-1.74	-
AKBNK	49.21	SATIŞ	-	107.54	-	-	78.87	-	-	-	-	-	-1.77	-
ALARK	40.37	-	-	97.89	SATIŞ	-	-96.54	-	-	-	-	-	-1.30	-
ARCLK	42.49	-	-	97.21	SATIŞ	-	-14.59	-	-	-	-	-	-5.68	-
ASELS	44.14	-	-	99.66	SATIŞ	-	-24.14	-	-	SATIŞ	SATIŞ	-	-1.01	-
ASTOR	31.17	-	-	91.33	-	-	-52.80	-	-	-	-	-	-5.05	-
BIMAS	46.65	SATIŞ	-	100.72	-	-	-38.70	-	-	SATIŞ	SATIŞ	-	-2.12	-
BRSAN	32.67	-	-	92.59	-	-	-64.53	-	-	SATIŞ	-	-	-21.55	-
CWENE	50.31	-	-	101.68	-	-	27.01	-	-	-	-	-	-2.86	-
DOAS	41.02	-	-	100.95	-	-	-1.27	-	-	SATIŞ	SATIŞ	-	-6.91	-
DOHOL	48.05	-	-	97.28	SATIŞ	-	-10.07	-	-	-	-	-	-0.15	-
EGEEN	32.67	-	-	95.14	-	-	-84.07	-	-	SATIŞ	-	-	-598.85	-
EKGYO	58.64	-	-	106.26	-	-	120.21	-	AŞIRI ALIM	-	-	-	0.15	ALIŞ
ENJSA	42.63	-	-	93.68	-	-	-63.17	-	-	SATIŞ	-	-	-0.80	-
ENKAI	60.28	-	-	100.99	-	-	88.27	-	-	-	-	-	0.76	-
EREGL	38.55	-	-	97.22	-	-	-63.68	-	-	-	-	-	-1.44	-
EUPWR	44.18	-	-	98.81	SATIŞ	-	-14.15	-	-	-	SATIŞ	SATIŞ	-2.92	-
FROTO	44.26	-	-	105.40	-	-	68.27	-	-	-	-	-	-38.71	-
GARAN	42.91	-	-	96.55	-	-	-60.82	-	-	-	-	-	-2.39	-
GESAN	42.66	-	-	99.13	SATIŞ	-	-17.52	-	-	-	-	-	-1.55	-
GUBRF	63.41	-	-	105.93	-	-	178.49	-	AŞIRI ALIM	-	-	-	3.32	ALIŞ
HALKB	43.49	-	-	106.06	-	-	38.42	-	-	-	-	-	-0.57	-
HEKTS	44.26	-	-	101.03	-	-	30.43	-	-	-	-	-	-0.32	-
ISCTR	39.80	-	-	99.27	-	-	-11.30	-	-	-	ALIŞ	-	-0.71	-
KCHOL	32.32	-	-	95.52	-	-	-52.03	-	-	-	-	-	-10.56	-
KONTR	46.33	-	-	97.97	-	-	-22.85	-	-	-	-	-	-1.58	-
KOZAL	68.88	-	-	108.41	-	-	264.21	-	AŞIRI ALIM	-	-	-	0.59	ALIŞ
KRDMD	32.55	-	-	91.56	-	-	-83.97	ALIŞ	-	-	-	-	-1.54	-
MGROS	42.99	-	-	99.13	-	-	-74.08	-	-	SATIŞ	-	-	-7.20	-
MIATK	38.68	-	-	92.73	-	-	-62.40	-	-	SATIŞ	-	-	-2.45	-
ODAS	45.03	-	-	101.43	-	-	27.58	-	-	-	ALIŞ	-	-0.23	ALIŞ
OYAKC	43.53	-	-	94.42	-	-	-94.53	ALIŞ	-	-	-	-	-0.42	-
PETKM	56.93	-	-	112.75	-	AŞIRI ALIM	132.00	-	AŞIRI ALIM	-	-	-	-0.26	ALIŞ
PGSUS	43.07	-	-	98.44	SATIŞ	-	-69.07	-	-	-	-	-	-2.55	-
SAHOL	43.01	-	-	99.95	SATIŞ	-	-5.26	-	-	-	-	-	-2.43	-
SASA	40.24	-	-	92.84	-	-	-88.56	ALIŞ	-	-	-	-	-0.12	-
SISE	39.81	-	-	99.77	SATIŞ	-	-12.51	-	-	-	-	-	-1.49	ALIŞ
SMRTG	38.91	-	-	95.65	-	-	-46.86	-	-	-	-	-	-1.95	-
SOKM	37.21	-	-	98.96	SATIŞ	-	-106.67	-	AŞIRI SATIM	SATIŞ	-	-	-1.26	-
TAVHL	40.64	-	-	96.99	-	-	-46.20	-	-	-	-	-	-6.39	-
TCELL	43.61	SATIŞ	-	95.56	SATIŞ	-	-109.27	-	AŞIRI SATIM	SATIŞ	SATIŞ	SATIŞ	-0.37	-
THYAO	51.43	ALIŞ	-	100.59	-	-	63.87	-	-	-	-	-	-2.10	-
TOASO	40.74	-	-	105.74	-	-	39.87	-	-	-	-	-	-14.61	-
TTKOM	63.92	-	-	107.31	-	-	195.81	-	AŞIRI ALIM	-	-	-	0.71	-
TTRAK	27.42	-	AŞIRI SATIM	97.95	-	-	-52.95	-	-	SATIŞ	-	-	-36.05	-
TUPRS	50.64	-	-	100.68	-	-	66.21	-	-	-	-	-	-0.92	-
ULKER	38.41	-	-	91.84	-	-	-140.91	-	AŞIRI SATIM	-	-	-	-3.02	-
VESTL	46.51	-	-	102.98	-	-	74.52	-	-	-	-	-	-2.05	-
YKBNK	50.13	ALIŞ	-	103.10	-	-	57.60	-	-	-	-	-	-0.73	-
ZOREN	36.71	-	-	96.01	-	-	-56.94	-	-	-	-	-	-0.21	-

BİST-100 HİSSELERİ HAREKETLİ ORTALAMA ve DESTEK DİRENÇ TABLOSU

Kod	Kapanış	Hareketli Ortalama				Değişim			Destek ve Direnç Seviyeleri						
		5 HO	10 HO	20 HO	50 HO	Günlük	Haftalık	Aylık	Destek 3	Destek 2	Destek 1	Pivot	Direnç 1	Direnç 2	Direnç 3
XU030	10,936.26	10,835.39	10,838.14	11,172.74	11,457.68	-0.42%	1.05%	-10.14%	10,695.20	10,798.00	10,867.13	10,969.93	11,039.06	11,141.86	11,210.99
XU050	8,853.61	8,787.24	8,791.29	9,067.99	9,297.52	-0.58%	0.93%	-10.23%	8,661.74	8,743.25	8,798.43	8,879.94	8,935.12	9,016.63	9,071.81
XU100	9,982.28	9,934.47	9,945.17	10,265.82	10,522.17	-0.72%	0.62%	-10.52%	9,759.72	9,855.31	9,918.79	10,014.38	10,077.86	10,173.45	10,236.93
XBANK	13,816.25	13,524.92	13,352.85	13,991.42	14,775.78	0.18%	3.85%	-14.44%	13,391.50	13,537.38	13,676.82	13,822.70	13,962.14	14,108.02	14,247.46
XUSIN	13,569.71	13,537.50	13,565.40	13,967.29	14,205.20	-0.72%	0.71%	-8.40%	13,291.52	13,405.72	13,487.71	13,601.91	13,683.90	13,798.10	13,880.09
AEFES	248.10	256.97	252.99	258.57	255.10	-4.21%	-4.12%	-13.25%	224.23	234.07	241.08	250.92	257.93	267.77	274.78
AGHOL	340.75	351.45	365.85	394.84	391.23	-1.80%	-7.66%	-23.77%	322.00	329.25	335.00	342.25	348.00	355.25	361.00
AGROT	17.23	17.66	18.12	19.31	17.39	-3.42%	-7.56%	-4.81%	16.54	16.88	17.06	17.40	17.58	17.92	18.10
AKBNK	59.90	58.31	56.60	59.50	62.79	-0.58%	7.44%	-12.87%	57.38	58.27	59.08	59.97	60.78	61.67	62.48
AKFGY	2.19	2.21	2.18	2.26	2.34	-2.23%	2.82%	-15.12%	2.08	2.14	2.16	2.22	2.24	2.30	2.32
AKFYE	22.42	22.42	22.55	23.21	25.16	-1.23%	0.72%	-11.38%	21.73	21.99	22.21	22.47	22.69	22.95	23.17
AKSA	9.44	9.75	9.84	10.16	10.73	-1.15%	-3.77%	-23.30%	9.24	9.33	9.39	9.48	9.54	9.63	9.69
AKSEN	37.34	36.96	37.63	39.46	42.25	0.11%	0.92%	-14.20%	35.93	36.49	36.91	37.47	37.89	38.45	38.87
ALARK	99.95	101.79	102.61	103.30	105.49	-0.84%	-2.87%	-1.04%	97.75	98.85	99.40	100.50	101.05	102.15	102.70
ALFAS	59.95	60.40	60.72	63.68	66.19	-3.23%	1.46%	-9.15%	57.18	58.52	59.23	60.57	61.28	62.62	63.33
ARCLK	153.10	151.62	152.50	161.49	167.42	-0.33%	2.61%	-7.77%	147.93	149.77	151.43	153.27	154.93	156.77	158.43
ARDYZ	36.62	36.28	36.39	37.63	37.98	-1.08%	3.10%	-6.72%	35.15	35.79	36.21	36.85	37.27	37.91	38.33
ASELS	58.05	58.18	58.17	59.93	60.56	-1.36%	-0.51%	-7.86%	56.17	56.98	57.52	58.33	58.87	59.68	60.22
ASTOR	76.35	74.97	77.45	85.17	90.05	-0.07%	1.60%	-19.46%	72.23	73.72	75.03	76.52	77.83	79.32	80.63
BERA	16.62	16.80	16.81	16.99	17.83	-1.48%	-0.24%	-9.87%	16.12	16.32	16.47	16.67	16.82	17.02	17.17
BFREN	739.00	739.80	742.80	777.95	830.50	-1.73%	0.89%	-15.01%	715.33	726.67	732.83	744.17	750.33	761.67	767.83
BIMAS	562.00	566.30	563.25	582.25	565.62	-2.01%	-1.49%	-8.54%	542.33	551.67	556.83	566.17	571.33	580.67	585.83
BINHO	406.25	408.55	413.43	426.49	408.01	-1.57%	3.31%	-7.46%	381.92	394.08	400.17	412.33	418.42	430.58	436.67
BRASN	372.00	371.15	379.30	404.21	435.24	-1.46%	0.88%	-15.21%	358.42	363.83	367.92	373.33	377.42	382.83	386.92
BRYAT	1,815.00	1,819.20	1,882.20	2,011.95	2,173.58	-1.31%	-1.52%	-17.31%	1,759.67	1,782.33	1,798.67	1,821.33	1,837.67	1,860.33	1,876.67
BTCIM	203.00	198.80	188.75	180.56	166.64	2.63%	3.57%	28.64%	191.33	193.67	198.33	200.67	205.33	207.67	212.33
CANTE	1.72	1.72	1.73	1.80	1.92	-1.15%	0.58%	-10.42%	1.68	1.69	1.71	1.72	1.74	1.75	1.77
CCOLA	62.40	66.37	67.71	72.77	74.05	-6.45%	-10.02%	-21.46%	57.93	60.07	61.23	63.37	64.53	66.67	67.83
CIMSA	33.50	32.47	32.58	33.47	32.76	0.90%	4.04%	-1.06%	31.85	32.35	32.93	33.43	34.01	34.51	35.09
CWENE	217.70	210.88	210.13	222.28	215.15	-2.42%	7.40%	4.66%	196.63	206.17	211.93	221.47	227.23	236.77	242.53
DOAS	234.10	235.28	233.59	237.56	255.64	-1.68%	0.26%	-11.33%	226.13	229.57	231.83	235.27	237.53	240.97	243.23
DOHOL	16.12	15.91	16.10	16.43	16.31	0.19%	0.62%	-3.76%	15.70	15.85	15.99	16.14	16.28	16.43	16.57
ECILC	51.85	53.01	52.36	53.76	53.24	-3.08%	2.07%	-11.74%	49.65	50.75	51.30	52.40	52.95	54.05	54.60
ECZYT	203.00	207.26	207.48	215.00	223.28	-2.64%	0.54%	-15.56%	196.73	199.87	201.43	204.57	206.13	209.27	210.83
EGEEN	10,470.00	10,582.00	10,687.25	11,530.88	12,200.75	-1.87%	-2.10%	-17.93%	10,186.67	10,318.33	10,394.17	10,525.83	10,601.67	10,733.33	10,809.17
EKGYO	11.71	11.48	11.23	11.41	10.67	0.17%	5.12%	-3.30%	11.26	11.40	11.56	11.70	11.86	12.00	12.16
ENERY	198.50	196.08	194.37	192.45	187.25	2.11%	2.90%	8.07%	189.30	191.30	194.90	196.90	200.50	202.50	206.10
ENJSA	63.05	63.84	63.90	66.22	65.12	-2.25%	2.52%	-6.52%	60.52	61.78	62.42	63.68	64.32	65.58	66.22
ENKAI	46.96	45.84	45.45	45.87	43.31	-1.14%	4.87%	7.36%	45.53	46.15	46.55	47.17	47.57	48.19	48.59
EREGL	49.00	49.20	49.79	52.39	52.87	-0.57%	-0.81%	-14.86%	47.85	48.43	48.71	49.29	49.57	50.15	50.43
EUPWR	91.60	91.22	90.51	95.02	98.85	-3.68%	5.96%	-6.63%	87.07	89.33	90.47	92.73	93.87	96.13	97.27
EUREN	14.36	14.28	14.62	14.99	14.77	0.49%	-1.44%	-9.40%	13.57	13.83	14.09	14.35	14.61	14.87	15.13
FROTO	927.50	900.10	888.95	930.15	1,017.10	0.98%	5.40%	-11.58%	885.67	896.83	912.17	923.33	938.67	949.83	965.17
GARAN	112.00	111.94	112.94	118.22	117.41	0.27%	-3.61%	-14.63%	107.83	109.27	110.63	112.07	113.43	114.87	116.23
GESAN	45.60	45.04	45.17	47.10	49.30	-0.87%	2.70%	-7.73%	43.93	44.55	45.07	45.69	46.21	46.83	47.35
GOLTS	431.00	441.85	440.55	460.78	480.41	-2.49%	-2.71%	-15.41%	414.17	421.83	426.42	434.08	438.67	446.33	450.92
GUBRF	173.20	167.16	165.39	165.26	154.09	3.53%	5.74%	9.27%	158.73	162.07	167.63	170.97	176.53	179.87	185.43
HALKB	16.27	16.15	15.82	16.53	17.87	-0.79%	3.37%	-16.18%	15.62	15.88	16.08	16.34	16.54	16.80	17.00
HEKTS	11.78	11.66	11.63	11.98	12.51	-0.51%	2.08%	-11.23%	11.41	11.57	11.67	11.83	11.93	12.09	12.19
ISCTR	13.56	13.29	13.31	14.17	15.48	0.37%	1.95%	-22.82%	13.06	13.19	13.38	13.51	13.70	13.83	14.02

BİST-100 HİSSELERİ HAREKETLİ ORTALAMA ve DESTEK DİRENÇ TABLOSU

Kod	Kapanış	Hareketli Ortalama				Değişim			Destek ve Direnç Seviyeleri						
		5 HO	10 HO	20 HO	50 HO	Günlük	Haftalık	Aylık	Destek 3	Destek 2	Destek 1	Pivot	Direnç 1	Direnç 2	Direnç 3
ISGYO	15.54	15.30	15.32	16.04	16.39	-2.45%	3.46%	-12.94%	14.81	15.17	15.36	15.72	15.91	16.27	16.46
ISMEN	37.74	38.12	38.05	38.01	38.29	-1.72%	1.67%	-10.14%	36.73	37.23	37.49	37.99	38.25	38.75	39.01
IZENR	21.76	21.54	21.84	22.34	22.70	-1.98%	1.40%	-4.39%	20.97	21.33	21.55	21.91	22.13	22.49	22.71
KAYSE	25.48	24.97	24.56	25.43	26.63	-3.34%	8.98%	-9.39%	23.97	24.71	25.09	25.83	26.21	26.95	27.33
KCAER	42.78	42.93	43.01	44.86	48.84	-1.20%	-0.79%	-11.06%	41.34	41.94	42.36	42.96	43.38	43.98	44.40
KCHOL	185.60	184.08	186.91	200.07	214.22	0.22%	-0.38%	-17.58%	179.20	181.60	183.60	186.00	188.00	190.40	192.40
KLSEK	45.00	42.84	43.25	45.20	46.42	5.73%	7.91%	-10.45%	39.33	40.67	42.83	44.17	46.33	47.67	49.83
KONTR	50.75	49.24	49.67	53.13	53.35	-1.93%	3.57%	-8.97%	46.17	48.28	49.52	51.63	52.87	54.98	56.22
KONYA	6,850.00	6,986.00	6,967.25	7,368.50	7,802.40	-3.11%	-3.52%	-17.59%	6,615.00	6,730.00	6,790.00	6,905.00	6,965.00	7,080.00	7,140.00
KOZAA	74.00	69.87	67.90	64.81	59.47	5.19%	14.55%	28.03%	66.48	69.07	71.53	74.12	76.58	79.17	81.63
KOZAL	26.56	24.47	24.14	23.77	22.55	9.93%	14.29%	16.08%	23.69	24.27	25.41	25.99	27.13	27.71	28.85
KRDMD	24.72	24.87	25.76	27.62	29.53	-0.48%	-4.04%	-22.12%	23.46	23.96	24.34	24.84	25.22	25.72	26.10
KTLEK	48.30	50.00	48.40	45.50	46.44	0.12%	2.16%	8.98%	43.23	45.03	46.66	48.46	50.09	51.89	53.52
LMKVC	24.98	24.98	24.87	25.29	23.21	0.40%	4.61%	9.85%	23.96	24.26	24.62	24.92	25.28	25.58	25.94
MAVI	105.80	106.94	106.12	108.94	115.48	0.67%	0.09%	-18.17%	101.03	102.07	103.93	104.97	106.83	107.87	109.73
MGROS	515.00	514.80	518.55	532.70	534.64	-1.34%	-1.53%	-10.43%	499.50	506.00	510.50	517.00	521.50	528.00	532.50
MIATK	51.00	51.00	51.85	55.97	58.17	-0.97%	-0.10%	-18.14%	48.58	49.57	50.28	51.27	51.98	52.97	53.68
OBAMS	35.90	36.29	37.11	37.18	36.88	-2.23%	-0.28%	-1.43%	34.54	35.22	35.56	36.24	36.58	37.26	37.60
ODAS	7.82	7.66	7.68	7.95	8.28	1.30%	3.85%	-9.07%	7.45	7.57	7.69	7.81	7.93	8.05	8.17
OTKAR	501.00	516.10	525.40	556.75	597.45	-3.28%	-6.79%	-18.00%	465.83	482.67	491.83	508.67	517.83	534.67	543.83
OYAKC	69.35	70.46	71.45	73.73	69.61	-0.57%	-3.21%	-9.94%	67.12	67.98	68.67	69.53	70.22	71.08	71.77
PEKGY	5.33	5.38	5.51	5.74	6.84	-1.48%	-3.09%	-19.49%	5.16	5.23	5.28	5.35	5.40	5.47	5.52
PETKM	23.70	22.19	21.83	22.91	22.68	3.40%	10.23%	-4.82%	21.85	22.29	22.99	23.43	24.13	24.57	25.27
PQSUS	220.20	222.66	226.36	227.21	230.12	-0.59%	-6.50%	-11.07%	211.70	215.60	217.90	221.80	224.10	228.00	230.30
QUAGR	3.10	3.06	3.08	3.13	3.26	0.98%	1.31%	-9.88%	3.00	3.03	3.06	3.09	3.12	3.15	3.18
REEDR	33.64	34.58	34.22	35.22	35.70	-2.44%	-6.24%	-1.29%	32.09	32.81	33.23	33.95	34.37	35.09	35.51
SAHOL	92.60	92.46	92.17	96.03	97.68	-0.48%	0.98%	-13.05%	89.75	91.10	91.85	93.20	93.95	95.30	96.05
SASA	5.09	5.12	5.32	5.49	5.52	-0.39%	-5.21%	-11.40%	4.84	4.94	5.01	5.11	5.18	5.28	5.35
SDTTR	268.00	275.75	282.21	284.90	271.80	-2.90%	-5.96%	1.81%	254.67	261.33	264.67	271.33	274.67	281.33	284.67
SISE	43.66	43.22	43.34	45.02	47.49	0.00%	1.53%	-12.05%	42.37	42.81	43.23	43.67	44.09	44.53	44.95
SKBNK	4.29	4.11	3.95	4.09	4.06	-1.15%	13.49%	3.62%	4.14	4.20	4.25	4.31	4.36	4.42	4.47
SMRTG	43.58	43.18	43.73	46.72	49.02	-1.40%	0.65%	-11.78%	41.73	42.37	42.97	43.61	44.21	44.85	45.45
SOKM	56.95	57.76	58.32	59.74	61.18	-2.65%	-4.21%	-12.65%	54.52	55.68	56.32	57.48	58.12	59.28	59.92
TABGD	171.40	176.00	174.70	180.65	188.82	-1.21%	-0.87%	-13.91%	165.17	168.13	169.77	172.73	174.37	177.33	178.97
TAVHL	241.80	240.90	242.05	252.96	257.21	-0.04%	1.00%	-15.08%	234.97	237.13	239.47	241.63	243.97	246.13	248.47
TCELL	101.20	103.90	104.12	104.62	104.27	-4.80%	-2.03%	-8.33%	93.40	97.20	99.20	103.00	105.00	108.80	110.80
THYAO	299.75	294.10	297.03	294.96	302.37	0.93%	0.67%	-4.99%	288.42	292.08	295.92	299.58	303.42	307.08	310.92
TKFEN	53.35	52.37	52.15	53.97	54.45	-1.02%	3.49%	-4.99%	51.17	51.98	52.67	53.48	54.17	54.98	55.67
TKNSA	30.08	30.04	30.00	30.54	31.81	-1.05%	-0.07%	-5.76%	29.31	29.69	29.89	30.27	30.47	30.85	31.05
TMSN	117.20	117.98	119.57	126.08	130.95	-0.09%	-0.93%	-17.75%	113.07	114.93	116.07	117.93	119.07	120.93	122.07
TOASO	250.50	246.12	242.44	256.26	292.93	-0.40%	3.56%	-15.73%	239.83	244.07	247.28	251.52	254.73	258.97	262.18
TSKB	11.56	11.41	11.39	11.87	11.97	-0.52%	2.03%	-11.15%	11.20	11.35	11.45	11.60	11.70	11.85	11.95
TTKOM	54.30	51.79	51.15	50.43	49.97	0.28%	9.04%	5.23%	46.13	49.17	51.73	54.77	57.33	60.37	62.93
TTRAK	716.50	716.80	719.45	747.60	836.21	-0.97%	0.77%	-13.88%	702.67	708.83	712.67	718.83	722.67	728.83	732.67
TUKAS	7.95	8.21	8.57	8.64	8.00	-1.85%	-3.05%	-7.77%	7.67	7.81	7.88	8.02	8.09	8.23	8.30
TUPRS	164.00	162.50	162.77	161.90	165.02	-0.73%	1.11%	-0.61%	160.30	161.80	162.90	164.40	165.50	167.00	168.10
TURSG	12.65	12.71	12.73	13.39	15.71	-1.25%	0.00%	-20.04%	12.19	12.41	12.53	12.75	12.87	13.09	13.21
ULKER	152.00	159.44	161.23	165.25	167.44	-3.43%	-3.31%	-11.83%	142.90	147.40	149.70	154.20	156.50	161.00	163.30
VAKBN	19.49	19.36	18.96	19.83	21.78	-0.81%	3.01%	-18.25%	18.84	19.12	19.30	19.58	19.76	20.04	20.22
VESBE	18.39	18.98	19.25	19.91	20.41	-3.62%	-2.28%	-14.80%	17.13	17.72	18.06	18.65	18.99	19.58	19.92
VESTL	70.80	69.48	69.23	70.39	76.13	1.07%	3.43%	-7.09%	67.58	68.57	69.68	70.67	71.78	72.77	73.88
YEOTK	181.30	183.52	187.32	197.29	191.93	-2.79%	-1.47%	-11.13%	173.83	177.57	179.43	183.17	185.03	188.77	190.63
YKBNK	29.92	28.98	28.52	29.39	31.37	1.15%	5.87%	-7.25%	28.25	28.83	29.37	29.95	30.49	31.07	31.61
YYLGD	12.08	12.12	12.15	12.15	12.11	-2.66%	2.46%	-3.59%	11.54	11.79	11.94	12.19	12.34	12.59	12.74
ZOREN	4.81	4.77	4.85	5.17	5.35	-0.21%	0.63%	-13.02%	4.66	4.72	4.76	4.82	4.86	4.92	4.96

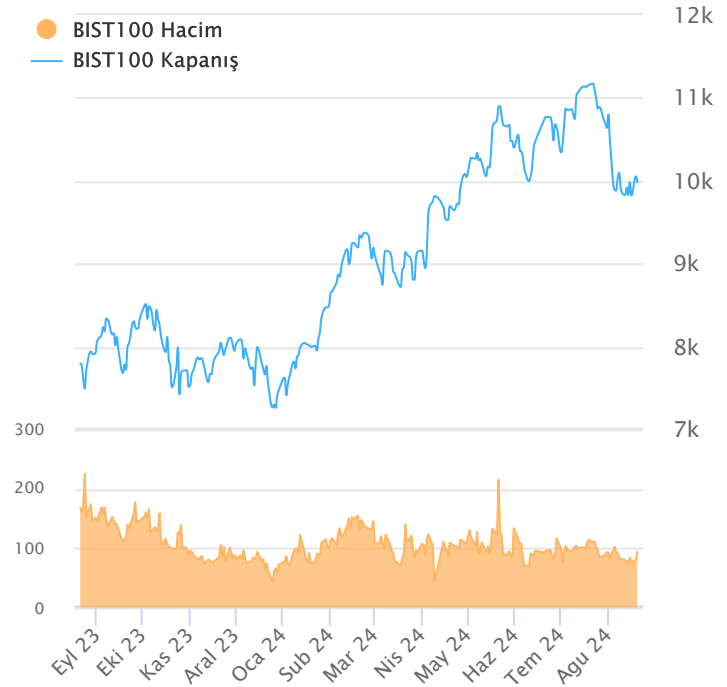
ŞİRKET TEMETTÜ ÖDEMELERİ

Kod	Brüt Temettü (Bin TL)	Temettü Dağıtım Oranı	Hisse Başına Brüt Tutar (TL)	Hisse Başına Net Tutar (TL)	Temettü Verim(%)	Temettü Dağıtım Tarihi	Ödemeye Kalan Gün	Ödeme Tarihleri
BORLS	3,302	0.65%	0.02	0.02	0.05%	20.08.2024	0	20.08.2024
EGPRO	1,459,915	289.58%	18.03	16.23	10.15%	26.08.2024	6	Avans : 13.07.2023 - 14.09.2023 - 09.01.2024 - 26.03.2024 - 26.08.2024 - 25.06.2024
MTRKS	20,000	20.38%	0.50	0.45	1.00%	27.08.2024	7	27.08.2024
CWENE	94,839	25.04%	0.77	0.69	0.35%	29.08.2024	9	29.08.2024
GWIND	562,000	90.13%	1.04	0.94	3.35%	29.08.2024	9	Avans : 26.12.2023 - 29.08.2024
TURSG	1,000,000	16.25%	0.20	0.18	1.58%	29.08.2024	9	29.08.2024
AYES	9,017	11.11%	0.30	0.27	0.71%	02.09.2024	13	02.09.2024
KONTR	30,000	6.96%	0.05	0.04	0.09%	05.09.2024	16	05.09.2024
KRVGD	150,000	46.50%	0.35	0.31	2.45%	10.09.2024	21	Taksit : 10.09.2024 - 02.07.2024
PLTUR	14,650	37.02%	0.06	0.05	0.25%	10.09.2024	21	10.09.2024
ADEL	150,002	34.41%	6.35	5.71	1.15%	26.09.2024	37	26.09.2024
TUPRS	43,000,000	80.26%	22.32	20.09	13.61%	27.09.2024	38	27.09.2024
BUCIM	100,000	5.46%	0.07	0.06	0.86%	30.09.2024	41	30.09.2024
ESCAR	217,200	16.98%	4.00	3.60	1.05%	01.10.2024	42	Avans : 07.11.2023 - 01.10.2024 - 26.06.2024
SOKM	1,500,000	33.74%	2.53	2.28	4.44%	01.10.2024	42	Taksit : 01.10.2024 - 01.07.2024
BOBET	570,000	40.59%	1.50	1.35	6.68%	07.10.2024	48	Taksit : 07.08.2024 - 07.05.2024 - 07.10.2024
SANFM	3,000	6.83%	0.10	0.09	0.10%	15.10.2024	56	15.10.2024
GRSEL	40,000	3.69%	0.39	0.35	0.28%	21.10.2024	62	Taksit : 21.10.2024 - 20.06.2024
BRKSN	5,200	7.37%	0.17	0.15	0.54%	22.10.2024	63	Taksit : 22.10.2024 - 25.07.2024
MEDTR	35,000	135.31%	0.29	0.26	0.67%	23.10.2024	64	23.10.2024
OSMEN	93,000	18.38%	4.44	4.00	2.22%	25.10.2024	66	Avans : 31.01.2024 - 25.10.2024 - 29.07.2024 - 29.05.2024
EYGYO	23,759	10.53%	0.12	0.12	1.40%	31.10.2024	72	Taksit : 31.10.2024 - 30.09.2024
SUNTK	204,650	86.51%	0.43	0.39	2.31%	31.10.2024	72	31.10.2024
DGNMO	100,000	13.92%	0.29	0.26	2.88%	20.11.2024	92	20.11.2024
ASELS	510,000	7.00%	0.11	0.10	0.19%	25.11.2024	97	25.11.2024
AYEN	1,021,688	91.05%	3.68	3.31	12.18%	29.11.2024	101	Taksit : 29.11.2024 - 31.10.2024 - 30.09.2024 - 29.08.2024 - 31.07.2024 - 01.07.2024
TCCELL	6,276,998	50.00%	2.85	2.57	2.82%	05.12.2024	107	05.12.2024
LIDER	82,500	13.58%	0.50	0.45	0.59%	10.12.2024	112	Taksit : 10.12.2024 - 22.10.2024 - 16.08.2024 - 24.06.2024
FORTE	7,555	89.47%	0.11	0.10	0.21%	11.12.2024	113	11.12.2024
GRTRK	14,900	2.92%	0.12	0.11	0.12%	13.12.2024	115	Taksit : 13.12.2024 - 13.09.2024 - 22.07.2024
EBEBK	80,000	26.48%	0.50	0.45	1.16%	16.12.2024	118	Taksit : 16.12.2024 - 15.10.2024
BIMAS	6,072,000	39.32%	10.00	9.00	1.78%	18.12.2024	120	Taksit : 18.12.2024 - 02.10.2024 - 17.07.2024
PAGYO	249,159	9.45%	2.86	2.86	5.84%	24.12.2024	126	Taksit : 24.12.2024 - 10.07.2024
MSGYO	99,858	11.44%	0.74	0.74	6.28%	18.03.2025	210	Taksit : 18.03.2025 - 22.01.2025 - 22.10.2024

Yabancı Takas Oranı



BİST 100 Kapanış ve İşlem Hacmi(Milyar TL)



TEKNİK GÖSTERGELER AÇIKLAMA

RSI

RSI İlgili periyoddaki kapanış değerlerini periyodun bir önceki kapanış değerleriyle kıyaslayarak hesaplanan kısa ve orta vadeli trendin yönü hakkında öngörüde bulunmayı sağlayan bir göstergedir. İndikatör 0'la 100 arasında değer alır. RSI da genellikle 30 ve 70 referans değerleri kullanılmakla beraber 50 seviyesi de kullanılabilir. Genel kabul görmüş yaklaşım uygulamada, 30 referans değerinin altına inen RSI değerlerinin "aşırı satım", 70 değerinin üzerine çıkan RSI değerlerinin de "aşırı alım" işaret ettiği yönünde. RSI 'ın yorumlanışında kullanılan bir diğer yöntemse uyumsuzluklardır. Yükselen bir piyasada RSI daki yeni oluşan dip ve tepelerin bir önceki dip ve tepelerden daha yüksekte oluşması beklenirken, alçalan bir piyasada RSI daki dip ve tepelerin bir önceki dip ve tepelerden daha aşağıda oluşması beklenir. Bunun gerçekleşmediği durumlar uyumsuzluk olarak kabul edilebilir.

Momentum

Belirlenmiş olan bir süre içinde fiyatların değişim hızını ölçen bir göstergedir. Son günün kapanışının, x gün önceki kapanışı bölünmesinin 100 ile çarpımı olarak hesaplanan Momentum'da bu iki günün eşit olduğu durumlarda bulunacak olan 100 değeri referans değeri olarak kabul edilir. Kullanım açısından 110 seviyenin üzeri "aşırı alım", 90 seviyesinin altı ise "aşırı satım" olarak kabul edilebilir. Ayrıca Momentum'la 100 referans çizginin kesişme noktalarında Momentum'un referans değerini yukarı kesmesi "al" aşağı kesmesi ise "sat" sinyali olarak kabul edilebilir. Uyumsuzluklar: Fiyatlar yükselirken ve yeni zirveler yaparken, göstergenin yeni zirve yapamaması veya fiyatlar yeni dip yaparken, göstergenin yeni dip yapmaması. Bu durumu trend değişikliğinin erken sinyali olarak değerlendirilmek gerekebilir.

MACD

Genelde 26 ve 12 günlük olarak kullanılan iki üssel hareketli ortalamaların farkı olan Macd, kısa vadeli üssel ortalamaların uzun vadeliye göre olan pozisyonlarını değerlendiren trendin yönü hakkında bilgi vermeye çalışır. MACD orta vadeli indikatörlerden biridir. Macd'nin 0 olduğu seviyede 12 günlük üssel hareketli ortalama 26 günlük üssel ortalamaya eşittir. 12 günlük 26 günlük üzerine çıktığı durumlarda ise Macd pozitif değerler olacaktır. Tersine 12 günlük 26 günlük altına indiği durumlarda ise Macd negatif olacaktır. Yorumlamalarda 12 günlük hareketli ortalamaların 26 günlük hareketli ortalamadan uzaklaştığı yani Macd'nin 0 değerinin altında yada üzerinde olduğu durumlar "al" ve "sat" olarak değerlendirilebilir. Ancak bu bölgelerde olmanın ürettikleri sinyaller referans değeri kullanan diğer göstergelere göre daha zayıftır. Fiyatların trend yönünde aşırı bir hareketi olduğunu söylese de dönüş zamanı hakkında kesin bilgiler vermez. Macd'nin yorumlanmasında önem taşıyan bir diğer yöntemde uyumsuzluklara dikkat edilmesidir.

CCI

Mal piyasaları için Donald Lambert tarafından uyarlanmış olan CCI, hesaplanışındaki özellikler nedeniyle rahatlıkla hisse senedi piyasasına da kullanılan bir osilatördür. Bir çok analist bu göstergiyi aşırı alım / aşırı satım bölgelerini gösteren osilatör olarak kullanır. CCI +100 ile -100 arasında bir değer alır. +100'ün üzerinde olması demek, kağıdın fiyatının aşırı yükselmiş olması, -100'un altında olması ise aşırı düşmüş olması demektir. ("aşırı alım ve aşırı satım") CCI'nin yorumlanmasında önem taşıyan bir diğer yöntemde uyumsuzluklara dikkat edilmesidir

Hareketli Ortalama (HO)

Hareketli Ortalama: bir dizinin verilen zaman aralığı içerisindeki ortalamasının hesaplanması için kullanılan bir yöntemdir. "Hareketli" kelimesi aslında ortalamaların durağan olmayıp zaman içinde eklenen veriye göre sürekli olarak kendini yeniden revize etmesi anlamında kullanılır. Kullandıkları datalarda hangi dönemin datalarına önem verdikleri açısından basit, ağırlıklı, üssel, üçgensel ve değişken olmak üzere beş farklı yöntemle hesaplanabilirler. Basit hareketli ortalama periyod içindeki tüm günler aynı önemde kabul edilir. Ancak son günlerin önemini atlayan bu yaklaşıma karşı ağırlıklı hareketli ortalama da ilk günlerin önemi azaltılarak ağırlık son günlere kaydırılır. Üssel hareketli ortalama ise ağırlığın yine son günlere verilmesine karşın ilk günler ağırlıklı hareketli ortalama olduğu gibi göz ardı edilmez

Teknik Metodoloji ve Risk Uyarıları

Tabloların hazırlanmasında Finnet veri terminali kullanılmış olup, datalar Finnet tarafından sağlanmıştır. BİST-50 Hisseleri Teknik değerlendirme tablosunda, Bazı önemli teknik göstergeler, hareketli ortalamalar değerleri, sinyalleri, aşırı alım-satım bölgeleri belirtilmiştir. Destek, Direnç ve PIVOT seviyeleri Trive Yatırım'ın belirlediği destek ve direnç seviyeleri değildir. Tüm tablolarda yer alan veriler günlük güncellenmektedir. Tüm bu veriler Finnet veri terminalinden alınmıştır. Teknik göstergelerin son aldığı değerler belirtilmiştir. Sadece teknik göstergelere bakılıp yatırım kararı verilmesi doğru sonuçlar doğurmayabilir. Bu bülte hazırlanan tablolar tek başına yeterli bir gösterge olmayıp, temel ve diğer gelişmelerin devre dışı bırakıldığının unutulmaması gerekmektedir. Trive Yatırım'ın söz konusu bilgi ve görüşlerde meydana gelebilecek değişikliklerden yatırımcıları haberdar etme yükümlülüğü bulunmamaktadır. Trive Yatırım bu bilgilerin veya bu bilgilere dayalı olarak yapılan tahmin, çıkarım veya görüşlerin doğruluğu, tamlığı veya uygunluğuna ilişkin açık veya zımni hiçbir beyan veya taahhütte bulunmamaktadır.

YASAL UYARI

Burada yer alan bilgiler Trive Yatırım tarafından genel bilgilendirme amacı ile hazırlanmıştır. Yatırım bilgi, yorum ve tavsiyeleri yatırım danışmanlığı kapsamında değildir. Yatırım danışmanlığı hizmeti, SPK tarafından yetkilendirilmiş yetkili kuruluşlar tarafından kişilerin risk ve getiri tercihleri dikkate alınarak sözleşme imzalanmak suretiyle kişiye özel olarak sunulmaktadır. Burada yer alan yorum ve tavsiyeler ise genel nitelikte olup tavsiyede bulunanların kişisel görüşlerine dayanmaktadır. Herhangi bir yatırım aracının alım-satım önerisi ya da getiri vaadi olarak yorumlanmamalıdır. Bu görüşler mali durumunuz ile risk ve getiri tercihlerinize uygun olmayabilir. Bu nedenle, sadece burada yer alan bilgilere dayanarak yatırım kararı verilmesi beklentilerinize uygun sonuçlar doğurmayabilir. Tüm veriler, Trive Yatırım tarafından güvenilir olduğuna inanılan kaynaklardan alınmıştır. Burada yer alan fiyatlar, veriler ve bilgilerin tam ve doğru olduğu garanti edilemez; içerik, haber verilmeksizin değiştirilebilir. Bu kaynakların kullanılması nedeni ile ortaya çıkabilecek hatalardan veya zararlardan kurum çalışanları ile Trive Yatırım sorumlu değildir.

Adres: Reşitpaşa Mah. Eski Büyükdere Cad. No:2 İç Kapı No: 6 Sarıyer / İstanbul www.trive.com.tr

Kaynaklar: Trive Yatırım Araştırma, Matiks ve Finnet

Raporu Hazırlayan Birim : Trive Yatırım Araştırma ve Strateji Departmanı

Mail: destek@trive.com.tr

Tel: 444 39 34