

Borsa İstanbul	İşl. Hac.(Milyar TL)	Son	Gün %	Hafta %	Ay %
BİST 100	113.8	11,156	0.15%	0.83%	6.54%
BİST 30	85.1	12,170	0.43%	1.18%	6.64%
BİST Sanayi	65.7	14,815	-0.02%	0.52%	4.70%
BİST Banka	17.7	16,149	0.78%	2.03%	9.57%
Bist Tüm	150.3	12,636	0.05%	1.12%	6.35%

Borsa İstanbul	Piy.Değ. (Milyar TL)	Son	S1 Haf.	S1 Ay	S3 Ay
Yabancı Payı	2,382.3	38.30%	38.37%	38.72%	37.67%

Döviz Kurları	Düşük	Yüksek	Son	Gün %	Hafta %	Ay %
USDTRY	32.9907	33.1648	33.0249	-0.17%	-0.07%	1.53%
EURTRY	35.8946	36.1932	35.9502	-0.55%	-0.27%	2.74%
GBPTRY	42.6015	42.9441	42.6554	-0.71%	-0.63%	2.98%
EURUSD	1.0876	1.0911	1.0884	-0.12%	-0.22%	1.30%
GBPUSD	1.2900	1.2967	1.2916	-0.22%	-0.57%	1.54%

Döviz Sepetleri	Son	Gün %	Hafta %	Ay %
Sepet Kur	34.6390	0.02%	1.00%	3.15%
Dolar Endeksi (DXY)	104.3650	0.17%	0.27%	-0.83%

VİOP Sözleşme	Vadesi	VKGS	Son	Gün %	Hafta %	Ay %
F_XU0300824	29 Ağu	39	12,725.25	0.03%	0.10%	3.15%
F_XAUUSD0824	29 Ağu	39	2,423.40	-2.52%	-0.38%	2.59%
F_USDTRY0724	31 Tem	10	33.41	-0.19%	-0.69%	-2.21%
F_EURTRY0724	31 Tem	10	36.39	-0.38%	-0.81%	-0.90%

Tahvil Faizleri	Düşük	Yüksek	Son	Önc. Gün	Önc. Haf	Önc. Ay
TL Referans Faiz	49.64	49.64	49.64	47.88	48.88	47.02
Türkiye 1 yıllık	45.77	45.95	45.77	45.69	45.05	47.39
Türkiye 2 yıllık	38.93	38.97	38.95	38.13	36.94	39.91
Türkiye 5 yıllık	26.78	27.32	26.78	26.19	27.27	29.87
Türkiye 10 yıllık	23.66	24.08	23.95	25.95	24.25	24.63
ABD 10 yıllık	4.21	4.25	4.25	4.21	4.19	4.26
Almanya 10 yıllık	2.42	2.48	2.47	2.41	2.50	2.44

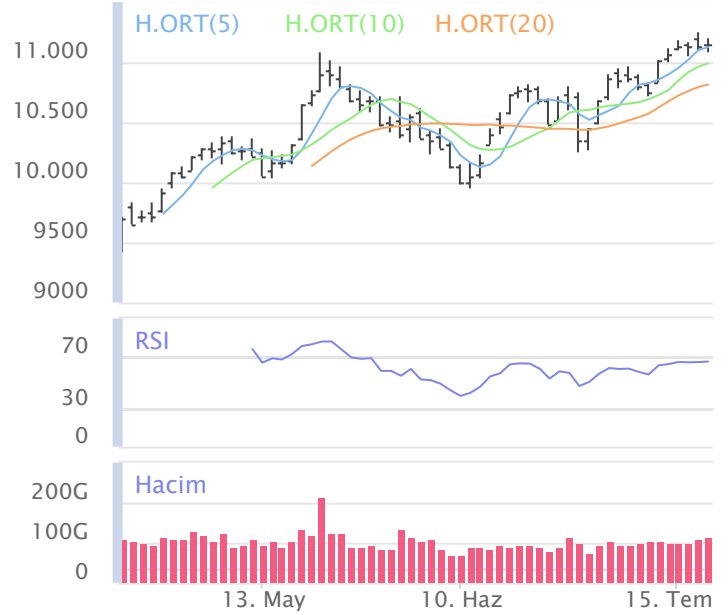
Emtia	Düşük	Yüksek	Son	Gün %	Hafta %	Ay %
Altın Ons	2,393.97	2,445.37	2,400.95	-1.82%	-0.42%	3.11%
Gram Altın	2,588.32	2,606.63	2,595.01	-1.91%	1.28%	6.63%
Gümüş Ons	28.87	29.84	29.22	-2.06%	-5.10%	-1.82%
Gram Gümüş	30.68	31.78	31.03	-2.18%	-5.16%	-0.31%
Brent	81.74	84.43	81.85	-2.50%	-3.12%	-3.23%
WTI	78.48	81.22	78.55	-2.78%	-3.22%	-2.49%

Dünya Endeksleri	Son	Gün %	Hafta %	Ay %
S&P 500	5,505	-0.71%	-1.97%	0.33%
DOW 30	40,288	-0.93%	0.72%	3.74%
NASDAQ	17,727	-0.81%	-3.65%	-0.76%
CAC40	7,535	-0.69%	-2.46%	-0.47%
DAX	18,172	-1.00%	-3.07%	0.58%
FTSE	8,156	-0.60%	-1.18%	-0.60%
NIKKEI 225	40,064	-0.16%	-2.74%	3.87%

En Çok Yükselen Hisseler XU100				En Çok Düşen Hisseler XU100			
	Gün %	Kapanış	Hacim		Gün %	Kapanış	Hacim
KONTR	6.77%	55.75	1,074.0	GUBRF	-5.26%	158.50	1,453.6
EUREN	6.66%	15.85	345.3	CWENE	-3.79%	208.00	226.1
SASA	4.31%	45.96	3,754.1	KLSE	-3.74%	50.25	107.2
BINHO	3.91%	439.00	1,041.8	REEDR	-3.73%	34.08	467.4
EREGL	2.95%	57.55	21,435.4	MIATK	-3.56%	62.30	1,522.0
PETKM	2.64%	24.90	2,435.9	YYLGD	-3.17%	12.53	119.7
EUPWR	2.62%	98.10	380.4	KTLEV	-2.68%	44.32	263.1
AGROT	2.32%	18.10	2,362.5	ARDYZ	-2.63%	39.26	96.1
KONYA	2.21%	8,312.50	214.4	BRSAN	-2.50%	438.75	228.8
ENKAI	1.96%	43.74	912.4	ULKER	-2.43%	172.40	857.0

Para Girişi Gözlenenler XU100				Hacmi En Yüksek Hisseler			
	Hacim	Kap.	Hac. %		Hacim	Kap.	Gün %
EREGL	21,435	57.55	167.68%	EREGL	21,435	57.55	2.95%
ISCTR	5,198	17.57	6.29%	THYAO	11,544	315.50	-0.32%
SASA	3,754	45.96	63.48%	ISCTR	5,198	17.57	1.44%
PETKM	2,436	24.90	39.19%	AKBNK	4,437	68.75	0.81%
AGROT	2,363	18.10	33.93%	SASA	3,754	45.96	4.31%
ASTOR	1,687	96.10	50.52%	YKBNK	3,486	32.26	0.19%
KONTR	1,074	55.75	78.28%	TUPRS	3,390	165.00	-0.72%
BINHO	1,042	439.00	33.49%	ECILC	3,257	58.75	-0.59%
TTKOM	967	51.60	45.82%	KCHOL	3,012	225.20	-0.18%
ENKAI	912	43.74	35.79%	GARAN	2,568	131.20	0.92%

BIST 100	USDTRY	10 Yıllık Faiz TR	XAUUSD
11,156	33.025	23.95	2,400.95
0.15%	-0.17%	0.07%	-1.82%



XU100	Zarar Kes	Düşük	Yüksek	Aort	Son		
	10,929.64	11,082.77	11,193.35	11,156.20	11,156.20		
Performans				Dolar Bazında Performans			
Gün%	Haf%	Aylık%	Yb%	Gün%	Haf%	Aylık%	Yb%
0.15	0.83	6.54	49.34	0.15	0.24	3.94	32.88
Destek 3	Destek 2	Destek 1	Kapanış	Direnç 1	Direnç 2	Direnç 3	
10,984.28	11,033.53	11,094.86	11,156.20	11,205.44	11,254.69	11,316.02	
İşlem Hacmi (mn TL)				Hareketli Ortalamalar (HO)			
Son	5 Günlük Ort.	5 HO	10 HO	20 HO	50 HO		
113,802	105,771	11,126.79	10,991.40	10,814.65	10,578.47		
5 gün ortalama hacmin %8 üzerinde			0.26%	1.50%	3.16%	5.46%	
Teknik Göstergeler							
RSI		MOM		CCI		MACD	
66.17	YUKARI	102.81	YUKARI	93.22	AŞAĞI	188.34	YUKARI

BİST 100 endeksinde ilk önemli destek seviyesi 11,094.86 seviyesinde bulunuyor. Bu seviyenin olası aşağı yönlü ataklarda aşağı yönlü kırılması durumunda zarar kes seviyesini 10,929.64 olarak değerlendirmekteyiz. Yukarı yönlü hareketlerde ise öncelikli direnç 11,205.44 seviyesinden geçmektedir. Bu direncin yukarı yönlü kırılması durumunda 11,316.02 seviyesini öncelikli kısa vadeli teknik hedef olarak değerlendirmekteyiz.

BIST 100 endeksi son işlem gününü %0.15 değer kazancıyla 11,156.20 seviyesinden tamamlamıştır. Endeks gün içinde en düşük 11,082.77 en yüksek 11,193.35 seviyesini gördü. Toplam işlem hacmi 150.3 milyar TL olarak gerçekleşti. Sektör endekslerinden en çok değer kazanan %2.19 ile BIST SPOR endeksi olurken, en çok değer kaybeden ise -%2.41 ile BIST FİN. KİR. FAKTÖRİNG endeksi olarak gerçekleşti. İşlem hacmi en yüksek 65.7 milyar TL ile BIST SINAİ oldu.

*BİST 100 endeksi içerisinde yer alan 36 hissenin fiyatı artarken 60 hissenin fiyatı azaldı. 4 hissenin fiyatında değişim olmadı.

*ABD borsalarının dünü negatif tamamladıkları gözlemlendi. Kapanışta S&P 500 %0.71, Dow Jones %0.93, Nasdaq %0.81 değer kaybetti.

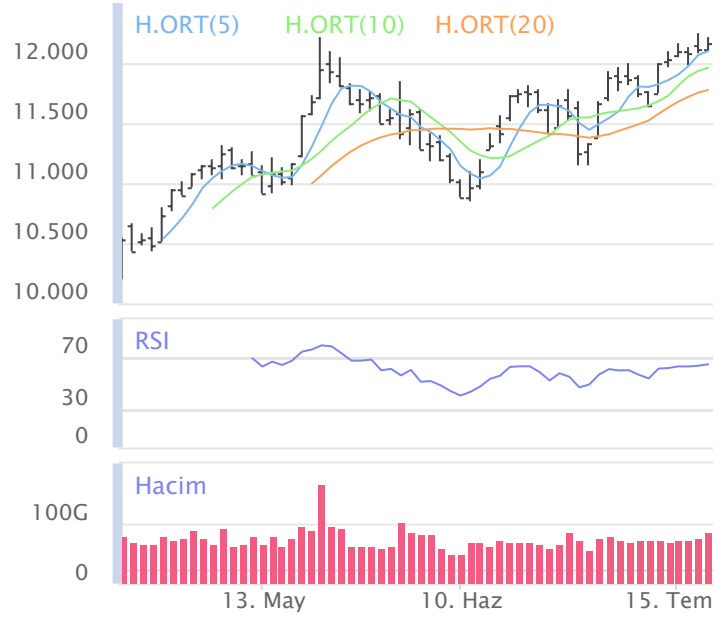
Avrupada Almanya DAX endeksi 1 düşerken İngiltere FTSE endeksi günü 0.6 düşüşle tamamladı.

Türkiye'nin 10 yıllık tahvil faizi bir önceki güne göre 200.3 baz puan düşerek günü 23.95 seviyesinden tamamlamıştır.

ABD 10 yıllık tahvil faizinde bir önceki güne göre 4.1 baz puan yükselerek günü 4.25 seviyesinden tamamlamıştır.

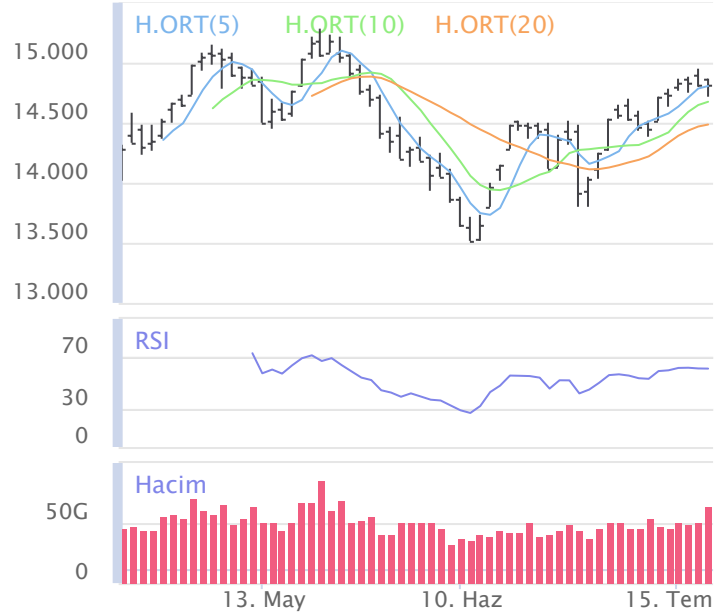
F_XU0300824	Zarar Kes	Düşük	Yüksek	Aort	Son		
	12,452.07	12,651.00	12,791.00	12,720.55	12,726.00		
Performans			Açık Pozisyon				
Gün%	Haf%	Sayısı	Değişimi				
0.03%	0.10%	354,258.0	-803.0				
Destek 3	Destek 2	Destek 1	Kapanış	Direnç 1	Direnç 2	Direnç 3	
12,514.33	12,582.67	12,654.33	12,726.00	12,794.33	12,862.67	12,934.33	
İşlem Miktarı (Adet)			Hareketli Ortalamalar (HO)				
Son	5 Günlük Ort.	5 HO	10 HO	20 HO	50 HO		
149,800.00	149,073.00	12,743.35	12,655.35	12,556.71	12,622.24		
5 gün ortalama miktarın 0% üzerinde			-0.14%	0.56%	1.35%	0.82%	
Teknik Göstergeler							
RSI	MOM	CCI	MACD				
54.74	YUKARI	100.84	YUKARI	60.63	AŞAĞI	61.27	YUKARI

BİST30 endeks vadeli işlem sözleşmesinde ilk destek 12,654.33 seviyesinde bulunuyor. Bu seviyenin aşağı yönlü kırılması durumunda zarar kes seviyesi 12,452.07 olarak değerlendirilebilir. Yukarı yönlü hareketlerde direnç 12,794.33 seviyesinden geçmektedir. Direnç seviyesinin yukarı yönlü kırılması durumunda 12,934.33 seviyesi öncelikli kısa vadeli teknik hedef olacaktır. Sözleşmede toplam açık pozisyon sayısı 354258 adet olup açık pozisyonda önceki işlem gününe göre 803 adetlik azalış dikkat çekmektedir.



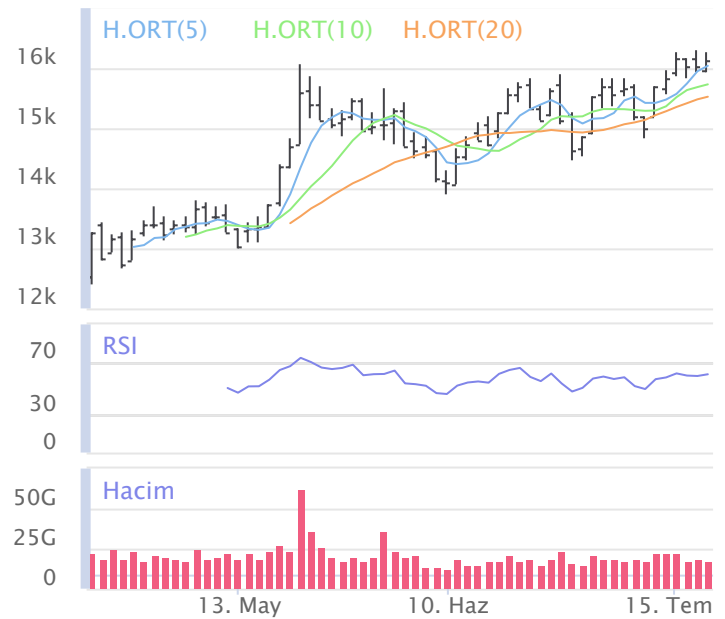
XUSIN	Zarar Kes	Düşük	Yüksek	Aort	Son		
	14,491.86	14,712.06	14,874.25	14,814.83	14,814.83		
Performans			Endekse Göre Performans				
Gün%	Haf%	Aylık%	Yb%	Gün%	Haf%	Aylık%	Yb%
-0.02	0.52	4.70	28.47	-0.17	-0.30	-1.73	-13.98
Destek 3	Destek 2	Destek 1	Kapanış	Direnç 1	Direnç 2	Direnç 3	
14,564.32	14,638.19	14,726.51	14,814.83	14,888.70	14,962.57	15,050.89	
İşlem Hacmi (mn TL)			Hareketli Ortalamalar (HO)				
Son	5 Günlük Ort.	5 HO	10 HO	20 HO	50 HO		
65,675	54,876	14,805.80	14,674.75	14,485.07	14,489.50		
5 gün ortalama hacmin %20 üzerinde			0.06%	0.95%	2.28%	2.25%	
Teknik Göstergeler							
RSI	MOM	CCI	MACD				
60.87	AŞAĞI	101.66	AŞAĞI	83.03	AŞAĞI	135.38	YUKARI

BİST sanayi endeksinde birinci destek seviyesi 14,726.51 seviyesinden geçmekte olup bu seviyenin aşağı yönlü kırılması durumunda zarar kes seviyesi olarak 14,491.86 seviyesi kullanılabilir. Yukarı yönlü ataklarda ise direnç 14,888.70 seviyelerinden geçmektedir. Bu direnç seviyesinin yukarı yönlü kırılması durumunda ise 15,050.89 seviyesi öncelikli kısa vadeli teknik hedef konumunda değerlendirilebilir.



XBANK	Zarar Kes	Düşük	Yüksek	Aort	Son		
	15,517.79	15,923.66	16,282.38	16,148.68	16,148.68		
Performans			Endekse Göre Performans				
Gün%	Haf%	Aylık%	Yb%	Gün%	Haf%	Aylık%	Yb%
0.78	2.03	9.57	85.25	0.63	1.19	2.84	24.04
Destek 3	Destek 2	Destek 1	Kapanış	Direnç 1	Direnç 2	Direnç 3	
15,595.38	15,759.52	15,954.10	16,148.68	16,312.82	16,476.96	16,671.54	
İşlem Hacmi (mn TL)			Hareketli Ortalamalar (HO)				
Son	5 Günlük Ort.	5 HO	10 HO	20 HO	50 HO		
17,681	19,218	16,040.76	15,732.03	15,525.80	14,908.64		
5 gün ortalama hacmin -%8 altında			0.67%	2.65%	4.01%	8.32%	
Teknik Göstergeler							
RSI	MOM	CCI	MACD				
61.42	YUKARI	103.82	YUKARI	100.34	AŞAĞI	351.38	YUKARI

BİST banka endeksinde ilk etapta olası geri çekilmelerde birinci destek seviyesi konumunda olan 15,954.10 seviyesinin alım yönünde izlenebileceği düşüncesindeyiz. Zarar kes seviyesini ise 15,517.79 seviyesi olarak belirlemekteyiz. Alım pozisyonlarında bu seviyenin altına dikkat edilmeli. Olası yukarı yönlü ataklarda ise ilk etapta 16,312.82 birinci direnç seviyesinin aşılması durumunda teknik olarak kısa vadede yukarı hareket hız kazanabilir. Olası böyle bir durumda 16,671.54 seviyesi öncelikli kısa vadeli teknik hedef konumunda olacaktır.



Şirketlerden Haberler

SOKE	19/07/2024 21:23 Söke Değirmencilik Sanayi Ve Ticaret A.Ş. Kayıtlı Sermaye Tavanı Artırımı ve Süre Uzatımı T.C. Ticaret Bakanlığı Onayı Haberin Devamı
BTCIM	19/07/2024 20:15 Batıçim Batı Anadolu Çimento Sanayii A.Ş. 01.01.2024-31.03.2024 Faaliyet Raporu Haberin Devamı
AHGAZ	19/07/2024 18:57 Ahlatcı Doğal Gaz Dağıtım Enerji Ve Yatırım A.Ş. 2023 Yılı Olağan Genel Kurul Toplantısı Kararlarının Tescilli Haberin Devamı
ALARK	19/07/2024 18:20 Alarko Holding A.Ş. Pay Geri Alım İşlemleri Haberin Devamı
PSGYO	19/07/2024 18:09 Pasifik Gayrimenkul Yatırım Ortaklığı A.Ş. Sermaye artırım Tescilli Hakkında Haberin Devamı
RALYH	19/07/2024 17:43 Ral Yatırım Holding A.Ş. İhale Bildirimi Haberin Devamı
TRGYO	19/07/2024 16:50 Torunlar Gayrimenkul Yatırım Ortaklığı A.Ş.,Lokman Hekim Engürüsağ Sağlık Turizm Eğitim Hizmetleri ve İnşaat Taahhüt A.Ş.,Tera Yatırım Menkul Değerler A.Ş.,Graınturk Tarım A.Ş.,Avrupakent Gayrimenkul Yatırım Ortaklığı A.Ş. Hak Kullanımı Haberin Devamı
REEDR	19/07/2024 16:44 Reeder Teknoloji Sanayi Ve Ticaret A.Ş. 2023 Yılı Olağan Genel Kurul Toplantısında Görüşülen Kar Payı Dağıtımı Sonucu hk. Haberin Devamı
TSPOR	19/07/2024 16:40 Trabzonspor Sportif Yatırım ve Futbol İşletmeciliği Ticaret A.Ş. Joaquin Fernandez Moreno İle Olan Sözleşmenin Feshi Hakkında. Haberin Devamı
REEDR	19/07/2024 16:37 Reeder Teknoloji Sanayi Ve Ticaret A.Ş. 2023 Yılı Olağan Genel Kurulu Haberin Devamı
KRVGD	19/07/2024 16:24 Kervan Gıda Sanayi Ve Ticaret A.Ş. 2023 YILI OLAĞAN GENEL KURUL TOPLANTISI SONUÇLARININ TESCİLİ HAKKINDA, Haberin Devamı
PNLSN	19/07/2024 15:56 Panelsan Çatı Cephe Sistemleri Sanayi ve Ticaret A.Ş. Yeni İş İlişkisi Hk. Haberin Devamı
KAYSE	19/07/2024 15:53 Kayseri Şeker Fabrikası A.Ş. Yeni İş İlişkisi Haberin Devamı
SARKY	19/07/2024 14:24 Sarkuysan Elektrolitik Bakır Sanayi Ve Ticaret A.Ş. Sermaye Artırımına İlişkin Sermaye Piyasası Kurulu'na Yapılan Başvuru Hakkında Haberin Devamı
HRKET	19/07/2024 13:54 Hareket Proje Taşımacılığı Ve Yük Mühendisliği A.Ş. 2023 Yılı Olağan Genel Kurul Toplantı Sonuçlarının Tescil ve İlanı Haberin Devamı
VRGYO	19/07/2024 12:13 Vera Konsept Gayrimenkul Yatırım Ortaklığı A.Ş. Hak Kullanım İşlemleri Haberin Devamı
FORTE	19/07/2024 11:00 Forte Bilgi İletişim Teknolojileri Ve Savunma Sanayi A.Ş. 2023 Yılı Olağan Genel Kurul Toplantısı Tescil Bildirimi Haberin Devamı
HLGYO	19/07/2024 08:41 Halk Gayrimenkul Yatırım Ortaklığı A.Ş.,Borsa İstanbul A.Ş.,Kontrolmatik Teknoloji Enerji Ve Mühendislik A.Ş.,Pasifik Gayrimenkul Yatırım Ortaklığı A.Ş. Hak Kullanımı Haberin Devamı
KONTR	18/07/2024 21:02 Kontrolmatik Teknoloji Enerji Ve Mühendislik A.Ş. 2023 Yılı Olağan Genel Kurul Daveti ve Bilgilendirme Dokümanı Haberin Devamı
DGNMO	18/07/2024 21:00 Doğanlar Mobilya Grubu İmalat Sanayi Ve Ticaret A.Ş. Kayıtlı Sermaye Tavanı Artırımına İlişkin Esas Sözleşme Değişikliğinin Tescilli Haberin Devamı
DGNMO	18/07/2024 20:51 Doğanlar Mobilya Grubu İmalat Sanayi Ve Ticaret A.Ş. 2023 Yılı Olağan Genel Kurul Toplantısı Sonuçlarının Tescilli Haberin Devamı
EFORC	18/07/2024 19:18 Efor Çay Sanayi Ticaret A.Ş. Yeni İş İlişkisi Hakkında Haberin Devamı
ERCB	18/07/2024 19:14 Erciyas Çelik Boru Sanayi A.Ş. 2023 Yılı Olağan Genel Kurul Toplantı Sonucu Haberin Devamı
KZBGY	18/07/2024 19:05 Kızılıbük Gayrimenkul Yatırım Ortaklığı A.Ş. Sermaye Artışına ve Esas Sözleşme Tadiline İlişkin SPK'ya Başvuru Yapılması Haberin Devamı
SNGYO	18/07/2024 18:53 Sinpaş Gayrimenkul Yatırım Ortaklığı A.Ş. Sermaye Artışına ve Esas Sözleşme Tadiline İlişkin SPK'ya Başvuru Yapılması Hakkında Haberin Devamı

BİST-50 HİSSELERİ TEKNİK DEĞERLENDİRME

Kod	RSI			MOMENTUM			CCI			5HO	10HO	20HO	MACD	
	Değer	Sinyal	Bölge	Değer	Sinyal	Bölge	Değer	Sinyal	Bölge	Sinyal	Sinyal	Sinyal	Değer	Sinyal
XU030	64.85	-	-	102.66	-	-	99.47	-	-	-	-	-	198.90	-
XU050	65.34	-	-	102.75	-	-	96.75	SATIŞ	-	-	-	-	162.13	-
XU100	66.17	-	-	102.81	-	-	93.22	SATIŞ	-	-	-	-	188.34	-
XBANK	61.42	-	-	103.82	-	-	100.34	-	AŞIRI ALIM	-	-	-	351.38	-
XUSIN	60.87	-	-	101.66	-	-	83.03	SATIŞ	-	-	-	-	135.38	-
AEFES	68.83	SATIŞ	-	104.95	-	-	41.12	-	-	-	-	-	20.47	-
AKBNK	59.72	-	-	103.00	-	-	98.13	-	-	-	-	-	1.33	-
ALARK	35.00	-	-	92.83	-	-	-184.28	-	AŞIRI SATIM	-	-	-	-2.51	-
ARCLK	42.26	-	-	95.46	-	-	-84.98	-	-	-	-	-	-1.60	SATIŞ
ASELS	56.09	-	-	103.70	-	-	29.25	-	-	-	-	-	1.08	-
ASTOR	52.87	ALIŞ	-	105.49	-	-	155.66	-	AŞIRI ALIM	-	-	-	-0.95	-
BIMAS	75.07	-	AŞIRI ALIM	111.40	-	AŞIRI ALIM	153.10	-	AŞIRI ALIM	-	-	-	24.83	-
BRSAN	39.94	-	-	99.94	SATIŞ	-	6.72	-	-	SATIŞ	SATIŞ	-	-13.89	-
CWENE	47.04	SATIŞ	-	103.33	-	-	92.26	-	-	-	-	SATIŞ	-5.17	-
DOAS	43.69	-	-	99.62	SATIŞ	-	-6.45	-	-	-	SATIŞ	-	-3.75	-
DOHOL	56.70	-	-	102.45	-	-	26.39	-	-	-	SATIŞ	-	0.43	SATIŞ
EGEEN	48.88	SATIŞ	-	98.93	SATIŞ	-	29.84	-	-	SATIŞ	SATIŞ	-	-71.33	-
EKGYO	78.15	-	AŞIRI ALIM	109.49	-	-	144.50	-	AŞIRI ALIM	-	-	-	0.65	-
ENJSA	59.57	-	-	102.04	-	-	134.25	-	AŞIRI ALIM	-	-	-	0.86	-
ENKAI	64.69	-	-	105.14	-	-	133.33	-	AŞIRI ALIM	-	-	-	0.73	-
EREGL	69.71	-	-	104.64	-	-	157.08	-	AŞIRI ALIM	ALIŞ	-	-	1.90	-
EUPWR	41.49	-	-	104.14	ALIŞ	-	183.68	-	AŞIRI ALIM	-	ALIŞ	-	-5.46	-
FROTO	42.09	-	-	93.41	-	-	-82.88	-	-	-	-	-	-11.40	-
GARAN	73.36	-	AŞIRI ALIM	107.19	-	-	70.10	-	-	ALIŞ	-	-	7.59	-
GESAN	40.30	-	-	105.19	-	-	103.80	-	AŞIRI ALIM	-	-	-	-2.34	-
GUBRF	57.51	-	-	115.02	-	AŞIRI ALIM	52.08	SATIŞ	-	SATIŞ	-	-	4.02	-
HALKB	58.78	-	-	103.41	-	-	109.08	-	AŞIRI ALIM	-	-	-	0.29	-
HEKTS	53.49	-	-	106.93	-	-	124.08	-	AŞIRI ALIM	-	-	-	-0.24	-
ISCTR	63.72	-	-	108.46	-	-	111.18	-	AŞIRI ALIM	-	-	-	0.47	-
KCHOL	48.04	-	-	98.13	-	-	-53.30	-	-	-	-	-	0.15	-
KONTR	52.74	ALIŞ	-	109.16	-	-	146.18	-	AŞIRI ALIM	ALIŞ	ALIŞ	ALIŞ	-1.55	-
KOZAL	60.06	-	-	104.76	-	-	72.01	SATIŞ	-	-	-	-	0.39	-
KRDMD	54.87	-	-	98.14	SATIŞ	-	14.02	-	-	SATIŞ	SATIŞ	-	0.69	SATIŞ
MGROS	70.43	-	AŞIRI ALIM	107.28	-	-	109.81	-	AŞIRI ALIM	-	-	-	18.96	-
MIATK	56.11	-	-	108.63	-	-	123.50	-	AŞIRI ALIM	-	-	-	0.80	-
ODAS	48.69	SATIŞ	-	100.47	-	-	17.61	-	-	-	SATIŞ	SATIŞ	0.01	-
OYAKC	79.56	-	AŞIRI ALIM	110.79	-	AŞIRI ALIM	96.95	-	-	-	-	-	3.88	-
PETKM	71.03	-	AŞIRI ALIM	107.79	-	-	123.43	-	AŞIRI ALIM	-	-	-	0.85	-
PGSUS	63.28	-	-	106.49	-	-	46.67	-	-	-	-	-	9.33	-
SAHOL	63.49	-	-	103.40	-	-	66.15	-	-	-	-	-	3.23	-
SASA	57.59	ALIŞ	-	104.45	ALIŞ	-	213.19	-	AŞIRI ALIM	-	-	ALIŞ	-0.12	-
SISE	49.20	SATIŞ	-	96.20	-	-	-38.25	-	-	-	SATIŞ	SATIŞ	0.17	-
SMRTG	43.85	-	-	99.32	-	-	-18.64	-	-	ALIŞ	-	-	-0.93	ALIŞ
SOKM	60.18	-	-	106.19	-	-	60.17	SATIŞ	-	SATIŞ	-	-	1.32	-
TAVHL	68.72	-	-	110.80	-	AŞIRI ALIM	81.93	SATIŞ	-	-	-	-	11.61	-
TCELL	67.09	-	-	104.15	-	-	66.32	-	-	-	-	-	3.95	SATIŞ
THYAO	56.52	-	-	102.44	-	-	128.53	-	AŞIRI ALIM	-	-	-	1.04	-
TOASO	36.90	-	-	89.00	-	AŞIRI SATIM	-107.20	-	AŞIRI SATIM	-	-	-	-2.50	-
TTKOM	59.78	-	-	100.10	ALIŞ	-	48.92	-	-	ALIŞ	ALIŞ	-	1.36	-
TTRAK	31.37	-	-	92.55	-	-	-72.47	-	-	-	-	-	-31.26	-
TUPRS	41.57	-	-	95.16	-	-	-78.17	-	-	-	-	-	-1.86	-
ULKER	54.75	-	-	99.25	SATIŞ	-	-59.87	-	-	-	-	-	7.33	-
VESTL	39.42	-	-	96.46	-	-	-80.46	-	-	SATIŞ	-	-	-2.19	-
YKBNK	47.97	-	-	97.11	-	-	-16.07	-	-	-	-	-	-0.26	-
ZOREN	49.05	SATIŞ	-	100.55	-	-	29.41	-	-	SATIŞ	SATIŞ	-	-0.02	-

BİST-100 HİSSELERİ HAREKETLİ ORTALAMA ve DESTEK DİRENÇ TABLOSU

Kod	Kapanış	Hareketli Ortalama				Değişim			Destek ve Direnç Seviyeleri						
		5 HO	10 HO	20 HO	50 HO	Günlük	Haftalık	Aylık	Destek 3	Destek 2	Destek 1	Pivot	Direnç 1	Direnç 2	Direnç 3
XU030	12,170.32	12,100.67	11,962.84	11,776.99	11,532.65	0.43%	1.18%	6.64%	11,975.59	12,033.87	12,102.09	12,160.37	12,228.59	12,286.87	12,355.09
XU050	9,862.35	9,823.26	9,706.28	9,555.43	9,353.77	0.27%	0.98%	6.55%	9,711.17	9,755.17	9,808.76	9,852.76	9,906.35	9,950.35	10,003.94
XU100	11,156.20	11,126.79	10,991.40	10,814.65	10,578.47	0.15%	0.83%	6.54%	10,984.28	11,033.53	11,094.86	11,144.11	11,205.44	11,254.69	11,316.02
XBANK	16,148.68	16,040.76	15,732.03	15,525.80	14,908.64	0.78%	2.03%	9.57%	15,595.38	15,759.52	15,954.10	16,118.24	16,312.82	16,476.96	16,671.54
XUSIN	14,814.83	14,805.80	14,674.75	14,485.07	14,489.50	-0.02%	0.52%	4.70%	14,564.32	14,638.19	14,726.51	14,800.38	14,888.70	14,962.57	15,050.89
AEFES	286.00	292.90	286.48	263.31	228.79	-0.61%	-1.38%	26.83%	265.58	271.67	278.83	284.92	292.08	298.17	305.33
AGHOL	447.00	454.00	438.10	401.66	367.68	0.68%	0.22%	30.61%	423.25	431.50	439.25	447.50	455.25	463.50	471.25
AGROT	18.10	16.89	16.12	15.49	19.87	2.32%	8.97%	2.67%	15.67	16.51	17.30	18.14	18.93	19.77	20.56
AKBNK	68.75	67.96	66.96	66.09	64.04	0.81%	3.07%	12.52%	65.55	66.55	67.65	68.65	69.75	70.75	71.85
AKFGY	2.58	2.56	2.50	2.40	2.37	1.57%	1.57%	12.66%	2.45	2.47	2.53	2.55	2.61	2.63	2.69
AKFYE	25.30	25.04	25.16	26.34	26.84	-0.47%	1.36%	-12.09%	24.27	24.67	24.99	25.39	25.71	26.11	26.43
AKSA	147.70	146.38	141.31	136.69	127.19	-0.34%	3.14%	20.87%	142.60	144.30	146.00	147.70	149.40	151.10	152.80
AKSEN	43.52	44.08	43.49	43.51	43.61	-0.87%	0.55%	-2.64%	40.06	40.96	42.24	43.14	44.42	45.32	46.60
ALARK	101.00	103.76	105.22	104.78	112.05	-2.13%	-4.54%	-10.38%	96.63	98.67	99.83	101.87	103.03	105.07	106.23
ALFAS	66.90	68.18	68.31	68.40	75.03	-1.62%	-4.36%	-1.04%	65.22	65.93	66.42	67.13	67.62	68.33	68.82
ARCLK	166.00	169.94	169.48	170.82	176.85	-2.01%	-2.70%	-5.20%	160.90	163.20	164.60	166.90	168.30	170.60	172.00
ARDYZ	39.26	40.24	39.29	38.30	39.28	-2.63%	-2.87%	-2.18%	37.33	38.17	38.71	39.55	40.09	40.93	41.47
ASELS	63.00	63.34	63.52	61.38	60.76	-0.24%	-1.25%	6.15%	61.32	61.93	62.47	63.08	63.62	64.23	64.77
ASTOR	96.10	94.43	93.24	94.52	98.51	1.69%	1.69%	2.23%	89.57	91.33	93.72	95.48	97.87	99.63	102.02
BERA	18.44	18.58	19.14	18.95	18.45	-2.18%	-1.60%	7.21%	17.86	18.14	18.29	18.57	18.72	19.00	19.15
BFREN	869.50	880.60	875.55	865.48	893.27	-1.19%	1.52%	-0.80%	848.00	856.50	863.00	871.50	878.00	886.50	893.00
BIMAS	614.50	596.10	575.00	565.20	513.17	0.74%	6.59%	11.50%	590.33	598.17	606.33	614.17	622.33	630.17	638.33
BINHO	439.00	405.15	397.15	391.34	425.88	3.91%	11.78%	11.99%	385.33	402.17	420.58	437.42	455.83	472.67	491.08
BRSAN	438.75	446.00	441.18	448.01	491.83	-2.50%	-1.46%	-7.44%	421.08	429.42	434.08	442.42	447.08	455.42	460.08
BRYAT	2,195.00	2,214.00	2,215.00	2,249.80	2,468.45	-1.04%	-1.39%	-4.77%	2,091.33	2,129.67	2,162.33	2,200.67	2,233.33	2,271.67	2,304.33
BTCIM	157.80	157.84	162.49	162.26	148.46	0.51%	-3.78%	8.83%	150.53	154.07	155.93	159.47	161.33	164.87	166.73
CANTE	1.92	1.89	1.86	1.92	2.15	0.00%	2.67%	-14.98%	1.80	1.84	1.88	1.92	1.96	2.00	2.04
CCOLA	874.00	877.10	853.60	830.50	790.43	0.17%	2.16%	8.44%	820.33	831.67	852.83	864.17	885.33	896.67	917.83
CIMSA	33.86	34.62	34.48	32.69	32.29	-1.34%	-3.53%	10.94%	32.39	32.97	33.41	33.99	34.43	35.01	35.45
CWENE	208.00	206.72	204.03	207.70	224.53	-3.79%	0.92%	2.87%	195.33	201.67	204.83	211.17	214.33	220.67	223.83
DOAS	264.00	267.85	265.33	267.05	280.30	-1.03%	-2.76%	-4.09%	256.42	259.33	261.67	264.58	266.92	269.83	272.17
DOHOL	16.75	17.08	16.77	16.58	15.58	-0.65%	-3.29%	5.34%	16.23	16.40	16.58	16.75	16.93	17.10	17.28
ECILC	58.75	55.93	53.96	53.04	53.39	-0.59%	9.61%	10.54%	49.43	53.72	56.23	60.52	63.03	67.32	69.83
ECZYT	240.40	233.10	227.91	228.60	236.40	1.86%	6.84%	3.49%	214.60	224.90	232.65	242.95	250.70	261.00	268.75
EGEEN	12,757.50	12,836.00	12,773.25	12,662.50	13,103.62	-1.77%	-0.57%	2.90%	12,380.00	12,557.50	12,657.50	12,835.00	12,935.00	13,112.50	13,212.50
EKGYO	12.11	11.58	11.33	10.55	9.70	1.68%	7.64%	33.52%	11.58	11.70	11.91	12.03	12.24	12.36	12.57
ENERY	184.00	182.56	184.91	189.34	181.15	1.88%	0.00%	3.08%	171.33	174.47	179.23	182.37	187.13	190.27	195.03
ENJSA	67.45	66.62	65.90	65.74	64.75	0.22%	2.74%	5.89%	63.75	64.65	66.05	66.95	68.35	69.25	70.65
ENKAI	43.74	43.06	41.98	41.59	40.40	1.96%	3.80%	4.14%	41.49	41.99	42.87	43.37	44.25	44.75	45.63
EREGL	57.55	56.46	55.68	54.32	50.50	2.95%	4.16%	11.53%	52.18	53.52	55.53	56.87	58.88	60.22	62.23
EUPWR	98.10	95.49	94.91	98.40	114.80	2.62%	2.24%	-7.37%	90.45	92.30	95.20	97.05	99.95	101.80	104.70
EUREN	15.85	15.03	14.78	14.72	14.80	6.66%	6.16%	8.12%	13.42	14.03	14.94	15.55	16.46	17.07	17.98
FROTO	1,049.00	1,057.20	1,069.70	1,089.35	1,104.58	-0.85%	-1.87%	-2.78%	1,026.00	1,035.00	1,042.00	1,051.00	1,058.00	1,067.00	1,074.00
GARAN	131.20	131.82	128.37	121.32	107.42	0.92%	-0.98%	25.07%	126.73	127.87	129.53	130.67	132.33	133.47	135.13
GESAN	49.42	49.02	48.37	49.30	57.65	0.98%	-0.52%	-6.84%	46.87	47.47	48.45	49.05	50.03	50.63	51.61
GOLTS	509.50	536.00	530.70	516.95	484.04	-2.21%	-7.95%	21.24%	489.17	497.83	503.67	512.33	518.17	526.83	532.67
GUBRF	158.50	165.68	154.01	146.57	151.30	-5.26%	-5.54%	8.64%	141.47	149.03	153.77	161.33	166.07	173.63	178.37
HALKB	19.41	19.21	18.99	18.83	18.32	0.00%	2.92%	-0.36%	18.80	18.98	19.20	19.38	19.60	19.78	20.00
HEKTS	13.27	13.05	12.62	12.59	13.98	-0.23%	5.57%	-1.70%	12.92	13.06	13.16	13.30	13.40	13.54	13.64
ISCTR	17.57	17.41	16.80	16.49	15.75	1.44%	2.75%	8.59%	16.78	16.99	17.28	17.49	17.78	17.99	18.28

BİST-100 HİSSELERİ HAREKETLİ ORTALAMA ve DESTEK DİRENÇ TABLOSU

Kod	Kapanış	Hareketli Ortalama				Değişim			Destek ve Direnç Seviyeleri						
		5 HO	10 HO	20 HO	50 HO	Günlük	Haftalık	Aylık	Destek 3	Destek 2	Destek 1	Pivot	Direnç 1	Direnç 2	Direnç 3
ISGYO	17.85	17.89	17.63	16.96	16.59	-1.60%	0.79%	13.48%	17.05	17.38	17.61	17.94	18.17	18.50	18.73
ISMEN	42.00	42.01	40.87	39.76	38.45	-2.33%	0.62%	22.09%	40.21	41.07	41.53	42.39	42.85	43.71	44.17
IZENR	22.76	22.90	22.79	23.02	24.13	-1.64%	-0.52%	0.26%	21.66	22.12	22.44	22.90	23.22	23.68	24.00
KAYSE	28.12	28.00	27.67	27.49	29.05	-0.21%	1.44%	2.40%	25.48	26.44	27.28	28.24	29.08	30.04	30.88
KCAER	48.10	48.75	49.25	51.80	53.39	-1.27%	-2.59%	-11.34%	46.52	47.26	47.68	48.42	48.84	49.58	50.00
KCHOL	225.20	227.68	227.75	225.80	231.91	-0.18%	-2.09%	3.54%	218.97	220.93	223.07	225.03	227.17	229.13	231.27
KLSEK	50.25	52.23	51.03	47.33	50.28	-3.74%	-3.64%	8.28%	46.87	48.48	49.37	50.98	51.87	53.48	54.37
KONTR	55.75	53.34	53.01	52.37	59.64	6.77%	2.87%	2.81%	47.87	49.98	52.87	54.98	57.87	59.98	62.87
KONYA	8,312.50	8,160.00	8,080.50	7,981.38	8,703.00	2.21%	1.93%	3.20%	7,780.00	7,897.50	8,105.00	8,222.50	8,430.00	8,547.50	8,755.00
KOZAA	57.80	60.17	59.66	56.99	53.19	-1.03%	-7.52%	5.86%	55.12	56.13	56.97	57.98	58.82	59.83	60.67
KOZAL	22.88	23.03	22.53	21.83	21.71	-0.44%	-0.52%	6.72%	21.95	22.29	22.59	22.93	23.23	23.57	23.87
KRDMD	31.74	32.07	31.82	31.38	29.89	-1.18%	0.95%	5.45%	30.40	30.94	31.34	31.88	32.28	32.82	33.22
KTLEK	44.32	46.27	48.28	47.91	68.55	-2.68%	-8.66%	0.68%	42.24	43.24	43.78	44.78	45.32	46.32	46.86
LMKDC	22.74	22.91	23.24	22.29	22.43	-0.96%	-0.70%	8.49%	21.79	22.13	22.43	22.77	23.07	23.41	23.71
MAVI	129.30	132.04	129.88	126.31	109.72	-0.54%	-2.56%	15.45%	124.87	126.03	127.67	128.83	130.47	131.63	133.27
MGROS	575.00	569.60	559.65	545.03	508.04	0.70%	2.50%	11.43%	557.83	563.67	569.33	575.17	580.83	586.67	592.33
MIATK	62.30	60.74	58.50	60.48	57.08	-3.56%	7.23%	10.27%	58.40	60.30	61.30	63.20	64.20	66.10	67.10
OBAMS	36.42	36.43	36.13	36.71	37.73	-1.99%	2.02%	-2.04%	35.11	35.67	36.05	36.61	36.99	37.55	37.93
ODAS	8.60	8.82	8.66	8.62	8.81	-1.71%	-3.70%	0.82%	8.29	8.44	8.52	8.67	8.75	8.90	8.98
OTKAR	611.00	622.10	624.00	634.80	607.65	-1.53%	-4.38%	-1.29%	592.67	601.33	606.17	614.83	619.67	628.33	633.17
OYAKC	77.00	75.68	73.87	68.70	64.29	1.52%	2.53%	25.71%	70.40	72.60	74.80	77.00	79.20	81.40	83.60
PEKGY	6.62	6.81	7.63	7.64	8.15	-2.22%	-5.29%	-14.80%	6.34	6.47	6.54	6.67	6.74	6.87	6.94
PETKM	24.90	24.27	23.80	22.71	21.64	2.64%	5.42%	15.60%	23.53	23.81	24.35	24.63	25.17	25.45	25.99
PGSUS	247.60	251.94	246.10	237.32	221.60	-0.20%	-1.65%	7.51%	237.97	240.73	244.17	246.93	250.37	253.13	256.57
QUAGR	3.44	3.43	3.37	3.33	3.60	-1.43%	1.47%	0.88%	3.33	3.37	3.41	3.45	3.49	3.53	3.57
REEDR	34.08	34.73	34.24	34.90	38.00	-3.73%	-2.13%	-12.75%	31.89	32.91	33.49	34.51	35.09	36.11	36.69
SAHOL	106.50	107.26	105.13	99.91	98.71	0.00%	-1.57%	13.48%	102.67	104.23	105.37	106.93	108.07	109.63	110.77
SASA	45.96	44.26	44.04	44.20	45.33	4.31%	4.45%	3.61%	42.02	42.92	44.44	45.34	46.86	47.76	49.28
SDTTR	264.00	268.90	268.38	259.03	282.41	-1.95%	-4.17%	-6.88%	253.42	257.83	260.92	265.33	268.42	272.83	275.92
SISE	49.64	50.10	50.22	49.60	50.32	-1.12%	-0.72%	2.65%	48.46	48.90	49.27	49.71	50.08	50.52	50.89
SKBNK	4.14	4.14	4.12	4.16	4.03	0.00%	-0.24%	11.29%	4.01	4.07	4.10	4.16	4.19	4.25	4.28
SMRTG	49.40	49.24	49.35	50.74	52.27	0.90%	-1.20%	-2.56%	48.03	48.31	48.85	49.13	49.67	49.95	50.49
SOKM	65.20	65.82	64.51	62.80	62.11	-1.95%	0.08%	4.43%	62.02	63.33	64.27	65.58	66.52	67.83	68.77
TABGD	199.10	201.08	196.39	197.93	184.01	-1.19%	0.40%	8.70%	189.90	193.50	196.30	199.90	202.70	206.30	209.10
TAVHL	284.75	285.30	276.03	265.86	248.17	0.35%	1.70%	16.65%	274.42	277.08	280.92	283.58	287.42	290.08	293.92
TCELL	110.40	110.00	109.43	105.35	97.56	0.27%	-0.63%	11.97%	106.70	107.80	109.10	110.20	111.50	112.60	113.90
THYAO	315.50	311.20	309.55	307.54	310.80	-0.32%	2.69%	1.20%	306.58	309.67	312.58	315.67	318.58	321.67	324.58
TKFEN	56.15	56.90	57.55	55.84	54.28	-0.62%	-4.02%	6.45%	52.43	54.12	55.13	56.82	57.83	59.52	60.53
TKNSA	31.92	32.52	33.08	32.09	35.73	-2.39%	-3.27%	-7.69%	30.45	31.17	31.55	32.27	32.65	33.37	33.75
TMSN	142.50	140.28	135.99	132.72	140.07	1.57%	0.35%	2.89%	130.40	133.90	138.20	141.70	146.00	149.50	153.80
TOASO	297.25	303.00	311.83	325.33	308.24	-0.67%	-5.03%	-5.78%	288.83	291.92	294.58	297.67	300.33	303.42	306.08
TSKB	13.01	12.90	12.68	12.28	11.44	-0.76%	2.04%	14.02%	12.59	12.73	12.87	13.01	13.15	13.29	13.43
TTKOM	51.60	51.32	51.50	50.24	47.06	1.18%	-1.24%	6.00%	48.13	48.99	50.29	51.15	52.45	53.31	54.61
TTRAK	832.00	835.60	848.50	885.25	943.51	0.12%	-1.36%	-13.20%	818.83	822.67	827.33	831.17	835.83	839.67	844.33
TUKAS	8.62	8.31	7.86	7.55	7.62	0.58%	9.81%	16.80%	8.16	8.26	8.44	8.54	8.72	8.82	9.00
TUPRS	165.00	166.48	168.49	168.27	175.36	-0.72%	-2.02%	-1.20%	160.73	162.47	163.73	165.47	166.73	168.47	169.73
TURSG	68.10	68.50	69.06	72.99	74.13	0.07%	-1.45%	-13.08%	66.22	66.93	67.52	68.23	68.82	69.53	70.12
ULKER	172.40	179.84	177.02	173.15	152.85	-2.43%	-5.17%	11.15%	164.87	168.13	170.27	173.53	175.67	178.93	181.07
VAKBN	23.84	23.64	23.13	22.95	22.51	0.68%	2.76%	0.93%	23.08	23.28	23.56	23.76	24.04	24.24	24.52
VESBE	22.30	21.68	21.40	21.28	21.97	-0.36%	5.99%	4.50%	21.21	21.53	21.91	22.23	22.61	22.93	23.31
VESTL	76.20	77.36	77.53	78.70	86.13	-2.18%	-2.31%	-13.11%	73.63	74.87	75.53	76.77	77.43	78.67	79.33
YEOTK	204.00	204.10	196.48	192.48	191.50	-2.25%	4.94%	8.80%	193.17	198.13	201.07	206.03	208.97	213.93	216.87
YKBNK	32.26	32.19	32.07	32.88	33.07	0.19%	1.51%	-0.98%	31.29	31.63	31.95	32.29	32.61	32.95	33.27
YYLGD	12.53	12.87	12.55	12.13	12.54	-3.17%	-0.48%	3.30%	11.46	11.88	12.21	12.63	12.96	13.38	13.71
ZOREN	5.53	5.55	5.54	5.50	5.70	-1.25%	-1.43%	1.65%	5.35	5.42	5.48	5.55	5.61	5.68	5.74

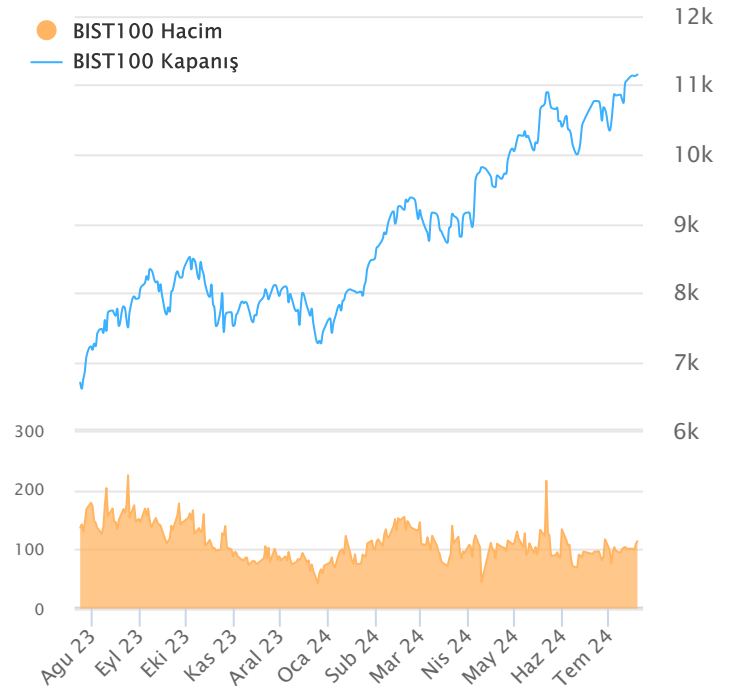
ŞİRKET TEMETTÜ ÖDEMELERİ

Kod	Brüt Temettü (Bin TL)	Temettü Dağıtım Oranı	Hisse Başına Brüt Tutar (TL)	Hisse Başına Net Tutar (TL)	Temettü Verim(%)	Temettü Dağıtım Tarihi	Ödemeye Kalan Gün	Ödeme Tarihleri
AVPGY	840,000	25.76%	2.10	2.10	4.49%	22.07.2024	1	Taksit : 22.07.2024 - 29.05.2024 - 17.04.2024
LKMNH	50,000	15.52%	1.39	1.25	1.40%	22.07.2024	1	Taksit : 22.07.2024 - 07.05.2024
TRGYO	2,350,000	17.64%	2.35	2.35	4.31%	22.07.2024	1	22.07.2024
DURDO	10,000	8.57%	0.10	0.09	0.69%	23.07.2024	2	23.07.2024
PRKME	200,000	59.18%	1.34	1.21	5.09%	23.07.2024	2	23.07.2024
AHGAZ	50,000	1.61%	0.02	0.02	0.14%	24.07.2024	3	24.07.2024
YAPRK	31,240	22.92%	2.20	1.98	0.49%	24.07.2024	3	24.07.2024
ENERY	50,000	2.26%	0.34	0.31	0.19%	25.07.2024	4	25.07.2024
VESBE	1,161,482	24.58%	0.73	0.65	3.26%	25.07.2024	4	25.07.2024
AYDEM	384,758	-30.06%	0.55	0.49	1.50%	30.07.2024	9	30.07.2024
ASTOR	1,317,842	28.66%	1.32	1.19	1.37%	31.07.2024	10	31.07.2024
LILAK	180,250	80.30%	0.31	0.27	1.16%	01.08.2024	11	01.08.2024
TBORG	1,100,000	106.65%	3.41	3.07	3.41%	06.08.2024	16	06.08.2024
SUWEN	56,000	29.23%	0.25	0.23	0.71%	12.08.2024	22	12.08.2024
SDTTR	130,192	40.39%	2.24	2.02	0.85%	13.08.2024	23	Taksit : 13.08.2024
ALFAS	300,000	28.87%	0.82	0.73	1.22%	14.08.2024	24	14.08.2024
ISSEN	25,464	10.17%	0.06	0.05	0.46%	15.08.2024	25	15.08.2024
EGPRO	1,459,915	289.58%	18.03	16.23	8.67%	26.08.2024	36	Avans : 13.07.2023 - 14.09.2023 - 09.01.2024 - 26.03.2024 - 26.08.2024 - 25.06.2024
MTRKS	20,000	20.38%	0.50	0.45	0.94%	27.08.2024	37	27.08.2024
CWENE	94,839	25.04%	0.77	0.69	0.37%	29.08.2024	39	29.08.2024
GWIND	562,000	90.13%	1.04	0.94	3.14%	29.08.2024	39	Avans : 26.12.2023 - 29.08.2024
TURSG	1,000,000	16.25%	0.86	0.77	1.26%	29.08.2024	39	29.08.2024
KONTR	30,000	6.96%	0.15	0.14	0.08%	05.09.2024	46	05.09.2024
KRVGD	150,000	46.50%	0.63	0.56	2.30%	10.09.2024	51	Taksit : 10.09.2024 - 02.07.2024
PLTUR	14,650	37.02%	0.06	0.05	0.26%	10.09.2024	51	10.09.2024
ADEL	150,002	34.41%	6.35	5.71	1.18%	26.09.2024	67	26.09.2024
BUCIM	100,000	5.46%	0.07	0.06	0.78%	30.09.2024	71	30.09.2024
ESCAR	217,200	16.98%	4.00	3.60	1.07%	01.10.2024	72	Avans : 07.11.2023 - 01.10.2024 - 26.06.2024
SOKM	1,500,000	33.74%	2.53	2.28	3.88%	01.10.2024	72	Taksit : 01.10.2024 - 01.07.2024
BOBET	570,000	40.59%	1.50	1.35	5.24%	07.10.2024	78	Taksit : 07.08.2024 - 07.05.2024 - 07.10.2024
SANFM	3,000	6.83%	0.10	0.09	0.13%	15.10.2024	86	15.10.2024
GRSEL	40,000	3.69%	0.39	0.35	0.29%	21.10.2024	92	Taksit : 21.10.2024 - 20.06.2024
BRKSN	5,200	7.37%	0.17	0.15	0.47%	22.10.2024	93	Taksit : 22.10.2024 - 25.07.2024
MEDTR	35,000	135.31%	0.29	0.26	0.78%	23.10.2024	94	23.10.2024
OSMEN	93,000	18.38%	4.44	4.00	1.78%	25.10.2024	96	Avans : 31.01.2024 - 25.10.2024 - 29.07.2024 - 29.05.2024
EYGYO	23,759	10.53%	0.12	0.12	1.14%	31.10.2024	102	Taksit : 31.10.2024 - 30.09.2024
SUNTK	204,650	86.51%	0.43	0.39	1.91%	31.10.2024	102	31.10.2024
DGNMO	100,000	13.92%	0.29	0.26	2.41%	20.11.2024	122	20.11.2024
ASELS	510,000	7.00%	0.11	0.10	0.18%	25.11.2024	127	25.11.2024
AYEN	1,021,688	91.05%	3.68	3.31	11.13%	29.11.2024	131	Taksit : 29.11.2024 - 31.10.2024 - 30.09.2024 - 29.08.2024 - 31.07.2024 - 01.07.2024

Yabancı Takas Oranı



BİST 100 Kapanış ve İşlem Hacmi(Milyar TL)



TEKNİK GÖSTERGELER AÇIKLAMA

RSI

RSI ilgili periyoddaki kapanış değerlerini periyodun bir önceki kapanış değerleriyle kıyaslayarak hesaplanan kısa ve orta vadeli trendin yönü hakkında öngörüde bulunmayı sağlayan bir göstergedir. İndikatör 0'la 100 arasında değer alır. RSI da genellikle 30 ve 70 referans değerleri kullanılmakla beraber 50 seviyesi de kullanılabilir. Genel kabul görmüş yaklaşım uygulamada, 30 referans değerinin altına inen RSI değerlerinin "aşırı satım", 70 değerinin üzerine çıkan RSI değerlerinin de "aşırı alım" işaret ettiği yönünde. RSI 'ın yorumlanışında kullanılan bir diğer yöntemse uyumsuzluklardır. Yükselen bir piyasada RSI daki yeni oluşan dip ve tepelerin bir önceki dip ve tepelerden daha yüksekte oluşması beklenirken, alçalan bir piyasada RSI daki dip ve tepelerin bir önceki dip ve tepelerden daha aşağıda oluşması beklenir. Bunun gerçekleşmediği durumlar uyumsuzluk olarak kabul edilebilir.

Momentum

Belirlenmiş olan bir süre içinde fiyatların değişim hızını ölçen bir göstergedir. Son günün kapanışının, x gün önceki kapanışı bölünmesinin 100 ile çarpımı olarak hesaplanan Momentum'da bu iki günün eşit olduğu durumlarda bulunacak olan 100 değeri referans değeri olarak kabul edilir. Kullanım açısından 110 seviyenin üzeri "aşırı alım", 90 seviyesinin altı ise "aşırı satım" olarak kabul edilebilir. Ayrıca Momentum'la 100 referans çizginin kesişme noktalarında Momentum'un referans değerini yukarı kesmesi "al" aşağı kesmesi ise "sat" sinyali olarak kabul edilebilir. Uyumsuzluklar: Fiyatlar yükselirken ve yeni zirveler yaparken, göstergenin yeni zirve yapamaması veya fiyatlar yeni dip yaparken, göstergenin yeni dip yapmaması. Bu durumu trend değişikliğinin erken sinyali olarak değerlendirmek gerekebilir.

MACD

Genelde 26 ve 12 günlük olarak kullanılan iki üssel hareketli ortalamaların farkı olan Macd, kısa vadeli üssel ortalamaların uzun vadeliye göre olan pozisyonlarını değerlendiren trendin yönü hakkında bilgi vermeye çalışır. MACD orta vadeli indikatörlerden biridir. Macd'nin 0 olduğu seviyede 12 günlük üssel hareketli ortalamaya 26 günlük üssel ortalamaya eşittir. 12 günlüğün 26 günlüğün üzerine çıktığı durumlarda ise Macd pozitif değerler alacaktır. Tersine 12 günlüğün 26 günlüğün altına indiği durumlarda ise Macd negatif olacaktır. Yorumlamalarda 12 günlük hareketli ortalamaların 26 günlük hareketli ortalamadan uzaklaştığı yani Macd'nin 0 değerinin altında yada üzerinde olduğu durumlar "al" ve "sat" olarak değerlendirilebilir. Ancak bu bölgelerde olmanın ürettikleri sinyaller referans değeri kullanan diğer göstergelere göre daha zayıftır. Fiyatların trend yönünde aşırı bir hareketi olduğunu söylese de dönüş zamanı hakkında kesin bilgiler vermez. Macd'nin yorumlanmasında önem taşıyan bir diğer yöntemde uyumsuzluklara dikkat edilmesidir.

CCI

Mal piyasaları için Donald Lambert tarafından uyarlanmış olan CCI, hesaplanışındaki özellikler nedeniyle rahatlıkla hisse senedi piyasasına da kullanılan bir osilatördür. Bir çok analist bu göstergiyi aşırı alım / aşırı satım bölgelerini gösteren osilatör olarak kullanır. CCI +100 ile -100 arasında bir değer alır. +100'ün üzerinde olması demek, kağıdın fiyatının aşırı yükselmiş olması, -100'un altında olması ise aşırı düşmüş olması demektir. ("aşırı alım ve aşırı satım") CCI'nin yorumlanmasında önem taşıyan bir diğer yöntemde uyumsuzluklara dikkat edilmesidir

Hareketli Ortalama (HO)

Hareketli Ortalama: bir dizinin verilen zaman aralığı içerisindeki ortalamasının hesaplanması için kullanılan bir yöntemdir. "Hareketli" kelimesi aslında ortalamaların durağan olmayıp zaman içinde eklenen veriye göre sürekli olarak kendini yeniden revize etmesi anlamında kullanılır. Kullandıkları datalarda hangi dönemin datalarına önem verdikleri açısından basit, ağırlıklı, üssel, üçgensel ve değişken olmak üzere beş farklı yöntemle hesaplanabilirler. Basit hareketli ortalamada periyod içindeki tüm günler aynı önemde kabul edilir. Ancak son günlerin önemini atlayan bu yaklaşıma karşı ağırlıklı hareketli ortalamada da ilk günlerin önemi azaltılarak ağırlık son günlere kaydırılır. Üssel hareketli ortalamada ise ağırlığın yine son günlere verilmesine karşın ilk günler ağırlıklı hareketli ortalamada olduğu gibi göz ardı edilmez

Teknik Metodoloji ve Risk Uyarıları

Tabloların hazırlanmasında Finnet veri terminali kullanılmış olup, datalar Finnet tarafından sağlanmıştır. BİST-50 Hisseleri Teknik değerlendirme tablosunda, Bazı önemli teknik göstergeler, hareketli ortalamalar değerleri, sinyalleri, aşırı alım-satım bölgeleri belirtilmiştir. Destek, Direnç ve PIVOT seviyeleri Trive Yatırım'ın belirlediği destek ve direnç seviyeleri değildir. Tüm tablolarda yer alan veriler günlük güncellenmektedir. Tüm bu veriler Finnet veri terminalinden alınmıştır. Teknik göstergelerin son aldığı değerler belirtilmiştir. Sadece teknik göstergelere bakılıp yatırım kararı verilmesi doğru sonuçlar doğurmayabilir. Bu bültende hazırlanan tablolar tek başına yeterli bir gösterge olmayıp, temel ve diğer gelişmelerin devre dışı bırakıldığının unutulmaması gerekmektedir. Trive Yatırım'ın söz konusu bilgi ve görüşlerde meydana gelebilecek değişikliklerden yatırımcıları haberdar etme yükümlülüğü bulunmamaktadır. Trive Yatırım bu bilgilerin veya bu bilgilere dayalı olarak yapılan tahmin, çıkarım veya görüşlerin doğruluğu, tamlığı veya uygunluğuna ilişkin açık veya zımni hiçbir beyan veya taahhütte bulunmamaktadır.

YASAL UYARI

Burada yer alan bilgiler Trive Yatırım tarafından genel bilgilendirme amacı ile hazırlanmıştır. Yatırım bilgi, yorum ve tavsiyeleri yatırım danışmanlığı kapsamında değildir. Yatırım danışmanlığı hizmeti, SPK tarafından yetkilendirilmiş yetkili kuruluşlar tarafından kişilerin risk ve getiri tercihleri dikkate alınarak sözleşme imzalanmak suretiyle kişiye özel olarak sunulmaktadır. Burada yer alan yorum ve tavsiyeler ise genel nitelikte olup tavsiyede bulunanların kişisel görüşlerine dayanmaktadır. Herhangi bir yatırım aracının alım-satım önerisi ya da getiri vaadi olarak yorumlanmamalıdır. Bu görüşler mali durumunuz ile risk ve getiri tercihlerinize uygun olmayabilir. Bu nedenle, sadece burada yer alan bilgilere dayanarak yatırım kararı verilmesi beklentilerinize uygun sonuçlar doğurmayabilir. Tüm veriler, Trive Yatırım tarafından güvenilir olduğuna inanılan kaynaklardan alınmıştır. Burada yer alan fiyatlar, veriler ve bilgilerin tam ve doğru olduğu garanti edilemez; içerik, haber verilmeksizin değiştirilebilir. Bu kaynakların kullanılması nedeni ile ortaya çıkabilecek hatalardan veya zararlardan kurum çalışanları ile Trive Yatırım sorumlu değildir.

Adres: Reşitpaşa Mah. Eski Büyükdere Cad. No:2 İç Kapı No: 6 Sarıyer / İstanbul www.trive.com.tr

Kaynaklar: Trive Yatırım Araştırma, Matriks ve Finnet

Raporu Hazırlayan Birim : Trive Yatırım Araştırma ve Strateji Departmanı

Mail: destek@trive.com.tr

Tel: 444 39 34