

Borsa İstanbul	İşl. Hac.(Milyar TL)	Son	Gün %	Hafta %	Ay %
BİST 100	84.4	9,905	-0.78%	0.75%	-11.22%
BİST 30	62.2	10,867	-0.64%	1.57%	-10.71%
BİST Sanayi	57.0	13,499	-0.52%	0.83%	-8.88%
BİST Banka	14.0	13,737	-0.57%	4.12%	-14.93%
Bist Tüm	124.1	11,355	-0.75%	0.73%	-10.14%

Borsa İstanbul	Piy.Değ. (Milyar TL)	Son	S1 Haf.	S1 Ay	S3 Ay
Yabancı Payı	2,111.1	37.74%	37.96%	38.22%	39.55%

Döviz Kurları	Düşük	Yüksek	Son	Gün %	Hafta %	Ay %
USDTRY	33.8613	33.9681	33.8639	-0.07%	0.77%	2.54%
EURTRY	37.6654	37.9356	37.7762	0.18%	2.12%	5.08%
GBPTRY	44.1157	44.5370	44.4014	0.41%	2.95%	4.09%
EURUSD	1.1101	1.1176	1.1150	0.17%	1.25%	2.45%
GBPUSD	1.3010	1.3120	1.3091	0.45%	2.06%	1.36%

Döviz Sepetleri	Son	Gün %	Hafta %	Ay %
Sepet Kur	35.6364	0.48%	1.51%	2.88%
Dolar Endeksi (DXY)	101.1330	-0.25%	-1.43%	-3.10%

ViOP Sözleşme	Vadesi	VKGS	Son	Gün %	Hafta %	Ay %
F_XU0300824	29 Ağu	8	10,988.00	-0.70%	1.30%	-13.65%
F_XAUUSD0824	29 Ağu	8	2,508.70	-0.47%	2.06%	3.52%
F_USDTRY0824	29 Ağu	8	34.19	-0.10%	0.26%	-1.03%
F_EURTRY0824	29 Ağu	8	38.08	0.09%	1.08%	1.15%

Tahvil Faizleri	Düşük	Yüksek	Son	Önc. Gün	Önc. Haf	Önc. Ay
TL Referans Faiz	50.12	50.12	50.12	49.35	49.25	50.95
Türkiye 1 yıllık	44.10	45.35	45.28	45.28	45.05	45.49
Türkiye 2 yıllık	37.44	39.41	37.44	37.68	37.78	38.98
Türkiye 5 yıllık	28.44	29.16	29.12	29.01	29.33	26.86
Türkiye 10 yıllık	24.10	24.34	24.29	24.44	24.21	23.90
ABD 10 yıllık	3.77	3.84	3.80	3.81	3.84	4.28
Almanya 10 yıllık	2.20	2.23	2.20	2.22	2.18	2.44

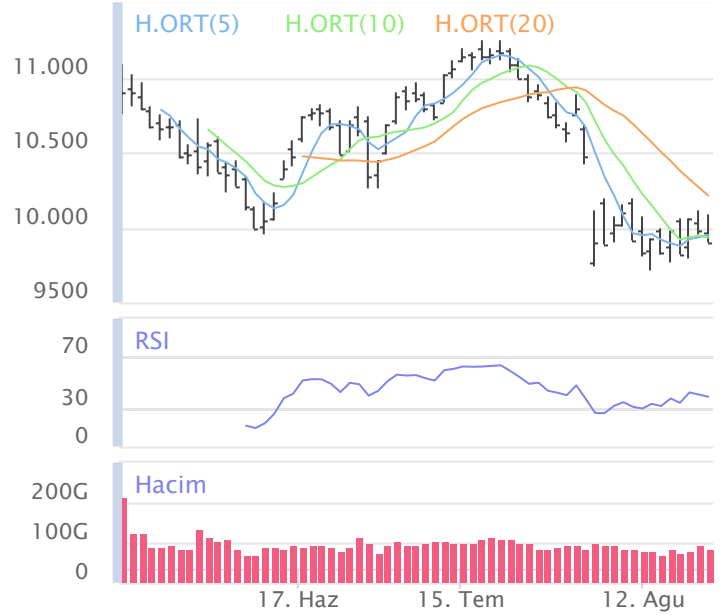
Emtia	Düşük	Yüksek	Son	Gün %	Hafta %	Ay %
Altın Ons	2,494.55	2,520.01	2,512.37	-0.07%	2.63%	4.64%
Gram Altın	2,774.79	2,789.59	2,785.41	-0.20%	3.68%	7.34%
Gümüş Ons	29.22	29.74	29.60	0.56%	7.39%	1.31%
Gram Gümüş	31.87	32.42	32.23	0.50%	8.26%	3.88%
Brent	75.21	77.63	75.65	-1.33%	-4.73%	-7.58%
WTI	71.37	74.01	71.83	-1.62%	-5.50%	-8.56%

Dünya Endeksleri	Son	Gün %	Hafta %	Ay %
S&P 500	5,621	0.42%	3.04%	2.10%
DOW 30	40,890	0.14%	2.20%	1.50%
NASDAQ	17,919	0.57%	4.23%	1.08%
CAC40	7,525	0.52%	2.61%	-0.13%
DAX	18,449	0.50%	3.15%	1.52%
FTSE	8,283	0.12%	0.03%	1.57%
NIKKEI 225	37,952	-0.29%	4.14%	-5.27%

En Çok Yükselen Hisseler XU100				En Çok Düşen Hisseler XU100			
	Gün %	Kapanış	Hacim		Gün %	Kapanış	Hacim
TKNSA	9.97%	33.08	1,024.7	TTKOM	-7.46%	50.25	1,243.7
TUKAS	3.77%	8.25	136.7	KONTR	-3.68%	48.88	718.3
KAYSE	3.22%	26.30	332.8	KOZAA	-3.45%	71.45	2,717.7
KLSE	3.20%	46.44	722.2	MGROS	-3.20%	498.50	1,401.3
GOLTS	3.02%	444.00	304.2	OYAK	-3.10%	67.20	155.7
TURSG	3.00%	13.03	385.8	TCELL	-2.96%	98.20	2,886.0
KCHOL	2.91%	191.00	4,287.1	KTLEV	-2.90%	46.90	491.4
KOZAL	1.28%	26.90	7,873.8	KONYA	-2.63%	6,670.00	80.7
PETKM	1.27%	24.00	2,312.9	ASELS	-2.50%	56.60	1,502.8
YKBNK	1.14%	30.26	3,739.6	AKFGY	-2.28%	2.14	84.3

Para Girişi Gözlenenler XU100				Hacmi En Yüksek Hisseler			
	Hacim	Kap.	Hac. %		Hacim	Kap.	Gün %
KOZAL	7,874	26.90	-12.20%	KOZAL	7,874	26.90	1.28%
KCHOL	4,287	191.00	48.77%	THYAO	7,035	297.75	-0.67%
YKBNK	3,740	30.26	11.08%	EREGL	4,604	48.92	-0.16%
TUPRS	3,685	164.90	46.26%	ISCTR	4,430	13.34	-1.62%
PETKM	2,313	24.00	-5.76%	KCHOL	4,287	191.00	2.91%
FROTO	1,230	938.00	63.23%	YKBNK	3,740	30.26	1.14%
TKNSA	1,025	33.08	1,415.55%	TUPRS	3,685	164.90	0.55%
KLSE	722	46.44	111.69%	TCELL	2,886	98.20	-2.96%
BTCIM	661	204.00	41.03%	KOZAA	2,718	71.45	-3.45%
TURSG	386	13.03	148.30%	AKBNK	2,688	59.15	-1.25%

BIST 100	USDTRY	10 Yıllık Faiz TR	XAUUSD
9,905	33.864	24.29	2,512.37
-0.78%	-0.07%	0.07%	-0.07%



XU100	Zarar Kes	Düşük	Yüksek	Aort	Son		
	9,610.14	9,897.58	10,080.73	9,904.79	9,904.79		
Performans		Dolar Bazında Performans					
Gün%	Haf%	Aylık%	Yb%	Gün%	Haf%	Aylık%	Yb%
-0.78	0.75	-11.22	32.59	-1.06	-0.01	-13.08	15.50
Destek 3	Destek 2	Destek 1	Kapanış	Direnç 1	Direnç 2	Direnç 3	
9,658.19	9,777.88	9,841.34	9,904.79	10,024.49	10,144.18	10,207.64	
İşlem Hacmi (mn TL)			Hareketli Ortalamalar (HO)				
Son	5 Günlük Ort.	5 HO	10 HO	20 HO	50 HO		
84,376	86,291	9,949.24	9,933.22	10,211.48	10,514.67		
5 gün ortalama hacmin -%2 altında			-0.45%	-0.29%	-3.00%	-5.80%	
Teknik Göstergeler							
RSI		MOM		CCI		MACD	
39.34	AŞAĞI	98.08	AŞAĞI	-39.80	AŞAĞI	-214.58	YUKARI

BİST 100 endeksinde ilk önemli destek seviyesi 9,841.34 seviyesinde bulunuyor. Bu seviyenin olası aşağı yönlü ataklarda aşağı yönlü kırılması durumunda zarar kes seviyesini 9,610.14 olarak değerlendirmekteyiz. Yukarı yönlü hareketlerde ise öncelikli direnç 10,024.49 seviyesinden geçmektedir. Bu direncin yukarı yönlü kırılması durumunda 10,207.64 seviyesini öncelikli kısa vadeli teknik hedef olarak değerlendirmekteyiz.

BIST 100 endeksi son işlem gününü %0.78 değer kaybıyla 9,904.79 seviyesinden tamamlamıştır. Endeks gün içinde en düşük 9,897.58 en yüksek 10,080.73 seviyesini gördü. Toplam işlem hacmi 124.1 milyar TL olarak gerçekleşti. Sektör endekslerinden en çok değer kazanan %1.31 ile BIST SİGORTA endeksi olurken, en çok değer kaybeden ise -%3.73 ile BIST İLETİŞİM endeksi olarak gerçekleşti. İşlem hacmi en yüksek 57.0 milyar TL ile BIST SİNAİ oldu.

*BİST 100 endeksi içerisinde yer alan 25 hissenin fiyatı artarken 74 hissenin fiyatı azaldı. 1 hissenin fiyatında değişim olmadı.

ABD borsalarının dünü pozitif tamamladıkları gözlemlendi. Kapanışta S&P 500 %0.42, Dow Jones %0.14, Nasdaq %0.57 değer kazandı.

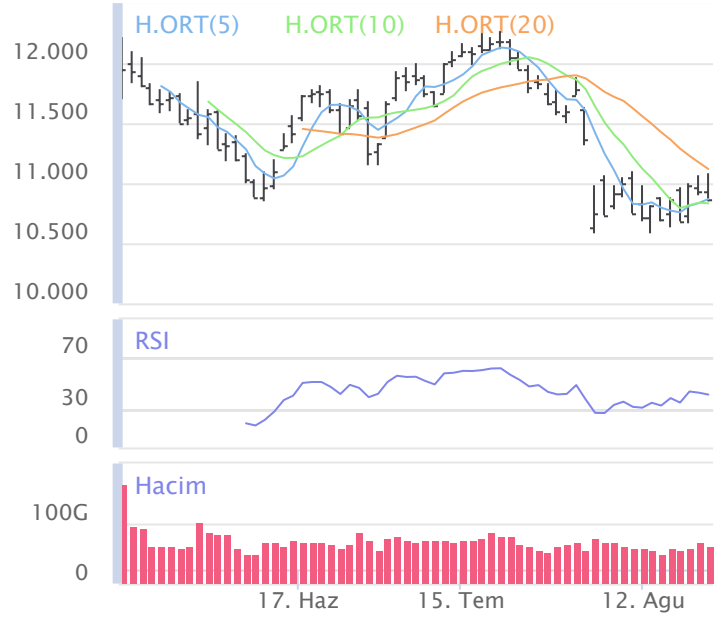
Avrupada Almanya DAX endeksi 0.50 yükselirken İngiltere FTSE endeksi günü 0.12 yükselişle tamamladı.

Türkiye'nin 10 yıllık tahvil faizi bir önceki güne göre 14.2 baz puan düşerek günü 24.29 seviyesinden tamamlamıştır.

ABD 10 yıllık tahvil faizinde bir önceki güne göre 1.2 baz puan düşerek günü 3.80 seviyesinden tamamlamıştır.

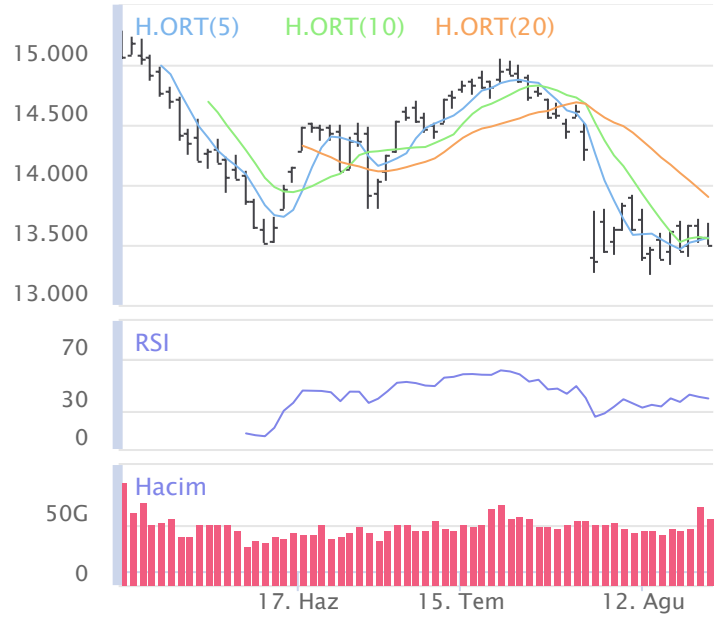
F_XU0300824	Zarar Kes	Düşük	Yüksek	Aort	Son		
	10,611.69	10,961.25	11,205.00	11,080.25	11,004.00		
Performans			Açık Pozisyon				
Gün%	Haf%	Sayısı	Değişimi				
-0.70%	1.30%	402,085.0	-14,397.0				
Destek 3	Destek 2	Destek 1	Kapanış	Direnç 1	Direnç 2	Direnç 3	
10,664.75	10,813.00	10,908.50	11,004.00	11,152.25	11,300.50	11,396.00	
İşlem Miktarı (Adet)			Hareketli Ortalamalar (HO)				
Son	5 Günlük Ort.	5 HO	10 HO	20 HO	50 HO		
197,115.00	225,278.67	11,019.70	10,992.18	11,373.98	12,041.13		
5 gün ortalama miktarın -13% altında			-0.14%	0.11%	-3.25%	-8.61%	
Teknik Göstergeler							
RSI	MOM	CCI	MACD				
38.55	AŞAĞI	97.63	AŞAĞI	-23.86	AŞAĞI	-359.39	YUKARI

BİST30 endeks vadeli işlem sözleşmesinde ilk destek 10,908.50 seviyesinde bulunuyor. Bu seviyenin aşağı yönlü kırılması durumunda zarar kes seviyesi 10,611.69 olarak değerlendirilebilir. Yukarı yönlü hareketlerde direnç 11,152.25 seviyesinden geçmektedir. Direnç seviyesinin yukarı yönlü kırılması durumunda 11,396.00 seviyesi öncelikli kısa vadeli teknik hedef olacaktır. Sözleşmede toplam açık pozisyon sayısı 402085 adet olup açık pozisyonda önceki işlem gününe göre 14397 adetlik azalış dikkat çekmektedir.



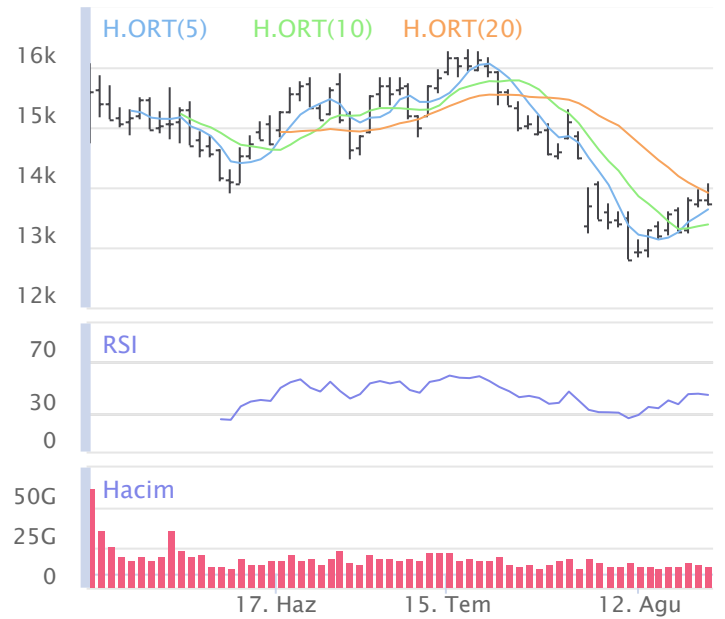
XUSIN	Zarar Kes	Düşük	Yüksek	Aort	Son		
	13,167.76	13,492.13	13,689.55	13,499.17	13,499.17		
Performans			Endekse Göre Performans				
Gün%	Haf%	Aylık%	Yb%	Gün%	Haf%	Aylık%	Yb%
-0.52	0.83	-8.88	17.06	0.26	0.08	2.63	-11.71
Destek 3	Destek 2	Destek 1	Kapanış	Direnç 1	Direnç 2	Direnç 3	
13,233.60	13,362.86	13,431.02	13,499.17	13,628.44	13,757.70	13,825.86	
İşlem Hacmi (mn TL)			Hareketli Ortalamalar (HO)				
Son	5 Günlük Ort.	5 HO	10 HO	20 HO	50 HO		
57,029	57,594	13,559.76	13,552.74	13,898.67	14,194.34		
5 gün ortalama hacmin -%1 altında			-0.45%	-0.40%	-2.87%	-4.90%	
Teknik Göstergeler							
RSI	MOM	CCI	MACD				
39.84	AŞAĞI	97.53	AŞAĞI	-37.52	AŞAĞI	-259.39	YUKARI

BİST sanayi endeksinde birinci destek seviyesi 13,431.02 seviyesinden geçmekte olup bu seviyenin aşağı yönlü kırılması durumunda zarar kes seviyesi olarak 13,167.76 seviyesi kullanılabilir. Yukarı yönlü ataklarda ise direnç 13,628.44 seviyelerinden geçmektedir. Bu direnç seviyesinin yukarı yönlü kırılması durumunda ise 13,825.86 seviyesi öncelikli kısa vadeli teknik hedef konumunda değerlendirilebilir.



XBANK	Zarar Kes	Düşük	Yüksek	Aort	Son		
	13,178.28	13,705.17	14,067.00	13,737.33	13,737.33		
Performans			Endekse Göre Performans				
Gün%	Haf%	Aylık%	Yb%	Gün%	Haf%	Aylık%	Yb%
-0.57	4.12	-14.93	57.59	0.21	3.35	-4.18	18.85
Destek 3	Destek 2	Destek 1	Kapanış	Direnç 1	Direnç 2	Direnç 3	
13,244.17	13,474.67	13,606.00	13,737.33	13,967.83	14,198.33	14,329.66	
İşlem Hacmi (mn TL)			Hareketli Ortalamalar (HO)				
Son	5 Günlük Ort.	5 HO	10 HO	20 HO	50 HO		
13,966	14,911	13,633.71	13,382.46	13,909.74	14,759.24		
5 gün ortalama hacmin -%6 altında			0.76%	2.65%	-1.24%	-6.92%	
Teknik Göstergeler							
RSI	MOM	CCI	MACD				
44.75	AŞAĞI	102.50	AŞAĞI	52.73	YUKARI	-402.05	YUKARI

BİST banka endeksinde ilk etapta olası geri çekilmelerde birinci destek seviyesi konumunda olan 13,606.00 seviyesinin alım yönünde izlenebileceği düşüncesindeyiz. Zarar kes seviyesini ise 13,178.28 seviyesi olarak belirlemekteyiz. Alım pozisyonlarında bu seviyenin altına dikkat edilmeli. Olası yukarı yönlü ataklarda ise ilk etapta 13,967.83 birinci direnç seviyesinin aşılması durumunda teknik olarak kısa vadede yukarı hareket hız kazanabilir. Olası böyle bir durumda 14,329.66 seviyesi öncelikli kısa vadeli teknik hedef konumunda olacaktır.



Şirketlerden Haberler

EGPRO	22.08.2024 04:56 Ege Profil Ticaret Ve Sanayi Anonim Şirketi 30.06.2024 Faaliyet Raporu Haberin Devamı
BIGCH	21.08.2024 23:01 Büyük Şefler Gıda Turizm Tekstil Danışmanlık Organizasyon Eğitim Sanayi Ve Ticaret A.Ş. Faaliyet Raporu (Konsolide) Haberin Devamı
KORDS	21.08.2024 22:09 Kordsa Teknik Tekstil A.Ş. 01.01.2024-30.06.2024 Konsolide Faaliyet Raporu Haberin Devamı
TCELL	21.08.2024 20:53 Turkcell İletişim Hizmetleri A.Ş. Pay Alım İşlemleri Hakkında Haberin Devamı
KONTR	21.08.2024 19:39 Kontrolmatik Teknoloji Enerji Ve Mühendislik A.Ş. Sermaye Artırımının Tamamlanması ve Toplanan Fon Miktarı Hakkında Haberin Devamı
BRISA	21.08.2024 19:36 Brisa Bridgestone Sabancı Lastik San.Ve Tic.A.Ş. Brisa 2024 2.Dönem Faaliyet Raporu Haberin Devamı
MPARK	21.08.2024 19:06 MLP Sağlık Hizmetleri A.Ş. 30 Haziran 2024 Tarihli Ara Dönem Faaliyet Raporu Haberin Devamı
VRGYO	21.08.2024 18:49 Vera Konsept Gayrimenkul Yatırım Ortaklığı A.Ş. 01.01.2024-30.06.2024 Hesap Dönemine İlişkin Faaliyet Raporu Haberin Devamı
PSGYO	21.08.2024 18:33 Pasifik Gayrimenkul Yatırım Ortaklığı A.Ş. Pay Geri Alım İşlemi Haberin Devamı
YGGYO	21.08.2024 18:31 Yeni Gimat Gayrimenkul Yatırım Ortaklığı A.Ş. 21.08.2024 Pay Geri Alım İşlemleri Haberin Devamı
YIGIT	21.08.2024 18:23 Yiğit Akü Malzemeleri Nakliyat Turizm İnşaat Sanayi ve Ticaret A.Ş. Faaliyet Raporu Sorumluluk Beyanı - 30.06.2024 Haberin Devamı
ADGYO	21.08.2024 18:21 Adra Gayrimenkul Yatırım Ortaklığı A.Ş. Payların Geri Alınmasına İlişkin Bildirim Haberin Devamı
KRVGD	21.08.2024 18:19 Kervan Gıda Sanayi Ve Ticaret A.Ş. 19.08.2024 TARİHLİ PAY GERİ ALIMI HAKKINDA, Haberin Devamı
TUKAS	21.08.2024 18:15 Tukaş Gıda Sanayi ve Ticaret A.Ş. Bedelsiz Sermaye Artırımına İlişkin Yönetim Kurulu Kararı ve SPK Başvurusu Haberin Devamı
A1CAP	21.08.2024 18:10 A1 Capital Yatırım Menkul Değerler A.Ş. 2023 Yılı Olağan Genel Kurulu Daveti Haberin Devamı
TSPOR	21.08.2024 17:06 Trabzonspor Sportif Yatırım ve Futbol İşletmeciliği Ticaret A.Ş. Hakan Yeşil İle Olan Sözleşmenin Feshi Hakkında Haberin Devamı
TSPOR	21.08.2024 17:06 Trabzonspor Sportif Yatırım ve Futbol İşletmeciliği Ticaret A.Ş. Hakan Yeşil Transferi Hakkında Haberin Devamı
TSPOR	21.08.2024 16:53 Trabzonspor Sportif Yatırım ve Futbol İşletmeciliği Ticaret A.Ş. Batuhan Kör İle Olan Sözleşmenin Feshi Hakkında Haberin Devamı
TSPOR	21.08.2024 16:53 Trabzonspor Sportif Yatırım ve Futbol İşletmeciliği Ticaret A.Ş. Batuhan Kör Transferi Hakkında Haberin Devamı
TSPOR	21.08.2024 16:40 Trabzonspor Sportif Yatırım ve Futbol İşletmeciliği Ticaret A.Ş. Murat Cem Akpınar İle Olan Sözleşmenin Feshi Hakkında Haberin Devamı
TSPOR	21.08.2024 16:40 Trabzonspor Sportif Yatırım ve Futbol İşletmeciliği Ticaret A.Ş. Murat Cem Akpınar Transferi Hakkında Haberin Devamı
RALYH	21.08.2024 16:38 Ral Yatırım Holding A.Ş. İhale Sonuç Bildirimi Haberin Devamı
TSPOR	21.08.2024 16:24 Trabzonspor Sportif Yatırım ve Futbol İşletmeciliği Ticaret A.Ş. Gökten Gürpüz Geçici Transferi Hakkında Haberin Devamı
CVKMD	21.08.2024 14:51 CVK Maden İşletmeleri Sanayi Ve Ticaret A.Ş. Yeni İş İlişkisi Haberin Devamı
LIDER	21.08.2024 14:34 LDR Turizm A.Ş. Olağanüstü Genel Kurul Toplantısı Daveti Hakkında Haberin Devamı

BİST-50 HİSSELERİ TEKNİK DEĞERLENDİRME

Kod	RSI			MOMENTUM			CCI			5HO	10HO	20HO	MACD	
	Değer	Sinyal	Bölge	Değer	Sinyal	Bölge	Değer	Sinyal	Bölge	Sinyal	Sinyal	Sinyal	Değer	Sinyal
XU030	41.81	-	-	98.81	SATIŞ	-	1.28	-	-	SATIŞ	SATIŞ	-	-219.96	-
XU050	40.62	-	-	98.42	-	-	-21.37	-	-	SATIŞ	-	-	-183.53	-
XU100	39.34	-	-	98.08	-	-	-39.80	-	-	SATIŞ	-	-	-214.58	-
XBANK	44.75	-	-	102.50	-	-	52.73	-	-	-	-	-	-402.05	-
XUSIN	39.84	-	-	97.53	-	-	-37.52	-	-	SATIŞ	-	-	-259.39	-
AEFES	41.71	-	-	99.39	SATIŞ	-	-68.77	-	-	-	-	-	-2.53	-
AKBNK	47.32	-	-	105.91	-	-	78.12	-	-	-	-	SATIŞ	-1.57	-
ALARK	37.31	-	-	93.13	-	-	-132.71	-	AŞIRI SATIM	-	-	-	-1.52	-
ARCLK	40.45	-	-	94.24	-	-	-50.19	-	-	SATIŞ	-	-	-5.61	-
ASELS	40.14	-	-	95.61	-	-	-106.78	-	AŞIRI SATIM	-	-	-	-1.10	-
ASTOR	29.02	-	AŞIRI SATIM	89.31	-	AŞIRI SATIM	-65.00	-	-	SATIŞ	-	-	-5.03	-
BIMAS	44.76	-	-	101.92	-	-	-73.72	-	-	-	-	-	-3.06	-
BRSAN	32.21	-	-	92.39	-	-	-62.28	-	-	-	-	-	-21.10	-
CWENE	47.65	SATIŞ	-	98.52	SATIŞ	-	6.66	-	-	SATIŞ	SATIŞ	SATIŞ	-2.74	-
DOAS	40.79	-	-	98.61	SATIŞ	-	6.82	-	-	-	-	-	-6.57	-
DOHOL	44.78	-	-	94.67	-	-	-61.70	-	-	SATIŞ	SATIŞ	-	-0.17	-
EGEEN	32.15	-	-	95.07	-	-	-94.52	-	-	-	-	-	-594.23	-
EKGYO	58.92	-	-	105.68	-	-	117.92	-	AŞIRI ALIM	-	-	-	0.17	-
ENJSA	40.00	-	-	94.66	-	-	-85.83	-	-	-	-	-	-0.93	-
ENKAI	56.71	-	-	101.36	-	-	56.54	SATIŞ	-	-	-	-	0.75	-
EREGL	38.31	-	-	93.72	-	-	-70.07	-	-	-	-	-	-1.45	-
EUPWR	41.85	-	-	96.72	-	-	-41.12	-	-	SATIŞ	-	-	-2.89	-
FROTO	46.87	-	-	104.57	-	-	126.86	-	AŞIRI ALIM	-	-	ALIŞ	-33.67	-
GARAN	43.57	-	-	98.51	-	-	-46.92	-	-	ALIŞ	-	-	-2.38	-
GESAN	39.48	-	-	95.46	-	-	-65.36	-	-	SATIŞ	SATIŞ	-	-1.53	-
GUBRF	60.85	-	-	105.02	-	-	132.44	-	AŞIRI ALIM	-	-	-	3.53	-
HALKB	42.77	-	-	102.92	-	-	51.10	-	-	-	-	-	-0.53	-
HEKTS	41.10	-	-	97.97	SATIŞ	-	-20.52	-	-	SATIŞ	SATIŞ	-	-0.31	-
ISCTR	37.79	-	-	97.94	-	-	-29.36	-	-	SATIŞ	SATIŞ	-	-0.69	ALIŞ
KCHOL	39.45	-	-	97.45	-	-	13.73	-	-	-	ALIŞ	-	-9.75	-
KONTR	43.01	-	-	95.19	-	-	-56.94	-	-	SATIŞ	SATIŞ	-	-1.62	-
KOZAL	70.15	-	AŞIRI ALIM	110.34	-	AŞIRI ALIM	216.91	-	AŞIRI ALIM	-	-	-	0.76	-
KRDMD	32.32	-	-	89.35	-	AŞIRI SATIM	-84.34	-	-	-	-	-	-1.54	-
MGROS	37.21	-	-	94.86	-	-	-186.67	-	AŞIRI SATIM	-	-	-	-8.59	-
MIATK	36.88	-	-	92.17	-	-	-84.56	-	-	-	-	-	-2.49	-
ODAS	42.81	-	-	97.47	SATIŞ	-	6.11	-	-	-	SATIŞ	-	-0.21	-
OYAKC	39.33	-	-	90.14	-	-	-145.58	-	AŞIRI SATIM	-	-	-	-0.74	-
PETKM	58.53	-	-	110.40	-	AŞIRI ALIM	156.58	-	AŞIRI ALIM	-	-	-	-0.11	-
PGSUS	41.82	-	-	95.67	-	-	-77.68	-	-	-	-	-	-2.92	-
SAHOL	40.60	-	-	96.25	-	-	-47.12	-	-	SATIŞ	-	-	-2.44	-
SASA	38.90	-	-	87.67	-	AŞIRI SATIM	-97.15	-	-	-	-	-	-0.14	-
SISE	37.50	-	-	97.16	-	-	-44.00	-	-	SATIŞ	-	-	-1.45	-
SMRTG	36.54	-	-	93.64	-	-	-76.75	-	-	SATIŞ	-	-	-1.95	-
SOKM	34.16	-	-	94.59	-	-	-159.54	-	AŞIRI SATIM	-	-	-	-1.39	-
TAVHL	40.42	-	-	99.30	-	-	-43.19	-	-	-	-	-	-6.24	-
TCELL	39.01	-	-	92.64	-	-	-201.15	-	AŞIRI SATIM	-	-	-	-0.82	-
THYAO	49.75	SATIŞ	-	98.59	SATIŞ	-	41.42	-	-	-	-	-	-1.79	-
TOASO	39.52	-	-	100.53	-	-	50.91	-	-	-	-	-	-13.63	-
TTKOM	48.94	SATIŞ	-	98.34	SATIŞ	-	-25.45	SATIŞ	-	SATIŞ	SATIŞ	SATIŞ	0.57	-
TTRAK	28.05	-	AŞIRI SATIM	96.83	-	-	-41.29	-	-	-	-	-	-34.38	-
TUPRS	52.07	-	-	99.94	SATIŞ	-	89.23	-	-	-	-	-	-0.67	-
ULKER	37.23	-	-	89.73	-	AŞIRI SATIM	-130.59	-	AŞIRI SATIM	-	-	-	-3.68	-
VESTL	44.92	-	-	98.94	SATIŞ	-	57.68	-	-	-	-	-	-1.88	-
YKBNK	52.04	-	-	105.80	-	-	103.03	-	AŞIRI ALIM	-	-	-	-0.59	-
ZOREN	34.80	-	-	94.05	-	-	-76.55	-	-	SATIŞ	-	-	-0.21	-

BİST-100 HİSSELERİ HAREKETLİ ORTALAMA ve DESTEK DİRENÇ TABLOSU

Kod	Kapanış	Hareketli Ortalama				Değişim			Destek ve Direnç Seviyeleri						
		5 HO	10 HO	20 HO	50 HO	Günlük	Haftalık	Aylık	Destek 3	Destek 2	Destek 1	Pivot	Direnç 1	Direnç 2	Direnç 3
XU030	10,866.50	10,869.03	10,832.85	11,118.59	11,451.07	-0.64%	1.57%	-10.71%	10,561.05	10,707.90	10,787.20	10,934.05	11,013.35	11,160.20	11,239.50
XU050	8,780.58	8,807.43	8,783.79	9,021.83	9,291.43	-0.82%	1.16%	-10.97%	8,544.29	8,659.89	8,720.23	8,835.83	8,896.17	9,011.77	9,072.11
XU100	9,904.79	9,949.24	9,933.22	10,211.48	10,514.67	-0.78%	0.75%	-11.22%	9,658.19	9,777.88	9,841.34	9,961.03	10,024.49	10,144.18	10,207.64
XBANK	13,737.33	13,633.71	13,382.46	13,909.74	14,759.24	-0.57%	4.12%	-14.93%	13,244.17	13,474.67	13,606.00	13,836.50	13,967.83	14,198.33	14,329.66
XUSIN	13,499.17	13,559.76	13,552.74	13,898.67	14,194.34	-0.52%	0.83%	-8.88%	13,233.60	13,362.86	13,431.02	13,560.28	13,628.44	13,757.70	13,825.86
AEFES	244.70	254.16	253.81	256.86	255.77	-1.37%	-5.43%	-14.44%	227.80	233.90	239.30	245.40	250.80	256.90	262.30
AGHOL	335.00	345.10	361.75	389.06	390.87	-1.69%	-8.66%	-25.06%	324.75	329.00	332.00	336.25	339.25	343.50	346.50
AGROT	17.01	17.47	17.88	19.09	17.39	-1.28%	-5.18%	-6.02%	16.10	16.55	16.78	17.23	17.46	17.91	18.14
AKBNK	59.15	58.90	56.95	59.08	62.75	-1.25%	5.25%	-13.96%	57.07	58.08	58.62	59.63	60.17	61.18	61.72
AKFGY	2.14	2.21	2.18	2.24	2.33	-2.28%	-0.93%	-17.05%	2.05	2.09	2.12	2.16	2.19	2.23	2.26
AKFYE	22.06	22.44	22.46	23.08	25.06	-1.61%	0.55%	-12.81%	21.37	21.71	21.89	22.23	22.41	22.75	22.93
AKSA	9.40	9.62	9.79	10.04	10.71	-0.42%	-6.28%	-23.63%	9.13	9.25	9.33	9.45	9.53	9.65	9.73
AKSEN	37.76	37.30	37.50	39.22	42.08	1.12%	4.71%	-13.24%	35.93	36.33	37.05	37.45	38.17	38.57	39.29
ALARK	98.35	100.72	102.23	102.94	105.10	-1.60%	-5.16%	-2.62%	95.08	96.72	97.53	99.17	99.98	101.62	102.43
ALFAS	60.05	60.58	60.44	63.29	65.87	0.17%	1.52%	-9.00%	55.48	57.72	58.88	61.12	62.28	64.52	65.68
ARCLK	150.50	152.32	151.80	160.12	166.95	-1.70%	2.38%	-9.34%	143.63	146.77	148.63	151.77	153.63	156.77	158.63
ARDYZ	36.40	36.36	36.16	37.47	37.94	-0.60%	1.17%	-7.28%	34.59	35.11	35.75	36.27	36.91	37.43	38.07
ASELS	56.60	57.99	58.01	59.62	60.48	-2.50%	-1.65%	-10.16%	53.80	55.10	55.85	57.15	57.90	59.20	59.95
ASTOR	74.75	75.12	76.57	84.17	89.60	-2.10%	1.01%	-21.14%	71.20	72.85	73.80	75.45	76.40	78.05	79.00
BERA	16.25	16.65	16.76	16.93	17.80	-2.23%	-4.36%	-11.88%	15.46	15.81	16.03	16.38	16.60	16.95	17.17
BFREN	740.00	742.90	741.50	772.13	827.87	0.14%	2.14%	-14.89%	716.67	725.33	732.67	741.33	748.67	757.33	764.67
BIMAS	556.00	563.90	563.05	578.83	566.76	-1.07%	-2.11%	-9.52%	540.00	548.00	552.00	560.00	564.00	572.00	576.00
BINHO	400.25	406.25	409.63	424.86	407.77	-1.48%	-2.79%	-8.83%	382.83	391.42	395.83	404.42	408.83	417.42	421.83
BRSAN	370.50	372.80	376.18	399.89	432.93	-0.40%	2.28%	-15.56%	359.08	364.67	367.58	373.17	376.08	381.67	384.58
BRYAT	1,794.00	1,821.20	1,860.50	1,985.95	2,161.16	-1.16%	0.56%	-18.27%	1,734.00	1,764.00	1,779.00	1,809.00	1,824.00	1,854.00	1,869.00
BTCIM	204.00	198.68	192.84	182.41	168.03	0.49%	-0.29%	29.28%	193.73	196.27	200.13	202.67	206.53	209.07	212.93
CANTE	1.69	1.72	1.72	1.78	1.91	-1.74%	0.00%	-11.98%	1.62	1.66	1.67	1.71	1.72	1.76	1.77
CCOLA	61.80	65.18	66.99	71.88	73.84	-0.96%	-8.78%	-22.22%	58.32	59.63	60.72	62.03	63.12	64.43	65.52
CIMSA	33.50	32.89	32.66	33.36	32.81	0.00%	6.76%	-1.06%	31.87	32.49	32.99	33.61	34.11	34.73	35.23
CWENE	213.00	212.92	210.02	220.93	214.96	-2.16%	5.03%	2.40%	199.00	206.00	209.50	216.50	220.00	227.00	230.50
DOAS	233.80	235.74	233.78	236.60	255.01	-0.13%	0.99%	-11.44%	226.40	229.40	231.60	234.60	236.80	239.80	242.00
DOHOL	15.81	15.93	16.02	16.38	16.34	-1.92%	0.51%	-5.61%	15.34	15.56	15.69	15.91	16.04	16.26	16.39
ECILC	51.25	52.95	52.20	53.44	53.23	-1.16%	-0.58%	-12.77%	48.28	49.72	50.48	51.92	52.68	54.12	54.88
ECZYT	200.60	206.92	206.34	213.46	222.57	-1.18%	-0.84%	-16.56%	193.93	197.27	198.93	202.27	203.93	207.27	208.93
EGENE	10,420.00	10,566.00	10,628.75	11,356.88	12,162.05	-0.48%	-0.76%	-18.32%	10,170.83	10,276.67	10,348.33	10,454.17	10,525.83	10,631.67	10,703.33
EKGYO	11.73	11.61	11.30	11.40	10.73	0.17%	6.15%	-3.14%	11.38	11.52	11.63	11.77	11.88	12.02	12.13
ENERY	194.00	195.52	194.49	192.58	187.74	-2.27%	-1.42%	5.62%	187.13	190.27	192.13	195.27	197.13	200.27	202.13
ENJSA	62.05	63.95	63.38	65.86	65.23	-1.59%	0.89%	-8.01%	60.25	61.15	61.60	62.50	62.95	63.85	64.30
ENKAI	46.32	46.18	45.43	45.91	43.41	-1.36%	3.76%	5.90%	44.73	45.49	45.91	46.67	47.09	47.85	48.27
EREGL	48.92	49.14	49.64	51.95	52.88	-0.16%	-0.65%	-15.00%	47.77	48.27	48.59	49.09	49.41	49.91	50.23
EUPWR	89.80	91.68	90.22	94.26	98.38	-1.97%	2.63%	-8.46%	86.00	87.90	88.85	90.75	91.70	93.60	94.55
EUREN	14.42	14.31	14.54	14.93	14.78	0.42%	0.91%	-9.02%	13.91	14.11	14.26	14.46	14.61	14.81	14.96
FROTO	938.00	911.70	894.75	926.55	1,015.54	1.13%	6.59%	-10.58%	888.67	907.33	922.67	941.33	956.67	975.33	990.67
GARAN	112.40	111.82	112.58	117.50	117.61	0.36%	-0.53%	-14.33%	109.20	110.40	111.40	112.60	113.60	114.80	115.80
GESAN	44.58	45.12	45.03	46.80	49.03	-2.24%	0.81%	-9.79%	42.11	43.29	43.93	45.11	45.75	46.93	47.57
GOLTS	444.00	442.85	440.55	456.88	480.61	3.02%	1.14%	-12.86%	400.67	413.33	428.67	441.33	456.67	469.33	484.67
GUBRF	171.50	168.92	166.19	165.41	154.54	-0.98%	5.41%	8.20%	166.30	168.70	170.10	172.50	173.90	176.30	177.70
HALKB	16.20	16.24	15.91	16.43	17.83	-0.43%	2.66%	-16.54%	15.72	15.93	16.07	16.28	16.42	16.63	16.77
HEKTS	11.56	11.69	11.62	11.89	12.46	-1.87%	1.31%	-12.89%	11.09	11.31	11.44	11.66	11.79	12.01	12.14
ISCTR	13.34	13.35	13.28	14.03	15.42	-1.62%	2.30%	-24.08%	12.82	13.07	13.20	13.45	13.58	13.83	13.96

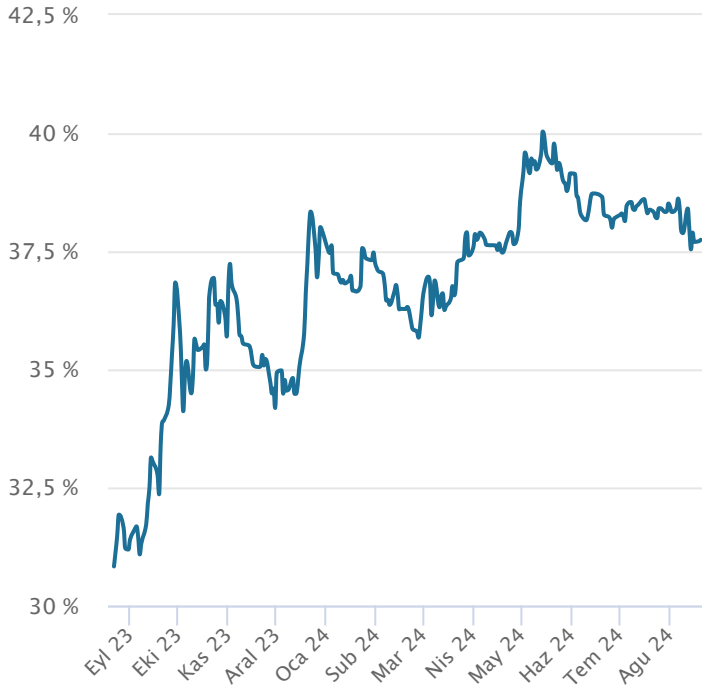
BİST-100 HİSSELERİ HAREKETLİ ORTALAMA ve DESTEK DİRENÇ TABLOSU

Kod	Kapanış	Hareketli Ortalama				Değişim			Destek ve Direnç Seviyeleri						
		5 HO	10 HO	20 HO	50 HO	Günlük	Haftalık	Aylık	Destek 3	Destek 2	Destek 1	Pivot	Direnç 1	Direnç 2	Direnç 3
ISGYO	15.30	15.45	15.26	15.91	16.37	-1.54%	4.94%	-14.29%	14.61	14.95	15.13	15.47	15.65	15.99	16.17
ISMEN	37.94	38.19	37.94	37.93	38.31	0.53%	0.90%	-9.67%	36.13	36.83	37.39	38.09	38.65	39.35	39.91
IZENR	21.48	21.63	21.70	22.25	22.66	-1.29%	2.09%	-5.62%	21.01	21.23	21.35	21.57	21.69	21.91	22.03
KAYSE	26.30	25.59	24.74	25.36	26.60	3.22%	13.46%	-6.47%	22.57	23.79	25.05	26.27	27.53	28.75	30.01
KCAER	43.12	43.06	42.91	44.62	48.65	0.79%	1.46%	-10.35%	41.79	42.15	42.63	42.99	43.47	43.83	44.31
KCHOL	191.00	185.78	186.58	198.40	213.70	2.91%	4.66%	-15.19%	176.53	180.87	185.93	190.27	195.33	199.67	204.73
KLSEK	46.44	43.71	43.45	45.07	46.38	3.20%	10.31%	-7.58%	40.03	42.41	44.43	46.81	48.83	51.21	53.23
KONTR	48.88	49.42	49.38	53.07	53.09	-3.68%	1.83%	-12.32%	45.29	47.01	47.95	49.67	50.61	52.33	53.27
KONYA	6,670.00	6,935.00	6,935.75	7,283.75	7,764.45	-2.63%	-3.68%	-19.76%	6,383.33	6,526.67	6,598.33	6,741.67	6,813.33	6,956.67	7,028.33
KOZAA	71.45	70.72	68.35	65.36	59.92	-3.45%	6.32%	23.62%	66.40	68.65	70.05	72.30	73.70	75.95	77.35
KOZAL	26.90	25.15	24.38	23.95	22.67	1.28%	14.57%	17.57%	25.05	25.63	26.27	26.85	27.49	28.07	28.71
KRDMD	24.66	24.82	25.53	27.32	29.41	-0.24%	-1.12%	-22.31%	23.80	24.22	24.44	24.86	25.08	25.50	25.72
KTLEK	46.90	48.98	48.87	45.65	46.46	-2.90%	-9.81%	5.82%	42.43	44.67	45.78	48.02	49.13	51.37	52.48
LMKVC	24.80	25.06	24.76	25.34	23.30	-0.72%	1.72%	9.06%	23.48	23.92	24.36	24.80	25.24	25.68	26.12
MAVI	105.40	106.24	106.05	108.46	115.63	-0.38%	-3.21%	-18.48%	102.13	103.27	104.33	105.47	106.53	107.67	108.73
MGROS	498.50	512.40	516.45	529.13	534.64	-3.20%	-2.35%	-13.30%	482.00	488.50	493.50	500.00	505.00	511.50	516.50
MIATK	50.05	50.91	51.36	55.21	58.03	-1.86%	-0.89%	-19.66%	47.85	48.95	49.50	50.60	51.15	52.25	52.80
OBAMS	35.32	36.22	36.68	37.09	36.85	-1.62%	-0.95%	-3.02%	33.95	34.63	34.97	35.65	35.99	36.67	37.01
ODAS	7.72	7.70	7.68	7.90	8.27	-1.28%	2.80%	-10.23%	7.43	7.54	7.63	7.74	7.83	7.94	8.03
OTKAR	502.00	512.20	520.80	551.50	595.47	0.20%	-3.74%	-17.84%	487.17	494.33	498.17	505.33	509.17	516.33	520.17
OYAKC	67.20	69.68	70.82	73.29	69.75	-3.10%	-5.49%	-12.73%	64.20	65.70	66.45	67.95	68.70	70.20	70.95
PEKGY	5.27	5.36	5.49	5.68	6.79	-1.13%	-2.23%	-20.39%	5.12	5.19	5.23	5.30	5.34	5.41	5.45
PETKM	24.00	22.73	22.13	22.87	22.72	1.27%	12.78%	-3.61%	22.79	23.15	23.57	23.93	24.35	24.71	25.13
PQSUS	218.50	220.76	225.84	226.41	230.39	-0.77%	-4.17%	-11.75%	212.13	214.97	216.73	219.57	221.33	224.17	225.93
QUAGR	3.03	3.06	3.08	3.12	3.25	-2.26%	0.00%	-11.92%	2.76	2.87	2.95	3.06	3.14	3.25	3.33
REEDR	33.40	34.10	34.20	35.09	35.57	-0.71%	-6.70%	-2.00%	32.16	32.72	33.06	33.62	33.96	34.52	34.86
SAHOL	91.15	92.42	92.02	95.24	97.61	-1.57%	-0.22%	-14.41%	87.18	89.12	90.13	92.07	93.08	95.02	96.03
SASA	5.03	5.11	5.28	5.45	5.51	-1.18%	-1.57%	-12.45%	4.84	4.94	4.98	5.08	5.12	5.22	5.26
SDTTR	263.75	272.80	279.52	284.20	271.39	-1.59%	-5.30%	0.20%	249.75	256.25	260.00	266.50	270.25	276.75	280.50
SISE	43.10	43.37	43.27	44.74	47.38	-1.28%	1.75%	-13.17%	41.64	42.30	42.70	43.36	43.76	44.42	44.82
SKBNK	4.30	4.21	4.00	4.09	4.07	0.23%	13.16%	3.86%	4.10	4.15	4.22	4.27	4.34	4.39	4.46
SMRTG	42.70	43.21	43.45	46.35	48.83	-2.02%	0.42%	-13.56%	40.91	41.81	42.25	43.15	43.59	44.49	44.93
SOKM	55.90	57.38	58.16	59.34	61.15	-1.84%	-3.29%	-14.26%	53.95	54.90	55.40	56.35	56.85	57.80	58.30
TABGD	169.40	173.30	174.23	178.94	188.58	-1.17%	-7.38%	-14.92%	163.93	166.47	167.93	170.47	171.93	174.47	175.93
TAVHL	241.50	241.02	241.27	251.79	257.20	-0.12%	0.25%	-15.19%	233.83	236.97	239.23	242.37	244.63	247.77	250.03
TCELL	98.20	102.84	103.35	104.16	104.26	-2.96%	-5.12%	-11.05%	91.97	94.73	96.47	99.23	100.97	103.73	105.47
THYAO	297.75	295.30	297.00	294.60	302.21	-0.67%	2.06%	-5.63%	288.25	292.25	295.00	299.00	301.75	305.75	308.50
TKFEN	53.45	52.87	52.35	53.73	54.47	0.19%	4.91%	-4.81%	49.53	51.02	52.23	53.72	54.93	56.42	57.63
TKNSA	33.08	30.75	30.33	30.60	31.77	9.97%	12.06%	3.63%	24.05	25.85	29.47	31.27	34.89	36.69	40.31
TMSN	115.60	117.72	118.86	124.82	130.45	-1.37%	-1.11%	-18.88%	110.20	112.80	114.20	116.80	118.20	120.80	122.20
TOASO	248.10	247.32	243.56	254.09	291.91	-0.96%	2.48%	-16.53%	236.57	242.13	245.12	250.68	253.67	259.23	262.22
TSKB	11.36	11.50	11.38	11.82	11.97	-1.73%	3.84%	-12.68%	11.03	11.18	11.27	11.42	11.51	11.66	11.75
TTKOM	50.25	51.96	51.11	50.42	50.02	-7.46%	1.76%	-2.62%	44.85	47.55	48.90	51.60	52.95	55.65	57.00
TTRAK	717.50	718.60	718.05	743.33	831.76	0.14%	1.27%	-13.76%	693.17	703.83	710.67	721.33	728.17	738.83	745.67
TUKAS	8.25	8.18	8.44	8.63	8.01	3.77%	-1.90%	-4.29%	7.57	7.70	7.98	8.11	8.39	8.52	8.80
TUPRS	164.90	163.68	162.97	161.99	165.04	0.55%	3.71%	-0.06%	160.27	162.03	163.47	165.23	166.67	168.43	169.87
TURSG	13.03	12.82	12.76	13.24	15.60	3.00%	4.57%	-17.64%	11.86	12.27	12.65	13.06	13.44	13.85	14.23
ULKER	150.30	156.70	159.71	164.08	167.23	-1.12%	-8.35%	-12.82%	144.93	147.57	148.93	151.57	152.93	155.57	156.93
VAKBN	19.34	19.43	19.06	19.69	21.70	-0.77%	1.84%	-18.88%	18.70	18.99	19.16	19.45	19.62	19.91	20.08
VESBE	18.21	18.83	19.07	19.73	20.34	-0.98%	-4.01%	-15.63%	17.71	17.96	18.08	18.33	18.45	18.70	18.82
VESTL	70.15	69.95	69.37	70.18	75.88	-0.92%	3.47%	-7.94%	68.08	69.02	69.58	70.52	71.08	72.02	72.58
YEOTK	178.30	182.52	185.21	196.18	191.97	-1.65%	-2.73%	-12.60%	170.70	174.30	176.30	179.90	181.90	185.50	187.50
YKBNK	30.26	29.44	28.65	29.38	31.34	1.14%	8.23%	-6.20%	27.91	28.81	29.53	30.43	31.15	32.05	32.77
YYLGD	11.93	12.16	12.13	12.13	12.11	-1.24%	1.79%	-4.79%	11.49	11.68	11.80	11.99	12.11	12.30	12.42
ZOREN	4.74	4.78	4.82	5.11	5.34	-1.46%	0.42%	-14.29%	4.59	4.66	4.70	4.77	4.81	4.88	4.92

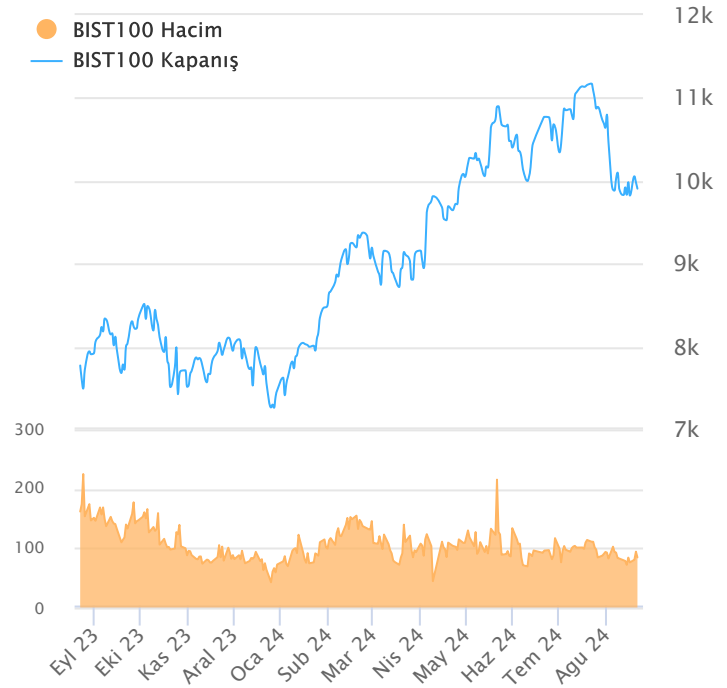
ŞİRKET TEMETTÜ ÖDEMELERİ

Kod	Brüt Temettü (Bin TL)	Temettü Dağıtma Oranı	Hisse Başına Brüt Tutar (TL)	Hisse Başına Net Tutar (TL)	Temettü Verim(%)	Temettü Dağıtma Tarihi	Ödemeye Kalan Gün	Ödeme Tarihleri
EGPRO	1,459,915	289.58%	18.03	16.23	9.82%	26.08.2024	5	Avans : 13.07.2023 - 14.09.2023 - 09.01.2024 - 26.03.2024 - 26.08.2024 - 25.06.2024
MTRKS	20,000	20.38%	0.50	0.45	1.00%	27.08.2024	6	27.08.2024
CWENE	94,839	25.04%	0.77	0.69	0.36%	29.08.2024	8	29.08.2024
GWIND	562,000	90.13%	1.04	0.94	3.34%	29.08.2024	8	Avans : 26.12.2023 - 29.08.2024
TURSG	1,000,000	16.25%	0.20	0.18	1.53%	29.08.2024	8	29.08.2024
AYES	9,017	11.11%	0.30	0.27	0.74%	02.09.2024	12	02.09.2024
KONTR	30,000	6.96%	0.05	0.04	0.09%	05.09.2024	15	05.09.2024
KRVGD	150,000	46.50%	0.35	0.31	2.49%	10.09.2024	20	Taksit : 10.09.2024 - 02.07.2024
PLTUR	14,650	37.02%	0.06	0.05	0.24%	10.09.2024	20	10.09.2024
ADEL	150,002	34.41%	6.35	5.71	1.15%	26.09.2024	36	26.09.2024
TUPRS	43,000,000	80.26%	22.32	20.09	13.53%	27.09.2024	37	27.09.2024
BUCIM	100,000	5.46%	0.07	0.06	0.87%	30.09.2024	40	30.09.2024
ESCAR	217,200	16.98%	4.00	3.60	1.09%	01.10.2024	41	Avans : 07.11.2023 - 01.10.2024 - 26.06.2024
SOKM	1,500,000	33.74%	2.53	2.28	4.52%	01.10.2024	41	Taksit : 01.10.2024 - 01.07.2024
BOBET	570,000	40.59%	1.50	1.35	6.90%	07.10.2024	47	Taksit : 07.08.2024 - 07.05.2024 - 07.10.2024
SANFM	3,000	6.83%	0.10	0.09	0.10%	15.10.2024	55	15.10.2024
GRSEL	40,000	3.69%	0.39	0.35	0.29%	21.10.2024	61	Taksit : 21.10.2024 - 20.06.2024
BRKSN	5,200	7.37%	0.17	0.15	0.53%	22.10.2024	62	Taksit : 22.10.2024 - 25.07.2024
MEDTR	35,000	135.31%	0.29	0.26	0.64%	23.10.2024	63	23.10.2024
OSMEN	93,000	18.38%	4.44	4.00	2.26%	25.10.2024	65	Avans : 31.01.2024 - 25.10.2024 - 29.07.2024 - 29.05.2024
EYGYO	23,759	10.53%	0.12	0.12	1.41%	31.10.2024	71	Taksit : 31.10.2024 - 30.09.2024
SUNTK	204,650	86.51%	0.43	0.39	2.38%	31.10.2024	71	31.10.2024
DGNMO	100,000	13.92%	0.29	0.26	2.94%	20.11.2024	91	20.11.2024
ASELS	510,000	7.00%	0.11	0.10	0.20%	25.11.2024	96	25.11.2024
AYEN	1,021,688	91.05%	3.68	3.31	12.29%	29.11.2024	100	Taksit : 29.11.2024 - 31.10.2024 - 30.09.2024 - 29.08.2024 - 31.07.2024 - 01.07.2024
TCCELL	6,276,998	50.00%	2.85	2.57	2.91%	05.12.2024	106	05.12.2024
LIDER	82,500	13.58%	0.50	0.45	0.60%	10.12.2024	111	Taksit : 10.12.2024 - 22.10.2024 - 16.08.2024 - 24.06.2024
FORTE	7,555	89.47%	0.11	0.10	0.21%	11.12.2024	112	11.12.2024
GRTRK	14,900	2.92%	0.12	0.11	0.12%	13.12.2024	114	Taksit : 13.12.2024 - 13.09.2024 - 22.07.2024
EBEBK	80,000	26.48%	0.50	0.45	1.18%	16.12.2024	117	Taksit : 16.12.2024 - 15.10.2024
BIMAS	6,072,000	39.32%	10.00	9.00	1.80%	18.12.2024	119	Taksit : 18.12.2024 - 02.10.2024 - 17.07.2024
PAGYO	249,159	9.45%	2.86	2.86	5.88%	24.12.2024	125	Taksit : 24.12.2024 - 10.07.2024
MSGYO	99,858	11.44%	0.74	0.74	6.22%	18.03.2025	209	Taksit : 18.03.2025 - 22.01.2025 - 22.10.2024

Yabancı Takas Oranı



BİST 100 Kapanış ve İşlem Hacmi(Milyar TL)



TEKNİK GÖSTERGELER AÇIKLAMA

RSI

RSI ilgili periyoddaki kapanış değerlerini periyodun bir önceki kapanış değerleriyle kıyaslayarak hesaplanan kısa ve orta vadeli trendin yönü hakkında öngörüde bulunmayı sağlayan bir göstergedir. İndikatör 0'la 100 arasında değer alır. RSI da genellikle 30 ve 70 referans değerleri kullanılmakla beraber 50 seviyesi de kullanılabilir. Genel kabul görmüş yaklaşım uygulamada, 30 referans değerinin altına inen RSI değerlerinin "aşırı satım", 70 değerinin üzerine çıkan RSI değerlerinin de "aşırı alım" işaret ettiği yönünde. RSI 'ın yorumlanışında kullanılan bir diğer yöntemse uyumsuzluklardır. Yükselen bir piyasada RSI daki yeni oluşan dip ve tepelerin bir önceki dip ve tepelerden daha yüksekte oluşması beklenirken, alçalan bir piyasada RSI daki dip ve tepelerin bir önceki dip ve tepelerden daha aşağıda oluşması beklenir. Bunun gerçekleşmediği durumlar uyumsuzluk olarak kabul edilebilir.

Momentum

Belirlenmiş olan bir süre içinde fiyatların değişim hızını ölçen bir göstergedir. Son günün kapanışının, x gün önceki kapanışı bölünmesinin 100 ile çarpımı olarak hesaplanan Momentum'da bu iki günün eşit olduğu durumlarda bulunacak olan 100 değeri referans değeri olarak kabul edilir. Kullanım açısından 110 seviyenin üzeri "aşırı alım", 90 seviyesinin altı ise "aşırı satım" olarak kabul edilebilir. Ayrıca Momentum'la 100 referans çizginin kesişme noktalarında Momentum'un referans değerini yukarı kesmesi "al" aşağı kesmesi ise "sat" sinyali olarak kabul edilebilir. Uyumsuzluklar: Fiyatlar yükselirken ve yeni zirveler yaparken, göstergenin yeni zirve yapamaması veya fiyatlar yeni dip yaparken, göstergenin yeni dip yapmaması. Bu durumu trend değişikliğinin erken sinyali olarak değerlendirilmelidir.

MACD

Genelde 26 ve 12 günlük olarak kullanılan iki üssel hareketli ortalamaların farkı olan Macd, kısa vadeli üssel ortalamaların uzun vadeliye göre olan pozisyonlarını değerlendiren trendin yönü hakkında bilgi vermeye çalışır. MACD orta vadeli indikatörlerden biridir. Macd'nin 0 olduğu seviyede 12 günlük üssel hareketli ortalamaya 26 günlük üssel ortalamaya eşittir. 12 günlük 26 günlük üzerine çıktığı durumlarda ise Macd pozitif değerler alacaktır. Tersine 12 günlük 26 günlük altına indiği durumlarda ise Macd negatif olacaktır. Yorumlamalarda 12 günlük hareketli ortalamaların 26 günlük hareketli ortalamadan uzaklaştığı yani Macd'nin 0 değerinin altında yada üzerinde olduğu durumlar "al" ve "sat" olarak değerlendirilebilir. Ancak bu bölgelerde olmanın ürettikleri sinyaller referans değeri kullanan diğer göstergelere göre daha zayıftır. Fiyatların trend yönünde aşırı bir hareketi olduğunu söylese de dönüş zamanı hakkında kesin bilgiler vermez. Macd'nin yorumlanmasında önem taşıyan bir diğer yöntemde uyumsuzluklara dikkat edilmesidir.

CCI

Mal piyasaları için Donald Lambert tarafından uyarlanmış olan CCI, hesaplanışındaki özellikler nedeniyle rahatlıkla hisse senedi piyasasına da kullanılan bir osilatördür. Bir çok analist bu göstergesi aşırı alım / aşırı satım bölgelerini gösteren osilatör olarak kullanır. CCI +100 ile -100 arasında bir değer alır. +100'ün üzerinde olması demek, kağıdın fiyatının aşırı yükselmiş olması, -100'un altında olması ise aşırı düşmüş olması demektir. ("aşırı alım ve aşırı satım") CCI'nin yorumlanmasında önem taşıyan bir diğer yöntemde uyumsuzluklara dikkat edilmesidir

Hareketli Ortalama (HO)

Hareketli Ortalama: bir dizinin verilen zaman aralığı içerisindeki ortalamasının hesaplanması için kullanılan bir yöntemdir. "Hareketli" kelimesi aslında ortalamaların durağan olmayıp zaman içinde eklenen veriye göre sürekli olarak kendini yeniden revize etmesi anlamında kullanılır. Kullandıkları datalarda hangi dönemin datalarına önem verdikleri açısından basit, ağırlıklı, üssel, üçgen ve değişken olmak üzere beş farklı yöntemle hesaplanabilirler. Basit hareketli ortalamada periyod içindeki tüm günler aynı önemde kabul edilir. Ancak son günlerin önemini atlayan bu yaklaşıma karşı ağırlıklı hareketli ortalamada da ilk günlerin önemi azaltılarak ağırlık son günlere kaydırılır. Üssel hareketli ortalamada ise ağırlığın yine son günlere verilmesine karşın ilk günler ağırlıklı hareketli ortalamada olduğu gibi göz ardı edilmez

Teknik Metodoloji ve Risk Uyarıları

Tabloların hazırlanmasında Finnet veri terminali kullanılmış olup, datalar Finnet tarafından sağlanmıştır. BİST-50 Hisseleri Teknik değerlendirme tablosunda, Bazı önemli teknik göstergeler, hareketli ortalamalar değerleri, sinyalleri, aşırı alım-satım bölgeleri belirtilmiştir. Destek, Direnç ve PIVOT seviyeleri Trive Yatırım'ın belirlediği destek ve direnç seviyeleri değildir. Tüm tablolarda yer alan veriler günlük güncellenmektedir. Tüm bu veriler Finnet veri terminalinden alınmıştır. Teknik göstergelerin son aldığı değerler belirtilmiştir. Sadece teknik göstergelere bakılıp yatırım kararı verilmesi doğru sonuçlar doğurmayabilir. Bu bülte hazırlanan tablolar tek başına yeterli bir gösterge olmayıp, temel ve diğer gelişmelerin devre dışı bırakıldığının unutulmaması gerekmektedir. Trive Yatırım'ın söz konusu bilgi ve görüşlerde meydana gelebilecek değişikliklerden yatırımcıları haberdar etme yükümlülüğü bulunmamaktadır. Trive Yatırım bu bilgilerin veya bu bilgilere dayalı olarak yapılan tahmin, çıkarım veya görüşlerin doğruluğu, tamlığı veya uygunluğuna ilişkin açık veya zımni hiçbir beyan veya taahhütte bulunmamaktadır.

YASAL UYARI

Burada yer alan bilgiler Trive Yatırım tarafından genel bilgilendirme amacı ile hazırlanmıştır. Yatırım bilgi, yorum ve tavsiyeleri yatırım danışmanlığı kapsamında değildir. Yatırım danışmanlığı hizmeti, SPK tarafından yetkilendirilmiş yetkili kuruluşlar tarafından kişilerin risk ve getiri tercihleri dikkate alınarak sözleşme imzalanmak suretiyle kişiye özel olarak sunulmaktadır. Burada yer alan yorum ve tavsiyeler ise genel nitelikte olup tavsiyede bulunanların kişisel görüşlerine dayanmaktadır. Herhangi bir yatırım aracının alım-satım önerisi ya da getiri vaadi olarak yorumlanmamalıdır. Bu görüşler mali durumunuz ile risk ve getiri tercihlerinize uygun olmayabilir. Bu nedenle, sadece burada yer alan bilgilere dayanarak yatırım kararı verilmesi beklentilerinize uygun sonuçlar doğurmayabilir. Tüm veriler, Trive Yatırım tarafından güvenilir olduğuna inanılan kaynaklardan alınmıştır. Burada yer alan fiyatlar, veriler ve bilgilerin tam ve doğru olduğu garanti edilemez; içerik, haber verilmeksizin değiştirilebilir. Bu kaynakların kullanılması nedeni ile ortaya çıkabilecek hatalardan veya zararlardan kurum çalışanları ile Trive Yatırım sorumlu değildir.

Adres: Reşitpaşa Mah. Eski Büyükdere Cad. No:2 İç Kapı No: 6 Sarıyer / İstanbul www.trive.com.tr

Kaynaklar: Trive Yatırım Araştırma, Matriks ve Finnet

Raporu Hazırlayan Birim : Trive Yatırım Araştırma ve Strateji Departmanı

Mail: destek@trive.com.tr

Tel: 444 39 34