

Borsa İstanbul	İşl. Hac.(Milyar TL)	Son	Gün %	Hafta %	Ay %
BİST 100	84.4	9,921	0.17%	-0.62%	-11.20%
BİST 30	62.5	10,908	0.38%	0.30%	-10.43%
BİST Sanayi	52.8	13,490	-0.06%	-0.93%	-9.73%
BİST Banka	16.8	13,932	1.42%	2.73%	-12.49%
Bist Tüm	123.5	11,361	0.05%	-0.78%	-10.22%

Borsa İstanbul	Piy.Değ.(Milyar TL)	Son	S1 Haf.	S1 Ay	S3 Ay
Yabancı Payı	2,098.2	37.68%	37.54%	38.20%	39.22%

Döviz Kurları	Düşük	Yüksek	Son	Gün %	Hafta %	Ay %
USDTRY	33.8721	33.9579	33.9266	0.19%	0.85%	3.09%
EURTRY	37.6482	37.9994	37.8479	0.19%	2.32%	5.59%
GBPTRY	44.3551	44.7745	44.6011	0.45%	2.84%	4.74%
EURUSD	1.1098	1.1165	1.1112	-0.34%	1.29%	2.03%
GBPUSD	1.3077	1.3129	1.3093	0.02%	1.86%	1.24%

Döviz Sepetleri	Son	Gün %	Hafta %	Ay %
Sepet Kur	35.8029	0.47%	1.57%	3.70%
Dolar Endeksi (DXY)	101.5100	0.37%	-1.47%	-2.64%

ViOP Sözleşme	Vadesi	VKGS	Son	Gün %	Hafta %	Ay %
F_XU0300824	29 Ağu	7	10,977.75	-0.09%	-0.64%	-13.61%
F_XAUUSD0824	29 Ağu	7	2,485.55	-0.92%	1.01%	3.26%
F_USDTRY0824	29 Ağu	7	34.17	-0.07%	0.18%	-0.40%
F_EURTRY0824	29 Ağu	7	38.06	-0.07%	1.70%	1.35%

Tahvil Faizleri	Düşük	Yüksek	Son	Önc. Gün	Önc. Haf	Önc. Ay
TL Referans Faiz	50.56	50.56	50.56	50.12	50.35	48.92
Türkiye 1 yıllık	42.27	45.14	45.14	45.28	43.67	45.40
Türkiye 2 yıllık	38.21	39.54	38.21	37.44	37.62	38.34
Türkiye 5 yıllık	28.20	28.62	28.62	29.12	27.78	27.40
Türkiye 10 yıllık	24.16	24.29	24.28	24.29	26.80	24.20
ABD 10 yıllık	3.79	3.88	3.87	3.80	3.92	4.26
Almanya 10 yıllık	2.18	2.25	2.25	2.20	2.26	2.42

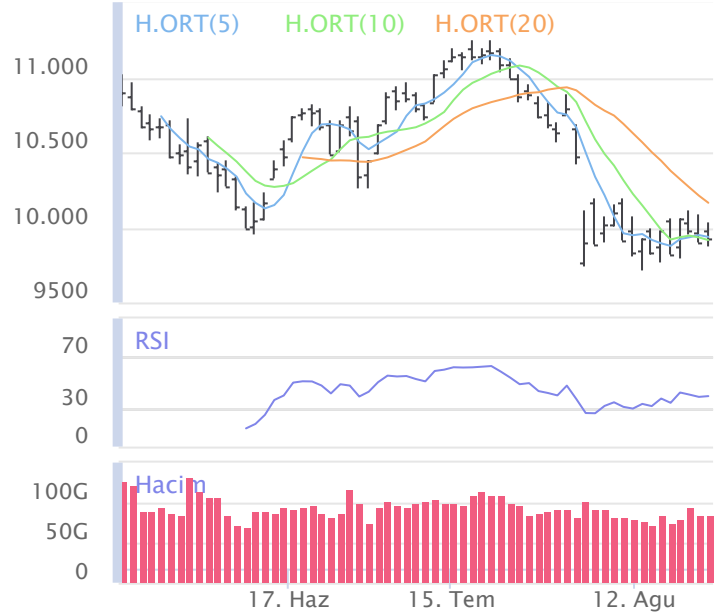
Emtia	Düşük	Yüksek	Son	Gün %	Hafta %	Ay %
Altın Ons	2,470.93	2,514.76	2,484.87	-1.09%	1.16%	3.66%
Gram Altın	2,773.62	2,790.70	2,774.07	-0.41%	3.59%	7.77%
Gümüş Ons	28.79	29.68	28.98	-2.09%	2.21%	-0.51%
Gram Gümüş	31.39	32.38	31.62	-1.90%	3.04%	2.63%
Brent	75.30	77.10	76.62	1.28%	-4.72%	-5.98%
WTI	71.45	73.34	72.83	1.40%	-5.30%	-6.79%

Dünya Endeksleri	Son	Gün %	Hafta %	Ay %
S&P 500	5,571	-0.89%	0.49%	0.11%
DOW 30	40,713	-0.43%	0.37%	0.74%
NASDAQ	17,619	-1.67%	0.14%	-2.16%
CAC40	7,524	-0.01%	1.36%	-1.28%
DAX	18,493	0.24%	1.71%	0.47%
FTSE	8,288	0.06%	-0.71%	1.09%
NIKKEI 225	38,211	0.68%	4.04%	-3.51%

En Çok Yükselen Hisseler XU100				En Çok Düşen Hisseler XU100			
	Gün %	Kapanış	Hacim		Gün %	Kapanış	Hacim
KOZAL	6.62%	28.68	6,301.9	TKNSA	-6.17%	31.04	567.0
ENKAI	5.14%	48.70	1,020.0	AEFES	-4.58%	233.50	1,114.4
SMRTG	4.26%	44.52	833.1	TTKOM	-4.12%	48.18	1,075.6
AKSEN	3.92%	39.24	479.3	KLSE	-3.75%	44.70	196.1
TSKB	3.61%	11.77	169.9	TCCELL	-3.26%	95.00	2,701.3
BTCIM	3.43%	211.00	541.6	BERA	-2.03%	15.92	113.5
TKFEN	2.99%	55.05	192.8	AGHOL	-1.94%	328.50	184.7
VESTL	2.92%	72.20	445.8	KTLEV	-1.88%	46.02	551.7
YKBNK	2.91%	31.14	3,542.3	LMKDC	-1.85%	24.34	129.5
KRDMD	2.84%	25.36	1,219.6	AGROT	-1.82%	16.70	598.0

Para Girişi Gözlenenler XU100				Hacmi En Yüksek Hisseler			
	Hacim	Kap.	Hac. %		Hacim	Kap.	Gün %
ISCTR	4,684	13.49	5.75%	THYAO	7,354	294.50	-1.09%
AKBNK	4,591	59.55	70.79%	KOZAL	6,302	28.68	6.62%
YKBNK	3,542	31.14	-5.28%	ISCTR	4,684	13.49	1.12%
EKGYO	2,891	12.03	83.19%	EREGL	4,613	49.40	0.98%
GARAN	2,325	114.00	27.67%	AKBNK	4,591	59.55	0.68%
BIMAS	1,184	562.00	32.41%	YKBNK	3,542	31.14	2.91%
ENKAI	1,020	48.70	143.60%	KCHOL	3,052	193.00	1.05%
SMRTG	833	44.52	485.92%	EKGYO	2,891	12.03	2.56%
BRSAN	628	379.75	269.95%	KOZAA	2,850	72.20	1.05%
AKSEN	479	39.24	277.61%	TUPRS	2,738	163.60	-0.79%

BIST 100	USDTRY	10 Yıllık Faiz TR	XAUUSD
9,921 0.17%	33.927 0.19%	24.28 0.07%	2,484.87 -1.09%



XU100	Zarar Kes	Düşük	Yüksek	Aort	Son		
	9,640.65	9,869.61	10,031.07	9,921.40	9,921.40		
Performans				Dolar Bazında Performans			
Gün%	Haf%	Aylık%	Yb%	Gün%	Haf%	Aylık%	Yb%
0.17	-0.62	-11.20	32.81	-0.12	-1.68	-13.41	15.35
Destek 3	Destek 2	Destek 1	Kapanış	Direnç 1	Direnç 2	Direnç 3	
9,688.86	9,779.23	9,850.32	9,921.40	10,011.78	10,102.15	10,173.24	
İşlem Hacmi (mn TL)				Hareketi Ortalamalar (HO)			
Son	5 Günlük Ort.	5 HO	10 HO	20 HO	50 HO		
84,388	85,816	9,936.93	9,915.51	10,163.98	10,510.32		
5 gün ortalama hacmin -%2 altında			-0.16%	0.06%	-2.39%	-5.60%	
Teknik Göstergeler							
RSI	MOM	CCI	MACD				
39.95	YUKARI	100.14	YUKARI	-10.61	YUKARI	-207.55	YUKARI

BİST 100 endeksinde ilk önemli destek seviyesi 9,850.32 seviyesinde bulunuyor. Bu seviyenin olası aşağı yönlü ataklarda aşağı yönlü kırılması durumunda zarar kes seviyesini 9,640.65 olarak değerlendirmekteyiz. Yukarı yönlü hareketlerde ise öncelikli direnç 10,011.78 seviyesinden geçmektedir. Bu direncin yukarı yönlü kırılması durumunda 10,173.24 seviyesini öncelikli kısa vadeli teknik hedef olarak değerlendirmekteyiz.

BIST 100 endeksi son işlem gününü %0.17 değer kazancıyla 9,921.40 seviyesinden tamamlamıştır. Endeks gün içinde en düşük 9,869.61 en yüksek 10,031.07 seviyesini gördü. Toplam işlem hacmi 123.5 milyar TL olarak gerçekleşti. Sektör endekslerinden en çok değer kazanan %3.80 ile BIST MADENCİLİK endeksi olurken, en çok değer kaybeden ise -%3.40 ile BIST İLETİŞİM endeksi olarak gerçekleşti. İşlem hacmi en yüksek 52.8 milyar TL ile BIST SİNAİ oldu.

\*BİST 100 endeksi içerisinde yer alan 48 hissenin fiyatı artarken 49 hissenin fiyatı azaldı. 3 hissenin fiyatında değişim olmadı.

\*ABD borsalarının dünü negatif tamamladıkları gözlemlendi. Kapanışta S&P 500 %0.89, Dow Jones %0.43, Nasdaq %1.67 değer kaybetti.

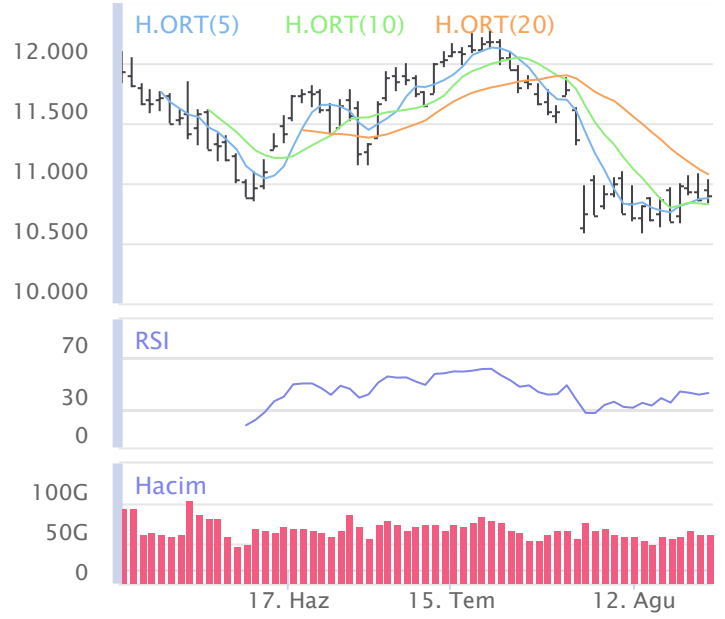
Avrupada Almanya DAX endeksi 0.24 yükselirken İngiltere FTSE endeksi günü 0.06 yükselişle tamamladı.

Türkiye'nin 10 yıllık tahvil faizi bir önceki güne göre 0.9 baz puan düşerek günü 24.28 seviyesinden tamamlamıştır.

ABD 10 yıllık tahvil faizinde bir önceki güne göre 6.6 baz puan yükselerek günü 3.87 seviyesinden tamamlamıştır.

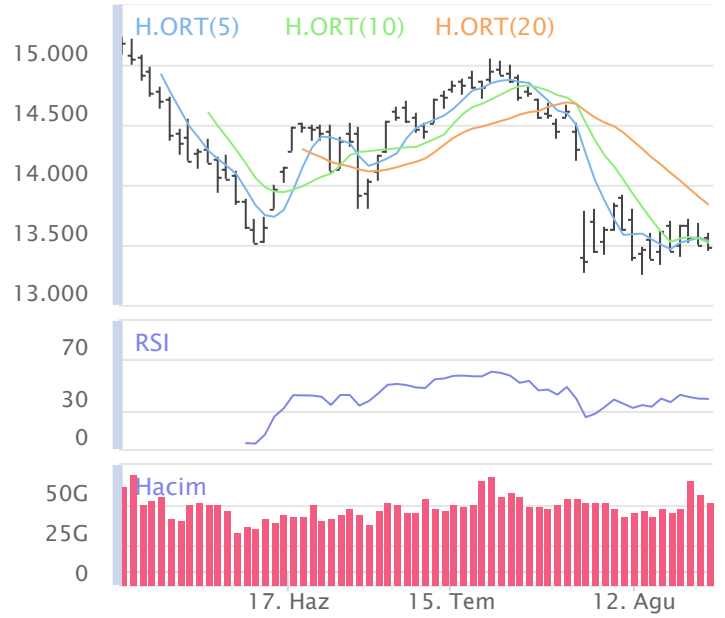
F_XU0300824	Zarar Kes	Düşük	Yüksek	Aort	Son		
	10,598.26	10,890.75	11,109.00	10,997.59	10,968.00		
Performans			Açık Pozisyon				
Gün%	Haf%	Sayısı	Değişimi				
-0.09%	-0.64%	365,534.0	-36,551.0				
Destek 3	Destek 2	Destek 1	Kapanış	Direnç 1	Direnç 2	Direnç 3	
10,651.25	10,771.00	10,869.50	10,968.00	11,087.75	11,207.50	11,306.00	
İşlem Miktarı (Adet)			Hareketli Ortalamalar (HO)				
Son	5 Günlük Ort.	5 HO	10 HO	20 HO	50 HO		
247,196.00	230,758.00	11,001.30	10,961.83	11,310.50	12,017.17		
5 gün ortalama miktarın 7% üzerinde			-0.30%	0.06%	-3.03%	-8.73%	
Teknik Göstergeler							
RSI	MOM	CCI	MACD				
37.94	AŞAĞI	100.55	YUKARI	-22.51	AŞAĞI	-346.31	YUKARI

BİST30 endeksi vadeli işlem sözleşmesinde ilk destek 10,869.50 seviyesinde bulunuyor. Bu seviyenin aşağı yönlü kırılması durumunda zarar kes seviyesi 10,598.26 olarak değerlendirilebilir. Yukarı yönlü hareketlerde direnç 11,087.75 seviyesinden geçmektedir. Direnç seviyesinin yukarı yönlü kırılması durumunda 11,306.00 seviyesi öncelikli kısa vadeli teknik hedef olacaktır. Sözleşmede toplam açık pozisyon sayısı 365534 adet olup açık pozisyonda önceki işlem gününe göre 36551 adetlik azalış dikkat çekmektedir.



XUSIN	Zarar Kes	Düşük	Yüksek	Aort	Son		
	13,204.92	13,450.46	13,605.07	13,490.40	13,490.40		
Performans				Endekse Göre Performans			
Gün%	Haf%	Aylık%	Yb%	Gün%	Haf%	Aylık%	Yb%
-0.06	-0.93	-9.73	16.98	-0.23	-0.32	1.65	-11.92
Destek 3	Destek 2	Destek 1	Kapanış	Direnç 1	Direnç 2	Direnç 3	
13,270.94	13,360.70	13,425.55	13,490.40	13,580.16	13,669.92	13,734.77	
İşlem Hacmi (mn TL)				Hareketli Ortalamalar (HO)			
Son	5 Günlük Ort.	5 HO	10 HO	20 HO	50 HO		
52,842	56,406	13,534.37	13,517.73	13,836.70	14,186.89		
5 gün ortalama hacmin -%6 altında				-0.32%	-0.20%	-2.50%	-4.91%
Teknik Göstergeler							
RSI	MOM	CCI	MACD				
39.68	AŞAĞI	98.97	YUKARI	-26.35	AŞAĞI	-253.65	YUKARI

BİST sanayi endeksinde birinci destek seviyesi 13,425.55 seviyesinden geçmekte olup bu seviyenin aşağı yönlü kırılması durumunda zarar kes seviyesi olarak 13,204.92 seviyesi kullanılabilir. Yukarı yönlü ataklarda ise direnç 13,580.16 seviyelerinden geçmektedir. Bu direnç seviyesinin yukarı yönlü kırılması durumunda ise 13,734.77 seviyesi öncelikli kısa vadeli teknik hedef konumunda değerlendirilebilir.



XBANK	Zarar Kes	Düşük	Yüksek	Aort	Son		
	13,297.78	13,712.33	14,083.24	13,932.06	13,932.06		
Performans				Endekse Göre Performans			
Gün%	Haf%	Aylık%	Yb%	Gün%	Haf%	Aylık%	Yb%
1.42	2.73	-12.49	59.82	1.25	3.37	-1.45	20.34
Destek 3	Destek 2	Destek 1	Kapanış	Direnç 1	Direnç 2	Direnç 3	
13,364.27	13,538.30	13,735.18	13,932.06	14,106.09	14,280.12	14,477.00	
İşlem Hacmi (mn TL)				Hareketli Ortalamalar (HO)			
Son	5 Günlük Ort.	5 HO	10 HO	20 HO	50 HO		
16,812	15,386	13,707.70	13,435.42	13,856.14	14,754.76		
5 gün ortalama hacmin %9 üzerinde				1.64%	3.70%	0.55%	-5.58%
Teknik Göstergeler							
RSI	MOM	CCI	MACD				
47.65	YUKARI	108.77	YUKARI	122.76	YUKARI	-352.39	YUKARI

BİST banka endeksinde ilk etapta olası geri çekilmelerde birinci destek seviyesi konumunda olan 13,735.18 seviyesinin alım yönünde izlenebileceği düşüncesindeyiz. Zarar kes seviyesini ise 13,297.78 seviyesi olarak belirlemekteyiz. Alım pozisyonlarında bu seviyenin altına dikkat edilmeli. Olası yukarı yönlü ataklarda ise ilk etapta 14,106.09 birinci direnç seviyesinin aşılması durumunda teknik olarak kısa vadede yukarı hareket hız kazanabilir. Olası böyle bir durumda 14,477.00 seviyesi öncelikli kısa vadeli teknik hedef konumunda olacaktır.



## Şirketlerden Haberler

PSGYO	<b>22.08.2024 22:17 Pasifik Gayrimenkul Yatırım Ortaklığı A.Ş.</b> 2024 Yılı 6 Aylık Faaliyet Raporu <a href="#">Haberin Devamı</a>
NTHOL	<b>22.08.2024 21:11 Net Holding A.Ş.</b> 2023 Yılı Olağan Genel Kurul Toplantı Sonucu <a href="#">Haberin Devamı</a>
AKFGY	<b>22.08.2024 20:50 Akfen Gayrimenkul Yatırım Ortaklığı A.Ş.</b> Akfen GYO 30 Haziran 2024 Faaliyet Raporu <a href="#">Haberin Devamı</a>
AYDEM	<b>22.08.2024 19:42 Aydem Yenilenebilir Enerji A.Ş.</b> Ara Dönem Faaliyet Raporu (2Ç-2024) <a href="#">Haberin Devamı</a>
ALGYO	<b>22.08.2024 19:31 Alarko Gayrimenkul Yatırım Ortaklığı A.Ş.</b> Alarko Gayrimenkul Yatırım Ortaklığı A.Ş. 30.06.2024 Faaliyet Raporu <a href="#">Haberin Devamı</a>
YGGYO	<b>22.08.2024 18:40 Yeni Gimat Gayrimenkul Yatırım Ortaklığı A.Ş.</b> 22.08.2024 Pay Geri Alım İşlemleri <a href="#">Haberin Devamı</a>
ALARK	<b>22.08.2024 18:30 Alarko Holding A.Ş.</b> Pay Geri Alım İşlemleri <a href="#">Haberin Devamı</a>
PSGYO	<b>22.08.2024 18:21 Pasifik Gayrimenkul Yatırım Ortaklığı A.Ş.</b> Pay Geri Alım İşlemi <a href="#">Haberin Devamı</a>
ADGYO	<b>22.08.2024 18:19 Adra Gayrimenkul Yatırım Ortaklığı A.Ş.</b> Payların Geri Alınmasına İlişkin Bildirim <a href="#">Haberin Devamı</a>
ALVES	<b>22.08.2024 17:36 Alves Kablo Sanayi ve Ticaret A.Ş.</b> HES Kablo İhalesi hk <a href="#">Haberin Devamı</a>
GESAN	<b>22.08.2024 16:48 Girişim Elektrik Sanayi Taahhüt Ve Ticaret A.Ş.</b> Yeni İş Anlaşması <a href="#">Haberin Devamı</a>
KTLEV	<b>22.08.2024 15:03 Katılımevim Tasarruf Finansman A.Ş.</b> Kayıtlı Sermaye Tavanı Artırımı ve Süresinin Uzatılması Hk <a href="#">Haberin Devamı</a>
AGROT	<b>22.08.2024 13:57 Agrotech Yüksek Teknoloji Ve Yatırım A.Ş.</b> 2023 Yılı Olağan Genel Kurul Toplantısı Kararlarının Tescili Hakkında <a href="#">Haberin Devamı</a>
SARKY	<b>22.08.2024 11:18 Sarkuysan Elektrolitik Bakır Sanayi Ve Ticaret A.Ş.</b> Bedelsiz Sermaye Artırımı Tescili <a href="#">Haberin Devamı</a>
SARKY	<b>22.08.2024 10:37 Sarkuysan Elektrolitik Bakır Sanayi Ve Ticaret A.Ş.,Sanifoam Endüstri ve Tüketim Ürünleri Sanayi Ticaret A.Ş.,Merkezi Kayıt Kuruluşu A.Ş.</b> Hak Kullanım İşlemleri <a href="#">Haberin Devamı</a>
KLKIM	<b>22.08.2024 09:30 Kalekim Kimyevi Maddeler Sanayi Ve Ticaret A.Ş.</b> Güneş Enerjisi Yatırımının Tam Kapasite ile Devreye Alınması <a href="#">Haberin Devamı</a>
EGPRO	<b>22.08.2024 04:56 Ege Profil Ticaret Ve Sanayi Anonim Şirketi</b> 30.06.2024 Faaliyet Raporu <a href="#">Haberin Devamı</a>
BIGCH	<b>21.08.2024 23:01 Büyük Şefler Gıda Turizm Tekstil Danışmanlık Organizasyon Eğitim Sanayi Ve Ticaret A.Ş.</b> Faaliyet Raporu (Konsolide) <a href="#">Haberin Devamı</a>
KORDS	<b>21.08.2024 22:09 Kordsa Teknik Tekstil A.Ş.</b> 01.01.2024-30.06.2024 Konsolide Faaliyet Raporu <a href="#">Haberin Devamı</a>
TCELL	<b>21.08.2024 20:53 Turkcell İletişim Hizmetleri A.Ş.</b> Pay Alım İşlemleri Hakkında <a href="#">Haberin Devamı</a>
KONTR	<b>21.08.2024 19:39 Kontrolmatik Teknoloji Enerji Ve Mühendislik A.Ş.</b> Sermaye Artırımının Tamamlanması ve Toplanan Fon Miktarı Hakkında <a href="#">Haberin Devamı</a>
BRISA	<b>21.08.2024 19:36 Brisa Bridgestone Sabancı Lastik San.Ve Tic.A.Ş.</b> Brisa 2024 2.Dönem Faaliyet Raporu <a href="#">Haberin Devamı</a>
MPARK	<b>21.08.2024 19:06 MLP Sağlık Hizmetleri A.Ş.</b> 30 Haziran 2024 Tarihli Ara Dönem Faaliyet Raporu <a href="#">Haberin Devamı</a>
VRGYO	<b>21.08.2024 18:49 Vera Konsept Gayrimenkul Yatırım Ortaklığı A.Ş.</b> 01.01.2024-30.06.2024 Hesap Dönemine İlişkin Faaliyet Raporu <a href="#">Haberin Devamı</a>
PSGYO	<b>21.08.2024 18:33 Pasifik Gayrimenkul Yatırım Ortaklığı A.Ş.</b> Pay Geri Alım İşlemi <a href="#">Haberin Devamı</a>

### BİST-50 HİSSELERİ TEKNİK DEĞERLENDİRME

Kod	RSI			MOMENTUM			CCI			5HO	10HO	20HO	MACD	
	Değer	Sinyal	Bölge	Değer	Sinyal	Bölge	Değer	Sinyal	Bölge	Sinyal	Sinyal	Sinyal	Değer	Sinyal
XU030	43.05	-	-	101.42	ALIŞ	-	53.56	-	-	ALIŞ	-	-	-206.73	ALIŞ
XU050	41.31	-	-	100.66	ALIŞ	-	16.61	-	-	-	-	-	-175.92	ALIŞ
XU100	39.95	-	-	100.14	ALIŞ	-	-10.61	-	-	-	-	-	-207.55	-
XBANK	47.65	-	-	108.77	-	-	122.76	-	AŞIRI ALIM	-	-	ALIŞ	-352.39	-
XUSIN	39.68	-	-	98.97	-	-	-26.35	-	-	-	-	-	-253.65	-
AEFES	36.19	-	-	91.66	-	-	-142.40	-	AŞIRI SATIM	-	-	-	-4.01	-
AKBNK	48.46	-	-	112.46	-	AŞIRI ALIM	97.45	-	-	-	-	ALIŞ	-1.37	-
ALARK	38.87	-	-	94.96	-	-	-99.87	-	-	-	-	-	-1.64	-
ARCLK	39.12	-	-	97.19	-	-	-78.97	-	-	-	-	-	-5.62	-
ASELS	38.96	-	-	96.89	-	-	-124.85	-	AŞIRI SATIM	-	-	-	-1.20	-
ASTOR	28.30	-	AŞIRI SATIM	92.46	-	-	-67.77	-	-	-	-	-	-5.00	-
BIMAS	47.07	-	-	99.56	SATIŞ	-	-4.22	-	-	-	-	-	-3.28	-
BRSAN	38.08	-	-	97.37	-	-	-8.06	-	-	ALIŞ	ALIŞ	-	-19.78	ALIŞ
CWENE	47.65	-	-	100.95	ALIŞ	-	26.19	-	-	-	-	-	-2.61	-
DOAS	41.98	-	-	101.21	ALIŞ	-	39.55	-	-	ALIŞ	-	-	-6.16	-
DOHOL	49.00	-	-	99.81	-	-	35.59	-	-	ALIŞ	ALIŞ	-	-0.15	-
EGEEN	35.18	-	-	98.62	-	-	-56.85	-	-	ALIŞ	-	-	-572.87	-
EKGYO	62.91	-	-	111.91	-	AŞIRI ALIM	138.89	-	AŞIRI ALIM	-	-	-	0.20	-
ENJSA	39.35	-	-	97.17	-	-	-82.04	-	-	-	-	-	-1.05	-
ENKAI	65.01	-	-	109.98	-	-	186.92	-	AŞIRI ALIM	-	-	-	0.93	ALIŞ
EREGL	40.73	-	-	97.63	-	-	-29.48	-	-	ALIŞ	-	-	-1.41	-
EUPWR	42.03	-	-	99.78	-	-	-25.52	-	-	-	-	-	-2.83	-
FROTO	46.76	-	-	107.88	-	-	134.20	-	AŞIRI ALIM	-	-	-	-29.38	-
GARAN	46.22	-	-	103.07	ALIŞ	-	6.67	-	-	-	ALIŞ	-	-2.22	-
GESAN	39.95	-	-	98.85	-	-	-48.41	-	-	-	-	-	-1.49	-
GUBRF	64.23	-	-	106.96	-	-	169.65	-	AŞIRI ALIM	-	-	-	3.94	-
HALKB	45.93	-	-	106.90	-	-	107.04	-	AŞIRI ALIM	-	-	-	-0.47	-
HEKTS	44.22	-	-	102.36	ALIŞ	-	63.64	-	-	ALIŞ	ALIŞ	-	-0.29	-
ISCTR	40.02	-	-	103.69	ALIŞ	-	29.63	-	-	ALIŞ	-	-	-0.64	-
KCHOL	41.90	-	-	103.82	ALIŞ	-	65.15	-	-	-	-	-	-8.85	ALIŞ
KONTR	42.04	-	-	96.64	-	-	-66.67	-	-	-	-	-	-1.68	-
KOZAL	75.74	-	AŞIRI ALIM	119.70	-	AŞIRI ALIM	223.72	-	AŞIRI ALIM	-	-	-	1.03	-
KRDMD	37.76	-	-	94.21	-	-	-30.70	-	-	ALIŞ	-	-	-1.47	-
MGROS	35.21	-	-	94.89	-	-	-197.81	-	AŞIRI SATIM	-	-	-	-10.10	-
MIATK	36.22	-	-	94.31	-	-	-94.62	-	-	-	-	-	-2.53	-
ODAS	46.51	-	-	101.42	ALIŞ	-	105.42	-	AŞIRI ALIM	-	ALIŞ	-	-0.19	-
OYAKC	40.20	-	-	92.85	-	-	-118.05	-	AŞIRI SATIM	-	-	-	-0.96	-
PETKM	61.50	-	-	111.63	-	AŞIRI ALIM	168.84	-	AŞIRI ALIM	-	-	-	0.06	-
PGSUS	40.13	-	-	93.19	-	-	-92.93	-	-	-	-	-	-3.36	-
SAHOL	41.69	-	-	101.61	ALIŞ	-	-15.90	-	-	-	-	-	-2.38	-
SASA	37.35	-	-	90.35	-	-	-111.54	-	AŞIRI SATIM	-	-	-	-0.15	-
SISE	38.33	-	-	99.59	-	-	-10.13	-	-	-	-	-	-1.39	-
SMRTG	44.11	-	-	100.68	ALIŞ	-	38.76	-	-	ALIŞ	ALIŞ	-	-1.79	-
SOKM	33.18	-	-	93.99	-	-	-164.46	-	AŞIRI SATIM	-	-	-	-1.50	-
TAVHL	40.03	-	-	98.89	-	-	-44.38	-	-	SATIŞ	-	-	-6.08	-
TCELL	34.80	-	-	92.41	-	-	-222.75	-	AŞIRI SATIM	-	-	-	-1.41	-
THYAO	47.07	-	-	97.60	-	-	3.27	-	-	SATIŞ	SATIŞ	SATIŞ	-1.78	-
TOASO	39.16	-	-	104.08	-	-	67.23	-	-	-	SATIŞ	-	-12.77	-
TTKOM	43.35	-	-	96.17	-	-	-127.84	-	AŞIRI SATIM	-	-	-	0.29	SATIŞ
TTRAK	27.79	-	AŞIRI SATIM	100.00	-	-	-39.31	-	-	-	-	-	-32.76	-
TUPRS	49.82	SATIŞ	-	100.18	ALIŞ	-	47.58	SATIŞ	-	SATIŞ	-	-	-0.57	-
ULKER	38.43	-	-	89.05	-	AŞIRI SATIM	-102.24	-	AŞIRI SATIM	-	-	-	-4.07	-
VESTL	50.64	ALIŞ	-	104.64	ALIŞ	-	160.62	-	AŞIRI ALIM	-	-	ALIŞ	-1.56	-
YKBNK	56.68	-	-	114.32	-	AŞIRI ALIM	173.38	-	AŞIRI ALIM	-	-	-	-0.40	-
ZOREN	35.83	-	-	95.77	-	-	-63.09	-	-	-	-	-	-0.21	-

## BİST-100 HİSSELERİ HAREKETLİ ORTALAMA ve DESTEK DİRENÇ TABLOSU

Kod	Kapanış	Hareketli Ortalama				Değişim			Destek ve Direnç Seviyeleri						
		5 HO	10 HO	20 HO	50 HO	Günlük	Haftalık	Aylık	Destek 3	Destek 2	Destek 1	Pivot	Direnç 1	Direnç 2	Direnç 3
XU030	10,907.54	10,875.59	10,823.88	11,073.98	11,448.54	0.38%	0.30%	-10.43%	10,620.67	10,727.55	10,817.55	10,924.43	11,014.43	11,121.31	11,211.31
XU050	8,798.65	8,802.12	8,771.53	8,981.83	9,288.09	0.21%	-0.30%	-10.90%	8,577.60	8,662.36	8,730.51	8,815.27	8,883.42	8,968.18	9,036.33
XU100	9,921.40	9,936.93	9,915.51	10,163.98	10,510.32	0.17%	-0.62%	-11.20%	9,688.86	9,779.23	9,850.32	9,940.69	10,011.78	10,102.15	10,173.24
XBANK	13,932.06	13,707.70	13,435.42	13,856.14	14,754.76	1.42%	2.73%	-12.49%	13,364.27	13,538.30	13,735.18	13,909.21	14,106.09	14,280.12	14,477.00
XUSIN	13,490.40	13,534.37	13,517.73	13,836.70	14,186.89	-0.06%	-0.93%	-9.73%	13,270.94	13,360.70	13,425.55	13,515.31	13,580.16	13,669.92	13,734.77
AEFES	233.50	248.51	252.54	254.81	256.34	-4.58%	-10.79%	-20.31%	211.97	222.23	227.87	238.13	243.77	254.03	259.67
AGHOL	328.50	340.25	355.68	383.70	390.66	-1.94%	-6.87%	-27.88%	314.50	321.00	324.75	331.25	335.00	341.50	345.25
AGROT	16.70	17.21	17.66	18.82	17.41	-1.82%	-7.22%	-16.12%	15.74	16.18	16.44	16.88	17.14	17.58	17.84
AKBNK	59.55	59.14	57.32	58.78	62.75	0.68%	2.06%	-14.07%	55.63	57.12	58.33	59.82	61.03	62.52	63.73
AKFGY	2.19	2.19	2.17	2.23	2.33	2.34%	-3.10%	-13.44%	2.08	2.12	2.15	2.19	2.22	2.26	2.29
AKFYE	22.00	22.30	22.33	22.95	24.97	-0.27%	-3.17%	-11.65%	21.51	21.73	21.87	22.09	22.23	22.45	22.59
AKSA	9.26	9.45	9.70	9.96	10.69	-1.49%	-8.77%	-23.84%	8.88	9.06	9.16	9.34	9.44	9.62	9.72
AKSEN	39.24	37.72	37.53	39.04	41.94	3.92%	5.71%	-8.74%	36.20	36.88	38.06	38.74	39.92	40.60	41.78
ALARK	98.85	99.79	101.56	102.63	104.75	0.51%	-4.49%	-4.03%	96.62	97.38	98.12	98.88	99.62	100.38	101.12
ALFAS	59.70	60.57	60.14	63.00	65.63	-0.58%	-0.08%	-9.53%	56.70	58.10	58.90	60.30	61.10	62.50	63.30
ARCLK	148.80	151.40	150.71	158.77	166.59	-1.13%	-3.00%	-16.40%	143.80	146.20	147.50	149.90	151.20	153.60	154.90
ARDYZ	35.84	36.25	36.02	37.38	37.92	-1.54%	-1.54%	-6.08%	34.53	35.17	35.51	36.15	36.49	37.13	37.47
ASELS	56.15	57.48	57.70	59.21	60.39	-0.80%	-4.34%	-11.23%	53.10	54.25	55.20	56.35	57.30	58.45	59.40
ASTOR	74.20	75.00	75.62	83.06	89.17	-0.74%	-0.80%	-20.78%	71.37	72.73	73.47	74.83	75.57	76.93	77.67
BERA	15.92	16.44	16.64	16.85	17.77	-2.03%	-6.35%	-12.00%	15.14	15.49	15.71	16.06	16.28	16.63	16.85
BFREN	737.00	741.40	739.40	766.65	825.27	-0.41%	-1.01%	-15.38%	713.00	724.00	730.50	741.50	748.00	759.00	765.50
BIMAS	562.00	561.90	564.70	576.28	568.17	1.08%	-1.75%	-8.69%	543.50	549.00	555.50	561.00	567.50	573.00	579.50
BINHO	398.00	403.85	405.43	423.26	407.75	-0.56%	-2.93%	-12.00%	379.67	387.33	392.67	400.33	405.67	413.33	418.67
BRSAN	379.75	374.10	374.05	395.91	430.99	2.50%	1.74%	-16.08%	349.00	360.25	370.00	381.25	391.00	402.25	412.00
BRYAT	1,826.00	1,818.00	1,843.70	1,964.50	2,149.60	1.78%	-0.87%	-20.40%	1,621.33	1,710.67	1,768.33	1,857.67	1,915.33	2,004.67	2,062.33
BTCIM	211.00	202.08	196.95	184.46	169.49	3.43%	8.76%	32.12%	196.63	200.07	205.53	208.97	214.43	217.87	223.33
CANTE	1.71	1.72	1.72	1.77	1.90	1.18%	-0.58%	-10.47%	1.66	1.68	1.69	1.71	1.72	1.74	1.75
CCOLA	60.80	63.82	66.18	70.91	73.60	-1.62%	-10.06%	-24.98%	58.17	59.33	60.07	61.23	61.97	63.13	63.87
CIMSA	33.66	33.27	32.65	33.27	32.87	0.48%	5.98%	-7.22%	32.31	32.71	33.19	33.59	34.07	34.47	34.95
CWENE	213.00	213.94	209.70	219.49	214.91	0.00%	2.45%	-6.91%	202.77	207.53	210.27	215.03	217.77	222.53	225.27
DOAS	234.80	235.26	233.55	236.04	254.34	0.43%	-1.01%	-10.38%	229.43	231.07	232.93	234.57	236.43	238.07	239.93
DOHOL	16.16	15.94	15.97	16.33	16.37	2.21%	0.50%	-4.21%	15.62	15.77	15.96	16.11	16.30	16.45	16.64
ECILC	51.95	52.63	52.07	53.26	53.23	1.37%	-2.99%	-11.87%	47.40	49.35	50.65	52.60	53.90	55.85	57.15
ECZYT	205.20	205.78	205.56	212.25	222.04	2.29%	-2.70%	-13.09%	189.33	194.47	199.83	204.97	210.33	215.47	220.83
EGEEN	10,557.50	10,527.50	10,588.50	11,213.25	12,129.05	1.32%	-1.79%	-20.87%	10,190.00	10,312.50	10,435.00	10,557.50	10,680.00	10,802.50	10,925.00
EKGYO	12.03	11.71	11.39	11.40	10.79	2.56%	4.16%	0.00%	11.42	11.60	11.82	12.00	12.22	12.40	12.62
ENERY	196.00	195.96	194.41	192.86	188.28	1.03%	1.14%	8.72%	188.63	190.47	193.23	195.07	197.83	199.67	202.43
ENJSA	61.80	63.34	63.00	65.44	65.30	-0.40%	-4.70%	-8.65%	59.52	60.53	61.17	62.18	62.82	63.83	64.47
ENKAI	48.70	46.90	45.73	46.01	43.57	5.14%	7.98%	10.33%	44.60	45.58	47.14	48.12	49.68	50.66	52.22
EREGL	49.40	49.04	49.36	51.59	52.91	0.98%	-0.92%	-16.84%	48.21	48.67	49.03	49.49	49.85	50.31	50.67
EUPWR	89.90	91.23	89.92	93.65	97.93	0.11%	-2.44%	-10.81%	86.48	88.17	89.03	90.72	91.58	93.27	94.13
EUREN	14.79	14.38	14.49	14.92	14.79	2.57%	2.35%	-3.84%	14.03	14.21	14.50	14.68	14.97	15.15	15.44
FROTO	937.50	921.20	898.80	923.48	1,013.79	-0.05%	5.34%	-11.64%	910.33	921.17	929.33	940.17	948.33	959.17	967.33
GARAN	114.00	111.82	112.57	116.96	117.89	1.42%	0.00%	-11.56%	109.37	110.73	112.37	113.73	115.37	116.73	118.37
GESAN	44.68	45.02	44.83	46.54	48.79	0.22%	-1.02%	-9.59%	42.75	43.69	44.19	45.13	45.63	46.57	47.07
GOLTS	439.50	439.35	440.20	452.75	481.00	-1.01%	-3.83%	-14.99%	423.17	429.33	434.42	440.58	445.67	451.83	456.92
GUBRF	175.20	170.30	167.38	165.82	155.09	2.16%	4.10%	12.74%	168.33	170.27	172.73	174.67	177.13	179.07	181.53
HALKB	16.43	16.28	15.98	16.35	17.80	1.42%	1.42%	-12.61%	15.89	16.04	16.23	16.38	16.57	16.72	16.91
HEKTS	11.72	11.69	11.61	11.83	12.42	1.38%	0.17%	-11.41%	11.11	11.32	11.52	11.73	11.93	12.14	12.34
ISCTR	13.49	13.38	13.27	13.92	15.38	1.12%	1.43%	-19.85%	13.10	13.22	13.36	13.48	13.62	13.74	13.88



## BİST-100 HİSSELERİ HAREKETLİ ORTALAMA ve DESTEK DİRENÇ TABLOSU

Kod	Kapanış	Hareketli Ortalama				Değişim			Destek ve Direnç Seviyeleri						
		5 HO	10 HO	20 HO	50 HO	Günlük	Haftalık	Aylık	Destek 3	Destek 2	Destek 1	Pivot	Direnç 1	Direnç 2	Direnç 3
ISGYO	15.28	15.44	15.20	15.79	16.37	-0.13%	-0.20%	-14.64%	15.00	15.14	15.21	15.35	15.42	15.56	15.63
ISMEN	37.78	37.94	37.86	37.90	38.36	-0.42%	-3.18%	-5.55%	36.99	37.37	37.57	37.95	38.15	38.53	38.73
IZENR	21.42	21.62	21.57	22.18	22.63	-0.28%	-0.19%	-6.30%	20.87	21.13	21.27	21.53	21.67	21.93	22.07
KAYSE	26.24	26.01	24.90	25.32	26.57	-0.23%	8.61%	-5.95%	24.61	25.35	25.79	26.53	26.97	27.71	28.15
KCAER	42.70	42.90	42.77	44.20	48.48	-0.97%	-1.84%	-8.88%	41.02	41.86	42.28	43.12	43.54	44.38	44.80
KCHOL	193.00	187.24	186.28	197.10	213.30	1.05%	3.93%	-15.72%	182.57	185.33	189.17	191.93	195.77	198.53	202.37
KLSEK	44.70	44.15	43.34	44.94	46.33	-3.75%	5.13%	-10.20%	40.37	42.43	43.57	45.63	46.77	48.83	49.97
KONTR	48.32	49.35	49.07	53.05	52.89	-1.15%	-0.70%	-9.51%	44.71	46.51	47.41	49.21	50.11	51.91	52.81
KONYA	6,600.00	6,848.00	6,898.00	7,191.63	7,727.85	-1.05%	-6.18%	-21.48%	6,373.33	6,486.67	6,543.33	6,656.67	6,713.33	6,826.67	6,883.33
KOZAA	72.20	71.38	68.82	65.93	60.39	1.05%	4.79%	19.44%	67.38	69.27	70.73	72.62	74.08	75.97	77.43
KOZAL	28.68	26.06	24.81	24.22	22.83	6.62%	18.91%	22.98%	24.73	25.73	27.21	28.21	29.69	30.69	32.17
KRDMD	25.36	24.80	25.30	27.07	29.34	2.84%	-0.31%	-20.25%	24.24	24.52	24.94	25.22	25.64	25.92	26.34
KTLEK	46.02	47.84	48.83	45.79	46.45	-1.88%	-10.99%	4.69%	42.57	44.17	45.09	46.69	47.61	49.21	50.13
LMKDC	24.34	24.87	24.65	25.36	23.40	-1.85%	-3.87%	3.75%	23.24	23.74	24.04	24.54	24.84	25.34	25.64
MAVI	106.10	105.68	106.22	107.94	115.79	0.66%	-2.57%	-15.19%	103.63	104.17	105.13	105.67	106.63	107.17	108.13
MGROS	492.00	507.60	513.10	524.65	534.63	-1.30%	-4.65%	-14.58%	474.75	483.00	487.50	495.75	500.25	508.50	513.00
MIATK	49.70	50.51	50.90	54.52	57.84	-0.70%	-3.87%	-21.67%	47.47	48.43	49.07	50.03	50.67	51.63	52.27
OBAMS	35.02	35.96	36.35	37.02	36.83	-0.85%	-3.58%	-2.99%	33.75	34.33	34.67	35.25	35.59	36.17	36.51
ODAS	7.85	7.73	7.67	7.87	8.27	1.68%	1.82%	-7.32%	7.60	7.66	7.75	7.81	7.90	7.96	8.05
OTKAR	501.00	507.80	516.90	546.18	593.47	-0.20%	-4.21%	-19.06%	482.33	488.67	494.83	501.17	507.33	513.67	519.83
OYAKC	67.50	68.60	70.12	72.88	69.91	0.45%	-7.41%	-13.35%	65.32	65.93	66.72	67.33	68.12	68.73	69.52
PEKGY	5.20	5.31	5.41	5.63	6.73	-1.33%	-4.24%	-18.62%	5.00	5.09	5.14	5.23	5.28	5.37	5.42
PETKM	24.58	23.30	22.41	22.83	22.77	2.42%	13.17%	-1.68%	23.69	23.87	24.23	24.41	24.77	24.95	25.31
PQSUS	216.20	218.90	224.62	225.60	230.60	-1.05%	-4.12%	-10.62%	206.27	210.73	213.47	217.93	220.67	225.13	227.87
QUAGR	3.03	3.05	3.06	3.11	3.24	0.00%	-1.30%	-7.62%	2.97	2.99	3.01	3.03	3.05	3.07	3.09
REEDR	33.16	33.76	34.16	34.98	35.50	-0.72%	-4.93%	-3.60%	31.88	32.40	32.78	33.30	33.68	34.20	34.58
SAHOL	91.60	91.90	91.71	94.51	97.58	0.49%	-2.76%	-16.42%	88.18	89.37	90.48	91.67	92.78	93.97	95.08
SASA	4.96	5.05	5.20	5.41	5.49	-1.39%	-5.52%	-12.29%	4.80	4.88	4.92	5.00	5.04	5.12	5.16
SDTTR	259.75	268.65	275.88	283.58	270.92	-1.52%	-7.40%	-1.51%	249.58	254.42	257.08	261.92	264.58	269.42	272.08
SISE	43.22	43.30	43.16	44.49	47.29	0.28%	-0.78%	-12.30%	42.51	42.77	42.99	43.25	43.47	43.73	43.95
SKBNK	4.26	4.27	4.04	4.09	4.08	-0.93%	8.40%	4.41%	4.08	4.16	4.21	4.29	4.34	4.42	4.47
SMRTG	44.52	43.48	43.34	46.13	48.71	4.26%	3.06%	-9.22%	41.27	42.89	43.71	45.33	46.15	47.77	48.59
SOKM	55.55	56.86	57.80	58.97	61.11	-0.63%	-4.47%	-13.20%	52.68	53.72	54.63	55.67	56.58	57.62	58.53
TABGD	166.90	171.04	173.47	177.45	188.31	-1.48%	-6.34%	-16.55%	160.53	163.57	165.23	168.27	169.93	172.97	174.63
TAVHL	241.00	240.58	241.05	250.10	257.08	-0.21%	-0.90%	-13.70%	235.40	237.80	239.40	241.80	243.40	245.80	247.40
TCELL	95.00	100.84	102.25	103.51	104.21	-3.26%	-9.52%	-17.25%	88.40	91.70	93.35	96.65	98.30	101.60	103.25
THYAO	294.50	296.50	296.25	294.31	302.05	-1.09%	2.08%	-4.92%	285.17	289.83	292.17	296.83	299.17	303.83	306.17
TKFEN	55.05	53.52	52.54	53.69	54.57	2.99%	6.27%	-2.05%	51.90	52.55	53.80	54.45	55.70	56.35	57.60
TKNSA	31.04	30.90	30.43	30.58	31.70	-6.17%	2.44%	-3.18%	26.59	28.81	29.93	32.15	33.27	35.49	36.61
TMSN	114.20	116.26	117.92	123.54	130.03	-1.21%	-6.01%	-19.92%	109.97	111.93	113.07	115.03	116.17	118.13	119.27
TOASO	247.40	247.86	243.62	252.35	290.97	-0.28%	1.10%	-19.02%	237.43	241.27	244.33	248.17	251.23	255.07	258.13
TSKB	11.77	11.54	11.39	11.80	11.99	3.61%	1.99%	-9.74%	11.13	11.26	11.52	11.65	11.91	12.04	12.30
TTKOM	48.18	51.56	50.82	50.38	50.06	-4.12%	-4.02%	-7.97%	44.35	46.25	47.21	49.11	50.07	51.97	52.93
TTRAK	716.50	719.00	715.60	739.53	827.43	-0.14%	0.28%	-12.94%	698.17	706.83	711.67	720.33	725.17	733.83	738.67
TUKAS	8.34	8.16	8.35	8.63	8.03	1.09%	-1.07%	-2.80%	7.88	7.98	8.16	8.26	8.44	8.54	8.72
TUPRS	163.60	163.88	162.83	162.11	165.04	-0.79%	0.62%	0.25%	158.43	160.67	162.13	164.37	165.83	168.07	169.53
TURSG	12.92	12.85	12.76	13.10	15.48	-0.84%	1.25%	-18.21%	12.21	12.56	12.74	13.09	13.27	13.62	13.80
ULKER	151.30	153.74	158.09	162.93	167.06	0.67%	-8.91%	-11.26%	145.27	147.03	149.17	150.93	153.07	154.83	156.97
VAKBN	19.66	19.49	19.12	19.59	21.65	1.65%	1.50%	-16.91%	19.01	19.19	19.43	19.61	19.85	20.03	20.27
VESBE	18.21	18.61	18.88	19.57	20.28	0.00%	-5.55%	-18.97%	17.92	18.04	18.13	18.25	18.34	18.46	18.55
VESTL	72.20	70.44	69.50	70.14	75.67	2.92%	3.51%	-3.86%	67.88	69.07	70.63	71.82	73.38	74.57	76.13
YEOTK	178.80	181.08	183.51	195.20	192.13	0.28%	-3.87%	-10.96%	168.30	173.20	176.00	180.90	183.70	188.60	191.40
YKBNK	31.14	29.89	28.90	29.45	31.33	2.91%	7.75%	-2.38%	29.52	29.90	30.52	30.90	31.52	31.90	32.52
YYLGD	11.95	12.13	12.06	12.12	12.11	0.17%	-1.32%	-2.85%	11.41	11.64	11.80	12.03	12.19	12.42	12.58
ZOREN	4.76	4.77	4.80	5.06	5.32	0.42%	-1.24%	-11.85%	4.64	4.68	4.72	4.76	4.80	4.84	4.88

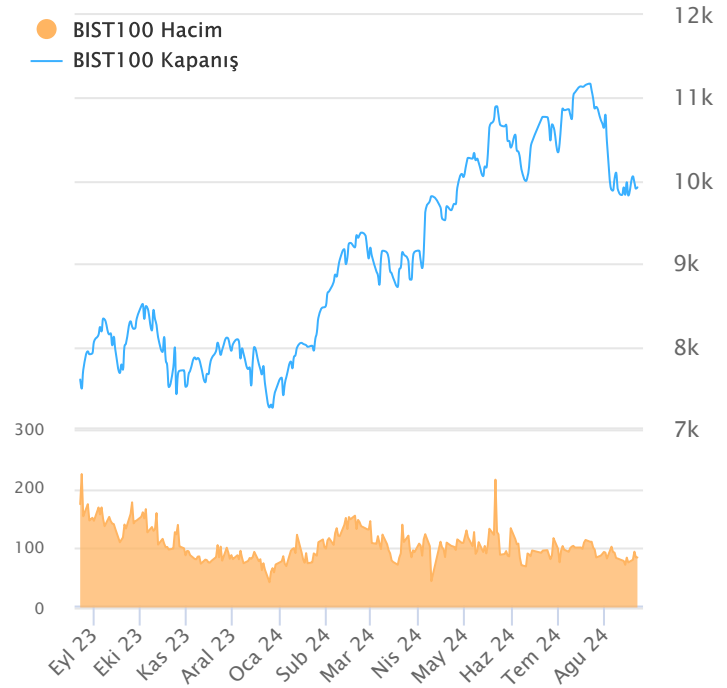
## ŞİRKET TEMETTÜ ÖDEMELERİ

Kod	Brüt Temettü (Bin TL)	Temettü Dağıtma Oranı	Hisse Başına Brüt Tutar (TL)	Hisse Başına Net Tutar (TL)	Temettü Verimliliği (%)	Temettü Dağıtma Tarihi	Ödemeye Kalan Gün	Ödeme Tarihleri
EGPRO	1,459,915	289.58%	18.03	16.23	10.33%	26.08.2024	4	Avans : 13.07.2023 - 14.09.2023 - 09.01.2024 - 26.03.2024 - 26.08.2024 - 25.06.2024
MTRKS	20,000	20.38%	0.50	0.45	1.02%	27.08.2024	5	27.08.2024
CWENE	94,839	25.04%	0.77	0.69	0.36%	29.08.2024	7	29.08.2024
GWIND	562,000	90.13%	1.04	0.94	3.36%	29.08.2024	7	Avans : 26.12.2023 - 29.08.2024
TURSG	1,000,000	16.25%	0.20	0.18	1.55%	29.08.2024	7	29.08.2024
AYES	9,017	11.11%	0.30	0.27	0.74%	02.09.2024	11	02.09.2024
KONTR	30,000	6.96%	0.05	0.04	0.10%	05.09.2024	14	05.09.2024
KRVGD	150,000	46.50%	0.35	0.31	2.52%	10.09.2024	19	Taksit : 10.09.2024 - 02.07.2024
PLTUR	14,650	37.02%	0.06	0.05	0.23%	10.09.2024	19	10.09.2024
ADEL	150,002	34.41%	6.35	5.71	1.15%	26.09.2024	35	26.09.2024
TUPRS	43,000,000	80.26%	22.32	20.09	13.64%	27.09.2024	36	27.09.2024
BUCIM	100,000	5.46%	0.07	0.06	0.86%	30.09.2024	39	30.09.2024
ESCAR	217,200	16.98%	4.00	3.60	1.08%	01.10.2024	40	Avans : 07.11.2023 - 01.10.2024 - 26.06.2024
SOKM	1,500,000	33.74%	2.53	2.28	4.55%	01.10.2024	40	Taksit : 01.10.2024 - 01.07.2024
BOBET	570,000	40.59%	1.50	1.35	7.08%	07.10.2024	46	Taksit : 07.08.2024 - 07.05.2024 - 07.10.2024
SANFM	3,000	6.83%	0.10	0.09	0.09%	15.10.2024	54	15.10.2024
GRSEL	40,000	3.69%	0.39	0.35	0.29%	21.10.2024	60	Taksit : 21.10.2024 - 20.06.2024
BRKSN	5,200	7.37%	0.17	0.15	0.54%	22.10.2024	61	Taksit : 22.10.2024 - 25.07.2024
MEDTR	35,000	135.31%	0.29	0.26	0.62%	23.10.2024	62	23.10.2024
OSMEN	93,000	18.38%	4.44	4.00	2.33%	25.10.2024	64	Avans : 31.01.2024 - 25.10.2024 - 29.07.2024 - 29.05.2024
EYGYO	23,759	10.53%	0.12	0.12	1.40%	31.10.2024	70	Taksit : 31.10.2024 - 30.09.2024
SUNTK	204,650	86.51%	0.43	0.39	2.39%	31.10.2024	70	31.10.2024
DGNMO	100,000	13.92%	0.29	0.26	3.01%	20.11.2024	90	20.11.2024
ASELS	510,000	7.00%	0.11	0.10	0.20%	25.11.2024	95	25.11.2024
AYEN	1,021,688	91.05%	3.68	3.31	12.29%	29.11.2024	99	Taksit : 29.11.2024 - 31.10.2024 - 30.09.2024 - 29.08.2024 - 31.07.2024 - 01.07.2024
TCCELL	6,276,998	50.00%	2.85	2.57	3.00%	05.12.2024	105	05.12.2024
LIDER	82,500	13.58%	0.50	0.45	0.60%	10.12.2024	110	Taksit : 10.12.2024 - 22.10.2024 - 16.08.2024 - 24.06.2024
FORTE	7,555	89.47%	0.11	0.10	0.21%	11.12.2024	111	11.12.2024
GRTRK	14,900	2.92%	0.12	0.11	0.12%	13.12.2024	113	Taksit : 13.12.2024 - 13.09.2024 - 22.07.2024
EBEBK	80,000	26.48%	0.50	0.45	1.18%	16.12.2024	116	Taksit : 16.12.2024 - 15.10.2024
BIMAS	6,072,000	39.32%	10.00	9.00	1.78%	18.12.2024	118	Taksit : 18.12.2024 - 02.10.2024 - 17.07.2024
PAGYO	249,159	9.45%	2.86	2.86	5.73%	24.12.2024	124	Taksit : 24.12.2024 - 10.07.2024
MSGYO	99,858	11.44%	0.74	0.74	6.25%	18.03.2025	208	Taksit : 18.03.2025 - 22.01.2025 - 22.10.2024

Yabancı Takas Oranı



BİST 100 Kapanış ve İşlem Hacmi (Milyar TL)



## TEKNİK GÖSTERGELER AÇIKLAMA

## RSI

RSI ilgili periyoddaki kapanış değerlerini periyodun bir önceki kapanış değerleriyle kıyaslayarak hesaplanan kısa ve orta vadeli trendin yönü hakkında öngörüde bulunmayı sağlayan bir göstergedir. İndikatör 0'la 100 arasında değer alır. RSI da genellikle 30 ve 70 referans değerleri kullanılmakla beraber 50 seviyesi de kullanılabilir. Genel kabul görmüş yaklaşım uygulamada, 30 referans değerinin altına inen RSI değerlerinin "aşırı satımı", 70 değerinin üzerine çıkan RSI değerlerinin de "aşırı alımı" işaret ettiği yönünde. RSI 'ın yorumlanışında kullanılan bir diğer yöntemse uyumsuzluklardır. Yükselen bir piyasada RSI daki yeni oluşan dip ve tepelerin bir önceki dip ve tepelerden daha yüksekte oluşması beklenirken, alçalan bir piyasada RSI daki dip ve tepelerin bir önceki dip ve tepelerden daha aşağıda oluşması beklenir. Bunun gerçekleşmediği durumlar uyumsuzluk olarak kabul edilebilir.

## Momentum

Belirlenmiş olan bir süre içinde fiyatların değişim hızını ölçen bir göstergedir. Son günün kapanışının, x gün önceki kapanışı bölünmesinin 100 ile çarpımı olarak hesaplanan Momentum'da bu iki günün eşit olduğu durumlarda bulunacak olan 100 değeri referans değeri olarak kabul edilir. Kullanım açısından 110 seviyenin üzeri "aşırı alım", 90 seviyesinin altı ise "aşırı satım" olarak kabul edilebilir. Ayrıca Momentum'la 100 referans çizginin kesişme noktalarında Momentum'un referans değerini yukarı kesmesi "al" aşağı kesmesi ise "sat" sinyali olarak kabul edilebilir. Uyumsuzluklar: Fiyatlar yükselirken ve yeni zirveler yaparken, göstergenin yeni zirve yapamaması veya fiyatlar yeni dip yaparken, göstergenin yeni dip yapmaması. Bu durumu trend değişikliğinin erken sinyali olarak değerlendirilmek gerekebilir.

## MACD

Genelde 26 ve 12 günlük olarak kullanılan iki üssel hareketli ortalamaların farkı olan Macd, kısa vadeli üssel ortalamaların uzun vadeliye göre olan pozisyonlarını değerlendirerek trendin yönü hakkında bilgi vermeye çalışır. MACD orta vadeli indikatörlerden biridir. Macd'nin 0 olduğu seviyede 12 günlük üssel hareketli ortalamaya 26 günlük üssel ortalamaya eşittir. 12 günlük 26 günlük üzerine çıktığı durumlarda ise Macd pozitif değerler alacaktır. Tersine 12 günlük 26 günlük altına indiği durumlarda ise Macd negatif olacaktır. Yorumlamalarda 12 günlük hareketli ortalamaların 26 günlük hareketli ortalamadan uzaklaştığı yani Macd'nin 0 değerinin altında yada üzerinde olduğu durumlar "al" ve "sat" olarak değerlendirilebilir. Ancak bu bölgelerde olmanın ürettikleri sinyaller referans değeri kullanan diğer göstergelere göre daha zayıftır. Fiyatların trend yönünde aşırı bir hareketi olduğunu söylese de dönüş zamanı hakkında kesin bilgiler içermez. Macd'nin yorumlanmasında önem taşıyan bir diğer yöntemde uyumsuzluklara dikkat edilmesidir.

## CCI

Mal piyasaları için Donald Lambert tarafından uyarlanmış olan CCI, hesaplanışındaki özellikler nedeniyle rahatlıkla hisse senedi piyasasına da kullanılan bir osilatördür. Bir çok analist bu göstergesi aşırı alım / aşırı satım bölgelerini gösteren osilatör olarak kullanır. CCI +100 ile -100 arasında bir değer alır. +100'ün üzerinde olması demek, kağıdın fiyatının aşırı yükselmiş olması, -100'un altında olması ise aşırı düşmüş olması demektir. ( "aşırı alım ve aşırı satım" ) CCI'nin yorumlanmasında önem taşıyan bir diğer yöntemde uyumsuzluklara dikkat edilmesidir

## Hareketli Ortalama (HO)

Hareketli Ortalama: bir dizinin verilen zaman aralığı içerisindeki ortalamasının hesaplanması için kullanılan bir yöntemdir. "Hareketli" kelimesi aslında ortalamaların durağan olmayıp zaman içinde eklenen veriye göre sürekli olarak kendini yeniden revize etmesi anlamında kullanılır. Kullandıkları datalarda hangi dönemin datalarına önem verdikleri açısından basit, ağırlıklı, üssel, üçgensel ve değişken olmak üzere beş farklı yöntemle hesaplanabilirler. Basit hareketli ortalamada periyod içindeki tüm günler aynı önemde kabul edilir. Ancak son günlerin önemini atlayan bu yaklaşıma karşı ağırlıklı hareketli ortalamada da ilk günlerin önemi azaltılarak ağırlık son günlere kaydırılır. Üssel hareketli ortalamada ise ağırlığın yine son günlere verilmesine karşın ilk günler ağırlıklı hareketli ortalamada olduğu gibi göz ardı edilmez

## Teknik Metodoloji ve Risk Uyarıları

Tabloların hazırlanmasında Finnet veri terminali kullanılmış olup, datalar Finnet tarafından sağlanmıştır. BİST-50 Hisseleri Teknik değerlendirme tablosunda, Bazı önemli teknik göstergeler, hareketli ortalamalar değerleri, sinyalleri, aşırı alım-satım bölgeleri belirtilmiştir. Destek, Direnç ve PIVOT seviyeleri Trive Yatırım'ın belirlediği destek ve direnç seviyeleri değildir. Tüm tablolarda yer alan veriler günlük güncellenmektedir. Tüm bu veriler Finnet veri terminalinden alınmıştır. Teknik göstergelerin son aldığı değerler belirtilmiştir. Sadece teknik göstergelere bakılıp yatırım kararı verilmesi doğru sonuçlar doğurmayabilir. Bu bültende hazırlanan tablolar tek başına yeterli bir gösterge olmayıp, temel ve diğer gelişmelerin devre dışı bırakıldığının unutulmaması gerekmektedir. Trive Yatırım'ın söz konusu bilgi ve görüşlerde meydana gelebilecek değişikliklerden yatırımcıları haberdar etme yükümlülüğü bulunmamaktadır. Trive Yatırım bu bilgilerin veya bu bilgilere dayalı olarak yapılan tahmin, çıkarım veya görüşlerin doğruluğu, tamlığı veya uygunluğuna ilişkin açık veya zımni hiçbir beyan veya taahhütte bulunmamaktadır.

## YASAL UYARI

Burada yer alan bilgiler Trive Yatırım tarafından genel bilgilendirme amacı ile hazırlanmıştır. Yatırım bilgi, yorum ve tavsiyeleri yatırım danışmanlığı kapsamında değildir. Yatırım danışmanlığı hizmeti, SPK tarafından yetkilendirilmiş yetkili kuruluşlar tarafından kişilerin risk ve getiri tercihleri dikkate alınarak sözleşme imzalanmak suretiyle kişiye özel olarak sunulmaktadır. Burada yer alan yorum ve tavsiyeler ise genel nitelikte olup tavsiyede bulunanların kişisel görüşlerine dayanmaktadır. Herhangi bir yatırım aracının alım-satım önerisi ya da getiri vaadi olarak yorumlanmamalıdır. Bu görüşler mali durumunuz ile risk ve getiri tercihlerinize uygun olmayabilir. Bu nedenle, sadece burada yer alan bilgilere dayanarak yatırım kararı verilmesi beklentilerinize uygun sonuçlar doğurmayabilir. Tüm veriler, Trive Yatırım tarafından güvenilir olduğuna inanılan kaynaklardan alınmıştır. Burada yer alan fiyatlar, veriler ve bilgilerin tam ve doğru olduğu garanti edilemez; içerik, haber verilmeksizin değiştirilebilir. Bu kaynakların kullanılması nedeni ile ortaya çıkabilecek hatalardan veya zararlardan kurum çalışanları ile Trive Yatırım sorumlu değildir.

Adres: Reşitpaşa Mah. Eski Büyükdere Cad. No:2 İç Kapı No: 6 Sarıyer / İstanbul [www.trive.com.tr](http://www.trive.com.tr)

Kaynaklar: Trive Yatırım Araştırma, Matriks ve Finnet

Raporu Hazırlayan Birim : Trive Yatırım Araştırma ve Strateji Departmanı

Mail: [destek@trive.com.tr](mailto:destek@trive.com.tr)

Tel: 444 39 34