

Borsa İstanbul	İşl. Hac.(Milyar TL)	Son	Gün %	Hafta %	Ay %
BİST 100	110.7	11,090	-0.74%	-0.45%	2.95%
BİST 30	78.5	12,056	-1.00%	-0.32%	2.60%
BİST Sanayi	56.6	14,924	-0.14%	0.67%	3.09%
BİST Banka	20.4	15,615	-1.92%	-3.37%	0.40%
Bist Tüm	150.0	12,596	-0.46%	0.06%	2.91%

Borsa İstanbul	Piy.Değ. (Milyar TL)	Son	S1 Haf.	S1 Ay	S3 Ay
Yabancı Payı	2,373.5	38.32%	38.48%	38.27%	37.47%

Döviz Kurları	Düşük	Yüksek	Son	Gün %	Hafta %	Ay %
USDTRY	32.7844	32.9999	32.8577	-0.16%	-0.60%	0.06%
EURTRY	35.5623	35.9768	35.6507	-0.54%	-1.05%	1.51%
GBPTRY	42.3273	42.6685	42.4601	-0.29%	-1.10%	2.11%
EURUSD	1.0844	1.0899	1.0854	-0.34%	-0.41%	1.50%
GBPUSD	1.2888	1.2936	1.2907	-0.19%	-0.51%	2.12%

Döviz Sepetleri	Son	Gün %	Hafta %	Ay %
Sepet Kur	34.4680	-0.17%	0.14%	1.94%
Dolar Endeksi (DXY)	104.5110	0.23%	0.26%	-1.25%

VİOP Sözleşme	Vadesi	VKGS	Son	Gün %	Hafta %	Ay %
F_XU0300824	29 Ağu	37	12,530.25	-1.39%	-1.86%	-1.47%
F_XAUUSD0824	29 Ağu	37	2,419.65	0.52%	-2.22%	2.11%
F_USDTRY0724	31 Tem	8	33.08	-0.35%	-1.68%	-3.31%
F_EURTRY0724	31 Tem	8	35.90	-0.80%	-2.07%	-2.27%

Tahvil Faizleri	Düşük	Yüksek	Son	Önc. Gün	Önc. Haf	Önc. Ay
TL Referans Faiz	51.12	51.12	51.12	50.00	48.44	49.58
Türkiye 1 yıllık	43.11	45.30	45.30	45.52	45.51	46.68
Türkiye 2 yıllık	38.25	39.58	38.25	38.41	37.53	39.21
Türkiye 5 yıllık	26.31	27.84	26.36	27.58	27.46	29.00
Türkiye 10 yıllık	24.13	26.92	26.71	24.15	24.55	25.79
ABD 10 yıllık	4.23	4.26	4.25	4.26	4.16	4.25
Almanya 10 yıllık	2.44	2.50	2.45	2.47	2.44	2.43

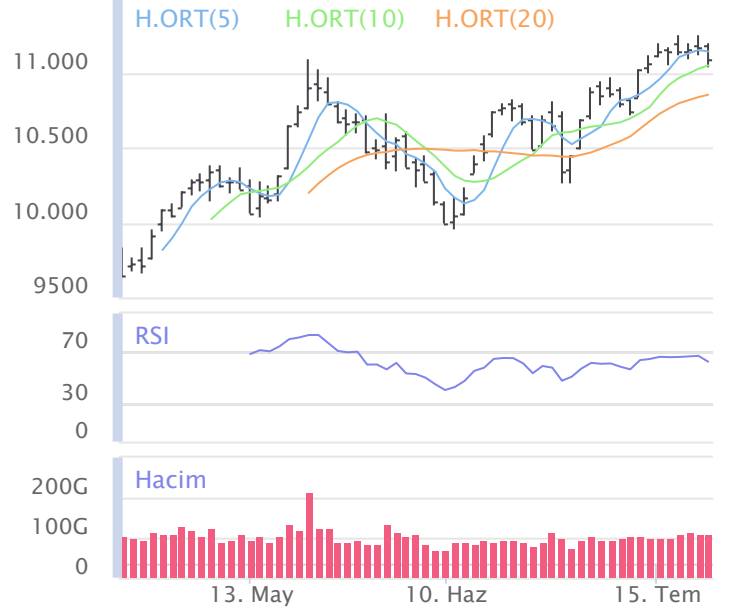
Emtia	Düşük	Yüksek	Son	Gün %	Hafta %	Ay %
Altın Ons	2,388.34	2,412.09	2,409.54	0.52%	-2.40%	3.83%
Gram Altın	2,574.18	2,588.77	2,584.10	0.39%	-0.87%	3.18%
Gümüş Ons	28.67	29.30	29.24	0.36%	-6.45%	-1.06%
Gram Gümüş	30.36	31.03	30.88	0.23%	-6.99%	-0.99%
Brent	80.79	82.33	81.49	-	-1.95%	-3.36%
WTI	77.42	78.97	78.13	-	-2.05%	-2.88%

Dünya Endeksleri	Son	Gün %	Hafta %	Ay %
S&P 500	5,556	-0.16%	-1.97%	1.67%
DOW 30	40,358	-0.14%	-1.46%	3.08%
NASDAQ	17,997	-0.06%	-2.77%	1.74%
CAC40	7,599	-0.31%	0.25%	-0.39%
DAX	18,558	0.82%	0.21%	2.17%
FTSE	8,199	-	0.41%	-0.47%
NIKKEI 225	39,594	-0.01%	-4.07%	2.59%

En Çok Yükselen Hisseler XU100				En Çok Düşen Hisseler XU100			
Gün %	Kapanış	Hacim		Gün %	Kapanış	Hacim	
AGROT	9.99%	21.90	1,462.4	VAKBN	-3.80%	22.76	793.8
CWENE	9.92%	251.50	334.0	ISCTR	-3.74%	16.20	5,407.0
ZOREN	8.89%	5.88	2,275.8	EKGYO	-3.57%	11.60	2,313.5
REEDR	6.34%	36.58	2,322.6	TAVHL	-3.31%	270.00	1,081.2
ULKER	4.75%	178.60	1,244.5	MAVI	-3.20%	121.10	590.5
MIATK	4.33%	66.20	2,911.0	KONTR	-3.18%	51.70	625.1
BTCIM	4.20%	166.40	374.7	ECILC	-3.14%	57.10	358.6
GESAN	3.80%	51.30	531.4	AEFES	-3.07%	284.00	808.0
EUPWR	3.47%	104.30	690.4	TCELL	-3.05%	111.30	2,246.1
ENERY	2.60%	185.30	83.2	KOZAL	-2.92%	22.64	1,600.6

Para Girişi Gözlenenler XU100				Hacmi En Yüksek Hisseler			
Hacim	Kap.	Hac. %		Hacim	Kap.	Gün %	
KCHOL	5,024	230.00	26.44%	EREGL	9,695	58.35	-1.77%
ASELS	3,138	64.30	49.27%	THYAO	8,908	306.00	-1.21%
MIATK	2,911	66.20	188.29%	TUPRS	6,322	164.50	0.80%
REEDR	2,323	36.58	328.94%	AKBNK	5,480	69.30	0.00%
ZOREN	2,276	5.88	236.63%	ISCTR	5,407	16.20	-3.74%
SAHOL	1,946	109.70	22.17%	KCHOL	5,024	230.00	0.44%
ASTOR	1,587	95.40	49.44%	YKBNK	4,454	31.08	-2.57%
ULKER	1,244	178.60	21.62%	ASELS	3,138	64.30	1.66%
EUPWR	690	104.30	31.94%	MIATK	2,911	66.20	4.33%
HEKTS	684	13.28	19.03%	GARAN	2,875	125.50	-2.64%

BIST 100	USDTRY	10 Yıllık Faiz TR	XAUUSD
11,090 -0.74%	32.858 -0.16%	26.71 0.07%	2,409.54 0.52%



XU100	Zarar Kes	Düşük	Yüksek	Aort	Son		
	10,820.91	11,039.15	11,187.44	11,089.53	11,089.53		
Performans				Dolar Bazında Performans			
Gün%	Haf%	Aylık%	Yb%	Gün%	Haf%	Aylık%	Yb%
-0.74	-0.45	2.95	48.45	-0.56	-0.56	1.79	32.47
Destek 3	Destek 2	Destek 1	Kapanış	Direnç 1	Direnç 2	Direnç 3	
10,875.02	10,957.08	11,023.31	11,089.53	11,171.60	11,253.66	11,319.89	
İşlem Hacmi (mn TL)			Hareketi Ortalamalar (HO)				
Son	5 Günlük Ort.	5 HO	10 HO	20 HO	50 HO		
110,744	111,781	11,138.40	11,046.04	10,850.80	10,612.03		
5 gün ortalama hacmin -%1 altında			-0.44%	0.39%	2.20%	4.50%	
Teknik Göstergeler							
RSI		MOM		CCI		MACD	
62.09	AŞAĞI	102.71	AŞAĞI	47.24	AŞAĞI	184.22	AŞAĞI

BİST 100 endeksinde ilk önemli destek seviyesi 11,023.31 seviyesinde bulunuyor. Bu seviyenin olası aşağı yönlü ataklarda aşağı yönlü kırılması durumunda zarar kes seviyesini 10,820.91 olarak değerlendirmekteyiz. Yukarı yönlü hareketlerde ise öncelikli direnç 11,171.60 seviyesinden geçmektedir. Bu direncin yukarı yönlü kırılması durumunda 11,319.89 seviyesini öncelikli kısa vadeli teknik hedef olarak değerlendirmekteyiz.

BIST 100 endeksi son işlem gününü %0.74 değer kaybıyla 11,089.53 seviyesinden tamamlamıştır. Endeks gün içinde en düşük 11,039.15 en yüksek 11,187.44 seviyesini gördü. Toplam işlem hacmi 150.0 milyar TL olarak gerçekleşti. Sektör endekslerinden en çok değer kazanan %3.97 ile BIST BİLİŞİM endeksi olurken, en çok değer kaybeden ise -%2.70 ile BIST İLETİŞİM endeksi olarak gerçekleşti. İşlem hacmi en yüksek 56.6 milyar TL ile BIST SİNAİ oldu.

\*BİST 100 endeksi içerisinde yer alan 47 hissenin fiyatı artarken 51 hissenin fiyatı azaldı. 2 hissenin fiyatında değişim olmadı.

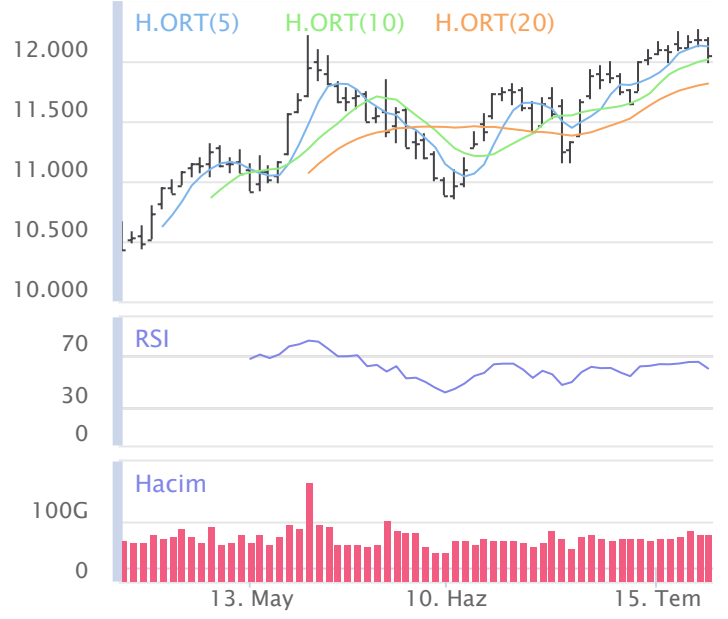
\*ABD borsalarının dünü negatif tamamladıkları gözlemlendi. Kapanışta S&P 500 %0.16 , Dow Jones %0.14 , Nasdaq %0.06 değer kaybetti.

Türkiye'nin 10 yıllık tahvil faizi bir önceki güne göre 255.8 baz puan yükselerek günü 26.71 seviyesinden tamamlamıştır.

ABD 10 yıllık tahvil faizinde bir önceki güne göre 0.4 baz puan düşerek günü 4.25 seviyesinden tamamlamıştır.

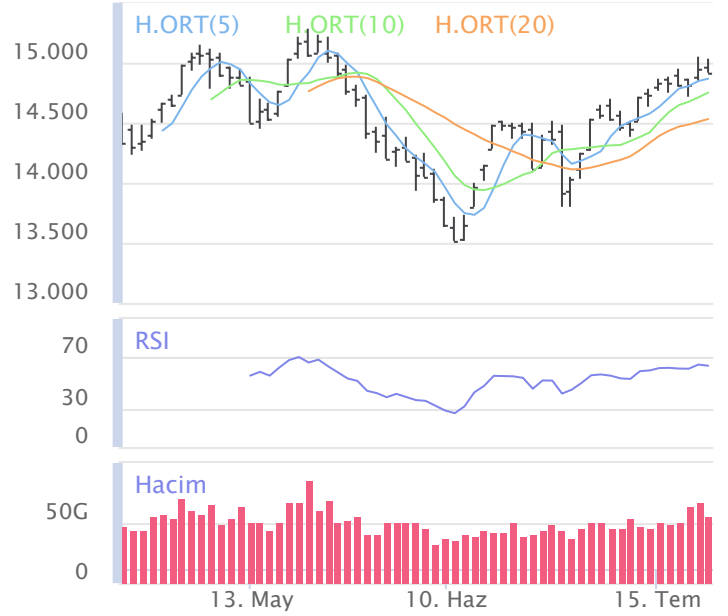
F_XU0300824	Zarar Kes	Düşük	Yüksek	Aort	Son	
	12,114.84	12,462.25	12,711.75	12,558.09	12,531.00	
Performans			Açık Pozisyon			
Gün%	Haf%	Sayısı	Değişimi			
-1.39%	-1.86%	369,512.0	16,140.0			
Destek 3	Destek 2	Destek 1	Kapanış	Direnç 1	Direnç 2	Direnç 3
12,175.42	12,318.83	12,424.92	12,531.00	12,674.42	12,817.83	12,923.92
İşlem Miktarı (Adet)			Hareketli Ortalamalar (HO)			
Son	5 Günlük Ort.	5 HO	10 HO	20 HO	50 HO	
217,386.00	174,046.33	12,689.30	12,656.68	12,549.73	12,613.14	
5 gün ortalama miktarın 25% üzerinde			-1.25%	-0.99%	-0.15%	-0.65%
Teknik Göstergeler						
RSI	MOM	CCI	MACD			
48.31	AŞAĞI	100.36	AŞAĞI	-77.95	AŞAĞI	48.25

BİST30 endeksi vadeli işlem sözleşmesinde ilk destek 12,424.92 seviyesinde bulunuyor. Bu seviyenin aşağı yönlü kırılması durumunda zarar kes seviyesi 12,114.84 olarak değerlendirilebilir. Yukarı yönlü hareketlerde direnç 12,674.42 seviyesinden geçmektedir. Direnç seviyesinin yukarı yönlü kırılması durumunda 12,923.92 seviyesi öncelikli kısa vadeli teknik hedef olacaktır. Sözleşmede toplam açık pozisyon sayısı 369512 adet olup açık pozisyonda önceki işlem gününe göre 16140 adetlik artış dikkat çekmektedir.



XUSIN	Zarar Kes	Düşük	Yüksek	Aort	Son		
	14,702.84	14,919.43	15,029.19	14,924.33	14,924.33		
Performans			Endekse Göre Performans				
Gün%	Haf%	Aylık%	Yb%	Gün%	Haf%	Aylık%	Yb%
-0.14	0.67	3.09	29.42	0.61	1.12	0.13	-12.82
Destek 3	Destek 2	Destek 1	Kapanış	Direnç 1	Direnç 2	Direnç 3	
14,776.35	14,847.89	14,886.11	14,924.33	14,995.87	15,067.41	15,105.63	
İşlem Hacmi (mn TL)			Hareketli Ortalamalar (HO)				
Son	5 Günlük Ort.	5 HO	10 HO	20 HO	50 HO		
56,581	63,580	14,867.02	14,750.87	14,531.25	14,488.25		
5 gün ortalama hacmin %11 altında			0.39%	1.18%	2.71%	3.01%	
Teknik Göstergeler							
RSI	MOM	CCI	MACD				
63.21	AŞAĞI	103.22	YUKARI	95.58	AŞAĞI	157.44	YUKARI

BİST sanayi endeksinde birinci destek seviyesi 14,886.11 seviyesinden geçmekte olup bu seviyenin aşağı yönlü kırılması durumunda zarar kes seviyesi olarak 14,702.84 seviyesi kullanılabilir. Yukarı yönlü ataklarda ise direnç 14,995.87 seviyelerinden geçmektedir. Bu direnç seviyesinin yukarı yönlü kırılması durumunda ise 15,105.63 seviyesi öncelikli kısa vadeli teknik hedef konumunda değerlendirilebilir.



XBANK	Zarar Kes	Düşük	Yüksek	Aort	Son		
	14,697.69	15,360.69	15,929.77	15,614.58	15,614.58		
Performans			Endekse Göre Performans				
Gün%	Haf%	Aylık%	Yb%	Gün%	Haf%	Aylık%	Yb%
-1.92	-3.37	0.40	79.12	-1.19	-2.93	-2.48	20.66
Destek 3	Destek 2	Destek 1	Kapanış	Direnç 1	Direnç 2	Direnç 3	
14,771.18	15,065.93	15,340.26	15,614.58	15,909.34	16,204.09	16,478.42	
İşlem Hacmi (mn TL)			Hareketli Ortalamalar (HO)				
Son	5 Günlük Ort.	5 HO	10 HO	20 HO	50 HO		
20,448	18,691	15,950.54	15,762.02	15,539.65	14,997.14		
5 gün ortalama hacmin %9 üzerinde			-2.11%	-0.94%	0.48%	4.12%	
Teknik Göstergeler							
RSI	MOM	CCI	MACD				
52.86	AŞAĞI	102.83	YUKARI	-27.06	AŞAĞI	302.64	AŞAĞI

BİST banka endeksinde ilk etapta olası geri çekilmelerde birinci destek seviyesi konumunda olan 15,340.26 seviyesinin alım yönünde izlenebileceği düşüncesindeyiz. Zarar kes seviyesini ise 14,697.69 seviyesi olarak belirlemekteyiz. Alım pozisyonlarında bu seviyenin altına dikkat edilmeli. Olası yukarı yönlü ataklarda ise ilk etapta 15,909.34 birinci direnç seviyesinin aşılması durumunda teknik olarak kısa vadede yukarı hareket hız kazanabilir. Olası böyle bir durumda 16,478.42 seviyesi öncelikli kısa vadeli teknik hedef konumunda olacaktır.



## Şirketlerden Haberler

ODINE	<b>23/07/2024 21:00 Odine Solutions Teknoloji Ticaret Ve Sanayi A.Ş.</b> 2023 yılı Olağan Genel Kurul Toplantı Çağrısı hk <a href="#">Haberin Devamı</a>
TSPOR	<b>23/07/2024 19:01 Trabzonspor Sportif Yatırım ve Futbol İşletmeciliği Ticaret A.Ş.</b> Pedro Jorge Gonçalves Malheiro İle Sözleşme İmzalanması Hakkında. <a href="#">Haberin Devamı</a>
MIPAZ	<b>23/07/2024 18:40 Milpa Ticari Ve Sınai Ürünler Pazarlama Sanayi Ve Ticaret A.Ş.,Borsa İstanbul A.Ş.</b> Pay Piyasasında Volatilite Bazlı Tedbir Sistemi <a href="#">Haberin Devamı</a>
GEDİK	<b>23/07/2024 18:28 Gedik Yatırım Menkul Değerler A.Ş.</b> 23.07.2024 tarihli pay geri alım işlemleri <a href="#">Haberin Devamı</a>
FENER	<b>23/07/2024 18:02 Fenerbahçe Futbol A.Ş.</b> Olağanüstü genel kurul sonuçlanmıştır. <a href="#">Haberin Devamı</a>
KAYSE	<b>23/07/2024 16:51 Kayseri Şeker Fabrikası A.Ş.</b> Yeni Yatırım Süreci Hakkında <a href="#">Haberin Devamı</a>
AKSA	<b>23/07/2024 16:49 Aksa Akrilik Kimya Sanayii A.Ş.,Reysaş Gayrimenkul Yatırım Ortaklığı A.Ş.,Yaprak Süt ve Besi Çiftlikleri Sanayi ve Ticaret A.Ş.,Borsa İstanbul A.Ş.,Europap Tezol Kağıt Sanayi Ve Ticaret A.Ş.,Ahlacı Doğal Gaz Dağıtım Enerji Ve Yatırım A.Ş.</b> Hak Kullanımı <a href="#">Haberin Devamı</a>
MIPAZ	<b>23/07/2024 16:41 Milpa Ticari Ve Sınai Ürünler Pazarlama Sanayi Ve Ticaret A.Ş.</b> Kayıtlı Sermaye Tavanı İşlemlerine İlişkin Bildirim Hk. <a href="#">Haberin Devamı</a>
MIPAZ	<b>23/07/2024 16:14 Milpa Ticari Ve Sınai Ürünler Pazarlama Sanayi Ve Ticaret A.Ş.</b> Genek Kurul Toplantı Sonuçları Hk <a href="#">Haberin Devamı</a>
RYGYO	<b>23/07/2024 16:11 Reysaş Gayrimenkul Yatırım Ortaklığı A.Ş.</b> Bedelsiz Sermaye Artırımı ve Esas Sözleşme Tadili SPK Onayı ile Bedelsiz Pay Alma Hak Kullanım Günü Hk <a href="#">Haberin Devamı</a>
GLYHO	<b>23/07/2024 15:58 Global Yatırım Holding A.Ş.</b> Global Ports Holding PLC (GPH) 2024 Faaliyet Raporu <a href="#">Haberin Devamı</a>
IEYHO	<b>23/07/2024 15:01 Işıklar Enerji Ve Yapı Holding A.Ş.</b> Olağanüstü Genel Kurul Toplantısı hk.da <a href="#">Haberin Devamı</a>
NETAS	<b>23/07/2024 14:13 Netaş Telekomünikasyon A.Ş.</b> 4 Temmuz 2024 Tarihli Olağan Genel Kurul Kararlarının Tescili <a href="#">Haberin Devamı</a>
NTGAZ	<b>23/07/2024 13:50 Naturelgaz Sanayi ve Ticaret A.Ş.</b> Bedelsiz Sermaye Artırımı ve Esas Sözleşme Tadili SPK Onayı ile Bedelsiz Pay Alma Hak Kullanım Günü Hk (ISIN Numarası Eklendi) <a href="#">Haberin Devamı</a>
HRKET	<b>23/07/2024 13:20 Hareket Proje Taşımacılığı Ve Yük Mühendisliği A.Ş.</b> Vinç Yatırımı Hk. <a href="#">Haberin Devamı</a>
CVKMD	<b>23/07/2024 12:47 CVK Maden İşletmeleri Sanayi Ve Ticaret A.Ş.</b> Kayıtlı Sermaye Tavanının Artırılması ve Geçerlilik Süresinin Uzatılmasına İlişkin YK Kararı Alınması Hk. <a href="#">Haberin Devamı</a>
NTGAZ	<b>23/07/2024 12:00 Naturelgaz Sanayi ve Ticaret A.Ş.</b> Bedelsiz Sermaye Artırımı ve Esas Sözleşme Tadili SPK Onayı ile Bedelsiz Pay Alma Hak Kullanım Günü Hk <a href="#">Haberin Devamı</a>
ALVES	<b>23/07/2024 11:56 Alves Kablo Sanayi ve Ticaret A.Ş.</b> TMSF İhalesi Gizlilik Sözleşmesi İmzalanması <a href="#">Haberin Devamı</a>
YGGYO	<b>23/07/2024 10:06 Yeni Gimat Gayrimenkul Yatırım Ortaklığı A.Ş.</b> Olağanüstü Genel Kurul Tescili Hakkında <a href="#">Haberin Devamı</a>
MKK	<b>23/07/2024 10:05 Merkezi Kayıt Kuruluşu A.Ş.,Pasifik Gayrimenkul Yatırım Ortaklığı A.Ş.</b> Hak Kullanım İşlemleri <a href="#">Haberin Devamı</a>
MKK	<b>23/07/2024 10:04 Merkezi Kayıt Kuruluşu A.Ş.,Kontrolmatik Teknoloji Enerji Ve Mühendislik A.Ş.</b> Hak Kullanım İşlemleri <a href="#">Haberin Devamı</a>
AKSA	<b>23/07/2024 09:45 Aksa Akrilik Kimya Sanayii A.Ş.</b> SPK Onayı <a href="#">Haberin Devamı</a>
YIGIT	<b>23/07/2024 09:29 Yiğit Akü Malzemeleri Nakliyat Turizm İnşaat Sanayi ve Ticaret A.Ş.</b> Genel Kurul İşlemlerine İlişkin Bildirim <a href="#">Haberin Devamı</a>
KONTR	<b>22/07/2024 19:37 Kontrolmatik Teknoloji Enerji Ve Mühendislik A.Ş.</b> 2023 Yılı Olağan Genel Kurul Bilgilendirme Dokümanının güncellenmesi <a href="#">Haberin Devamı</a>
TAVHL	<b>22/07/2024 19:13 TAV Havalimanları Holding A.Ş.</b> TAVHL Faaliyet Raporu <a href="#">Haberin Devamı</a>

### BİST-50 HİSSELERİ TEKNİK DEĞERLENDİRME

Kod	RSI			MOMENTUM			CCI			5HO	10HO	20HO	MACD	
	Değer	Sinyal	Bölge	Değer	Sinyal	Bölge	Değer	Sinyal	Bölge	Sinyal	Sinyal	Sinyal	Değer	Sinyal
XU030	59.82	-	-	102.61	-	-	42.12	SATIŞ	-	SATIŞ	-	-	194.97	-
XU050	61.02	-	-	102.73	-	-	46.86	-	-	SATIŞ	-	-	159.34	-
XU100	62.09	-	-	102.71	-	-	47.24	-	-	SATIŞ	-	-	184.22	-
XBANK	52.86	-	-	102.83	-	-	-27.06	-	-	-	SATIŞ	-	302.64	SATIŞ
XUSIN	63.21	-	-	103.22	-	-	95.58	-	-	-	-	-	157.44	-
AEFES	63.88	SATIŞ	-	103.84	-	-	7.33	-	-	SATIŞ	SATIŞ	-	18.69	SATIŞ
AKBNK	61.00	-	-	107.28	-	-	110.98	SATIŞ	AŞIRI ALIM	-	-	-	1.48	-
ALARK	42.17	-	-	98.11	-	-	-60.49	ALIŞ	-	ALIŞ	-	-	-2.35	-
ARCLK	58.96	-	-	108.23	-	-	179.07	-	AŞIRI ALIM	-	-	-	-0.03	-
ASELS	60.58	-	-	99.61	-	-	66.07	-	-	ALIŞ	-	-	1.09	-
ASTOR	51.06	ALIŞ	-	103.64	-	-	93.12	SATIŞ	-	-	-	-	-0.63	-
BIMAS	74.95	-	AŞIRI ALIM	111.39	-	AŞIRI ALIM	102.45	-	AŞIRI ALIM	-	-	-	26.53	-
BRSAN	50.28	ALIŞ	-	106.17	-	-	135.31	-	AŞIRI ALIM	-	-	-	-10.21	-
CWENE	68.50	-	-	124.94	-	AŞIRI ALIM	286.06	-	AŞIRI ALIM	-	-	-	0.57	-
DOAS	38.90	-	-	100.19	ALIŞ	-	-137.88	-	AŞIRI SATIM	-	-	-	-4.16	-
DOHOL	60.52	-	-	104.08	-	-	59.14	-	-	ALIŞ	-	-	0.41	-
EGEEN	55.55	-	-	105.84	-	-	149.84	-	AŞIRI ALIM	-	-	-	17.51	-
EKGYO	65.75	SATIŞ	-	105.26	-	-	51.48	SATIŞ	-	SATIŞ	-	-	0.65	-
ENJSA	60.75	-	-	105.36	-	-	115.86	-	AŞIRI ALIM	-	-	-	0.98	-
ENKAI	62.19	-	-	108.51	-	-	85.48	SATIŞ	-	-	-	-	0.86	-
EREGL	68.03	SATIŞ	-	106.87	-	-	123.65	-	AŞIRI ALIM	-	-	-	2.11	-
EUPWR	53.37	ALIŞ	-	109.91	-	-	249.26	-	AŞIRI ALIM	-	-	-	-3.79	-
FROTO	41.03	-	-	97.56	-	-	-90.76	-	-	SATIŞ	-	-	-12.76	-
GARAN	60.11	-	-	102.28	-	-	-19.41	-	-	-	SATIŞ	-	6.55	SATIŞ
GESAN	49.60	-	-	106.61	-	-	177.58	-	AŞIRI ALIM	-	-	ALIŞ	-1.80	-
GUBRF	51.95	-	-	109.12	-	-	10.64	-	-	-	-	-	3.34	-
HALKB	46.79	SATIŞ	-	98.87	-	-	-112.05	-	AŞIRI SATIM	-	-	-	0.19	SATIŞ
HEKTS	53.60	-	-	109.12	-	-	87.67	SATIŞ	-	-	-	-	-0.14	-
ISCTR	48.09	SATIŞ	-	100.50	-	-	-64.74	-	-	-	-	SATIŞ	0.35	SATIŞ
KCHOL	53.53	-	-	101.41	-	-	46.69	-	-	-	-	-	0.50	-
KONTR	42.28	-	-	97.68	SATIŞ	-	-40.52	-	-	-	SATIŞ	-	-1.42	-
KOZAL	55.33	-	-	102.91	-	-	30.56	-	-	SATIŞ	SATIŞ	-	0.41	-
KRDMD	49.29	SATIŞ	-	100.26	-	-	-144.29	-	AŞIRI SATIM	-	SATIŞ	SATIŞ	0.54	-
MGROS	64.81	SATIŞ	-	102.34	-	-	54.72	SATIŞ	-	SATIŞ	-	-	18.29	-
MIATK	61.81	-	-	114.93	-	AŞIRI ALIM	154.20	-	AŞIRI ALIM	-	-	-	1.43	-
ODAS	48.58	-	-	102.14	ALIŞ	-	-5.93	-	-	-	-	-	-0.01	-
OYAKC	71.34	-	AŞIRI ALIM	105.85	-	-	62.56	SATIŞ	-	SATIŞ	-	-	3.92	-
PETKM	67.71	SATIŞ	-	106.74	-	-	91.35	-	-	-	-	-	0.90	-
PGSUS	51.07	-	-	98.79	SATIŞ	-	-48.79	-	-	-	-	SATIŞ	7.21	SATIŞ
SAHOL	68.19	-	-	107.65	-	-	103.07	-	AŞIRI ALIM	-	-	-	3.56	-
SASA	55.89	-	-	104.86	-	-	153.56	-	AŞIRI ALIM	-	-	-	0.08	-
SISE	45.23	-	-	98.27	-	-	-144.77	-	AŞIRI SATIM	-	-	-	0.02	-
SMRTG	45.69	-	-	100.24	ALIŞ	-	31.25	-	-	ALIŞ	ALIŞ	-	-0.83	-
SOKM	57.50	-	-	102.45	-	-	38.68	-	-	-	ALIŞ	-	1.16	-
TAVHL	54.26	-	-	100.37	-	-	-23.37	-	-	-	SATIŞ	-	9.76	SATIŞ
TCELL	63.08	SATIŞ	-	101.74	-	-	70.69	SATIŞ	-	SATIŞ	-	-	4.04	SATIŞ
THYAO	47.51	SATIŞ	-	98.47	SATIŞ	-	-69.17	-	-	-	-	SATIŞ	0.58	-
TOASO	41.97	-	-	95.27	-	-	-71.23	-	-	SATIŞ	-	-	-3.33	-
TTKOM	60.42	-	-	100.39	-	-	57.01	SATIŞ	-	-	-	-	1.34	-
TTRAK	28.54	-	AŞIRI SATIM	96.34	-	-	-89.43	-	-	-	-	-	-32.12	-
TUPRS	41.79	-	-	97.45	-	-	-97.38	-	-	-	-	-	-2.12	-
ULKER	59.63	-	-	103.18	ALIŞ	-	40.07	-	-	ALIŞ	ALIŞ	ALIŞ	6.20	-
VESTL	40.30	-	-	98.70	-	-	-79.53	-	-	-	-	-	-2.20	-
YKBNK	41.81	-	-	99.42	-	-	-98.53	-	-	-	-	-	-0.35	-
ZOREN	60.38	ALIŞ	-	106.72	ALIŞ	-	254.59	-	AŞIRI ALIM	ALIŞ	ALIŞ	ALIŞ	0.00	-

## BİST-100 HİSSELERİ HAREKETLİ ORTALAMA ve DESTEK DİRENÇ TABLOSU

Kod	Kapanış	Hareketli Ortalama				Değişim			Destek ve Direnç Seviyeleri						
		5 HO	10 HO	20 HO	50 HO	Günlük	Haftalık	Aylık	Destek 3	Destek 2	Destek 1	Pivot	Direnç 1	Direnç 2	Direnç 3
XU030	12,055.59	12,122.61	12,014.35	11,813.63	11,569.67	-1.00%	-0.32%	2.60%	11,764.38	11,877.51	11,966.55	12,079.68	12,168.72	12,281.85	12,370.89
XU050	9,792.43	9,838.66	9,752.57	9,584.89	9,383.32	-0.83%	-0.32%	2.64%	9,584.68	9,664.51	9,728.47	9,808.30	9,872.26	9,952.09	10,016.05
XU100	11,089.53	11,138.40	11,046.04	10,850.80	10,612.03	-0.74%	-0.45%	2.95%	10,875.02	10,957.08	11,023.31	11,105.37	11,171.60	11,253.66	11,319.89
XBANK	15,614.58	15,950.54	15,762.02	15,539.65	14,997.14	-1.92%	-3.37%	0.40%	14,771.18	15,065.93	15,340.26	15,635.01	15,909.34	16,204.09	16,478.42
XUSIN	14,924.33	14,867.02	14,750.87	14,531.25	14,488.25	-0.14%	0.67%	3.09%	14,776.35	14,847.89	14,886.11	14,957.65	14,995.87	15,067.41	15,105.63
AEFES	284.00	290.50	289.30	269.74	232.62	-3.07%	-5.02%	28.33%	265.83	273.67	278.83	286.67	291.83	299.67	304.83
AGHOL	449.00	452.40	446.88	411.28	372.54	-1.43%	-3.75%	24.03%	427.25	435.00	442.00	449.75	456.75	464.50	471.50
AGROT	21.90	18.74	17.44	15.91	19.44	9.99%	37.05%	27.77%	19.13	19.69	20.79	21.35	22.45	23.01	24.11
AKBNK	69.30	68.68	67.37	66.36	64.38	0.00%	1.46%	5.00%	63.23	64.97	67.13	68.87	71.03	72.77	74.93
AKFGY	2.53	2.55	2.53	2.42	2.38	0.00%	-0.78%	7.20%	2.39	2.44	2.48	2.53	2.57	2.62	2.66
AKFYE	24.70	25.06	24.90	25.96	26.78	-0.80%	0.49%	-13.94%	24.11	24.39	24.55	24.83	24.99	25.27	25.43
AKSA	148.50	147.72	144.17	138.46	128.40	1.78%	2.77%	17.48%	140.00	143.10	145.80	148.90	151.60	154.70	157.40
AKSEN	42.96	43.67	43.46	43.42	43.84	-0.09%	-3.98%	-2.10%	41.73	42.17	42.57	43.01	43.41	43.85	44.25
ALARK	103.60	102.92	104.22	104.76	111.49	0.58%	-1.33%	-0.86%	99.43	100.67	102.13	103.37	104.83	106.07	107.53
ALFAS	67.35	67.35	68.48	67.93	74.04	0.67%	-1.61%	-5.47%	64.27	65.18	66.27	67.18	68.27	69.18	70.27
ARCLK	180.20	173.00	170.97	171.55	176.72	1.24%	4.59%	3.80%	169.63	173.47	176.83	180.67	184.03	187.87	191.23
ARDYZ	39.10	39.47	39.56	38.16	38.85	2.46%	-3.88%	-6.80%	35.61	36.69	37.89	38.97	40.17	41.25	42.45
ASELS	64.30	63.44	63.87	61.59	60.82	1.66%	1.66%	4.55%	61.55	62.30	63.30	64.05	65.05	65.80	66.80
ASTOR	95.40	94.92	94.00	93.86	97.94	0.47%	2.14%	-7.38%	91.40	92.70	94.05	95.35	96.70	98.00	99.35
BERA	17.65	18.28	18.73	18.92	18.92	-2.43%	-4.70%	-0.84%	16.77	17.19	17.42	17.84	18.07	18.49	18.72
BFREN	867.00	874.30	869.75	861.88	888.96	-0.46%	-5.04%	-5.86%	843.33	853.67	860.33	870.67	877.33	887.67	894.33
BIMAS	615.00	610.20	587.23	570.19	521.05	-0.08%	5.40%	7.51%	596.00	602.00	608.50	614.50	621.00	627.00	633.50
BINHO	452.50	430.10	410.58	395.78	422.85	0.06%	16.85%	8.77%	420.75	435.00	443.75	458.00	466.75	481.00	489.75
BRASN	460.00	449.90	444.73	444.41	485.59	1.66%	2.74%	-7.91%	427.00	438.00	449.00	460.00	471.00	482.00	493.00
BRYAT	2,330.00	2,248.60	2,228.30	2,239.20	2,436.28	1.57%	4.72%	-3.36%	2,187.33	2,224.67	2,277.33	2,314.67	2,367.33	2,404.67	2,457.33
BTCIM	166.40	158.90	161.74	162.78	149.53	4.20%	6.12%	4.79%	152.97	155.73	161.07	163.83	169.17	171.93	177.27
CANTE	1.93	1.91	1.87	1.90	2.13	1.05%	3.21%	-7.68%	1.84	1.87	1.90	1.93	1.96	1.99	2.02
CCOLA	885.00	881.80	863.45	840.08	797.47	-0.73%	-1.39%	11.46%	863.17	872.33	878.67	887.83	894.17	903.33	909.67
CIMSA	36.12	35.10	34.93	33.21	32.40	-0.44%	3.44%	15.18%	34.71	35.25	35.69	36.23	36.67	37.21	37.65
CWENE	251.50	221.26	211.82	208.79	223.22	9.92%	24.81%	12.33%	224.50	229.90	240.70	246.10	256.90	262.30	273.10
DOAS	258.00	263.50	264.48	265.25	278.67	-1.53%	-4.53%	-7.94%	252.25	255.00	256.50	259.25	260.75	263.50	265.00
DOHOL	17.08	16.97	16.93	16.61	15.69	1.24%	-0.64%	1.43%	16.44	16.65	16.87	17.08	17.30	17.51	17.73
ECILC	57.10	57.55	55.01	53.52	53.47	-3.14%	5.06%	6.43%	53.85	55.40	56.25	57.80	58.65	60.20	61.05
ECZYT	230.90	234.50	229.39	227.86	236.10	-2.20%	-1.74%	-4.11%	218.07	224.23	227.57	233.73	237.07	243.23	246.57
EGEEN	13,270.00	13,015.50	12,868.00	12,682.13	13,035.26	-0.54%	2.99%	-1.12%	12,728.33	12,976.67	13,123.33	13,371.67	13,518.33	13,766.67	13,913.33
EKGYO	11.60	11.83	11.50	10.80	9.75	-3.57%	4.13%	25.68%	10.79	11.13	11.37	11.71	11.95	12.29	12.53
ENERY	185.30	182.50	183.56	188.12	181.75	2.60%	1.70%	-5.51%	175.13	177.57	181.43	183.87	187.73	190.17	194.03
ENJSA	67.80	67.25	66.32	66.08	64.83	0.22%	1.73%	6.69%	65.43	66.07	66.93	67.57	68.43	69.07	69.93
ENKAI	43.62	43.52	42.54	41.78	40.65	-1.18%	0.69%	4.81%	41.87	42.49	43.05	43.67	44.23	44.85	45.41
EREGL	58.35	57.58	56.48	54.91	51.04	-1.77%	2.55%	11.04%	56.28	57.22	57.78	58.72	59.28	60.22	60.78
EUPWR	104.30	98.55	96.58	97.46	112.95	3.47%	11.13%	-7.04%	89.50	94.10	99.20	103.80	108.90	113.50	118.60
EUREN	15.30	15.25	14.94	14.75	14.78	-0.52%	4.29%	0.72%	14.83	15.07	15.18	15.42	15.53	15.77	15.88
FROTO	1,040.00	1,052.20	1,057.00	1,085.90	1,101.26	-1.98%	-1.61%	-3.97%	1,010.33	1,024.67	1,032.33	1,046.67	1,054.33	1,068.67	1,076.33
GARAN	125.50	129.62	129.19	122.74	109.05	-2.64%	-5.57%	12.25%	119.10	121.90	123.70	126.50	128.30	131.10	132.90
GESAN	51.30	49.52	49.00	48.94	56.71	3.80%	5.69%	-5.18%	47.27	48.21	49.76	50.70	52.25	53.19	54.74
GOLTS	515.00	522.00	526.60	520.18	483.50	-0.39%	-6.11%	6.40%	496.33	504.67	509.83	518.17	523.33	531.67	536.83
GUBRF	153.20	160.48	156.88	147.70	151.09	-1.42%	-8.15%	6.83%	146.73	149.47	151.33	154.07	155.93	158.67	160.53
HALKB	18.39	19.09	18.92	18.71	18.38	-2.18%	-2.80%	-7.03%	17.41	17.80	18.09	18.48	18.77	19.16	19.45
HEKTS	13.28	13.25	12.81	12.59	13.86	0.38%	2.63%	0.76%	12.73	12.95	13.11	13.33	13.49	13.71	13.87
ISCTR	16.20	17.07	16.85	16.46	15.86	-3.74%	-8.06%	-3.17%	15.18	15.67	15.93	16.42	16.68	17.17	17.43

## BİST-100 HİSSELERİ HAREKETLİ ORTALAMA ve DESTEK DİRENÇ TABLOSU

Kod	Kapanış	Hareketli Ortalama				Değişim			Destek ve Direnç Seviyeleri						
		5 HO	10 HO	20 HO	50 HO	Günlük	Haftalık	Aylık	Destek 3	Destek 2	Destek 1	Pivot	Direnç 1	Direnç 2	Direnç 3
ISGYO	18.05	17.97	17.77	17.16	16.65	0.84%	1.12%	12.81%	17.55	17.70	17.88	18.03	18.21	18.36	18.54
ISMEN	40.36	41.43	40.99	40.05	38.61	0.90%	-2.79%	12.24%	38.60	39.16	39.76	40.32	40.92	41.48	42.08
IZENR	23.16	22.96	22.83	22.91	23.96	1.31%	1.22%	-4.46%	21.67	22.09	22.63	23.05	23.59	24.01	24.55
KAYSE	27.72	27.96	27.78	27.47	28.81	-0.65%	-1.28%	-2.74%	26.76	27.20	27.46	27.90	28.16	28.60	28.86
KCAER	47.70	48.02	48.57	50.86	52.80	1.79%	-2.25%	-16.59%	45.50	46.14	46.92	47.56	48.34	48.98	49.76
KCHOL	230.00	227.50	227.98	226.49	231.71	0.44%	0.04%	3.60%	218.23	221.47	225.73	228.97	233.23	236.47	240.73
KLSEK	49.30	51.01	51.44	47.54	49.90	-0.96%	-7.07%	1.61%	45.40	47.20	48.25	50.05	51.10	52.90	53.95
KONTR	51.70	52.99	53.26	52.07	58.76	-3.18%	-1.74%	-6.05%	47.98	49.67	50.68	52.37	53.38	55.07	56.08
KONYA	8,295.00	8,233.00	8,151.25	7,994.38	8,573.95	-1.31%	1.41%	-0.48%	7,868.33	8,051.67	8,173.33	8,356.67	8,478.33	8,661.67	8,783.33
KOZAA	60.10	59.30	60.27	57.47	53.54	-0.58%	-3.69%	8.88%	57.85	58.60	59.35	60.10	60.85	61.60	62.35
KOZAL	22.64	22.97	22.74	21.91	21.70	-2.92%	-2.67%	2.17%	21.64	22.12	22.38	22.86	23.12	23.60	23.86
KRDMD	30.90	31.89	31.69	31.42	30.05	-2.83%	-3.86%	0.06%	29.37	30.13	30.51	31.27	31.65	32.41	32.79
KTLEK	44.78	45.02	47.55	47.68	62.81	1.87%	-3.62%	-4.80%	41.72	42.78	43.78	44.84	45.84	46.90	47.90
LMKVC	23.56	23.12	23.21	22.46	22.33	0.43%	2.08%	7.29%	22.43	22.77	23.17	23.51	23.91	24.25	24.65
MAVI	121.10	127.50	129.32	126.75	110.75	-3.20%	-11.09%	1.34%	111.33	115.37	118.23	122.27	125.13	129.17	132.03
MGROS	568.00	572.80	564.95	549.13	512.94	-1.39%	0.18%	6.57%	552.67	560.33	564.17	571.83	575.67	583.33	587.17
MIATK	66.20	63.53	60.10	60.52	57.32	4.33%	14.93%	6.77%	58.28	60.67	63.43	65.82	68.58	70.97	73.73
OBAMS	36.50	36.60	36.20	36.39	37.52	1.11%	1.28%	-7.17%	35.07	35.49	35.99	36.41	36.91	37.33	37.83
ODAS	8.58	8.64	8.66	8.57	8.77	1.30%	-4.98%	-5.19%	8.19	8.32	8.45	8.58	8.71	8.84	8.97
OTKAR	619.50	617.40	621.90	632.13	610.08	0.08%	-0.56%	-3.65%	599.67	605.83	612.67	618.83	625.67	631.83	638.67
OYAKC	76.05	76.47	75.19	70.10	64.94	-2.37%	1.54%	20.71%	73.05	74.45	75.25	76.65	77.45	78.85	79.65
PEKGY	6.44	6.61	7.26	7.49	8.08	0.78%	-5.85%	-18.99%	6.23	6.31	6.38	6.46	6.53	6.61	6.68
PETKM	24.72	24.67	24.17	23.01	21.83	-1.12%	2.66%	11.96%	23.49	24.05	24.39	24.95	25.29	25.85	26.19
PQSUS	236.00	245.77	247.41	237.47	222.66	-2.44%	-8.17%	-0.84%	222.53	227.87	231.93	237.27	241.33	246.67	250.73
QUAGR	3.27	3.38	3.36	3.32	3.55	-0.30%	-4.39%	-5.49%	3.17	3.22	3.24	3.29	3.31	3.36	3.38
REEDR	36.58	35.07	34.82	34.58	37.70	6.34%	6.21%	-8.60%	30.87	32.51	34.55	36.19	38.23	39.87	41.91
SAHOL	109.70	107.88	106.49	101.46	99.27	0.09%	1.57%	15.11%	104.63	106.17	107.93	109.47	111.23	112.77	114.53
SASA	45.70	44.91	44.33	44.06	45.33	1.02%	4.58%	-0.52%	43.15	43.97	44.83	45.65	46.51	47.33	48.19
SDTTR	269.50	266.75	270.28	259.56	279.23	1.89%	0.09%	-0.19%	246.67	254.33	261.92	269.58	277.17	284.83	292.42
SISE	48.90	49.73	49.84	49.63	50.24	-0.77%	-2.20%	0.16%	48.03	48.45	48.67	49.09	49.31	49.73	49.95
SKBNK	4.10	4.12	4.11	4.17	4.05	0.49%	-1.20%	3.54%	3.93	3.98	4.04	4.09	4.15	4.20	4.26
SMRTG	49.64	49.17	49.30	50.16	51.88	1.22%	1.22%	-9.17%	47.74	48.24	48.94	49.44	50.14	50.64	51.34
SOKM	64.85	65.32	65.00	63.01	62.26	1.33%	-2.04%	4.77%	62.33	63.02	63.93	64.62	65.53	66.22	67.13
TABGD	196.50	200.12	197.94	198.41	185.66	-1.75%	-3.20%	1.01%	186.57	191.03	193.77	198.23	200.97	205.43	208.17
TAVHL	270.00	281.70	279.35	267.95	250.38	-3.31%	-6.01%	7.04%	247.33	257.67	263.83	274.17	280.33	290.67	296.83
TCELL	111.30	111.20	110.57	106.61	98.70	-3.05%	2.11%	10.20%	104.30	107.10	109.20	112.00	114.10	116.90	119.00
THYAO	306.00	311.40	309.73	307.01	309.96	-1.21%	-0.49%	-3.16%	298.50	302.00	304.00	307.50	309.50	313.00	315.00
TKFEN	55.60	56.10	57.24	55.94	54.45	-1.07%	-2.97%	0.18%	53.58	54.37	54.98	55.77	56.38	57.17	57.78
TKNSA	32.16	32.30	32.71	31.99	35.41	0.31%	-0.56%	-4.00%	31.04	31.52	31.84	32.32	32.64	33.12	33.44
TMSN	143.00	141.18	138.75	133.21	139.22	0.28%	2.80%	1.56%	135.97	139.33	141.17	144.53	146.37	149.73	151.57
TOASO	302.25	300.65	306.95	322.83	309.47	-1.06%	-1.39%	-5.03%	290.08	295.92	299.08	304.92	308.08	313.92	317.08
TSKB	12.69	12.92	12.80	12.33	11.54	-2.68%	-1.55%	2.84%	11.86	12.17	12.43	12.74	13.00	13.31	13.57
TTKOM	52.00	51.59	51.73	50.51	47.51	-0.67%	2.46%	3.79%	49.23	50.07	51.03	51.87	52.83	53.67	54.63
TTRAK	817.00	826.90	835.00	873.50	936.86	-0.73%	-2.74%	-13.91%	798.67	807.33	812.17	820.83	825.67	834.33	839.17
TUKAS	8.36	8.48	8.12	7.64	7.64	-2.56%	1.33%	12.21%	7.88	8.11	8.24	8.47	8.60	8.83	8.96
TUPRS	164.50	165.04	166.75	167.54	174.09	0.80%	-1.20%	-3.69%	157.43	159.97	162.23	164.77	167.03	169.57	171.83
TURSG	67.85	68.03	68.60	72.03	74.19	-0.22%	-1.81%	-13.95%	66.12	66.68	67.27	67.83	68.42	68.98	69.57
ULKER	178.60	175.84	177.35	173.74	155.19	4.75%	-4.64%	6.06%	165.33	168.27	173.43	176.37	181.53	184.47	189.63
VAKBN	22.76	23.54	23.22	22.79	22.63	-3.80%	-4.05%	-6.41%	20.93	21.67	22.21	22.95	23.49	24.23	24.77
VESBE	23.20	22.56	21.78	21.45	21.99	-0.09%	10.58%	7.31%	22.15	22.45	22.83	23.13	23.51	23.81	24.19
VESTL	76.05	76.69	76.97	77.74	85.21	1.26%	-0.59%	-13.14%	73.62	74.48	75.27	76.13	76.92	77.78	78.57
YEOTK	203.90	205.54	199.98	193.42	191.12	1.54%	0.39%	10.94%	190.77	195.03	199.47	203.73	208.17	212.43	216.87
YKBNK	31.08	31.92	31.74	32.61	33.06	-2.57%	-4.55%	-8.75%	29.12	29.88	30.48	31.24	31.84	32.60	33.20
YYLGD	12.40	12.70	12.65	12.16	12.50	0.81%	-4.02%	1.81%	11.87	12.06	12.23	12.42	12.59	12.78	12.95
ZOREN	5.88	5.58	5.57	5.51	5.67	8.89%	6.14%	4.63%	5.04	5.23	5.55	5.74	6.06	6.25	6.57

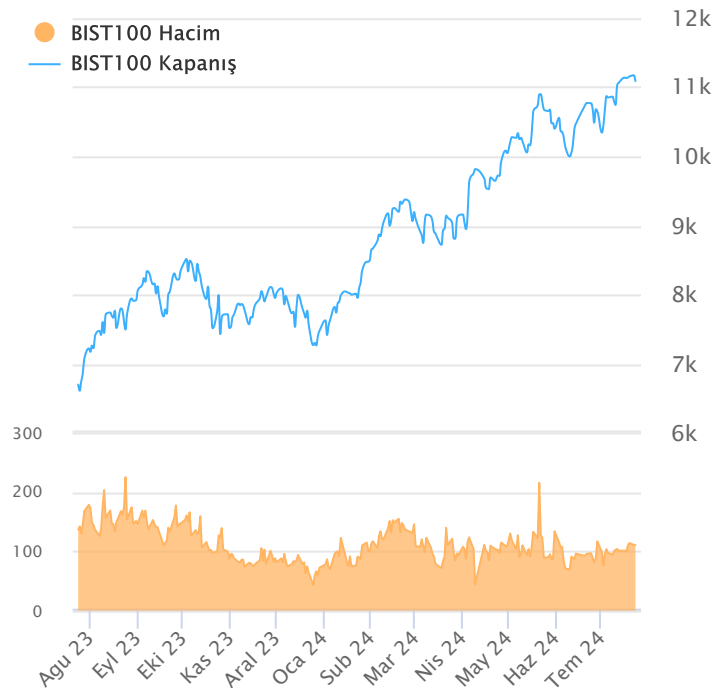
## ŞİRKET TEMETTÜ ÖDEMELERİ

Kod	Brüt Temettü (Bin TL)	Temettü Dağıtım Oranı	Hisse Başına Brüt Tutar (TL)	Hisse Başına Net Tutar (TL)	Temettü Verimi(%)	Temettü Dağıtım Tarihi	Ödemeye Kalan Gün	Ödeme Tarihleri
DURDO	10,000	8.57%	0.10	0.09	0.70%	23.07.2024	0	23.07.2024
PRKME	200,000	59.18%	1.34	1.21	5.67%	23.07.2024	0	23.07.2024
AHGAZ	50,000	1.61%	0.02	0.02	0.15%	24.07.2024	1	24.07.2024
TEZOL	35,000	133.50%	0.08	0.07	0.43%	24.07.2024	1	24.07.2024
YAPRK	31,240	22.92%	2.20	1.98	0.49%	24.07.2024	1	24.07.2024
ENERY	50,000	2.26%	0.34	0.31	0.19%	25.07.2024	2	25.07.2024
VESBE	1,161,482	24.58%	0.73	0.65	3.13%	25.07.2024	2	25.07.2024
AYDEM	384,758	-30.06%	0.55	0.49	1.49%	30.07.2024	7	30.07.2024
ASTOR	1,317,842	28.66%	1.32	1.19	1.38%	31.07.2024	8	31.07.2024
LILAK	180,250	80.30%	0.31	0.27	1.16%	01.08.2024	9	01.08.2024
TBORG	1,100,000	106.65%	3.41	3.07	3.34%	06.08.2024	14	06.08.2024
SUWEN	56,000	29.23%	0.25	0.23	0.74%	12.08.2024	20	12.08.2024
SDTTR	130,192	40.39%	2.24	2.02	0.83%	13.08.2024	21	Taksit : 13.08.2024
ALFAS	300,000	28.87%	0.82	0.73	1.21%	14.08.2024	22	14.08.2024
ISSEN	25,464	10.17%	0.06	0.05	0.47%	15.08.2024	23	15.08.2024
EGPRO	1,459,915	289.58%	18.03	16.23	8.53%	26.08.2024	34	Avans : 13.07.2023 - 14.09.2023 - 09.01.2024 - 26.03.2024 - 26.08.2024 - 25.06.2024
MTRKS	20,000	20.38%	0.50	0.45	0.96%	27.08.2024	35	27.08.2024
CWENE	94,839	25.04%	0.77	0.69	0.30%	29.08.2024	37	29.08.2024
GWIND	562,000	90.13%	1.04	0.94	3.22%	29.08.2024	37	Avans : 26.12.2023 - 29.08.2024
TURSG	1,000,000	16.25%	0.86	0.77	1.27%	29.08.2024	37	29.08.2024
KONTR	30,000	6.96%	0.05	0.04	0.09%	05.09.2024	44	05.09.2024
KRVGD	150,000	46.50%	0.63	0.56	2.36%	10.09.2024	49	Taksit : 10.09.2024 - 02.07.2024
PLTUR	14,650	37.02%	0.06	0.05	0.23%	10.09.2024	49	10.09.2024
ADEL	150,002	34.41%	6.35	5.71	1.15%	26.09.2024	65	26.09.2024
BUCIM	100,000	5.46%	0.07	0.06	0.78%	30.09.2024	69	30.09.2024
ESCAR	217,200	16.98%	4.00	3.60	1.10%	01.10.2024	70	Avans : 07.11.2023 - 01.10.2024 - 26.06.2024
SOKM	1,500,000	33.74%	2.53	2.28	3.90%	01.10.2024	70	Taksit : 01.10.2024 - 01.07.2024
BOBET	570,000	40.59%	1.50	1.35	4.99%	07.10.2024	76	Taksit : 07.08.2024 - 07.05.2024 - 07.10.2024
SANFM	3,000	6.83%	0.10	0.09	0.13%	15.10.2024	84	15.10.2024
GRSEL	40,000	3.69%	0.39	0.35	0.29%	21.10.2024	90	Taksit : 21.10.2024 - 20.06.2024
BRKSN	5,200	7.37%	0.17	0.15	0.48%	22.10.2024	91	Taksit : 22.10.2024 - 25.07.2024
MEDTR	35,000	135.31%	0.29	0.26	0.80%	23.10.2024	92	23.10.2024
OSMEN	93,000	18.38%	4.44	4.00	1.75%	25.10.2024	94	Avans : 31.01.2024 - 25.10.2024 - 29.07.2024 - 29.05.2024
EYGYO	23,759	10.53%	0.12	0.12	1.14%	31.10.2024	100	Taksit : 31.10.2024 - 30.09.2024
SUNTK	204,650	86.51%	0.43	0.39	1.97%	31.10.2024	100	31.10.2024
DGNMO	100,000	13.92%	0.29	0.26	2.46%	20.11.2024	120	20.11.2024
ASELS	510,000	7.00%	0.11	0.10	0.17%	25.11.2024	125	25.11.2024
AYEN	1,021,688	91.05%	3.68	3.31	11.12%	29.11.2024	129	Taksit : 29.11.2024 - 31.10.2024 - 30.09.2024 - 29.08.2024 - 31.07.2024 - 01.07.2024
TCCELL	6,276,998	50.00%	2.85	2.57	2.56%	05.12.2024	135	05.12.2024
LIDER	82,500	13.58%	0.50	0.45	0.65%	10.12.2024	140	Taksit : 10.12.2024 - 22.10.2024 - 16.08.2024 - 24.06.2024

Yabancı Takas Oranı



BİST 100 Kapanış ve İşlem Hacmi(Milyar TL)



## TEKNİK GÖSTERGELER AÇIKLAMA

## RSI

RSI ilgili periyoddaki kapanış değerlerini periyodun bir önceki kapanış değerleriyle kıyaslayarak hesaplanan kısa ve orta vadeli trendin yönü hakkında öngörüde bulunmayı sağlayan bir göstergedir. İndikatör 0'la 100 arasında değer alır. RSI da genellikle 30 ve 70 referans değerleri kullanılmakla beraber 50 seviyesi de kullanılabilir. Genel kabul görmüş yaklaşım uygulamada, 30 referans değerinin altına inen RSI değerlerinin "aşırı satım", 70 değerinin üzerine çıkan RSI değerlerinin de "aşırı alım" işaret ettiği yönünde. RSI 'ın yorumlanışında kullanılan bir diğer yöntemse uyumsuzluklardır. Yükselen bir piyasada RSI daki yeni oluşan dip ve tepelerin bir önceki dip ve tepelerden daha yüksekte oluşması beklenirken, alçalan bir piyasada RSI daki dip ve tepelerin bir önceki dip ve tepelerden daha aşağıda oluşması beklenir. Bunun gerçekleşmediği durumlar uyumsuzluk olarak kabul edilebilir.

## Momentum

Belirlenmiş olan bir süre içinde fiyatların değişim hızını ölçen bir göstergedir. Son günün kapanışının, x gün önceki kapanışı bölünmesinin 100 ile çarpımı olarak hesaplanan Momentum'da bu iki günün eşit olduğu durumlarda bulunacak olan 100 değeri referans değeri olarak kabul edilir. Kullanım açısından 110 seviyenin üzeri "aşırı alım", 90 seviyesinin altı ise "aşırı satım" olarak kabul edilebilir. Ayrıca Momentum'la 100 referans çizginin kesişme noktalarında Momentum'un referans değerini yukarı kesmesi "al" aşağı kesmesi ise "sat" sinyali olarak kabul edilebilir. Uyumsuzluklar: Fiyatlar yükselirken ve yeni zirveler yaparken, göstergenin yeni zirve yapamaması veya fiyatlar yeni dip yaparken, göstergenin yeni dip yapmaması. Bu durumu trend değişikliğinin erken sinyali olarak değerlendirmek gerekebilir.

## MACD

Genelde 26 ve 12 günlük olarak kullanılan iki üssel hareketli ortalamaların farkı olan Macd, kısa vadeli üssel ortalamaların uzun vadeliye göre olan pozisyonlarını değerlendirerek trendin yönü hakkında bilgi vermeye çalışır. MACD orta vadeli indikatörlerden biridir. Macd'nin 0 olduğu seviyede 12 günlük üssel hareketli ortalamaya 26 günlük üssel ortalamaya eşittir. 12 günlüğün 26 günlüğün üzerine çıktığı durumlarda ise Macd pozitif değerler alacaktır. Tersine 12 günlüğün 26 günlüğün altına indiği durumlarda ise Macd negatif olacaktır. Yorumlamalarda 12 günlük hareketli ortalamaların 26 günlük hareketli ortalamadan uzaklaştığı yani Macd'nin 0 değerinin altında yada üzerinde olduğu durumlar "al" ve "sat" olarak değerlendirilebilir. Ancak bu bölgelerde olmanın ürettikleri sinyaller referans değeri kullanan diğer göstergelere göre daha zayıftır. Fiyatların trend yönünde aşırı bir hareketi olduğunu söylese de dönüş zamanı hakkında kesin bilgiler içermez. Macd'nin yorumlanmasında önem taşıyan bir diğer yöntemde uyumsuzluklara dikkat edilmesidir.

## CCI

Mal piyasaları için Donald Lambert tarafından uyarlanmış olan CCI, hesaplanışındaki özellikler nedeniyle rahatlıkla hisse senedi piyasasına da kullanılan bir osilatördür. Bir çok analist bu göstergesi aşırı alım / aşırı satım bölgelerini gösteren osilatör olarak kullanır. CCI +100 ile -100 arasında bir değer alır. +100'ün üzerinde olması demek, kağıdın fiyatının aşırı yükselmiş olması, -100'un altında olması ise aşırı düşmüş olması demektir. ( "aşırı alım ve aşırı satım" ) CCI'nin yorumlanmasında önem taşıyan bir diğer yöntemde uyumsuzluklara dikkat edilmesidir

## Hareketli Ortalama (HO)

Hareketli Ortalama: bir dizinin verilen zaman aralığı içerisindeki ortalamasının hesaplanması için kullanılan bir yöntemdir. "Hareketli" kelimesi aslında ortalamaların durağan olmayıp zaman içinde eklenen veriye göre sürekli olarak kendini yeniden revize etmesi anlamında kullanılır. Kullandıkları datalarda hangi dönemin datalarına önem verdikleri açısından basit, ağırlıklı, üssel, üçgensel ve değişken olmak üzere beş farklı yöntemle hesaplanabilirler. Basit hareketli ortalamada periyod içindeki tüm günler aynı önemde kabul edilir. Ancak son günlerin önemini atlayan bu yaklaşıma karşı ağırlıklı hareketli ortalamada da ilk günlerin önemi azaltılarak ağırlık son günlere kaydırılır. Üssel hareketli ortalamada ise ağırlığın yine son günlere verilmesine karşın ilk günler ağırlıklı hareketli ortalamada olduğu gibi göz ardı edilmez

## Teknik Metodoloji ve Risk Uyarıları

Tabloların hazırlanmasında Finnet veri terminali kullanılmış olup, datalar Finnet tarafından sağlanmıştır. BİST-50 Hisseleri Teknik değerlendirme tablosunda, Bazı önemli teknik göstergeler, hareketli ortalamalar değerleri, sinyalleri, aşırı alım-satım bölgeleri belirtilmiştir. Destek, Direnç ve PIVOT seviyeleri Trive Yatırım'ın belirlediği destek ve direnç seviyeleri değildir. Tüm tablolarda yer alan veriler günlük güncellenmektedir. Tüm bu veriler Finnet veri terminalinden alınmıştır. Teknik göstergelerin son aldığı değerler belirtilmiştir. Sadece teknik göstergelere bakılıp yatırım kararı verilmesi doğru sonuçlar doğurmayabilir. Bu bültende hazırlanan tablolar tek başına yeterli bir gösterge olmayıp, temel ve diğer gelişmelerin devre dışı bırakıldığının unutulmaması gerekmektedir. Trive Yatırım'ın söz konusu bilgi ve görüşlerde meydana gelebilecek değişikliklerden yatırımcıları haberdar etme yükümlülüğü bulunmamaktadır. Trive Yatırım bu bilgilerin veya bu bilgilere dayalı olarak yapılan tahmin, çıkarım veya görüşlerin doğruluğu, tamlığı veya uygunluğuna ilişkin açık veya zımni hiçbir beyan veya taahhütte bulunmamaktadır.

## YASAL UYARI

Burada yer alan bilgiler Trive Yatırım tarafından genel bilgilendirme amacı ile hazırlanmıştır. Yatırım bilgi, yorum ve tavsiyeleri yatırım danışmanlığı kapsamında değildir. Yatırım danışmanlığı hizmeti, SPK tarafından yetkilendirilmiş yetkili kuruluşlar tarafından kişilerin risk ve getiri tercihleri dikkate alınarak sözleşme imzalanmak suretiyle kişiye özel olarak sunulmaktadır. Burada yer alan yorum ve tavsiyeler ise genel nitelikte olup tavsiyede bulunanların kişisel görüşlerine dayanmaktadır. Herhangi bir yatırım aracının alım-satım önerisi ya da getiri vaadi olarak yorumlanmamalıdır. Bu görüşler mali durumunuz ile risk ve getiri tercihlerinize uygun olmayabilir. Bu nedenle, sadece burada yer alan bilgilere dayanarak yatırım kararı verilmesi beklentilerinize uygun sonuçlar doğurmayabilir. Tüm veriler, Trive Yatırım tarafından güvenilir olduğuna inanılan kaynaklardan alınmıştır. Burada yer alan fiyatlar, veriler ve bilgilerin tam ve doğru olduğu garanti edilemez; içerik, haber verilmeksizin değiştirilebilir. Bu kaynakların kullanılması nedeni ile ortaya çıkabilecek hatalardan veya zararlardan kurum çalışanları ile Trive Yatırım sorumlu değildir.

Adres: Reşitpaşa Mah. Eski Büyükdere Cad. No:2 İç Kapı No: 6 Sarıyer / İstanbul [www.trive.com.tr](http://www.trive.com.tr)

Kaynaklar: Trive Yatırım Araştırma, Matrics ve Finnet

Raporu Hazırlayan Birim : Trive Yatırım Araştırma ve Strateji Departmanı

Mail: [destek@trive.com.tr](mailto:destek@trive.com.tr)

Tel: 444 39 34