

Borsa İstanbul	İşl. Hac.(Milyar TL)	Son	Gün %	Hafta %	Ay %
BİST 100	83.8	8,715	-1.40%	-2.69%	-11.86%
BİST 30	62.0	9,651	-1.46%	-3.67%	-12.12%
BİST Sanayi	36.4	11,791	-1.30%	-0.69%	-10.16%
BİST Banka	20.2	11,946	-1.20%	-7.80%	-15.50%
Bist Tüm	106.5	10,042	-1.43%	-2.24%	-11.27%

Borsa İstanbul	Piy.Değ.(Milyar TL)	Son	S1 Haf.	S1 Ay	S3 Ay
Yabancı Payı	1,902.3	37.38%	37.94%	38.24%	38.33%

Döviz Kurları	Düşük	Yüksek	Son	Gün %	Hafta %	Ay %
USDTRY	34.2283	34.3061	34.2844	0.09%	0.33%	0.44%
EURTRY	36.9341	37.0541	36.9915	-0.05%	-0.39%	-2.60%
GBPTRY	44.2707	44.5678	44.3446	-0.45%	-0.19%	-2.79%
EURUSD	1.0761	1.0809	1.0783	-0.16%	-0.73%	-2.96%
GBPUSD	1.2907	1.2995	1.2923	-0.46%	-0.52%	-3.18%

Döviz Sepetleri	Son	Gün %	Hafta %	Ay %
Sepet Kur	35.6570	-0.11%	-0.43%	-0.94%
Dolar Endeksi (DXY)	104.4340	0.30%	0.88%	3.49%

ViOP Sözleşme	Vadesi	VKGS	Son	Gün %	Hafta %	Ay %
F_XU0301024	31 Eki	8	9,752.50	-1.31%	-4.23%	-14.28%
F_XAUUSD1024	31 Eki	8	2,722.40	-0.93%	1.68%	2.93%
F_USDTRY1024	31 Eki	8	34.54	0.08%	-0.36%	-3.01%
F_EURTRY1024	31 Eki	8	37.26	-0.38%	-1.44%	-6.00%

Tahvil Faizleri	Düşük	Yüksek	Son	Önc. Gün	Önc. Haf	Önc. Ay
TL Referans Faiz	49.18	49.18	49.18	49.28	48.51	47.27
Türkiye 1 yıllık	33.78	47.19	46.26	46.29	46.74	44.07
Türkiye 2 yıllık	33.78	41.32	37.89	39.97	40.08	37.37
Türkiye 5 yıllık	30.09	33.41	31.46	30.66	28.28	28.29
Türkiye 10 yıllık	24.03	25.17	24.03	24.38	25.66	24.09
ABD 10 yıllık	4.21	4.26	4.24	4.21	4.02	3.79
Almanya 10 yıllık	2.30	2.34	2.33	2.31	2.18	2.22

Emtia	Düşük	Yüksek	Son	Gün %	Hafta %	Ay %
Altın Ons	2,708.87	2,758.45	2,715.47	-1.22%	1.56%	3.31%
Gram Altın	2,986.75	3,038.31	2,993.65	-1.08%	1.97%	3.77%
Gümüş Ons	33.43	34.84	33.69	-3.34%	6.34%	9.78%
Gram Gümüş	36.86	38.38	37.14	-3.20%	6.79%	10.24%
Brent	74.13	75.69	74.91	-0.50%	0.94%	1.84%
WTI	70.06	71.63	70.96	-0.44%	1.19%	0.59%

Dünya Endeksleri	Son	Gün %	Hafta %	Ay %
S&P 500	5,797	-0.92%	-0.77%	1.38%
DOW 30	42,515	-0.96%	-1.31%	0.93%
NASDAQ	18,277	-1.60%	-0.49%	1.68%
CAC40	7,497	-0.50%	0.07%	-0.14%
DAX	19,378	-0.23%	-0.28%	2.82%
FTSE	8,259	-0.58%	-0.85%	-0.01%
NIKKEI 225	38,105	-0.80%	-2.74%	1.01%

En Çok Yükselen Hisseler XU100				En Çok Düşen Hisseler XU100			
	Gün %	Kapanış	Hacim		Gün %	Kapanış	Hacim
ASELS	4.54%	61.00	3,943.9	HALKB	-4.92%	14.87	1,075.1
AEFES	4.10%	190.50	1,260.8	BJKAS	-3.88%	4.71	155.7
PAPIL	2.03%	75.25	347.7	VAKBN	-3.83%	20.58	598.3
ASTOR	1.89%	72.75	1,787.9	REEDR	-3.78%	20.36	233.4
CCOLA	1.69%	51.25	550.9	GESAN	-3.71%	40.98	541.2
ENERY	0.67%	224.50	116.8	BR SAN	-3.55%	462.00	622.1
TSKB	0.52%	11.63	375.8	VESTL	-3.53%	57.45	320.6
GUBRF	0.49%	185.00	1,260.6	YEOTK	-3.49%	163.20	532.3
KOZAA	0.43%	58.40	361.3	KRDMD	-3.46%	24.02	1,349.3
FROTO	0.40%	1,000.00	1,284.2	BRYAT	-3.42%	1,864.00	132.0

Para Girişi Gözlenenler XU100				Hacmi En Yüksek Hisseler			
	Hacim	Kap.	Hac. %		Hacim	Kap.	Gün %
ASELS	3,944	61.00	134.48%	THYAO	6,570	267.75	-2.55%
ASTOR	1,788	72.75	-30.11%	ISCTR	5,760	11.58	-0.26%
AEFES	1,261	190.50	113.81%	YKBNK	5,202	24.18	-1.47%
ALFAS	886	51.90	370.83%	EREGL	5,194	46.20	-2.78%
EUPWR	593	28.52	-38.63%	AKBNK	4,404	49.12	-1.56%
CCOLA	551	51.25	38.92%	ASELS	3,944	61.00	4.54%
TSKB	376	11.63	38.59%	KCHOL	3,625	169.90	-2.80%
KOZAA	361	58.40	13.06%	GARAN	2,568	110.80	-0.81%
PAPIL	348	75.25	230.16%	TUPRS	2,333	143.70	-1.58%
KONYA	135	6,325.00	43.14%	SAHOL	1,963	80.85	-0.92%

BIST 100	USDTRY	10 Yıllık Faiz TR	XAUUSD
8,715	34.284	24.03	2,715.47
-1.40%	0.09%	0.07%	-1.22%



XU100	Zarar Kes	Düşük	Yüksek	Aort	Son		
	8,385.10	8,664.02	8,867.10	8,714.69	8,714.69		
Performans				Dolar Bazında Performans			
Gün%	Haf%	Aylık%	Yb%	Gün%	Haf%	Aylık%	Yb%
-1.40	-2.69	-11.86	16.66	-1.41	-2.64	-12.45	0.33
Destek 3	Destek 2	Destek 1	Kapanış	Direnç 1	Direnç 2	Direnç 3	
8,427.03	8,545.52	8,630.11	8,714.69	8,833.19	8,951.68	9,036.27	
İşlem Hacmi (mn TL)			Hareketli Ortalamalar (HO)				
Son	5 Günlük Ort.	5 HO	10 HO	20 HO	50 HO		
83,763	76,857	8,800.73	8,835.95	9,060.62	9,517.06		
5 gün ortalama hacmin %9 üzerinde			-0.98%	-1.37%	-3.82%	-8.43%	
Teknik Göstergeler							
RSI	MOM	CCI	MACD				
36.93	AŞAĞI	97.22	YUKARI	-98.76	AŞAĞI	-247.88	YUKARI

BİST 100 endeksinde ilk önemli destek seviyesi 8,630.11 seviyesinde bulunuyor. Bu seviyenin olası aşağı yönlü ataklarda aşağı yönlü kırılması durumunda zarar kes seviyesini 8,385.10 olarak değerlendirmekteyiz. Yukarı yönlü hareketlerde ise öncelikli direnç 8,833.19 seviyesinden geçmektedir. Bu direncin yukarı yönlü kırılması durumunda 9,036.27 seviyesini öncelikli kısa vadeli teknik hedef olarak değerlendirmekteyiz.

BİST 100 endeksi son işlem gününü %1.40 değer kaybıyla 8,714.69 seviyesinden tamamlamıştır. Endeks gün içinde en düşük 8,664.02 en yüksek 8,867.10 seviyesini gördü. Toplam işlem hacmi 106.5 milyar TL olarak gerçekleşti. Sektör endekslerinden en çok değer kazanan %1.44 ile BİST TEKNOLOJİ endeksi olurken, en çok değer kaybeden ise %2.66 ile BİST MEN. KIYM. Y. O. endeksi olarak gerçekleşti. İşlem hacmi en yüksek 36.4 milyar TL ile BİST SINAİ oldu.

*BİST 100 endeksi içerisinde yer alan 14 hissenin fiyatı artarken 85 hissenin fiyatı azaldı. 1 hissenin fiyatında değişim olmadı.

*ABD borsalarının dünü negatif tamamladıkları gözlemlendi. Kapanışta S&P 500 %0.92, Dow Jones %0.96, Nasdaq %1.60 değer kaybetti.

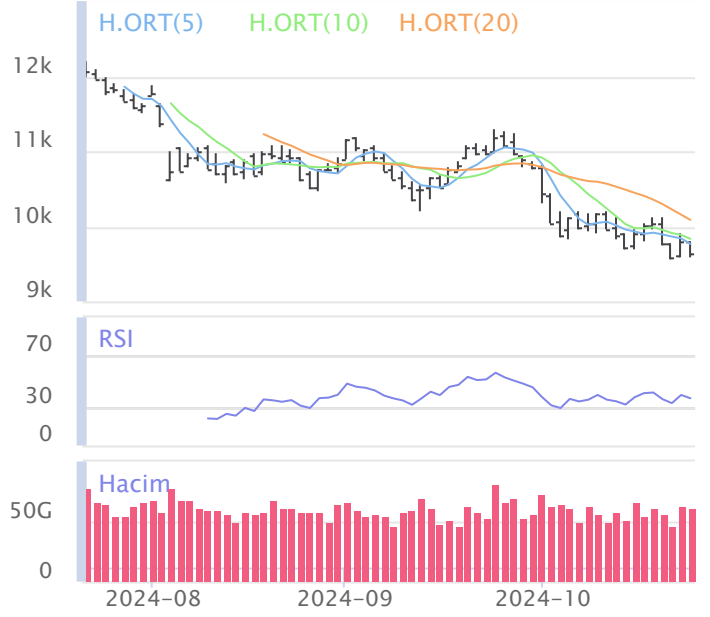
Avrupada Almanya DAX endeksi 0.23 düşerken İngiltere FTSE endeksi günü 0.58 düşüşle tamamladı.

Türkiye'nin 10 yıllık tahvil faizi bir önceki güne göre 34.2 baz puan düşerek günü 24.03 seviyesinden tamamlamıştır.

ABD 10 yıllık tahvil faizinde bir önceki güne göre 3.7 baz puan yükselerek günü 4.24 seviyesinden tamamlamıştır.

F_XU0301024	Zarar Kes	Düşük	Yüksek	Aort	Son		
	9,280.85	9,618.75	9,913.00	9,758.42	9,770.00		
Performans			Açık Pozisyon				
Gün%	Haf%	Sayısı	Değişimi				
-1.31%	-4.23%	452,028.0	-32,192.0				
Destek 3	Destek 2	Destek 1	Kapanış	Direnç 1	Direnç 2	Direnç 3	
9,327.25	9,473.00	9,621.50	9,770.00	9,915.75	10,061.50	10,210.00	
İşlem Miktarı (Adet)			Hareketli Ortalamalar (HO)				
Son	5 Günlük Ort.	5 HO	10 HO	20 HO	50 HO		
416,499.00	325,387.67	9,869.35	9,962.18	10,289.21	10,968.66		
5 gün ortalama miktarın 28% üzerinde			-1.01%	-1.93%	-5.05%	-10.93%	
Teknik Göstergeler							
RSI	MOM	CCI	MACD				
34.73	AŞAĞI	96.32	YUKARI	-108.87	YUKARI	-371.14	YUKARI

BİST30 endeks vadeli işlem sözleşmesinde ilk destek 9,621.50 seviyesinde bulunuyor. Bu seviyenin aşağı yönlü kırılması durumunda zarar kes seviyesi 9,280.85 olarak değerlendirilebilir. Yukarı yönlü hareketlerde direnç 9,915.75 seviyesinden geçmektedir. Direnç seviyesinin yukarı yönlü kırılması durumunda 10,210.00 seviyesi öncelikli kısa vadeli teknik hedef olacaktır. Sözleşmede toplam açık pozisyon sayısı 452028 adet olup açık pozisyonda önceki işlem gününe göre 32192 adetlik azalış dikkat çekmektedir.



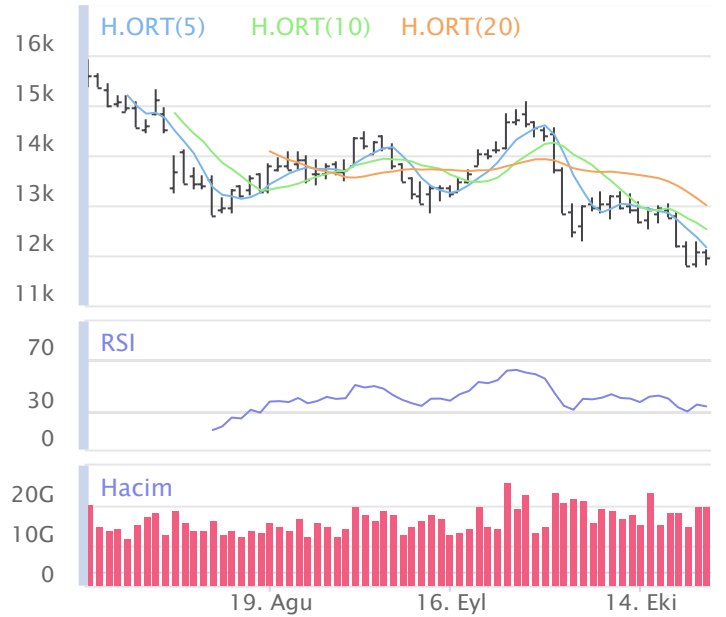
XUSIN	Zarar Kes	Düşük	Yüksek	Aort	Son		
	11,370.51	11,755.44	12,019.21	11,790.87	11,790.87		
Performans				Endekse Göre Performans			
Gün%	Haf%	Aylık%	Yb%	Gün%	Haf%	Aylık%	Yb%
-1.30	-0.69	-10.16	2.25	0.10	2.06	1.93	-12.36
Destek 3	Destek 2	Destek 1	Kapanış	Direnç 1	Direnç 2	Direnç 3	
11,427.37	11,591.40	11,691.14	11,790.87	11,954.91	12,118.94	12,218.68	
İşlem Hacmi (mn TL)			Hareketli Ortalamalar (HO)				
Son	5 Günlük Ort.	5 HO	10 HO	20 HO	50 HO		
36,361	34,227	11,890.12	11,857.69	12,110.80	12,782.73		
5 gün ortalama hacmin %6 üzerinde			-0.83%	-0.56%	-2.64%	-7.76%	
Teknik Göstergeler							
RSI	MOM	CCI	MACD				
37.22	AŞAĞI	98.06	AŞAĞI	-68.64	AŞAĞI	-306.90	YUKARI

BİST sanayi endeksinde birinci destek seviyesi 11,691.14 seviyesinden geçmekte olup bu seviyenin aşağı yönlü kırılması durumunda zarar kes seviyesi olarak 11,370.51 seviyesi kullanılabilir. Yukarı yönlü ataklarda ise direnç 11,954.91 seviyelerinden geçmektedir. Bu direnç seviyesinin yukarı yönlü kırılması durumunda ise 12,218.68 seviyesi öncelikli kısa vadeli teknik hedef konumunda değerlendirilebilir.



XBANK	Zarar Kes	Düşük	Yüksek	Aort	Son		
	11,413.69	11,811.84	12,134.72	11,945.98	11,945.98		
Performans				Endekse Göre Performans			
Gün%	Haf%	Aylık%	Yb%	Gün%	Haf%	Aylık%	Yb%
-1.20	-7.80	-15.50	37.04	0.20	-5.25	-4.12	17.47
Destek 3	Destek 2	Destek 1	Kapanış	Direnç 1	Direnç 2	Direnç 3	
11,470.76	11,641.30	11,793.64	11,945.98	12,116.52	12,287.06	12,439.40	
İşlem Hacmi (mn TL)			Hareketli Ortalamalar (HO)				
Son	5 Günlük Ort.	5 HO	10 HO	20 HO	50 HO		
20,225	18,329	12,161.11	12,522.59	13,003.27	13,459.16		
5 gün ortalama hacmin %10 üzerinde			-1.77%	-4.60%	-8.13%	-11.24%	
Teknik Göstergeler							
RSI	MOM	CCI	MACD				
34.00	AŞAĞI	92.21	YUKARI	-127.23	YUKARI	-444.95	AŞAĞI

BİST banka endeksinde ilk etapta olası geri çekilmelerde birinci destek seviyesi konumunda olan 11,793.64 seviyesinin alım yönünde izlenebileceği düşüncesindeyiz. Zarar kes seviyesini ise 11,413.69 seviyesi olarak belirlemekteyiz. Alım pozisyonlarında bu seviyenin altına dikkat edilmeli. Olası yukarı yönlü ataklarda ise ilk etapta 12,116.52 birinci direnç seviyesinin aşılması durumunda teknik olarak kısa vadede yukarı hareket hız kazanabilir. Olası böyle bir durumda 12,439.40 seviyesi öncelikli kısa vadeli teknik hedef konumunda olacaktır.



Şirketlerden Haberler

TKFEN	23.10.2024 20:29 Tekfen Holding A.Ş. Payların Geri Alınmasına İlişkin Bildirim Haberin Devamı
BIMAS	23.10.2024 19:59 BİM Birleşik Mağazalar A.Ş. Pay Geri Alım Programının Başlatılması Haberin Devamı
TABGD	23.10.2024 19:25 TAB Gıda Sanayi Ve Ticaret A.Ş. Pay Geri Alım İşlemleri Haberin Devamı
LKMNH	23.10.2024 18:52 Lokman Hekim Engürüsağ Sağlık Turizm Eğitim Hizmetleri ve İnşaat Taahhüt A.Ş. Hisse Geri Alımı Haberin Devamı
FENER	23.10.2024 18:49 Fenerbahçe Futbol A.Ş. YK Faaliyet Raporu 01.06.2024-31.08.2024 Haberin Devamı
AFYON	23.10.2024 18:44 Afyon Çimento Sanayi Türk A.Ş. 30 Eylül 2024 Faaliyet Raporu Haberin Devamı
KRVGD	23.10.2024 18:29 Kervan Gıda Sanayi Ve Ticaret A.Ş. 23.10.2024 TARİHLİ PAY GERİ ALIMI HAKKINDA, Haberin Devamı
FROTO	23.10.2024 18:23 Ford Otomotiv Sanayi A.Ş. Olağanüstü Genel Kurul Daveti ve Bilgilendirme Dokümanı Haberin Devamı
TURSG	23.10.2024 18:19 Türkiye Sigorta A.Ş. 2024 3.Çeyrek Konsolide Faaliyet Raporu Haberin Devamı
TAVHL	23.10.2024 18:17 TAV Havalimanları Holding A.Ş. TAVHL Faaliyet Raporu Haberin Devamı
AGHOL	23.10.2024 18:17 AG Anadolu Grubu Holding A.Ş. Genel Kurul Toplantısında alınan bazı kararlara ilişkin dava açılması Haberin Devamı
TURSG	23.10.2024 18:12 Türkiye Sigorta A.Ş. 2024 3.Çeyrek Konsolide Olmayan Faaliyet Raporu Haberin Devamı
YGGYO	23.10.2024 18:11 Yeni Gimat Gayrimenkul Yatırım Ortaklığı A.Ş. Payların Geri Alınmasına İlişkin Bildirim Haberin Devamı
IZMDC	23.10.2024 18:11 İzmir Demir Çelik Sanayi A.Ş.,İzdemir Enerji Elektrik Üretim A.Ş. 23.10.2024 Tarihli IZMDC Pay Geri Alım İşlemleri Haberin Devamı
GEDIK	23.10.2024 18:10 Gedik Yatırım Menkul Değerler A.Ş. 23.10.2024 tarihli pay geri alım işlemleri Haberin Devamı
AKSGY	23.10.2024 17:28 Akiş Gayrimenkul Yatırım Ortaklığı A.Ş. Bedelsiz Sermaye Artırımının Tescil İşlemlerinin Tamamlanması hk Haberin Devamı
ODAS	23.10.2024 16:42 Odaş Elektrik Üretim Sanayi Ticaret A.Ş. Payların Geri Alınmasına İlişkin Bildirim Haberin Devamı
TAVHL	23.10.2024 14:57 TAV Havalimanları Holding A.Ş. Kuveyt Uluslararası Havalimanı Terminal 2 İşletme ve Bakım Hizmeti ihalesi Haberin Devamı
ASELS	23.10.2024 12:10 Aselsan Elektronik Sanayi Ve Ticaret A.Ş. Sözleşme İmzalanması Haberin Devamı
GLCVY	23.10.2024 09:51 Gelecek Varlık Yönetimi A.Ş. Tahsilî Gecikmiş Alacak Portföyü Alımı Haberin Devamı
AEFES	23.10.2024 09:30 Anadolu Efes Biraçılık Ve Malt Sanayi A.Ş. AB InBev ile Yapılan Yeni Anlaşma Hk Haberin Devamı
BRLSM	23.10.2024 09:20 Birleşim Mühendislik Isıtma Soğutma Havalandırma Sanayi Ve Ticaret A.Ş. Bağlı Ortaklığın Nihai Sözleşme İmzalaması Haberin Devamı
YEOTK	23.10.2024 09:00 Yeo Teknoloji Enerji Ve Endüstri A.Ş. Yenilenebilir Enerji Yatırımı Haberin Devamı
PATEK	22.10.2024 22:13 Pasifik Teknoloji A.Ş. Bağlı Ortaklık Faaliyetleri Hakkında Bilgilendirme Haberin Devamı
DESA	22.10.2024 21:32 Desa Deri Sanayi Ve Ticaret A.Ş. Bedelsiz sermaye artırım işlemlerinin tamamen ve usulüne uygun olarak tamamlanması hakkında Haberin Devamı

BİST-50 HİSSELERİ TEKNİK DEĞERLENDİRME

Kod	RSI			MOMENTUM			CCI			5HO	10HO	20HO	MACD	
	Değer	Sinyal	Bölge	Değer	Sinyal	Bölge	Değer	Sinyal	Bölge	Sinyal	Sinyal	Sinyal	Değer	Sinyal
XU030	37.14	-	-	96.90	-	-	-115.60	-	AŞIRI SATIM	-	-	-	-263.89	-
XU050	36.85	-	-	96.99	-	-	-105.47	-	AŞIRI SATIM	SATIŞ	-	-	-220.59	-
XU100	36.93	-	-	97.22	-	-	-98.76	-	-	SATIŞ	-	-	-247.88	-
XBANK	34.00	-	-	92.21	-	-	-127.23	-	AŞIRI SATIM	-	-	-	-444.95	-
XUSIN	37.22	-	-	98.06	-	-	-68.64	-	-	SATIŞ	-	-	-306.90	-
AEFES	46.35	-	-	95.82	-	-	30.82	-	-	-	ALIŞ	ALIŞ	-7.51	-
AKBNK	33.84	-	-	88.11	-	AŞIRI SATIM	-123.52	-	AŞIRI SATIM	-	-	-	-2.39	-
ALARK	39.87	-	-	99.47	-	-	-44.75	-	-	SATIŞ	-	-	-2.18	-
ARCLK	45.85	-	-	98.45	-	-	-58.33	-	-	-	-	-	-1.05	-
ASELS	58.37	-	-	107.58	ALIŞ	-	143.91	-	AŞIRI ALIM	-	-	-	0.12	-
ASTOR	50.54	ALIŞ	-	105.51	-	-	130.19	-	AŞIRI ALIM	-	-	-	-2.15	-
BIMAS	35.66	-	-	97.25	-	-	-125.16	-	AŞIRI SATIM	SATIŞ	-	-	-22.11	ALIŞ
BRSAN	52.70	-	-	106.94	-	-	74.92	SATIŞ	-	SATIŞ	-	-	-0.04	-
CCOLA	38.94	-	-	96.33	-	-	18.41	-	-	-	-	-	-2.98	-
DOAS	43.10	-	-	99.20	-	-	-68.85	-	-	SATIŞ	SATIŞ	SATIŞ	-2.27	-
DOHOL	39.70	-	-	98.93	-	-	-31.87	-	-	-	-	-	-0.52	-
EGEEN	45.10	-	-	103.19	-	-	27.27	-	-	SATIŞ	SATIŞ	SATIŞ	-210.40	-
EKGYO	39.22	-	-	98.48	-	-	-48.03	-	-	SATIŞ	-	-	-0.46	-
ENJSA	41.29	-	-	98.62	-	-	-66.39	-	-	SATIŞ	-	-	-1.34	-
ENKAI	53.21	-	-	106.12	-	-	86.68	-	-	-	-	-	0.00	-
EREGL	36.03	-	-	97.26	-	-	-162.94	-	AŞIRI SATIM	-	-	-	-0.62	-
FROTO	64.09	-	-	104.77	-	-	127.97	-	AŞIRI ALIM	-	-	-	16.54	-
GARAN	42.51	-	-	94.22	-	-	-101.34	-	AŞIRI SATIM	-	-	-	-1.29	-
GUBRF	48.69	-	-	97.63	-	-	-29.60	-	-	-	-	-	-0.31	-
HALKB	35.08	-	-	93.58	-	-	-239.09	-	AŞIRI SATIM	-	-	-	-0.24	-
HEKTS	33.25	-	-	88.94	-	AŞIRI SATIM	-117.43	-	AŞIRI SATIM	-	-	-	-0.16	-
ISCTR	33.94	-	-	92.20	-	-	-112.75	-	AŞIRI SATIM	-	-	-	-0.46	-
KCAER	41.66	-	-	100.06	ALIŞ	-	-34.27	-	-	SATIŞ	SATIŞ	-	-1.20	-
KCHOL	40.19	-	-	94.81	-	-	-140.77	-	AŞIRI SATIM	-	-	-	-2.85	-
KONTR	46.06	-	-	102.13	-	-	66.57	SATIŞ	-	-	-	SATIŞ	-1.15	-
KOZAL	40.46	-	-	101.51	-	-	14.81	-	-	SATIŞ	SATIŞ	-	-0.85	-
KRDMD	38.92	-	-	93.68	-	-	-153.43	-	AŞIRI SATIM	-	-	-	0.04	-
MGROS	30.38	-	-	92.43	-	-	-134.49	-	AŞIRI SATIM	-	-	-	-20.66	-
MIATK	38.56	-	-	98.32	-	-	-32.29	-	-	SATIŞ	SATIŞ	-	-1.82	-
ODAS	31.73	-	-	96.05	-	-	-107.69	-	AŞIRI SATIM	-	-	-	-0.31	-
OYAKC	26.47	-	AŞIRI SATIM	87.55	-	AŞIRI SATIM	-106.61	-	AŞIRI SATIM	-	-	-	-2.74	-
PETKM	32.59	-	-	95.91	-	-	-148.96	-	AŞIRI SATIM	-	-	-	-0.97	-
PGSUS	52.13	-	-	105.79	-	-	56.39	SATIŞ	-	SATIŞ	-	-	0.99	-
REEDR	28.06	-	AŞIRI SATIM	94.35	-	-	-119.51	-	AŞIRI SATIM	-	-	-	-1.99	-
SAHOL	34.77	-	-	89.53	-	AŞIRI SATIM	-120.26	-	AŞIRI SATIM	-	-	-	-3.31	-
SASA	34.47	-	-	95.02	-	-	-104.52	-	AŞIRI SATIM	SATIŞ	-	-	-0.16	-
SISE	41.81	-	-	99.48	SATIŞ	-	-68.76	-	-	SATIŞ	SATIŞ	-	-0.72	-
SOKM	22.52	-	AŞIRI SATIM	85.02	-	AŞIRI SATIM	-127.93	-	AŞIRI SATIM	-	-	-	-2.31	-
TAVHL	44.14	-	-	103.28	-	-	27.88	-	-	SATIŞ	-	-	-5.88	-
TECELL	44.64	-	-	100.87	-	-	62.66	-	-	-	-	-	-2.17	-
THYAO	42.41	-	-	100.47	-	-	-26.42	SATIŞ	-	SATIŞ	SATIŞ	SATIŞ	-5.14	-
TOASO	39.01	-	-	99.95	SATIŞ	-	15.18	-	-	SATIŞ	SATIŞ	-	-7.54	-
TTKOM	45.82	-	-	104.04	-	-	41.00	-	-	-	SATIŞ	-	-0.89	-
TTRAK	53.00	-	-	105.16	-	-	63.31	-	-	-	-	-	1.39	-
TUPRS	36.83	-	-	95.80	-	-	-100.20	-	AŞIRI SATIM	-	-	-	-2.32	-
ULKER	34.23	-	-	93.83	-	-	-145.10	-	AŞIRI SATIM	-	-	-	-6.19	-
VAKBN	39.89	-	-	93.29	-	-	-140.97	-	AŞIRI SATIM	-	-	-	-0.13	-
VESTL	38.48	-	-	97.54	-	-	-103.64	-	AŞIRI SATIM	SATIŞ	-	-	-1.75	-
YKBNK	32.51	-	-	93.36	-	-	-126.67	-	AŞIRI SATIM	-	-	-	-1.30	-
ZOREN	44.81	SATIŞ	-	101.49	-	-	24.56	SATIŞ	-	SATIŞ	SATIŞ	SATIŞ	-0.07	-

BİST-100 HİSSELERİ HAREKETLİ ORTALAMA ve DESTEK DİRENÇ TABLOSU

Kod	Kapanış	Hareketli Ortalama				Değişim			Destek ve Direnç Seviyeleri						
		5 HO	10 HO	20 HO	50 HO	Günlük	Haftalık	Aylık	Destek 3	Destek 2	Destek 1	Pivot	Direnç 1	Direnç 2	Direnç 3
XU030	9,651.27	9,766.33	9,833.16	10,084.33	10,521.07	-1.46%	-3.67%	-12.12%	9,325.77	9,454.97	9,553.12	9,682.32	9,780.47	9,909.67	10,007.82
XU050	7,738.01	7,821.08	7,863.38	8,069.87	8,456.00	-1.37%	-3.13%	-12.15%	7,484.53	7,586.91	7,662.46	7,764.84	7,840.39	7,942.77	8,018.32
XU100	8,714.69	8,800.73	8,835.95	9,060.62	9,517.06	-1.40%	-2.69%	-11.86%	8,427.03	8,545.52	8,630.11	8,748.60	8,833.19	8,951.68	9,036.27
XBANK	11,945.98	12,161.11	12,522.59	13,003.27	13,459.16	-1.20%	-7.80%	-15.50%	11,470.76	11,641.30	11,793.64	11,964.18	12,116.52	12,287.06	12,439.40
XUSIN	11,790.87	11,890.12	11,857.69	12,110.80	12,782.73	-1.30%	-0.69%	-10.16%	11,427.37	11,591.40	11,691.14	11,855.17	11,954.91	12,118.94	12,218.68
ADEL	36.06	36.14	36.19	36.49	42.92	-0.93%	-1.74%	-16.36%	34.17	34.87	35.47	36.17	36.77	37.47	38.07
AEFES	190.50	182.30	185.29	189.61	209.47	4.10%	5.13%	-7.07%	177.50	183.10	186.80	192.40	196.10	201.70	205.40
AGHOL	288.00	291.10	294.65	302.68	319.53	-2.37%	-1.62%	-12.99%	261.00	274.50	281.25	294.75	301.50	315.00	321.75
AGROT	12.79	12.91	12.58	12.95	14.79	-2.52%	0.31%	-14.05%	11.55	12.12	12.46	13.03	13.37	13.94	14.28
AKBNK	49.12	50.18	52.49	54.92	57.42	-1.56%	-9.87%	-19.80%	47.11	47.89	48.50	49.28	49.89	50.67	51.28
AKFGY	1.83	1.85	1.86	1.91	2.05	-1.61%	-1.61%	-13.27%	1.76	1.79	1.81	1.84	1.86	1.89	1.91
AKFYE	17.56	17.72	17.57	17.73	19.82	-2.55%	-0.79%	-8.92%	16.80	17.17	17.37	17.74	17.94	18.31	18.51
AKSA	8.05	8.21	8.25	8.58	8.85	-1.35%	-2.42%	-7.04%	7.77	7.90	7.98	8.11	8.19	8.32	8.40
AKSEN	33.54	34.14	34.45	35.49	36.87	-1.99%	-2.84%	-12.88%	31.49	32.43	32.99	33.93	34.49	35.43	35.99
ALARK	85.00	85.74	85.35	87.04	92.33	-1.16%	-2.35%	-8.50%	80.83	82.47	83.73	85.37	86.63	88.27	89.53
ALFAS	51.90	49.46	49.08	50.49	54.13	0.19%	5.62%	-3.89%	44.67	48.13	50.02	53.48	55.37	58.83	60.72
ALTNY	85.80	86.84	87.06	90.64	94.46	-0.58%	-1.72%	-4.45%	73.73	78.17	81.98	86.42	90.23	94.67	98.48
ANSGR	78.70	79.18	79.41	79.20	78.59	-2.11%	-2.72%	-4.61%	75.58	76.97	77.83	79.22	80.08	81.47	82.33
ARCLK	139.30	141.74	140.66	141.39	143.23	-0.64%	-0.29%	-4.46%	134.50	136.90	138.10	140.50	141.70	144.10	145.30
ARDYZ	30.56	30.60	30.44	31.80	34.53	-1.55%	-2.18%	-17.54%	28.16	28.92	29.74	30.50	31.32	32.08	32.90
ASELS	61.00	58.91	57.58	58.15	57.84	4.54%	6.92%	2.87%	54.18	55.77	58.38	59.97	62.58	64.17	66.78
ASTOR	72.75	69.81	68.73	71.01	75.11	1.89%	4.53%	-10.85%	66.55	68.65	70.70	72.80	74.85	76.95	79.00
BERA	12.51	12.81	12.82	13.45	14.78	-3.17%	-2.42%	-19.60%	11.83	12.17	12.34	12.68	12.85	13.19	13.36
BIMAS	451.50	457.80	462.73	474.12	525.56	-1.95%	-4.34%	-22.18%	435.08	442.17	446.83	453.92	458.58	465.67	470.33
BINHO	285.25	288.25	289.40	313.31	360.03	-1.89%	-0.70%	-23.73%	264.50	273.75	279.50	288.75	294.50	303.75	309.50
BJKAS	4.71	4.88	4.87	5.24	6.17	-3.88%	-3.09%	-23.04%	4.37	4.52	4.61	4.76	4.85	5.00	5.09
BRSAN	462.00	467.50	442.40	443.45	447.24	-3.55%	9.87%	-3.55%	420.75	440.50	451.25	471.00	481.75	501.50	512.25
BRYAT	1,864.00	1,920.40	1,843.10	1,860.15	1,940.28	-3.42%	3.84%	-7.13%	1,734.67	1,799.33	1,831.67	1,896.33	1,928.67	1,993.33	2,025.67
BTCIN	153.10	150.34	151.30	160.64	193.91	-1.16%	2.82%	-21.89%	146.67	149.83	151.47	154.63	156.27	159.43	161.07
CANTE	1.39	1.43	1.44	1.48	1.59	-2.80%	-4.14%	-16.77%	1.32	1.36	1.37	1.41	1.42	1.46	1.47
CCOLA	51.25	49.88	49.75	52.34	58.68	1.69%	6.86%	-15.22%	47.63	48.62	49.93	50.92	52.23	53.22	54.53
CIMSA	29.88	30.58	30.98	32.05	33.84	-2.10%	-5.50%	-18.58%	28.46	29.04	29.46	30.04	30.46	31.04	31.46
CLEBI	1,709.00	1,756.60	1,745.00	1,766.05	1,857.14	-2.73%	-3.88%	-15.14%	1,599.33	1,649.67	1,679.33	1,729.67	1,759.33	1,809.67	1,839.33
CWENE	167.00	161.64	159.83	163.72	185.44	-2.05%	5.96%	-8.64%	147.30	157.00	162.00	171.70	176.70	186.40	191.40
DOAS	210.40	213.06	211.57	213.51	219.22	-1.87%	-0.28%	-3.84%	201.07	205.33	207.87	212.13	214.67	218.93	221.47
DOHOL	13.00	12.99	12.95	13.52	14.56	-0.84%	0.39%	-13.91%	12.35	12.58	12.79	13.02	13.23	13.46	13.67
ECILC	37.82	37.98	37.99	40.22	45.67	-1.10%	0.00%	-20.85%	36.37	36.97	37.39	37.99	38.41	39.01	39.43
EGEEN	9,772.50	9,882.50	9,608.75	9,884.63	10,302.85	-2.18%	2.57%	-8.67%	9,294.17	9,505.83	9,639.17	9,850.83	9,984.17	10,195.83	10,329.17
EKGYO	9.70	9.76	9.76	10.26	11.16	-0.92%	-3.58%	-19.97%	9.13	9.30	9.50	9.67	9.87	10.04	10.24
ENERY	224.50	228.08	227.04	221.33	210.14	0.67%	-1.54%	9.25%	214.17	218.43	221.47	225.73	228.77	233.03	236.07
ENJSA	53.55	53.87	54.00	55.67	58.03	-1.38%	-3.69%	-9.08%	51.25	52.35	52.95	54.05	54.65	55.75	56.35
ENKAI	47.14	47.17	45.67	45.61	47.02	-2.04%	4.80%	1.38%	44.59	45.59	46.37	47.37	48.15	49.15	49.93
EREGL	46.20	47.66	48.09	49.35	48.80	-2.78%	-6.55%	-6.36%	42.37	43.93	45.07	46.63	47.77	49.33	50.47
EUPWR	28.52	27.09	27.02	27.46	28.61	0.35%	6.82%	0.36%	25.81	26.91	27.71	28.81	29.61	30.71	31.51
FENER	95.55	98.91	100.25	104.51	121.21	-1.55%	-7.14%	-20.64%	91.70	93.35	94.45	96.10	97.20	98.85	99.95
FROTO	1,000.00	978.80	952.05	931.38	921.30	0.40%	9.23%	9.65%	973.00	982.00	991.00	1,000.00	1,009.00	1,018.00	1,027.00
GARAN	110.80	111.36	114.47	116.40	114.47	-0.81%	-5.22%	-8.13%	104.43	106.47	108.63	110.67	112.83	114.87	117.03
GESAN	40.98	40.74	40.17	40.11	42.16	-3.71%	0.99%	-6.82%	37.49	39.21	40.09	41.81	42.69	44.41	45.29
GOLTS	368.00	369.15	364.93	379.71	410.73	-1.47%	-0.54%	-16.24%	348.08	356.17	362.08	370.17	376.08	384.17	390.08
GUBRF	185.00	186.72	184.12	190.23	182.61	0.49%	-0.38%	-7.04%	174.13	178.47	181.73	186.07	189.33	193.67	196.93

BİST-100 HİSSELERİ HAREKETLİ ORTALAMA ve DESTEK DİRENÇ TABLOSU

Kod	Kapanış	Hareketli Ortalama				Değişim			Destek ve Direnç Seviyeleri						
		5 HO	10 HO	20 HO	50 HO	Günlük	Haftalık	Aylık	Destek 3	Destek 2	Destek 1	Pivot	Direnç 1	Direnç 2	Direnç 3
HALKB	14.87	15.77	15.86	16.07	16.26	-4.92%	-9.22%	-13.55%	13.74	14.30	14.59	15.15	15.44	16.00	16.29
HEKTS	3.54	3.66	3.73	3.93	4.10	-3.01%	-6.10%	-21.16%	3.33	3.43	3.49	3.59	3.65	3.75	3.81
ISCTR	11.58	11.72	12.10	12.59	13.00	-0.26%	-7.43%	-14.54%	11.02	11.19	11.38	11.55	11.74	11.91	12.10
ISMEN	31.66	32.08	32.10	33.35	35.25	-1.12%	0.19%	-9.08%	30.46	31.02	31.34	31.90	32.22	32.78	33.10
KARSN	14.64	14.69	14.60	15.00	16.37	-3.24%	-0.34%	-16.96%	13.54	14.06	14.35	14.87	15.16	15.68	15.97
KCAER	35.80	35.91	35.83	36.66	39.72	-1.00%	-2.77%	-7.40%	33.90	34.60	35.20	35.90	36.50	37.20	37.80
KCHOL	169.90	174.78	176.33	178.54	181.86	-2.80%	-6.75%	-8.21%	161.50	165.10	167.50	171.10	173.50	177.10	179.50
KLSEK	32.92	33.28	33.36	35.25	39.37	-1.73%	-1.26%	-18.51%	30.85	31.69	32.31	33.15	33.77	34.61	35.23
KONTR	41.24	41.03	40.35	41.03	44.77	-2.09%	0.34%	-7.16%	38.31	39.61	40.43	41.73	42.55	43.85	44.67
KONYA	6,325.00	6,297.50	6,186.25	6,365.50	6,572.55	0.24%	3.35%	-5.91%	6,008.33	6,131.67	6,228.33	6,351.67	6,448.33	6,571.67	6,668.33
KOZAA	58.40	57.58	57.01	59.27	63.39	0.43%	4.19%	-18.04%	55.13	56.37	57.38	58.62	59.63	60.87	61.88
KOZAL	20.18	20.24	20.02	20.85	23.07	-1.46%	0.50%	-14.42%	18.95	19.47	19.83	20.35	20.71	21.23	21.59
KRDMD	24.02	25.37	25.99	25.90	24.74	-3.46%	-12.01%	-4.15%	22.41	23.21	23.61	24.41	24.81	25.61	26.01
KTLEV	53.55	52.26	50.42	49.32	49.04	0.00%	6.25%	-1.02%	51.10	51.95	52.75	53.60	54.40	55.25	56.05
LMKDC	20.64	21.01	21.02	21.43	22.78	-2.09%	-3.82%	-13.35%	19.49	19.99	20.31	20.81	21.13	21.63	21.95
MAVI	77.00	77.82	78.96	83.13	93.14	-2.28%	-3.27%	-16.03%	74.18	75.47	76.23	77.52	78.28	79.57	80.33
MGROS	400.00	409.05	417.68	430.75	471.91	-1.36%	-7.14%	-19.15%	383.67	390.33	395.17	401.83	406.67	413.33	418.17
MIATK	38.54	38.74	38.41	39.81	44.32	-2.58%	0.31%	-14.81%	35.83	37.07	37.81	39.05	39.79	41.03	41.77
MPARK	321.25	321.60	309.58	328.71	352.40	-2.50%	4.90%	-11.56%	306.58	313.92	317.58	324.92	328.58	335.92	339.58
OBAMS	36.18	37.08	37.23	35.43	34.69	-2.58%	-1.42%	8.03%	34.58	35.38	35.78	36.58	36.98	37.78	38.18
ODAS	5.59	5.65	5.69	5.87	6.64	-0.18%	-1.93%	-16.57%	5.28	5.40	5.49	5.61	5.70	5.82	5.91
OTKAR	443.50	450.60	455.33	449.40	461.38	-0.56%	-2.85%	-2.10%	425.58	433.17	438.33	445.92	451.08	458.67	463.83
OYAKC	53.80	55.37	56.94	60.18	63.84	-2.71%	-5.11%	-14.19%	50.83	52.17	52.98	54.32	55.13	56.47	57.28
PAPIL	75.25	75.17	74.59	75.43	88.64	2.03%	1.28%	-3.77%	64.47	68.48	71.87	75.88	79.27	83.28	86.67
PEKGY	4.01	4.07	4.08	4.23	4.73	-2.43%	-2.20%	-14.50%	3.84	3.92	3.97	4.05	4.10	4.18	4.23
PETKM	18.51	18.95	19.07	19.91	21.87	-2.37%	-4.54%	-21.37%	17.70	18.06	18.29	18.65	18.88	19.24	19.47
PGSUS	237.50	239.64	233.90	233.71	232.45	-2.54%	1.28%	-3.34%	225.10	230.50	234.00	239.40	242.90	248.30	251.80
REEDR	20.36	21.26	21.22	22.45	27.75	-3.78%	-6.09%	-28.76%	18.81	19.55	19.95	20.69	21.09	21.83	22.23
RGYAS	103.20	103.32	103.26	105.70	107.23	-1.05%	-0.86%	-9.07%	99.63	100.87	102.03	103.27	104.43	105.67	106.83
SAHOL	80.85	82.33	85.40	89.42	91.45	-0.92%	-8.64%	-18.33%	75.87	77.78	79.32	81.23	82.77	84.68	86.22
SASA	3.82	3.92	3.91	4.03	4.41	-3.05%	-1.80%	-13.96%	3.60	3.70	3.76	3.86	3.92	4.02	4.08
SISE	38.40	39.53	39.03	39.78	41.25	-3.13%	-4.10%	-8.79%	36.61	37.47	37.93	38.79	39.25	40.11	40.57
SKBNK	4.08	4.12	4.06	4.08	4.22	-2.16%	0.74%	-11.69%	3.93	4.01	4.04	4.12	4.15	4.23	4.26
SMRTG	37.22	35.71	35.18	36.17	40.02	-0.48%	7.20%	-9.22%	33.21	35.07	36.15	38.01	39.09	40.95	42.03
SOKM	39.04	40.47	41.99	44.06	48.11	-2.79%	-7.66%	-13.05%	36.95	37.97	38.51	39.53	40.07	41.09	41.63
TABGD	128.70	131.06	134.04	136.87	149.64	-1.91%	-4.95%	-10.31%	123.60	125.90	127.30	129.60	131.00	133.30	134.70
TAVHL	226.60	227.62	222.95	229.41	242.31	-1.35%	-0.13%	-10.70%	213.20	218.60	222.60	228.00	232.00	237.40	241.40
TCELL	87.00	86.51	86.16	87.68	93.44	-0.80%	-1.14%	-8.18%	83.30	84.50	85.75	86.95	88.20	89.40	90.65
THYAO	267.75	270.70	267.98	272.58	285.69	-2.55%	-0.56%	-9.54%	256.92	262.08	264.92	270.08	272.92	278.08	280.92
TKFEN	73.20	71.29	67.37	59.36	56.27	0.14%	11.50%	27.53%	68.27	70.13	71.67	73.53	75.07	76.93	78.47
TMSN	115.00	114.54	113.20	116.49	120.41	-0.61%	0.35%	-16.91%	108.63	111.27	113.13	115.77	117.63	120.27	122.13
TOASO	193.30	194.82	192.44	197.90	217.28	-0.97%	0.05%	-11.33%	183.20	186.30	189.80	192.90	196.40	199.50	203.00
TSKB	11.63	11.56	11.29	11.28	11.54	0.52%	4.40%	-1.61%	11.15	11.34	11.48	11.67	11.81	12.00	12.14
TTKOM	46.36	46.50	46.05	46.81	48.92	-0.60%	-2.44%	-11.61%	44.54	45.20	45.78	46.44	47.02	47.68	48.26
TTRAK	723.50	725.70	714.30	705.43	714.96	-1.16%	0.98%	-0.07%	698.33	709.17	716.33	727.17	734.33	745.17	752.33
TUKAS	6.38	6.45	6.48	6.60	7.40	-1.85%	-2.15%	-12.12%	6.07	6.19	6.29	6.41	6.51	6.63	6.73
TUPRS	143.70	145.36	146.34	150.38	151.66	-1.58%	-2.38%	-8.28%	139.10	141.10	142.40	144.40	145.70	147.70	149.00
TURSG	12.10	12.13	12.13	12.14	12.35	-1.31%	-0.49%	-2.73%	11.53	11.79	11.94	12.20	12.35	12.61	12.76
ULKER	120.20	124.80	125.24	129.48	142.66	-3.14%	-4.91%	-20.29%	114.20	117.20	118.70	121.70	123.20	126.20	127.70
VAKBN	20.58	21.36	21.60	22.16	21.25	-3.83%	-5.07%	-11.60%	19.33	19.91	20.25	20.83	21.17	21.75	22.09
VESBE	17.31	17.86	17.65	17.45	17.64	-2.75%	-5.92%	-1.42%	16.46	16.88	17.10	17.52	17.74	18.16	18.38
VESTL	57.45	59.07	58.65	60.65	63.95	-3.53%	-3.36%	-13.35%	52.67	54.58	56.02	57.93	59.37	61.28	62.72
YEOTK	163.20	161.82	158.29	157.83	168.07	-3.49%	4.28%	-0.73%	142.53	152.67	157.93	168.07	173.33	183.47	188.73
YKBNK	24.18	24.90	25.54	26.90	28.89	-1.47%	-10.77%	-18.26%	22.81	23.33	23.75	24.27	24.69	25.21	25.63
ZOREN	4.10	4.17	4.08	4.10	4.34	-3.07%	0.74%	-6.18%	3.85	3.97	4.03	4.15	4.21	4.33	4.39

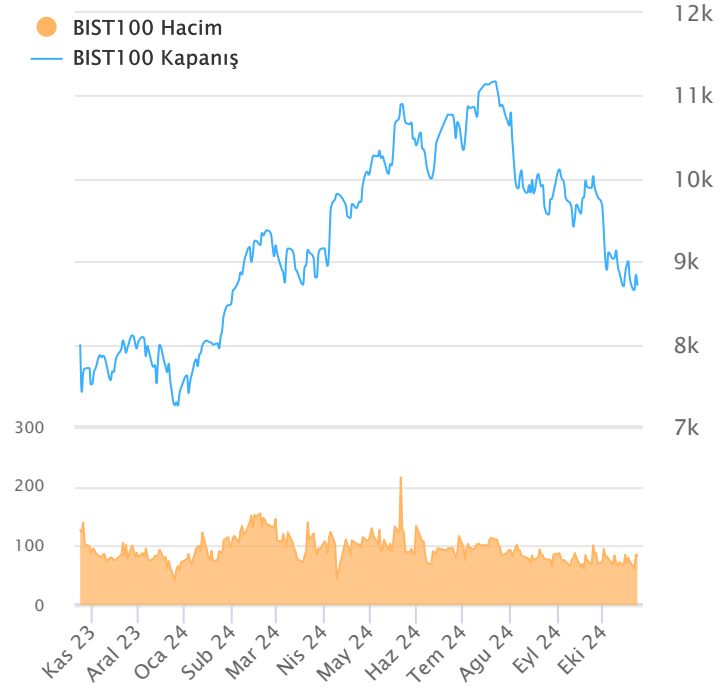
ŞİRKET TEMETTÜ ÖDEMELERİ

Kod	Brüt Temettü (Bin TL)	Temettü Dağıtım Oranı	Hisse Başına Brüt Tutar (TL)	Hisse Başına Net Tutar (TL)	Temettü Verimi(%)	Temettü Dağıtım Tarihi	Ödemeye Kalan Gün	Ödeme Tarihleri
MEDTR	35,000	135.31%	0.29	0.26	0.64%	23.10.2024	0	23.10.2024
GLYHO	80,000	3.98%	0.12	0.11	0.75%	24.10.2024	1	24.10.2024
OSMEN	93,000	18.38%	3.39	3.05	2.91%	25.10.2024	2	Avans : 31.01.2024 - 25.10.2024 - 29.07.2024 - 29.05.2024
AGYO	26,334	4.05%	0.10	0.10	1.46%	30.10.2024	7	30.10.2024
PCILT	100,000	32.27%	0.84	0.76	4.10%	30.10.2024	7	30.10.2024
EYGYO	23,759	10.53%	0.12	0.12	1.70%	31.10.2024	8	Taksit : 31.10.2024 - 30.09.2024
TTRAK	9,000,000	12.35%	89.94	80.95	12.43%	08.11.2024	16	08.11.2024
DGNMO	100,000	13.92%	0.29	0.26	3.19%	20.11.2024	28	20.11.2024
FROTO	20,194,871	41.17%	57.55	51.80	5.76%	22.11.2024	30	22.11.2024
ASELS	510,000	7.00%	0.11	0.10	0.18%	25.11.2024	33	25.11.2024
AYEN	1,021,688	91.05%	3.68	3.31	13.74%	29.11.2024	37	Taksit : 29.11.2024 - 31.10.2024 - 30.09.2024 - 29.08.2024 - 31.07.2024 - 01.07.2024
TCCELL	6,276,998	50.00%	2.85	2.57	3.28%	05.12.2024	43	05.12.2024
BORSK	107,000	13.00%	0.45	0.40	2.10%	06.12.2024	44	06.12.2024
LIDER	82,500	13.58%	0.50	0.45	0.61%	10.12.2024	48	Taksit : 10.12.2024 - 22.10.2024 - 16.08.2024 - 24.06.2024
FORTE	7,555	89.47%	0.11	0.10	0.25%	11.12.2024	49	11.12.2024
GRTHO	14,900	2.92%	0.12	0.11	0.10%	13.12.2024	51	Taksit : 13.12.2024 - 13.09.2024 - 22.07.2024
EBEBK	80,000	26.48%	0.50	0.45	1.14%	16.12.2024	54	Taksit : 16.12.2024 - 15.10.2024
BIMAS	6,072,000	39.32%	10.00	9.00	2.21%	18.12.2024	56	Taksit : 18.12.2024 - 02.10.2024 - 17.07.2024
ALKLC	9,968	18.01%	0.09	0.08	0.27%	20.12.2024	58	20.12.2024
PAGYO	249,159	9.45%	2.86	2.86	5.56%	24.12.2024	62	Taksit : 24.12.2024 - 10.07.2024
DCTTR	4,431	50.07%	0.03	0.03	0.16%	31.12.2024	69	Taksit : 31.12.2024 - 29.11.2024 - 31.10.2024
MSGYO	99,858	11.44%	0.74	0.74	6.28%	18.03.2025	146	Taksit : 18.03.2025 - 22.01.2025 - 22.10.2024

Yabancı Takas Oranı



BİST 100 Kapanış ve İşlem Hacmi(Milyar TL)



TEKNİK GÖSTERGELER AÇIKLAMA

RSI

RSI ilgili periyoddaki kapanış değerlerini periyodun bir önceki kapanış değerleriyle kıyaslayarak hesaplanan kısa ve orta vadeli trendin yönü hakkında öngörüde bulunmayı sağlayan bir göstergedir. İndikatör 0'la 100 arasında değer alır. RSI da genellikle 30 ve 70 referans değerleri kullanılmakla beraber 50 seviyesi de kullanılabilir. Genel kabul görmüş yaklaşım uygulamada, 30 referans değerinin altına inen RSI değerlerinin "aşırı satım", 70 değerinin üzerine çıkan RSI değerlerinin de "aşırı alım" işaret ettiği yönünde. RSI 'ın yorumlanışında kullanılan bir diğer yöntemse uyumsuzluklardır. Yükselen bir piyasada RSI daki yeni oluşan dip ve tepelerin bir önceki dip ve tepelerden daha yüksekte oluşması beklenirken, alçalan bir piyasada RSI daki dip ve tepelerin bir önceki dip ve tepelerden daha aşağıda oluşması beklenir. Bunun gerçekleşmediği durumlar uyumsuzluk olarak kabul edilebilir.

Momentum

Belirlenmiş olan bir süre içinde fiyatların değişim hızını ölçen bir göstergedir. Son günün kapanışının, x gün önceki kapanışı bölünmesinin 100 ile çarpımı olarak hesaplanan Momentum'da bu iki günün eşit olduğu durumlarda bulunacak olan 100 değeri referans değeri olarak kabul edilir. Kullanım açısından 110 seviyenin üzeri "aşırı alım", 90 seviyesinin altı ise "aşırı satım" olarak kabul edilebilir. Ayrıca Momentum'la 100 referans çizginin kesişme noktalarında Momentum'un referans değerini yukarı kesmesi "al" aşağı kesmesi ise "sat" sinyali olarak kabul edilebilir. Uyumsuzluklar: Fiyatlar yükselirken ve yeni zirveler yaparken, göstergenin yeni zirve yapamaması veya fiyatlar yeni dip yaparken, göstergenin yeni dip yapmaması. Bu durumu trend değişikliğinin erken sinyali olarak değerlendirilmelidir.

MACD

Genelde 26 ve 12 günlük olarak kullanılan iki üssel hareketli ortalamaların farkı olan Macd, kısa vadeli üssel ortalamaların uzun vadeliye göre olan pozisyonlarını değerlendiren trendin yönü hakkında bilgi vermeye çalışır. MACD orta vadeli indikatörlerden biridir. Macd'nin 0 olduğu seviyede 12 günlük üssel hareketli ortalamaya 26 günlük üssel ortalamaya eşittir. 12 günlük 26 günlük üzerine çıktığı durumlarda ise Macd pozitif değerler olacaktır. Tersine 12 günlük 26 günlük altına indiği durumlarda ise Macd negatif olacaktır. Yorumlamalarda 12 günlük hareketli ortalamaların 26 günlük hareketli ortalamadan uzaklaştığı yani Macd'nin 0 değerinin altında yada üzerinde olduğu durumlar "al" ve "sat" olarak değerlendirilebilir. Ancak bu bölgelerde olmanın ürettikleri sinyaller referans değeri kullanan diğer göstergelere göre daha zayıftır. Fiyatların trend yönünde aşırı bir hareketi olduğunu söylese de dönüş zamanı hakkında kesin bilgiler vermez. Macd'nin yorumlanmasında önem taşıyan bir diğer yöntemde uyumsuzluklara dikkat edilmesidir.

CCI

Mal piyasaları için Donald Lambert tarafından uyarlanmış olan CCI, hesaplanışındaki özellikler nedeniyle rahatlıkla hisse senedi piyasasına da kullanılan bir osilatördür. Bir çok analist bu göstereyi aşırı alım / aşırı satım bölgelerini gösteren osilatör olarak kullanır. CCI +100 ile -100 arasında bir değer alır. +100'ün üzerinde olması demek, kağıdın fiyatının aşırı yükselmiş olması, -100'ün altında olması ise aşırı düşmüş olması demektir. ("aşırı alım ve aşırı satım") CCI'nin yorumlanmasında önem taşıyan bir diğer yöntemde uyumsuzluklara dikkat edilmesidir

Hareketli Ortalama (HO)

Hareketli Ortalama: bir dizinin verilen zaman aralığı içerisindeki ortalamasının hesaplanması için kullanılan bir yöntemdir. "Hareketli" kelimesi aslında ortalamaların durağan olmayıp zaman içinde eklenen veriye göre sürekli olarak kendini yeniden revize etmesi anlamında kullanılır. Kullandıkları datalarda hangi dönemin datalarına önem verdikleri açısından basit, ağırlıklı, üssel, üçgen ve değişken olmak üzere beş farklı yöntemle hesaplanabilirler. Basit hareketli ortalamada periyod içindeki tüm günler aynı önemde kabul edilir. Ancak son günlerin önemini atlayan bu yaklaşıma karşı ağırlıklı hareketli ortalamada da ilk günlerin önemi azaltılarak ağırlık son günlere kaydırılır. Üssel hareketli ortalamada ise ağırlığın yine son günlere verilmesine karşın ilk günler ağırlıklı hareketli ortalamada olduğu gibi göz ardı edilmez

Teknik Metodoloji ve Risk Uyarıları

Tabloların hazırlanmasında Finnet veri terminali kullanılmış olup, datalar Finnet tarafından sağlanmıştır. BİST-50 Hisseleri Teknik değerlendirme tablosunda, Bazı önemli teknik göstergeler, hareketli ortalamalar değerleri, sinyalleri, aşırı alım-satım bölgeleri belirtilmiştir. Destek, Direnç ve PIVOT seviyeleri Trive Yatırım'ın belirlediği destek ve direnç seviyeleri değildir. Tüm tablolarda yer alan veriler günlük güncellenmektedir. Tüm bu veriler Finnet veri terminalinden alınmıştır. Teknik göstergelerin son aldığı değerler belirtilmiştir. Sadece teknik göstergelere bakılıp yatırım kararı verilmesi doğru sonuçlar doğurmayabilir. Bu bülte hazırlanan tablolar tek başına yeterli bir gösterge olmayıp, temel ve diğer gelişmelerin devre dışı bırakıldığının unutulmaması gerekmektedir. Trive Yatırım'ın söz konusu bilgi ve görüşlerde meydana gelebilecek değişikliklerden yatırımcıları haberdar etme yükümlülüğü bulunmamaktadır. Trive Yatırım bu bilgilerin veya bu bilgilere dayalı olarak yapılan tahmin, çıkarım veya görüşlerin doğruluğu, tamlığı veya uygunluğuna ilişkin açık veya zımni hiçbir beyan veya taahhütte bulunmamaktadır.

YASAL UYARI

Burada yer alan bilgiler Trive Yatırım tarafından genel bilgilendirme amacı ile hazırlanmıştır. Yatırım bilgi, yorum ve tavsiyeleri yatırım danışmanlığı kapsamında değildir. Yatırım danışmanlığı hizmeti, SPK tarafından yetkilendirilmiş yetkili kuruluşlar tarafından kişilerin risk ve getiri tercihleri dikkate alınarak sözleşme imzalanmak suretiyle kişiye özel olarak sunulmaktadır. Burada yer alan yorum ve tavsiyeler ise genel nitelikte olup tavsiyede bulunanların kişisel görüşlerine dayanmaktadır. Herhangi bir yatırım aracının alım-satım önerisi ya da getiri vaadi olarak yorumlanmamalıdır. Bu görüşler mali durumunuz ile risk ve getiri tercihlerinize uygun olmayabilir. Bu nedenle, sadece burada yer alan bilgilere dayanarak yatırım kararı verilmesi beklentilerinize uygun sonuçlar doğurmayabilir. Tüm veriler, Trive Yatırım tarafından güvenilir olduğuna inanılan kaynaklardan alınmıştır. Burada yer alan fiyatlar, veriler ve bilgilerin tam ve doğru olduğu garanti edilemez; içerik, haber verilmeksizin değiştirilebilir. Bu kaynakların kullanılması nedeni ile ortaya çıkabilecek hatalardan veya zararlardan kurum çalışanları ile Trive Yatırım sorumlu değildir.

Adres: Reşitpaşa Mah. Eski Büyükdere Cad. No:2 İç Kapı No: 6 Sarıyer / İstanbul www.trive.com.tr

Kaynaklar: Trive Yatırım Araştırma, Matriks ve Finnet

Raporu Hazırlayan Birim : Trive Yatırım Araştırma ve Strateji Departmanı

Mail: destek@trive.com.tr

Tel: 444 39 34