

Borsa İstanbul	İşl. Hac.(Milyar TL)	Son	Gün %	Hafta %	Ay %
BİST 100	96.7	10,768	-0.03%	2.83%	0.85%
BİST 30	68.7	11,750	0.00%	2.96%	0.70%
BİST Sanayi	50.9	14,469	-0.05%	2.25%	-2.96%
BİST Banka	16.9	15,707	1.00%	6.57%	4.23%
Bist Tüm	134.9	12,192	-0.39%	2.62%	0.30%

Borsa İstanbul	Piy.Değ. (Milyar TL)	Son	S1 Haf.	S1 Ay	S3 Ay
Yabancı Payı	2,307.3	38.23%	38.46%	39.55%	36.57%

Döviz Kurları	Düşük	Yüksek	Son	Gün %	Hafta %	Ay %
USDTRY	32.7833	32.9361	32.9217	0.26%	0.41%	2.15%
EURTRY	35.0534	35.4062	35.3795	0.73%	0.52%	1.22%
GBPTRY	41.4134	41.8572	41.8097	0.55%	0.31%	1.78%
EURUSD	1.0684	1.0748	1.0736	0.39%	0.01%	-1.02%
GBPUSD	1.2632	1.2699	1.2686	0.37%	-0.15%	-0.40%

Döviz Sepetleri	Son	Gün %	Hafta %	Ay %
Sepet Kur	33.9748	0.48%	1.17%	1.26%
Dolar Endeksi (DXY)	105.5000	-0.31%	0.22%	0.72%

VİOP Sözleşme	Vadesi	VKGS	Son	Gün %	Hafta %	Ay %
F_XU0300624	28 Haz	4	11,843.75	-0.25%	2.70%	-1.51%
F_XAUUSD0624	28 Haz	4	2,335.45	-0.03%	0.01%	-0.85%
F_USDTRY0624	28 Haz	4	33.01	0.01%	-0.01%	-0.36%
F_EURTRY0624	28 Haz	4	35.45	0.54%	0.28%	-1.24%

Tahvil Faizleri	Düşük	Yüksek	Son	Önc. Gün	Önc. Haf	Önc. Ay
TL Referans Faiz	49.58	49.58	49.58	50.35	51.08	47.16
Türkiye 1 yıllık	46.56	46.77	46.56	47.39	47.28	46.40
Türkiye 2 yıllık	38.03	39.81	38.04	39.91	39.56	39.13
Türkiye 5 yıllık	28.45	29.41	29.27	29.87	28.84	27.23
Türkiye 10 yıllık	24.38	24.83	24.83	24.63	26.08	24.94
ABD 10 yıllık	4.24	4.28	4.25	4.26	4.28	4.47
Almanya 10 yıllık	2.39	2.44	2.43	2.41	2.42	2.56

Emtia	Düşük	Yüksek	Son	Gün %	Hafta %	Ay %
Altın Ons	2,317.75	2,334.74	2,334.37	0.59%	0.66%	-0.08%
Gram Altın	2,486.48	2,495.26	2,492.29	-0.49%	2.40%	1.75%
Gümüş Ons	29.35	29.73	29.58	0.10%	0.39%	-2.58%
Gram Gümüş	30.97	31.44	31.31	0.38%	0.78%	-0.44%
Brent	83.97	85.32	85.28	1.13%	1.52%	4.13%
WTI	80.06	81.58	81.56	1.38%	2.00%	5.09%

Dünya Endeksleri	Son	Gün %	Hafta %	Ay %
S&P 500	5,448	-0.31%	-0.46%	2.70%
DOW 30	39,411	0.67%	1.63%	0.87%
NASDAQ	17,497	-1.09%	-2.02%	3.40%
CAC40	7,707	1.03%	1.79%	-4.79%
DAX	18,326	0.89%	1.42%	-1.97%
FTSE	8,282	0.53%	1.71%	-0.43%
NIKKEI 225	38,805	0.54%	1.84%	0.41%

En Çok Yükselen Hisseler XU100				En Çok Düşen Hisseler XU100			
Hisseler	Gün %	Kapanış	Hacim	Hisseler	Gün %	Kapanış	Hacim
YEOTK	9.96%	202.10	308.1	REEDR	-6.85%	37.28	897.9
MIATK	7.90%	66.90	3,905.5	BIENY	-6.43%	34.04	85.5
ISMEN	7.56%	38.68	657.5	SDTTR	-6.11%	253.50	150.1
TOASO	6.68%	339.50	2,202.5	AGROT	-5.83%	16.14	613.1
SKBNK	5.30%	4.17	465.4	VESTL	-5.48%	82.75	435.0
AKSA	4.91%	132.60	587.0	GWIND	-4.76%	28.82	229.7
BERA	4.83%	18.66	588.2	EGEEN	-4.62%	12,800.00	238.3
CWENE	4.78%	234.60	391.3	KLSEK	-4.35%	46.60	86.0
SASA	3.83%	47.70	2,528.2	BFREN	-3.47%	889.00	61.1
VAKBN	3.62%	25.20	1,006.9	TURSG	-3.42%	76.15	356.8

Para Girişi Gözlenenler XU100				Hacmi En Yüksek Hisseler			
Hisseler	Hacim	Kap.	Hac. %	Hisseler	Hacim	Kap.	Gün %
EREGL	6,608	53.30	30.54%	THYAO	9,404	310.25	-1.82%
MIATK	3,905	66.90	216.69%	EREGL	6,608	53.30	1.43%
TUPRS	3,792	171.60	34.64%	ISCTR	5,283	16.75	0.12%
SASA	2,528	47.70	100.52%	MIATK	3,905	66.90	7.90%
EKGYO	2,244	9.40	29.92%	TUPRS	3,792	171.60	0.47%
ASELS	2,210	61.75	-5.86%	YKBNK	3,363	34.22	0.47%
TOASO	2,202	339.50	151.81%	AKBNK	3,217	67.15	1.74%
KOZAL	1,763	22.28	7.75%	ASTOR	3,088	100.60	-2.33%
HALKB	1,445	19.82	14.81%	KCHOL	2,630	223.20	0.54%
FROTO	1,316	1,087.00	43.28%	SASA	2,528	47.70	3.83%

BIST 100	USDTRY	10 Yıllık Faiz TR	XAUUSD
10,768 -0.03%	32.922 0.26%	24.83 0.00%	2,334.37 0.59%



XU100	Zarar Kes	Düşük	Yüksek	Aort	Son		
	10,474.81	10,668.54	10,824.21	10,767.85	10,767.85		
Performans			Dolar Bazında Performans				
Gün%	Haf%	Aylık%	Yb%	Gün%	Haf%	Aylık%	Yb%
-0.03	2.83	0.85	44.14	-0.67	1.11	-1.11	29.27
Destek 3	Destek 2	Destek 1	Kapanış	Direnç 1	Direnç 2	Direnç 3	
10,527.19	10,597.86	10,682.86	10,767.85	10,838.53	10,909.20	10,994.20	
İşlem Hacmi (mn TL)			Hareketi Ortalamalar (HO)				
Son	5 Günlük Ort.	5 HO	10 HO	20 HO	50 HO		
96,655	94,929	10,628.47	10,377.58	10,460.64	10,206.91		
5 gün ortalama hacmin %2 üzerinde			1.31%	3.76%	2.94%	5.50%	
Teknik Göstergeler							
RSI		MOM		CCI		MACD	
64.07	AŞAĞI	104.75	YUKARI	128.49	AŞAĞI	101.57	YUKARI

BİST 100 endeksinde ilk önemli destek seviyesi 10,682.86 seviyesinde bulunuyor. Bu seviyenin olası aşağı yönlü ataklarda aşağı yönlü kırılması durumunda zarar kes seviyesini 10,474.81 olarak değerlendirmekteyiz. Yukarı yönlü hareketlerde ise öncelikli direnç 10,838.53 seviyesinden geçmektedir. Bu direncin yukarı yönlü kırılması durumunda 10,994.20 seviyesini öncelikli kısa vadeli teknik hedef olarak değerlendirmekteyiz.

BİST 100 endeksi son işlem gününü %0.03 değer kaybıyla 10,767.85 seviyesinden tamamlamıştır. Endeks gün içinde en düşük 10,668.54 en yüksek 10,824.21 seviyesini gördü. Toplam işlem hacmi 134.9 milyar TL olarak gerçekleşti. Sektör endekslerinden en çok değer kazanan %3.78 ile BİST ARACI KURUMLAR ENDEKSİ endeksi olurken, en çok değer kaybeden ise -%3.28 ile BİST TEKSTİL, DERİ endeksi olarak gerçekleşti. İşlem hacmi en yüksek 50.9 milyar TL ile BİST SİNAİ oldu.

\*BİST 100 endeksi içerisinde yer alan 45 hissenin fiyatı artarken 55 hissenin fiyatı azaldı.

ABD borsalarının dünü karışık tamamladıkları dikkat çekmektedir.

Avrupada Almanya DAX endeksi 0.89 yükselirken İngiltere FTSE endeksi günü 0.53 yükselişle tamamladı.

Türkiye'nin 10 yıllık tahvil faizi bir önceki güne göre 19.5 baz puan yükselerek günü 24.83 seviyesinden tamamlamıştır.

ABD 10 yıllık tahvil faizinde bir önceki güne göre 1.1 baz puan düşerek günü 4.25 seviyesinden tamamlamıştır.

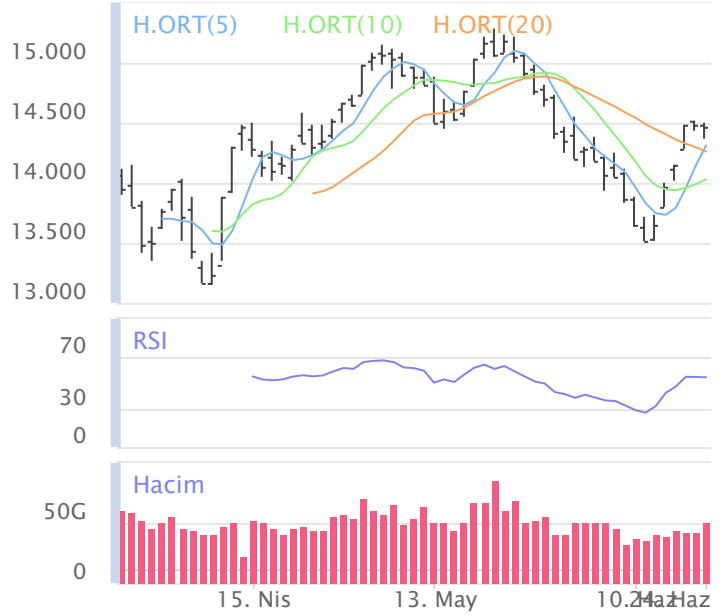
F_XU0300624	Zarar Kes	Düşük	Yüksek	Aort	Son		
	11,476.95	11,705.50	11,899.25	11,808.12	11,836.25		
Performans			Açık Pozisyon				
Gün%	Haf%	Sayısı	Değişimi				
-0.25%	2.70%	270,782.0	-15,527.0				
Destek 3	Destek 2	Destek 1	Kapanış	Direnç 1	Direnç 2	Direnç 3	
11,534.33	11,619.92	11,728.08	11,836.25	11,921.83	12,007.42	12,115.58	
İşlem Miktarı (Adet)			Hareketli Ortalamalar (HO)				
Son	5 Günlük Ort.	5 HO	10 HO	20 HO	50 HO		
179,885.00	162,133.00	11,746.70	11,529.03	11,717.94	11,687.13		
5 gün ortalama miktarın 11% üzerinde			0.76%	2.66%	1.01%	1.28%	
Teknik Göstergeler							
RSI	MOM	CCI	MACD				
54.34	AŞAĞI	102.89	YUKARI	80.74	AŞAĞI	-10.72	YUKARI

BİST30 endeks vadeli işlem sözleşmesinde ilk destek 11,728.08 seviyesinde bulunuyor. Bu seviyenin aşağı yönlü kırılması durumunda zarar kes seviyesi 11,476.95 olarak değerlendirilebilir. Yukarı yönlü hareketlerde direnç 11,921.83 seviyesinden geçmektedir. Direnç seviyesinin yukarı yönlü kırılması durumunda 12,115.58 seviyesi öncelikli kısa vadeli teknik hedef olacaktır. Sözleşmede toplam açık pozisyon sayısı 270782 adet olup açık pozisyonda önceki işlem gününe göre 15527 adetlik azalış dikkat çekmektedir.



XUSIN	Zarar Kes	Düşük	Yüksek	Aort	Son		
	14,187.44	14,369.88	14,503.16	14,469.19	14,469.19		
Performans			Endekse Göre Performans				
Gün%	Haf%	Aylık%	Yb%	Gün%	Haf%	Aylık%	Yb%
-0.05	2.25	-2.96	25.47	-0.02	-0.56	-3.78	-12.95
Destek 3	Destek 2	Destek 1	Kapanış	Direnç 1	Direnç 2	Direnç 3	
14,258.38	14,314.13	14,391.66	14,469.19	14,524.94	14,580.69	14,658.22	
İşlem Hacmi (mn TL)			Hareketli Ortalamalar (HO)				
Son	5 Günlük Ort.	5 HO	10 HO	20 HO	50 HO		
50,894	46,068	14,310.41	14,028.93	14,260.48	14,449.41		
5 gün ortalama hacmin %10 üzerinde			1.11%	3.14%	1.46%	0.14%	
Teknik Göstergeler							
RSI	MOM	CCI	MACD				
54.56	AŞAĞI	103.04	YUKARI	106.68	AŞAĞI	-83.37	YUKARI

BİST sanayi endeksinde birinci destek seviyesi 14,391.66 seviyesinden geçmekte olup bu seviyenin aşağı yönlü kırılması durumunda zarar kes seviyesi olarak 14,187.44 seviyesi kullanılabilir. Yukarı yönlü ataklarda ise direnç 14,524.94 seviyelerinden geçmektedir. Bu direnç seviyesinin yukarı yönlü kırılması durumunda ise 14,658.22 seviyesi öncelikli kısa vadeli teknik hedef konumunda değerlendirilebilir.



XBANK	Zarar Kes	Düşük	Yüksek	Aort	Son		
	15,117.03	15,437.34	15,755.57	15,706.72	15,706.72		
Performans			Endekse Göre Performans				
Gün%	Haf%	Aylık%	Yb%	Gün%	Haf%	Aylık%	Yb%
1.00	6.57	4.23	80.18	1.03	3.64	3.35	25.00
Destek 3	Destek 2	Destek 1	Kapanış	Direnç 1	Direnç 2	Direnç 3	
15,192.62	15,314.98	15,510.85	15,706.72	15,829.08	15,951.44	16,147.31	
İşlem Hacmi (mn TL)			Hareketli Ortalamalar (HO)				
Son	5 Günlük Ort.	5 HO	10 HO	20 HO	50 HO		
16,915	18,690	15,212.42	14,816.74	14,936.24	13,956.40		
5 gün ortalama hacmin %9 altında			3.25%	6.01%	5.16%	12.54%	
Teknik Göstergeler							
RSI	MOM	CCI	MACD				
67.30	YUKARI	107.85	YUKARI	150.54	YUKARI	374.76	YUKARI

BİST banka endeksinde ilk etapta olası geri çekilmelerde birinci destek seviyesi konumunda olan 15,510.85 seviyesinin alım yönünde izlenebileceği düşüncesindeyiz. Zarar kes seviyesini ise 15,117.03 seviyesi olarak belirlemekteyiz. Alım pozisyonlarında bu seviyenin altına dikkat edilmeli. Olası yukarı yönlü ataklarda ise ilk etapta 15,829.08 birinci direnç seviyesinin aşılması durumunda teknik olarak kısa vadede yukarı hareket hız kazanabilir. Olası böyle bir durumda 16,147.31 seviyesi öncelikli kısa vadeli teknik hedef konumunda olacaktır.



## Şirketlerden Haberler

DGNMO	<b>24.06.2024 22:06 Doğanlar Mobilya Grubu İmalat Sanayi Ve Ticaret A.Ş.</b> TMSF Tarafından Açılan Satış İhalesi Hakkında <a href="#">Haberin Devamı</a>
ALARK	<b>24.06.2024 20:54 Alarko Holding A.Ş.</b> Pay Geri Alım İşlemleri <a href="#">Haberin Devamı</a>
BORSK	<b>24.06.2024 19:40 Bor Şeker A.Ş.</b> Faaliyet Raporu <a href="#">Haberin Devamı</a>
AGESA	<b>24.06.2024 19:27 AGESA Hayat Ve Emeklilik A.Ş.</b> Günlük Pay Geri Alım İşlemleri <a href="#">Haberin Devamı</a>
ORGE	<b>24.06.2024 19:00 Orge Enerji Elektrik Taahhüt A.Ş.</b> 24.06.2024 Tarihli Pay Geri Alım İşlemi <a href="#">Haberin Devamı</a>
ALFAS	<b>24.06.2024 18:22 Alfa Solar Enerji Sanayi ve Ticaret A.Ş.</b> Pay Geri Alım İşlemleri Hakkında <a href="#">Haberin Devamı</a>
CANTE	<b>24.06.2024 18:17 Çan2 Termik A.Ş.</b> Bedelsiz Sermaye Artırımı Hak Kullanım Tarihi Hk <a href="#">Haberin Devamı</a>
ADGYO	<b>24.06.2024 18:13 Adra Gayrimenkul Yatırım Ortaklığı A.Ş.</b> Payların Geri Alınmasına İlişkin Bildirim <a href="#">Haberin Devamı</a>
OZKGY	<b>24.06.2024 18:10 Özak Gayrimenkul Yatırım Ortaklığı A.Ş.</b> Faaliyet Raporu Sorumluluk Beyanı <a href="#">Haberin Devamı</a>
HALKB	<b>24.06.2024 18:02 Türkiye Halk Bankası A.Ş.</b> Olağan Genel Kurul Toplantı Sonuçlarının Tescilli <a href="#">Haberin Devamı</a>
FENER	<b>24.06.2024 17:32 Fenerbahçe Futbol A.Ş.</b> Genel Kurul İşlemlerine İlişkin Bildirim <a href="#">Haberin Devamı</a>
KONTR	<b>24.06.2024 16:14 Kontrolmatik Teknoloji Enerji Ve Mühendislik A.Ş.</b> Yeni İş İlişkisi <a href="#">Haberin Devamı</a>
BASGZ	<b>24.06.2024 15:03 Başkent Doğalgaz Dağıtım Gayrimenkul Yatırım Ortaklığı A.Ş.</b> 2023 Yılı Olağan Genel Kurul Toplantısının Tescilli <a href="#">Haberin Devamı</a>
SUWEN	<b>24.06.2024 10:52 Suwen Tekstil Sanayi Pazarlama A.Ş.</b> 31.03.2024 Tarihli Finansal Tabloların Yayınlanması Hususunda Ek Süre Alınması <a href="#">Haberin Devamı</a>
ZOREN	<b>24.06.2024 10:48 Zorlu Enerji Elektrik Üretim A.Ş.</b> 31.03.2024 Tarihli Konsolide Finansal Tablolar için Ek Süre Talebimiz Hakkında <a href="#">Haberin Devamı</a>
ALARK	<b>24.06.2024 10:32 Alarko Holding A.Ş.</b> Genel Kurul Kararlarının Tescilli <a href="#">Haberin Devamı</a>
AKSEN	<b>24.06.2024 10:01 Akxa Enerji Üretim A.Ş.</b> 2023 Yılı Olağan Genel Kurul Toplantısı Sonuçlarının Tescilli <a href="#">Haberin Devamı</a>
EKOS	<b>24.06.2024 09:38 Ekos Teknoloji Ve Elektrik A.Ş.</b> Yeni İş İlişkisi <a href="#">Haberin Devamı</a>
HRKET	<b>24.06.2024 08:45 Hareket Proje Taşımacılığı Ve Yük Mühendisliği A.Ş.</b> Yeni İş İlişkisi Hk <a href="#">Haberin Devamı</a>
TAVHL	<b>23.06.2024 13:08 TAV Havalimanları Holding A.Ş.</b> Kuveyt Uluslararası Havalimanı Terminal 2 İşletme ve Bakım Hizmeti ihalesi <a href="#">Haberin Devamı</a>
DESA	<b>22.06.2024 11:45 Desa Deri Sanayi Ve Ticaret A.Ş.</b> Faaliyet Raporu <a href="#">Haberin Devamı</a>
ELITE	<b>22.06.2024 00:47 Elite Naturel Organik Gıda Sanayi Ve Ticaret A.Ş.</b> 2024 Q1 Konsolide Faaliyet Raporu <a href="#">Haberin Devamı</a>
EKOS	<b>22.06.2024 00:36 Ekos Teknoloji Ve Elektrik A.Ş.</b> Ara Dönem Faaliyet Raporu <a href="#">Haberin Devamı</a>
TUREX	<b>22.06.2024 00:32 Tureks Turizm Taşımacılık A.Ş.</b> 2024 Yılı 1.Dönem Yönetim Faaliyet Raporu <a href="#">Haberin Devamı</a>
HRKET	<b>21.06.2024 23:52 Hareket Proje Taşımacılığı Ve Yük Mühendisliği A.Ş.</b> 2024 Yılı 1.Dönem Faaliyet Raporu <a href="#">Haberin Devamı</a>

### BİST-50 HİSSELERİ TEKNİK DEĞERLENDİRME

Kod	RSI			MOMENTUM			CCI			5HO	10HO	20HO	MACD	
	Değer	Sinyal	Bölge	Değer	Sinyal	Bölge	Değer	Sinyal	Bölge	Sinyal	Sinyal	Sinyal	Değer	Sinyal
XU030	62.96	-	-	104.94	-	-	120.38	-	AŞIRI ALIM	-	-	-	116.62	-
XU050	63.73	-	-	104.98	-	-	127.08	-	AŞIRI ALIM	-	-	-	92.24	-
XU100	64.07	-	-	104.75	-	-	128.49	-	AŞIRI ALIM	-	-	-	101.57	-
XBANK	67.30	-	-	107.85	-	-	150.54	-	AŞIRI ALIM	-	-	-	374.76	ALIŞ
XUSIN	54.56	-	-	103.04	-	-	106.68	-	AŞIRI ALIM	-	-	-	-83.37	-
AKBNK	62.39	-	-	109.81	-	-	122.88	-	AŞIRI ALIM	-	-	-	0.92	ALIŞ
ALARK	27.32	-	AŞIRI SATIM	86.79	-	AŞIRI SATIM	-162.84	-	AŞIRI SATIM	-	-	-	-3.49	-
ALFAS	41.54	-	-	93.90	-	-	27.40	-	-	-	-	-	-4.37	-
ARCLK	41.11	-	-	97.76	-	-	-51.43	-	-	SATIŞ	-	-	-1.80	-
ASELS	56.53	-	-	102.15	-	-	120.40	-	AŞIRI ALIM	-	-	-	0.16	-
ASTOR	53.16	-	-	101.77	-	-	88.61	-	-	-	-	-	-1.21	-
BIMAS	72.07	-	AŞIRI ALIM	111.99	-	AŞIRI ALIM	102.28	-	AŞIRI ALIM	-	-	-	29.78	-
BRSAN	38.94	-	-	99.79	SATIŞ	-	14.40	-	-	SATIŞ	SATIŞ	-	-20.10	-
CIMSA	45.72	SATIŞ	-	100.33	-	-	28.63	-	-	SATIŞ	SATIŞ	SATIŞ	-0.45	-
CWENE	52.33	ALIŞ	-	105.63	-	-	116.88	-	AŞIRI ALIM	-	-	ALIŞ	-11.02	-
DOAS	43.70	-	-	103.96	-	-	-0.66	-	-	SATIŞ	SATIŞ	-	-5.79	-
DOHOL	64.98	-	-	114.21	-	AŞIRI ALIM	116.03	-	AŞIRI ALIM	-	-	-	0.47	-
EGEEN	43.82	SATIŞ	-	103.60	-	-	41.25	SATIŞ	-	SATIŞ	SATIŞ	SATIŞ	-402.27	-
EKGYO	57.05	-	-	106.58	-	-	162.31	-	AŞIRI ALIM	-	-	-	-0.06	-
ENJSA	57.78	-	-	115.43	-	AŞIRI ALIM	130.26	-	AŞIRI ALIM	-	-	-	-0.18	-
ENKAI	63.54	-	-	103.07	-	-	97.04	SATIŞ	-	-	-	-	1.02	-
EREGL	67.70	-	-	109.81	-	-	132.38	-	AŞIRI ALIM	-	-	-	1.60	-
EUPWR	35.97	-	-	98.50	SATIŞ	-	13.65	-	-	-	-	-	-7.84	-
FROTO	49.90	-	-	106.99	-	-	75.24	-	-	-	-	-	-14.57	-
GARAN	74.68	-	AŞIRI ALIM	111.10	-	AŞIRI ALIM	156.51	-	AŞIRI ALIM	-	-	-	5.23	ALIŞ
GESAN	26.08	-	AŞIRI SATIM	93.15	-	-	-55.64	-	-	SATIŞ	-	-	-3.94	-
GUBRF	37.72	-	-	95.45	-	-	-74.81	-	-	-	-	-	-4.11	-
HALKB	66.95	-	-	108.90	-	-	112.58	-	AŞIRI ALIM	-	-	-	0.68	-
HEKTS	34.70	-	-	95.78	-	-	-48.04	-	-	ALIŞ	-	-	-0.62	-
ISCTR	67.13	-	-	104.17	-	-	122.39	-	AŞIRI ALIM	-	-	-	0.60	-
KCHOL	46.66	-	-	102.86	ALIŞ	-	20.26	-	-	-	ALIŞ	-	-3.52	-
KONTR	33.69	-	-	90.26	-	-	-46.88	-	-	ALIŞ	-	-	-12.75	-
KOZAA	65.89	-	-	113.88	-	AŞIRI ALIM	109.77	-	AŞIRI ALIM	-	-	-	1.32	-
KOZAL	56.71	-	-	107.12	-	-	159.67	-	AŞIRI ALIM	-	-	-	-0.08	-
KRDMD	63.81	-	-	102.24	ALIŞ	-	85.91	-	-	-	-	-	0.70	ALIŞ
MGROS	65.73	-	-	106.12	-	-	107.10	-	AŞIRI ALIM	-	-	-	16.20	-
MIATK	67.24	-	-	116.75	-	AŞIRI ALIM	180.17	-	AŞIRI ALIM	-	-	-	1.09	-
ODAS	55.42	-	-	109.76	-	-	136.10	-	AŞIRI ALIM	-	-	-	-0.15	-
OYAKC	57.14	-	-	104.31	-	-	139.46	-	AŞIRI ALIM	-	-	-	0.06	-
PETKM	55.17	-	-	98.82	SATIŞ	-	55.09	SATIŞ	-	-	-	-	0.24	-
PGSUS	70.47	-	AŞIRI ALIM	115.39	-	AŞIRI ALIM	102.54	-	AŞIRI ALIM	-	-	-	8.34	-
SAHOL	45.32	SATIŞ	-	98.21	-	-	-50.33	-	-	SATIŞ	SATIŞ	-	-0.41	-
SASA	59.17	-	-	103.07	-	-	148.25	-	AŞIRI ALIM	-	-	-	0.17	ALIŞ
SISE	44.63	-	-	100.50	-	-	36.19	-	-	-	SATIŞ	-	-0.65	-
SMRTG	59.94	-	-	107.22	-	-	189.63	-	AŞIRI ALIM	-	-	-	-0.61	-
TAVHL	66.06	-	-	105.48	-	-	122.38	-	AŞIRI ALIM	-	-	-	6.89	-
TCELL	61.15	-	-	101.06	-	-	24.42	SATIŞ	-	SATIŞ	-	-	3.89	-
THYAO	50.03	-	-	101.55	-	-	33.20	SATIŞ	-	SATIŞ	SATIŞ	SATIŞ	-0.11	-
TOASO	71.60	-	AŞIRI ALIM	113.45	-	AŞIRI ALIM	199.73	-	AŞIRI ALIM	-	-	-	8.93	-
TTKOM	60.95	-	-	101.92	-	-	43.54	SATIŞ	-	SATIŞ	-	-	2.02	-
TUPRS	45.17	-	-	104.89	-	-	66.05	-	-	-	-	-	-4.33	-
ULKER	71.24	-	AŞIRI ALIM	104.91	-	-	119.95	-	AŞIRI ALIM	-	-	-	10.14	-
VESTL	40.67	-	-	99.76	SATIŞ	-	-62.96	-	-	SATIŞ	SATIŞ	SATIŞ	-1.56	-
YKBNK	57.72	-	-	106.74	-	-	144.82	-	AŞIRI ALIM	-	-	-	0.32	ALIŞ
ZOREN	45.14	-	-	102.21	-	-	64.21	-	-	-	-	SATIŞ	-0.15	-

## BİST-100 HİSSELERİ HAREKETLİ ORTALAMA ve DESTEK DİRENÇ TABLOSU

Kod	Kapanış	Hareketli Ortalama				Değişim			Destek ve Direnç Seviyeleri						
		5 HO	10 HO	20 HO	50 HO	Günlük	Haftalık	Aylık	Destek 3	Destek 2	Destek 1	Pivot	Direnç 1	Direnç 2	Direnç 3
XU030	11,749.78	11,591.28	11,315.67	11,433.25	11,107.44	0.00%	2.96%	0.70%	11,457.21	11,541.75	11,645.76	11,730.30	11,834.31	11,918.85	12,022.86
XU050	9,537.42	9,406.10	9,181.83	9,262.80	9,028.09	-0.03%	3.04%	0.90%	9,304.51	9,373.21	9,455.31	9,524.01	9,606.11	9,674.81	9,756.91
XU100	10,767.85	10,628.47	10,377.58	10,460.64	10,206.91	-0.03%	2.83%	0.85%	10,527.19	10,597.86	10,682.86	10,753.53	10,838.53	10,909.20	10,994.20
XBANK	15,706.72	15,212.42	14,816.74	14,936.24	13,956.40	1.00%	6.57%	4.23%	15,192.62	15,314.98	15,510.85	15,633.21	15,829.08	15,951.44	16,147.31
XUSIN	14,469.19	14,310.41	14,028.93	14,260.48	14,449.41	-0.05%	2.25%	-2.96%	14,258.38	14,314.13	14,391.66	14,447.41	14,524.94	14,580.69	14,658.22
AEFES	227.10	225.06	218.87	211.99	194.50	2.62%	0.71%	13.49%	214.53	217.37	222.23	225.07	229.93	232.77	237.63
AGROT	16.14	16.94	16.50	17.59	26.39	-5.83%	-8.45%	-22.78%	14.50	15.32	15.73	16.55	16.96	17.78	18.19
AHGAZ	14.91	14.45	13.96	14.53	13.99	-1.71%	5.74%	-9.69%	14.41	14.64	14.78	15.01	15.15	15.38	15.52
AKBNK	67.15	63.91	62.23	64.19	61.20	1.74%	9.90%	0.98%	63.90	64.55	65.85	66.50	67.80	68.45	69.75
AKCNS	145.50	139.54	135.43	137.91	143.82	2.83%	6.20%	2.03%	134.43	136.97	141.23	143.77	148.03	150.57	154.83
AKFGY	2.32	2.32	2.32	2.33	2.31	-1.69%	1.31%	-2.52%	2.16	2.23	2.27	2.34	2.38	2.45	2.49
AKFYE	28.42	28.54	27.43	27.15	26.32	-0.98%	-1.25%	4.33%	27.11	27.49	27.95	28.33	28.79	29.17	29.63
AKSA	132.60	125.08	122.88	121.74	115.92	4.91%	8.51%	8.69%	122.40	124.60	128.60	130.80	134.80	137.00	141.00
AKSEN	43.96	44.92	45.47	45.58	41.16	0.18%	-1.66%	-4.54%	41.96	42.48	43.22	43.74	44.48	45.00	45.74
ALARK	102.50	108.10	111.36	115.44	119.27	-1.91%	-9.05%	-14.31%	97.57	99.63	101.07	103.13	104.57	106.63	108.07
ALBRK	5.89	5.73	5.55	5.84	5.29	-1.01%	6.13%	-5.15%	5.55	5.66	5.78	5.89	6.01	6.12	6.24
ALFAS	72.35	69.20	70.56	73.06	84.32	1.54%	7.03%	-7.83%	66.18	68.72	70.53	73.07	74.88	77.42	79.23
ANSGR	104.80	108.78	110.14	111.69	99.46	-0.10%	-7.42%	-6.84%	99.33	101.07	102.93	104.67	106.53	108.27	110.13
ARCLK	170.00	173.44	171.01	176.71	175.35	-2.07%	-2.91%	-9.19%	162.23	165.67	167.83	171.27	173.43	176.87	179.03
ASELS	61.75	60.69	59.75	59.59	59.92	0.41%	4.04%	4.22%	59.55	60.15	60.95	61.55	62.35	62.95	63.75
ASTOR	100.60	96.95	96.07	98.91	99.71	-2.33%	7.02%	-6.24%	92.23	96.07	98.33	102.17	104.43	108.27	110.53
BERA	18.66	17.70	17.32	17.86	18.62	4.83%	8.49%	-7.16%	16.91	17.52	18.09	18.70	19.27	19.88	20.45
BFREN	889.00	891.50	872.85	886.40	952.23	-3.47%	1.43%	-4.20%	825.00	854.00	871.50	900.50	918.00	947.00	964.50
BIENY	34.04	35.13	34.76	36.21	39.70	-6.43%	-2.30%	-14.39%	31.77	32.91	33.47	34.61	35.17	36.31	36.87
BIMAS	560.50	556.60	525.00	504.26	450.92	-2.35%	1.36%	19.89%	522.33	539.17	549.83	566.67	577.33	594.17	604.83
BIÖEN	22.76	21.58	20.40	19.34	19.03	0.09%	12.78%	24.51%	21.55	21.91	22.33	22.69	23.11	23.47	23.89
BOBET	28.00	28.33	28.11	28.98	33.19	-2.30%	-1.06%	-11.39%	26.22	27.00	27.50	28.28	28.78	29.56	30.06
BRSAN	485.00	484.55	478.95	492.64	550.42	-2.90%	2.32%	-7.27%	462.33	473.67	479.33	490.67	496.33	507.67	513.33
BRYAT	2,425.00	2,378.60	2,365.60	2,443.38	2,852.71	0.58%	5.21%	-8.23%	2,286.67	2,332.33	2,378.67	2,424.33	2,470.67	2,516.33	2,562.67
BTCİM	157.00	153.00	146.53	141.05	138.24	-1.13%	8.28%	15.10%	149.33	152.27	154.63	157.57	159.93	162.87	165.23
CANTE	15.25	16.29	16.28	16.57	17.64	-2.24%	-9.50%	-12.00%	14.73	14.96	15.11	15.34	15.49	15.72	15.87
CCOLA	791.00	802.90	791.45	782.79	732.45	-0.38%	-1.86%	1.20%	754.50	766.00	778.50	790.00	802.50	814.00	826.50
CIMSA	30.70	30.79	30.42	31.30	31.65	-2.10%	0.59%	-10.60%	29.43	29.93	30.31	30.81	31.19	31.69	32.07
CWENE	234.60	215.12	213.60	222.02	256.38	4.78%	16.02%	-0.38%	212.13	219.07	226.83	233.77	241.53	248.47	256.23
DOAS	275.75	276.75	272.58	284.26	298.07	-1.61%	0.18%	-11.05%	264.58	268.92	272.33	276.67	280.08	284.42	287.83
DOHOL	16.56	16.26	15.51	15.26	14.60	-1.95%	3.82%	4.15%	15.66	15.96	16.26	16.56	16.86	17.16	17.46
ECILC	52.65	52.78	51.63	52.41	52.39	-1.86%	-0.94%	-5.17%	50.12	51.08	51.87	52.83	53.62	54.58	55.37
ECZYT	241.00	234.78	230.67	234.69	237.47	0.08%	3.75%	-2.00%	229.87	233.73	237.37	241.23	244.87	248.73	252.37
EGEEN	12,800.00	12,941.00	12,577.75	12,860.42	14,435.45	-4.62%	3.25%	-8.33%	11,503.33	12,101.67	12,450.83	13,049.17	13,398.33	13,996.67	14,345.83
EKGYO	9.40	9.19	8.93	8.96	9.41	1.84%	3.64%	5.86%	9.05	9.13	9.26	9.34	9.47	9.55	9.68
ENERY	194.20	184.90	176.12	176.79	174.04	-0.97%	8.80%	3.85%	187.80	190.40	192.30	194.90	196.80	199.40	201.30
ENJSA	65.10	63.78	61.00	62.48	63.16	2.44%	2.20%	-5.65%	60.78	61.77	63.43	64.42	66.08	67.07	68.73
ENKAI	42.32	42.06	41.22	41.01	38.26	1.68%	0.76%	6.76%	40.65	41.09	41.71	42.15	42.77	43.21	43.83
EREGL	53.30	52.14	49.77	49.36	45.96	1.43%	3.29%	7.85%	50.87	51.43	52.37	52.93	53.87	54.43	55.37
EUPWR	111.70	108.48	109.31	113.97	135.19	-0.45%	5.48%	-7.07%	100.10	105.10	108.40	113.40	116.70	121.70	125.00
EUREN	14.75	14.83	14.37	14.65	15.02	-2.90%	0.61%	-2.38%	13.94	14.32	14.53	14.91	15.12	15.50	15.71
FROTO	1,087.00	1,080.20	1,053.40	1,073.65	1,119.17	0.37%	0.74%	-3.21%	1,045.00	1,057.00	1,072.00	1,084.00	1,099.00	1,111.00	1,126.00
GARAN	114.10	108.92	105.14	103.85	91.42	2.06%	8.77%	14.96%	109.53	110.57	112.33	113.37	115.13	116.17	117.93
GESAN	53.75	53.37	54.39	57.60	66.21	-0.65%	1.32%	-14.21%	49.35	51.25	52.50	54.40	55.65	57.55	58.80
GUBRF	142.50	144.52	144.54	151.61	154.64	-0.63%	-2.33%	-14.21%	137.57	139.43	140.97	142.83	144.37	146.23	147.77

## BİST-100 HİSSELERİ HAREKETLİ ORTALAMA ve DESTEK DİRENÇ TABLOSU

Kod	Kapanış	Hareketli Ortalama				Değişim			Destek ve Direnç Seviyeleri						
		5 HO	10 HO	20 HO	50 HO	Günlük	Haftalık	Aylık	Destek 3	Destek 2	Destek 1	Pivot	Direnç 1	Direnç 2	Direnç 3
GWIND	28.82	29.41	29.02	29.41	28.43	-4.76%	-2.04%	-4.13%	26.45	27.61	28.21	29.37	29.97	31.13	31.73
HALKB	19.82	19.61	18.87	18.49	17.20	0.20%	1.75%	7.66%	18.90	19.11	19.47	19.68	20.04	20.25	20.61
HEKTS	13.38	13.37	13.41	14.19	15.07	1.52%	-0.89%	-13.45%	12.73	12.91	13.14	13.32	13.55	13.73	13.96
IPEKE	39.94	38.92	38.05	38.82	39.84	1.42%	4.55%	1.94%	38.65	39.05	39.49	39.89	40.33	40.73	41.17
ISCTR	16.75	16.54	16.14	15.99	14.48	0.12%	3.52%	8.48%	16.04	16.28	16.51	16.75	16.98	17.22	17.45
ISGYO	16.02	15.78	15.53	16.23	16.04	0.12%	1.84%	-8.35%	15.39	15.56	15.79	15.96	16.19	16.36	16.59
ISMEN	38.68	35.92	35.32	37.89	36.09	7.56%	12.44%	-5.08%	33.09	34.33	36.51	37.75	39.93	41.17	43.35
IZENR	24.00	23.55	23.01	23.78	25.67	-0.99%	5.73%	-6.61%	22.83	23.35	23.67	24.19	24.51	25.03	25.35
KAYSE	27.58	27.79	27.33	28.32	30.38	-3.23%	0.44%	-10.51%	26.09	26.79	27.19	27.89	28.29	28.99	29.39
KCAER	56.50	55.17	53.08	53.01	55.63	-1.74%	3.57%	6.00%	53.33	54.57	55.53	56.77	57.73	58.97	59.93
KCHOL	223.20	221.72	217.99	230.18	228.12	0.54%	2.62%	-10.07%	216.30	218.40	220.80	222.90	225.30	227.40	229.80
KLSEK	46.60	47.10	46.85	48.78	55.13	-4.35%	0.00%	-13.30%	43.49	44.91	45.75	47.17	48.01	49.43	50.27
KONTR	180.80	176.94	182.03	194.72	218.97	1.69%	3.20%	-14.56%	170.63	174.47	177.63	181.47	184.63	188.47	191.63
KONYA	8,105.00	8,241.00	8,286.25	8,590.50	9,899.15	-2.76%	0.62%	-12.38%	7,636.67	7,853.33	7,979.17	8,195.83	8,321.67	8,538.33	8,664.17
KOZAA	55.80	55.23	52.81	51.75	50.76	1.09%	2.20%	11.38%	54.30	54.80	55.30	55.80	56.30	56.80	57.30
KOZAL	22.28	21.87	21.39	21.50	22.36	0.54%	3.92%	1.83%	21.42	21.72	22.00	22.30	22.58	22.88	23.16
KRDMD	31.02	30.32	29.57	29.69	27.58	0.45%	3.06%	3.88%	29.63	29.99	30.51	30.87	31.39	31.75	32.27
MAVI	118.00	114.64	106.04	101.85	94.32	-1.26%	5.36%	22.60%	112.00	114.20	116.10	118.30	120.20	122.40	124.30
MGROS	529.00	525.70	509.55	494.27	467.15	-0.75%	2.52%	15.48%	511.83	518.67	523.83	530.67	535.83	542.67	547.83
MIATK	66.90	59.51	57.89	54.49	57.66	7.90%	18.41%	22.64%	55.00	57.90	62.40	65.30	69.80	72.70	77.20
ODAS	9.00	8.71	8.38	8.65	9.07	-0.55%	5.51%	-3.74%	8.58	8.73	8.87	9.02	9.16	9.31	9.45
OTKAR	649.00	634.10	609.50	612.65	559.18	0.93%	4.85%	6.31%	617.83	626.67	637.83	646.67	657.83	666.67	677.83
OYAKC	62.90	61.91	60.38	61.22	60.52	-0.16%	2.69%	-1.02%	60.43	61.17	62.03	62.77	63.63	64.37	65.23
PETKM	21.72	21.70	21.54	21.34	20.73	-1.63%	0.84%	2.26%	20.75	21.15	21.43	21.83	22.11	22.51	22.79
PGSUS	236.90	233.44	221.26	215.18	204.36	-0.46%	2.87%	11.64%	226.93	229.77	233.33	236.17	239.73	242.57	246.13
QUAGR	3.37	3.41	3.39	3.49	3.90	-2.60%	-1.17%	-11.55%	3.30	3.32	3.35	3.37	3.40	3.42	3.45
REEDR	37.28	38.84	38.93	38.69	41.84	-6.85%	-4.56%	-11.15%	35.13	36.07	36.67	37.61	38.21	39.15	39.75
SAHOL	93.05	94.66	93.41	96.70	93.59	-2.36%	-0.85%	-8.77%	87.57	89.78	91.42	93.63	95.27	97.48	99.12
SASA	47.70	45.67	45.02	45.65	44.36	3.83%	7.53%	-2.21%	43.83	44.73	46.21	47.11	48.59	49.49	50.97
SAYAS	73.15	69.03	66.25	68.01	75.24	3.47%	9.92%	-0.20%	67.10	69.05	71.10	73.05	75.10	77.05	79.10
SDTTR	253.50	270.65	272.38	281.76	310.86	-6.11%	-10.58%	-15.57%	227.67	239.83	246.67	258.83	265.67	277.83	284.67
SISE	48.64	48.65	48.16	49.76	49.81	-0.37%	0.58%	-7.93%	47.58	47.92	48.28	48.62	48.98	49.32	49.68
SKBNK	4.17	3.88	3.79	3.94	3.88	5.30%	12.10%	1.88%	3.81	3.90	4.03	4.12	4.25	4.34	4.47
SMRTG	55.70	52.64	51.33	51.84	54.86	1.92%	9.86%	0.27%	51.27	53.03	54.37	56.13	57.47	59.23	60.57
SOKM	64.30	64.20	62.06	62.38	62.17	1.10%	0.23%	-1.68%	61.27	61.93	63.12	63.78	64.97	65.63	66.82
TABGD	192.90	189.02	186.55	182.39	165.42	-1.13%	5.01%	9.04%	186.93	188.97	190.93	192.97	194.93	196.97	198.93
TAVHL	255.25	249.27	244.21	243.91	225.31	1.19%	4.57%	5.69%	245.83	248.42	251.83	254.42	257.83	260.42	263.83
TCELL	100.00	100.00	98.91	97.20	87.20	-0.99%	1.42%	8.93%	94.17	95.93	97.97	99.73	101.77	103.53	105.57
THYAO	310.25	312.70	307.88	309.33	311.85	-1.82%	-0.48%	-2.51%	298.50	303.75	307.00	312.25	315.50	320.75	324.00
TKFEN	54.35	54.47	52.45	53.06	50.58	-2.07%	3.03%	0.28%	51.40	52.55	53.45	54.60	55.50	56.65	57.55
TOASO	339.50	318.60	306.50	307.84	287.53	6.68%	7.61%	11.86%	298.25	308.00	323.75	333.50	349.25	359.00	374.75
TSKB	12.37	11.88	11.46	11.32	10.51	0.24%	8.41%	15.18%	11.84	11.96	12.17	12.29	12.50	12.62	12.83
TTKOM	48.92	49.54	47.97	47.07	42.69	-2.36%	0.49%	6.58%	45.98	47.22	48.07	49.31	50.16	51.40	52.25
TTRAK	926.00	950.90	938.85	961.95	956.88	-2.42%	-3.39%	-8.41%	897.33	911.67	918.83	933.17	940.33	954.67	961.83
TUKAS	7.50	7.43	7.45	7.52	7.90	0.67%	1.63%	-3.47%	7.24	7.33	7.42	7.51	7.60	7.69	7.78
TUPRS	171.60	169.52	166.23	173.83	183.06	0.47%	2.75%	-9.83%	168.30	169.20	170.40	171.30	172.50	173.40	174.60
TURSG	76.15	77.98	78.88	77.50	70.46	-3.42%	-2.81%	0.26%	71.23	73.62	74.88	77.27	78.53	80.92	82.18
ULKER	168.80	163.42	159.21	150.64	130.59	0.24%	8.83%	18.29%	162.33	164.47	166.63	168.77	170.93	173.07	175.23
VAKBN	25.20	24.18	23.67	23.07	20.74	3.62%	6.69%	14.03%	22.40	23.04	24.12	24.76	25.84	26.48	27.56
VESBE	21.22	21.44	21.37	21.98	22.20	-1.85%	-0.56%	-5.10%	20.33	20.71	20.97	21.35	21.61	21.99	22.25
VESTL	82.75	86.43	84.42	86.01	89.70	-5.48%	-5.64%	-8.56%	74.75	78.45	80.60	84.30	86.45	90.15	92.30
YEOTK	202.10	185.28	178.24	182.52	199.36	9.96%	7.79%	2.38%	195.60	196.90	199.50	200.80	203.40	204.70	207.30
YKBNK	34.22	33.45	32.86	33.33	32.41	0.47%	5.03%	-3.06%	33.33	33.59	33.91	34.17	34.49	34.75	35.07
YYLGD	12.07	12.08	11.94	12.42	13.08	-0.90%	-0.49%	-11.12%	10.73	11.17	11.62	12.06	12.51	12.95	13.40
ZOREN	5.55	5.50	5.40	5.60	5.94	-1.25%	2.02%	-8.11%	5.21	5.34	5.45	5.58	5.69	5.82	5.93

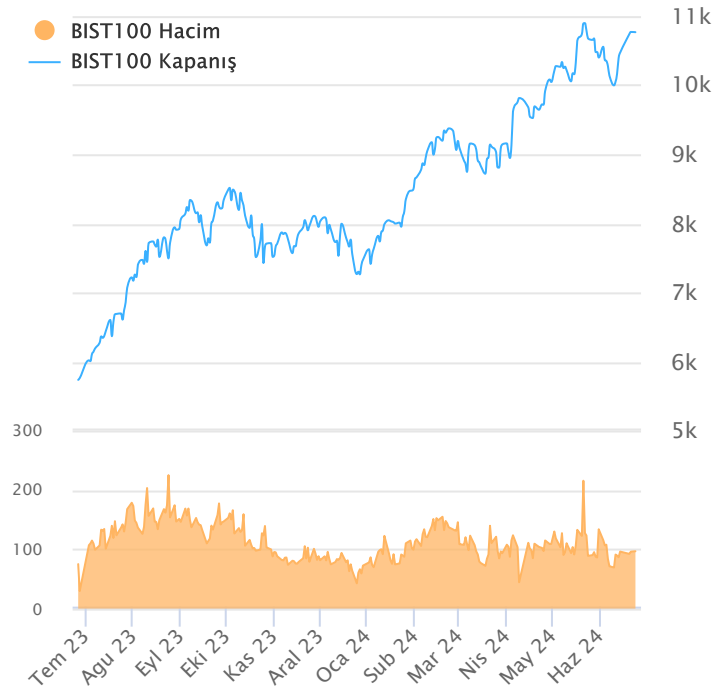
## ŞİRKET TEMETTÜ ÖDEMELERİ

Kod	Brüt Temettü (Bin TL)	Temettü Dağıtım Oranı	Hisse Başına Brüt Tutar (TL)	Hisse Başına Net Tutar (TL)	Temettü Verimi(%)	Temettü Dağıtım Tarihi	Ödemeye Kalan Gün	Ödeme Tarihleri
PETUN	97,070	20.25%	2.24	2.02	2.56%	24.06.2024	0	24.06.2024
DEVA	387,347	11.44%	0.25	0.23	2.32%	25.06.2024	1	25.06.2024
KLSE	100,000	33.87%	0.19	0.17	0.42%	25.06.2024	1	25.06.2024
KBORU	52,749	24.06%	0.53	0.47	0.64%	26.06.2024	2	26.06.2024
ARDYZ	3,810	0.89%	0.02	0.02	0.06%	03.07.2024	9	03.07.2024
ASGYO	131,800	3.34%	0.20	0.20	1.52%	03.07.2024	9	03.07.2024
DOFER	35,000	24.60%	0.63	0.57	1.59%	03.07.2024	9	03.07.2024
GIPTA	30,975	22.51%	0.23	0.21	0.73%	03.07.2024	9	03.07.2024
KCAER	200,000	16.85%	0.30	0.27	0.54%	03.07.2024	9	03.07.2024
INDES	262,333	51.62%	0.35	0.31	4.07%	05.07.2024	11	05.07.2024
ATAKP	122,000	41.26%	0.88	0.79	1.80%	08.07.2024	14	08.07.2024
ERBOS	50,000	-33.61%	2.25	2.03	1.18%	08.07.2024	14	08.07.2024
MERIT	28,050	33.29%	1.00	0.90	0.46%	08.07.2024	14	08.07.2024
TABGD	146,500	5.96%	0.56	0.50	0.29%	08.07.2024	14	08.07.2024
BURCE	13,750	26.07%	1.63	1.47	0.64%	09.07.2024	15	09.07.2024
KMPUR	120,000	19.75%	0.49	0.44	0.85%	09.07.2024	15	09.07.2024
YGGYO	752,371	10.02%	3.11	3.11	5.95%	09.07.2024	15	09.07.2024
AYES	7,514	9.26%	0.25	0.23	0.52%	10.07.2024	16	10.07.2024
MERCN	13,323	21.90%	0.07	0.06	0.60%	16.07.2024	22	16.07.2024
PAPIL	2,000	3.69%	0.06	0.05	0.04%	17.07.2024	23	17.07.2024
PNLSN	58,027	24.97%	0.77	0.70	1.17%	18.07.2024	24	18.07.2024
HLGYO	53,500	2.08%	0.02	0.02	0.56%	19.07.2024	25	19.07.2024
LKMNH	50,000	15.52%	1.39	1.25	1.26%	22.07.2024	28	Taksit : 22.07.2024 - 07.05.2024
TRGYO	2,350,000	17.64%	2.35	2.35	4.66%	22.07.2024	28	22.07.2024
DURDO	10,000	8.57%	0.10	0.09	0.70%	23.07.2024	29	23.07.2024
PRKME	200,000	59.18%	1.34	1.21	5.28%	23.07.2024	29	23.07.2024
AHGAZ	50,000	1.61%	0.02	0.02	0.13%	24.07.2024	30	24.07.2024
YAPRK	31,240	22.92%	2.20	1.98	0.47%	24.07.2024	30	24.07.2024
ENERY	50,000	2.26%	0.34	0.31	0.18%	25.07.2024	31	25.07.2024
VESBE	1,161,482	24.58%	0.73	0.65	3.42%	25.07.2024	31	25.07.2024
ASTOR	1,317,842	28.66%	1.32	1.19	1.31%	31.07.2024	37	31.07.2024
LILAK	180,250	80.30%	0.31	0.27	1.13%	01.08.2024	38	01.08.2024
SUWEN	56,000	29.23%	0.25	0.23	0.81%	12.08.2024	49	12.08.2024
SDTTR	130,192	40.39%	2.24	2.02	0.89%	13.08.2024	50	Taksit : 13.08.2024
ALFAS	300,000	28.87%	0.82	0.73	1.13%	14.08.2024	51	14.08.2024
ISSEN	25,464	10.17%	0.06	0.05	0.51%	15.08.2024	52	15.08.2024
EGPRO	1,459,915	289.58%	18.03	16.23	8.62%	26.08.2024	63	Avans : 13.07.2023 - 14.09.2023 - 09.01.2024 - 26.03.2024 - 26.08.2024 - 25.06.2024
MTRKS	20,000	20.38%	0.50	0.45	0.76%	27.08.2024	64	27.08.2024
CWENE	94,839	25.04%	0.77	0.69	0.33%	29.08.2024	66	29.08.2024
GWIND	562,000	90.13%	1.04	0.94	3.61%	29.08.2024	66	Avans : 26.12.2023 - 29.08.2024

Yabancı Takas Oranı



BİST 100 Kapanış ve İşlem Hacmi (Milyar TL)



## TEKNİK GÖSTERGELER AÇIKLAMA

### RSI

RSI ilgili periyoddaki kapanış değerlerini periyodun bir önceki kapanış değerleriyle kıyaslayarak hesaplanan kısa ve orta vadeli trendin yönü hakkında öngörüde bulunmayı sağlayan bir göstergedir. İndikatör 0'la 100 arasında değer alır. RSI da genellikle 30 ve 70 referans değerleri kullanılmakla beraber 50 seviyesi de kullanılabilir. Genel kabul görmüş yaklaşım uygulamada, 30 referans değerinin altına inen RSI değerlerinin "aşırı satım", 70 değerinin üzerine çıkan RSI değerlerinin de "aşırı alım" işaret ettiği yönünde. RSI 'ın yorumlanışında kullanılan bir diğer yöntemse uyumsuzluklardır. Yükselen bir piyasada RSI daki yeni oluşan dip ve tepelerin bir önceki dip ve tepelerden daha yüksekte oluşması beklenirken, alçalan bir piyasada RSI daki dip ve tepelerin bir önceki dip ve tepelerden daha aşağıda oluşması beklenir. Bunun gerçekleşmediği durumlar uyumsuzluk olarak kabul edilebilir.

### Momentum

Belirlenmiş olan bir süre içinde fiyatların değişim hızını ölçen bir göstergedir. Son günün kapanışının, x gün önceki kapanışı bölünmesinin 100 ile çarpımı olarak hesaplanan Momentum'da bu iki günün eşit olduğu durumlarda bulunacak olan 100 değeri referans değeri olarak kabul edilir. Kullanım açısından 110 seviyenin üzeri "aşırı alım", 90 seviyesinin altı ise "aşırı satım" olarak kabul edilebilir. Ayrıca Momentum'la 100 referans çizginin kesişme noktalarında Momentum'un referans değerini yukarı kesmesi "al" aşağı kesmesi ise "sat" sinyali olarak kabul edilebilir. Uyumsuzluklar: Fiyatlar yükselirken ve yeni zirveler yaparken, göstergenin yeni zirve yapamaması veya fiyatlar yeni dip yaparken, göstergenin yeni dip yapmaması. Bu durumu trend değişikliğinin erken sinyali olarak değerlendirmek gerekebilir.

### MACD

Genelde 26 ve 12 günlük olarak kullanılan iki üssel hareketli ortalamaların farkı olan Macd, kısa vadeli üssel ortalamaların uzun vadeliye göre olan pozisyonlarını değerlendirerek trendin yönü hakkında bilgi vermeye çalışır. MACD orta vadeli indikatörlerden biridir. Macd'nin 0 olduğu seviyede 12 günlük üssel hareketli ortalama 26 günlük üssel ortalamaya eşittir. 12 günlüğün 26 günlüğün üzerine çıktığı durumlarda ise Macd pozitif değerler alacaktır. Tersine 12 günlüğün 26 günlüğün altına indiği durumlarda ise Macd negatif olacaktır. Yorumlamalarda 12 günlük hareketli ortalamaların 26 günlük hareketli ortalamadan uzaklaştığı yani Macd'nin 0 değerinin altında yada üzerinde olduğu durumlar "al" ve "sat" olarak değerlendirilebilir. Ancak bu bölgelerde olmanın ürettikleri sinyaller referans değeri kullanan diğer göstergelere göre daha zayıftır. Fiyatların trend yönünde aşırı bir hareketi olduğunu söylese de dönüş zamanı hakkında kesin bilgiler içermez. Macd'nin yorumlanmasında önem taşıyan bir diğer yöntemde uyumsuzluklara dikkat edilmesidir.

### CCI

Mal piyasaları için Donald Lambert tarafından uyarlanmış olan CCI, hesaplanışındaki özellikler nedeniyle rahatlıkla hisse senedi piyasasına da kullanılan bir osilatördür. Bir çok analist bu göstergesi aşırı alım / aşırı satım bölgelerini gösteren osilatör olarak kullanır. CCI +100 ile -100 arasında bir değer alır. +100'ün üzerinde olması demek, kağıdın fiyatının aşırı yükselmiş olması, -100'un altında olması ise aşırı düşmüş olması demektir. ( "aşırı alım ve aşırı satım" ) CCI'nin yorumlanmasında önem taşıyan bir diğer yöntemde uyumsuzluklara dikkat edilmesidir

### Hareketli Ortalama (HO)

Hareketli Ortalama: bir dizinin verilen zaman aralığı içerisindeki ortalamasının hesaplanması için kullanılan bir yöntemdir. "Hareketli" kelimesi aslında ortalamaların durağan olmayıp zaman içinde eklenen veriye göre sürekli olarak kendini yeniden revize etmesi anlamında kullanılır. Kullandıkları datalarda hangi dönemin datalarına önem verdikleri açısından basit, ağırlıklı, üssel, üçgensel ve değişken olmak üzere beş farklı yöntemle hesaplanabilirler. Basit hareketli ortalama periyod içindeki tüm günler aynı önemde kabul edilir. Ancak son günlerin önemini atlayan bu yaklaşıma karşı ağırlıklı hareketli ortalama da ilk günlerin önemi azaltılarak ağırlık son günlere kaydırılır. Üssel hareketli ortalama ise ağırlığın yine son günlere verilmesine karşın ilk günler ağırlıklı hareketli ortalama gibi göz ardı edilmez

### Teknik Metodoloji ve Risk Uyarıları

Tabloların hazırlanmasında Finnet veri terminali kullanılmış olup, datalar Finnet tarafından sağlanmıştır. BİST-50 Hisseleri Teknik değerlendirme tablosunda, Bazı önemli teknik göstergeler, hareketli ortalamalar değerleri, sinyalleri, aşırı alım-satım bölgeleri belirtilmiştir. Destek, Direnç ve PIVOT seviyeleri Trive Yatırım'ın belirlediği destek ve direnç seviyeleri değildir. Tüm tablolarda yer alan veriler günlük güncellenmektedir. Tüm bu veriler Finnet veri terminalinden alınmıştır. Teknik göstergelerin son aldığı değerler belirtilmiştir. Sadece teknik göstergelere bakılıp yatırım kararı verilmesi doğru sonuçlar doğurmayabilir. Bu bültende hazırlanan tablolar tek başına yeterli bir gösterge olmayıp, temel ve diğer gelişmelerin devre dışı bırakıldığının unutulmaması gerekmektedir. Trive Yatırım'ın söz konusu bilgi ve görüşlerde meydana gelebilecek değişikliklerden yatırımcıları haberdar etme yükümlülüğü bulunmamaktadır. Trive Yatırım bu bilgilerin veya bu bilgilere dayalı olarak yapılan tahmin, çıkarım veya görüşlerin doğruluğu, tamlığı veya uygunluğuna ilişkin açık veya zımni hiçbir beyan veya taahhütte bulunmamaktadır.

## YASAL UYARI

Burada yer alan bilgiler Trive Yatırım tarafından genel bilgilendirme amacı ile hazırlanmıştır. Yatırım bilgi, yorum ve tavsiyeleri yatırım danışmanlığı kapsamında değildir. Yatırım danışmanlığı hizmeti, SPK tarafından yetkilendirilmiş yetkili kuruluşlar tarafından kişilerin risk ve getiri tercihleri dikkate alınarak sözleşme imzalanmak suretiyle kişiye özel olarak sunulmaktadır. Burada yer alan yorum ve tavsiyeler ise genel nitelikte olup tavsiyede bulunanların kişisel görüşlerine dayanmaktadır. Herhangi bir yatırım aracının alım-satım önerisi ya da getiri vaadi olarak yorumlanmamalıdır. Bu görüşler mali durumunuz ile risk ve getiri tercihlerinize uygun olmayabilir. Bu nedenle, sadece burada yer alan bilgilere dayanarak yatırım kararı verilmesi beklentilerinize uygun sonuçlar doğurmayabilir. Tüm veriler, Trive Yatırım tarafından güvenilir olduğuna inanılan kaynaklardan alınmıştır. Burada yer alan fiyatlar, veriler ve bilgilerin tam ve doğru olduğu garanti edilemez; içerik, haber verilmeksizin değiştirilebilir. Bu kaynakların kullanılması nedeni ile ortaya çıkabilecek hatalardan veya zararlardan kurum çalışanları ile Trive Yatırım sorumlu değildir.

Adres: Reşitpaşa Mah. Eski Büyükdere Cad. No:2 İç Kapı No: 6 Sarıyer / İstanbul [www.trive.com.tr](http://www.trive.com.tr)

Kaynaklar: Trive Yatırım Araştırma, Matiks ve Finnet

Raporu Hazırlayan Birim : Trive Yatırım Araştırma ve Strateji Departmanı

Mail: [destek@trive.com.tr](mailto:destek@trive.com.tr)

Tel: 444 39 34