

Borsa İstanbul	İşl. Hac.(Milyar TL)	Son	Gün %	Hafta %	Ay %
BİST 100	101.0	10,992	-0.88%	-1.28%	2.08%
BİST 30	67.1	11,949	-0.88%	-1.17%	1.70%
BİST Sanayi	59.0	14,872	-0.35%	0.26%	2.78%
BİST Banka	14.9	15,371	-1.56%	-4.20%	-2.14%
Bist Tüm	147.7	12,508	-0.70%	-0.71%	2.59%

Borsa İstanbul	Piy.Değ. (Milyar TL)	Son	S1 Haf.	S1 Ay	S3 Ay
Yabancı Payı	2,353.8	38.22%	38.60%	38.23%	37.75%

Döviz Kurları	Düşük	Yüksek	Son	Gün %	Hafta %	Ay %
USDTRY	32.7949	32.8780	32.8279	-0.09%	-0.76%	-0.28%
EURTRY	35.5456	35.7423	35.5843	-0.19%	-1.76%	0.58%
GBPTRY	42.3119	42.5446	42.4105	-0.12%	-1.55%	1.44%
EURUSD	1.0826	1.0868	1.0840	-0.13%	-0.91%	0.97%
GBPUSD	1.2877	1.2938	1.2910	0.02%	-0.77%	1.77%

Döviz Sepetleri	Son	Gün %	Hafta %	Ay %
Sepet Kur	34.3743	-0.27%	-0.56%	1.18%
Dolar Endeksi (DXY)	104.3860	-0.12%	0.67%	-1.06%

VİOP Sözleşme	Vadesi	VKGS	Son	Gün %	Hafta %	Ay %
F_XU0300824	29 Ağu	36	12,410.25	-0.96%	-2.74%	-2.34%
F_XAUUSD0824	29 Ağu	36	2,444.55	1.03%	-1.47%	3.46%
F_USDTRY0724	31 Tem	7	33.04	-0.12%	-1.60%	-3.50%
F_EURTRY0724	31 Tem	7	35.88	-0.06%	-2.31%	-2.77%

Tahvil Faizleri	Düşük	Yüksek	Son	Önc. Gün	Önc. Haf.	Önc. Ay
TL Referans Faiz	50.95	50.95	50.95	51.12	47.87	50.30
Türkiye 1 yıllık	43.48	45.49	45.49	45.30	45.52	46.46
Türkiye 2 yıllık	38.96	39.76	38.98	38.25	37.95	38.45
Türkiye 5 yıllık	26.61	26.88	26.86	26.36	27.43	27.96
Türkiye 10 yıllık	23.66	23.94	23.90	26.71	23.95	26.85
ABD 10 yıllık	4.21	4.29	4.28	4.25	4.16	4.32
Almanya 10 yıllık	2.41	2.46	2.44	2.45	2.43	2.41

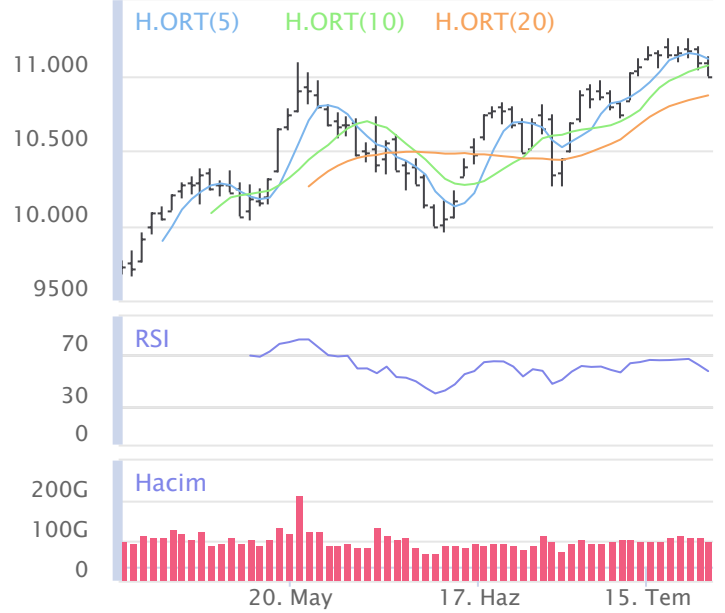
Emtia	Düşük	Yüksek	Son	Gün %	Hafta %	Ay %
Altın Ons	2,396.92	2,432.00	2,397.37	-0.51%	-2.50%	2.70%
Gram Altın	2,580.51	2,589.35	2,587.70	0.14%	-2.61%	3.83%
Gümüş Ons	28.90	29.45	28.90	-1.15%	-4.64%	-2.30%
Gram Gümüş	30.49	31.10	30.50	-1.23%	-5.42%	-2.57%
Brent	80.17	81.36	80.70	0.01%	-4.35%	-5.37%
WTI	76.73	77.92	77.24	-0.01%	-5.32%	-5.29%

Dünya Endeksleri	Son	Gün %	Hafta %	Ay %
S&P 500	5,427	-2.31%	-2.88%	-0.38%
DOW 30	39,854	-1.25%	-3.26%	1.12%
NASDAQ	17,342	-3.64%	-3.64%	-0.88%
CAC40	7,514	-1.12%	-0.75%	-2.51%
DAX	18,387	-0.92%	-0.27%	0.34%
FTSE	8,154	-0.17%	-0.41%	-1.54%
NIKKEI 225	39,155	-1.11%	-4.73%	0.90%

En Çok Yükselen Hisseler XU100				En Çok Düşen Hisseler XU100			
	Gün %	Kapanış	Hacim		Gün %	Kapanış	Hacim
GUBRF	9.99%	168.50	1,279.0	MAVI	-5.04%	115.00	713.8
EGEEN	4.75%	13,900.00	500.6	AKSA	-4.89%	11.77	279.2
TKFEN	4.59%	58.15	414.4	CWENE	-4.57%	240.00	1,318.9
ENKAI	4.36%	45.52	2,441.0	BINHO	-4.36%	432.75	360.8
TABGD	3.61%	203.60	289.4	TOASO	-3.56%	291.50	1,662.1
ENERY	3.45%	191.70	252.7	TCELL	-3.50%	107.40	2,583.4
SDTTR	3.34%	278.50	588.4	KONTR	-3.40%	49.94	592.3
KOZAL	2.83%	23.28	2,819.4	TTKOM	-2.98%	50.45	651.3
SKBNK	2.68%	4.21	577.2	FROTO	-2.88%	1,010.00	962.7
EKGYO	2.07%	11.84	2,135.2	AGROT	-2.83%	21.28	3,723.5

Para Girişi Gözlenenler XU100				Hacmi En Yüksek Hisseler			
	Hacim	Kap.	Hac. %		Hacim	Kap.	Gün %
SASA	3,060	46.46	18.85%	THYAO	6,924	305.00	-0.33%
KOZAL	2,819	23.28	76.15%	EREGL	6,569	57.65	-1.20%
BIMAS	2,548	624.50	60.66%	ISCTR	4,626	16.07	-0.80%
ENKAI	2,441	45.52	295.59%	TUPRS	3,804	163.00	-0.91%
ASTOR	2,195	96.00	38.27%	AGROT	3,723	21.28	-2.83%
GUBRF	1,279	168.50	78.72%	AKBNK	3,194	67.50	-2.60%
HEKTS	944	13.39	37.91%	SASA	3,060	46.46	1.66%
ALARK	781	105.40	50.38%	YKBNK	2,824	30.40	-2.19%
EUPWR	611	104.90	-11.44%	KOZAL	2,819	23.28	2.83%
CANTE	592	1.96	122.82%	KCHOL	2,634	224.50	-2.39%

BIST 100	USDTRY	10 Yıllık Faiz TR	XAUUSD
10,992 -0.88%	32.828 -0.09%	23.90 0.07%	2,397.37 -0.51%



XU100	Zarar Kes	Düşük	Yüksek	Aort	Son		
	10,764.73	10,991.57	11,121.33	10,991.57	10,991.57		
Performans				Dolar Bazında Performans			
Gün%	Haf%	Aylık%	Yb%	Gün%	Haf%	Aylık%	Yb%
-0.88	-1.28	2.08	47.14	-0.69	-0.85	1.77	31.55
Destek 3	Destek 2	Destek 1	Kapanış	Direnç 1	Direnç 2	Direnç 3	
10,818.56	10,905.06	10,948.32	10,991.57	11,078.08	11,164.58	11,207.84	
İşlem Hacmi (mn TL)			Hareketi Ortalamalar (HO)				
Son	5 Günlük Ort.	5 HO	10 HO	20 HO	50 HO		
101,013	107,518	11,109.90	11,065.54	10,866.38	10,626.49		
5 gün ortalama hacmin %6 altında			-1.07%	-0.67%	1.15%	3.44%	
Teknik Göstergeler							
RSI	MOM	CCI	MACD				
57.15	AŞAĞI	102.31	AŞAĞI	-5.88	AŞAĞI	169.01	AŞAĞI

BİST 100 endeksinde ilk önemli destek seviyesi 10,948.32 seviyesinde bulunuyor. Bu seviyenin olası aşağı yönlü ataklarda aşağı yönlü kırılması durumunda zarar kes seviyesini 10,764.73 olarak değerlendirmekteyiz. Yukarı yönlü hareketlerde ise öncelikli direnç 11,078.08 seviyesinden geçmektedir. Bu direncin yukarı yönlü kırılması durumunda 11,207.84 seviyesini öncelikli kısa vadeli teknik hedef olarak değerlendirmekteyiz.

BIST 100 endeksi son işlem gününü %0.88 değer kaybıyla 10,991.57 seviyesinden tamamlamıştır. Endeks gün içinde en düşük 10,991.57 en yüksek 11,121.33 seviyesini gördü. Toplam işlem hacmi 147.7 milyar TL olarak gerçekleşti. Sektör endekslerinden en çok değer kazanan %2.56 ile BIST İNŞAAT endeksi olurken, en çok değer kaybeden ise %3.56 ile BIST SPOR endeksi olarak gerçekleşti. İşlem hacmi en yüksek 59.0 milyar TL ile BIST SINAİ oldu.

\*BİST 100 endeksi içerisinde yer alan 41 hissenin fiyatı artarken 58 hissenin fiyatı azaldı. 1 hissenin fiyatında değişim olmadı.

\*ABD borsalarının dünü negatif tamamladıkları gözlemlendi. Kapanışta S&P 500 %2.31, Dow Jones %1.25, Nasdaq %3.64 değer kaybetti.

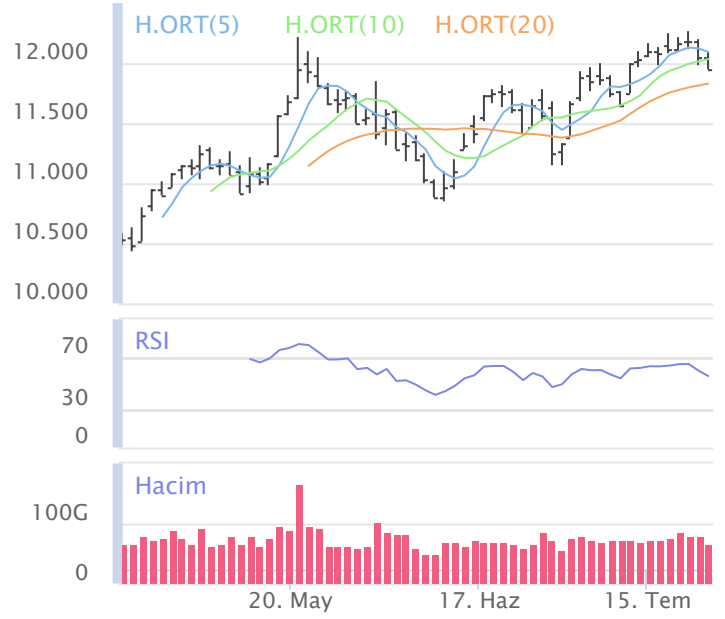
Avrupada Almanya DAX endeksi 0.92 düşerken İngiltere FTSE endeksi günü 0.17 düşüşle tamamladı.

Türkiye'nin 10 yıllık tahvil faizi bir önceki güne göre 281.0 baz puan düşerek günü 23.90 seviyesinden tamamlamıştır.

ABD 10 yıllık tahvil faizinde bir önceki güne göre 2.8 baz puan yükselerek günü 4.28 seviyesinden tamamlamıştır.

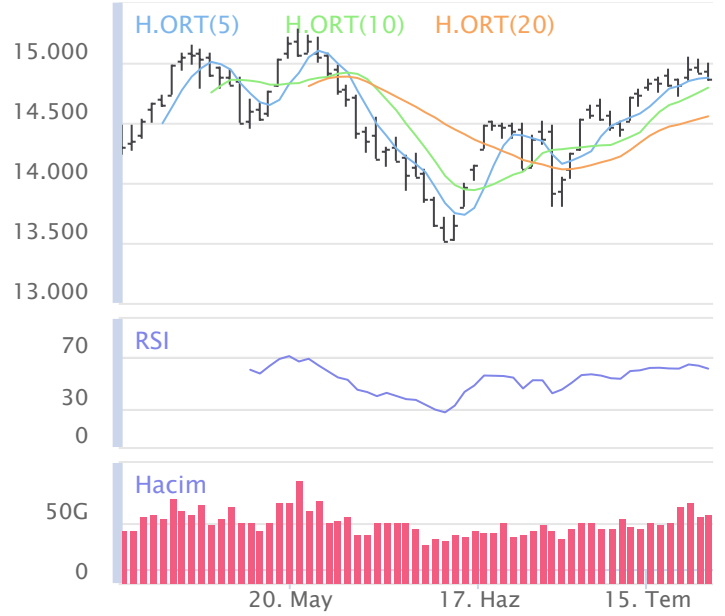
F_XU0300824	Zarar Kes	Düşük	Yüksek	Aort	Son		
	12,082.01	12,387.25	12,571.25	12,464.37	12,388.00		
Performans			Açık Pozisyon				
Gün%	Haf%	Sayısı	Değişimi				
-0.96%	-2.74%	376,342.0	6,830.0				
Destek 3	Destek 2	Destek 1	Kapanış	Direnç 1	Direnç 2	Direnç 3	
12,142.42	12,264.83	12,326.42	12,388.00	12,510.42	12,632.83	12,694.42	
İşlem Miktarı (Adet)			Hareketli Ortalamalar (HO)				
Son	5 Günlük Ort.	5 HO	10 HO	20 HO	50 HO		
154,216.00	175,518.33	12,612.40	12,646.88	12,542.04	12,606.07		
5 gün ortalama miktarın -12% altında			-1.78%	-2.05%	-1.23%	-1.73%	
Teknik Göstergeler							
RSI	MOM	CCI	MACD				
44.19	AŞAĞI	99.77	AŞAĞI	-153.45	AŞAĞI	25.06	AŞAĞI

BİST30 endeksi vadeli işlem sözleşmesinde ilk destek 12,326.42 seviyesinde bulunuyor. Bu seviyenin aşağı yönlü kırılması durumunda zarar kes seviyesi 12,082.01 olarak değerlendirilebilir. Yukarı yönlü hareketlerde direnç 12,510.42 seviyesinden geçmektedir. Direnç seviyesinin yukarı yönlü kırılması durumunda 12,694.42 seviyesi öncelikli kısa vadeli teknik hedef olacaktır. Sözleşmede toplam açık pozisyon sayısı 376342 adet olup açık pozisyonda önceki işlem gününe göre 6830 adetlik artış dikkat çekmektedir.



XUSIN	Zarar Kes	Düşük	Yüksek	Aort	Son		
	14,604.32	14,855.39	14,997.02	14,871.57	14,871.57		
Performans			Endekse Göre Performans				
Gün%	Haf%	Aylık%	Yb%	Gün%	Haf%	Aylık%	Yb%
-0.35	0.26	2.78	28.96	0.53	1.56	0.69	-12.35
Destek 3	Destek 2	Destek 1	Kapanış	Direnç 1	Direnç 2	Direnç 3	
14,677.34	14,766.36	14,818.97	14,871.57	14,960.60	15,049.62	15,102.23	
İşlem Hacmi (mn TL)			Hareketli Ortalamalar (HO)				
Son	5 Günlük Ort.	5 HO	10 HO	20 HO	50 HO		
59,043	61,370	14,874.75	14,792.16	14,553.40	14,487.99		
5 gün ortalama hacmin -%4 altında			-0.02%	0.54%	2.19%	2.65%	
Teknik Göstergeler							
RSI	MOM	CCI	MACD				
60.88	AŞAĞI	102.97	AŞAĞI	69.69	AŞAĞI	157.55	YUKARI

BİST sanayi endeksinde birinci destek seviyesi 14,818.97 seviyesinden geçmekte olup bu seviyenin aşağı yönlü kırılması durumunda zarar kes seviyesi olarak 14,604.32 seviyesi kullanılabilir. Yukarı yönlü ataklarda ise direnç 14,960.60 seviyelerinden geçmektedir. Bu direnç seviyesinin yukarı yönlü kırılması durumunda ise 15,102.23 seviyesi öncelikli kısa vadeli teknik hedef konumunda değerlendirilebilir.



XBANK	Zarar Kes	Düşük	Yüksek	Aort	Son		
	14,938.31	15,365.84	15,633.03	15,370.96	15,370.96		
Performans			Endekse Göre Performans				
Gün%	Haf%	Aylık%	Yb%	Gün%	Haf%	Aylık%	Yb%
-1.56	-4.20	-2.14	76.33	-0.68	-2.96	-4.13	19.84
Destek 3	Destek 2	Destek 1	Kapanış	Direnç 1	Direnç 2	Direnç 3	
15,013.00	15,189.42	15,280.19	15,370.96	15,547.38	15,723.80	15,814.57	
İşlem Hacmi (mn TL)			Hareketli Ortalamalar (HO)				
Son	5 Günlük Ort.	5 HO	10 HO	20 HO	50 HO		
14,853	17,748	15,815.72	15,780.62	15,542.03	15,033.88		
5 gün ortalama hacmin -%16 altında			-2.81%	-2.60%	-1.10%	2.24%	
Teknik Göstergeler							
RSI	MOM	CCI	MACD				
49.38	AŞAĞI	102.44	AŞAĞI	-83.92	AŞAĞI	250.55	AŞAĞI

BİST banka endeksinde ilk etapta olası geri çekilmelerde birinci destek seviyesi konumunda olan 15,280.19 seviyesinin alım yönünde izlenebileceği düşünülmektedir. Zarar kes seviyesini ise 14,938.31 seviyesindeyiz. Alım pozisyonlarında bu seviyenin altına dikkat edilmeli. Olası yukarı yönlü ataklarda ise ilk etapta 15,547.38 birinci direnç seviyesinin aşılması durumunda teknik olarak kısa vadede yukarı hareket hız kazanabilir. Olası böyle bir durumda 15,814.57 seviyesi öncelikli kısa vadeli teknik hedef konumunda olacaktır.



## Şirketlerden Haberler

PATEK	<b>24/07/2024 22:48 Pasifik Donanım Ve Yazılım Bilgi Teknolojileri A.Ş.</b> Genel Kurul Toplantısı yapılmıştır <a href="#">Haberin Devamı</a>
PASEU	<b>24/07/2024 22:44 Pasifik Eurasia Lojistik Dış Ticaret A.Ş.</b> 2024 Yılı 6 Aylık Faaliyet Raporu <a href="#">Haberin Devamı</a>
BIOEN	<b>24/07/2024 21:36 Biotrend Çevre ve Enerji Yatırımları A.Ş.</b> 2023 Yılı Olağan Genel Kurul Toplantısı Sonuçlarının Tescilli <a href="#">Haberin Devamı</a>
CVKMD	<b>24/07/2024 20:43 CVK Maden İşletmeleri Sanayi Ve Ticaret A.Ş.</b> Kayıtlı Sermaye Tavanının Artırılması ve Geçerlilik Süresinin Uzatılmasına İlişkin SPK Başvurusu Hk. <a href="#">Haberin Devamı</a>
EUREN	<b>24/07/2024 18:40 European Endüstri İnşaat Sanayi ve Ticaret A.Ş.</b> İç Kaynaklardan Sermaye Artırımı SPK Başvurusu <a href="#">Haberin Devamı</a>
KAREL	<b>24/07/2024 18:32 Karel Elektronik Sanayi ve Ticaret A.Ş.</b> 2023 Yılı Olağan Genel Kurul Kararları Tescilli <a href="#">Haberin Devamı</a>
EFORC	<b>24/07/2024 18:20 Efor Çay Sanayi Ticaret A.Ş.</b> Yeni İş İlişkisi Hakkında <a href="#">Haberin Devamı</a>
ADGYO	<b>24/07/2024 18:16 Adra Gayrimenkul Yatırım Ortaklığı A.Ş.</b> Payların Geri Alınmasına İlişkin Bildirim <a href="#">Haberin Devamı</a>
BERA	<b>24/07/2024 17:35 Bera Holding A.Ş.</b> 2023 Yılı Olağan Genel Kurul 2.Toplantısının Tescilli Hak. <a href="#">Haberin Devamı</a>
BTCIM	<b>24/07/2024 17:05 Batıçim Batı Anadolu Çimento Sanayii A.Ş.</b> A Grubu Pay Sahipleri Özel Genel Kurul Toplantısı Tescilli <a href="#">Haberin Devamı</a>
BTCIM	<b>24/07/2024 17:05 Batıçim Batı Anadolu Çimento Sanayii A.Ş.</b> 2023 Yılı Hesap Dönemine Ait Olağan Genel Kurul Toplantısı Tescilli <a href="#">Haberin Devamı</a>
VESBE	<b>24/07/2024 16:48 Vestel Beyaz Eşya Sanayi ve Ticaret A.Ş.,Berkosan Yalıtım Ve Tecrit Maddeleri Üretim Ve Ticaret A.Ş.,Naturelgaz Sanayi ve Ticaret A.Ş.,Consus Enerji İşletmeciliği Ve Hizmetleri A.Ş.,Enerya Enerji A.Ş.</b> Hak Kullanımı <a href="#">Haberin Devamı</a>
CEMAS	<b>24/07/2024 13:27 Çemaş Döküm Sanayi A.Ş.</b> 2023 Yılı Olağan Genel Kurul Toplantısı Sonucu <a href="#">Haberin Devamı</a>
BSOKE	<b>24/07/2024 13:13 Batsöke Söke Çimento Sanayii T.A.Ş.</b> A Grubu Pay Sahipleri Özel Genel Kurul Toplantısı Tescilli <a href="#">Haberin Devamı</a>
BSOKE	<b>24/07/2024 13:13 Batsöke Söke Çimento Sanayii T.A.Ş.</b> 2023 Yılı Hesap Dönemine Ait Olağan Genel Kurul Toplantısı Tescilli <a href="#">Haberin Devamı</a>
EUPWR	<b>24/07/2024 11:19 Europower Enerji Ve Otomasyon Teknolojileri Sanayi Ticaret A.Ş.</b> Sözleşme Daveti Hakkında <a href="#">Haberin Devamı</a>
CWENE	<b>24/07/2024 09:30 Cw Enerji Mühendislik Ticaret Ve Sanayi A.Ş.,Kuzey Boru A.Ş.</b> İlave GES Yatırımı hk. <a href="#">Haberin Devamı</a>
AKSA	<b>24/07/2024 09:11 Aksa Akrilik Kimya Sanayii A.Ş.,Reysaş Gayrimenkul Yatırım Ortaklığı A.Ş.,Yaprak Süt ve Besi Çiftlikleri Sanayi ve Ticaret A.Ş.,Europap Tezol Kağıt Sanayi Ve Ticaret A.Ş.,Ahlatcı Doğal Gaz Dağıtım Enerji Ve Yatırım A.Ş.</b> Hak Kullanımı <a href="#">Haberin Devamı</a>
ODINE	<b>23/07/2024 21:00 Odine Solutions Teknoloji Ticaret Ve Sanayi A.Ş.</b> 2023 yılı Olağan Genel Kurul Toplantı Çağrısı hk <a href="#">Haberin Devamı</a>
TSPOR	<b>23/07/2024 19:01 Trabzonspor Sportif Yatırım ve Futbol İşletmeciliği Ticaret A.Ş.</b> Pedro Jorge Gonçalves Malheiro İle Sözleşme İmzalanması Hakkında. <a href="#">Haberin Devamı</a>
MIPAZ	<b>23/07/2024 18:40 Milpa Ticari Ve Sınai Ürünler Pazarlama Sanayi Ve Ticaret A.Ş.</b> Pay Piyasasında Volatilite Bazlı Tedbir Sistemi <a href="#">Haberin Devamı</a>
KOPOL	<b>23/07/2024 18:32 Koza Polyester Sanayi Ve Ticaret A.Ş.</b> Bedelsiz Sermaye Artırımı Kararı <a href="#">Haberin Devamı</a>
GEDIK	<b>23/07/2024 18:28 Gedik Yatırım Menkul Değerler A.Ş.</b> 23.07.2024 tarihli pay geri alım işlemleri <a href="#">Haberin Devamı</a>
FENER	<b>23/07/2024 18:02 Fenerbahçe Futbol A.Ş.</b> Olağanüstü genel kurul sonuçlanmıştır. <a href="#">Haberin Devamı</a>
KAYSE	<b>23/07/2024 16:51 Kayseri Şeker Fabrikası A.Ş.</b> Yeni Yatırım Süreci Hakkında <a href="#">Haberin Devamı</a>

### BİST-50 HİSSELERİ TEKNİK DEĞERLENDİRME

Kod	RSI			MOMENTUM			CCI			5HO	10HO	20HO	MACD	
	Değer	Sinyal	Bölge	Değer	Sinyal	Bölge	Değer	Sinyal	Bölge	Sinyal	Sinyal	Sinyal	Değer	Sinyal
XU030	55.64	-	-	102.55	-	-	-14.90	-	-	-	SATIŞ	-	177.66	-
XU050	56.34	-	-	102.43	-	-	-8.96	-	-	-	SATIŞ	-	145.76	-
XU100	57.15	-	-	102.31	-	-	-5.88	-	-	-	SATIŞ	-	169.01	-
XBANK	49.38	SATIŞ	-	102.44	-	-	-83.92	-	-	-	-	SATIŞ	250.55	-
XUSIN	60.88	-	-	102.97	-	-	69.69	SATIŞ	-	-	-	-	157.55	-
AEFES	60.05	-	-	96.37	SATIŞ	-	-44.62	-	-	-	-	-	17.06	-
AKBNK	54.47	-	-	105.47	-	-	8.64	-	-	SATIŞ	SATIŞ	-	1.36	-
ALARK	46.79	-	-	100.48	ALIŞ	-	15.05	-	-	-	ALIŞ	-	-2.09	-
ARCLK	56.08	-	-	107.55	-	-	109.18	-	AŞIRI ALIM	-	-	-	0.41	-
ASELS	53.67	-	-	96.62	-	-	-32.95	-	-	SATIŞ	SATIŞ	-	1.00	-
ASTOR	52.63	-	-	105.09	-	-	107.40	-	AŞIRI ALIM	-	-	-	-0.45	-
BIMAS	76.95	-	AŞIRI ALIM	115.40	-	AŞIRI ALIM	107.28	-	AŞIRI ALIM	-	-	-	27.43	-
BRSAN	48.94	SATIŞ	-	108.74	-	-	100.51	-	AŞIRI ALIM	-	-	-	-8.74	-
CWENE	61.19	-	-	122.01	-	AŞIRI ALIM	147.26	-	AŞIRI ALIM	-	-	-	2.43	-
DOAS	35.34	-	-	96.93	SATIŞ	-	-182.42	-	AŞIRI SATIM	-	-	-	-4.77	SATIŞ
DOHOL	56.83	-	-	103.44	-	-	16.28	-	-	SATIŞ	-	-	0.38	-
EGEEN	62.54	-	-	111.96	-	AŞIRI ALIM	254.24	-	AŞIRI ALIM	-	-	-	95.69	-
EKGYO	68.32	-	-	106.96	-	-	79.33	-	-	ALIŞ	-	-	0.64	-
ENJSA	65.15	-	-	106.71	-	-	163.83	-	AŞIRI ALIM	-	-	-	1.11	-
ENKAI	69.73	-	-	111.84	-	AŞIRI ALIM	156.94	-	AŞIRI ALIM	-	-	-	1.02	-
EREGL	64.18	-	-	104.82	-	-	72.30	-	-	SATIŞ	-	-	2.05	-
EUPWR	54.37	-	-	114.15	-	AŞIRI ALIM	180.56	-	AŞIRI ALIM	-	-	-	-2.98	-
FROTO	35.92	-	-	97.21	-	-	-158.08	-	AŞIRI SATIM	-	-	-	-16.15	-
GARAN	61.85	-	-	102.84	-	-	-10.19	-	-	-	-	-	6.07	-
GESAN	46.30	-	-	108.14	-	-	109.17	-	AŞIRI ALIM	-	-	-	-1.58	-
GUBRF	63.42	-	-	121.40	-	AŞIRI ALIM	91.07	-	-	ALIŞ	ALIŞ	-	4.19	-
HALKB	44.97	-	-	98.91	-	-	-139.84	-	AŞIRI SATIM	-	-	-	0.12	-
HEKTS	55.35	-	-	112.43	-	AŞIRI ALIM	87.39	-	-	-	-	-	-0.09	-
ISCTR	46.87	-	-	101.64	-	-	-75.11	-	-	-	-	-	0.27	-
KCHOL	47.03	SATIŞ	-	99.91	SATIŞ	-	-108.38	-	AŞIRI SATIM	SATIŞ	SATIŞ	SATIŞ	0.20	-
KONTR	38.55	-	-	94.41	-	-	-143.28	-	AŞIRI SATIM	-	-	-	-1.56	-
KOZAL	60.57	-	-	106.30	-	-	83.65	-	-	ALIŞ	ALIŞ	-	0.44	-
KRDMD	47.94	-	-	98.27	SATIŞ	-	-139.04	-	AŞIRI SATIM	-	-	-	0.42	-
MGROS	65.59	-	-	102.89	-	-	56.85	-	-	-	-	-	17.63	SATIŞ
MIATK	59.73	-	-	118.64	-	AŞIRI ALIM	106.24	-	AŞIRI ALIM	-	-	-	1.64	-
ODAS	48.84	-	-	103.25	-	-	-15.05	-	-	-	-	-	-0.01	-
OYAKC	71.34	-	AŞIRI ALIM	104.04	-	-	56.42	-	-	-	-	-	3.80	-
PETKM	68.24	-	-	104.64	-	-	86.55	SATIŞ	-	-	-	-	0.90	-
PGSUS	49.68	SATIŞ	-	95.48	-	-	-71.93	-	-	-	-	-	6.03	-
SAHOL	60.84	-	-	106.04	-	-	36.65	SATIŞ	-	SATIŞ	-	-	3.42	-
SASA	58.90	-	-	107.85	-	-	167.66	-	AŞIRI ALIM	-	-	-	0.23	-
SISE	44.06	-	-	98.38	-	-	-140.84	-	AŞIRI SATIM	-	-	-	-0.06	-
SMRTG	47.66	-	-	102.67	-	-	81.14	-	-	-	-	-	-0.74	-
SOKM	53.55	-	-	99.46	SATIŞ	-	-9.67	-	-	-	SATIŞ	-	1.05	-
TAVHL	50.29	-	-	96.10	SATIŞ	-	-65.62	-	-	-	-	SATIŞ	8.24	-
TCELL	54.02	-	-	98.53	SATIŞ	-	-96.82	-	-	-	SATIŞ	-	3.57	-
THYAO	46.63	-	-	100.08	ALIŞ	-	-99.78	-	-	-	-	-	0.20	-
TOASO	36.13	-	-	92.54	-	-	-115.61	-	AŞIRI SATIM	-	-	-	-4.54	-
TTKOM	52.49	-	-	97.58	SATIŞ	-	-115.87	-	AŞIRI SATIM	SATIŞ	SATIŞ	SATIŞ	1.17	-
TTRAK	26.07	-	AŞIRI SATIM	96.34	-	-	-123.22	-	AŞIRI SATIM	-	-	-	-33.22	-
TUPRS	39.54	-	-	97.02	-	-	-111.99	-	AŞIRI SATIM	-	-	-	-2.24	-
ULKER	54.53	-	-	100.00	-	-	-47.53	-	-	SATIŞ	SATIŞ	-	5.61	-
VESTL	36.88	-	-	97.70	-	-	-147.18	-	AŞIRI SATIM	-	-	-	-2.27	-
YKBNK	38.66	-	-	100.00	-	-	-135.71	-	AŞIRI SATIM	-	-	-	-0.46	-
ZOREN	58.08	-	-	105.82	-	-	164.93	-	AŞIRI ALIM	-	-	-	0.02	-

## BİST-100 HİSSELERİ HAREKETLİ ORTALAMA ve DESTEK DİRENÇ TABLOSU

Kod	Kapanış	Hareketli Ortalama				Değişim			Destek ve Direnç Seviyeleri						
		5 HO	10 HO	20 HO	50 HO	Günlük	Haftalık	Aylık	Destek 3	Destek 2	Destek 1	Pivot	Direnç 1	Direnç 2	Direnç 3
XU030	11,949.45	12,094.24	12,034.40	11,829.92	11,585.74	-0.88%	-1.17%	1.70%	11,754.42	11,851.94	11,900.69	11,998.21	12,046.96	12,144.48	12,193.23
XU050	9,703.67	9,813.80	9,769.73	9,597.88	9,396.06	-0.91%	-1.26%	1.74%	9,548.92	9,626.30	9,664.98	9,742.36	9,781.04	9,858.42	9,897.10
XU100	10,991.57	11,109.90	11,065.54	10,866.38	10,626.49	-0.88%	-1.28%	2.08%	10,818.56	10,905.06	10,948.32	11,034.82	11,078.08	11,164.58	11,207.84
XBANK	15,370.96	15,815.72	15,780.62	15,542.03	15,033.88	-1.56%	-4.20%	-2.14%	15,013.00	15,189.42	15,280.19	15,456.61	15,547.38	15,723.80	15,814.57
XUSIN	14,871.57	14,874.75	14,792.16	14,553.40	14,487.99	-0.35%	0.26%	2.78%	14,677.34	14,766.36	14,818.97	14,907.99	14,960.60	15,049.62	15,102.23
AEFES	279.00	285.95	289.85	271.97	234.24	-1.76%	-7.54%	22.85%	267.00	271.50	275.25	279.75	283.50	288.00	291.75
AGHOL	450.50	449.20	449.85	416.08	374.77	0.33%	-3.43%	28.62%	435.75	441.00	445.75	451.00	455.75	461.00	465.75
AGROT	21.28	19.78	17.92	16.19	19.27	-2.83%	32.26%	31.85%	16.87	18.75	20.01	21.89	23.15	25.03	26.29
AKBNK	67.50	68.61	67.66	66.48	64.54	-2.60%	-0.52%	0.52%	65.10	66.30	66.90	68.10	68.70	69.90	70.50
AKFGY	2.55	2.55	2.55	2.43	2.38	0.79%	-1.16%	9.91%	2.43	2.46	2.51	2.54	2.59	2.62	2.67
AKFYE	24.66	25.00	24.88	25.85	26.74	-0.16%	-1.20%	-13.23%	24.04	24.30	24.48	24.74	24.92	25.18	25.36
AKSA	11.77	12.19	12.05	11.57	10.74	-4.89%	-4.76%	6.52%	10.80	11.26	11.52	11.98	12.24	12.70	12.96
AKSEN	42.70	43.22	43.49	43.32	43.94	-0.61%	-5.07%	-2.87%	41.30	41.90	42.30	42.90	43.30	43.90	44.30
ALARK	105.40	103.24	104.20	104.81	111.24	1.74%	1.54%	2.83%	99.87	101.33	103.37	104.83	106.87	108.33	110.37
ALFAS	68.70	67.57	68.67	67.81	73.56	2.00%	1.63%	-5.04%	63.45	65.30	67.00	68.85	70.55	72.40	74.10
ARCLK	178.00	174.32	172.12	171.76	176.62	-1.22%	3.85%	4.71%	168.23	171.27	174.63	177.67	181.03	184.07	187.43
ARDYZ	39.46	39.26	39.62	38.29	38.67	0.92%	-2.57%	3.58%	36.69	37.83	38.65	39.79	40.61	41.75	42.57
ASELS	62.80	63.30	63.70	61.74	60.81	-2.33%	-1.10%	1.70%	60.42	61.53	62.17	63.28	63.92	65.03	65.67
ASTOR	96.00	95.39	94.39	93.47	97.68	0.63%	2.51%	-4.57%	90.55	92.70	94.35	96.50	98.15	100.30	101.95
BERA	17.55	18.12	18.49	18.86	18.38	-0.57%	-4.46%	-5.95%	16.94	17.24	17.39	17.69	17.84	18.14	18.29
BFREN	856.50	868.80	869.50	860.68	887.61	-1.21%	-3.11%	-3.66%	834.50	844.50	850.50	860.50	866.50	876.50	882.50
BIMAS	624.50	615.90	594.47	572.99	525.07	1.54%	4.78%	11.80%	605.83	612.17	618.33	624.67	630.83	637.17	643.33
BINHO	432.75	439.80	414.78	397.64	421.31	-4.36%	12.62%	8.19%	400.08	416.42	424.58	440.92	449.08	465.42	473.58
BRSAN	457.00	451.65	447.10	443.51	483.03	-0.65%	1.95%	-5.77%	438.08	446.17	451.58	459.67	465.08	473.17	478.58
BRYAT	2,314.00	2,270.20	2,240.00	2,236.40	2,423.06	-0.69%	4.90%	-4.58%	2,172.00	2,238.00	2,276.00	2,342.00	2,380.00	2,446.00	2,484.00
BTCIM	167.00	161.58	161.84	163.06	150.14	0.36%	8.72%	6.37%	161.37	162.93	164.97	166.53	168.57	170.13	172.17
CANTE	1.96	1.93	1.89	1.90	2.12	1.55%	4.26%	-4.10%	1.83	1.87	1.92	1.96	2.01	2.05	2.10
CCOLA	876.00	879.80	869.25	844.05	800.36	-1.02%	-1.13%	10.75%	850.50	860.00	868.00	877.50	885.50	895.00	903.00
CIMSA	35.78	35.27	35.09	33.50	32.45	-0.94%	2.46%	16.55%	34.07	34.75	35.27	35.95	36.47	37.15	37.67
CWENE	240.00	228.90	215.69	209.69	222.79	-4.57%	18.93%	2.30%	193.17	215.93	227.97	250.73	262.77	285.53	297.57
DOAS	253.00	260.75	264.03	263.93	277.80	-1.94%	-5.15%	-8.25%	246.17	249.33	251.17	254.33	256.17	259.33	261.17
DOHOL	16.86	16.88	16.98	16.64	15.74	-1.29%	-2.37%	2.12%	16.23	16.47	16.66	16.90	17.09	17.33	17.52
ECILC	57.55	58.29	55.64	53.77	53.49	0.79%	6.87%	9.31%	54.65	55.65	56.60	57.60	58.55	59.55	60.50
ECZYT	231.30	234.94	230.51	227.67	235.89	0.17%	0.96%	-4.02%	223.73	226.77	229.03	232.07	234.33	237.37	239.63
EGEEN	13,900.00	13,251.50	13,004.25	12,742.88	13,021.48	4.75%	9.28%	8.59%	12,533.33	12,866.67	13,383.33	13,716.67	14,233.33	14,566.67	15,083.33
EKGYO	11.84	11.90	11.58	10.91	9.78	2.07%	2.96%	25.96%	11.06	11.29	11.56	11.79	12.06	12.29	12.56
ENERY	191.70	184.44	184.23	188.13	182.22	3.45%	5.33%	-1.29%	173.03	179.17	185.43	191.57	197.83	203.97	210.23
ENJSA	69.15	67.87	66.80	66.28	64.89	1.99%	4.69%	6.22%	65.18	66.52	67.83	69.17	70.48	71.82	73.13
ENKAI	45.52	43.98	43.07	41.97	40.81	4.36%	5.37%	7.56%	40.21	41.87	43.69	45.35	47.17	48.83	50.65
EREGL	57.65	57.77	56.79	55.17	51.28	-1.20%	1.68%	8.16%	55.88	56.72	57.18	58.02	58.48	59.32	59.78
EUPWR	104.90	100.74	97.58	97.34	112.12	0.58%	11.66%	-6.09%	93.87	98.63	101.77	106.53	109.67	114.43	117.57
EUREN	15.52	15.38	15.03	14.80	14.77	1.44%	4.58%	5.22%	14.38	14.78	15.15	15.55	15.92	16.32	16.69
FROTO	1,010.00	1,043.60	1,051.40	1,080.45	1,098.64	-2.88%	-4.08%	-7.08%	966.00	988.00	999.00	1,021.00	1,032.00	1,054.00	1,065.00
GARAN	126.80	128.48	129.60	123.43	109.80	1.04%	-4.30%	11.13%	118.10	120.40	123.60	125.90	129.10	131.40	134.60
GESAN	50.50	49.92	49.24	48.87	56.27	-1.56%	4.12%	-6.05%	47.90	49.20	49.85	51.15	51.80	53.10	53.75
GOLTS	522.00	516.90	527.70	522.89	483.67	1.36%	-4.66%	7.96%	494.17	504.33	513.17	523.33	532.17	542.33	551.17
GUBRF	168.50	160.58	159.69	148.99	151.32	9.99%	0.30%	18.25%	142.33	147.57	158.03	163.27	173.73	178.97	189.43
HALKB	18.21	18.84	18.88	18.68	18.40	-0.98%	-6.38%	-8.12%	17.84	17.99	18.10	18.25	18.36	18.51	18.62
HEKTS	13.39	13.29	12.93	12.61	13.80	0.83%	1.52%	0.07%	12.60	12.89	13.14	13.43	13.68	13.97	14.22
ISCTR	16.07	16.80	16.84	16.45	15.91	-0.80%	-7.80%	-4.06%	15.51	15.70	15.89	16.08	16.27	16.46	16.65



## BİST-100 HİSSELERİ HAREKETLİ ORTALAMA ve DESTEK DİRENÇ TABLOSU

Kod	Kapanış	Hareketli Ortalama				Değişim			Destek ve Direnç Seviyeleri						
		5 HO	10 HO	20 HO	50 HO	Günlük	Haftalık	Aylık	Destek 3	Destek 2	Destek 1	Pivot	Direnç 1	Direnç 2	Direnç 3
ISGYO	17.94	17.98	17.83	17.25	16.69	-0.61%	0.11%	11.99%	17.37	17.57	17.76	17.96	18.15	18.35	18.54
ISMEN	39.58	40.99	40.98	40.07	38.68	-1.93%	-5.31%	2.33%	38.25	38.91	39.25	39.91	40.25	40.91	41.25
IZENR	23.28	23.04	22.88	22.91	23.89	0.52%	1.84%	-3.00%	21.89	22.51	22.89	23.51	23.89	24.51	24.89
KAYSE	27.62	27.91	27.79	27.48	28.67	-0.36%	-1.00%	0.15%	27.11	27.31	27.47	27.67	27.83	28.03	28.19
KCAER	47.86	47.85	48.33	50.43	52.56	0.34%	-1.81%	-14.83%	46.31	46.77	47.31	47.77	48.31	48.77	49.31
KCHOL	224.50	226.86	227.75	226.79	231.49	-2.39%	-1.41%	0.58%	217.70	221.10	222.80	226.20	227.90	231.30	233.00
KLSEK	49.00	50.11	51.14	47.71	49.69	-0.61%	-8.41%	5.59%	47.27	48.13	48.57	49.43	49.87	50.73	51.17
KONTR	49.94	52.60	52.96	51.84	58.30	-3.40%	-3.79%	-10.76%	46.93	48.43	49.19	50.69	51.45	52.95	53.71
KONYA	8,365.00	8,302.00	8,196.50	8,008.13	8,527.80	0.84%	4.30%	3.21%	7,933.33	8,081.67	8,223.33	8,371.67	8,513.33	8,661.67	8,803.33
KOZAA	60.45	59.44	60.43	57.73	53.71	0.58%	1.17%	8.33%	56.15	57.35	58.90	60.10	61.65	62.85	64.40
KOZAL	23.28	23.02	22.87	21.99	21.70	2.83%	1.04%	4.49%	21.23	21.83	22.55	23.15	23.87	24.47	25.19
KRDMD	30.68	31.45	31.68	31.40	30.11	-0.71%	-6.75%	-1.10%	29.43	29.97	30.33	30.87	31.23	31.77	32.13
KTMK	43.98	44.52	46.70	47.53	60.23	-1.79%	-5.46%	-4.68%	42.65	43.31	43.65	44.31	44.65	45.31	45.65
LMKVC	23.64	23.27	23.16	22.59	22.30	0.34%	3.41%	9.95%	21.99	22.65	23.15	23.81	24.31	24.97	25.47
MAVI	115.00	124.10	128.17	126.56	111.10	-5.04%	-12.88%	-2.54%	105.67	110.33	112.67	117.33	119.67	124.33	126.67
MGROS	570.00	572.00	566.45	550.50	515.03	0.35%	-0.70%	7.75%	553.33	560.67	565.33	572.67	577.33	584.67	589.33
MIATK	65.25	64.36	60.87	60.54	57.48	-1.44%	6.79%	-2.47%	61.63	63.42	64.33	66.12	67.03	68.82	69.73
OBAMS	37.18	36.67	36.35	36.36	37.45	1.86%	0.92%	-6.54%	35.27	35.85	36.51	37.09	37.75	38.33	38.99
ODAS	8.59	8.60	8.68	8.56	8.76	0.12%	-2.16%	-4.56%	8.28	8.41	8.50	8.63	8.72	8.85	8.94
OTKAR	607.00	615.40	621.40	629.88	611.01	-2.02%	-1.62%	-6.47%	580.33	590.67	598.83	609.17	617.33	627.67	635.83
OYAKC	76.05	76.57	75.61	70.81	65.26	0.00%	0.66%	20.91%	73.85	74.95	75.50	76.60	77.15	78.25	78.80
PEKGY	6.36	6.52	6.95	7.43	8.05	-1.24%	-6.88%	-17.83%	5.96	6.13	6.25	6.42	6.54	6.71	6.83
PETKM	24.80	24.74	24.33	23.17	21.93	0.32%	1.31%	14.18%	23.93	24.21	24.51	24.79	25.09	25.37	25.67
PGSUS	234.50	241.62	246.97	237.42	223.30	-0.64%	-8.13%	-1.01%	223.17	227.83	231.17	235.83	239.17	243.83	247.17
QUAGR	3.28	3.35	3.36	3.32	3.53	0.31%	-4.09%	-2.67%	3.19	3.23	3.25	3.29	3.31	3.35	3.37
REEDR	36.00	35.29	34.83	34.56	37.60	-1.59%	3.15%	-3.43%	32.55	34.23	35.11	36.79	37.67	39.35	40.23
SAHOL	107.10	107.88	107.01	102.26	99.49	-2.37%	0.00%	15.10%	103.07	105.03	106.07	108.03	109.07	111.03	112.07
SASA	46.46	45.48	44.62	44.06	45.35	1.66%	6.56%	-2.60%	43.87	44.63	45.55	46.31	47.23	47.99	48.91
SDTTR	278.50	269.15	269.48	260.98	278.11	3.34%	4.50%	9.86%	241.92	255.83	267.17	281.08	292.42	306.33	317.67
SISE	48.68	49.34	49.73	49.68	50.19	-0.45%	-3.89%	0.08%	47.74	48.16	48.42	48.84	49.10	49.52	49.78
SKBNK	4.21	4.13	4.13	4.17	4.05	2.68%	2.18%	0.96%	3.87	3.96	4.09	4.18	4.31	4.40	4.53
SMRTG	50.00	49.41	49.35	49.96	51.73	0.73%	2.46%	-10.23%	47.77	48.51	49.26	50.00	50.75	51.49	52.24
SOKM	64.00	64.91	65.07	63.10	62.29	-1.31%	-3.10%	2.27%	62.05	62.90	63.45	64.30	64.85	65.70	66.25
TABGD	203.60	200.14	199.40	198.81	186.62	3.61%	0.05%	5.86%	187.83	191.27	197.43	200.87	207.03	210.47	216.63
TAVHL	265.00	276.55	278.95	268.45	251.28	-1.85%	-8.86%	3.82%	255.67	260.33	262.67	267.33	269.67	274.33	276.67
TCELL	107.40	110.80	110.37	106.97	99.18	-3.50%	-1.83%	7.40%	102.60	105.00	106.20	108.60	109.80	112.20	113.40
THYAO	305.00	310.55	309.15	306.98	309.56	-0.33%	-1.37%	-1.69%	299.25	301.50	303.25	305.50	307.25	309.50	311.25
TKFEN	58.15	56.52	57.21	56.08	54.58	4.59%	3.75%	6.99%	52.37	53.68	55.92	57.23	59.47	60.78	63.02
TKNSA	31.94	32.16	32.51	31.98	35.25	-0.68%	-2.14%	-2.68%	31.03	31.43	31.69	32.09	32.35	32.75	33.01
TMSN	140.70	141.82	139.93	133.65	138.85	-1.61%	2.33%	4.22%	134.47	137.43	139.07	142.03	143.67	146.63	148.27
TOASO	291.50	299.15	304.38	320.25	309.82	-3.56%	-2.51%	-14.14%	274.08	282.67	287.08	295.67	300.08	308.67	313.08
TSKB	12.38	12.85	12.80	12.34	11.58	-2.44%	-2.75%	0.08%	11.88	12.11	12.24	12.47	12.60	12.83	12.96
TTKOM	50.45	51.48	51.60	50.56	47.69	-2.98%	-1.08%	3.13%	47.23	48.82	49.63	51.22	52.03	53.62	54.43
TTRAK	803.00	821.20	830.50	867.45	933.52	-1.71%	-3.43%	-13.28%	779.67	791.33	797.17	808.83	814.67	826.33	832.17
TUKAS	8.45	8.52	8.25	7.70	7.65	1.08%	2.30%	12.67%	8.02	8.18	8.32	8.48	8.62	8.78	8.92
TUPRS	163.00	164.38	166.17	167.19	173.57	-0.91%	-1.98%	-5.01%	159.53	161.27	162.13	163.87	164.73	166.47	167.33
TURSG	68.45	68.09	68.32	71.59	74.18	0.88%	0.44%	-10.11%	65.30	66.25	67.35	68.30	69.40	70.35	71.45
ULKER	173.80	174.40	177.42	173.98	156.33	-2.69%	-3.98%	2.96%	163.53	168.07	170.93	175.47	178.33	182.87	185.73
VAKBN	22.26	23.24	23.24	22.72	22.66	-2.20%	-6.31%	-11.67%	21.50	21.86	22.06	22.42	22.62	22.98	23.18
VESBE	22.60	22.74	21.94	21.53	21.96	-2.59%	4.24%	6.50%	21.30	21.92	22.26	22.88	23.22	23.84	24.18
VESTL	74.35	75.92	76.70	77.43	84.64	-2.24%	-4.92%	-10.15%	70.48	72.42	73.38	75.32	76.28	78.22	79.18
YEOTK	200.50	203.58	201.50	193.55	191.04	-1.67%	-4.66%	-0.79%	188.17	194.03	197.27	203.13	206.37	212.23	215.47
YKBNK	30.40	31.57	31.65	32.46	33.03	-2.19%	-5.41%	-11.16%	29.55	29.97	30.19	30.61	30.83	31.25	31.47
YYLGD	12.35	12.50	12.67	12.18	12.48	-0.40%	-7.49%	2.32%	12.10	12.22	12.28	12.40	12.46	12.58	12.64
ZOREN	5.82	5.65	5.60	5.52	5.66	-1.02%	6.40%	4.86%	5.29	5.51	5.66	5.88	6.03	6.25	6.40

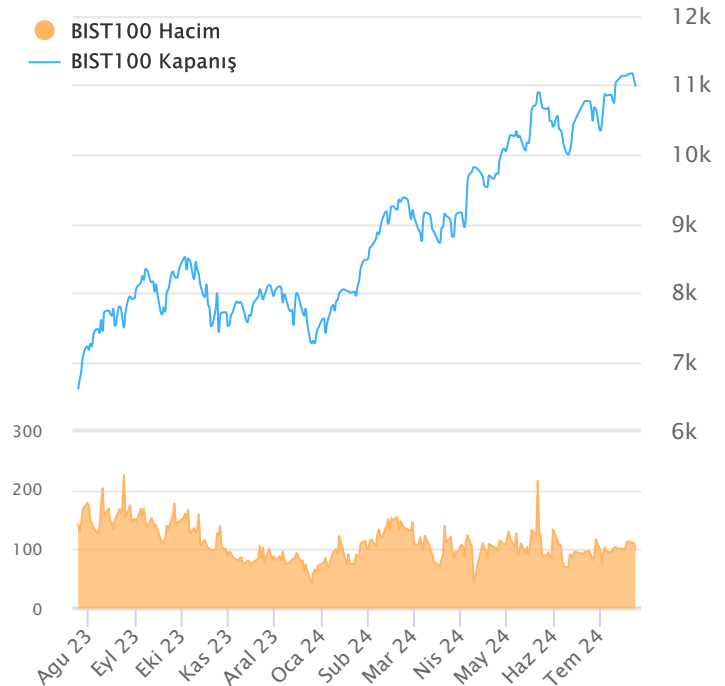
## ŞİRKET TEMETTÜ ÖDEMELERİ

Kod	Brüt Temettü (Bin TL)	Temettü Dağıtım Oranı	Hisse Başına Brüt Tutar (TL)	Hisse Başına Net Tutar (TL)	Temettü Verimi(%)	Temettü Dağıtım Tarihi	Ödemeye Kalan Gün	Ödeme Tarihleri
AHGAZ	50,000	1.61%	0.02	0.02	0.15%	24.07.2024	0	24.07.2024
TEZOL	35,000	133.50%	0.08	0.07	0.43%	24.07.2024	0	24.07.2024
YAPRK	31,240	22.92%	2.20	1.98	0.49%	24.07.2024	0	24.07.2024
ENERY	50,000	2.26%	0.34	0.31	0.18%	25.07.2024	1	25.07.2024
VESBE	1,161,482	24.58%	0.73	0.65	3.21%	25.07.2024	1	25.07.2024
AYDEM	384,758	-30.06%	0.55	0.49	1.49%	30.07.2024	6	30.07.2024
ASTOR	1,317,842	28.66%	1.32	1.19	1.38%	31.07.2024	7	31.07.2024
LILAK	180,250	80.30%	0.31	0.27	1.15%	01.08.2024	8	01.08.2024
TBORG	1,100,000	106.65%	3.41	3.07	3.32%	06.08.2024	13	06.08.2024
SUWEN	56,000	29.23%	0.25	0.23	0.74%	12.08.2024	19	12.08.2024
SDTTR	130,192	40.39%	2.24	2.02	0.81%	13.08.2024	20	Taksit : 13.08.2024
ALFAS	300,000	28.87%	0.82	0.73	1.19%	14.08.2024	21	14.08.2024
ISSEN	25,464	10.17%	0.06	0.05	0.48%	15.08.2024	22	15.08.2024
EGPRO	1,459,915	289.58%	18.03	16.23	8.45%	26.08.2024	33	Avans : 13.07.2023 - 14.09.2023 - 09.01.2024 - 26.03.2024 - 26.08.2024 - 25.06.2024
MTRKS	20,000	20.38%	0.50	0.45	0.99%	27.08.2024	34	27.08.2024
CWENE	94,839	25.04%	0.77	0.69	0.32%	29.08.2024	36	29.08.2024
GWIND	562,000	90.13%	1.04	0.94	3.23%	29.08.2024	36	Avans : 26.12.2023 - 29.08.2024
TURSG	1,000,000	16.25%	0.86	0.77	1.26%	29.08.2024	36	29.08.2024
KONTR	30,000	6.96%	0.05	0.04	0.09%	05.09.2024	43	05.09.2024
KRVGD	150,000	46.50%	0.63	0.56	2.27%	10.09.2024	48	Taksit : 10.09.2024 - 02.07.2024
PLTUR	14,650	37.02%	0.06	0.05	0.23%	10.09.2024	48	10.09.2024
ADEL	150,002	34.41%	6.35	5.71	1.16%	26.09.2024	64	26.09.2024
BUCIM	100,000	5.46%	0.07	0.06	0.78%	30.09.2024	68	30.09.2024
ESCAR	217,200	16.98%	4.00	3.60	1.11%	01.10.2024	69	Avans : 07.11.2023 - 01.10.2024 - 26.06.2024
SOKM	1,500,000	33.74%	2.53	2.28	3.95%	01.10.2024	69	Taksit : 01.10.2024 - 01.07.2024
BOBET	570,000	40.59%	1.50	1.35	4.98%	07.10.2024	75	Taksit : 07.08.2024 - 07.05.2024 - 07.10.2024
SANFM	3,000	6.83%	0.10	0.09	0.13%	15.10.2024	83	15.10.2024
GRSEL	40,000	3.69%	0.39	0.35	0.29%	21.10.2024	89	Taksit : 21.10.2024 - 20.06.2024
BRKSN	5,200	7.37%	0.17	0.15	0.48%	22.10.2024	90	Taksit : 22.10.2024 - 25.07.2024
MEDTR	35,000	135.31%	0.29	0.26	0.82%	23.10.2024	91	23.10.2024
OSMEN	93,000	18.38%	4.44	4.00	1.77%	25.10.2024	93	Avans : 31.01.2024 - 25.10.2024 - 29.07.2024 - 29.05.2024
EYGYO	23,759	10.53%	0.12	0.12	1.16%	31.10.2024	99	Taksit : 31.10.2024 - 30.09.2024
SUNTK	204,650	86.51%	0.43	0.39	1.95%	31.10.2024	99	31.10.2024
DGNMO	100,000	13.92%	0.29	0.26	2.51%	20.11.2024	119	20.11.2024
ASELS	510,000	7.00%	0.11	0.10	0.18%	25.11.2024	124	25.11.2024
AYEN	1,021,688	91.05%	3.68	3.31	11.10%	29.11.2024	128	Taksit : 29.11.2024 - 31.10.2024 - 30.09.2024 - 29.08.2024 - 31.07.2024 - 01.07.2024
TECELL	6,276,998	50.00%	2.85	2.57	2.66%	05.12.2024	134	05.12.2024
LIDER	82,500	13.58%	0.50	0.45	0.64%	10.12.2024	139	Taksit : 10.12.2024 - 22.10.2024 - 16.08.2024 - 24.06.2024
FORTE	7,555	89.47%	0.11	0.10	0.20%	11.12.2024	140	11.12.2024
GRTRK	14,900	2.92%	0.12	0.11	0.18%	13.12.2024	142	Taksit : 13.12.2024 - 13.09.2024 - 22.07.2024

Yabancı Takas Oranı



BİST 100 Kapanış ve İşlem Hacmi(Milyar TL)



## TEKNİK GÖSTERGELER AÇIKLAMA

### RSI

RSI ilgili periyoddaki kapanış değerlerini periyodun bir önceki kapanış değerleriyle kıyaslayarak hesaplanan kısa ve orta vadeli trendin yönü hakkında öngörüde bulunmayı sağlayan bir göstergedir. İndikatör 0'la 100 arasında değer alır. RSI da genellikle 30 ve 70 referans değerleri kullanılmakla beraber 50 seviyesi de kullanılabilir. Genel kabul görmüş yaklaşım uygulamada, 30 referans değerinin altına inen RSI değerlerinin "aşırı satım", 70 değerinin üzerine çıkan RSI değerlerinin de "aşırı alım" işaret ettiği yönünde. RSI 'ın yorumlanışında kullanılan bir diğer yöntemse uyumsuzluklardır. Yükselen bir piyasada RSI daki yeni oluşan dip ve tepelerin bir önceki dip ve tepelerden daha yüksekte oluşması beklenirken, alçalan bir piyasada RSI daki dip ve tepelerin bir önceki dip ve tepelerden daha aşağıda oluşması beklenir. Bunun gerçekleşmediği durumlar uyumsuzluk olarak kabul edilebilir.

### Momentum

Belirlenmiş olan bir süre içinde fiyatların değişim hızını ölçen bir göstergedir. Son günün kapanışının, x gün önceki kapanışı bölünmesinin 100 ile çarpımı olarak hesaplanan Momentum'da bu iki günün eşit olduğu durumlarda bulunacak olan 100 değeri referans değeri olarak kabul edilir. Kullanım açısından 110 seviyenin üzeri "aşırı alım", 90 seviyesinin altı ise "aşırı satım" olarak kabul edilebilir. Ayrıca Momentum'la 100 referans çizginin kesişme noktalarında Momentum'un referans değerini yukarı kesmesi "al" aşağı kesmesi ise "sat" sinyali olarak kabul edilebilir. Uyumsuzluklar: Fiyatlar yükselirken ve yeni zirveler yaparken, göstergenin yeni zirve yapamaması veya fiyatlar yeni dip yaparken, göstergenin yeni dip yapmaması. Bu durumu trend değişikliğinin erken sinyali olarak değerlendirmek gerekebilir.

### MACD

Genelde 26 ve 12 günlük olarak kullanılan iki üssel hareketli ortalamaların farkı olan Macd, kısa vadeli üssel ortalamaların uzun vadeliye göre olan pozisyonlarını değerlendirerek trendin yönü hakkında bilgi vermeye çalışır. MACD orta vadeli indikatörlerden biridir. Macd'nin 0 olduğu seviyede 12 günlük üssel hareketli ortalamaya 26 günlük üssel ortalamaya eşittir. 12 günlüğün 26 günlüğün üzerine çıktığı durumlarda ise Macd pozitif değerler alacaktır. Tersine 12 günlüğün 26 günlüğün altına indiği durumlarda ise Macd negatif olacaktır. Yorumlamalarda 12 günlük hareketli ortalamaların 26 günlük hareketli ortalamadan uzaklaştığı yani Macd'nin 0 değerinin altında yada üzerinde olduğu durumlar "al" ve "sat" olarak değerlendirilebilir. Ancak bu bölgelerde olmanın ürettikleri sinyaller referans değeri kullanan diğer göstergelere göre daha zayıftır. Fiyatların trend yönünde aşırı bir hareketi olduğunu söylese de dönüş zamanı hakkında kesin bilgiler vermez. Macd'nin yorumlanmasında önem taşıyan bir diğer yöntemde uyumsuzluklara dikkat edilmesidir.

### CCI

Mal piyasaları için Donald Lambert tarafından uyarlanmış olan CCI, hesaplanışındaki özellikler nedeniyle rahatlıkla hisse senedi piyasasına da kullanılan bir osilatördür. Bir çok analist bu göstergesi aşırı alım / aşırı satım bölgelerini gösteren osilatör olarak kullanır. CCI +100 ile -100 arasında bir değer alır. +100'ün üzerinde olması demek, kağıdın fiyatının aşırı yükselmiş olması, -100'un altında olması ise aşırı düşmüş olması demektir. ( "aşırı alım ve aşırı satım" ) CCI'nin yorumlanmasında önem taşıyan bir diğer yöntemde uyumsuzluklara dikkat edilmesidir

### Hareketli Ortalama (HO)

Hareketli Ortalama: bir dizinin verilen zaman aralığı içerisindeki ortalamasının hesaplanması için kullanılan bir yöntemdir. "Hareketli" kelimesi aslında ortalamaların durağan olmayıp zaman içinde eklenen veriye göre sürekli olarak kendini yeniden revize etmesi anlamında kullanılır. Kullandıkları datalarda hangi dönemin datalarına önem verdikleri açısından basit, ağırlıklı, üssel, üçgensel ve değişken olmak üzere beş farklı yöntemle hesaplanabilirler. Basit hareketli ortalamada periyod içindeki tüm günler aynı önemde kabul edilir. Ancak son günlerin önemini atlayan bu yaklaşıma karşı ağırlıklı hareketli ortalamada da ilk günlerin önemi azaltılarak ağırlık son günlere kaydırılır. Üssel hareketli ortalamada ise ağırlığın yine son günlere verilmesine karşın ilk günler ağırlıklı hareketli ortalamada olduğu gibi göz ardı edilmez

### Teknik Metodoloji ve Risk Uyarıları

Tabloların hazırlanmasında Finnet veri terminali kullanılmış olup, datalar Finnet tarafından sağlanmıştır. BİST-50 Hisseleri Teknik değerlendirme tablosunda, Bazı önemli teknik göstergeler, hareketli ortalamalar değerleri, sinyalleri, aşırı alım-satım bölgeleri belirtilmiştir. Destek, Direnç ve PIVOT seviyeleri Trive Yatırım'ın belirlediği destek ve direnç seviyeleri değildir. Tüm tablolarda yer alan veriler günlük güncellenmektedir. Tüm bu veriler Finnet veri terminalinden alınmıştır. Teknik göstergelerin son aldığı değerler belirtilmiştir. Sadece teknik göstergelere bakılıp yatırım kararı verilmesi doğru sonuçlar doğurmayabilir. Bu bültende hazırlanan tablolar tek başına yeterli bir gösterge olmayıp, temel ve diğer gelişmelerin devre dışı bırakıldığının unutulmaması gerekmektedir. Trive Yatırım'ın söz konusu bilgi ve görüşlerde meydana gelebilecek değişikliklerden yatırımcıları haberdar etme yükümlülüğü bulunmamaktadır. Trive Yatırım bu bilgilerin veya bu bilgilere dayalı olarak yapılan tahmin, çıkarım veya görüşlerin doğruluğu, tamlığı veya uygunluğuna ilişkin açık veya zımni hiçbir beyan veya taahhütte bulunmamaktadır.

## YASAL UYARI

Burada yer alan bilgiler Trive Yatırım tarafından genel bilgilendirme amacı ile hazırlanmıştır. Yatırım bilgi, yorum ve tavsiyeleri yatırım danışmanlığı kapsamında değildir. Yatırım danışmanlığı hizmeti, SPK tarafından yetkilendirilmiş yetkili kuruluşlar tarafından kişilerin risk ve getiri tercihleri dikkate alınarak sözleşme imzalanmak suretiyle kişiye özel olarak sunulmaktadır. Burada yer alan yorum ve tavsiyeler ise genel nitelikte olup tavsiyede bulunanların kişisel görüşlerine dayanmaktadır. Herhangi bir yatırım aracının alım-satım önerisi ya da getiri vaadi olarak yorumlanmamalıdır. Bu görüşler mali durumunuz ile risk ve getiri tercihlerinize uygun olmayabilir. Bu nedenle, sadece burada yer alan bilgilere dayanarak yatırım kararı verilmesi beklentilerinize uygun sonuçlar doğurmayabilir. Tüm veriler, Trive Yatırım tarafından güvenilir olduğuna inanılan kaynaklardan alınmıştır. Burada yer alan fiyatlar, veriler ve bilgilerin tam ve doğru olduğu garanti edilemez; içerik, haber verilmeksizin değiştirilebilir. Bu kaynakların kullanılması nedeni ile ortaya çıkabilecek hatalardan veya zararlardan kurum çalışanları ile Trive Yatırım sorumlu değildir.

Adres: Reşitpaşa Mah. Eski Büyükdere Cad. No:2 İç Kapı No: 6 Sarıyer / İstanbul [www.trive.com.tr](http://www.trive.com.tr)

Kaynaklar: Trive Yatırım Araştırma, Matriks ve Finnet

Raporu Hazırlayan Birim : Trive Yatırım Araştırma ve Strateji Departmanı

Mail: [destek@trive.com.tr](mailto:destek@trive.com.tr)

Tel: 444 39 34