

Borsa İstanbul	İşl. Hac.(Milyar TL)	Son	Gün %	Hafta %	Ay %
BİST 100	101.3	10,030	1.44%	2.78%	3.74%
BİST 30	81.3	11,194	1.93%	4.13%	5.23%
BİST Sanayi	47.3	13,170	0.35%	0.10%	-0.03%
BİST Banka	25.9	14,679	3.83%	8.86%	8.50%
Bist Tüm	135.9	11,422	0.92%	2.03%	2.98%

Borsa İstanbul	Piy.Değ.(Milyar TL)	Son	S1 Haf.	S1 Ay	S3 Ay
Yabancı Payı	2,162.9	38.22%	38.37%	38.07%	38.16%

Döviz Kurları	Düşük	Yüksek	Son	Gün %	Hafta %	Ay %
USDTRY	34.0904	34.1809	34.1181	-0.04%	0.11%	0.40%
EURTRY	37.9538	38.1895	38.1883	0.55%	0.78%	0.39%
GBPTRY	45.5370	45.8218	45.8147	0.43%	2.02%	1.75%
EURUSD	1.1104	1.1185	1.1181	0.62%	0.60%	-0.11%
GBPUSD	1.3332	1.3425	1.3415	0.50%	1.93%	1.50%

Döviz Sepetleri	Son	Gün %	Hafta %	Ay %
Sepet Kur	36.0270	0.09%	0.49%	0.50%
Dolar Endeksi (DXY)	100.2670	-0.64%	-0.62%	-0.41%

VİOP Sözleşme	Vadesi	VKGS	Son	Gün %	Hafta %	Ay %
F_XU0301024	31 Eki	37	11,588.50	1.86%	3.51%	1.84%
F_XAUUSD1024	31 Eki	37	2,661.45	0.63%	2.57%	4.46%
F_USDTRY0924	30 Eyl	6	34.31	-0.16%	-0.81%	-3.21%
F_EURTRY0924	30 Eyl	6	38.29	0.04%	-0.51%	-3.58%

Tahvil Faizleri	Düşük	Yüksek	Son	Önc. Gün	Önc. Haf	Önc. Ay
TL Referans Faiz	49.91	49.91	49.91	50.25	47.36	49.85
Türkiye 1 yıllık	41.33	45.15	44.28	44.39	46.01	44.79
Türkiye 2 yıllık	36.48	38.67	36.48	37.45	36.92	37.95
Türkiye 5 yıllık	27.95	28.52	28.51	28.58	30.35	28.75
Türkiye 10 yıllık	23.63	23.84	23.75	23.94	23.73	23.79
ABD 10 yıllık	3.74	3.74	3.74	3.74	3.62	3.82
Almanya 10 yıllık	2.17	2.22	2.22	2.22	2.16	2.23

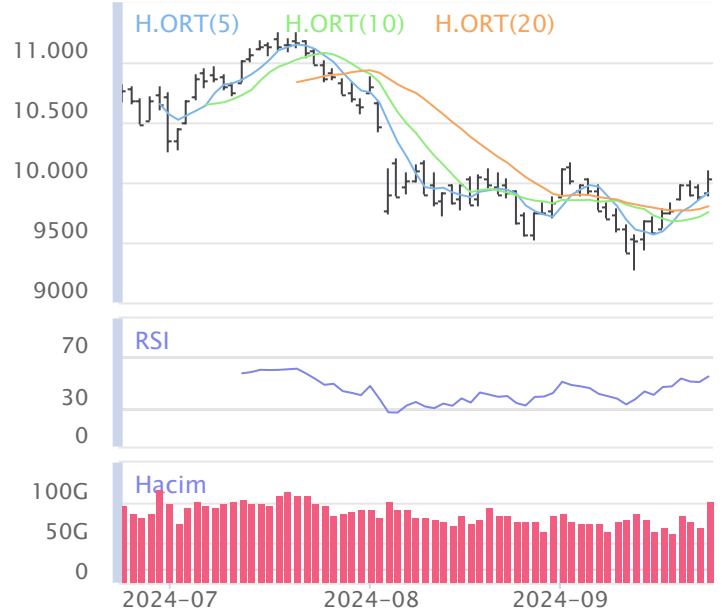
Emtia	Düşük	Yüksek	Son	Gün %	Hafta %	Ay %
Altın Ons	2,622.79	2,664.36	2,657.15	1.09%	3.40%	5.76%
Gram Altın	2,951.64	2,985.09	2,983.37	0.90%	4.20%	6.35%
Gümüş Ons	30.65	32.27	32.10	4.59%	4.55%	7.60%
Gram Gümüş	33.65	35.40	35.21	4.52%	4.66%	8.02%
Brent	73.30	75.15	74.50	1.28%	1.78%	-4.82%
WTI	70.27	72.21	71.38	1.19%	2.07%	-4.44%

Dünya Endeksleri	Son	Gün %	Hafta %	Ay %
S&P 500	5,733	0.25%	1.75%	1.74%
DOW 30	42,208	0.20%	1.45%	2.51%
NASDAQ	18,075	0.56%	2.53%	1.10%
CAC40	7,604	1.28%	1.56%	0.36%
DAX	18,997	0.80%	1.44%	1.95%
FTSE	8,283	0.28%	-0.33%	-0.54%
NIKKEI 225	37,941	0.57%	4.80%	-1.10%

En Çok Yükselen Hisseler XU100				En Çok Düşen Hisseler XU100			
Gün %	Kapanış	Hacim		Gün %	Kapanış	Hacim	
AKSA	9.93%	9.52	460.1	BTCIM	-10.00%	176.40	287.1
PEKGY	9.81%	5.15	651.5	KTLEV	-3.70%	52.10	402.0
ISMEN	7.41%	37.40	519.2	TMSN	-2.96%	134.30	160.2
ASELS	5.31%	62.45	4,853.3	KOZAA	-2.60%	69.40	724.6
TTKOM	4.58%	54.85	836.7	GESAN	-2.46%	42.90	122.8
GARAN	4.48%	126.00	2,828.6	GOLTS	-2.43%	441.00	155.7
YKBANK	4.33%	30.86	6,958.8	AGHOL	-2.42%	323.00	401.8
AKBANK	4.24%	63.85	5,133.8	EUREN	-2.32%	13.45	104.1
ISCTR	4.06%	14.10	7,717.5	EUPWR	-2.05%	83.50	108.2
EREGL	3.67%	51.15	5,416.5	AEFES	-1.85%	201.20	785.3

Para Girişi Gözlenenler XU100				Hacmi En Yüksek Hisseler			
Hacim	Kap.	Hac. %		Hacim	Kap.	Gün %	
ISCTR	7,717	14.10	96.14%	THYAO	11,772	296.25	0.08%
YKBANK	6,959	30.86	98.22%	ISCTR	7,717	14.10	4.06%
EREGL	5,416	51.15	59.46%	YKBANK	6,959	30.86	4.33%
AKBANK	5,134	63.85	64.30%	EREGL	5,416	51.15	3.67%
ASELS	4,853	62.45	130.91%	AKBANK	5,134	63.85	4.24%
KCHOL	4,549	190.60	107.56%	ASELS	4,853	62.45	5.31%
TUPRS	4,263	170.90	25.41%	KCHOL	4,549	190.60	2.97%
GARAN	2,829	126.00	58.90%	TUPRS	4,263	170.90	1.42%
EKGYO	2,691	12.30	47.39%	GARAN	2,829	126.00	4.48%
TCELL	1,998	97.30	45.88%	EKGYO	2,691	12.30	1.49%

BIST 100	USDTRY	10 Yıllık Faiz TR	XAUUSD
10,030 1.44%	34.118 -0.04%	23.75 0.07%	2,657.15 1.09%



XU100	Zarar Kes	Düşük	Yüksek	Aort	Son		
	9,625.11	9,878.57	10,108.15	10,029.73	10,029.73		
Performans				Dolar Bazında Performans			
Gün%	Haf%	Aylık%	Yb%	Gün%	Haf%	Aylık%	Yb%
1.44	2.78	3.74	34.26	1.11	2.26	3.09	15.87
Destek 3	Destek 2	Destek 1	Kapanış	Direnç 1	Direnç 2	Direnç 3	
9,673.24	9,775.90	9,902.82	10,029.73	10,132.40	10,235.06	10,361.98	
İşlem Hacmi (mn TL)			Hareketli Ortalamalar (HO)				
Son	5 Günlük Ort.	5 HO	10 HO	20 HO	50 HO		
101,300	82,195	9,913.57	9,752.96	9,800.86	10,144.50		
5 gün ortalama hacmin %23 üzerinde			1.17%	2.84%	2.34%	-1.13%	
Teknik Göstergeler							
RSI		MOM		CCI		MACD	
54.93	YUKARI	106.48	YUKARI	128.64	YUKARI	-43.63	YUKARI

BİST 100 endeksinde ilk önemli destek seviyesi 9,902.82 seviyesinde bulunuyor. Bu seviyenin olası aşağı yönlü ataklarda aşağı yönlü kırılması durumunda zarar kes seviyesini 9,625.11 olarak değerlendirmekteyiz. Yukarı yönlü hareketlerde ise öncelikli direnç 10,132.40 seviyesinden geçmektedir. Bu direncin yukarı yönlü kırılması durumunda 10,361.98 seviyesini öncelikli kısa vadeli teknik hedef olarak değerlendirmekteyiz.

BİST 100 endeksi son işlem gününü %1.44 değer kazancıyla 10,029.73 seviyesinden tamamlamıştır. Endeks gün içinde en düşük 9,878.57 en yüksek 10,108.15 seviyesini gördü. Toplam işlem hacmi 135.9 milyar TL olarak gerçekleşti. Sektör endekslerinden en çok değer kazanan %5.43 ile BİST ARACI KURUMLAR ENDEKSİ endeksi olurken, en çok değer kaybeden ise -%2.17 ile BİST SPOR endeksi olarak gerçekleşti. İşlem hacmi en yüksek 47.3 milyar TL ile BİST SİNAİ oldu.

\*BİST 100 endeksi içerisinde yer alan 58 hissenin fiyatı artarken 42 hissenin fiyatı azaldı.

ABD borsalarının dünü pozitif tamamladıkları gözlemlendi. Kapanışta S&P 500 %0.25, Dow Jones %0.20, Nasdaq %0.56 değer kazandı.

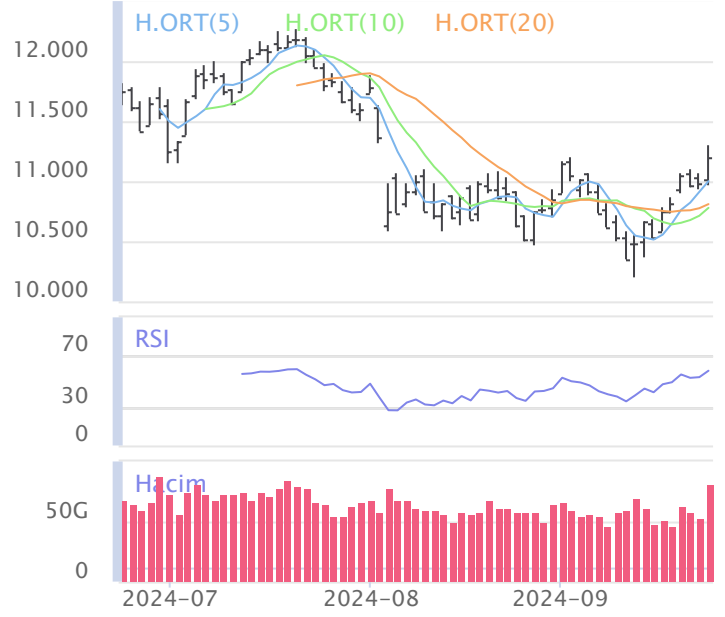
Avrupada Almanya DAX endeksi 0.80 yükselirken İngiltere FTSE endeksi günü 0.28 yükselişle tamamladı.

Türkiye'nin 10 yıllık tahvil faizi bir önceki güne göre 18.9 baz puan düşerek günü 23.75 seviyesinden tamamlamıştır.

ABD 10 yıllık tahvil faizinde bir önceki güne göre değişime uğramayarak günü 3.74 seviyesinden tamamlamıştır.

F_XU0301024	Zarar Kes	Düşük	Yüksek	Aort	Son		
	10,997.35	11,355.00	11,717.75	11,581.28	11,626.50		
Performans			Açık Pozisyon				
Gün%	Haf%	Sayısı	Değişimi				
1.86%	3.51%	417,870.0	-28,489.0				
Destek 3	Destek 2	Destek 1	Kapanış	Direnç 1	Direnç 2	Direnç 3	
11,052.33	11,203.67	11,415.08	11,626.50	11,777.83	11,929.17	12,140.58	
İşlem Miktarı (Adet)			Hareketli Ortalamalar (HO)				
Son	5 Günlük Ort.	5 HO	10 HO	20 HO	50 HO		
244,007.00	204,081.67	11,418.75	11,218.98	11,333.20	11,981.92		
5 gün ortalama miktarın 20% üzerinde			1.82%	3.63%	2.59%	-2.97%	
Teknik Göstergeler							
RSI	MOM	CCI	MACD				
53.21	YUKARI	106.99	YUKARI	144.11	YUKARI	-143.92	YUKARI

BİST30 endeks vadeli işlem sözleşmesinde ilk destek 11,415.08 seviyesinde bulunuyor. Bu seviyenin aşağı yönlü kırılması durumunda zarar kes seviyesi 10,997.35 olarak değerlendirilebilir. Yukarı yönlü hareketlerde direnç 11,777.83 seviyesinden geçmektedir. Direnç seviyesinin yukarı yönlü kırılması durumunda 12,140.58 seviyesi öncelikli kısa vadeli teknik hedef olacaktır. Sözleşmede toplam açık pozisyon sayısı 417870 adet olup açık pozisyonda önceki işlem gününe göre 28489 adetlik azalış dikkat çekmektedir.



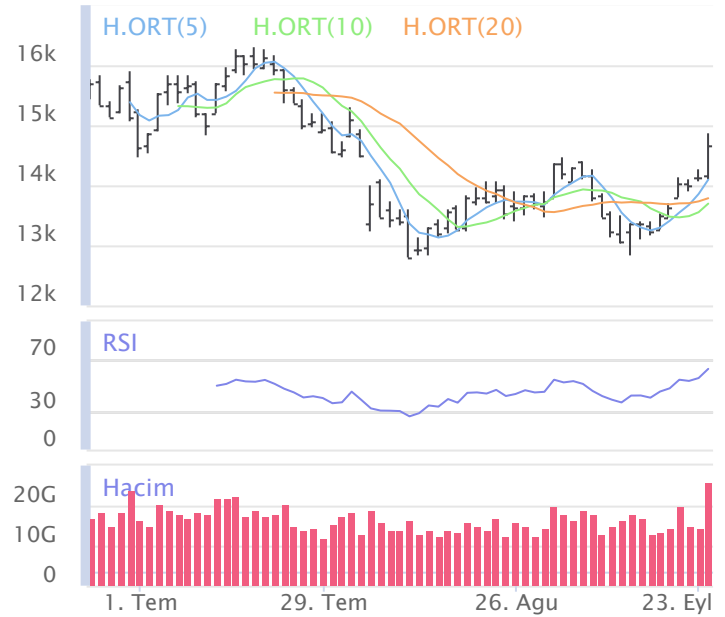
XUSIN	Zarar Kes	Düşük	Yüksek	Aort	Son		
	12,961.59	13,133.40	13,231.77	13,169.64	13,169.64		
Performans			Endekse Göre Performans				
Gün%	Haf%	Aylık%	Yb%	Gün%	Haf%	Aylık%	Yb%
0.35	0.10	-0.03	14.20	-1.07	-2.61	-3.64	-14.94
Destek 3	Destek 2	Destek 1	Kapanış	Direnç 1	Direnç 2	Direnç 3	
13,026.40	13,079.90	13,124.77	13,169.64	13,223.14	13,276.64	13,321.51	
İşlem Hacmi (mn TL)			Hareketli Ortalamalar (HO)				
Son	5 Günlük Ort.	5 HO	10 HO	20 HO	50 HO		
47,341	46,917	13,171.47	13,064.72	13,157.39	13,695.00		
5 gün ortalama hacmin %1 üzerinde			-0.01%	0.80%	0.09%	-3.84%	
Teknik Göstergeler							
RSI	MOM	CCI	MACD				
46.75	YUKARI	103.68	YUKARI	36.48	YUKARI	-125.94	YUKARI

BİST sanayi endeksinde birinci destek seviyesi 13,124.77 seviyesinden geçmekte olup bu seviyenin aşağı yönlü kırılması durumunda zarar kes seviyesi olarak 12,961.59 seviyesi kullanılabilir. Yukarı yönlü ataklarda ise direnç 13,223.14 seviyelerinden geçmektedir. Bu direnç seviyesinin yukarı yönlü kırılması durumunda ise 13,321.51 seviyesi öncelikli kısa vadeli teknik hedef konumunda değerlendirilebilir.



XBANK	Zarar Kes	Düşük	Yüksek	Aort	Son		
	13,415.63	14,101.03	14,853.64	14,678.77	14,678.77		
Performans			Endekse Göre Performans				
Gün%	Haf%	Aylık%	Yb%	Gün%	Haf%	Aylık%	Yb%
3.83	8.86	8.50	68.39	2.36	5.92	4.59	25.42
Destek 3	Destek 2	Destek 1	Kapanış	Direnç 1	Direnç 2	Direnç 3	
13,482.71	13,791.87	14,235.32	14,678.77	14,987.93	15,297.09	15,740.54	
İşlem Hacmi (mn TL)			Hareketli Ortalamalar (HO)				
Son	5 Günlük Ort.	5 HO	10 HO	20 HO	50 HO		
25,869	18,423	14,095.32	13,695.85	13,785.68	14,125.59		
5 gün ortalama hacmin %40 üzerinde			4.14%	7.18%	6.48%	3.92%	
Teknik Göstergeler							
RSI	MOM	CCI	MACD				
63.30	YUKARI	112.41	YUKARI	173.43	YUKARI	33.51	YUKARI

BİST banka endeksinde ilk etapta olası geri çekilmelerde birinci destek seviyesi konumunda olan 14,235.32 seviyesinin alım yönünde izlenebileceği düşüncesindeyiz. Zarar kes seviyesini ise 13,415.63 seviyesi olarak belirlemekteyiz. Alım pozisyonlarında bu seviyenin altına dikkat edilmeli. Olası yukarı yönlü ataklarda ise ilk etapta 14,987.93 birinci direnç seviyesinin aşılması durumunda teknik olarak kısa vadede yukarı hareket hız kazanabilir. Olası böyle bir durumda 15,740.54 seviyesi öncelikli kısa vadeli teknik hedef konumunda olacaktır.



## Şirketlerden Haberler

KAREL	<b>25.09.2024 04:08 Karel Elektronik Sanayi ve Ticaret A.Ş.</b> Faaliyet Raporu <a href="#">Haberin Devamı</a>
OBAMS	<b>24.09.2024 23:58 Oba Makarnacılık Sanayi Ve Ticaret A.Ş.</b> 24.09.2024 Tarihli Pay Geri Alım İşlemleri Hakkında, <a href="#">Haberin Devamı</a>
ALFAS	<b>24.09.2024 19:02 Alfa Solar Enerji Sanayi ve Ticaret A.Ş.</b> 01.01.2024-30.06.2024 Dönemi Faaliyet Raporu <a href="#">Haberin Devamı</a>
KRVGD	<b>24.09.2024 18:42 Kervan Gıda Sanayi Ve Ticaret A.Ş.</b> 24.09.2024 TARİHLİ PAY GERİ ALIMI HAKKINDA, <a href="#">Haberin Devamı</a>
INVES	<b>24.09.2024 18:37 Investco Holding A.Ş.</b> Pay Geri Alım İşlemleri Hk <a href="#">Haberin Devamı</a>
VERUS	<b>24.09.2024 18:36 Verusa Holding A.Ş.</b> Pay Geri Alım İşlemleri Hk <a href="#">Haberin Devamı</a>
FLAP	<b>24.09.2024 18:30 Flap Kongre Toplantı Hizmetleri Otomotiv ve Turizm A.Ş.,Borsa İstanbul A.Ş.,Turk İlaç ve Serum Sanayi A.Ş.,Elite Naturel Organik Gıda Sanayi Ve Ticaret A.Ş.</b> Pay Piyasasında Volatilite Bazlı Tedbir Sistemi <a href="#">Haberin Devamı</a>
TUPRS	<b>24.09.2024 18:24 Tüpraş, Türkiye Petrol Rafinerileri A.Ş.</b> Olağanüstü Genel Kurul Toplantısı'nda Kar Dağıtım Önerisinin Onaylanması <a href="#">Haberin Devamı</a>
RALYH	<b>24.09.2024 18:16 Ral Yatırım Holding A.Ş.</b> Payların Geri Alınmasına İlişkin Bildirim <a href="#">Haberin Devamı</a>
TUPRS	<b>24.09.2024 18:15 Tüpraş, Türkiye Petrol Rafinerileri A.Ş.</b> Olağanüstü Genel Kurul Toplantı Sonucu <a href="#">Haberin Devamı</a>
GEREL	<b>24.09.2024 14:43 Gersan Elektrik Ticaret Ve Sanayi A. Ş.</b> Bedelsiz Sermaye Artırımı Hakkında <a href="#">Haberin Devamı</a>
OBAMS	<b>24.09.2024 11:52 Oba Makarnacılık Sanayi Ve Ticaret A.Ş.</b> DEVAM EDEN FAALİYETLER HAKKINDA, <a href="#">Haberin Devamı</a>
CVKMD	<b>24.09.2024 09:55 CVK Maden İşletmeleri Sanayi Ve Ticaret A.Ş.</b> Şirket Ortağı tarafından Yatırılan Sermaye Avansı Hk <a href="#">Haberin Devamı</a>
PAPIL	<b>24.09.2024 09:31 Pabilon Savunma Teknoloji Ve Ticaret A.Ş.</b> Payların Geri Alımı Hk <a href="#">Haberin Devamı</a>
KMPUR	<b>24.09.2024 08:10 Kimteks Poliüretan Sanayi Ve Ticaret A.Ş.</b> Faaliyet Raporu <a href="#">Haberin Devamı</a>
OBAMS	<b>23.09.2024 21:33 Oba Makarnacılık Sanayi Ve Ticaret A.Ş.</b> 23.09.2024 Tarihli Pay Geri Alım İşlemleri Hakkında, <a href="#">Haberin Devamı</a>
PASEU	<b>23.09.2024 20:53 Pasifik Eurasia Lojistik Dış Ticaret A.Ş.</b> Yatırımcılarımızı Bilgilendirme <a href="#">Haberin Devamı</a>
PAPIL	<b>23.09.2024 19:51 Pabilon Savunma Teknoloji Ve Ticaret A.Ş.</b> 14.06.2022 Tarihinde Başlatılan Pay Geri Alım İşlemlerinin Sonlandırılması Hk <a href="#">Haberin Devamı</a>
GSDHO	<b>23.09.2024 19:26 GSD Holding A.Ş.</b> GSD Varlık Yönetim A.Ş. tarafından Tahsili Gecikmiş Alacak Portföyü Alımı <a href="#">Haberin Devamı</a>
GLYHO	<b>23.09.2024 19:12 Global Yatırım Holding A.Ş.</b> 01.01.2024-30.06.2024 Dönemi Faaliyet Raporu <a href="#">Haberin Devamı</a>
ADEL	<b>23.09.2024 18:51 Adel Kalemcilik Ticaret Ve Sanayii A.Ş.</b> Bedelsiz Sermaye Artırımına İlişkin Esas Sözleşme Tescili <a href="#">Haberin Devamı</a>
KRVGD	<b>23.09.2024 18:36 Kervan Gıda Sanayi Ve Ticaret A.Ş.</b> 23.09.2024 TARİHLİ PAY GERİ ALIMI HAKKINDA, <a href="#">Haberin Devamı</a>
INVES	<b>23.09.2024 18:33 Investco Holding A.Ş.</b> Pay Geri Alım İşlemleri Hk <a href="#">Haberin Devamı</a>
VERUS	<b>23.09.2024 18:32 Verusa Holding A.Ş.</b> Pay Geri Alım İşlemleri Hk <a href="#">Haberin Devamı</a>
GEDIK	<b>23.09.2024 18:13 Gedik Yatırım Menkul Değerler A.Ş.</b> İç Kaynaklardan Bedelsiz Sermaye Artırımı-Esas Sözleşme Tescili Hakkında <a href="#">Haberin Devamı</a>

### BİST-50 HİSSELERİ TEKNİK DEĞERLENDİRME

Kod	RSI			MOMENTUM			CCI			5HO	10HO	20HO	MACD	
	Değer	Sinyal	Bölge	Değer	Sinyal	Bölge	Değer	Sinyal	Bölge	Sinyal	Sinyal	Sinyal	Değer	Sinyal
XU030	58.51	-	-	108.18	-	-	147.46	-	AŞIRI ALIM	-	-	-	-5.71	-
XU050	56.69	-	-	107.32	-	-	137.75	-	AŞIRI ALIM	-	-	-	-23.78	-
XU100	54.93	-	-	106.48	-	-	128.64	-	AŞIRI ALIM	-	-	-	-43.63	-
XBANK	63.30	-	-	112.41	-	AŞIRI ALIM	173.43	-	AŞIRI ALIM	-	-	-	33.51	-
XUSIN	46.75	-	-	103.68	-	-	36.48	-	-	ALIŞ	ALIŞ	-	-125.94	-
AEFES	32.94	-	-	96.04	-	-	-178.79	-	AŞIRI SATIM	-	-	-	-9.67	-
AKBNK	63.29	-	-	115.46	-	AŞIRI ALIM	172.72	-	AŞIRI ALIM	-	-	-	0.37	-
ALARK	44.69	-	-	105.09	-	-	30.47	-	-	ALIŞ	ALIŞ	-	-1.64	-
ARCLK	52.18	-	-	110.01	-	AŞIRI ALIM	122.00	-	AŞIRI ALIM	-	-	-	-2.09	-
ASELS	64.83	-	-	113.75	-	AŞIRI ALIM	233.87	-	AŞIRI ALIM	-	-	-	0.41	-
ASTOR	51.17	-	-	101.31	-	-	11.59	-	-	SATIŞ	-	-	0.19	-
BIMAS	52.91	-	-	103.20	-	-	30.37	-	-	-	-	-	6.80	-
BRSAN	50.47	-	-	91.36	-	-	-86.74	-	-	-	-	-	24.05	-
CWENE	33.23	-	-	95.40	-	-	-100.23	-	AŞIRI SATIM	-	-	-	-7.64	-
DOAS	45.50	-	-	101.85	-	-	-12.51	-	-	-	-	-	-2.50	-
DOHOL	52.46	ALIŞ	-	109.91	-	-	106.88	-	AŞIRI ALIM	-	-	-	-0.21	-
EGEEN	48.89	-	-	105.48	-	-	4.55	-	-	-	-	ALIŞ	-44.74	-
EKGYO	59.59	-	-	114.21	-	AŞIRI ALIM	77.64	-	-	-	-	-	0.10	-
ENJSA	48.54	-	-	106.86	-	-	96.71	-	-	-	-	-	-1.14	-
ENKAI	45.53	-	-	99.11	-	-	-113.08	-	AŞIRI SATIM	-	-	-	0.16	-
EREGL	61.47	-	-	107.91	-	-	190.37	-	AŞIRI ALIM	-	-	-	-0.09	-
EUPWR	40.06	-	-	99.23	-	-	-103.01	-	AŞIRI SATIM	-	-	-	-1.89	-
FROTO	50.61	ALIŞ	-	107.50	-	-	58.57	-	-	ALIŞ	ALIŞ	ALIŞ	-6.36	-
GARAN	70.19	-	AŞIRI ALIM	118.64	-	AŞIRI ALIM	196.92	-	AŞIRI ALIM	-	-	-	1.52	-
GESAN	45.80	-	-	108.33	-	-	-5.71	-	-	-	SATIŞ	SATIŞ	-0.41	-
GUBRF	73.10	-	AŞIRI ALIM	116.34	-	AŞIRI ALIM	108.44	-	AŞIRI ALIM	-	-	-	8.79	-
HALKB	60.90	-	-	110.62	-	AŞIRI ALIM	98.81	-	-	-	-	-	0.14	-
HEKTS	58.57	-	-	115.84	-	AŞIRI ALIM	108.77	-	AŞIRI ALIM	-	-	-	0.04	-
ISCTR	60.88	-	-	112.98	-	AŞIRI ALIM	182.71	-	AŞIRI ALIM	-	-	-	-0.10	-
KCHOL	55.27	ALIŞ	-	110.62	-	AŞIRI ALIM	125.92	-	AŞIRI ALIM	-	-	-	-2.69	-
KONTR	37.46	-	-	99.73	-	-	-72.95	-	-	-	-	-	-1.78	-
KOZAL	48.55	-	-	108.68	-	-	37.81	-	-	-	-	-	-0.15	-
KRDMD	58.91	-	-	115.61	-	AŞIRI ALIM	126.15	-	AŞIRI ALIM	-	-	-	-0.12	-
MGROS	42.81	-	-	98.44	SATIŞ	-	-69.84	-	-	-	-	-	-2.57	-
MIATK	40.25	-	-	102.63	ALIŞ	-	3.33	-	-	-	-	-	-2.03	-
ODAS	42.63	-	-	107.21	-	-	17.60	-	-	ALIŞ	ALIŞ	-	-0.25	-
OYAKC	44.53	-	-	104.14	ALIŞ	-	18.84	-	-	ALIŞ	ALIŞ	-	-1.72	-
PETKM	56.12	-	-	107.86	-	-	102.29	-	AŞIRI ALIM	-	-	-	0.15	-
PGSUS	56.77	-	-	108.37	-	-	40.48	-	-	-	-	-	5.78	-
SAHOL	64.78	-	-	114.00	-	AŞIRI ALIM	131.31	-	AŞIRI ALIM	-	-	-	1.50	-
SASA	43.51	-	-	106.44	-	-	29.13	-	-	-	-	-	-0.20	-
SISE	51.36	ALIŞ	-	107.67	-	-	130.55	-	AŞIRI ALIM	-	-	-	-0.56	-
SMRTG	39.28	-	-	100.15	ALIŞ	-	-96.36	-	-	-	-	-	-1.06	-
SOKM	30.25	ALIŞ	-	96.88	-	-	-51.76	-	-	-	-	-	-3.04	-
TAVHL	47.53	-	-	96.47	-	-	-100.62	-	AŞIRI SATIM	-	-	-	1.03	-
TCELL	50.74	ALIŞ	-	99.08	-	-	63.38	-	-	-	-	ALIŞ	-1.73	ALIŞ
THYAO	51.38	-	-	105.80	-	-	64.20	-	-	-	-	-	-0.40	-
TOASO	40.44	-	-	106.67	-	-	6.57	-	-	-	-	-	-8.51	-
TTKOM	66.16	-	-	112.21	-	AŞIRI ALIM	216.96	-	AŞIRI ALIM	-	-	-	0.67	-
TTRAK	49.30	-	-	104.57	-	-	30.21	-	-	-	ALIŞ	ALIŞ	-2.78	-
TUPRS	60.69	-	-	109.69	-	-	148.13	-	AŞIRI ALIM	-	-	-	1.13	-
ULKER	45.17	-	-	103.11	-	-	-20.43	-	-	-	-	-	-1.42	-
VESTL	53.24	-	-	113.56	-	AŞIRI ALIM	112.76	-	AŞIRI ALIM	-	-	-	-0.86	-
YKBNK	55.01	ALIŞ	-	105.25	ALIŞ	-	114.72	-	AŞIRI ALIM	-	ALIŞ	ALIŞ	-0.21	ALIŞ
ZOREN	41.26	-	-	104.78	-	-	11.76	-	-	-	ALIŞ	-	-0.13	-

## BİST-100 HİSSELERİ HAREKETLİ ORTALAMA ve DESTEK DİRENÇ TABLOSU

Kod	Kapanış	Hareketli Ortalama				Değişim			Destek ve Direnç Seviyeleri						
		5 HO	10 HO	20 HO	50 HO	Günlük	Haftalık	Aylık	Destek 3	Destek 2	Destek 1	Pivot	Direnç 1	Direnç 2	Direnç 3
XU030	11,194.28	11,000.91	10,778.54	10,809.81	11,105.68	1.93%	4.13%	5.23%	10,684.34	10,828.65	11,011.47	11,155.78	11,338.60	11,482.91	11,665.73
XU050	8,956.03	8,829.50	8,666.80	8,699.66	8,980.10	1.68%	3.42%	4.47%	8,594.02	8,697.98	8,827.00	8,930.96	9,059.98	9,163.94	9,292.96
XU100	10,029.73	9,913.57	9,752.96	9,800.86	10,144.50	1.44%	2.78%	3.74%	9,673.24	9,775.90	9,902.82	10,005.48	10,132.40	10,235.06	10,361.98
XBANK	14,678.77	14,095.32	13,695.85	13,785.68	14,125.59	3.83%	8.86%	8.50%	13,482.71	13,791.87	14,235.32	14,544.48	14,987.93	15,297.09	15,740.54
XUSIN	13,169.64	13,171.47	13,064.72	13,157.39	13,695.00	0.35%	0.10%	-0.03%	13,026.40	13,079.90	13,124.77	13,178.27	13,223.14	13,276.64	13,321.51
AEFES	201.20	206.44	208.15	213.45	242.54	-1.85%	-5.09%	-11.44%	193.90	197.40	199.30	202.80	204.70	208.20	210.10
AGHOL	323.00	327.70	324.53	327.09	369.32	-2.42%	-2.05%	1.57%	303.83	312.17	317.58	325.92	331.33	339.67	345.08
AGROT	14.80	15.09	15.24	15.60	17.47	-0.54%	-5.91%	-8.36%	14.06	14.35	14.58	14.87	15.10	15.39	15.62
AKBNK	63.85	61.03	58.79	59.08	60.37	4.24%	10.37%	9.90%	57.85	59.45	61.65	63.25	65.45	67.05	69.25
AKFGY	2.10	2.10	2.08	2.14	2.24	-0.47%	0.96%	-1.87%	2.05	2.07	2.09	2.11	2.13	2.15	2.17
AKFYE	19.23	19.66	19.96	20.93	22.40	-0.26%	-3.95%	-10.72%	18.65	18.88	19.05	19.28	19.45	19.68	19.85
AKSA	9.52	8.91	8.84	8.83	9.79	9.93%	7.81%	6.97%	8.05	8.35	8.93	9.23	9.81	10.11	10.69
AKSEN	38.86	37.94	37.47	37.87	39.25	0.94%	3.19%	1.94%	37.70	38.06	38.46	38.82	39.22	39.58	39.98
ALARK	93.90	94.06	93.18	94.21	99.15	1.08%	-1.16%	-1.52%	89.73	91.17	92.53	93.97	95.33	96.77	98.13
ALFAS	53.30	54.05	53.51	55.27	60.28	-1.30%	-0.93%	-8.73%	51.97	52.53	52.92	53.48	53.87	54.43	54.82
ARCLK	147.30	144.94	141.79	142.41	153.94	1.03%	4.32%	3.37%	141.57	143.23	145.27	146.93	148.97	150.63	152.67
ARDYZ	37.10	36.98	36.47	36.49	37.25	0.11%	2.77%	6.67%	35.27	35.63	36.37	36.73	37.47	37.83	38.57
ASELS	62.45	59.47	58.20	57.74	59.12	5.31%	7.49%	13.34%	55.57	57.48	59.97	61.88	64.37	66.28	68.77
ASTOR	80.90	81.77	80.46	79.42	82.88	-0.86%	0.87%	12.05%	77.60	78.70	79.80	80.90	82.00	83.10	84.20
BERA	15.51	15.56	15.44	15.43	16.41	-0.32%	1.04%	0.65%	15.16	15.34	15.42	15.60	15.68	15.86	15.94
BFREN	730.00	736.40	737.65	741.83	771.20	-0.68%	-1.55%	2.24%	705.67	715.33	722.67	732.33	739.67	749.33	756.67
BIMAS	580.50	592.10	581.35	567.03	576.47	-0.77%	-2.85%	6.32%	559.00	568.50	574.50	584.00	590.00	599.50	605.50
BINHO	378.00	387.95	383.68	387.71	407.60	1.07%	-1.88%	-2.33%	362.00	368.00	373.00	379.00	384.00	390.00	395.00
BRSAN	478.75	499.35	526.83	484.85	439.00	-0.05%	-13.27%	30.01%	433.42	453.58	466.17	486.33	498.92	519.08	531.67
BRYAT	2,015.00	2,064.00	2,118.60	2,081.95	2,048.98	0.40%	-5.49%	14.16%	1,908.33	1,957.67	1,986.33	2,035.67	2,064.33	2,113.67	2,142.33
BTCIM	176.40	193.28	210.86	223.40	197.42	-10.00%	-17.18%	-13.95%	150.27	163.33	169.87	182.93	189.47	202.53	209.07
CANTE	1.66	1.66	1.64	1.66	1.74	-0.60%	0.00%	-1.78%	1.62	1.63	1.65	1.66	1.68	1.69	1.71
CCOLA	59.65	61.09	62.05	62.86	68.73	-1.32%	-4.64%	-1.00%	57.82	58.58	59.12	59.88	60.42	61.18	61.72
CIMSA	37.54	36.76	35.82	35.85	34.65	2.29%	4.57%	12.06%	35.89	36.31	36.93	37.35	37.97	38.39	39.01
CWENE	180.40	185.60	186.16	196.42	210.01	-1.31%	-4.09%	-14.34%	176.23	178.27	179.33	181.37	182.43	184.47	185.53
DOAS	220.00	220.50	219.90	222.76	228.39	0.55%	-0.45%	-1.42%	213.67	215.93	217.97	220.23	222.27	224.53	226.57
DOHOL	15.42	15.10	14.74	15.06	15.88	2.12%	5.33%	1.85%	14.70	14.85	15.14	15.29	15.58	15.73	16.02
ECILC	48.20	47.96	47.55	48.20	51.69	0.88%	0.63%	-4.84%	46.74	47.16	47.68	48.10	48.62	49.04	49.56
ECZYT	204.10	204.46	201.94	202.30	211.06	0.79%	-0.73%	2.61%	198.30	200.50	202.30	204.50	206.30	208.50	210.30
EGEEN	10,780.00	10,849.00	10,801.75	10,657.13	11,254.55	0.75%	-2.42%	6.44%	10,297.50	10,470.00	10,625.00	10,797.50	10,952.50	11,125.00	11,280.00
EKGYO	12.30	11.89	11.51	11.82	11.63	1.49%	9.53%	5.49%	11.64	11.83	12.07	12.26	12.50	12.69	12.93
ENERY	203.00	212.74	207.50	205.93	196.68	-1.22%	-8.64%	6.45%	197.80	200.40	201.70	204.30	205.60	208.20	209.50
ENJSA	59.20	58.63	57.40	58.40	62.76	0.51%	3.05%	-1.33%	57.63	58.27	58.73	59.37	59.83	60.47	60.93
ENKAI	46.58	47.59	47.92	48.80	46.84	0.17%	-4.08%	-0.98%	44.85	45.55	46.07	46.77	47.29	47.99	48.51
EREGL	51.15	49.57	48.54	48.12	50.97	3.67%	5.90%	6.03%	49.03	49.52	50.33	50.82	51.63	52.12	52.93
EUPWR	83.50	85.86	85.41	87.37	91.78	-2.05%	-3.75%	-5.44%	80.62	81.93	82.72	84.03	84.82	86.13	86.92
EUREN	13.45	13.97	14.01	14.24	14.67	-2.32%	-5.15%	-7.81%	12.88	13.16	13.31	13.59	13.74	14.02	14.17
FROTO	924.00	918.60	906.10	917.83	938.90	1.32%	1.26%	2.10%	881.50	894.00	909.00	921.50	936.50	949.00	964.00
GARAN	126.00	119.30	114.80	113.25	117.09	4.48%	11.50%	15.60%	114.43	117.27	121.63	124.47	128.83	131.67	136.03
GESAN	42.90	44.30	43.00	43.10	45.52	-2.46%	-4.07%	-2.28%	41.31	42.09	42.49	43.27	43.67	44.45	44.85
GOLTS	441.00	457.90	452.75	445.18	460.78	-2.43%	-4.60%	1.38%	422.67	431.83	436.42	445.58	450.17	459.33	463.92
GUBRF	201.50	197.80	189.76	180.66	171.27	1.26%	6.56%	21.17%	190.30	193.70	197.60	201.00	204.90	208.30	212.20
HALKB	17.40	17.07	16.56	16.44	16.77	1.16%	6.68%	8.34%	16.45	16.81	17.10	17.46	17.75	18.11	18.40
HEKTS	4.51	4.35	4.24	4.22	4.31	0.45%	6.41%	10.73%	4.13	4.26	4.39	4.52	4.65	4.78	4.91
ISCTR	14.10	13.50	13.13	13.23	14.08	4.06%	8.96%	7.47%	12.91	13.22	13.66	13.97	14.41	14.72	15.16

## BİST-100 HİSSELERİ HAREKETLİ ORTALAMA ve DESTEK DİRENÇ TABLOSU

Kod	Kapanış	Hareketli Ortalama				Değişim			Destek ve Direnç Seviyeleri						
		5 HO	10 HO	20 HO	50 HO	Günlük	Haftalık	Aylık	Destek 3	Destek 2	Destek 1	Pivot	Direnç 1	Direnç 2	Direnç 3
ISGYO	18.06	17.77	17.20	16.76	16.49	-0.22%	3.14%	19.60%	17.24	17.46	17.76	17.98	18.28	18.50	18.80
ISMEN	37.40	35.96	35.75	35.93	37.54	7.41%	3.49%	0.92%	31.79	33.25	35.33	36.79	38.87	40.33	42.41
IZENR	19.81	20.03	19.80	20.15	21.45	-0.80%	-4.67%	-6.73%	19.35	19.55	19.68	19.88	20.01	20.21	20.34
KAYSE	22.94	23.30	23.13	23.34	24.92	0.17%	-1.12%	-12.97%	22.45	22.65	22.79	22.99	23.13	23.33	23.47
KCAER	39.36	39.04	39.70	41.43	43.71	1.81%	-0.91%	-6.91%	37.43	38.07	38.71	39.35	39.99	40.63	41.27
KCHOL	190.60	185.18	179.72	183.17	195.67	2.97%	7.08%	2.92%	176.40	180.60	185.60	189.80	194.80	199.00	204.00
KLSEK	40.02	40.54	40.55	41.65	44.44	-0.94%	-2.10%	-7.62%	39.05	39.47	39.75	40.17	40.45	40.87	41.15
KONTR	43.88	44.22	44.49	46.77	50.15	-1.22%	-3.31%	-6.95%	42.51	43.11	43.49	44.09	44.47	45.07	45.45
KONYA	6,652.50	6,756.50	6,746.00	6,694.13	7,133.05	-1.04%	-3.13%	3.26%	6,385.83	6,509.17	6,580.83	6,704.17	6,775.83	6,899.17	6,970.83
KOZAA	69.40	70.14	66.92	64.59	64.43	-2.60%	1.46%	4.36%	65.27	67.13	68.27	70.13	71.27	73.13	74.27
KOZAL	23.80	23.93	23.54	24.00	24.07	0.93%	-1.00%	-15.78%	22.90	23.16	23.48	23.74	24.06	24.32	24.64
KRDMD	25.78	25.11	24.26	23.55	26.25	2.87%	6.09%	4.97%	24.63	25.05	25.41	25.83	26.19	26.61	26.97
KTLEK	52.10	53.19	51.94	48.94	46.83	-3.70%	-2.80%	16.04%	47.32	49.13	50.62	52.43	53.92	55.73	57.22
LMKDC	24.18	23.70	23.09	23.29	24.13	1.51%	4.77%	2.89%	22.87	23.25	23.71	24.09	24.55	24.93	25.39
MAVI	92.70	91.67	92.30	97.78	106.42	1.09%	-1.70%	-8.94%	89.12	89.83	91.27	91.98	93.42	94.13	95.57
MGROS	490.50	504.65	505.75	498.70	520.17	-0.86%	-6.75%	3.26%	478.33	483.67	487.08	492.42	495.83	501.17	504.58
MIATK	45.20	44.51	44.42	46.18	52.30	-0.09%	1.94%	-7.19%	43.31	43.83	44.51	45.03	45.71	46.23	46.91
OBAMS	33.62	33.43	34.09	34.41	35.83	-1.35%	4.47%	-2.94%	31.66	32.42	33.02	33.78	34.38	35.14	35.74
ODAS	6.84	6.79	6.72	6.96	7.62	2.09%	-1.16%	-9.40%	6.51	6.61	6.72	6.82	6.93	7.03	7.14
OTKAR	463.00	456.30	451.88	454.30	517.94	2.21%	1.54%	-5.07%	438.25	445.00	454.00	460.75	469.75	476.50	485.50
OYAKC	64.10	63.52	63.05	65.28	70.08	2.23%	1.58%	-3.61%	60.68	61.67	62.88	63.87	65.08	66.07	67.28
PEKGY	5.15	4.86	4.86	4.99	5.50	9.81%	5.32%	2.79%	4.27	4.44	4.80	4.97	5.33	5.50	5.86
PETKM	23.88	23.60	23.20	23.25	23.34	1.44%	3.56%	-1.00%	23.02	23.28	23.58	23.84	24.14	24.40	24.70
PQSUS	244.80	249.24	243.82	236.95	232.48	-0.37%	0.33%	15.58%	233.67	237.93	241.37	245.63	249.07	253.33	256.77
QUAGR	3.02	3.02	2.98	2.97	3.08	-0.66%	1.34%	1.34%	2.92	2.97	2.99	3.04	3.06	3.11	3.13
REEDR	28.30	28.35	28.59	30.35	33.05	-0.98%	-0.21%	-13.08%	26.31	27.23	27.77	28.69	29.23	30.15	30.69
SAHOL	101.00	99.12	95.05	93.20	95.80	2.02%	7.91%	15.69%	94.25	96.40	98.70	100.85	103.15	105.30	107.60
SASA	4.46	4.37	4.31	4.53	5.06	0.45%	3.24%	-5.51%	4.25	4.34	4.40	4.49	4.55	4.64	4.70
SDTTR	239.50	236.32	234.82	240.89	262.65	2.18%	2.00%	-4.96%	217.20	225.10	232.30	240.20	247.40	255.30	262.50
SISE	42.66	42.01	41.40	41.92	44.16	1.33%	2.84%	0.85%	41.14	41.62	42.14	42.62	43.14	43.62	44.14
SKBNK	4.65	4.60	4.51	4.38	4.22	0.65%	2.65%	12.59%	4.48	4.54	4.60	4.66	4.72	4.78	4.84
SMRTG	40.36	41.53	41.27	42.41	45.02	-1.56%	-3.54%	-6.49%	39.43	39.87	40.11	40.55	40.79	41.23	41.47
SOKM	46.02	45.95	46.24	49.91	56.07	0.70%	-1.54%	-13.50%	44.50	44.98	45.50	45.98	46.50	46.98	47.50
TABGD	144.70	147.74	149.51	153.32	170.84	0.84%	-5.42%	-11.77%	136.83	139.17	141.93	144.27	147.03	149.37	152.13
TAVHL	253.00	255.70	256.95	256.34	256.69	-0.30%	-1.08%	7.43%	244.58	247.67	250.33	253.42	256.08	259.17	261.83
TCELL	97.30	94.22	94.48	96.24	101.21	2.69%	5.93%	3.51%	92.28	93.57	95.43	96.72	98.58	99.87	101.73
THYAO	296.25	296.85	291.95	294.76	296.70	0.08%	1.98%	0.42%	288.75	291.75	294.00	297.00	299.25	302.25	304.50
TKFEN	57.55	57.25	55.31	54.62	54.49	0.26%	4.83%	5.99%	55.88	56.42	56.98	57.52	58.08	58.62	59.18
TKNSA	26.24	26.31	26.12	26.85	29.27	-0.53%	-0.53%	-11.29%	25.35	25.69	25.97	26.31	26.59	26.93	27.21
TMSN	134.30	135.30	131.39	126.09	126.71	-2.96%	3.47%	23.55%	124.17	128.83	131.57	136.23	138.97	143.63	146.37
TOASO	219.20	220.20	218.05	224.42	247.82	0.55%	-0.59%	-8.67%	212.40	215.00	217.10	219.70	221.80	224.40	226.50
TSKB	11.81	12.04	11.84	11.83	11.95	-0.08%	-0.17%	4.33%	11.08	11.36	11.59	11.87	12.10	12.38	12.61
TTKOM	54.85	52.23	50.73	50.26	50.32	4.58%	9.83%	15.57%	50.55	51.45	53.15	54.05	55.75	56.65	58.35
TTRAK	732.00	736.00	729.90	725.90	745.41	1.10%	-0.68%	4.27%	712.00	716.00	724.00	728.00	736.00	740.00	748.00
TUKAS	7.25	7.39	7.54	7.85	8.27	-0.14%	-4.23%	-10.27%	7.08	7.16	7.20	7.28	7.32	7.40	7.44
TUPRS	170.90	167.78	164.25	164.45	163.38	1.42%	3.51%	6.15%	165.33	166.77	168.83	170.27	172.33	173.77	175.83
TURSG	12.48	12.45	12.22	12.49	13.14	0.32%	4.00%	0.58%	11.97	12.15	12.31	12.49	12.65	12.83	12.99
ULKER	149.10	153.56	150.26	150.31	159.46	-1.13%	-2.04%	2.12%	143.83	146.37	147.73	150.27	151.63	154.17	155.53
VAKBN	23.62	22.58	21.76	21.02	20.73	1.46%	11.73%	20.82%	22.29	22.77	23.19	23.67	24.09	24.57	24.99
VESBE	18.00	17.73	17.39	17.44	18.96	2.51%	3.57%	0.17%	16.80	17.10	17.55	17.85	18.30	18.60	19.05
VESTL	67.40	66.22	64.32	64.78	68.78	1.66%	4.50%	-0.44%	64.68	65.37	66.38	67.03	68.08	68.77	69.78
YEOTK	162.00	166.84	167.34	172.37	186.86	-1.46%	-5.10%	-9.50%	156.07	158.73	160.37	163.03	164.67	167.33	168.97
YKBNK	30.86	29.77	29.41	30.42	30.21	4.33%	6.93%	2.52%	28.18	28.86	29.86	30.54	31.54	32.22	33.22
YYLGD	10.80	11.01	11.16	11.40	11.89	-1.55%	-3.14%	-8.01%	10.47	10.63	10.72	10.88	10.97	11.13	11.22
ZOREN	4.38	4.37	4.33	4.41	4.87	0.23%	0.23%	-5.19%	4.28	4.32	4.35	4.39	4.42	4.46	4.49

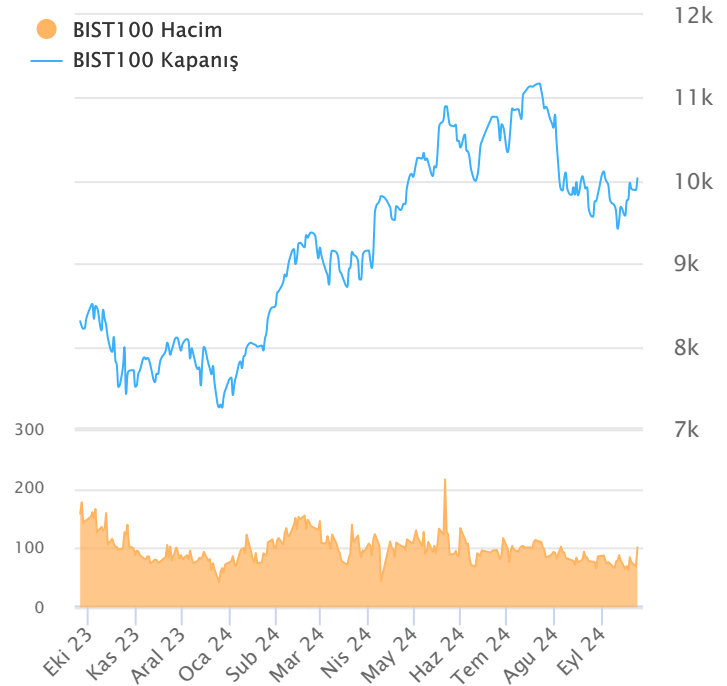
## ŞİRKET TEMETTÜ ÖDEMELERİ

Kod	Brüt Temettü (Bin TL)	Temettü Dağıtım Oranı	Hisse Başına Brüt Tutar (TL)	Hisse Başına Net Tutar (TL)	Temettü Verimi(%)	Temettü Dağıtım Tarihi	Ödemeye Kalan Gün	Ödeme Tarihleri
FLAP	6,154	4.92%	0.07	0.06	0.51%	24.09.2024	0	24.09.2024
ADEL	150,002	34.41%	0.58	0.52	1.32%	26.09.2024	2	26.09.2024
ZRGYO	196,361	4.89%	0.04	0.04	0.41%	26.09.2024	2	26.09.2024
TUPRS	43,000,000	80.26%	22.32	20.09	13.06%	27.09.2024	3	27.09.2024
BUCIM	100,000	5.46%	0.07	0.06	0.87%	30.09.2024	6	30.09.2024
ESCAR	217,200	16.98%	4.00	3.60	1.15%	01.10.2024	7	Avans : 07.11.2023 - 01.10.2024 - 26.06.2024
SOKM	1,500,000	33.74%	2.53	2.28	5.49%	01.10.2024	7	Taksit : 01.10.2024 - 01.07.2024
BOBET	570,000	40.59%	1.50	1.35	7.07%	07.10.2024	13	Taksit : 07.10.2024 - 07.05.2024 - 07.08.2024
OBAMS	308,501	24.12%	0.64	0.58	1.91%	15.10.2024	21	15.10.2024
SANFM	3,000	6.83%	0.02	0.02	0.08%	15.10.2024	21	15.10.2024
GRSEL	40,000	3.69%	0.39	0.35	0.28%	21.10.2024	27	Taksit : 21.10.2024 - 20.06.2024
BRKSN	5,200	7.37%	0.17	0.15	0.56%	22.10.2024	28	Taksit : 22.10.2024 - 25.07.2024
MEDTR	35,000	135.31%	0.29	0.26	0.67%	23.10.2024	29	23.10.2024
OSMEN	93,000	18.38%	3.39	3.05	2.62%	25.10.2024	31	Avans : 31.01.2024 - 25.10.2024 - 29.07.2024 - 29.05.2024
PCILT	100,000	32.27%	0.84	0.76	4.72%	30.10.2024	36	30.10.2024
EYGYO	23,759	10.53%	0.12	0.12	1.55%	31.10.2024	37	Taksit : 31.10.2024 - 30.09.2024
SUNTK	204,650	86.51%	0.43	0.39	2.28%	31.10.2024	37	31.10.2024
DGNMO	100,000	13.92%	0.29	0.26	3.25%	20.11.2024	57	20.11.2024
ASELS	510,000	7.00%	0.11	0.10	0.18%	25.11.2024	62	25.11.2024
AYEN	1,021,688	91.05%	3.68	3.31	12.10%	29.11.2024	66	Taksit : 29.11.2024 - 31.10.2024 - 30.09.2024 - 29.08.2024 - 31.07.2024 - 01.07.2024
TCCELL	6,276,998	50.00%	2.85	2.57	2.93%	05.12.2024	72	05.12.2024
LIDER	82,500	13.58%	0.50	0.45	0.58%	10.12.2024	77	Taksit : 10.12.2024 - 22.10.2024 - 16.08.2024 - 24.06.2024
FORTE	7,555	89.47%	0.11	0.10	0.23%	11.12.2024	78	11.12.2024
GRTRK	14,900	2.92%	0.12	0.11	0.09%	13.12.2024	80	Taksit : 13.12.2024 - 13.09.2024 - 22.07.2024
EBEBK	80,000	26.48%	0.50	0.45	1.13%	16.12.2024	83	Taksit : 16.12.2024 - 15.10.2024
BIMAS	6,072,000	39.32%	10.00	9.00	1.72%	18.12.2024	85	Taksit : 18.12.2024 - 02.10.2024 - 17.07.2024
ALKLC	9,968	18.01%	0.09	0.08	0.28%	20.12.2024	87	20.12.2024
PAGYO	249,159	9.45%	2.86	2.86	5.57%	24.12.2024	91	Taksit : 24.12.2024 - 10.07.2024
MSGYO	99,858	11.44%	0.74	0.74	5.36%	18.03.2025	175	Taksit : 18.03.2025 - 22.01.2025 - 22.10.2024

Yabancı Takas Oranı



BİST 100 Kapanış ve İşlem Hacmi(Milyar TL)



## TEKNİK GÖSTERGELER AÇIKLAMA

## RSI

RSI ilgili periyoddaki kapanış değerlerini periyodun bir önceki kapanış değerleriyle kıyaslayarak hesaplanan kısa ve orta vadeli trendin yönü hakkında öngörüde bulunmayı sağlayan bir göstergedir. İndikatör 0'la 100 arasında değer alır. RSI da genellikle 30 ve 70 referans değerleri kullanılmakla beraber 50 seviyesi de kullanılabilir. Genel kabul görmüş yaklaşım uygulamada, 30 referans değerinin altına inen RSI değerlerinin "aşırı satım", 70 değerinin üzerine çıkan RSI değerlerinin de "aşırı alım" işaret ettiği yönünde. RSI 'ın yorumlanışında kullanılan bir diğer yöntemse uyumsuzluklardır. Yükselen bir piyasada RSI daki yeni oluşan dip ve tepelerin bir önceki dip ve tepelerden daha yüksekte oluşması beklenirken, alçalan bir piyasada RSI daki dip ve tepelerin bir önceki dip ve tepelerden daha aşağıda oluşması beklenir. Bunun gerçekleşmediği durumlar uyumsuzluk olarak kabul edilebilir.

## Momentum

Belirlenmiş olan bir süre içinde fiyatların değişim hızını ölçen bir göstergedir. Son günün kapanışının, x gün önceki kapanışı bölünmesinin 100 ile çarpımı olarak hesaplanan Momentum'da bu iki günün eşit olduğu durumlarda bulunacak olan 100 değeri referans değeri olarak kabul edilir. Kullanım açısından 110 seviyenin üzeri "aşırı alım", 90 seviyesinin altı ise "aşırı satım" olarak kabul edilebilir. Ayrıca Momentum'la 100 referans çizginin kesişme noktalarında Momentum'un referans değerini yukarı kesmesi "al" aşağı kesmesi ise "sat" sinyali olarak kabul edilebilir. Uyumsuzluklar: Fiyatlar yükselirken ve yeni zirveler yaparken, göstergenin yeni zirve yapamaması veya fiyatlar yeni dip yaparken, göstergenin yeni dip yapmaması. Bu durumu trend değişikliğinin erken sinyali olarak değerlendirmek gerekebilir.

## MACD

Genelde 26 ve 12 günlük olarak kullanılan iki üssel hareketli ortalamaların farkı olan Macd, kısa vadeli üssel ortalamaların uzun vadeliye göre olan pozisyonlarını değerlendirerek trendin yönü hakkında bilgi vermeye çalışır. MACD orta vadeli indikatörlerden biridir. Macd'nin 0 olduğu seviyede 12 günlük üssel hareketli ortalamaya 26 günlük üssel ortalamaya eşittir. 12 günlüğün 26 günlüğün üzerine çıktığı durumlarda ise Macd pozitif değerler alacaktır. Tersine 12 günlüğün 26 günlüğün altına indiği durumlarda ise Macd negatif olacaktır. Yorumlamalarda 12 günlük hareketli ortalamaların 26 günlük hareketli ortalamadan uzaklaştığı yani Macd'nin 0 değerinin altında yada üzerinde olduğu durumlar "al" ve "sat" olarak değerlendirilebilir. Ancak bu bölgelerde olmanın ürettikleri sinyaller referans değeri kullanan diğer göstergelere göre daha zayıftır. Fiyatların trend yönünde aşırı bir hareketi olduğunu söylese de dönüş zamanı hakkında kesin bilgiler içermez. Macd'nin yorumlanmasında önem taşıyan bir diğer yöntemde uyumsuzluklara dikkat edilmesidir.

## CCI

Mal piyasaları için Donald Lambert tarafından uyarlanmış olan CCI, hesaplanışındaki özellikler nedeniyle rahatlıkla hisse senedi piyasasına da kullanılan bir osilatördür. Bir çok analist bu göstergesi aşırı alım / aşırı satım bölgelerini gösteren osilatör olarak kullanır. CCI +100 ile -100 arasında bir değer alır. +100'ün üzerinde olması demek, kağıdın fiyatının aşırı yükselmiş olması, -100'un altında olması ise aşırı düşmüş olması demektir. ( "aşırı alım ve aşırı satım" ) CCI'nin yorumlanmasında önem taşıyan bir diğer yöntemde uyumsuzluklara dikkat edilmesidir

## Hareketli Ortalama (HO)

Hareketli Ortalama: bir dizinin verilen zaman aralığı içerisindeki ortalamasının hesaplanması için kullanılan bir yöntemdir. "Hareketli" kelimesi aslında ortalamaların durağan olmayıp zaman içinde eklenen veriye göre sürekli olarak kendini yeniden revize etmesi anlamında kullanılır. Kullandıkları datalarda hangi dönemin datalarına önem verdikleri açısından basit, ağırlıklı, üssel, üçgensel ve değişken olmak üzere beş farklı yöntemle hesaplanabilirler. Basit hareketli ortalamada periyod içindeki tüm günler aynı önemde kabul edilir. Ancak son günlerin önemini atlayan bu yaklaşıma karşı ağırlıklı hareketli ortalamada da ilk günlerin önemi azaltılarak ağırlık son günlere kaydırılır. Üssel hareketli ortalamada ise ağırlığın yine son günlere verilmesine karşın ilk günler ağırlıklı hareketli ortalamada olduğu gibi göz ardı edilmez

## Teknik Metodoloji ve Risk Uyarıları

Tabloların hazırlanmasında Finnet veri terminali kullanılmış olup, datalar Finnet tarafından sağlanmıştır. BİST-50 Hisseleri Teknik değerlendirme tablosunda, Bazı önemli teknik göstergeler, hareketli ortalamalar değerleri, sinyalleri, aşırı alım-satım bölgeleri belirtilmiştir. Destek, Direnç ve PIVOT seviyeleri Trive Yatırım'ın belirlediği destek ve direnç seviyeleri değildir. Tüm tablolarda yer alan veriler günlük güncellenmektedir. Tüm bu veriler Finnet veri terminalinden alınmıştır. Teknik göstergelerin son aldığı değerler belirtilmiştir. Sadece teknik göstergelere bakılıp yatırım kararı verilmesi doğru sonuçlar doğurmayabilir. Bu bültende hazırlanan tablolar tek başına yeterli bir gösterge olmayıp, temel ve diğer gelişmelerin devre dışı bırakıldığının unutulmaması gerekmektedir. Trive Yatırım'ın söz konusu bilgi ve görüşlerde meydana gelebilecek değişikliklerden yatırımcıları haberdar etme yükümlülüğü bulunmamaktadır. Trive Yatırım bu bilgilerin veya bu bilgilere dayalı olarak yapılan tahmin, çıkarım veya görüşlerin doğruluğu, tamlığı veya uygunluğuna ilişkin açık veya zımni hiçbir beyan veya taahhütte bulunmamaktadır.

## YASAL UYARI

Burada yer alan bilgiler Trive Yatırım tarafından genel bilgilendirme amacı ile hazırlanmıştır. Yatırım bilgi, yorum ve tavsiyeleri yatırım danışmanlığı kapsamında değildir. Yatırım danışmanlığı hizmeti, SPK tarafından yetkilendirilmiş yetkili kuruluşlar tarafından kişilerin risk ve getiri tercihleri dikkate alınarak sözleşme imzalanmak suretiyle kişiye özel olarak sunulmaktadır. Burada yer alan yorum ve tavsiyeler ise genel nitelikte olup tavsiyede bulunanların kişisel görüşlerine dayanmaktadır. Herhangi bir yatırım aracının alım-satım önerisi ya da getiri vaadi olarak yorumlanmamalıdır. Bu görüşler mali durumunuz ile risk ve getiri tercihlerinize uygun olmayabilir. Bu nedenle, sadece burada yer alan bilgilere dayanarak yatırım kararı verilmesi beklentilerinize uygun sonuçlar doğurmayabilir. Tüm veriler, Trive Yatırım tarafından güvenilir olduğuna inanılan kaynaklardan alınmıştır. Burada yer alan fiyatlar, veriler ve bilgilerin tam ve doğru olduğu garanti edilemez; içerik, haber verilmeksizin değiştirilebilir. Bu kaynakların kullanılması nedeni ile ortaya çıkabilecek hatalardan veya zararlardan kurum çalışanları ile Trive Yatırım sorumlu değildir.

Adres: Reşitpaşa Mah. Eski Büyükdere Cad. No:2 İç Kapı No: 6 Sarıyer / İstanbul [www.trive.com.tr](http://www.trive.com.tr)

Kaynaklar: Trive Yatırım Araştırma, Matrics ve Finnet

Raporu Hazırlayan Birim : Trive Yatırım Araştırma ve Strateji Departmanı

Mail: [destek@trive.com.tr](mailto:destek@trive.com.tr)

Tel: 444 39 34