

Borsa İstanbul	İşl. Hac.(Milyar TL)	Son	Gün %	Hafta %	Ay %
BİST 100	88.7	10,680	-0.82%	1.99%	0.03%
BİST 30	65.1	11,624	-1.07%	1.85%	-0.38%
BİST Sanayi	40.8	14,429	-0.28%	1.97%	-3.23%
BİST Banka	18.7	15,323	-2.44%	3.97%	1.69%
Bist Tüm	123.3	12,104	-0.72%	1.88%	-0.42%

Borsa İstanbul	Piy.Değ. (Milyar TL)	Son	S1 Haf.	S1 Ay	S3 Ay
Yabancı Payı	2,307.3	38.23%	38.46%	39.55%	36.57%

Döviz Kurları	Düşük	Yüksek	Son	Gün %	Hafta %	Ay %
USDTRY	32.9142	33.0404	32.9469	0.08%	1.30%	2.23%
EURTRY	35.2125	35.4909	35.3108	-0.19%	1.09%	1.02%
GBPTRY	41.7491	42.0000	41.8601	0.12%	1.27%	1.90%
EURUSD	1.0691	1.0746	1.0713	-0.21%	-0.25%	-1.23%
GBPUSD	1.2670	1.2703	1.2685	-0.01%	-0.18%	-0.41%

Döviz Sepetleri	Son	Gün %	Hafta %	Ay %
Sepet Kur	34.0503	0.22%	1.40%	1.49%
Dolar Endeksi (DXY)	105.6920	0.18%	0.40%	0.90%

VİOP Sözleşme	Vadesi	VKGS	Son	Gün %	Hafta %	Ay %
F_XU0300624	28 Haz	3	11,693.50	-1.27%	1.40%	-2.76%
F_XAUUSD0624	28 Haz	3	2,329.85	-0.24%	-0.23%	-1.09%
F_USDTRY0624	28 Haz	3	33.04	0.08%	0.08%	-0.28%
F_EURTRY0624	28 Haz	3	35.40	-0.14%	0.14%	-1.37%

Tahvil Faizleri	Düşük	Yüksek	Son	Önc. Gün	Önc. Haf	Önc. Ay
TL Referans Faiz	50.30	50.30	50.30	49.58	49.40	51.02
Türkiye 1 yıllık	43.33	46.75	46.68	46.56	47.26	46.22
Türkiye 2 yıllık	38.83	40.35	39.21	38.04	39.54	38.97
Türkiye 5 yıllık	27.84	29.22	29.00	29.27	28.85	27.82
Türkiye 10 yıllık	24.13	25.79	25.79	24.83	26.02	23.16
ABD 10 yıllık	4.21	4.26	4.25	4.25	4.22	4.55
Almanya 10 yıllık	2.38	2.42	2.41	2.43	2.41	2.58

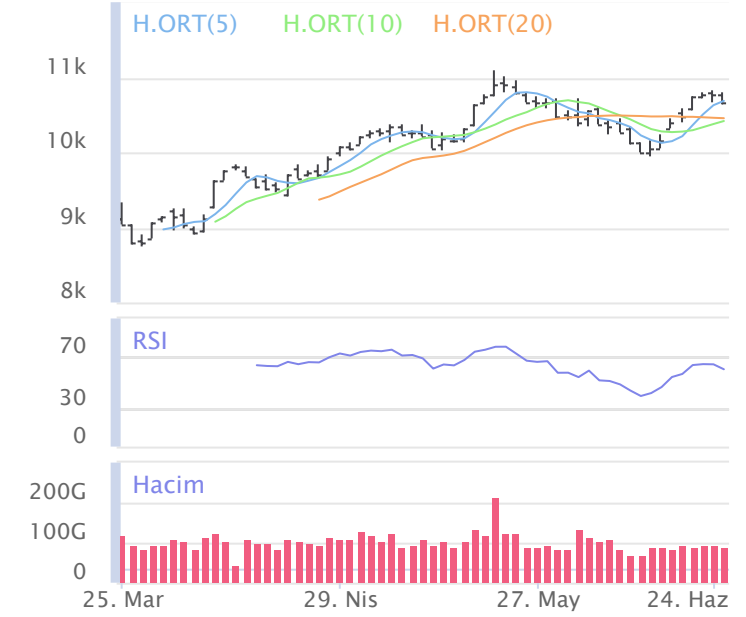
Emtia	Düşük	Yüksek	Son	Gün %	Hafta %	Ay %
Altın Ons	2,315.58	2,337.17	2,319.60	-0.63%	-0.42%	-0.71%
Gram Altın	2,488.61	2,506.17	2,495.09	0.11%	2.52%	1.86%
Gümüş Ons	28.84	29.66	28.91	-2.26%	-2.13%	-4.78%
Gram Gümüş	30.55	31.46	30.63	-2.17%	-0.83%	-2.60%
Brent	83.96	85.38	84.15	-1.33%	-0.78%	2.75%
WTI	80.35	81.67	80.57	-1.21%	-0.16%	3.82%

Dünya Endeksleri	Son	Gün %	Hafta %	Ay %
S&P 500	5,469	0.39%	-0.32%	3.10%
DOW 30	39,112	-0.76%	0.71%	0.11%
NASDAQ	17,718	1.26%	-0.81%	4.71%
CAC40	7,662	-0.58%	0.44%	-5.34%
DAX	18,178	-0.81%	0.25%	-2.76%
FTSE	8,248	-0.41%	0.69%	-0.84%
NIKKEI 225	39,173	0.95%	1.80%	1.36%

En Çok Yükselen Hisseler XU100				En Çok Düşen Hisseler XU100			
	Gün %	Kapanış	Hacim		Gün %	Kapanış	Hacim
AEFES	3.21%	234.40	867.1	VAKBN	-5.48%	23.82	1,377.1
ASTOR	3.18%	103.80	2,265.0	CWENE	-5.37%	222.00	237.6
FROTO	2.94%	1,119.00	2,290.7	AKFYE	-4.93%	27.02	199.6
BTCIM	2.74%	161.30	239.5	SAYAS	-4.85%	69.60	73.6
MGROS	2.55%	542.50	940.2	HALKB	-4.44%	18.94	1,130.3
ANSGR	2.19%	107.10	274.0	BIOEN	-4.39%	21.76	311.7
ARCLK	2.18%	173.70	650.1	EUPWR	-4.03%	107.20	251.0
ALARK	1.95%	104.50	839.1	GESAN	-3.26%	52.00	187.5
TKFEN	1.93%	55.40	175.0	SMRTG	-3.23%	53.90	174.3
BIMAS	1.78%	570.50	2,592.9	MIATK	-3.21%	64.75	1,969.9

Para Girişi Gözlenenler XU100				Hacmi En Yüksek Hisseler			
	Hacim	Kap.	Hac. %		Hacim	Kap.	Gün %
EKGYO	2,651	9.52	18.16%	THYAO	8,397	305.75	-1.45%
BIMAS	2,593	570.50	52.84%	ISCTR	4,890	16.26	-2.93%
FROTO	2,291	1,119.00	74.02%	AKBNK	4,792	65.20	-2.90%
TOASO	1,949	343.00	-11.53%	EREGL	4,501	52.50	-1.50%
ULKER	1,041	169.00	15.25%	YKBNK	4,153	33.58	-1.87%
MGROS	940	542.50	52.92%	KCHOL	3,258	218.60	-2.06%
DOAS	884	279.50	64.29%	TUPRS	2,926	169.90	-0.99%
AEFES	867	234.40	29.51%	EKGYO	2,651	9.52	1.28%
ARCLK	650	173.70	103.35%	BIMAS	2,593	570.50	1.78%
ISMEN	428	39.12	-34.84%	FROTO	2,291	1,119.00	2.94%

BIST 100	USDTRY	10 Yıllık Faiz TR	XAUUSD
10,680 -0.82%	32.947 0.08%	25.79 0.07%	2,319.60 -0.63%



XU100	Zarar Kes	Düşük	Yüksek	Aort	Son		
	10,419.67	10,645.11	10,792.55	10,679.98	10,679.98		
Performans				Dolar Bazında Performans			
Gün%	Haf%	Aylık%	Yb%	Gün%	Haf%	Aylık%	Yb%
-0.82	1.99	0.03	42.97	-0.90	0.20	-2.00	28.11
Destek 3	Destek 2	Destek 1	Kapanış	Direnç 1	Direnç 2	Direnç 3	
10,471.77	10,558.44	10,619.21	10,679.98	10,766.65	10,853.32	10,914.09	
İşlem Hacmi (mn TL)			Hareketi Ortalamalar (HO)				
Son	5 Günlük Ort.	5 HO	10 HO	20 HO	50 HO		
88,730	93,777	10,686.09	10,417.61	10,455.01	10,237.93		
5 gün ortalama hacmin -%5 altında			-0.06%	2.52%	2.15%	4.32%	
Teknik Göstergeler							
RSI		MOM		CCI		MACD	
60.18	AŞAĞI	105.34	YUKARI	82.48	AŞAĞI	108.82	YUKARI

BİST 100 endeksinde ilk önemli destek seviyesi 10,619.21 seviyesinde bulunuyor. Bu seviyenin olası aşağı yönlü ataklarda aşağı yönlü kırılması durumunda zarar kes seviyesini 10,419.67 olarak değerlendirmekteyiz. Yukarı yönlü hareketlerde ise öncelikli direnç 10,766.65 seviyesinden geçmektedir. Bu direncin yukarı yönlü kırılması durumunda 10,914.09 seviyesini öncelikli kısa vadeli teknik hedef olarak değerlendirmekteyiz.

BIST 100 endeksi son işlem gününü %0.82 değer kaybıyla 10,679.98 seviyesinden tamamlamıştır. Endeks gün içinde en düşük 10,645.11 en yüksek 10,792.55 seviyesini gördü. Toplam işlem hacmi 123.3 milyar TL olarak gerçekleşti. Sektör endekslerinden en çok değer kazanan %4.35 ile BIST SPOR endeksi olurken, en çok değer kaybeden ise -%2.48 ile BIST MADENCİLİK endeksi olarak gerçekleşti. İşlem hacmi en yüksek 40.8 milyar TL ile BIST SİNAİ oldu.

*BİST 100 endeksi içerisinde yer alan 32 hissenin fiyatı artarken 68 hissenin fiyatı azaldı.

ABD borsalarının dünü karışık tamamladıkları dikkat çekmektedir.

Avrupada Almanya DAX endeksi 0.81 düşerken İngiltere FTSE endeksi günü 0.41 düşüşle tamamladı.

Türkiye'nin 10 yıllık tahvil faizi bir önceki güne göre 96.4 baz puan yükselerek günü 25.79 seviyesinden tamamlamıştır.

ABD 10 yıllık tahvil faizinde bir önceki güne göre 0.2 baz puan yükselerek günü 4.25 seviyesinden tamamlamıştır.

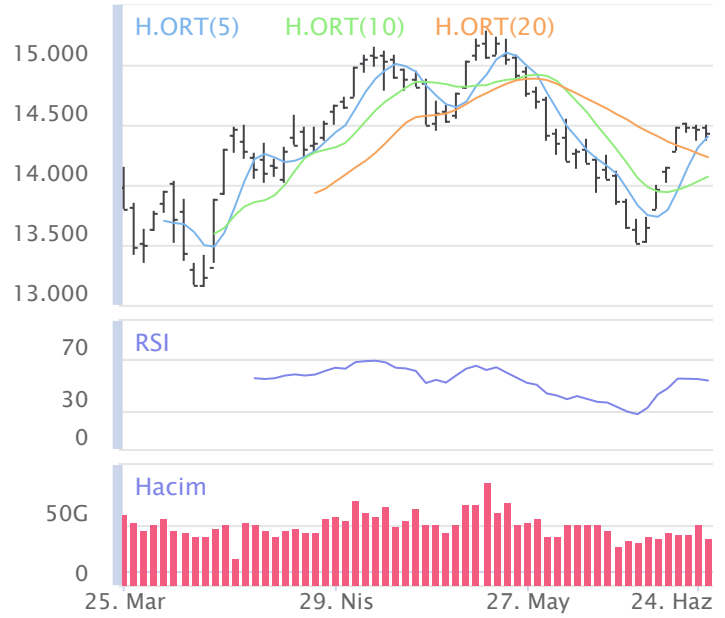
F_XU0300624	Zarar Kes	Düşük	Yüksek	Aort	Son		
	11,376.62	11,659.50	11,843.25	11,724.86	11,688.00		
Performans			Açık Pozisyon				
Gün%	Haf%	Sayısı	Değişimi				
-1.27%	1.40%	213,191.0	-57,591.0				
Destek 3	Destek 2	Destek 1	Kapanış	Direnç 1	Direnç 2	Direnç 3	
11,433.50	11,546.50	11,617.25	11,688.00	11,801.00	11,914.00	11,984.75	
İşlem Miktarı (Adet)			Hareketli Ortalamalar (HO)				
Son	5 Günlük Ort.	5 HO	10 HO	20 HO	50 HO		
265,636.00	195,790.00	11,755.10	11,547.50	11,693.68	11,701.69		
5 gün ortalama miktarın 36% üzerinde			-0.57%	1.22%	-0.05%	-0.12%	
Teknik Göstergeler							
RSI	MOM	CCI	MACD				
50.18	AŞAĞI	103.15	YUKARI	35.03	AŞAĞI	-8.65	YUKARI

BİST30 endeksi vadeli işlem sözleşmesinde ilk destek 11,617.25 seviyesinde bulunuyor. Bu seviyenin aşağı yönlü kırılması durumunda zarar kes seviyesi 11,376.62 olarak değerlendirilebilir. Yukarı yönlü hareketlerde direnç 11,801.00 seviyesinden geçmektedir. Direnç seviyesinin yukarı yönlü kırılması durumunda 11,984.75 seviyesi öncelikli kısa vadeli teknik hedef olacaktır. Sözleşmede toplam açık pozisyon sayısı 213191 adet olup açık pozisyonda önceki işlem gününe göre 57591 adetlik azalış dikkat çekmektedir.



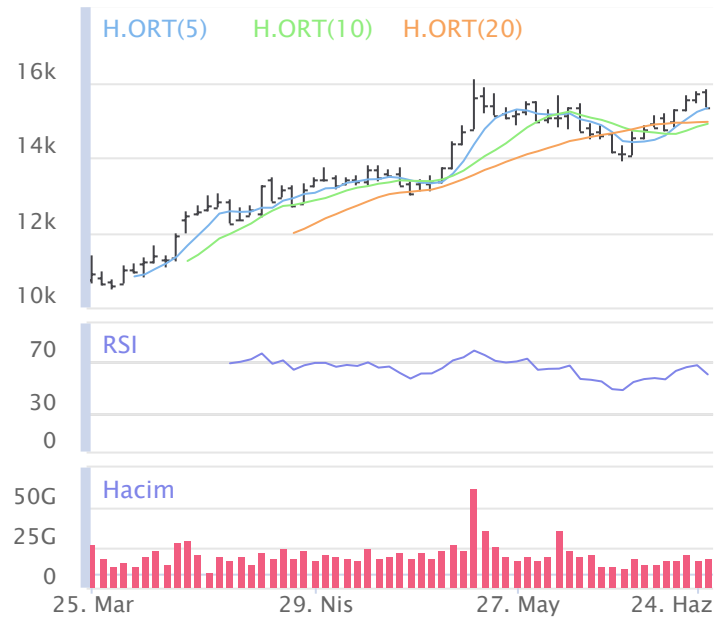
XUSIN	Zarar Kes	Düşük	Yüksek	Aort	Son		
	14,162.56	14,368.65	14,500.05	14,428.54	14,428.54		
Performans			Endekse Göre Performans				
Gün%	Haf%	Aylık%	Yb%	Gün%	Haf%	Aylık%	Yb%
-0.28	1.97	-3.23	25.12	0.54	-0.03	-3.26	-12.48
Destek 3	Destek 2	Destek 1	Kapanış	Direnç 1	Direnç 2	Direnç 3	
14,233.38	14,301.01	14,364.78	14,428.54	14,496.18	14,563.81	14,627.58	
İşlem Hacmi (mn TL)			Hareketli Ortalamalar (HO)				
Son	5 Günlük Ort.	5 HO	10 HO	20 HO	50 HO		
40,757	45,053	14,401.65	14,067.56	14,229.66	14,473.40		
5 gün ortalama hacmin %10 altında			0.19%	2.57%	1.40%	-0.31%	
Teknik Göstergeler							
RSI	MOM	CCI	MACD				
53.38	AŞAĞI	104.08	YUKARI	85.86	AŞAĞI	-60.14	YUKARI

BİST sanayi endeksinde birinci destek seviyesi 14,364.78 seviyesinden geçmekte olup bu seviyenin aşağı yönlü kırılması durumunda zarar kes seviyesi olarak 14,162.56 seviyesi kullanılabilir. Yukarı yönlü ataklarda ise direnç 14,496.18 seviyelerinden geçmektedir. Bu direnç seviyesinin yukarı yönlü kırılması durumunda ise 14,627.58 seviyesi öncelikli kısa vadeli teknik hedef konumunda değerlendirilebilir.



XBANK	Zarar Kes	Düşük	Yüksek	Aort	Son		
	14,561.90	15,323.38	15,839.88	15,323.38	15,323.38		
Performans			Endekse Göre Performans				
Gün%	Haf%	Aylık%	Yb%	Gün%	Haf%	Aylık%	Yb%
-2.44	3.97	1.69	75.78	-1.64	1.94	1.66	22.95
Destek 3	Destek 2	Destek 1	Kapanış	Direnç 1	Direnç 2	Direnç 3	
14,634.71	14,979.05	15,151.21	15,323.38	15,667.71	16,012.05	16,184.21	
İşlem Hacmi (mn TL)			Hareketli Ortalamalar (HO)				
Son	5 Günlük Ort.	5 HO	10 HO	20 HO	50 HO		
18,669	19,098	15,318.32	14,892.67	14,945.33	14,024.38		
5 gün ortalama hacmin %2 altında			0.03%	2.89%	2.53%	9.26%	
Teknik Göstergeler							
RSI	MOM	CCI	MACD				
60.11	AŞAĞI	108.24	YUKARI	75.30	AŞAĞI	372.51	AŞAĞI

BİST banka endeksinde ilk etapta olası geri çekilmelerde birinci destek seviyesi konumunda olan 15,151.21 seviyesinin alım yönünde izlenebileceği düşüncesindeyiz. Zarar kes seviyesini ise 14,561.90 seviyesi olarak belirlemekteyiz. Alım pozisyonlarında bu seviyenin altına dikkat edilmeli. Olası yukarı yönlü ataklarda ise ilk etapta 15,667.71 birinci direnç seviyesinin aşılması durumunda teknik olarak kısa vadede yukarı hareket hız kazanabilir. Olası böyle bir durumda 16,184.21 seviyesi öncelikli kısa vadeli teknik hedef konumunda olacaktır.



Şirketlerden Haberler

AGESA	25/06/2024 19:19 AGESA Hayat Ve Emeklilik A.Ş. Günlük Pay Geri Alım İşlemleri Haberin Devamı
VERUS	25/06/2024 19:13 Verusa Holding A.Ş. Pay Geri Alım İşlemleri Hk. Haberin Devamı
GOZDE	25/06/2024 18:59 Gözde Girişim Sermayesi Yatırım Ortaklığı A.Ş. 2023 Yılı Olağan Genel Kurul Toplantısı Sonucu Haberin Devamı
YIGIT	25/06/2024 18:41 Yiğit Akü Malzemeleri Nakliyat Turizm İnşaat Sanayi ve Ticaret A.Ş. Harp Bataryaları Tedariki Sözleşmesi İmzalanması Hakkında Haberin Devamı
ORGE	25/06/2024 18:41 Orge Enerji Elektrik Taahhüt A.Ş. Geri alım programı revizyonu Haberin Devamı
AVPGY	25/06/2024 18:35 Avrupalent Gayrimenkul Yatırım Ortaklığı A.Ş. Pay Geri Alım Programı Çerçevesinde Pay Alımı Haberin Devamı
ADGYO	25/06/2024 18:32 Adra Gayrimenkul Yatırım Ortaklığı A.Ş. Payların Geri Alınmasına İlişkin Bildirim Haberin Devamı
İNDES	25/06/2024 18:24 İndeks Bilgisayar Sistemleri Mühendislik Sanayi Ve Ticaret A.Ş. 2023 İmtiyazlı Pay Sahipleri Olağan Genel Kurul Toplantı Sonuc Haberin Devamı
KMPUR	25/06/2024 18:22 Kimteks Poliüretan Sanayi Ve Ticaret A.Ş. 2023 Yılı Olağan Genel Kurul Toplantısı Sonuçlarının Tescili Hakkında Haberin Devamı
ALARK	25/06/2024 18:20 Alarko Holding A.Ş. Pay Geri Alım İşlemleri Haberin Devamı
TSPOR	25/06/2024 18:18 Trabzonspor Sportif Yatırım ve Futbol İşletmeciliği Ticaret A.Ş. John David Lundstram İle Sözleşme İmzalanması Hakkında. Haberin Devamı
ALFAS	25/06/2024 18:15 Alfa Solar Enerji Sanayi ve Ticaret A.Ş. Pay Geri Alım İşlemleri Hakkında Haberin Devamı
İNDES	25/06/2024 17:57 İndeks Bilgisayar Sistemleri Mühendislik Sanayi Ve Ticaret A.Ş. Kayıtlı Sermaye Tavanı İşlemlerine İlişkin Olağan Genel Kurul Sonucu Haberin Devamı
İNDES	25/06/2024 17:47 İndeks Bilgisayar Sistemleri Mühendislik Sanayi Ve Ticaret A.Ş. 2023 Olağan Genel Kurul Toplantı Sonucu Haberin Devamı
TSPOR	25/06/2024 17:16 Trabzonspor Sportif Yatırım ve Futbol İşletmeciliği Ticaret A.Ş. Borna Barisic İle Sözleşme İmzalanması Hakkında. Haberin Devamı
İNDES	25/06/2024 17:06 İndeks Bilgisayar Sistemleri Mühendislik Sanayi Ve Ticaret A.Ş. 2023 Yılı Olağan Genel Kurul Kar Payı Dağıtım Tarihi Haberin Devamı
BIST	25/06/2024 16:49 Borsa İstanbul A.Ş.,Çan2 Termik A.Ş.,Escar Filo Kiralama Hizmetleri Anonim Şirketi,Kuzey Boru A.Ş. Hak Kullanımı Haberin Devamı
İNDES	25/06/2024 16:23 İndeks Bilgisayar Sistemleri Mühendislik Sanayi Ve Ticaret A.Ş. 2023 Olağan Genel Kurul Toplantı Sonucu Haberin Devamı
ESCAR	25/06/2024 16:21 Escar Filo Kiralama Hizmetleri Anonim Şirketi 2023 YILI OLAĞAN GENEL KURUL TOPLANTISI KAR PAYI DAĞITIM İŞLEMLERİ SONUÇLARI Haberin Devamı
ESCAR	25/06/2024 16:15 Escar Filo Kiralama Hizmetleri Anonim Şirketi 2023 YILI OLAĞAN GENEL KURUL TOPLANTISI SONUÇLARI HAKKINDA, Haberin Devamı
LRSHO	25/06/2024 16:08 Loras Holding A.Ş. Genel Kurul Toplantı Sonucu Haberin Devamı
BERA	25/06/2024 15:33 Bera Holding A.Ş. 2023 Yılı Olağan Genel Kurul 2.Toplantı Çağrısı Hk. Haberin Devamı
TUREX	25/06/2024 15:31 Tureks Turizm Taşımacılık A.Ş. 2023 Yılı Olağan Genel Kurul Toplantı Sonucu Haberin Devamı
CEMAS	25/06/2024 15:09 Çemaş Döküm Sanayi A.Ş. 2022 Olağan Genel Kurul Toplantı Sonucu Haberin Devamı
EUPWR	25/06/2024 14:55 Europower Enerji Ve Otomasyon Teknolojileri Sanayi Ticaret A.Ş. İhale Süreci Bildirimi Haberin Devamı

BİST-50 HİSSELERİ TEKNİK DEĞERLENDİRME

Kod	RSI			MOMENTUM			CCI			5HO	10HO	20HO	MACD	
	Değer	Sinyal	Bölge	Değer	Sinyal	Bölge	Değer	Sinyal	Bölge	Sinyal	Sinyal	Sinyal	Değer	Sinyal
XU030	58.46	-	-	105.34	-	-	73.30	SATIŞ	-	-	-	-	121.62	-
XU050	59.36	-	-	105.33	-	-	78.85	SATIŞ	-	-	-	-	97.77	-
XU100	60.18	-	-	105.34	-	-	82.48	SATIŞ	-	-	-	-	108.82	-
XBANK	60.11	-	-	108.24	-	-	75.30	-	-	-	-	-	372.51	-
XUSIN	53.38	-	-	104.08	-	-	85.86	SATIŞ	-	-	-	-	-60.14	-
AKBNK	56.44	-	-	109.95	-	-	71.41	-	-	-	-	-	0.98	-
ALARK	32.31	ALIŞ	-	89.93	-	AŞIRI SATIM	-113.39	-	AŞIRI SATIM	-	-	-	-3.76	-
ALFAS	39.40	-	-	97.87	-	-	2.55	-	-	-	-	-	-4.07	-
ARCLK	47.68	-	-	104.07	ALIŞ	-	32.43	-	-	ALIŞ	ALIŞ	-	-1.65	-
ASELS	50.01	-	-	98.76	SATIŞ	-	11.30	SATIŞ	-	SATIŞ	SATIŞ	SATIŞ	0.14	-
ASTOR	58.14	-	-	107.29	-	-	138.28	-	AŞIRI ALIM	-	-	-	-0.63	-
BIMAS	73.88	-	AŞIRI ALIM	115.60	-	AŞIRI ALIM	102.43	SATIŞ	AŞIRI ALIM	-	-	-	30.93	-
BRSAN	35.66	-	-	99.58	-	-	-45.86	-	-	-	-	-	-19.60	-
CIMSA	41.40	-	-	96.90	SATIŞ	-	-60.08	-	-	-	-	-	-0.48	SATIŞ
CWENE	45.02	SATIŞ	-	102.83	-	-	41.45	SATIŞ	-	-	-	SATIŞ	-9.98	-
DOAS	46.81	-	-	104.10	-	-	65.36	-	-	ALIŞ	ALIŞ	-	-5.23	-
DOHOL	63.18	-	-	111.16	-	AŞIRI ALIM	89.32	SATIŞ	-	-	-	-	0.49	-
EGEEN	42.51	-	-	103.91	-	-	21.25	-	-	-	-	-	-383.84	-
EKGYO	59.45	-	-	110.06	-	AŞIRI ALIM	152.59	-	AŞIRI ALIM	-	-	-	-0.02	-
ENJSA	58.05	-	-	111.93	-	AŞIRI ALIM	108.60	-	AŞIRI ALIM	-	-	-	0.05	-
ENKAI	59.24	-	-	102.30	-	-	42.38	-	-	SATIŞ	-	-	0.98	-
EREGL	63.76	-	-	109.51	-	-	85.06	SATIŞ	-	-	-	-	1.65	-
EUPWR	31.23	-	-	95.46	-	-	-67.64	-	-	SATIŞ	SATIŞ	-	-7.61	-
FROTO	55.93	ALIŞ	-	109.17	-	-	138.78	-	AŞIRI ALIM	-	-	-	-9.76	-
GARAN	72.04	-	AŞIRI ALIM	113.16	-	AŞIRI ALIM	116.09	-	AŞIRI ALIM	-	-	-	5.39	-
GESAN	22.83	-	AŞIRI SATIM	91.23	-	-	-94.75	-	-	-	-	-	-3.93	-
GUBRF	38.08	-	-	96.81	-	-	-62.71	-	-	-	-	-	-4.11	-
HALKB	56.34	-	-	105.05	-	-	23.58	SATIŞ	-	SATIŞ	SATIŞ	-	0.63	-
HEKTS	31.83	-	-	95.97	-	-	-80.29	-	-	SATIŞ	-	-	-0.62	-
ISCTR	58.82	-	-	104.84	-	-	20.51	SATIŞ	-	SATIŞ	SATIŞ	-	0.56	-
KCHOL	42.98	-	-	102.63	-	-	-20.68	-	-	SATIŞ	SATIŞ	-	-3.63	-
KONTR	31.39	-	-	93.99	-	-	-65.57	-	-	SATIŞ	-	-	-12.51	-
KOZAA	62.61	-	-	113.29	-	AŞIRI ALIM	75.92	SATIŞ	-	-	-	-	1.37	-
KOZAL	49.44	SATIŞ	-	105.25	-	-	48.06	SATIŞ	-	SATIŞ	-	-	-0.07	-
KRDMD	63.91	-	-	106.59	-	-	77.68	-	-	-	-	-	0.74	-
MGROS	69.32	-	-	110.15	-	AŞIRI ALIM	131.22	-	AŞIRI ALIM	-	-	-	17.61	-
MIATK	62.70	-	-	109.10	-	-	126.26	-	AŞIRI ALIM	-	-	-	1.57	-
ODAS	51.55	-	-	110.92	-	AŞIRI ALIM	94.29	-	-	-	-	-	-0.12	-
OYAKC	53.17	-	-	104.65	-	-	79.30	-	-	-	-	-	0.12	-
PETKM	54.70	-	-	100.18	ALIŞ	-	39.66	-	-	SATIŞ	-	-	0.24	-
PGSUS	68.56	SATIŞ	-	114.44	-	AŞIRI ALIM	80.93	SATIŞ	-	-	-	-	8.66	-
SAHOL	41.75	-	-	98.06	-	-	-92.35	-	-	-	-	-	-0.67	-
SASA	53.99	-	-	100.52	-	-	69.71	-	-	-	-	-	0.23	-
SISE	40.30	-	-	99.17	SATIŞ	-	-56.05	-	-	SATIŞ	-	-	-0.68	-
SMRTG	53.23	-	-	106.73	-	-	95.14	-	-	-	-	-	-0.43	-
TAVHL	65.75	-	-	103.24	-	-	102.54	-	AŞIRI ALIM	-	-	-	7.11	ALIŞ
TCELL	61.46	-	-	102.66	-	-	30.20	-	-	ALIŞ	-	-	3.73	-
THYAO	45.83	SATIŞ	-	101.07	-	-	-37.59	-	-	-	-	-	-0.45	-
TOASO	72.70	-	AŞIRI ALIM	116.57	-	AŞIRI ALIM	164.00	-	AŞIRI ALIM	-	-	-	10.79	-
TTKOM	62.56	-	-	107.61	-	-	61.33	-	-	ALIŞ	-	-	1.98	SATIŞ
TUPRS	42.84	-	-	103.66	-	-	52.76	-	-	-	-	-	-4.03	-
ULKER	71.35	-	AŞIRI ALIM	105.82	-	-	102.79	-	AŞIRI ALIM	-	-	-	10.30	-
VESTL	37.30	-	-	97.40	-	-	-114.45	-	AŞIRI SATIM	-	-	-	-1.85	SATIŞ
YKBNK	53.77	-	-	106.81	-	-	74.31	-	-	SATIŞ	-	-	0.32	-
ZOREN	42.97	-	-	103.58	-	-	38.15	-	-	SATIŞ	SATIŞ	-	-0.14	-

BİST-100 HİSSELERİ HAREKETLİ ORTALAMA ve DESTEK DİRENÇ TABLOSU

Kod	Kapanış	Hareketli Ortalama				Değişim			Destek ve Direnç Seviyeleri						
		5 HO	10 HO	20 HO	50 HO	Günlük	Haftalık	Aylık	Destek 3	Destek 2	Destek 1	Pivot	Direnç 1	Direnç 2	Direnç 3
XU030	11,623.72	11,652.21	11,358.34	11,423.83	11,141.31	-1.07%	1.85%	-0.38%	11,357.50	11,472.45	11,548.09	11,663.04	11,738.68	11,853.63	11,929.27
XU050	9,443.92	9,457.84	9,217.73	9,256.76	9,055.11	-0.98%	2.03%	-0.09%	9,242.20	9,328.19	9,386.06	9,472.05	9,529.92	9,615.91	9,673.78
XU100	10,679.98	10,686.09	10,417.61	10,455.01	10,237.93	-0.82%	1.99%	0.03%	10,471.77	10,558.44	10,619.21	10,705.88	10,766.65	10,853.32	10,914.09
XBANK	15,323.38	15,318.32	14,892.67	14,945.33	14,024.38	-2.44%	3.97%	1.69%	14,634.71	14,979.05	15,151.21	15,495.55	15,667.71	16,012.05	16,184.21
XUSIN	14,428.54	14,401.65	14,067.56	14,229.66	14,473.40	-0.28%	1.97%	-3.23%	14,233.38	14,301.01	14,364.78	14,432.41	14,496.18	14,563.81	14,627.58
AEFES	234.40	226.88	221.21	213.69	196.04	3.21%	3.95%	17.13%	214.23	218.47	226.43	230.67	238.63	242.87	250.83
AGROT	15.70	16.79	16.40	17.22	26.01	-2.73%	-10.95%	-24.88%	14.95	15.33	15.51	15.89	16.07	16.45	16.63
AHGAZ	14.59	14.62	14.04	14.46	14.03	-2.15%	3.48%	-11.63%	14.06	14.32	14.46	14.72	14.86	15.12	15.26
AKBNK	65.20	64.65	62.63	64.13	61.46	-2.90%	6.71%	-1.95%	61.40	63.30	64.25	66.15	67.10	69.00	69.95
AKCNS	143.00	141.24	136.44	137.74	144.05	-1.72%	4.38%	0.28%	135.00	139.00	141.00	145.00	147.00	151.00	153.00
AKFGY	2.29	2.31	2.31	2.32	2.32	-1.29%	0.00%	-3.78%	2.21	2.25	2.27	2.31	2.33	2.37	2.39
AKFYE	27.02	28.38	27.43	27.19	26.44	-4.93%	-6.12%	-0.81%	24.86	25.94	26.48	27.56	28.10	29.18	29.72
AKSA	133.10	127.30	123.75	122.28	116.79	0.38%	8.92%	9.10%	127.40	128.70	130.90	132.20	134.40	135.70	137.90
AKSEN	44.74	44.24	45.36	45.55	41.39	1.77%	0.09%	-2.84%	42.83	43.39	44.07	44.63	45.31	45.87	46.55
ALARK	104.50	106.06	110.00	114.76	118.82	1.95%	-7.28%	-12.64%	100.43	101.57	103.03	104.17	105.63	106.77	108.23
ALBRK	5.71	5.76	5.57	5.82	5.31	-3.06%	2.88%	-8.05%	5.39	5.54	5.63	5.78	5.87	6.02	6.11
ALFAS	71.15	69.83	69.97	72.58	83.96	-1.66%	5.25%	-9.36%	67.20	68.55	69.85	71.20	72.50	73.85	75.15
ANSGR	107.10	107.58	109.13	111.47	100.13	2.19%	-5.39%	-4.80%	96.30	98.90	103.00	105.60	109.70	112.30	116.40
ARCLK	173.70	173.48	170.99	175.87	175.67	2.18%	-0.80%	-7.21%	161.70	165.10	169.40	172.80	177.10	180.50	184.80
ASELS	59.90	60.64	59.69	59.56	60.04	-3.00%	0.93%	1.10%	56.63	58.27	59.08	60.72	61.53	63.17	63.98
ASTOR	103.80	99.28	96.56	98.65	99.98	3.18%	10.43%	-3.26%	95.20	97.20	100.50	102.50	105.80	107.80	111.10
BERA	18.69	18.03	17.41	17.83	18.64	0.16%	8.66%	-7.01%	17.85	18.23	18.46	18.84	19.07	19.45	19.68
BFREN	880.50	894.30	873.75	883.33	950.31	-0.96%	0.46%	-5.12%	850.67	862.83	871.67	883.83	892.67	904.83	913.67
BIENY	33.42	34.95	34.54	35.88	39.58	-1.82%	-4.08%	-15.95%	32.29	32.83	33.13	33.67	33.97	34.51	34.81
BIMAS	570.50	565.50	532.00	508.56	454.73	1.78%	3.16%	22.03%	534.00	542.50	556.50	565.00	579.00	587.50	601.50
BIOEN	21.76	21.92	20.66	19.51	19.13	-4.39%	7.83%	19.04%	19.11	20.17	20.97	22.03	22.83	23.89	24.69
BOBET	27.56	28.16	28.01	28.73	33.10	-1.57%	-2.61%	-12.78%	26.67	27.09	27.33	27.75	27.99	28.41	28.65
BRSAN	475.00	484.65	477.85	489.39	548.32	-2.06%	0.21%	-9.18%	458.17	466.33	470.67	478.83	483.17	491.33	495.67
BRYAT	2,370.00	2,381.20	2,361.10	2,427.88	2,838.80	-2.27%	2.82%	-10.31%	2,271.33	2,320.67	2,345.33	2,394.67	2,419.33	2,468.67	2,493.33
BTCIM	161.30	156.12	149.23	142.21	138.87	2.74%	11.24%	18.26%	149.10	152.90	157.10	160.90	165.10	168.90	173.10
CANTE	15.36	16.02	16.19	16.46	17.60	0.72%	-8.84%	-11.37%	14.94	15.11	15.23	15.40	15.52	15.69	15.81
CCOLA	796.50	801.50	791.60	784.06	736.24	0.70%	-1.18%	1.90%	768.50	775.50	786.00	793.00	803.50	810.50	821.00
CIMSA	30.00	30.71	30.36	31.10	31.68	-2.28%	-1.70%	-12.64%	28.89	29.41	29.71	30.23	30.53	31.05	31.35
CWENE	222.00	218.00	213.59	221.12	255.56	-5.37%	9.79%	-5.73%	199.03	209.67	215.83	226.47	232.63	243.27	249.43
DOAS	279.50	278.45	274.00	282.90	298.03	1.36%	1.54%	-9.84%	267.67	271.33	275.42	279.08	283.17	286.83	290.92
DOHOL	16.43	16.44	15.71	15.29	14.68	-0.79%	3.01%	3.33%	15.89	16.14	16.28	16.53	16.67	16.92	17.06
ECILC	52.60	53.20	51.75	52.21	52.53	-0.09%	-1.03%	-5.26%	50.77	51.43	52.02	52.68	53.27	53.93	54.52
ECZYT	235.20	236.82	230.60	233.92	237.89	-2.41%	1.25%	-4.36%	226.67	230.93	233.07	237.33	239.47	243.73	245.87
EGEEN	12,685.00	12,940.50	12,610.75	12,795.14	14,406.31	-0.90%	2.32%	-9.16%	12,055.00	12,235.00	12,460.00	12,640.00	12,865.00	13,045.00	13,270.00
EKGYO	9.52	9.28	9.00	8.98	9.41	1.28%	4.96%	7.21%	9.01	9.17	9.34	9.50	9.67	9.83	10.00
ENERY	191.50	188.52	178.27	177.17	174.76	-1.39%	7.28%	2.41%	183.07	186.03	188.77	191.73	194.47	197.43	200.17
ENJSA	65.20	64.34	61.88	62.29	63.37	0.15%	2.35%	-5.51%	62.82	63.63	64.42	65.23	66.02	66.83	67.62
ENKAI	41.76	42.00	41.29	41.06	38.42	-1.32%	-0.57%	5.35%	40.28	41.00	41.38	42.10	42.48	43.20	43.58
EREGL	52.50	52.76	50.16	49.55	46.23	-1.50%	1.74%	6.23%	50.42	51.23	51.87	52.68	53.32	54.13	54.77
EUPWR	107.20	108.84	108.69	112.87	134.44	-4.03%	1.23%	-10.82%	99.53	103.27	105.23	108.97	110.93	114.67	116.63
EUREN	14.56	14.83	14.42	14.62	15.03	-1.29%	-0.68%	-3.64%	13.88	14.13	14.34	14.59	14.80	15.05	15.26
FROTO	1,119.00	1,092.60	1,063.70	1,071.20	1,119.07	2.94%	3.71%	-0.36%	1,047.00	1,065.00	1,092.00	1,110.00	1,137.00	1,155.00	1,182.00
GARAN	113.10	110.94	106.18	104.51	92.23	-0.88%	7.82%	13.95%	107.30	109.30	111.20	113.20	115.10	117.10	119.00
GESAN	52.00	53.16	53.82	56.87	65.93	-3.26%	-1.98%	-17.00%	49.12	50.53	51.27	52.68	53.42	54.83	55.57
GUBRF	142.70	144.46	143.88	150.30	154.51	0.14%	-2.19%	-14.09%	138.30	139.70	141.20	142.60	144.10	145.50	147.00

BİST-100 HİSSELERİ HAREKETLİ ORTALAMA ve DESTEK DİRENÇ TABLOSU

Kod	Kapanış	Hareketli Ortalama				Değişim			Destek ve Direnç Seviyeleri						
		5 HO	10 HO	20 HO	50 HO	Günlük	Haftalık	Aylık	Destek 3	Destek 2	Destek 1	Pivot	Direnç 1	Direnç 2	Direnç 3
GWIND	29.20	29.50	29.02	29.36	28.54	1.32%	-0.75%	-2.86%	27.60	28.08	28.64	29.12	29.68	30.16	30.72
HALKB	18.94	19.56	18.95	18.51	17.29	-4.44%	-2.77%	2.88%	17.61	18.27	18.60	19.26	19.59	20.25	20.58
HEKTS	13.10	13.33	13.33	14.06	15.04	-2.09%	-2.96%	-15.27%	12.68	12.88	12.99	13.19	13.30	13.50	13.61
IPEKE	38.98	39.03	38.24	38.79	39.83	-2.40%	2.04%	-0.51%	37.03	37.89	38.43	39.29	39.83	40.69	41.23
ISCTR	16.26	16.53	16.16	16.03	14.56	-2.93%	0.49%	5.31%	15.49	15.87	16.07	16.45	16.65	17.03	17.23
ISGYO	16.00	15.91	15.54	16.13	16.07	-0.12%	1.72%	-8.47%	15.60	15.71	15.86	15.97	16.12	16.23	16.38
ISMEN	39.12	36.63	35.55	37.77	36.29	1.14%	13.72%	-4.00%	36.79	37.45	38.29	38.95	39.79	40.45	41.29
IZENR	23.34	23.74	23.01	23.65	25.64	-2.75%	2.82%	-9.18%	22.11	22.69	23.01	23.59	23.91	24.49	24.81
KAYSE	27.42	27.82	27.31	28.12	30.35	-0.58%	-0.15%	-11.03%	26.55	26.87	27.15	27.47	27.75	28.07	28.35
KCAER	56.75	56.05	53.44	53.17	55.89	0.44%	4.03%	6.47%	53.42	54.58	55.67	56.83	57.92	59.08	60.17
KCHOL	218.60	221.06	218.15	228.34	228.46	-2.06%	0.51%	-11.93%	208.63	213.27	215.93	220.57	223.23	227.87	230.53
KLSEK	45.56	46.86	46.33	48.11	54.69	-1.82%	-1.82%	-14.88%	43.59	44.55	45.05	46.01	46.51	47.47	47.97
KONTR	176.70	177.18	179.67	192.53	217.91	-2.27%	0.86%	-16.49%	161.80	168.90	172.80	179.90	183.80	190.90	194.80
KONYA	8,090.00	8,169.00	8,238.50	8,530.00	9,869.90	-0.19%	0.43%	-12.54%	7,880.83	7,966.67	8,028.33	8,114.17	8,175.83	8,261.67	8,323.33
KOZAA	55.15	55.20	53.42	51.98	50.93	-1.16%	1.01%	10.08%	52.53	53.62	54.38	55.47	56.23	57.32	58.08
KOZAL	21.66	21.84	21.48	21.50	22.35	-2.78%	1.03%	-1.01%	20.65	21.13	21.39	21.87	22.13	22.61	22.87
KRDMD	31.04	30.67	29.64	29.76	27.76	0.06%	3.12%	3.95%	29.57	29.93	30.49	30.85	31.41	31.77	32.33
MAVI	118.70	117.40	108.10	102.94	95.14	0.59%	5.98%	23.32%	113.87	115.43	117.07	118.63	120.27	121.83	123.47
MGROS	542.50	529.50	513.95	497.53	469.46	2.55%	5.14%	18.42%	511.50	519.50	531.00	539.00	550.50	558.50	570.00
MIATK	64.75	61.66	58.64	54.93	57.74	-3.21%	14.60%	18.70%	58.43	61.12	62.93	65.62	67.43	70.12	71.93
ODAS	8.84	8.79	8.44	8.63	9.08	-1.78%	3.63%	-5.45%	8.50	8.66	8.75	8.91	9.00	9.16	9.25
OTKAR	652.00	640.10	614.60	613.68	562.94	0.46%	5.33%	6.80%	623.67	631.33	641.67	649.33	659.67	667.33	677.67
OYAKC	61.95	62.24	60.55	61.04	60.63	-1.51%	1.14%	-2.52%	60.15	60.95	61.45	62.25	62.75	63.55	64.05
PETKM	21.68	21.80	21.51	21.36	20.79	-0.18%	0.65%	2.07%	21.16	21.40	21.54	21.78	21.92	22.16	22.30
PGSUS	235.40	234.76	224.27	216.15	205.82	-0.63%	2.21%	10.93%	224.60	228.00	231.70	235.10	238.80	242.20	245.90
QUAGR	3.28	3.39	3.38	3.46	3.89	-2.67%	-3.81%	-13.91%	3.15	3.21	3.25	3.31	3.35	3.41	3.45
REEDR	36.54	38.58	38.58	38.31	41.64	-1.98%	-6.45%	-12.92%	35.15	35.79	36.17	36.81	37.19	37.83	38.21
SAHOL	91.15	93.87	93.05	96.08	93.75	-2.04%	-2.88%	-10.64%	87.60	89.25	90.20	91.85	92.80	94.45	95.40
SASA	46.44	46.12	45.03	45.56	44.53	-2.64%	4.69%	-4.80%	44.63	45.49	45.97	46.83	47.31	48.17	48.65
SAYAS	69.60	69.87	66.50	67.79	75.01	-4.85%	4.58%	-5.05%	64.17	66.83	68.22	70.88	72.27	74.93	76.32
SDTTR	250.00	266.00	268.85	278.80	309.66	-1.38%	-11.82%	-16.74%	229.00	239.50	244.75	255.25	260.50	271.00	276.25
SISE	47.80	48.59	48.10	49.47	49.85	-1.73%	-1.16%	-9.52%	46.20	47.00	47.40	48.20	48.60	49.40	49.80
SKBNK	4.19	3.97	3.82	3.94	3.90	0.48%	12.63%	2.37%	4.02	4.08	4.14	4.20	4.26	4.32	4.38
SMRTG	53.90	53.60	51.52	51.74	54.82	-3.23%	6.31%	-2.97%	50.30	51.90	52.90	54.50	55.50	57.10	58.10
SOKM	63.90	64.05	62.53	62.25	62.22	-0.62%	-0.39%	-2.29%	62.05	62.70	63.30	63.95	64.55	65.20	65.80
TABGD	196.10	190.80	187.95	183.36	166.59	1.66%	6.75%	10.85%	186.47	189.23	192.67	195.43	198.87	201.63	205.07
TAVHL	255.00	251.37	245.51	244.46	226.82	-0.10%	4.47%	5.59%	248.33	251.17	253.08	255.92	257.83	260.67	262.58
TCELL	100.20	100.62	99.04	97.58	87.79	0.20%	1.62%	9.15%	95.53	97.07	98.63	100.17	101.73	103.27	104.83
THYAO	305.75	311.95	307.90	308.74	312.17	-1.45%	-1.92%	-3.93%	298.33	301.92	303.83	307.42	309.33	312.92	314.83
TKFEN	55.40	54.90	52.74	53.05	50.89	1.93%	5.02%	2.21%	52.00	52.80	54.10	54.90	56.20	57.00	58.30
TOASO	343.00	328.05	310.88	309.25	289.33	1.03%	8.72%	13.01%	329.83	335.67	339.33	345.17	348.83	354.67	358.33
TSKB	12.24	12.04	11.55	11.39	10.57	-1.05%	7.27%	13.97%	11.77	11.96	12.10	12.29	12.43	12.62	12.76
TTKOM	49.50	49.75	48.12	47.28	43.01	1.19%	1.68%	7.84%	46.97	47.77	48.64	49.44	50.31	51.11	51.98
TTRAK	924.00	945.00	937.25	957.50	957.80	-0.22%	-3.60%	-8.61%	894.17	905.33	914.67	925.83	935.17	946.33	955.67
TUKAS	7.36	7.44	7.41	7.50	7.90	-1.87%	-0.27%	-5.28%	7.16	7.26	7.31	7.41	7.46	7.56	7.61
TUPRS	169.90	170.28	166.86	172.71	183.06	-0.99%	1.74%	-10.72%	165.83	167.57	168.73	170.47	171.63	173.37	174.53
TURSG	77.30	77.71	78.51	77.62	70.93	1.51%	-1.34%	1.78%	72.33	73.47	75.38	76.52	78.43	79.57	81.48
ULKER	169.00	166.30	160.02	152.24	131.94	0.12%	8.96%	18.43%	159.47	163.53	166.27	170.33	173.07	177.13	179.87
VAKBN	23.82	24.18	23.70	23.17	20.89	-5.48%	0.85%	7.78%	21.93	22.87	23.35	24.29	24.77	25.71	26.19
VESBE	21.16	21.41	21.27	21.90	22.22	-0.28%	-0.84%	-5.37%	20.38	20.60	20.88	21.10	21.38	21.60	21.88
VESTL	80.55	85.20	84.18	85.46	89.62	-2.66%	-8.15%	-10.99%	74.63	76.82	78.68	80.87	82.73	84.92	86.78
YEOTK	198.00	190.78	180.39	182.23	199.35	-2.03%	5.60%	0.30%	184.40	190.60	194.30	200.50	204.20	210.40	214.10
YKBNK	33.58	33.58	33.01	33.21	32.51	-1.87%	3.07%	-4.87%	32.07	32.75	33.17	33.85	34.27	34.95	35.37
YYLGD	11.92	12.10	11.91	12.31	13.07	-1.24%	-1.73%	-12.22%	11.59	11.74	11.83	11.98	12.07	12.22	12.31
ZOREN	5.49	5.52	5.40	5.57	5.95	-1.08%	0.92%	-9.11%	5.32	5.40	5.44	5.52	5.56	5.64	5.68

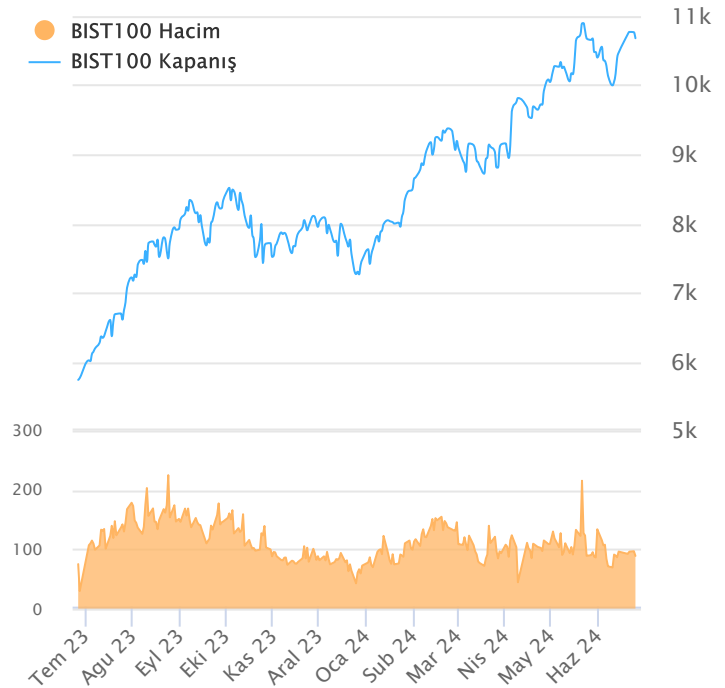
ŞİRKET TEMETTÜ ÖDEMELERİ

Kod	Brüt Temettü (Bin TL)	Temettü Dağıtım Oranı	Hisse Başına Brüt Tutar (TL)	Hisse Başına Net Tutar (TL)	Temettü Verimi(%)	Temettü Dağıtım Tarihi	Ödemeye Kalan Gün	Ödeme Tarihleri
DEVA	387,347	11.44%	0.25	0.23	2.38%	25.06.2024	0	25.06.2024
KLSE	100,000	33.87%	0.19	0.17	0.43%	25.06.2024	0	25.06.2024
KBORU	52,749	24.06%	0.53	0.47	0.64%	26.06.2024	1	26.06.2024
KFEIN	4,000	4.58%	0.20	0.18	0.17%	01.07.2024	6	01.07.2024
ARDYZ	3,810	0.89%	0.02	0.02	0.06%	03.07.2024	8	03.07.2024
ASGYO	131,800	3.34%	0.20	0.20	1.54%	03.07.2024	8	03.07.2024
DOFER	35,000	24.60%	0.63	0.57	1.59%	03.07.2024	8	03.07.2024
GIPTA	30,975	22.51%	0.23	0.21	0.70%	03.07.2024	8	03.07.2024
KCAER	200,000	16.85%	0.30	0.27	0.54%	03.07.2024	8	03.07.2024
INDES	262,333	51.62%	0.35	0.31	4.19%	05.07.2024	10	05.07.2024
ATAKP	122,000	41.26%	0.88	0.79	1.83%	08.07.2024	13	08.07.2024
ERBOS	50,000	-33.61%	2.25	2.03	1.18%	08.07.2024	13	08.07.2024
MERIT	28,050	33.29%	1.00	0.90	0.43%	08.07.2024	13	08.07.2024
TABGD	146,500	5.96%	0.56	0.50	0.29%	08.07.2024	13	08.07.2024
BURCE	13,750	26.07%	1.63	1.47	0.64%	09.07.2024	14	09.07.2024
KMPUR	120,000	19.75%	0.49	0.44	0.86%	09.07.2024	14	09.07.2024
YGGYO	752,371	10.02%	3.11	3.11	6.07%	09.07.2024	14	09.07.2024
AYES	7,514	9.26%	0.25	0.23	0.54%	10.07.2024	15	10.07.2024
MERCN	13,323	21.90%	0.07	0.06	0.61%	16.07.2024	21	16.07.2024
PAPIL	2,000	3.69%	0.06	0.05	0.04%	17.07.2024	22	17.07.2024
PNLSN	58,027	24.97%	0.77	0.70	1.18%	18.07.2024	23	18.07.2024
HLGYO	53,500	2.08%	0.02	0.02	0.57%	19.07.2024	24	19.07.2024
LKMNH	50,000	15.52%	1.39	1.25	1.23%	22.07.2024	27	Taksit : 22.07.2024 - 07.05.2024
TRGYO	2,350,000	17.64%	2.35	2.35	4.64%	22.07.2024	27	22.07.2024
DURDO	10,000	8.57%	0.10	0.09	0.70%	23.07.2024	28	23.07.2024
PRKME	200,000	59.18%	1.34	1.21	5.38%	23.07.2024	28	23.07.2024
AHGAZ	50,000	1.61%	0.02	0.02	0.13%	24.07.2024	29	24.07.2024
YAPRK	31,240	22.92%	2.20	1.98	0.45%	24.07.2024	29	24.07.2024
ENERY	50,000	2.26%	0.34	0.31	0.18%	25.07.2024	30	25.07.2024
VESBE	1,161,482	24.58%	0.73	0.65	3.43%	25.07.2024	30	25.07.2024
ASTOR	1,317,842	28.66%	1.32	1.19	1.27%	31.07.2024	36	31.07.2024
LILAK	180,250	80.30%	0.31	0.27	1.13%	01.08.2024	37	01.08.2024
SUWEN	56,000	29.23%	0.25	0.23	0.80%	12.08.2024	48	12.08.2024
SDTTR	130,192	40.39%	2.24	2.02	0.90%	13.08.2024	49	Taksit : 13.08.2024
ALFAS	300,000	28.87%	0.82	0.73	1.15%	14.08.2024	50	14.08.2024
ISSEN	25,464	10.17%	0.06	0.05	0.50%	15.08.2024	51	15.08.2024
EGPRO	1,459,915	289.58%	18.03	16.23	8.72%	26.08.2024	62	Avans : 13.07.2023 - 14.09.2023 - 09.01.2024 - 26.03.2024 - 26.08.2024 - 25.06.2024
MTRKS	20,000	20.38%	0.50	0.45	0.78%	27.08.2024	63	27.08.2024
CWENE	94,839	25.04%	0.77	0.69	0.35%	29.08.2024	65	29.08.2024
GWIND	562,000	90.13%	1.04	0.94	3.56%	29.08.2024	65	Avans : 26.12.2023 - 29.08.2024

Yabancı Takas Oranı



BİST 100 Kapanış ve İşlem Hacmi (Milyar TL)



TEKNİK GÖSTERGELER AÇIKLAMA

RSI

RSI ilgili periyoddaki kapanış değerlerini periyodun bir önceki kapanış değerleriyle kıyaslayarak hesaplanan kısa ve orta vadeli trendin yönü hakkında öngörüde bulunmayı sağlayan bir göstergedir. İndikatör 0'la 100 arasında değer alır. RSI da genellikle 30 ve 70 referans değerleri kullanılmakla beraber 50 seviyesi de kullanılabilir. Genel kabul görmüş yaklaşım uygulamada, 30 referans değerinin altına inen RSI değerlerinin "aşırı satım", 70 değerinin üzerine çıkan RSI değerlerinin de "aşırı alım" işaret ettiği yönünde. RSI 'ın yorumlanışında kullanılan bir diğer yöntemse uyumsuzluklardır. Yükselen bir piyasada RSI daki yeni oluşan dip ve tepelerin bir önceki dip ve tepelerden daha yüksekte oluşması beklenirken, alçalan bir piyasada RSI daki dip ve tepelerin bir önceki dip ve tepelerden daha aşağıda oluşması beklenir. Bunun gerçekleşmediği durumlar uyumsuzluk olarak kabul edilebilir.

Momentum

Belirlenmiş olan bir süre içinde fiyatların değişim hızını ölçen bir göstergedir. Son günün kapanışının, x gün önceki kapanışı bölünmesinin 100 ile çarpımı olarak hesaplanan Momentum'da bu iki günün eşit olduğu durumlarda bulunacak olan 100 değeri referans değeri olarak kabul edilir. Kullanım açısından 110 seviyenin üzeri "aşırı alım", 90 seviyesinin altı ise "aşırı satım" olarak kabul edilebilir. Ayrıca Momentum'la 100 referans çizginin kesişme noktalarında Momentum'un referans değerini yukarı kesmesi "al" aşağı kesmesi ise "sat" sinyali olarak kabul edilebilir. Uyumsuzluklar: Fiyatlar yükselirken ve yeni zirveler yaparken, göstergenin yeni zirve yapamaması veya fiyatlar yeni dip yaparken, göstergenin yeni dip yapmaması. Bu durumu trend değişikliğinin erken sinyali olarak değerlendirmek gerekebilir.

MACD

Genelde 26 ve 12 günlük olarak kullanılan iki üssel hareketli ortalamaların farkı olan Macd, kısa vadeli üssel ortalamaların uzun vadeliye göre olan pozisyonlarını değerlendiren trendin yönü hakkında bilgi vermeye çalışır. MACD orta vadeli indikatörlerden biridir. Macd'nin 0 olduğu seviyede 12 günlük üssel hareketli ortalamaya 26 günlük üssel ortalamaya eşittir. 12 günlük 26 günlük üzerine çıktığı durumlarda ise Macd pozitif değerler alacaktır. Tersine 12 günlük 26 günlük altına indiği durumlarda ise Macd negatif olacaktır. Yorumlamalarda 12 günlük hareketli ortalamaların 26 günlük hareketli ortalamadan uzaklaştığı yani Macd'nin 0 değerinin altında yada üzerinde olduğu durumlar "al" ve "sat" olarak değerlendirilebilir. Ancak bu bölgelerde olmanın ürettikleri sinyaller referans değeri kullanan diğer göstergelere göre daha zayıftır. Fiyatların trend yönünde aşırı bir hareketi olduğunu söylese de dönüş zamanı hakkında kesin bilgiler vermez. Macd'nin yorumlanmasında önem taşıyan bir diğer yöntemde uyumsuzluklara dikkat edilmesidir.

CCI

Mal piyasaları için Donald Lambert tarafından uyarlanmış olan CCI, hesaplanışındaki özellikler nedeniyle rahatlıkla hisse senedi piyasasına da kullanılan bir osilatördür. Bir çok analist bu göstergiyi aşırı alım / aşırı satım bölgelerini gösteren osilatör olarak kullanır. CCI +100 ile -100 arasında bir değer alır. +100'ün üzerinde olması demek, kağıdın fiyatının aşırı yükselmiş olması, -100'ün altında olması ise aşırı düşmüş olması demektir. ("aşırı alım ve aşırı satım") CCI'nin yorumlanmasında önem taşıyan bir diğer yöntemde uyumsuzluklara dikkat edilmesidir

Hareketli Ortalama (HO)

Hareketli Ortalama: bir dizinin verilen zaman aralığı içerisindeki ortalamasının hesaplanması için kullanılan bir yöntemdir. "Hareketli" kelimesi aslında ortalamaların durağan olmayıp zaman içinde eklenen veriye göre sürekli olarak kendini yeniden revize etmesi anlamında kullanılır. Kullandıkları datalarda hangi dönemin datalarına önem verdikleri açısından basit, ağırlıklı, üssel, üçgensel ve değişken olmak üzere beş farklı yöntemle hesaplanabilirler. Basit hareketli ortalamada periyod içindeki tüm günler aynı önemde kabul edilir. Ancak son günlerin önemini atlayan bu yaklaşıma karşı ağırlıklı hareketli ortalamada da ilk günlerin önemi azaltılarak ağırlık son günlere kaydırılır. Üssel hareketli ortalamada ise ağırlığın yine son günlere verilmesine karşın ilk günler ağırlıklı hareketli ortalamada olduğu gibi göz ardı edilmez

Teknik Metodoloji ve Risk Uyarıları

Tabloların hazırlanmasında Finnet veri terminali kullanılmış olup, datalar Finnet tarafından sağlanmıştır. BİST-50 Hisseleri Teknik değerlendirme tablosunda, Bazı önemli teknik göstergeler, hareketli ortalamalar değerleri, sinyalleri, aşırı alım-satım bölgeleri belirtilmiştir. Destek, Direnç ve PIVOT seviyeleri Trive Yatırım'ın belirlediği destek ve direnç seviyeleri değildir. Tüm tablolarda yer alan veriler günlük güncellenmektedir. Tüm bu veriler Finnet veri terminalinden alınmıştır. Teknik göstergelerin son aldığı değerler belirtilmiştir. Sadece teknik göstergelere bakılıp yatırım kararı verilmesi doğru sonuçlar doğurmayabilir. Bu bültende hazırlanan tablolar tek başına yeterli bir gösterge olmayıp, temel ve diğer gelişmelerin devre dışı bırakıldığının unutulmaması gerekmektedir. Trive Yatırım'ın söz konusu bilgi ve görüşlerde meydana gelebilecek değişikliklerden yatırımcıları haberdar etme yükümlülüğü bulunmamaktadır. Trive Yatırım bu bilgilerin veya bu bilgilere dayalı olarak yapılan tahmin, çıkarım veya görüşlerin doğruluğu, tamlığı veya uygunluğuna ilişkin açık veya zımni hiçbir beyan veya taahhütte bulunmamaktadır.

YASAL UYARI

Burada yer alan bilgiler Trive Yatırım tarafından genel bilgilendirme amacı ile hazırlanmıştır. Yatırım bilgi, yorum ve tavsiyeleri yatırım danışmanlığı kapsamında değildir. Yatırım danışmanlığı hizmeti, SPK tarafından yetkilendirilmiş yetkili kuruluşlar tarafından kişilerin risk ve getiri tercihleri dikkate alınarak sözleşme imzalanmak suretiyle kişiye özel olarak sunulmaktadır. Burada yer alan yorum ve tavsiyeler ise genel nitelikte olup tavsiyede bulunanların kişisel görüşlerine dayanmaktadır. Herhangi bir yatırım aracının alım-satım önerisi ya da getiri vaadi olarak yorumlanmamalıdır. Bu görüşler mali durumunuz ile risk ve getiri tercihlerinize uygun olmayabilir. Bu nedenle, sadece burada yer alan bilgilere dayanarak yatırım kararı verilmesi beklentilerinize uygun sonuçlar doğurmayabilir. Tüm veriler, Trive Yatırım tarafından güvenilir olduğuna inanılan kaynaklardan alınmıştır. Burada yer alan fiyatlar, veriler ve bilgilerin tam ve doğru olduğu garanti edilemez; içerik, haber verilmeksizin değiştirilebilir. Bu kaynakların kullanılması nedeni ile ortaya çıkabilecek hatalardan veya zararlardan kurum çalışanları ile Trive Yatırım sorumlu değildir.

Adres: Reşitpaşa Mah. Eski Büyükdere Cad. No:2 İç Kapı No: 6 Sarıyer / İstanbul www.trive.com.tr

Kaynaklar: Trive Yatırım Araştırma, Matiks ve Finnet

Raporu Hazırlayan Birim : Trive Yatırım Araştırma ve Strateji Departmanı

Mail: destek@trive.com.tr

Tel: 444 39 34