

Borsa İstanbul	İşl. Hac.(Milyar TL)	Son	Gün %	Hafta %	Ay %
BİST 100	97.6	10,871	-1.09%	-2.41%	1.79%
BİST 30	64.3	11,800	-1.25%	-2.63%	1.52%
BİST Sanayi	56.6	14,730	-0.95%	-0.59%	2.09%
BİST Banka	13.8	15,004	-2.39%	-6.36%	-2.08%
Bist Tüm	141.4	12,388	-0.96%	-1.91%	2.35%

Borsa İstanbul	Piy.Değ. (Milyar TL)	Son	S1 Haf.	S1 Ay	S3 Ay
Yabancı Payı	2,336.7	38.20%	38.44%	38.16%	37.91%

Döviz Kurları	Düşük	Yüksek	Son	Gün %	Hafta %	Ay %
USDTRY	32.8130	33.1301	32.9500	0.37%	-0.39%	0.01%
EURTRY	35.5822	36.0449	35.8790	0.83%	-0.75%	1.61%
GBPTRY	42.3608	42.8476	42.5402	0.31%	-0.98%	1.62%
EURUSD	1.0828	1.0872	1.0846	0.06%	-0.47%	1.24%
GBPUSD	1.2849	1.2916	1.2851	-0.46%	-0.72%	1.31%

Döviz Sepetleri	Son	Gün %	Hafta %	Ay %
Sepet Kur	34.2498	-0.36%	-1.10%	0.59%
Dolar Endeksi (DXY)	104.2930	-0.09%	0.10%	-1.32%

VİOP Sözleşme	Vadesi	VKGS	Son	Gün %	Hafta %	Ay %
F_XU0300824	29 Ağu	35	12,233.00	-1.43%	-3.84%	-2.46%
F_XAUUSD0824	29 Ağu	35	2,382.10	-2.55%	-4.18%	0.98%
F_USDTRY0724	31 Tem	6	33.19	0.44%	-0.85%	-3.24%
F_EURTRY0724	31 Tem	6	35.95	0.19%	-1.60%	-2.70%

Tahvil Faizleri	Düşük	Yüksek	Son	Önc. Gün	Önc. Haf	Önc. Ay
TL Referans Faiz	48.92	48.92	48.92	50.95	47.88	50.88
Türkiye 1 yıllık	42.20	46.29	45.40	45.49	45.69	46.36
Türkiye 2 yıllık	38.11	39.86	38.34	38.98	38.13	38.55
Türkiye 5 yıllık	26.72	27.55	27.40	26.86	26.19	28.93
Türkiye 10 yıllık	24.12	24.35	24.20	23.90	25.95	25.11
ABD 10 yıllık	4.20	4.29	4.26	4.28	4.21	4.29
Almanya 10 yıllık	2.39	2.46	2.42	2.44	2.41	2.45

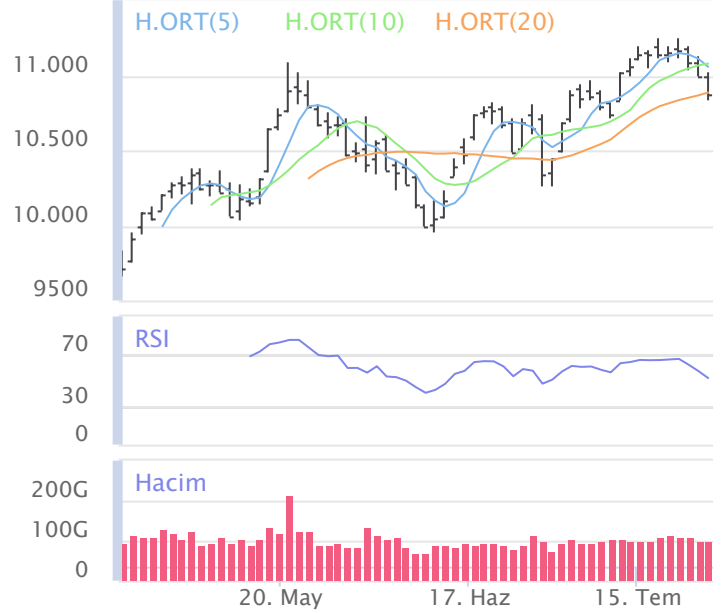
Emtia	Düşük	Yüksek	Son	Gün %	Hafta %	Ay %
Altın Ons	2,353.26	2,401.29	2,364.62	-1.37%	-3.30%	1.94%
Gram Altın	2,553.37	2,561.76	2,554.36	-1.29%	-3.45%	2.38%
Gümüş Ons	27.43	28.95	27.85	-3.62%	-6.64%	-3.66%
Gram Gümüş	29.18	30.59	29.56	-3.08%	-6.81%	-3.48%
Brent	79.32	81.60	81.56	1.06%	-2.85%	-3.08%
WTI	75.75	78.13	78.06	1.06%	-3.39%	-3.12%

Dünya Endeksleri	Son	Gün %	Hafta %	Ay %
S&P 500	5,399	-0.51%	-2.62%	-1.28%
DOW 30	39,935	0.20%	-1.80%	2.10%
NASDAQ	17,182	-0.93%	-3.86%	-3.02%
CAC40	7,417	-1.29%	-2.24%	-3.21%
DAX	18,299	-0.48%	-0.31%	0.67%
FTSE	8,186	0.40%	-0.23%	-0.74%
NIKKEI 225	37,870	-3.28%	-5.62%	-3.33%

En Çok Yükselen Hisseler XU100				En Çok Düşen Hisseler XU100			
	Gün %	Kapanış	Hacim		Gün %	Kapanış	Hacim
KCAER	6.67%	51.05	1,130.2	AKSA	-8.67%	10.75	811.5
AGROT	4.23%	22.18	2,745.1	ARDYZ	-4.46%	37.70	157.0
TAVHL	3.68%	274.75	2,137.1	TKFEN	-3.96%	55.85	211.5
EKGYO	2.70%	12.16	2,696.0	HEKTS	-3.58%	12.91	639.7
ASELS	2.63%	64.45	1,892.1	KLRSR	-3.55%	47.26	85.1
PETKM	2.58%	25.44	2,589.0	ECILC	-3.48%	55.55	210.4
ENKAI	2.50%	46.66	1,033.2	EGEEN	-3.38%	13,430.00	371.5
MGROS	2.02%	581.50	843.0	TABGD	-3.34%	196.80	196.4
ASTOR	1.93%	97.85	1,643.3	AGHOL	-3.27%	435.75	278.1
BTCIM	1.80%	170.00	170.7	ALFAS	-3.20%	66.50	219.7

Para Girişi Gözlenenler XU100				Hacmi En Yüksek Hisseler			
	Hacim	Kap.	Hac. %		Hacim	Kap.	Gün %
AGROT	2,745	22.18	-26.28%	THYAO	9,063	300.25	-1.56%
EKGYO	2,696	12.16	26.26%	EREGL	6,600	56.65	-1.73%
PETKM	2,589	25.44	39.06%	AKBNK	3,828	65.55	-2.89%
TAVHL	2,137	274.75	194.45%	MIATK	3,474	63.50	-2.68%
ASTOR	1,643	97.85	-25.12%	ISCTR	3,293	15.63	-2.74%
KCAER	1,130	51.05	414.12%	GUBRF	3,167	167.00	-0.89%
MGROS	843	581.50	0.68%	SASA	2,989	45.60	-1.85%
KOZAA	831	60.80	5.72%	AGROT	2,745	22.18	4.23%
BRSAN	817	459.25	92.85%	TUPRS	2,730	161.30	-1.04%
CWENE	750	241.80	-43.14%	EKGYO	2,696	12.16	2.70%

BIST 100	USDTRY	10 Yıllık Faiz TR	XAUUSD
10,871	32.950	24.20	2,364.62
-1.09%	0.37%	0.07%	-1.37%



XU100	Zarar Kes	Düşük	Yüksek	Aort	Son		
	10,569.24	10,838.43	11,017.21	10,871.48	10,871.48		
Performans				Dolar Bazında Performans			
Gün%	Haf%	Aylık%	Yb%	Gün%	Haf%	Aylık%	Yb%
-1.09	-2.41	1.79	45.53	-0.88	-1.73	1.78	30.39
Destek 3	Destek 2	Destek 1	Kapanış	Direnç 1	Direnç 2	Direnç 3	
10,622.09	10,730.26	10,800.87	10,871.48	10,979.65	11,087.82	11,158.43	
İşlem Hacmi (mn TL)				Hareketi Ortalamalar (HO)			
Son	5 Günlük Ort.	5 HO	10 HO	20 HO	50 HO		
97,593	105,037	11,056.31	11,078.36	10,885.62	10,639.55		
5 gün ortalama hacmin -%7 altında				-1.67%	-1.87%	-0.13%	2.18%
Teknik Göstergeler							
RSI		MOM		CCI		MACD	
51.72	AŞAĞI	98.61	AŞAĞI	-68.24	AŞAĞI	145.59	AŞAĞI

BİST 100 endeksinde ilk önemli destek seviyesi 10,800.87 seviyesinde bulunuyor. Bu seviyenin olası aşağı yönlü ataklarda aşağı yönlü kırılması durumunda zarar kes seviyesini 10,569.24 olarak değerlendirmekteyiz. Yukarı yönlü hareketlerde ise öncelikli direnç 10,979.65 seviyesinden geçmektedir. Bu direncin yukarı yönlü kırılması durumunda 11,158.43 seviyesini öncelikli kısa vadeli teknik hedef olarak değerlendirmekteyiz.

BIST 100 endeksi son işlem gününü %1.09 değer kaybıyla 10,871.48 seviyesinden tamamlamıştır. Endeks gün içinde en düşük 10,838.43 en yüksek 11,017.21 seviyesini gördü. Toplam işlem hacmi 141.4 milyar TL olarak gerçekleşti. Sektör endekslerinden en çok değer kazanan %0.70 ile BIST İNŞAAT endeksi olurken, en çok değer kaybeden ise -%2.39 ile BIST BANKA endeksi olarak gerçekleşti. İşlem hacmi en yüksek 56.6 milyar TL ile BIST SİNAİ oldu.

*BİST 100 endeksi içerisinde yer alan 25 hissenin fiyatı artarken 74 hissenin fiyatı azaldı. 1 hissenin fiyatında değişim olmadı.

ABD borsalarının dünü karışık tamamladıkları dikkat çekmektedir.

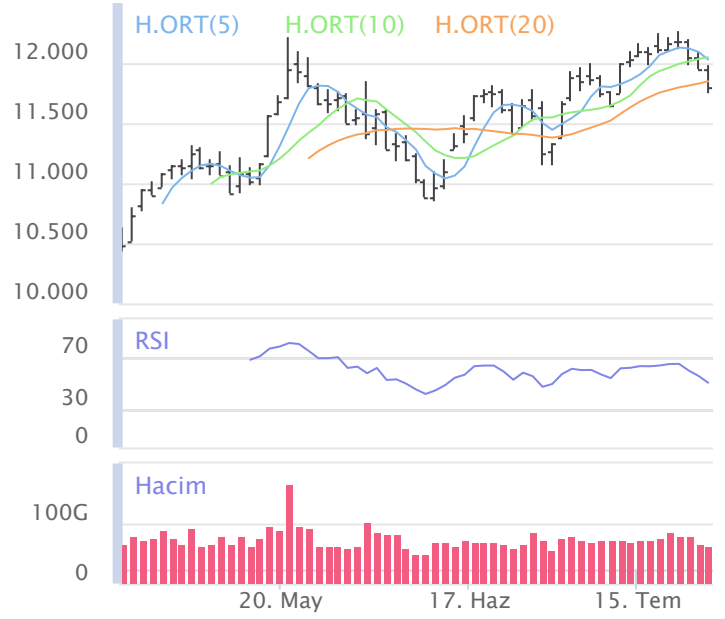
Avrupada Almanya DAX endeksi 0.48 düşerken İngiltere FTSE endeksi günü 0.40 yükselişle tamamladı.

Türkiye'nin 10 yıllık tahvil faizi bir önceki güne göre 30.2 baz puan yükselerek günü 24.20 seviyesinden tamamlamıştır.

ABD 10 yıllık tahvil faizinde bir önceki güne göre 2.4 baz puan düşerek günü 4.26 seviyesinden tamamlamıştır.

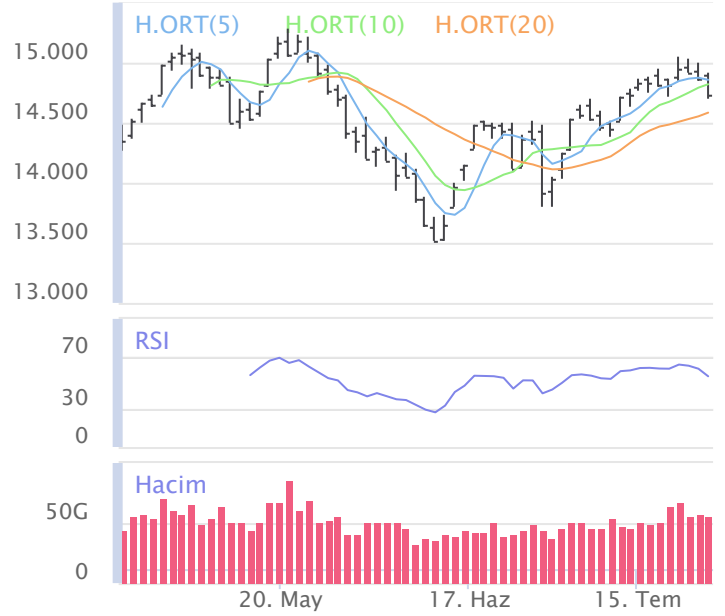
F_XU0300824	Zarar Kes	Düşük	Yüksek	Aort	Son		
	11,857.55	12,165.50	12,388.00	12,272.97	12,237.50		
Performans			Açık Pozisyon				
Gün%	Haf%	Sayısı	Değişimi				
-1.43%	-3.84%	383,601.0	7,259.0				
Destek 3	Destek 2	Destek 1	Kapanış	Direnç 1	Direnç 2	Direnç 3	
11,916.83	12,041.17	12,139.33	12,237.50	12,361.83	12,486.17	12,584.33	
İşlem Miktarı (Adet)			Hareketli Ortalamalar (HO)				
Son	5 Günlük Ort.	5 HO	10 HO	20 HO	50 HO		
170,973.00	174,382.00	12,519.40	12,629.00	12,539.16	12,599.84		
5 gün ortalama miktarın -2% altında			-2.25%	-3.10%	-2.41%	-2.88%	
Teknik Göstergeler							
RSI	MOM	CCI	MACD				
40.30	AŞAĞI	96.34	AŞAĞI	-178.93	AŞAĞI	-5.39	AŞAĞI

BİST30 endeks vadeli işlem sözleşmesinde ilk destek 12,139.33 seviyesinde bulunuyor. Bu seviyenin aşağı yönlü kırılması durumunda zarar kes seviyesi 11,857.55 olarak değerlendirilebilir. Yukarı yönlü hareketlerde direnç 12,361.83 seviyesinden geçmektedir. Direnç seviyesinin yukarı yönlü kırılması durumunda 12,584.33 seviyesi öncelikli kısa vadeli teknik hedef olacaktır. Sözleşmede toplam açık pozisyon sayısı 383601 adet olup açık pozisyonda önceki işlem gününe göre 7259 adetlik artış dikkat çekmektedir.



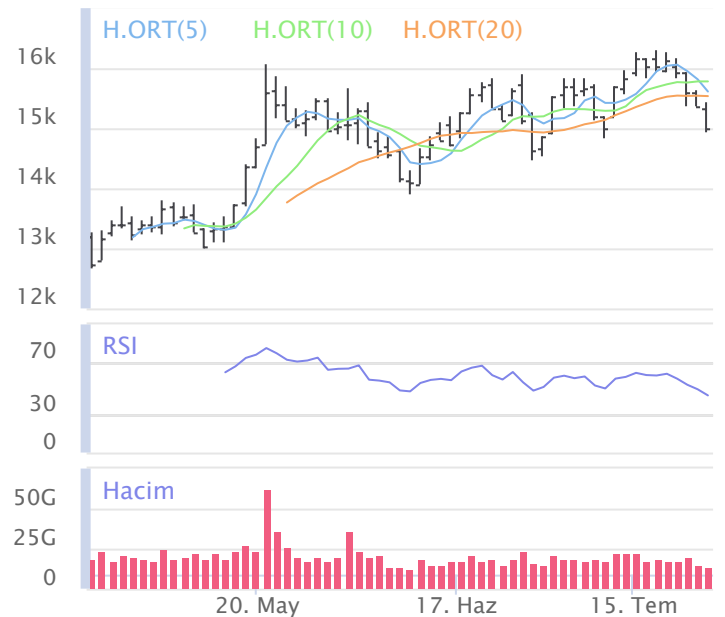
XUSIN	Zarar Kes	Düşük	Yüksek	Aort	Son		
	14,337.01	14,692.92	14,924.62	14,729.99	14,729.99		
Performans			Endekse Göre Performans				
Gün%	Haf%	Aylık%	Yb%	Gün%	Haf%	Aylık%	Yb%
-0.95	-0.59	2.09	27.73	0.14	1.86	0.29	-12.23
Destek 3	Destek 2	Destek 1	Kapanış	Direnç 1	Direnç 2	Direnç 3	
14,408.70	14,550.81	14,640.40	14,729.99	14,872.10	15,014.21	15,103.80	
İşlem Hacmi (mn TL)			Hareketli Ortalamalar (HO)				
Son	5 Günlük Ort.	5 HO	10 HO	20 HO	50 HO		
56,625	60,184	14,857.19	14,820.97	14,584.29	14,486.10		
5 gün ortalama hacmin -%6 altında			-0.86%	-0.61%	1.00%	1.68%	
Teknik Göstergeler							
RSI	MOM	CCI	MACD				
55.02	AŞAĞI	100.14	AŞAĞI	0.04	AŞAĞI	144.54	AŞAĞI

BİST sanayi endeksinde birinci destek seviyesi 14,640.40 seviyesinden geçmekte olup bu seviyenin aşağı yönlü kırılması durumunda zarar kes seviyesi olarak 14,337.01 seviyesi kullanılabilir. Yukarı yönlü ataklarda ise direnç 14,872.10 seviyelerinden geçmektedir. Bu direnç seviyesinin yukarı yönlü kırılması durumunda ise 15,103.80 seviyesi öncelikli kısa vadeli teknik hedef konumunda değerlendirilebilir.



XBANK	Zarar Kes	Düşük	Yüksek	Aort	Son		
	14,263.49	14,948.13	15,436.06	15,004.00	15,004.00		
Performans			Endekse Göre Performans				
Gün%	Haf%	Aylık%	Yb%	Gün%	Haf%	Aylık%	Yb%
-2.39	-6.36	-2.08	72.12	-1.31	-4.05	-3.81	18.27
Destek 3	Destek 2	Destek 1	Kapanış	Direnç 1	Direnç 2	Direnç 3	
14,334.80	14,641.47	14,822.73	15,004.00	15,310.66	15,617.33	15,798.59	
İşlem Hacmi (mn TL)			Hareketli Ortalamalar (HO)				
Son	5 Günlük Ort.	5 HO	10 HO	20 HO	50 HO		
13,780	16,756	15,611.82	15,780.56	15,535.80	15,068.45		
5 gün ortalama hacmin -%18 altında			-3.89%	-4.92%	-3.42%	-0.43%	
Teknik Göstergeler							
RSI	MOM	CCI	MACD				
44.61	AŞAĞI	95.62	AŞAĞI	-137.56	AŞAĞI	177.61	AŞAĞI

BİST banka endeksinde ilk etapta olası geri çekilmelerde birinci destek seviyesi konumunda olan 14,822.73 seviyesinin alım yönünde izlenebileceği düşüncesindeyiz. Zarar kes seviyesini ise 14,263.49 seviyesi olarak belirlemekteyiz. Alım pozisyonlarında bu seviyenin altına dikkat edilmeli. Olası yukarı yönlü ataklarda ise ilk etapta 15,310.66 birinci direnç seviyesinin aşılması durumunda teknik olarak kısa vadede yukarı hareket hız kazanabilir. Olası böyle bir durumda 15,798.59 seviyesi öncelikli kısa vadeli teknik hedef konumunda olacaktır.



Şirketlerden Haberler

TURSG	25.07.2024 23:25 Türkiye Sigorta A.Ş. 2024 Sorumluluk Beyanı (konsolide) Haberin Devamı
TURSG	25.07.2024 23:19 Türkiye Sigorta A.Ş. 2024 2.Çeyrek Konsolide Faaliyet Raporu Haberin Devamı
MIPAZ	25.07.2024 23:06 Milpa Ticari Ve Sınai Ürünler Pazarlama Sanayi Ve Ticaret A.Ş., Tetamat Gıda Yatırımları A.Ş. Kayıtlı Sermaye Tavanı İşlemlerine İlişkin Bildirim Hk Haberin Devamı
TURSG	25.07.2024 22:46 Türkiye Sigorta A.Ş. 2024 2.Çeyrek Konsolide Olmayan Faaliyet Raporu Haberin Devamı
MRGYO	25.07.2024 21:40 Martı Gayrimenkul Yatırım Ortaklığı A.Ş. Genel Kurul Toplantı Sonucu Haberin Devamı
TKFEN	25.07.2024 21:26 Tekfen Holding A.Ş. Payların Geri Alınmasına İlişkin Bildirim Haberin Devamı
KOTON	25.07.2024 20:46 Koton Mağazacılık Tekstil Sanayi Ve Ticaret A.Ş. Dubai merkezli Apparel Group ile Şirketimiz arasında imzalanan ön sözleşme hakkında Haberin Devamı
KERVET	25.07.2024 19:14 Kerevitaş Gıda Sanayi Ve Ticaret A.Ş. 2023 Yılı Olağan Genel Kurul Toplantısı Sonucu Hk Haberin Devamı
IEYHO	25.07.2024 19:08 Işıklar Enerji Ve Yapı Holding A.Ş. 2023 Yılı Olağan Genel Kurul Toplantı Çağrısı Haberin Devamı
GRTRK	25.07.2024 18:59 Grainturk Tarım A.Ş. Faaliyet Konusu Değişikliğine Yönelik Ayrılma Hakkı Kullanımına İlişkin SPK Onayı Hakkında Haberin Devamı
IEYHO	25.07.2024 18:58 Işıklar Enerji Ve Yapı Holding A.Ş. 2023 Yılı Olağan Genel Kurul Toplantı Çağrısı Haberin Devamı
GRTRK	25.07.2024 18:44 Grainturk Tarım A.Ş. Esas Sözleşme Tadili SPK Onayı Hk Haberin Devamı
VBTYZ	25.07.2024 18:32 VBT Yazılım A.Ş. Yeni İş İlişkisi Haberin Devamı
EGGUB	25.07.2024 18:30 Ege Gübre Sanayii A.Ş., Borsa İstanbul A.Ş. Pay Piyasasında Volatilité Bazlı Tedbir Sistemi Haberin Devamı
ADGYO	25.07.2024 18:15 Adra Gayrimenkul Yatırım Ortaklığı A.Ş. Payların Geri Alımına İlişkin Bildirim Haberin Devamı
FENER	25.07.2024 18:12 Fenerbahçe Futbol A.Ş., Gedik Yatırım Menkul Değerler A.Ş. Gedik Yatırım Menkul Değerler AŞ ile Fenerbahçe Futbol AŞ Arasında Yapılan Sponsorluk Anlaşmasının Yenilenmesi Hk Haberin Devamı
RALYH	25.07.2024 17:40 Ral Yatırım Holding A.Ş. İhale Bildirimi Haberin Devamı
EUPWR	25.07.2024 17:39 Europower Enerji Ve Otomasyon Teknolojileri Sanayi Ticaret A.Ş. 2023 Yılı Olağan Genel Kurul Toplantı Sonucu Haberin Devamı
GESAN	25.07.2024 17:15 Girişim Elektrik Sanayi Taahhüt Ve Ticaret A.Ş. 2023 Yılı Olağan Genel Kurul Toplantı Sonucu Haberin Devamı
KAYSE	25.07.2024 17:13 Kayseri Şeker Fabrikası A.Ş. İhale Sonucu Bildirimi Haberin Devamı
BOBET	25.07.2024 15:19 Boğaziçi Beton Sanayi Ve Ticaret A.Ş. OLAĞANÜSTÜ GENEL KURUL TOPLANTISI SONUÇLARI HAKKINDA, Haberin Devamı
MIATK	25.07.2024 14:51 Mia Teknoloji A.Ş. NATO İhale Sonucu ve Sözleşme İmzalanması Haberin Devamı
SMRTG	25.07.2024 14:45 Smart Güneş Enerjisi Teknolojileri Araştırma Geliştirme Üretim Sanayi Ve Ticaret A.Ş. Arnavutluk'ta yapılan ihale sonucunda yer alma hakkı elde edilen 2 proje için sözleşme imzalanmasına ilişkin davetler gelmiştir Haberin Devamı
SNICA	25.07.2024 14:12 Sanica Isı Sanayi A.Ş. Kayıtlı Sermaye Tavanının Artırılması ile Geçerlilik Süresine İlişkin Kurul Onayı Haberin Devamı
CEMAS	25.07.2024 13:35 Çemaş Döküm Sanayi A.Ş. 2023 Yılı Olağan Genel Kurul 2. Toplantı Çağrısı Haberin Devamı

BİST-50 HİSSELERİ TEKNİK DEĞERLENDİRME

Kod	RSI			MOMENTUM			CCI			5HO	10HO	20HO	MACD	
	Değer	Sinyal	Bölge	Değer	Sinyal	Bölge	Değer	Sinyal	Bölge	Sinyal	Sinyal	Sinyal	Değer	Sinyal
XU030	50.30	-	-	98.28	SATIŞ	-	-83.34	-	-	-	-	SATIŞ	150.13	SATIŞ
XU050	51.33	-	-	98.59	SATIŞ	-	-69.94	-	-	-	-	SATIŞ	125.09	SATIŞ
XU100	51.72	-	-	98.61	SATIŞ	-	-68.24	-	-	-	-	SATIŞ	145.59	SATIŞ
XBANK	44.61	-	-	95.62	SATIŞ	-	-137.56	-	AŞIRI SATIM	-	-	-	177.61	-
XUSIN	55.02	-	-	100.14	-	-	0.04	-	-	SATIŞ	SATIŞ	-	144.54	-
AEFES	56.75	-	-	95.15	-	-	-96.67	-	-	-	-	-	15.22	-
AKBNK	48.42	SATIŞ	-	98.28	SATIŞ	-	-86.35	-	-	-	-	SATIŞ	1.10	SATIŞ
ALARK	46.13	-	-	98.87	SATIŞ	-	6.86	-	-	-	-	-	-1.89	-
ARCLK	53.28	-	-	103.53	-	-	67.88	SATIŞ	-	-	-	-	0.58	-
ASELS	59.18	-	-	99.31	-	-	73.59	-	-	ALIŞ	ALIŞ	-	1.04	-
ASTOR	57.18	-	-	104.04	-	-	161.14	-	AŞIRI ALIM	-	-	-	-0.16	-
BIMAS	69.70	SATIŞ	-	107.91	-	-	67.60	SATIŞ	-	SATIŞ	-	-	26.90	-
BRSAN	50.02	ALIŞ	-	101.77	-	-	105.00	-	AŞIRI ALIM	-	-	-	-7.31	-
CWENE	61.88	-	-	117.21	-	AŞIRI ALIM	120.36	-	AŞIRI ALIM	-	-	-	4.01	-
DOAS	31.05	-	-	92.13	-	-	-209.47	-	AŞIRI SATIM	-	-	-	-5.75	-
DOHOL	60.27	-	-	99.36	SATIŞ	-	62.66	-	-	ALIŞ	-	-	0.38	-
EGEEN	55.52	-	-	103.83	-	-	103.37	-	AŞIRI ALIM	-	-	-	118.36	-
EKGYO	71.41	-	AŞIRI ALIM	107.14	-	-	115.67	-	AŞIRI ALIM	-	-	-	0.65	-
ENJSA	68.40	-	-	107.33	-	-	178.23	-	AŞIRI ALIM	-	-	-	1.30	-
ENKAI	73.19	-	AŞIRI ALIM	112.65	-	AŞIRI ALIM	171.74	-	AŞIRI ALIM	-	-	-	1.23	-
EREGL	59.05	-	-	102.72	-	-	16.29	SATIŞ	-	-	SATIŞ	-	1.91	SATIŞ
EUPWR	49.09	SATIŞ	-	105.91	-	-	94.50	-	-	-	-	-	-2.54	-
FROTO	34.23	-	-	92.67	-	-	-174.87	-	AŞIRI SATIM	-	-	-	-19.51	-
GARAN	57.68	-	-	94.26	SATIŞ	-	-55.45	-	-	-	-	-	5.47	-
GESAN	44.08	-	-	101.05	-	-	65.58	SATIŞ	-	SATIŞ	-	SATIŞ	-1.43	-
GUBRF	61.86	-	-	109.44	-	-	71.40	-	-	-	-	-	4.69	-
HALKB	43.64	-	-	95.26	-	-	-140.59	-	AŞIRI SATIM	-	-	-	0.05	-
HEKTS	47.00	SATIŞ	-	105.30	-	-	18.06	-	-	SATIŞ	SATIŞ	SATIŞ	-0.09	-
ISCTR	42.90	-	-	94.78	SATIŞ	-	-112.31	-	AŞIRI SATIM	-	-	-	0.16	-
KCHOL	41.59	-	-	94.85	-	-	-222.78	-	AŞIRI SATIM	-	-	-	-0.47	SATIŞ
KONTR	36.39	-	-	88.85	-	AŞIRI SATIM	-171.94	-	AŞIRI SATIM	-	-	-	-1.73	-
KOZAL	61.19	-	-	104.29	-	-	87.79	-	-	-	-	-	0.46	-
KRDMD	45.38	-	-	95.10	-	-	-149.86	-	AŞIRI SATIM	-	-	-	0.30	-
MGROS	69.73	-	-	106.02	-	-	114.03	-	AŞIRI ALIM	ALIŞ	-	-	17.84	ALIŞ
MIATK	56.00	-	-	115.35	-	AŞIRI ALIM	61.54	SATIŞ	-	SATIŞ	-	-	1.65	-
ODAS	48.32	-	-	98.28	SATIŞ	-	-25.61	-	-	-	-	-	-0.02	-
OYAKC	69.56	SATIŞ	-	101.47	-	-	40.42	-	-	-	-	-	3.63	-
PETKM	72.17	-	AŞIRI ALIM	107.07	-	-	131.03	-	AŞIRI ALIM	-	-	-	0.94	-
PGSUS	47.82	-	-	92.26	-	-	-92.55	-	-	-	-	-	4.88	-
SAHOL	58.24	-	-	99.72	SATIŞ	-	3.48	-	-	-	SATIŞ	-	3.18	-
SASA	54.38	-	-	102.66	-	-	79.15	-	-	-	-	-	0.27	-
SISE	41.72	-	-	95.52	-	-	-156.80	-	AŞIRI SATIM	-	-	-	-0.16	-
SMRTG	43.25	-	-	98.32	SATIŞ	-	-55.36	-	-	SATIŞ	SATIŞ	-	-0.73	-
SOKM	49.07	SATIŞ	-	97.82	-	-	-83.23	-	-	-	-	SATIŞ	0.86	SATIŞ
TAVHL	56.91	-	-	100.64	ALIŞ	-	-1.61	-	-	ALIŞ	ALIŞ	ALIŞ	7.73	-
TCELL	55.09	-	-	97.12	-	-	-74.14	-	-	-	-	-	3.21	-
THYAO	42.60	-	-	96.85	SATIŞ	-	-172.61	-	AŞIRI SATIM	-	-	-	-0.48	SATIŞ
TOASO	32.00	-	-	89.75	-	AŞIRI SATIM	-157.94	-	AŞIRI SATIM	-	-	-	-6.17	-
TTKOM	46.74	SATIŞ	-	92.90	-	-	-198.11	-	AŞIRI SATIM	-	-	-	0.92	-
TTRAK	24.37	-	AŞIRI SATIM	93.18	-	-	-155.68	-	AŞIRI SATIM	-	-	-	-34.54	-
TUPRS	37.11	-	-	94.55	-	-	-135.42	-	AŞIRI SATIM	-	-	-	-2.45	-
ULKER	54.97	-	-	97.76	SATIŞ	-	-34.55	-	-	-	-	-	5.13	-
VESTL	34.39	-	-	92.88	-	-	-180.16	-	AŞIRI SATIM	-	-	-	-2.41	SATIŞ
YKBNK	36.16	-	-	93.83	SATIŞ	-	-158.11	-	AŞIRI SATIM	-	-	-	-0.58	-
ZOREN	56.92	-	-	102.48	-	-	115.63	-	AŞIRI ALIM	-	-	-	0.04	-

BİST-100 HİSSELERİ HAREKETLİ ORTALAMA ve DESTEK DİRENÇ TABLOSU

Kod	Kapanış	Hareketli Ortalama				Değişim			Destek ve Direnç Seviyeleri						
		5 HO	10 HO	20 HO	50 HO	Günlük	Haftalık	Aylık	Destek 3	Destek 2	Destek 1	Pivot	Direnç 1	Direnç 2	Direnç 3
XU030	11,799.82	12,030.44	12,049.16	11,848.79	11,600.55	-1.25%	-2.63%	1.52%	11,491.06	11,624.39	11,712.11	11,845.44	11,933.16	12,066.49	12,154.21
XU050	9,598.64	9,766.38	9,782.21	9,614.52	9,407.85	-1.08%	-2.41%	1.64%	9,370.87	9,468.06	9,533.35	9,630.54	9,695.83	9,793.02	9,858.31
XU100	10,871.48	11,056.31	11,078.36	10,885.62	10,639.55	-1.09%	-2.41%	1.79%	10,622.09	10,730.26	10,800.87	10,909.04	10,979.65	11,087.82	11,158.43
XBANK	15,004.00	15,611.82	15,780.56	15,535.80	15,068.45	-2.39%	-6.36%	-2.08%	14,334.80	14,641.47	14,822.73	15,129.40	15,310.66	15,617.33	15,798.59
XUSIN	14,729.99	14,857.19	14,820.97	14,584.29	14,486.10	-0.95%	-0.59%	2.09%	14,408.70	14,550.81	14,640.40	14,782.51	14,872.10	15,014.21	15,103.80
AEFES	274.50	283.30	288.35	274.16	235.80	-1.61%	-4.60%	17.11%	252.17	260.33	267.42	275.58	282.67	290.83	297.92
AGHOL	435.75	447.55	449.73	420.69	376.67	-3.27%	-1.86%	22.92%	400.67	413.58	424.67	437.58	448.67	461.58	472.67
AGROT	22.18	20.67	18.55	16.55	19.11	4.23%	25.38%	41.27%	18.86	19.74	20.96	21.84	23.06	23.94	25.16
AKBNK	65.55	68.08	67.82	66.51	64.70	-2.89%	-3.89%	0.54%	61.25	63.15	64.35	66.25	67.45	69.35	70.55
AKFGY	2.52	2.54	2.55	2.45	2.38	-1.18%	-0.79%	10.04%	2.42	2.46	2.49	2.53	2.56	2.60	2.63
AKFYE	24.62	24.84	24.89	25.64	26.68	-0.16%	-3.15%	-8.88%	23.97	24.21	24.41	24.65	24.85	25.09	25.29
AKSA	10.75	11.87	11.96	11.55	10.76	-8.67%	-12.96%	-3.08%	9.18	9.92	10.33	11.07	11.48	12.22	12.63
AKSEN	42.86	43.01	43.51	43.24	44.01	0.37%	-2.37%	-4.20%	40.93	41.57	42.21	42.85	43.49	44.13	44.77
ALARK	105.10	103.62	104.22	104.96	110.98	-0.28%	1.84%	0.57%	99.20	101.50	103.30	105.60	107.40	109.70	111.50
ALFAS	66.50	67.27	68.52	67.74	73.07	-3.20%	-2.21%	-6.54%	61.58	63.97	65.23	67.62	68.88	71.27	72.53
ARCLK	175.80	175.60	173.15	171.80	176.49	-1.24%	3.78%	-1.21%	166.60	171.00	173.40	177.80	180.20	184.60	187.00
ARDYZ	37.70	38.74	39.50	38.31	38.50	-4.46%	-6.50%	2.34%	35.35	36.53	37.11	38.29	38.87	40.05	40.63
ASELS	64.45	63.56	63.64	62.02	60.83	2.63%	2.06%	7.60%	60.42	61.28	62.87	63.73	65.32	66.18	67.77
ASTOR	97.85	96.06	95.04	93.57	97.56	1.93%	3.54%	-5.73%	91.75	93.65	95.75	97.65	99.75	101.65	103.75
BERA	17.40	17.83	18.29	18.80	18.36	-0.85%	-7.69%	-6.90%	16.51	16.87	17.14	17.50	17.77	18.13	18.40
BFREN	846.50	862.10	869.65	860.50	886.20	-1.17%	-3.81%	-3.86%	825.67	833.83	840.17	848.33	854.67	862.83	869.17
BIMAS	613.00	616.50	601.66	575.76	528.87	-1.84%	0.49%	7.82%	587.00	598.00	605.50	616.50	624.00	635.00	642.50
BINHO	430.00	441.30	418.75	400.29	419.65	-0.64%	1.78%	8.72%	407.42	417.83	423.92	434.33	440.42	450.83	456.92
BRSAN	459.25	453.50	451.00	443.63	480.86	0.49%	2.06%	-3.32%	421.08	438.42	448.83	466.17	476.58	493.92	504.33
BRYAT	2,255.00	2,277.60	2,252.20	2,235.90	2,409.31	-2.55%	1.67%	-4.85%	2,030.67	2,126.33	2,190.67	2,286.33	2,350.67	2,446.33	2,510.67
BTCIM	170.00	164.18	162.04	163.50	150.74	1.80%	8.28%	5.39%	162.23	163.87	166.93	168.57	171.63	173.27	176.33
CANTE	1.94	1.93	1.90	1.89	2.11	-1.02%	1.04%	-5.76%	1.82	1.88	1.91	1.97	2.00	2.06	2.09
CCOLA	882.50	881.80	874.95	849.80	803.38	0.74%	1.15%	10.80%	818.17	835.83	859.17	876.83	900.17	917.83	941.17
CIMSA	35.38	35.48	35.19	33.78	32.50	-1.12%	3.09%	17.93%	33.72	34.46	34.92	35.66	36.12	36.86	37.32
CWENE	241.80	234.02	220.20	211.36	222.40	0.75%	11.84%	8.92%	208.70	221.90	231.85	245.05	255.00	268.20	278.15
DOAS	246.00	256.60	262.53	262.78	276.78	-2.77%	-7.78%	-11.99%	234.33	239.87	242.93	248.47	251.53	257.07	260.13
DOHOL	17.15	16.94	17.06	16.67	15.79	1.72%	1.72%	4.70%	16.06	16.37	16.76	17.07	17.46	17.77	18.16
ECILC	55.55	57.58	56.12	54.00	53.51	-3.48%	-6.01%	5.61%	52.42	53.98	54.77	56.33	57.12	58.68	59.47
ECZYT	229.50	233.64	231.81	227.83	235.50	-0.78%	-2.75%	-2.42%	222.43	225.77	227.63	230.97	232.83	236.17	238.03
EGEEN	13,430.00	13,340.00	13,105.75	12,800.88	12,994.94	-3.38%	3.41%	5.87%	12,533.33	12,976.67	13,203.33	13,646.67	13,873.33	14,316.67	14,543.33
EKGYO	12.16	11.95	11.69	11.04	9.83	2.70%	2.10%	27.73%	11.24	11.50	11.83	12.09	12.42	12.68	13.01
ENERY	190.50	186.15	184.81	187.68	182.29	-0.45%	5.67%	-0.34%	184.40	187.10	188.80	191.50	193.20	195.90	197.60
ENJSA	70.30	68.47	67.35	66.59	64.97	1.66%	4.46%	7.82%	67.37	68.33	69.32	70.28	71.27	72.23	73.22
ENKAI	46.66	44.74	43.67	42.23	40.97	2.50%	8.76%	11.73%	44.15	44.75	45.71	46.31	47.27	47.87	48.83
EREGL	56.65	57.92	56.95	55.40	51.48	-1.73%	1.34%	7.90%	53.78	54.92	55.78	56.92	57.78	58.92	59.78
EUPWR	102.10	102.04	98.60	97.34	111.29	-2.67%	6.80%	-4.76%	93.47	97.43	99.77	103.73	106.07	110.03	112.37
EUREN	15.16	15.44	15.12	14.84	14.77	-2.32%	2.02%	4.12%	14.44	14.79	14.98	15.33	15.52	15.87	16.06
FROTO	999.00	1,031.80	1,047.40	1,075.30	1,095.64	-1.09%	-5.58%	-10.72%	974.17	986.33	992.67	1,004.83	1,011.17	1,023.33	1,029.67
GARAN	124.80	127.44	129.75	124.02	110.57	-1.58%	-4.00%	10.34%	117.93	120.27	122.53	124.87	127.13	129.47	131.73
GESAN	49.94	50.12	49.57	48.82	55.84	-1.11%	2.04%	-3.96%	47.73	48.65	49.30	50.22	50.87	51.79	52.44
GOLTS	522.00	517.10	528.00	526.35	483.79	0.00%	0.19%	11.60%	500.67	509.33	515.67	524.33	530.67	539.33	545.67
GUBRF	167.00	160.52	162.51	150.24	151.59	-0.89%	-0.18%	17.03%	143.17	154.73	160.87	172.43	178.57	190.13	196.27
HALKB	18.08	18.58	18.85	18.66	18.41	-0.71%	-6.85%	-4.54%	17.18	17.55	17.82	18.19	18.46	18.83	19.10
HEKTS	12.91	13.22	13.03	12.61	13.75	-3.58%	-2.93%	-1.45%	11.86	12.35	12.63	13.12	13.40	13.89	14.17
ISCTR	15.63	16.46	16.83	16.44	15.95	-2.74%	-9.76%	-3.87%	14.94	15.27	15.45	15.78	15.96	16.29	16.47

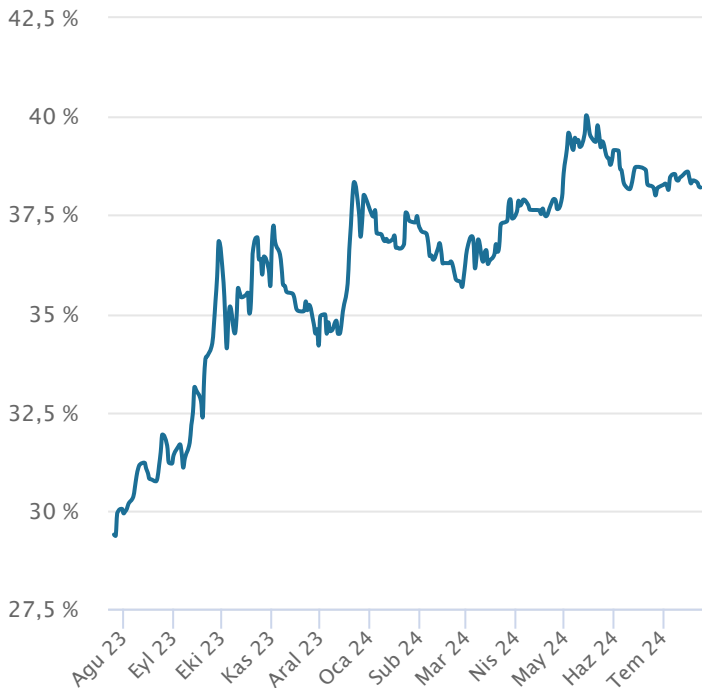
BİST-100 HİSSELERİ HAREKETLİ ORTALAMA ve DESTEK DİRENÇ TABLOSU

Kod	Kapanış	Hareketli Ortalama				Değişim			Destek ve Direnç Seviyeleri						
		5 HO	10 HO	20 HO	50 HO	Günlük	Haftalık	Aylık	Destek 3	Destek 2	Destek 1	Pivot	Direnç 1	Direnç 2	Direnç 3
ISGYO	17.70	17.89	17.86	17.34	16.73	-1.34%	-2.43%	10.63%	16.54	16.95	17.32	17.73	18.10	18.51	18.88
ISMEN	38.46	40.08	40.91	39.99	38.74	-2.83%	-10.56%	-1.69%	36.54	37.50	37.98	38.94	39.42	40.38	40.86
IZENR	22.96	23.00	22.95	22.93	23.82	-1.37%	-0.78%	-1.63%	21.61	22.23	22.59	23.21	23.57	24.19	24.55
KAYSE	27.18	27.71	27.81	27.49	28.54	-1.59%	-3.55%	-0.88%	26.05	26.59	26.89	27.43	27.73	28.27	28.57
KCAER	51.05	48.31	48.59	50.26	52.40	6.67%	4.78%	-9.55%	43.83	45.90	48.47	50.54	53.11	55.18	57.75
KCHOL	219.00	225.54	227.18	226.89	231.12	-2.45%	-2.93%	0.18%	210.13	214.47	216.73	221.07	223.33	227.67	229.93
KLSEK	47.26	49.12	51.00	47.87	49.46	-3.55%	-9.46%	3.73%	44.17	45.71	46.49	48.03	48.81	50.35	51.13
KONTR	48.84	51.93	52.55	51.69	57.84	-2.20%	-6.46%	-10.70%	44.53	46.47	47.66	49.60	50.79	52.73	53.92
KONYA	8,442.50	8,364.00	8,245.75	8,045.13	8,494.15	0.93%	3.81%	4.36%	7,935.00	8,132.50	8,287.50	8,485.00	8,640.00	8,837.50	8,992.50
KOZAA	60.80	59.92	60.41	58.15	53.93	0.58%	4.11%	10.24%	58.50	59.30	60.05	60.85	61.60	62.40	63.15
KOZAL	23.36	23.10	23.02	22.10	21.73	0.34%	1.65%	7.85%	22.15	22.59	22.97	23.41	23.79	24.23	24.61
KRDMD	30.26	31.08	31.58	31.43	30.16	-1.37%	-5.79%	-2.51%	28.91	29.47	29.87	30.43	30.83	31.39	31.79
KTMK	43.16	44.04	46.11	47.40	57.79	-1.86%	-5.23%	-8.17%	40.62	41.76	42.46	43.60	44.30	45.44	46.14
LMKVC	24.06	23.49	23.25	22.78	22.29	1.78%	4.79%	13.71%	21.82	22.58	23.32	24.08	24.82	25.58	26.32
MAVI	116.60	121.42	126.95	126.28	111.48	1.39%	-10.31%	-1.77%	110.67	112.33	114.47	116.13	118.27	119.93	122.07
MGROS	581.50	574.10	569.20	553.58	517.17	2.02%	1.84%	7.19%	556.67	561.83	571.67	576.83	586.67	591.83	601.67
MIATK	63.50	64.14	61.72	60.60	57.62	-2.68%	-1.70%	-1.93%	55.30	59.40	61.45	65.55	67.60	71.70	73.75
OBAMS	36.30	36.50	36.43	36.33	37.35	-2.37%	-2.31%	-3.66%	34.99	35.65	35.97	36.63	36.95	37.61	37.93
ODAS	8.57	8.56	8.70	8.56	8.74	-0.23%	-2.06%	-3.05%	7.99	8.21	8.39	8.61	8.79	9.01	9.19
OTKAR	607.50	612.80	620.45	627.65	612.08	0.08%	-2.10%	-6.83%	591.50	596.50	602.00	607.00	612.50	617.50	623.00
OYAKC	75.70	76.54	75.87	71.54	65.56	-0.46%	-0.20%	22.20%	73.22	74.13	74.92	75.83	76.62	77.53	78.32
PEKGY	6.27	6.42	6.72	7.36	8.00	-1.42%	-7.39%	-18.68%	6.08	6.16	6.22	6.30	6.36	6.44	6.50
PETKM	25.44	24.97	24.51	23.39	22.04	2.58%	4.86%	17.34%	24.23	24.49	24.97	25.23	25.71	25.97	26.45
PQSUS	232.50	238.50	245.66	237.72	223.85	-0.85%	-6.29%	-1.23%	223.97	227.23	229.87	233.13	235.77	239.03	241.67
QUAGR	3.24	3.30	3.36	3.32	3.50	-1.22%	-7.16%	-1.22%	3.11	3.17	3.20	3.26	3.29	3.35	3.38
REEDR	35.38	35.29	35.01	34.57	37.50	-1.72%	-0.06%	-3.17%	32.71	33.91	34.65	35.85	36.59	37.79	38.53
SAHOL	106.10	107.80	107.52	103.05	99.68	-0.93%	-0.38%	16.40%	103.13	104.17	105.13	106.17	107.13	108.17	109.13
SASA	45.60	45.79	44.87	44.13	45.37	-1.85%	3.50%	-1.81%	42.73	44.11	44.85	46.23	46.97	48.35	49.09
SDTTR	273.00	269.90	270.40	262.32	277.08	-1.97%	1.39%	9.20%	252.58	262.17	267.58	277.17	282.58	292.17	297.58
SISE	48.24	48.95	49.61	49.70	50.11	-0.90%	-3.90%	0.92%	47.03	47.57	47.91	48.45	48.79	49.33	49.67
SKBNK	4.23	4.15	4.15	4.17	4.06	0.48%	2.17%	0.95%	3.99	4.08	4.16	4.25	4.33	4.42	4.50
SMRTG	49.06	49.43	49.38	49.82	51.57	-1.88%	0.20%	-8.98%	47.21	48.03	48.55	49.37	49.89	50.71	51.23
SOKM	62.95	64.20	64.93	63.29	62.29	-1.64%	-5.34%	1.22%	60.55	61.55	62.25	63.25	63.95	64.95	65.65
TABGD	196.80	199.20	199.93	198.65	187.36	-3.34%	-2.33%	0.65%	187.80	192.20	194.50	198.90	201.20	205.60	207.90
TAVHL	274.75	274.75	278.85	269.79	252.35	3.68%	-3.17%	7.75%	250.25	255.25	265.00	270.00	279.75	284.75	294.50
TCELL	108.00	110.38	110.27	107.46	99.66	0.56%	-1.91%	7.78%	100.83	103.07	105.53	107.77	110.23	112.47	114.93
THYAO	300.25	307.30	308.70	306.94	309.20	-1.56%	-5.13%	-1.80%	289.33	293.92	297.08	301.67	304.83	309.42	312.58
TKFEN	55.85	56.39	56.97	56.12	54.62	-3.96%	-1.15%	0.81%	51.72	53.78	54.82	56.88	57.92	59.98	61.02
TKNSA	31.36	31.89	32.36	32.01	35.06	-1.82%	-4.10%	-2.24%	30.19	30.77	31.07	31.65	31.95	32.53	32.83
TMSN	139.80	141.72	140.55	134.29	138.49	-0.64%	-0.36%	6.07%	131.83	135.47	137.63	141.27	143.43	147.07	149.23
TOASO	282.25	295.75	301.10	317.36	310.01	-3.17%	-5.68%	-17.71%	268.58	275.42	278.83	285.67	289.08	295.92	299.33
TSKB	12.17	12.66	12.75	12.35	11.62	-1.70%	-7.17%	-0.57%	11.82	11.97	12.07	12.22	12.32	12.47	12.57
TTKOM	49.10	51.10	51.34	50.61	47.84	-2.68%	-3.73%	-0.81%	46.80	47.80	48.45	49.45	50.10	51.10	51.75
TTRAK	792.50	813.50	826.40	861.48	929.78	-1.31%	-4.63%	-14.23%	772.50	782.50	787.50	797.50	802.50	812.50	817.50
TUKAS	8.43	8.49	8.34	7.75	7.66	-0.24%	-1.63%	14.54%	8.06	8.21	8.32	8.47	8.58	8.73	8.84
TUPRS	161.30	163.40	165.50	166.99	173.05	-1.04%	-2.95%	-5.06%	157.07	158.83	160.07	161.83	163.07	164.83	166.07
TURSG	67.50	67.98	68.21	71.12	74.13	-1.39%	-0.81%	-12.68%	65.40	66.20	66.85	67.65	68.30	69.10	69.75
ULKER	174.30	173.92	177.47	174.60	157.42	0.29%	-1.36%	3.14%	167.87	169.23	171.77	173.13	175.67	177.03	179.57
VAKBN	21.66	22.84	23.18	22.67	22.66	-2.70%	-8.53%	-9.07%	20.61	21.09	21.37	21.85	22.13	22.61	22.89
VESBE	21.36	21.95	21.35	20.88	21.22	-2.35%	-1.39%	4.30%	19.95	20.57	20.97	21.59	21.99	22.61	23.01
VESTL	73.00	74.94	76.39	77.10	84.06	-1.82%	-6.29%	-9.37%	70.08	71.37	72.18	73.47	74.28	75.57	76.38
YEOTK	198.40	201.52	202.34	194.08	190.91	-1.05%	-4.94%	0.20%	187.80	191.20	194.80	198.20	201.80	205.20	208.80
YKBNK	29.82	31.09	31.59	32.29	33.01	-1.91%	-7.39%	-11.20%	28.91	29.37	29.59	30.05	30.27	30.73	30.95
YYLGD	12.12	12.34	12.63	12.20	12.46	-1.86%	-6.34%	1.68%	11.70	11.89	12.00	12.19	12.30	12.49	12.60
ZOREN	5.79	5.68	5.63	5.54	5.65	-0.52%	3.39%	5.46%	5.51	5.63	5.71	5.83	5.91	6.03	6.11

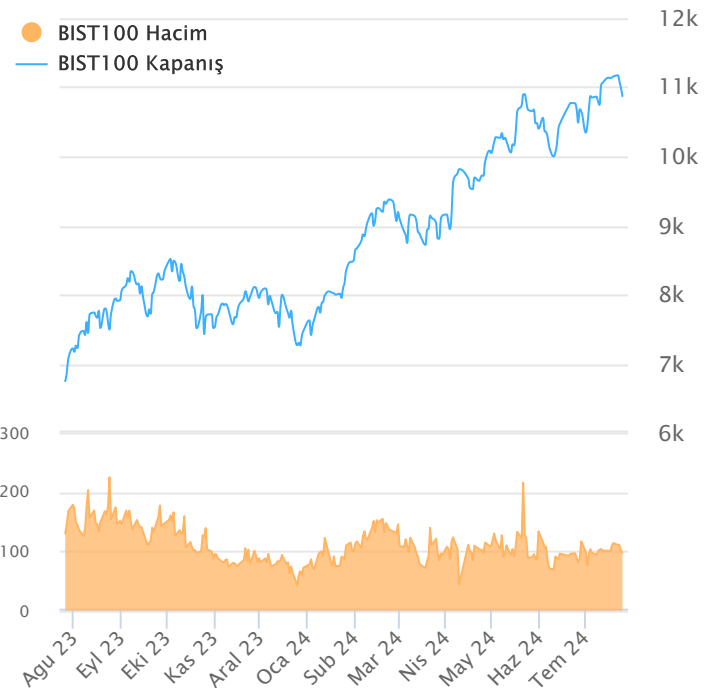
ŞİRKET TEMETTÜ ÖDEMELERİ

Kod	Brüt Temettü (Bin TL)	Temettü Dağıtım Oranı	Hisse Başına Brüt Tutar (TL)	Hisse Başına Net Tutar (TL)	Temettü Verimi(%)	Temettü Dağıtım Tarihi	Ödemeye Kalan Gün	Ödeme Tarihleri
ENERY	50,000	2.26%	0.34	0.31	0.18%	25.07.2024	0	25.07.2024
VESBE	1,161,482	24.58%	0.73	0.65	3.40%	25.07.2024	0	25.07.2024
AYDEM	384,758	-30.06%	0.55	0.49	1.51%	30.07.2024	5	30.07.2024
ASTOR	1,317,842	28.66%	1.32	1.19	1.35%	31.07.2024	6	31.07.2024
LILAK	180,250	80.30%	0.31	0.27	1.16%	01.08.2024	7	01.08.2024
TBORG	1,100,000	106.65%	3.41	3.07	3.21%	06.08.2024	12	06.08.2024
SUWEN	56,000	29.23%	0.25	0.23	0.75%	12.08.2024	18	12.08.2024
SDTTR	130,192	40.39%	2.24	2.02	0.82%	13.08.2024	19	Taksit : 13.08.2024
ALFAS	300,000	28.87%	0.82	0.73	1.23%	14.08.2024	20	14.08.2024
ISSEN	25,464	10.17%	0.06	0.05	0.47%	15.08.2024	21	15.08.2024
EGPRO	1,459,915	289.58%	18.03	16.23	8.76%	26.08.2024	32	Avans : 13.07.2023 - 14.09.2023 - 09.01.2024 - 26.03.2024 - 26.08.2024 - 25.06.2024
MTRKS	20,000	20.38%	0.50	0.45	1.03%	27.08.2024	33	27.08.2024
CWENE	94,839	25.04%	0.77	0.69	0.32%	29.08.2024	35	29.08.2024
GWIND	562,000	90.13%	1.04	0.94	3.22%	29.08.2024	35	Avans : 26.12.2023 - 29.08.2024
TURSG	1,000,000	16.25%	0.86	0.77	1.28%	29.08.2024	35	29.08.2024
KONTR	30,000	6.96%	0.05	0.04	0.09%	05.09.2024	42	05.09.2024
KRVGD	150,000	46.50%	0.63	0.56	2.22%	10.09.2024	47	Taksit : 10.09.2024 - 02.07.2024
PLTUR	14,650	37.02%	0.06	0.05	0.24%	10.09.2024	47	10.09.2024
ADEL	150,002	34.41%	6.35	5.71	1.11%	26.09.2024	63	26.09.2024
BUCIM	100,000	5.46%	0.07	0.06	0.78%	30.09.2024	67	30.09.2024
ESCAR	217,200	16.98%	4.00	3.60	1.10%	01.10.2024	68	Avans : 07.11.2023 - 01.10.2024 - 26.06.2024
SOKM	1,500,000	33.74%	2.53	2.28	4.02%	01.10.2024	68	Taksit : 01.10.2024 - 01.07.2024
BOBET	570,000	40.59%	1.50	1.35	4.87%	07.10.2024	74	Taksit : 07.08.2024 - 07.05.2024 - 07.10.2024
SANFM	3,000	6.83%	0.10	0.09	0.12%	15.10.2024	82	15.10.2024
GRSEL	40,000	3.69%	0.39	0.35	0.29%	21.10.2024	88	Taksit : 21.10.2024 - 20.06.2024
BRKSN	5,200	7.37%	0.17	0.15	0.50%	22.10.2024	89	Taksit : 22.10.2024 - 25.07.2024
MEDTR	35,000	135.31%	0.29	0.26	0.82%	23.10.2024	90	23.10.2024
OSMEN	93,000	18.38%	4.44	4.00	1.84%	25.10.2024	92	Avans : 31.01.2024 - 25.10.2024 - 29.07.2024 - 29.05.2024
EYGYO	23,759	10.53%	0.12	0.12	1.16%	31.10.2024	98	Taksit : 31.10.2024 - 30.09.2024
SUNTK	204,650	86.51%	0.43	0.39	1.95%	31.10.2024	98	31.10.2024
DGNMO	100,000	13.92%	0.29	0.26	2.56%	20.11.2024	118	20.11.2024
ASELS	510,000	7.00%	0.11	0.10	0.17%	25.11.2024	123	25.11.2024
AYEN	1,021,688	91.05%	3.68	3.31	11.33%	29.11.2024	127	Taksit : 29.11.2024 - 31.10.2024 - 30.09.2024 - 29.08.2024 - 31.07.2024 - 01.07.2024
TCCELL	6,276,998	50.00%	2.85	2.57	2.64%	05.12.2024	133	05.12.2024
LIDER	82,500	13.58%	0.50	0.45	0.64%	10.12.2024	138	Taksit : 10.12.2024 - 22.10.2024 - 16.08.2024 - 24.06.2024
FORTE	7,555	89.47%	0.11	0.10	0.20%	11.12.2024	139	11.12.2024
GRTRK	14,900	2.92%	0.12	0.11	0.17%	13.12.2024	141	Taksit : 13.12.2024 - 13.09.2024 - 22.07.2024
EBEBK	80,000	26.48%	0.50	0.45	1.05%	16.12.2024	144	Taksit : 16.12.2024 - 15.10.2024
BIMAS	6,072,000	39.32%	10.00	9.00	1.63%	18.12.2024	146	Taksit : 18.12.2024 - 02.10.2024 - 17.07.2024
PAGYO	249,159	9.45%	2.86	2.86	5.41%	24.12.2024	152	Taksit : 24.12.2024 - 10.07.2024

Yabancı Takas Oranı



BİST 100 Kapanış ve İşlem Hacmi(Milyar TL)



TEKNİK GÖSTERGELER AÇIKLAMA

RSI

RSI ilgili periyoddaki kapanış değerlerini periyodun bir önceki kapanış değerleriyle kıyaslayarak hesaplanan kısa ve orta vadeli trendin yönü hakkında öngörüde bulunmayı sağlayan bir göstergedir. İndikatör 0'la 100 arasında değer alır. RSI da genellikle 30 ve 70 referans değerleri kullanılmakla beraber 50 seviyesi de kullanılabilir. Genel kabul görmüş yaklaşım uygulamada, 30 referans değerinin altına inen RSI değerlerinin "aşırı satım", 70 değerinin üzerine çıkan RSI değerlerinin de "aşırı alım" işaret ettiği yönünde. RSI 'ın yorumlanışında kullanılan bir diğer yöntemse uyumsuzluklardır. Yükselen bir piyasada RSI daki yeni oluşan dip ve tepelerin bir önceki dip ve tepelerden daha yüksekte oluşması beklenirken, alçalan bir piyasada RSI daki dip ve tepelerin bir önceki dip ve tepelerden daha aşağıda oluşması beklenir. Bunun gerçekleşmediği durumlar uyumsuzluk olarak kabul edilebilir.

Momentum

Belirlenmiş olan bir süre içinde fiyatların değişim hızını ölçen bir göstergedir. Son günün kapanışının, x gün önceki kapanışı bölünmesinin 100 ile çarpımı olarak hesaplanan Momentum'da bu iki günün eşit olduğu durumlarda bulunacak olan 100 değeri referans değeri olarak kabul edilir. Kullanım açısından 110 seviyenin üzeri "aşırı alım", 90 seviyesinin altı ise "aşırı satım" olarak kabul edilebilir. Ayrıca Momentum'la 100 referans çizginin kesişme noktalarında Momentum'un referans değerini yukarı kesmesi "al" aşağı kesmesi ise "sat" sinyali olarak kabul edilebilir. Uyumsuzluklar: Fiyatlar yükselirken ve yeni zirveler yaparken, göstergenin yeni zirve yapamaması veya fiyatlar yeni dip yaparken, göstergenin yeni dip yapmaması. Bu durumu trend değişikliğinin erken sinyali olarak değerlendirmek gerekebilir.

MACD

Genelde 26 ve 12 günlük olarak kullanılan iki üssel hareketli ortalamaların farkı olan Macd, kısa vadeli üssel ortalamaların uzun vadeliye göre olan pozisyonlarını değerlendiren trendin yönü hakkında bilgi vermeye çalışır. MACD orta vadeli indikatörlerden biridir. Macd'nin 0 olduğu seviyede 12 günlük üssel hareketli ortalama 26 günlük üssel ortalamaya eşittir. 12 günlük 26 günlük üzerine çıktığı durumlarda ise Macd pozitif değerler alacaktır. Tersine 12 günlük 26 günlük altına indiği durumlarda ise Macd negatif olacaktır. Yorumlamalarda 12 günlük hareketli ortalamaların 26 günlük hareketli ortalamadan uzaklaştığı yani Macd'nin 0 değerinin altında yada üzerinde olduğu durumlar "al" ve "sat" olarak değerlendirilebilir. Ancak bu bölgelerde olmanın ürettikleri sinyaller referans değeri kullanan diğer göstergelere göre daha zayıftır. Fiyatların trend yönünde aşırı bir hareketi olduğunu söylese de dönüş zamanı hakkında kesin bilgiler vermez. Macd'nin yorumlanmasında önem taşıyan bir diğer yöntemde uyumsuzluklara dikkat edilmesidir.

CCI

Mal piyasaları için Donald Lambert tarafından uyarlanmış olan CCI, hesaplanışındaki özellikler nedeniyle rahatlıkla hisse senedi piyasasına da kullanılan bir osilatördür. Bir çok analist bu göstergesi aşırı alım / aşırı satım bölgelerini gösteren osilatör olarak kullanır. CCI +100 ile -100 arasında bir değer alır. +100'ün üzerinde olması demek, kağıdın fiyatının aşırı yükselmiş olması, -100'ün altında olması ise aşırı düşmüş olması demektir. ("aşırı alım ve aşırı satım") CCI'nin yorumlanmasında önem taşıyan bir diğer yöntemde uyumsuzluklara dikkat edilmesidir

Hareketli Ortalama (HO)

Hareketli Ortalama: bir dizinin verilen zaman aralığı içerisindeki ortalamasının hesaplanması için kullanılan bir yöntemdir. "Hareketli" kelimesi aslında ortalamaların durağan olmayıp zaman içinde eklenen veriye göre sürekli olarak kendini yeniden revize etmesi anlamında kullanılır. Kullandıkları datalarda hangi dönemin datalarına önem verdikleri açısından basit, ağırlıklı, üssel, üçgensel ve değişken olmak üzere beş farklı yöntemle hesaplanabilirler. Basit hareketli ortalama periyod içindeki tüm günler aynı önemde kabul edilir. Ancak son günlerin önemini atlayan bu yaklaşıma karşı ağırlıklı hareketli ortalama da ilk günlerin önemi azaltılarak ağırlık son günlere kaydırılır. Üssel hareketli ortalama ise ağırlığın yine son günlere verilmesine karşın ilk günler ağırlıklı hareketli ortalama olduğu gibi göz ardı edilmez

Teknik Metodoloji ve Risk Uyarıları

Tabloların hazırlanmasında Finnet veri terminali kullanılmış olup, datalar Finnet tarafından sağlanmıştır. BİST-50 Hisseleri Teknik değerlendirme tablosunda, Bazı önemli teknik göstergeler, hareketli ortalamalar değerleri, sinyalleri, aşırı alım-satım bölgeleri belirtilmiştir. Destek, Direnç ve PIVOT seviyeleri Trive Yatırım'ın belirlediği destek ve direnç seviyeleri değildir. Tüm tablolarda yer alan veriler günlük güncellenmektedir. Tüm bu veriler Finnet veri terminalinden alınmıştır. Teknik göstergelerin son aldığı değerler belirtilmiştir. Sadece teknik göstergelere bakılıp yatırım kararı verilmesi doğru sonuçlar doğurmayabilir. Bu bülte hazırlanan tablolar tek başına yeterli bir gösterge olmayıp, temel ve diğer gelişmelerin devre dışı bırakıldığının unutulmaması gerekmektedir. Trive Yatırım'ın söz konusu bilgi ve görüşlerde meydana gelebilecek değişikliklerden yatırımcıları haberdar etme yükümlülüğü bulunmamaktadır. Trive Yatırım bu bilgilerin veya bu bilgilere dayalı olarak yapılan tahmin, çıkarım veya görüşlerin doğruluğu, tamlığı veya uygunluğuna ilişkin açık veya zımni hiçbir beyan veya taahhütte bulunmamaktadır.

YASAL UYARI

Burada yer alan bilgiler Trive Yatırım tarafından genel bilgilendirme amacı ile hazırlanmıştır. Yatırım bilgi, yorum ve tavsiyeleri yatırım danışmanlığı kapsamında değildir. Yatırım danışmanlığı hizmeti, SPK tarafından yetkilendirilmiş yetkili kuruluşlar tarafından kişilerin risk ve getiri tercihleri dikkate alınarak sözleşme imzalanmak suretiyle kişiye özel olarak sunulmaktadır. Burada yer alan yorum ve tavsiyeler ise genel nitelikte olup tavsiyede bulunanların kişisel görüşlerine dayanmaktadır. Herhangi bir yatırım aracının alım-satım önerisi ya da getiri vaadi olarak yorumlanmamalıdır. Bu görüşler mali durumunuz ile risk ve getiri tercihlerinize uygun olmayabilir. Bu nedenle, sadece burada yer alan bilgilere dayanarak yatırım kararı verilmesi beklentilerinize uygun sonuçlar doğurmayabilir. Tüm veriler, Trive Yatırım tarafından güvenilir olduğuna inanılan kaynaklardan alınmıştır. Burada yer alan fiyatlar, veriler ve bilgilerin tam ve doğru olduğu garanti edilemez; içerik, haber verilmeksizin değiştirilebilir. Bu kaynakların kullanılması nedeni ile ortaya çıkabilecek hatalardan veya zararlardan kurum çalışanları ile Trive Yatırım sorumlu değildir.

Adres: Reşitpaşa Mah. Eski Büyükdere Cad. No:2 İç Kapı No: 6 Sarıyer / İstanbul www.trive.com.tr

Kaynaklar: Trive Yatırım Araştırma, Matiks ve Finnet

Raporu Hazırlayan Birim : Trive Yatırım Araştırma ve Strateji Departmanı

Mail: destek@trive.com.tr

Tel: 444 39 34