

Borsa İstanbul	İşl. Hac.(Milyar TL)	Son	Gün %	Hafta %	Ay %
BİST 100	77.9	9,668	-2.55%	-1.57%	-12.82%
BİST 30	58.2	10,638	-2.48%	-0.45%	-11.76%
BİST Sanayi	49.2	13,174	-2.34%	-2.01%	-11.73%
BİST Banka	12.3	13,528	-2.90%	2.01%	-13.36%
Bist Tüm	113.6	11,091	-2.37%	-1.78%	-11.95%

Borsa İstanbul	Piy.Değ. (Milyar TL)	Son	S1 Haf.	S1 Ay	S3 Ay
Yabancı Payı	2,090.9	37.67%	37.90%	38.41%	39.37%

Döviz Kurları	Düşük	Yüksek	Son	Gün %	Hafta %	Ay %
USDTRY	33.8815	34.0091	33.9818	0.22%	0.87%	3.42%
EURTRY	37.6851	38.1230	38.0395	0.51%	2.39%	6.70%
GBPTRY	44.4637	45.0532	45.0253	0.95%	3.13%	6.04%
EURUSD	1.1106	1.1204	1.1193	0.72%	1.50%	3.12%
GBPUSD	1.3087	1.3231	1.3217	0.94%	2.11%	2.40%

Döviz Sepetleri	Son	Gün %	Hafta %	Ay %
Sepet Kur	35.8477	0.13%	1.45%	4.00%
Dolar Endeksi (DXY)	100.6780	-0.81%	-1.68%	-3.67%

ViOP Sözleşme	Vadesi	VKGS	Son	Gün %	Hafta %	Ay %
F_XU0300824	29 Ağu	4	10,675.00	-2.76%	-1.37%	-14.81%
F_XAUUSD0824	29 Ağu	4	2,514.00	1.14%	0.76%	3.90%
F_USDTRY0824	29 Ağu	4	34.16	-0.02%	0.16%	-0.14%
F_EURTRY0824	29 Ağu	4	38.15	0.24%	1.77%	2.45%

Tahvil Faizleri	Düşük	Yüksek	Son	Önc. Gün	Önc. Haf	Önc. Ay
TL Referans Faiz	50.56	50.61	50.61	50.56	49.81	48.33
Türkiye 1 yıllık	44.75	44.86	44.75	45.14	45.34	45.42
Türkiye 2 yıllık	38.57	38.79	38.71	38.21	39.06	38.65
Türkiye 5 yıllık	27.01	28.23	27.01	28.62	28.47	27.30
Türkiye 10 yıllık	23.56	25.44	25.44	24.28	24.37	24.14
ABD 10 yıllık	3.79	3.86	3.80	3.87	3.89	4.20
Almanya 10 yıllık	2.22	2.26	2.23	2.25	2.25	2.41

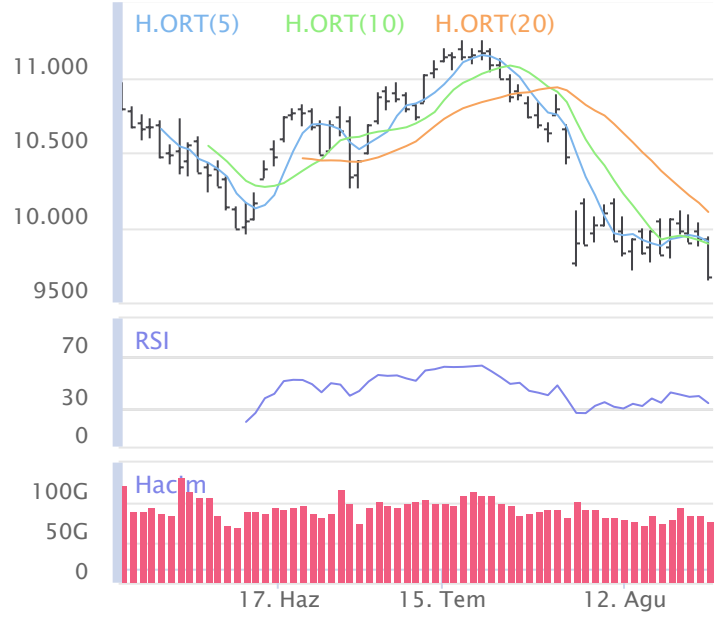
Emtia	Düşük	Yüksek	Son	Gün %	Hafta %	Ay %
Altın Ons	2,484.43	2,518.38	2,512.41	1.11%	0.18%	4.27%
Gram Altın	2,789.73	2,806.86	2,805.15	1.12%	3.07%	8.55%
Gümüş Ons	28.95	29.89	29.83	2.93%	2.82%	2.04%
Gram Gümüş	31.58	32.64	32.60	3.08%	3.80%	5.55%
Brent	76.44	78.44	78.28	2.16%	-1.08%	-3.00%
WTI	72.64	74.83	74.69	2.56%	-1.04%	-3.30%

Dünya Endeksleri	Son	Gün %	Hafta %	Ay %
S&P 500	5,635	1.15%	1.45%	1.42%
DOW 30	41,175	1.14%	1.27%	2.02%
NASDAQ	17,878	1.47%	1.40%	-0.66%
CAC40	7,577	0.70%	1.71%	-0.28%
DAX	18,633	0.76%	1.70%	0.41%
FTSE	8,328	0.48%	0.20%	1.96%
NIKKEI 225	38,364	0.40%	0.79%	-3.11%

En Çok Yükselen Hisseler XU100				En Çok Düşen Hisseler XU100			
	Gün %	Kapanış	Hacim		Gün %	Kapanış	Hacim
KAYSE	0.46%	26.36	133.7	KOZAA	-7.89%	66.50	1,876.0
THYAO	0.17%	295.00	9,203.7	DOHOL	-6.31%	15.14	735.2
YEOTK	0.11%	179.00	299.3	VESTL	-6.23%	67.70	392.1
CIMSA	-0.48%	33.50	627.4	GUBRF	-5.08%	166.30	1,584.4
VAKBN	-0.56%	19.55	454.7	SASA	-4.84%	4.72	1,409.4
CWENE	-0.75%	211.40	183.6	TMSN	-4.82%	108.70	134.2
DOAS	-0.81%	232.90	228.2	TKNSA	-4.70%	29.58	152.1
IZENR	-0.84%	21.24	53.0	SAHOL	-4.69%	87.30	1,737.6
CCOLA	-0.90%	60.25	314.0	GARAN	-4.39%	109.00	1,948.1
KCAER	-0.98%	42.28	134.5	ARCLK	-4.23%	142.50	509.6

Para Girişi Gözlenenler XU100			Hacmi En Yüksek Hisseler			
Hacim	Kap.	Hac. %	Hacim	Kap.	Gün %	
			THYAO	9,204	295.00	0.17%
			KOZAL	6,548	28.26	-1.46%
			EREGL	4,202	48.24	-2.35%
			ISCTR	3,403	13.12	-2.74%
			KCHOL	3,223	185.20	-4.04%
			AKBNK	2,657	58.10	-2.43%
			YKBNK	2,598	30.10	-3.34%
			TCELL	2,240	94.00	-1.05%
			TUPRS	2,106	161.00	-1.59%
			GARAN	1,948	109.00	-4.39%

BIST 100	USDTRY	10 Yıllık Faiz TR	XAUUSD
9,668	33.982	25.44	2,512.41
-2.55%	0.22%	0.07%	1.11%



XU100	Zarar Kes	Düşük	Yüksek	Aort	Son		
	9,237.62	9,651.21	9,935.21	9,668.10	9,668.10		
Performans				Dolar Bazında Performans			
Gün%	Haf%	Aylık%	Yb%	Gün%	Haf%	Aylık%	Yb%
-2.55	-1.57	-12.82	29.42	-2.56	-2.37	-15.15	12.40
Destek 3	Destek 2	Destek 1	Kapanış	Direnç 1	Direnç 2	Direnç 3	
9,283.80	9,467.51	9,567.80	9,668.10	9,851.80	10,035.51	10,135.80	
İşlem Hacmi (mn TL)			Hareketli Ortalamalar (HO)				
Son	5 Günlük Ort.	5 HO	10 HO	20 HO	50 HO		
77,864	84,225	9,906.15	9,891.58	10,102.81	10,503.72		
5 gün ortalama hacmin -%8 altında			-2.40%	-2.26%	-4.30%	-7.96%	
Teknik Göstergeler							
RSI		MOM		CCI		MACD	
34.33	AŞAĞI	98.37	AŞAĞI	-202.91	AŞAĞI	-219.88	AŞAĞI

BİST 100 endeksinde ilk önemli destek seviyesi 9,567.80 seviyesinde bulunuyor. Bu seviyenin olası aşağı yönlü ataklarda aşağı yönlü kırılması durumunda zarar kes seviyesini 9,237.62 olarak değerlendirmekteyiz. Yukarı yönlü hareketlerde ise öncelikli direnç 9,851.80 seviyesinden geçmektedir. Bu direncin yukarı yönlü kırılması durumunda 10,135.80 seviyesini öncelikli kısa vadeli teknik hedef olarak değerlendirmekteyiz.

BIST 100 endeksi son işlem gününü %2.55 değer kaybıyla 9,668.10 seviyesinden tamamlamıştır. Endeks gün içinde en düşük 9,651.21 en yüksek 9,935.21 seviyesini gördü. Toplam işlem hacmi 113.6 milyar TL olarak gerçekleşti. Değer kazanan sektör endeksi bulunmazken, en çok değer kaybeden ise -%3.49 ile BIST MADENCİLİK endeksi olarak gerçekleşti. İşlem hacmi en yüksek 49.2 milyar TL ile BIST SINAİ oldu.

*BİST 100 endeksi içerisinde yer alan 3 hissenin fiyatı artarken 97 hissenin fiyatı azaldı.

ABD borsalarının dünü pozitif tamamladıkları gözlemlendi. Kapanışta S&P 500 %1.15, Dow Jones %1.14, Nasdaq %1.47 değer kazandı.

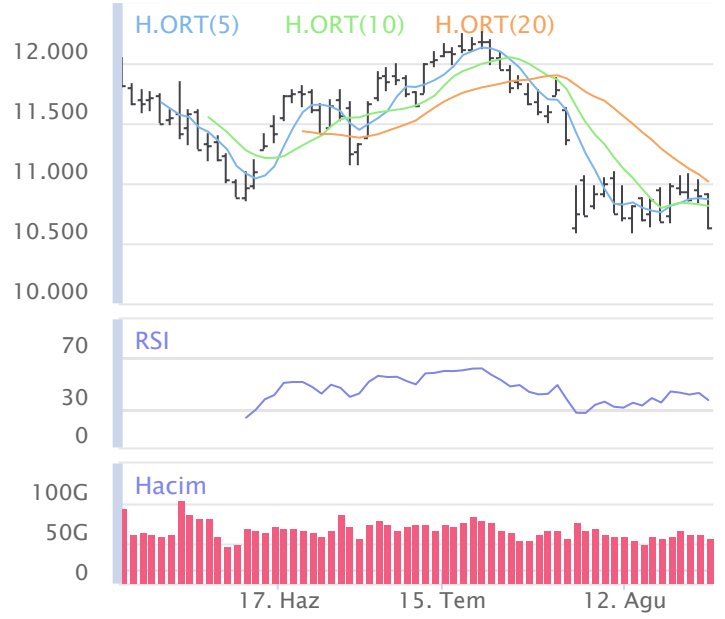
Avrupada Almanya DAX endeksi 0.76 yükselirken İngiltere FTSE endeksi günü 0.48 yükselişle tamamladı.

Türkiye'nin 10 yıllık tahvil faizi bir önceki güne göre 115.6 baz puan yükselerek günü 25.44 seviyesinden tamamlamıştır.

ABD 10 yıllık tahvil faizinde bir önceki güne göre 6.4 baz puan düşerek günü 3.80 seviyesinden tamamlamıştır.

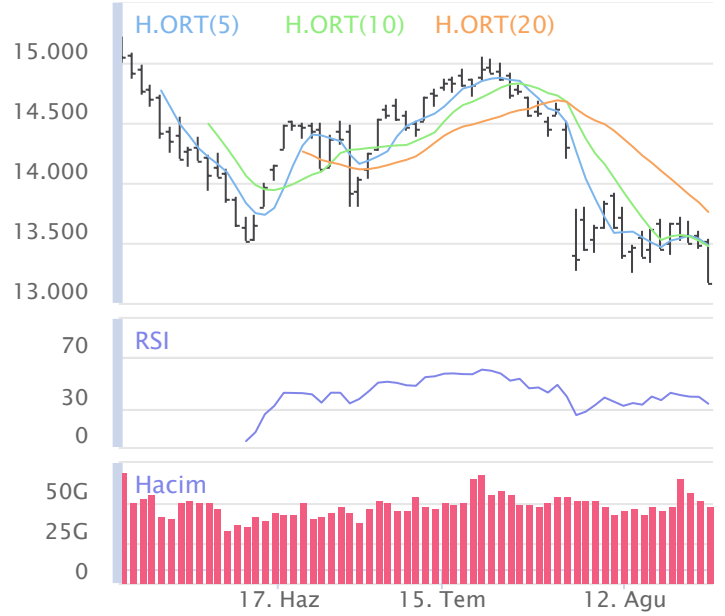
F_XU0300824	Zarar Kes	Düşük	Yüksek	Aort	Son	
	10,137.81	10,624.00	11,018.00	10,805.95	10,758.75	
Performans			Açık Pozisyon			
Gün%	Haf%	Sayısı	Değişimi			
-2.76%	-1.37%	366,657.0	1,123.0			
Destek 3	Destek 2	Destek 1	Kapanış	Direnç 1	Direnç 2	Direnç 3
10,188.50	10,406.25	10,582.50	10,758.75	10,976.50	11,194.25	11,370.50
İşlem Miktarı (Adet)			Hareketli Ortalamalar (HO)			
Son	5 Günlük Ort.	5 HO	10 HO	20 HO	50 HO	
228,024.00	230,211.20	10,983.05	10,946.95	11,237.56	11,993.34	
5 gün ortalama miktarın -1% altında			-2.04%	-1.72%	-4.26%	-10.29%
Teknik Göstergeler						
RSI	MOM	CCI	MACD			
34.52	AŞAĞI	99.78	AŞAĞI	-128.66	AŞAĞI	-348.81

BİST30 endeks vadeli işlem sözleşmesinde ilk destek 10,582.50 seviyesinde bulunuyor. Bu seviyenin aşağı yönlü kırılması durumunda zarar kes seviyesi 10,137.81 olarak değerlendirilebilir. Yukarı yönlü hareketlerde direnç 10,976.50 seviyesinden geçmektedir. Direnç seviyesinin yukarı yönlü kırılması durumunda 11,370.50 seviyesi öncelikli kısa vadeli teknik hedef olacaktır. Sözleşmede toplam açık pozisyon sayısı 366657 adet olup açık pozisyonda önceki işlem gününe göre 1123 adetlik artış dikkat çekmektedir.



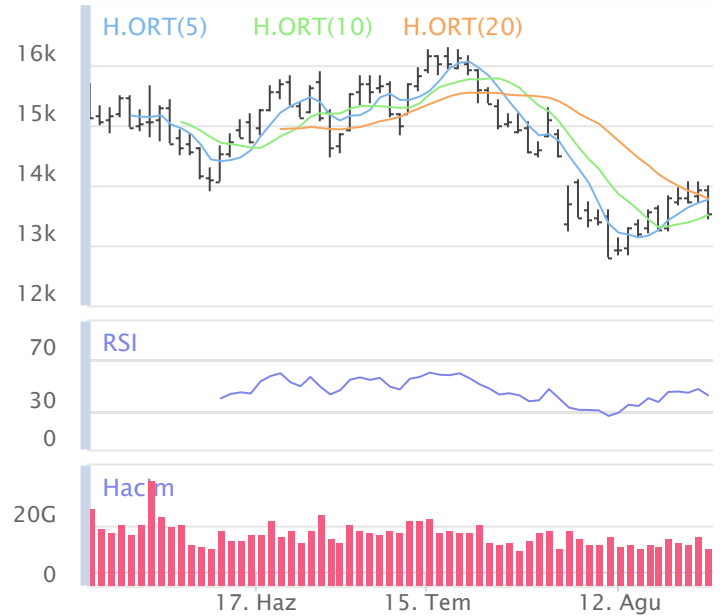
XUSIN	Zarar Kes	Düşük	Yüksek	Aort	Son		
	12,625.40	13,169.59	13,532.68	13,174.18	13,174.18		
Performans			Endekse Göre Performans				
Gün%	Haf%	Aylık%	Yb%	Gün%	Haf%	Aylık%	Yb%
-2.34	-2.01	-11.73	14.24	0.21	-0.45	1.25	-11.73
Destek 3	Destek 2	Destek 1	Kapanış	Direnç 1	Direnç 2	Direnç 3	
12,688.53	12,929.06	13,051.62	13,174.18	13,414.71	13,655.24	13,777.80	
İşlem Hacmi (mn TL)			Hareketli Ortalamalar (HO)				
Son	5 Günlük Ort.	5 HO	10 HO	20 HO	50 HO		
49,199	54,965	13,480.23	13,472.10	13,756.77	14,177.30		
5 gün ortalama hacmin -%10 altında			-2.27%	-2.21%	-4.23%	-7.08%	
Teknik Göstergeler							
RSI	MOM	CCI	MACD				
34.23	AŞAĞI	98.35	AŞAĞI	-192.67	AŞAĞI	-271.49	AŞAĞI

BİST sanayi endeksinde birinci destek seviyesi 13,051.62 seviyesinden geçmekte olup bu seviyenin aşağı yönlü kırılması durumunda zarar kes seviyesi olarak 12,625.40 seviyesi kullanılabilir. Yukarı yönlü ataklarda ise direnç 13,414.71 seviyelerinden geçmektedir. Bu direnç seviyesinin yukarı yönlü kırılması durumunda ise 13,777.80 seviyesi öncelikli kısa vadeli teknik hedef konumunda değerlendirilebilir.



XBANK	Zarar Kes	Düşük	Yüksek	Aort	Son		
	12,675.48	13,420.32	13,985.44	13,528.36	13,528.36		
Performans			Endekse Göre Performans				
Gün%	Haf%	Aylık%	Yb%	Gün%	Haf%	Aylık%	Yb%
-2.90	2.01	-13.36	55.19	-0.35	3.64	-0.62	19.91
Destek 3	Destek 2	Destek 1	Kapanış	Direnç 1	Direnç 2	Direnç 3	
12,738.85	13,079.59	13,303.97	13,528.36	13,869.09	14,209.83	14,434.21	
İşlem Hacmi (mn TL)			Hareketli Ortalamalar (HO)				
Son	5 Günlük Ort.	5 HO	10 HO	20 HO	50 HO		
12,339	14,777	13,761.13	13,507.39	13,779.23	14,743.24		
5 gün ortalama hacmin -%16 altında			-1.69%	0.16%	-1.82%	-8.24%	
Teknik Göstergeler							
RSI	MOM	CCI	MACD				
42.65	AŞAĞI	104.48	AŞAĞI	23.36	AŞAĞI	-341.68	YUKARI

BİST banka endeksinde ilk etapta olası geri çekilmelerde birinci destek seviyesi konumunda olan 13,303.97 seviyesinin alım yönünde izlenebileceği düşüncesindeyiz. Zarar kes seviyesini ise 12,675.48 seviyesi olarak belirlemekteyiz. Alım pozisyonlarında bu seviyenin altına dikkat edilmeli. Olası yukarı yönlü ataklarda ise ilk etapta 13,869.09 birinci direnç seviyesinin aşılması durumunda teknik olarak kısa vadede yukarı hareket hız kazanabilir. Olası böyle bir durumda 14,434.21 seviyesi öncelikli kısa vadeli teknik hedef konumunda olacaktır.



Şirketlerden Haberler

VESTL	24.08.2024 00:55 Vestel Elektronik Sanayi Ve Ticaret A.Ş. 30.06.2024 Faaliyet Raporu Haberin Devamı
KAYSE	23.08.2024 23:59 Kayseri Şeker Fabrikası A.Ş. Faaliyet Raporu (Konsolide) Haberin Devamı
SDTTR	23.08.2024 22:41 SDT Uzay Ve Savunma Teknolojileri A.Ş. Faaliyet Raporu Haberin Devamı
ALCTL	23.08.2024 21:03 Alcatel Lucent Teletaş Telekomünikasyon A.Ş. Şirketimizin satışa yönelik aldığı yeni iş emri hk Haberin Devamı
CATES	23.08.2024 20:00 Çates Elektrik Üretim A.Ş. Ara Dönem Faaliyet Raporu (1YY-2024) Haberin Devamı
KRDMD	23.08.2024 18:51 Kardemir Karabük Demir Çelik Sanayi Ve Ticaret A.Ş. Faaliyet Raporu Haberin Devamı
SNGYO	23.08.2024 18:34 Sinpaş Gayrimenkul Yatırım Ortaklığı A.Ş., Saray Matbaacılık Kağıtçılık Kırtasiyecilik Ticaret Ve Sanayi A.Ş., İz Yatırım Holding A.Ş., Borsa İstanbul A.Ş., Rubenis Tekstil Sanayi Ticaret A.Ş. Pay Piyasasında Volatilite Bazlı Tedbir Sistemi Haberin Devamı
KRVGD	23.08.2024 18:23 Kervan Gıda Sanayi Ve Ticaret A.Ş. 23.08.2024 TARİHLİ PAY GERİ ALIMINI HAKKINDA, Haberin Devamı
PSGYO	23.08.2024 18:20 Pasifik Gayrimenkul Yatırım Ortaklığı A.Ş. Pay Geri Alım İşlemi Haberin Devamı
AGROT	23.08.2024 18:19 Agrotech Yüksek Teknoloji Ve Yatırım A.Ş. 2023 Yılı Olağan Genel Kurul Toplantısı Kararlarının Tescili Hakkında Haberin Devamı
AGHOL	23.08.2024 18:15 AG Anadolu Grubu Holding A.Ş. 2024/06 Faaliyet Raporu Haberin Devamı
RYSAS	23.08.2024 18:10 Reysaş Taşımacılık ve Lojistik Ticaret A.Ş. REYSAŞ LOJİSTİK 2023 YILI REVİZE FAALİYET RAPORU Haberin Devamı
GEREL	23.08.2024 17:56 Gersan Elektrik Ticaret Ve Sanayi A. Ş. Sözleşme İmzalanması Haberin Devamı
NTHOL	23.08.2024 16:07 Net Holding A.Ş. 2023 Yılı Olağan Genel Kurul Toplantı Sonucu Haberin Devamı
HEDEF	23.08.2024 15:38 Hedef Holding A.Ş. Bedelsiz sermaye artırımı tescili hk Haberin Devamı
KTLEV	23.08.2024 12:00 Katılımevim Tasarruf Finansman A.Ş. Esas Sözleşme Tadili BDDK Müracaat Sonucu Hk Haberin Devamı
SASA	23.08.2024 11:20 Sasa Polyester Sanayi A.Ş. Sermaye Artırımı - Azaltımı İşlemlerine İlişkin Bildirim Haberin Devamı
EMKEL	23.08.2024 10:06 Emek Elektrik Endüstrisi A.Ş. Yeni Sipariş Alınması Haberin Devamı
TATEN	23.08.2024 09:01 Tatlıpınar Enerji Üretim A.Ş. Tatlıpınar Enerji Yardımcı Kaynak GES Kapasite Artırımı Hk Haberin Devamı
TAVHL	23.08.2024 08:52 TAV Havalimanları Holding A.Ş. Kuveyt Uluslararası Havalimanı Terminal 2 İşletme ve Bakım Hizmeti ihalesi Haberin Devamı
PSGYO	22.08.2024 22:17 Pasifik Gayrimenkul Yatırım Ortaklığı A.Ş. 2024 Yılı 6 Aylık Faaliyet Raporu Haberin Devamı
NTHOL	22.08.2024 21:11 Net Holding A.Ş. 2023 Yılı Olağan Genel Kurul Toplantı Sonucu Haberin Devamı
AKFGY	22.08.2024 20:50 Akfen Gayrimenkul Yatırım Ortaklığı A.Ş. Akfen GYO 30 Haziran 2024 Faaliyet Raporu Haberin Devamı
AYDEM	22.08.2024 19:42 Aydem Yenilenebilir Enerji A.Ş. Ara Dönem Faaliyet Raporu (2Ç-2024) Haberin Devamı
ALGYO	22.08.2024 19:31 Alarko Gayrimenkul Yatırım Ortaklığı A.Ş. Alarko Gayrimenkul Yatırım Ortaklığı A.Ş. 30.06.2024 Faaliyet Raporu Haberin Devamı

BİST-50 HİSSELERİ TEKNİK DEĞERLENDİRME

Kod	RSI			MOMENTUM			CCI			5HO	10HO	20HO	MACD	
	Değer	Sinyal	Bölge	Değer	Sinyal	Bölge	Değer	Sinyal	Bölge	Sinyal	Sinyal	Sinyal	Değer	Sinyal
XU030	37.42	-	-	99.32	SATIŞ	-	-120.26	-	AŞIRI SATIM	SATIŞ	-	-	-215.56	SATIŞ
XU050	35.67	-	-	98.69	SATIŞ	-	-167.83	-	AŞIRI SATIM	-	-	-	-185.96	SATIŞ
XU100	34.33	-	-	98.37	SATIŞ	-	-202.91	-	AŞIRI SATIM	-	-	-	-219.88	-
XBANK	42.65	-	-	104.48	-	-	23.36	SATIŞ	-	SATIŞ	SATIŞ	SATIŞ	-341.68	-
XUSIN	34.23	-	-	98.35	-	-	-192.67	-	AŞIRI SATIM	-	-	-	-271.49	-
AEFES	33.50	-	-	91.32	-	-	-156.33	-	AŞIRI SATIM	-	-	-	-5.63	-
AKBNK	44.70	-	-	107.20	-	-	38.02	SATIŞ	-	SATIŞ	SATIŞ	SATIŞ	-1.31	-
ALARK	32.74	-	-	93.12	-	-	-181.45	-	AŞIRI SATIM	-	-	-	-1.99	-
ARCLK	34.60	-	-	96.68	-	-	-180.16	-	AŞIRI SATIM	-	-	-	-6.07	-
ASELS	36.28	-	-	96.58	-	-	-172.62	-	AŞIRI SATIM	-	-	-	-1.34	-
ASTOR	25.79	-	AŞIRI SATIM	93.83	-	-	-99.44	-	-	-	-	-	-5.08	-
BIMAS	42.02	-	-	97.07	-	-	-157.00	-	AŞIRI SATIM	-	-	-	-4.70	-
BRSAN	34.12	-	-	98.00	-	-	-69.36	-	-	SATIŞ	SATIŞ	-	-19.43	-
CWENE	46.68	-	-	104.19	-	-	7.12	-	-	-	-	-	-2.61	-
DOAS	40.32	-	-	103.51	-	-	-17.65	-	-	SATIŞ	-	-	-5.91	-
DOHOL	39.51	-	-	94.92	-	-	-201.03	-	AŞIRI SATIM	SATIŞ	SATIŞ	-	-0.21	-
EGEEN	30.58	-	-	95.56	-	-	-186.34	-	AŞIRI SATIM	SATIŞ	-	-	-583.90	-
EKGYO	55.72	-	-	107.07	-	-	63.01	SATIŞ	-	SATIŞ	-	-	0.20	-
ENJSA	34.92	-	-	97.01	-	-	-129.21	-	AŞIRI SATIM	-	-	-	-1.27	-
ENKAI	56.83	-	-	106.91	-	-	69.92	-	-	SATIŞ	-	-	0.92	-
EREGL	36.96	-	-	97.81	-	-	-128.38	-	AŞIRI SATIM	SATIŞ	-	-	-1.45	-
EUPWR	39.86	-	-	101.67	ALIŞ	-	-67.46	-	-	-	-	-	-2.88	-
FROTO	40.04	-	-	104.87	-	-	22.43	SATIŞ	-	SATIŞ	SATIŞ	SATIŞ	-28.28	-
GARAN	39.91	-	-	96.63	SATIŞ	-	-137.93	-	AŞIRI SATIM	SATIŞ	SATIŞ	-	-2.46	-
GESAN	37.49	-	-	99.28	-	-	-105.44	-	AŞIRI SATIM	-	-	-	-1.50	-
GUBRF	52.49	-	-	101.59	-	-	-1.99	SATIŞ	-	SATIŞ	SATIŞ	-	3.51	-
HALKB	41.92	-	-	105.04	-	-	34.55	SATIŞ	-	SATIŞ	SATIŞ	-	-0.45	-
HEKTS	38.82	-	-	98.10	SATIŞ	-	-130.10	-	AŞIRI SATIM	SATIŞ	SATIŞ	-	-0.30	-
ISCTR	36.54	-	-	100.31	-	-	-68.05	-	-	SATIŞ	-	-	-0.63	-
KCHOL	35.83	-	-	99.46	SATIŞ	-	-46.53	-	-	SATIŞ	SATIŞ	-	-8.66	-
KONTR	40.09	-	-	97.68	-	-	-101.09	-	AŞIRI SATIM	-	-	-	-1.79	-
KOZAL	72.30	-	AŞIRI ALIM	123.08	-	AŞIRI ALIM	145.16	-	AŞIRI ALIM	-	-	-	1.20	-
KRDMD	34.36	-	-	94.61	-	-	-83.51	-	-	SATIŞ	-	-	-1.46	-
MGROS	30.56	-	-	90.48	-	-	-225.00	-	AŞIRI SATIM	-	-	-	-12.52	-
MIATK	34.31	-	-	96.53	-	-	-124.30	-	AŞIRI SATIM	-	-	-	-2.60	-
ODAS	40.07	-	-	99.60	SATIŞ	-	-76.77	-	-	SATIŞ	SATIŞ	-	-0.20	-
OYAKC	38.24	-	-	95.27	-	-	-127.90	-	AŞIRI SATIM	-	-	-	-1.20	-
PETKM	57.95	-	-	114.31	-	AŞIRI ALIM	108.27	-	AŞIRI ALIM	-	-	-	0.15	-
PGSUS	37.04	-	-	91.81	-	-	-131.13	-	AŞIRI SATIM	-	-	-	-4.02	-
SAHOL	35.06	-	-	96.78	SATIŞ	-	-210.55	-	AŞIRI SATIM	-	-	-	-2.65	-
SASA	32.54	-	-	85.20	-	AŞIRI SATIM	-155.99	-	AŞIRI SATIM	-	-	-	-0.18	-
SISE	34.57	-	-	98.88	-	-	-131.67	-	AŞIRI SATIM	-	-	-	-1.40	-
SMRTG	40.25	-	-	100.89	-	-	-44.08	-	-	SATIŞ	SATIŞ	-	-1.74	ALIŞ
SOKM	27.50	-	AŞIRI SATIM	89.86	-	AŞIRI SATIM	-233.43	-	AŞIRI SATIM	-	-	-	-1.76	-
TAVHL	35.91	-	-	97.96	-	-	-167.31	-	AŞIRI SATIM	-	-	-	-6.33	-
TCELL	33.58	-	-	90.65	-	-	-187.28	-	AŞIRI SATIM	-	-	-	-1.94	-
THYAO	47.54	-	-	98.25	-	-	-7.71	-	-	-	-	-	-1.72	-
TOASO	35.41	-	-	104.12	-	-	-35.60	-	-	SATIŞ	-	-	-12.54	-
TTKOM	41.57	-	-	93.15	-	-	-150.35	-	AŞIRI SATIM	-	-	-	0.00	-
TTRAK	24.31	-	AŞIRI SATIM	98.80	SATIŞ	-	-132.98	-	AŞIRI SATIM	-	-	-	-32.27	-
TUPRS	45.58	-	-	99.51	SATIŞ	-	-62.07	-	-	-	SATIŞ	SATIŞ	-0.69	-
ULKER	34.65	-	-	94.19	-	-	-137.63	-	AŞIRI SATIM	-	-	-	-4.76	-
VESTL	40.65	SATIŞ	-	99.85	SATIŞ	-	-89.63	SATIŞ	-	SATIŞ	SATIŞ	SATIŞ	-1.65	-
YKBNK	50.47	-	-	110.66	-	AŞIRI ALIM	82.43	-	-	-	-	-	-0.33	-
ZOREN	32.02	-	-	95.45	-	-	-142.50	-	AŞIRI SATIM	-	-	-	-0.21	-

BİST-100 HİSSELERİ HAREKETLİ ORTALAMA ve DESTEK DİRENÇ TABLOSU

Kod	Kapanış	Hareketli Ortalama				Değişim			Destek ve Direnç Seviyeleri						
		5 HO	10 HO	20 HO	50 HO	Günlük	Haftalık	Aylık	Destek 3	Destek 2	Destek 1	Pivot	Direnç 1	Direnç 2	Direnç 3
XU030	10,637.51	10,866.07	10,812.20	11,014.38	11,443.52	-2.48%	-0.45%	-11.76%	10,218.13	10,414.68	10,526.09	10,722.64	10,834.05	11,030.60	11,142.01
XU050	8,572.83	8,782.17	8,754.71	8,929.85	9,282.72	-2.57%	-1.15%	-12.45%	8,237.94	8,398.40	8,485.62	8,646.08	8,733.30	8,893.76	8,980.98
XU100	9,668.10	9,906.15	9,891.58	10,102.81	10,503.72	-2.55%	-1.57%	-12.82%	9,283.80	9,467.51	9,567.80	9,751.51	9,851.80	10,035.51	10,135.80
XBANK	13,528.36	13,761.13	13,507.39	13,779.23	14,743.24	-2.90%	2.01%	-13.36%	12,738.85	13,079.59	13,303.97	13,644.71	13,869.09	14,209.83	14,434.21
XUSIN	13,174.18	13,480.23	13,472.10	13,756.77	14,177.30	-2.34%	-2.01%	-11.73%	12,688.53	12,929.06	13,051.62	13,292.15	13,414.71	13,655.24	13,777.80
AEFES	227.20	242.50	249.78	252.81	256.69	-2.70%	-11.68%	-20.00%	215.07	221.13	224.17	230.23	233.27	239.33	242.37
AGHOL	318.00	333.85	348.38	377.68	390.34	-3.20%	-9.14%	-29.18%	300.67	309.33	313.67	322.33	326.67	335.33	339.67
AGROT	16.15	16.99	17.44	18.53	17.41	-3.29%	-6.54%	-26.26%	15.28	15.70	15.93	16.35	16.58	17.00	17.23
AKBNK	58.10	59.39	57.83	58.40	62.73	-2.43%	2.20%	-16.16%	54.45	55.90	57.00	58.45	59.55	61.00	62.10
AKFGY	2.14	2.18	2.17	2.21	2.33	-2.28%	-3.17%	-15.42%	2.00	2.05	2.10	2.15	2.20	2.25	2.30
AKFYE	21.54	22.14	22.21	22.81	24.89	-2.09%	-3.41%	-12.79%	20.79	21.17	21.35	21.73	21.91	22.29	22.47
AKSA	8.90	9.31	9.59	9.88	10.67	-3.89%	-7.10%	-28.08%	8.41	8.65	8.78	9.02	9.15	9.39	9.52
AKSEN	38.12	37.95	37.50	38.76	41.81	-2.85%	3.08%	-11.27%	35.71	36.73	37.43	38.45	39.15	40.17	40.87
ALARK	95.35	98.66	100.68	102.22	104.40	-3.54%	-5.59%	-7.96%	89.65	92.45	93.90	96.70	98.15	100.95	102.40
ALFAS	58.40	60.01	59.87	62.54	65.40	-2.18%	-4.58%	-12.09%	56.12	57.23	57.82	58.93	59.52	60.63	61.22
ARCLK	142.50	149.70	149.65	156.35	166.11	-4.23%	-5.63%	-20.92%	132.43	137.17	139.83	144.57	147.23	151.97	154.63
ARDYZ	34.78	36.13	35.88	37.20	37.88	-2.96%	-1.70%	-11.05%	32.74	33.74	34.26	35.26	35.78	36.78	37.30
ASELS	55.10	56.95	57.41	58.73	60.33	-1.87%	-4.59%	-14.31%	52.65	53.70	54.40	55.45	56.15	57.20	57.90
ASTOR	72.20	74.78	74.81	81.82	88.74	-2.70%	-1.50%	-23.27%	68.93	70.57	71.38	73.02	73.83	75.47	76.28
BERA	15.41	16.21	16.49	16.76	17.75	-3.20%	-6.72%	-12.69%	14.58	14.96	15.19	15.57	15.80	16.18	16.41
BFREN	714.00	736.40	736.10	760.48	822.77	-3.12%	-3.38%	-17.65%	673.33	692.67	703.33	722.67	733.33	752.67	763.33
BIMAS	546.00	559.90	562.85	572.95	569.40	-2.85%	-1.80%	-11.22%	522.00	534.00	540.00	552.00	558.00	570.00	576.00
BINHO	387.00	400.85	402.10	420.49	407.63	-2.76%	-3.73%	-14.48%	366.00	376.50	381.75	392.25	397.50	408.00	413.25
BRSAN	368.25	373.60	371.88	391.90	429.02	-3.03%	-0.67%	-19.95%	343.17	354.58	361.42	372.83	379.67	391.08	397.92
BRYAT	1,765.00	1,807.80	1,824.90	1,941.70	2,138.94	-3.34%	-2.81%	-24.25%	1,630.00	1,695.00	1,730.00	1,795.00	1,830.00	1,895.00	1,930.00
BTCIM	205.00	204.16	199.75	186.12	170.83	-2.84%	5.34%	23.20%	195.13	200.07	202.53	207.47	209.93	214.87	217.33
CANTE	1.69	1.71	1.71	1.76	1.89	-1.17%	-1.74%	-12.44%	1.65	1.66	1.68	1.69	1.71	1.72	1.74
CCOLA	60.25	62.39	65.32	69.88	73.38	-0.90%	-10.61%	-25.11%	58.10	58.95	59.60	60.45	61.10	61.95	62.60
CIMSA	33.50	33.47	32.68	33.11	32.94	-0.48%	3.08%	-7.25%	31.90	32.70	33.10	33.90	34.30	35.10	35.50
CWENE	211.40	215.64	209.74	217.89	214.95	-0.75%	4.19%	-15.94%	197.20	202.60	207.00	212.40	216.80	222.20	226.60
DOAS	232.90	234.74	233.64	235.38	253.56	-0.81%	-1.10%	-9.73%	225.23	228.17	230.53	233.47	235.83	238.77	241.13
DOHOL	15.14	15.86	15.86	16.23	16.39	-6.31%	-2.51%	-11.36%	13.51	14.27	14.71	15.47	15.91	16.67	17.11
ECILC	50.65	51.84	51.98	52.90	53.25	-2.50%	-7.23%	-11.30%	46.82	48.58	49.62	51.38	52.42	54.18	55.22
ECZYT	198.90	203.24	204.51	210.45	221.53	-3.07%	-6.00%	-13.86%	188.77	193.83	196.37	201.43	203.97	209.03	211.57
EGEEN	10,127.50	10,449.00	10,530.75	11,066.63	12,088.35	-4.07%	-3.73%	-23.68%	9,366.67	9,745.83	9,936.67	10,315.83	10,506.67	10,885.83	11,076.67
EKGYO	11.66	11.76	11.48	11.36	10.86	-3.08%	2.37%	0.52%	10.88	11.21	11.44	11.77	12.00	12.33	12.56
ENERY	190.70	194.72	194.42	192.69	188.78	-2.70%	-3.15%	3.10%	180.27	185.03	187.87	192.63	195.47	200.23	203.07
ENJSA	60.00	62.28	62.64	64.90	65.36	-2.91%	-8.12%	-11.50%	57.00	58.50	59.25	60.75	61.50	63.00	63.75
ENKAI	47.04	47.30	46.00	46.08	43.71	-3.41%	4.53%	7.84%	43.95	45.49	46.27	47.81	48.59	50.13	50.91
EREGL	48.24	48.97	49.13	51.19	52.95	-2.35%	-0.78%	-17.33%	46.25	47.21	47.73	48.69	49.21	50.17	50.69
EUPWR	88.30	90.94	89.74	92.98	97.53	-1.78%	-1.62%	-15.34%	85.07	86.63	87.47	89.03	89.87	91.43	92.27
EUREN	14.59	14.49	14.46	14.86	14.81	-1.35%	4.07%	-4.64%	13.98	14.24	14.42	14.68	14.86	15.12	15.30
FROTO	905.00	925.30	902.40	918.63	1,011.51	-3.47%	2.32%	-12.98%	845.33	872.67	888.83	916.17	932.33	959.67	975.83
GARAN	109.00	111.82	112.41	116.17	118.10	-4.39%	0.00%	-13.15%	101.17	104.73	106.87	110.43	112.57	116.13	118.27
GESAN	43.90	44.95	44.70	46.22	48.57	-1.75%	-0.81%	-14.42%	42.21	43.01	43.45	44.25	44.69	45.49	45.93
GOLTS	435.00	438.30	440.15	449.18	481.26	-1.02%	-1.19%	-15.53%	361.67	394.33	414.67	447.33	467.67	500.33	520.67
GUBRF	166.30	170.70	167.63	165.92	155.54	-5.08%	1.22%	8.55%	149.73	157.97	162.13	170.37	174.53	182.77	186.93
HALKB	16.06	16.27	16.05	16.24	17.77	-2.25%	-0.31%	-12.67%	15.23	15.62	15.84	16.23	16.45	16.84	17.06
HEKTS	11.33	11.65	11.60	11.75	12.38	-3.33%	-1.99%	-14.68%	10.62	10.94	11.14	11.46	11.66	11.98	12.18
ISCTR	13.12	13.40	13.28	13.80	15.34	-2.74%	0.77%	-19.01%	12.39	12.72	12.92	13.25	13.45	13.78	13.98

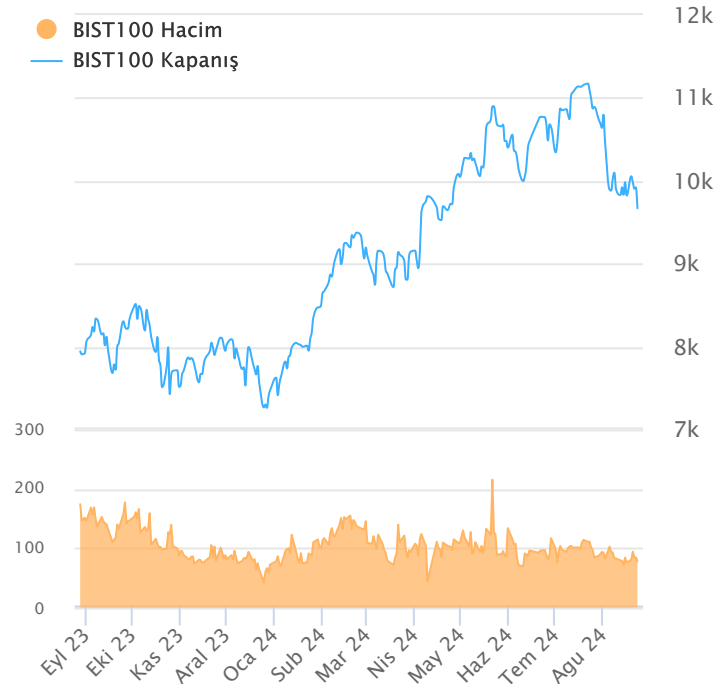
ŞİRKET TEMETTÜ ÖDEMELERİ

Kod	Brüt Temettü (Bin TL)	Temettü Dağıtım Oranı	Hisse Başına Brüt Tutar (TL)	Hisse Başına Net Tutar (TL)	Temettü Verim (%)	Temettü Dağıtım Tarihi	Ödemeye Kalan Gün	Ödeme Tarihleri
EGPRO	1,459,915	289.58%	18.03	16.23	10.67%	26.08.2024	1	Avans : 13.07.2023 - 14.09.2023 - 09.01.2024 - 26.03.2024 - 26.08.2024 - 25.06.2024
MTRKS	20,000	20.38%	0.50	0.45	1.08%	27.08.2024	2	27.08.2024
CWENE	94,839	25.04%	0.77	0.69	0.36%	29.08.2024	4	29.08.2024
GWIND	562,000	90.13%	1.04	0.94	3.49%	29.08.2024	4	Avans : 26.12.2023 - 29.08.2024
TURSG	1,000,000	16.25%	0.20	0.18	1.59%	29.08.2024	4	29.08.2024
AYES	9,017	11.11%	0.30	0.27	0.74%	02.09.2024	8	02.09.2024
KONTR	30,000	6.96%	0.05	0.04	0.10%	05.09.2024	11	05.09.2024
KRVGD	150,000	46.50%	0.35	0.31	2.60%	10.09.2024	16	Taksit : 10.09.2024 - 02.07.2024
PLTUR	14,650	37.02%	0.06	0.05	0.23%	10.09.2024	16	10.09.2024
ADEL	150,002	34.41%	6.35	5.71	1.18%	26.09.2024	32	26.09.2024
TUPRS	43,000,000	80.26%	22.32	20.09	13.86%	27.09.2024	33	27.09.2024
BUCIM	100,000	5.46%	0.07	0.06	0.88%	30.09.2024	36	30.09.2024
ESCAR	217,200	16.98%	4.00	3.60	1.10%	01.10.2024	37	Avans : 07.11.2023 - 01.10.2024 - 26.06.2024
SOKM	1,500,000	33.74%	2.53	2.28	4.75%	01.10.2024	37	Taksit : 01.10.2024 - 01.07.2024
BOBET	570,000	40.59%	1.50	1.35	7.27%	07.10.2024	43	Taksit : 07.08.2024 - 07.05.2024 - 07.10.2024
SANFM	3,000	6.83%	0.02	0.02	0.09%	15.10.2024	51	15.10.2024
GRSEL	40,000	3.69%	0.39	0.35	0.28%	21.10.2024	57	Taksit : 21.10.2024 - 20.06.2024
BRKSN	5,200	7.37%	0.17	0.15	0.55%	22.10.2024	58	Taksit : 22.10.2024 - 25.07.2024
MEDTR	35,000	135.31%	0.29	0.26	0.65%	23.10.2024	59	23.10.2024
OSMEN	93,000	18.38%	3.39	3.05	2.36%	25.10.2024	61	Avans : 31.01.2024 - 25.10.2024 - 29.07.2024 - 29.05.2024
EYGYO	23,759	10.53%	0.12	0.12	1.41%	31.10.2024	67	Taksit : 31.10.2024 - 30.09.2024
SUNTK	204,650	86.51%	0.43	0.39	2.51%	31.10.2024	67	31.10.2024
DGNMO	100,000	13.92%	0.29	0.26	3.17%	20.11.2024	87	20.11.2024
ASELS	510,000	7.00%	0.11	0.10	0.20%	25.11.2024	92	25.11.2024
AYEN	1,021,688	91.05%	3.68	3.31	12.41%	29.11.2024	96	Taksit : 29.11.2024 - 31.10.2024 - 30.09.2024 - 29.08.2024 - 31.07.2024 - 01.07.2024
TCCELL	6,276,998	50.00%	2.85	2.57	3.04%	05.12.2024	102	05.12.2024
LIDER	82,500	13.58%	0.50	0.45	0.60%	10.12.2024	107	Taksit : 10.12.2024 - 22.10.2024 - 16.08.2024 - 24.06.2024
FORTE	7,555	89.47%	0.11	0.10	0.22%	11.12.2024	108	11.12.2024
GRTRK	14,900	2.92%	0.12	0.11	0.12%	13.12.2024	110	Taksit : 13.12.2024 - 13.09.2024 - 22.07.2024
EBEBK	80,000	26.48%	0.50	0.45	1.19%	16.12.2024	113	Taksit : 16.12.2024 - 15.10.2024
BIMAS	6,072,000	39.32%	10.00	9.00	1.83%	18.12.2024	115	Taksit : 18.12.2024 - 02.10.2024 - 17.07.2024
PAGYO	249,159	9.45%	2.86	2.86	5.95%	24.12.2024	121	Taksit : 24.12.2024 - 10.07.2024
MSGYO	99,858	11.44%	0.74	0.74	6.29%	18.03.2025	205	Taksit : 18.03.2025 - 22.01.2025 - 22.10.2024

Yabancı Takas Oranı



BİST 100 Kapanış ve İşlem Hacmi (Milyar TL)



TEKNİK GÖSTERGELER AÇIKLAMA

RSI

RSI ilgili periyoddaki kapanış değerlerini periyodun bir önceki kapanış değerleriyle kıyaslayarak hesaplanan kısa ve orta vadeli trendin yönü hakkında öngörüde bulunmayı sağlayan bir göstergedir. İndikatör 0'la 100 arasında değer alır. RSI da genellikle 30 ve 70 referans değerleri kullanılmakla beraber 50 seviyesi de kullanılabilir. Genel kabul görmüş yaklaşım uygulamada, 30 referans değerinin altına inen RSI değerlerinin "aşırı satım", 70 değerinin üzerine çıkan RSI değerlerinin de "aşırı alım" işaret ettiği yönünde. RSI 'ın yorumlanışında kullanılan bir diğer yöntemse uyumsuzluklardır. Yükselen bir piyasada RSI daki yeni oluşan dip ve tepelerin bir önceki dip ve tepelerden daha yüksekte oluşması beklenirken, alçalan bir piyasada RSI daki dip ve tepelerin bir önceki dip ve tepelerden daha aşağıda oluşması beklenir. Bunun gerçekleşmediği durumlar uyumsuzluk olarak kabul edilebilir.

Momentum

Belirlenmiş olan bir süre içinde fiyatların değişim hızını ölçen bir göstergedir. Son günün kapanışının, x gün önceki kapanışı bölünmesinin 100 ile çarpımı olarak hesaplanan Momentum'da bu iki günün eşit olduğu durumlarda bulunacak olan 100 değeri referans değeri olarak kabul edilir. Kullanım açısından 110 seviyenin üzeri "aşırı alım", 90 seviyesinin altı ise "aşırı satım" olarak kabul edilebilir. Ayrıca Momentum'la 100 referans çizginin kesişme noktalarında Momentum'un referans değerini yukarı kesmesi "al" aşağı kesmesi ise "sat" sinyali olarak kabul edilebilir. Uyumsuzluklar: Fiyatlar yükselirken ve yeni zirveler yaparken, göstergenin yeni zirve yapamaması veya fiyatlar yeni dip yaparken, göstergenin yeni dip yapmaması. Bu durumu trend değişikliğinin erken sinyali olarak değerlendirmek gerekebilir.

MACD

Genelde 26 ve 12 günlük olarak kullanılan iki üssel hareketli ortalamaların farkı olan Macd, kısa vadeli üssel ortalamaların uzun vadeliye göre olan pozisyonlarını değerlendiren trendin yönü hakkında bilgi vermeye çalışır. MACD orta vadeli indikatörlerden biridir. Macd'nin 0 olduğu seviyede 12 günlük üssel hareketli ortalama 26 günlük üssel ortalamaya eşittir. 12 günlük 26 günlük üzerine çıktığı durumlarda ise Macd pozitif değerler alacaktır. Tersine 12 günlük 26 günlük altına indiği durumlarda ise Macd negatif olacaktır. Yorumlamalarda 12 günlük hareketli ortalamaların 26 günlük hareketli ortalamadan uzaklaştığı yani Macd'nin 0 değerinin altında yada üzerinde olduğu durumlar "al" ve "sat" olarak değerlendirilebilir. Ancak bu bölgelerde olmanın ürettikleri sinyaller referans değeri kullanan diğer göstergelere göre daha zayıftır. Fiyatların trend yönünde aşırı bir hareketi olduğunu söylese de dönüş zamanı hakkında kesin bilgiler vermez. Macd'nin yorumlanmasında önem taşıyan bir diğer yöntemde uyumsuzluklara dikkat edilmesidir.

CCI

Mal piyasaları için Donald Lambert tarafından uyarlanmış olan CCI, hesaplanışındaki özellikler nedeniyle rahatlıkla hisse senedi piyasasına da kullanılan bir osilatördür. Bir çok analist bu göstergesi aşırı alım / aşırı satım bölgelerini gösteren osilatör olarak kullanır. CCI +100 ile -100 arasında bir değer alır. +100'ün üzerinde olması demek, kağıdın fiyatının aşırı yükselmiş olması, -100'ün altında olması ise aşırı düşmüş olması demektir. ("aşırı alım ve aşırı satım") CCI'nin yorumlanmasında önem taşıyan bir diğer yöntemde uyumsuzluklara dikkat edilmesidir

Hareketli Ortalama (HO)

Hareketli Ortalama: bir dizinin verilen zaman aralığı içerisindeki ortalamasının hesaplanması için kullanılan bir yöntemdir. "Hareketli" kelimesi aslında ortalamaların durağan olmayıp zaman içinde eklenen veriye göre sürekli olarak kendini yeniden revize etmesi anlamında kullanılır. Kullandıkları datalarda hangi dönemin datalarına önem verdikleri açısından basit, ağırlıklı, üssel, üçgen ve değişken olmak üzere beş farklı yöntemle hesaplanabilirler. Basit hareketli ortalama periyod içindeki tüm günler aynı önemde kabul edilir. Ancak son günlerin önemini atlayan bu yaklaşıma karşı ağırlıklı hareketli ortalama da ilk günlerin önemi azaltılarak ağırlık son günlere kaydırılır. Üssel hareketli ortalama ise ağırlığın yine son günlere verilmesine karşın ilk günler ağırlıklı hareketli ortalama gibi göz ardı edilmez

Teknik Metodoloji ve Risk Uyarıları

Tabloların hazırlanmasında Finnet veri terminali kullanılmış olup, datalar Finnet tarafından sağlanmıştır. BİST-50 Hisseleri Teknik değerlendirme tablosunda, Bazı önemli teknik göstergeler, hareketli ortalamalar değerleri, sinyalleri, aşırı alım-satım bölgeleri belirtilmiştir. Destek, Direnç ve PIVOT seviyeleri Trive Yatırım'ın belirlediği destek ve direnç seviyeleri değildir. Tüm tablolarda yer alan veriler günlük güncellenmektedir. Tüm bu veriler Finnet veri terminalinden alınmıştır. Teknik göstergelerin son aldığı değerler belirtilmiştir. Sadece teknik göstergelere bakılıp yatırım kararı verilmesi doğru sonuçlar doğurmayabilir. Bu bültende hazırlanan tablolar tek başına yeterli bir gösterge olmayıp, temel ve diğer gelişmelerin devre dışı bırakıldığının unutulmaması gerekmektedir. Trive Yatırım'ın söz konusu bilgi ve görüşlerde meydana gelebilecek değişikliklerden yatırımcıları haberdar etme yükümlülüğü bulunmamaktadır. Trive Yatırım bu bilgilerin veya bu bilgilere dayalı olarak yapılan tahmin, çıkarım veya görüşlerin doğruluğu, tamlığı veya uygunluğuna ilişkin açık veya zımni hiçbir beyan veya taahhütte bulunmamaktadır.

YASAL UYARI

Burada yer alan bilgiler Trive Yatırım tarafından genel bilgilendirme amacı ile hazırlanmıştır. Yatırım bilgi, yorum ve tavsiyeleri yatırım danışmanlığı kapsamında değildir. Yatırım danışmanlığı hizmeti, SPK tarafından yetkilendirilmiş yetkili kuruluşlar tarafından kişilerin risk ve getiri tercihleri dikkate alınarak sözleşme imzalanmak suretiyle kişiye özel olarak sunulmaktadır. Burada yer alan yorum ve tavsiyeler ise genel nitelikte olup tavsiyede bulunanların kişisel görüşlerine dayanmaktadır. Herhangi bir yatırım aracının alım-satım önerisi ya da getiri vaadi olarak yorumlanmamalıdır. Bu görüşler mali durumunuz ile risk ve getiri tercihlerinize uygun olmayabilir. Bu nedenle, sadece burada yer alan bilgilere dayanarak yatırım kararı verilmesi beklentilerinize uygun sonuçlar doğurmayabilir. Tüm veriler, Trive Yatırım tarafından güvenilir olduğuna inanılan kaynaklardan alınmıştır. Burada yer alan fiyatlar, veriler ve bilgilerin tam ve doğru olduğu garanti edilemez; içerik, haber verilmeksizin değiştirilebilir. Bu kaynakların kullanılması nedeni ile ortaya çıkabilecek hatalardan veya zararlardan kurum çalışanları ile Trive Yatırım sorumlu değildir.

Adres: Reşitpaşa Mah. Eski Büyükdere Cad. No:2 İç Kapı No: 6 Sarıyer / İstanbul www.trive.com.tr

Kaynaklar: Trive Yatırım Araştırma, Matriks ve Finnet

Raporu Hazırlayan Birim : Trive Yatırım Araştırma ve Strateji Departmanı

Mail: destek@trive.com.tr

Tel: 444 39 34