

Borsa İstanbul	İşl. Hac.(Milyar TL)	Son	Gün %	Hafta %	Ay %
BİST 100	87.8	9,891	-1.38%	1.19%	2.31%
BİST 30	66.4	11,068	-1.12%	2.40%	4.05%
BİST Sanayi	51.1	12,989	-1.37%	-0.38%	-1.40%
BİST Banka	19.5	14,728	0.33%	8.09%	8.87%
Bist Tüm	123.2	11,266	-1.37%	0.61%	1.58%

Borsa İstanbul	Piy.Değ. (Milyar TL)	Son	S1 Haf.	S1 Ay	S3 Ay
Yabancı Payı	2,174.4	38.24%	38.40%	38.55%	38.21%

Döviz Kurları	Düşük	Yüksek	Son	Gün %	Hafta %	Ay %
USDTRY	34.0912	34.1834	34.1384	0.06%	0.18%	0.46%
EURTRY	38.0240	38.2925	38.0338	-0.40%	0.30%	-0.01%
GBPTRY	45.4782	45.8801	45.5419	-0.60%	1.02%	1.15%
EURUSD	1.1122	1.1214	1.1133	-0.43%	0.12%	-0.54%
GBPUSD	1.3312	1.3430	1.3323	-0.69%	0.83%	0.81%

Döviz Sepetleri	Son	Gün %	Hafta %	Ay %
Sepet Kur	36.0709	0.12%	0.30%	0.62%
Dolar Endeksi (DXY)	100.9090	0.64%	-0.17%	0.23%

VİOP Sözleşme	Vadesi	VKGS	Son	Gün %	Hafta %	Ay %
F_XU0301024	31 Eki	36	11,440.25	-1.28%	1.61%	0.54%
F_XAUUSD1024	31 Eki	36	2,674.85	0.50%	3.22%	4.99%
F_USDTRY0924	30 Eyl	5	34.25	-0.17%	-0.81%	-3.37%
F_EURTRY0924	30 Eyl	5	38.37	0.22%	-0.41%	-3.36%

Tahvil Faizleri	Düşük	Yüksek	Son	Önc. Gün	Önc. Haf	Önc. Ay
TL Referans Faiz	47.27	47.27	47.27	49.91	47.04	50.11
Türkiye 1 yıllık	43.98	44.07	44.07	44.28	45.61	45.33
Türkiye 2 yıllık	37.37	37.89	37.37	36.48	37.83	37.34
Türkiye 5 yıllık	27.98	28.68	28.29	28.51	30.14	29.08
Türkiye 10 yıllık	23.63	24.09	24.09	23.75	23.81	23.89
ABD 10 yıllık	3.73	3.79	3.79	3.74	3.65	3.84
Almanya 10 yıllık	2.17	2.22	2.22	2.22	2.16	2.23

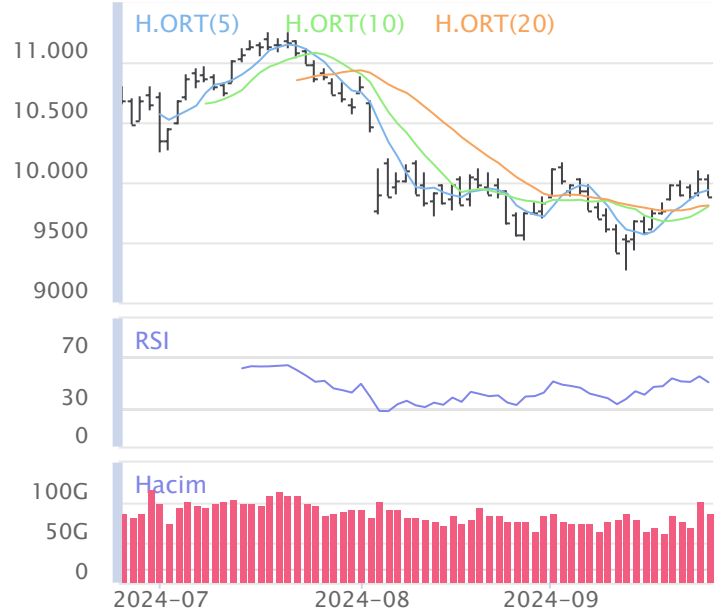
Emtia	Düşük	Yüksek	Son	Gün %	Hafta %	Ay %
Altın Ons	2,649.89	2,670.38	2,657.05	0.00%	3.81%	5.76%
Gram Altın	3,003.08	3,034.00	3,032.28	1.64%	5.66%	8.10%
Gümüş Ons	31.57	32.28	31.81	-0.89%	5.77%	6.64%
Gram Gümüş	34.67	35.41	34.91	-0.86%	5.87%	7.09%
Brent	72.51	74.66	73.02	-1.98%	0.86%	-6.71%
WTI	69.12	71.53	69.66	-2.42%	0.76%	-6.75%

Dünya Endeksleri	Son	Gün %	Hafta %	Ay %
S&P 500	5,722	-0.19%	1.85%	1.56%
DOW 30	41,915	-0.70%	0.99%	1.80%
NASDAQ	18,082	0.04%	2.90%	1.14%
CAC40	7,566	-0.50%	1.62%	-0.15%
DAX	18,919	-0.41%	1.11%	1.53%
FTSE	8,269	-0.17%	0.18%	-0.71%
NIKKEI 225	37,870	-0.19%	4.10%	-1.29%

En Çok Yükselen Hisseler XU100				En Çok Düşen Hisseler XU100			
	Gün %	Kapanış	Hacim		Gün %	Kapanış	Hacim
KTLEV	7.49%	56.00	1,977.0	PEKGY	-6.99%	4.79	497.1
EUPWR	3.59%	86.50	410.1	CCOLA	-5.03%	56.65	603.1
ENERY	2.51%	208.10	120.5	TTKOM	-4.38%	52.45	643.8
BTCIM	2.04%	180.00	941.8	AEFES	-4.37%	192.40	1,342.5
ALFAS	1.97%	54.35	162.6	EUREN	-4.09%	12.90	128.5
KRDMD	1.71%	26.22	1,565.9	TURSG	-3.93%	11.99	125.1
VAKBN	1.52%	23.98	873.2	DOHOL	-3.70%	14.85	352.6
KOZAL	1.26%	24.10	1,954.9	TAVHL	-3.68%	243.70	645.2
ALARK	1.01%	94.85	472.1	TABGD	-3.66%	139.40	237.3
SOKM	0.87%	46.42	396.7	EGEEN	-3.59%	10,392.50	213.9

Para Girişi Gözlenenler XU100				Hacmi En Yüksek Hisseler			
	Hacim	Kap.	Hac. %		Hacim	Kap.	Gün %
EREGL	5,266	51.40	-2.78%	THYAO	7,585	291.25	-1.69%
AKBNK	4,309	63.90	-16.07%	EREGL	5,266	51.40	0.49%
GARAN	2,810	126.90	-0.64%	ISCTR	5,195	14.15	0.35%
KTLEV	1,977	56.00	391.75%	YKBNK	4,752	31.08	0.71%
KOZAL	1,955	24.10	42.41%	AKBNK	4,309	63.90	0.08%
KRDMD	1,566	26.22	17.54%	TUPRS	3,598	169.00	-1.11%
VAKBN	873	23.98	-9.68%	GARAN	2,810	126.90	0.71%
ALARK	472	94.85	24.66%	HEKTS	2,710	4.46	-1.11%
EUPWR	410	86.50	278.97%	BIMAS	2,670	560.50	-3.45%
SOKM	397	46.42	-11.61%	SASA	2,453	4.33	-2.91%

BIST 100	USDTRY	10 Yıllık Faiz TR	XAUUSD
9,891	34.138	24.09	2,657.05
-1.38%	0.06%	0.07%	0.00%



XU100	Zarar Kes	Düşük	Yüksek	Aort	Son		
	9,604.71	9,886.49	10,064.06	9,891.00	9,891.00		
Performans				Dolar Bazında Performans			
Gün%	Haf%	Aylık%	Yb%	Gün%	Haf%	Aylık%	Yb%
-1.38	1.19	2.31	32.41	-1.44	0.86	1.61	14.21
Destek 3	Destek 2	Destek 1	Kapanış	Direnç 1	Direnç 2	Direnç 3	
9,652.74	9,769.61	9,830.31	9,891.00	10,007.88	10,124.75	10,185.45	
İşlem Hacmi (mn TL)			Hareketli Ortalamalar (HO)				
Son	5 Günlük Ort.	5 HO	10 HO	20 HO	50 HO		
87,826	86,038	9,936.87	9,800.10	9,807.97	10,119.53		
5 gün ortalama hacmin %2 üzerinde			-0.46%	0.93%	0.85%	-2.26%	
Teknik Göstergeler							
RSI		MOM		CCI		MACD	
50.23	AŞAĞI	103.89	AŞAĞI	66.66	AŞAĞI	-35.79	YUKARI

BİST 100 endeksinde ilk önemli destek seviyesi 9,830.31 seviyesinde bulunuyor. Bu seviyenin olası aşağı yönlü ataklarda aşağı yönlü kırılması durumunda zarar kes seviyesini 9,604.71 olarak değerlendirmekteyiz. Yukarı yönlü hareketlerde ise öncelikli direnç 10,007.88 seviyesinden geçmektedir. Bu direncin yukarı yönlü kırılması durumunda 10,185.45 seviyesini öncelikli kısa vadeli teknik hedef olarak değerlendirmekteyiz.

BIST 100 endeksi son işlem gününü %1.38 değer kaybıyla 9,891.00 seviyesinden tamamlamıştır. Endeks gün içinde en düşük 9,886.49 en yüksek 10,064.06 seviyesini gördü. Toplam işlem hacmi 123.2 milyar TL olarak gerçekleşti. Sektör endekslerinden en çok değer kazanan %0.33 ile BİST BANKA endeksi olurken, en çok değer kaybeden ise -%3.34 ile BİST FİN. KİR. FAKTORİNG endeksi olarak gerçekleşti. İşlem hacmi en yüksek 51.1 milyar TL ile BİST SINAİ oldu.

*BİST 100 endeksi içerisinde yer alan 19 hissenin fiyatı artarken 80 hissenin fiyatı azaldı. 1 hissenin fiyatında değişim olmadı.

ABD borsalarının dünü karışık tamamladıkları dikkat çekmektedir.

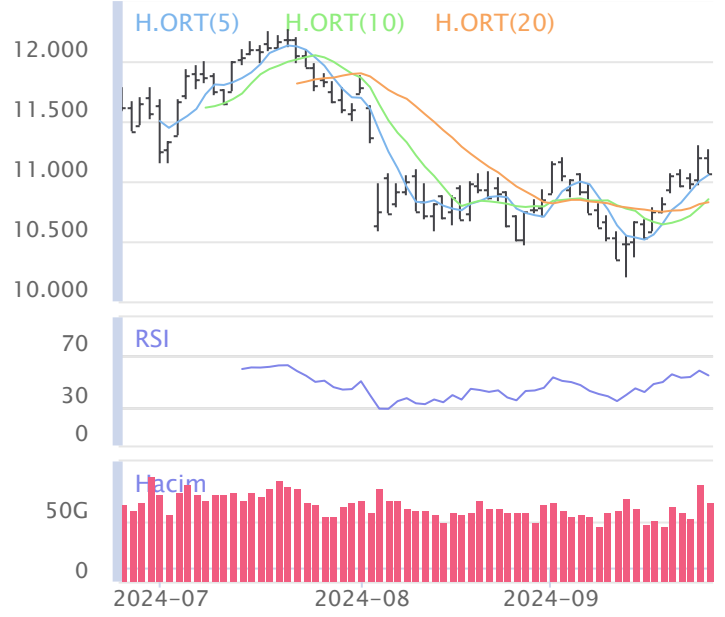
Avrupada Almanya DAX endeksi 0.41 düşerken İngiltere FTSE endeksi günü 0.17 düşüşle tamamladı.

Türkiye'nin 10 yıllık tahvil faizi bir önceki güne göre 34.4 baz puan yükselerek günü 24.09 seviyesinden tamamlamıştır.

ABD 10 yıllık tahvil faizinde bir önceki güne göre 4.3 baz puan yükselerek günü 3.79 seviyesinden tamamlamıştır.

F_XU0301024	Zarar Kes	Düşük	Yüksek	Aort	Son		
	11,059.45	11,422.25	11,656.75	11,535.84	11,430.00		
Performans			Açık Pozisyon				
Gün%	Haf%	Sayısı	Değişimi				
-1.28%	1.61%	432,979.0	15,109.0				
Destek 3	Destek 2	Destek 1	Kapanış	Direnç 1	Direnç 2	Direnç 3	
11,114.75	11,268.50	11,349.25	11,430.00	11,583.75	11,737.50	11,818.25	
İşlem Miktarı (Adet)			Hareketli Ortalamalar (HO)				
Son	5 Günlük Ort.	5 HO	10 HO	20 HO	50 HO		
216,935.00	219,701.00	11,450.45	11,275.28	11,333.08	11,938.20		
5 gün ortalama miktarın -1% altında		-0.18%	1.37%	0.86%	-4.26%		
Teknik Göstergeler							
RSI	MOM	CCI	MACD				
48.35	AŞAĞI	104.26	AŞAĞI	76.04	AŞAĞI	-126.18	YUKARI

BİST30 endeks vadeli işlem sözleşmesinde ilk destek 11,349.25 seviyesinde bulunuyor. Bu seviyenin aşağı yönlü kırılması durumunda zarar kes seviyesi 11,059.45 olarak değerlendirilebilir. Yukarı yönlü hareketlerde direnç 11,583.75 seviyesinden geçmektedir. Direnç seviyesinin yukarı yönlü kırılması durumunda 11,818.25 seviyesi öncelikli kısa vadeli teknik hedef olacaktır. Sözleşmede toplam açık pozisyon sayısı 432979 adet olup açık pozisyonda önceki işlem gününe göre 15109 adetlik artış dikkat çekmektedir.



XUSIN	Zarar Kes	Düşük	Yüksek	Aort	Son		
	12,594.97	12,989.32	13,237.85	12,989.32	12,989.32		
Performans			Endekse Göre Performans				
Gün%	Haf%	Aylık%	Yb%	Gün%	Haf%	Aylık%	Yb%
-1.37	-0.38	-1.40	12.64	0.01	-1.55	-3.63	-14.93
Destek 3	Destek 2	Destek 1	Kapanış	Direnç 1	Direnç 2	Direnç 3	
12,657.95	12,823.63	12,906.48	12,989.32	13,155.01	13,320.69	13,403.54	
İşlem Hacmi (mn TL)			Hareketli Ortalamalar (HO)				
Son	5 Günlük Ort.	5 HO	10 HO	20 HO	50 HO		
51,082	46,679	13,161.68	13,093.42	13,152.77	13,658.28		
5 gün ortalama hacmin %9 üzerinde		-1.31%	-0.80%	-1.24%	-4.90%		
Teknik Göstergeler							
RSI	MOM	CCI	MACD				
42.50	AŞAĞI	101.89	AŞAĞI	-46.07	AŞAĞI	-129.35	AŞAĞI

BİST sanayi endeksinde birinci destek seviyesi 12,906.48 seviyesinden geçmekte olup bu seviyenin aşağı yönlü kırılması durumunda zarar kes seviyesi olarak 12,594.97 seviyesi kullanılabilir. Yukarı yönlü ataklarda ise direnç 13,155.01 seviyelerinden geçmektedir. Bu direnç seviyesinin yukarı yönlü kırılması durumunda ise 13,403.54 seviyesi öncelikli kısa vadeli teknik hedef konumunda değerlendirilebilir.



XBANK	Zarar Kes	Düşük	Yüksek	Aort	Son		
	14,197.73	14,595.87	14,907.23	14,727.87	14,727.87		
Performans			Endekse Göre Performans				
Gün%	Haf%	Aylık%	Yb%	Gün%	Haf%	Aylık%	Yb%
0.33	8.09	8.87	68.95	1.74	6.82	6.41	27.60
Destek 3	Destek 2	Destek 1	Kapanış	Direnç 1	Direnç 2	Direnç 3	
14,268.72	14,432.30	14,580.08	14,727.87	14,891.44	15,055.02	15,202.80	
İşlem Hacmi (mn TL)			Hareketli Ortalamalar (HO)				
Son	5 Günlük Ort.	5 HO	10 HO	20 HO	50 HO		
19,522	19,938	14,315.86	13,862.77	13,831.11	14,096.98		
5 gün ortalama hacmin -%2 altında		2.88%	6.24%	6.48%	4.48%		
Teknik Göstergeler							
RSI	MOM	CCI	MACD				
63.87	YUKARI	110.30	AŞAĞI	155.70	YUKARI	98.17	YUKARI

BİST banka endeksinde ilk etapta olası geri çekilmelerde birinci destek seviyesi konumunda olan 14,580.08 seviyesinin alım yönünde izlenebileceği düşüncesindeyiz. Zarar kes seviyesini ise 14,197.73 seviyesi olarak belirlemekteyiz. Alım pozisyonlarında bu seviyenin altına dikkat edilmeli. Olası yukarı yönlü ataklarda ise ilk etapta 14,891.44 birinci direnç seviyesinin aşılması durumunda teknik olarak kısa vadede yukarı hareket hız kazanabilir. Olası böyle bir durumda 15,202.80 seviyesi öncelikli kısa vadeli teknik hedef konumunda olacaktır.



Şirketlerden Haberler

OBAMS	25.09.2024 23:26 Oba Makarnacılık Sanayi Ve Ticaret A.Ş. 25.09.2024 Tarihli Pay Geri Alım İşlemleri Hakkında, Haberin Devamı
OBAMS	25.09.2024 23:02 Oba Makarnacılık Sanayi Ve Ticaret A.Ş. 2023 YILI OLAĞAN GENEL KURUL TOPLANTISI SONUÇLARI KAR PAYI DAĞITIM İŞLEMLERİ HAKKINDA, Haberin Devamı
OBAMS	25.09.2024 22:37 Oba Makarnacılık Sanayi Ve Ticaret A.Ş. 2023 YILI OLAĞAN GENEL KURUL TOPLANTISI SONUÇLARI HAKKINDA, Haberin Devamı
GUBRF	25.09.2024 22:12 Gübre Fabrikaları T.A.Ş. 2024 1. Yarıyıl Yönetim Kurulu Faaliyet Raporu Haberin Devamı
CVKMD	25.09.2024 20:36 CVK Maden İşletmeleri Sanayi Ve Ticaret A.Ş. 2024 Yılı Olağanüstü Genel Kurul Sonuçları Hk Haberin Devamı
ALARK	25.09.2024 20:23 Alarko Holding A.Ş. Esas Sözleşme Tadiline İlişkin Tadil Metninin Revize Edilmesi Haberin Devamı
CEMAS	25.09.2024 20:22 Çemaş Döküm Sanayi A.Ş. Faaliyet Raporu Haberin Devamı
BORLS	25.09.2024 20:19 Borlease Otomotiv A.Ş. 30 Haziran 2024 Faaliyet Raporu Haberin Devamı
FZLGY	25.09.2024 20:02 Fuzul Gayrimenkul Yatırım Ortaklığı A.Ş. 2024 / 2.Dönem "Faaliyet Raporu" Hak Haberin Devamı
BIOEN	25.09.2024 19:27 Biotrend Çevre ve Enerji Yatırımları A.Ş. 01.01.2024 - 30.06.2024 Faaliyet Raporu Haberin Devamı
AZTEK	25.09.2024 18:57 Aztek Teknoloji Ürünleri Ticaret A.Ş. 01.01.2024 - 30.06.2024 Dönemi Konsolide Faaliyet Raporu Haberin Devamı
GEDIK	25.09.2024 18:53 Gedik Yatırım Menkul Değerler A.Ş. 25.09.2024 tarihli pay geri alım işlemleri Haberin Devamı
KRVGD	25.09.2024 18:34 Kervan Gıda Sanayi Ve Ticaret A.Ş. 25.09.2024 TARİHLİ PAY GERİ ALIMI HAKKINDA, Haberin Devamı
INVES	25.09.2024 18:31 Investco Holding A.Ş. Pay Geri Alım İşlemleri Hk Haberin Devamı
A1CAP	25.09.2024 18:21 A1 Capital Yatırım Menkul Değerler A.Ş. A1CAP 2023 Yılı Olağan Genel Kurulunun Tamamlanması Hk Haberin Devamı
RALYH	25.09.2024 18:10 Ral Yatırım Holding A.Ş. Payların Geri Alınmasına İlişkin Bildirim Haberin Devamı
MIATK	25.09.2024 14:08 Mia Teknoloji A.Ş. MIA Teknoloji A.Ş. & Tera Srl Arasında İyi Niyet Anlaşması ve Gizlilik Sözleşmesi Haberin Devamı
OBAMS	25.09.2024 12:48 Oba Makarnacılık Sanayi Ve Ticaret A.Ş. FASON ÜRETİM ANLAŞMALARINI HAKKINDA, Haberin Devamı
SEGMN	25.09.2024 10:12 Seğmen Kardeşler Gıda Üretim Ve Ambalaj Sanayi A.Ş. Afyonkarahisar Meyve ve Sebze İşleme Tesisi Kapasite Artırımı Haberin Devamı
ARDYZ	25.09.2024 08:50 ARD Grup Bilişim Teknolojileri A.Ş. Şirketimiz İle TOBFED Arasında E- Dönüşüm Çözümlerine Yönelik İşbirliği Protokolü İmzalanması Hk Haberin Devamı
KAREL	25.09.2024 04:08 Karel Elektronik Sanayi ve Ticaret A.Ş. Faaliyet Raporu Haberin Devamı
OBAMS	24.09.2024 23:58 Oba Makarnacılık Sanayi Ve Ticaret A.Ş. 24.09.2024 Tarihli Pay Geri Alım İşlemleri Hakkında, Haberin Devamı
PAPIL	24.09.2024 19:39 Pabilon Savunma Teknoloji Ve Ticaret A.Ş. Bedelsiz Sermaye Artırımına İlişkin Yönetim Kurulu Kararı - İç Kaynak Dağılımı Revize Haberin Devamı
ALFAS	24.09.2024 19:02 Alfa Solar Enerji Sanayi ve Ticaret A.Ş. 01.01.2024-30.06.2024 Dönemi Faaliyet Raporu Haberin Devamı
KRVGD	24.09.2024 18:42 Kervan Gıda Sanayi Ve Ticaret A.Ş. 24.09.2024 TARİHLİ PAY GERİ ALIMI HAKKINDA, Haberin Devamı

BİST-50 HİSSELERİ TEKNİK DEĞERLENDİRME

Kod	RSI			MOMENTUM			CCI			5HO	10HO	20HO	MACD	
	Değer	Sinyal	Bölge	Değer	Sinyal	Bölge	Değer	Sinyal	Bölge	Sinyal	Sinyal	Sinyal	Değer	Sinyal
XU030	54.73	-	-	105.51	-	-	95.68	-	-	-	-	-	10.23	-
XU050	52.28	-	-	104.60	-	-	81.12	SATIŞ	-	-	-	-	-14.24	-
XU100	50.23	-	-	103.89	-	-	66.66	SATIŞ	-	-	-	-	-35.79	-
XBANK	63.87	-	-	110.30	-	AŞIRI ALIM	155.70	-	AŞIRI ALIM	-	-	-	98.17	-
XUSIN	42.50	-	-	101.89	-	-	-46.07	-	-	SATIŞ	SATIŞ	-	-129.35	-
AEFES	28.43	-	AŞIRI SATIM	91.14	-	-	-244.88	-	AŞIRI SATIM	-	-	-	-10.34	SATIŞ
AKBNK	63.40	-	-	112.50	-	AŞIRI ALIM	146.57	-	AŞIRI ALIM	-	-	-	0.67	-
ALARK	47.59	-	-	104.63	-	-	81.62	-	-	-	-	ALIŞ	-1.45	-
ARCLK	49.97	SATIŞ	-	105.42	-	-	88.14	-	-	-	-	-	-1.75	-
ASELS	59.38	-	-	109.29	-	-	133.49	-	AŞIRI ALIM	-	-	-	0.58	-
ASTOR	48.93	SATIŞ	-	102.17	-	-	-37.00	-	-	-	SATIŞ	SATIŞ	0.13	-
BIMAS	46.80	SATIŞ	-	100.54	-	-	-48.45	-	-	-	SATIŞ	SATIŞ	4.84	-
BRSAN	48.46	SATIŞ	-	81.99	-	AŞIRI SATIM	-99.78	-	-	-	-	-	19.64	-
CWENE	32.10	-	-	97.07	-	-	-116.59	-	AŞIRI SATIM	-	-	-	-7.93	-
DOAS	43.37	-	-	100.46	-	-	-51.24	-	-	-	-	-	-2.55	-
DOHOL	45.57	SATIŞ	-	103.13	-	-	14.38	-	-	SATIŞ	SATIŞ	SATIŞ	-0.21	-
EGEEN	42.87	-	-	101.05	-	-	-94.16	-	-	-	-	SATIŞ	-72.73	-
EKGYO	53.95	-	-	107.26	-	-	44.89	-	-	SATIŞ	-	-	0.10	-
ENJSA	43.35	-	-	104.61	-	-	24.69	-	-	SATIŞ	SATIŞ	SATIŞ	-1.08	-
ENKAI	43.47	-	-	96.43	-	-	-141.62	-	AŞIRI SATIM	-	-	-	-0.01	-
EREGL	62.47	-	-	109.83	-	-	154.06	-	AŞIRI ALIM	-	-	-	0.12	-
EUPWR	46.71	-	-	103.97	ALIŞ	-	8.90	-	-	ALIŞ	ALIŞ	-	-1.73	-
FROTO	48.10	SATIŞ	-	103.11	-	-	23.81	-	-	SATIŞ	SATIŞ	SATIŞ	-5.98	-
GARAN	71.12	-	AŞIRI ALIM	115.68	-	AŞIRI ALIM	155.85	-	AŞIRI ALIM	-	-	-	2.26	-
GESAN	45.73	-	-	107.20	-	-	-3.34	-	-	-	-	-	-0.43	-
GUBRF	71.99	-	AŞIRI ALIM	114.61	-	AŞIRI ALIM	90.53	-	-	-	-	-	9.02	-
HALKB	59.93	-	-	109.61	-	-	93.76	-	-	-	-	-	0.18	-
HEKTS	56.63	-	-	113.93	-	AŞIRI ALIM	85.82	-	-	-	-	-	0.05	-
ISCTR	61.52	-	-	110.20	-	AŞIRI ALIM	163.46	-	AŞIRI ALIM	-	-	-	-0.02	-
KCHOL	51.28	-	-	107.77	-	-	86.99	SATIŞ	-	-	-	-	-2.16	-
KONTR	35.60	-	-	97.78	-	-	-103.56	-	AŞIRI SATIM	-	-	-	-1.81	-
KOZAL	50.66	ALIŞ	-	108.27	-	-	70.32	-	-	ALIŞ	ALIŞ	ALIŞ	-0.12	ALIŞ
KRDMD	61.44	-	-	114.90	-	AŞIRI ALIM	128.14	-	AŞIRI ALIM	-	-	-	0.03	-
MGROS	39.84	-	-	96.70	-	-	-101.47	-	AŞIRI SATIM	-	-	-	-3.90	SATIŞ
MIATK	37.91	-	-	100.36	-	-	-32.14	-	-	SATIŞ	SATIŞ	-	-1.94	-
ODAS	39.79	-	-	104.52	-	-	-21.07	-	-	SATIŞ	SATIŞ	-	-0.24	-
OYAKC	44.25	-	-	103.98	-	-	33.44	-	-	-	-	-	-1.59	-
PETKM	49.09	SATIŞ	-	101.23	-	-	-23.02	-	-	SATIŞ	SATIŞ	SATIŞ	0.11	-
PGSUS	53.49	-	-	101.35	-	-	2.02	-	-	-	SATIŞ	-	5.23	-
SAHOL	61.41	-	-	110.15	-	AŞIRI ALIM	88.05	-	-	-	-	-	1.68	-
SASA	39.79	-	-	104.59	-	-	-18.87	-	-	SATIŞ	SATIŞ	-	-0.19	-
SISE	47.33	SATIŞ	-	103.70	-	-	67.67	SATIŞ	-	SATIŞ	-	SATIŞ	-0.50	-
SMRTG	37.43	-	-	99.40	SATIŞ	-	-119.61	-	AŞIRI SATIM	-	-	-	-1.13	SATIŞ
SOKM	32.47	-	-	101.66	ALIŞ	-	-37.34	-	-	ALIŞ	-	-	-2.91	ALIŞ
TAVHL	38.24	-	-	92.57	-	-	-202.94	-	AŞIRI SATIM	-	-	-	-0.03	-
TCELL	47.59	SATIŞ	-	98.06	-	-	30.10	-	-	-	-	SATIŞ	-1.54	-
THYAO	47.05	SATIŞ	-	101.75	-	-	0.53	-	-	SATIŞ	SATIŞ	SATIŞ	-0.61	-
TOASO	40.55	-	-	102.24	-	-	24.69	-	-	-	-	-	-8.03	-
TTKOM	56.03	-	-	106.43	-	-	86.94	-	-	SATIŞ	-	-	0.72	-
TTRAK	42.28	-	-	100.21	-	-	-78.47	-	-	-	SATIŞ	SATIŞ	-4.07	-
TUPRS	57.08	-	-	107.85	-	-	92.36	-	-	-	-	-	1.31	-
ULKER	40.70	-	-	100.49	-	-	-93.66	-	-	-	-	-	-1.84	-
VESTL	48.72	SATIŞ	-	107.52	-	-	60.55	-	-	SATIŞ	-	-	-0.76	-
YKBNK	56.25	-	-	105.28	-	-	162.88	-	AŞIRI ALIM	-	-	-	-0.10	-
ZOREN	38.19	-	-	101.89	-	-	-36.70	-	-	SATIŞ	SATIŞ	-	-0.13	-

BİST-100 HİSSELERİ HAREKETLİ ORTALAMA ve DESTEK DİRENÇ TABLOSU

Kod	Kapanış	Hareketli Ortalama				Değişim			Destek ve Direnç Seviyeleri						
		5 HO	10 HO	20 HO	50 HO	Günlük	Haftalık	Aylık	Destek 3	Destek 2	Destek 1	Pivot	Direnç 1	Direnç 2	Direnç 3
XU030	11,068.41	11,052.69	10,850.57	10,825.40	11,085.16	-1.12%	2.40%	4.05%	10,798.33	10,928.56	10,998.48	11,128.71	11,198.63	11,328.86	11,398.78
XU050	8,838.42	8,857.54	8,716.09	8,708.56	8,960.39	-1.31%	1.61%	3.10%	8,624.69	8,729.65	8,784.04	8,889.00	8,943.39	9,048.35	9,102.74
XU100	9,891.00	9,936.87	9,800.10	9,807.97	10,119.53	-1.38%	1.19%	2.31%	9,652.74	9,769.61	9,830.31	9,947.18	10,007.88	10,124.75	10,185.45
XBANK	14,727.87	14,315.86	13,862.77	13,831.11	14,096.98	0.33%	8.09%	8.87%	14,268.72	14,432.30	14,580.08	14,743.66	14,891.44	15,055.02	15,202.80
XUSIN	12,989.32	13,161.68	13,093.42	13,152.77	13,658.28	-1.37%	-0.38%	-1.40%	12,657.95	12,823.63	12,906.48	13,072.16	13,155.01	13,320.69	13,403.54
AEFES	192.40	203.56	206.44	211.61	240.41	-4.37%	-6.96%	-15.32%	178.03	184.87	188.63	195.47	199.23	206.07	209.83
AGHOL	325.00	327.75	325.20	327.30	366.49	0.62%	0.08%	2.20%	315.25	318.00	321.50	324.25	327.75	330.50	334.00
AGROT	14.51	14.95	15.21	15.54	17.44	-1.96%	-4.66%	-10.15%	13.87	14.19	14.35	14.67	14.83	15.15	15.31
AKBNK	63.90	62.10	59.65	59.32	60.28	0.08%	9.14%	9.98%	61.50	62.30	63.10	63.90	64.70	65.50	66.30
AKFGY	2.04	2.09	2.08	2.14	2.23	-2.86%	-0.97%	-4.67%	1.93	1.99	2.01	2.07	2.09	2.15	2.17
AKFYE	18.68	19.47	19.79	20.79	22.28	-2.86%	-4.79%	-13.28%	17.85	18.27	18.47	18.89	19.09	19.51	19.71
AKSA	9.32	9.03	8.92	8.87	9.73	-2.10%	6.88%	4.72%	8.71	9.00	9.16	9.45	9.61	9.90	10.06
AKSEN	38.60	38.26	37.67	37.93	39.13	-0.67%	4.38%	1.26%	36.57	37.45	38.03	38.91	39.49	40.37	40.95
ALARK	94.85	94.19	93.73	94.17	98.94	1.01%	0.69%	-0.52%	89.97	91.58	93.22	94.83	96.47	98.08	99.72
ALFAS	54.35	54.42	53.69	55.13	60.02	1.97%	3.52%	-6.93%	50.33	51.72	53.03	54.42	55.73	57.12	58.43
ARCLK	145.80	145.86	142.98	142.65	153.41	-1.02%	3.26%	2.32%	139.70	142.40	144.10	146.80	148.50	151.20	152.90
ARDYZ	36.90	37.14	36.68	36.52	37.18	-0.54%	2.10%	6.10%	35.19	35.93	36.41	37.15	37.63	38.37	38.85
ASELS	61.15	60.15	58.83	57.97	59.08	-2.08%	5.89%	10.98%	58.88	60.02	60.58	61.72	62.28	63.42	63.98
ASTOR	80.00	81.54	80.47	79.67	82.64	-1.11%	-1.42%	10.80%	76.20	78.10	79.05	80.95	81.90	83.80	84.75
BERA	15.16	15.57	15.43	15.44	16.35	-2.26%	0.26%	-1.62%	14.56	14.86	15.01	15.31	15.46	15.76	15.91
BFREN	716.50	734.40	736.80	742.15	767.27	-1.85%	-1.38%	0.35%	689.67	700.83	708.67	719.83	727.67	738.83	746.67
BIMAS	560.50	581.10	581.15	567.35	576.01	-3.45%	-8.94%	2.66%	525.83	541.17	550.83	566.17	575.83	591.17	600.83
BINHO	380.00	385.15	384.58	388.01	407.46	0.53%	-3.55%	-1.81%	358.08	367.67	373.83	383.42	389.58	399.17	405.33
BRSAN	469.00	488.15	521.33	490.73	439.42	-2.04%	-10.67%	27.36%	446.00	457.00	463.00	474.00	480.00	491.00	497.00
BRYAT	1,973.00	2,042.40	2,098.70	2,093.95	2,043.94	-2.08%	-5.19%	11.78%	1,862.33	1,911.67	1,942.33	1,991.67	2,022.33	2,071.67	2,102.33
BTCIM	180.00	190.28	204.87	221.47	197.88	2.04%	-7.69%	-12.20%	141.90	151.60	165.80	175.50	189.70	199.40	213.60
CANTE	1.63	1.66	1.64	1.66	1.74	-1.81%	0.00%	-3.55%	1.55	1.59	1.61	1.65	1.67	1.71	1.73
CCOLA	56.65	60.04	61.46	62.75	68.23	-5.03%	-8.48%	-5.98%	51.93	54.22	55.43	57.72	58.93	61.22	62.43
CIMSA	36.24	36.82	36.10	35.86	34.67	-3.46%	0.78%	8.18%	34.07	35.11	35.67	36.71	37.27	38.31	38.87
CWENE	178.60	184.06	185.11	195.04	209.57	-1.00%	-4.13%	-15.20%	170.53	174.27	176.43	180.17	182.33	186.07	188.23
DOAS	218.00	220.40	220.10	222.45	227.57	-0.91%	-0.23%	-2.32%	210.53	214.27	216.13	219.87	221.73	225.47	227.33
DOHOL	14.85	15.12	14.82	15.04	15.83	-3.70%	0.68%	-1.92%	13.89	14.34	14.60	15.05	15.31	15.76	16.02
ECILC	46.86	47.88	47.60	48.09	51.54	-2.78%	-0.89%	-7.48%	44.81	45.83	46.35	47.37	47.89	48.91	49.43
ECZYT	200.10	204.20	202.40	202.41	210.36	-1.96%	-0.65%	0.60%	191.70	195.30	197.70	201.30	203.70	207.30	209.70
EGEEN	10,392.50	10,761.00	10,819.00	10,669.38	11,204.70	-3.59%	-4.06%	2.62%	9,637.50	10,002.50	10,197.50	10,562.50	10,757.50	11,122.50	11,317.50
EKGYO	11.96	12.03	11.63	11.83	11.65	-2.76%	6.12%	2.57%	11.20	11.51	11.74	12.05	12.28	12.59	12.82
ENERY	208.10	209.86	208.69	206.59	197.20	2.51%	-6.47%	9.12%	198.67	200.83	204.47	206.63	210.27	212.43	216.07
ENJSA	57.90	58.51	57.65	58.32	62.59	-2.20%	-1.03%	-3.50%	55.65	56.70	57.30	58.35	58.95	60.00	60.60
ENKAI	45.96	47.20	47.81	48.73	46.89	-1.33%	-4.05%	-2.30%	44.30	45.08	45.52	46.30	46.74	47.52	47.96
EREGL	51.40	50.20	48.94	48.32	50.86	0.49%	6.55%	6.55%	50.00	50.50	50.95	51.45	51.90	52.40	52.85
EUPWR	86.50	86.10	85.64	87.31	91.63	3.59%	1.41%	-2.04%	76.35	79.70	83.10	86.45	89.85	93.20	96.60
EUREN	12.90	13.73	13.91	14.16	14.63	-4.09%	-8.64%	-11.58%	12.07	12.49	12.69	13.11	13.31	13.73	13.93
FROTO	913.00	917.90	911.45	918.30	936.02	-1.19%	-0.38%	0.88%	882.67	897.33	905.17	919.83	927.67	942.33	950.17
GARAN	126.90	121.84	116.87	113.99	116.97	0.71%	11.12%	16.42%	122.23	123.77	125.33	126.87	128.43	129.97	131.53
GESAN	42.88	44.08	43.33	43.12	45.40	-0.05%	-2.50%	-2.32%	40.79	41.75	42.31	43.27	43.83	44.79	45.35
GOLTS	441.00	454.35	453.75	444.76	458.63	0.00%	-3.87%	1.38%	424.42	431.83	436.42	443.83	448.42	455.83	460.42
GUBRF	200.80	200.32	192.52	182.37	171.95	-0.35%	6.70%	20.75%	190.07	195.33	198.07	203.33	206.07	211.33	214.07
HALKB	17.34	17.19	16.72	16.50	16.74	-0.34%	3.71%	7.97%	16.81	17.07	17.20	17.46	17.59	17.85	17.98
HEKTS	4.46	4.43	4.30	4.24	4.30	-1.11%	9.85%	9.50%	3.98	4.21	4.33	4.56	4.68	4.91	5.03
ISCTR	14.15	13.72	13.30	13.27	14.01	0.35%	8.18%	7.85%	13.72	13.88	14.01	14.17	14.30	14.46	14.59

BİST-100 HİSSELERİ HAREKETLİ ORTALAMA ve DESTEK DİRENÇ TABLOSU

Kod	Kapanış	Hareketli Ortalama				Değişim			Destek ve Direnç Seviyeleri						
		5 HO	10 HO	20 HO	50 HO	Günlük	Haftalık	Aylık	Destek 3	Destek 2	Destek 1	Pivot	Direnç 1	Direnç 2	Direnç 3
ISGYO	17.42	17.80	17.35	16.85	16.49	-3.54%	0.87%	15.36%	16.46	16.91	17.17	17.62	17.88	18.33	18.59
ISMEN	36.56	36.10	35.96	35.90	37.44	-2.25%	2.07%	-1.35%	34.34	35.28	35.92	36.86	37.50	38.44	39.08
IZENR	19.34	19.92	19.83	20.08	21.38	-2.37%	-2.81%	-8.95%	18.48	18.90	19.12	19.54	19.76	20.18	20.40
KAYSE	22.46	23.18	23.12	23.29	24.81	-2.09%	-2.60%	-14.80%	21.71	22.09	22.27	22.65	22.83	23.21	23.39
KCAER	38.84	39.04	39.63	41.24	43.51	-1.32%	0.00%	-8.14%	37.90	38.32	38.58	39.00	39.26	39.68	39.94
KCHOL	187.30	186.92	181.22	183.26	194.82	-1.73%	4.87%	1.13%	180.83	183.77	185.53	188.47	190.23	193.17	194.93
KLSEK	39.44	40.42	40.44	41.49	44.16	-1.45%	-1.55%	-8.96%	37.87	38.59	39.01	39.73	40.15	40.87	41.29
KONTR	43.20	44.11	44.41	46.45	49.96	-1.55%	-1.23%	-8.39%	41.36	42.28	42.74	43.66	44.12	45.04	45.50
KONYA	6,450.00	6,693.50	6,735.00	6,695.88	7,098.45	-3.04%	-4.66%	0.12%	6,069.17	6,248.33	6,349.17	6,528.33	6,629.17	6,808.33	6,909.17
KOZAA	68.35	70.21	67.84	64.85	64.55	-1.51%	0.51%	2.78%	65.55	66.95	67.65	69.05	69.75	71.15	71.85
KOZAL	24.10	24.02	23.76	23.92	24.09	1.26%	1.77%	-14.72%	22.99	23.41	23.75	24.17	24.51	24.93	25.27
KRDMD	26.22	25.52	24.66	23.71	26.13	1.71%	8.35%	6.76%	25.32	25.66	25.94	26.28	26.56	26.90	27.18
KTLEK	56.00	53.84	52.86	49.52	47.02	7.49%	6.16%	24.72%	47.18	49.47	52.73	55.02	58.28	60.57	63.83
LMKDC	23.60	23.88	23.27	23.31	24.14	-2.40%	3.96%	0.43%	22.76	23.16	23.38	23.78	24.00	24.40	24.62
MAVI	91.00	91.68	92.05	97.13	105.52	-1.83%	0.05%	-10.61%	87.48	89.17	90.08	91.77	92.68	94.37	95.28
MGROS	483.00	495.75	504.23	498.60	518.49	-1.53%	-8.44%	1.68%	449.33	462.17	472.58	485.42	495.83	508.67	519.08
MIATK	44.50	44.74	44.47	46.00	52.04	-1.55%	2.58%	-8.62%	42.36	43.38	43.94	44.96	45.52	46.54	47.10
OBAMS	33.24	33.50	33.81	34.37	35.78	-1.13%	1.16%	-4.04%	32.15	32.67	32.95	33.47	33.75	34.27	34.55
ODAS	6.71	6.77	6.75	6.92	7.57	-1.90%	-1.61%	-11.13%	6.44	6.57	6.64	6.77	6.84	6.97	7.04
OTKAR	448.50	455.95	453.33	453.23	514.45	-3.13%	-0.39%	-8.05%	426.50	437.50	443.00	454.00	459.50	470.50	476.00
OYAKC	64.00	63.81	63.30	65.03	69.86	-0.16%	2.32%	-3.76%	61.20	62.50	63.25	64.55	65.30	66.60	67.35
PEKGY	4.79	4.87	4.86	4.98	5.46	-6.99%	0.63%	-4.39%	4.36	4.56	4.68	4.88	5.00	5.20	5.32
PETKM	23.12	23.61	23.30	23.24	23.32	-3.18%	0.09%	-4.15%	21.89	22.47	22.79	23.37	23.69	24.27	24.59
PGSUS	241.10	247.62	245.34	237.95	232.16	-1.51%	-3.25%	13.83%	230.40	235.50	238.30	243.40	246.20	251.30	254.10
QUAGR	2.97	3.02	2.99	2.97	3.07	-1.66%	-0.67%	-0.34%	2.86	2.91	2.94	2.99	3.02	3.07	3.10
REEDR	27.32	28.33	28.41	30.09	32.91	-3.46%	-0.44%	-16.09%	25.61	26.47	26.89	27.75	28.17	29.03	29.45
SAHOL	99.80	99.84	96.17	93.81	95.64	-1.19%	3.74%	14.32%	95.87	97.53	98.67	100.33	101.47	103.13	104.27
SASA	4.33	4.39	4.33	4.51	5.04	-2.91%	3.10%	-8.26%	4.10	4.22	4.27	4.39	4.44	4.56	4.61
SDTTR	239.20	238.28	235.37	240.49	262.07	-0.13%	4.27%	-5.08%	223.70	229.40	234.30	240.00	244.90	250.60	255.50
SISE	42.04	42.18	41.64	41.86	44.00	-1.45%	2.09%	-0.61%	40.69	41.29	41.67	42.27	42.65	43.25	43.63
SKBNK	4.52	4.60	4.55	4.38	4.23	-2.80%	0.00%	9.44%	4.27	4.38	4.45	4.56	4.63	4.74	4.81
SMRTG	39.78	41.21	41.22	42.22	44.84	-1.44%	-3.91%	-7.83%	38.29	39.03	39.41	40.15	40.53	41.27	41.65
SOKM	46.42	46.07	46.13	49.56	55.68	0.87%	1.35%	-12.74%	45.07	45.61	46.01	46.55	46.95	47.49	47.89
TABGD	139.40	145.72	148.59	152.35	169.57	-3.66%	-6.76%	-15.00%	129.37	133.93	136.67	141.23	143.97	148.53	151.27
TAVHL	243.70	253.29	255.10	256.61	255.82	-3.68%	-4.71%	3.48%	223.80	232.10	237.90	246.20	252.00	260.30	266.10
TCELL	95.90	95.07	94.25	96.21	100.95	-1.44%	4.64%	2.02%	92.43	94.17	95.03	96.77	97.63	99.37	100.23
THYAO	291.25	296.80	293.08	294.44	296.38	-1.69%	-0.09%	-1.27%	282.92	287.08	289.17	293.33	295.42	299.58	301.67
TKFEN	57.00	57.40	55.89	54.84	54.48	-0.96%	1.33%	4.97%	55.23	55.87	56.43	57.07	57.63	58.27	58.83
TKNSA	25.68	26.27	26.11	26.72	29.14	-2.13%	-0.77%	-13.18%	24.55	25.11	25.39	25.95	26.23	26.79	27.07
TMSN	131.90	135.16	131.66	126.96	126.56	-1.79%	-0.53%	21.34%	124.50	127.90	129.90	133.30	135.30	138.70	140.70
TOASO	219.30	219.88	219.43	223.56	246.08	0.05%	-0.72%	-8.62%	211.53	215.17	217.23	220.87	222.93	226.57	228.63
TSKB	11.76	12.03	11.86	11.84	11.92	-0.42%	-0.25%	3.89%	11.33	11.50	11.63	11.80	11.93	12.10	12.23
TTKOM	52.45	52.52	51.09	50.47	50.35	-4.38%	2.84%	10.51%	48.60	50.45	51.45	53.30	54.30	56.15	57.15
TTRAK	711.50	730.50	731.05	726.45	742.84	-2.80%	-3.72%	1.35%	681.50	696.50	704.00	719.00	726.50	741.50	749.00
TUKAS	7.08	7.31	7.45	7.80	8.24	-2.34%	-5.47%	-12.38%	6.67	6.86	6.97	7.16	7.27	7.46	7.57
TUPRS	169.00	168.66	165.57	164.66	163.43	-1.11%	2.67%	4.97%	164.33	166.67	167.83	170.17	171.33	173.67	174.83
TURSG	11.99	12.38	12.23	12.47	13.06	-3.93%	-3.15%	-3.37%	11.25	11.62	11.80	12.17	12.35	12.72	12.90
ULKER	144.80	151.64	150.28	150.09	158.61	-2.88%	-6.22%	-0.82%	137.07	140.93	142.87	146.73	148.67	152.53	154.47
VAKBN	23.98	23.11	22.12	21.22	20.74	1.52%	12.37%	22.66%	22.71	23.05	23.51	23.85	24.31	24.65	25.11
VESBE	17.47	17.74	17.47	17.44	18.90	-2.94%	0.17%	-2.78%	16.38	16.87	17.17	17.66	17.96	18.45	18.75
VESTL	65.80	66.40	64.96	64.78	68.57	-2.37%	1.39%	-2.81%	62.73	64.17	64.98	66.42	67.23	68.67	69.48
YEOTK	163.00	166.02	167.23	171.39	186.06	0.62%	-2.45%	-8.94%	150.40	153.60	158.30	161.50	166.20	169.40	174.10
YKBNK	31.08	30.16	29.59	30.41	30.18	0.71%	6.66%	3.26%	29.39	29.99	30.53	31.13	31.67	32.27	32.81
YYLGD	10.44	10.91	11.06	11.34	11.84	-3.33%	-4.40%	-11.07%	9.89	10.17	10.30	10.58	10.71	10.99	11.12
ZOREN	4.31	4.38	4.34	4.40	4.85	-1.60%	0.47%	-6.71%	4.11	4.20	4.26	4.35	4.41	4.50	4.56

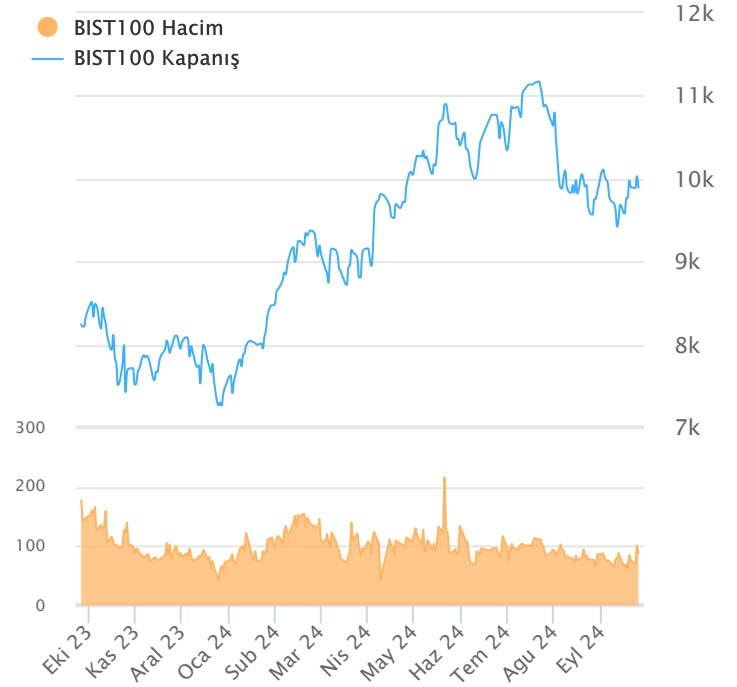
ŞİRKET TEMETTÜ ÖDEMELERİ

Kod	Brüt Temettü (Bin TL)	Temettü Dağıtma Oranı	Hisse Başına Brüt Tutar (TL)	Hisse Başına Net Tutar (TL)	Temettü Verimi(%)	Temettü Dağıtma Tarihi	Ödemeye Kalan Gün	Ödeme Tarihleri
ADEL	150,002	34.41%	0.58	0.52	1.34%	26.09.2024	1	26.09.2024
ZRGYO	196,361	4.89%	0.04	0.04	0.42%	26.09.2024	1	26.09.2024
TUPRS	43,000,000	80.26%	22.32	20.09	13.21%	27.09.2024	2	27.09.2024
BUCIM	100,000	5.46%	0.07	0.06	0.88%	30.09.2024	5	30.09.2024
ESCAR	217,200	16.98%	4.00	3.60	1.14%	01.10.2024	6	Avans : 07.11.2023 - 01.10.2024 - 26.06.2024 Taksit : 01.10.2024 - 01.07.2024
SOKM	1,500,000	33.74%	2.53	2.28	5.45%	01.10.2024	6	Taksit : 01.10.2024 - 01.07.2024
BOBET	570,000	40.59%	1.50	1.35	7.20%	07.10.2024	12	Taksit : 07.10.2024 - 07.05.2024 - 07.08.2024
SUNTK	204,650	86.51%	0.43	0.39	2.31%	07.10.2024	12	07.10.2024
OBAMS	308,501	24.12%	0.64	0.58	1.94%	15.10.2024	20	15.10.2024
SANFM	3,000	6.83%	0.02	0.02	0.08%	15.10.2024	20	15.10.2024
GRSEL	40,000	3.69%	0.39	0.35	0.28%	21.10.2024	26	Taksit : 21.10.2024 - 20.06.2024
BRKSN	5,200	7.37%	0.17	0.15	0.57%	22.10.2024	27	Taksit : 22.10.2024 - 25.07.2024
MEDTR	35,000	135.31%	0.29	0.26	0.70%	23.10.2024	28	23.10.2024
OSMEN	93,000	18.38%	3.39	3.05	2.65%	25.10.2024	30	Avans : 31.01.2024 - 25.10.2024 - 29.07.2024 - 29.05.2024
PCILT	100,000	32.27%	0.84	0.76	4.64%	30.10.2024	35	30.10.2024
EGYO	23,759	10.53%	0.12	0.12	1.57%	31.10.2024	36	Taksit : 31.10.2024 - 30.09.2024
DGNMO	100,000	13.92%	0.29	0.26	3.34%	20.11.2024	56	20.11.2024
ASELS	510,000	7.00%	0.11	0.10	0.18%	25.11.2024	61	25.11.2024
AYEN	1,021,688	91.05%	3.68	3.31	11.80%	29.11.2024	65	Taksit : 29.11.2024 - 31.10.2024 - 30.09.2024 - 29.08.2024 - 31.07.2024 - 01.07.2024
TCCELL	6,276,998	50.00%	2.85	2.57	2.98%	05.12.2024	71	05.12.2024
LIDER	82,500	13.58%	0.50	0.45	0.57%	10.12.2024	76	Taksit : 10.12.2024 - 22.10.2024 - 16.08.2024 - 24.06.2024
FORTE	7,555	89.47%	0.11	0.10	0.24%	11.12.2024	77	11.12.2024
GRTRK	14,900	2.92%	0.12	0.11	0.10%	13.12.2024	79	Taksit : 13.12.2024 - 13.09.2024 - 22.07.2024
EBEBK	80,000	26.48%	0.50	0.45	1.13%	16.12.2024	82	Taksit : 16.12.2024 - 15.10.2024
BIMAS	6,072,000	39.32%	10.00	9.00	1.78%	18.12.2024	84	Taksit : 18.12.2024 - 02.10.2024 - 17.07.2024
ALKLC	9,968	18.01%	0.09	0.08	0.28%	20.12.2024	86	20.12.2024
PAGYO	249,159	9.45%	2.86	2.86	5.62%	24.12.2024	90	Taksit : 24.12.2024 - 10.07.2024
MSGYO	99,858	11.44%	0.74	0.74	5.34%	18.03.2025	174	Taksit : 18.03.2025 - 22.01.2025 - 22.10.2024

Yabancı Takas Oranı



BİST 100 Kapanış ve İşlem Hacmi(Milyar TL)



TEKNİK GÖSTERGELER AÇIKLAMA

RSI

RSI ilgili periyoddaki kapanış değerlerini periyodun bir önceki kapanış değerleriyle kıyaslayarak hesaplanan kısa ve orta vadeli trendin yönü hakkında öngörüde bulunmayı sağlayan bir göstergedir. İndikatör 0'la 100 arasında değer alır. RSI da genellikle 30 ve 70 referans değerleri kullanılmakla beraber 50 seviyesi de kullanılabilir. Genel kabul görmüş yaklaşım uygulamada, 30 referans değerinin altına inen RSI değerlerinin "aşırı satım", 70 değerinin üzerine çıkan RSI değerlerinin de "aşırı alım" işaret ettiği yönünde. RSI 'ın yorumlanışında kullanılan bir diğer yöntemse uyumsuzluklardır. Yükselen bir piyasada RSI daki yeni oluşan dip ve tepelerin bir önceki dip ve tepelerden daha yüksekte oluşması beklenirken, alçalan bir piyasada RSI daki dip ve tepelerin bir önceki dip ve tepelerden daha aşağıda oluşması beklenir. Bunun gerçekleşmediği durumlar uyumsuzluk olarak kabul edilebilir.

Momentum

Belirlenmiş olan bir süre içinde fiyatların değişim hızını ölçen bir göstergedir. Son günün kapanışının, x gün önceki kapanışı bölünmesinin 100 ile çarpımı olarak hesaplanan Momentum'da bu iki günün eşit olduğu durumlarda bulunacak olan 100 değeri referans değeri olarak kabul edilir. Kullanım açısından 110 seviyenin üzeri "aşırı alım", 90 seviyesinin altı ise "aşırı satım" olarak kabul edilebilir. Ayrıca Momentum'la 100 referans çizginin kesişme noktalarında Momentum'un referans değerini yukarı kesmesi "al" aşağı kesmesi ise "sat" sinyali olarak kabul edilebilir. Uyumsuzluklar: Fiyatlar yükselirken ve yeni zirveler yaparken, göstergenin yeni zirve yapamaması veya fiyatlar yeni dip yaparken, göstergenin yeni dip yapmaması. Bu durumu trend değişikliğinin erken sinyali olarak değerlendirmek gerekebilir.

MACD

Genelde 26 ve 12 günlük olarak kullanılan iki üssel hareketli ortalamaların farkı olan Macd, kısa vadeli üssel ortalamaların uzun vadeliye göre olan pozisyonlarını değerlendirerek trendin yönü hakkında bilgi vermeye çalışır. MACD orta vadeli indikatörlerden biridir. Macd'nin 0 olduğu seviyede 12 günlük üssel hareketli ortalama 26 günlük üssel ortalamaya eşittir. 12 günlüğün 26 günlüğün üzerine çıktığı durumlarda ise Macd pozitif değerler alacaktır. Tersine 12 günlüğün 26 günlüğün altına indiği durumlarda ise Macd negatif olacaktır. Yorumlamalarda 12 günlük hareketli ortalamaların 26 günlük hareketli ortalamadan uzaklaştığı yani Macd'nin 0 değerinin altında yada üzerinde olduğu durumlar "al" ve "sat" olarak değerlendirilebilir. Ancak bu bölgelerde olmanın ürettikleri sinyaller referans değeri kullanan diğer göstergelere göre daha zayıftır. Fiyatların trend yönünde aşırı bir hareketi olduğunu söylese de dönüş zamanı hakkında kesin bilgiler içermez. Macd'nin yorumlanmasında önem taşıyan bir diğer yöntemde uyumsuzluklara dikkat edilmesidir.

CCI

Mal piyasaları için Donald Lambert tarafından uyarlanmış olan CCI, hesaplanışındaki özellikler nedeniyle rahatlıkla hisse senedi piyasasına da kullanılan bir osilatördür. Bir çok analist bu göstergesi aşırı alım / aşırı satım bölgelerini gösteren osilatör olarak kullanır. CCI +100 ile -100 arasında bir değer alır. +100'ün üzerinde olması demek, kağıdın fiyatının aşırı yükselmiş olması, -100'un altında olması ise aşırı düşmüş olması demektir. ("aşırı alım ve aşırı satım") CCI'nin yorumlanmasında önem taşıyan bir diğer yöntemde uyumsuzluklara dikkat edilmesidir

Hareketli Ortalama (HO)

Hareketli Ortalama: bir dizinin verilen zaman aralığı içerisindeki ortalamasının hesaplanması için kullanılan bir yöntemdir. "Hareketli" kelimesi aslında ortalamaların durağan olmayıp zaman içinde eklenen veriye göre sürekli olarak kendini yeniden revize etmesi anlamında kullanılır. Kullandıkları datalarda hangi dönemin datalarına önem verdikleri açısından basit, ağırlıklı, üssel, üçgensel ve değişken olmak üzere beş farklı yöntemle hesaplanabilirler. Basit hareketli ortalama periyod içindeki tüm günler aynı önemde kabul edilir. Ancak son günlerin önemini atlayan bu yaklaşıma karşı ağırlıklı hareketli ortalama da ilk günlerin önemi azaltılarak ağırlık son günlere kaydırılır. Üssel hareketli ortalama ise ağırlığın yine son günlere verilmesine karşın ilk günler ağırlıklı hareketli ortalama gibi göz ardı edilmez

Teknik Metodoloji ve Risk Uyarıları

Tabloların hazırlanmasında Finnet veri terminali kullanılmış olup, datalar Finnet tarafından sağlanmıştır. BİST-50 Hisseleri Teknik değerlendirme tablosunda, Bazı önemli teknik göstergeler, hareketli ortalamalar değerleri, sinyalleri, aşırı alım-satım bölgeleri belirtilmiştir. Destek, Direnç ve PIVOT seviyeleri Trive Yatırım'ın belirlediği destek ve direnç seviyeleri değildir. Tüm tablolarda yer alan veriler günlük güncellenmektedir. Tüm bu veriler Finnet veri terminalinden alınmıştır. Teknik göstergelerin son aldığı değerler belirtilmiştir. Sadece teknik göstergelere bakılıp yatırım kararı verilmesi doğru sonuçlar doğurmayabilir. Bu bültende hazırlanan tablolar tek başına yeterli bir gösterge olmayıp, temel ve diğer gelişmelerin devre dışı bırakıldığının unutulmaması gerekmektedir. Trive Yatırım'ın söz konusu bilgi ve görüşlerde meydana gelebilecek değişikliklerden yatırımcıları haberdar etme yükümlülüğü bulunmamaktadır. Trive Yatırım bu bilgilerin veya bu bilgilere dayalı olarak yapılan tahmin, çıkarım veya görüşlerin doğruluğu, tamlığı veya uygunluğuna ilişkin açık veya zımni hiçbir beyan veya taahhütte bulunmamaktadır.

YASAL UYARI

Burada yer alan bilgiler Trive Yatırım tarafından genel bilgilendirme amacı ile hazırlanmıştır. Yatırım bilgi, yorum ve tavsiyeleri yatırım danışmanlığı kapsamında değildir. Yatırım danışmanlığı hizmeti, SPK tarafından yetkilendirilmiş yetkili kuruluşlar tarafından kişilerin risk ve getiri tercihleri dikkate alınarak sözleşme imzalanmak suretiyle kişiye özel olarak sunulmaktadır. Burada yer alan yorum ve tavsiyeler ise genel nitelikte olup tavsiyede bulunanların kişisel görüşlerine dayanmaktadır. Herhangi bir yatırım aracının alım-satım önerisi ya da getiri vaadi olarak yorumlanmamalıdır. Bu görüşler mali durumunuz ile risk ve getiri tercihlerinize uygun olmayabilir. Bu nedenle, sadece burada yer alan bilgilere dayanarak yatırım kararı verilmesi beklentilerinize uygun sonuçlar doğurmayabilir. Tüm veriler, Trive Yatırım tarafından güvenilir olduğuna inanılan kaynaklardan alınmıştır. Burada yer alan fiyatlar, veriler ve bilgilerin tam ve doğru olduğu garanti edilemez; içerik, haber verilmeksizin değiştirilebilir. Bu kaynakların kullanılması nedeni ile ortaya çıkabilecek hatalardan veya zararlardan kurum çalışanları ile Trive Yatırım sorumlu değildir.

Adres: Reşitpaşa Mah. Eski Büyükdere Cad. No:2 İç Kapı No: 6 Sarıyer / İstanbul www.trive.com.tr

Kaynaklar: Trive Yatırım Araştırma, Matrics ve Finnet

Raporu Hazırlayan Birim : Trive Yatırım Araştırma ve Strateji Departmanı

Mail: destek@trive.com.tr

Tel: 444 39 34