

Borsa İstanbul	İşl. Hac.(Milyar TL)	Son	Gün %	Hafta %	Ay %
BİST 100	77.0	9,566	-1.06%	-4.86%	-12.17%
BİST 30	57.7	10,514	-1.16%	-4.27%	-11.12%
BİST Sanayi	48.4	12,932	-1.84%	-5.38%	-12.46%
BİST Banka	16.2	13,629	0.74%	-1.18%	-9.54%
Bist Tüm	113.5	10,951	-1.27%	-4.98%	-11.75%

Borsa İstanbul	Piy.Değ. (Milyar TL)	Son	S1 Haf.	S1 Ay	S3 Ay
Yabancı Payı	2,103.7	38.07%	37.70%	38.41%	38.97%

Döviz Kurları	Düşük	Yüksek	Son	Gün %	Hafta %	Ay %
USDTRY	33.9280	34.5970	33.9932	0.03%	0.71%	3.18%
EURTRY	37.8838	38.6026	37.9569	-0.22%	1.45%	6.00%
GBPTRY	44.8006	45.7761	44.8761	-0.33%	2.25%	5.80%
EURUSD	1.1150	1.1203	1.1161	-0.28%	0.68%	2.81%
GBPUSD	1.3180	1.3223	1.3187	-0.22%	1.51%	2.49%

Döviz Sepetleri	Son	Gün %	Hafta %	Ay %
Sepet Kur	35.8502	0.01%	1.46%	4.09%
Dolar Endeksi (DXY)	100.8520	0.17%	-0.96%	-3.33%

ViOP Sözleşme	Vadesi	VKGS	Son	Gün %	Hafta %	Ay %
F_XU0300824	29 Ağu	3	10,546.75	-1.20%	-5.31%	-13.61%
F_XAUUSD0824	29 Ağu	3	2,517.25	0.13%	0.39%	5.01%
F_USDTRY0824	29 Ağu	3	34.10	-0.18%	0.02%	-0.25%
F_EURTRY0824	29 Ağu	3	38.07	-0.20%	0.87%	2.24%

Tahvil Faizleri	Düşük	Yüksek	Son	Önc. Gün	Önc. Haf	Önc. Ay
TL Referans Faiz	49.85	49.85	49.85	50.61	49.24	47.98
Türkiye 1 yıllık	44.79	44.79	44.79	44.75	45.29	45.62
Türkiye 2 yıllık	37.78	37.95	37.95	38.71	37.46	38.19
Türkiye 5 yıllık	28.75	28.78	28.75	27.01	29.16	26.16
Türkiye 10 yıllık	23.75	23.79	23.79	25.44	24.47	26.72
ABD 10 yıllık	3.78	3.83	3.82	3.80	3.88	4.18
Almanya 10 yıllık	2.22	2.27	2.24	2.23	2.26	2.36

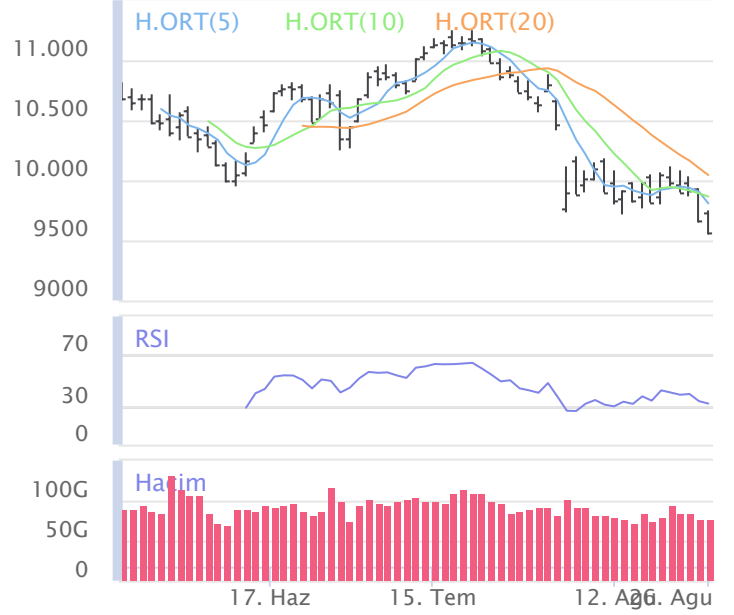
Emtia	Düşük	Yüksek	Son	Gün %	Hafta %	Ay %
Altın Ons	2,508.83	2,526.89	2,518.11	0.23%	0.58%	5.49%
Gram Altın	2,800.62	2,811.85	2,804.04	-0.04%	2.24%	9.18%
Gümüş Ons	29.66	30.19	29.91	0.27%	1.58%	7.12%
Gram Gümüş	32.41	33.29	32.68	0.26%	2.27%	10.51%
Brent	78.46	80.57	80.19	2.45%	3.60%	0.57%
WTI	74.75	77.21	76.78	2.79%	4.09%	0.82%

Dünya Endeksleri	Son	Gün %	Hafta %	Ay %
S&P 500	5,617	-0.32%	0.15%	2.89%
DOW 30	41,241	0.16%	0.84%	1.60%
NASDAQ	17,726	-0.85%	-0.84%	2.12%
CAC40	7,590	0.18%	1.18%	0.97%
DAX	18,617	-0.09%	1.06%	1.08%
FTSE	8,328	-	-0.35%	0.51%
NIKKEI 225	38,110	-0.66%	1.93%	1.18%

En Çok Yükselen Hisseler XU100				En Çok Düşen Hisseler XU100			
	Gün %	Kapanış	Hacim		Gün %	Kapanış	Hacim
BTCIM	7.56%	220.50	955.3	KAYSE	-9.33%	23.90	178.7
CIMSA	4.18%	34.90	896.5	KRDMD	-6.92%	22.86	1,557.0
KONTR	3.81%	49.00	1,922.4	KOZAL	-6.72%	26.36	3,656.4
SKBNK	3.15%	4.26	382.3	BERA	-4.54%	14.71	133.9
YKBNK	2.46%	30.84	3,829.8	AKSA	-4.27%	8.52	183.8
YEOTK	2.23%	183.00	519.0	TKFEN	-4.24%	52.00	220.7
MGROS	1.84%	483.75	475.1	BR SAN	-4.21%	352.75	205.5
GOLTS	1.78%	442.75	394.5	TKNSA	-3.99%	28.40	105.2
ARDYZ	1.55%	35.32	100.4	VESBE	-3.73%	17.30	73.0
ISGYO	1.52%	15.33	49.4	BINHO	-3.62%	373.00	228.2

Para Giriş Gözlenenler XU100				Hacmi En Yüksek Hisseler			
	Hacim	Kap.	Hac. %		Hacim	Kap.	Gün %
YKBNK	3,830	30.84	47.44%	THYAO	6,464	288.75	-2.12%
KONTR	1,922	49.00	152.11%	ISCTR	5,021	13.11	-0.08%
BTCIM	955	220.50	66.17%	EREGL	4,005	46.80	-2.99%
CIMSA	896	34.90	42.88%	YKBNK	3,830	30.84	2.46%
YEOTK	519	183.00	73.36%	KOZAL	3,656	26.36	-6.72%
TUKAS	287	8.20	296.73%	TUPRS	3,290	161.00	0.00%
ISGYO	49	15.33	17.76%	AKBNK	3,081	58.50	0.69%
				KCHOL	2,683	182.10	-1.67%
				GARAN	2,433	108.80	-0.18%
				SAHOL	2,066	87.95	0.74%

BIST 100	USDTRY	10 Yıllık Faiz TR	XAUUSD
9,566 -1.06%	33.993 0.03%	23.79 0.00%	2,518.11 0.23%



XU100	Zarar Kes	Düşük	Yüksek	Aort	Son		
	9,253.99	9,553.17	9,749.15	9,565.76	9,565.76		
Performans				Dolar Bazında Performans			
Gün%	Haf%	Aylık%	Yb%	Gün%	Haf%	Aylık%	Yb%
-1.06	-4.86	-12.17	28.05	-1.16	-5.63	-14.51	11.09
Destek 3	Destek 2	Destek 1	Kapanış	Direnç 1	Direnç 2	Direnç 3	
9,300.26	9,426.71	9,496.24	9,565.76	9,692.22	9,818.67	9,888.20	
İşlem Hacmi (mn TL)			Hareketli Ortalamalar (HO)				
Son	5 Günlük Ort.	5 HO	10 HO	20 HO	50 HO		
77,008	79,753	9,808.47	9,865.30	10,044.41	10,494.01		
5 gün ortalama hacmin -%3 altında			-2.47%	-3.04%	-4.77%	-8.85%	
Teknik Göstergeler							
RSI		MOM		CCI		MACD	
32.36	AŞAĞI	96.42	AŞAĞI	-203.19	AŞAĞI	-235.20	AŞAĞI

BİST 100 endeksinde ilk önemli destek seviyesi 9,496.24 seviyesinde bulunuyor. Bu seviyenin olası aşağı yönlü ataklarda aşağı yönlü kırılması durumunda zarar kes seviyesini 9,253.99 olarak değerlendirmekteyiz. Yukarı yönlü hareketlerde ise öncelikli direnç 9,692.22 seviyesinden geçmektedir. Bu direncin yukarı yönlü kırılması durumunda 9,888.20 seviyesini öncelikli kısa vadeli teknik hedef olarak değerlendirmekteyiz.

BİST 100 endeksi son işlem gününü %1.06 değer kaybıyla 9,565.76 seviyesinden tamamlamıştır. Endeks gün içinde en düşük 9,553.17 en yüksek 9,749.15 seviyesini gördü. Toplam işlem hacmi 113.5 milyar TL olarak gerçekleşti. Sektör endekslerinden en çok değer kazanan %1.12 ile BİST SPOR endeksi olurken, en çok değer kaybeden ise -%4.93 ile BİST MADENCİLİK endeksi olarak gerçekleşti. İşlem hacmi en yüksek 48.4 milyar TL ile BİST SİNAİ oldu.

*BİST 100 endeksi içerisinde yer alan 21 hissenin fiyatı artarken 78 hissenin fiyatı azaldı. 1 hissenin fiyatında değişim olmadı.

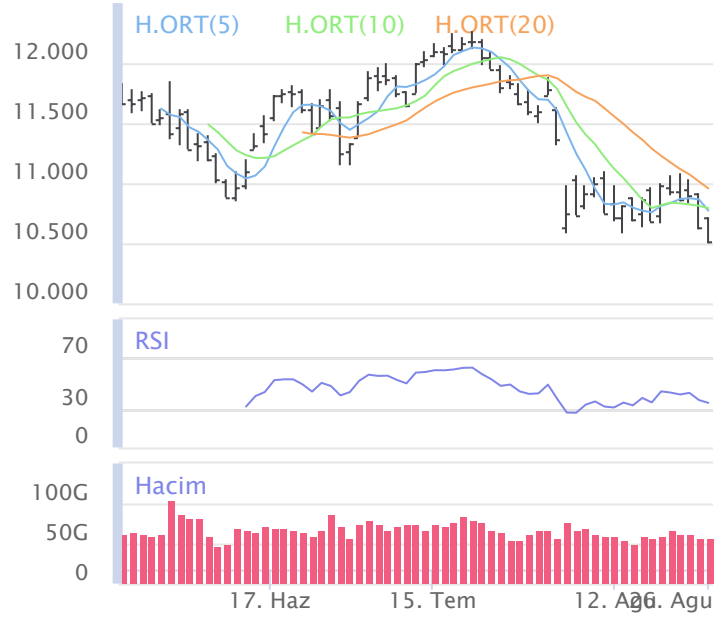
ABD borsalarının dünü karışık tamamladıkları dikkat çekmektedir.

Türkiye'nin 10 yıllık tahvil faizi bir önceki güne göre 164.9 baz puan düşerek günü 23.79 seviyesinden tamamlamıştır.

ABD 10 yıllık tahvil faizinde bir önceki güne göre 1.7 baz puan yükselerek günü 3.82 seviyesinden tamamlamıştır.

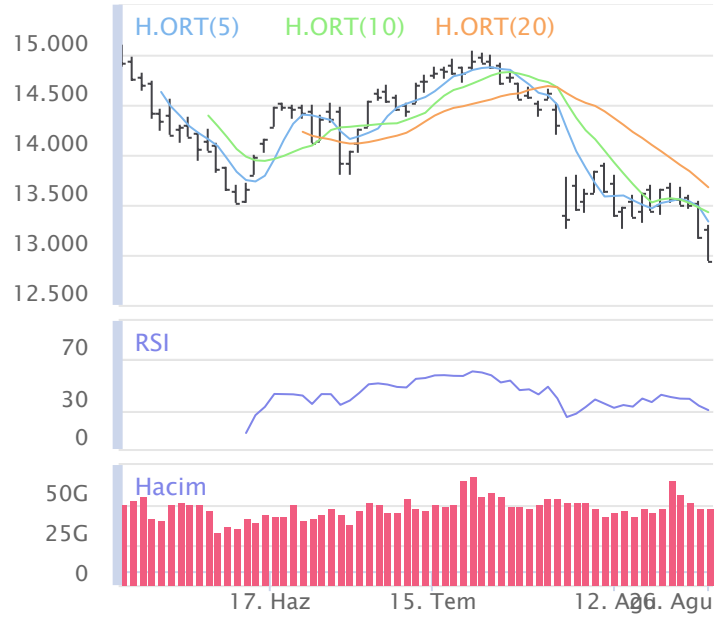
F_XU0300824	Zarar Kes	Düşük	Yüksek	Aort	Son	
	10,095.27	10,514.25	10,799.00	10,633.90	10,531.00	
Performans			Açık Pozisyon			
Gün%	Haf%	Sayısı	Değişimi			
-1.20%	-5.31%	291,419.0	-75,238.0			
Destek 3	Destek 2	Destek 1	Kapanış	Direnç 1	Direnç 2	Direnç 3
10,145.75	10,330.00	10,430.50	10,531.00	10,715.25	10,899.50	11,000.00
İşlem Miktarı (Adet)			Hareketli Ortalamalar (HO)			
Son	5 Günlük Ort.	5 HO	10 HO	20 HO	50 HO	
347,443.00	274,221.00	10,861.35	10,921.75	11,161.36	11,963.80	
5 gün ortalama miktarın 27% üzerinde			-3.04%	-3.58%	-5.65%	-11.98%
Teknik Göstergeler						
RSI	MOM	CCI	MACD			
31.23	AŞAĞI	95.30	AŞAĞI	-186.50	AŞAĞI	-364.96

BİST30 endeksi vadeli işlem sözleşmesinde ilk destek 10,430.50 seviyesinde bulunuyor. Bu seviyenin aşağı yönlü kırılması durumunda zarar kes seviyesi 10,095.27 olarak değerlendirilebilir. Yukarı yönlü hareketlerde direnç 10,715.25 seviyesinden geçmektedir. Direnç seviyesinin yukarı yönlü kırılması durumunda 11,000.00 seviyesi öncelikli kısa vadeli teknik hedef olacaktır. Sözleşmede toplam açık pozisyon sayısı 291419 adet olup açık pozisyonda önceki işlem gününe göre 75238 adetlik azalış dikkat çekmektedir.



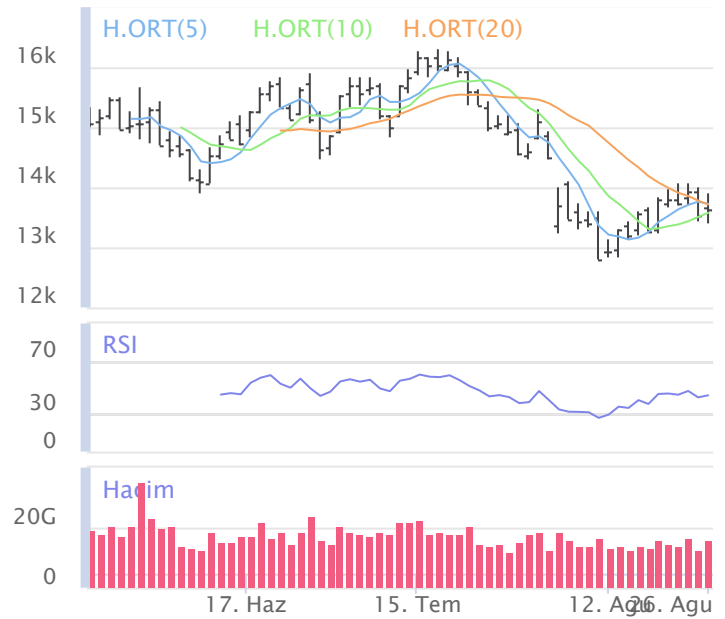
XUSIN	Zarar Kes	Düşük	Yüksek	Aort	Son		
	12,385.05	12,932.14	13,296.01	12,932.14	12,932.14		
Performans			Endekse Göre Performans				
Gün%	Haf%	Aylık%	Yb%	Gün%	Haf%	Aylık%	Yb%
-1.84	-5.38	-12.46	12.14	-0.79	-0.55	-0.33	-12.42
Destek 3	Destek 2	Destek 1	Kapanış	Direnç 1	Direnç 2	Direnç 3	
12,446.98	12,689.56	12,810.85	12,932.14	13,174.72	13,417.30	13,538.59	
İşlem Hacmi (mn TL)			Hareketli Ortalamalar (HO)				
Son	5 Günlük Ort.	5 HO	10 HO	20 HO	50 HO		
48,426	50,156	13,333.12	13,425.75	13,675.27	14,165.48		
5 gün ortalama hacmin -%3 altında			-3.01%	-3.68%	-5.43%	-8.71%	
Teknik Göstergeler							
RSI	MOM	CCI	MACD				
30.75	AŞAĞI	95.98	AŞAĞI	-236.78	AŞAĞI	-301.68	AŞAĞI

BİST sanayi endeksinde birinci destek seviyesi 12,810.85 seviyesinden geçmekte olup bu seviyenin aşağı yönlü kırılması durumunda zarar kes seviyesi olarak 12,385.05 seviyesi kullanılabilir. Yukarı yönlü ataklarda ise direnç 13,174.72 seviyelerinden geçmektedir. Bu direnç seviyesinin yukarı yönlü kırılması durumunda ise 13,538.59 seviyesi öncelikli kısa vadeli teknik hedef konumunda değerlendirilebilir.



XBANK	Zarar Kes	Düşük	Yüksek	Aort	Son		
	12,818.34	13,405.91	13,909.85	13,628.58	13,628.58		
Performans			Endekse Göre Performans				
Gün%	Haf%	Aylık%	Yb%	Gün%	Haf%	Aylık%	Yb%
0.74	-1.18	-9.54	56.34	1.82	3.86	2.99	22.09
Destek 3	Destek 2	Destek 1	Kapanış	Direnç 1	Direnç 2	Direnç 3	
12,882.44	13,144.17	13,386.38	13,628.58	13,890.32	14,152.05	14,394.26	
İşlem Hacmi (mn TL)			Hareketli Ortalamalar (HO)				
Son	5 Günlük Ort.	5 HO	10 HO	20 HO	50 HO		
16,176	15,109	13,728.52	13,575.47	13,713.53	14,724.83		
5 gün ortalama hacmin %7 üzerinde			-0.73%	0.39%	-0.62%	-7.44%	
Teknik Göstergeler							
RSI	MOM	CCI	MACD				
44.21	YUKARI	102.44	AŞAĞI	44.81	AŞAĞI	-321.40	YUKARI

BİST banka endeksinde ilk etapta olası geri çekilmelerde birinci destek seviyesi konumunda olan 13,386.38 seviyesinin alım yönünde izlenebileceği düşüncesindeyiz. Zarar kes seviyesini ise 12,818.34 seviyesi olarak belirlemekteyiz. Alım pozisyonlarında bu seviyenin altına dikkat edilmeli. Olası yukarı yönlü ataklarda ise ilk etapta 13,890.32 birinci direnç seviyesinin aşılması durumunda teknik olarak kısa vadede yukarı hareket hız kazanabilir. Olası böyle bir durumda 14,394.26 seviyesi öncelikli kısa vadeli teknik hedef konumunda olacaktır.



Şirketlerden Haberler

LYDHO	26.08.2024 20:48 Lydia Holding A.Ş. 2024 Yılı İlk 6 Aylık Yönetim Kurulu Faaliyet Raporu Haberin Devamı
CVKMD	26.08.2024 20:47 CVK Maden İşletmeleri Sanayi Ve Ticaret A.Ş. 2024 Yılı Olağanüstü Genel Kurul Çağırısı Hk Haberin Devamı
ENJSA	26.08.2024 20:13 Enerjisa Enerji A.Ş. 30.06.2024 Faaliyet Raporu Haberin Devamı
SELEC	26.08.2024 20:11 Selçuk Ecza Deposu Ticaret ve Sanayi A.Ş. Faaliyet Raporu Haberin Devamı
KAYSE	26.08.2024 19:44 Kayseri Şeker Fabrikası A.Ş. Olağan Genel Kurul Çağırısı Haberin Devamı
KATMR	26.08.2024 19:38 Katmerciler Araçüstü Ekipman Sanayi Ve Ticaret A.Ş. Kayıtlı Sermaye Tavanının Artırılması ve Süre Uzatımı Ticaret Bakanlığı Onayı Hk Haberin Devamı
ALARK	26.08.2024 18:56 Alarko Holding A.Ş. Pay Geri Alım İşlemleri Haberin Devamı
PSGYO	26.08.2024 18:48 Pasifik Gayrimenkul Yatırım Ortaklığı A.Ş. Pay Geri Alım İşlemi Haberin Devamı
ORGE	26.08.2024 18:47 Orge Enerji Elektrik Taahhüt A.Ş. 26.08.2024 Tarihli Pay Geri Alım İşlemi Haberin Devamı
TSPOR	26.08.2024 18:43 Trabzonspor Sportif Yatırım ve Futbol İşletmeciliği Ticaret A.Ş. Bedelli Sermaye Artırımına İlişkin SPK onayına Sunulan Taslak İzahname (Bölüm 5) Haberin Devamı
TSPOR	26.08.2024 18:43 Trabzonspor Sportif Yatırım ve Futbol İşletmeciliği Ticaret A.Ş. Bedelli Sermaye Artırımına İlişkin SPK onayına Sunulan Taslak İzahname (Bölüm 4) Haberin Devamı
TSPOR	26.08.2024 18:42 Trabzonspor Sportif Yatırım ve Futbol İşletmeciliği Ticaret A.Ş. Bedelli Sermaye Artırımına İlişkin SPK onayına Sunulan Taslak İzahname (Bölüm 3) Haberin Devamı
TSPOR	26.08.2024 18:41 Trabzonspor Sportif Yatırım ve Futbol İşletmeciliği Ticaret A.Ş. Bedelli Sermaye Artırımına İlişkin SPK onayına Sunulan Taslak İzahname (Bölüm 2) Haberin Devamı
TSPOR	26.08.2024 18:41 Trabzonspor Sportif Yatırım ve Futbol İşletmeciliği Ticaret A.Ş. Bedelli Sermaye Artırımına İlişkin SPK onayına Sunulan Taslak İzahname (Bölüm 1) Haberin Devamı
RYSAS	26.08.2024 18:29 Reysaş Taşımacılık ve Lojistik Ticaret A.Ş.,Borsa İstanbul A.Ş.,Oncosem Onkolojik Sistemler Sanayi Ve Ticaret A.Ş. Pay Piyasasında Volatilité Bazlı Tedbir Sistemi Haberin Devamı
ASTOR	26.08.2024 18:28 Astor Enerji A.Ş. 01.01.2024-30.06.2024 Faaliyet Raporu Haberin Devamı
TSPOR	26.08.2024 18:23 Trabzonspor Sportif Yatırım ve Futbol İşletmeciliği Ticaret A.Ş. Bedelli Sermaye Artırımı Neticesinde Elde Edilecek Fonun Kullanımı Hakkında Haberin Devamı
TSPOR	26.08.2024 18:22 Trabzonspor Sportif Yatırım ve Futbol İşletmeciliği Ticaret A.Ş. Bedelli Sermaye Artırımına İlişkin Yönetim Kurulu Kararı Hakkında Haberin Devamı
PEHOL	26.08.2024 18:11 Pera Yatırım Holding A.Ş. Bedelsiz Sermaye Artışı Talebinin SPK Tarafından Onaylanması Haberin Devamı
RUBNS	26.08.2024 17:07 Rubenis Tekstil Sanayi Ticaret A.Ş.,Cw Enerji Mühendislik Ticaret Ve Sanayi A.Ş. Rubenis Tekstil ile İmzalanın Niyet Mutabakatı Hk Haberin Devamı
SASA	26.08.2024 17:05 Sasa Polyester Sanayi A.Ş. Çin Halk Cumhuriyeti, Endonezya Cumhuriyeti ve Kore Cumhuriyeti menşeli polyester elyaf ithalatında dumping'e karşı önlemlerin devam etmesi kararı Haberin Devamı
CWENE	26.08.2024 17:00 Cw Enerji Mühendislik Ticaret Ve Sanayi A.Ş. Panel Satışı Hk Haberin Devamı
EFORC	26.08.2024 16:30 Efor Çay Sanayi Ticaret A.Ş. Yurt içi ve yurt dışında faaliyet gösteren bir perakende zinciri ile çay satım taahhüdü anlaşması hakkında Haberin Devamı
GEREL	26.08.2024 09:46 Gersan Elektrik Ticaret Ve Sanayi A. Ş. Sözleşme İmzalanması Haberin Devamı
ELITE	26.08.2024 09:41 Elite Naturel Organik Gıda Sanayi Ve Ticaret A.Ş. Devam eden ve tamamlanan yatırımlar hk Haberin Devamı

BİST-50 HİSSELERİ TEKNİK DEĞERLENDİRME

Kod	RSI			MOMENTUM			CCI			5HO	10HO	20HO	MACD	
	Değer	Sinyal	Bölge	Değer	Sinyal	Bölge	Değer	Sinyal	Bölge	Sinyal	Sinyal	Sinyal	Değer	Sinyal
XU030	35.15	-	-	97.15	-	-	-162.04	-	AŞIRI SATIM	-	-	-	-229.87	-
XU050	33.70	-	-	96.70	-	-	-184.38	-	AŞIRI SATIM	-	-	-	-198.89	-
XU100	32.36	-	-	96.42	-	-	-203.19	-	AŞIRI SATIM	-	-	-	-235.20	-
XBANK	44.21	-	-	102.44	-	-	44.81	-	-	-	-	-	-321.40	-
XUSIN	30.75	-	-	95.98	-	-	-236.78	-	AŞIRI SATIM	-	-	-	-301.68	-
AEFES	35.62	-	-	88.81	-	AŞIRI SATIM	-123.09	-	AŞIRI SATIM	-	-	-	-6.62	-
AKBNK	45.94	-	-	104.93	-	-	44.87	-	-	-	ALIŞ	-	-1.22	-
ALARK	32.35	-	-	92.42	-	-	-157.02	-	AŞIRI SATIM	-	-	-	-2.26	-
ARCLK	32.91	-	-	93.77	-	-	-175.86	-	AŞIRI SATIM	-	-	-	-6.56	-
ASELS	34.81	-	-	93.40	-	-	-176.32	-	AŞIRI SATIM	-	-	-	-1.49	-
ASTOR	24.51	-	AŞIRI SATIM	94.61	-	-	-118.49	-	AŞIRI SATIM	-	-	-	-5.17	-
BIMAS	40.13	-	-	94.57	-	-	-164.67	-	AŞIRI SATIM	-	-	-	-6.27	-
BRSAN	29.65	-	AŞIRI SATIM	95.66	-	-	-155.32	-	AŞIRI SATIM	-	-	-	-20.17	SATIŞ
CWENE	43.45	-	-	101.63	-	-	-54.96	-	-	-	-	-	-3.01	-
DOAS	36.03	-	-	92.47	SATIŞ	-	-142.50	-	AŞIRI SATIM	-	-	-	-6.07	-
DOHOL	37.59	-	-	92.95	-	-	-190.87	-	AŞIRI SATIM	-	-	-	-0.28	-
EGEEN	28.46	-	AŞIRI SATIM	92.57	-	-	-214.20	-	AŞIRI SATIM	-	-	-	-604.05	-
EKGYO	51.76	-	-	102.60	-	-	13.02	-	-	-	SATIŞ	-	0.18	-
ENJSA	32.93	-	-	96.10	-	-	-138.01	-	AŞIRI SATIM	-	-	-	-1.50	-
ENKAI	51.60	-	-	102.28	-	-	-4.82	SATIŞ	-	-	SATIŞ	SATIŞ	0.81	SATIŞ
EREGL	32.89	-	-	94.74	-	-	-214.87	-	AŞIRI SATIM	-	-	-	-1.58	-
EUPWR	37.52	-	-	100.06	-	-	-110.14	-	AŞIRI SATIM	-	-	-	-3.03	-
FROTO	36.89	-	-	100.80	-	-	-32.65	-	-	-	-	-	-28.53	-
GARAN	39.68	-	-	93.63	-	-	-126.32	-	AŞIRI SATIM	-	-	-	-2.64	-
GESAN	33.55	-	-	95.77	-	-	-186.46	-	AŞIRI SATIM	-	-	-	-1.61	SATIŞ
GUBRF	49.02	SATIŞ	-	99.57	SATIŞ	-	-66.50	-	-	-	-	SATIŞ	2.87	SATIŞ
HALKB	40.58	-	-	101.21	-	-	2.37	-	-	-	-	-	-0.44	-
HEKTS	36.71	-	-	96.71	-	-	-185.52	-	AŞIRI SATIM	-	-	-	-0.32	-
ISCTR	36.45	-	-	98.57	SATIŞ	-	-62.25	-	-	-	-	-	-0.62	-
KCHOL	33.73	-	-	97.75	-	-	-92.40	-	-	-	-	-	-8.67	-
KONTR	44.54	-	-	100.00	-	-	-14.84	-	-	ALIŞ	-	-	-1.72	-
KOZAL	59.21	SATIŞ	-	113.43	-	AŞIRI ALIM	51.98	SATIŞ	-	SATIŞ	-	-	1.16	-
KRDMD	28.49	-	AŞIRI SATIM	88.74	-	AŞIRI SATIM	-178.94	-	AŞIRI SATIM	-	-	-	-1.57	-
MGROS	35.29	-	-	92.50	-	-	-135.29	-	AŞIRI SATIM	-	-	-	-13.58	-
MIATK	33.18	-	-	94.22	-	-	-141.31	-	AŞIRI SATIM	-	-	-	-2.68	-
ODAS	35.97	-	-	97.21	-	-	-171.47	-	AŞIRI SATIM	-	-	-	-0.21	-
OYAKC	35.97	-	-	91.14	-	-	-139.56	-	AŞIRI SATIM	-	-	-	-1.47	-
PETKM	53.74	-	-	109.49	-	-	62.12	SATIŞ	-	SATIŞ	-	-	0.17	-
PGSUS	34.93	-	-	88.58	-	AŞIRI SATIM	-148.71	-	AŞIRI SATIM	-	-	-	-4.75	-
SAHOL	36.70	-	-	95.91	-	-	-151.49	-	AŞIRI SATIM	-	-	-	-2.78	-
SASA	29.79	-	AŞIRI SATIM	84.92	-	AŞIRI SATIM	-161.07	-	AŞIRI SATIM	-	-	-	-0.21	-
SISE	33.20	-	-	97.53	-	-	-153.85	-	AŞIRI SATIM	-	-	-	-1.42	-
SMRTG	40.82	-	-	100.00	-	-	-27.33	-	-	-	-	-	-1.68	-
SOKM	27.29	-	AŞIRI SATIM	89.32	-	AŞIRI SATIM	-168.96	-	AŞIRI SATIM	-	-	-	-1.94	-
TAVHL	35.27	-	-	97.99	-	-	-163.22	-	AŞIRI SATIM	-	-	-	-6.53	-
TCELL	30.16	-	-	88.09	-	AŞIRI SATIM	-176.06	-	AŞIRI SATIM	-	-	-	-2.57	-
THYAO	42.47	-	-	96.98	-	-	-138.53	-	AŞIRI SATIM	-	-	-	-2.15	-
TOASO	31.98	-	-	96.03	SATIŞ	-	-132.58	-	AŞIRI SATIM	-	-	-	-12.83	-
TTKOM	41.64	-	-	95.34	-	-	-134.83	-	AŞIRI SATIM	-	-	-	-0.22	-
TTRAK	21.86	-	AŞIRI SATIM	97.05	-	-	-207.18	-	AŞIRI SATIM	-	-	-	-32.47	-
TUPRS	45.58	-	-	99.26	-	-	-82.31	-	-	-	-	-	-0.78	-
ULKER	36.92	-	-	94.02	-	-	-103.65	-	AŞIRI SATIM	-	-	-	-5.10	-
VESTL	36.91	-	-	95.76	-	-	-185.19	-	AŞIRI SATIM	-	-	-	-1.87	-
YKBNK	54.30	-	-	109.13	-	-	112.48	-	AŞIRI ALIM	-	-	-	-0.21	-
ZOREN	29.16	-	AŞIRI SATIM	94.14	-	-	-184.79	-	AŞIRI SATIM	-	-	-	-0.22	-

BİST-100 HİSSELERİ HAREKETLİ ORTALAMA ve DESTEK DİRENÇ TABLOSU

Kod	Kapanış	Hareketli Ortalama				Değişim			Destek ve Direnç Seviyeleri						
		5 HO	10 HO	20 HO	50 HO	Günlük	Haftalık	Aylık	Destek 3	Destek 2	Destek 1	Pivot	Direnç 1	Direnç 2	Direnç 3
XU030	10,513.87	10,772.34	10,792.52	10,956.87	11,434.32	-1.16%	-4.27%	-11.12%	10,197.82	10,344.76	10,429.32	10,576.26	10,660.82	10,807.76	10,892.32
XU050	8,482.83	8,697.70	8,734.32	8,880.46	9,274.40	-1.05%	-4.74%	-11.75%	8,247.42	8,357.30	8,420.07	8,529.95	8,592.72	8,702.60	8,765.37
XU100	9,565.76	9,808.47	9,865.30	10,044.41	10,494.01	-1.06%	-4.86%	-12.17%	9,300.26	9,426.71	9,496.24	9,622.69	9,692.22	9,818.67	9,888.20
XBANK	13,628.58	13,728.52	13,575.47	13,713.53	14,724.83	0.74%	-1.18%	-9.54%	12,882.44	13,144.17	13,386.38	13,648.11	13,890.32	14,152.05	14,394.26
XUSIN	12,932.14	13,333.12	13,425.75	13,675.27	14,165.48	-1.84%	-5.38%	-12.46%	12,446.98	12,689.56	12,810.85	13,053.43	13,174.72	13,417.30	13,538.59
AEFES	229.80	236.66	247.88	251.08	256.98	1.14%	-11.27%	-14.01%	221.23	224.47	227.13	230.37	233.03	236.27	238.93
AGHOL	317.25	327.90	342.50	372.18	390.15	-0.24%	-8.57%	-27.65%	306.25	311.25	314.25	319.25	322.25	327.25	330.25
AGROT	15.67	16.55	17.25	18.23	17.40	-2.97%	-12.16%	-28.45%	14.60	15.14	15.40	15.94	16.20	16.74	17.00
AKBNK	58.50	59.04	58.26	58.10	62.68	0.69%	-2.90%	-10.89%	55.88	56.87	57.68	58.67	59.48	60.47	61.28
AKFGY	2.13	2.16	2.18	2.19	2.32	-0.47%	-4.91%	-16.14%	2.04	2.08	2.10	2.14	2.16	2.20	2.22
AKFYE	21.60	21.92	22.15	22.68	24.81	0.28%	-4.85%	-11.48%	20.93	21.25	21.43	21.75	21.93	22.25	22.43
AKSA	8.52	9.10	9.46	9.78	10.64	-4.27%	-10.79%	-18.86%	7.84	8.18	8.35	8.69	8.86	9.20	9.37
AKSEN	37.56	38.00	37.45	38.45	41.65	-1.47%	0.70%	-13.85%	35.33	36.31	36.93	37.91	38.53	39.51	40.13
ALARK	95.10	97.52	99.95	101.83	104.05	-0.26%	-5.65%	-8.20%	92.42	93.43	94.27	95.28	96.12	97.13	97.97
ALFAS	57.05	59.03	59.63	61.99	65.15	-2.31%	-7.91%	-15.63%	53.38	55.22	56.13	57.97	58.88	60.72	61.63
ARCLK	139.90	146.96	148.90	154.20	165.56	-1.82%	-8.92%	-26.68%	134.57	137.23	138.57	141.23	142.57	145.23	146.57
ARDYZ	35.32	35.79	35.93	37.07	37.87	1.55%	-4.59%	-7.92%	33.73	34.25	34.79	35.31	35.85	36.37	36.91
ASELS	54.50	56.08	57.16	58.32	60.28	-1.09%	-7.39%	-15.63%	52.68	53.47	53.98	54.77	55.28	56.07	56.58
ASTOR	71.10	73.72	74.23	80.49	88.32	-1.52%	-6.94%	-26.67%	67.83	69.37	70.23	71.77	72.63	74.17	75.03
BERA	14.71	15.78	16.30	16.63	17.71	-4.54%	-12.80%	-14.38%	13.52	14.11	14.41	15.00	15.30	15.89	16.19
BFREN	689.00	723.80	731.15	753.58	819.50	-3.50%	-8.38%	-17.73%	638.67	662.33	675.67	699.33	712.67	736.33	749.67
BIMAS	539.50	553.10	560.55	569.98	570.25	-1.19%	-5.93%	-11.92%	518.67	527.83	533.67	542.83	548.67	557.83	563.67
BINHO	373.00	392.90	399.43	417.74	407.55	-3.62%	-9.63%	-15.71%	340.17	355.83	364.42	380.08	388.67	404.33	412.92
BRSAN	352.75	368.65	369.58	387.84	426.73	-4.21%	-6.56%	-21.35%	323.67	337.58	345.17	359.08	366.67	380.58	388.17
BRYAT	1,718.00	1,783.60	1,804.20	1,919.15	2,126.80	-2.66%	-6.58%	-22.65%	1,582.00	1,642.00	1,680.00	1,740.00	1,778.00	1,838.00	1,876.00
BTCIM	220.50	208.70	203.05	188.23	172.44	7.56%	11.48%	28.35%	195.17	200.63	210.57	216.03	225.97	231.43	241.37
CANTE	1.63	1.69	1.70	1.74	1.88	-3.55%	-6.32%	-15.54%	1.52	1.57	1.60	1.65	1.68	1.73	1.76
CCOLA	58.55	60.76	64.26	68.83	73.18	-2.82%	-12.22%	-27.68%	54.48	56.52	57.53	59.57	60.58	62.62	63.63
CIMSA	34.90	33.81	33.01	33.09	33.05	4.18%	5.12%	-5.01%	30.93	32.03	33.47	34.57	36.01	37.11	38.55
CWENE	206.00	212.22	210.05	216.39	214.91	-2.55%	-7.66%	-15.37%	191.20	198.60	202.30	209.70	213.40	220.80	224.50
DOAS	227.60	232.64	233.90	234.63	252.77	-2.28%	-4.41%	-7.55%	217.23	222.27	224.93	229.97	232.63	237.67	240.33
DOHOL	14.89	15.62	15.76	16.11	16.39	-1.65%	-7.46%	-13.48%	14.20	14.50	14.69	14.99	15.18	15.48	15.67
ECILC	49.24	50.99	51.89	52.52	53.24	-2.78%	-7.96%	-15.10%	46.69	47.97	48.60	49.88	50.51	51.79	52.42
ECZYT	194.80	200.50	203.77	208.88	220.99	-2.06%	-6.57%	-17.07%	184.40	189.60	192.20	197.40	200.00	205.20	207.80
EGEEN	9,900.00	10,295.00	10,461.00	10,940.63	12,042.50	-2.25%	-7.22%	-24.20%	9,335.00	9,585.00	9,742.50	9,992.50	10,150.00	10,400.00	10,557.50
EKGYO	11.43	11.71	11.54	11.32	10.91	-1.97%	-2.22%	-7.82%	10.84	11.12	11.27	11.55	11.70	11.98	12.13
ENERY	192.80	194.40	194.68	192.68	189.33	1.10%	-0.82%	-0.67%	185.30	187.80	190.30	192.80	195.30	197.80	200.30
ENJSA	59.10	61.20	62.37	64.38	65.37	-1.50%	-8.37%	-16.41%	55.58	57.27	58.18	59.87	60.78	62.47	63.38
ENKAI	45.80	46.96	46.18	46.03	43.82	-2.64%	-3.58%	0.13%	42.73	44.19	44.99	46.45	47.25	48.71	49.51
EREGL	46.80	48.47	48.88	50.75	52.96	-2.99%	-5.03%	-16.80%	44.29	45.49	46.15	47.35	48.01	49.21	49.87
EUPWR	86.50	89.22	89.71	92.28	97.09	-2.04%	-9.04%	-15.03%	81.30	83.90	85.20	87.80	89.10	91.70	93.00
EUREN	14.18	14.47	14.40	14.79	14.82	-2.81%	-0.77%	-9.10%	13.47	13.83	14.00	14.36	14.53	14.89	15.06
FROTO	887.00	919.00	904.80	913.75	1,009.09	-1.99%	-3.43%	-11.48%	845.17	865.33	876.17	896.33	907.17	927.33	938.17
GARAN	108.80	111.24	112.01	115.30	118.22	-0.18%	-2.60%	-12.82%	103.47	105.33	107.07	108.93	110.67	112.53	114.27
GESAN	42.52	44.26	44.53	45.87	48.34	-3.14%	-7.57%	-15.47%	39.35	40.93	41.73	43.31	44.11	45.69	46.49
GOLTS	442.75	438.45	441.35	447.18	481.62	1.78%	0.17%	-12.59%	415.67	424.58	433.67	442.58	451.67	460.58	469.67
GUBRF	163.10	169.86	167.57	165.89	155.99	-1.92%	-2.51%	-0.73%	154.20	158.50	160.80	165.10	167.40	171.70	174.00
HALKB	15.93	16.18	16.11	16.14	17.72	-0.81%	-2.87%	-12.81%	15.29	15.54	15.74	15.99	16.19	16.44	16.64
HEKTS	11.16	11.51	11.56	11.69	12.34	-1.50%	-5.74%	-13.02%	10.66	10.88	11.02	11.24	11.38	11.60	11.74
ISCTR	13.11	13.32	13.28	13.70	15.29	-0.08%	-2.96%	-15.42%	12.34	12.64	12.87	13.17	13.40	13.70	13.93

BİST-100 HİSSELERİ HAREKETLİ ORTALAMA ve DESTEK DİRENÇ TABLOSU

Kod	Kapanış	Hareketli Ortalama				Değişim			Destek ve Direnç Seviyeleri						
		5 HO	10 HO	20 HO	50 HO	Günlük	Haftalık	Aylık	Destek 3	Destek 2	Destek 1	Pivot	Direnç 1	Direnç 2	Direnç 3
ISGYO	15.33	15.31	15.25	15.56	16.38	1.52%	-3.77%	-13.19%	14.97	15.04	15.19	15.26	15.41	15.48	15.63
ISMEN	36.68	37.44	37.72	37.78	38.48	-1.03%	-4.48%	-4.13%	34.46	35.32	36.00	36.86	37.54	38.40	39.08
IZENR	20.90	21.36	21.42	21.98	22.59	-1.60%	-5.86%	-9.68%	20.10	20.50	20.70	21.10	21.30	21.70	21.90
KAYSE	23.90	25.66	25.10	25.13	26.52	-9.33%	-9.33%	-11.87%	21.71	22.81	23.35	24.45	24.99	26.09	26.63
KCAER	42.64	42.70	42.85	43.64	48.20	0.85%	-1.52%	-12.62%	40.23	41.25	41.95	42.97	43.67	44.69	45.39
KCHOL	182.10	187.38	185.80	193.47	212.16	-1.67%	-1.67%	-17.97%	173.30	177.10	179.60	183.40	185.90	189.70	192.20
KLSEK	42.36	44.36	43.27	44.49	46.22	-2.22%	-0.47%	-10.18%	38.33	40.35	41.35	43.37	44.37	46.39	47.39
KONTR	49.00	48.83	48.86	52.22	52.54	3.81%	-5.31%	-8.75%	44.80	46.80	47.90	49.90	51.00	53.00	54.10
KONYA	6,342.50	6,581.00	6,808.50	7,019.88	7,654.10	-1.55%	-10.29%	-23.77%	5,952.50	6,117.50	6,230.00	6,395.00	6,507.50	6,672.50	6,785.00
KOZAA	64.20	69.67	68.83	66.30	60.96	-3.46%	-8.74%	3.72%	56.33	59.67	61.93	65.27	67.53	70.87	73.13
KOZAL	26.36	27.35	25.58	24.61	23.09	-6.72%	9.11%	13.23%	23.02	24.64	25.50	27.12	27.98	29.60	30.46
KRDMD	22.86	24.43	24.76	26.42	29.17	-6.92%	-7.97%	-25.20%	21.33	22.09	22.47	23.23	23.61	24.37	24.75
KTLEK	43.30	45.88	47.84	45.82	46.38	-3.56%	-10.24%	0.65%	40.50	41.90	42.60	44.00	44.70	46.10	46.80
LMKVC	23.38	24.20	24.48	25.19	23.54	-0.51%	-6.03%	-3.71%	21.89	22.39	22.89	23.39	23.89	24.39	24.89
MAVI	99.60	103.74	105.33	106.64	116.00	-2.16%	-5.23%	-13.84%	94.80	97.20	98.40	100.80	102.00	104.40	105.60
MGROS	483.75	492.85	504.63	517.21	534.05	1.84%	-7.33%	-13.85%	462.92	467.58	475.67	480.33	488.42	493.08	501.17
MIATK	48.10	49.51	50.26	53.20	57.54	-1.23%	-6.60%	-21.41%	43.73	45.87	46.98	49.12	50.23	52.37	53.48
OBAMS	33.94	34.96	35.64	36.81	36.75	-2.02%	-7.57%	-7.17%	32.47	33.21	33.57	34.31	34.67	35.41	35.77
ODAS	7.32	7.65	7.63	7.76	8.25	-3.05%	-5.18%	-15.18%	6.84	7.07	7.20	7.43	7.56	7.79	7.92
OTKAR	475.00	493.35	508.38	534.66	589.98	-2.61%	-8.30%	-20.97%	449.08	460.67	467.83	479.42	486.58	498.17	505.33
OYAKC	65.30	67.17	69.05	71.60	70.21	-1.80%	-6.38%	-17.34%	61.25	62.90	64.10	65.75	66.95	68.60	69.80
PEKGY	5.00	5.16	5.29	5.51	6.63	-0.20%	-7.58%	-20.38%	4.33	4.61	4.80	5.08	5.27	5.55	5.74
PETKM	23.54	23.99	22.87	22.62	22.88	-2.40%	2.71%	-8.69%	21.75	22.43	22.99	23.67	24.23	24.91	25.47
PGSUS	208.60	215.06	220.39	223.43	230.84	-1.51%	-5.82%	-11.12%	199.93	204.07	206.33	210.47	212.73	216.87	219.13
QUAGR	2.90	3.01	3.03	3.08	3.23	-2.68%	-5.54%	-11.04%	2.77	2.83	2.87	2.93	2.97	3.03	3.07
REEDR	32.24	33.00	34.01	34.54	35.19	-0.98%	-6.50%	-10.64%	30.02	31.08	31.66	32.72	33.30	34.36	34.94
SAHOL	87.95	90.12	91.20	92.80	97.48	0.74%	-5.48%	-16.79%	83.17	84.28	86.12	87.23	89.07	90.18	92.02
SASA	4.56	4.87	5.03	5.31	5.46	-3.39%	-10.76%	-20.18%	4.12	4.34	4.45	4.67	4.78	5.00	5.11
SDTTR	243.00	257.30	268.23	279.55	270.12	-3.57%	-11.96%	-13.58%	222.00	231.80	237.40	247.20	252.80	262.60	268.20
SISE	41.94	42.84	42.97	43.93	47.08	-0.85%	-3.94%	-13.02%	40.57	41.17	41.55	42.15	42.53	43.13	43.51
SKBNK	4.26	4.25	4.13	4.08	4.10	3.15%	-1.84%	-2.07%	4.05	4.10	4.18	4.23	4.31	4.36	4.44
SMRTG	43.30	43.45	43.29	45.19	48.46	0.32%	-2.04%	-15.51%	39.55	41.27	42.29	44.01	45.03	46.75	47.77
SOKM	53.10	54.94	56.60	57.97	60.91	-0.19%	-9.23%	-16.44%	51.50	52.20	52.65	53.35	53.80	54.50	54.95
TABGD	158.90	166.12	171.21	174.38	187.41	-3.11%	-8.41%	-18.72%	150.43	154.57	156.73	160.87	163.03	167.17	169.33
TAVHL	234.60	238.88	239.65	246.39	257.13	-0.38%	-3.02%	-14.69%	227.40	230.20	232.40	235.20	237.40	240.20	242.40
TCELL	91.00	95.88	100.10	102.17	104.01	-3.19%	-14.39%	-14.39%	85.05	87.80	89.40	92.15	93.75	96.50	98.10
THYAO	288.75	295.15	294.43	293.73	301.68	-2.12%	-2.78%	-4.23%	277.42	283.08	285.92	291.58	294.42	300.08	302.92
TKFEN	52.00	53.63	52.82	53.27	54.71	-4.24%	-3.53%	-9.80%	48.17	49.93	50.97	52.73	53.77	55.53	56.57
TKNSA	28.40	30.44	30.24	30.38	31.51	-3.99%	-6.58%	-9.84%	26.16	27.28	27.84	28.96	29.52	30.64	31.20
TMSN	108.60	112.86	115.53	120.53	129.11	-0.09%	-7.42%	-22.15%	102.57	104.53	106.57	108.53	110.57	112.53	114.57
TOASO	232.30	243.66	244.03	248.13	288.71	-3.21%	-7.63%	-17.92%	220.17	226.23	229.27	235.33	238.37	244.43	247.47
TSKB	11.46	11.49	11.43	11.66	12.01	1.24%	-1.38%	-9.91%	10.82	11.01	11.24	11.43	11.66	11.85	12.08
TTKOM	47.48	49.53	50.21	50.24	50.13	0.04%	-12.32%	-4.51%	44.58	45.52	46.50	47.44	48.42	49.36	50.34
TTRAK	690.00	708.50	712.10	729.28	818.56	-1.71%	-4.63%	-14.71%	656.83	671.67	680.83	695.67	704.83	719.67	728.83
TUKAS	8.20	8.16	8.21	8.59	8.06	1.49%	1.23%	-2.15%	6.84	7.38	7.79	8.33	8.74	9.28	9.69
TUPRS	161.00	162.90	162.52	161.91	165.01	0.00%	-2.54%	-1.47%	154.50	157.20	159.10	161.80	163.70	166.40	168.30
TURSG	12.55	12.75	12.73	12.93	15.25	-0.48%	-2.03%	-14.92%	12.09	12.31	12.43	12.65	12.77	12.99	13.11
ULKER	147.80	149.48	154.98	160.85	166.83	1.23%	-6.10%	-12.70%	141.50	143.60	145.70	147.80	149.90	152.00	154.10
VAKBN	19.53	19.51	19.38	19.35	21.50	-0.10%	-0.61%	-11.23%	18.26	18.68	19.11	19.53	19.96	20.38	20.81
VESBE	17.30	18.02	18.54	19.22	20.19	-3.73%	-9.33%	-18.70%	16.19	16.75	17.02	17.58	17.85	18.41	18.68
VESTL	65.55	69.28	69.15	69.39	75.08	-3.18%	-6.42%	-12.95%	62.12	63.78	64.67	66.33	67.22	68.88	69.77
YEOTK	183.00	180.08	182.07	192.21	192.55	2.23%	-1.88%	-11.42%	172.70	176.60	179.80	183.70	186.90	190.80	194.00
YKBNK	30.84	30.45	29.55	29.47	31.25	2.46%	4.26%	1.65%	28.09	28.97	29.91	30.79	31.73	32.61	33.55
YYLGD	11.65	11.87	11.97	12.08	12.11	-0.77%	-6.12%	-4.74%	11.09	11.34	11.50	11.75	11.91	12.16	12.32
ZOREN	4.50	4.69	4.73	4.96	5.30	-2.60%	-6.64%	-20.49%	4.26	4.37	4.44	4.55	4.62	4.73	4.80

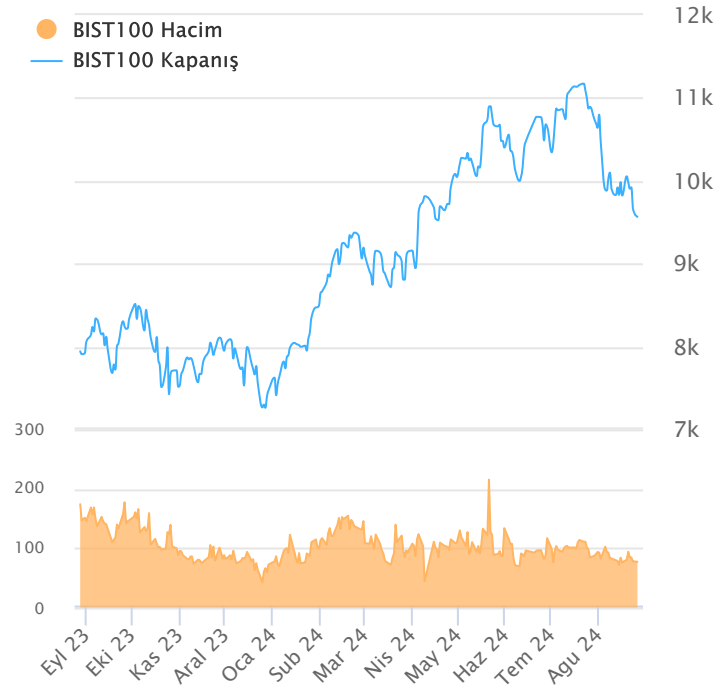
ŞİRKET TEMETTÜ ÖDEMELERİ

Kod	Brüt Temettü (Bin TL)	Temettü Dağıtım Oranı	Hisse Başına Brüt Tutar (TL)	Hisse Başına Net Tutar (TL)	Temettü Verim (%)	Temettü Dağıtım Tarihi	Ödemeye Kalan Gün	Ödeme Tarihleri
EGPRO	1,459,915	289.58%	18.03	16.23	11.13%	26.08.2024	0	Avans : 13.07.2023 - 14.09.2023 - 09.01.2024 - 26.03.2024 - 26.08.2024 - 25.06.2024
MTRKS	20,000	20.38%	0.50	0.45	1.11%	27.08.2024	1	27.08.2024
CWENE	94,839	25.04%	0.77	0.69	0.37%	29.08.2024	3	29.08.2024
GWIND	562,000	90.13%	1.04	0.94	3.58%	29.08.2024	3	Avans : 26.12.2023 - 29.08.2024
TURSG	1,000,000	16.25%	0.20	0.18	1.59%	29.08.2024	3	29.08.2024
AYES	9,017	11.11%	0.30	0.27	0.73%	02.09.2024	7	02.09.2024
KONTR	30,000	6.96%	0.05	0.04	0.09%	05.09.2024	10	05.09.2024
KRVGD	150,000	46.50%	0.35	0.31	2.52%	10.09.2024	15	Taksit : 10.09.2024 - 02.07.2024
PLTUR	14,650	37.02%	0.06	0.05	0.24%	10.09.2024	15	10.09.2024
ADEL	150,002	34.41%	6.35	5.71	1.21%	26.09.2024	31	26.09.2024
TUPRS	43,000,000	80.26%	22.32	20.09	13.86%	27.09.2024	32	27.09.2024
BUCIM	100,000	5.46%	0.07	0.06	0.89%	30.09.2024	35	30.09.2024
ESCAR	217,200	16.98%	4.00	3.60	1.08%	01.10.2024	36	Avans : 07.11.2023 - 01.10.2024 - 26.06.2024
SOKM	1,500,000	33.74%	2.53	2.28	4.76%	01.10.2024	36	Taksit : 01.10.2024 - 01.07.2024
BOBET	570,000	40.59%	1.50	1.35	7.32%	07.10.2024	42	Taksit : 07.08.2024 - 07.05.2024 - 07.10.2024
SANFM	3,000	6.83%	0.02	0.02	0.10%	15.10.2024	50	15.10.2024
GRSEL	40,000	3.69%	0.39	0.35	0.29%	21.10.2024	56	Taksit : 21.10.2024 - 20.06.2024
BRKSN	5,200	7.37%	0.17	0.15	0.58%	22.10.2024	57	Taksit : 22.10.2024 - 25.07.2024
MEDTR	35,000	135.31%	0.29	0.26	0.68%	23.10.2024	58	23.10.2024
OSMEN	93,000	18.38%	3.39	3.05	2.46%	25.10.2024	60	Avans : 31.01.2024 - 25.10.2024 - 29.07.2024 - 29.05.2024
EYGYO	23,759	10.53%	0.12	0.12	1.47%	31.10.2024	66	Taksit : 31.10.2024 - 30.09.2024
SUNTK	204,650	86.51%	0.43	0.39	2.60%	31.10.2024	66	31.10.2024
DGNMO	100,000	13.92%	0.29	0.26	3.25%	20.11.2024	86	20.11.2024
ASELS	510,000	7.00%	0.11	0.10	0.21%	25.11.2024	91	25.11.2024
AYEN	1,021,688	91.05%	3.68	3.31	12.70%	29.11.2024	95	Taksit : 29.11.2024 - 31.10.2024 - 30.09.2024 - 29.08.2024 - 31.07.2024 - 01.07.2024
TCCELL	6,276,998	50.00%	2.85	2.57	3.14%	05.12.2024	101	05.12.2024
LIDER	82,500	13.58%	0.50	0.45	0.60%	10.12.2024	106	Taksit : 10.12.2024 - 22.10.2024 - 16.08.2024 - 24.06.2024
FORTE	7,555	89.47%	0.11	0.10	0.22%	11.12.2024	107	11.12.2024
GRTRK	14,900	2.92%	0.12	0.11	0.12%	13.12.2024	109	Taksit : 13.12.2024 - 13.09.2024 - 22.07.2024
EBEBK	80,000	26.48%	0.50	0.45	1.21%	16.12.2024	112	Taksit : 16.12.2024 - 15.10.2024
BIMAS	6,072,000	39.32%	10.00	9.00	1.85%	18.12.2024	114	Taksit : 18.12.2024 - 02.10.2024 - 17.07.2024
PAGYO	249,159	9.45%	2.86	2.86	5.88%	24.12.2024	120	Taksit : 24.12.2024 - 10.07.2024
MSGYO	99,858	11.44%	0.74	0.74	6.47%	18.03.2025	204	Taksit : 18.03.2025 - 22.01.2025 - 22.10.2024

Yabancı Takas Oranı



BİST 100 Kapanış ve İşlem Hacmi (Milyar TL)



TEKNİK GÖSTERGELER AÇIKLAMA

RSI

RSI ilgili periyoddaki kapanış değerlerini periyodun bir önceki kapanış değerleriyle kıyaslayarak hesaplanan kısa ve orta vadeli trendin yönü hakkında öngörüde bulunmayı sağlayan bir göstergedir. İndikatör 0'la 100 arasında değer alır. RSI da genellikle 30 ve 70 referans değerleri kullanılmakla beraber 50 seviyesi de kullanılabilir. Genel kabul görmüş yaklaşım uygulamada, 30 referans değerinin altına inen RSI değerlerinin "aşırı satım", 70 değerinin üzerine çıkan RSI değerlerinin de "aşırı alım" işaret ettiği yönünde. RSI 'ın yorumlanışında kullanılan bir diğer yöntemse uyumsuzluklardır. Yükselen bir piyasada RSI daki yeni oluşan dip ve tepelerin bir önceki dip ve tepelerden daha yüksekte oluşması beklenirken, alçalan bir piyasada RSI daki dip ve tepelerin bir önceki dip ve tepelerden daha aşağıda oluşması beklenir. Bunun gerçekleşmediği durumlar uyumsuzluk olarak kabul edilebilir.

Momentum

Belirlenmiş olan bir süre içinde fiyatların değişim hızını ölçen bir göstergedir. Son günün kapanışının, x gün önceki kapanışı bölünmesinin 100 ile çarpımı olarak hesaplanan Momentum'da bu iki günün eşit olduğu durumlarda bulunacak olan 100 değeri referans değeri olarak kabul edilir. Kullanım açısından 110 seviyenin üzeri "aşırı alım", 90 seviyesinin altı ise "aşırı satım" olarak kabul edilebilir. Ayrıca Momentum'la 100 referans çizginin kesişme noktalarında Momentum'un referans değerini yukarı kesmesi "al" aşağı kesmesi ise "sat" sinyali olarak kabul edilebilir. Uyumsuzluklar: Fiyatlar yükselirken ve yeni zirveler yaparken, göstergenin yeni zirve yapamaması veya fiyatlar yeni dip yaparken, göstergenin yeni dip yapmaması. Bu durumu trend değişikliğinin erken sinyali olarak değerlendirmek gerekebilir.

MACD

Genelde 26 ve 12 günlük olarak kullanılan iki üssel hareketli ortalamaların farkı olan Macd, kısa vadeli üssel ortalamaların uzun vadeliye göre olan pozisyonlarını değerlendiren trendin yönü hakkında bilgi vermeye çalışır. MACD orta vadeli indikatörlerden biridir. Macd'nin 0 olduğu seviyede 12 günlük üssel hareketli ortalamaya 26 günlük üssel ortalamaya eşittir. 12 günlüğün 26 günlüğün üzerine çıktığı durumlarda ise Macd pozitif değerler alacaktır. Tersine 12 günlüğün 26 günlüğün altına indiği durumlarda ise Macd negatif olacaktır. Yorumlamalarda 12 günlük hareketli ortalamaların 26 günlük hareketli ortalamadan uzaklaştığı yani Macd'nin 0 değerinin altında yada üzerinde olduğu durumlar "al" ve "sat" olarak değerlendirilebilir. Ancak bu bölgelerde olmanın ürettikleri sinyaller referans değeri kullanan diğer göstergelere göre daha zayıftır. Fiyatların trend yönünde aşırı bir hareketi olduğunu söylese de dönüş zamanı hakkında kesin bilgiler vermez. Macd'nin yorumlanmasında önem taşıyan bir diğer yöntemde uyumsuzluklara dikkat edilmesidir.

CCI

Mal piyasaları için Donald Lambert tarafından uyarlanmış olan CCI, hesaplanışındaki özellikler nedeniyle rahatlıkla hisse senedi piyasasına da kullanılan bir osilatördür. Bir çok analist bu göstergesi aşırı alım / aşırı satım bölgelerini gösteren osilatör olarak kullanır. CCI +100 ile -100 arasında bir değer alır. +100'ün üzerinde olması demek, kağıdın fiyatının aşırı yükselmiş olması, -100'ün altında olması ise aşırı düşmüş olması demektir. ("aşırı alım ve aşırı satım") CCI'nin yorumlanmasında önem taşıyan bir diğer yöntemde uyumsuzluklara dikkat edilmesidir

Hareketli Ortalama (HO)

Hareketli Ortalama: bir dizinin verilen zaman aralığı içerisindeki ortalamasının hesaplanması için kullanılan bir yöntemdir. "Hareketli" kelimesi aslında ortalamaların durağan olmayıp zaman içinde eklenen veriye göre sürekli olarak kendini yeniden revize etmesi anlamında kullanılır. Kullandıkları datalarda hangi dönemin datalarına önem verdikleri açısından basit, ağırlıklı, üssel, üçgensel ve değişken olmak üzere beş farklı yöntemle hesaplanabilirler. Basit hareketli ortalamada periyod içindeki tüm günler aynı önemde kabul edilir. Ancak son günlerin önemini atlayan bu yaklaşıma karşı ağırlıklı hareketli ortalamada da ilk günlerin önemi azaltılarak ağırlık son günlere kaydırılır. Üssel hareketli ortalamada ise ağırlığın yine son günlere verilmesine karşın ilk günler ağırlıklı hareketli ortalamada olduğu gibi göz ardı edilmez

Teknik Metodoloji ve Risk Uyarıları

Tabloların hazırlanmasında Finnet veri terminali kullanılmış olup, datalar Finnet tarafından sağlanmıştır. BİST-50 Hisseleri Teknik değerlendirme tablosunda, Bazı önemli teknik göstergeler, hareketli ortalamalar değerleri, sinyalleri, aşırı alım-satım bölgeleri belirtilmiştir. Destek, Direnç ve PIVOT seviyeleri Trive Yatırım'ın belirlediği destek ve direnç seviyeleri değildir. Tüm tablolarda yer alan veriler günlük güncellenmektedir. Tüm bu veriler Finnet veri terminalinden alınmıştır. Teknik göstergelerin son aldığı değerler belirtilmiştir. Sadece teknik göstergelere bakılıp yatırım kararı verilmesi doğru sonuçlar doğurmayabilir. Bu bültende hazırlanan tablolar tek başına yeterli bir gösterge olmayıp, temel ve diğer gelişmelerin devre dışı bırakıldığının unutulmaması gerekmektedir. Trive Yatırım'ın söz konusu bilgi ve görüşlerde meydana gelebilecek değişikliklerden yatırımcıları haberdar etme yükümlülüğü bulunmamaktadır. Trive Yatırım bu bilgilerin veya bu bilgilere dayalı olarak yapılan tahmin, çıkarım veya görüşlerin doğruluğu, tamlığı veya uygunluğuna ilişkin açık veya zımni hiçbir beyan veya taahhütte bulunmamaktadır.

YASAL UYARI

Burada yer alan bilgiler Trive Yatırım tarafından genel bilgilendirme amacı ile hazırlanmıştır. Yatırım bilgi, yorum ve tavsiyeleri yatırım danışmanlığı kapsamında değildir. Yatırım danışmanlığı hizmeti, SPK tarafından yetkilendirilmiş yetkili kuruluşlar tarafından kişilerin risk ve getiri tercihleri dikkate alınarak sözleşme imzalanmak suretiyle kişiye özel olarak sunulmaktadır. Burada yer alan yorum ve tavsiyeler ise genel nitelikte olup tavsiyede bulunanların kişisel görüşlerine dayanmaktadır. Herhangi bir yatırım aracının alım-satım önerisi ya da getiri vaadi olarak yorumlanmamalıdır. Bu görüşler mali durumunuz ile risk ve getiri tercihlerinize uygun olmayabilir. Bu nedenle, sadece burada yer alan bilgilere dayanarak yatırım kararı verilmesi beklentilerinize uygun sonuçlar doğurmayabilir. Tüm veriler, Trive Yatırım tarafından güvenilir olduğuna inanılan kaynaklardan alınmıştır. Burada yer alan fiyatlar, veriler ve bilgilerin tam ve doğru olduğu garanti edilemez; içerik, haber verilmeksizin değiştirilebilir. Bu kaynakların kullanılması nedeni ile ortaya çıkabilecek hatalardan veya zararlardan kurum çalışanları ile Trive Yatırım sorumlu değildir.

Adres: Reşitpaşa Mah. Eski Büyükdere Cad. No:2 İç Kapı No: 6 Sarıyer / İstanbul www.trive.com.tr

Kaynaklar: Trive Yatırım Araştırma, Matriks ve Finnet

Raporu Hazırlayan Birim : Trive Yatırım Araştırma ve Strateji Departmanı

Mail: destek@trive.com.tr

Tel: 444 39 34