

Borsa İstanbul	İşl. Hac.(Milyar TL)	Son	Gün %	Hafta %	Ay %
BİST 100	87.8	9,829	-0.62%	-1.47%	2.75%
BİST 30	70.4	10,976	-0.83%	-0.73%	4.40%
BİST Sanayi	45.2	12,973	-0.13%	-2.29%	0.31%
BİST Banka	23.1	14,625	-0.70%	4.13%	7.31%
Bist Tüm	119.7	11,203	-0.56%	-1.87%	2.30%

Borsa İstanbul	Piy.Değ. (Milyar TL)	Son	S1 Haf.	S1 Ay	S3 Ay
Yabancı Payı	2,168.9	38.28%	38.44%	39.09%	38.27%

Döviz Kurları	Düşük	Yüksek	Son	Gün %	Hafta %	Ay %
USDTRY	34.1140	34.1783	34.1520	0.04%	0.36%	0.47%
EURTRY	38.0893	38.3172	38.2634	0.60%	0.59%	0.81%
GBPTRY	45.4907	46.0103	45.9557	0.91%	1.31%	2.41%
EURUSD	1.1125	1.1191	1.1177	0.40%	0.14%	0.14%
GBPUSD	1.3312	1.3435	1.3415	0.69%	1.07%	1.73%

Döviz Sepetleri	Son	Gün %	Hafta %	Ay %
Sepet Kur	36.1811	0.31%	0.47%	0.92%
Dolar Endeksi (DXY)	100.6400	-0.27%	-0.05%	-0.21%

VİOP Sözleşme	Vadesi	VKGS	Son	Gün %	Hafta %	Ay %
F_XU0301024	31 Eki	35	11,294.00	-1.28%	-1.24%	1.07%
F_XAUUSD1024	31 Eki	35	2,680.05	0.19%	3.01%	5.27%
F_USDTRY0924	30 Eyl	4	34.21	-0.13%	-0.61%	-3.36%
F_EURTRY0924	30 Eyl	4	38.17	-0.52%	-0.65%	-3.68%

Tahvil Faizleri	Düşük	Yüksek	Son	Önc. Gün	Önc. Haf	Önc. Ay
TL Referans Faiz	47.12	47.12	47.12	47.27	47.42	49.97
Türkiye 1 yıllık	44.22	44.39	44.39	44.07	44.87	45.00
Türkiye 2 yıllık	37.38	37.75	37.43	37.37	37.40	36.80
Türkiye 5 yıllık	28.41	28.54	28.52	28.29	29.56	29.22
Türkiye 10 yıllık	24.13	24.17	24.15	24.09	23.63	24.09
ABD 10 yıllık	3.76	3.83	3.80	3.79	3.71	3.84
Almanya 10 yıllık	2.13	2.19	2.18	2.22	2.15	2.24

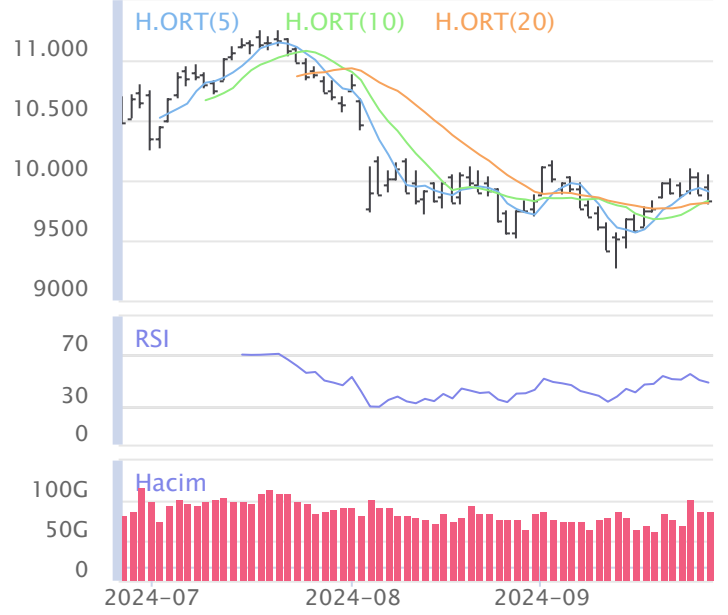
Emtia	Düşük	Yüksek	Son	Gün %	Hafta %	Ay %
Altın Ons	2,655.09	2,685.61	2,672.53	0.58%	3.31%	6.13%
Gram Altın	3,031.40	3,046.83	3,044.22	0.39%	5.81%	8.57%
Gümüş Ons	31.75	32.71	32.02	0.66%	4.03%	7.06%
Gram Gümüş	34.86	35.93	35.15	0.69%	4.36%	7.55%
Brent	70.29	73.26	70.91	-2.89%	-4.38%	-11.57%
WTI	66.81	69.83	67.36	-3.29%	-5.23%	-12.26%

Dünya Endeksleri	Son	Gün %	Hafta %	Ay %
S&P 500	5,745	0.40%	0.56%	2.29%
DOW 30	42,175	0.62%	0.36%	2.27%
NASDAQ	18,190	0.60%	0.98%	2.62%
CAC40	7,742	2.33%	1.66%	2.00%
DAX	19,238	1.69%	1.24%	3.34%
FTSE	8,285	0.20%	-0.53%	-0.51%
NIKKEI 225	38,926	2.79%	4.76%	2.14%

En Çok Yükselen Hisseler XU100				En Çok Düşen Hisseler XU100			
	Gün %	Kapanış	Hacim		Gün %	Kapanış	Hacim
AEFES	3.90%	199.90	1,023.7	KTLEV	-5.89%	52.70	674.6
TURSG	2.50%	12.29	163.7	REEDR	-4.10%	26.20	263.8
AKSEN	2.44%	39.54	231.0	BIMAS	-3.93%	538.50	2,749.9
CCOLA	2.38%	58.00	457.4	ASTOR	-3.50%	77.20	838.9
TSKB	2.30%	12.03	389.2	VAKBN	-3.42%	23.16	916.9
AKSA	2.15%	9.52	389.0	ASELS	-3.11%	59.25	2,260.2
AGHOL	1.85%	331.00	213.3	ISMEN	-3.01%	35.46	153.3
FROTO	1.64%	928.00	1,032.4	KONTR	-2.87%	41.96	380.8
BRSAN	1.44%	475.75	1,253.3	ALFAS	-2.48%	53.00	92.5
TUKAS	1.41%	7.18	66.4	GARAN	-2.44%	123.80	3,562.0

Para Girişi Gözlenenler XU100				Hacmi En Yüksek Hisseler			
	Hacim	Kap.	Hac. %		Hacim	Kap.	Gün %
ISCTR	7,033	14.23	35.38%	THYAO	8,503	291.25	0.00%
TUPRS	3,969	170.00	10.31%	ISCTR	7,033	14.23	0.57%
GUBRF	1,711	201.70	-5.63%	EREGL	5,310	51.20	-0.39%
FROTO	1,032	928.00	3.16%	YKBNK	5,065	31.12	0.13%
BINHO	602	382.50	107.79%	AKBNK	4,771	63.10	-1.25%
AKSA	389	9.52	9.47%	TUPRS	3,969	170.00	0.59%
SOKM	367	46.66	-7.39%	GARAN	3,562	123.80	-2.44%
SDTTR	264	240.00	38.21%	KCHOL	3,175	186.50	-0.43%
AKSEN	231	39.54	24.04%	BIMAS	2,750	538.50	-3.93%
TKFEN	208	57.50	47.93%	ASELS	2,260	59.25	-3.11%

BIST 100	USDTRY	10 Yıllık Faiz TR	XAUUSD
9,829	34.152	24.15	2,672.53
-0.62%	0.04%	0.07%	0.58%



XU100	Zarar Kes	Düşük	Yüksek	Aort	Son		
	9,450.66	9,806.69	10,049.52	9,829.19	9,829.19		
Performans			Dolar Bazında Performans				
Gün%	Haf%	Aylık%	Yb%	Gün%	Haf%	Aylık%	Yb%
-0.62	-1.47	2.75	31.58	-0.65	-1.64	2.14	13.47
Destek 3	Destek 2	Destek 1	Kapanış	Direnç 1	Direnç 2	Direnç 3	
9,497.92	9,652.30	9,740.75	9,829.19	9,983.58	10,137.96	10,226.41	
İşlem Hacmi (mn TL)			Hareketli Ortalamalar (HO)				
Son	5 Günlük Ort.	5 HO	10 HO	20 HO	50 HO		
87,769	86,471	9,907.58	9,830.91	9,811.57	10,093.44		
5 gün ortalama hacmin %2 üzerinde			-0.79%	-0.02%	0.18%	-2.62%	
Teknik Göstergeler							
RSI		MOM		CCI		MACD	
48.25	AŞAĞI	101.48	AŞAĞI	34.36	AŞAĞI	-34.18	YUKARI

BİST 100 endeksinde ilk önemli destek seviyesi 9,740.75 seviyesinde bulunuyor. Bu seviyenin olası aşağı yönlü ataklarda aşağı yönlü kırılması durumunda zarar kes seviyesini 9,450.66 olarak değerlendirmekteyiz. Yukarı yönlü hareketlerde ise öncelikli direnç 9,983.58 seviyesinden geçmektedir. Bu direncin yukarı yönlü kırılması durumunda 10,226.41 seviyesini öncelikli kısa vadeli teknik hedef olarak değerlendirmekteyiz.

BIST 100 endeksi son işlem gününün %0.62 değer kaybıyla 9,829.19 seviyesinden tamamlamıştır. Endeks gün içinde en düşük 9,806.69 en yüksek 10,049.52 seviyesini gördü. Toplam işlem hacmi 119.7 milyar TL olarak gerçekleşti. Sektör endekslerinden en çok değer kazanan %2.72 ile BIST FIN. KİR. FAKTORİNG endeksi olurken, en çok değer kaybeden ise -%2.62 ile BIST TİCARET endeksi olarak gerçekleşti. İşlem hacmi en yüksek 45.2 milyar TL ile BIST SİNAİ oldu.

*BİST 100 endeksi içerisinde yer alan 36 hissenin fiyatı artarken 60 hissenin fiyatı azaldı. 4 hissenin fiyatında değişim olmadı.

ABD borsalarının dünü pozitif tamamladıkları gözlemlendi. Kapanışta S&P 500 %0.40, Dow Jones %0.62, Nasdaq %0.60 değer kazandı.

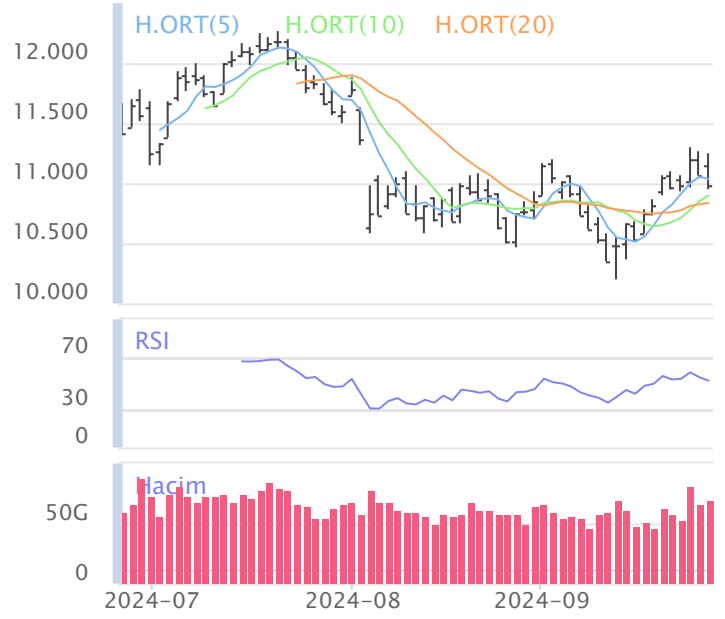
Avrupada Almanya DAX endeksi 1.69 yükselirken İngiltere FTSE endeksi günü 0.20 yükselişle tamamladı.

Türkiye'nin 10 yıllık tahvil faizi bir önceki güne göre 5.9 baz puan yükselerek günü 24.15 seviyesinden tamamlamıştır.

ABD 10 yıllık tahvil faizinde bir önceki güne göre 1.2 baz puan yükselerek günü 3.80 seviyesinden tamamlamıştır.

F_XU0301024	Zarar Kes	Düşük	Yüksek	Aort	Son		
	10,758.46	11,248.25	11,611.25	11,425.33	11,320.25		
Performans			Açık Pozisyon				
Gün%	Haf%	Sayısı	Değişimi				
-1.28%	-1.24%	435,980.0	3,001.0				
Destek 3	Destek 2	Destek 1	Kapanış	Direnç 1	Direnç 2	Direnç 3	
10,812.25	11,030.25	11,175.25	11,320.25	11,538.25	11,756.25	11,901.25	
İşlem Miktarı (Adet)			Hareketli Ortalamalar (HO)				
Son	5 Günlük Ort.	5 HO	10 HO	20 HO	50 HO		
283,441.00	235,636.00	11,425.35	11,311.03	11,329.49	11,892.00		
5 gün ortalama miktarın 20% üzerinde			-0.92%	0.08%	-0.08%	-4.81%	
Teknik Göstergeler							
RSI	MOM	CCI	MACD				
45.83	AŞAĞI	101.98	AŞAĞI	35.02	AŞAĞI	-119.60	YUKARI

BİST30 endeks vadeli işlem sözleşmesinde ilk destek 11,175.25 seviyesinde bulunuyor. Bu seviyenin aşağı yönlü kırılması durumunda zarar kes seviyesi 10,758.46 olarak değerlendirilebilir. Yukarı yönlü hareketlerde direnç 11,538.25 seviyesinden geçmektedir. Direnç seviyesinin yukarı yönlü kırılması durumunda 11,901.25 seviyesi öncelikli kısa vadeli teknik hedef olacaktır. Sözleşmede toplam açık pozisyon sayısı 435980 adet olup açık pozisyonda önceki işlem gününe göre 3001 adetlik artış dikkat çekmektedir.



XUSIN	Zarar Kes	Düşük	Yüksek	Aort	Son		
	12,600.54	12,947.42	13,172.88	12,972.52	12,972.52		
Performans			Endekse Göre Performans				
Gün%	Haf%	Aylık%	Yb%	Gün%	Haf%	Aylık%	Yb%
-0.13	-2.29	0.31	12.49	0.50	-0.84	-2.38	-14.51
Destek 3	Destek 2	Destek 1	Kapanış	Direnç 1	Direnç 2	Direnç 3	
12,663.54	12,805.48	12,889.00	12,972.52	13,114.46	13,256.40	13,339.92	
İşlem Hacmi (mn TL)			Hareketli Ortalamalar (HO)				
Son	5 Günlük Ort.	5 HO	10 HO	20 HO	50 HO		
45,233	46,317	13,100.76	13,115.77	13,145.49	13,621.07		
5 gün ortalama hacmin -%2 altında			-0.98%	-1.09%	-1.32%	-4.76%	
Teknik Göstergeler							
RSI	MOM	CCI	MACD				
42.12	AŞAĞI	98.86	AŞAĞI	-47.17	AŞAĞI	-131.90	AŞAĞI

BİST sanayi endeksinde birinci destek seviyesi 12,889.00 seviyesinden geçmekte olup bu seviyenin aşağı yönlü kırılması durumunda zarar kes seviyesi olarak 12,600.54 seviyesi kullanılabilir. Yukarı yönlü ataklarda ise direnç 13,114.46 seviyelerinden geçmektedir. Bu direnç seviyesinin yukarı yönlü kırılması durumunda ise 13,339.92 seviyesi öncelikli kısa vadeli teknik hedef konumunda değerlendirilebilir.



XBANK	Zarar Kes	Düşük	Yüksek	Aort	Son		
	13,854.00	14,561.12	15,071.30	14,624.71	14,624.71		
Performans			Endekse Göre Performans				
Gün%	Haf%	Aylık%	Yb%	Gün%	Haf%	Aylık%	Yb%
-0.70	4.13	7.31	67.77	-0.08	5.68	4.43	27.50
Destek 3	Destek 2	Destek 1	Kapanış	Direnç 1	Direnç 2	Direnç 3	
13,923.27	14,242.20	14,433.45	14,624.71	14,943.63	15,262.56	15,453.81	
İşlem Hacmi (mn TL)			Hareketli Ortalamalar (HO)				
Son	5 Günlük Ort.	5 HO	10 HO	20 HO	50 HO		
23,088	20,725	14,431.88	13,989.93	13,878.01	14,068.57		
5 gün ortalama hacmin %11 üzerinde			1.34%	4.54%	5.38%	3.95%	
Teknik Göstergeler							
RSI	MOM	CCI	MACD				
61.69	AŞAĞI	109.49	AŞAĞI	112.38	AŞAĞI	139.49	YUKARI

BİST banka endeksinde ilk etapta olası geri çekilmelerde birinci destek seviyesi konumunda olan 14,433.45 seviyesinin alım yönünde izlenebileceği düşüncesindeyiz. Zarar kes seviyesini ise 13,854.00 seviyesi olarak belirlemekteyiz. Alım pozisyonlarında bu seviyenin altına dikkat edilmeli. Olası yukarı yönlü ataklarda ise ilk etapta 14,943.63 birinci direnç seviyesinin aşılması durumunda teknik olarak kısa vadede yukarı hareket hız kazanabilir. Olası böyle bir durumda 15,453.81 seviyesi öncelikli kısa vadeli teknik hedef konumunda olacaktır.



Şirketlerden Haberler

TKFEN	26.09.2024 23:58 Tekfen Holding A.Ş. Ara Dönem Faaliyet Raporu Haberin Devamı
KERVET	26.09.2024 21:05 Kerevitaş Gıda Sanayi Ve Ticaret A.Ş. Faaliyet Raporu Haberin Devamı
ALARK	26.09.2024 21:02 Alarko Holding A.Ş. Alarko Holding A.Ş. 30.06.2024 Tarihli Faaliyet Raporu Haberin Devamı
KOTON	26.09.2024 20:53 Koton Mağazacılık Tekstil Sanayi Ve Ticaret A.Ş. 2Ç 2024 Ara Dönem Faaliyet Raporu Haberin Devamı
ENTRA	26.09.2024 20:47 IC Enterra Yenilenebilir Enerji A.Ş. 2023 YILI OLAĞAN GENEL KURUL TOPLANTI SONUCU Haberin Devamı
BIMAS	26.09.2024 20:14 BİM Birleşik Mağazalar A.Ş. Faaliyet Raporu Haberin Devamı
DOHOL	26.09.2024 19:56 Doğan Şirketler Grubu Holding A.Ş. Faaliyet Raporu Haberin Devamı
ADESE	26.09.2024 19:51 Adese Gayrimenkul Yatırım A.Ş. Adese 30.06.2024 Faaliyet Raporu Haberin Devamı
OBAMS	26.09.2024 19:02 Oba Makarnacılık Sanayi Ve Ticaret A.Ş. 26.09.2024 Tarihli Pay Geri Alım İşlemleri Hakkında, Haberin Devamı
FORTE	26.09.2024 18:46 Forte Bilgi İletişim Teknolojileri Ve Savunma Sanayi A.Ş. Yeni İş İlişkisi Haberin Devamı
INVES	26.09.2024 18:42 Investco Holding A.Ş. Pay Geri Alım İşlemleri Hk Haberin Devamı
VERUS	26.09.2024 18:42 Verusa Holding A.Ş. Pay Geri Alım İşlemleri Hk Haberin Devamı
JANTS	26.09.2024 18:41 Jantsa Jant Sanayi Ve Ticaret A.Ş.,Borsa İstanbul A.Ş. Pay Piyasasında Volatilité Bazlı Tedbir Sistemi Haberin Devamı
KCAER	26.09.2024 18:33 Kocaer Çelik Sanayi ve Ticaret A.Ş. Yeni İş Bağlantısı Haberin Devamı
TUPRS	26.09.2024 18:16 Tüpraş, Türkiye Petrol Rafinerileri A.Ş. Olağanüstü Genel Kurul Toplantısı Kararlarının Tescili Hakkında Haberin Devamı
KRVGD	26.09.2024 18:14 Kervan Gıda Sanayi Ve Ticaret A.Ş. 26.09.2024 TARİHLİ PAY GERİ ALIMI HAKKINDA, Haberin Devamı
GEDIK	26.09.2024 18:12 Gedik Yatırım Menkul Değerler A.Ş. 26.09.2024 tarihli pay geri alım işlemleri Haberin Devamı
KOCMT	26.09.2024 18:08 Koç Metalurji A.Ş. . 2023 yılına Ait Olağan Genel Kurul Toplantı Sonuçlarının Tescil ve İlanı Haberin Devamı
KAYSE	26.09.2024 15:34 Kayseri Şeker Fabrikası A.Ş. 01.05.2023-30.04.2024 Özel Hesap Dönemine İlişkin Olağan Genel Kurul Tescili Hakkında Haberin Devamı
EKGYO	26.09.2024 10:53 Emlak Konut Gayrimenkul Yatırım Ortaklığı Anonim Şirketi Ebruli Kayaşehir STG Artışı Haberin Devamı
NETAS	26.09.2024 09:51 Netaş Telekomünikasyon A.Ş. Vodafone Türkiye İle Yapılan İş Birliği Hk Haberin Devamı
OBAMS	25.09.2024 23:26 Oba Makarnacılık Sanayi Ve Ticaret A.Ş. 25.09.2024 Tarihli Pay Geri Alım İşlemleri Hakkında, Haberin Devamı
OBAMS	25.09.2024 23:02 Oba Makarnacılık Sanayi Ve Ticaret A.Ş. 2023 YILI OLAĞAN GENEL KURUL TOPLANTISI SONUÇLARI KAR PAYI DAĞITIM İŞLEMLERİ HAKKINDA, Haberin Devamı
BINHO	25.09.2024 22:40 1000 Yatırımlar Holding A.Ş. Yatırımlarımızdan Bin Ulaşım ve Akıllı Şehir Teknolojileri A.Ş.nin halka arzı hakkında bilgilendirme Haberin Devamı
OBAMS	25.09.2024 22:37 Oba Makarnacılık Sanayi Ve Ticaret A.Ş. 2023 YILI OLAĞAN GENEL KURUL TOPLANTISI SONUÇLARI HAKKINDA, Haberin Devamı

BİST-50 HİSSELERİ TEKNİK DEĞERLENDİRME

Kod	RSI			MOMENTUM			CCI			5HO	10HO	20HO	MACD	
	Değer	Sinyal	Bölge	Değer	Sinyal	Bölge	Değer	Sinyal	Bölge	Sinyal	Sinyal	Sinyal	Değer	Sinyal
XU030	52.07	-	-	102.97	-	-	57.35	SATIŞ	-	SATIŞ	-	-	15.23	-
XU050	50.05	-	-	102.24	-	-	46.32	-	-	SATIŞ	-	-	-11.58	-
XU100	48.25	SATIŞ	-	101.48	-	-	34.36	-	-	-	SATIŞ	SATIŞ	-34.18	-
XBANK	61.69	-	-	109.49	-	-	112.38	-	AŞIRI ALIM	-	-	-	139.49	-
XUSIN	42.12	-	-	98.86	SATIŞ	-	-47.17	-	-	-	-	-	-131.90	-
AEFES	36.42	ALIŞ	-	95.01	-	-	-106.04	-	AŞIRI SATIM	-	-	-	-10.16	ALIŞ
AKBNK	60.30	-	-	111.48	-	AŞIRI ALIM	99.21	-	-	-	-	-	0.84	-
ALARK	45.04	-	-	100.32	-	-	35.98	-	-	SATIŞ	SATIŞ	SATIŞ	-1.35	-
ARCLK	50.57	ALIŞ	-	103.10	-	-	83.21	-	-	SATIŞ	SATIŞ	-	-1.43	-
ASELS	52.44	-	-	101.54	-	-	44.70	SATIŞ	-	SATIŞ	SATIŞ	-	0.55	-
ASTOR	42.68	-	-	97.54	SATIŞ	-	-148.14	-	AŞIRI SATIM	-	-	-	-0.14	-
BIMAS	41.16	-	-	94.89	SATIŞ	-	-130.25	-	AŞIRI SATIM	-	-	-	1.50	SATIŞ
BRSAN	49.95	-	-	82.74	-	AŞIRI SATIM	-93.35	-	-	-	-	-	16.51	-
CWENE	29.85	-	AŞIRI SATIM	93.58	-	-	-159.94	-	AŞIRI SATIM	-	-	-	-8.37	-
DOAS	43.80	-	-	97.67	SATIŞ	-	-35.01	-	-	-	-	-	-2.53	-
DOHOL	43.93	-	-	101.52	-	-	-11.64	-	-	-	-	-	-0.22	-
EGEEN	45.07	-	-	94.56	SATIŞ	-	-58.01	-	-	-	-	-	-84.46	-
EKGYO	54.49	-	-	105.82	-	-	61.03	-	-	ALIŞ	-	-	0.11	-
ENJSA	43.85	-	-	102.56	-	-	31.67	-	-	-	-	-	-1.02	-
ENKAI	40.48	-	-	90.22	-	-	-168.98	-	AŞIRI SATIM	-	-	-	-0.22	-
EREGL	61.11	-	-	107.93	-	-	115.66	-	AŞIRI ALIM	-	-	-	0.27	-
EUPWR	43.99	-	-	98.32	SATIŞ	-	-40.20	-	-	SATIŞ	SATIŞ	-	-1.70	-
FROTO	51.62	ALIŞ	-	101.31	-	-	94.32	-	-	ALIŞ	ALIŞ	ALIŞ	-4.42	-
GARAN	63.76	SATIŞ	-	111.53	-	AŞIRI ALIM	96.11	-	-	-	-	-	2.57	-
GESAN	42.17	-	-	100.34	-	-	-45.86	-	-	-	-	-	-0.52	-
GUBRF	72.57	-	AŞIRI ALIM	110.52	-	AŞIRI ALIM	85.36	SATIŞ	-	-	-	-	9.17	-
HALKB	57.63	-	-	105.91	-	-	75.72	SATIŞ	-	-	-	-	0.19	-
HEKTS	53.23	-	-	101.56	-	-	45.90	SATIŞ	-	SATIŞ	-	-	0.05	-
ISCTR	62.56	-	-	110.65	-	AŞIRI ALIM	137.24	-	AŞIRI ALIM	-	-	-	0.04	-
KCHOL	50.34	-	-	106.45	-	-	73.49	-	-	-	-	-	-1.78	-
KONTR	32.44	-	-	92.30	-	-	-175.14	-	AŞIRI SATIM	-	-	-	-1.91	-
KOZAL	47.71	SATIŞ	-	100.59	-	-	22.05	-	-	SATIŞ	SATIŞ	SATIŞ	-0.13	-
KRDMD	61.44	-	-	109.34	-	-	110.68	-	AŞIRI ALIM	-	-	-	0.15	-
MGROS	37.41	-	-	94.73	-	-	-131.64	-	AŞIRI SATIM	-	-	-	-5.42	-
MIATK	36.23	-	-	98.21	SATIŞ	-	-68.80	-	-	-	-	-	-1.88	-
ODAS	40.12	-	-	100.15	-	-	-3.82	-	-	-	-	-	-0.23	-
OYAKC	41.86	-	-	99.14	SATIŞ	-	-14.39	-	-	SATIŞ	SATIŞ	-	-1.54	-
PETKM	45.09	-	-	97.50	SATIŞ	-	-93.95	-	-	-	-	-	0.05	SATIŞ
PGSUS	54.71	-	-	98.98	SATIŞ	-	7.83	-	-	-	-	-	4.86	-
SAHOL	61.27	-	-	109.50	-	-	74.33	SATIŞ	-	-	-	-	1.81	-
SASA	37.16	-	-	96.80	SATIŞ	-	-69.67	-	-	-	-	-	-0.19	-
SISE	45.24	-	-	100.48	-	-	31.83	-	-	-	SATIŞ	-	-0.48	-
SMRTG	35.03	-	-	93.03	-	-	-152.12	-	AŞIRI SATIM	-	-	-	-1.24	-
SOKM	33.84	-	-	99.40	SATIŞ	-	-21.41	-	-	-	-	-	-2.75	-
TAVHL	38.80	-	-	95.26	-	-	-163.51	-	AŞIRI SATIM	-	-	-	-0.82	-
TCELL	47.25	-	-	101.22	ALIŞ	-	27.92	-	-	-	-	-	-1.39	-
THYAO	47.05	-	-	99.66	SATIŞ	-	2.74	-	-	-	-	-	-0.77	-
TOASO	43.17	-	-	99.91	SATIŞ	-	79.71	-	-	ALIŞ	ALIŞ	-	-7.35	-
TTKOM	55.27	-	-	104.58	-	-	66.00	SATIŞ	-	-	-	-	0.73	-
TTRAK	45.15	-	-	96.83	SATIŞ	-	-39.61	-	-	-	-	-	-4.47	-
TUPRS	58.48	-	-	104.55	-	-	94.98	SATIŞ	-	-	-	-	1.52	-
ULKER	39.43	-	-	97.03	SATIŞ	-	-106.56	-	AŞIRI SATIM	-	-	-	-2.25	SATIŞ
VESTL	48.58	-	-	102.73	-	-	53.42	-	-	-	-	-	-0.67	-
YKBNK	56.48	-	-	106.79	-	-	156.82	-	AŞIRI ALIM	-	-	-	-0.01	-
ZOREN	41.54	-	-	100.69	-	-	32.43	-	-	ALIŞ	-	-	-0.12	-

BİST-100 HİSSELERİ HAREKETLİ ORTALAMA ve DESTEK DİRENÇ TABLOSU

Kod	Kapanış	Hareketli Ortalama				Değişim			Destek ve Direnç Seviyeleri						
		5 HO	10 HO	20 HO	50 HO	Günlük	Haftalık	Aylık	Destek 3	Destek 2	Destek 1	Pivot	Direnç 1	Direnç 2	Direnç 3
XU030	10,975.99	11,036.44	10,899.09	10,835.60	11,062.85	-0.83%	-0.73%	4.40%	10,562.07	10,753.16	10,864.57	11,055.66	11,167.07	11,358.16	11,469.57
XU050	8,776.03	8,836.42	8,748.72	8,713.95	8,939.35	-0.71%	-1.19%	3.46%	8,462.87	8,608.52	8,692.27	8,837.92	8,921.67	9,067.32	9,151.07
XU100	9,829.19	9,907.58	9,830.91	9,811.57	10,093.44	-0.62%	-1.47%	2.75%	9,497.92	9,652.30	9,740.75	9,895.13	9,983.58	10,137.96	10,226.41
XBANK	14,624.71	14,431.88	13,989.93	13,878.01	14,068.57	-0.70%	4.13%	7.31%	13,923.27	14,242.20	14,433.45	14,752.38	14,943.63	15,262.56	15,453.81
XUSIN	12,972.52	13,100.76	13,115.77	13,145.49	13,621.07	-0.13%	-2.29%	0.31%	12,663.54	12,805.48	12,889.00	13,030.94	13,114.46	13,256.40	13,339.92
AEFES	199.90	201.74	205.32	210.34	238.37	3.90%	-4.35%	-13.01%	187.87	190.63	195.27	198.03	202.67	205.43	210.07
AGHOL	331.00	328.15	326.53	327.35	363.78	1.85%	0.61%	4.33%	319.67	322.83	326.92	330.08	334.17	337.33	341.42
AGROT	14.34	14.75	15.11	15.47	17.40	-1.17%	-6.27%	-8.49%	13.80	14.04	14.19	14.43	14.58	14.82	14.97
AKBNK	63.10	62.45	60.28	59.54	60.19	-1.25%	2.85%	7.86%	59.93	61.37	62.23	63.67	64.53	65.97	66.83
AKFGY	2.04	2.08	2.08	2.13	2.22	0.00%	-2.86%	-4.23%	1.97	2.00	2.02	2.05	2.07	2.10	2.12
AKFYE	18.65	19.17	19.63	20.65	22.15	-0.16%	-7.58%	-13.66%	17.91	18.24	18.44	18.77	18.97	19.30	19.50
AKSA	9.52	9.16	9.00	8.93	9.68	2.15%	7.33%	11.74%	8.73	9.06	9.29	9.62	9.85	10.18	10.41
AKSEN	39.54	38.63	37.95	38.06	39.02	2.44%	4.83%	5.27%	37.19	38.05	38.79	39.65	40.39	41.25	41.99
ALARK	93.90	93.91	94.05	94.08	98.75	-1.00%	-1.47%	-1.26%	89.28	91.37	92.63	94.72	95.98	98.07	99.33
ALFAS	53.00	54.16	53.79	54.96	59.74	-2.48%	-2.39%	-7.10%	51.00	52.00	52.50	53.50	54.00	55.00	55.50
ARCLK	146.20	146.12	143.77	142.76	152.90	0.27%	0.90%	4.50%	142.27	143.93	145.07	146.73	147.87	149.53	150.67
ARDYZ	36.20	36.90	36.78	36.53	37.09	-1.90%	-3.21%	2.49%	34.70	35.40	35.80	36.50	36.90	37.60	38.00
ASELS	59.25	60.27	59.16	58.08	59.00	-3.11%	1.02%	8.72%	55.53	57.22	58.23	59.92	60.93	62.62	63.63
ASTOR	77.20	80.63	80.36	79.83	82.34	-3.50%	-5.57%	8.58%	72.20	74.70	75.95	78.45	79.70	82.20	83.45
BERA	15.11	15.43	15.42	15.47	16.28	-0.33%	-4.37%	2.72%	14.54	14.82	14.96	15.24	15.38	15.66	15.80
BFREN	707.00	726.70	734.15	741.93	763.73	-1.33%	-5.16%	2.61%	685.00	696.00	701.50	712.50	718.00	729.00	734.50
BIMAS	538.50	566.90	579.25	566.60	574.86	-3.93%	-11.65%	-0.19%	501.17	519.83	529.17	547.83	557.17	575.83	585.17
BINHO	382.50	379.90	385.40	388.50	407.42	0.66%	-6.42%	2.55%	352.50	367.50	375.00	390.00	397.50	412.50	420.00
BRSAN	475.75	481.10	511.70	497.06	439.97	1.44%	-6.90%	34.87%	426.17	447.58	461.67	483.08	497.17	518.58	532.67
BRYAT	1,985.00	2,014.40	2,074.00	2,107.00	2,039.52	0.61%	-6.59%	15.54%	1,834.33	1,901.67	1,943.33	2,010.67	2,052.33	2,119.67	2,161.33
BTCIM	177.10	185.70	199.18	219.09	198.35	-1.61%	-11.45%	-19.68%	166.40	170.50	173.80	177.90	181.20	185.30	188.60
CANTE	1.60	1.64	1.64	1.66	1.73	-1.84%	-3.61%	-1.84%	1.55	1.57	1.59	1.61	1.63	1.65	1.67
CCOLA	58.00	59.25	60.97	62.61	67.78	2.38%	-6.38%	-0.94%	55.30	56.00	57.00	57.70	58.70	59.40	60.40
CIMSA	35.68	36.70	36.30	35.87	34.69	-1.55%	-1.55%	2.23%	34.13	34.91	35.29	36.07	36.45	37.23	37.61
CWENE	174.90	180.82	184.20	193.57	209.05	-2.07%	-8.48%	-14.78%	165.53	169.77	172.33	176.57	179.13	183.37	185.93
DOAS	218.30	219.26	220.23	222.16	226.82	0.14%	-2.54%	0.10%	213.33	215.77	217.03	219.47	220.73	223.17	224.43
DOHOL	14.70	15.01	14.85	15.03	15.78	-1.01%	-3.42%	-1.28%	14.22	14.45	14.57	14.80	14.92	15.15	15.27
ECILC	46.40	47.47	47.57	47.98	51.39	-0.98%	-4.17%	-5.77%	44.93	45.67	46.03	46.77	47.13	47.87	48.23
ECZYT	196.00	202.34	202.25	202.58	209.70	-2.05%	-4.53%	0.62%	187.20	191.60	193.80	198.20	200.40	204.80	207.00
EGEEN	10,510.00	10,643.50	10,841.50	10,687.13	11,160.50	1.13%	-5.29%	6.16%	10,146.67	10,298.33	10,404.17	10,555.83	10,661.67	10,813.33	10,919.17
EKGYO	12.00	12.07	11.72	11.84	11.66	0.33%	1.78%	4.99%	11.54	11.73	11.86	12.05	12.18	12.37	12.50
ENERY	203.80	207.26	209.73	206.93	197.64	-2.07%	-6.00%	5.71%	191.97	197.33	200.57	205.93	209.17	214.53	217.77
ENJSA	58.00	58.40	57.92	58.25	62.43	0.17%	-0.94%	-1.86%	55.65	56.70	57.35	58.40	59.05	60.10	60.75
ENKAI	45.02	46.39	47.55	48.53	46.93	-2.05%	-8.23%	-1.70%	42.83	43.93	44.47	45.57	46.11	47.21	47.75
EREGL	51.20	50.56	49.38	48.50	50.75	-0.39%	3.60%	9.40%	48.83	49.77	50.48	51.42	52.13	53.07	53.78
EUPWR	84.95	85.52	85.82	87.17	91.45	-1.79%	-3.30%	-1.79%	79.95	82.45	83.70	86.20	87.45	89.95	91.20
EUREN	12.62	13.39	13.81	14.08	14.59	-2.17%	-11.69%	-11.00%	11.99	12.30	12.46	12.77	12.93	13.24	13.40
FROTO	928.00	918.20	915.70	918.70	933.52	1.64%	0.16%	4.62%	895.33	905.67	916.83	927.17	938.33	948.67	959.83
GARAN	123.80	123.30	118.28	114.64	116.80	-2.44%	6.27%	13.79%	114.00	118.80	121.30	126.10	128.60	133.40	135.90
GESAN	41.86	43.34	43.52	43.10	45.27	-2.38%	-8.12%	-1.55%	39.95	40.87	41.37	42.29	42.79	43.71	44.21
GOLTS	438.00	448.20	454.05	444.60	456.44	-0.68%	-6.56%	-1.07%	424.00	431.00	434.50	441.50	445.00	452.00	455.50
GUBRF	201.70	201.26	195.17	184.09	172.63	0.45%	2.39%	23.67%	188.70	193.50	197.60	202.40	206.50	211.30	215.40
HALKB	17.20	17.25	16.86	16.58	16.69	-0.81%	1.53%	7.97%	16.40	16.76	16.98	17.34	17.56	17.92	18.14
HEKTS	4.37	4.47	4.34	4.25	4.30	-2.02%	5.81%	8.93%	4.00	4.15	4.26	4.41	4.52	4.67	4.78
ISCTR	14.23	13.89	13.44	13.33	13.94	0.57%	6.43%	8.54%	13.54	13.80	14.02	14.28	14.50	14.76	14.98

BİST-100 HİSSELERİ HAREKETLİ ORTALAMA ve DESTEK DİRENÇ TABLOSU

Kod	Kapanış	Hareketli Ortalama				Değişim			Destek ve Direnç Seviyeleri						
		5 HO	10 HO	20 HO	50 HO	Günlük	Haftalık	Aylık	Destek 3	Destek 2	Destek 1	Pivot	Direnç 1	Direnç 2	Direnç 3
ISGYO	17.56	17.78	17.53	16.96	16.48	0.80%	-0.73%	14.55%	16.96	17.17	17.36	17.57	17.76	17.97	18.16
ISMEN	35.46	35.96	36.06	35.84	37.31	-3.01%	-1.99%	-3.33%	33.36	34.34	34.90	35.88	36.44	37.42	37.98
IZENR	19.18	19.75	19.85	19.99	21.31	-0.83%	-4.20%	-8.23%	18.49	18.80	18.99	19.30	19.49	19.80	19.99
KAYSE	22.26	22.87	23.08	23.25	24.70	-0.89%	-6.47%	-6.86%	21.71	21.97	22.11	22.37	22.51	22.77	22.91
KCAER	39.06	38.99	39.58	41.04	43.32	0.57%	-0.56%	-8.40%	37.35	37.73	38.39	38.77	39.43	39.81	40.47
KCHOL	186.50	187.04	182.49	183.28	193.99	-0.43%	0.32%	2.42%	178.20	181.90	184.20	187.90	190.20	193.90	196.20
KLSEK	39.06	40.01	40.37	41.29	43.87	-0.96%	-5.01%	-7.79%	37.81	38.39	38.73	39.31	39.65	40.23	40.57
KONTR	41.96	43.64	44.19	46.11	49.76	-2.87%	-5.37%	-14.29%	39.53	40.75	41.35	42.57	43.17	44.39	44.99
KONYA	6,490.00	6,615.00	6,731.00	6,698.50	7,067.85	0.62%	-5.70%	2.33%	6,283.33	6,366.67	6,428.33	6,511.67	6,573.33	6,656.67	6,718.33
KOZAA	67.55	69.66	68.61	65.08	64.70	-1.17%	-3.91%	5.22%	64.08	65.72	66.63	68.27	69.18	70.82	71.73
KOZAL	23.68	23.90	23.90	23.83	24.10	-1.74%	-2.39%	-10.17%	22.19	22.83	23.25	23.89	24.31	24.95	25.37
KRDMD	26.22	25.77	25.00	23.87	25.99	0.00%	5.05%	14.70%	24.85	25.45	25.83	26.43	26.81	27.41	27.79
KTLEK	52.70	53.60	53.34	49.97	47.14	-5.89%	-2.23%	21.71%	46.43	49.57	51.13	54.27	55.83	58.97	60.53
LMKDC	23.06	23.83	23.37	23.31	24.14	-2.29%	-1.03%	-1.37%	22.09	22.55	22.81	23.27	23.53	23.99	24.25
MAVI	90.00	91.28	91.90	96.46	104.68	-1.10%	-2.17%	-9.64%	86.67	88.33	89.17	90.83	91.67	93.33	94.17
MGROS	476.50	488.35	501.93	498.33	516.54	-1.35%	-7.21%	-1.50%	452.17	464.33	470.42	482.58	488.67	500.83	506.92
MIATK	43.98	44.58	44.43	45.81	51.69	-1.17%	-1.79%	-8.57%	42.28	42.98	43.48	44.18	44.68	45.38	45.88
OBAMS	32.98	33.60	33.64	34.33	35.72	-0.78%	1.48%	-2.83%	31.89	32.35	32.67	33.13	33.45	33.91	34.23
ODAS	6.72	6.74	6.78	6.88	7.53	0.15%	-2.18%	-8.20%	6.50	6.60	6.66	6.76	6.82	6.92	6.98
OTKAR	448.25	453.90	454.05	452.19	511.07	-0.06%	-2.24%	-5.63%	427.50	434.75	441.50	448.75	455.50	462.75	469.50
OYAKC	63.15	63.59	63.46	64.67	69.61	-1.33%	-1.71%	-3.29%	59.33	61.22	62.18	64.07	65.03	66.92	67.88
PEKGY	4.68	4.83	4.85	4.96	5.41	-2.30%	-4.10%	-6.40%	4.45	4.57	4.62	4.74	4.79	4.91	4.96
PETKM	22.62	23.37	23.28	23.20	23.28	-2.16%	-4.96%	-3.91%	21.52	22.06	22.34	22.88	23.16	23.70	23.98
PQSUS	242.70	245.51	245.82	238.78	231.91	0.66%	-4.17%	16.35%	230.87	235.43	239.07	243.63	247.27	251.83	255.47
QUAGR	2.94	3.00	3.00	2.97	3.07	-1.01%	-2.33%	1.38%	2.86	2.90	2.92	2.96	2.98	3.02	3.04
REEDR	26.20	27.78	28.14	29.77	32.73	-4.10%	-9.47%	-18.73%	24.37	25.27	25.73	26.63	27.09	27.99	28.45
SAHOL	99.75	99.91	97.09	94.50	95.49	-0.05%	0.35%	13.42%	94.87	96.78	98.27	100.18	101.67	103.58	105.07
SASA	4.23	4.38	4.33	4.49	5.01	-2.31%	-1.86%	-7.24%	3.90	4.05	4.14	4.29	4.38	4.53	4.62
SDTTR	240.00	238.72	236.77	240.28	261.55	0.33%	0.93%	-1.23%	223.33	230.27	235.13	242.07	246.93	253.87	258.73
SISE	41.70	42.14	41.76	41.78	43.82	-0.81%	-0.48%	-0.57%	39.95	40.75	41.23	42.03	42.51	43.31	43.79
SKBNK	4.52	4.59	4.57	4.39	4.23	0.00%	-0.88%	6.10%	4.34	4.41	4.47	4.54	4.60	4.67	4.73
SMRTG	39.00	40.48	41.12	42.01	44.64	-1.96%	-8.49%	-9.93%	37.11	37.99	38.49	39.37	39.87	40.75	41.25
SOKM	46.66	46.17	46.23	49.21	55.29	0.52%	1.08%	-12.13%	45.33	45.99	46.33	46.99	47.33	47.99	48.33
TABGD	140.80	143.48	147.79	151.62	168.32	1.00%	-7.37%	-11.39%	136.17	137.73	139.27	140.83	142.37	143.93	145.47
TAVHL	244.10	250.26	253.18	256.69	254.88	0.16%	-5.84%	4.05%	233.60	237.30	240.70	244.40	247.80	251.50	254.90
TCELL	95.75	95.46	94.04	96.15	100.67	-0.16%	2.08%	5.22%	91.32	93.28	94.52	96.48	97.72	99.68	100.92
THYAO	291.25	294.85	293.58	293.89	296.02	0.00%	-3.24%	0.87%	282.33	286.42	288.83	292.92	295.33	299.42	301.83
TKFEN	57.50	57.43	56.45	55.04	54.51	0.88%	0.26%	10.58%	55.73	56.37	56.93	57.57	58.13	58.77	59.33
TKNSA	25.96	26.18	26.19	26.65	29.01	1.09%	-1.82%	-8.59%	24.62	25.12	25.54	26.04	26.46	26.96	27.38
TMSN	129.00	133.76	132.02	127.71	126.39	-2.20%	-5.15%	18.78%	122.10	125.40	127.20	130.50	132.30	135.60	137.40
TOASO	221.80	219.46	220.16	222.94	244.54	1.14%	-0.94%	-4.52%	214.60	216.60	219.20	221.20	223.80	225.80	228.40
TSKB	12.03	11.98	11.91	11.86	11.91	2.30%	-2.27%	4.97%	11.35	11.58	11.81	12.04	12.27	12.50	12.73
TTKOM	52.25	52.68	51.39	50.70	50.38	-0.38%	1.55%	10.05%	49.37	50.58	51.42	52.63	53.47	54.68	55.52
TTRAK	718.50	725.20	731.90	726.73	740.58	0.98%	-3.56%	4.13%	703.00	708.50	713.50	719.00	724.00	729.50	734.50
TUKAS	7.18	7.23	7.38	7.75	8.22	1.41%	-4.77%	-12.44%	6.95	7.02	7.10	7.17	7.25	7.32	7.40
TUPRS	170.00	168.86	166.90	164.89	163.50	0.59%	0.59%	5.59%	165.57	166.93	168.47	169.83	171.37	172.73	174.27
TURSG	12.29	12.33	12.28	12.47	13.00	2.50%	-1.99%	-0.48%	11.62	11.85	12.07	12.30	12.52	12.75	12.97
ULKER	143.50	148.94	150.22	149.80	157.86	-0.90%	-8.60%	-2.91%	138.27	140.63	142.07	144.43	145.87	148.23	149.67
VAKBN	23.16	23.32	22.35	21.43	20.72	-3.42%	4.89%	18.59%	21.11	22.05	22.61	23.55	24.11	25.05	25.61
VESBE	17.64	17.69	17.55	17.45	18.84	0.97%	-1.29%	1.97%	16.72	17.09	17.37	17.74	18.02	18.39	18.67
VESTL	65.75	66.23	65.42	64.77	68.32	-0.08%	-1.28%	0.31%	62.62	64.18	64.97	66.53	67.32	68.88	69.67
YEOTK	159.40	163.80	166.82	170.43	185.04	-2.21%	-6.51%	-12.90%	154.00	156.40	157.90	160.30	161.80	164.20	165.70
YKBNK	31.12	30.42	29.75	30.42	30.16	0.13%	4.36%	0.91%	29.25	30.03	30.57	31.35	31.89	32.67	33.21
YYLGD	10.31	10.74	10.94	11.27	11.78	-1.25%	-7.62%	-11.50%	9.94	10.12	10.22	10.40	10.50	10.68	10.78
ZOREN	4.36	4.36	4.36	4.40	4.83	1.16%	-1.36%	-3.11%	4.16	4.25	4.30	4.39	4.44	4.53	4.58

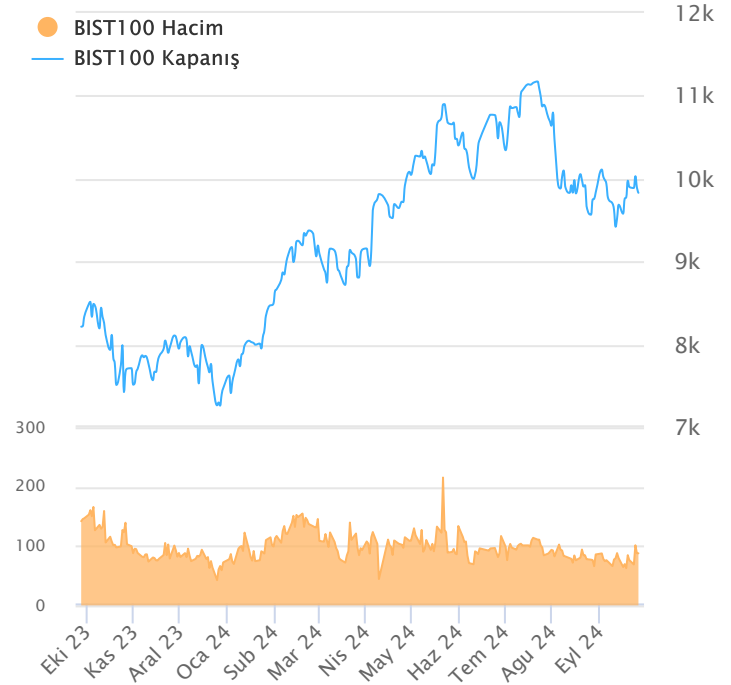
ŞİRKET TEMETTÜ ÖDEMELERİ

Kod	Brüt Temettü (Bin TL)	Temettü Dağıtım Oranı	Hisse Başına Brüt Tutar (TL)	Hisse Başına Net Tutar (TL)	Temettü Verimi(%)	Temettü Dağıtım Tarihi	Ödemeye Kalan Gün	Ödeme Tarihleri
ADEL	150,002	34.41%	0.58	0.52	1.39%	26.09.2024	0	26.09.2024
ZRGYO	196,361	4.89%	0.04	0.04	0.43%	26.09.2024	0	26.09.2024
TUPRS	43,000,000	80.26%	22.32	20.09	13.13%	27.09.2024	1	27.09.2024
BUCIM	100,000	5.46%	0.07	0.06	0.89%	30.09.2024	4	30.09.2024
ESCAR	217,200	16.98%	4.00	3.60	1.11%	01.10.2024	5	Avans : 07.11.2023 - 01.10.2024 - 26.06.2024
SOKM	1,500,000	33.74%	2.53	2.28	5.42%	01.10.2024	5	Taksit : 01.10.2024 - 01.07.2024
BOBET	570,000	40.59%	1.50	1.35	7.26%	07.10.2024	11	Taksit : 07.10.2024 - 07.05.2024 - 07.08.2024
SUNTK	204,650	86.51%	0.43	0.39	2.29%	07.10.2024	11	07.10.2024
OBAMS	308,501	24.12%	0.64	0.58	1.95%	15.10.2024	19	15.10.2024
SANFM	3,000	6.83%	0.02	0.02	0.08%	15.10.2024	19	15.10.2024
GRSEL	40,000	3.69%	0.39	0.35	0.29%	21.10.2024	25	Taksit : 21.10.2024 - 20.06.2024
BRKSN	5,200	7.37%	0.17	0.15	0.56%	22.10.2024	26	Taksit : 22.10.2024 - 25.07.2024
MEDTR	35,000	135.31%	0.29	0.26	0.67%	23.10.2024	27	23.10.2024
OSMEN	93,000	18.38%	3.39	3.05	2.62%	25.10.2024	29	Avans : 31.01.2024 - 25.10.2024 - 29.07.2024 - 29.05.2024
PCILT	100,000	32.27%	0.84	0.76	4.73%	30.10.2024	34	30.10.2024
EGYO	23,759	10.53%	0.12	0.12	1.57%	31.10.2024	35	Taksit : 31.10.2024 - 30.09.2024
DGNMO	100,000	13.92%	0.29	0.26	3.34%	20.11.2024	55	20.11.2024
ASELS	510,000	7.00%	0.11	0.10	0.19%	25.11.2024	60	25.11.2024
AYEN	1,021,688	91.05%	3.68	3.31	12.11%	29.11.2024	64	Taksit : 29.11.2024 - 31.10.2024 - 30.09.2024 - 29.08.2024 - 31.07.2024 - 01.07.2024
TCCELL	6,276,998	50.00%	2.85	2.57	2.98%	05.12.2024	70	05.12.2024
LIDER	82,500	13.58%	0.50	0.45	0.57%	10.12.2024	75	Taksit : 10.12.2024 - 22.10.2024 - 16.08.2024 - 24.06.2024
FORTE	7,555	89.47%	0.11	0.10	0.24%	11.12.2024	76	11.12.2024
GRTRK	14,900	2.92%	0.12	0.11	0.11%	13.12.2024	78	Taksit : 13.12.2024 - 13.09.2024 - 22.07.2024
EBEBK	80,000	26.48%	0.50	0.45	1.15%	16.12.2024	81	Taksit : 16.12.2024 - 15.10.2024
BIMAS	6,072,000	39.32%	10.00	9.00	1.86%	18.12.2024	83	Taksit : 18.12.2024 - 02.10.2024 - 17.07.2024
ALKLC	9,968	18.01%	0.09	0.08	0.28%	20.12.2024	85	20.12.2024
PAGYO	249,159	9.45%	2.86	2.86	5.60%	24.12.2024	89	Taksit : 24.12.2024 - 10.07.2024
MSGYO	99,858	11.44%	0.74	0.74	5.28%	18.03.2025	173	Taksit : 18.03.2025 - 22.01.2025 - 22.10.2024

Yabancı Takas Oranı



BİST 100 Kapanış ve İşlem Hacmi(Milyar TL)



TEKNİK GÖSTERGELER AÇIKLAMA

RSI

RSI ilgili periyoddaki kapanış değerlerini periyodun bir önceki kapanış değerleriyle kıyaslayarak hesaplanan kısa ve orta vadeli trendin yönü hakkında öngörüde bulunmayı sağlayan bir göstergedir. İndikatör 0'la 100 arasında değer alır. RSI da genellikle 30 ve 70 referans değerleri kullanılmakla beraber 50 seviyesi de kullanılabilir. Genel kabul görmüş yaklaşım uygulamada, 30 referans değerinin altına inen RSI değerlerinin "aşırı satım", 70 değerinin üzerine çıkan RSI değerlerinin de "aşırı alım" işaret ettiği yönünde. RSI 'ın yorumlanışında kullanılan bir diğer yöntemse uyumsuzluklardır. Yükselen bir piyasada RSI daki yeni oluşan dip ve tepelerin bir önceki dip ve tepelerden daha yüksekte oluşması beklenirken, alçalan bir piyasada RSI daki dip ve tepelerin bir önceki dip ve tepelerden daha aşağıda oluşması beklenir. Bunun gerçekleşmediği durumlar uyumsuzluk olarak kabul edilebilir.

Momentum

Belirlenmiş olan bir süre içinde fiyatların değişim hızını ölçen bir göstergedir. Son günün kapanışının, x gün önceki kapanışı bölünmesinin 100 ile çarpımı olarak hesaplanan Momentum'da bu iki günün eşit olduğu durumlarda bulunacak olan 100 değeri referans değeri olarak kabul edilir. Kullanım açısından 110 seviyenin üzeri "aşırı alım", 90 seviyesinin altı ise "aşırı satım" olarak kabul edilebilir. Ayrıca Momentum'la 100 referans çizginin kesişme noktalarında Momentum'un referans değerini yukarı kesmesi "al" aşağı kesmesi ise "sat" sinyali olarak kabul edilebilir. Uyumsuzluklar: Fiyatlar yükselirken ve yeni zirveler yaparken, göstergenin yeni zirve yapamaması veya fiyatlar yeni dip yaparken, göstergenin yeni dip yapmaması. Bu durumu trend değişikliğinin erken sinyali olarak değerlendirilmelidir.

MACD

Genelde 26 ve 12 günlük olarak kullanılan iki üssel hareketli ortalamaların farkı olan Macd, kısa vadeli üssel ortalamaların uzun vadeliye göre olan pozisyonlarını değerlendirerek trendin yönü hakkında bilgi vermeye çalışır. MACD orta vadeli indikatörlerden biridir. Macd'nin 0 olduğu seviyede 12 günlük üssel hareketli ortalamaya 26 günlük üssel ortalamaya eşittir. 12 günlüğün 26 günlüğün üzerine çıktığı durumlarda ise Macd pozitif değerler alacaktır. Tersine 12 günlüğün 26 günlüğün altına indiği durumlarda ise Macd negatif olacaktır. Yorumlamalarda 12 günlük hareketli ortalamaların 26 günlük hareketli ortalamadan uzaklaştığı yani Macd'nin 0 değerinin altında yada üzerinde olduğu durumlar "al" ve "sat" olarak değerlendirilebilir. Ancak bu bölgelerde olmanın ürettikleri sinyaller referans değeri kullanan diğer göstergelere göre daha zayıftır. Fiyatların trend yönünde aşırı bir hareketi olduğunu söylese de dönüş zamanı hakkında kesin bilgiler vermez. Macd'nin yorumlanmasında önem taşıyan bir diğer yöntemde uyumsuzluklara dikkat edilmesidir.

CCI

Mal piyasaları için Donald Lambert tarafından uyarlanmış olan CCI, hesaplanışındaki özellikler nedeniyle rahatlıkla hisse senedi piyasasına da kullanılan bir osilatördür. Bir çok analist bu göstergesi aşırı alım / aşırı satım bölgelerini gösteren osilatör olarak kullanır. CCI +100 ile -100 arasında bir değer alır. +100'ün üzerinde olması demek, kağıdın fiyatının aşırı yükselmiş olması, -100'ün altında olması ise aşırı düşmüş olması demektir. ("aşırı alım ve aşırı satım") CCI'nin yorumlanmasında önem taşıyan bir diğer yöntemde uyumsuzluklara dikkat edilmesidir

Hareketli Ortalama (HO)

Hareketli Ortalama: bir dizinin verilen zaman aralığı içerisindeki ortalamasının hesaplanması için kullanılan bir yöntemdir. "Hareketli" kelimesi aslında ortalamaların durağan olmayıp zaman içinde eklenen veriye göre sürekli olarak kendini yeniden revize etmesi anlamında kullanılır. Kullandıkları datalarda hangi dönemin datalarına önem verdikleri açısından basit, ağırlıklı, üssel, üçgen ve değişken olmak üzere beş farklı yöntemle hesaplanabilirler. Basit hareketli ortalamada periyod içindeki tüm günler aynı önemde kabul edilir. Ancak son günlerin önemini atlayan bu yaklaşıma karşı ağırlıklı hareketli ortalamada da ilk günlerin önemi azaltılarak ağırlık son günlere kaydırılır. Üssel hareketli ortalamada ise ağırlığın yine son günlere verilmesine karşın ilk günler ağırlıklı hareketli ortalamada olduğu gibi göz ardı edilmez

Teknik Metodoloji ve Risk Uyarıları

Tabloların hazırlanmasında Finnet veri terminali kullanılmış olup, datalar Finnet tarafından sağlanmıştır. BİST-50 Hisseleri Teknik değerlendirme tablosunda, Bazı önemli teknik göstergeler, hareketli ortalamalar değerleri, sinyalleri, aşırı alım-satım bölgeleri belirtilmiştir. Destek, Direnç ve PIVOT seviyeleri Trive Yatırım'ın belirlediği destek ve direnç seviyeleri değildir. Tüm tablolarda yer alan veriler günlük güncellenmektedir. Tüm bu veriler Finnet veri terminalinden alınmıştır. Teknik göstergelerin son aldığı değerler belirtilmiştir. Sadece teknik göstergelere bakılıp yatırım kararı verilmesi doğru sonuçlar doğurmayabilir. Bu bülte hazırlanan tablolar tek başına yeterli bir gösterge olmayıp, temel ve diğer gelişmelerin devre dışı bırakıldığının unutulmaması gerekmektedir. Trive Yatırım'ın söz konusu bilgi ve görüşlerde meydana gelebilecek değişikliklerden yatırımcıları haberdar etme yükümlülüğü bulunmamaktadır. Trive Yatırım bu bilgilerin veya bu bilgilere dayalı olarak yapılan tahmin, çıkarım veya görüşlerin doğruluğu, tamlığı veya uygunluğuna ilişkin açık veya zımni hiçbir beyan veya taahhütte bulunmamaktadır.

YASAL UYARI

Burada yer alan bilgiler Trive Yatırım tarafından genel bilgilendirme amacı ile hazırlanmıştır. Yatırım bilgi, yorum ve tavsiyeleri yatırım danışmanlığı kapsamında değildir. Yatırım danışmanlığı hizmeti, SPK tarafından yetkilendirilmiş yetkili kuruluşlar tarafından kişilerin risk ve getiri tercihleri dikkate alınarak sözleşme imzalanmak suretiyle kişiye özel olarak sunulmaktadır. Burada yer alan yorum ve tavsiyeler ise genel nitelikte olup tavsiyede bulunanların kişisel görüşlerine dayanmaktadır. Herhangi bir yatırım aracının alım-satım önerisi ya da getiri vaadi olarak yorumlanmamalıdır. Bu görüşler mali durumunuz ile risk ve getiri tercihlerinize uygun olmayabilir. Bu nedenle, sadece burada yer alan bilgilere dayanarak yatırım kararı verilmesi beklentilerinize uygun sonuçlar doğurmayabilir. Tüm veriler, Trive Yatırım tarafından güvenilir olduğuna inanılan kaynaklardan alınmıştır. Burada yer alan fiyatlar, veriler ve bilgilerin tam ve doğru olduğu garanti edilemez; içerik, haber verilmeksizin değiştirilebilir. Bu kaynakların kullanılması nedeni ile ortaya çıkabilecek hatalardan veya zararlardan kurum çalışanları ile Trive Yatırım sorumlu değildir.

Adres: Reşitpaşa Mah. Eski Büyükdere Cad. No:2 İç Kapı No: 6 Sarıyer / İstanbul www.trive.com.tr

Kaynaklar: Trive Yatırım Araştırma, Matriks ve Finnet

Raporu Hazırlayan Birim : Trive Yatırım Araştırma ve Strateji Departmanı

Mail: destek@trive.com.tr

Tel: 444 39 34