

Borsa İstanbul	İşl. Hac.(Milyar TL)	Son	Gün %	Hafta %	Ay %
BİST 100	88.1	10,681	1.85%	-0.55%	0.22%
BİST 30	66.6	11,650	1.99%	-0.64%	-0.19%
BİST Sanayi	45.0	14,364	1.79%	-0.82%	-2.71%
BİST Banka	18.7	15,637	3.36%	2.39%	3.06%
Bist Tüm	119.2	12,112	1.83%	-0.52%	0.19%

Borsa İstanbul	Piy.Değ. (Milyar TL)	Son	S1 Haf.	S1 Ay	S3 Ay
Yabancı Payı	2,241.2	38.00%	38.72%	39.37%	37.27%

Döviz Kurları	Düşük	Yüksek	Son	Gün %	Hafta %	Ay %
USDTRY	32.8105	32.9476	32.8428	0.00%	0.09%	2.21%
EURTRY	35.0664	35.3669	35.2511	0.38%	-0.06%	1.05%
GBPTRY	41.4246	41.7892	41.6435	0.34%	-0.08%	1.41%
EURUSD	1.0677	1.0728	1.0704	0.21%	0.01%	-1.41%
GBPUSD	1.2612	1.2671	1.2639	0.14%	-0.14%	-1.01%

Döviz Sepetleri	Son	Gün %	Hafta %	Ay %
Sepet Kur	34.1034	-0.15%	1.33%	1.69%
Dolar Endeksi (DXY)	105.8810	-0.16%	0.23%	1.27%

VİOP Sözleşme	Vadesi	VKGS	Son	Gün %	Hafta %	Ay %
F_XU0300624	28 Haz	1	11,697.50	1.58%	-1.02%	-2.97%
F_XAUUSD0624	28 Haz	1	2,329.25	1.22%	-1.69%	-1.66%
F_USDTRY0624	28 Haz	1	32.85	-0.18%	-0.82%	-0.64%
F_EURTRY0624	28 Haz	1	35.16	-0.19%	-1.09%	-2.16%

Tahvil Faizleri	Düşük	Yüksek	Son	Önc. Gün	Önc. Haf	Önc. Ay
TL Referans Faiz	50.45	50.45	50.45	50.88	47.02	52.96
Türkiye 1 yıllık	43.16	46.36	46.36	46.46	47.45	46.14
Türkiye 2 yıllık	38.25	39.98	38.55	38.45	39.60	39.18
Türkiye 5 yıllık	27.68	29.04	28.93	27.96	29.64	27.70
Türkiye 10 yıllık	24.25	25.13	25.11	26.85	24.71	25.04
ABD 10 yıllık	4.28	4.35	4.29	4.32	4.26	4.55
Almanya 10 yıllık	2.44	2.49	2.45	2.45	2.44	2.68

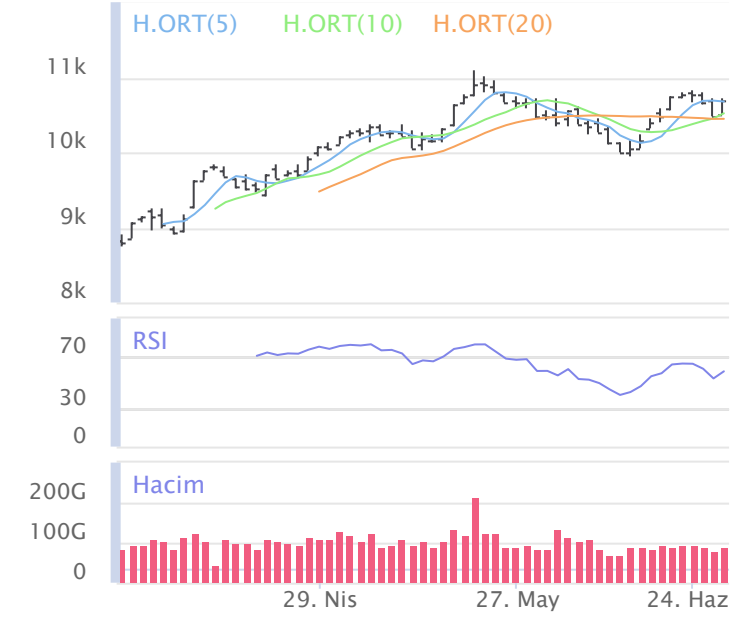
Emtia	Düşük	Yüksek	Son	Gün %	Hafta %	Ay %
Altın Ons	2,296.62	2,330.99	2,327.64	1.28%	-1.38%	-1.00%
Gram Altın	2,471.97	2,482.84	2,471.97	-0.07%	-0.52%	0.92%
Gümüş Ons	28.69	29.25	28.97	0.75%	-5.74%	-8.35%
Gram Gümüş	30.29	30.90	30.59	0.76%	-5.73%	-6.39%
Brent	83.70	85.00	84.41	-	-0.58%	1.86%
WTI	80.25	81.72	81.50	1.10%	0.42%	3.77%

Dünya Endeksleri	Son	Gün %	Hafta %	Ay %
S&P 500	5,483	0.09%	0.18%	3.36%
DOW 30	39,164	0.09%	0.07%	0.24%
NASDAQ	17,859	0.30%	0.77%	5.54%
CAC40	7,531	-1.03%	-1.83%	-7.40%
DAX	18,211	0.30%	-0.24%	-3.00%
FTSE	8,180	-0.55%	-1.12%	-1.66%
NIKKEI 225	39,342	0.43%	1.83%	1.14%

En Çok Yükselen Hisseler XU100			En Çok Düşen Hisseler XU100				
Gün %	Kapanış	Hacim	Gün %	Kapanış	Hacim		
MIATK	7.70%	67.10	2,176.5	AKFYE	-4.24%	27.58	259.4
KOZAA	5.91%	55.55	882.1	AKSA	-3.68%	128.40	262.4
QUAGR	5.33%	3.36	374.8	OTKAR	-1.38%	643.00	166.7
SAYAS	5.11%	70.00	75.7	TKFEN	-1.36%	54.30	462.9
OYAKC	4.59%	63.85	512.6	AHGAZ	-0.89%	14.53	45.9
CCOLA	4.50%	802.00	441.7	ASTOR	-0.84%	95.00	1,798.9
YKBNK	4.16%	34.56	4,509.6	TUKAS	-0.54%	7.30	66.9
SOKM	4.02%	63.40	357.3	ISMEN	-0.50%	39.80	256.6
ENJSA	3.58%	66.50	250.4	ENKAI	-0.48%	41.24	725.5
KCHOL	3.46%	224.50	4,137.3	TTKOM	-0.33%	47.94	920.9

Para Girişi Gözlenenler XU100			Hacmi En Yüksek Hisseler				
Hacim	Kap.	Hac. %	Hacim	Kap.	Gün %		
EREGL	8,188	53.00	34.97%	EREGL	8,188	53.00	1.83%
YKBNK	4,510	34.56	12.64%	THYAO	7,084	305.75	1.58%
AKBNK	4,447	66.85	52.99%	ISCTR	4,734	16.40	3.40%
KCHOL	4,137	224.50	58.07%	YKBNK	4,510	34.56	4.16%
GARAN	2,207	116.70	50.12%	AKBNK	4,447	66.85	3.16%
TOASO	1,802	342.75	63.40%	KCHOL	4,137	224.50	3.46%
KOZAA	882	55.55	137.45%	TUPRS	3,778	168.70	2.00%
ALARK	741	103.50	20.39%	BIMAS	2,574	559.50	0.00%
ARCLK	723	180.00	-8.50%	GARAN	2,207	116.70	3.27%
OYAKC	513	63.85	99.36%	MIATK	2,177	67.10	7.70%

BIST 100	USDTRY	10 Yıllık Faiz TR	XAUUSD
10,681	32.843	25.11	2,327.64
1.85%	0.00%	0.07%	1.28%



XU100	Zarar Kes	Düşük	Yüksek	Aort	Son		
	10,312.01	10,518.20	10,715.53	10,680.91	10,680.91		
Performans		Dolar Bazında Performans					
Gün%	Haf%	Aylık%	Yb%	Gün%	Haf%	Aylık%	Yb%
1.85	-0.55	0.22	42.98	1.84	-1.90	-2.09	27.74
Destek 3	Destek 2	Destek 1	Kapanış	Direnç 1	Direnç 2	Direnç 3	
10,363.57	10,440.88	10,560.90	10,680.91	10,758.23	10,835.54	10,955.56	
İşlem Hacmi (mn TL)		Hareketi Ortalamalar (HO)					
Son	5 Günlük Ort.	5 HO	10 HO	20 HO	50 HO		
88,091	88,723	10,677.36	10,520.68	10,446.71	10,273.77		
5 gün ortalama hacmin -%1 altında		0.03%	1.52%	2.24%	3.96%		
Teknik Göstergeler							
RSI		MOM		CCI		MACD	
58.30	YUKARI	106.26	YUKARI	73.63	YUKARI	103.63	YUKARI

BİST 100 endeksinde ilk önemli destek seviyesi 10,560.90 seviyesinde bulunuyor. Bu seviyenin olası aşağı yönlü ataklarda aşağı yönlü kırılması durumunda zarar kes seviyesini 10,312.01 olarak değerlendirmekteyiz. Yukarı yönlü hareketlerde ise öncelikli direnç 10,758.23 seviyesinden geçmektedir. Bu direncin yukarı yönlü kırılması durumunda 10,955.56 seviyesini öncelikli kısa vadeli teknik hedef olarak değerlendirmekteyiz.

BIST 100 endeksi son işlem gününü %1.85 değer kazancıyla 10,680.91 seviyesinden tamamlamıştır. Endeks gün içinde en düşük 10,518.20 en yüksek 10,715.53 seviyesini gördü. Toplam işlem hacmi 119.2 milyar TL olarak gerçekleşti. Sektör endekslerinden en çok değer kazanan %3.82 ile BIST FİN. KİR. FAKTORİNG endeksi olurken, en çok değer kaybeden ise -%0.59 ile BIST MEN. KIYM. Y. O. endeksi olarak gerçekleşti. İşlem hacmi en yüksek 45.0 milyar TL ile BIST SINAİ oldu.

*BİST 100 endeksi içerisinde yer alan 86 hissenin fiyatı artarken 12 hissenin fiyatı azaldı. 2 hissenin fiyatında değişim olmadı.

ABD borsalarının dünü pozitif tamamladıkları gözlemlendi. Kapanışta S&P 500 %0.09, Dow Jones %0.09, Nasdaq %0.30 değer kazandı.

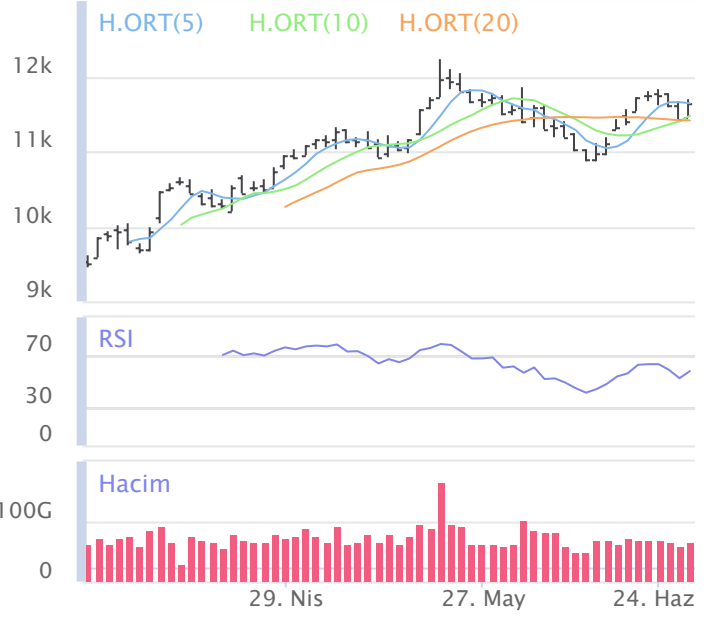
Avrupada Almanya DAX endeksi 0.30 yükselirken İngiltere FTSE endeksi günü 0.55 düşüşle tamamladı.

Türkiye'nin 10 yıllık tahvil faizi bir önceki güne göre 173.9 baz puan düşerek günü 25.11 seviyesinden tamamlamıştır.

ABD 10 yıllık tahvil faizinde bir önceki güne göre 3.3 baz puan düşerek günü 4.29 seviyesinden tamamlamıştır.

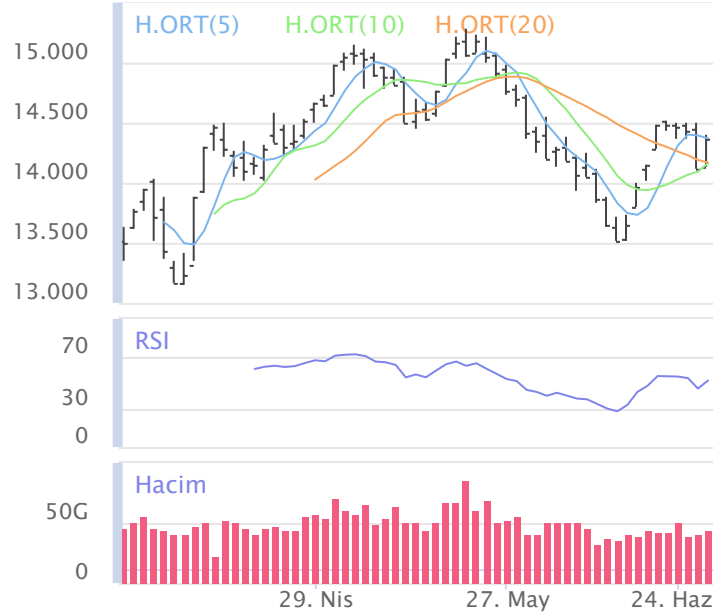
F_XU0300624	Zarar Kes	Düşük	Yüksek	Aort	Son		
	11,206.22	11,476.75	11,746.75	11,594.57	11,695.00		
Performans			Açık Pozisyon				
Gün%	Haf%	Sayısı	Değişimi				
1.58%	-1.02%	92,509.0	-60,477.0				
Destek 3	Destek 2	Destek 1	Kapanış	Direnç 1	Direnç 2	Direnç 3	
11,262.25	11,369.50	11,532.25	11,695.00	11,802.25	11,909.50	12,072.25	
İşlem Miktarı (Adet)			Hareketli Ortalamalar (HO)				
Son	5 Günlük Ort.	5 HO	10 HO	20 HO	50 HO		
204,522.00	226,456.75	11,717.75	11,622.25	11,647.99	11,707.10		
5 gün ortalama miktarın -10% altında			-0.19%	0.63%	0.40%	-0.10%	
Teknik Göstergeler							
RSI	MOM	CCI	MACD				
50.64	YUKARI	104.48	YUKARI	48.18	YUKARI	-15.94	YUKARI

BİST30 endeksi vadeli işlem sözleşmesinde ilk destek 11,532.25 seviyesinde bulunuyor. Bu seviyenin aşağı yönlü kırılması durumunda zarar kes seviyesi 11,206.22 olarak değerlendirilebilir. Yukarı yönlü hareketlerde direnç 11,802.25 seviyesinden geçmektedir. Direnç seviyesinin yukarı yönlü kırılması durumunda 12,072.25 seviyesi öncelikli kısa vadeli teknik hedef olacaktır. Sözleşmede toplam açık pozisyon sayısı 92509 adet olup açık pozisyonda önceki işlem gününe göre 60477 adetlik azalış dikkat çekmektedir.



XUSIN	Zarar Kes	Düşük	Yüksek	Aort	Son		
	13,866.04	14,139.23	14,404.66	14,364.30	14,364.30		
Performans			Endekse Göre Performans				
Gün%	Haf%	Aylık%	Yb%	Gün%	Haf%	Aylık%	Yb%
1.79	-0.82	-2.71	24.56	-0.06	-0.27	-2.92	-12.88
Destek 3	Destek 2	Destek 1	Kapanış	Direnç 1	Direnç 2	Direnç 3	
13,935.37	14,037.30	14,200.80	14,364.30	14,466.23	14,568.16	14,731.66	
İşlem Hacmi (mn TL)			Hareketli Ortalamalar (HO)				
Son	5 Günlük Ort.	5 HO	10 HO	20 HO	50 HO		
44,960	44,687	14,370.19	14,163.53	14,169.77	14,479.25		
5 gün ortalama hacmin %1 üzerinde			-0.04%	1.42%	1.37%	-0.79%	
Teknik Göstergeler							
RSI	MOM	CCI	MACD				
51.56	YUKARI	106.22	YUKARI	69.02	YUKARI	-50.59	YUKARI

BİST sanayi endeksinde birinci destek seviyesi 14,200.80 seviyesinden geçmekte olup bu seviyenin aşağı yönlü kırılması durumunda zarar kes seviyesi olarak 13,866.04 seviyesi kullanılabilir. Yukarı yönlü ataklarda ise direnç 14,466.23 seviyelerinden geçmektedir. Bu direnç seviyesinin yukarı yönlü kırılması durumunda ise 14,731.66 seviyesi öncelikli kısa vadeli teknik hedef konumunda değerlendirilebilir.



XBANK	Zarar Kes	Düşük	Yüksek	Aort	Son		
	14,780.23	15,202.21	15,680.71	15,637.09	15,637.09		
Performans			Endekse Göre Performans				
Gün%	Haf%	Aylık%	Yb%	Gün%	Haf%	Aylık%	Yb%
3.36	2.39	3.06	79.38	1.48	2.96	2.83	25.46
Destek 3	Destek 2	Destek 1	Kapanış	Direnç 1	Direnç 2	Direnç 3	
14,854.13	15,028.17	15,332.63	15,637.09	15,811.13	15,985.17	16,289.63	
İşlem Hacmi (mn TL)			Hareketli Ortalamalar (HO)				
Son	5 Günlük Ort.	5 HO	10 HO	20 HO	50 HO		
18,668	17,293	15,469.48	15,143.17	14,971.56	14,139.30		
5 gün ortalama hacmin %8 üzerinde			1.08%	3.26%	4.45%	10.59%	
Teknik Göstergeler							
RSI	MOM	CCI	MACD				
62.60	YUKARI	107.48	YUKARI	108.07	YUKARI	370.65	YUKARI

BİST banka endeksinde ilk etapta olası geri çekilmelerde birinci destek seviyesi konumunda olan 15,332.63 seviyesinin alım yönünde izlenebileceği düşüncesindeyiz. Zarar kes seviyesini ise 14,780.23 seviyesi olarak belirlemekteyiz. Alım pozisyonlarında bu seviyenin altına dikkat edilmeli. Olası yukarı yönlü ataklarda ise ilk etapta 15,811.13 birinci direnç seviyesinin aşılması durumunda teknik olarak kısa vadede yukarı hareket hız kazanabilir. Olası böyle bir durumda 16,289.63 seviyesi öncelikli kısa vadeli teknik hedef konumunda olacaktır.



Şirketlerden Haberler

MIPAZ	27/06/2024 20:05 Milpa Ticari Ve Sınai Ürünler Pazarlama Sanayi Ve Ticaret A.Ş. 2023 Yılı Olağan Genel Kurul Toplantı Daveti Hk. Haberin Devamı
ORGE	27/06/2024 19:23 Orge Enerji Elektrik Taahhüt A.Ş. 27.06.2024 Tarihli Pay Geri Alım İşlemi Haberin Devamı
BIMAS	27/06/2024 19:02 BİM Birleşik Mağazalar A.Ş. 2023 Yılı Olağan Genel Kurul Toplantısı Sonucu Haberin Devamı
KLGYO	27/06/2024 18:53 Kiler Gayrimenkul Yatırım Ortaklığı A.Ş. Genel Kuul Bildirimi Haberin Devamı
KARSN	27/06/2024 18:21 Karsan Otomotiv Sanayii Ve Ticaret A.Ş.,Borsa İstanbul A.Ş. Pay Piyasasında Volatilite Bazlı Tedbir Sistemi Haberin Devamı
VKGYO	27/06/2024 18:21 Vakıf Gayrimenkul Yatırım Ortaklığı Anonim Şirketi Şirketimiz bedelsiz sermaye artırımını SPK başvurusu hakkında Haberin Devamı
ENERY	27/06/2024 18:21 Enerya Enerji A.Ş. 2023 Yılı Olağan Genel Kurul Toplantı Sonucu Haberin Devamı
ALARK	27/06/2024 18:20 Alarko Holding A.Ş. Pay Geri Alım İşlemleri Haberin Devamı
LILAK	27/06/2024 18:18 Lila Kağıt Sanayi Ve Ticaret A.Ş. 2023 Yılı Olağan Genel Kurul Toplantı Sonucu Haberin Devamı
ALFAS	27/06/2024 18:17 Alfa Solar Enerji Sanayi ve Ticaret A.Ş. Pay Geri Alım İşlemleri Hakkında Haberin Devamı
KMPUR	27/06/2024 18:16 Kimteks Poliüretan Sanayi Ve Ticaret A.Ş. Bedelsiz Sermaye Artırımına İlişkin Yönetim Kurulu Kararı ve SPK Başvurusu Hakkında Haberin Devamı
ASGYO	27/06/2024 17:39 Asce Gayrimenkul Yatırım Ortaklığı A.Ş. Olağan Genel Kurul Tescilli Haberin Devamı
CVKMD	27/06/2024 17:23 CVK Maden İşletmeleri Sanayi Ve Ticaret A.Ş. Yeni İş İlişkisi Haberin Devamı
YATAS	27/06/2024 17:03 Yataş Yatak Ve Yorgan Sanayi Ve Ticaret Anonim Şirketi Olağan Genel Kurul Sonuçları Haberin Devamı
CVKMD	27/06/2024 17:00 CVK Maden İşletmeleri Sanayi Ve Ticaret A.Ş. Yeni İş İlişkisi Haberin Devamı
EKGYO	27/06/2024 16:55 Emlak Konut Gayrimenkul Yatırım Ortaklığı Anonim Şirketi İstanbul Arnavutköy Dursunköy 2. Etap Sözleşme İmzalanması Haberin Devamı
SUNTK	27/06/2024 16:54 Sun Tekstil Sanayi Ve Ticaret A.Ş. 2023 Yılı Olağan Genel Kurul Toplantısı Sonucu Haberin Devamı
GOZDE	27/06/2024 16:44 Gözde Girişim Sermayesi Yatırım Ortaklığı A.Ş. Genel Kurul Kararlarının Tescilli Hk. Haberin Devamı
SUNTK	27/06/2024 16:41 Sun Tekstil Sanayi Ve Ticaret A.Ş. İmtiyazlı Pay Sahipleri Toplantısı Sonucu Haberin Devamı
TSPOR	27/06/2024 13:27 Trabzonspor Sportif Yatırım ve Futbol İşletmeciliği Ticaret A.Ş. Ozan Tufan İle Sözleşme İmzalanması Hakkında. Haberin Devamı
TSPOR	27/06/2024 13:26 Trabzonspor Sportif Yatırım ve Futbol İşletmeciliği Ticaret A.Ş. Ozan Tufan Transferi Hakkında. Haberin Devamı
HUNER	27/06/2024 12:22 Hun Yenilenebilir Enerji Üretim A.Ş. Bağlı Ortaklığımız ile TÜBİTAK arasında Sözleşme İmzalanması Hk. Haberin Devamı
KLSER	27/06/2024 08:27 Kaleseramik Çanakkale Kalebodur Seramik Sanayi A.Ş. Yeni Üretim Hattı Sipariş Haberin Devamı
LRSHO	26/06/2024 19:42 Loras Holding A.Ş. 2023 yılı Olağan Genel Kurul Toplantısı Tescilli Hk. Haberin Devamı
SISE	26/06/2024 19:35 Türkiye Şişe ve Cam Fabrikaları A.Ş. Payların Geri Alınmasına İlişkin Bildirim Haberin Devamı

BİST-50 HİSSELERİ TEKNİK DEĞERLENDİRME

Kod	RSI			MOMENTUM			CCI			5HO	10HO	20HO	MACD	
	Değer	Sinyal	Bölge	Değer	Sinyal	Bölge	Değer	Sinyal	Bölge	Sinyal	Sinyal	Sinyal	Değer	Sinyal
XU030	57.69	-	-	106.16	-	-	74.80	-	-	ALIŞ	ALIŞ	-	114.38	-
XU050	57.82	-	-	106.19	-	-	73.29	-	-	ALIŞ	ALIŞ	-	91.84	-
XU100	58.30	-	-	106.26	-	-	73.63	-	-	ALIŞ	ALIŞ	-	103.63	-
XBANK	62.60	-	-	107.48	-	-	108.07	-	AŞIRI ALIM	ALIŞ	-	-	370.65	ALIŞ
XUSIN	51.56	ALIŞ	-	106.22	-	-	69.02	-	-	ALIŞ	ALIŞ	ALIŞ	-50.59	-
AKBNK	59.85	-	-	110.31	-	AŞIRI ALIM	113.18	-	AŞIRI ALIM	ALIŞ	-	-	1.14	-
ALARK	33.23	ALIŞ	-	92.16	-	-	-82.08	ALIŞ	-	-	-	-	-4.25	-
ALFAS	38.52	-	-	98.72	-	-	-30.91	-	-	-	-	-	-3.85	-
ARCLK	57.03	ALIŞ	-	107.46	-	-	157.71	-	AŞIRI ALIM	-	-	-	-0.80	ALIŞ
ASELS	50.23	ALIŞ	-	105.09	-	-	14.80	-	-	-	ALIŞ	ALIŞ	0.04	-
ASTOR	44.14	-	-	102.04	-	-	-37.84	-	-	-	-	-	-0.99	-
BIMAS	68.61	-	-	112.24	-	AŞIRI ALIM	57.77	-	-	-	-	-	29.99	-
BRSAN	33.04	-	-	98.72	-	-	-109.78	-	AŞIRI SATIM	-	-	-	-20.49	-
CIMSA	45.76	-	-	103.75	ALIŞ	-	16.61	-	-	ALIŞ	ALIŞ	-	-0.50	-
CWENE	39.07	-	-	100.29	ALIŞ	-	-43.16	-	-	-	-	-	-10.09	-
DOAS	42.65	-	-	101.78	ALIŞ	-	-6.64	-	-	-	-	-	-5.52	-
DOHOL	65.79	-	-	112.27	-	AŞIRI ALIM	85.99	-	-	-	-	-	0.55	-
EGEEN	41.07	-	-	102.17	-	-	-18.27	-	-	-	-	-	-389.84	-
EKGYO	64.70	-	-	113.03	-	AŞIRI ALIM	147.45	-	AŞIRI ALIM	-	-	-	0.07	-
ENJSA	60.57	-	-	113.29	-	AŞIRI ALIM	106.05	-	AŞIRI ALIM	-	-	-	0.41	-
ENKAI	55.38	-	-	103.46	-	-	-4.25	-	-	-	-	-	0.83	-
EREGL	64.35	-	-	114.67	-	AŞIRI ALIM	75.15	-	-	ALIŞ	-	-	1.68	-
EUPWR	26.90	-	AŞIRI SATIM	94.01	-	-	-141.61	-	AŞIRI SATIM	-	-	-	-7.77	-
FROTO	57.38	-	-	112.20	-	AŞIRI ALIM	130.86	-	AŞIRI ALIM	-	-	-	-2.85	-
GARAN	75.48	-	AŞIRI ALIM	113.63	-	AŞIRI ALIM	121.11	-	AŞIRI ALIM	-	-	-	5.72	-
GESAN	21.87	-	AŞIRI SATIM	94.44	-	-	-119.60	-	AŞIRI SATIM	-	-	-	-3.93	ALIŞ
GUBRF	40.03	-	-	101.85	ALIŞ	-	-31.04	-	-	ALIŞ	-	-	-3.98	-
HALKB	53.84	-	-	102.35	-	-	-1.10	-	-	-	-	ALIŞ	0.49	-
HEKTS	31.89	ALIŞ	-	98.48	-	-	-98.49	-	-	-	-	-	-0.63	-
ISCTR	58.91	-	-	103.86	-	-	51.44	-	-	ALIŞ	ALIŞ	ALIŞ	0.48	-
KCHOL	49.12	-	-	104.37	-	-	102.31	-	AŞIRI ALIM	ALIŞ	ALIŞ	-	-3.30	-
KONTR	28.85	-	AŞIRI SATIM	92.35	-	-	-109.09	-	AŞIRI SATIM	-	-	-	-12.97	-
KOZAA	60.18	-	-	109.24	-	-	74.84	-	-	ALIŞ	ALIŞ	ALIŞ	1.27	-
KOZAL	49.69	-	-	103.05	-	-	40.27	-	-	ALIŞ	ALIŞ	ALIŞ	-0.09	-
KRDMD	58.56	-	-	109.50	-	-	56.88	-	-	ALIŞ	ALIŞ	-	0.67	-
MGROS	59.72	-	-	105.53	-	-	48.51	-	-	-	-	-	16.18	-
MIATK	63.76	-	-	123.92	-	AŞIRI ALIM	132.40	-	AŞIRI ALIM	-	-	-	2.22	-
ODAS	48.18	-	-	108.77	-	-	51.85	-	-	-	ALIŞ	-	-0.10	-
OYAKC	58.79	ALIŞ	-	110.18	-	AŞIRI ALIM	130.82	-	AŞIRI ALIM	ALIŞ	ALIŞ	ALIŞ	0.30	-
PETKM	51.46	ALIŞ	-	101.90	ALIŞ	-	-12.95	-	-	-	-	ALIŞ	0.16	-
PGSUS	59.32	-	-	108.43	-	-	30.69	-	-	-	ALIŞ	-	7.66	-
SAHOL	44.56	-	-	101.83	-	-	-41.83	ALIŞ	-	-	-	-	-0.99	-
SASA	47.97	-	-	104.05	-	-	-20.36	-	-	-	-	-	0.03	-
SISE	45.93	-	-	103.23	-	-	54.69	-	-	ALIŞ	ALIŞ	-	-0.65	-
SMRTG	49.97	-	-	107.33	-	-	46.24	-	-	-	ALIŞ	ALIŞ	-0.37	-
TAVHL	61.93	-	-	108.87	-	-	93.16	-	-	ALIŞ	ALIŞ	-	6.69	-
TCELL	58.53	-	-	103.92	ALIŞ	-	11.33	-	-	-	ALIŞ	-	3.18	-
THYAO	46.82	-	-	101.07	-	-	-24.42	-	-	-	-	-	-1.20	-
TOASO	71.17	-	AŞIRI ALIM	117.38	-	AŞIRI ALIM	107.01	SATIŞ	AŞIRI ALIM	-	-	-	12.82	-
TTKOM	55.85	-	-	104.86	-	-	-12.85	-	-	-	-	-	1.65	-
TUPRS	43.11	-	-	104.85	-	-	46.45	-	-	ALIŞ	-	-	-3.85	-
ULKER	63.26	-	-	109.08	-	-	38.10	-	-	-	-	-	9.32	SATIŞ
VESTL	38.00	-	-	98.47	-	-	-86.69	-	-	-	-	-	-2.27	-
YKBNK	58.24	-	-	104.16	-	-	138.50	-	AŞIRI ALIM	ALIŞ	ALIŞ	-	0.37	ALIŞ
ZOREN	46.69	-	-	105.71	-	-	92.16	-	-	ALIŞ	ALIŞ	-	-0.12	-

BİST-100 HİSSELERİ HAREKETLİ ORTALAMA ve DESTEK DİRENÇ TABLOSU

Kod	Kapanış	Hareketli Ortalama				Değişim			Destek ve Direnç Seviyeleri						
		5 HO	10 HO	20 HO	50 HO	Günlük	Haftalık	Aylık	Destek 3	Destek 2	Destek 1	Pivot	Direnç 1	Direnç 2	Direnç 3
XU030	11,649.55	11,639.11	11,473.27	11,410.42	11,182.63	1.99%	-0.64%	-0.19%	11,271.73	11,367.21	11,508.38	11,603.86	11,745.03	11,840.51	11,981.68
XU050	9,449.66	9,447.48	9,308.55	9,247.93	9,086.14	1.98%	-0.64%	0.11%	9,149.03	9,222.77	9,336.22	9,409.96	9,523.41	9,597.15	9,710.60
XU100	10,680.91	10,677.36	10,520.68	10,446.71	10,273.77	1.85%	-0.55%	0.22%	10,363.57	10,440.88	10,560.90	10,638.21	10,758.23	10,835.54	10,955.56
XBANK	15,637.09	15,469.48	15,143.17	14,971.56	14,139.30	3.36%	2.39%	3.06%	14,854.13	15,028.17	15,332.63	15,506.67	15,811.13	15,985.17	16,289.63
XUSIN	14,364.30	14,370.19	14,163.53	14,169.77	14,479.25	1.79%	-0.82%	-2.71%	13,935.37	14,037.30	14,200.80	14,302.73	14,466.23	14,568.16	14,731.66
AEFES	232.00	229.10	225.97	216.54	198.74	0.56%	2.61%	12.87%	223.33	226.87	229.43	232.97	235.53	239.07	241.63
AGROT	15.02	15.81	16.21	16.73	25.19	-0.07%	-13.33%	-20.15%	14.45	14.67	14.85	15.07	15.25	15.47	15.65
AHGAZ	14.53	14.77	14.28	14.27	14.09	-0.89%	1.25%	-11.94%	14.11	14.24	14.39	14.52	14.67	14.80	14.95
AKBNK	66.85	66.00	63.92	63.98	61.87	3.16%	4.78%	-1.69%	63.35	64.25	65.55	66.45	67.75	68.65	69.95
AKCNS	141.60	142.18	138.36	137.56	144.02	1.65%	1.72%	-0.28%	132.30	135.00	138.30	141.00	144.30	147.00	150.30
AKFGY	2.33	2.31	2.30	2.31	2.32	3.10%	0.87%	-2.92%	2.21	2.24	2.28	2.31	2.35	2.38	2.42
AKFYE	27.58	28.10	27.89	27.29	26.68	-4.24%	-4.90%	1.92%	25.98	26.74	27.16	27.92	28.34	29.10	29.52
AKSA	128.40	130.76	125.90	123.38	118.12	-3.68%	5.07%	9.18%	121.03	124.47	126.43	129.87	131.83	135.27	137.23
AKSEN	44.98	44.37	45.17	45.39	41.76	1.53%	2.46%	-3.22%	43.35	43.69	44.33	44.67	45.31	45.65	46.29
ALARK	103.50	103.40	107.61	113.20	117.31	1.47%	-2.45%	-11.57%	100.70	101.50	102.50	103.30	104.30	105.10	106.10
ALBRK	5.55	5.72	5.61	5.74	5.35	0.73%	-2.63%	-13.28%	5.27	5.35	5.45	5.53	5.63	5.71	5.81
ALFAS	69.50	70.43	69.32	71.67	82.87	2.36%	4.04%	-9.86%	66.23	67.17	68.33	69.27	70.43	71.37	72.53
ANSGR	108.00	106.06	108.17	111.04	101.13	2.37%	0.09%	-1.46%	98.50	101.20	104.60	107.30	110.70	113.40	116.80
ARCLK	180.00	174.46	173.16	174.97	176.12	2.86%	2.86%	-3.17%	168.83	171.27	175.63	178.07	182.43	184.87	189.23
ASELS	59.90	60.39	59.68	59.53	60.08	1.70%	-1.32%	-0.25%	57.32	58.03	58.97	59.68	60.62	61.33	62.27
ASTOR	95.00	99.64	96.45	97.63	99.94	-0.84%	0.00%	-8.57%	88.82	91.43	93.22	95.83	97.62	100.23	102.02
BERA	18.82	18.50	17.77	17.73	18.58	1.57%	5.85%	-2.59%	17.61	17.91	18.37	18.67	19.13	19.43	19.89
BFREN	868.50	881.80	875.00	877.45	942.20	2.18%	-3.98%	-4.35%	834.17	842.83	855.67	864.33	877.17	885.83	898.67
BIENY	33.72	34.08	34.23	35.29	39.22	2.74%	-6.54%	-12.64%	30.43	31.67	32.69	33.93	34.95	36.19	37.21
BIMAS	559.50	564.80	545.95	517.29	460.97	0.00%	-1.76%	17.30%	543.50	549.50	554.50	560.50	565.50	571.50	576.50
BIOEN	20.66	21.70	20.95	19.79	19.23	0.49%	-6.85%	18.06%	19.65	19.93	20.29	20.57	20.93	21.21	21.57
BOBET	27.42	27.77	27.88	28.37	32.81	0.73%	-3.11%	-9.86%	26.48	26.74	27.08	27.34	27.68	27.94	28.28
BRSAN	461.25	475.55	475.33	483.25	542.06	0.93%	-5.82%	-10.96%	446.42	450.08	455.67	459.33	464.92	468.58	474.17
BRYAT	2,310.00	2,356.20	2,348.40	2,394.63	2,797.78	1.99%	-3.55%	-11.07%	2,223.00	2,244.00	2,277.00	2,298.00	2,331.00	2,352.00	2,385.00
BTCIM	163.40	160.36	154.10	144.78	140.14	1.30%	3.09%	19.36%	159.10	160.20	161.80	162.90	164.50	165.60	167.20
CANTE	2.01	2.04	2.14	2.18	2.34	0.50%	-12.03%	-12.03%	1.94	1.96	1.99	2.01	2.04	2.06	2.09
CCOLA	802.00	790.20	790.20	784.38	741.31	4.50%	-2.20%	2.62%	751.17	761.33	781.67	791.83	812.17	822.33	842.67
CIMSA	30.44	30.43	30.28	30.70	31.64	2.63%	-1.74%	-10.10%	29.16	29.44	29.94	30.22	30.72	31.00	31.50
CWENE	208.90	219.56	212.83	218.63	252.59	0.24%	0.77%	-9.76%	202.13	204.37	206.63	208.87	211.13	213.37	215.63
DOAS	272.00	275.30	274.08	279.23	296.27	1.12%	-3.37%	-10.67%	265.08	266.67	269.33	270.92	273.58	275.17	277.83
DOHOL	16.75	16.64	16.13	15.39	14.80	1.03%	2.38%	7.86%	15.97	16.16	16.45	16.64	16.93	17.12	17.41
ECILC	51.50	52.28	51.80	51.86	52.58	0.98%	-4.54%	-4.81%	50.12	50.43	50.97	51.28	51.82	52.13	52.67
ECZYT	227.00	234.06	230.34	232.08	237.58	0.31%	-3.32%	-7.05%	220.83	222.67	224.83	226.67	228.83	230.67	232.83
EGEEN	12,457.50	12,726.50	12,646.50	12,660.60	14,253.30	1.53%	-7.03%	-7.41%	11,985.00	12,097.50	12,277.50	12,390.00	12,570.00	12,682.50	12,862.50
EKGYO	9.80	9.51	9.22	9.06	9.39	2.08%	6.99%	9.01%	9.09	9.25	9.52	9.68	9.95	10.11	10.38
ENERY	194.60	193.86	183.53	177.94	175.78	0.88%	6.75%	5.19%	184.83	187.07	190.83	193.07	196.83	199.07	202.83
ENJSA	66.50	64.91	63.40	61.92	63.65	3.58%	3.66%	-3.62%	61.92	62.83	64.67	65.58	67.42	68.33	70.17
ENKAI	41.24	41.68	41.47	41.20	38.65	-0.48%	-2.46%	2.49%	39.86	40.32	40.78	41.24	41.70	42.16	42.62
EREGL	53.00	52.68	51.23	49.88	46.68	1.83%	-1.58%	7.77%	49.63	50.57	51.78	52.72	53.93	54.87	56.08
EUPWR	102.10	107.06	107.03	110.94	132.28	0.00%	-4.76%	-16.65%	98.47	99.63	100.87	102.03	103.27	104.43	105.67
EUREN	14.79	14.73	14.55	14.55	15.01	2.99%	-1.40%	-4.58%	14.06	14.23	14.51	14.68	14.96	15.13	15.41
FROTO	1,131.00	1,104.40	1,082.60	1,070.60	1,116.88	2.63%	3.29%	0.80%	1,072.00	1,087.00	1,109.00	1,124.00	1,146.00	1,161.00	1,183.00
GARAN	116.70	113.74	109.31	106.10	93.86	3.27%	5.32%	18.36%	110.07	111.43	114.07	115.43	118.07	119.43	122.07
GESAN	51.00	52.34	52.84	55.76	65.06	0.29%	-3.59%	-16.87%	48.87	49.43	50.22	50.78	51.57	52.13	52.92
GUBRF	143.40	142.80	143.29	148.09	154.01	0.99%	-2.98%	-12.24%	140.07	140.73	142.07	142.73	144.07	144.73	146.07

BİST-100 HİSSELERİ HAREKETLİ ORTALAMA ve DESTEK DİRENÇ TABLOSU

Kod	Kapanış	Hareketli Ortalama				Değişim			Destek ve Direnç Seviyeleri						
		5 HO	10 HO	20 HO	50 HO	Günlük	Haftalık	Aylık	Destek 3	Destek 2	Destek 1	Pivot	Direnç 1	Direnç 2	Direnç 3
GWIND	29.88	29.47	29.17	29.30	28.73	2.33%	0.34%	-1.39%	28.53	28.83	29.35	29.65	30.17	30.47	30.99
HALKB	18.73	19.13	19.08	18.53	17.40	2.02%	-5.31%	2.69%	18.09	18.22	18.48	18.61	18.87	19.00	19.26
HEKTS	12.95	13.09	13.20	13.81	14.91	0.94%	-3.93%	-15.53%	12.66	12.74	12.84	12.92	13.02	13.10	13.20
İPEKE	38.86	39.03	38.47	38.62	39.67	2.26%	0.57%	-5.68%	33.74	35.94	37.40	39.60	41.06	43.26	44.72
ISCTR	16.40	16.40	16.30	16.09	14.69	3.40%	-1.86%	4.66%	15.52	15.70	16.05	16.23	16.58	16.76	17.11
İSGYO	16.23	16.03	15.71	15.99	16.08	2.14%	2.72%	-6.72%	15.60	15.72	15.98	16.10	16.36	16.48	16.74
İSMEN	39.80	38.71	36.63	37.62	36.61	-0.50%	13.71%	-5.36%	38.01	38.51	39.15	39.65	40.29	40.79	41.43
İZENR	23.18	23.45	23.05	23.40	25.48	3.11%	-5.00%	-7.65%	22.01	22.27	22.73	22.99	23.45	23.71	24.17
KAYSE	27.28	27.53	27.31	27.79	30.19	1.56%	-3.13%	-9.13%	26.43	26.67	26.97	27.21	27.51	27.75	28.05
KCAER	55.30	56.16	54.38	53.38	56.13	1.00%	0.64%	5.43%	52.82	53.53	54.42	55.13	56.02	56.73	57.62
KCHOL	224.50	221.06	220.06	225.51	228.84	3.46%	0.22%	-10.16%	211.80	214.70	219.60	222.50	227.40	230.30	235.20
KLSEK	44.70	45.85	45.95	47.30	54.03	1.41%	-5.70%	-13.18%	43.06	43.58	44.14	44.66	45.22	45.74	46.30
KONTR	169.00	174.32	176.07	188.66	214.90	1.02%	-3.65%	-16.38%	164.57	165.53	167.27	168.23	169.97	170.93	172.67
KONYA	7,887.50	8,024.00	8,130.00	8,394.75	9,767.45	2.40%	-4.51%	-12.80%	7,482.50	7,597.50	7,742.50	7,857.50	8,002.50	8,117.50	8,262.50
KOZAA	55.55	54.83	54.22	52.27	51.09	5.91%	0.54%	6.83%	50.32	51.38	53.47	54.53	56.62	57.68	59.77
KOZAL	21.64	21.78	21.60	21.43	22.24	2.27%	-0.18%	-2.61%	20.63	20.87	21.25	21.49	21.87	22.11	22.49
KRDMD	30.66	30.68	29.98	29.80	28.01	2.89%	1.19%	2.54%	28.75	29.29	29.97	30.51	31.19	31.73	32.41
MAVİ	122.00	120.08	113.22	105.36	96.80	-0.16%	2.69%	22.49%	117.33	118.27	120.13	121.07	122.93	123.87	125.73
MGROS	524.50	529.80	520.05	503.33	472.46	0.87%	-0.47%	11.48%	510.67	514.83	519.67	523.83	528.67	532.83	537.67
MIATK	67.10	64.61	59.89	56.04	57.74	7.70%	15.39%	27.32%	58.05	60.20	63.65	65.80	69.25	71.40	74.85
ODAS	8.68	8.84	8.58	8.56	9.07	0.81%	1.64%	-6.67%	8.25	8.38	8.53	8.66	8.81	8.94	9.09
OTKAR	643.00	647.80	627.30	616.88	569.04	-1.38%	0.86%	3.63%	606.67	618.33	630.67	642.33	654.67	666.33	678.67
OYAKC	63.85	62.55	61.24	60.88	60.80	4.59%	2.82%	-0.93%	57.87	59.28	61.57	62.98	65.27	66.68	68.97
PETKM	21.40	21.57	21.42	21.34	20.83	2.10%	-2.64%	-0.83%	20.52	20.72	21.06	21.26	21.60	21.80	22.14
PGSUS	227.70	232.90	229.28	217.73	207.85	0.53%	-2.36%	8.17%	219.93	222.57	225.13	227.77	230.33	232.97	235.53
QUAGR	3.36	3.33	3.36	3.42	3.85	5.33%	-2.61%	-7.95%	2.89	3.04	3.20	3.35	3.51	3.66	3.82
REEDR	36.12	36.99	37.98	37.77	41.11	3.20%	-9.65%	-9.70%	32.21	33.65	34.89	36.33	37.57	39.01	40.25
SAHOL	92.00	92.37	93.02	94.98	93.96	1.83%	-4.17%	-9.98%	88.78	89.77	90.88	91.87	92.98	93.97	95.08
SASA	44.68	45.79	44.91	45.19	44.70	1.09%	-3.16%	-5.86%	43.06	43.48	44.08	44.50	45.10	45.52	46.12
SAYAS	70.00	70.01	67.46	67.42	74.27	5.11%	0.94%	-0.92%	63.07	64.83	67.42	69.18	71.77	73.53	76.12
SDTTR	248.70	253.68	262.84	274.22	306.29	1.02%	-8.90%	-13.12%	234.47	238.83	243.77	248.13	253.07	257.43	262.37
SİSE	48.56	48.31	48.18	48.97	49.85	1.76%	-1.58%	-9.18%	47.07	47.45	48.01	48.39	48.95	49.33	49.89
SKBNK	4.19	4.13	3.92	3.95	3.91	0.96%	9.40%	1.97%	3.94	4.00	4.10	4.16	4.26	4.32	4.42
SMRTG	52.85	53.80	51.99	51.49	54.54	1.83%	-0.38%	-2.49%	50.60	51.05	51.95	52.40	53.30	53.75	54.65
SOKM	63.40	63.23	63.10	61.93	62.11	4.02%	-1.40%	-3.13%	59.98	60.67	62.03	62.72	64.08	64.77	66.13
TABGD	204.80	197.90	192.23	185.87	168.90	2.09%	9.99%	14.86%	191.70	194.80	199.80	202.90	207.90	211.00	216.00
TAVHL	254.00	252.90	247.61	245.69	229.16	2.42%	1.50%	7.63%	241.83	244.27	249.13	251.57	256.43	258.87	263.73
TCELL	99.35	99.72	99.12	98.38	88.76	1.33%	-3.82%	10.88%	95.08	96.12	97.73	98.77	100.38	101.42	103.03
THYAO	305.75	307.75	308.35	307.41	311.96	1.58%	-3.24%	-2.94%	298.00	300.25	303.00	305.25	308.00	310.25	313.00
TKFEN	54.30	54.92	53.68	53.10	51.38	-1.36%	-3.89%	0.18%	48.58	50.17	52.23	53.82	55.88	57.47	59.53
TOASO	342.75	336.70	320.38	312.96	292.22	0.81%	5.79%	12.38%	311.08	318.42	330.58	337.92	350.08	357.42	369.58
TSKB	12.20	12.21	11.79	11.50	10.66	2.69%	3.04%	10.11%	11.62	11.76	11.98	12.12	12.34	12.48	12.70
TTKOM	47.94	48.91	48.57	47.54	43.48	-0.33%	-7.00%	6.77%	46.04	46.66	47.30	47.92	48.56	49.18	49.82
TTRAK	928.50	927.90	935.45	949.38	957.98	1.81%	-4.03%	-6.40%	895.33	903.17	915.83	923.67	936.33	944.17	956.83
TUKAS	7.30	7.39	7.37	7.46	7.88	-0.54%	-2.93%	-5.81%	7.07	7.14	7.22	7.29	7.37	7.44	7.52
TUPRS	168.70	169.28	167.65	170.44	182.49	2.00%	-1.98%	-10.88%	163.03	164.57	166.63	168.17	170.23	171.77	173.83
TURSG	77.80	77.41	78.07	77.86	71.67	1.10%	-0.13%	5.14%	73.92	75.43	76.62	78.13	79.32	80.83	82.02
ULKER	163.30	166.30	161.01	154.42	134.04	0.80%	-4.05%	17.48%	155.20	157.90	160.60	163.30	166.00	168.70	171.40
VAKBN	22.80	23.75	23.73	23.20	21.13	0.88%	-4.76%	0.44%	21.72	22.04	22.42	22.74	23.12	23.44	23.82
VESBE	21.38	21.29	21.26	21.80	22.21	1.42%	-1.57%	-3.26%	20.63	20.79	21.09	21.25	21.55	21.71	22.01
VESTL	80.40	82.17	83.82	84.44	89.33	1.01%	-8.06%	-10.57%	76.73	77.47	78.93	79.67	81.13	81.87	83.33
YEOTK	190.30	192.38	184.01	181.73	198.26	1.39%	4.27%	-0.16%	180.17	183.63	186.97	190.43	193.77	197.23	200.57
YKBNK	34.56	33.92	33.46	33.11	32.65	4.16%	3.35%	0.17%	32.34	32.80	33.68	34.14	35.02	35.48	36.36
YYLGD	11.85	11.93	11.90	12.16	13.01	1.72%	-2.71%	-9.13%	11.39	11.50	11.67	11.78	11.95	12.06	12.23
ZOREN	5.55	5.52	5.44	5.51	5.93	2.59%	0.73%	-8.87%	5.36	5.40	5.48	5.52	5.60	5.64	5.72

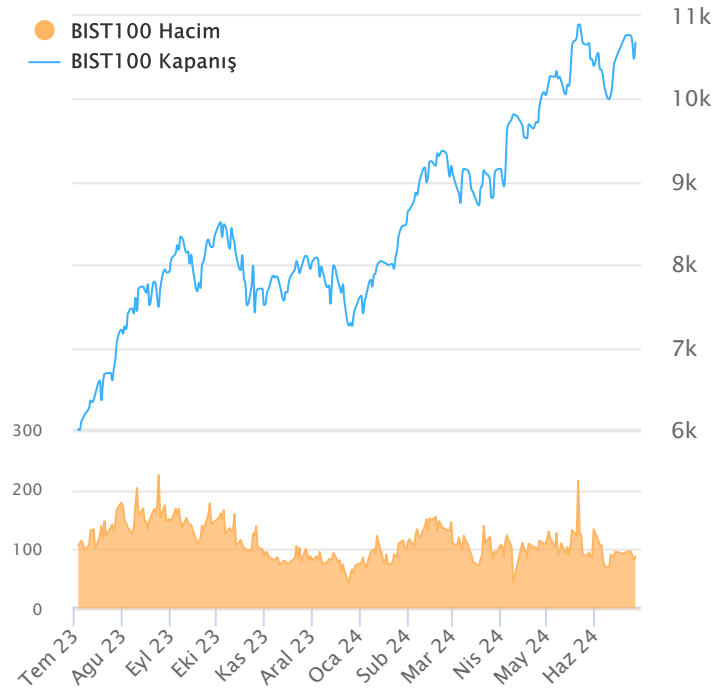
ŞİRKET TEMETTÜ ÖDEMELERİ

Kod	Brüt Temettü (Bin TL)	Temettü Dağıtım Oranı	Hisse Başına Brüt Tutar (TL)	Hisse Başına Net Tutar (TL)	Temettü Verimi(%)	Temettü Dağıtım Tarihi	Ödemeye Kalan Gün	Ödeme Tarihleri
KCAER	200,000	16.85%	0.30	0.27	0.55%	01.07.2024	4	01.07.2024
KFEIN	4,000	4.58%	0.20	0.18	0.17%	01.07.2024	4	01.07.2024
ARDYZ	3,810	0.89%	0.02	0.02	0.06%	03.07.2024	6	03.07.2024
ASGYO	131,800	3.34%	0.20	0.20	1.50%	03.07.2024	6	03.07.2024
DOFER	35,000	24.60%	0.63	0.57	1.61%	03.07.2024	6	03.07.2024
GIPTA	30,975	22.51%	0.23	0.21	0.72%	03.07.2024	6	03.07.2024
İNDES	262,333	51.62%	0.35	0.31	4.22%	05.07.2024	8	05.07.2024
ATAKP	122,000	41.26%	0.88	0.79	1.74%	08.07.2024	11	08.07.2024
ERBOS	50,000	-33.61%	2.25	2.03	1.20%	08.07.2024	11	08.07.2024
MERIT	28,050	33.29%	1.00	0.90	0.38%	08.07.2024	11	08.07.2024
TABGD	146,500	5.96%	0.56	0.50	0.27%	08.07.2024	11	08.07.2024
BURCE	13,750	26.07%	1.63	1.47	0.67%	09.07.2024	12	09.07.2024
KMPUR	120,000	19.75%	0.49	0.44	0.86%	09.07.2024	12	09.07.2024
YGGYO	752,371	10.02%	3.11	3.11	6.00%	09.07.2024	12	09.07.2024
AYES	7,514	9.26%	0.25	0.23	0.54%	10.07.2024	13	10.07.2024
MERCN	13,323	21.90%	0.07	0.06	0.62%	16.07.2024	19	16.07.2024
PAPIL	2,000	3.69%	0.06	0.05	0.04%	17.07.2024	20	17.07.2024
PNLSN	58,027	24.97%	0.77	0.70	1.19%	18.07.2024	21	18.07.2024
HLGYO	53,500	2.08%	0.02	0.02	0.57%	19.07.2024	22	19.07.2024
LKMNH	50,000	15.52%	1.39	1.25	1.22%	22.07.2024	25	Taksit : 22.07.2024 - 07.05.2024
TRGYO	2,350,000	17.64%	2.35	2.35	4.68%	22.07.2024	25	22.07.2024
DURDO	10,000	8.57%	0.10	0.09	0.70%	23.07.2024	26	23.07.2024
PRKME	200,000	59.18%	1.34	1.21	5.27%	23.07.2024	26	23.07.2024
AHGAZ	50,000	1.61%	0.02	0.02	0.13%	24.07.2024	27	24.07.2024
YAPRK	31,240	22.92%	2.20	1.98	0.45%	24.07.2024	27	24.07.2024
ENERY	50,000	2.26%	0.34	0.31	0.18%	25.07.2024	28	25.07.2024
VESBE	1,161,482	24.58%	0.73	0.65	3.40%	25.07.2024	28	25.07.2024
ASTOR	1,317,842	28.66%	1.32	1.19	1.39%	31.07.2024	34	31.07.2024
LILAK	180,250	80.30%	0.31	0.27	1.10%	01.08.2024	35	01.08.2024
TBORG	1,100,000	106.65%	3.41	3.07	3.52%	06.08.2024	40	06.08.2024
SUWEN	56,000	29.23%	0.25	0.23	0.79%	12.08.2024	46	12.08.2024
SDTTR	130,192	40.39%	2.24	2.02	0.90%	13.08.2024	47	Taksit : 13.08.2024
ALFAS	300,000	28.87%	0.82	0.73	1.17%	14.08.2024	48	14.08.2024
ISSEN	25,464	10.17%	0.06	0.05	0.53%	15.08.2024	49	15.08.2024
EGPRO	1,459,915	289.58%	18.03	16.23	8.75%	26.08.2024	60	Avans : 13.07.2023 - 14.09.2023 - 09.01.2024 - 26.03.2024 - 26.08.2024 - 25.06.2024
MTRKS	20,000	20.38%	0.50	0.45	0.83%	27.08.2024	61	27.08.2024
CWENE	94,839	25.04%	0.77	0.69	0.37%	29.08.2024	63	29.08.2024
GWIND	562,000	90.13%	1.04	0.94	3.48%	29.08.2024	63	Avans : 26.12.2023 - 29.08.2024
TURSG	1,000,000	16.25%	0.86	0.77	1.11%	29.08.2024	63	29.08.2024
KRVGD	150,000	46.50%	0.63	0.56	2.44%	10.09.2024	75	Taksit : 10.09.2024 - 02.07.2024

Yabancı Takas Oranı



BİST 100 Kapanış ve İşlem Hacmi(Milyar TL)



TEKNİK GÖSTERGELER AÇIKLAMA

RSI

RSI İlgili periyoddaki kapanış değerlerini periyodun bir önceki kapanış değerleriyle kıyaslayarak hesaplanan kısa ve orta vadeli trendin yönü hakkında öngörüde bulunmayı sağlayan bir göstergedir. İndikatör 0'la 100 arasında değer alır. RSI da genellikle 30 ve 70 referans değerleri kullanılmakla beraber 50 seviyesi de kullanılabilir. Genel kabul görmüş yaklaşım uygulamada, 30 referans değerinin altına inen RSI değerlerinin "aşırı satım", 70 değerinin üzerine çıkan RSI değerlerinin de "aşırı alım" işaret ettiği yönünde. RSI 'ın yorumlanışında kullanılan bir diğer yöntemse uyumsuzluklardır. Yükselen bir piyasada RSI daki yeni oluşan dip ve tepelerin bir önceki dip ve tepelerden daha yüksekte oluşması beklenirken, alçalan bir piyasada RSI daki dip ve tepelerin bir önceki dip ve tepelerden daha aşağıda oluşması beklenir. Bunun gerçekleşmediği durumlar uyumsuzluk olarak kabul edilebilir.

Momentum

Belirlenmiş olan bir süre içinde fiyatların değişim hızını ölçen bir göstergedir. Son günün kapanışının, x gün önceki kapanışı bölünmesinin 100 ile çarpımı olarak hesaplanan Momentum'da bu iki günün eşit olduğu durumlarda bulunacak olan 100 değeri referans değeri olarak kabul edilir. Kullanım açısından 110 seviyenin üzeri "aşırı alım", 90 seviyesinin altı ise "aşırı satım" olarak kabul edilebilir. Ayrıca Momentum'la 100 referans çizginin kesişme noktalarında Momentum'un referans değerini yukarı kesmesi "al" aşağı kesmesi ise "sat" sinyali olarak kabul edilebilir. Uyumsuzluklar: Fiyatlar yükselirken ve yeni zirveler yaparken, göstergenin yeni zirve yapamaması veya fiyatlar yeni dip yaparken, göstergenin yeni dip yapmaması. Bu durumu trend değişikliğinin erken sinyali olarak değerlendirilmek gerekebilir.

MACD

Genelde 26 ve 12 günlük olarak kullanılan iki üssel hareketli ortalamaların farkı olan Macd, kısa vadeli üssel ortalamaların uzun vadeliye göre olan pozisyonlarını değerlendiren trendin yönü hakkında bilgi vermeye çalışır. MACD orta vadeli indikatörlerden biridir. Macd'nin 0 olduğu seviyede 12 günlük üssel hareketli ortalamaya 26 günlük üssel ortalamaya eşittir. 12 günlüğün 26 günlüğün üzerine çıktığı durumlarda ise Macd pozitif değerler alacaktır. Tersine 12 günlüğün 26 günlüğün altına indiği durumlarda ise Macd negatif olacaktır. Yorumlamalarda 12 günlük hareketli ortalamaların 26 günlük hareketli ortalamadan uzaklaştığı yani Macd'nin 0 değerinin altında yada üzerinde olduğu durumlar "al" ve "sat" olarak değerlendirilebilir. Ancak bu bölgelerde olmanın ürettikleri sinyaller referans değeri kullanan diğer göstergelere göre daha zayıftır. Fiyatların trend yönünde aşırı bir hareketi olduğunu söylese de dönüş zamanı hakkında kesin bilgiler vermez. Macd'nin yorumlanmasında önem taşıyan bir diğer yöntemde uyumsuzluklara dikkat edilmesidir.

CCI

Mal piyasaları için Donald Lambert tarafından uyarlanmış olan CCI, hesaplanışındaki özellikler nedeniyle rahatlıkla hisse senedi piyasasına da kullanılan bir osilatördür. Bir çok analist bu göstergiyi aşırı alım / aşırı satım bölgelerini gösteren osilatör olarak kullanır. CCI +100 ile -100 arasında bir değer alır. +100'ün üzerinde olması demek, kağıdın fiyatının aşırı yükselmiş olması, -100'un altında olması ise aşırı düşmüş olması demektir. ("aşırı alım ve aşırı satım") CCI'nin yorumlanmasında önem taşıyan bir diğer yöntemde uyumsuzluklara dikkat edilmesidir

Hareketli Ortalama (HO)

Hareketli Ortalama: bir dizinin verilen zaman aralığı içerisindeki ortalamasının hesaplanması için kullanılan bir yöntemdir. "Hareketli" kelimesi aslında ortalamaların durağan olmayıp zaman içinde eklenen veriye göre sürekli olarak kendini yeniden revize etmesi anlamında kullanılır. Kullandıkları datalarda hangi dönemin datalarına önem verdikleri açısından basit, ağırlıklı, üssel, üçgensel ve değişken olmak üzere beş farklı yöntemle hesaplanabilirler. Basit hareketli ortalamada periyod içindeki tüm günler aynı önemde kabul edilir. Ancak son günlerin önemini atlayan bu yaklaşıma karşı ağırlıklı hareketli ortalamada da ilk günlerin önemi azaltılarak ağırlık son günlere kaydırılır. Üssel hareketli ortalamada ise ağırlığın yine son günlere verilmesine karşın ilk günler ağırlıklı hareketli ortalamada olduğu gibi göz ardı edilmez

Teknik Metodoloji ve Risk Uyarıları

Tabloların hazırlanmasında Finnet veri terminali kullanılmış olup, datalar Finnet tarafından sağlanmıştır. BİST-50 Hisseleri Teknik değerlendirme tablosunda, Bazı önemli teknik göstergeler, hareketli ortalamalar değerleri, sinyalleri, aşırı alım-satım bölgeleri belirtilmiştir. Destek, Direnç ve PIVOT seviyeleri Trive Yatırım'ın belirlediği destek ve direnç seviyeleri değildir. Tüm tablolarda yer alan veriler günlük güncellenmektedir. Tüm bu veriler Finnet veri terminalinden alınmıştır. Teknik göstergelerin son aldığı değerler belirtilmiştir. Sadece teknik göstergelere bakılıp yatırım kararı verilmesi doğru sonuçlar doğurmayabilir. Bu bültende hazırlanan tablolar tek başına yeterli bir gösterge olmayıp, temel ve diğer gelişmelerin devre dışı bırakıldığının unutulmaması gerekmektedir. Trive Yatırım'ın söz konusu bilgi ve görüşlerde meydana gelebilecek değişikliklerden yatırımcıları haberdar etme yükümlülüğü bulunmamaktadır. Trive Yatırım bu bilgilerin veya bu bilgilere dayalı olarak yapılan tahmin, çıkarım veya görüşlerin doğruluğu, tamlığı veya uygunluğuna ilişkin açık veya zımni hiçbir beyan veya taahhütte bulunmamaktadır.

YASAL UYARI

Burada yer alan bilgiler Trive Yatırım tarafından genel bilgilendirme amacı ile hazırlanmıştır. Yatırım bilgi, yorum ve tavsiyeleri yatırım danışmanlığı kapsamında değildir. Yatırım danışmanlığı hizmeti, SPK tarafından yetkilendirilmiş yetkili kuruluşlar tarafından kişilerin risk ve getiri tercihleri dikkate alınarak sözleşme imzalanmak suretiyle kişiye özel olarak sunulmaktadır. Burada yer alan yorum ve tavsiyeler ise genel nitelikte olup tavsiyede bulunanların kişisel görüşlerine dayanmaktadır. Herhangi bir yatırım aracının alım-satım önerisi ya da getiri vaadi olarak yorumlanmamalıdır. Bu görüşler mali durumunuz ile risk ve getiri tercihlerinize uygun olmayabilir. Bu nedenle, sadece burada yer alan bilgilere dayanarak yatırım kararı verilmesi beklentilerinize uygun sonuçlar doğurmayabilir. Tüm veriler, Trive Yatırım tarafından güvenilir olduğuna inanılan kaynaklardan alınmıştır. Burada yer alan fiyatlar, veriler ve bilgilerin tam ve doğru olduğu garanti edilemez; içerik, haber verilmeksizin değiştirilebilir. Bu kaynakların kullanılması nedeni ile ortaya çıkabilecek hatalardan veya zararlardan kurum çalışanları ile Trive Yatırım sorumlu değildir.

Adres: Reşitpaşa Mah. Eski Büyükdere Cad. No:2 İç Kapı No: 6 Sarıyer / İstanbul www.trive.com.tr

Kaynaklar: Trive Yatırım Araştırma, Matrics ve Finnet

Raporu Hazırlayan Birim : Trive Yatırım Araştırma ve Strateji Departmanı

Mail: destek@trive.com.tr

Tel: 444 39 34