

Borsa İstanbul	İşl. Hac.(Milyar TL)	Son	Gün %	Hafta %	Ay %
BİST 100	95.1	10,677	0.19%	-2.00%	7.68%
BİST 30	63.6	11,714	0.36%	-2.02%	9.15%
BİST Sanayi	56.1	14,703	-0.41%	-2.39%	1.29%
BİST Banka	20.6	15,456	1.87%	-0.89%	17.49%
Bist Tüm	140.6	12,099	0.08%	-2.17%	5.25%

Borsa İstanbul	Piy.Değ.(Milyar TL)	Son	S1 Haf.	S1 Ay	S3 Ay
Yabancı Payı	2,333.5	38.97%	39.36%	37.65%	35.79%

Döviz Kurları	Düşük	Yüksek	Son	Gün %	Hafta %	Ay %
USDTRY	31.9921	32.8220	32.2385	0.33%	0.13%	-0.73%
EURTRY	34.7985	35.1289	34.9862	0.29%	0.03%	0.74%
GBPTRY	40.9878	41.3527	41.1589	0.23%	0.53%	1.34%
EURUSD	1.0848	1.0891	1.0859	0.02%	0.04%	1.52%
GBPUSD	1.2753	1.2801	1.2761	-0.06%	0.41%	2.20%

Döviz Sepetleri	Son	Gün %	Hafta %	Ay %
Sepet Kur	33.5670	0.09%	-0.15%	-0.42%
Dolar Endeksi (DXY)	104.6240	0.07%	0.00%	-1.38%

ViOP Sözleşme	Vadesi	VKGS	Son	Gün %	Hafta %	Ay %
F_XU0300624	28 Haz	31	12,072.00	0.14%	-3.17%	4.90%
F_XAUUSD0624	28 Haz	31	2,368.60	0.00%	-3.26%	0.25%
F_USDTRY0524	31 May	3	32.19	-0.08%	-0.64%	-4.33%
F_EURTRY0524	31 May	3	35.03	0.09%	-0.44%	-2.86%

Tahvil Faizleri	Düşük	Yüksek	Son	Önc. Gün	Önc. Haf	Önc. Ay
TL Referans Faiz	52.24	52.24	52.24	52.96	47.13	52.99
Türkiye 1 yıllık	46.22	46.32	46.22	46.40	47.32	48.91
Türkiye 2 yıllık	38.93	40.01	38.97	39.13	39.33	41.23
Türkiye 5 yıllık	27.80	31.75	27.82	27.23	27.56	25.11
Türkiye 10 yıllık	20.29	23.23	23.16	24.94	23.91	24.60
ABD 10 yıllık	4.45	4.55	4.55	4.47	4.42	4.69
Almanya 10 yıllık	2.54	2.58	2.58	2.56	2.51	2.59

Emtia	Düşük	Yüksek	Son	Gün %	Hafta %	Ay %
Altın Ons	2,340.35	2,364.07	2,361.69	0.45%	-2.45%	1.01%
Gram Altın	2,433.39	2,444.34	2,437.15	-0.51%	-2.89%	-2.56%
Gümüş Ons	31.25	32.25	32.10	1.53%	0.37%	17.92%
Gram Gümüş	32.32	33.38	33.26	1.77%	0.48%	16.84%
Brent	82.77	84.42	84.31	1.74%	2.27%	-4.25%
WTI	78.35	80.08	80.06	1.94%	2.41%	-4.04%

Dünya Endeksleri	Son	Gün %	Hafta %	Ay %
S&P 500	5,306	0.02%	-0.29%	4.04%
DOW 30	38,853	-0.55%	-2.56%	1.60%
NASDAQ	17,020	0.59%	1.11%	6.86%
CAC40	8,058	-0.92%	-1.03%	-0.38%
DAX	18,678	-0.52%	-0.26%	2.85%
FTSE	8,254	-0.76%	-1.93%	1.40%
NIKKEI 225	38,855	-0.11%	-0.24%	2.43%

En Çok Yükselen Hisseler XU100				En Çok Düşen Hisseler XU100			
	Gün %	Kapanış	Hacim		Gün %	Kapanış	Hacim
TOASO	4.18%	317.75	1,457.6	REEDR	-4.10%	38.36	684.5
TSKB	4.15%	11.54	336.0	EUPWR	-3.27%	118.50	290.2
KONTR	3.96%	210.10	1,332.8	MIATK	-3.23%	51.00	550.8
EKGYO	3.23%	9.28	2,541.2	BERA	-3.21%	18.70	310.2
HALKB	3.02%	18.79	1,939.2	CIMSA	-2.84%	32.90	404.1
KCAER	2.96%	54.00	295.0	AHGAZ	-2.79%	16.04	197.6
AKBNK	2.65%	69.80	4,177.7	ENERY	-2.65%	180.10	185.5
EUREN	2.58%	15.90	248.8	BRYAT	-2.60%	2,530.00	130.9
GWIND	2.44%	31.04	257.3	ENJSA	-2.25%	67.45	309.7
MGROS	2.34%	481.50	611.6	TURSG	-2.23%	72.35	160.6

Para Girişi Gözlenenler XU100				Hacmi En Yüksek Hisseler			
	Hacim	Kap.	Hac. %		Hacim	Kap.	Gün %
EREGL	7,558	49.42	5.12%	AGROT	9,747	19.01	1.06%
ISCTR	4,597	15.84	3.59%	EREGL	7,558	49.42	0.49%
AKBNK	4,178	69.80	28.10%	THYAO	6,488	312.00	-0.95%
GARAN	2,994	100.20	78.55%	YKBNK	5,197	35.08	1.68%
KOZAL	2,939	22.52	5.18%	ISCTR	4,597	15.84	1.08%
EKGYO	2,541	9.28	-20.45%	AKBNK	4,178	69.80	2.65%
HALKB	1,939	18.79	40.87%	GARAN	2,994	100.20	1.62%
TOASO	1,458	317.75	7.49%	KOZAL	2,939	22.52	1.35%
BIMAS	1,282	481.75	4.11%	KCHOL	2,789	249.80	-0.04%
KOZAA	967	52.85	-14.47%	EKGYO	2,541	9.28	3.23%

BIST 100	USDTRY	10 Yıllık Faiz TR	XAUUSD
10,677 0.19%	32.239 0.33%	23.16 0.07%	2,361.69 0.45%



XU100	Zarar Kes	Düşük	Yüksek	Aort	Son		
	10,420.71	10,589.67	10,721.22	10,677.49	10,677.49		
Performans				Dolar Bazında Performans			
Gün%	Haf%	Aylık%	Yb%	Gün%	Haf%	Aylık%	Yb%
0.19	-2.00	7.68	42.93	0.24	-1.92	8.84	30.77
Destek 3	Destek 2	Destek 1	Kapanış	Direnç 1	Direnç 2	Direnç 3	
10,472.82	10,531.24	10,604.37	10,677.49	10,735.92	10,794.34	10,867.47	
İşlem Hacmi (mn TL)			Hareketi Ortalamalar (HO)				
Son	5 Günlük Ort.	5 HO	10 HO	20 HO	50 HO		
95,107	91,354	10,740.58	10,645.99	10,427.95	9,748.49		
5 gün ortalama hacmin %4 üzerinde			-0.59%	0.30%	2.39%	9.53%	
Teknik Göstergeler							
RSI		MOM		CCI		MACD	
66.15	YUKARI	105.11	YUKARI	40.92	AŞAĞI	282.95	AŞAĞI

BİST 100 endeksinde ilk önemli destek seviyesi 10,604.37 seviyesinde bulunuyor. Bu seviyenin olası aşağı yönlü ataklarda aşağı yönlü kırılması durumunda zarar kes seviyesini 10,420.71 olarak değerlendirmekteyiz. Yukarı yönlü hareketlerde ise öncelikli direnç 10,735.92 seviyesinden geçmektedir. Bu direncin yukarı yönlü kırılması durumunda 10,867.47 seviyesini öncelikli kısa vadeli teknik hedef olarak değerlendirmekteyiz.

BIST 100 endeksi son işlem gününü %0.19 değer kazancıyla 10,677.49 seviyesinden tamamlamıştır. Endeks gün içinde en düşük 10,589.67 en yüksek 10,721.22 seviyesini gördü. Toplam işlem hacmi 140.6 milyar TL olarak gerçekleşti. Sektör endekslerinden en çok değer kazanan %2.15 ile BIST FIN. KİR. FAKTORİNG endeksi olurken, en çok değer kaybeden ise -%6.79 ile BIST SPOR endeksi olarak gerçekleşti. İşlem hacmi en yüksek 56.1 milyar TL ile BIST SINAİ oldu.

\*BİST 100 endeksi içerisinde yer alan 45 hissenin fiyatı artarken 53 hissenin fiyatı azaldı. 2 hissenin fiyatında değişim olmadı.

ABD borsalarının dünü karışık tamamladıkları dikkat çekmektedir.

Avrupada Almanya DAX endeksi 0.52 düşerken İngiltere FTSE endeksi günü 0.76 düşüşle tamamladı.

Türkiye'nin 10 yıllık tahvil faizi bir önceki güne göre 178.0 baz puan düşerek günü 23.16 seviyesinden tamamlamıştır.

ABD 10 yıllık tahvil faizinde bir önceki güne göre 7.6 baz puan yükselerek günü 4.55 seviyesinden tamamlamıştır.

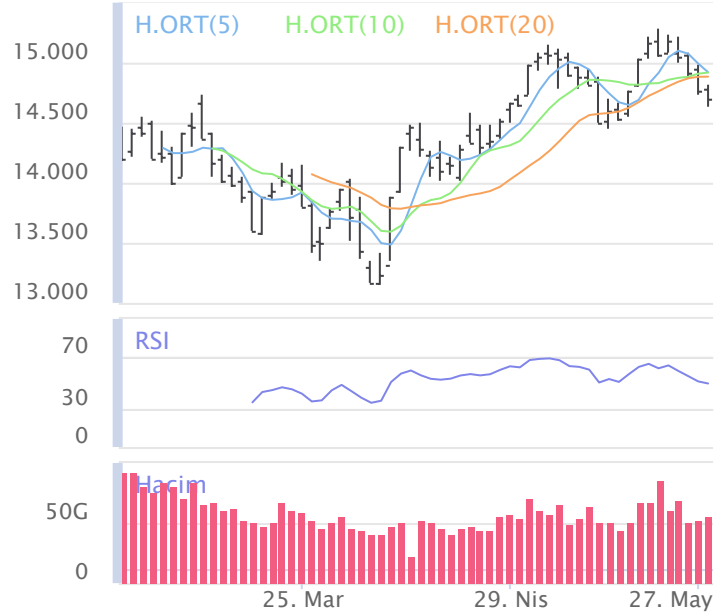
F_XU0300624	Zarar Kes	Düşük	Yüksek	Aort	Son	
	11,719.32	11,958.75	12,135.00	12,033.68	12,040.00	
Performans			Açık Pozisyon			
Gün%	Haf%	Sayısı	Değişimi			
0.14%	-3.17%	280,236.0	9,677.0			
Destek 3	Destek 2	Destek 1	Kapanış	Direnç 1	Direnç 2	Direnç 3
11,777.92	11,868.33	11,954.17	12,040.00	12,130.42	12,220.83	12,306.67
İşlem Miktarı (Adet)			Hareketli Ortalamalar (HO)			
Son	5 Günlük Ort.	5 HO	10 HO	20 HO	50 HO	
155,904.00	170,095.33	12,138.50	12,083.80	11,939.28	11,408.29	
5 gün ortalama miktarın -8% altında			-0.81%	-0.36%	0.84%	5.54%
Teknik Göstergeler						
RSI	MOM	CCI	MACD			
56.76	AŞAĞI	104.00	YUKARI	20.32	AŞAĞI	204.77

BİST30 endeks vadeli işlem sözleşmesinde ilk destek 11,954.17 seviyesinde bulunuyor. Bu seviyenin aşağı yönlü kırılması durumunda zarar kes seviyesi 11,719.32 olarak değerlendirilebilir. Yukarı yönlü hareketlerde direnç 12,130.42 seviyesinden geçmektedir. Direnç seviyesinin yukarı yönlü kırılması durumunda 12,306.67 seviyesi öncelikli kısa vadeli teknik hedef olacaktır. Sözleşmede toplam açık pozisyon sayısı 280236 adet olup açık pozisyonda önceki işlem gününe göre 9677 adetlik artış dikkat çekmektedir.



XUSIN	Zarar Kes	Düşük	Yüksek	Aort	Son		
	14,382.11	14,639.89	14,810.93	14,703.17	14,703.17		
Performans			Endekse Göre Performans				
Gün%	Haf%	Aylık%	Yb%	Gün%	Haf%	Aylık%	Yb%
-0.41	-2.39	1.29	27.50	-0.60	-0.40	-5.94	-10.80
Destek 3	Destek 2	Destek 1	Kapanış	Direnç 1	Direnç 2	Direnç 3	
14,454.02	14,546.96	14,625.06	14,703.17	14,796.10	14,889.04	14,967.14	
İşlem Hacmi (mn TL)			Hareketli Ortalamalar (HO)				
Son	5 Günlük Ort.	5 HO	10 HO	20 HO	50 HO		
56,072	53,707	14,920.52	14,917.83	14,884.05	14,335.53		
5 gün ortalama hacmin %4 üzerinde			-1.46%	-1.44%	-1.22%	2.56%	
Teknik Göstergeler							
RSI	MOM	CCI	MACD				
49.80	AŞAĞI	101.19	YUKARI	-55.50	AŞAĞI	143.83	AŞAĞI

BİST sanayi endeksinde birinci destek seviyesi 14,625.06 seviyesinden geçmekte olup bu seviyenin aşağı yönlü kırılması durumunda zarar kes seviyesi olarak 14,382.11 seviyesi kullanılabilir. Yukarı yönlü ataklarda ise direnç 14,796.10 seviyelerinden geçmektedir. Bu direnç seviyesinin yukarı yönlü kırılması durumunda ise 14,967.14 seviyesi öncelikli kısa vadeli teknik hedef konumunda değerlendirilebilir.



XBANK	Zarar Kes	Düşük	Yüksek	Aort	Son		
	14,765.18	15,128.57	15,509.62	15,456.32	15,456.32		
Performans			Endekse Göre Performans				
Gün%	Haf%	Aylık%	Yb%	Gün%	Haf%	Aylık%	Yb%
1.87	-0.89	17.49	77.31	1.68	1.13	9.11	24.05
Destek 3	Destek 2	Destek 1	Kapanış	Direnç 1	Direnç 2	Direnç 3	
14,839.00	14,983.79	15,220.05	15,456.32	15,601.10	15,745.89	15,982.15	
İşlem Hacmi (mn TL)			Hareketli Ortalamalar (HO)				
Son	5 Günlük Ort.	5 HO	10 HO	20 HO	50 HO		
20,555	19,283	15,247.57	14,799.09	14,084.31	12,563.87		
5 gün ortalama hacmin %7 üzerinde			1.37%	4.44%	9.74%	23.02%	
Teknik Göstergeler							
RSI	MOM	CCI	MACD				
72.22	YUKARI	115.72	YUKARI	85.09	YUKARI	785.96	YUKARI

BİST banka endeksinde ilk etapta olası geri çekilmelerde birinci destek seviyesi konumunda olan 15,220.05 seviyesinin alım yönünde izlenebileceği düşüncesindeyiz. Zarar kes seviyesini ise 14,765.18 seviyesindeyiz. Alım pozisyonlarında bu seviyenin altına dikkat edilmeli. Olası yukarı yönlü ataklarda ise ilk etapta 15,601.10 birinci direnç seviyesinin aşılması durumunda teknik olarak kısa vadede yukarı hareket hız kazanabilir. Olası böyle bir durumda 15,982.15 seviyesi öncelikli kısa vadeli teknik hedef konumunda olacaktır.



## Şirketlerden Haberler

ULUUN	<b>28/05/2024 22:38 Ulusoy Un Sanayi ve Ticaret Anonim Şirketi</b> Bedelsiz sermaye artırımına ilişkin Yönetim Kurulu kararı hk. <a href="#">Haberin Devamı</a>
JANTS	<b>28/05/2024 22:26 Jantsa Jant Sanayi Ve Ticaret Anonim Şirketi</b> BEDELSİZ PAY ALMA HAKKI KULLANIM BAŞLANGIÇ TARİHİ HAKKINDA <a href="#">Haberin Devamı</a>
OZKGY	<b>28/05/2024 20:38 Özak Gayrimenkul Yatırım Ortaklığı A.Ş.</b> 2023 yılına ait Olağan Genel Kurul Toplantısı Sonucu <a href="#">Haberin Devamı</a>
SAYAS	<b>28/05/2024 19:44 Say Yenilenebilir Enerji Ekipmanları Sanayi Ve Ticaret A.Ş.</b> Geri Alım Payının Sonlandırılması <a href="#">Haberin Devamı</a>
TKNSA	<b>28/05/2024 19:41 Teknosa İç ve Dış Tic. A.Ş.</b> 31 Mart 2024 tarihli Faaliyet Raporu <a href="#">Haberin Devamı</a>
CVKMD	<b>28/05/2024 19:09 CVK Maden İşletmeleri Sanayi Ve Ticaret A.Ş.</b> Yeni İş İlişkisi <a href="#">Haberin Devamı</a>
CWENE	<b>28/05/2024 18:58 Cw Enerji Mühendislik Ticaret Ve Sanayi A.Ş.</b> Kayıtlı Sermaye Tavanı Artırımına İlişkin SPK Onayı <a href="#">Haberin Devamı</a>
SAYAS	<b>28/05/2024 18:47 Say Yenilenebilir Enerji Ekipmanları Sanayi Ve Ticaret A.Ş.</b> Geri Alım Payının Sonlandırılması <a href="#">Haberin Devamı</a>
ORGE	<b>28/05/2024 18:44 Orge Enerji Elektrik Taahhüt A.Ş.</b> 28.05.2024 Tarihli Pay Geri Alım İşlemi <a href="#">Haberin Devamı</a>
BURVA	<b>28/05/2024 18:36 Burçelik Vana Sanayi ve Ticaret A.Ş.,Borsa İstanbul A.Ş.,İhlas Haber Ajansı A.Ş.</b> Pay Piyasasında Volatilite Bazlı Tedbir Sistemi <a href="#">Haberin Devamı</a>
VERUS	<b>28/05/2024 18:36 Verusa Holding A.Ş.</b> Pay Geri Alım İşlemleri Hk. <a href="#">Haberin Devamı</a>
ASELS	<b>28/05/2024 18:27 Aselsan Elektronik Sanayi Ve Ticaret A.Ş.</b> 28 Mayıs 2024 1230 Sayılı Yönetim Kurulu Kararı <a href="#">Haberin Devamı</a>
GEDIK	<b>28/05/2024 18:21 Gedik Yatırım Menkul Değerler A.Ş.</b> 28.05.2024 tarihli pay geri alım işlemleri <a href="#">Haberin Devamı</a>
ENJSA	<b>28/05/2024 18:19 Enerjisa Enerji A.Ş.</b> 31.03.2024 Faaliyet Raporu <a href="#">Haberin Devamı</a>
MPARK	<b>28/05/2024 18:16 MLP Sağlık Hizmetleri A.Ş.</b> 31 Mart 2024 Tarihli Ara Dönem Faaliyet Raporu <a href="#">Haberin Devamı</a>
NTGAZ	<b>28/05/2024 18:12 Naturelgaz Sanayi ve Ticaret A.Ş.</b> Bedelsiz Sermaye Artırımı Hakkında <a href="#">Haberin Devamı</a>
NTGAZ	<b>28/05/2024 18:11 Naturelgaz Sanayi ve Ticaret A.Ş.</b> Faaliyet Raporu (Konsolide Olmayan) <a href="#">Haberin Devamı</a>
KCAER	<b>28/05/2024 18:06 Kocaer Çelik Sanayi ve Ticaret A.Ş.</b> Olağan Genel Kurul Tescil İşlemlerinin Tamamlanması <a href="#">Haberin Devamı</a>
SAYAS	<b>28/05/2024 18:03 Say Yenilenebilir Enerji Ekipmanları Sanayi Ve Ticaret A.Ş.</b> Genel Kurul'un Sonuçlanması <a href="#">Haberin Devamı</a>
RALYH	<b>28/05/2024 17:34 Ral Yatırım Holding A.Ş.</b> İhale Bildirimi <a href="#">Haberin Devamı</a>
PARSN	<b>28/05/2024 16:58 Parsan Makina Parçaları Sanayii A.Ş.</b> 2023 yılı Olağan Genel Kurul Kararlarının Tescilli Hk. <a href="#">Haberin Devamı</a>
TKFEN	<b>28/05/2024 16:41 Tekfen Holding A.Ş.</b> Olağan Genel Kurul Sonuçlarının Tescilli <a href="#">Haberin Devamı</a>
BERA	<b>28/05/2024 16:22 Bera Holding A.Ş.</b> 2023 Yılı Olağan Genel Kurul Toplantısı <a href="#">Haberin Devamı</a>
VRGYO	<b>28/05/2024 15:25 Vera Konsept Gayrimenkul Yatırım Ortaklığı A.Ş.</b> İhaleye Katılım Hk. <a href="#">Haberin Devamı</a>
EGEEN	<b>28/05/2024 15:20 Ege Endüstri Ve Ticaret Anonim Şirketi</b> 28.05.2024 tarihinde yapılan Ege Endüstri ve Tic. A Ş Genel Kurul'una ilişkin sonuçlar ekte yer almaktadır. <a href="#">Haberin Devamı</a>

### BİST-50 HİSSELERİ TEKNİK DEĞERLENDİRME

Kod	RSI			MOMENTUM			CCI			5HO	10HO	20HO	MACD	
	Değer	Sinyal	Bölge	Değer	Sinyal	Bölge	Değer	Sinyal	Bölge	Sinyal	Sinyal	Sinyal	Değer	Sinyal
XU030	67.15	-	-	106.25	-	-	50.89	-	-	ALIŞ	-	-	346.70	-
XU050	66.17	-	-	105.70	-	-	46.01	-	-	-	-	-	259.58	SATIŞ
XU100	66.15	-	-	105.11	-	-	40.92	-	-	-	-	-	282.95	SATIŞ
XBANK	72.22	-	AŞIRI ALIM	115.72	-	AŞIRI ALIM	85.09	-	-	-	-	-	785.96	-
XUSIN	49.80	SATIŞ	-	101.19	-	-	-55.50	-	-	-	-	-	143.83	-
AKBNK	73.40	-	AŞIRI ALIM	122.03	-	AŞIRI ALIM	110.62	-	AŞIRI ALIM	-	-	-	3.59	-
ALARK	48.42	-	-	103.38	-	-	38.02	-	-	ALIŞ	ALIŞ	-	-1.13	-
ALFAS	25.59	-	AŞIRI SATIM	86.09	-	AŞIRI SATIM	-139.24	-	AŞIRI SATIM	-	-	-	-4.00	-
ARCLK	60.48	-	-	101.08	-	-	-5.83	-	-	-	-	-	6.10	-
ASELS	46.91	-	-	99.42	-	-	-99.89	-	-	-	-	-	0.31	-
ASTOR	49.30	SATIŞ	-	101.48	ALIŞ	-	-70.39	-	-	-	-	SATIŞ	1.20	SATIŞ
BIMAS	71.85	-	AŞIRI ALIM	102.66	-	-	55.29	-	-	-	-	-	24.11	-
BRSAN	28.97	-	AŞIRI SATIM	93.84	-	-	-170.35	-	AŞIRI SATIM	-	-	-	-23.20	-
CIMSA	50.93	-	-	103.92	-	-	-28.05	-	-	-	SATIŞ	SATIŞ	0.57	-
CWENE	29.24	-	AŞIRI SATIM	90.51	-	-	-130.16	-	AŞIRI SATIM	-	-	-	-13.69	-
DOAS	50.99	-	-	103.80	-	-	36.94	SATIŞ	-	SATIŞ	SATIŞ	-	1.45	-
DOHOL	63.54	-	-	107.20	-	-	75.64	-	-	-	-	-	0.51	-
EGEEN	35.91	-	-	95.10	-	-	-132.02	-	AŞIRI SATIM	-	-	-	-540.25	-
EKGYO	47.05	-	-	106.42	-	-	14.89	-	-	ALIŞ	ALIŞ	-	-0.23	-
ENJSA	59.81	SATIŞ	-	103.69	-	-	-0.72	-	-	SATIŞ	SATIŞ	-	2.09	-
ENKAI	64.20	-	-	110.77	-	AŞIRI ALIM	93.36	SATIŞ	-	-	-	-	1.12	-
EREGL	70.98	-	AŞIRI ALIM	110.02	-	AŞIRI ALIM	104.62	-	AŞIRI ALIM	-	-	-	1.66	-
EUPWR	24.85	-	AŞIRI SATIM	82.52	-	AŞIRI SATIM	-147.33	-	AŞIRI SATIM	-	-	-	-7.79	-
FROTO	42.32	-	-	93.70	-	-	-109.51	-	AŞIRI SATIM	-	-	-	9.21	-
GARAN	74.16	-	AŞIRI ALIM	114.06	-	AŞIRI ALIM	76.69	-	-	-	-	-	6.31	-
GESAN	30.05	-	-	86.23	-	AŞIRI SATIM	-157.34	-	AŞIRI SATIM	-	-	-	-2.43	-
GUBRF	52.84	-	-	109.12	-	-	35.03	-	-	-	-	-	1.70	-
HALKB	65.12	-	-	116.13	-	AŞIRI ALIM	72.59	-	-	ALIŞ	-	-	0.88	-
HEKTS	42.18	-	-	99.74	-	-	-108.13	-	AŞIRI SATIM	-	-	-	-0.14	SATIŞ
ISCTR	71.84	-	AŞIRI ALIM	114.78	-	AŞIRI ALIM	83.42	-	-	-	-	-	0.85	-
KCHOL	62.93	-	-	103.87	-	-	29.02	-	-	-	-	-	11.03	-
KONTR	39.07	-	-	96.24	-	-	-94.90	-	-	-	-	-	-7.60	-
KOZAA	60.47	-	-	112.02	-	AŞIRI ALIM	131.50	-	AŞIRI ALIM	-	-	-	0.41	-
KOZAL	52.16	ALIŞ	-	107.03	-	-	116.72	-	AŞIRI ALIM	-	-	-	-0.26	-
KRDMD	65.88	-	-	111.89	-	AŞIRI ALIM	65.40	SATIŞ	-	SATIŞ	-	-	1.17	-
MGROS	56.90	-	-	102.84	-	-	35.27	-	-	ALIŞ	ALIŞ	-	9.98	-
MIATK	34.13	-	-	93.84	SATIŞ	-	-135.69	-	AŞIRI SATIM	-	-	-	-2.12	-
ODAS	48.08	-	-	102.88	-	-	-39.98	-	-	-	-	-	0.00	-
OYAKC	53.08	-	-	106.05	-	-	13.04	-	-	SATIŞ	SATIŞ	-	1.17	-
PETKM	60.10	-	-	108.54	-	-	81.56	-	-	-	-	-	0.23	-
PGSUS	58.41	-	-	104.12	-	-	8.41	-	-	-	-	-	6.69	-
SAHOL	63.33	-	-	102.02	-	-	10.44	-	-	-	SATIŞ	-	4.46	-
SASA	55.13	-	-	99.79	SATIŞ	-	-36.20	-	-	-	-	-	1.62	-
SISE	61.69	-	-	105.03	-	-	58.62	-	-	-	-	-	1.36	-
SMRTG	39.00	-	-	98.26	-	-	-136.35	-	AŞIRI SATIM	-	-	-	-0.89	-
TAVHL	68.34	-	-	108.49	-	-	73.07	-	-	ALIŞ	-	-	10.93	SATIŞ
TCELL	71.48	-	AŞIRI ALIM	109.60	-	-	67.48	-	-	ALIŞ	-	-	4.08	-
THYAO	47.83	SATIŞ	-	102.13	-	-	-60.63	-	-	-	-	-	2.61	-
TOASO	72.15	-	AŞIRI ALIM	115.86	-	AŞIRI ALIM	112.38	-	AŞIRI ALIM	-	-	-	12.38	-
TTKOM	65.95	SATIŞ	-	107.80	-	-	41.32	-	-	-	-	-	2.18	-
TUPRS	49.91	SATIŞ	-	103.31	-	-	-15.95	-	-	-	-	SATIŞ	2.04	-
ULKER	72.25	-	AŞIRI ALIM	116.04	-	AŞIRI ALIM	82.80	-	-	-	-	-	7.94	-
VESTL	44.78	-	-	91.46	-	-	-129.44	-	AŞIRI SATIM	-	-	-	0.79	-
YKBNK	60.69	-	-	109.69	-	-	39.36	-	-	-	ALIŞ	-	1.69	-
ZOREN	46.89	-	-	102.91	-	-	-40.46	-	-	-	-	-	0.01	-

## BİST-100 HİSSELERİ HAREKETLİ ORTALAMA ve DESTEK DİRENÇ TABLOSU

Kod	Kapanış	Hareketli Ortalama				Değişim			Destek ve Direnç Seviyeleri						
		5 HO	10 HO	20 HO	50 HO	Günlük	Haftalık	Aylık	Destek 3	Destek 2	Destek 1	Pivot	Direnç 1	Direnç 2	Direnç 3
XU030	11,713.98	11,760.83	11,620.33	11,353.51	10,557.21	0.36%	-2.02%	9.15%	11,465.37	11,534.24	11,624.11	11,692.98	11,782.85	11,851.72	11,941.59
XU050	9,470.94	9,518.19	9,419.19	9,218.80	8,609.97	0.33%	-2.01%	8.11%	9,281.83	9,333.75	9,402.35	9,454.27	9,522.87	9,574.79	9,643.39
XU100	10,677.49	10,740.58	10,645.99	10,427.95	9,748.49	0.19%	-2.00%	7.68%	10,472.82	10,531.24	10,604.37	10,662.79	10,735.92	10,794.34	10,867.47
XBANK	15,456.32	15,247.57	14,799.09	14,084.31	12,563.87	1.87%	-0.89%	17.49%	14,839.00	14,983.79	15,220.05	15,364.84	15,601.10	15,745.89	15,982.15
XUSIN	14,703.17	14,920.52	14,917.83	14,884.05	14,335.53	-0.41%	-2.39%	1.29%	14,454.02	14,546.96	14,625.06	14,718.00	14,796.10	14,889.04	14,967.14
AEFES	206.40	202.93	202.61	196.99	172.73	0.41%	2.18%	15.85%	196.57	199.53	202.97	205.93	209.37	212.33	215.77
AGROT	19.01	21.54	26.11	28.69	31.97	1.06%	-33.62%	-41.94%	13.70	15.35	17.18	18.83	20.66	22.31	24.14
AHGAZ	16.04	16.22	15.79	14.58	13.77	-2.79%	1.65%	16.91%	15.18	15.60	15.82	16.24	16.46	16.88	17.10
AKBNK	69.80	67.42	64.82	61.92	54.87	2.65%	3.64%	18.20%	65.58	66.47	68.13	69.02	70.68	71.57	73.23
AKCNS	140.20	144.46	147.53	150.36	144.70	-1.27%	-6.66%	-7.76%	135.13	137.67	138.93	141.47	142.73	145.27	146.53
AKFGY	2.38	2.42	2.42	2.36	2.32	-0.83%	-4.42%	5.31%	2.29	2.33	2.35	2.39	2.41	2.45	2.47
AKFYE	27.14	26.92	27.40	27.03	25.73	0.30%	0.22%	12.43%	25.87	26.45	26.79	27.37	27.71	28.29	28.63
AKSA	119.50	120.64	122.12	120.46	107.01	1.62%	-2.92%	5.66%	113.90	115.70	117.60	119.40	121.30	123.10	125.00
AKSEN	48.68	47.28	45.66	42.40	38.70	1.84%	6.99%	26.18%	46.07	46.67	47.67	48.27	49.27	49.87	50.87
ALARK	119.30	119.66	118.59	118.19	124.17	1.10%	0.76%	2.67%	115.33	116.57	117.93	119.17	120.53	121.77	123.13
ALBRK	6.50	6.29	5.87	5.43	4.81	1.56%	9.06%	38.59%	6.14	6.22	6.36	6.44	6.58	6.66	6.80
ALFAS	76.10	79.41	83.48	87.56	90.70	-1.30%	-9.40%	-17.42%	73.55	74.70	75.40	76.55	77.25	78.40	79.10
ANSGR	110.30	110.68	107.80	100.42	86.75	0.64%	2.70%	24.63%	104.60	106.10	108.20	109.70	111.80	113.30	115.40
ARCLK	187.00	189.10	188.80	184.42	167.38	0.59%	-2.15%	11.18%	181.50	183.20	185.10	186.80	188.70	190.40	192.30
ASELS	59.60	60.18	60.66	61.44	58.61	-0.75%	-2.93%	0.85%	58.48	58.97	59.28	59.77	60.08	60.57	60.88
ASTOR	102.80	105.64	104.40	104.53	99.65	-1.06%	0.29%	6.20%	99.17	100.73	101.77	103.33	104.37	105.93	106.97
BERA	18.70	19.32	19.06	18.86	19.13	-3.21%	-5.51%	-1.63%	17.50	18.10	18.40	19.00	19.30	19.90	20.20
BFREN	907.50	925.00	950.00	957.88	1,011.52	-0.06%	-3.51%	-10.15%	880.00	891.50	899.50	911.00	919.00	930.50	938.50
BIENY	38.52	39.48	40.45	41.49	41.53	-0.21%	-4.51%	-9.70%	37.93	38.23	38.37	38.67	38.81	39.11	39.25
BIMAS	481.75	479.15	479.30	449.45	405.80	1.00%	-1.13%	24.64%	459.75	466.25	474.00	480.50	488.25	494.75	502.50
BIOEN	17.50	17.95	18.81	19.02	18.49	0.00%	-6.62%	-8.09%	16.95	17.15	17.32	17.52	17.69	17.89	18.06
BOBET	29.86	31.50	33.65	35.50	34.88	-1.84%	-16.96%	-20.50%	28.18	28.94	29.40	30.16	30.62	31.38	31.84
BRSAN	510.00	527.90	538.60	565.45	595.12	-1.54%	-5.47%	-14.43%	490.33	499.67	504.83	514.17	519.33	528.67	533.83
BRYAT	2,530.00	2,652.50	2,713.00	2,882.00	3,204.70	-2.60%	-8.50%	-19.49%	2,406.67	2,468.33	2,499.17	2,560.83	2,591.67	2,653.33	2,684.17
BTCIM	135.20	137.06	139.03	138.29	131.75	-1.24%	-3.70%	-2.59%	129.80	132.00	133.60	135.80	137.40	139.60	141.20
CANTE	17.04	17.33	17.56	17.83	17.99	-0.06%	-3.02%	-8.88%	16.72	16.83	16.94	17.05	17.16	17.27	17.38
CCOLA	767.00	772.54	760.41	739.17	664.47	-1.86%	0.94%	11.15%	729.67	748.33	757.67	776.33	785.67	804.33	813.67
CIMSA	32.90	33.88	33.43	33.09	31.61	-2.84%	-1.97%	3.06%	31.79	32.13	32.51	32.85	33.23	33.57	33.95
CWENE	231.70	237.32	245.94	261.17	274.05	0.09%	-5.81%	-22.70%	226.10	227.70	229.70	231.30	233.30	234.90	236.90
DOAS	300.50	304.20	299.63	296.66	297.61	-1.31%	0.84%	-3.14%	288.50	293.00	296.75	301.25	305.00	309.50	313.25
DOHOL	15.64	15.60	15.34	14.86	13.87	0.71%	3.85%	9.07%	15.07	15.25	15.44	15.62	15.81	15.99	16.18
ECILC	55.10	57.17	57.06	56.24	53.08	-0.36%	-5.65%	7.41%	53.13	53.87	54.48	55.22	55.83	56.57	57.18
ECZYT	245.90	253.98	259.64	253.17	242.05	-1.44%	-8.59%	5.09%	233.93	239.47	242.68	248.22	251.43	256.97	260.18
EGEEN	13,597.50	13,894.50	13,953.50	14,799.75	15,256.30	0.30%	-1.61%	-14.14%	13,040.00	13,232.50	13,415.00	13,607.50	13,790.00	13,982.50	14,165.00
EKGYO	9.28	9.11	9.03	9.52	9.76	3.23%	0.98%	-4.13%	8.55	8.72	9.00	9.17	9.45	9.62	9.90
ENERY	180.10	184.90	185.30	176.99	168.69	-2.65%	-3.59%	5.01%	168.83	173.37	176.73	181.27	184.63	189.17	192.53
ENJSA	67.45	68.80	68.30	66.89	61.17	-2.25%	-3.16%	5.45%	63.37	65.08	66.27	67.98	69.17	70.88	72.07
ENKAI	40.12	40.10	38.79	38.09	35.93	-0.30%	4.26%	6.59%	38.42	38.96	39.54	40.08	40.66	41.20	41.78
EREGL	49.42	48.97	47.81	46.49	43.63	0.49%	3.09%	15.47%	47.65	48.29	48.86	49.50	50.07	50.71	51.28
EUPWR	118.50	125.32	133.70	141.15	147.94	-3.27%	-12.29%	-22.85%	111.50	114.50	116.50	119.50	121.50	124.50	126.50
EUREN	15.90	15.36	15.20	15.39	15.67	2.58%	7.00%	2.71%	13.96	14.75	15.32	16.11	16.68	17.47	18.04
FROTO	1,116.00	1,150.20	1,178.00	1,160.05	1,126.48	-0.53%	-8.15%	0.63%	1,072.67	1,087.33	1,101.67	1,116.33	1,130.67	1,145.33	1,159.67
GARAN	100.20	99.75	96.67	91.34	78.50	1.62%	-1.09%	23.93%	95.67	96.93	98.57	99.83	101.47	102.73	104.37
GESAN	60.75	64.03	66.85	70.16	69.99	-0.98%	-10.33%	-17.46%	58.08	59.12	59.93	60.97	61.78	62.82	63.63
GUBRF	162.80	166.36	162.00	159.08	158.98	-0.37%	-0.31%	2.65%	158.00	160.40	161.60	164.00	165.20	167.60	168.80



## BİST-100 HİSSELERİ HAREKETLİ ORTALAMA ve DESTEK DİRENÇ TABLOSU

Kod	Kapanış	Hareketli Ortalama				Değişim			Destek ve Direnç Seviyeleri						
		5 HO	10 HO	20 HO	50 HO	Günlük	Haftalık	Aylık	Destek 3	Destek 2	Destek 1	Pivot	Direnç 1	Direnç 2	Direnç 3
GWIND	31.04	30.30	29.68	29.30	27.06	2.44%	6.37%	10.07%	29.31	29.65	30.35	30.69	31.39	31.73	32.43
HALKB	18.79	18.59	18.14	17.47	15.55	3.02%	-2.14%	18.03%	17.60	17.95	18.37	18.72	19.14	19.49	19.91
HEKTS	15.21	15.59	15.62	15.72	15.95	-0.78%	-3.67%	-1.36%	14.87	15.02	15.12	15.27	15.37	15.52	15.62
IPEKE	41.80	40.42	39.69	40.18	39.93	1.46%	4.81%	0.10%	39.69	40.29	41.05	41.65	42.41	43.01	43.77
ISCTR	15.84	15.62	15.22	14.42	12.78	1.08%	-1.61%	19.19%	15.26	15.43	15.63	15.80	16.00	16.17	16.37
ISGYO	17.34	17.63	17.28	16.55	15.74	-0.34%	-0.23%	10.38%	16.89	17.09	17.22	17.42	17.55	17.75	17.88
ISMEN	42.40	42.60	40.65	38.79	35.23	-1.72%	1.87%	17.26%	40.35	41.27	41.83	42.75	43.31	44.23	44.79
IZENR	25.40	25.66	26.21	26.56	27.03	1.20%	-2.31%	-6.82%	24.39	24.75	25.07	25.43	25.75	26.11	26.43
KAYSE	30.22	30.85	31.48	32.55	31.20	0.67%	-4.79%	-2.89%	28.61	29.25	29.73	30.37	30.85	31.49	31.97
KCAER	54.00	53.62	55.13	57.45	54.41	2.96%	-1.82%	-9.32%	51.30	51.90	52.95	53.55	54.60	55.20	56.25
KCHOL	249.80	253.03	249.88	242.64	215.34	-0.04%	-5.29%	15.12%	240.53	243.07	246.43	248.97	252.33	254.87	258.23
KLSEK	51.00	53.60	55.39	57.50	59.63	-1.35%	-9.57%	-14.21%	48.70	49.60	50.30	51.20	51.90	52.80	53.50
KONTR	210.10	213.86	218.06	228.31	233.11	3.96%	-5.78%	-12.97%	187.23	192.37	201.23	206.37	215.23	220.37	229.23
KONYA	8,997.50	9,221.50	9,373.50	10,200.88	10,443.90	-0.53%	-4.00%	-19.61%	8,701.67	8,810.83	8,904.17	9,013.33	9,106.67	9,215.83	9,309.17
KOZAA	52.85	51.46	50.16	50.46	49.38	1.63%	5.28%	1.93%	50.63	51.22	52.03	52.62	53.43	54.02	54.83
KOZAL	22.52	22.08	21.76	22.25	22.64	1.35%	3.21%	-3.76%	21.55	21.81	22.17	22.43	22.79	23.05	23.41
KRDMD	29.54	29.70	28.98	28.14	25.49	-1.20%	1.03%	14.05%	28.28	28.74	29.14	29.60	30.00	30.46	30.86
MAVI	98.30	97.43	97.26	96.22	84.62	-1.31%	2.40%	13.32%	92.03	94.37	96.33	98.67	100.63	102.97	104.93
MGROS	481.50	474.81	480.05	468.09	447.23	2.34%	-0.10%	10.39%	459.92	464.33	472.92	477.33	485.92	490.33	498.92
MIATK	51.00	54.36	56.10	56.60	61.65	-3.23%	-11.30%	-16.26%	47.58	49.27	50.13	51.82	52.68	54.37	55.23
ODAS	9.30	9.31	9.40	9.47	9.27	0.00%	-2.11%	-2.00%	9.06	9.13	9.22	9.29	9.38	9.45	9.54
OTKAR	622.00	618.20	591.95	565.63	511.26	0.24%	7.80%	25.40%	602.50	608.00	615.00	620.50	627.50	633.00	640.00
OYAKC	63.10	64.32	63.93	62.26	60.33	-2.09%	-2.32%	3.44%	61.03	62.07	62.58	63.62	64.13	65.17	65.68
PETKM	21.60	21.41	21.10	20.69	20.84	0.09%	-0.46%	4.15%	21.08	21.28	21.44	21.64	21.80	22.00	22.16
PGSUS	209.90	213.30	211.63	209.99	187.64	-0.29%	-3.49%	5.33%	202.60	204.70	207.30	209.40	212.00	214.10	216.70
QUAGR	3.62	3.78	3.92	4.16	4.08	-0.82%	-9.73%	-12.14%	3.54	3.57	3.60	3.63	3.66	3.69	3.72
REEDR	38.36	42.22	42.67	41.96	47.01	-4.10%	-19.11%	-12.74%	35.21	36.77	37.57	39.13	39.93	41.49	42.29
SAHOL	101.10	102.54	102.28	98.47	87.77	-1.08%	-4.98%	14.38%	97.90	99.10	100.10	101.30	102.30	103.50	104.50
SASA	46.80	47.76	48.10	46.67	42.54	-1.39%	-1.89%	14.43%	45.26	45.92	46.36	47.02	47.46	48.12	48.56
SAYAS	70.10	72.61	72.93	75.62	80.69	-0.78%	-4.10%	-14.25%	67.80	68.80	69.45	70.45	71.10	72.10	72.75
SDTTR	291.75	299.90	304.48	319.50	326.68	1.92%	-2.59%	-14.00%	273.50	280.25	286.00	292.75	298.50	305.25	311.00
SISE	54.25	54.33	53.77	52.81	49.53	0.09%	-1.36%	7.53%	52.07	52.78	53.52	54.23	54.97	55.68	56.42
SKBNK	5.18	5.15	5.14	4.98	4.64	0.97%	-4.78%	7.47%	5.04	5.09	5.13	5.18	5.22	5.27	5.31
SMRTG	53.55	54.84	54.94	56.32	56.62	-1.20%	-1.56%	-5.72%	51.75	52.45	53.00	53.70	54.25	54.95	55.50
SOKM	65.55	65.76	66.09	64.22	62.20	0.15%	-0.68%	13.90%	63.98	64.42	64.98	65.42	65.98	66.42	66.98
TABGD	178.90	177.34	175.44	166.83	149.03	0.34%	-0.61%	17.00%	171.50	173.70	176.30	178.50	181.10	183.30	185.90
TAVHL	240.30	239.76	236.00	227.98	201.83	1.82%	2.04%	10.69%	226.13	230.37	235.33	239.57	244.53	248.77	253.73
TCELL	90.75	91.39	88.96	85.94	76.83	1.28%	0.17%	14.73%	84.50	86.05	88.40	89.95	92.30	93.85	96.20
THYAO	312.00	316.85	316.63	319.70	304.69	-0.95%	-3.26%	-1.58%	304.67	307.83	309.92	313.08	315.17	318.33	320.42
TKFEN	54.65	54.94	55.00	53.67	46.96	0.83%	0.92%	11.99%	51.98	52.72	53.68	54.42	55.38	56.12	57.08
TOASO	317.75	310.55	300.75	287.00	270.35	4.18%	6.54%	17.47%	292.67	298.08	307.92	313.33	323.17	328.58	338.42
TSKB	11.54	11.03	10.80	10.42	9.61	4.15%	6.56%	17.04%	10.71	10.87	11.21	11.37	11.71	11.87	12.21
TTKOM	44.24	45.13	44.04	42.33	37.05	-1.47%	-1.60%	10.00%	42.51	43.21	43.73	44.43	44.95	45.65	46.17
TTRAK	979.00	1,007.80	1,022.40	993.13	932.68	-1.31%	-7.90%	8.18%	950.00	964.00	971.50	985.50	993.00	1,007.00	1,014.50
TUKAS	7.60	7.77	7.85	8.04	8.10	-1.94%	-3.18%	-10.06%	7.32	7.45	7.53	7.66	7.74	7.87	7.95
TUPRS	187.50	190.86	189.21	191.47	180.25	-0.95%	-3.60%	-2.39%	183.10	184.90	186.20	188.00	189.30	191.10	192.40
TURSG	72.35	74.50	73.92	70.52	62.02	-2.23%	-3.60%	12.17%	68.57	70.18	71.27	72.88	73.97	75.58	76.67
ULKER	141.80	139.62	135.97	126.29	115.07	2.01%	3.50%	28.68%	135.40	137.00	139.40	141.00	143.40	145.00	147.40
VAKBN	23.10	22.44	21.98	21.21	17.73	1.76%	1.49%	19.38%	21.98	22.30	22.70	23.02	23.42	23.74	24.14
VESBE	21.76	22.45	22.65	22.79	21.37	-1.54%	-4.31%	-0.27%	20.92	21.28	21.52	21.88	22.12	22.48	22.72
VESTL	89.45	91.46	94.48	95.50	88.63	-0.50%	-6.82%	5.92%	86.97	87.98	88.72	89.73	90.47	91.48	92.22
YEOTK	187.00	198.76	201.25	206.55	209.24	-1.89%	-13.63%	-15.46%	174.57	179.53	183.27	188.23	191.97	196.93	200.67
YKBNK	35.08	35.74	34.96	33.18	29.76	1.68%	-7.59%	12.29%	33.77	34.19	34.63	35.05	35.49	35.91	36.35
YYLGD	13.10	13.53	13.40	13.54	13.46	0.46%	-2.60%	-6.29%	12.78	12.91	13.01	13.14	13.24	13.37	13.47
ZOREN	6.02	6.10	6.12	6.24	5.95	-1.15%	-5.20%	-10.28%	5.82	5.92	5.97	6.07	6.12	6.22	6.27

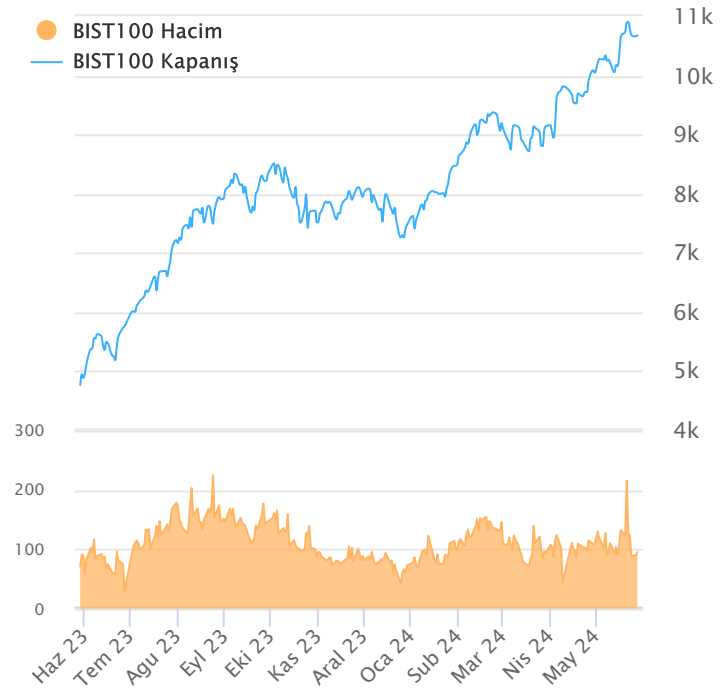
## ŞİRKET TEMETTÜ ÖDEMELERİ

Kod	Brüt Temettü (Bin TL)	Temettü Dağıtma Oranı	Hisse Başına Brüt Tutar (TL)	Hisse Başına Net Tutar (TL)	Temettü Verimi(%)	Temettü Dağıtma Tarihi	Ödemeye Kalan Gün	Ödeme Tarihleri
AEFES	1,391,447	6.29%	2.35	2.12	1.14%	28.05.2024	0	28.05.2024
AGHOL	700,000	3.56%	2.87	2.59	0.85%	29.05.2024	1	29.05.2024
ASUZU	500,000	30.97%	1.98	1.79	1.98%	29.05.2024	1	29.05.2024
EGEEN	324,450	46.60%	103.00	92.70	0.76%	29.05.2024	1	29.05.2024
ISMEN	1,600,000	28.88%	1.07	0.96	2.52%	29.05.2024	1	29.05.2024
ALARK	978,141	14.76%	2.25	2.04	1.88%	30.05.2024	2	Avans : 01.06.2023 - 25.08.2023 - 15.11.2023 - 30.05.2024
YUNSA	236,737	43.50%	3.95	3.55	4.06%	30.05.2024	2	30.05.2024
BIGCH	68,250	40.00%	0.64	0.57	1.90%	31.05.2024	3	31.05.2024
GENTS	50,000	37.87%	0.17	0.15	1.97%	31.05.2024	3	31.05.2024
SISE	2,200,000	12.85%	0.72	0.65	1.32%	31.05.2024	3	31.05.2024
TGSAS	4,500	19.06%	0.30	0.27	0.44%	31.05.2024	3	31.05.2024
AFYON	160,000	16.12%	0.40	0.36	3.02%	03.06.2024	6	03.06.2024
ALGYO	7,245	0.56%	0.05	0.05	0.12%	03.06.2024	6	03.06.2024
VAKKO	400,000	20.57%	2.50	2.25	2.03%	04.06.2024	7	04.06.2024
ECILC	808,607	29.51%	1.18	1.06	2.14%	05.06.2024	8	05.06.2024
ECZYT	546,000	56.09%	5.20	4.68	2.11%	05.06.2024	8	05.06.2024
AKSEN	1,600,000	29.11%	1.30	1.17	2.68%	06.06.2024	9	06.06.2024
SARKY	222,222	15.30%	0.44	0.40	1.29%	07.06.2024	10	07.06.2024
MARBL	12,757	9.89%	0.06	0.05	0.37%	10.06.2024	13	10.06.2024
KLKIM	69,200	16.08%	0.14	0.13	0.62%	12.06.2024	15	12.06.2024
PAPIL	2,000	3.69%	0.06	0.05	0.05%	12.06.2024	15	12.06.2024
DEVA	387,347	11.44%	0.25	0.23	2.02%	25.06.2024	28	25.06.2024
KLSEK	100,000	33.87%	0.19	0.17	0.38%	25.06.2024	28	25.06.2024
KBORU	52,749	24.06%	0.53	0.47	0.63%	26.06.2024	29	26.06.2024
ARDYZ	3,810	0.89%	0.02	0.02	0.06%	03.07.2024	36	03.07.2024
ASGYO	131,800	3.34%	0.20	0.20	1.40%	03.07.2024	36	03.07.2024
DOFER	35,000	24.60%	0.63	0.57	1.35%	03.07.2024	36	03.07.2024
GIPTA	30,975	22.51%	0.23	0.21	0.62%	03.07.2024	36	03.07.2024
KCAER	200,000	16.85%	0.30	0.27	0.56%	03.07.2024	36	03.07.2024
INDES	262,333	51.62%	0.35	0.31	3.90%	05.07.2024	38	05.07.2024
ATAKP	122,000	41.26%	0.88	0.79	1.73%	08.07.2024	41	08.07.2024
ERBOS	50,000	-33.61%	2.25	2.03	1.11%	08.07.2024	41	08.07.2024
TABGD	146,500	5.96%	0.56	0.50	0.31%	08.07.2024	41	08.07.2024
KMPUR	120,000	19.75%	0.49	0.44	0.81%	09.07.2024	42	09.07.2024
AYES	7,514	9.26%	0.25	0.23	0.51%	10.07.2024	43	10.07.2024
PNLSN	58,027	24.97%	0.77	0.70	0.94%	18.07.2024	51	18.07.2024
TNZTP	65,232	7.93%	0.51	0.46	0.88%	18.07.2024	51	18.07.2024
LKMNH	50,000	15.52%	1.39	1.25	1.36%	22.07.2024	55	Taksit : 22.07.2024 - 07.05.2024
TRGYO	2,350,000	17.64%	2.35	2.35	4.81%	22.07.2024	55	22.07.2024
DURDO	10,000	8.57%	0.10	0.09	0.63%	23.07.2024	56	23.07.2024

Yabancı Takas Oranı



BİST 100 Kapanış ve İşlem Hacmi(Milyar TL)



## TEKNİK GÖSTERGELER AÇIKLAMA

### RSI

RSI ilgili periyoddaki kapanış değerlerini periyodun bir önceki kapanış değerleriyle kıyaslayarak hesaplanan kısa ve orta vadeli trendin yönü hakkında öngörüde bulunmayı sağlayan bir göstergedir. İndikatör 0'la 100 arasında değer alır. RSI da genellikle 30 ve 70 referans değerleri kullanılmakla beraber 50 seviyesi de kullanılabilir. Genel kabul görmüş yaklaşım uygulamada, 30 referans değerinin altına inen RSI değerlerinin "aşırı satım", 70 değerinin üzerine çıkan RSI değerlerinin de "aşırı alım" işaret ettiği yönünde. RSI 'ın yorumlanışında kullanılan bir diğer yöntemse uyumsuzluklardır. Yükselen bir piyasada RSI daki yeni oluşan dip ve tepelerin bir önceki dip ve tepelerden daha yüksekte oluşması beklenirken, alçalan bir piyasada RSI daki dip ve tepelerin bir önceki dip ve tepelerden daha aşağıda oluşması beklenir. Bunun gerçekleşmediği durumlar uyumsuzluk olarak kabul edilebilir.

### Momentum

Belirlenmiş olan bir süre içinde fiyatların değişim hızını ölçen bir göstergedir. Son günün kapanışının, x gün önceki kapanışı bölünmesinin 100 ile çarpımı olarak hesaplanan Momentum'da bu iki günün eşit olduğu durumlarda bulunacak olan 100 değeri referans değeri olarak kabul edilir. Kullanım açısından 110 seviyenin üzeri "aşırı alım", 90 seviyesinin altı ise "aşırı satım" olarak kabul edilebilir. Ayrıca Momentum'la 100 referans çizginin kesişme noktalarında Momentum'un referans değerini yukarı kesmesi "al" aşağı kesmesi ise "sat" sinyali olarak kabul edilebilir. Uyumsuzluklar: Fiyatlar yükselirken ve yeni zirveler yaparken, göstergenin yeni zirve yapamaması veya fiyatlar yeni dip yaparken, göstergenin yeni dip yapmaması. Bu durumu trend değişikliğinin erken sinyali olarak değerlendirmek gerekebilir.

### MACD

Genelde 26 ve 12 günlük olarak kullanılan iki üssel hareketli ortalamaların farkı olan Macd, kısa vadeli üssel ortalamaların uzun vadeliye göre olan pozisyonlarını değerlendiren trendin yönü hakkında bilgi vermeye çalışır. MACD orta vadeli indikatörlerden biridir. Macd'nin 0 olduğu seviyede 12 günlük üssel hareketli ortalamaya 26 günlük üssel ortalamaya eşittir. 12 günlüğün 26 günlüğün üzerine çıktığı durumlarda ise Macd pozitif değerler alacaktır. Tersine 12 günlüğün 26 günlüğün altına indiği durumlarda ise Macd negatif olacaktır. Yorumlamalarda 12 günlük hareketli ortalamaların 26 günlük hareketli ortalamadan uzaklaştığı yani Macd'nin 0 değerinin altında yada üzerinde olduğu durumlar "al" ve "sat" olarak değerlendirilebilir. Ancak bu bölgelerde olmanın ürettikleri sinyaller referans değeri kullanan diğer göstergelere göre daha zayıftır. Fiyatların trend yönünde aşırı bir hareketi olduğunu söylese de dönüş zamanı hakkında kesin bilgiler vermez. Macd'nin yorumlanmasında önem taşıyan bir diğer yöntemde uyumsuzluklara dikkat edilmesidir.

### CCI

Mal piyasaları için Donald Lambert tarafından uyarlanmış olan CCI, hesaplanışındaki özellikler nedeniyle rahatlıkla hisse senedi piyasasına da kullanılan bir osilatördür. Bir çok analist bu göstergiyi aşırı alım / aşırı satım bölgelerini gösteren osilatör olarak kullanır. CCI +100 ile -100 arasında bir değer alır. +100'ün üzerinde olması demek, kağıdın fiyatının aşırı yükselmiş olması, -100'un altında olması ise aşırı düşmüş olması demektir. ( "aşırı alım ve aşırı satım" ) CCI'nin yorumlanmasında önem taşıyan bir diğer yöntemde uyumsuzluklara dikkat edilmesidir

### Hareketli Ortalama (HO)

Hareketli Ortalama: bir dizinin verilen zaman aralığı içerisindeki ortalamasının hesaplanması için kullanılan bir yöntemdir. "Hareketli" kelimesi aslında ortalamaların durağan olmayıp zaman içinde eklenen veriye göre sürekli olarak kendini yeniden revize etmesi anlamında kullanılır. Kullandıkları datalarda hangi dönemin datalarına önem verdikleri açısından basit, ağırlıklı, üssel, üçgensel ve değişken olmak üzere beş farklı yöntemle hesaplanabilirler. Basit hareketli ortalamada periyod içindeki tüm günler aynı önemde kabul edilir. Ancak son günlerin önemini atlayan bu yaklaşıma karşı ağırlıklı hareketli ortalamada da ilk günlerin önemi azaltılarak ağırlık son günlere kaydırılır. Üssel hareketli ortalamada ise ağırlığın yine son günlere verilmesine karşın ilk günler ağırlıklı hareketli ortalamada olduğu gibi göz ardı edilmez

### Teknik Metodoloji ve Risk Uyarıları

Tabloların hazırlanmasında Finnet veri terminali kullanılmış olup, datalar Finnet tarafından sağlanmıştır. BİST-50 Hisseleri Teknik değerlendirme tablosunda, Bazı önemli teknik göstergeler, hareketli ortalamalar değerleri, sinyalleri, aşırı alım-satım bölgeleri belirtilmiştir. Destek, Direnç ve PIVOT seviyeleri Trive Yatırım'ın belirlediği destek ve direnç seviyeleri değildir. Tüm tablolarda yer alan veriler günlük güncellenmektedir. Tüm bu veriler Finnet veri terminalinden alınmıştır. Teknik göstergelerin son aldığı değerler belirtilmiştir. Sadece teknik göstergelere bakılıp yatırım kararı verilmesi doğru sonuçlar doğurmayabilir. Bu bültende hazırlanan tablolar tek başına yeterli bir gösterge olmayıp, temel ve diğer gelişmelerin devre dışı bırakıldığının unutulmaması gerekmektedir. Trive Yatırım'ın söz konusu bilgi ve görüşlerde meydana gelebilecek değişikliklerden yatırımcıları haberdar etme yükümlülüğü bulunmamaktadır. Trive Yatırım bu bilgilerin veya bu bilgilere dayalı olarak yapılan tahmin, çıkarım veya görüşlerin doğruluğu, tamlığı veya uygunluğuna ilişkin açık veya zımni hiçbir beyan veya taahhütte bulunmamaktadır.

## YASAL UYARI

Burada yer alan bilgiler Trive Yatırım tarafından genel bilgilendirme amacı ile hazırlanmıştır. Yatırım bilgi, yorum ve tavsiyeleri yatırım danışmanlığı kapsamında değildir. Yatırım danışmanlığı hizmeti, SPK tarafından yetkilendirilmiş yetkili kuruluşlar tarafından kişilerin risk ve getiri tercihleri dikkate alınarak sözleşme imzalanmak suretiyle kişiye özel olarak sunulmaktadır. Burada yer alan yorum ve tavsiyeler ise genel nitelikte olup tavsiyede bulunanların kişisel görüşlerine dayanmaktadır. Herhangi bir yatırım aracının alım-satım önerisi ya da getiri vaadi olarak yorumlanmamalıdır. Bu görüşler mali durumunuz ile risk ve getiri tercihlerinize uygun olmayabilir. Bu nedenle, sadece burada yer alan bilgilere dayanarak yatırım kararı verilmesi beklentilerinize uygun sonuçlar doğurmayabilir. Tüm veriler, Trive Yatırım tarafından güvenilir olduğuna inanılan kaynaklardan alınmıştır. Burada yer alan fiyatlar, veriler ve bilgilerin tam ve doğru olduğu garanti edilemez; içerik, haber verilmeksizin değiştirilebilir. Bu kaynakların kullanılması nedeni ile ortaya çıkabilecek hatalardan veya zararlardan kurum çalışanları ile Trive Yatırım sorumlu değildir.

Adres: Reşitpaşa Mah. Eski Büyükdere Cad. No:2 İç Kapı No: 6 Sarıyer / İstanbul [www.trive.com.tr](http://www.trive.com.tr)

Kaynaklar: Trive Yatırım Araştırma, Matriks ve Finnet

Raporu Hazırlayan Birim : Trive Yatırım Araştırma ve Strateji Departmanı

Mail: [destek@trive.com.tr](mailto:destek@trive.com.tr)

Tel: 444 39 34