

Borsa İstanbul	İşl. Hac.(Milyar TL)	Son	Gün %	Hafta %	Ay %
BİST 100	87.4	10,734	-1.45%	-3.93%	0.81%
BİST 30	54.8	11,664	-1.40%	-4.21%	0.90%
BİST Sanayi	50.4	14,562	-1.43%	-2.56%	1.40%
BİST Banka	12.1	14,942	-0.82%	-6.15%	-1.24%
Bist Tüm	128.9	12,226	-1.47%	-3.38%	1.12%

Borsa İstanbul	Piy.Değ.(Milyar TL)	Son	S1 Haf.	S1 Ay	S3 Ay
Yabancı Payı	2,344.2	38.41%	38.38%	38.16%	37.65%

Döviz Kurları	Düşük	Yüksek	Son	Gün %	Hafta %	Ay %
USDTRY	32.9523	33.1666	33.0778	0.40%	0.51%	1.10%
EURTRY	35.6676	35.9389	35.7927	-0.04%	-0.14%	2.12%
GBPTRY	42.2829	42.6009	42.5838	0.40%	0.01%	2.58%
EURUSD	1.0803	1.0872	1.0822	-0.31%	-0.64%	1.00%
GBPUSD	1.2807	1.2889	1.2861	-0.05%	-0.55%	1.71%

Döviz Sepetleri	Son	Gün %	Hafta %	Ay %
Sepet Kur	34.4279	-0.04%	-0.29%	1.13%
Dolar Endeksi (DXY)	104.5710	0.23%	0.29%	-1.21%

VİOP Sözleşme	Vadesi	VKGS	Son	Gün %	Hafta %	Ay %
F_XU0300824	29 Ağu	31	12,063.50	-1.19%	-5.06%	-2.84%
F_XAUUSD0824	29 Ağu	31	2,396.85	-0.01%	-0.42%	1.65%
F_USDTRY0724	31 Tem	2	33.04	-0.07%	-0.46%	-2.41%
F_EURTRY0724	31 Tem	2	35.71	-0.40%	-1.32%	-2.06%

Tahvil Faizleri	Düşük	Yüksek	Son	Önc. Gün	Önc. Haf	Önc. Ay
TL Referans Faiz	47.98	47.98	47.98	48.33	50.00	52.65
Türkiye 1 yıllık	42.21	45.62	45.62	45.42	45.52	45.92
Türkiye 2 yıllık	38.19	39.61	38.19	38.65	38.41	37.90
Türkiye 5 yıllık	26.12	27.56	26.16	27.30	27.58	26.91
Türkiye 10 yıllık	24.07	26.75	26.72	24.14	24.15	27.22
ABD 10 yıllık	4.15	4.20	4.18	4.20	4.26	4.49
Almanya 10 yıllık	2.35	2.41	2.36	2.41	2.47	2.50

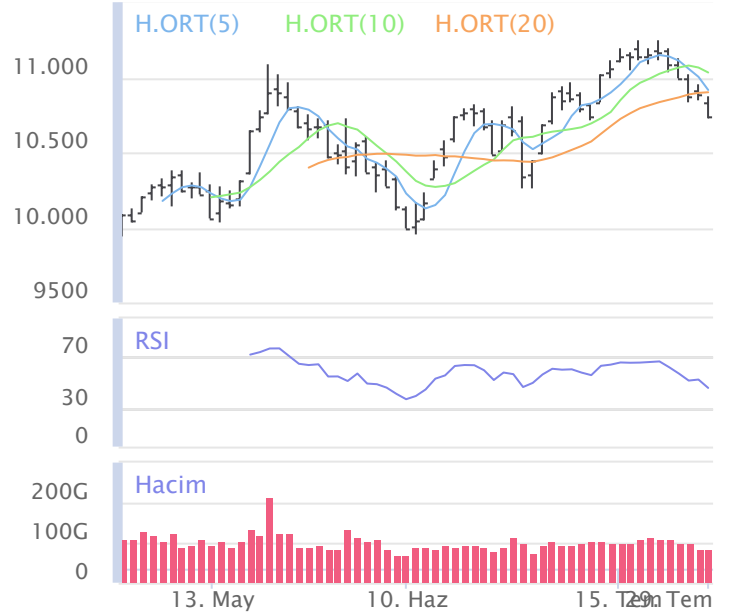
Emtia	Düşük	Yüksek	Son	Gün %	Hafta %	Ay %
Altın Ons	2,369.82	2,403.14	2,384.24	-0.12%	-0.54%	2.47%
Gram Altın	2,565.26	2,571.33	2,567.72	-0.03%	-0.25%	3.35%
Gümüş Ons	27.31	28.20	27.86	-0.23%	-4.36%	-4.40%
Gram Gümüş	29.00	29.94	29.61	0.14%	-3.89%	-3.38%
Brent	78.63	80.83	79.09	-0.82%	-2.95%	-6.80%
WTI	74.99	77.24	75.51	-0.84%	-3.35%	-6.95%

Dünya Endeksleri	Son	Gün %	Hafta %	Ay %
S&P 500	5,464	0.08%	-1.81%	0.06%
DOW 30	40,540	-0.12%	0.31%	3.63%
NASDAQ	17,370	0.07%	-3.54%	-2.04%
CAC40	7,444	-0.98%	-2.34%	-0.48%
DAX	18,321	-0.53%	-0.47%	0.47%
FTSE	8,292	0.08%	1.14%	1.57%
NIKKEI 225	38,469	2.13%	-2.85%	-2.82%

En Çok Yükselen Hisseler XU100				En Çok Düşen Hisseler XU100			
	Gün %	Kapanış	Hacim		Gün %	Kapanış	Hacim
KONTR	9.96%	59.05	1,218.9	TURSG	-5.83%	59.80	226.8
LMKDC	7.00%	25.98	705.5	AKFGY	-5.12%	2.41	243.7
SMRTG	5.27%	53.95	1,043.6	KONYA	-5.05%	7,900.00	135.8
SDTTR	4.70%	295.25	720.9	EGEEN	-4.90%	12,420.00	290.5
YEOTK	4.16%	215.20	1,344.2	GOLTS	-4.69%	482.75	286.3
KTLEV	3.95%	44.72	696.8	ARCLK	-4.09%	183.00	1,192.5
BTCIM	3.84%	178.40	615.7	CIMSA	-4.03%	35.26	435.9
REEDR	3.60%	37.38	1,815.5	ECZYT	-3.70%	226.20	74.6
TUKAS	3.10%	8.64	373.6	TTKOM	-3.46%	48.00	757.2
ENKAI	2.23%	46.76	890.0	TABGD	-3.43%	188.80	182.6

Para Girişi Gözlenenler XU100				Hacmi En Yüksek Hisseler			
	Hacim	Kap.	Hac. %		Hacim	Kap.	Gün %
ASTOR	1,868	99.05	53.37%	THYAO	6,600	294.00	-2.49%
REEDR	1,815	37.38	120.34%	EREGL	4,743	55.60	-1.16%
KOZAL	1,644	23.44	32.32%	MIATK	3,613	62.10	1.47%
YEOTK	1,344	215.20	27.95%	ISCTR	3,558	15.23	-1.74%
KONTR	1,219	59.05	-11.15%	ASELS	3,361	62.70	-2.94%
SMRTG	1,044	53.95	84.18%	AKBNK	3,168	64.65	-1.52%
ENKAI	890	46.76	29.47%	TUPRS	2,764	162.50	-0.55%
SDTTR	721	295.25	238.98%	EKGYO	2,181	12.19	-1.69%
LMKDC	705	25.98	269.62%	TCELL	2,058	105.60	-0.66%
KTLEV	697	44.72	255.72%	YKBNK	2,020	30.18	-0.53%

BIST 100	USDTRY	10 Yıllık Faiz TR	XAUUSD
10,734 -1.45%	33.078 0.40%	26.72 0.00%	2,384.24 -0.12%



XU100	Zarar Kes	Düşük	Yüksek	Aort	Son		
	10,486.89	10,728.76	10,873.33	10,733.75	10,733.75		
Performans				Dolar Bazında Performans			
Gün%	Haf%	Aylık%	Yb%	Gün%	Haf%	Aylık%	Yb%
-1.45	-3.93	0.81	43.69	-1.37	-3.80	0.45	28.16
Destek 3	Destek 2	Destek 1	Kapanış	Direnç 1	Direnç 2	Direnç 3	
10,539.33	10,634.04	10,683.90	10,733.75	10,828.47	10,923.18	10,973.04	
İşlem Hacmi (mn TL)			Hareketi Ortalamalar (HO)				
Son	5 Günlük Ort.	5 HO	10 HO	20 HO	50 HO		
87,415	89,767	10,915.55	11,031.96	10,900.44	10,667.46		
5 gün ortalama hacmin -%3 altında			-1.67%	-2.70%	-1.53%	0.62%	
Teknik Göstergeler							
RSI		MOM		CCI		MACD	
45.98	AŞAĞI	96.36	AŞAĞI	-129.00	AŞAĞI	98.72	AŞAĞI

BİST 100 endeksinde ilk önemli destek seviyesi 10,683.90 seviyesinde bulunuyor. Bu seviyenin olası aşağı yönlü ataklarda aşağı yönlü kırılması durumunda zarar kes seviyesini 10,486.89 olarak değerlendirmekteyiz. Yukarı yönlü hareketlerde ise öncelikli direnç 10,828.47 seviyesinden geçmektedir. Bu direncin yukarı yönlü kırılması durumunda 10,973.04 seviyesini öncelikli kısa vadeli teknik hedef olarak değerlendirmekteyiz.

BIST 100 endeksi son işlem gününü %1.45 değer kaybıyla 10,733.75 seviyesinden tamamlamıştır. Endeks gün içinde en düşük 10,728.76 en yüksek 10,873.33 seviyesini gördü. Toplam işlem hacmi 128.9 milyar TL olarak gerçekleşti. Sektör endekslerinden en çok değer kazanan %0.87 ile BIST İNŞAAT endeksi olurken, en çok değer kaybeden ise -%4.30 ile BIST SİGORTA endeksi olarak gerçekleşti. İşlem hacmi en yüksek 50.4 milyar TL ile BIST SİNAİ oldu.

*BİST 100 endeksi içerisinde yer alan 24 hissenin fiyatı artarken 76 hissenin fiyatı azaldı.

ABD borsalarının dünü karışık tamamladıkları dikkat çekmektedir.

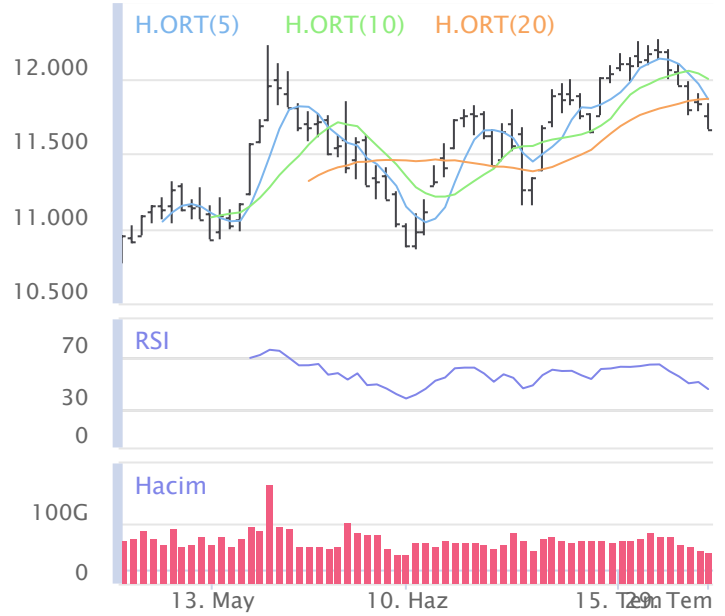
Avrupada Almanya DAX endeksi 0.53 düşerken İngiltere FTSE endeksi günü 0.08 yükselişle tamamladı.

Türkiye'nin 10 yıllık tahvil faizi bir önceki güne göre 258.2 baz puan yükselerek günü 26.72 seviyesinden tamamlamıştır.

ABD 10 yıllık tahvil faizinde bir önceki güne göre 1.9 baz puan düşerek günü 4.18 seviyesinden tamamlamıştır.

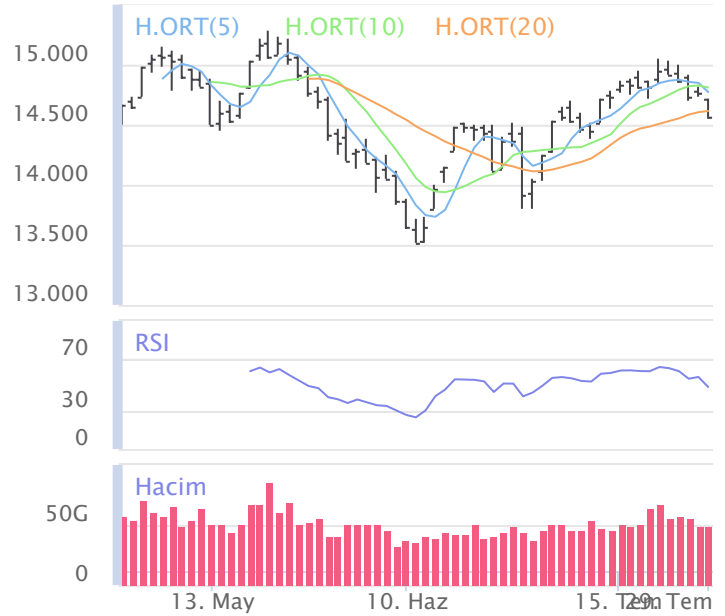
F_XU0300824	Zarar Kes	Düşük	Yüksek	Aort	Son		
	11,754.48	12,033.75	12,209.75	12,106.72	12,055.00		
Performans			Açık Pozisyon				
Gün%	Haf%	Sayısı	Değişimi				
-1.19%	-5.06%	377,039.0	-7,340.0				
Destek 3	Destek 2	Destek 1	Kapanış	Direnç 1	Direnç 2	Direnç 3	
11,813.25	11,923.50	11,989.25	12,055.00	12,165.25	12,275.50	12,341.25	
İşlem Miktarı (Adet)			Hareketli Ortalamalar (HO)				
Son	5 Günlük Ort.	5 HO	10 HO	20 HO	50 HO		
143,091.00	147,548.67	12,285.80	12,513.03	12,505.28	12,585.69		
5 gün ortalama miktarın -3% altında			-1.88%	-3.66%	-3.60%	-4.22%	
Teknik Göstergeler							
RSI	MOM	CCI	MACD				
35.89	AŞAĞI	94.28	AŞAĞI	-159.27	YUKARI	-63.29	AŞAĞI

BİST30 endeks vadeli işlem sözleşmesinde ilk destek 11,989.25 seviyesinde bulunuyor. Bu seviyenin aşağı yönlü kırılması durumunda zarar kes seviyesi 11,754.48 olarak değerlendirilebilir. Yukarı yönlü hareketlerde direnç 12,165.25 seviyesinden geçmektedir. Direnç seviyesinin yukarı yönlü kırılması durumunda 12,341.25 seviyesi öncelikli kısa vadeli teknik hedef olacaktır. Sözleşmede toplam açık pozisyon sayısı 377039 adet olup açık pozisyonda önceki işlem gününe göre 7340 adetlik azalış dikkat çekmektedir.



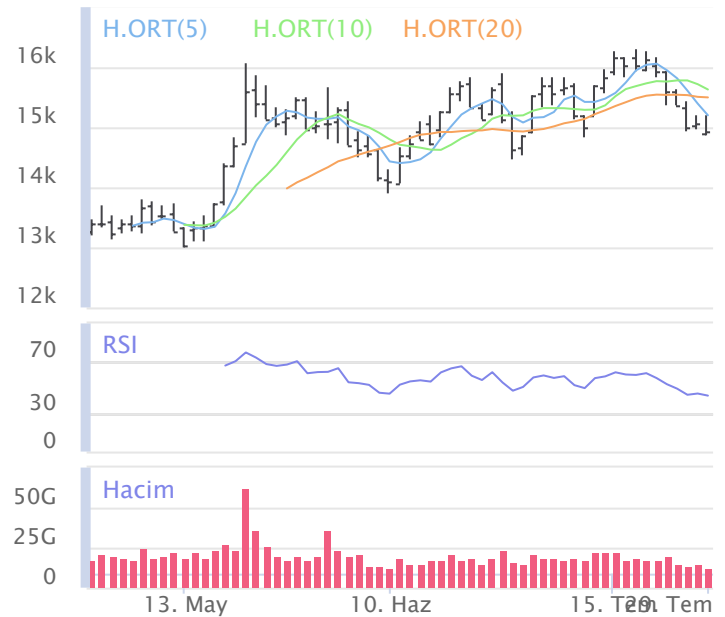
XUSIN	Zarar Kes	Düşük	Yüksek	Aort	Son		
	14,270.36	14,554.53	14,717.92	14,562.09	14,562.09		
Performans			Endekse Göre Performans				
Gün%	Haf%	Aylık%	Yb%	Gün%	Haf%	Aylık%	Yb%
-1.43	-2.56	1.40	26.28	0.02	1.42	0.58	-12.12
Destek 3	Destek 2	Destek 1	Kapanış	Direnç 1	Direnç 2	Direnç 3	
14,341.72	14,448.12	14,505.11	14,562.09	14,668.50	14,774.90	14,831.89	
İşlem Hacmi (mn TL)			Hareketli Ortalamalar (HO)				
Son	5 Günlük Ort.	5 HO	10 HO	20 HO	50 HO		
50,375	52,436	14,772.14	14,809.71	14,614.74	14,490.53		
5 gün ortalama hacmin -%4 altında			-1.42%	-1.67%	-0.36%	0.49%	
Teknik Göstergeler							
RSI	MOM	CCI	MACD				
48.56	AŞAĞI	98.22	AŞAĞI	-102.66	AŞAĞI	111.16	AŞAĞI

BİST sanayi endeksinde birinci destek seviyesi 14,505.11 seviyesinden geçmekte olup bu seviyenin aşağı yönlü kırılması durumunda zarar kes seviyesi olarak 14,270.36 seviyesi kullanılabilir. Yukarı yönlü ataklarda ise direnç 14,668.50 seviyelerinden geçmektedir. Bu direnç seviyesinin yukarı yönlü kırılması durumunda ise 14,831.89 seviyesi öncelikli kısa vadeli teknik hedef konumunda değerlendirilebilir.



XBANK	Zarar Kes	Düşük	Yüksek	Aort	Son		
	14,398.30	14,877.08	15,214.86	14,942.46	14,942.46		
Performans			Endekse Göre Performans				
Gün%	Haf%	Aylık%	Yb%	Gün%	Haf%	Aylık%	Yb%
-0.82	-6.15	-1.24	71.41	0.63	-2.31	-2.03	19.30
Destek 3	Destek 2	Destek 1	Kapanış	Direnç 1	Direnç 2	Direnç 3	
14,470.29	14,673.69	14,808.07	14,942.46	15,145.85	15,349.25	15,483.63	
İşlem Hacmi (mn TL)			Hareketli Ortalamalar (HO)				
Son	5 Günlük Ort.	5 HO	10 HO	20 HO	50 HO		
12,100	13,458	15,199.73	15,629.53	15,497.92	15,141.08		
5 gün ortalama hacmin -%10 altında			-1.69%	-4.40%	-3.58%	-1.31%	
Teknik Göstergeler							
RSI	MOM	CCI	MACD				
43.94	AŞAĞI	92.47	AŞAĞI	-102.79	YUKARI	69.68	AŞAĞI

BİST banka endeksinde ilk etapta olası geri çekilmelerde birinci destek seviyesi konumunda olan 14,808.07 seviyesinin alım yönünde izlenebileceği düşüncesindeyiz. Zarar kes seviyesini ise 14,398.30 seviyesi olarak belirlemekteyiz. Alım pozisyonlarında bu seviyenin altına dikkat edilmeli. Olası yukarı yönlü ataklarda ise ilk etapta 15,145.85 birinci direnç seviyesinin aşılması durumunda teknik olarak kısa vadede yukarı hareket hız kazanabilir. Olası böyle bir durumda 15,483.63 seviyesi öncelikli kısa vadeli teknik hedef konumunda olacaktır.



Şirketlerden Haberler

TSPOR	30.07.2024 01:49 Trabzonspor Sportif Yatırım ve Futbol İşletmeciliği Ticaret A.Ş. 01.06.2023 - 31.05.2024 Dönemi Faaliyet Raporu Haberin Devamı
ANHYT	29.07.2024 21:59 Anadolu Hayat Emeklilik A.Ş. Konsolide Sorumluluk Beyanı (Finansal Tablolar, Dipnotlar ve Faaliyet Raporu) Haberin Devamı
ANHYT	29.07.2024 21:59 Anadolu Hayat Emeklilik A.Ş. Konsolide Olmayan Sorumluluk Beyanı (Finansal Tablolar, Dipnotlar ve Faaliyet Raporu) Haberin Devamı
ANHYT	29.07.2024 21:59 Anadolu Hayat Emeklilik A.Ş. 30.06.2024 Ara Dönem Konsolide Faaliyet Raporu Haberin Devamı
ANHYT	29.07.2024 21:59 Anadolu Hayat Emeklilik A.Ş. 30.06.2024 Ara Dönem Konsolide Olmayan Faaliyet Raporu Haberin Devamı
BOBET	29.07.2024 19:11 Boğaziçi Beton Sanayi Ve Ticaret A.Ş. OLAĞANÜSTÜ GENEL KURUL TOPLANTISI SONUÇLARINA İLİŞKİN TESCİL VE İLAN HAKKINDA, Haberin Devamı
GOZDE	29.07.2024 19:10 Gözde Girişim Sermayesi Yatırım Ortaklığı A.Ş. Faaliyet Raporu Haberin Devamı
HTTBT	29.07.2024 18:34 Hitit Bilgisayar Hizmetleri A.Ş. TezJet'in Hitit Bilgisayar Hizmetleri A.Ş.nin yazılım çözümlerini kullanmaya başlaması Haberin Devamı
SRVGY	29.07.2024 18:31 Servet Gayrimenkul Yatırım Ortaklığı A. Ş.,Borsa İstanbul A.Ş. Pay Piyasasında Volatilité Bazlı Tedbir Sistemi Haberin Devamı
ADGYO	29.07.2024 18:28 Adra Gayrimenkul Yatırım Ortaklığı A.Ş. Payların Geri Alınmasına İlişkin Bildirim Haberin Devamı
GOKNR	29.07.2024 18:21 Göknur Gıda Maddeleri Enerji İmalat İthalat İhracat Ticaret Ve Sanayi A.Ş. Genel Kurul İşlemlerine İlişkin Bildirim Haberin Devamı
INVEO	29.07.2024 18:18 Inveo Yatırım Holding Anonim Şirketi İç Kaynaklardan Bedelsiz Sermaye Artırımı-Hak Kullanım Tarihleri Hakkında Haberin Devamı
GESAN	29.07.2024 18:12 Girişim Elektrik Sanayi Taahhüt Ve Ticaret A.Ş. 2023 Yılı Olağan Genel Kurul Toplantısının Tescil Edilmesi Hakkında Haberin Devamı
EUPWR	29.07.2024 18:11 Europower Enerji Ve Otomasyon Teknolojileri Sanayi Ticaret A.Ş. 2023 Yılı Olağan Genel Kurul Tescili Hakkında Haberin Devamı
AYDEM	29.07.2024 16:16 Aydem Yenilenebilir Enerji A.Ş. Kar Payı Dağıtımına İlişkin Olağanüstü Genel Kurul Toplantı Sonucu Haberin Devamı
AYDEM	29.07.2024 16:04 Aydem Yenilenebilir Enerji A.Ş. Olağanüstü Genel Kurul Toplantı Sonuçları Haberin Devamı
MIATK	29.07.2024 14:35 Mia Teknoloji A.Ş. MIA & Katar IIS Holding İş Birliği Haberin Devamı
TMSN	29.07.2024 13:17 Tümosan Motor ve Traktör Sanayi A.Ş. Konyaspor Kulübü ile yapılan Sponsorluk Anlaşması Hk Haberin Devamı
KRVGD	29.07.2024 12:16 Kervan Gıda Sanayi Ve Ticaret A.Ş. Bedelsiz Sermaye Artırımına İlişkin Onaylı İhraç Belgesi ve Esas Sözleşme Tadil Metni Haberin Devamı
EUPWR	29.07.2024 11:21 Europower Enerji Ve Otomasyon Teknolojileri Sanayi Ticaret A.Ş. Sözleşme Daveti Hakkında Haberin Devamı
OTKAR	29.07.2024 10:12 Otokar Otomotiv ve Savunma Sanayi A.Ş.,Merkezi Kayıt Kuruluşu A.Ş.,Ceo Event Medya A.Ş.,1000 Yatırımlar Holding A.Ş. SPK İşlem Yasağı Nedeniyle Pay Duyurusu Haberin Devamı
MKK	29.07.2024 09:58 Merkezi Kayıt Kuruluşu A.Ş.,Naturel Gaz Sanayi ve Ticaret A.Ş.,Consus Enerji İşletmeciliği Ve Hizmetleri A.Ş. Hak Kullanım İşlemleri Haberin Devamı
IEYHO	26.07.2024 21:15 Işıklar Enerji Ve Yapı Holding A.Ş. 2023 Yılı Olağan Genel Kurul Toplantı Çağrısı Haberin Devamı
INVES	26.07.2024 20:26 Investco Holding A.Ş. Faaliyet Raporu 30.06.2024 Haberin Devamı
CVKMD	26.07.2024 20:06 CVK Maden İşletmeleri Sanayi Ve Ticaret A.Ş. Yeni İş İlişkisi Haberin Devamı

BİST-50 HİSSELERİ TEKNİK DEĞERLENDİRME

Kod	RSI			MOMENTUM			CCI			5HO	10HO	20HO	MACD	
	Değer	Sinyal	Bölge	Değer	Sinyal	Bölge	Değer	Sinyal	Bölge	Sinyal	Sinyal	Sinyal	Değer	Sinyal
XU030	45.78	SATIŞ	-	96.44	-	-	-124.69	-	AŞIRI SATIM	-	-	-	98.17	-
XU050	45.66	SATIŞ	-	96.40	-	-	-129.35	-	AŞIRI SATIM	-	-	-	83.07	-
XU100	45.98	SATIŞ	-	96.36	-	-	-129.00	-	AŞIRI SATIM	-	-	-	98.72	-
XBANK	43.94	-	-	92.47	-	-	-102.79	-	AŞIRI SATIM	-	-	-	69.68	-
XUSIN	48.56	SATIŞ	-	98.22	SATIŞ	-	-102.66	-	AŞIRI SATIM	-	SATIŞ	SATIŞ	111.16	SATIŞ
AEFES	49.87	SATIŞ	-	88.38	-	AŞIRI SATIM	-148.87	-	AŞIRI SATIM	-	-	-	10.93	-
AKBNK	45.74	-	-	94.66	-	-	-99.77	-	-	-	-	-	0.64	-
ALARK	41.39	-	-	98.00	-	-	-72.94	-	-	-	-	-	-1.81	-
ARCLK	57.22	-	-	106.21	-	-	100.79	-	AŞIRI ALIM	-	-	-	2.29	-
ASELS	51.55	-	-	99.13	SATIŞ	-	-103.44	-	AŞIRI SATIM	SATIŞ	SATIŞ	SATIŞ	0.94	SATIŞ
ASTOR	59.99	-	-	106.05	-	-	151.69	-	AŞIRI ALIM	-	-	-	0.38	-
BIMAS	61.53	-	-	102.66	-	-	14.32	-	-	-	SATIŞ	-	24.17	SATIŞ
BRSAN	39.49	-	-	96.93	SATIŞ	-	-95.70	-	-	-	-	-	-7.77	-
CWENE	57.79	-	-	117.17	-	AŞIRI ALIM	61.82	SATIŞ	-	SATIŞ	-	-	5.71	-
DOAS	29.15	-	AŞIRI SATIM	89.73	-	AŞIRI SATIM	-147.77	-	AŞIRI SATIM	-	-	-	-7.20	-
DOHOL	62.04	-	-	100.64	ALIŞ	-	77.60	-	-	-	-	-	0.38	-
EGEEN	43.64	SATIŞ	-	96.39	SATIŞ	-	-114.86	-	AŞIRI SATIM	-	-	SATIŞ	42.74	-
EKGYO	68.77	SATIŞ	-	109.43	-	-	82.78	-	-	-	-	-	0.66	-
ENJSA	62.89	-	-	104.35	-	-	92.08	SATIŞ	-	-	-	-	1.48	-
ENKAI	69.83	-	-	107.94	-	-	133.27	-	AŞIRI ALIM	-	-	-	1.43	-
EREGL	53.93	-	-	97.72	SATIŞ	-	-54.15	-	-	-	-	-	1.54	-
EUPWR	45.99	-	-	106.98	-	-	40.81	-	-	SATIŞ	-	SATIŞ	-1.99	-
FROTO	32.37	-	-	93.14	-	-	-155.39	-	AŞIRI SATIM	-	-	-	-24.52	-
GARAN	59.88	-	-	94.96	-	-	-39.88	-	-	ALIŞ	-	-	4.56	-
GESAN	42.99	-	-	102.18	-	-	23.25	-	-	SATIŞ	SATIŞ	SATIŞ	-1.19	-
GUBRF	58.52	-	-	98.20	-	-	35.04	-	-	-	-	-	4.82	-
HALKB	42.12	-	-	94.56	-	-	-125.08	-	AŞIRI SATIM	-	-	-	-0.04	-
HEKTS	41.09	-	-	96.68	SATIŞ	-	-55.20	-	-	-	-	-	-0.12	-
ISCTR	39.45	-	-	86.44	-	AŞIRI SATIM	-120.30	-	AŞIRI SATIM	-	-	-	-0.02	-
KCHOL	41.34	-	-	94.74	-	-	-166.89	-	AŞIRI SATIM	-	-	-	-1.30	-
KONTR	59.82	ALIŞ	-	112.22	ALIŞ	AŞIRI ALIM	226.35	-	AŞIRI ALIM	-	-	-	-0.80	-
KOZAL	61.54	-	-	100.77	-	-	89.64	-	-	-	-	-	0.48	-
KRDMD	43.70	-	-	93.15	-	-	-133.47	-	AŞIRI SATIM	-	-	-	0.10	-
MGROS	49.34	SATIŞ	-	96.30	SATIŞ	-	-139.16	-	AŞIRI SATIM	-	-	SATIŞ	13.49	-
MIATK	53.05	-	-	107.81	-	-	25.57	-	-	-	-	-	1.36	-
ODAS	43.39	SATIŞ	-	92.69	-	-	-108.44	-	AŞIRI SATIM	SATIŞ	SATIŞ	SATIŞ	-0.03	SATIŞ
OYAKC	72.60	-	AŞIRI ALIM	104.61	-	-	123.37	-	AŞIRI ALIM	-	-	-	3.71	-
PETKM	75.05	-	AŞIRI ALIM	107.89	-	-	139.75	-	AŞIRI ALIM	-	-	-	1.03	-
PGSUS	44.73	SATIŞ	-	89.11	-	AŞIRI SATIM	-120.70	-	AŞIRI SATIM	-	-	-	2.98	-
SAHOL	52.11	-	-	96.02	-	-	-92.61	-	-	-	-	SATIŞ	2.54	-
SASA	49.35	SATIŞ	-	102.11	-	-	-5.34	-	-	SATIŞ	SATIŞ	SATIŞ	0.25	-
SISE	35.81	-	-	94.12	-	-	-189.25	-	AŞIRI SATIM	-	-	-	-0.39	-
SMRTG	63.15	-	-	110.01	-	AŞIRI ALIM	318.28	-	AŞIRI ALIM	-	-	-	-0.17	-
SOKM	47.98	SATIŞ	-	94.71	-	-	-122.72	-	AŞIRI SATIM	-	-	-	0.60	-
TAVHL	52.32	-	-	93.73	-	-	-81.88	-	-	SATIŞ	SATIŞ	SATIŞ	6.35	-
TCELL	49.97	SATIŞ	-	96.88	-	-	-152.94	-	AŞIRI SATIM	-	-	-	2.31	-
THYAO	38.08	-	-	95.61	-	-	-198.91	-	AŞIRI SATIM	-	-	-	-1.83	-
TOASO	28.89	-	AŞIRI SATIM	89.31	-	AŞIRI SATIM	-165.54	-	AŞIRI SATIM	-	-	-	-8.87	-
TTKOM	42.89	-	-	94.58	-	-	-195.32	-	AŞIRI SATIM	-	-	-	0.49	-
TTRAK	28.07	-	AŞIRI SATIM	93.81	-	-	-148.90	-	AŞIRI SATIM	-	-	-	-34.63	-
TUPRS	40.46	-	-	97.60	-	-	-89.24	-	-	SATIŞ	-	-	-2.44	-
ULKER	46.88	-	-	88.68	-	AŞIRI SATIM	-142.89	-	AŞIRI SATIM	-	-	-	3.33	-
VESTL	37.04	-	-	95.29	-	-	-151.32	-	AŞIRI SATIM	SATIŞ	-	-	-2.38	SATIŞ
YKBNK	39.15	-	-	92.69	-	-	-93.24	-	-	-	-	-	-0.68	-
ZOREN	48.61	SATIŞ	-	100.36	-	-	-29.88	-	-	-	SATIŞ	SATIŞ	0.03	-

BİST-100 HİSSELERİ HAREKETLİ ORTALAMA ve DESTEK DİRENÇ TABLOSU

Kod	Kapanış	Hareketli Ortalama				Değişim			Destek ve Direnç Seviyeleri						
		5 HO	10 HO	20 HO	50 HO	Günlük	Haftalık	Aylık	Destek 3	Destek 2	Destek 1	Pivot	Direnç 1	Direnç 2	Direnç 3
XU030	11,664.15	11,859.70	11,995.03	11,863.00	11,630.35	-1.40%	-4.21%	0.90%	11,414.64	11,534.21	11,599.18	11,718.75	11,783.72	11,903.29	11,968.26
XU050	9,470.56	9,635.57	9,740.27	9,626.64	9,432.07	-1.48%	-4.09%	0.85%	9,280.17	9,371.63	9,421.09	9,512.55	9,562.01	9,653.47	9,702.93
XU100	10,733.75	10,915.55	11,031.96	10,900.44	10,667.46	-1.45%	-3.93%	0.81%	10,539.33	10,634.04	10,683.90	10,778.61	10,828.47	10,923.18	10,973.04
XBANK	14,942.46	15,199.73	15,629.53	15,497.92	15,141.08	-0.82%	-6.15%	-1.24%	14,470.29	14,673.69	14,808.07	15,011.47	15,145.85	15,349.25	15,483.63
XUSIN	14,562.09	14,772.14	14,809.71	14,614.74	14,490.53	-1.43%	-2.56%	1.40%	14,341.72	14,448.12	14,505.11	14,611.51	14,668.50	14,774.90	14,831.89
AEFES	264.25	273.80	283.65	276.78	238.66	-1.12%	-9.81%	6.94%	252.67	256.08	260.17	263.58	267.67	271.08	275.17
AGHOL	427.25	440.20	448.05	428.29	380.63	-2.57%	-6.20%	17.46%	413.92	420.08	423.67	429.83	433.42	439.58	443.17
AGROT	21.62	21.78	19.67	17.25	18.73	-1.28%	8.59%	50.03%	18.80	19.90	20.76	21.86	22.72	23.82	24.68
AKBNK	64.65	66.53	67.51	66.48	65.04	-1.52%	-6.71%	0.94%	61.67	63.08	63.87	65.28	66.07	67.48	68.27
AKFGY	2.41	2.51	2.53	2.46	2.39	-5.12%	-4.74%	3.88%	2.24	2.32	2.37	2.45	2.50	2.58	2.63
AKFYE	24.12	24.50	24.77	25.30	26.53	-1.15%	-3.13%	-12.80%	23.26	23.68	23.90	24.32	24.54	24.96	25.18
AKSA	10.65	11.21	11.73	11.54	10.78	1.43%	-12.41%	-0.78%	9.76	10.11	10.38	10.73	11.00	11.35	11.62
AKSEN	43.80	43.18	43.61	43.16	44.23	0.46%	1.86%	-0.59%	41.29	41.95	42.87	43.53	44.45	45.11	46.03
ALARK	102.90	104.12	103.66	104.74	110.48	-0.68%	-0.10%	-4.28%	99.67	100.83	101.87	103.03	104.07	105.23	106.27
ALFAS	69.00	68.02	67.80	67.64	72.30	0.66%	3.14%	-1.43%	61.15	63.80	66.40	69.05	71.65	74.30	76.90
ARCLK	183.00	181.56	176.49	172.77	176.60	-4.09%	2.81%	4.93%	172.33	177.67	180.33	185.67	188.33	193.67	196.33
ARDYZ	37.84	38.49	39.14	38.31	38.37	-1.36%	-0.84%	0.01%	34.51	35.73	36.79	38.01	39.07	40.29	41.35
ASELS	62.70	63.77	63.50	62.46	60.91	-2.94%	-0.87%	7.00%	58.27	60.43	61.57	63.73	64.87	67.03	68.17
ASTOR	99.05	97.32	95.92	93.92	97.35	0.76%	4.32%	3.99%	90.03	93.02	96.03	99.02	102.03	105.02	108.03
BERA	17.38	17.43	17.94	18.63	18.37	1.16%	-3.92%	-9.29%	16.32	16.63	17.01	17.32	17.70	18.01	18.39
BFREN	827.00	846.90	865.20	857.15	882.95	-1.25%	-5.05%	-4.17%	801.17	812.33	819.67	830.83	838.17	849.33	856.67
BIMAS	599.00	612.80	608.35	581.30	535.52	-2.20%	-2.68%	10.28%	567.83	581.67	590.33	604.17	612.83	626.67	635.33
BINHO	428.00	437.15	427.10	405.33	417.70	-3.28%	-5.36%	11.60%	407.75	417.50	422.75	432.50	437.75	447.50	452.75
BRSAN	434.00	451.75	449.60	442.14	476.70	-3.23%	-4.09%	-3.77%	417.00	425.50	429.75	438.25	442.50	451.00	455.25
BRYAT	2,169.00	2,257.80	2,242.70	2,224.80	2,385.81	-2.34%	-5.45%	-5.78%	2,096.33	2,127.67	2,148.33	2,179.67	2,200.33	2,231.67	2,252.33
BTCIM	178.40	170.72	163.85	164.64	152.15	3.84%	11.71%	8.85%	163.10	166.40	172.40	175.70	181.70	185.00	191.00
CANTE	1.90	1.93	1.92	1.88	2.09	-1.55%	-0.52%	-5.47%	1.86	1.87	1.89	1.90	1.92	1.93	1.95
CCOLA	875.00	881.80	883.05	856.68	809.68	-1.74%	-1.85%	5.93%	831.00	848.00	861.50	878.50	892.00	909.00	922.50
CIMSA	35.26	35.86	35.36	34.31	32.65	-4.03%	-2.81%	13.23%	32.59	33.87	34.57	35.85	36.55	37.83	38.53
CWENE	236.10	242.56	226.91	214.49	221.96	-3.00%	3.19%	13.51%	218.73	227.37	231.73	240.37	244.73	253.37	257.73
DOAS	242.50	249.14	257.55	260.41	275.05	-1.50%	-7.44%	-8.14%	235.73	238.97	240.73	243.97	245.73	248.97	250.73
DOHOL	17.30	17.12	17.05	16.72	15.91	0.52%	2.55%	2.98%	16.34	16.63	16.97	17.26	17.60	17.89	18.23
ECILC	56.75	56.99	57.00	54.59	53.69	-2.16%	-3.73%	10.52%	52.98	54.72	55.73	57.47	58.48	60.22	61.23
ECZYT	226.20	230.56	232.94	228.24	234.65	-3.70%	-4.19%	0.18%	211.40	218.60	222.40	229.60	233.40	240.60	244.40
EGEEN	12,420.00	13,216.00	13,077.25	12,821.50	12,944.71	-4.90%	-6.91%	-1.51%	11,570.00	11,985.00	12,202.50	12,617.50	12,835.00	13,250.00	13,467.50
EKGYO	12.19	12.04	11.89	11.30	9.95	-1.69%	1.33%	25.54%	11.60	11.86	12.02	12.28	12.44	12.70	12.86
ENERY	193.00	190.78	186.17	187.58	183.38	-0.57%	7.06%	-1.00%	187.03	189.27	191.13	193.37	195.23	197.47	199.33
ENJSA	69.55	69.50	68.26	66.88	65.19	-1.63%	2.81%	2.51%	65.67	66.98	68.27	69.58	70.87	72.18	73.47
ENKAI	46.76	45.66	44.56	42.74	41.35	2.23%	5.94%	13.61%	44.53	45.01	45.89	46.37	47.25	47.73	48.61
EREGL	55.60	56.90	57.10	55.68	51.86	-1.16%	-6.40%	4.41%	54.22	54.63	55.12	55.53	56.02	56.43	56.92
EUPWR	100.40	102.70	99.58	97.23	109.68	-1.38%	-0.40%	-1.86%	91.43	95.27	97.83	101.67	104.23	108.07	110.63
EUREN	15.69	15.45	15.29	14.91	14.81	0.58%	2.02%	3.70%	14.75	15.05	15.37	15.67	15.99	16.29	16.61
FROTO	984.50	1,007.10	1,031.35	1,061.88	1,088.75	-1.75%	-7.21%	-12.41%	956.17	968.83	976.67	989.33	997.17	1,009.83	1,017.67
GARAN	126.20	125.62	128.36	125.11	112.06	1.12%	-2.09%	12.28%	119.73	121.47	123.83	125.57	127.93	129.67	132.03
GESAN	49.60	50.33	49.65	48.72	54.96	-1.39%	0.36%	-2.75%	45.77	47.39	48.50	50.12	51.23	52.85	53.96
GOLTS	482.75	509.65	519.18	525.11	484.28	-4.69%	-6.62%	-7.87%	453.42	467.58	475.17	489.33	496.92	511.08	518.67
GUBRF	163.80	163.36	163.28	152.47	152.17	-0.30%	5.41%	16.83%	145.47	152.73	158.27	165.53	171.07	178.33	183.87
HALKB	17.89	18.17	18.68	18.62	18.48	-2.08%	-4.84%	-1.97%	17.28	17.48	17.68	17.88	18.08	18.28	18.48
HEKTS	12.51	12.98	13.09	12.59	13.64	-2.49%	-5.44%	-2.11%	11.99	12.22	12.37	12.60	12.75	12.98	13.13
ISCTR	15.23	15.73	16.54	16.37	16.03	-1.74%	-9.51%	-3.91%	14.69	14.96	15.09	15.36	15.49	15.76	15.89

BİST-100 HİSSELERİ HAREKETLİ ORTALAMA ve DESTEK DİRENÇ TABLOSU

Kod	Kapanış	Hareketli Ortalama				Değişim			Destek ve Direnç Seviyeleri						
		5 HO	10 HO	20 HO	50 HO	Günlük	Haftalık	Aylık	Destek 3	Destek 2	Destek 1	Pivot	Direnç 1	Direnç 2	Direnç 3
ISGYO	17.43	17.76	17.84	17.44	16.82	-1.30%	-2.63%	3.44%	16.79	16.98	17.21	17.40	17.63	17.82	18.05
ISMEN	37.80	38.89	40.28	39.85	38.87	-1.20%	-5.50%	-3.37%	36.21	36.77	37.29	37.85	38.37	38.93	39.45
IZENR	22.88	23.08	22.99	22.85	23.72	-1.12%	0.09%	-6.00%	21.37	21.95	22.41	22.99	23.45	24.03	24.49
KAYSE	26.80	27.29	27.66	27.45	28.34	-1.18%	-3.94%	-2.90%	25.66	26.20	26.50	27.04	27.34	27.88	28.18
KCAER	47.38	48.56	48.40	49.54	52.06	-2.91%	1.11%	-14.93%	45.53	46.45	46.91	47.83	48.29	49.21	49.67
KCHOL	217.80	222.66	225.07	226.31	230.24	-1.89%	-4.89%	-3.97%	211.27	214.53	216.17	219.43	221.07	224.33	225.97
KLSEK	47.54	48.05	49.90	48.19	49.08	0.81%	-4.50%	9.34%	41.94	43.98	45.76	47.80	49.58	51.62	53.40
KONTR	59.05	52.65	52.91	52.16	57.44	9.96%	10.58%	15.70%	49.05	51.05	55.05	57.05	61.05	63.05	67.05
KONYA	7,900.00	8,264.50	8,237.25	8,060.63	8,437.35	-5.05%	-6.01%	-1.53%	7,337.50	7,590.00	7,745.00	7,997.50	8,152.50	8,405.00	8,560.00
KOZAA	61.45	60.94	60.35	58.79	54.50	-0.73%	1.65%	11.52%	58.70	59.75	60.60	61.65	62.50	63.55	64.40
KOZAL	23.44	23.20	23.15	22.29	21.82	0.69%	0.51%	9.94%	22.20	22.60	23.02	23.42	23.84	24.24	24.66
KRDMD	29.94	30.47	31.30	31.34	30.29	-2.03%	-5.85%	-4.95%	29.02	29.42	29.68	30.08	30.34	30.74	31.00
KTLEK	44.72	43.93	44.65	47.05	53.90	3.95%	1.73%	-6.64%	39.01	40.79	42.75	44.53	46.49	48.27	50.23
LMKVC	25.98	24.30	23.66	23.12	22.36	7.00%	10.74%	18.20%	22.09	23.05	24.51	25.47	26.93	27.89	29.35
MAVI	111.80	116.02	123.27	125.20	112.25	-3.29%	-10.63%	-11.97%	102.70	106.80	109.30	113.40	115.90	120.00	122.50
MGROS	546.00	565.40	569.00	556.23	520.80	-2.76%	-5.21%	3.02%	523.17	532.33	539.17	548.33	555.17	564.33	571.17
MIATK	62.10	63.65	62.73	60.15	57.98	1.47%	-2.13%	-4.75%	52.35	55.80	58.95	62.40	65.55	69.00	72.15
OBAMS	36.38	36.58	36.55	36.18	37.20	-0.49%	0.78%	-4.01%	34.30	35.18	35.78	36.66	37.26	38.14	38.74
ODAS	8.37	8.55	8.64	8.54	8.71	-3.01%	-1.18%	-4.23%	8.04	8.20	8.29	8.45	8.54	8.70	8.79
OTKAR	592.00	605.40	611.75	622.20	614.76	-1.50%	-4.36%	-10.17%	572.67	582.33	587.17	596.83	601.67	611.33	616.17
OYAKC	78.35	77.03	76.64	73.09	66.36	-0.82%	0.58%	25.26%	73.65	75.85	77.10	79.30	80.55	82.75	84.00
PEKGY	6.08	6.29	6.49	7.20	7.84	-3.18%	-4.85%	-22.05%	5.84	5.96	6.02	6.14	6.20	6.32	6.38
PETKM	25.98	25.34	24.94	23.82	22.29	0.78%	3.92%	19.50%	25.06	25.26	25.62	25.82	26.18	26.38	26.74
PQSUS	229.00	233.34	241.66	238.13	225.03	-2.43%	-5.33%	0.48%	220.00	223.60	226.30	229.90	232.60	236.20	238.90
QUAGR	3.21	3.25	3.33	3.31	3.47	-1.53%	-2.13%	-4.46%	3.11	3.15	3.18	3.22	3.25	3.29	3.32
REEDR	37.38	36.28	35.46	34.66	37.45	3.60%	8.66%	5.00%	31.43	33.37	35.37	37.31	39.31	41.25	43.25
SAHOL	103.70	106.46	107.00	104.09	99.99	-1.89%	-5.38%	7.46%	97.47	100.23	101.97	104.73	106.47	109.23	110.97
SASA	44.62	45.62	45.06	44.22	45.32	-2.36%	-1.37%	1.69%	43.12	43.78	44.20	44.86	45.28	45.94	46.36
SDTTR	295.25	279.65	273.18	266.39	276.25	4.70%	11.63%	19.39%	264.33	276.42	285.83	297.92	307.33	319.42	328.83
SISE	47.06	48.22	49.09	49.53	49.94	-2.41%	-4.50%	-6.25%	45.68	46.34	46.70	47.36	47.72	48.38	48.74
SKBNK	4.36	4.25	4.19	4.17	4.08	0.23%	6.86%	-5.22%	4.19	4.25	4.30	4.36	4.41	4.47	4.52
SMRTG	53.95	50.78	49.91	49.80	51.49	5.27%	10.01%	2.37%	44.77	47.28	50.62	53.13	56.47	58.98	62.32
SOKM	62.70	63.61	64.60	63.45	62.30	-1.34%	-2.03%	2.18%	60.82	61.63	62.17	62.98	63.52	64.33	64.87
TABGD	188.80	196.24	198.83	197.21	188.61	-3.43%	-5.60%	-9.66%	180.03	184.27	186.53	190.77	193.03	197.27	199.53
TAVHL	269.25	270.80	277.98	271.33	254.39	-2.09%	-3.58%	3.76%	256.92	261.58	265.42	270.08	273.92	278.58	282.42
TCELL	105.60	107.72	109.23	108.06	100.56	-0.66%	-8.01%	4.97%	100.43	102.07	103.83	105.47	107.23	108.87	110.63
THYAO	294.00	301.35	306.53	305.99	308.62	-2.49%	-5.08%	-4.78%	286.25	290.00	292.00	295.75	297.75	301.50	303.50
TKFEN	57.15	56.88	56.66	56.51	54.80	-0.87%	1.69%	8.44%	54.50	55.55	56.35	57.40	58.20	59.25	60.05
TKNSA	30.50	31.49	31.91	31.99	34.68	-3.17%	-4.87%	-1.42%	28.94	29.66	30.08	30.80	31.22	31.94	32.36
TMSN	138.00	140.20	140.30	135.21	137.86	-1.08%	-3.23%	7.23%	130.00	133.80	135.90	139.70	141.80	145.60	147.70
TOASO	273.75	286.55	294.03	311.06	310.21	-3.27%	-10.39%	-19.49%	256.33	264.42	269.08	277.17	281.83	289.92	294.58
TSKB	12.73	12.54	12.75	12.43	11.73	0.08%	-2.38%	8.62%	12.25	12.38	12.56	12.69	12.87	13.00	13.18
TTKOM	48.00	49.85	50.60	50.68	48.18	-3.46%	-8.31%	-0.62%	46.45	47.23	47.61	48.39	48.77	49.55	49.93
TTRAK	788.00	801.90	816.70	848.25	922.61	-2.60%	-4.25%	-15.54%	752.50	770.00	779.00	796.50	805.50	823.00	832.00
TUKAS	8.64	8.45	8.45	7.88	7.70	3.10%	0.70%	20.00%	7.73	7.99	8.32	8.58	8.91	9.17	9.50
TUPRS	162.50	162.94	164.19	166.57	172.20	-0.55%	-0.43%	-1.81%	159.47	160.83	161.67	163.03	163.87	165.23	166.07
TURSG	59.80	65.42	66.85	69.48	73.84	-5.83%	-12.06%	-23.58%	53.95	56.80	58.30	61.15	62.65	65.50	67.00
ULKER	166.10	172.42	175.00	174.70	159.40	-1.89%	-2.58%	-2.35%	157.50	161.50	163.80	167.80	170.10	174.10	176.40
VAKBN	21.90	22.12	22.92	22.62	22.70	-0.45%	-7.44%	-0.64%	21.01	21.29	21.59	21.87	22.17	22.45	22.75
VESBE	20.92	21.58	21.49	20.92	21.19	-1.69%	-6.92%	1.00%	20.25	20.49	20.71	20.95	21.17	21.41	21.63
VESTL	72.90	74.32	75.55	76.55	83.08	-3.19%	-2.93%	-7.43%	68.43	70.37	71.63	73.57	74.83	76.77	78.03
YEOTK	215.20	204.92	205.15	196.28	191.46	4.16%	7.17%	14.71%	190.10	199.40	207.30	216.60	224.50	233.80	241.70
YKBNK	30.18	30.36	31.29	31.90	32.97	-0.53%	-5.39%	-10.71%	29.11	29.53	29.85	30.27	30.59	31.01	31.33
YYLGD	11.99	12.22	12.51	12.23	12.41	-1.96%	-2.52%	0.84%	11.64	11.80	11.90	12.06	12.16	12.32	12.42
ZOREN	5.56	5.74	5.63	5.55	5.64	-1.77%	2.96%	0.54%	5.32	5.44	5.50	5.62	5.68	5.80	5.86

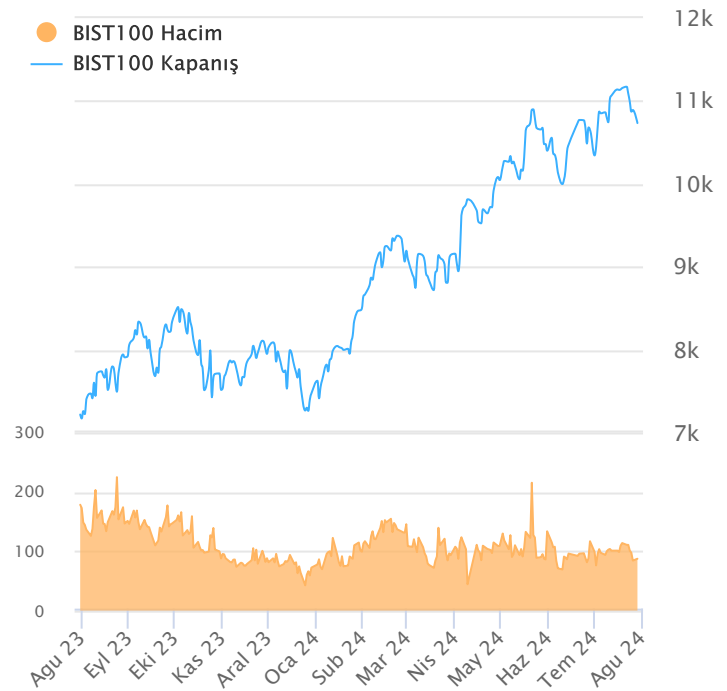
ŞİRKET TEMETTÜ ÖDEMELERİ

Kod	Brüt Temettü (Bin TL)	Temettü Dağıtım Oranı	Hisse Başına Brüt Tutar (TL)	Hisse Başına Net Tutar (TL)	Temettü Verim(%)	Temettü Dağıtım Tarihi	Ödemeye Kalan Gün	Ödeme Tarihleri
AYDEM	384,758	-30.06%	0.55	0.49	1.68%	30.07.2024	1	30.07.2024
ASTOR	1,317,842	28.66%	1.32	1.19	1.33%	31.07.2024	2	31.07.2024
LILAK	180,250	80.30%	0.31	0.27	1.12%	01.08.2024	3	01.08.2024
TBORG	1,100,000	106.65%	3.41	3.07	3.02%	06.08.2024	8	06.08.2024
SUWEN	56,000	29.23%	0.25	0.23	0.76%	12.08.2024	14	12.08.2024
SDTTR	130,192	40.39%	2.24	2.02	0.76%	13.08.2024	15	Taksit : 13.08.2024
ALFAS	300,000	28.87%	0.82	0.73	1.18%	14.08.2024	16	14.08.2024
ISSEN	25,464	10.17%	0.06	0.05	0.48%	15.08.2024	17	15.08.2024
EGPRO	1,459,915	289.58%	18.03	16.23	9.11%	26.08.2024	28	Avans : 13.07.2023 - 14.09.2023 - 09.01.2024 - 26.03.2024 - 26.08.2024 - 25.06.2024
MTRKS	20,000	20.38%	0.50	0.45	1.11%	27.08.2024	29	27.08.2024
CWENE	94,839	25.04%	0.77	0.69	0.32%	29.08.2024	31	29.08.2024
GWIND	562,000	90.13%	1.04	0.94	3.11%	29.08.2024	31	Avans : 26.12.2023 - 29.08.2024
TURSG	1,000,000	16.25%	0.86	0.77	1.44%	29.08.2024	31	29.08.2024
KONTR	30,000	6.96%	0.05	0.04	0.08%	05.09.2024	38	05.09.2024
KRVGD	150,000	46.50%	0.63	0.56	2.28%	10.09.2024	43	Taksit : 10.09.2024 - 02.07.2024
PLTUR	14,650	37.02%	0.06	0.05	0.25%	10.09.2024	43	10.09.2024
ADEL	150,002	34.41%	6.35	5.71	1.16%	26.09.2024	59	26.09.2024
BUCIM	100,000	5.46%	0.07	0.06	0.81%	30.09.2024	63	30.09.2024
ESCAR	217,200	16.98%	4.00	3.60	1.11%	01.10.2024	64	Avans : 07.11.2023 - 01.10.2024 - 26.06.2024
SOKM	1,500,000	33.74%	2.53	2.28	4.03%	01.10.2024	64	Taksit : 01.10.2024 - 01.07.2024
BOBET	570,000	40.59%	1.50	1.35	5.07%	07.10.2024	70	Taksit : 07.08.2024 - 07.05.2024 - 07.10.2024
SANFM	3,000	6.83%	0.10	0.09	0.13%	15.10.2024	78	15.10.2024
GRSEL	40,000	3.69%	0.39	0.35	0.30%	21.10.2024	84	Taksit : 21.10.2024 - 20.06.2024
BRKSN	5,200	7.37%	0.17	0.15	0.50%	22.10.2024	85	Taksit : 22.10.2024 - 25.07.2024
MEDTR	35,000	135.31%	0.29	0.26	0.85%	23.10.2024	86	23.10.2024
OSMEN	93,000	18.38%	4.44	4.00	1.93%	25.10.2024	88	Avans : 31.01.2024 - 25.10.2024 - 29.07.2024 - 29.05.2024
EYGYO	23,759	10.53%	0.12	0.12	1.19%	31.10.2024	94	Taksit : 31.10.2024 - 30.09.2024
SUNTK	204,650	86.51%	0.43	0.39	2.05%	31.10.2024	94	31.10.2024
DGNMO	100,000	13.92%	0.29	0.26	2.56%	20.11.2024	114	20.11.2024
ASELS	510,000	7.00%	0.11	0.10	0.18%	25.11.2024	119	25.11.2024
AYEN	1,021,688	91.05%	3.68	3.31	11.43%	29.11.2024	123	Taksit : 29.11.2024 - 31.10.2024 - 30.09.2024 - 29.08.2024 - 31.07.2024 - 01.07.2024
TCCELL	6,276,998	50.00%	2.85	2.57	2.70%	05.12.2024	129	05.12.2024
LIDER	82,500	13.58%	0.50	0.45	0.65%	10.12.2024	134	Taksit : 10.12.2024 - 22.10.2024 - 16.08.2024 - 24.06.2024
FORTE	7,555	89.47%	0.11	0.10	0.18%	11.12.2024	135	11.12.2024
GRTRK	14,900	2.92%	0.12	0.11	0.15%	13.12.2024	137	Taksit : 13.12.2024 - 13.09.2024 - 22.07.2024
EbebK	80,000	26.48%	0.50	0.45	1.07%	16.12.2024	140	Taksit : 16.12.2024 - 15.10.2024
BIMAS	6,072,000	39.32%	10.00	9.00	1.67%	18.12.2024	142	Taksit : 18.12.2024 - 02.10.2024 - 17.07.2024
PAGYO	249,159	9.45%	2.86	2.86	5.52%	24.12.2024	148	Taksit : 24.12.2024 - 10.07.2024

Yabancı Takas Oranı



BİST 100 Kapanış ve İşlem Hacmi(Milyar TL)



TEKNİK GÖSTERGELER AÇIKLAMA

RSI

RSI ilgili periyoddaki kapanış değerlerini periyodun bir önceki kapanış değerleriyle kıyaslayarak hesaplanan kısa ve orta vadeli trendin yönü hakkında öngörüde bulunmayı sağlayan bir göstergedir. İndikatör 0'la 100 arasında değer alır. RSI da genellikle 30 ve 70 referans değerleri kullanılmakla beraber 50 seviyesi de kullanılabilir. Genel kabul görmüş yaklaşım uygulamada, 30 referans değerinin altına inen RSI değerlerinin "aşırı satım", 70 değerinin üzerine çıkan RSI değerlerinin de "aşırı alım" işaret ettiği yönünde. RSI 'ın yorumlanışında kullanılan bir diğer yöntemse uyumsuzluklardır. Yükselen bir piyasada RSI daki yeni oluşan dip ve tepelerin bir önceki dip ve tepelerden daha yüksekte oluşması beklenirken, alçalan bir piyasada RSI daki dip ve tepelerin bir önceki dip ve tepelerden daha aşağıda oluşması beklenir. Bunun gerçekleşmediği durumlar uyumsuzluk olarak kabul edilebilir.

Momentum

Belirlenmiş olan bir süre içinde fiyatların değişim hızını ölçen bir göstergedir. Son günün kapanışının, x gün önceki kapanışı bölünmesinin 100 ile çarpımı olarak hesaplanan Momentum'da bu iki günün eşit olduğu durumlarda bulunacak olan 100 değeri referans değeri olarak kabul edilir. Kullanım açısından 110 seviyenin üzeri "aşırı alım", 90 seviyesinin altı ise "aşırı satım" olarak kabul edilebilir. Ayrıca Momentum'la 100 referans çizginin kesişme noktalarında Momentum'un referans değerini yukarı kesmesi "al" aşağı kesmesi ise "sat" sinyali olarak kabul edilebilir. Uyumsuzluklar: Fiyatlar yükselirken ve yeni zirveler yaparken, göstergenin yeni zirve yapamaması veya fiyatlar yeni dip yaparken, göstergenin yeni dip yapmaması. Bu durumu trend değişikliğinin erken sinyali olarak değerlendirilmelidir.

MACD

Genelde 26 ve 12 günlük olarak kullanılan iki üssel hareketli ortalamaların farkı olan Macd, kısa vadeli üssel ortalamaların uzun vadeliye göre olan pozisyonlarını değerlendirerek trendin yönü hakkında bilgi vermeye çalışır. MACD orta vadeli indikatörlerden biridir. Macd'nin 0 olduğu seviyede 12 günlük üssel hareketli ortalamaya 26 günlük üssel ortalamaya eşittir. 12 günlük 26 günlük üzerine çıktığı durumlarda ise Macd pozitif değerler alacaktır. Tersine 12 günlük 26 günlük altına indiği durumlarda ise Macd negatif olacaktır. Yorumlamalarda 12 günlük hareketli ortalamaların 26 günlük hareketli ortalamadan uzaklaştığı yani Macd'nin 0 değerinin altında yada üzerinde olduğu durumlar "al" ve "sat" olarak değerlendirilebilir. Ancak bu bölgelerde olmanın ürettikleri sinyaller referans değeri kullanan diğer göstergelere göre daha zayıftır. Fiyatların trend yönünde aşırı bir hareketi olduğunu söylese de dönüş zamanı hakkında kesin bilgiler vermez. Macd'nin yorumlanmasında önem taşıyan bir diğer yöntemde uyumsuzluklara dikkat edilmesidir.

CCI

Mal piyasaları için Donald Lambert tarafından uyarlanmış olan CCI, hesaplanışındaki özellikler nedeniyle rahatlıkla hisse senedi piyasasına da kullanılan bir osilatördür. Bir çok analist bu göstergiyi aşırı alım / aşırı satım bölgelerini gösteren osilatör olarak kullanır. CCI +100 ile -100 arasında bir değer alır. +100'ün üzerinde olması demek, kağıdın fiyatının aşırı yükselmiş olması, -100'un altında olması ise aşırı düşmüş olması demektir. ("aşırı alım ve aşırı satım") CCI'nin yorumlanmasında önem taşıyan bir diğer yöntemde uyumsuzluklara dikkat edilmesidir

Hareketli Ortalama (HO)

Hareketli Ortalama: bir dizinin verilen zaman aralığı içerisindeki ortalamasının hesaplanması için kullanılan bir yöntemdir. "Hareketli" kelimesi aslında ortalamaların durağan olmayıp zaman içinde eklenen veriye göre sürekli olarak kendini yeniden revize etmesi anlamında kullanılır. Kullandıkları datalarda hangi dönemin datalarına önem verdikleri açısından basit, ağırlıklı, üssel, üçgen ve değişken olmak üzere beş farklı yöntemle hesaplanabilirler. Basit hareketli ortalamada periyod içindeki tüm günler aynı önemde kabul edilir. Ancak son günlerin önemini atlayan bu yaklaşıma karşı ağırlıklı hareketli ortalamada da ilk günlerin önemi azaltılarak ağırlık son günlere kaydırılır. Üssel hareketli ortalamada ise ağırlığın yine son günlere verilmesine karşın ilk günler ağırlıklı hareketli ortalamada olduğu gibi göz ardı edilmez

Teknik Metodoloji ve Risk Uyarıları

Tabloların hazırlanmasında Finnet veri terminali kullanılmış olup, datalar Finnet tarafından sağlanmıştır. BİST-50 Hisseleri Teknik değerlendirme tablosunda, Bazı önemli teknik göstergeler, hareketli ortalamalar değerleri, sinyalleri, aşırı alım-satım bölgeleri belirtilmiştir. Destek, Direnç ve PIVOT seviyeleri Trive Yatırım'ın belirlediği destek ve direnç seviyeleri değildir. Tüm tablolarda yer alan veriler günlük güncellenmektedir. Tüm bu veriler Finnet veri terminalinden alınmıştır. Teknik göstergelerin son aldığı değerler belirtilmiştir. Sadece teknik göstergelere bakılıp yatırım kararı verilmesi doğru sonuçlar doğurmayabilir. Bu bülte hazırlanan tablolar tek başına yeterli bir gösterge olmayıp, temel ve diğer gelişmelerin devre dışı bırakıldığının unutulmaması gerekmektedir. Trive Yatırım'ın söz konusu bilgi ve görüşlerde meydana gelebilecek değişikliklerden yatırımcıları haberdar etme yükümlülüğü bulunmamaktadır. Trive Yatırım bu bilgilerin veya bu bilgilere dayalı olarak yapılan tahmin, çıkarım veya görüşlerin doğruluğu, tamlığı veya uygunluğuna ilişkin açık veya zımni hiçbir beyan veya taahhütte bulunmamaktadır.

YASAL UYARI

Burada yer alan bilgiler Trive Yatırım tarafından genel bilgilendirme amacı ile hazırlanmıştır. Yatırım bilgi, yorum ve tavsiyeleri yatırım danışmanlığı kapsamında değildir. Yatırım danışmanlığı hizmeti, SPK tarafından yetkilendirilmiş yetkili kuruluşlar tarafından kişilerin risk ve getiri tercihleri dikkate alınarak sözleşme imzalanmak suretiyle kişiye özel olarak sunulmaktadır. Burada yer alan yorum ve tavsiyeler ise genel nitelikte olup tavsiyede bulunanların kişisel görüşlerine dayanmaktadır. Herhangi bir yatırım aracının alım-satım önerisi ya da getiri vaadi olarak yorumlanmamalıdır. Bu görüşler mali durumunuz ile risk ve getiri tercihlerinize uygun olmayabilir. Bu nedenle, sadece burada yer alan bilgilere dayanarak yatırım kararı verilmesi beklentilerinize uygun sonuçlar doğurmayabilir. Tüm veriler, Trive Yatırım tarafından güvenilir olduğuna inanılan kaynaklardan alınmıştır. Burada yer alan fiyatlar, veriler ve bilgilerin tam ve doğru olduğu garanti edilemez; içerik, haber verilmeksizin değiştirilebilir. Bu kaynakların kullanılması nedeni ile ortaya çıkabilecek hatalardan veya zararlardan kurum çalışanları ile Trive Yatırım sorumlu değildir.

Adres: Reşitpaşa Mah. Eski Büyükdere Cad. No:2 İç Kapı No: 6 Sarıyer / İstanbul www.trive.com.tr

Kaynaklar: Trive Yatırım Araştırma, Matriks ve Finnet

Raporu Hazırlayan Birim : Trive Yatırım Araştırma ve Strateji Departmanı

Mail: destek@trive.com.tr

Tel: 444 39 34