

Borsa İstanbul	İşl. Hac.(Milyar TL)	Son	Gün %	Hafta %	Ay %
BİST 100	69.5	9,777	-0.53%	-1.24%	0.29%
BİST 30	53.6	10,888	-0.80%	-0.67%	1.22%
BİST Sanayi	37.4	12,920	-0.41%	-2.48%	-1.24%
BİST Banka	13.3	14,564	-0.41%	4.10%	5.39%
Bist Tüm	97.1	11,163	-0.35%	-1.62%	0.25%

Borsa İstanbul	Piy.Değ. (Milyar TL)	Son	S1 Haf.	S1 Ay	S3 Ay
Yabancı Payı	2,157.6	38.28%	38.36%	39.67%	38.30%

Döviz Kurları	Düşük	Yüksek	Son	Gün %	Hafta %	Ay %
USDTRY	34.1133	34.2085	34.1808	0.08%	0.17%	0.47%
EURTRY	38.0568	38.2968	38.1669	-0.25%	0.04%	0.30%
GBPTRY	45.6709	45.9109	45.7275	-0.50%	0.45%	1.27%
EURUSD	1.1125	1.1203	1.1164	-0.12%	0.00%	-0.18%
GBPUSD	1.3360	1.3428	1.3372	-0.32%	0.42%	0.84%

Döviz Sepetleri	Son	Gün %	Hafta %	Ay %
Sepet Kur	36.1187	-0.17%	0.30%	0.36%
Dolar Endeksi (DXY)	100.4180	-0.22%	-0.32%	-0.21%

VİOP Sözleşme	Vadesi	VKGS	Son	Gün %	Hafta %	Ay %
F_XU0301024	31 Eki	32	11,258.25	-0.32%	-0.92%	-1.44%
F_XAUUSD1024	31 Eki	32	2,662.90	-0.64%	1.08%	4.66%
F_USDTRY0924	30 Eyl	1	34.16	-0.14%	-0.67%	-3.34%
F_EURTRY0924	30 Eyl	1	38.14	-0.08%	-0.54%	-3.42%

Tahvil Faizleri	Düşük	Yüksek	Son	Önc. Gün	Önc. Haf	Önc. Ay
TL Referans Faiz	48.40	48.40	48.40	47.12	48.74	52.53
Türkiye 1 yıllık	44.13	44.79	44.79	44.39	44.83	44.90
Türkiye 2 yıllık	37.71	38.27	37.71	37.43	38.41	38.77
Türkiye 5 yıllık	28.16	28.46	28.25	28.52	28.52	28.39
Türkiye 10 yıllık	24.32	24.51	24.40	24.15	23.61	24.01
ABD 10 yıllık	3.74	3.81	3.75	3.80	3.73	3.87
Almanya 10 yıllık	2.11	2.20	2.15	2.18	2.15	2.29

Emtia	Düşük	Yüksek	Son	Gün %	Hafta %	Ay %
Altın Ons	2,643.18	2,674.23	2,658.27	-0.53%	1.38%	5.27%
Gram Altın	3,048.47	3,067.24	3,063.82	0.64%	4.85%	9.17%
Gümüş Ons	31.37	32.30	31.63	-1.24%	1.45%	5.52%
Gram Gümüş	34.47	35.47	34.79	-1.02%	1.72%	6.16%
Brent	70.43	71.95	71.94	1.44%	-2.84%	-8.85%
WTI	66.89	68.46	68.43	1.58%	-3.79%	-9.23%

Dünya Endeksleri	Son	Gün %	Hafta %	Ay %
S&P 500	5,738	-0.13%	0.62%	2.00%
DOW 30	42,313	0.33%	0.59%	2.58%
NASDAQ	18,120	-0.39%	0.95%	2.05%
CAC40	7,792	0.64%	3.89%	2.99%
DAX	19,474	1.22%	4.03%	4.24%
FTSE	8,321	0.43%	1.10%	-0.30%
NIKKEI 225	39,830	2.32%	5.58%	4.02%

En Çok Yükselen Hisseler XU100				En Çok Düşen Hisseler XU100			
	Gün %	Kapanış	Hacim		Gün %	Kapanış	Hacim
AGROT	5.02%	15.06	715.8	BIMAS	-7.52%	498.00	5,135.8
KONTR	4.62%	43.90	1,009.8	TKFEN	-4.61%	54.85	400.8
KONYA	4.39%	6,775.00	158.4	VAKBN	-3.54%	22.34	656.6
EGEEN	4.35%	10,967.50	279.6	AKSA	-3.15%	9.22	149.0
DOHOL	4.01%	15.29	404.2	KTLEV	-2.85%	51.20	287.0
ENJSA	3.97%	60.30	313.4	MGROS	-2.83%	463.00	1,349.8
SOKM	3.64%	48.36	681.5	TTKOM	-2.58%	50.90	400.6
OYAKC	3.17%	65.15	263.0	HALKB	-2.33%	16.80	466.6
AKFYE	2.79%	19.17	118.8	BINHO	-2.22%	374.00	165.6
EREGL	2.73%	52.60	5,828.8	TSKB	-1.83%	11.81	459.6

Para Girişi Gözlenenler XU100				Hacmi En Yüksek Hisseler			
	Hacim	Kap.	Hac. %		Hacim	Kap.	Gün %
EREGL	5,829	52.60	9.77%	EREGL	5,829	52.60	2.73%
SAHOL	1,573	101.00	-3.17%	THYAO	5,799	292.25	0.34%
KONTR	1,010	43.90	165.19%	BIMAS	5,136	498.00	-7.52%
AGROT	716	15.06	205.59%	TUPRS	3,416	158.60	0.34%
SOKM	681	48.36	85.48%	ISCTR	3,219	14.14	-0.63%
COLLA	513	59.20	12.14%	AKBNK	3,158	63.55	0.71%
DOHOL	404	15.29	87.47%	YKBNK	2,967	30.80	-1.03%
KCAER	385	39.48	265.89%	EKGYO	2,113	12.22	1.83%
ENJSA	313	60.30	14.66%	KCHOL	2,090	187.20	0.38%
EGEEN	280	10,967.50	78.17%	GARAN	2,051	123.00	-0.65%

BIST 100	USDTRY	10 Yıllık Faiz TR	XAUUSD
9,777	34.181	24.40	2,658.27
-0.53%	0.08%	0.07%	-0.53%



XU100	Zarar Kes	Düşük	Yüksek	Aort	Son		
	9,536.67	9,696.01	9,820.48	9,777.46	9,777.46		
Performans				Dolar Bazında Performans			
Gün%	Haf%	Aylık%	Yb%	Gün%	Haf%	Aylık%	Yb%
-0.53	-1.24	0.29	30.89	-0.55	-1.59	-0.21	12.84
Destek 3	Destek 2	Destek 1	Kapanış	Direnç 1	Direnç 2	Direnç 3	
9,584.35	9,640.18	9,708.82	9,777.46	9,833.29	9,889.12	9,957.76	
İşlem Hacmi (mn TL)			Hareketli Ortalamalar (HO)				
Son	5 Günlük Ort.	5 HO	10 HO	20 HO	50 HO		
69,463	83,069	9,883.03	9,840.11	9,808.79	10,066.20		
5 gün ortalama hacmin %16 altında			-1.07%	-0.64%	-0.32%	-2.87%	
Teknik Göstergeler							
RSI		MOM		CCI		MACD	
46.60	AŞAĞI	102.09	YUKARI	7.94	AŞAĞI	-36.65	AŞAĞI

BİST 100 endeksinde ilk önemli destek seviyesi 9,708.82 seviyesinde bulunuyor. Bu seviyenin olası aşağı yönlü ataklarda aşağı yönlü kırılması durumunda zarar kes seviyesini 9,536.67 olarak değerlendirmekteyiz. Yukarı yönlü hareketlerde ise öncelikli direnç 9,833.29 seviyesinden geçmektedir. Bu direncin yukarı yönlü kırılması durumunda 9,957.76 seviyesini öncelikli kısa vadeli teknik hedef olarak değerlendirmekteyiz.

BIST 100 endeksi son işlem gününü %0.53 değer kaybıyla 9,777.46 seviyesinden tamamlamıştır. Endeks gün içinde en düşük 9,696.01 en yüksek 9,820.48 seviyesini gördü. Toplam işlem hacmi 97.1 milyar TL olarak gerçekleşti. Sektör endekslerinden en çok değer kazanan %1.68 ile BIST METAL ANA endeksi olurken, en çok değer kaybeden ise %4.45 ile BIST TİCARET endeksi olarak gerçekleşti. İşlem hacmi en yüksek 37.4 milyar TL ile BIST SİNAİ oldu.

\*BİST 100 endeksi içerisinde yer alan 65 hissenin fiyatı artarken 33 hissenin fiyatı azaldı. 2 hissenin fiyatında değişim olmadı.

ABD borsalarının dünü karışık tamamladıkları dikkat çekmektedir.

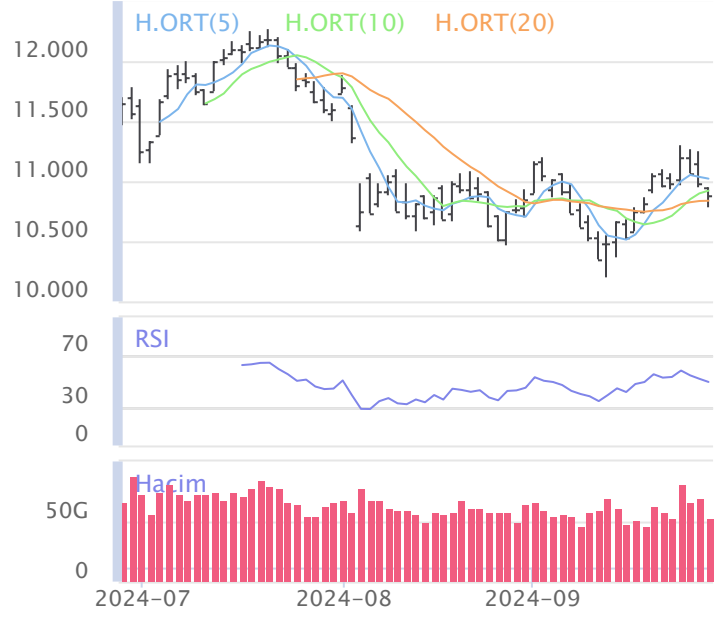
Avrupada Almanya DAX endeksi 1.22 yükselirken İngiltere FTSE endeksi günü 0.43 yükselişle tamamladı.

Türkiye'nin 10 yıllık tahvil faizi bir önceki güne göre 24.9 baz puan yükselerek günü 24.40 seviyesinden tamamlamıştır.

ABD 10 yıllık tahvil faizinde bir önceki güne göre 4.7 baz puan düşerek günü 3.75 seviyesinden tamamlamıştır.

F_XU0301024	Zarar Kes	Düşük	Yüksek	Aort	Son		
	10,891.13	11,152.25	11,332.50	11,225.93	11,202.75		
Performans			Açık Pozisyon				
Gün%	Haf%	Sayısı	Değişimi				
-0.32%	-0.92%	454,721.0	18,741.0				
Destek 3	Destek 2	Destek 1	Kapanış	Direnç 1	Direnç 2	Direnç 3	
10,945.58	11,048.92	11,125.83	11,202.75	11,306.08	11,409.42	11,486.33	
İşlem Miktarı (Adet)			Hareketli Ortalamalar (HO)				
Son	5 Günlük Ort.	5 HO	10 HO	20 HO	50 HO		
194,645.00	227,437.80	11,389.90	11,321.30	11,314.53	11,843.89		
5 gün ortalama miktarın -14% altında			-1.64%	-1.05%	-0.99%	-5.41%	
Teknik Göstergeler							
RSI	MOM	CCI	MACD				
43.23	AŞAĞI	102.08	YUKARI	-8.38	AŞAĞI	-122.45	AŞAĞI

BİST30 endeks vadeli işlem sözleşmesinde ilk destek 11,125.83 seviyesinde bulunuyor. Bu seviyenin aşağı yönlü kırılması durumunda zarar kes seviyesi 10,891.13 olarak değerlendirilebilir. Yukarı yönlü hareketlerde direnç 11,306.08 seviyesinden geçmektedir. Direnç seviyesinin yukarı yönlü kırılması durumunda 11,486.33 seviyesi öncelikli kısa vadeli teknik hedef olacaktır. Sözleşmede toplam açık pozisyon sayısı 454721 adet olup açık pozisyonda önceki işlem gününe göre 18741 adetlik artış dikkat çekmektedir.



XUSIN	Zarar Kes	Düşük	Yüksek	Aort	Son		
	12,700.50	12,838.32	12,934.70	12,919.61	12,919.61		
Performans			Endekse Göre Performans				
Gün%	Haf%	Aylık%	Yb%	Gün%	Haf%	Aylık%	Yb%
-0.41	-2.48	-1.24	12.03	0.12	-1.26	-1.53	-14.40
Destek 3	Destek 2	Destek 1	Kapanış	Direnç 1	Direnç 2	Direnç 3	
12,764.01	12,801.16	12,860.39	12,919.61	12,956.77	12,993.92	13,053.15	
İşlem Hacmi (mn TL)			Hareketli Ortalamalar (HO)				
Son	5 Günlük Ort.	5 HO	10 HO	20 HO	50 HO		
37,388	44,531	13,035.05	13,095.53	13,126.04	13,583.11		
5 gün ortalama hacmin -%16 altında			-0.89%	-1.34%	-1.57%	-4.88%	
Teknik Göstergeler							
RSI	MOM	CCI	MACD				
40.86	AŞAĞI	98.92	YUKARI	-64.75	AŞAĞI	-136.61	AŞAĞI

BİST sanayi endeksinde birinci destek seviyesi 12,860.39 seviyesinden geçmekte olup bu seviyenin aşağı yönlü kırılması durumunda zarar kes seviyesi olarak 12,700.50 seviyesi kullanılabilir. Yukarı yönlü ataklarda ise direnç 12,956.77 seviyelerinden geçmektedir. Bu direnç seviyesinin yukarı yönlü kırılması durumunda ise 13,053.15 seviyesi öncelikli kısa vadeli teknik hedef konumunda değerlendirilebilir.



XBANK	Zarar Kes	Düşük	Yüksek	Aort	Son		
	13,989.12	14,352.84	14,678.82	14,564.14	14,564.14		
Performans			Endekse Göre Performans				
Gün%	Haf%	Aylık%	Yb%	Gün%	Haf%	Aylık%	Yb%
-0.41	4.10	5.39	67.07	0.11	5.40	5.08	27.65
Destek 3	Destek 2	Destek 1	Kapanış	Direnç 1	Direnç 2	Direnç 3	
14,059.07	14,205.95	14,385.05	14,564.14	14,711.03	14,857.91	15,037.01	
İşlem Hacmi (mn TL)			Hareketli Ortalamalar (HO)				
Son	5 Günlük Ort.	5 HO	10 HO	20 HO	50 HO		
13,293	19,239	14,546.49	14,110.63	13,920.38	14,039.39		
5 gün ortalama hacmin -%31 altında			0.12%	3.21%	4.62%	3.74%	
Teknik Göstergeler							
RSI	MOM	CCI	MACD				
60.38	AŞAĞI	110.09	YUKARI	87.91	AŞAĞI	165.44	YUKARI

BİST banka endeksinde ilk etapta olası geri çekilmelerde birinci destek seviyesi konumunda olan 14,385.05 seviyesinin alım yönünde izlenebileceği düşüncesindeyiz. Zarar kes seviyesini ise 13,989.12 seviyesi olarak belirlemekteyiz. Alım pozisyonlarında bu seviyenin altına dikkat edilmeli. Olası yukarı yönlü ataklarda ise ilk etapta 14,711.03 birinci direnç seviyesinin aşılması durumunda teknik olarak kısa vadede yukarı hareket hız kazanabilir. Olası böyle bir durumda 15,037.01 seviyesi öncelikli kısa vadeli teknik hedef konumunda olacaktır.



## Şirketlerden Haberler

PEHOL	<b>28.09.2024 16:18 Pera Yatırım Holding A.Ş.</b> Kayıtlı Sermaye Tavanının 4.900.000.000 TL'ye Yükseltilmesi Çerçevesinde Esas Sözleşme Tadil Tasarısı Genel Kurul Tarafından Kabul Edilmiştir <a href="#">Haberin Devamı</a>
PEHOL	<b>28.09.2024 16:09 Pera Yatırım Holding A.Ş.</b> 2024 Yılı Olağanüstü Genel Kurul Sonucu <a href="#">Haberin Devamı</a>
AGROT	<b>27.09.2024 22:53 Agrotech Yüksek Teknoloji Ve Yatırım A.Ş.</b> Faaliyet Raporu <a href="#">Haberin Devamı</a>
ULUUN	<b>27.09.2024 22:21 Ulusoy Un Sanayi ve Ticaret A.Ş.</b> 01.01.2024-30.06.2024 Faaliyet Raporu <a href="#">Haberin Devamı</a>
EFORC	<b>27.09.2024 22:19 Efor Çay Sanayi Ticaret A.Ş.</b> 01.01.2024 - 30.06.2024 dönemine ait Ara Dönem Faaliyet Raporu <a href="#">Haberin Devamı</a>
SOKE	<b>27.09.2024 21:19 Söke Değirmencilik Sanayi Ve Ticaret A.Ş.</b> Faaliyet Raporu <a href="#">Haberin Devamı</a>
OBAMS	<b>27.09.2024 21:01 Oba Makarnacılık Sanayi Ve Ticaret A.Ş.</b> 27.09.2024 Tarihli Pay Geri Alım İşlemleri Hakkında, <a href="#">Haberin Devamı</a>
ALKIM	<b>27.09.2024 20:41 Alkim Alkali Kimya A.Ş.</b> 2024 YILI 2.ÇEYREK DÖNEMİ FAALİYET RAPORU <a href="#">Haberin Devamı</a>
DEVA	<b>27.09.2024 20:01 Deva Holding Anonim Şirketi</b> Faaliyet Raporu <a href="#">Haberin Devamı</a>
VAKKO	<b>27.09.2024 19:30 Vakko Tekstil Ve Hazır Giyim Sanayi İşletmeleri A.Ş.</b> 01.01.2024- 30.06.2024 Faaliyet Raporu <a href="#">Haberin Devamı</a>
BRLSM	<b>27.09.2024 19:25 Birleşim Mühendislik Isıtma Soğutma Havalandırma Sanayi Ve Ticaret A.Ş.</b> Faaliyet Raporu <a href="#">Haberin Devamı</a>
KRVGD	<b>27.09.2024 19:17 Kervan Gıda Sanayi Ve Ticaret A.Ş.</b> 27.09.2024 TARİHLİ PAY GERİ ALIM HAKKINDA, <a href="#">Haberin Devamı</a>
EKOS	<b>27.09.2024 19:07 Ekos Teknoloji Ve Elektrik A.Ş.</b> Ara Dönem Faaliyet Raporu <a href="#">Haberin Devamı</a>
TKFEN	<b>27.09.2024 19:01 Tekfen Holding A.Ş.</b> Payların Geri Alınmasına İlişkin Bildirim <a href="#">Haberin Devamı</a>
GLCVY	<b>27.09.2024 18:57 Gelecek Varlık Yönetimi A.Ş.</b> İhale sonrası Devir ve Temlik İşlemlerinin tamamlanması hk <a href="#">Haberin Devamı</a>
BUCIM	<b>27.09.2024 18:46 Bursa Çimento Fabrikası A.Ş.</b> Faaliyet Raporu 30.06.2024 <a href="#">Haberin Devamı</a>
VERUS	<b>27.09.2024 18:46 Verusa Holding A.Ş.</b> Pay Geri Alım İşlemleri Hk <a href="#">Haberin Devamı</a>
GOLTS	<b>27.09.2024 18:45 Göltaş Göller Bölgesi Çimento San. Ve Tic. A.Ş.</b> 30.06.2024 Faaliyet Raporu <a href="#">Haberin Devamı</a>
ESCAR	<b>27.09.2024 18:31 Escar Filo Kiralama Hizmetleri Anonim Şirketi</b> Yeni İş İlişkisi <a href="#">Haberin Devamı</a>
SAYAS	<b>27.09.2024 18:30 Say Yenilenebilir Enerji Ekipmanları Sanayi Ve Ticaret A.Ş.</b> Faaliyet Raporu <a href="#">Haberin Devamı</a>
EGEEN	<b>27.09.2024 18:27 Ege Endüstri Ve Ticaret Anonim Şirketi</b> 2024 Yılı 2. Çeyrek Faaliyet Raporu <a href="#">Haberin Devamı</a>
YATAS	<b>27.09.2024 18:24 Yataş Yatak Ve Yorgan Sanayi Ve Ticaret Anonim Şirketi</b> Faaliyet Raporu 2024/2.Dönem <a href="#">Haberin Devamı</a>
EMKEL	<b>27.09.2024 18:22 Emek Elektrik Endüstrisi A.Ş.</b> Sorumluluk Beyanı <a href="#">Haberin Devamı</a>
EMKEL	<b>27.09.2024 18:20 Emek Elektrik Endüstrisi A.Ş.</b> 01.01.2024-30.06.2024 Yönetim Kurulu Faaliyet Raporu <a href="#">Haberin Devamı</a>
VBTYZ	<b>27.09.2024 18:19 VBT Yazılım A.Ş.</b> 2024 Yılı 2.Çeyrek Faaliyet Raporu <a href="#">Haberin Devamı</a>

### BİST-50 HİSSELERİ TEKNİK DEĞERLENDİRME

Kod	RSI			MOMENTUM			CCI			5HO	10HO	20HO	MACD	
	Değer	Sinyal	Bölge	Değer	Sinyal	Bölge	Değer	Sinyal	Bölge	Sinyal	Sinyal	Sinyal	Değer	Sinyal
XU030	49.58	SATIŞ	-	103.38	-	-	25.94	-	-	-	SATIŞ	-	11.93	-
XU050	48.11	SATIŞ	-	102.82	-	-	18.49	-	-	-	SATIŞ	SATIŞ	-13.75	-
XU100	46.60	-	-	102.09	-	-	7.94	-	-	-	-	-	-36.65	-
XBANK	60.38	-	-	110.09	-	AŞIRI ALIM	87.91	SATIŞ	-	-	-	-	165.44	-
XUSIN	40.86	-	-	98.92	-	-	-64.75	-	-	-	-	-	-136.61	-
AEFES	36.93	-	-	97.14	-	-	-84.21	ALIŞ	-	-	-	-	-9.86	-
AKBNK	61.44	-	-	113.08	-	AŞIRI ALIM	92.72	SATIŞ	-	-	-	-	0.99	-
ALARK	46.35	-	-	101.56	-	-	49.96	-	-	ALIŞ	ALIŞ	-	-1.23	-
ARCLK	53.15	-	-	107.17	-	-	97.84	-	-	-	-	-	-1.03	-
ASELS	52.44	-	-	103.31	-	-	37.25	-	-	-	-	-	0.53	-
ASTOR	44.98	-	-	99.81	-	-	-98.43	-	-	-	-	-	-0.29	-
BIMAS	33.23	-	-	87.68	-	AŞIRI SATIM	-234.27	-	AŞIRI SATIM	-	-	-	-4.36	-
BRSAN	48.66	-	-	85.69	-	AŞIRI SATIM	-94.67	-	-	-	-	-	13.40	-
CWENE	32.07	ALIŞ	-	95.15	-	-	-121.51	-	AŞIRI SATIM	-	-	-	-8.49	-
DOAS	49.14	-	-	101.46	ALIŞ	-	84.70	-	-	ALIŞ	ALIŞ	ALIŞ	-2.18	-
DOHOL	51.33	ALIŞ	-	106.40	-	-	108.48	-	AŞIRI ALIM	ALIŞ	ALIŞ	ALIŞ	-0.17	-
EGEEN	52.74	ALIŞ	-	98.76	-	-	57.00	-	-	ALIŞ	ALIŞ	ALIŞ	-56.19	-
EKGYO	57.48	-	-	109.30	-	-	92.27	-	-	-	-	-	0.13	-
ENJSA	53.88	ALIŞ	-	107.49	-	-	154.43	-	AŞIRI ALIM	ALIŞ	ALIŞ	ALIŞ	-0.78	-
ENKAI	41.86	-	-	94.22	-	-	-120.62	-	AŞIRI SATIM	-	-	-	-0.35	-
EREGL	66.59	-	-	110.46	-	AŞIRI ALIM	146.05	-	AŞIRI ALIM	-	-	-	0.49	-
EUPWR	45.74	-	-	101.78	ALIŞ	-	8.58	-	-	ALIŞ	-	-	-1.60	-
FROTO	52.44	-	-	104.14	-	-	101.72	-	AŞIRI ALIM	-	-	-	-2.87	-
GARAN	61.98	-	-	110.22	-	AŞIRI ALIM	74.63	SATIŞ	-	-	-	-	2.71	-
GESAN	44.80	-	-	99.86	SATIŞ	-	-15.86	-	-	-	-	-	-0.54	-
GUBRF	72.04	-	AŞIRI ALIM	106.79	-	-	71.73	-	-	-	-	-	9.16	-
HALKB	51.54	-	-	104.22	-	-	21.56	-	-	SATIŞ	SATIŞ	-	0.17	-
HEKTS	51.03	-	-	99.75	SATIŞ	-	20.31	-	-	-	SATIŞ	-	0.04	-
ISCTR	60.56	-	-	111.34	-	AŞIRI ALIM	103.59	-	AŞIRI ALIM	-	-	-	0.08	-
KCHOL	51.19	-	-	108.84	-	-	70.12	-	-	-	-	-	-1.41	-
KONTR	41.23	-	-	97.95	-	-	-35.86	ALIŞ	-	ALIŞ	-	-	-1.82	-
KOZAL	47.42	-	-	98.58	SATIŞ	-	11.81	-	-	-	-	-	-0.14	-
KRDMD	64.55	-	-	113.01	-	AŞIRI ALIM	119.81	-	AŞIRI ALIM	-	-	-	0.29	-
MGROS	32.93	-	-	91.23	-	-	-185.48	-	AŞIRI SATIM	-	-	-	-7.62	-
MIATK	36.10	-	-	99.55	-	-	-68.80	-	-	-	-	-	-1.83	-
ODAS	42.83	-	-	99.71	SATIŞ	-	48.89	-	-	ALIŞ	ALIŞ	-	-0.21	-
OYAKC	48.87	-	-	103.41	ALIŞ	-	152.00	-	AŞIRI ALIM	ALIŞ	ALIŞ	ALIŞ	-1.33	-
PETKM	46.22	-	-	100.00	-	-	-66.93	-	-	-	-	-	0.01	-
PGSUS	56.25	-	-	102.38	ALIŞ	-	23.68	-	-	ALIŞ	ALIŞ	-	4.68	-
SAHOL	63.56	-	-	110.99	-	AŞIRI ALIM	83.06	-	-	-	-	-	1.99	-
SASA	39.32	-	-	100.71	ALIŞ	-	-24.56	-	-	-	-	-	-0.19	-
SISE	51.85	ALIŞ	-	104.56	-	-	115.82	-	AŞIRI ALIM	ALIŞ	ALIŞ	ALIŞ	-0.38	-
SMRTG	36.49	-	-	95.76	-	-	-114.86	-	AŞIRI SATIM	-	-	-	-1.30	-
SOKM	42.68	-	-	105.59	ALIŞ	-	90.67	-	-	-	ALIŞ	-	-2.46	-
TAVHL	46.43	-	-	98.62	-	-	-73.26	-	-	ALIŞ	-	-	-0.96	-
TCELL	48.82	-	-	105.65	-	-	46.91	-	-	-	-	ALIŞ	-1.20	-
THYAO	48.06	-	-	102.10	ALIŞ	-	14.91	-	-	-	-	-	-0.81	-
TOASO	42.36	-	-	101.75	ALIŞ	-	51.38	-	-	-	-	-	-6.82	-
TTKOM	50.32	-	-	105.82	-	-	0.38	-	-	-	SATIŞ	SATIŞ	0.62	-
TTRAK	44.14	-	-	98.01	-	-	-56.08	-	-	-	-	-	-4.97	-
TUPRS	59.30	-	-	104.39	-	-	91.05	-	-	-	-	-	1.60	-
ULKER	39.90	-	-	98.49	-	-	-86.09	-	-	-	-	-	-2.51	-
VESTL	50.11	ALIŞ	-	105.16	-	-	62.97	-	-	ALIŞ	-	-	-0.56	-
YKBNK	53.99	-	-	108.30	-	-	99.54	-	-	-	-	-	0.04	-
ZOREN	39.25	-	-	99.54	SATIŞ	-	-23.33	-	-	SATIŞ	-	-	-0.12	-

## BİST-100 HİSSELERİ HAREKETLİ ORTALAMA ve DESTEK DİRENÇ TABLOSU

Kod	Kapanış	Hareketli Ortalama				Değişim			Destek ve Direnç Seviyeleri						
		5 HO	10 HO	20 HO	50 HO	Günlük	Haftalık	Aylık	Destek 3	Destek 2	Destek 1	Pivot	Direnç 1	Direnç 2	Direnç 3
XU030	10,887.68	11,021.79	10,921.91	10,837.84	11,038.23	-0.80%	-0.67%	1.22%	10,643.24	10,716.27	10,801.97	10,875.00	10,960.70	11,033.73	11,119.43
XU050	8,721.07	8,819.99	8,762.48	8,713.67	8,917.06	-0.63%	-0.93%	0.70%	8,551.04	8,598.80	8,659.93	8,707.69	8,768.82	8,816.58	8,877.71
XU100	9,777.46	9,883.03	9,840.11	9,808.79	10,066.20	-0.53%	-1.24%	0.29%	9,584.35	9,640.18	9,708.82	9,764.65	9,833.29	9,889.12	9,957.76
XBANK	14,564.14	14,546.49	14,110.63	13,920.38	14,039.39	-0.41%	4.10%	5.39%	14,059.07	14,205.95	14,385.05	14,531.93	14,711.03	14,857.91	15,037.01
XUSIN	12,919.61	13,035.05	13,095.53	13,126.04	13,583.11	-0.41%	-2.48%	-1.24%	12,764.01	12,801.16	12,860.39	12,897.54	12,956.77	12,993.92	13,053.15
AEFES	200.40	199.78	204.32	209.23	236.63	0.25%	-4.66%	-12.57%	194.43	196.47	198.43	200.47	202.43	204.47	206.43
AGHOL	328.00	327.60	327.03	327.24	361.46	-0.91%	-0.83%	2.26%	312.42	318.83	323.42	329.83	334.42	340.83	345.42
AGROT	15.06	14.72	15.05	15.41	17.35	5.02%	-1.18%	-4.86%	13.27	13.79	14.42	14.94	15.57	16.09	16.72
AKBNK	63.55	63.13	60.98	59.80	60.09	0.71%	5.65%	7.53%	60.73	61.42	62.48	63.17	64.23	64.92	65.98
AKFGY	2.08	2.07	2.08	2.12	2.21	1.96%	-1.42%	-3.26%	1.98	2.01	2.04	2.07	2.10	2.13	2.16
AKFYE	19.17	19.00	19.49	20.52	22.03	2.79%	-4.15%	-10.67%	18.19	18.45	18.81	19.07	19.43	19.69	20.05
AKSA	9.22	9.25	9.03	8.94	9.61	-3.15%	5.13%	8.34%	8.60	8.87	9.05	9.32	9.50	9.77	9.95
AKSEN	39.42	38.98	38.19	38.14	38.93	-0.30%	4.73%	5.57%	37.83	38.21	38.81	39.19	39.79	40.17	40.77
ALARK	94.30	93.97	94.12	93.98	98.57	0.43%	0.32%	-1.46%	88.87	90.03	92.17	93.33	95.47	96.63	98.77
ALFAS	53.25	53.58	53.82	54.75	59.47	0.47%	-5.16%	-6.99%	51.38	51.92	52.58	53.12	53.78	54.32	54.98
ARCLK	147.90	146.60	144.38	142.95	152.47	1.16%	1.65%	4.89%	143.47	144.63	146.27	147.43	149.07	150.23	151.87
ARDYZ	35.98	36.65	36.68	36.48	37.00	-0.61%	-3.33%	-0.66%	34.59	35.19	35.59	36.19	36.59	37.19	37.59
ASELS	59.25	60.28	59.25	58.12	58.92	0.00%	0.08%	4.87%	57.20	57.85	58.55	59.20	59.90	60.55	61.25
ASTOR	78.05	79.55	80.25	79.95	82.04	1.10%	-6.47%	4.14%	74.20	75.45	76.75	78.00	79.30	80.55	81.85
BERA	15.22	15.31	15.39	15.49	16.21	0.73%	-3.79%	2.01%	14.74	14.89	15.06	15.21	15.38	15.53	15.70
BFREN	713.00	720.30	730.75	741.20	760.39	0.85%	-4.30%	0.42%	694.00	699.00	706.00	711.00	718.00	723.00	730.00
BIMAS	498.00	552.50	572.30	564.50	572.62	-7.52%	-12.63%	-10.11%	446.00	472.00	485.00	511.00	524.00	550.00	563.00
BINHO	374.00	377.70	384.10	387.99	406.45	-2.22%	-2.86%	0.00%	357.00	365.50	369.75	378.25	382.50	391.00	395.25
BRSAN	470.00	474.50	501.20	501.64	440.37	-1.21%	-6.56%	33.71%	454.25	461.50	465.75	473.00	477.25	484.50	488.75
BRYAT	2,009.00	1,997.80	2,054.60	2,116.20	2,035.34	1.21%	-3.97%	15.93%	1,916.33	1,945.67	1,977.33	2,006.67	2,038.33	2,067.67	2,099.33
BTCIM	176.00	181.10	193.78	216.24	198.73	-0.62%	-11.56%	-19.49%	162.30	168.00	172.00	177.70	181.70	187.40	191.40
CANTE	1.62	1.64	1.64	1.65	1.73	1.25%	-2.41%	-1.82%	1.59	1.59	1.61	1.61	1.63	1.63	1.65
CCOLA	59.20	58.79	60.46	62.53	67.38	2.07%	-3.74%	0.59%	56.07	57.23	58.22	59.38	60.37	61.53	62.52
CIMSA	35.74	36.38	36.32	35.86	34.72	0.17%	-4.34%	-0.78%	34.67	34.89	35.31	35.53	35.95	36.17	36.59
CWENE	176.50	178.64	183.16	191.89	208.27	0.91%	-5.82%	-14.41%	161.40	167.30	171.90	177.80	182.40	188.30	192.90
DOAS	222.20	219.46	220.10	221.80	226.16	1.79%	0.45%	-0.86%	216.03	217.27	219.73	220.97	223.43	224.67	227.13
DOHOL	15.29	15.07	14.93	15.02	15.75	4.01%	1.93%	1.39%	13.98	14.24	14.77	15.03	15.56	15.82	16.35
ECILC	46.68	47.18	47.45	47.84	51.14	0.60%	-2.99%	-5.20%	43.31	44.01	45.35	46.05	47.39	48.09	49.43
ECZYT	197.70	200.08	201.97	201.88	208.93	0.87%	-5.41%	-0.05%	193.13	194.57	196.13	197.57	199.13	200.57	202.13
EGEEN	10,967.50	10,670.00	10,826.75	10,729.00	11,120.10	4.35%	1.22%	8.08%	10,053.33	10,269.17	10,618.33	10,834.17	11,183.33	11,399.17	11,748.33
EKGYO	12.22	12.12	11.81	11.87	11.67	1.83%	1.92%	3.30%	11.65	11.77	11.99	12.11	12.33	12.45	12.67
ENERY	205.60	205.20	210.54	207.09	198.15	0.88%	-4.77%	5.44%	199.27	200.73	203.17	204.63	207.07	208.53	210.97
ENJSA	60.30	58.86	58.29	58.26	62.29	3.97%	3.97%	1.34%	55.57	56.53	58.42	59.38	61.27	62.23	64.12
ENKAI	45.32	45.88	47.09	48.35	46.98	0.67%	-5.39%	-4.06%	44.32	44.64	44.98	45.30	45.64	45.96	46.30
EREGL	52.60	51.14	49.90	48.72	50.68	2.73%	5.84%	10.97%	50.35	50.80	51.70	52.15	53.05	53.50	54.40
EUPWR	85.75	85.19	85.75	87.00	91.25	0.94%	-1.89%	-2.22%	81.50	82.65	84.20	85.35	86.90	88.05	89.60
EUREN	12.70	13.09	13.66	13.99	14.55	0.63%	-10.75%	-12.77%	11.81	12.21	12.45	12.85	13.09	13.49	13.73
FROTO	931.50	921.70	917.25	917.07	930.99	0.38%	1.91%	3.10%	910.50	916.50	924.00	930.00	937.50	943.50	951.00
GARAN	123.00	124.06	119.48	115.18	116.66	-0.65%	3.19%	9.82%	118.63	120.07	121.53	122.97	124.43	125.87	127.33
GESAN	42.44	42.81	43.59	43.04	45.14	1.39%	-5.86%	-0.28%	40.72	41.12	41.78	42.18	42.84	43.24	43.90
GOLTS	446.00	443.60	453.70	444.66	454.94	1.83%	-4.90%	-0.72%	432.67	435.33	440.67	443.33	448.67	451.33	456.67
GUBRF	201.40	200.88	197.06	185.68	173.31	-0.15%	-0.93%	20.96%	194.57	197.33	199.37	202.13	204.17	206.93	208.97
HALKB	16.80	17.19	16.91	16.64	16.64	-2.33%	-1.70%	4.15%	15.91	16.29	16.55	16.93	17.19	17.57	17.83
HEKTS	4.31	4.43	4.34	4.26	4.29	-1.37%	-5.07%	6.01%	4.07	4.17	4.24	4.34	4.41	4.51	4.58
ISCTR	14.14	14.03	13.57	13.37	13.88	-0.63%	5.44%	6.64%	13.61	13.78	13.96	14.13	14.31	14.48	14.66

## BİST-100 HİSSELERİ HAREKETLİ ORTALAMA ve DESTEK DİRENÇ TABLOSU

Kod	Kapanış	Hareketli Ortalama				Değişim			Destek ve Direnç Seviyeleri						
		5 HO	10 HO	20 HO	50 HO	Günlük	Haftalık	Aylık	Destek 3	Destek 2	Destek 1	Pivot	Direnç 1	Direnç 2	Direnç 3
ISGYO	17.56	17.74	17.60	17.04	16.47	0.00%	-1.01%	13.36%	17.11	17.29	17.43	17.61	17.75	17.93	18.07
ISMEN	35.20	35.89	35.92	35.79	37.16	-0.73%	-1.01%	-5.48%	34.09	34.51	34.85	35.27	35.61	36.03	36.37
IZENR	19.15	19.49	19.81	19.91	21.23	-0.16%	-6.31%	-8.29%	18.28	18.52	18.83	19.07	19.38	19.62	19.93
KAYSE	22.00	22.51	22.96	23.19	24.57	-1.17%	-7.56%	-6.14%	21.11	21.45	21.73	22.07	22.35	22.69	22.97
KCAER	39.48	39.08	39.44	40.77	43.13	1.08%	1.13%	-7.37%	36.61	37.93	38.71	40.03	40.81	42.13	42.91
KCHOL	187.20	187.34	183.69	183.32	193.22	0.38%	0.81%	0.92%	182.90	184.20	185.70	187.00	188.50	189.80	191.30
KLSEK	39.10	39.60	40.21	41.09	43.61	0.10%	-4.91%	-8.35%	38.23	38.57	38.83	39.17	39.43	39.77	40.03
KONTR	43.90	43.47	44.04	45.85	49.60	4.62%	-1.83%	-11.55%	38.67	40.27	42.09	43.69	45.51	47.11	48.93
KONYA	6,775.00	6,618.00	6,721.75	6,708.25	7,040.70	4.39%	0.22%	5.61%	6,133.33	6,311.67	6,543.33	6,721.67	6,953.33	7,131.67	7,363.33
KOZAA	67.75	68.86	69.06	65.34	64.89	0.30%	-5.57%	7.28%	65.83	66.52	67.13	67.82	68.43	69.12	69.73
KOZAL	23.64	23.76	23.91	23.75	24.12	-0.17%	-2.88%	-8.37%	22.83	23.11	23.37	23.65	23.91	24.19	24.45
KRDMD	26.76	26.01	25.27	24.06	25.89	2.06%	4.69%	16.25%	25.73	25.99	26.37	26.63	27.01	27.27	27.65
KTLEK	51.20	53.22	53.20	50.35	47.26	-2.85%	-3.58%	15.63%	47.12	49.03	50.12	52.03	53.12	55.03	56.12
LMKVC	23.16	23.56	23.39	23.32	24.14	0.43%	-5.39%	-0.69%	22.44	22.60	22.88	23.04	23.32	23.48	23.76
MAVI	91.05	91.29	91.57	95.74	103.90	1.17%	0.05%	-12.45%	87.22	88.18	89.62	90.58	92.02	92.98	94.42
MGROS	463.00	481.55	497.93	497.25	514.38	-2.83%	-6.84%	-4.54%	433.08	445.67	454.33	466.92	475.58	488.17	496.83
MIATK	43.94	44.57	44.35	45.59	51.28	-0.09%	-0.05%	-8.84%	42.82	43.14	43.54	43.86	44.26	44.58	44.98
OBAMS	32.38	33.26	33.34	34.26	35.63	-1.82%	-4.99%	-4.20%	29.87	30.71	31.55	32.39	33.23	34.07	34.91
ODAS	6.80	6.75	6.79	6.86	7.49	1.19%	1.04%	-9.69%	6.55	6.61	6.71	6.77	6.87	6.93	7.03
OTKAR	444.50	451.45	452.88	451.03	507.55	-0.84%	-2.68%	-5.43%	430.08	435.17	439.83	444.92	449.58	454.67	459.33
OYAKC	65.15	63.82	63.60	64.50	69.40	3.17%	1.80%	-5.51%	61.13	62.02	63.58	64.47	66.03	66.92	68.48
PEKGY	4.69	4.80	4.82	4.94	5.37	0.21%	-2.90%	-5.25%	4.37	4.50	4.60	4.73	4.83	4.96	5.06
PETKM	22.74	23.18	23.23	23.19	23.25	0.53%	-4.05%	-2.90%	22.17	22.33	22.53	22.69	22.89	23.05	23.25
PQSUS	244.70	243.80	245.77	239.65	231.84	0.82%	-3.38%	10.72%	235.97	238.63	241.67	244.33	247.37	250.03	253.07
QUAGR	2.95	2.98	2.99	2.97	3.05	0.34%	-2.96%	1.72%	2.89	2.91	2.93	2.95	2.97	2.99	3.01
REEDR	26.24	27.33	27.85	29.38	32.55	0.15%	-7.93%	-19.26%	25.15	25.47	25.85	26.17	26.55	26.87	27.25
SAHOL	101.00	100.11	98.08	95.15	95.38	1.25%	1.00%	15.23%	97.52	98.33	99.67	100.48	101.82	102.63	103.97
SASA	4.28	4.35	4.33	4.46	4.99	1.18%	-3.39%	-7.56%	4.14	4.18	4.23	4.27	4.32	4.36	4.41
SDTTR	236.80	237.98	236.90	239.57	260.92	-1.33%	-1.54%	-4.21%	225.00	230.00	233.40	238.40	241.80	246.80	250.20
SISE	42.68	42.24	41.88	41.75	43.67	2.35%	1.14%	-0.97%	40.74	41.16	41.92	42.34	43.10	43.52	44.28
SKBNK	4.51	4.56	4.56	4.40	4.24	-0.22%	-2.80%	3.68%	4.34	4.39	4.45	4.50	4.56	4.61	4.67
SMRTG	39.26	39.88	40.85	41.81	44.45	0.67%	-7.14%	-10.04%	37.85	38.15	38.71	39.01	39.57	39.87	40.43
SOKM	48.36	46.63	46.37	48.99	54.93	3.64%	4.99%	-9.61%	44.55	45.35	46.85	47.65	49.15	49.95	51.45
TABGD	141.00	141.88	146.49	150.67	167.11	0.14%	-5.37%	-11.21%	137.43	138.47	139.73	140.77	142.03	143.07	144.33
TAVHL	250.00	248.91	252.56	256.69	254.21	2.42%	-2.63%	4.87%	239.33	241.87	245.93	248.47	252.53	255.07	259.13
TCELL	96.35	96.01	94.22	96.05	100.40	0.63%	2.94%	-0.16%	92.55	93.35	94.85	95.65	97.15	97.95	99.45
THYAO	292.25	293.40	293.58	293.48	295.53	0.34%	-2.42%	-1.85%	285.92	288.08	290.17	292.33	294.42	296.58	298.67
TKFEN	54.85	56.86	56.52	55.11	54.48	-4.61%	-4.94%	3.98%	49.38	51.62	53.23	55.47	57.08	59.32	60.93
TKNSA	26.30	26.11	26.22	26.59	28.88	1.31%	-1.20%	-6.54%	25.55	25.73	26.01	26.19	26.47	26.65	26.93
TMSN	130.40	132.80	132.85	128.42	126.20	1.09%	-3.55%	13.89%	126.47	127.73	129.07	130.33	131.67	132.93	134.27
TOASO	220.80	219.82	220.04	221.78	242.97	-0.45%	0.82%	-6.68%	216.53	217.87	219.33	220.67	222.13	223.47	224.93
TSKB	11.81	11.85	11.92	11.87	11.88	-1.83%	-5.29%	2.70%	10.79	11.16	11.48	11.85	12.17	12.54	12.86
TTKOM	50.90	52.58	51.48	50.82	50.37	-2.58%	-0.97%	5.73%	47.50	48.80	49.85	51.15	52.20	53.50	54.55
TTRAK	715.50	720.30	729.25	725.98	738.27	-0.42%	-3.31%	2.14%	693.83	702.17	708.83	717.17	723.83	732.17	738.83
TUKAS	7.32	7.22	7.36	7.71	8.20	1.95%	-1.08%	-10.18%	6.93	7.03	7.17	7.27	7.41	7.51	7.65
TUPRS	158.60	157.87	155.92	153.40	152.10	0.34%	2.82%	3.57%	153.97	155.53	157.07	158.63	160.17	161.73	163.27
TURSG	12.30	12.30	12.29	12.45	12.93	0.08%	-1.05%	-0.79%	11.95	12.07	12.18	12.30	12.41	12.53	12.64
ULKER	143.80	146.40	149.81	149.59	157.20	0.21%	-8.12%	-3.62%	138.83	140.27	142.03	143.47	145.23	146.67	148.43
VAKBN	22.34	23.28	22.47	21.60	20.70	-3.54%	-1.06%	11.98%	20.85	21.49	21.91	22.55	22.97	23.61	24.03
VESBE	17.58	17.65	17.59	17.46	18.76	-0.34%	-1.12%	0.74%	17.03	17.21	17.40	17.58	17.77	17.95	18.14
VESTL	66.25	66.30	65.64	64.78	68.08	0.76%	0.53%	0.61%	62.32	63.88	65.07	66.63	67.82	69.38	70.57
YEOTK	162.00	162.16	165.93	169.52	184.11	1.63%	-4.82%	-11.33%	154.10	156.20	159.10	161.20	164.10	166.20	169.10
YKBNK	30.80	30.69	29.92	30.40	30.14	-1.03%	4.55%	-1.60%	29.75	30.13	30.47	30.85	31.19	31.57	31.91
YYLGD	10.44	10.59	10.85	11.22	11.73	1.26%	-6.79%	-10.39%	10.23	10.27	10.36	10.40	10.49	10.53	10.62
ZOREN	4.31	4.35	4.35	4.39	4.80	-1.15%	-2.05%	-4.65%	4.08	4.16	4.23	4.31	4.38	4.46	4.53

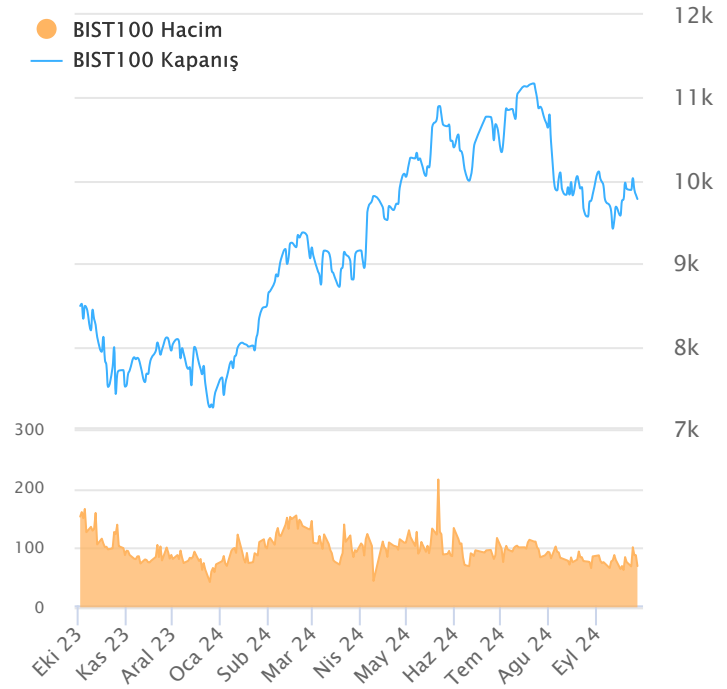
## ŞİRKET TEMETTÜ ÖDEMELERİ

Kod	Brüt Temettü (Bin TL)	Temettü Dağıtma Oranı	Hisse Başına Brüt Tutar (TL)	Hisse Başına Net Tutar (TL)	Temettü Verimi(%)	Temettü Dağıtma Tarihi	Ödemeye Kalan Gün	Ödeme Tarihleri
BUCIM	100,000	5.46%	0.07	0.06	0.89%	30.09.2024	1	30.09.2024
ESCAR	217,200	16.98%	4.00	3.60	1.14%	01.10.2024	2	Avans : 07.11.2023 - 01.10.2024 - 26.06.2024
SOKM	1,500,000	33.74%	2.53	2.28	5.23%	01.10.2024	2	Taksit : 01.10.2024 - 01.07.2024
BOBET	570,000	40.59%	1.50	1.35	7.00%	07.10.2024	8	Taksit : 07.10.2024 - 07.05.2024 - 07.08.2024
SUNTK	204,650	86.51%	0.43	0.39	2.28%	07.10.2024	8	07.10.2024
OBAMS	308,501	24.12%	0.64	0.58	1.99%	15.10.2024	16	15.10.2024
SANFM	3,000	6.83%	0.02	0.02	0.07%	15.10.2024	16	15.10.2024
GRSEL	40,000	3.69%	0.39	0.35	0.29%	21.10.2024	22	Taksit : 21.10.2024 - 20.06.2024
BRKSN	5,200	7.37%	0.17	0.15	0.56%	22.10.2024	23	Taksit : 22.10.2024 - 25.07.2024
MEDTR	35,000	135.31%	0.29	0.26	0.67%	23.10.2024	24	23.10.2024
OSMEN	93,000	18.38%	3.39	3.05	2.61%	25.10.2024	26	Avans : 31.01.2024 - 25.10.2024 - 29.07.2024 - 29.05.2024
PCILT	100,000	32.27%	0.84	0.76	4.54%	30.10.2024	31	30.10.2024
EYGYO	23,759	10.53%	0.12	0.12	1.54%	31.10.2024	32	Taksit : 31.10.2024 - 30.09.2024
DGNMO	100,000	13.92%	0.29	0.26	3.30%	20.11.2024	52	20.11.2024
ASELS	510,000	7.00%	0.11	0.10	0.19%	25.11.2024	57	25.11.2024
AYEN	1,021,688	91.05%	3.68	3.31	11.97%	29.11.2024	61	Taksit : 29.11.2024 - 31.10.2024 - 30.09.2024 - 29.08.2024 - 31.07.2024 - 01.07.2024
TCELL	6,276,998	50.00%	2.85	2.57	2.96%	05.12.2024	67	05.12.2024
LIDER	82,500	13.58%	0.50	0.45	0.56%	10.12.2024	72	Taksit : 10.12.2024 - 22.10.2024 - 16.08.2024 - 24.06.2024
FORTE	7,555	89.47%	0.11	0.10	0.24%	11.12.2024	73	11.12.2024
GRTRK	14,900	2.92%	0.12	0.11	0.11%	13.12.2024	75	Taksit : 13.12.2024 - 13.09.2024 - 22.07.2024
EBEBK	80,000	26.48%	0.50	0.45	1.14%	16.12.2024	78	Taksit : 16.12.2024 - 15.10.2024
BIMAS	6,072,000	39.32%	10.00	9.00	2.01%	18.12.2024	80	Taksit : 18.12.2024 - 02.10.2024 - 17.07.2024
ALKLC	9,968	18.01%	0.09	0.08	0.26%	20.12.2024	82	20.12.2024
PAGYO	249,159	9.45%	2.86	2.86	5.58%	24.12.2024	86	Taksit : 24.12.2024 - 10.07.2024
MSGYO	99,858	11.44%	0.74	0.74	5.22%	18.03.2025	170	Taksit : 18.03.2025 - 22.01.2025 - 22.10.2024

Yabancı Takas Oranı



BİST 100 Kapanış ve İşlem Hacmi(Milyar TL)



## TEKNİK GÖSTERGELER AÇIKLAMA

## RSI

RSI ilgili periyoddaki kapanış değerlerini periyodun bir önceki kapanış değerleriyle kıyaslayarak hesaplanan kısa ve orta vadeli trendin yönü hakkında öngörüde bulunmayı sağlayan bir göstergedir. İndikatör 0'la 100 arasında değer alır. RSI da genellikle 30 ve 70 referans değerleri kullanılmakla beraber 50 seviyesi de kullanılabilir. Genel kabul görmüş yaklaşım uygulamada, 30 referans değerinin altına inen RSI değerlerinin "aşırı satım", 70 değerinin üzerine çıkan RSI değerlerinin de "aşırı alım" işaret ettiği yönünde. RSI 'ın yorumlanışında kullanılan bir diğer yöntemse uyumsuzluklardır. Yükselen bir piyasada RSI daki yeni oluşan dip ve tepelerin bir önceki dip ve tepelerden daha yüksekte oluşması beklenirken, alçalan bir piyasada RSI daki dip ve tepelerin bir önceki dip ve tepelerden daha aşağıda oluşması beklenir. Bunun gerçekleşmediği durumlar uyumsuzluk olarak kabul edilebilir.

## Momentum

Belirlenmiş olan bir süre içinde fiyatların değişim hızını ölçen bir göstergedir. Son günün kapanışının, x gün önceki kapanışı bölünmesinin 100 ile çarpımı olarak hesaplanan Momentum'da bu iki günün eşit olduğu durumlarda bulunacak olan 100 değeri referans değeri olarak kabul edilir. Kullanım açısından 110 seviyenin üzeri "aşırı alım", 90 seviyesinin altı ise "aşırı satım" olarak kabul edilebilir. Ayrıca Momentum'la 100 referans çizginin kesişme noktalarında Momentum'un referans değerini yukarı kesmesi "al" aşağı kesmesi ise "sat" sinyali olarak kabul edilebilir. Uyumsuzluklar: Fiyatlar yükselirken ve yeni zirveler yaparken, göstergenin yeni zirve yapamaması veya fiyatlar yeni dip yaparken, göstergenin yeni dip yapmaması. Bu durumu trend değişikliğinin erken sinyali olarak değerlendirmek gerekebilir.

## MACD

Genelde 26 ve 12 günlük olarak kullanılan iki üssel hareketli ortalamaların farkı olan Macd, kısa vadeli üssel ortalamaların uzun vadeliye göre olan pozisyonlarını değerlendirerek trendin yönü hakkında bilgi vermeye çalışır. MACD orta vadeli indikatörlerden biridir. Macd'nin 0 olduğu seviyede 12 günlük üssel hareketli ortalama 26 günlük üssel ortalamaya eşittir. 12 günlüğün 26 günlüğün üzerine çıktığı durumlarda ise Macd pozitif değerler alacaktır. Tersine 12 günlüğün 26 günlüğün altına indiği durumlarda ise Macd negatif olacaktır. Yorumlamalarda 12 günlük hareketli ortalamaların 26 günlük hareketli ortalamadan uzaklaştığı yani Macd'nin 0 değerinin altında yada üzerinde olduğu durumlar "al" ve "sat" olarak değerlendirilebilir. Ancak bu bölgelerde olmanın ürettikleri sinyaller referans değeri kullanan diğer göstergelere göre daha zayıftır. Fiyatların trend yönünde aşırı bir hareketi olduğunu söylese de dönüş zamanı hakkında kesin bilgiler içermez. Macd'nin yorumlanmasında önem taşıyan bir diğer yöntemde uyumsuzluklara dikkat edilmesidir.

## CCI

Mal piyasaları için Donald Lambert tarafından uyarlanmış olan CCI, hesaplanışındaki özellikler nedeniyle rahatlıkla hisse senedi piyasasına da kullanılan bir osilatördür. Bir çok analist bu göstergiyi aşırı alım / aşırı satım bölgelerini gösteren osilatör olarak kullanır. CCI +100 ile -100 arasında bir değer alır. +100'ün üzerinde olması demek, kağıdın fiyatının aşırı yükselmiş olması, -100'un altında olması ise aşırı düşmüş olması demektir. ( "aşırı alım ve aşırı satım" ) CCI'nin yorumlanmasında önem taşıyan bir diğer yöntemde uyumsuzluklara dikkat edilmesidir

## Hareketli Ortalama (HO)

Hareketli Ortalama: bir dizinin verilen zaman aralığı içerisindeki ortalamasının hesaplanması için kullanılan bir yöntemdir. "Hareketli" kelimesi aslında ortalamaların durağan olmayıp zaman içinde eklenen veriye göre sürekli olarak kendini yeniden revize etmesi anlamında kullanılır. Kullandıkları datalarda hangi dönemin datalarına önem verdikleri açısından basit, ağırlıklı, üssel, üçgensel ve değişken olmak üzere beş farklı yöntemle hesaplanabilirler. Basit hareketli ortalama periyod içindeki tüm günler aynı önemde kabul edilir. Ancak son günlerin önemini atlayan bu yaklaşıma karşı ağırlıklı hareketli ortalama da ilk günlerin önemi azaltılarak ağırlık son günlere kaydırılır. Üssel hareketli ortalama ise ağırlığın yine son günlere verilmesine karşın ilk günler ağırlıklı hareketli ortalama olduğu gibi göz ardı edilmez

## Teknik Metodoloji ve Risk Uyarıları

Tabloların hazırlanmasında Finnet veri terminali kullanılmış olup, datalar Finnet tarafından sağlanmıştır. BİST-50 Hisseleri Teknik değerlendirme tablosunda, Bazı önemli teknik göstergeler, hareketli ortalamalar değerleri, sinyalleri, aşırı alım-satım bölgeleri belirtilmiştir. Destek, Direnç ve PIVOT seviyeleri Trive Yatırım'ın belirlediği destek ve direnç seviyeleri değildir. Tüm tablolarda yer alan veriler günlük güncellenmektedir. Tüm bu veriler Finnet veri terminalinden alınmıştır. Teknik göstergelerin son aldığı değerler belirtilmiştir. Sadece teknik göstergelere bakılıp yatırım kararı verilmesi doğru sonuçlar doğurmayabilir. Bu bültende hazırlanan tablolar tek başına yeterli bir gösterge olmayıp, temel ve diğer gelişmelerin devre dışı bırakıldığının unutulmaması gerekmektedir. Trive Yatırım'ın söz konusu bilgi ve görüşlerde meydana gelebilecek değişikliklerden yatırımcıları haberdar etme yükümlülüğü bulunmamaktadır. Trive Yatırım bu bilgilerin veya bu bilgilere dayalı olarak yapılan tahmin, çıkarım veya görüşlerin doğruluğu, tamlığı veya uygunluğuna ilişkin açık veya zımni hiçbir beyan veya taahhütte bulunmamaktadır.

## YASAL UYARI

Burada yer alan bilgiler Trive Yatırım tarafından genel bilgilendirme amacı ile hazırlanmıştır. Yatırım bilgi, yorum ve tavsiyeleri yatırım danışmanlığı kapsamında değildir. Yatırım danışmanlığı hizmeti, SPK tarafından yetkilendirilmiş yetkili kuruluşlar tarafından kişilerin risk ve getiri tercihleri dikkate alınarak sözleşme imzalanmak suretiyle kişiye özel olarak sunulmaktadır. Burada yer alan yorum ve tavsiyeler ise genel nitelikte olup tavsiyede bulunanların kişisel görüşlerine dayanmaktadır. Herhangi bir yatırım aracının alım-satım önerisi ya da getiri vaadi olarak yorumlanmamalıdır. Bu görüşler mali durumunuz ile risk ve getiri tercihlerinize uygun olmayabilir. Bu nedenle, sadece burada yer alan bilgilere dayanarak yatırım kararı verilmesi beklentilerinize uygun sonuçlar doğurmayabilir. Tüm veriler, Trive Yatırım tarafından güvenilir olduğuna inanılan kaynaklardan alınmıştır. Burada yer alan fiyatlar, veriler ve bilgilerin tam ve doğru olduğu garanti edilemez; içerik, haber verilmeksizin değiştirilebilir. Bu kaynakların kullanılması nedeni ile ortaya çıkabilecek hatalardan veya zararlardan kurum çalışanları ile Trive Yatırım sorumlu değildir.

Adres: Reşitpaşa Mah. Eski Büyükdere Cad. No:2 İç Kapı No: 6 Sarıyer / İstanbul [www.trive.com.tr](http://www.trive.com.tr)

Kaynaklar: Trive Yatırım Araştırma, Matiks ve Finnet

Raporu Hazırlayan Birim : Trive Yatırım Araştırma ve Strateji Departmanı

Mail: [destek@trive.com.tr](mailto:destek@trive.com.tr)

Tel: 444 39 34